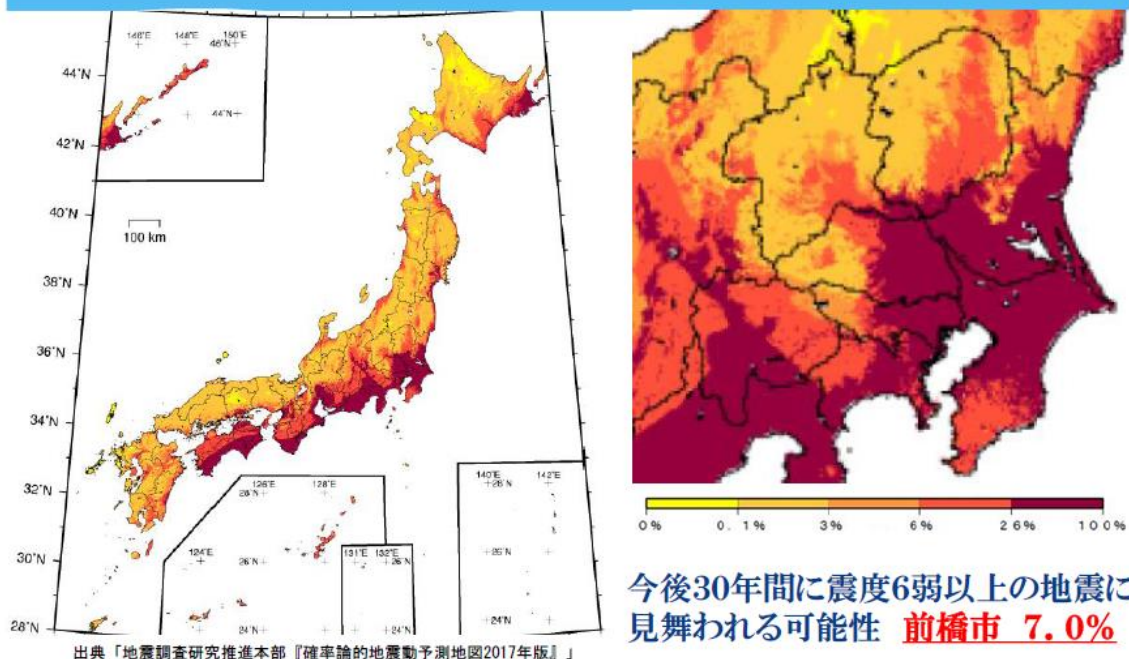


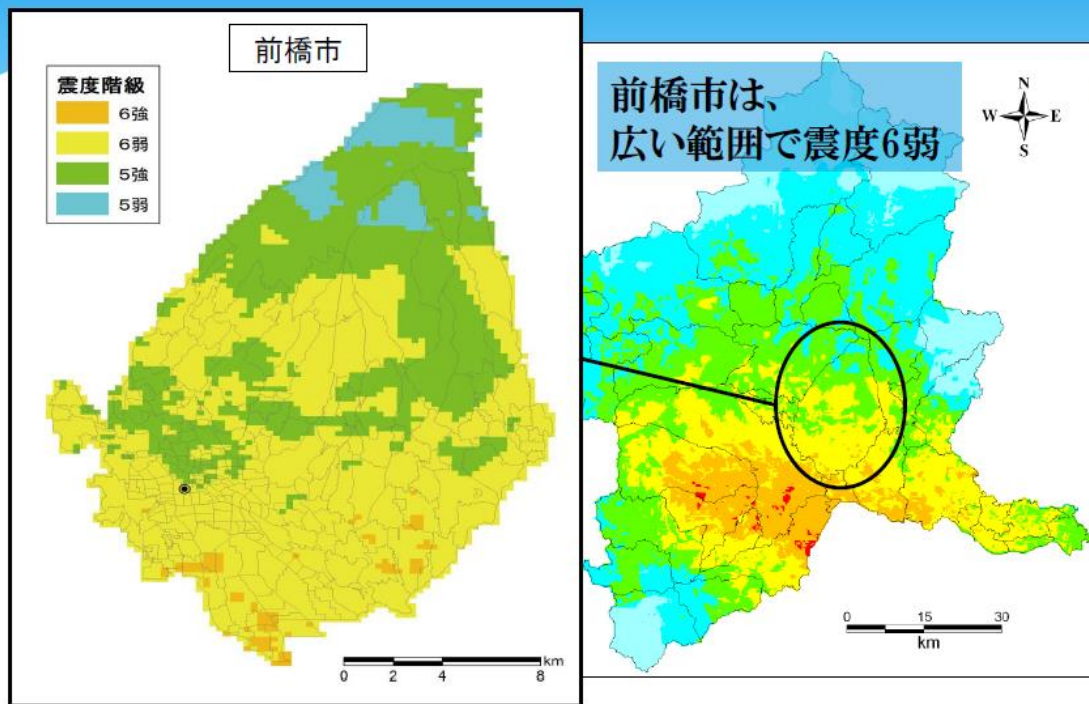
## 震度6弱以上の地震発生確率



## 前橋市と熊本市を比べると...

	代表地点	平成29年度		代表地点	平成29年度
関東地方	水戸市	81.0%	九州地方	福岡市	8.2%
	宇都宮市	13.0%		佐賀市	8.2%
	<b>前橋市</b>	<b>7.0%</b>		長崎市	2.6%
	さいたま市	55.0%		<b>熊本市</b>	<b>7.6%</b>
	千葉市	85.0%		大分市	56.0%
	東京都庁	47.0%		宮崎市	44.0%
	横浜市	81.0%		鹿児島市	18.0%

## 深谷断層帯地震の想定震度



## 深谷断層帯地震による被害想定 (H24調査)

- \* 死者 **70人** / 負傷者 **1,800人**
- \* 建物被害(全壊・半壊) **13,300棟**(約7.5%)
- \* 避難所生活者(1日後) **31,400人**(約9.2%)
- \* 断水被害
  - 地震直後 **約70,000世帯**(約53%)
  - 1日後 **約37,000世帯**(約28%)
  - 4日後 **約10,000世帯**(約8%)



## シェイクアウト訓練とは

- \* アメリカ発祥の一斉地震防災訓練
  - \* “シェイクアウト”とは“地震に備えろ！”という意味の造語
  - \* 全国で約614万3000人が参加(平成28年度シェイクアウト提唱会議)
  - \* 参加者は、決められた時刻に、一斉に安全確保行動をとる
- 【安全確保行動】 ①姿勢を低く ②頭を守る ③動かない**



(画像提供 効果的な防災訓練と防災啓発提唱会議)

## なぜ、シェイクアウト？

- \* **頭をケガしないため**
- \* 頭をケガしなければ...
  - ① **助けを呼ぶ**ことができる。
  - ② **逃げる**ことができる。
  - ③ **ひとを助ける**ことができる。



## 訓練当日の流れ

- \* 午前10時55分頃 まえばしCITYエフエム放送開始  
⇒特別番組を放送し、防災啓発や訓練開始の案内を行います。
- \* 午前11時00分 **緊急地震速報・地震効果音放送**  
⇒安全確保行動(「姿勢を低く、頭を守り、動かない」)をとってください。
- \* 午前11時02分頃 まえばしCITYエフエム放送終了

緊急地震速報は通常のラジオ放送で放送します。防災ラジオの緊急起動は行いませんので、時間になったらラジオの電源を入れてください。

## 訓練の方法

- \* まえばしCITYエフエム(84.5MHz)のラジオ放送を受信し、**各施設の状況に応じて可能な範囲で施設内に放送してください。**また、安全確保行動の呼びかけをお願いします。

### 【パターン例】

#### ① 施設全体

84.5MHzを直接全館放送(防災ラジオをマイクの前で放送など)

#### ② 事務室とその周辺

防災ラジオを最大音量で放送

#### ③ 事務室のみ

防災ラジオを小音量で放送



## ラジオ放送が受信できない場合は...

\* まえばしCITYエフエムは、ListenRadioと提携し、放送をインターネットで同時配信しています。

※防災ラジオの設置環境によっては、ラジオ放送が受信できない場合があります。  
(窓がない、通信機器が近い、高圧送電線が近い、航空機の飛行等)



## ご協力をお願い

\* 「前橋シェイクアウト2018」にご参加いただける場合、以下の2点についてご協力をお願いします。

➤ **ポスターの掲示**

市ホームページにポスターのデータを掲載しますので、必要部数を印刷していただき、施設内に掲示してください。

➤ **施設としての参加登録**

それぞれの施設において、参加登録票による参加登録をお願いします。

(参加人数は、「職員数+生徒数」や「職員数+1日平均来場者数」など、おおよその人数で構いません。)