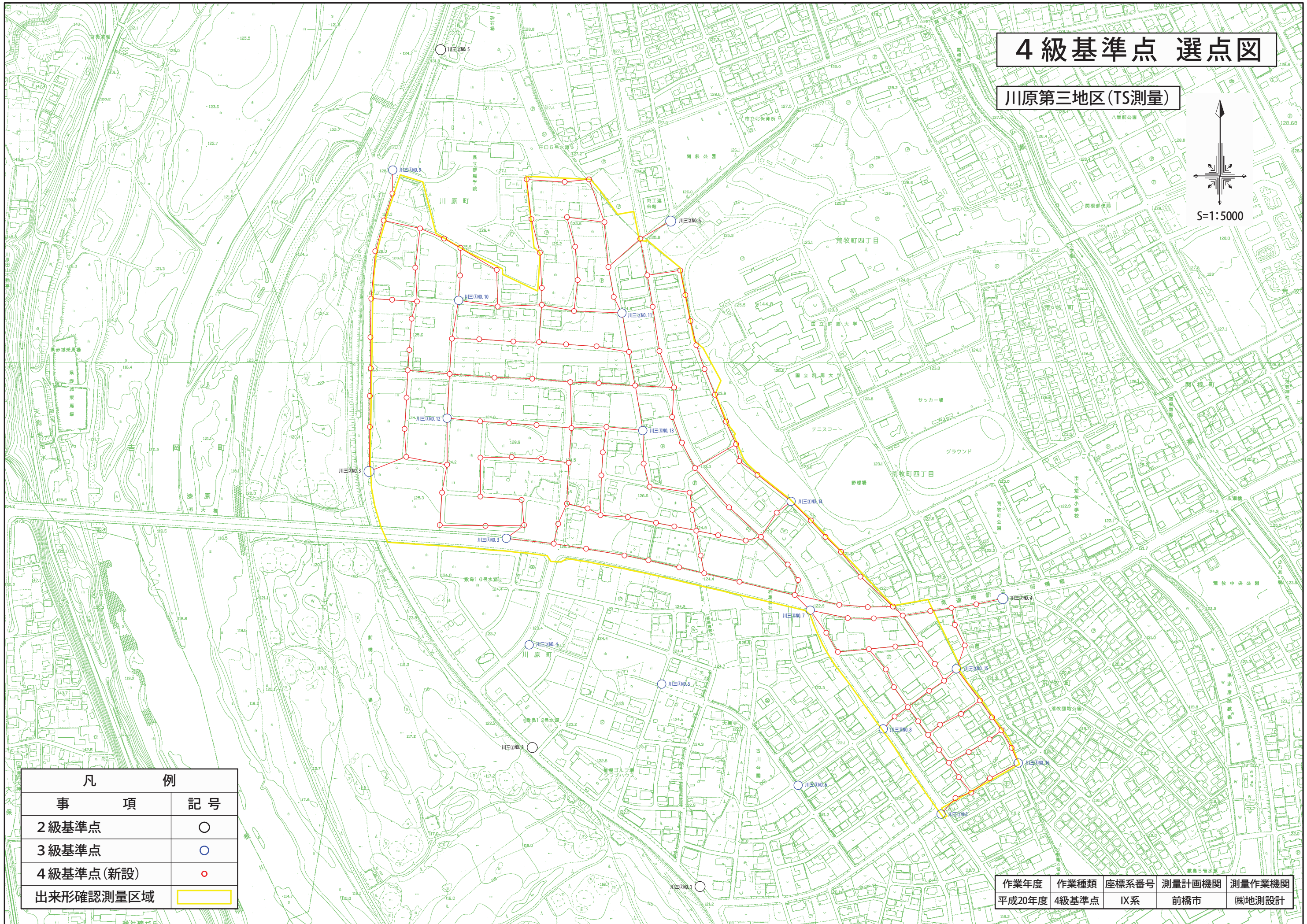


4級基準点 選点図

川原第三地区(TS測量)

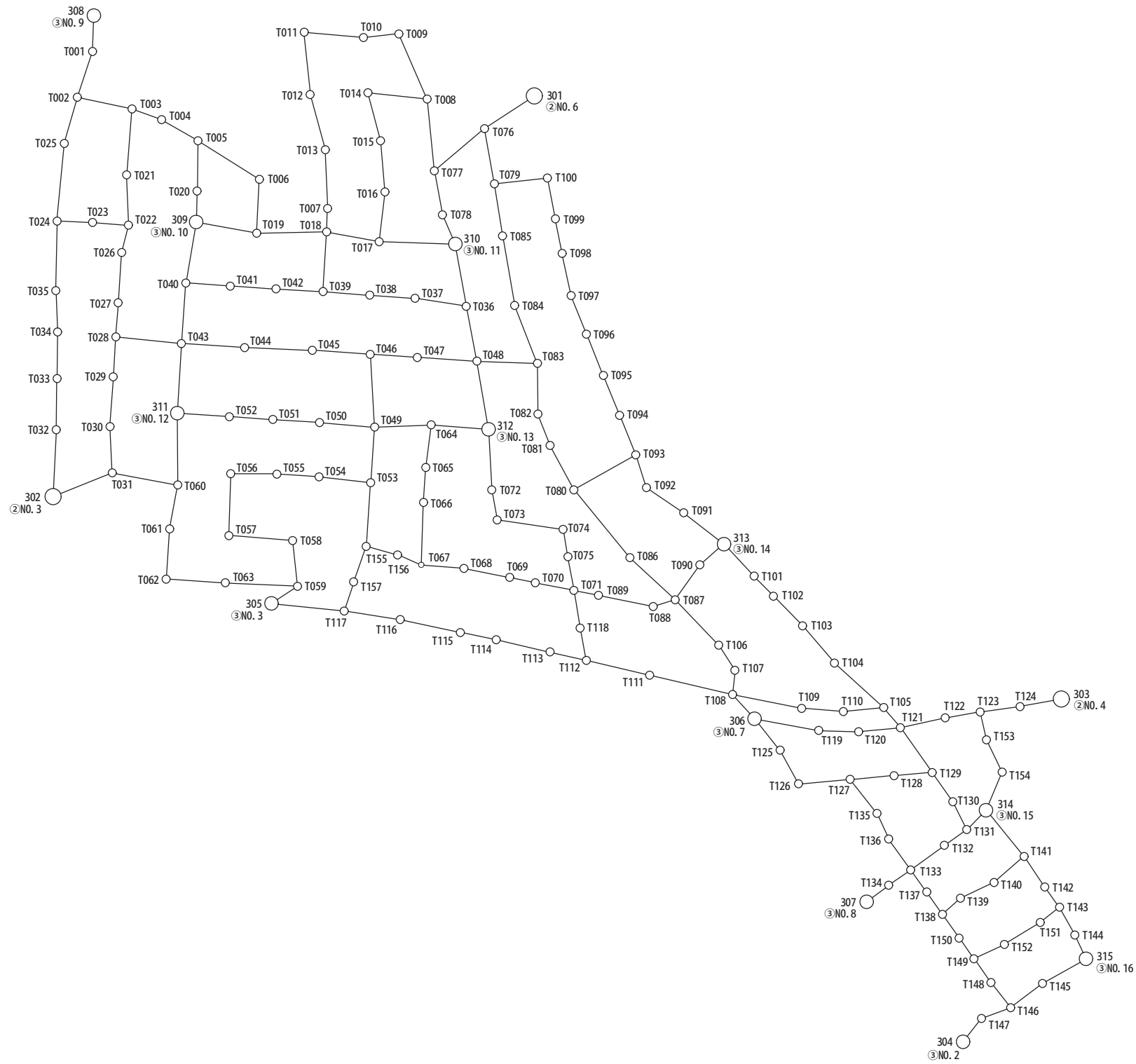


凡 例	
事 項	記 号
2級基準点	○
3級基準点	●
4級基準点(新設)	●
出来形確認測量区域	□

作業年度	作業種類	座標系番号	測量計画機関	測量作業機関
平成20年度	4級基準点	IX系	前橋市	(株)地測設計

4級基準点 網図

川原第三地区(TS測量)



作業年度	作業種類	座標系番号	測量計画機関	測量作業機関
平成20年度	4級基準点	IX系	前橋市	(株)地測設計

基準点成果表

(座標系 9)

4級基準点

(T001)

	° ' "		m
B	36 25 56.1993	X	48 256.626
L	139 2 13.5824	Y	-71 390.477
N	0 28 22.4	H	128.724
		ジ'材'高	41.924
		柱石長	

視準点の名称	平均方向角	距離		備考
		縮尺係数		
	° ' "	0.999963	m	
③ (川三③N0.9)	2 19 5.8		33.686	
④ (T002)	198 13 33.8		45.559	
埋標型式	地上	地中	屋上	標識番号
				標石金属標

基準点成果表

(座標系 9)

4級基準点

(T002)

	° ' "		m
B	36 25 54.7916	X	48 213.355
L	139 2 13.0247	Y	-71 404.726
N	0 28 22.7	H	128.451
		ジバ高	41.923
		柱石長	

視準点の名称	平均方向角	距離		備考
		縮尺係数		
	° ' "	0.999963	m	
④ (T001)	18 13 33.8		45.559	
④ (T003)	102 5 18.9		52.699	
④ (T025)	195 58 6.9		45.375	
埋標型式	地上	地中	屋上	標識番号
				標石金属標

基準点成果表

(座標系 9)

4級基準点

(T003)

	° ' "		m
B	36 25 54.4474	X	48 202.319
L	139 2 15.0971	Y	-71 353.197
N	0 28 21.4	H	127.071
		ジ'木'高	41.922
		柱石長	

視準点の名称	平均方向角	距離		備考
		縮尺係数		
	° ' "		m	
④ (T004)	110 0 36.8	0.999963	29.973	
④ (T021)	184 34 27.1		62.399	
④ (T002)	282 5 18.9		52.699	
埋標型式	地上	地中	屋上	標識番号
				標石金属標

基準点成果表

(座標系 9)

4級基準点

(T004)

	° ' "		m
B	36 25 54.1222	X	48 192.063
L	139 2 16.2311	Y	-71 325.035
N	0 28 20.8	H	126.537
		シメ高	41.922
		柱石長	

視準点の名称	平均方向角	距離		備考
		縮尺係数		
	° ' "	0.999963	m	
④ (T005)	120 2 57.1		39.481	
④ (T003)	290 0 36.8		29.973	
埋標型式	地上	地中	屋上	標識番号
				標石金属標

基準点成果表

(座標系 9)

4級基準点

(T005)

	° ' "		m
B	36 25 53.4900	X	48 172.293
L	139 2 17.6097	Y	-71 290.861
N	0 28 19.9	H	125.906
		ジバト高	41.921
		柱石長	

視準点の名称	平均方向角	距離		備考
		縮尺係数		
	° ' "	0.999963	m	
④ (T006)	122 6 7.0		68.254	
④ (T020)	180 50 37.7		47.411	
④ (T004)	300 2 57.1		39.481	
埋標型式	地上	地中	屋上	標識番号
				標石金属標

基準点成果表

(座標系 9)

4級基準点

(T006)

	° ' "		m
B	36 25 52.3287	X	48 136.023
L	139 2 19.9428	Y	-71 233.045
N	0 28 18.5	H	125.355
		ジ'材'高	41.920
		柱石長	

視準点の名称	平均方向角	距離		備考
		縮尺係数		
	° ' "		m	
④ (T019)	182 54 47.7	0.999962	50.958	
④ (T005)	302 6 7.0		68.254	
埋標型式	地上	地中	屋上	標識番号
				標石金属標

基準点成果表

(座標系 9)

4級基準点

(T007)

	° ' "		m
B	36 25 51.4517	X	48 108.460
L	139 2 22.5373	Y	-71 168.648
N	0 28 17.0	H	125.387
		シメ高	41.918
		柱石長	

視準点の名称	平均方向角	距離		備考
		縮尺係数		
	° ' "		m	
④ (T018)	182 32 37.5	0.999962	22.127	
④ (T013)	357 56 34.7		55.197	
埋標型式	地上	地中	屋上	標識番号
				標石金属標

基準点成果表

(座標系 9)

4級基準点

(T008)

	° ' "		m
B	36 25 54.8204	X	48 211.523
L	139 2 26.2731	Y	-71 074.748
N	0 28 14.8	H	125.664
		ジバト高	41.921
		柱石長	

視準点の名称	平均方向角	距離		備考
		縮尺係数		
	° ' "	0.999962	m	
④ (T077)	174 0 51.9		67.927	
④ (T014)	275 56 30.8		56.050	
④ (T009)	336 40 2.1		67.125	
埋標型式	地上	地中	屋上	標識番号
				標石金属標

基準点成果表

(座標系 9)

4級基準点

(T009)

	。 , ”		m
B	36 25 56.8128	X	48 273.157
L	139 2 25.1854	Y	-71 101.333
N	0 28 15.5	H	126.071
		ジ材ト高	41.923
		柱石長	

視準点の名称	平均方向角	距離		備考
		縮尺係数		
	。 , ”		m	
④ (T008)	156 40 2.2		67.125	
④ (T010)	264 9 37.6		33.651	
埋標型式	地上	地中	屋上	標識番号
				標石金属標

基準点成果表

(座標系 9)

4級基準点

(T010)

	° ' "		m
B	36 25 56.6928	X	48 269.733
L	139 2 23.8426	Y	-71 134.808
N	0 28 16.3	H	126.160
		シオ付高	41.923
		柱石長	

視準点の名称	平均方向角	距離		備考
		縮尺係数		
	° ' "	0.999962	m	
④ (T009)	84 9 37.6		33.651	
④ (T011)	275 9 34.6		56.216	
埋標型式	地上	地中	屋上	標識番号
				標石金属標

基準点成果表

(座標系 9)

4級基準点

(T011)

	° ' "		m
B	36 25 56.8419	X	48 274.788
L	139 2 21.5932	Y	-71 190.794
N	0 28 17.6	H	126.273
		シメ高	41.923
		柱石長	

視準点の名称	平均方向角	距離		備考
		縮尺係数		
	° ' "		m	
④ (T010)	95 9 34.6	0.999962	56.216	
④ (T012)	174 18 18.7		59.276	
埋標型式	地上	地中	屋上	標識番号
				標石金属標

基準点成果表

(座標系 9)

4級基準点

(T012)

	° ' "		m
B	36 25 54.9299	X	48 215.807
L	139 2 21.8489	Y	-71 184.913
N	0 28 17.4	H	126.169
		シオ付高	41.922
		柱石長	

視準点の名称	平均方向角	距離		備考
		縮尺係数		
	° ' "		m	
④ (T013)	164 41 36.1	0.999962	54.109	
④ (T011)	354 18 18.7		59.276	
埋標型式	地上	地中	屋上	標識番号
				標石金属標

基準点成果表

(座標系 9)

4級基準点

(T013)

	° ' "		m
B	36 25 53.2407	X	48 163.620
L	139 2 22.4395	Y	-71 170.629
N	0 28 17.1	H	126.042
		ジバト高	41.920
		柱石長	

視準点の名称	平均方向角	距離		備考
		縮尺係数		
	° ' "	0.999962	m	
④ (T007)	177 56 34.7		55.197	
④ (T012)	344 41 36.1		54.109	
埋標型式	地上	地中	屋上	標識番号
				標石金属標

基準点成果表

(座標系 9)

4級基準点

(T014)

	° ' "		m
B	36 25 54.9937	X	48 217.325
L	139 2 24.0331	Y	-71 130.494
N	0 28 16.1	H	125.776
		シメ高	41.921
		柱石長	

視準点の名称	平均方向角	距離		備考
		縮尺係数		
	° ' "	0.999962	m	
④ (T008)	95 56 30.8		56.050	
④ (T015)	165 4 21.9		46.724	
埋標型式	地上	地中	屋上	標識番号
				標石金属標

基準点成果表

(座標系 9)

4級基準点

(T015)

	° ' "		m
B	36 25 53.5323	X	48 172.180
L	139 2 24.5312	Y	-71 118.459
N	0 28 15.8	H	125.523
		シオ付高	41.920
		柱石長	

視準点の名称	平均方向角	距離		備考
		縮尺係数		
	° ' "		m	
④ (T016)	175 18 33.3	0.999962	48.501	
④ (T014)	345 4 21.8		46.724	
埋標型式	地上	地中	屋上	標識番号
				標石金属標

基準点成果表

(座標系 9)

4級基準点

(T016)

	° ' "		m
B	36 25 51.9652	X	48 123.843
L	139 2 24.7064	Y	-71 114.493
N	0 28 15.7	H	125.089
		ジ'材'高	41.919
		柱石長	

視準点の名称	平均方向角	距離		備考
		縮尺係数		
	° ' "		m	
④ (T017)	186 38 50.0	0.999962	47.149	
④ (T015)	355 18 33.2		48.501	
埋標型式	地上	地中	屋上	標識番号
				標石金属標

基準点成果表

(座標系 9)

4級基準点

(T017)

	° ' "		m
B	36 25 50.4445	X	48 077.013
L	139 2 24.5027	Y	-71 119.951
N	0 28 15.8	H	124.945
		ジバト高	41.917
		柱石長	

視準点の名称	平均方向角	距離		備考
		縮尺係数		
	° ' "	0.999962	m	
④ (T016)	6 38 50.0		47.149	
③ (川三③N0.11)	91 48 37.2		71.858	
④ (T018)	280 39 0.4		50.552	
埋標型式	地上	地中	屋上	標識番号
				標石金属標

基準点成果表

(座標系 9)

4級基準点

(T018)

	° ' "		m
B	36 25 50.7343	X	48 086.356
L	139 2 22.5052	Y	-71 169.630
N	0 28 17.0	H	125.105
		ジバト高	41.918
		柱石長	

視準点の名称	平均方向角	距離		備考
		縮尺係数		
	° ' "	0.999962	m	
④ (T007)	2 32 37.5		22.127	
④ (T017)	100 39 0.4		50.552	
④ (T039)	183 13 58.7		56.557	
④ (T019)	268 56 17.0		66.019	
埋標型式	地上	地中	屋上	標識番号
				標石金属標

基準点成果表

(座標系 9)

4級基準点

(T019)

	° ' "		m
B	36 25 50.6770	X	48 085.132
L	139 2 19.8557	Y	-71 235.635
N	0 28 18.6	H	125.198
		ジ'材'高	41.918
		柱石長	

視準点の名称	平均方向角	距離		備考
		縮尺係数		
	° ' "	0.999963	m	
④ (T006)	2 54 47.7		50.958	
④ (T018)	88 56 17.0		66.019	
③ (川三③N0.10)	280 19 47.4		57.704	
埋標型式	地上	地中	屋上	標識番号
				標石金属標

基準点成果表

(座標系 9)

4級基準点

(T020)

	° ' "		m
B	36 25 51.9519	X	48 124.889
L	139 2 17.5973	Y	-71 291.559
N	0 28 19.9	H	125.653
		シメ高	41.920
		柱石長	

視準点の名称	平均方向角	距離		備考
		縮尺係数		
	° ' "	0.999963	m	
④ (T005)	0 50 37.7		47.411	
③ (川三③N0.10)	181 38 23.1		29.424	
埋標型式	地上	地中	屋上	標識番号
				標石金属標

基準点成果表

(座標系 9)

4級基準点

(T021)

	° ' "		m
B	36 25 52.4282	X	48 140.120
L	139 2 14.9179	Y	-71 358.173
N	0 28 21.5	H	126.471
		シメ高	41.921
		柱石長	

視準点の名称	平均方向角	距離		備考
		縮尺係数		
	° ' "		m	
④ (T003)	4 34 27.1	0.999963	62.399	
④ (T022)	177 59 26.1		47.576	
埋標型式	地上	地中	屋上	標識番号
				標石金属標

基準点成果表

(座標系 9)

4級基準点

(T022)

	° ' "		m
B	36 25 50.8862	X	48 092.575
L	139 2 15.0006	Y	-71 356.505
N	0 28 21.5	H	126.092
		ジ'材'高	41.919
		柱石長	

視準点の名称	平均方向角	距離		備考
		縮尺係数		
	° ' "	0.999963	m	
④ (T026)	194 16 1.9		26.421	
④ (T023)	274 4 21.1		34.001	
④ (T021)	357 59 26.1		47.576	
埋標型式	地上	地中	屋上	標識番号
				標石金属標

基準点成果表

(座標系 9)

4級基準点

(T023)

	° ' "		m
B	36 25 50.9554	X	48 094.990
L	139 2 13.6383	Y	-71 390.418
N	0 28 22.3	H	126.500
		シメ高	41.920
		柱石長	

視準点の名称	平均方向角	距離		備考
		縮尺係数		
	° ' "		m	
④ (T022)	94 4 21.1	0.999963	34.001	
④ (T024)	272 33 32.3		33.598	
埋標型式	地上	地中	屋上	標識番号
				標石金属標

基準点成果表

(座標系 9)

4級基準点

(T024)

	° ' "		m
B	36 25 50.9951	X	48 096.490
L	139 2 12.2904	Y	-71 423.981
N	0 28 23.1	H	126.964
		シオ付高	41.920
		柱石長	

視準点の名称	平均方向角	距離		備考
		縮尺係数		
	° ' "	0.999963	m	
④ (T025)	5 16 58.8		73.557	
④ (T023)	92 33 32.3		33.598	
④ (T035)	180 54 6.4		65.754	
埋標型式	地上	地中	屋上	標識番号
				標石金属標

基準点成果表

(座標系 9)

4級基準点

(T025)

	° ' "		m
B	36 25 53.3731	X	48 169.732
L	139 2 12.5380	Y	-71 417.208
N	0 28 22.9	H	128.007
		ジバト高	41.922
		柱石長	

視準点の名称	平均方向角	距離		備考
		縮尺係数		
	° ' "		m	
④ (T002)	15 58 6.9	0.999963	45.375	
④ (T024)	185 16 58.8		73.557	
埋標型式	地上	地中	屋上	標識番号
				標石金属標

基準点成果表

(座標系 9)

4級基準点

(T026)

	° ' "		m
B	36 25 50.0538	X	48 066.970
L	139 2 14.7477	Y	-71 363.016
N	0 28 21.6	H	125.834
		シオ付高	41.919
		柱石長	

視準点の名称	平均方向角	距離		備考
		縮尺係数		
	° ' "		m	
④ (T022)	14 16 1.9	0.999963	26.421	
④ (T027)	183 49 14.4		47.550	
埋標型式	地上	地中	屋上	標識番号
				標石金属標

基準点成果表

(座標系 9)

4級基準点

(T027)

	° ' "		m
B	36 25 48.5138	X	48 019.527
L	139 2 14.6362	Y	-71 366.184
N	0 28 21.6	H	125.455
		シオト高	41.917
		柱石長	

視準点の名称	平均方向角	距離		備考
		縮尺係数		
	° ' "		m	
④ (T026)	3 49 14.4	0.999963	47.550	
④ (T028)	183 59 37.6		32.463	
埋標型式	地上	地中	屋上	標識番号
				標石金属標

基準点成果表

(座標系 9)

4級基準点

(T028)

	° ' "		m
B	36 25 47.4626	X	47 987.144
L	139 2 14.5562	Y	-71 368.445
N	0 28 21.7	H	125.234
		ジ'木'高	41.917
		柱石長	

視準点の名称	平均方向角	距離		備考
		縮尺係数		
	° ' "	0.999963	m	
④ (T027)	3 59 37.6		32.463	
④ (T043)	95 36 36.3		62.282	
④ (T029)	183 36 9.0		37.604	
埋標型式	地上	地中	屋上	標識番号
				標石金属標

基準点成果表

(座標系 9)

4級基準点

(T029)

	° ' "		m
B	36 25 46.2444	X	47 949.616
L	139 2 14.4738	Y	-71 370.808
N	0 28 21.7	H	125.180
		シオ付高	41.916
		柱石長	

視準点の名称	平均方向角	距離		備考
		縮尺係数		
	° ' "		m	
④ (T028)	3 36 9.0	0.999963	37.604	
④ (T030)	183 48 7.4		47.153	
埋標型式	地上	地中	屋上	標識番号
				標石金属標

基準点成果表

(座標系 9)

4級基準点

(T030)

	° ' "		m
B	36 25 44.7173	X	47 902.569
L	139 2 14.3638	Y	-71 373.934
N	0 28 21.8	H	125.044
		シメ高	41.914
		柱石長	

視準点の名称	平均方向角	距離		備考
		縮尺係数		
	° ' "		m	
④ (T029)	3 48 7.3	0.999963	47.153	
④ (T031)	177 17 29.4		43.662	
埋標型式	地上	地中	屋上	標識番号
				標石金属標

基準点成果表

(座標系 9)

4級基準点

(T031)

	° ' "		m
B	36 25 43.3030	X	47 858.958
L	139 2 14.4611	Y	-71 371.871
N	0 28 21.7	H	124.912
		ジ材ト高	41.913
		柱石長	

視準点の名称	平均方向角	距離		備考
		縮尺係数		
	° ' "	0.999963	m	
④ (T060)	100 30 21.3		62.966	
② (川三②N0.3)	248 6 33.4		59.890	
④ (T030)	357 17 29.3		43.662	
埋標型式	地上	地中	屋上	標識番号
				標石金属標

基準点成果表

(座標系 9)

4級基準点

(T032)

	° ' "		m
B	36 25 44.6121	X	47 899.745
L	139 2 12.3323	Y	-71 424.562
N	0 28 23.0	H	125.523
		シメ高	41.915
		柱石長	

視準点の名称	平均方向角	距離		備考
		縮尺係数		
	° ' "	0.999963	m	
④ (T032)	0 37 5.6		48.323	
② (川三②N0.3)	182 36 41.4		63.183	
埋標型式	地上	地中	屋上	標識番号
				標石金属標

基準点成果表

(座標系 9)

4級基準点

(T033)

	° ' "		m
B	36 25 46.1798	X	47 948.062
L	139 2 12.3372	Y	-71 424.041
N	0 28 23.0	H	125.668
		シオ付高	41.916
		柱石長	

視準点の名称	平均方向角	距離		備考
		縮尺係数		
	° ' "		m	
④ (T034)	0 48 28.0	0.999963	43.663	
④ (T032)	180 37 5.6		48.323	
埋標型式	地上	地中	屋上	標識番号
				標石金属標

基準点成果表

(座標系 9)

4級基準点

(T034)

	° ' "		m
B	36 25 47.5963	X	47 991.719
L	139 2 12.3474	Y	-71 423.425
N	0 28 23.0	H	125.743
		ジ'木'高	41.917
		柱石長	

視準点の名称	平均方向角	距離		備考
		縮尺係数		
		0.999963		
	° ' "	m		
④ (T033)	180 48 28.0	43.663		
④ (T035)	357 39 59.2	39.062		
埋標型式	地上	地中	屋上	標識番号
				標石金属標

基準点成果表

(座標系 9)

4級基準点

(T035)

	° ' "		m
B	36 25 48.8620	X	48 030.747
L	139 2 12.2706	Y	-71 425.016
N	0 28 23.1	H	126.102
		ジ'材'高	41.918
		柱石長	

視準点の名称	平均方向角	距離		備考
		縮尺係数		
	° ' "		m	
④ (T024)	0 54 6.4	0.999963	65.754	
④ (T034)	177 39 59.2		39.062	
埋標型式	地上	地中	屋上	標識番号
				標石金属標

基準点成果表

(座標系 9)

4級基準点

(T036)

	° ' "		m
B	36 25 48.4916	X	48 016.139
L	139 2 27.8297	Y	-71 037.581
N	0 28 13.8	H	124.321
		ジ'材'高	41.915
		柱石長	

視準点の名称	平均方向角	距離		備考
		縮尺係数		
		0.999962		
	° ' "	m		
④ (T048)	169 13 8.9	52.843		
④ (T037)	278 47 54.5	48.825		
③ (川三③N0.11)	349 47 39.6	59.549		
埋標型式	地上	地中	屋上	標識番号
				標石金属標

基準点成果表

(座標系 9)

4級基準点

(T037)

	° ' "		m
B	36 25 48.7210	X	48 023.607
L	139 2 25.8902	Y	-71 085.830
N	0 28 15.0	H	124.470
		シオ付高	41.916
		柱石長	

視準点の名称	平均方向角	距離		備考
		縮尺係数		
	° ' "		m	
④ (T036)	98 47 54.5	0.999962	48.825	
④ (T038)	273 47 25.8		43.066	
埋標型式	地上	地中	屋上	標識番号
				標石金属標

基準点成果表

(座標系 9)

4級基準点

(T038)

	° ' "		m
B	36 25 48.8019	X	48 026.454
L	139 2 24.1641	Y	-71 128.800
N	0 28 16.0	H	124.559
		シオ付高	41.916
		柱石長	

視準点の名称	平均方向角	距離		備考
		縮尺係数		
	° ' "		m	
④ (T037)	93 47 25.8	0.999962	43.066	
④ (T039)	274 27 51.7		44.155	
埋標型式	地上	地中	屋上	標識番号
				標石金属標

基準点成果表

(座標系 9)

4級基準点

(T039)

	° ' "		m
B	36 25 48.9017	X	48 029.891
L	139 2 22.3958	Y	-71 172.820
N	0 28 17.0	H	124.701
		ジバト高	41.916
		柱石長	

視準点の名称	平均方向角	距離		備考
		縮尺係数		
	° ' "	0.999962	m	
④ (T018)	3 13 58.7		56.557	
④ (T038)	94 27 51.7		44.155	
④ (T042)	273 10 57.9		44.556	
埋標型式	地上	地中	屋上	標識番号
				標石金属標

基準点成果表

(座標系 9)

4級基準点

(T040)

	° ' "		m
B	36 25 49.1356	X	48 038.169
L	139 2 17.1945	Y	-71 302.308
N	0 28 20.1	H	125.209
		ジ'木'高	41.918
		柱石長	

視準点の名称	平均方向角	距離		備考
		縮尺係数		
	° ' "		m	
③ (川三③N0.10)	9 48 27.2	0.999963	58.162	
④ (T041)	94 2 6.3		41.939	
④ (T043)	184 9 43.6		57.266	
埋標型式	地上	地中	屋上	標識番号
				標石金属標

基準点成果表

(座標系 9)

4級基準点

(T041)

	° ' "		m
B	36 25 49.0511	X	48 035.218
L	139 2 18.8749	Y	-71 260.475
N	0 28 19.1	H	125.019
		ジバト高	41.917
		柱石長	

視準点の名称	平均方向角	距離		備考
		縮尺係数		
	° ' "		m	
④ (T042)	93 46 52.0	0.999963	43.266	
④ (T040)	274 2 6.3		41.939	
埋標型式	地上	地中	屋上	標識番号
				標石金属標

基準点成果表

(座標系 9)

4級基準点

(T042)

	° ' "		m
B	36 25 48.9700	X	48 032.364
L	139 2 20.6090	Y	-71 217.305
N	0 28 18.1	H	124.850
		ジ'材'高	41.917
		柱石長	

視準点の名称	平均方向角	距離		備考
		縮尺係数		
	° ' "		m	
④ (T039)	93 10 57.9	0.999962	44.556	
④ (T041)	273 46 52.0		43.266	
埋標型式	地上	地中	屋上	標識番号
				標石金属標

基準点成果表

(座標系 9)

4級基準点

(T043)

	° ' "		m
B	36 25 47.2816	X	47 981.056
L	139 2 17.0465	Y	-71 306.464
N	0 28 20.2	H	124.891
		シオ付高	41.916
		柱石長	

視準点の名称	平均方向角	距離		備考
		縮尺係数		
	° ' "	0.999963	m	
④ (T040)	4 9 43.5		57.266	
④ (T044)	93 46 13.5		59.689	
③ (川三③N0.12)	183 28 50.3		65.804	
④ (T028)	275 36 36.3		62.282	
埋標型式	地上	地中	屋上	標識番号
				標石金属標

基準点成果表

(座標系 9)

4級基準点

(T044)

	° ' "		m
B	36 25 47.1702	X	47 977.131
L	139 2 19.4389	Y	-71 246.907
N	0 28 18.8	H	124.822
		シメ高	41.915
		柱石長	

視準点の名称	平均方向角	距離		備考
		縮尺係数		
	° ' "		m	
④ (T045)	92 16 6.1	0.999963	64.082	
④ (T043)	273 46 13.5		59.689	
埋標型式	地上	地中	屋上	標識番号
				標石金属標

基準点成果表

(座標系 9)

4級基準点

(T045)

	° ' "		m
B	36 25 47.1050	X	47 974.594
L	139 2 22.0102	Y	-71 182.877
N	0 28 17.3	H	124.480
		シメ高	41.915
		柱石長	

視準点の名称	平均方向角	距離		備考
		縮尺係数		
	° ' "	0.999962	m	
④ (T046)	94 0 19.7		54.677	
④ (T044)	272 16 6.1		64.082	
埋標型式	地上	地中	屋上	標識番号
				標石金属標

基準点成果表

(座標系 9)

4級基準点

(T046)

	° ' "		m
B	36 25 46.9957	X	47 970.775
L	139 2 24.2012	Y	-71 128.336
N	0 28 15.9	H	124.352
		シオ付高	41.914
		柱石長	

視準点の名称	平均方向角	距離		備考
		縮尺係数		
	° ' "		m	
④ (T047)	93 47 19.6	0.999962	44.441	
④ (T049)	176 36 36.7		68.926	
④ (T045)	274 0 19.7		54.677	
埋標型式	地上	地中	屋上	標識番号
				標石金属標

基準点成果表

(座標系 9)

4級基準点

(T047)

	° ' "		m
B	36 25 46.9122	X	47 967.839
L	139 2 25.9823	Y	-71 083.994
N	0 28 14.9	H	124.173
		シオ付高	41.914
		柱石長	

視準点の名称	平均方向角	距離		備考
		縮尺係数		
	° ' "		m	
④ (T048)	93 40 1.6	0.999962	56.415	
④ (T046)	273 47 19.6		44.441	
埋標型式	地上	地中	屋上	標識番号
				標石金属標

基準点成果表

(座標系 9)

4級基準点

(T048)

	° ' "		m
B	36 25 46.8102	X	47 964.231
L	139 2 28.2436	Y	-71 027.697
N	0 28 13.5	H	123.775
		シメ高	41.913
		柱石長	

視準点の名称	平均方向角	距離		備考
		縮尺係数		
	° ' "	0.999962	m	
④ (T083)	92 5 50.0		57.128	
③ (川三③NO.13)	170 16 53.2		65.081	
④ (T047)	273 40 1.6		56.415	
④ (T036)	349 13 8.9		52.843	
埋標型式	地上	地中	屋上	標識番号
				標石金属標

基準点成果表

(座標系 9)

4級基準点

(T049)

	° ' "		m
B	36 25 44.7646	X	47 901.972
L	139 2 24.3875	Y	-71 124.261
N	0 28 15.8	H	124.131
		シメ高	41.912
		柱石長	

視準点の名称	平均方向角	距離		備考
		縮尺係数		
	° ' "	0.999962	m	
④ (T064)	87 45 6.7		53.474	
④ (T053)	183 59 35.0		52.467	
④ (T050)	274 52 9.8		52.017	
④ (T046)	356 36 36.7		68.926	
埋標型式	地上	地中	屋上	標識番号
				標石金属標

基準点成果表

(座標系 9)

4級基準点

(T050)

	° ' "		m
B	36 25 44.8941	X	47 906.387
L	139 2 22.3053	Y	-71 176.088
N	0 28 17.1	H	124.321
		シメ高	41.913
		柱石長	

視準点の名称	平均方向角	距離		備考
		縮尺係数		
	° ' "		m	
④ (T049)	94 52 9.8	0.999962	52.017	
④ (T051)	273 47 48.3		44.115	
埋標型式	地上	地中	屋上	標識番号
				標石金属標

基準点成果表

(座標系 9)

4級基準点

(T051)

	° ' "		m
B	36 25 44.9771	X	47 909.308
L	139 2 20.5373	Y	-71 220.105
N	0 28 18.1	H	124.590
		ジ'材'高	41.913
		柱石長	

視準点の名称	平均方向角	距離		備考
		縮尺係数		
		0.999962		
	° ' "		m	
④ (T050)	93 47 48.4		44.115	
④ (T052)	273 48 27.0		41.368	
埋標型式	地上	地中	屋上	標識番号
				標石金属標

基準点成果表

(座標系 9)

4級基準点

(T052)

	° ' "		m
B	36 25 45.0552	X	47 912.055
L	139 2 18.8793	Y	-71 261.380
N	0 28 19.1	H	124.789
		シメ高	41.914
		柱石長	

視準点の名称	平均方向角	距離		備考
		縮尺係数		
	° ' "	0.999963	m	
④ (T051)	93 48 27.0		41.368	
③ (川三③NO.12)	273 52 12.6		49.193	
埋標型式	地上	地中	屋上	標識番号
				標石金属標

基準点成果表

(座標系 9)

4級基準点

(T053)

	° ' "		m
B	36 25 43.0657	X	47 849.635
L	139 2 24.2581	Y	-71 127.914
N	0 28 15.9	H	124.543
		シメ高	41.911
		柱石長	

視準点の名称	平均方向角	距離		備考
		縮尺係数		
	° ' "		m	
④ (T049)	3 59 35.0	0.999962	52.467	
④ (T054)	276 37 32.9		48.989	
埋標型式	地上	地中	屋上	標識番号
				標石金属標

基準点成果表

(座標系 9)

4級基準点

(T054)

	° ' "		m
B	36 25 43.2361	X	47 855.287
L	139 2 22.3027	Y	-71 176.574
N	0 28 17.0	H	124.526
		シメ高	41.912
		柱石長	

視準点の名称	平均方向角	距離		備考
		縮尺係数		
	° ' "		m	
④ (T053)	96 37 32.9	0.999962	48.989	
④ (T055)	273 47 17.5		39.751	
埋標型式	地上	地中	屋上	標識番号
				標石 金属標

基準点成果表

(座標系 9)

4級基準点

(T055)

	° ' "		m
B	36 25 43.3107	X	47 857.913
L	139 2 20.7095	Y	-71 216.237
N	0 28 18.0	H	124.606
		ジ'材'高	41.912
		柱石長	

視準点の名称	平均方向角	距離		備考
		縮尺係数		
	° ' "		m	
④ (T054)	93 47 17.5	0.999962	39.751	
④ (T056)	270 30 21.1		43.889	
埋標型式	地上	地中	屋上	標識番号
				標石金属標

基準点成果表

(座標系 9)

4級基準点

(T056)

	° ' "		m
B	36 25 43.3116	X	47 858.301
L	139 2 18.9476	Y	-71 260.123
N	0 28 19.0	H	124.695
		シメ高	41.912
		柱石長	

視準点の名称	平均方向角	距離		備考
		縮尺係数		
	° ' "		m	
④ (T055)	90 30 21.1	0.999963	43.889	
④ (T057)	181 29 55.8		58.523	
埋標型式	地上	地中	屋上	標識番号
				標石金属標

基準点成果表

(座標系 9)

4級基準点

(T057)

	。 , ”		m
B	36 25 41.4133	X	47 799.800
L	139 2 18.9055	Y	-71 261.654
N	0 28 19.0	H	124.584
		シオ付高	41.911
		柱石長	

視準点の名称	平均方向角	距離		備考
		縮尺係数		
	。 , ”		m	
④ (T056)	1 29 55.7		58.523	
④ (T058)	94 30 46.3		60.316	
埋標型式	地上	地中	屋上	標識番号
				標石金属標

基準点成果表

(座標系 9)

4級基準点

(T058)

	° ' "		m
B	36 25 41.2754	X	47 795.055
L	139 2 21.3208	Y	-71 201.527
N	0 28 17.6	H	124.729
		シオ付高	41.910
		柱石長	

視準点の名称	平均方向角	距離		備考
		縮尺係数		
	° ' "		m	
④ (T059)	174 4 30.4	0.999962	43.363	
④ (T057)	274 30 46.3		60.316	
埋標型式	地上	地中	屋上	標識番号
				標石金属標

基準点成果表

(座標系 9)

4級基準点

(T059)

	° ' "		m
B	36 25 39.8774	X	47 751.925
L	139 2 21.5148	Y	-71 197.051
N	0 28 17.5	H	124.611
		ジ'材'高	41.909
		柱石長	

視準点の名称	平均方向角	距離		備考
		縮尺係数		
		0.999962		
	° ' "	m		
③ (川三③N0.3)	236 43 9.1	29.414		
④ (T063)	272 42 36.5	68.010		
④ (T058)	354 4 30.4	43.363		
埋標型式	地上	地中	屋上	標識番号
				標石金属標

基準点成果表

(座標系 9)

4級基準点

(T060)

	° ' "		m
B	36 25 42.9471	X	47 847.477
L	139 2 16.9503	Y	-71 309.963
N	0 28 20.2	H	124.682
		シイ木高	41.912
		柱石長	

視準点の名称	平均方向角	距離		備考
		縮尺係数		
	° ' "	0.999963	m	
④ (T061)	190 35 53.6		42.194	
④ (T031)	280 30 21.3		62.966	
③ (川三③N0.12)	359 34 54.0		67.903	
埋標型式	地上	地中	屋上	標識番号
				標石金属標

基準点成果表

(座標系 9)

4級基準点

(T061)

	。 , ”		m
B	36 25 41.5996	X	47 806.004
L	139 2 16.6525	Y	-71 317.723
N	0 28 20.4	H	124.486
		シオ付高	41.911
		柱石長	

視準点の名称	平均方向角	距離		備考
		縮尺係数		
		0.999963		
	。 , ”	m		
④ (T060)	10 35 53.6	42.194		
④ (T062)	183 47 55.1	47.422		
埋標型式	地上	地中	屋上	標識番号
				標石金属標

基準点成果表

(座標系 9)

4級基準点

(T062)

	° ' "		m
B	36 25 40.0637	X	47 758.688
L	139 2 16.5420	Y	-71 320.865
N	0 28 20.4	H	124.401
		シオ付高	41.910
		柱石長	

視準点の名称	平均方向角	距離		備考
		縮尺係数		
	° ' "		m	
④ (T061)	3 47 55.1	0.999963	47.422	
④ (T063)	93 37 54.5		55.996	
埋標型式	地上	地中	屋上	標識番号
				標石金属標

基準点成果表

(座標系 9)

4級基準点

(T063)

	° ' "		m
B	36 25 39.9635	X	47 755.141
L	139 2 18.7866	Y	-71 264.983
N	0 28 19.1	H	124.476
		シオ付高	41.909
		柱石長	

視準点の名称	平均方向角	距離		備考
		縮尺係数		
		0.999963		
	° ' "		m	
④ (T059)	92 42 36.5		68.010	
④ (T062)	273 37 54.5		55.996	
埋標型式	地上	地中	屋上	標識番号
				標石金属標

基準点成果表

(座標系 9)

4級基準点

(T064)

	° ' "		m
B	36 25 44.8469	X	47 904.070
L	139 2 26.5318	Y	-71 070.830
N	0 28 14.5	H	123.981
		ジ'材'高	41.912
		柱石長	

視準点の名称	平均方向角	距離		備考
		縮尺係数		
	° ' "	0.999962	m	
③ (川三③N0.13)	94 12 33.5		54.267	
④ (T065)	187 18 33.6		40.499	
④ (T049)	267 45 6.7		53.474	
埋標型式	地上	地中	屋上	標識番号
				標石金属標

基準点成果表

(座標系 9)

4級基準点

(T065)

	° ' "		m
B	36 25 43.5424	X	47 863.901
L	139 2 26.3382	Y	-71 075.982
N	0 28 14.6	H	124.383
		シオ付高	41.911
		柱石長	

視準点の名称	平均方向角	距離		備考
		縮尺係数		
	° ' "		m	
④ (T064)	7 18 33.6	0.999962	40.499	
④ (T066)	183 47 55.4		32.929	
埋標型式	地上	地中	屋上	標識番号
				標石金属標

基準点成果表

(座標系 9)

4級基準点

(T066)

	° ' "		m
B	36 25 42.4759	X	47 831.045
L	139 2 26.2615	Y	-71 078.164
N	0 28 14.7	H	124.773
		シオ付高	41.910
		柱石長	

視準点の名称	平均方向角	距離		備考
		縮尺係数		
	° ' "		m	
④ (T065)	3 47 55.4	0.999962	32.929	
④ (T067)	181 57 58.4		59.094	
埋標型式	地上	地中	屋上	標識番号
				標石金属標

基準点成果表

(座標系 9)

4級基準点

(T067)

	° ' "		m
B	36 25 40.5594	X	47 771.988
L	139 2 26.1996	Y	-71 080.191
N	0 28 14.7	H	125.080
		シオ付高	41.908
		柱石長	

視準点の名称	平均方向角	距離		備考
		縮尺係数		
	° ' "		m	
④ (T066)	1 57 58.4	0.999962	59.094	
④ (T068)	94 20 21.7		40.549	
埋標型式	地上	地中	屋上	標識番号
				標石金属標

基準点成果表

(座標系 9)

4級基準点

(T068)

	° ' "		m
B	36 25 40.4707	X	47 768.920
L	139 2 27.8237	Y	-71 039.760
N	0 28 13.7	H	125.357
		ジバト高	41.908
		柱石長	

視準点の名称	平均方向角	距離		備考
		縮尺係数		
	° ' "		m	
④ (T069)	101 26 27.6	0.999962	44.035	
④ (T067)	274 20 21.7		40.549	
埋標型式	地上	地中	屋上	標識番号
				標石金属標

基準点成果表

(座標系 9)

4級基準点

(T069)

	° ' "		m
B	36 25 40.1988	X	47 760.186
L	139 2 29.5592	Y	-70 996.601
N	0 28 12.7	H	125.603
		ジバト高	41.907
		柱石長	

視準点の名称	平均方向角	距離		備考
		縮尺係数		
	° ' "	0.999962		
④ (T070)	101 25 34.1	m	24.700	
④ (T068)	281 26 27.6		44.035	
埋標型式	地上	地中	屋上	標識番号
				標石金属標

基準点成果表

(座標系 9)

4級基準点

(T070)

	° ' "		m
B	36 25 40.0465	X	47 755.293
L	139 2 30.5327	Y	-70 972.392
N	0 28 12.1	H	125.417
		シオ付高	41.907
		柱石長	

視準点の名称	平均方向角	距離		備考
		縮尺係数		
	° ' "		m	
④ (T071)	101 2 57.9	0.999962	37.044	
④ (T069)	281 25 34.1		24.700	
埋標型式	地上	地中	屋上	標識番号
				標石金属標

基準点成果表

(座標系 9)

4級基準点

(T071)

	° ' "		m
B	36 25 39.8259	X	47 748.193
L	139 2 31.9946	Y	-70 936.036
N	0 28 11.2	H	125.049
		ジバ高	41.907
		柱石長	

視準点の名称	平均方向角	距離		備考
		縮尺係数		
	° ' "	0.999962	m	
④ (T089)	101 58 23.8		23.624	
④ (T118)	170 41 57.2		36.301	
④ (T070)	281 2 57.9		37.044	
④ (T075)	349 35 19.4		32.059	
埋標型式	地上	地中	屋上	標識番号
				標石金属標

基準点成果表

(座標系 9)

4級基準点

(T072)

	° ' "		m
B	36 25 42.8734	X	47 842.768
L	139 2 28.8535	Y	-71 013.502
N	0 28 13.1	H	124.485
		ジ'材'高	41.910
		柱石長	

視準点の名称	平均方向角	距離		備考
		縮尺係数		
	° ' "		m	
④ (T073)	169 39 23.0	0.999962	28.639	
③ (川三③NO.13)	356 47 44.8		57.411	
埋標型式	地上	地中	屋上	標識番号
				標石金属標

基準点成果表

(座標系 9)

4級基準点

(T073)

	° ' "		m
B	36 25 41.9608	X	47 814.595
L	139 2 29.0692	Y	-71 008.360
N	0 28 13.0	H	124.671
		シオ付高	41.909
		柱石長	

視準点の名称	平均方向角	距離		備考
		縮尺係数		
	° ' "		m	
④ (T074)	98 15 30.9	0.999962	62.696	
④ (T072)	349 39 23.0		28.639	
埋標型式	地上	地中	屋上	標識番号
				標石金属標

基準点成果表

(座標系 9)

4級基準点

(T074)

	° ' "		m
B	36 25 41.6852	X	47 805.590
L	139 2 31.5630	Y	-70 946.316
N	0 28 11.5	H	124.294
		シオ付高	41.908
		柱石長	

視準点の名称	平均方向角	距離		備考
		縮尺係数		
	° ' "		m	
④ (T075)	170 9 33.7	0.999962	26.254	
④ (T073)	278 15 30.9		62.696	
埋標型式	地上	地中	屋上	標識番号
				標石金属標

基準点成果表

(座標系 9)

4級基準点

(T075)

	。 , ”		m
B	36 25 40.8472	X	47 779.723
L	139 2 31.7516	Y	-70 941.830
N	0 28 11.4	H	124.643
		ジ材高	41.908
		柱石長	

視準点の名称	平均方向角	距離		備考
		縮尺係数		
	。 , ”		m	
④ (T071)	169 35 19.4	0.999962	32.059	
④ (T074)	350 9 33.7		26.254	
埋標型式	地上	地中	屋上	標識番号
				標石金属標

基準点成果表

(座標系 9)

4級基準点

(T076)

	° ' "		m
B	36 25 53.9347	X	48 183.780
L	139 2 28.4562	Y	-71 020.599
N	0 28 13.5	H	125.953
		ジバト高	41.920
		柱石長	

視準点の名称	平均方向角	距離		備考
		縮尺係数		
	° ' "	0.999962	m	
② (川三②N0.6)	57 5 11.4		56.371	
④ (T079)	169 37 37.4		52.842	
④ (T077)	229 46 25.5		61.648	
埋標型式	地上	地中	屋上	標識番号
				標石金属標

基準点成果表

(座標系 9)

4級基準点

(T077)

	° ' "		m
B	36 25 52.6306	X	48 143.969
L	139 2 26.5798	Y	-71 067.665
N	0 28 14.6	H	125.463
		シオ付高	41.919
		柱石長	

視準点の名称	平均方向角	距離		備考
		縮尺係数		
	° ' "	0.999962	m	
④ (T076)	49 46 25.5		61.648	
④ (T078)	169 48 27.1		42.331	
④ (T008)	354 0 51.9		67.927	
埋標型式	地上	地中	屋上	標識番号
				標石金属標

基準点成果表

(座標系 9)

4級基準点

(T078)

	° ' "		m
B	36 25 51.2811	X	48 102.308
L	139 2 26.8942	Y	-71 060.175
N	0 28 14.4	H	125.082
		ジ'材'高	41.918
		柱石長	

視準点の名称	平均方向角	距離		備考
		縮尺係数		
	° ' "	0.999962	m	
③ (川三③N0.11)	156 23 56.5		30.081	
④ (T078)	349 48 27.1		42.331	
埋標型式	地上	地中	屋上	標識番号
				標石金属標

基準点成果表

(座標系 9)

4級基準点

(T079)

	° ' "		m
B	36 25 52.2511	X	48 131.804
L	139 2 28.8553	Y	-71 011.085
N	0 28 13.2	H	125.616
		シオ付高	41.918
		柱石長	

視準点の名称	平均方向角	距離		備考
		縮尺係数		
		0.999962		
	° ' "		m	
④ (T100)	84 0 7.2		50.352	
④ (T085)	171 1 44.6		49.766	
④ (T076)	349 37 37.4		52.842	
埋標型式	地上	地中	屋上	標識番号
				標石金属標

基準点成果表

(座標系 9)

4級基準点

(T080)

	° ' "		m
B	36 25 42.9046	X	47 843.093
L	139 2 31.9624	Y	-70 936.060
N	0 28 11.3	H	123.246
		ジ'木'高	41.909
		柱石長	

視準点の名称	平均方向角	距離		備考
		縮尺係数		
	° ' "	0.999962	m	
④ (T093)	60 42 56.7		67.059	
④ (T086)	140 29 52.0		82.884	
④ (T081)	331 29 2.0		47.509	
埋標型式	地上	地中	屋上	標識番号
				標石金属標

基準点成果表

(座標系 9)

4級基準点

(T081)

	° ' "		m
B	36 25 44.2528	X	47 884.837
L	139 2 31.0381	Y	-70 958.740
N	0 28 11.9	H	123.462
		シオ付高	41.911
		柱石長	

視準点の名称	平均方向角	距離		備考
		縮尺係数		
	° ' "		m	
④ (T080)	151 29 2.0	0.999962	47.509	
④ (T082)	339 9 7.3		31.565	
埋標型式	地上	地中	屋上	標識番号
				標石金属標

基準点成果表

(座標系 9)

4級基準点

(T082)

	° ' "		m
B	36 25 45.2068	X	47 914.334
L	139 2 30.5774	Y	-70 969.973
N	0 28 12.1	H	123.532
		シメ高	41.912
		柱石長	

視準点の名称	平均方向角	距離		備考
		縮尺係数		
	° ' "		m	
④ (T081)	159 9 7.3	0.999962	31.565	
④ (T083)	359 14 16.4		47.812	
埋標型式	地上	地中	屋上	標識番号
				標石金属標

基準点成果表

(座標系 9)

4級基準点

(T083)

	° ' "		m
B	36 25 46.7576	X	47 962.140
L	139 2 30.5362	Y	-70 970.609
N	0 28 12.2	H	123.720
		ジ'材'高	41.913
		柱石長	

視準点の名称	平均方向角	距離		備考
		縮尺係数		
	° ' "		m	
④ (T082)	179 14 16.4	0.999962	47.812	
④ (T048)	272 5 50.0		57.128	
④ (T084)	338 42 45.1		58.828	
埋標型式	地上	地中	屋上	標識番号
				標石金属標

基準点成果表

(座標系 9)

4級基準点

(T084)

	° ' "		m
B	36 25 48.5301	X	48 016.952
L	139 2 29.6607	Y	-70 991.966
N	0 28 12.7	H	124.357
		シメ高	41.915
		柱石長	

視準点の名称	平均方向角	距離		備考
		縮尺係数		
	° ' "	0.999962	m	
④ (T083)	158 42 45.1		58.828	
④ (T085)	350 11 25.3		66.674	
埋標型式	地上	地中	屋上	標識番号
				標石金属標

基準点成果表

(座標系 9)

4級基準点

(T085)

	° ' "		m
B	36 25 50.6584	X	48 082.649
L	139 2 29.1830	Y	-71 003.325
N	0 28 13.0	H	125.132
		シメ高	41.917
		柱石長	

視準点の名称	平均方向角	距離		備考
		縮尺係数		
	° ' "	0.999962	m	
④ (T084)	170 11 25.3		66.674	
④ (T079)	351 1 44.6		49.766	
埋標型式	地上	地中	屋上	標識番号
				標石金属標

基準点成果表

(座標系 9)

4級基準点

(T086)

	° ' "		m
B	36 25 40.8439	X	47 779.142
L	139 2 34.1000	Y	-70 883.339
N	0 28 10.0	H	123.290
		シオ付高	41.907
		柱石長	

視準点の名称	平均方向角	距離		備考
		縮尺係数		
	° ' "	0.999962	m	
④ (T087)	132 49 45.5		58.587	
④ (T080)	320 29 52.0		82.884	
埋標型式	地上	地中	屋上	標識番号
				標石金属標

基準点成果表

(座標系 9)

4級基準点

(T087)

	° ' "		m
B	36 25 39.5633	X	47 739.315
L	139 2 35.8379	Y	-70 840.374
N	0 28 9.0	H	123.063
		ジバト高	41.906
		柱石長	

視準点の名称	平均方向角	距離		備考
		縮尺係数		
	° ' "	0.999962	m	
④ (T090)	35 1 15.4		40.262	
④ (T106)	136 26 0.9		59.218	
④ (T088)	252 44 2.8		21.799	
④ (T086)	312 49 45.5		58.587	
埋標型式	地上	地中	屋上	標識番号
				標石金属標

基準点成果表

(座標系 9)

4級基準点

(T088)

	° ' "		m
B	36 25 39.3478	X	47 732.845
L	139 2 35.0044	Y	-70 861.190
N	0 28 9.4	H	123.621
		シオ付高	41.906
		柱石長	

視準点の名称	平均方向角	距離		備考
		縮尺係数		
	° ' "		m	
④ (T087)	72 44 2.8	0.999962	21.799	
④ (T089)	281 24 58.1		52.784	
埋標型式	地上	地中	屋上	標識番号
				標石金属標

基準点成果表

(座標系 9)

4級基準点

(T089)

	° ' "		m
B	36 25 39.6730	X	47 743.293
L	139 2 32.9239	Y	-70 912.927
N	0 28 10.7	H	124.576
		シメ高	41.906
		柱石長	

視準点の名称	平均方向角	距離		備考
		縮尺係数		
	° ' "		m	
④ (T088)	101 24 58.2	0.999962	52.784	
④ (T071)	281 58 23.8		23.624	
埋標型式	地上	地中	屋上	標識番号
				標石金属標

基準点成果表

(座標系 9)

4級基準点

(T090)

	° ' "		m
B	36 25 40.6391	X	47 772.286
L	139 2 36.7546	Y	-70 817.269
N	0 28 8.4	H	122.958
		シメ高	41.906
		柱石長	

視準点の名称	平均方向角	距離		備考
		縮尺係数		
	° ' "		m	
③ (川三③N0.14)	49 18 50.7	0.999962	30.033	
④ (T087)	215 1 15.4		40.262	
埋標型式	地上	地中	屋上	標識番号
				標石金属標

基準点成果表

(座標系 9)

4級基準点

(T091)

	° ' "		m
B	36 25 42.2188	X	47 821.106
L	139 2 36.1251	Y	-70 832.550
N	0 28 8.8	H	122.945
		シオ付高	41.908
		柱石長	

視準点の名称	平均方向角	距離		備考
		縮尺係数		
		0.999962		
	° ' "		m	
③ (川三③N0.14)	127 32 22.7		47.993	
④ (T092)	304 5 37.4		42.555	
埋標型式	地上	地中	屋上	標識番号
				標石金属標

基準点成果表

(座標系 9)

4級基準点

(T092)

	° ' "		m
B	36 25 42.9833	X	47 844.959
L	139 2 34.7026	Y	-70 867.789
N	0 28 9.7	H	123.083
		シオ付高	41.909
		柱石長	

視準点の名称	平均方向角	距離		備考
		縮尺係数		
	° ' "		m	
④ (T091)	124 5 37.4	0.999962	42.555	
④ (T093)	342 26 57.0		32.446	
埋標型式	地上	地中	屋上	標識番号
				標石金属標

基準点成果表

(座標系 9)

4級基準点

(T093)

	° ' "		m
B	36 25 43.9843	X	47 875.893
L	139 2 34.2996	Y	-70 877.573
N	0 28 9.9	H	123.180
		シオ付高	41.910
		柱石長	

視準点の名称	平均方向角	距離		備考
		縮尺係数		
	° ' "	0.999962	m	
④ (T092)	162 26 57.0		32.446	
④ (T080)	240 42 56.7		67.059	
④ (T094)	337 43 5.0		40.359	
埋標型式	地上	地中	屋上	標識番号
				標石金属標

基準点成果表

(座標系 9)

4級基準点

(T094)

	° ' "		m
B	36 25 45.1917	X	47 913.237
L	139 2 33.6730	Y	-70 892.875
N	0 28 10.3	H	123.409
		シメ高	41.911
		柱石長	

視準点の名称	平均方向角	距離		備考
		縮尺係数		
	° ' "		m	
④ (T093)	157 43 5.0	0.999962	40.359	
④ (T095)	337 42 41.8		40.676	
埋標型式	地上	地中	屋上	標識番号
				標石金属標

基準点成果表

(座標系 9)

4級基準点

(T095)

	° ' "		m
B	36 25 46.4086	X	47 950.873
L	139 2 33.0413	Y	-70 908.301
N	0 28 10.7	H	123.628
		ジバト高	41.912
		柱石長	

視準点の名称	平均方向角	距離		備考
		縮尺係数		
	° ' "		m	
④ (T094)	157 42 41.8	0.999962	40.676	
④ (T096)	337 44 11.6		41.924	
埋標型式	地上	地中	屋上	標識番号
				標石金属標

基準点成果表

(座標系 9)

4級基準点

(T096)

	° ' "		m
B	36 25 47.6630	X	47 989.670
L	139 2 32.3909	Y	-70 924.184
N	0 28 11.1	H	123.869
		シメ高	41.913
		柱石長	

視準点の名称	平均方向角	距離		備考
		縮尺係数		
	° ' "		m	
④ (T095)	157 44 11.6	0.999962	41.924	
④ (T097)	338 10 48.3		39.171	
埋標型式	地上	地中	屋上	標識番号
				標石金属標

基準点成果表

(座標系 9)

4級基準点

(T097)

	° ' "		m
B	36 25 48.8389	X	48 026.033
L	139 2 31.7944	Y	-70 938.743
N	0 28 11.5	H	124.089
		シオ付高	41.915
		柱石長	

視準点の名称	平均方向角	距離		備考
		縮尺係数		
	° ' "		m	
④ (T096)	158 10 48.4	0.999962	39.171	
④ (T098)	347 53 33.1		41.049	
埋標型式	地上	地中	屋上	標識番号
				標石金属標

基準点成果表

(座標系 9)

4級基準点

(T098)

	° ' "		m
B	36 25 50.1386	X	48 066.167
L	139 2 31.4356	Y	-70 947.353
N	0 28 11.7	H	124.564
		シオ付高	41.916
		柱石長	

視準点の名称	平均方向角	距離		備考
		縮尺係数		
	° ' "		m	
④ (T097)	167 53 33.1	0.999962	41.049	
④ (T099)	349 0 49.6		33.087	
埋標型式	地上	地中	屋上	標識番号
				標石金属標

基準点成果表

(座標系 9)

4級基準点

(T099)

	° ' "		m
B	36 25 51.1907	X	48 098.647
L	139 2 31.1717	Y	-70 953.658
N	0 28 11.9	H	124.935
		ジバ高	41.917
		柱石長	

視準点の名称	平均方向角	距離		備考
		縮尺係数		
	° ' "		m	
④ (T098)	169 0 49.6	0.999962	33.087	
④ (T100)	349 9 56.0		39.117	
埋標型式	地上	地中	屋上	標識番号
				標石金属標

基準点成果表

(座標系 9)

4級基準点

(T100)

	° ' "		m
B	36 25 52.4351	X	48 137.065
L	139 2 30.8639	Y	-70 961.011
N	0 28 12.1	H	125.338
		ジ'木'高	41.918
		柱石長	

視準点の名称	平均方向角	距離		備考
		縮尺係数		
	° ' "		m	
④ (T099)	169 9 56.0	0.999962	39.117	
④ (T079)	264 0 7.2		50.352	
埋標型式	地上	地中	屋上	標識番号
				標石金属標

基準点成果表

(座標系 9)

4級基準点

(T101)

	° ' "		m
B	36 25 40.3024	X	47 761.489
L	139 2 38.8146	Y	-70 766.045
N	0 28 7.2	H	122.334
		シメ高	41.906
		柱石長	

視準点の名称	平均方向角	距離		備考
		縮尺係数		
		0.999962		
	° ' "		m	
④ (T102)	135 37 54.0		26.288	
③ (川三③NO.14)	316 52 24.8		41.621	
埋標型式	地上	地中	屋上	標識番号
				標石金属標

基準点成果表

(座標系 9)

4級基準点

(T102)

	° ' "		m
B	36 25 39.6976	X	47 742.697
L	139 2 39.5587	Y	-70 747.663
N	0 28 6.7	H	122.028
		シオ付高	41.905
		柱石長	

視準点の名称	平均方向角	距離		備考
		縮尺係数		
	° ' "		m	
④ (T103)	135 21 38.1	0.999962	39.168	
④ (T101)	315 37 54.0		26.288	
埋標型式	地上	地中	屋上	標識番号
				標石金属標

基準点成果表

(座標系 9)

4級基準点

(T103)

	° ' "		m
B	36 25 38.8008	X	47 714.829
L	139 2 40.6727	Y	-70 720.143
N	0 28 6.1	H	121.547
		シオ付高	41.904
		柱石長	

視準点の名称	平均方向角	距離		備考
		縮尺係数		
	° ' "		m	
④ (T104)	139 32 49.8	0.999962	46.316	
④ (T102)	315 21 38.1		39.168	
埋標型式	地上	地中	屋上	標識番号
				標石金属標

基準点成果表

(座標系 9)

4級基準点

(T104)

	° ' "		m
B	36 25 37.6654	X	47 679.586
L	139 2 41.8906	Y	-70 690.093
N	0 28 5.3	H	121.272
		シメ高	41.903
		柱石長	

視準点の名称	平均方向角	距離		備考
		縮尺係数		
	° ' "		m	
④ (T105)	132 14 48.2	0.999962	62.574	
④ (T103)	319 32 49.8		46.316	
埋標型式	地上	地中	屋上	標識番号
				標石金属標

基準点成果表

(座標系 9)

4級基準点

(T105)

	° ' "		m
B	36 25 36.3129	X	47 637.518
L	139 2 43.7639	Y	-70 643.774
N	0 28 4.2	H	121.159
		ジバト高	41.901
		柱石長	

視準点の名称	平均方向角	距離		備考
		縮尺係数		
	° ' "	0.999961	m	
④ (T121)	140 1 12.6		24.862	
④ (T110)	264 16 13.8		38.324	
④ (T104)	312 14 48.2		62.574	
埋標型式	地上	地中	屋上	標識番号
				標石金属標

基準点成果表

(座標系 9)

4級基準点

(T106)

	° ' "		m
B	36 25 38.1821	X	47 696.409
L	139 2 37.4904	Y	-70 799.563
N	0 28 8.0	H	123.143
		シメ高	41.904
		柱石長	

視準点の名称	平均方向角	距離		備考
		縮尺係数		
	° ' "		m	
④ (T107)	146 44 30.1	0.999962	28.357	
④ (T087)	316 26 0.9		59.218	
埋標型式	地上	地中	屋上	標識番号
				標石金属標

基準点成果表

(座標系 9)

4級基準点

(T107)

	° ' "		m
B	36 25 37.4170	X	47 672.698
L	139 2 38.1225	Y	-70 784.012
N	0 28 7.6	H	123.111
		シメ高	41.903
		柱石長	

視準点の名称	平均方向角	距離		備考
		縮尺係数		
	° ' "		m	
④ (T108)	185 56 47.3	0.999962	23.043	
④ (T106)	326 44 30.1		28.357	
埋標型式	地上	地中	屋上	標識番号
				標石金属標

基準点成果表

(座標系 9)

4級基準点

(T108)

	° ' "		m
B	36 25 36.6728	X	47 649.779
L	139 2 38.0342	Y	-70 786.399
N	0 28 7.6	H	123.305
		ジバト高	41.903
		柱石長	

視準点の名称	平均方向角	距離		備考
		縮尺係数		
	° ' "	0.999962	m	
④ (T107)	5 56 47.3		23.043	
④ (T109)	101 7 58.3		66.537	
③ (川三③N0.7)	137 45 48.7		30.741	
④ (T111)	283 4 4.5		80.362	
埋標型式	地上	地中	屋上	標識番号
				標石金属標

基準点成果表

(座標系 9)

4級基準点

(T109)

	° ' "		m
B	36 25 36.2734	X	47 636.933
L	139 2 40.6591	Y	-70 721.117
N	0 28 6.1	H	122.331
		シオ付高	41.902
		柱石長	

視準点の名称	平均方向角	距離		備考
		縮尺係数		
	° ' "		m	
④ (T110)	94 43 27.6	0.999962	39.347	
④ (T108)	281 7 58.3		66.537	
埋標型式	地上	地中	屋上	標識番号
				標石金属標

基準点成果表

(座標系 9)

4級基準点

(T110)

	。 , ”		m
B	36 25 36.1787	X	47 633.692
L	139 2 42.2344	Y	-70 681.905
N	0 28 5.1	H	121.663
		ジ材ト高	41.901
		柱石長	

視準点の名称	平均方向角	距離		備考
		縮尺係数		
	。 , ”		m	
④ (T105)	84 16 13.8		38.324	
④ (T109)	274 43 27.6		39.347	
埋標型式	地上	地中	屋上	標識番号
				標石金属標

基準点成果表

(座標系 9)

4級基準点

(T111)

	° ' "		m
B	36 25 37.2415	X	47 667.949
L	139 2 34.8857	Y	-70 864.677
N	0 28 9.5	H	124.226
		シオ付高	41.904
		柱石長	

視準点の名称	平均方向角	距離		備考
		縮尺係数		
	° ' "	0.999962	m	
④ (T108)	103 4 4.5		80.362	
④ (T112)	283 8 7.0		61.303	
埋標型式	地上	地中	屋上	標識番号
				標石金属標

基準点成果表

(座標系 9)

4級基準点

(T112)

	° ' "		m
B	36 25 37.6776	X	47 681.880
L	139 2 32.4846	Y	-70 924.374
N	0 28 10.9	H	124.764
		シオ付高	41.905
		柱石長	

視準点の名称	平均方向角	距離		備考
		縮尺係数		
	° ' "	0.999962	m	
④ (T111)	103 8 7.0		61.303	
④ (T113)	283 8 25.3		35.127	
④ (T118)	349 14 17.6		31.039	
埋標型式	地上	地中	屋上	標識番号
				標石金属標

基準点成果表

(座標系 9)

4級基準点

(T113)

	° ' "		m
B	36 25 37.9276	X	47 689.865
L	139 2 31.1088	Y	-70 958.580
N	0 28 11.7	H	125.201
		シオ付高	41.905
		柱石長	

視準点の名称	平均方向角	距離		備考
		縮尺係数		
	° ' "		m	
④ (T112)	103 8 25.3	0.999962	35.127	
④ (T114)	282 51 10.0		52.117	
埋標型式	地上	地中	屋上	標識番号
				標石金属標

基準点成果表

(座標系 9)

4級基準点

(T114)

	° ' "		m
B	36 25 38.2901	X	47 701.458
L	139 2 29.0652	Y	-71 009.389
N	0 28 13.0	H	125.532
		シオ付高	41.906
		柱石長	

視準点の名称	平均方向角	距離		備考
		縮尺係数		
	° ' "		m	
④ (T113)	102 51 10.0	0.999962	52.117	
④ (T115)	281 44 28.4		34.546	
埋標型式	地上	地中	屋上	標識番号
				標石金属標

基準点成果表

(座標系 9)

4級基準点

(T115)

	° ' "		m
B	36 25 38.5092	X	47 708.487
L	139 2 27.7051	Y	-71 043.211
N	0 28 13.8	H	125.494
		ジバト高	41.906
		柱石長	

視準点の名称	平均方向角	距離		備考
		縮尺係数		
	° ' "		m	
④ (T114)	101 44 28.4	0.999962	34.546	
④ (T116)	281 56 40.9		58.215	
埋標型式	地上	地中	屋上	標識番号
				標石金属標

基準点成果表

(座標系 9)

4級基準点

(T116)

	° ' "		m
B	36 25 38.8849	X	47 720.536
L	139 2 25.4147	Y	-71 100.164
N	0 28 15.1	H	125.321
		シオ付高	41.907
		柱石長	

視準点の名称	平均方向角	距離		備考
		縮尺係数		
	° ' "		m	
④ (T115)	101 56 40.9	0.999962	58.215	
④ (T117)	278 42 18.9		53.321	
埋標型式	地上	地中	屋上	標識番号
				標石金属標

基準点成果表

(座標系 9)

4級基準点

(T117)

	° ' "		m
B	36 25 39.1326	X	47 728.605
L	139 2 23.2962	Y	-71 152.868
N	0 28 16.4	H	125.170
		シオ付高	41.908
		柱石長	

視準点の名称	平均方向角	距離		備考
		縮尺係数		
	° ' "	0.999962	m	
④ (T116)	98 42 18.9		53.321	
③ (川三③NO.3)	275 57 35.7		69.148	
埋標型式	地上	地中	屋上	標識番号
				標石金属標

基準点成果表

(座標系 9)

4級基準点

(T118)

	° ' "		m
B	36 25 38.6653	X	47 712.371
L	139 2 32.2419	Y	-70 930.170
N	0 28 11.1	H	124.965
		シメ高	41.906
		柱石長	

視準点の名称	平均方向角	距離		備考
		縮尺係数		
	° ' "		m	
④ (T112)	169 14 17.7	0.999962	31.039	
④ (T071)	350 41 57.2		36.301	
埋標型式	地上	地中	屋上	標識番号
				標石金属標

基準点成果表

(座標系 9)

4級基準点

(T119)

	° ' "		m
B	36 25 35.5935	X	47 615.845
L	139 2 41.3061	Y	-70 705.174
N	0 28 5.7	H	122.029
		シメ高	41.901
		柱石長	

視準点の名称	平均方向角	距離		備考
		縮尺係数		
	° ' "	0.999962	m	
④ (T120)	91 33 35.1		38.027	
③ (川三③NO.7)	280 27 15.4		61.587	
埋標型式	地上	地中	屋上	標識番号
				標石金属標

基準点成果表

(座標系 9)

4級基準点

(T120)

	° ' "		m
B	36 25 35.5700	X	47 614.810
L	139 2 42.8324	Y	-70 667.162
N	0 28 4.8	H	121.433
		シオ付高	41.901
		柱石長	

視準点の名称	平均方向角	距離		備考
		縮尺係数		
	° ' "		m	
④ (T121)	84 41 28.9	0.999962	39.533	
④ (T119)	271 33 35.1		38.027	
埋標型式	地上	地中	屋上	標識番号
				標石金属標

基準点成果表

(座標系 9)

4級基準点

(T121)

	° ' "		m
B	36 25 35.6991	X	47 618.468
L	139 2 44.4114	Y	-70 627.801
N	0 28 3.8	H	121.114
		ジバト高	41.901
		柱石長	

視準点の名称	平均方向角	距離		備考
		縮尺係数		
	° ' "		m	
④ (T122)	77 41 31.7	0.999961	43.025	
④ (T129)	144 42 51.5		51.606	
④ (T120)	264 41 28.9		39.533	
④ (T105)	320 1 12.6		24.862	
埋標型式	地上	地中	屋上	標識番号
				標石金属標

基準点成果表

(座標系 9)

4級基準点

(T122)

	° ' "		m
B	36 25 36.0077	X	47 627.639
L	139 2 46.0958	Y	-70 585.767
N	0 28 2.8	H	121.642
		シメ高	41.900
		柱石長	

視準点の名称	平均方向角	距離		備考
		縮尺係数		
	° ' "		m	
④ (T123)	80 8 58.5	0.999961	33.440	
④ (T121)	257 41 31.7		43.025	
埋標型式	地上	地中	屋上	標識番号
				標石金属標

基準点成果表

(座標系 9)

4級基準点

(T123)

	° ' "		m
B	36 25 36.2020	X	47 633.359
L	139 2 47.4165	Y	-70 552.821
N	0 28 2.0	H	121.494
		ジバト高	41.900
		柱石長	

視準点の名称	平均方向角	距離		備考
		縮尺係数		
	° ' "		m	
④ (T124)	82 3 15.2	0.999961	38.098	
④ (T153)	166 49 7.3		26.885	
④ (T122)	260 8 58.5		33.440	
埋標型式	地上	地中	屋上	標識番号
				標石金属標

基準点成果表

(座標系 9)

4級基準点

(T124)

	° ' "		m
B	36 25 36.3829	X	47 638.626
L	139 2 48.9295	Y	-70 515.091
N	0 28 1.1	H	121.695
		シオ付高	41.900
		柱石長	

視準点の名称	平均方向角	距離		備考
		縮尺係数		
	° ' "		m	
② (川三②N0.4)	79 35 46.0	0.999961	39.785	
④ (T123)	262 3 15.2		38.098	
埋標型式	地上	地中	屋上	標識番号
				標石金属標

基準点成果表

(座標系 9)

4級基準点

(T125)

	。 , ”		m
B	36 25 34.9783	X	47 597.179
L	139 2 39.8502	Y	-70 741.591
N	0 28 6.5	H	122.681
		ジ材ト高	41.901
		柱石長	

視準点の名称	平均方向角	距離		備考
		縮尺係数		
		0.999962		
	。 , ”		m	
④ (T126)	151 15 36.2		36.223	
③ (川三③NO.7)	321 1 24.0		38.387	
埋標型式	地上	地中	屋上	標識番号
				標石金属標

基準点成果表

(座標系 9)

4級基準点

(T126)

	° ' "		m
B	36 25 33.9525	X	47 565.420
L	139 2 40.5598	Y	-70 724.175
N	0 28 6.1	H	122.185
		シメ高	41.900
		柱石長	

視準点の名称	平均方向角	距離		備考
		縮尺係数		
	° ' "		m	
④ (T127)	84 56 4.3	0.999962	48.852	
④ (T125)	331 15 36.2		36.223	
埋標型式	地上	地中	屋上	標識番号
				標石金属標

基準点成果表

(座標系 9)

4級基準点

(T127)

	° ' "		m
B	36 25 34.1054	X	47 569.733
L	139 2 42.5118	Y	-70 675.516
N	0 28 4.9	H	121.493
		ジ'材'高	41.900
		柱石長	

視準点の名称	平均方向角	距離		備考
		縮尺係数		
	° ' "	0.999962	m	
④ (T128)	84 59 4.2		41.625	
④ (T135)	141 32 39.6		40.898	
④ (T126)	264 56 4.3		48.852	
埋標型式	地上	地中	屋上	標識番号
				標石金属標

基準点成果表

(座標系 9)

4級基準点

(T128)

	° ' "		m
B	36 25 34.2344	X	47 573.372
L	139 2 44.1752	Y	-70 634.052
N	0 28 3.9	H	121.096
		ジ'木'高	41.899
		柱石長	

視準点の名称	平均方向角	距離		備考
		縮尺係数		
	° ' "		m	
④ (T129)	85 17 17.4	0.999961	36.185	
④ (T127)	264 59 4.2		41.625	
埋標型式	地上	地中	屋上	標識番号
				標石金属標

基準点成果表

(座標系 9)

4級基準点

(T129)

	° ' "		m
B	36 25 34.3404	X	47 576.344
L	139 2 45.6218	Y	-70 597.992
N	0 28 3.1	H	120.777
		ジ'木'高	41.899
		柱石長	

視準点の名称	平均方向角	距離		備考
		縮尺係数		
	° ' "		m	
④ (T130)	144 32 50.4	0.999961	33.872	
④ (T128)	265 17 17.4		36.185	
④ (T121)	324 42 51.5		51.606	
埋標型式	地上	地中	屋上	標識番号
				標石金属標

基準点成果表

(座標系 9)

4級基準点

(T130)

	° ' "		m
B	36 25 33.4505	X	47 548.753
L	139 2 46.4196	Y	-70 578.346
N	0 28 2.6	H	120.652
		シオ付高	41.898
		柱石長	

視準点の名称	平均方向角	距離		備考
		縮尺係数		
	° ' "		m	
④ (T131)	153 26 3.6	0.999961	29.373	
④ (T129)	324 32 50.4		33.872	
埋標型式	地上	地中	屋上	標識番号
				標石金属標

基準点成果表

(座標系 9)

4級基準点

(T131)

	° ' "		m
B	36 25 32.6017	X	47 522.483
L	139 2 46.9555	Y	-70 565.210
N	0 28 2.3	H	120.589
		ジ'材'高	41.897
		柱石長	

視準点の名称	平均方向角	距離		備考
		縮尺係数		
	° ' "		m	
③ (川三③N0.15)	44 57 24.1	0.999961	25.692	
④ (T132)	234 32 0.0		25.927	
④ (T130)	333 26 3.6		29.373	
埋標型式	地上	地中	屋上	標識番号
				標石金属標

基準点成果表

(座標系 9)

4級基準点

(T132)

	° ' "		m
B	36 25 32.1081	X	47 507.440
L	139 2 46.1127	Y	-70 586.326
N	0 28 2.8	H	120.663
		ジバ高	41.897
		柱石長	

視準点の名称	平均方向角	距離		備考
		縮尺係数		
	° ' "		m	
④ (T131)	54 32 0.0	0.999961	25.927	
④ (T133)	234 12 8.7		39.380	
埋標型式	地上	地中	屋上	標識番号
				標石金属標

基準点成果表

(座標系 9)

4級基準点

(T133)

	° ' "		m
B	36 25 31.3523	X	47 484.406
L	139 2 44.8381	Y	-70 618.265
N	0 28 3.5	H	120.805
		ジバト高	41.897
		柱石長	

視準点の名称	平均方向角	距離		備考
		縮尺係数		
	° ' "	0.999961	m	
④ (T132)	54 12 8.7		39.380	
④ (T137)	144 22 33.2		25.813	
④ (T134)	235 0 1.5		25.443	
④ (T136)	324 34 15.4		35.552	
埋標型式	地上	地中	屋上	標識番号
				標石金属標

基準点成果表

(座標系 9)

4級基準点

(T134)

	° ' "		m
B	36 25 30.8734	X	47 469.813
L	139 2 44.0062	Y	-70 639.106
N	0 28 4.0	H	121.000
		シオ付高	41.896
		柱石長	

視準点の名称	平均方向角	距離		備考
		縮尺係数		
	° ' "		m	
④ (T133)	55 0 1.5	0.999961	25.443	
③ (川三③NO.8)	232 58 40.0		25.752	
埋標型式	地上	地中	屋上	標識番号
				標石金属標

基準点成果表

(座標系 9)

4級基準点

(T135)

	° ' "		m
B	36 25 33.0731	X	47 537.707
L	139 2 43.5434	Y	-70 650.082
N	0 28 4.3	H	121.207
		シメ高	41.898
		柱石長	

視準点の名称	平均方向角	距離		備考
		縮尺係数		
	° ' "		m	
④ (T136)	155 16 5.5	0.999961	26.792	
④ (T127)	321 32 39.6		40.898	
埋標型式	地上	地中	屋上	標識番号
				標石金属標

基準点成果表

(座標系 9)

4級基準点

(T136)

	° ' "		m
B	36 25 32.2867	X	47 513.374
L	139 2 44.0013	Y	-70 638.874
N	0 28 4.0	H	121.003
		シメ高	41.898
		柱石長	

視準点の名称	平均方向角	距離		備考
		縮尺係数		
	° ' "		m	
④ (T133)	144 34 15.4	0.999961	35.552	
④ (T135)	335 16 5.5		26.792	
埋標型式	地上	地中	屋上	標識番号
				標石金属標

基準点成果表

(座標系 9)

4級基準点

(T137)

	° ' "		m
B	36 25 30.6756	X	47 463.425
L	139 2 45.4485	Y	-70 603.231
N	0 28 3.1	H	120.610
		シオ付高	41.896
		柱石長	

視準点の名称	平均方向角	距離		備考
		縮尺係数		
	° ' "		m	
④ (T138)	144 31 36.6	0.999961	25.604	
④ (T133)	324 22 33.2		25.813	
埋標型式	地上	地中	屋上	標識番号
				標石金属標

基準点成果表

(座標系 9)

4級基準点

(T138)

	° ' "		m
B	36 25 30.0031	X	47 442.574
L	139 2 46.0518	Y	-70 588.372
N	0 28 2.8	H	120.466
		ジ'材'高	41.895
		柱石長	

視準点の名称	平均方向角	距離		備考
		縮尺係数		
	° ' "		m	
④ (T139)	48 20 8.9	0.999961	22.635	
④ (T150)	144 30 42.7		27.563	
④ (T137)	324 31 36.6		25.604	
埋標型式	地上	地中	屋上	標識番号
				標石金属標

基準点成果表

(座標系 9)

4級基準点

(T139)

	° ' "		m
B	36 25 30.4957	X	47 457.620
L	139 2 46.7257	Y	-70 571.464
N	0 28 2.4	H	120.415
		シメ高	41.895
		柱石長	

視準点の名称	平均方向角	距離		備考
		縮尺係数		
	° ' "		m	
④ (T140)	64 35 47.0	0.999961	35.126	
④ (T138)	228 20 8.9		22.635	
埋標型式	地上	地中	屋上	標識番号
				標石金属標

基準点成果表

(座標系 9)

4級基準点

(T140)

	° ' "		m
B	36 25 30.9930	X	47 472.688
L	139 2 47.9945	Y	-70 539.735
N	0 28 1.6	H	120.343
		ジ'材'高	41.896
		柱石長	

視準点の名称	平均方向角	距離		備考
		縮尺係数		
	° ' "		m	
④ (T141)	49 17 31.3	0.999961	37.538	
④ (T139)	244 35 47.0		35.126	
埋標型式	地上	地中	屋上	標識番号
				標石金属標

基準点成果表

(座標系 9)

4級基準点

(T141)

	° ' "		m
B	36 25 31.7947	X	47 497.169
L	139 2 49.1287	Y	-70 511.281
N	0 28 1.0	H	120.210
		ジ'材'高	41.896
		柱石長	

視準点の名称	平均方向角	距離		備考
		縮尺係数		
	° ' "	0.999961	m	
④ (T142)	146 5 43.8		34.835	
④ (T140)	229 17 31.3		37.538	
③ (川三③N0.15)	320 33 38.5		56.319	
埋標型式	地上	地中	屋上	標識番号
				標石金属標

基準点成果表

(座標系 9)

4級基準点

(T142)

	° ' "		m
B	36 25 30.8619	X	47 468.259
L	139 2 49.9182	Y	-70 491.851
N	0 28 0.5	H	120.013
		シメ高	41.895
		柱石長	

視準点の名称	平均方向角	距離		備考
		縮尺係数		
	° ' "		m	
④ (T143)	143 43 2.1	0.999961	23.601	
④ (T141)	326 5 43.7		34.835	
埋標型式	地上	地中	屋上	標識番号
				標石金属標

基準点成果表

(座標系 9)

4級基準点

(T143)

	° ' "		m
B	36 25 30.2484	X	47 449.235
L	139 2 50.4851	Y	-70 477.885
N	0 28 0.2	H	119.889
		ジ'材'高	41.894
		柱石長	

視準点の名称	平均方向角	距離		備考
		縮尺係数		
	° ' "		m	
④ (T144)	150 50 23.5	0.999961	30.083	
④ (T151)	231 25 34.5		22.985	
④ (T142)	323 43 2.1		23.601	
埋標型式	地上	地中	屋上	標識番号
				標石金属標

基準点成果表

(座標系 9)

4級基準点

(T144)

	° ' "		m
B	36 25 29.4001	X	47 422.965
L	139 2 51.0821	Y	-70 463.227
N	0 27 59.8	H	119.777
		ジ'木'高	41.893
		柱石長	

視準点の名称	平均方向角	距離		備考
		縮尺係数		
		0.999961		
	° ' "	m		
③ (川三③N0.16)	155 0 6.2	24.935		
④ (T143)	330 50 23.5	30.083		
埋標型式	地上	地中	屋上	標識番号
				標石金属標

基準点成果表

(座標系 9)

4級基準点

(T145)

	° ' "		m
B	36 25 27.9082	X	47 377.229
L	139 2 49.8629	Y	-70 493.971
N	0 28 0.5	H	119.997
		ジ'木'高	41.892
		柱石長	

視準点の名称	平均方向角	距離		備考
		縮尺係数		
	° ' "		m	
③ (川三③N0.16)	60 43 43.8	0.999961	47.324	
④ (T145)	232 38 51.7		37.409	
埋標型式	地上	地中	屋上	標識番号
				標石金属標

基準点成果表

(座標系 9)

4級基準点

(T146)

	° ' "		m
B	36 25 27.1640	X	47 354.534
L	139 2 48.6766	Y	-70 523.707
N	0 28 1.2	H	120.169
		ジ'材'高	41.892
		柱石長	

視準点の名称	平均方向角	距離		備考
		縮尺係数		
	° ' "	0.999961	m	
④ (T145)	52 38 51.7		37.409	
④ (T147)	249 59 3.2		29.614	
④ (T148)	321 29 44.0		29.950	
埋標型式	地上	地中	屋上	標識番号
				標石金属標

基準点成果表

(座標系 9)

4級基準点

(T147)

	° ' "		m
B	36 25 26.8278	X	47 344.398
L	139 2 47.5629	Y	-70 551.531
N	0 28 1.9	H	120.215
		ジ'材'高	41.892
		柱石長	

視準点の名称	平均方向角	距離		備考
		縮尺係数		
	° ' "		m	
④ (T146)	69 59 3.2	0.999961	29.614	
③ (川三③NO.2)	218 8 52.7		27.981	
埋標型式	地上	地中	屋上	標識番号
				標石金属標

基準点成果表

(座標系 9)

4級基準点

(T148)

	° ' "		m
B	36 25 27.9194	X	47 377.971
L	139 2 47.9204	Y	-70 542.352
N	0 28 1.7	H	120.074
		シオ付高	41.893
		柱石長	

視準点の名称	平均方向角	距離		備考
		縮尺係数		
	° ' "		m	
④ (T146)	141 29 44.0	0.999961	29.950	
④ (T149)	324 31 32.5		27.625	
埋標型式	地上	地中	屋上	標識番号
				標石金属標

基準点成果表

(座標系 9)

4級基準点

(T149)

	° ' "		m
B	36 25 28.6450	X	47 400.467
L	139 2 47.2695	Y	-70 558.384
N	0 28 2.0	H	120.182
		ジ'材'高	41.894
		柱石長	

視準点の名称	平均方向角	距離		備考
		縮尺係数		
	° ' "	0.999961	m	
④ (T152)	64 13 53.4		31.561	
④ (T148)	144 31 32.5		27.625	
④ (T150)	324 34 28.8		24.133	
埋標型式	地上	地中	屋上	標識番号
				標石金属標

基準点成果表

(座標系 9)

4級基準点

(T150)

	。 , ”		m
B	36 25 29.2793	X	47 420.132
L	139 2 46.7015	Y	-70 572.372
N	0 28 2.4	H	120.336
		シオ付高	41.894
		柱石長	

視準点の名称	平均方向角	距離		備考
		縮尺係数		
	。 , ”		m	
④ (T149)	144 34 28.8		24.133	
④ (T138)	324 30 42.7		27.563	
埋標型式	地上	地中	屋上	標識番号
				標石金属標

基準点成果表

(座標系 9)

4級基準点

(T151)

	° ' "		m
B	36 25 29.7788	X	47 434.904
L	139 2 49.7684	Y	-70 495.854
N	0 28 0.6	H	119.973
		シメ高	41.894
		柱石長	

視準点の名称	平均方向角	距離		備考
		縮尺係数		
	° ' "		m	
④ (T143)	51 25 34.5	0.999961	22.985	
④ (T152)	238 43 34.1		39.908	
埋標型式	地上	地中	屋上	標識番号
				標石金属標

基準点成果表

(座標系 9)

4級基準点

(T152)

	° ' "		m
B	36 25 29.0976	X	47 414.187
L	139 2 48.4059	Y	-70 529.962
N	0 28 1.4	H	120.101
		シオ付高	41.894
		柱石長	

視準点の名称	平均方向角	距離		備考
		縮尺係数		
	° ' "		m	
④ (T151)	58 43 34.1	0.999961	39.908	
④ (T149)	244 13 53.4		31.561	
埋標型式	地上	地中	屋上	標識番号
				標石 金属標

基準点成果表

(座標系 9)

4級基準点

(T153)

	° ' "		m
B	36 25 35.3545	X	47 607.184
L	139 2 47.6712	Y	-70 546.691
N	0 28 1.9	H	121.526
		シオ付高	41.900
		柱石長	

視準点の名称	平均方向角	距離		備考
		縮尺係数		
	° ' "		m	
④ (T154)	154 36 31.1	0.999961	33.986	
④ (T123)	346 49 7.3		26.885	
埋標型式	地上	地中	屋上	標識番号
				標石金属標

基準点成果表

(座標系 9)

4級基準点

(T154)

	。 , ”		m
B	36 25 34.3623	X	47 576.482
L	139 2 48.2663	Y	-70 532.118
N	0 28 1.5	H	121.465
		シオ付高	41.899
		柱石長	

視準点の名称	平均方向角	距離		備考
		縮尺係数		
		0.999961		
	。 , ”		m	
③ (川三③N0.15)	202 38 25.0		38.811	
④ (T153)	334 36 31.1		33.986	
埋標型式	地上	地中	屋上	標識番号
				標石金属標

基準点成果表

(座標系 9)

4級基準点

T155

	° ' "		m
B	36 25 41.1188	X	47 789.658
L	139 2 24.1081	Y	-71 132.144
N	0 28 15.9	H	124.721
		ジオイド高	41.909
		柱石長	

視準点の名称	平均方向角 ° ' "	距離		備考
		縮尺係数 0.999962	m	
④ T053	4 2 2.3		60.128	
④ T156	105 13 42.8		30.851	
④ T157	199 13 8.7		35.692	
埋標型式	地上	地中	屋上	標識番 標石 金属標

基準点成果表

(座標系 9)

4級基準点

T156

	° ' "		m
B	36 25 40.8639	X	47 781.554
L	139 2 25.3058	Y	-71 102.377
N	0 28 15.2	H	124.953
		ジオイド高	41.909
		柱石長	

視準点の名称	平均方向角 ° ' "	距離		備考
		縮尺係数 0.999962	m	
④ T067	113 19 32.2		24.161	
④ T155	285 13 42.8		30.851	
埋標型式	地上	地中	屋上	標識番 標石 金属標

基準点成果表

(座標系 9)

4級基準点

T157

	° ' "		m
B	36 25 40.0223	X	47 755.957
L	139 2 23.6475	Y	-71 143.892
N	0 28 16.2	H	124.930
		ジオイド高	41.909
		柱石長	

視準点の名称	平均方向角 ° ' "	距離		備考
		縮尺係数 0.999962	m	
④ T155	19 13 8.7		35.692	
④ T117	198 10 7.9		28.788	
埋標型式	地上	地中	屋上	標識番 標石 金属標

基準点成果表

(座標系 9)

2級基準点

(川三②N0.6)

	° ' "		m
B	36 25 54.9410	X	48 214.409
L	139 2 30.3459	Y	-70 973.278
N	0 28 12.4	H	129.156
		ジ材高	41.920
		柱石長	

視準点の名称	平均方向角	距離		備考	
		縮尺係数			
④ (T076)	° ' " 237 5 11.4	m 56.371			
埋標型式	地上	地中	屋上	標識番号	標石金属標

基準点成果表

(座標系 9)

2級基準点

(川三②N0.3)

	° ' "		m
B	36 25 42.5637	X	47 836.629
L	139 2 12.2376	Y	-71 427.441
N		H	125.446
		シオ付高	41.913
		柱石長	

視準点の名称	平均方向角	距離		備考
		縮尺係数		
	° ' "		m	
④ (T032)	2 36 41.3		63.183	
④ (T031)	68 6 33.4		59.890	
埋標型式	地上	地中	屋上	標識番号
				標石金属標

基準点成果表

(座標系 9)

2級基準点

(川三②N0.4)

	° ' "		m
B	36 25 36.6263	X	47 645.810
L	139 2 50.4980	Y	-70 475.961
N	0 28 0.2	H	121.634
		シオ付高	41.900
		柱石長	

視準点の名称	平均方向角	距離		備考	
		縮尺係数			
④ (T124)	° ' " 259 35 46.0	m 39.785			
埋標型式	地上	地中	屋上	標識番号	標石金属標

基準点成果表

(座標系 9)

3級基準点

(川三③N0.2)

	° ' "		m
B	36 25 26.1094	X	47 322.394
L	139 2 46.8763	Y	-70 568.814
N		H	120.052
		ジバト高	41.891
		柱石長	

視準点の名称	平均方向角	距離		備考	
		縮尺係数			
④ (T147)	° ' " 38 8 52.7	m 27.981			
埋標型式	地上	地中	屋上	標識番号	標石金属標

基準点成果表

(座標系 9)

3級基準点

(川三③N0.3)

	° ' "		m
B	36 25 39.3472	X	47 735.785
L	139 2 20.5330	Y	-71 221.640
N	0 28 18.0	H	127.142
		シオ付高	41.909
		柱石長	

視準点の名称	平均方向角	距離		備考
		縮尺係数		
	° ' "		m	
④ (T059)	56 43 9.1		29.414	
④ (T117)	95 57 35.7		69.148	
埋標型式	地上	地中	屋上	標識番号
				標石 金属標

基準点成果表

(座標系 9)

3級基準点

(川三③N0.7)

	° ' "		m
B	36 25 35.9400	X	47 627.020
L	139 2 38.8712	Y	-70 765.736
N	0 28 7.1	H	122.839
		ジバト高	41.902
		柱石長	

視準点の名称	平均方向角	距離		備考
		縮尺係数		
	° ' "		m	
④ (T119)	100 27 15.4		61.587	
④ (T125)	141 1 24.0		38.387	
④ (T108)	317 45 48.7		30.741	
埋標型式	地上	地中	屋上	標識番号
				標石金属標

基準点成果表

(座標系 9)

3級基準点

(川三③N0.8)

	° ' "		m
B	36 25 30.3649	X	47 454.308
L	139 2 43.1859	Y	-70 659.666
N	0 28 4.5	H	121.070
		ジ材高	41.896
		柱石長	

視準点の名称	平均方向角	距離		備考	
		縮尺係数			
④ (T134)	° ' " 52 58 39.9	m 25.752			
埋標型式	地上	地中	屋上	標識番号	標石金属標

基準点成果表

(座標系 9)

3級基準点

(川三③N0.9)

	° ' "		m
B	36 25 57.2915	X	48 290.284
L	139 2 13.6260	Y	-71 389.114
N	0 28 22.3	H	128.883
		ジ材高	41.925
		柱石長	

視準点の名称	平均方向角	距離		備考
		縮尺係数		
④ (T001)	° ' " 182 19 5.8	m 33.686		
埋標型式	地上	地中	屋上	標識番号
				標石金属標

基準点成果表

(座標系 9)

3級基準点

(川三③N0.10)

	° ' "		m
B	36 25 50.9975	X	48 095.479
L	139 2 17.5733	Y	-71 292.401
N	0 28 19.9	H	125.476
		ジ'材'高	41.919
		柱石長	

視準点の名称	平均方向角	距離		備考
		縮尺係数		
	° ' "		m	
④ (T020)	1 38 23.1		29.424	
④ (T019)	100 19 47.4		57.704	
④ (T040)	189 48 27.3		58.162	
埋標型式	地上	地中	屋上	標識番号
				標石金属標

基準点成果表

(座標系 9)

3級基準点

(川三③N0.11)

	° ' "		m
B	36 25 50.3900	X	48 074.743
L	139 2 27.3868	Y	-71 048.131
N	0 28 14.1	H	124.837
		ジ'材'高	41.917
		柱石長	

視準点の名称	平均方向角	距離		備考
		縮尺係数		
	° ' "		m	
④ (T036)	169 47 39.6		59.549	
④ (T017)	271 48 37.2		71.858	
④ (T078)	336 23 56.5		30.081	
埋標型式	地上	地中	屋上	標識番号
				標石金属標

基準点成果表

(座標系 9)

3級基準点

(川三③N0.12)

	° ' "		m
B	36 25 45.1498	X	47 915.376
L	139 2 16.9079	Y	-71 310.459
N	0 28 20.3	H	124.880
		ジバト高	41.914
		柱石長	

視準点の名称	平均方向角	距離		備考
		縮尺係数		
	° ' "		m	
④ (T043)	3 28 50.2		65.804	
④ (T052)	93 52 12.6		49.193	
④ (T060)	179 34 54.0		67.903	
埋標型式	地上	地中	屋上	標識番号
				標石金属標

基準点成果表

(座標系 9)

3級基準点

(川三③N0.13)

	° ' "		m
B	36 25 44.7321	X	47 900.087
L	139 2 28.7058	Y	-71 016.711
N	0 28 13.2	H	124.135
		シオ付高	41.912
		柱石長	

視準点の名称	平均方向角	距離		備考
		縮尺係数		
	° ' "		m	
④ (T072)	176 47 44.9		57.411	
④ (T064)	274 12 33.5		54.267	
④ (T048)	350 16 53.2		65.081	
埋標型式	地上	地中	屋上	標識番号
				標石金属標

基準点成果表

(座標系 9)

3級基準点

(川三③N0.14)

	° ' "		m
B	36 25 41.2803	X	47 791.864
L	139 2 37.6624	Y	-70 794.496
N	0 28 7.9	H	122.827
		ジ材ト高	41.907
		柱石長	

視準点の名称	平均方向角	距離		備考
		縮尺係数		
	° ' "		m	
④ (T101)	136 52 24.8		41.621	
④ (T090)	229 18 50.7		30.033	
④ (T091)	307 32 22.7		47.993	
埋標型式	地上	地中	屋上	標識番号
				標石金属標

基準点成果表

(座標系 9)

3級基準点

(川三③N0.15)

	° ' "		m
B	36 25 33.1963	X	47 540.663
L	139 2 47.6783	Y	-70 547.057
N	0 28 1.9	H	120.516
		ジ材高	41.898
		柱石長	

視準点の名称	平均方向角	距離		備考
		縮尺係数		
	° ' "		m	
④ (T154)	22 38 25.0		38.811	
④ (T141)	140 33 38.5		56.319	
④ (T131)	224 57 24.1		25.692	
埋標型式	地上	地中	屋上	標識番号
				標石金属標

基準点成果表

(座標系 9)

3級基準点

(川三③N0.16)

	° ' "		m
B	36 25 28.6697	X	47 400.367
L	139 2 51.5124	Y	-70 452.691
N	0 27 59.5	H	119.771
		シオト高	41.893
		柱石長	

視準点の名称	平均方向角	距離		備考
		縮尺係数		
	° ' "		m	
④ (T145)	240 43 43.8		47.324	
④ (T144)	335 0 6.2		24.935	
埋標型式	地上	地中	屋上	標識番号
				標石金属標

基準点成果表

(座標系 9)

4級基準点

T053

	° ' "		m
B		X	47 849.635
L		Y	-71 127.914
N		H	124.543
		ジオイド高	41.911
		柱石長	

視準点の名称	平均方向角 ° ' "	距離		備考	
		縮尺係数	m		
④ T155	184 2 2.3		60.128		
埋標型式	地上	地中	屋上	標識番号	標石金属標

基準点成果表

(座標系 9)

4級基準点

T067

	° ' "		m
B		X	47 771.988
L		Y	-71 080.191
N		H	125.080
		ジオイド高	41.908
		柱石長	

視準点の名称	平均方向角 ° ' "	距離		備考	
		縮尺係数	m		
④ T156	293 19 32.2		24.161		
埋標型式	地上	地中	屋上	標識番号	標石金属標

基準点成果表

(座標系 9)

4級基準点

T117

	° ' "		m
B		X	47 728.605
L		Y	-71 152.868
N		H	125.170
		ジオイド高	41.908
		柱石長	

視準点の名称	平均方向角 ° ' "	距離		備考	
		縮尺係数	m		
④ T157	18 10 7.8		28.788		
埋標型式	地上	地中	屋上	標識番号	標石 金属標