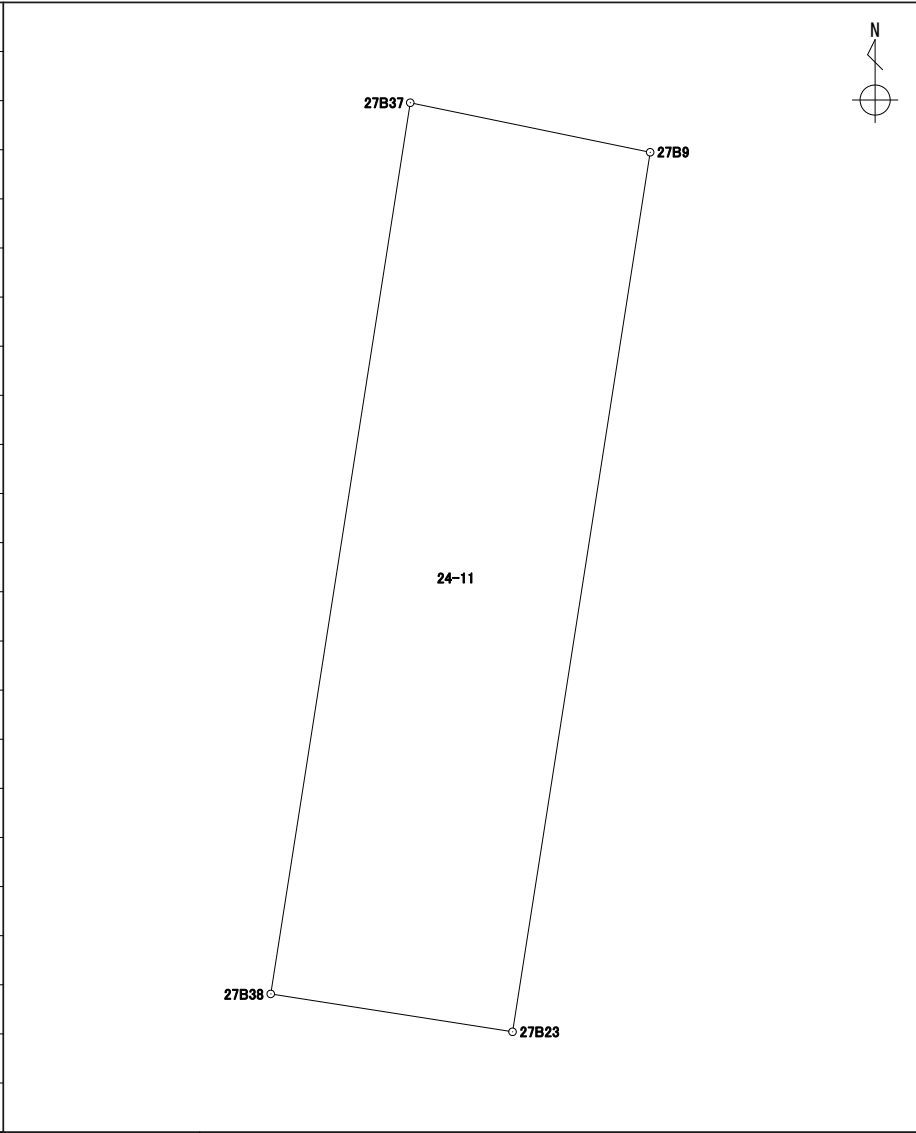


座標面積計算書

世界測地系 (測地成果2011)

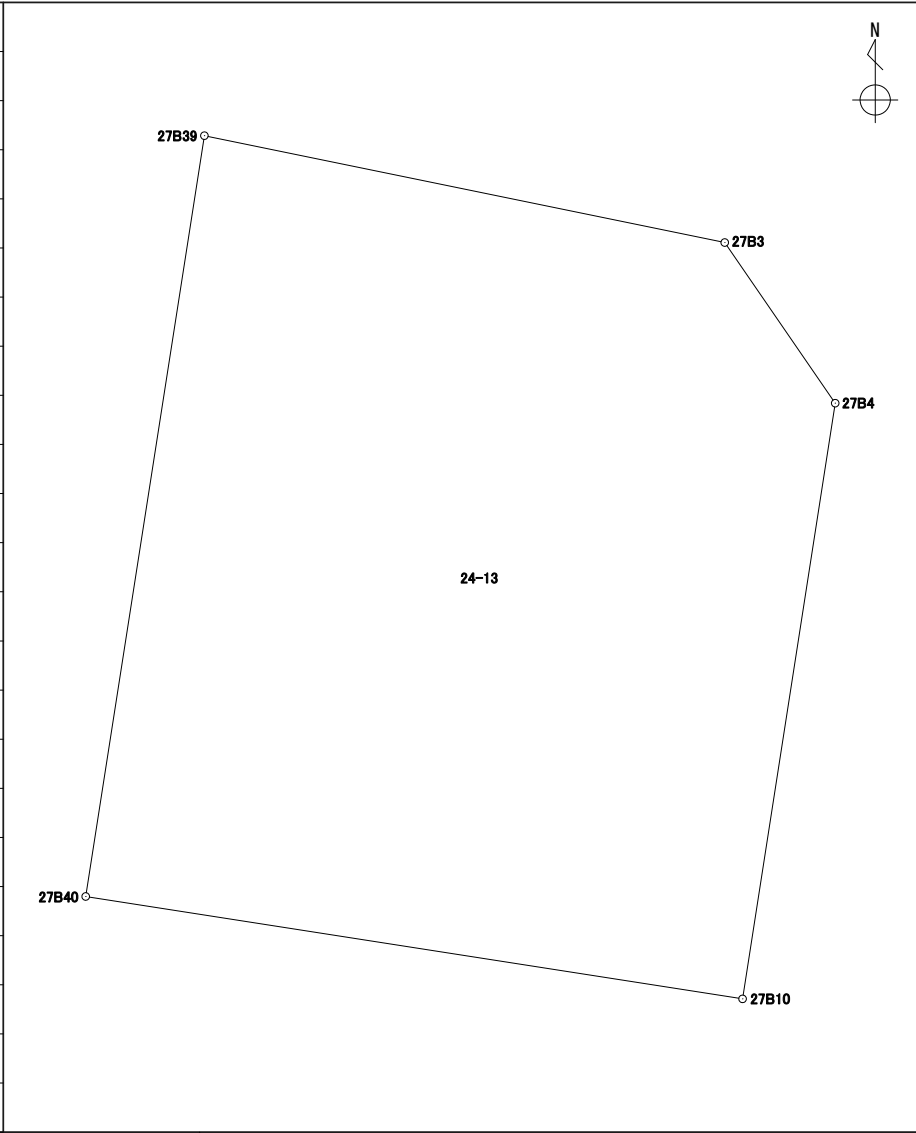
地番 24-11

境界点	X	Y	辺長	方向角	備考				
27B37	43335.105	-67366.990	4.192	101° 40' 09"					
27B9	43334.257	-67362.884	15.233	188° 53' 36"					
27B23	43319.207	-67365.239	4.188	278° 54' 00"					
27B38	43319.855	-67369.377	15.435	8° 53' 46"					
面積算出公式			面積	64.2218080	街区一画地			27-保10	
$A=1/2 \sum X_n(Y_{n+1}-Y_{n-1})$			地積	64.22					

座標面積計算書

世界測地系 (測地成果2011)

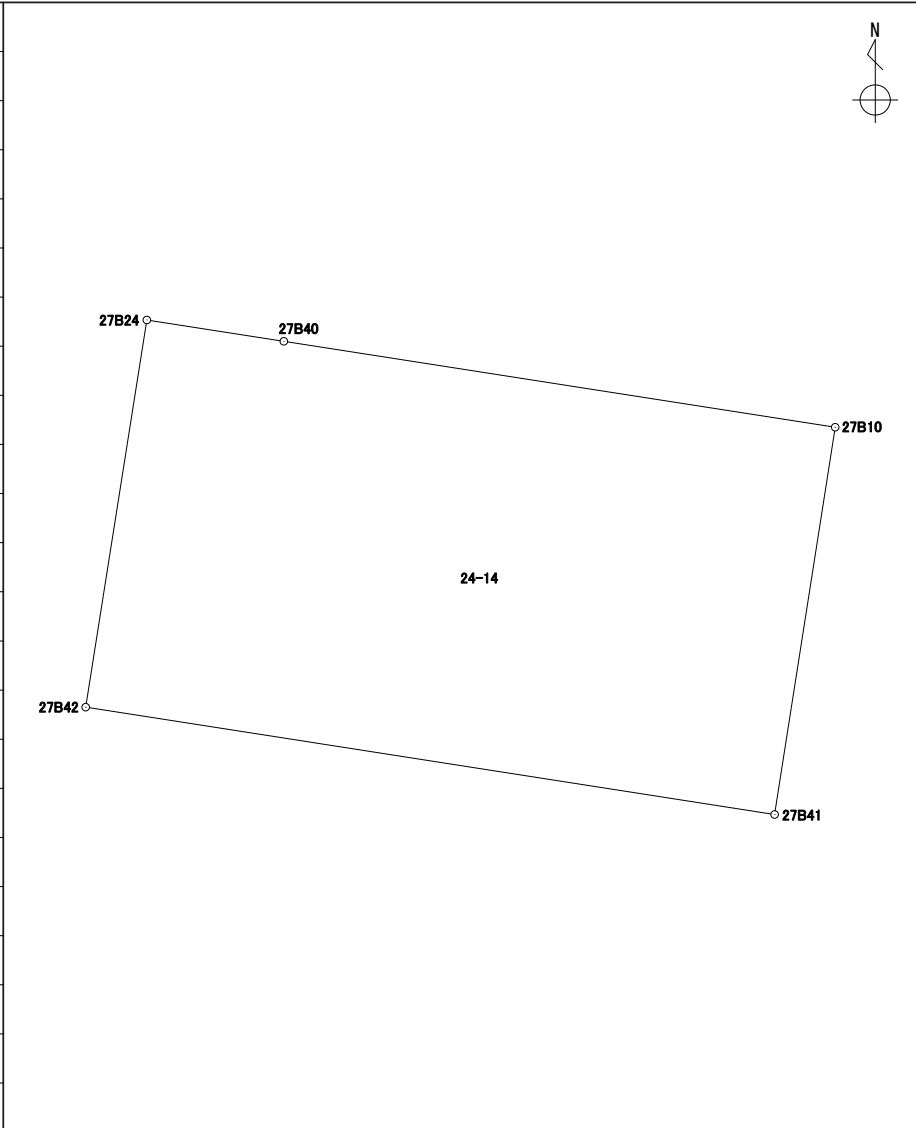
地番 24-13

境界点	X	Y	辺長	方向角	備考		
27B39	43333.579	-67359.584	10.822	101° 36' 17"			
27B3	43331.402	-67348.983	3.970	145° 29' 08"			
27B4	43328.130	-67346.733	12.278	188° 50' 25"			
27B10	43315.997	-67348.620	13.543	278° 51' 21"			
27B40	43318.082	-67362.002	15.684	8° 52' 06"			
面積算出公式			面積	204.2070260	街区一画地	27-2	
$A=1/2 \sum X_n(Y_{(n+1)}-Y_{(n-1)})$			地積	204.20			

座標面積計算書

世界測地系 (測地成果2011)

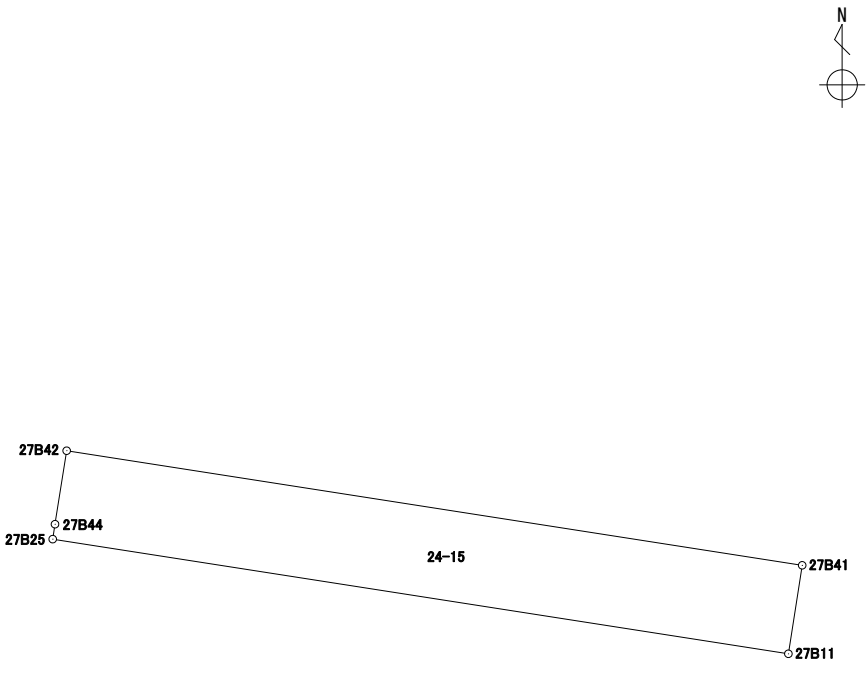
地番 24-14

境界点	X	Y	辺長	方向角	備考				
27B24	43318.600	-67365.327	3.365	98° 51' 18"					
27B40	43318.082	-67362.002	13.543	98° 51' 21"					
27B10	43315.997	-67348.620	9.512	188° 53' 24"					
27B41	43306.599	-67350.090	16.922	278° 51' 18"					
27B42	43309.204	-67366.811	9.512	8° 58' 30"					
面積算出公式			面積	160.9079405	街区一画地			27-3	
$A=1/2 \sum X_n(Y_{(n+1)}-Y_{(n-1)})$			地積	160.90					

座標面積計算書

世界測地系 (測地成果2011)

地番	24-15
----	-------

境界点	X	Y	辺長	方向角	備考			
27B42	43309.204	-67366.811	16.922	98° 51' 18"				
27B41	43306.599	-67350.090	2.035	188° 52' 28"				
27B11	43304.588	-67350.404	16.926	278° 51' 23"				
27B25	43307.194	-67367.129	0.343	8° 53' 09"				
27B44	43307.533	-67367.076	1.691	9° 00' 41"				
面積算出公式			面積	34.4455655	街区一画地			27-保2
$A=1/2 \sum X_n(Y_{n+1})-Y_n(X_{n+1})$			地積	34.44				

座標面積計算書

世界測地系 (測地成果2011)

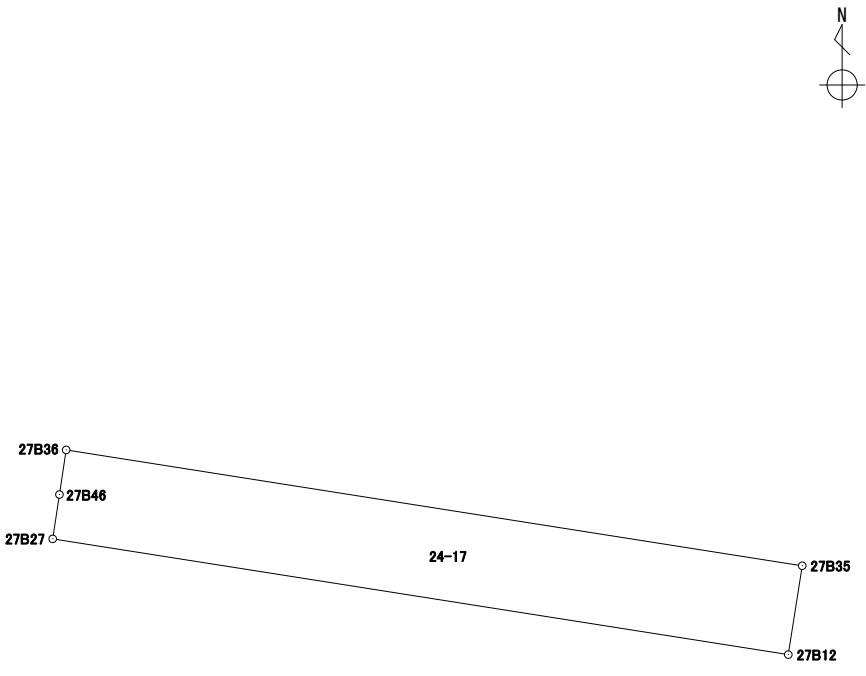
地番 24-16

境界点	X	Y	辺長	方向角	備考		
27B25	43307.194	-67367.129	16.926	98° 51' 23"			
27B11	43304.588	-67350.404	12.434	188° 52' 06"			
27B35	43292.302	-67352.321	16.921	278° 56' 41"			
27B36	43294.933	-67369.037	9.546	8° 51' 27"			
27B26	43304.366	-67367.567	2.861	8° 48' 14"			
面積算出公式			面積	210.2141850	街区一画地	27-4	
$A=1/2 \sum X_n(Y_{n+1}-Y_{n-1})$			地積	210.21			

座標面積計算書

世界測地系 (測地成果2011)

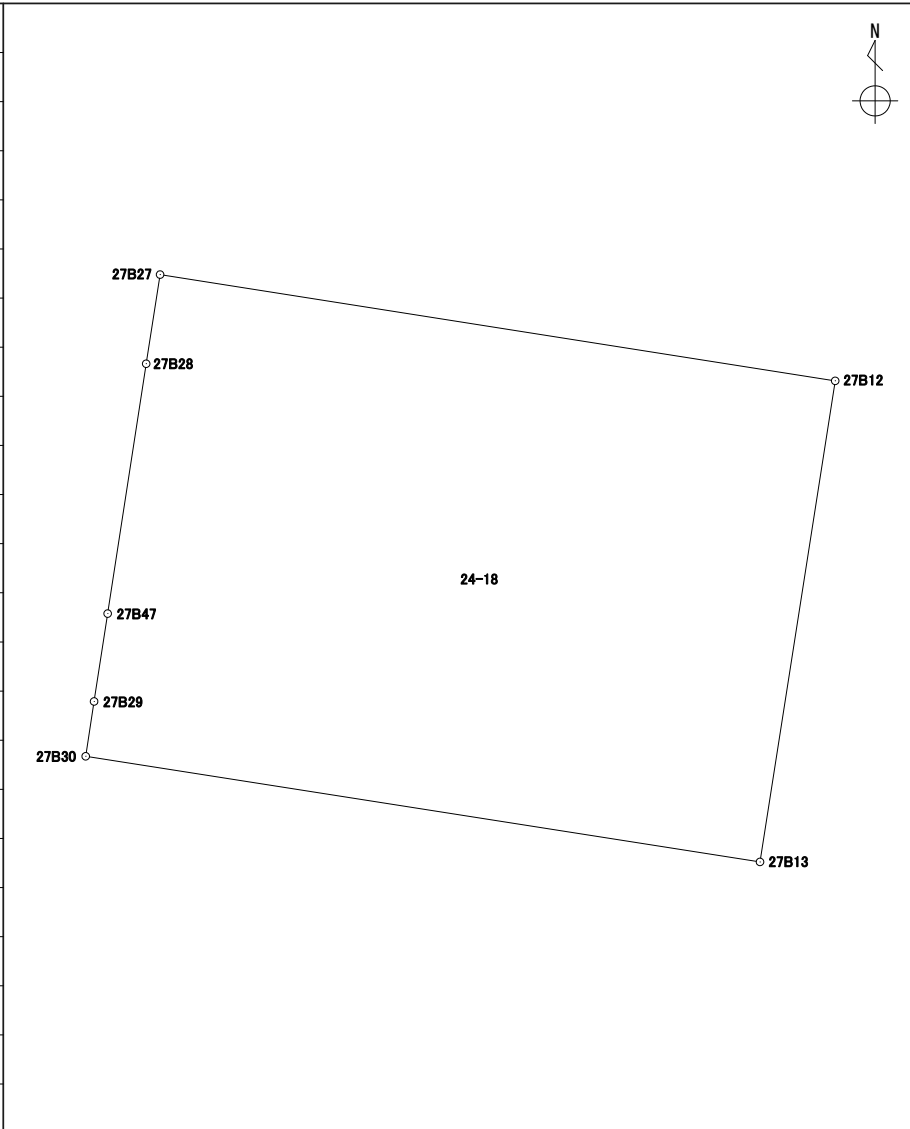
地番	24-17
----	-------

境界点	X	Y	辺長	方向角	備考		
27B36	43294.933	-67369.037	16.921	98° 56' 41"			
27B35	43292.302	-67352.321	2.042	188° 52' 19"			
27B12	43290.284	-67352.636	16.913	278° 56' 32"			
27B27	43292.913	-67369.344	1.017	8° 38' 52"			
27B46	43293.919	-67369.191	1.025	8° 38' 09"			
面積算出公式			面積	34.5593490	街区一画地		
$A=1/2 \sum X_n(Y_{(n+1)}-Y_{(n-1)})$			地積	34.55			

座標面積計算書

世界測地系 (測地成果2011)

地番 24-18

境界点	X	Y	辺長	方向角	備考				
27B27	43292.913	-67369.344	16.913	98° 56' 32"					
27B12	43290.284	-67352.636	12.048	188° 53' 07"					
27B13	43278.380	-67354.497	16.891	278° 54' 09"					
27B30	43280.994	-67371.185	1.371	8° 43' 15"					
27B29	43282.350	-67370.977	2.200	8° 46' 54"					
27B47	43284.525	-67370.641	6.255	8° 45' 49"					
27B28	43290.707	-67369.688	2.232	8° 51' 48"					
面積算出公式			面積	203.7726940	街区一画地	27-6			
$A=1/2 \sum X_n(Y_{n+1}-Y_{n-1})$			地積	203.77					

座標面積計算書

世界測地系 (測地成果2011)

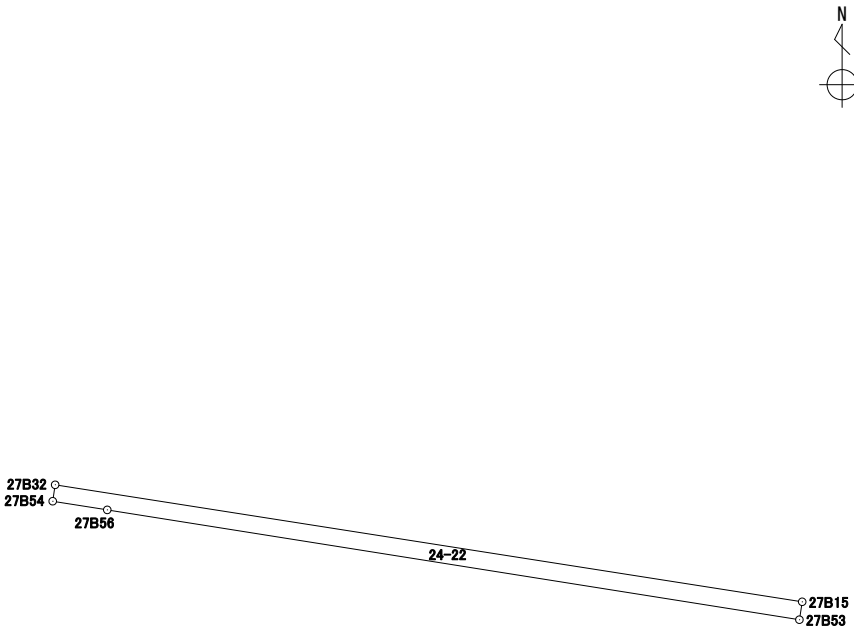
地番 24-21

境界点	X	Y	辺長	方向角	備考		
27B52	43243.070	-67375.952	15.745	98° 54' 00"			
27B51	43240.634	-67360.396	1.963	188° 52' 37"			
27B15	43238.694	-67360.699	15.739	278° 53' 59"			
27B32	43241.129	-67376.249	1.963	8° 41' 58"			
面積算出公式			面積	30.9112465	街区一画地	27-保4-1	
$A=1/2 \sum X_n(Y_{(n+1)}-Y_{(n-1)})$			地積	30.91			

座標面積計算書

世界測地系 (測地成果2011)

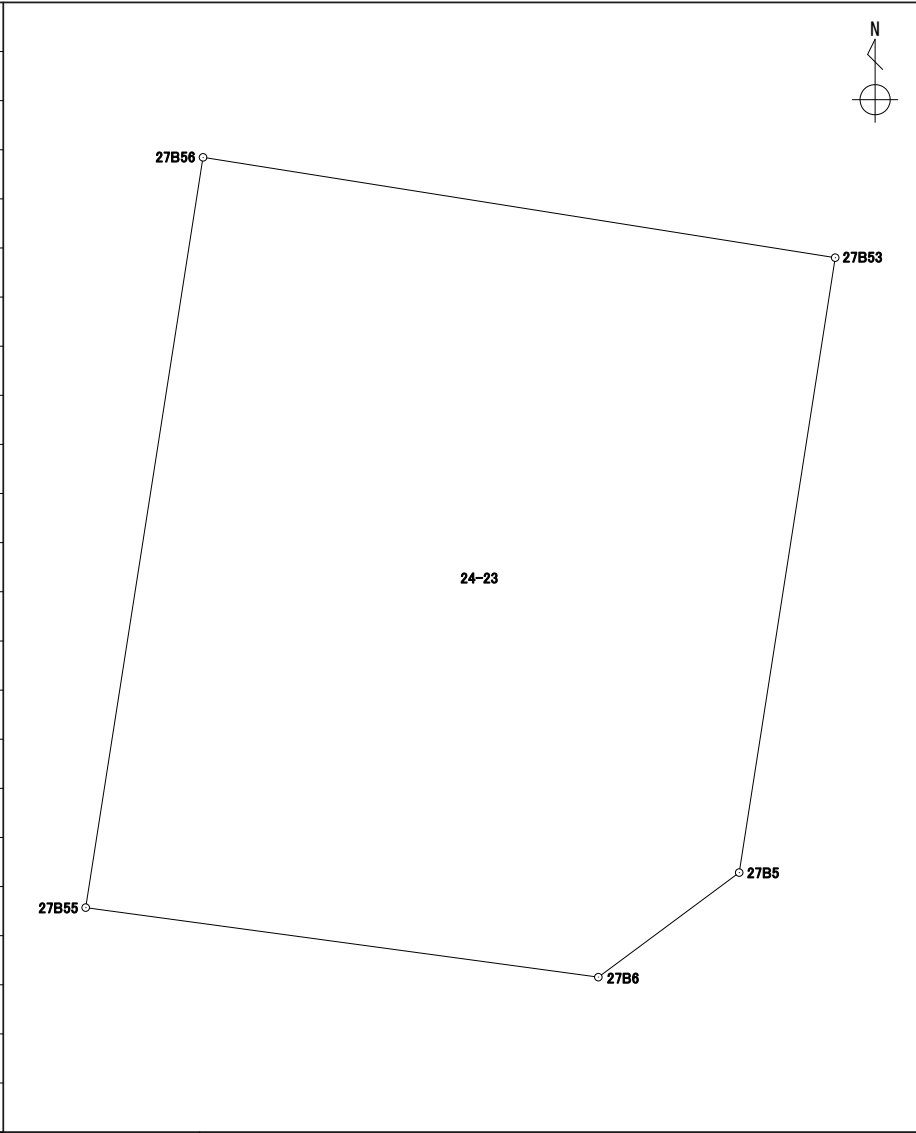
地番	24-22
----	-------

境界点	X	Y	辺長	方向角	備考				
27B32	43241.129	-67376.249	15.739	98° 53' 59"					
27B15	43238.694	-67360.699	0.377	188° 50' 19"					
27B53	43238.321	-67360.757	14.588	279° 00' 56"					
27B56	43240.607	-67375.165	1.150	279° 00' 13"					
27B54	43240.787	-67376.301	0.345	8° 38' 44"					
面積算出公式			面積	5.6911020	街区一画地			27-保4-2	
$A=1/2 \sum X_n(Y_{n+1}-Y_{n-1})$			地積	5.69					

座標面積計算書

世界測地系 (測地成果2011)

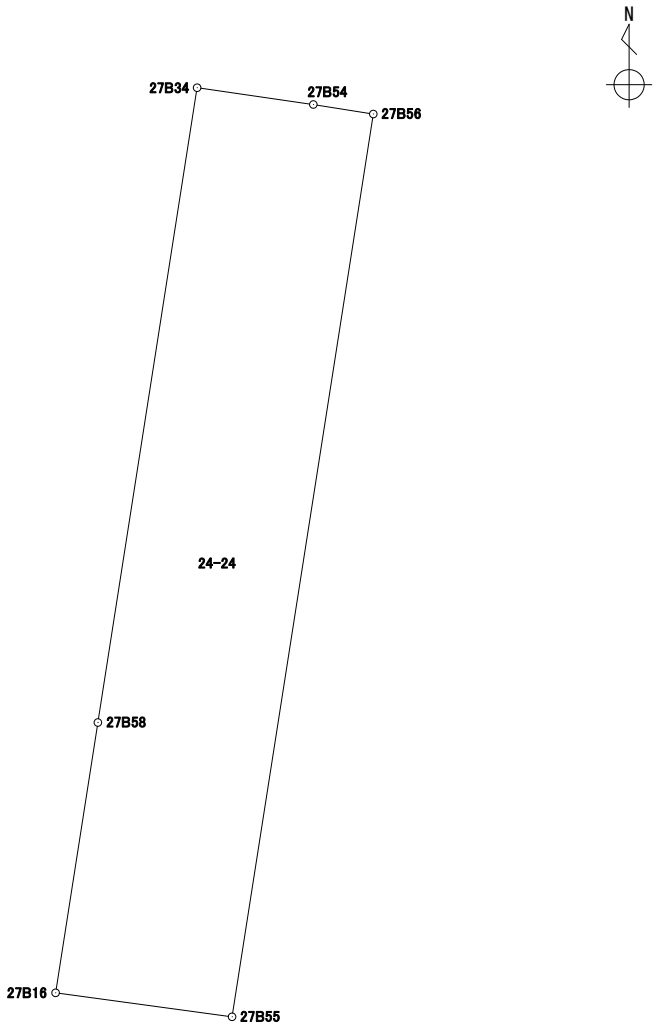
地番 24-23

境界点	X	Y	辺長	方向角	備考				
27B56	43240.607	-67375.165	14.588	99° 00' 56"					
27B53	43238.321	-67360.757	14.182	188° 52' 28"					
27B5	43224.308	-67362.945	3.997	233° 24' 40"					
27B6	43221.925	-67366.155	11.792	277° 43' 29"					
27B55	43223.510	-67377.840	17.305	8° 53' 33"					
面積算出公式			面積	246.1797210	街区一画地			27-9	
$A=1/2 \sum X_n(Y_{(n+1)}-Y_{(n-1)})$			地積	246.17					

座標面積計算書

世界測地系 (測地成果2011)

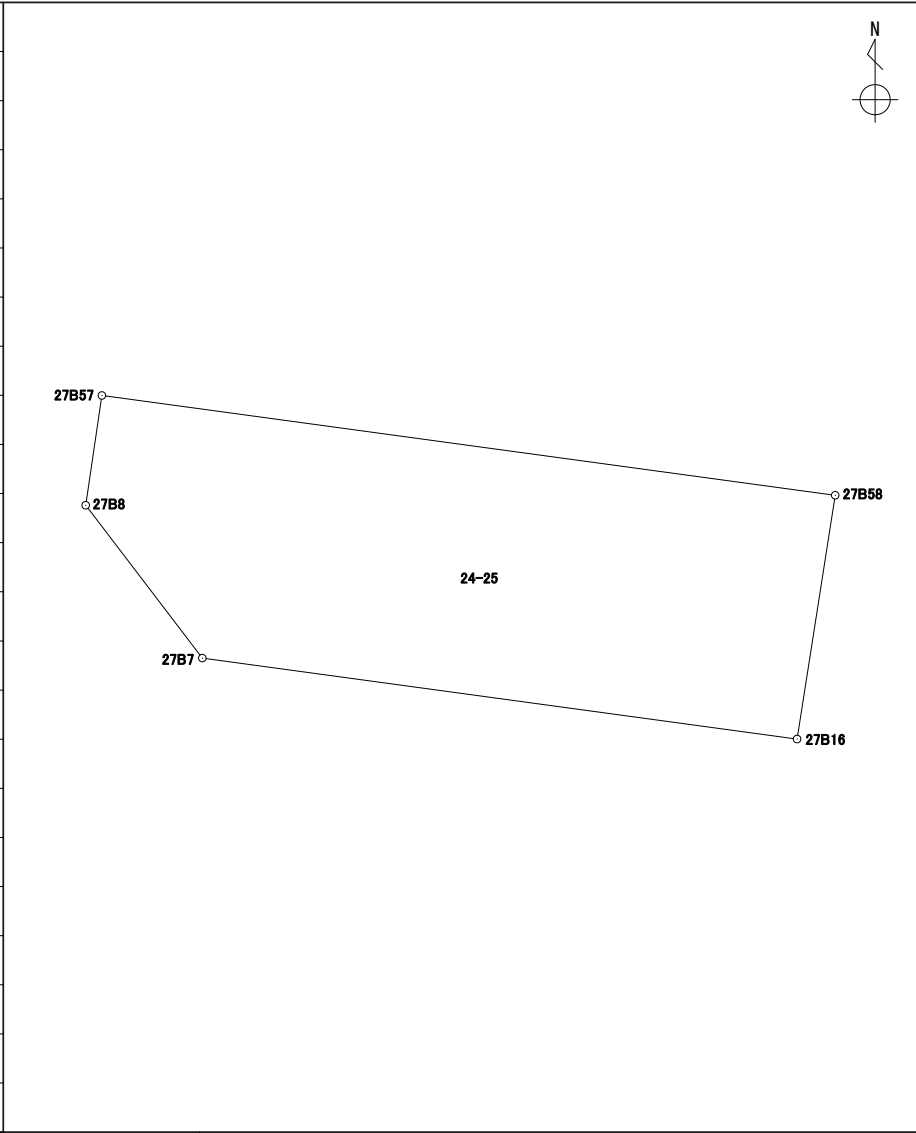
地番 24-24

境界点	X	Y	辺長	方向角	備考				
27B34	43241.105	-67378.502	2.223	98° 13' 16"					
27B54	43240.787	-67376.301	1.150	99° 00' 13"					
27B56	43240.607	-67375.165	17.305	188° 53' 33"					
27B55	43223.510	-67377.840	3.373	277° 44' 02"					
27B16	43223.964	-67381.183	5.181	8° 53' 36"					
27B58	43229.083	-67380.382	12.168	8° 53' 17"					
面積算出公式			面積	58.4667030	街区一画地	27-保5			
$A=1/2 \sum X_n(Y_{n+1}-Y_{n-1})$			地積	58.46					

座標面積計算書

世界測地系 (測地成果2011)

地番 24-25

境界点	X	Y	辺長	方向角	備考				
27B57	43231.179	-67395.785	15.544	97° 44' 57"					
27B58	43229.083	-67380.382	5.181	188° 53' 36"					
27B16	43223.964	-67381.183	12.607	277° 44' 59"					
27B7	43225.664	-67393.675	4.038	322° 38' 52"					
27B8	43228.874	-67396.125	2.329	8° 23' 27"					
面積算出公式			面積	76.2859415	街区一画地	27-保6			
$A=1/2 \sum X_n(Y_{n+1}-Y_{n-1})$			地積	76.28					

座標面積計算書

世界測地系 (測地成果2011)

地番	24-26
----	-------

境界点	X	Y	辺長	方向角	備考		
27B17	43243.533	-67393.962	15.649	98° 55' 32"			
27B34	43241.105	-67378.502	12.168	188° 53' 17"			
27B58	43229.083	-67380.382	15.544	277° 44' 57"			
27B57	43231.179	-67395.785	12.487	8° 23' 39"			
面積算出公式			面積	192.2672150	街区一画地	27-10	
A=1/2 Σ Xn(Y(n+1)-Y(n-1))			地積	192.26			

座標面積計算書

世界測地系 (測地成果2011)

地番	24-27
----	-------

境界点	X	Y	辺長	方向角	備考				
27B49	43246.428	-67393.535	17.888	98° 55' 38"					
27B50	43243.652	-67375.863	0.588	188° 41' 40"					
27B52	43243.070	-67375.952	1.963	188° 41' 58"					
27B32	43241.129	-67376.249	2.217	278° 41' 21"					
27B33	43241.464	-67378.441	0.364	189° 38' 36"					
27B34	43241.105	-67378.502	15.649	278° 55' 32"					
27B17	43243.533	-67393.962	2.926	8° 23' 25"					
面積算出公式			面積	51.4988505	街区一画地	27-保7-1			
$A=1/2 \sum X_n(Y_{(n+1)}-Y_{(n-1)})$			地積	51.49					

座標面積計算書

世界測地系 (測地成果2011)

地番 24-28

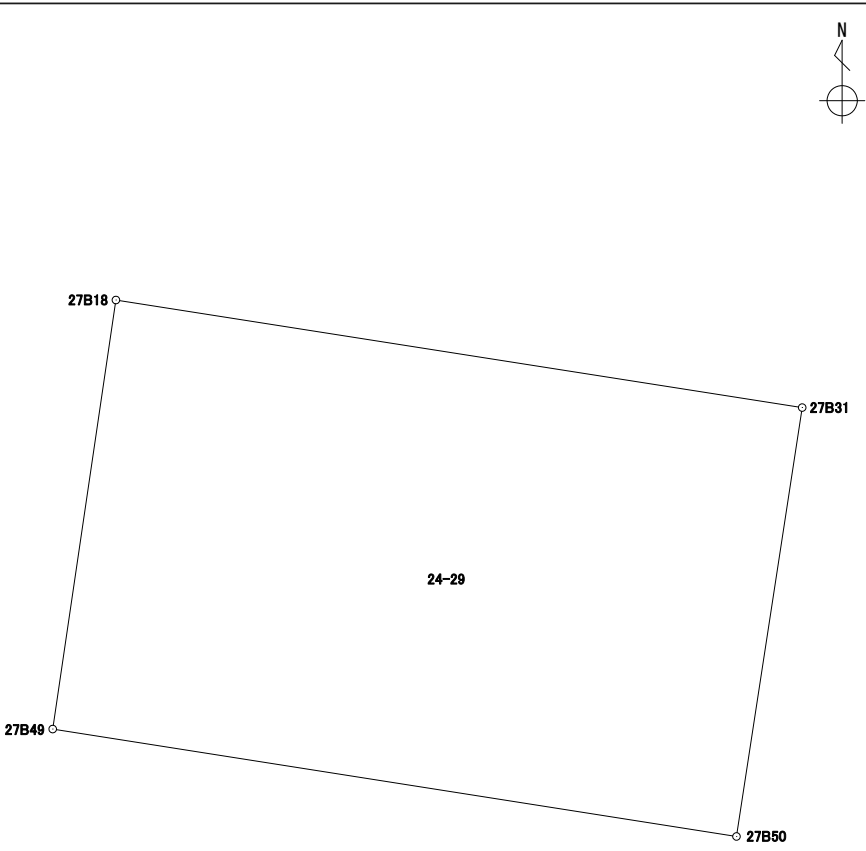
境界点	X	Y	辺長	方向角	備考		
27B33	43241.464	-67378.441	2.217	98° 41' 21"			
27B32	43241.129	-67376.249	0.345	188° 38' 44"			
27B54	43240.787	-67376.301	2.223	278° 13' 16"			
27B34	43241.105	-67378.502	0.364	9° 38' 36"			
面積算出公式			面積	0.7883205	街区一画地	27-保7-2	
$A=1/2 \sum X_n(Y_{n+1}-Y_{n-1})$			地積	0.78			

座標面積計算書

世界測地系 (測地成果2011)

地番 24-29

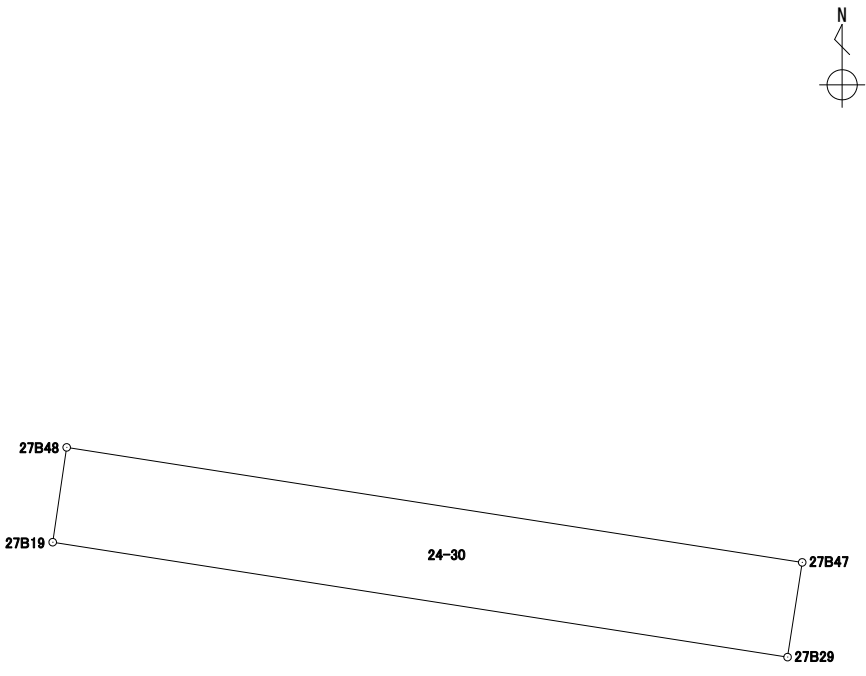
境界点	X	Y	辺長	方向角	備考
27B18	43257.514	-67391.901	17.952	98° 54' 18"	
27B31	43254.735	-67374.165	11.212	188° 42' 38"	
27B50	43243.652	-67375.863	17.888	278° 55' 38"	
27B49	43246.428	-67393.535	11.205	8° 23' 05"	
面積算出公式		面積	200.8673030	街区一画地	27-11
$A=1/2 \sum X_n(Y_{(n+1)}-Y_{(n-1)})$		地積	200.86		



座標面積計算書

世界測地系 (測地成果2011)

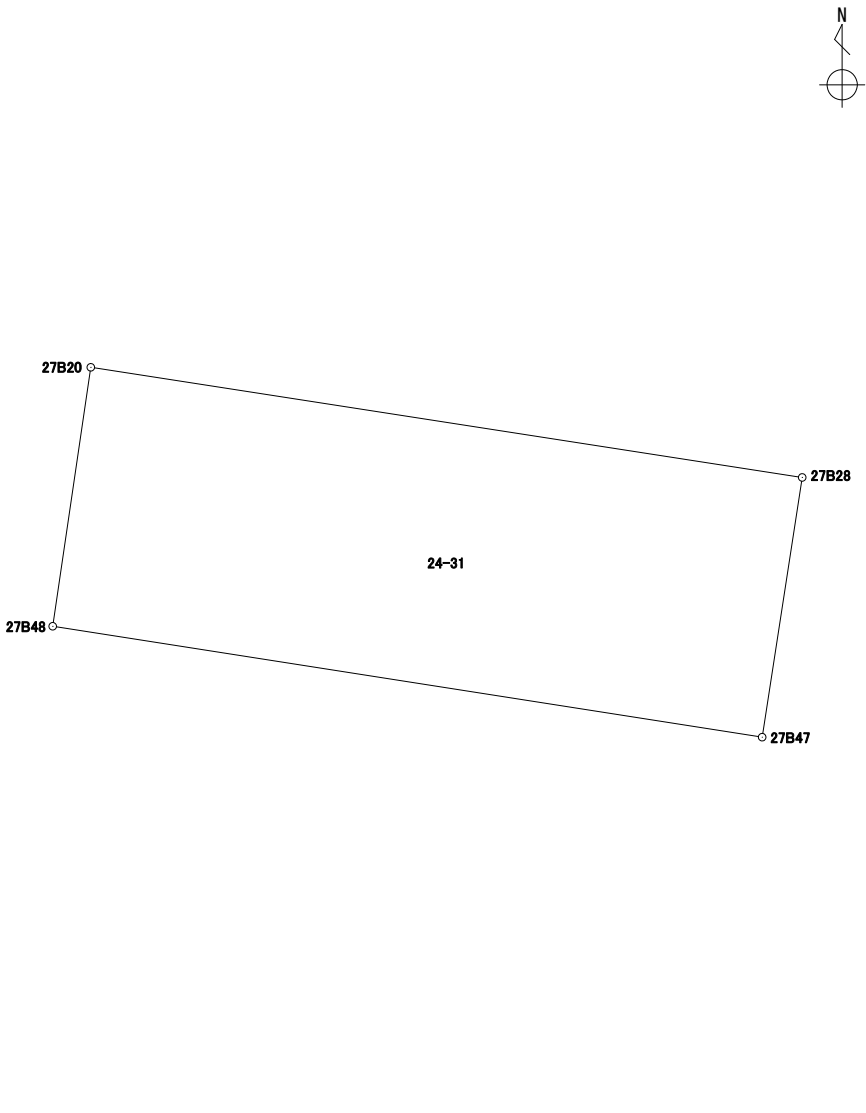
地番	24-30
----	-------

境界点	X	Y	辺長	方向角	備考				
27B48	43287.165	-67387.530	17.094	98° 53' 03"					
27B47	43284.525	-67370.641	2.200	188° 46' 54"					
27B29	43282.350	-67370.977	17.078	278° 53' 08"					
27B19	43284.988	-67387.851	2.200	8° 23' 16"					
面積算出公式			面積	37.6010555	街区一画地	27-保8			
$A=1/2 \sum X_n(Y_{(n+1)}-Y_{(n-1)})$			地積	37.60					

座標面積計算書

世界測地系 (測地成果2011)

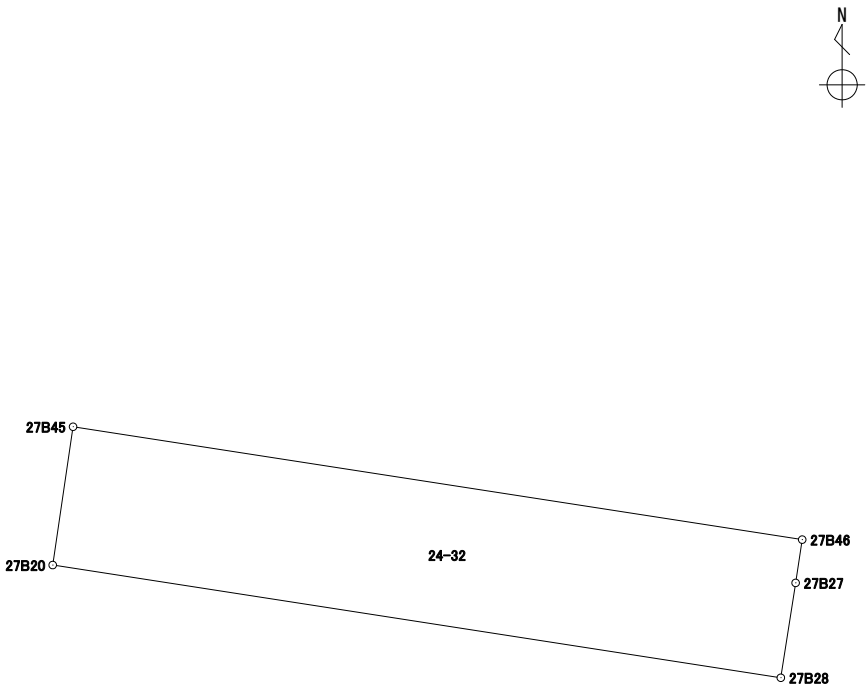
地番	24-31
----	-------

境界点	X	Y	辺長	方向角	備考			
27B20	43293.328	-67386.623	17.136	98° 47' 52"				
27B28	43290.707	-67369.688	6.255	188° 45' 49"				
27B47	43284.525	-67370.641	17.094	278° 53' 03"				
27B48	43287.165	-67387.530	6.229	8° 22' 19"				
面積算出公式			面積	106.8356850	街区一画地			27-12
$A=1/2 \sum X_n(Y_{(n+1)}-Y_{(n-1)})$			地積	106.83				

座標面積計算書

世界測地系 (測地成果2011)

地番 24-32

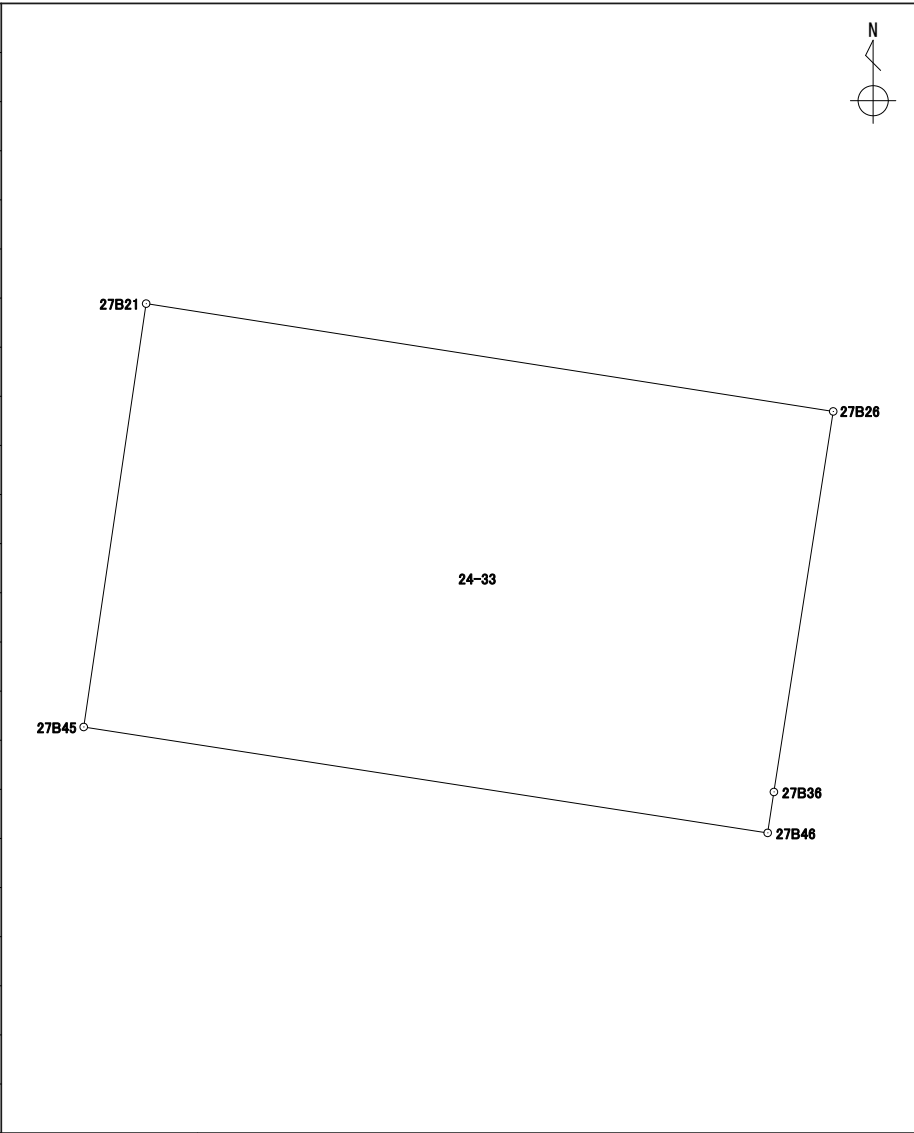
境界点	X	Y	辺長	方向角	備考				
27B45	43296.544	-67386.149	17.159	98° 47' 57"					
27B46	43293.919	-67369.191	1.017	188° 38' 52"					
27B27	43292.913	-67369.344	2.232	188° 51' 48"					
27B28	43290.707	-67369.688	17.136	278° 47' 52"					
27B20	43293.328	-67386.623	3.250	8° 23' 04"					
面積算出公式			面積	55.7437905	街区一画地	27-保9			
$A=1/2 \sum X_n(Y_{(n+1)}-Y_{(n-1)})$			地積	55.74					

座標面積計算書

世界測地系 (測地成果2011)

地番	24-33
----	-------

境界点	X	Y	辺長	方向角	備考
27B21	43307.038	-67384.600	17.241	98° 54' 56"	
27B26	43304.366	-67367.567	9.546	188° 51' 27"	
27B36	43294.933	-67369.037	1.025	188° 38' 09"	
27B46	43293.919	-67369.191	17.159	278° 47' 57"	
27B45	43296.544	-67386.149	10.607	8° 23' 48"	

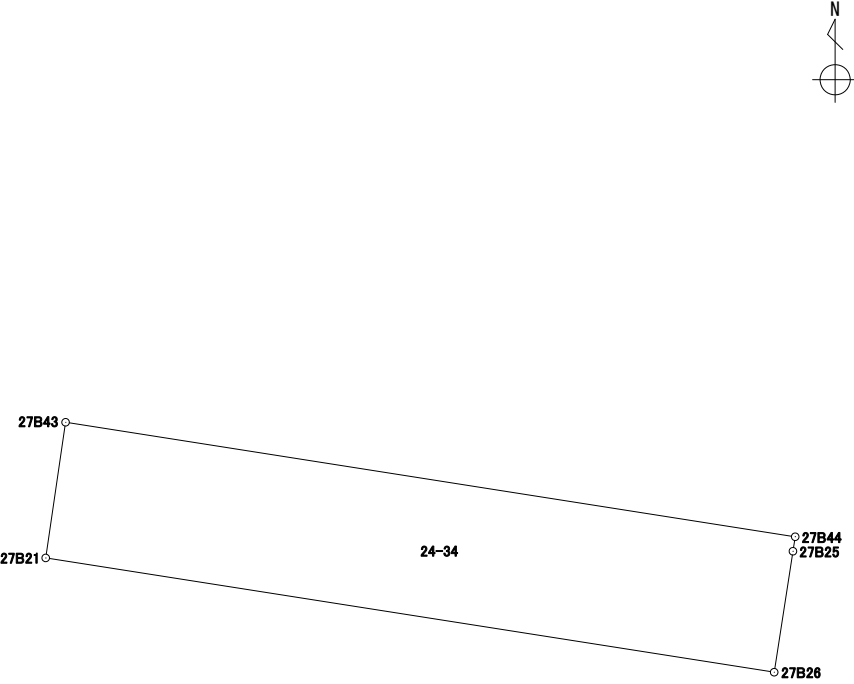


面積算出公式	面積	182.1342790	街区一画地	27-13
$A=1/2 \sum X_n(Y_{(n+1)}-Y_{(n-1)})$	地積	182.13		

座標面積計算書

世界測地系 (測地成果2011)

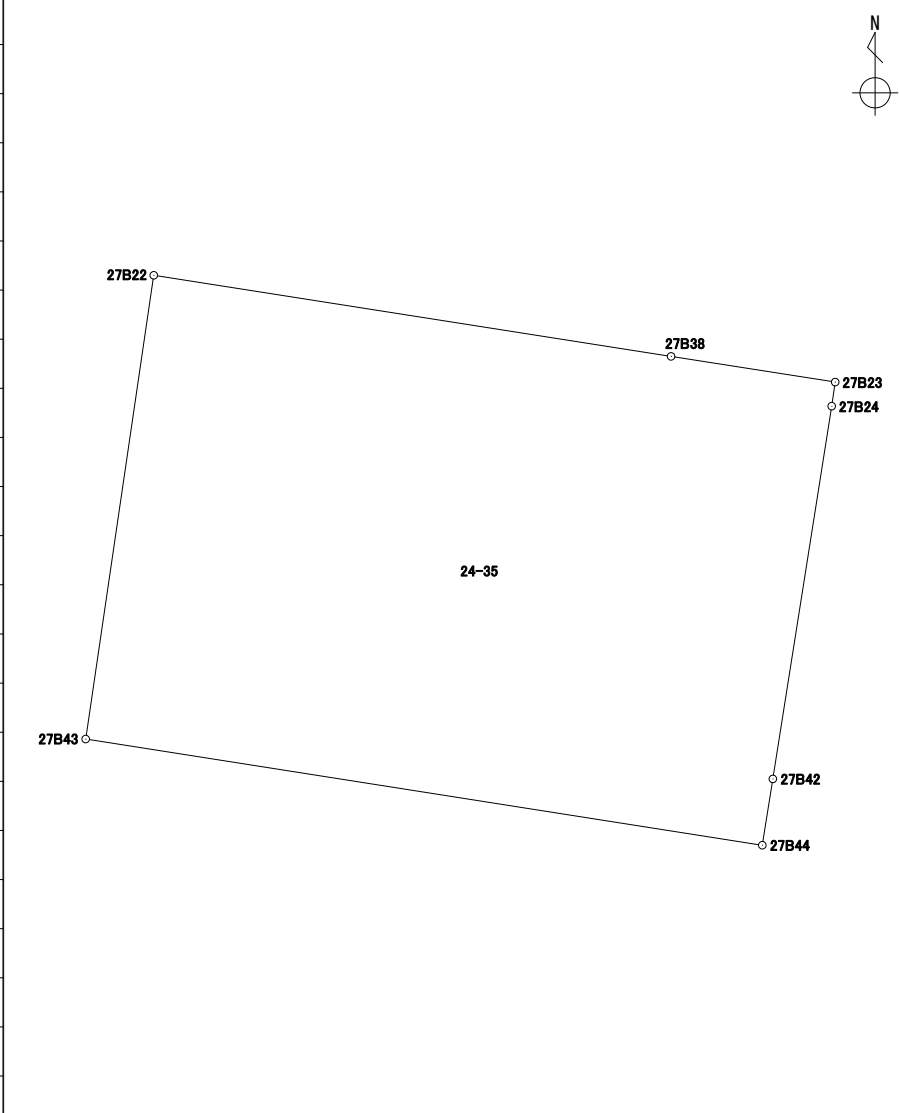
地番	24-34
----	-------

境界点	X	Y	辺長	方向角	備考				
27B43	43310.209	-67384.135	17.267	98° 54' 55"					
27B44	43307.533	-67367.076	0.343	188° 53' 09"					
27B25	43307.194	-67367.129	2.861	188° 48' 14"					
27B26	43304.366	-67367.567	17.241	278° 54' 56"					
27B21	43307.038	-67384.600	3.204	8° 20' 33"					
面積算出公式			面積	55.2962450	街区一画地	27-保11			
$A=1/2 \sum X_n(Y_{(n+1)}-Y_{(n-1)})$			地積	55.29					

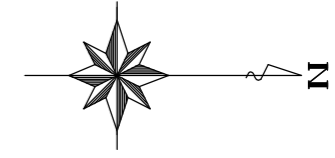
座標面積計算書

世界測地系 (測地成果2011)

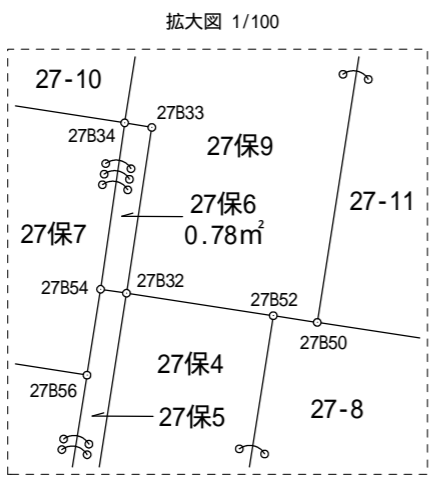
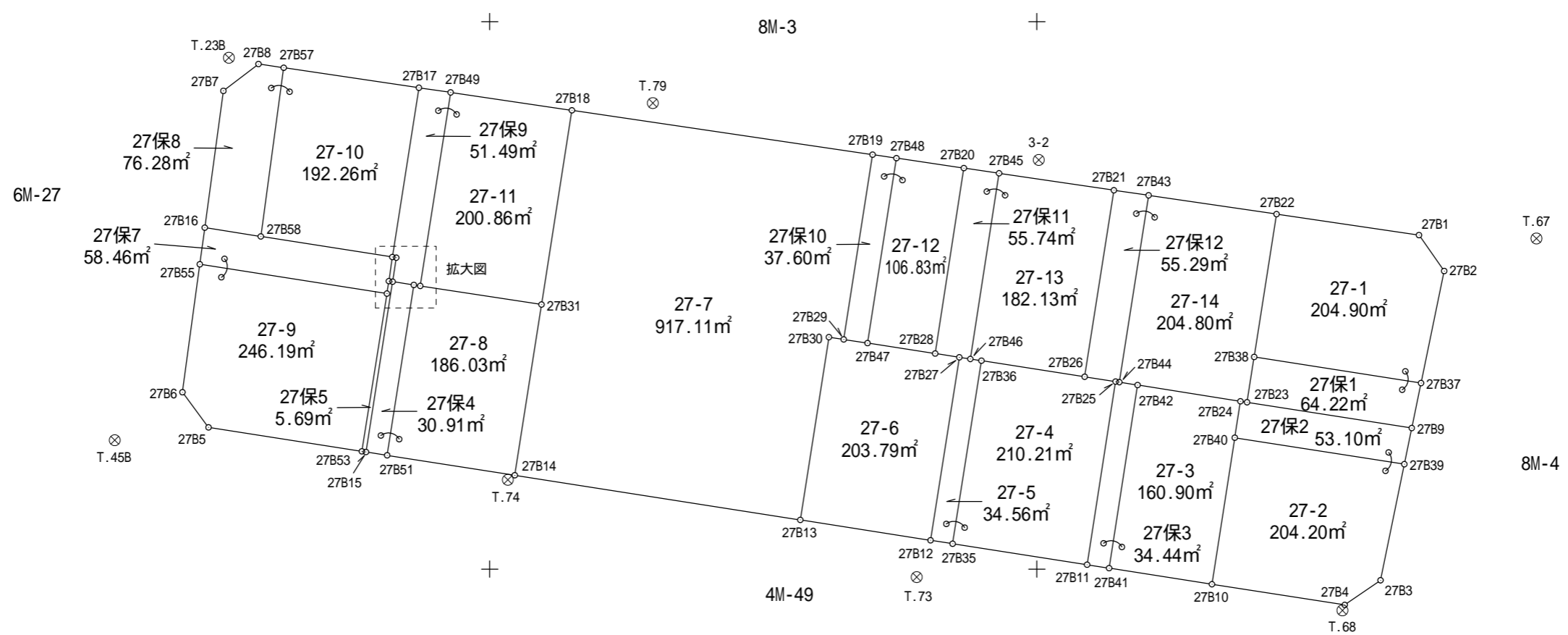
地番 24-35

境界点	X	Y	辺長	方向角	備考				
27B22	43321.899	-67382.419	13.201	98° 54' 26"					
27B38	43319.855	-67369.377	4.188	98° 54' 00"					
27B23	43319.207	-67365.239	0.613	188° 14' 56"					
27B24	43318.600	-67365.327	9.512	188° 58' 30"					
27B42	43309.204	-67366.811	1.691	189° 00' 41"					
27B44	43307.533	-67367.076	17.267	278° 54' 55"					
27B43	43310.209	-67384.135	11.815	8° 21' 03"					
面積算出公式			面積	204.8036585	街区一画地	27-14			
$A=1/2 \sum X_n(Y_{n+1}-Y_{n-1})$			地積	204.80					

27街区 出来形確認図 (3778.77m²)

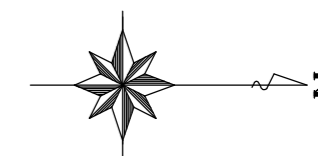
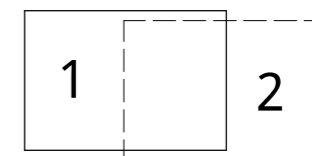


S=1:500

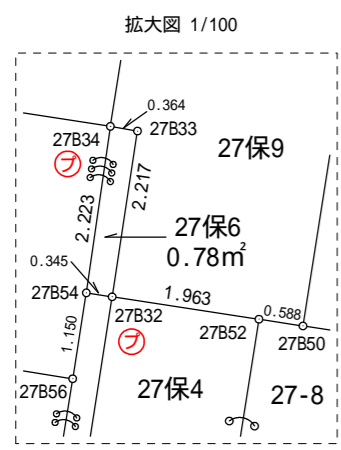
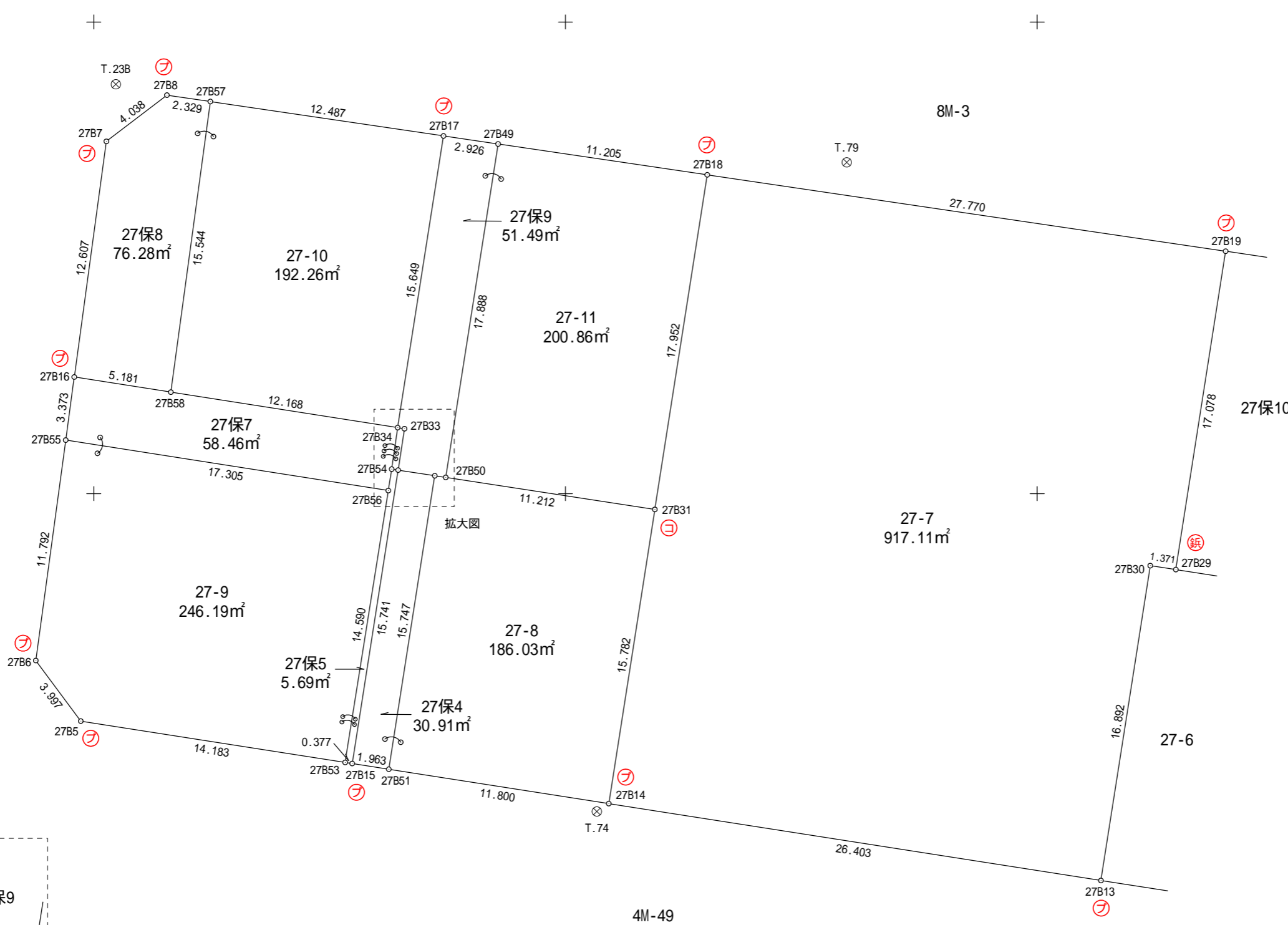


全体図

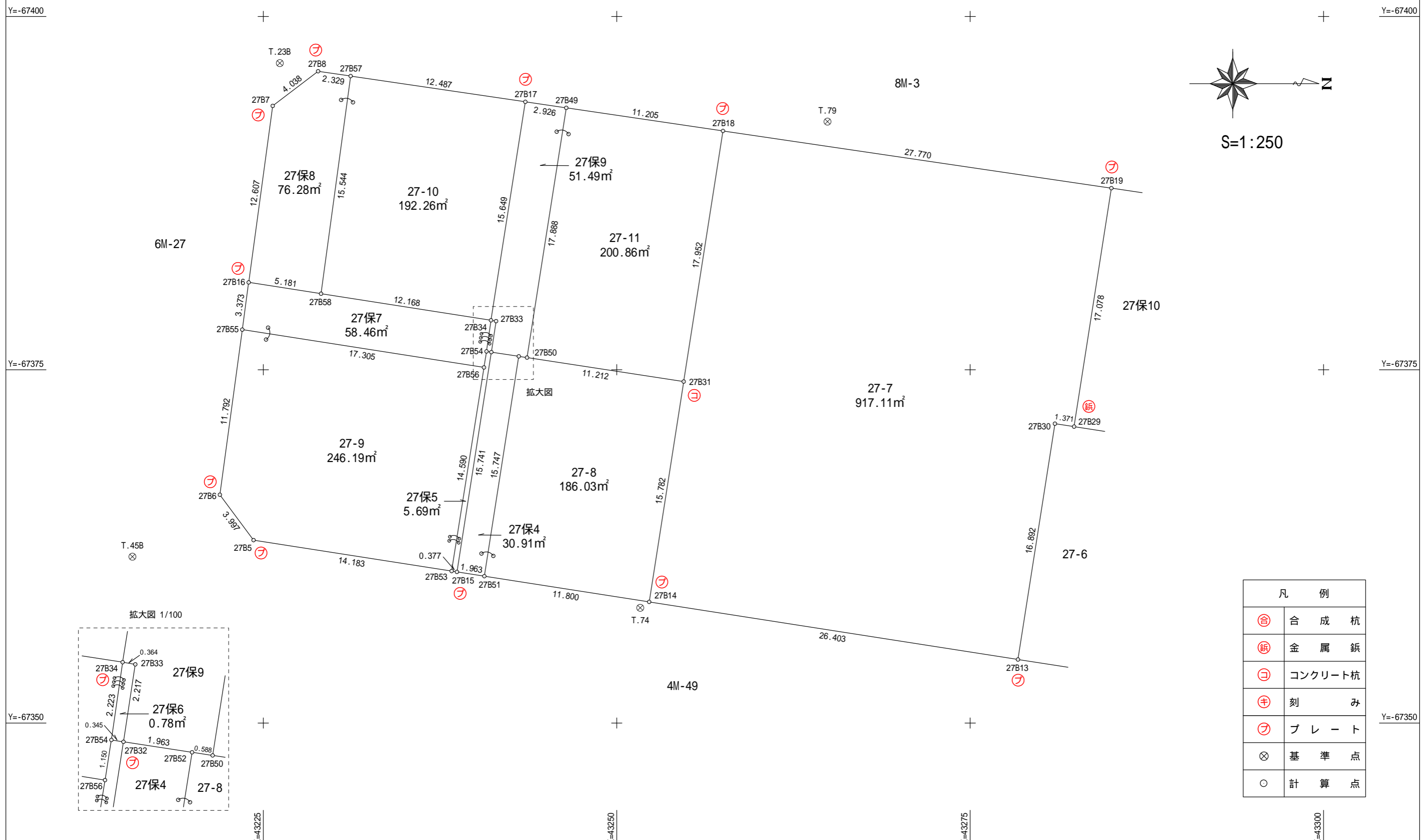
27街区 出来形確認図 (3778.77m²)



S=1:250



凡 例	
⊕	合 成 杭
⊚	金 属 杭
⊖	コンクリート杭
⊕	刻 み
⊚	プ レ ー ト
⊗	基 準 点
○	計 算 点



Y=-67400

X=43275

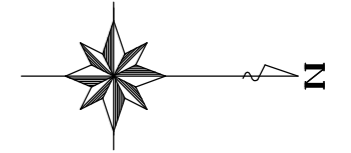
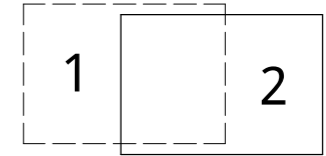
X=43300

X=43325

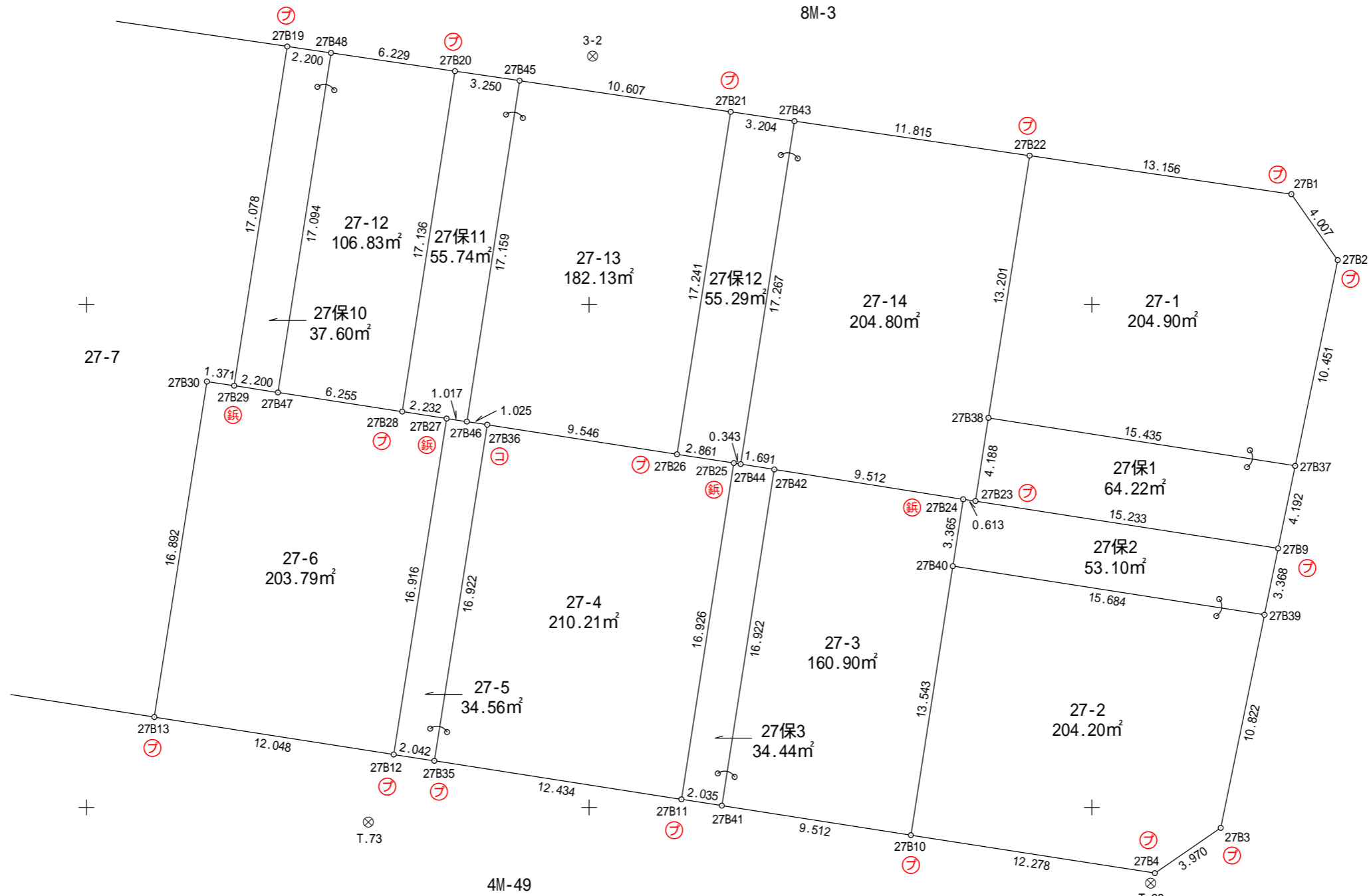
X=43350

Y=-67400

27街区 出来形確認図 (3778.77m²)



S=1:250



Y=-67375

X=43275

X=43300

X=43325

X=43350

Y=-67375

Y=-67350

X=43275

X=43300

X=43325

X=43350

Y=-67350

凡 例	
⊕	合 成 杭
⊚	金 属 杭
⊖	コンクリート杭
⊕	刻 み
⊚	プ レ ー ト
⊗	基 準 点
○	計 算 点