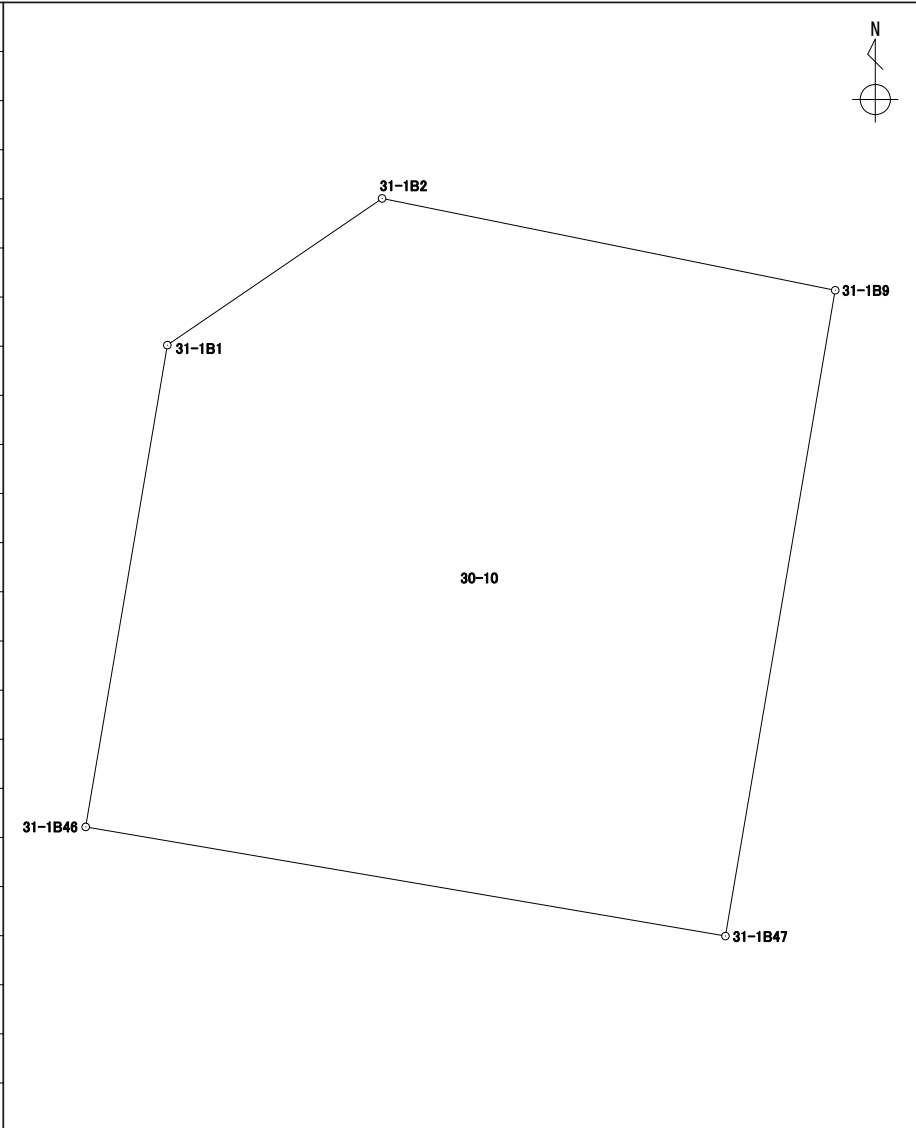


座標面積計算書

世界測地系 (測地成果2011)

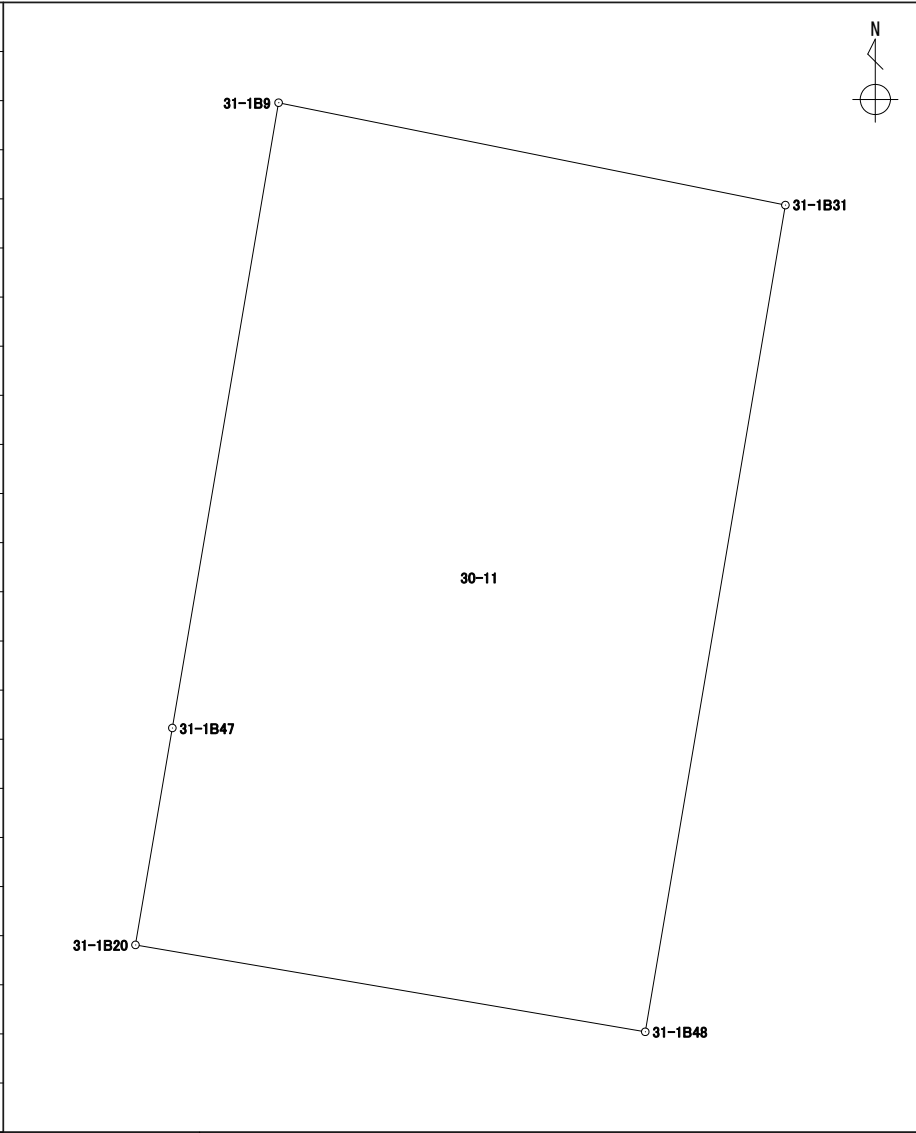
地番	30-10
----	-------

境界点	X	Y	辺長	方向角	備考				
31-1B47	43249.232	-67219.526	9.968	279° 40' 43"					
31-1B46	43250.908	-67229.353	7.503	9° 37' 14"					
31-1B1	43258.306	-67228.099	3.994	55° 39' 41"					
31-1B2	43260.559	-67224.801	7.101	101° 27' 08"					
31-1B9	43259.149	-67217.841	10.059	189° 38' 35"					
面積算出公式			面積	97.7205205	街区一画地			31-1-1	
$A=1/2 \sum X_n(Y_{n+1}-Y_{n-1})$			地積	97.72					

座標面積計算書

世界測地系 (測地成果2011)

地番 30-11

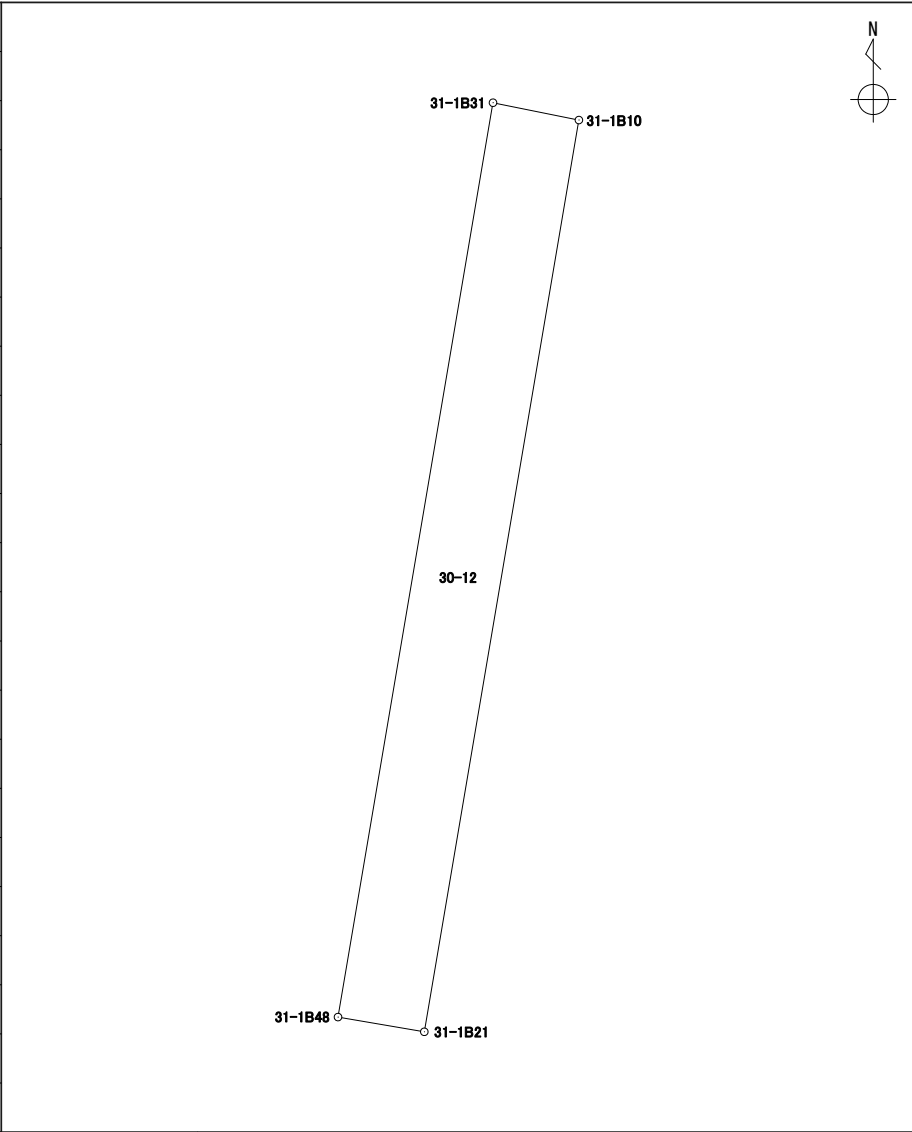
境界点	X	Y	辺長	方向角	備考				
31-1B31	43257.525	-67209.801	13.299	189° 37' 21"					
31-1B48	43244.413	-67212.024	8.203	279° 40' 13"					
31-1B20	43245.791	-67220.111	3.490	9° 38' 55"					
31-1B47	43249.232	-67219.526	10.059	9° 38' 35"					
31-1B9	43259.149	-67217.841	8.202	101° 25' 10"					
面積算出公式			面積	110.0907390	街区一画地			31-1-2	
$A=1/2 \sum X_n(Y_{n+1}-Y_{n-1})$			地積	110.09					

座標面積計算書

世界測地系 (測地成果2011)

地番	30-12
----	-------

境界点	X	Y	辺長	方向角	備考
31-1B21	43244.202	-67210.786	1.255	279° 40' 20"	
31-1B48	43244.413	-67212.024	13.299	9° 37' 21"	
31-1B31	43257.525	-67209.801	1.256	101° 25' 34"	
31-1B10	43257.276	-67208.569	13.260	189° 37' 27"	

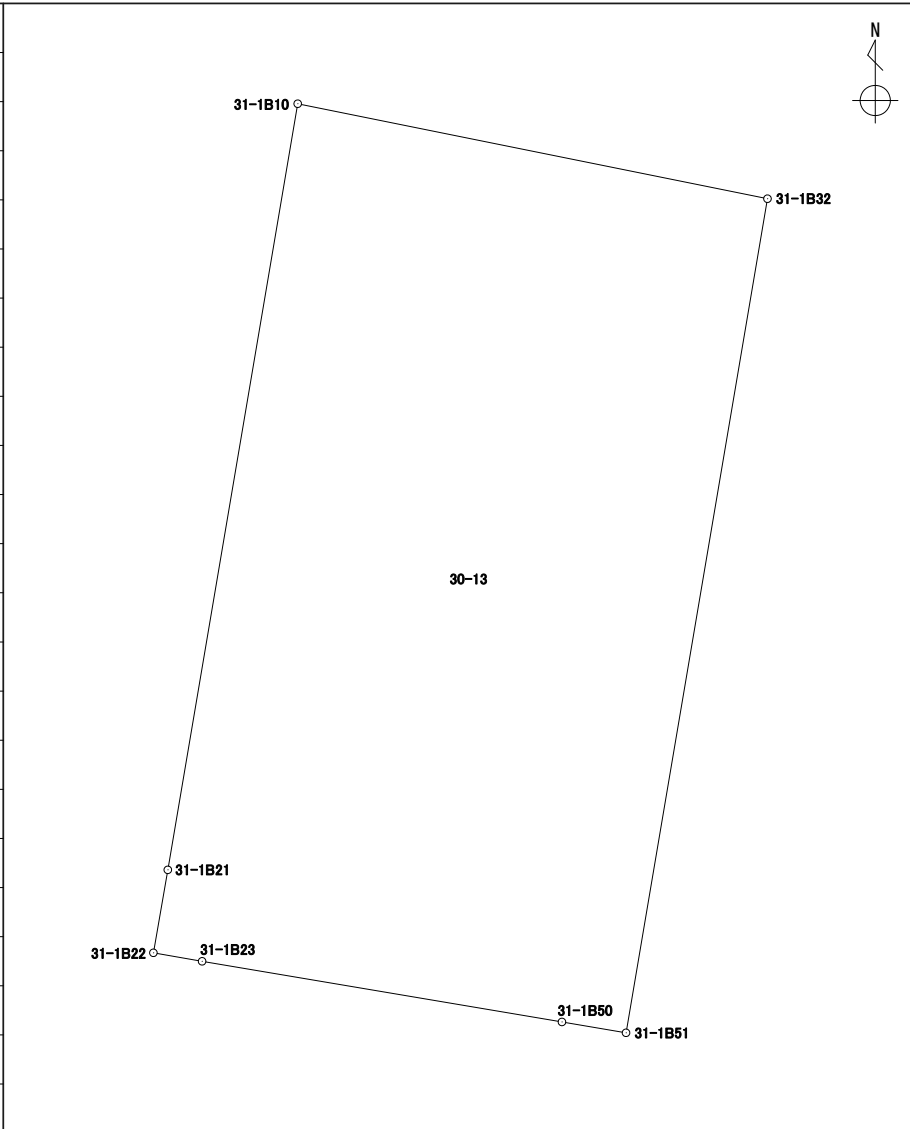


面積算出公式	面 積	16.6804550	街区一画地	31-1-保2
$A=1/2 \sum X_n(Y_{n+1}-Y_{n-1})$	地 積	16.68		

座標面積計算書

世界測地系 (測地成果2011)

地番 30-13

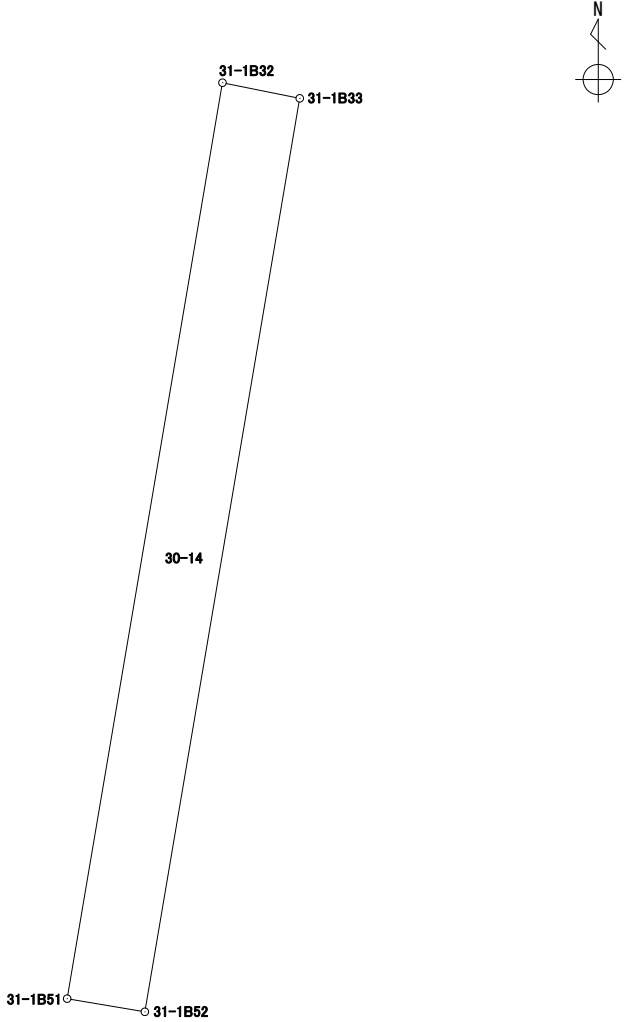
境界点	X	Y	辺長	方向角	備考						
31-1B32	43255.655	-67200.551	14.437	189° 37' 32"							
31-1B51	43241.421	-67202.965	1.109	279° 35' 53"							
31-1B50	43241.606	-67204.059	6.228	279° 33' 55"							
31-1B23	43242.641	-67210.201	0.843	279° 53' 52"							
31-1B22	43242.786	-67211.032	1.437	9° 51' 20"							
31-1B21	43244.202	-67210.786	13.260	9° 37' 27"							
31-1B10	43257.276	-67208.569	8.180	101° 25' 46"							
面積算出公式			面積	119.1243095	街区一画地	31-1-3					
$A=1/2 \sum X_n(Y_{n+1}-Y_{n-1})$			地積	119.12							

座標面積計算書

世界測地系 (測地成果2011)

地番 30-14

境界点	X	Y	辺長	方向角	備考
31-1B33	43255.412	-67199.350	14.397	189° 37' 26"	
31-1B52	43241.217	-67201.757	1.225	279° 35' 07"	
31-1B51	43241.421	-67202.965	14.437	9° 37' 32"	
31-1B32	43255.655	-67200.551	1.225	101° 26' 18"	

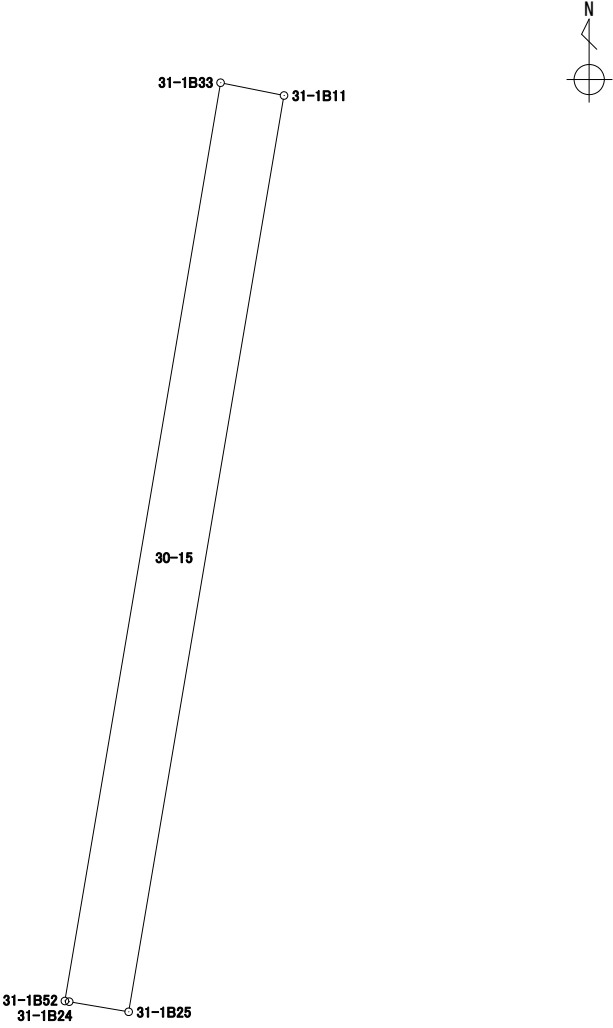


面積算出公式	面積	17.6601120	街区一画地	31-1-保3
$A=1/2 \sum X_n(Y_{n+1})-Y(n-1))$	地積	17.66		

座標面積計算書

世界測地系 (測地成果2011)

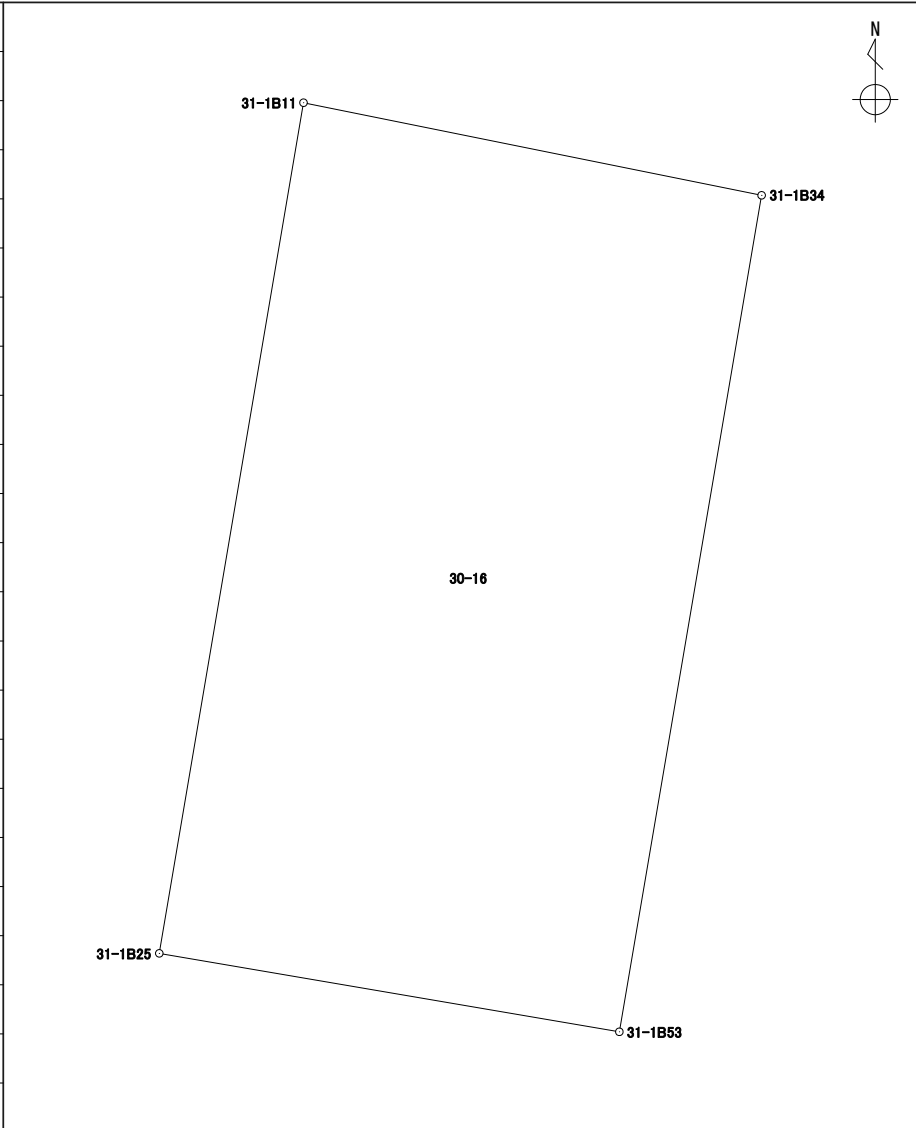
地番 30-15

境界点	X	Y	辺長	方向角	備考				
31-1B33	43255.412	-67199.350	1.000	101° 24' 40"					
31-1B11	43255.214	-67198.369	14.366	189° 37' 30"					
31-1B25	43241.050	-67200.771	0.932	279° 38' 03"					
31-1B24	43241.206	-67201.690	0.067	279° 19' 25"					
31-1B52	43241.217	-67201.757	14.397	9° 37' 26"					
面積算出公式			面積	14.3841880	街区一画地	31-1-保24			
$A=1/2 \sum X_n(Y_{n+1})-Y_n(X_{n+1})$			地積	14.38					

座標面積計算書

世界測地系 (測地成果2011)

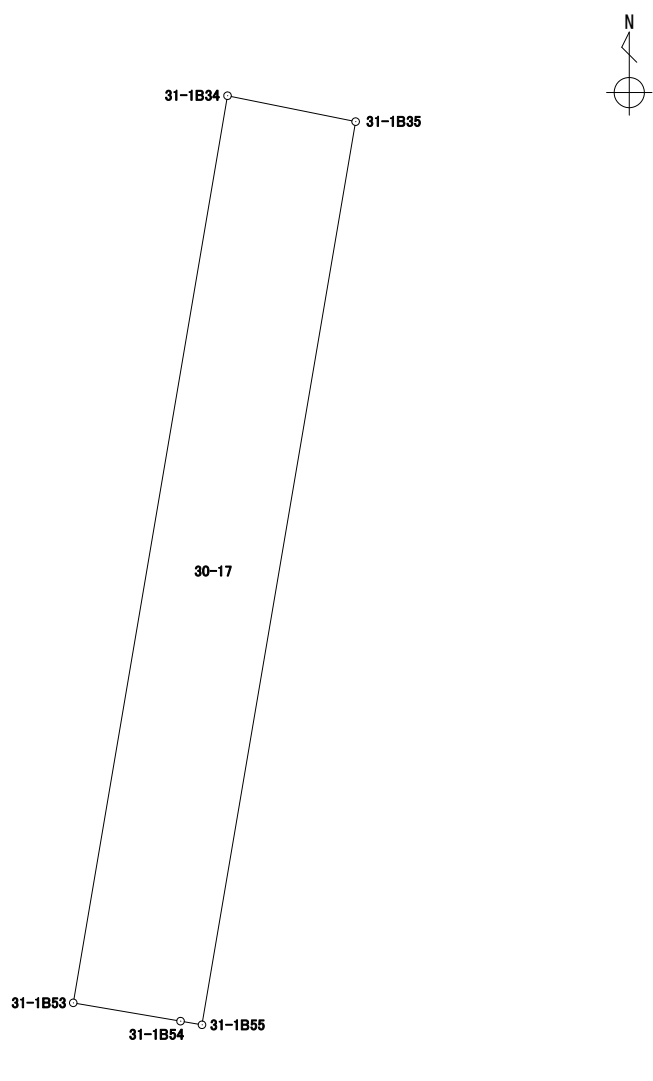
地番 30-16

境界点	X	Y	辺長	方向角	備考			
31-1B34	43253.672	-67190.740	14.128	189° 39' 11"				
31-1B53	43239.744	-67193.109	7.772	279° 40' 23"				
31-1B25	43241.050	-67200.771	14.366	9° 37' 30"				
31-1B11	43255.214	-67198.369	7.783	101° 25' 37"				
面積算出公式			面積	110.7856450	街区一画地			31-1-4
$A=1/2 \sum X_n(Y_{n+1}-Y_{n-1})$			地積	110.78				

座標面積計算書

世界測地系 (測地成果2011)

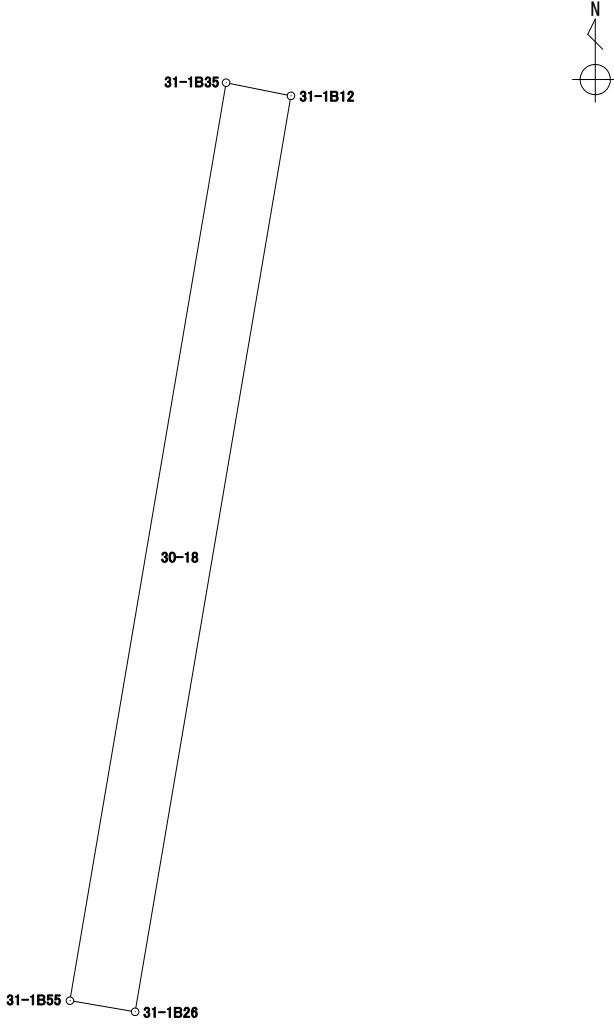
地番 30-17

境界点	X	Y	辺長	方向角	備考				
31-1B35	43253.274	-67188.773	14.066	189° 39' 16"					
31-1B55	43239.407	-67191.132	0.334	279° 37' 52"					
31-1B54	43239.463	-67191.462	1.670	279° 40' 56"					
31-1B53	43239.744	-67193.109	14.128	9° 39' 11"					
31-1B34	43253.672	-67190.740	2.006	101° 26' 19"					
面積算出公式			面積	28.2748890	街区一画地			31-1-保4	
$A=1/2 \sum X_n(Y_{n+1}-Y_{n-1})$			地積	28.27					

座標面積計算書

世界測地系 (測地成果2011)

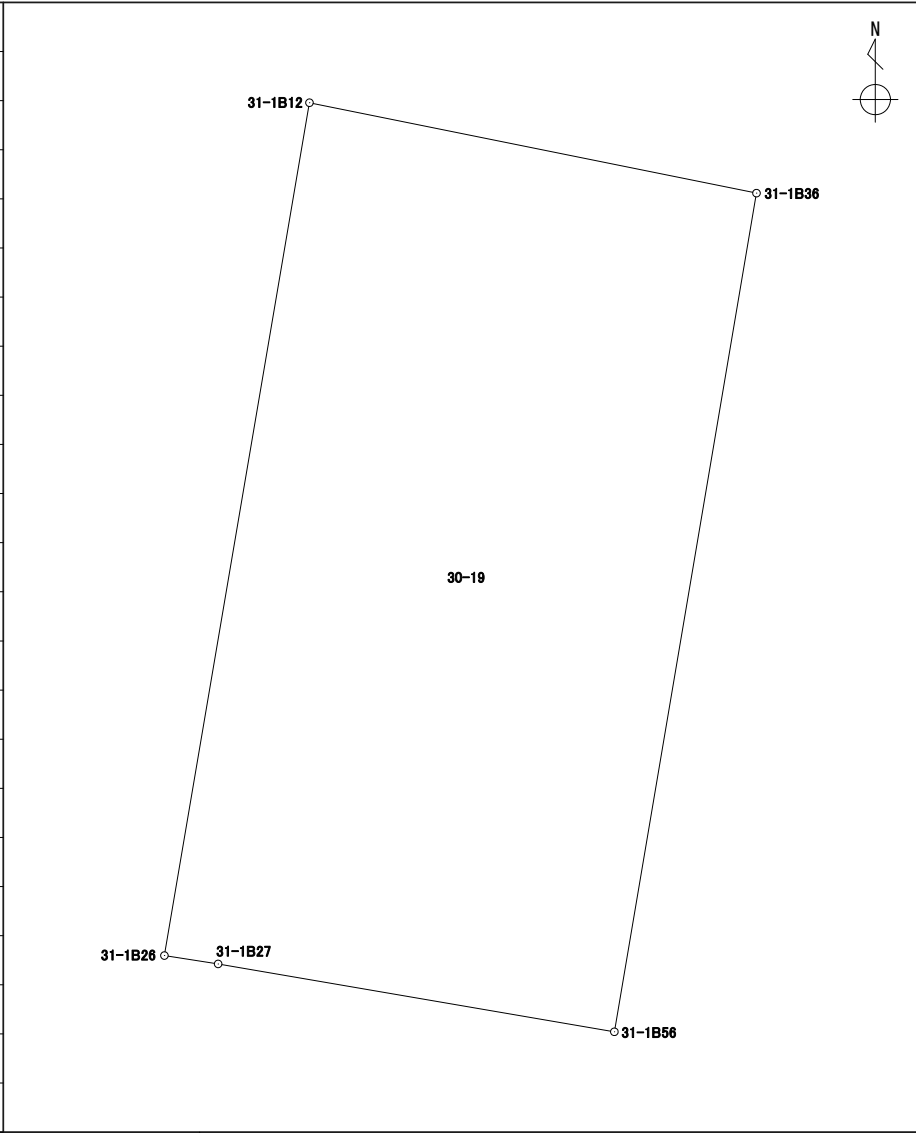
地番 30-18

境界点	X	Y	辺長	方向角	備考	
31-1B26	43239.239	-67190.147	0.999	279° 40' 45"		
31-1B55	43239.407	-67191.132	14.066	9° 39' 16"		
31-1B35	43253.274	-67188.773	0.999	101° 25' 20"		
31-1B12	43253.076	-67187.793	14.035	189° 39' 18"		
面積算出公式			面積	14.0408295	街区一画地	31-1-保25
$A=1/2 \sum X_n(Y_{n+1})-Y_n(X_{n+1})$			地積	14.04		

座標面積計算書

世界測地系 (測地成果2011)

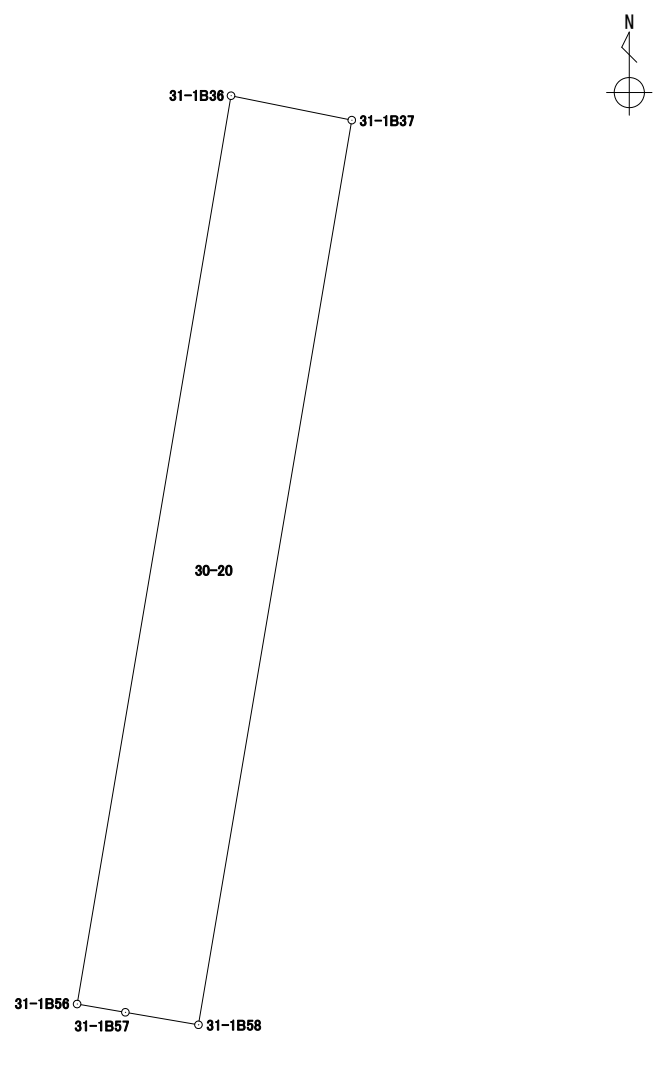
地番 30-19

境界点	X	Y	辺長	方向角	備考				
31-1B36	43251.609	-67180.539	13.801	189° 37' 07"					
31-1B56	43238.002	-67182.845	6.523	279° 42' 59"					
31-1B27	43239.103	-67189.275	0.882	278° 51' 53"					
31-1B26	43239.239	-67190.147	14.035	9° 39' 18"					
31-1B12	43253.076	-67187.793	7.400	101° 25' 58"					
面積算出公式			面積	102.9760800	街区一画地			31-1-5	
$A=1/2 \sum X_n(Y_{(n+1)}-Y_{(n-1)})$			地積	102.97					

座標面積計算書

世界測地系 (測地成果2011)

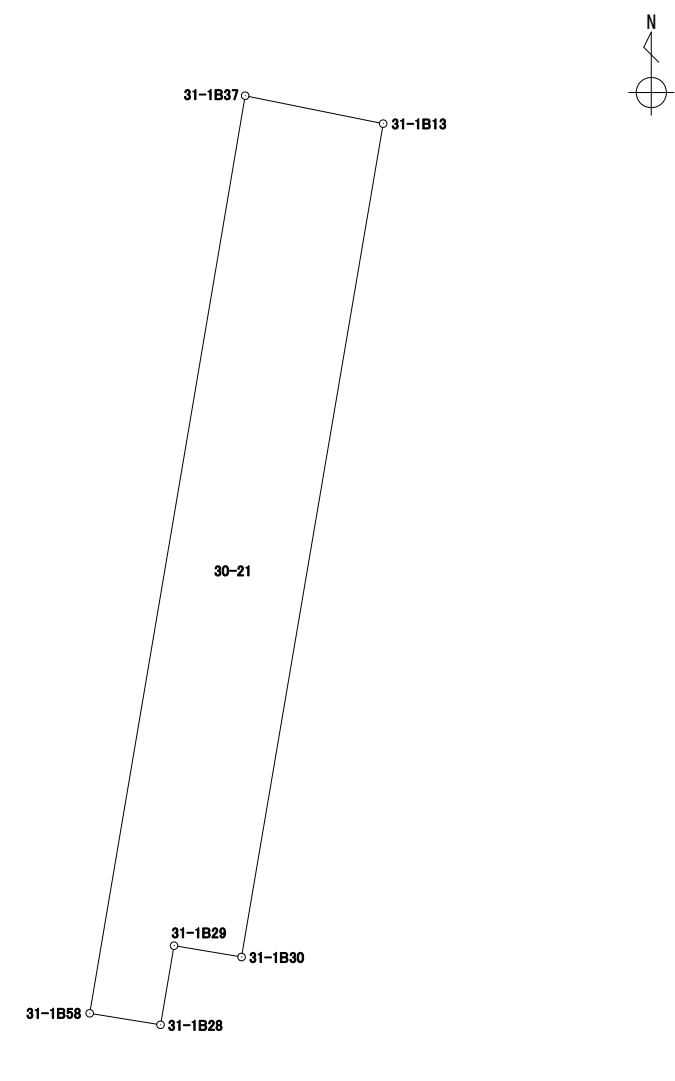
地番 30-20

境界点	X	Y	辺長	方向角	備考		
31-1B58	43237.691	-67181.027	1.110	279° 41' 29"			
31-1B57	43237.878	-67182.122	0.733	279° 43' 55"			
31-1B56	43238.002	-67182.845	13.801	9° 37' 07"			
31-1B36	43251.609	-67180.539	1.845	101° 26' 16"			
31-1B37	43251.243	-67178.730	13.745	189° 37' 12"			
面積算出公式			面積	25.4057705	街区一画地		
$A=1/2 \sum X_n(Y_{n+1})-Y_n(X_{n+1})$			地積	25.40			

座標面積計算書

世界測地系 (測地成果2011)

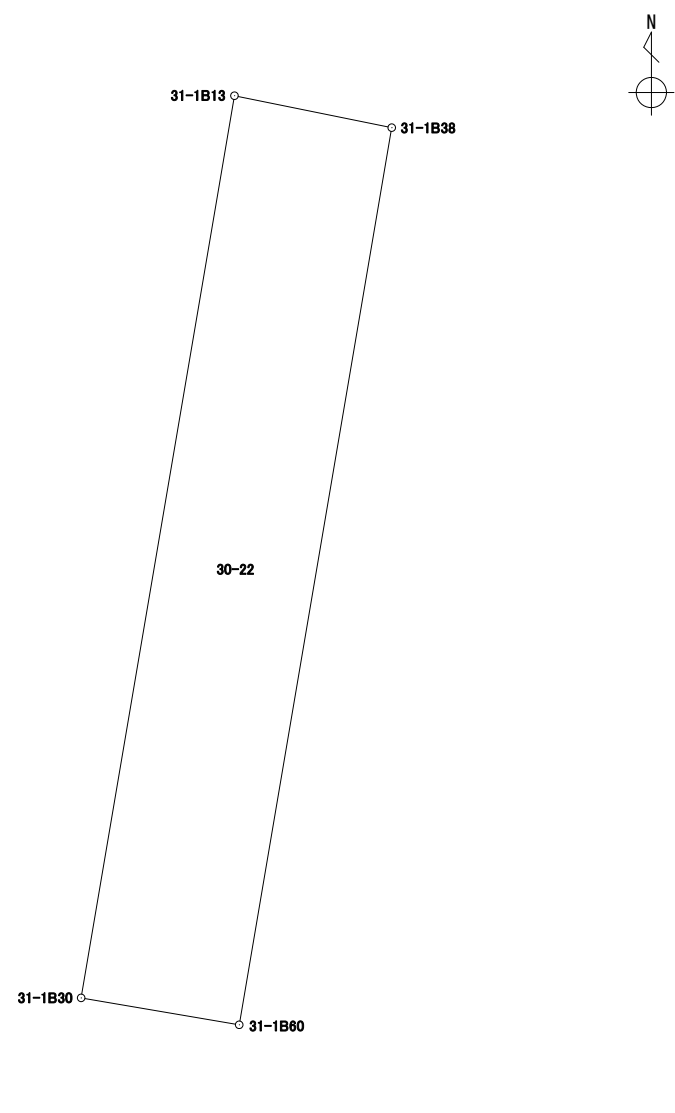
地番 30-21

境界点	X	Y	辺長	方向角	備考				
31-1B37	43251.243	-67178.730	2.079	101° 25' 44"					
31-1B13	43250.831	-67176.692	12.485	189° 38' 44"					
31-1B30	43238.522	-67178.784	1.010	279° 30' 32"					
31-1B29	43238.689	-67179.781	1.184	189° 43' 00"					
31-1B28	43237.521	-67179.981	1.059	279° 13' 52"					
31-1B58	43237.691	-67181.027	13.745	9° 37' 12"					
面積算出公式			面積	27.2443075	街区一画地	31-1-保30			
$A=1/2 \sum X_n(Y_{n+1}-Y_{n-1})$			地積	27.24					

座標面積計算書

世界測地系 (測地成果2011)

地番 30-22

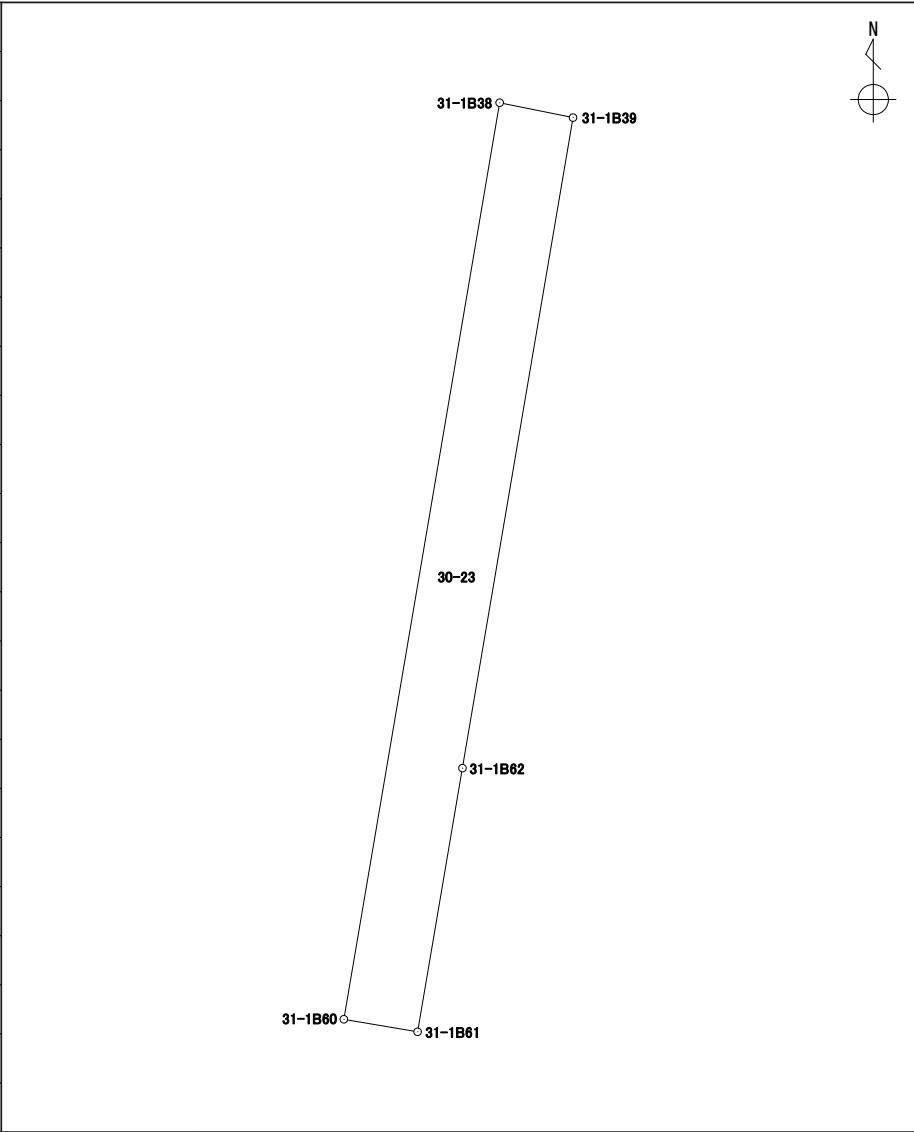
境界点	X	Y	辺長	方向角	備考		
31-1B30	43238.522	-67178.784	12.485	9° 38' 44"			
31-1B13	43250.831	-67176.692	2.189	101° 29' 04"			
31-1B38	43250.395	-67174.546	12.415	189° 38' 56"			
31-1B60	43238.155	-67176.627	2.187	279° 39' 22"			
面積算出公式			面積	27.2463165	街区一画地		
$A=1/2 \sum X_n(Y_{n+1})-Y(n-1))$			地積	27.24			

座標面積計算書

世界測地系 (測地成果2011)

地番 30-23

境界点	X	Y	辺長	方向角	備考
31-1B38	43250.395	-67174.546	1.000	101° 28' 43"	
31-1B39	43250.196	-67173.566	8.811	189° 38' 58"	
31-1B62	43241.509	-67175.043	3.571	189° 39' 17"	
31-1B61	43237.988	-67175.642	0.999	279° 37' 21"	
31-1B60	43238.155	-67176.627	12.415	9° 38' 56"	

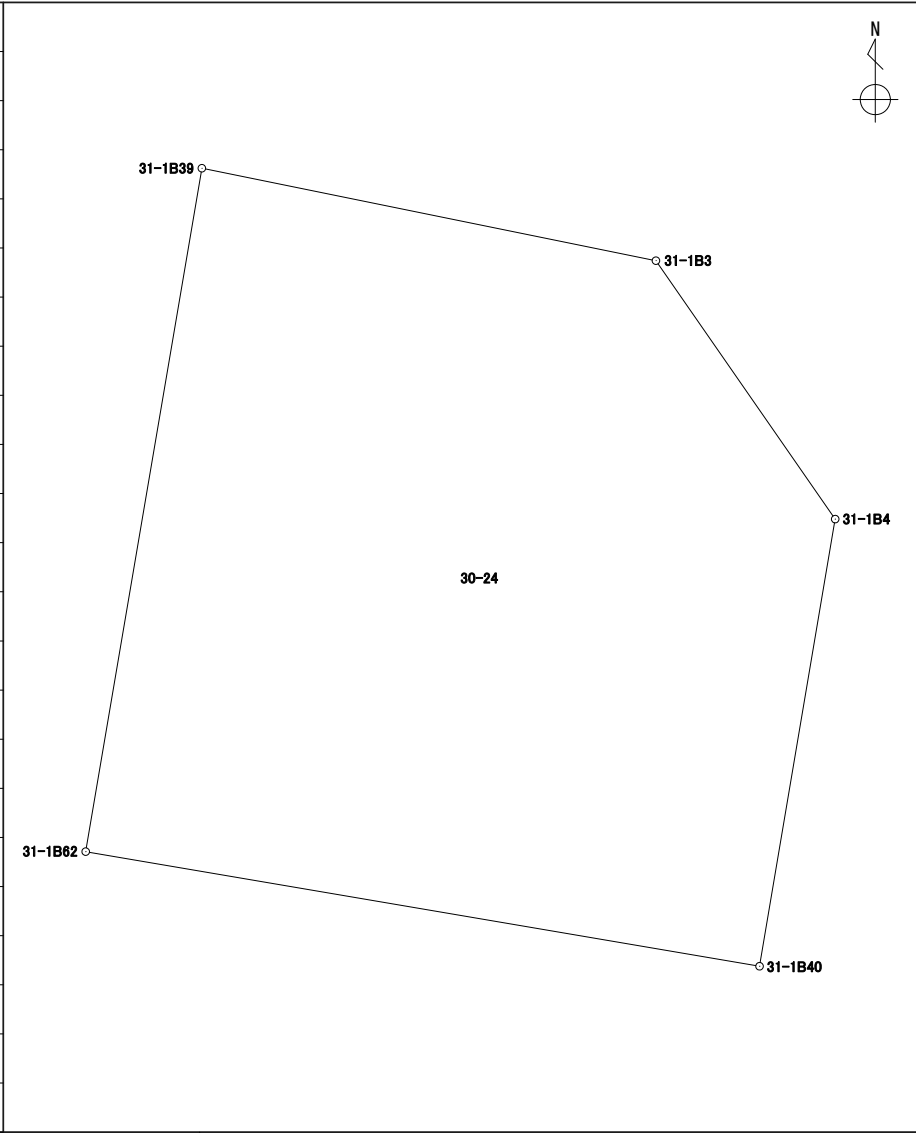


面積算出公式	面積	12.3919435	街区一画地	31-1-保26
$A = 1/2 \sum X_n(Y_{n+1}) - Y_n(X_{n+1})$	地積	12.39		

座標面積計算書

世界測地系 (測地成果2011)

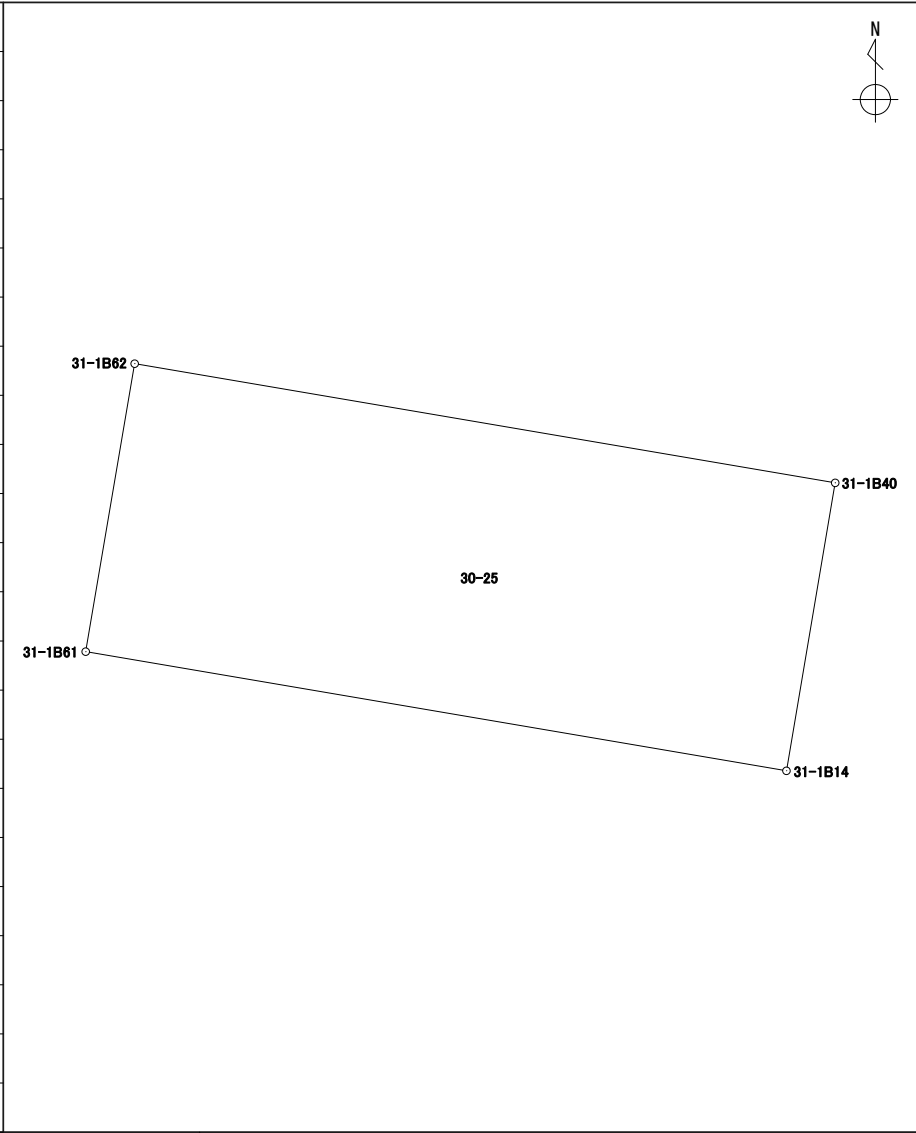
地番 30-24

境界点	X	Y	辺長	方向角	備考				
31-1B40	43240.052	-67166.476	8.690	279° 39' 07"					
31-1B62	43241.509	-67175.043	8.811	9° 38' 58"					
31-1B39	43250.196	-67173.566	5.891	101° 30' 16"					
31-1B3	43249.021	-67167.793	3.998	145° 14' 55"					
31-1B4	43245.736	-67165.514	5.764	189° 36' 22"					
面積算出公式			面積	71.4590430	街区一画地			31-1-6	
$A=1/2 \sum X_n(Y_{n+1})-Y_n(X_{n+1})$			地積	71.45					

座標面積計算書

世界測地系 (測地成果2011)

地番 30-25

境界点	X	Y	辺長	方向角	備考		
31-1B61	43237.988	-67175.642	3.571	9° 39' 17"			
31-1B62	43241.509	-67175.043	8.690	99° 39' 07"			
31-1B40	43240.052	-67166.476	3.571	189° 36' 27"			
31-1B14	43236.531	-67167.072	8.692	279° 38' 55"			
面積算出公式			面積	31.0402460	街区一画地	31-1-保6	
$A=1/2 \sum X_n(Y_{n+1})-Y_n(X_{n+1})$			地積	31.04			

座標面積計算書

世界測地系 (測地成果2011)

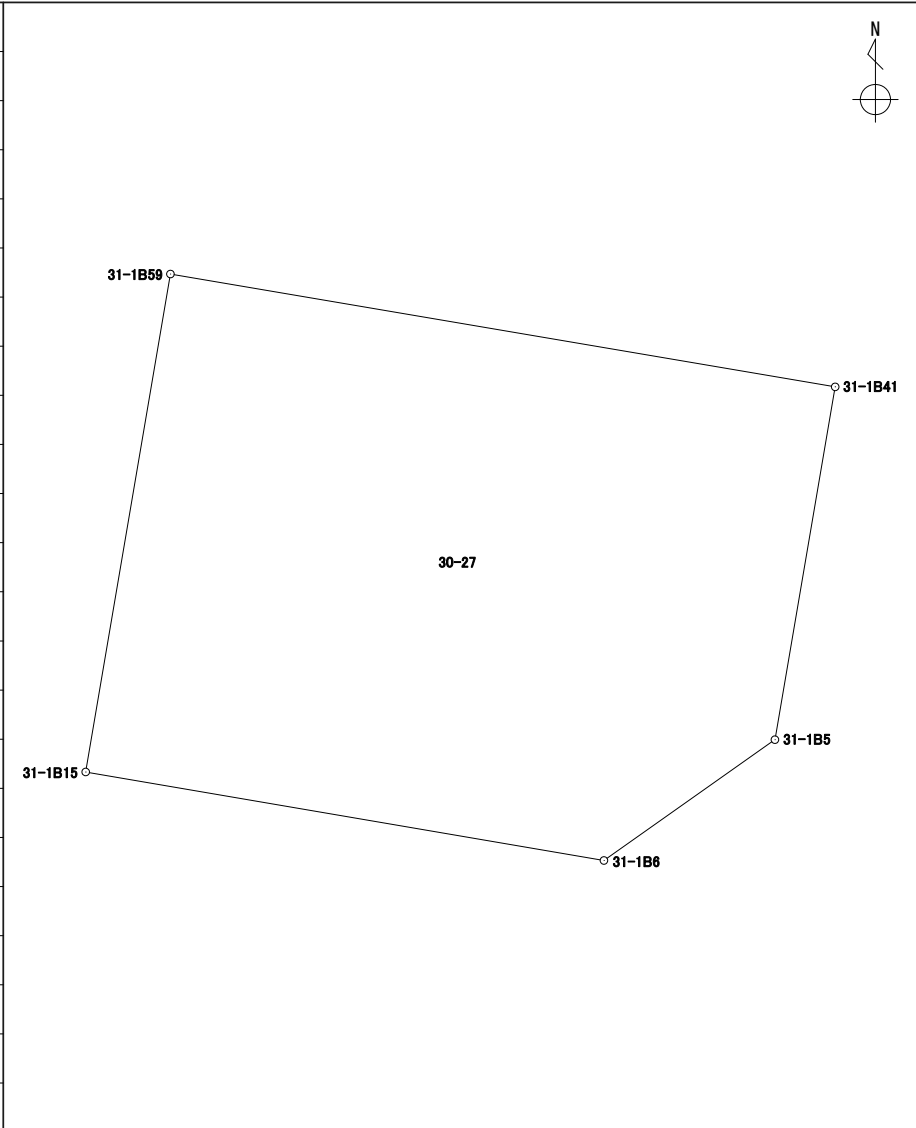
地番 30-26

境界点	X	Y	辺長	方向角	備考		
31-1B30	43238.522	-67178.784	2.187	99° 39' 22"		<div style="text-align: right; margin-bottom: 10px;"> </div>	
31-1B60	43238.155	-67176.627	0.999	99° 37' 21"			
31-1B61	43237.988	-67175.642	8.692	99° 38' 55"			
31-1B14	43236.531	-67167.072	2.225	189° 41' 58"			
31-1B41	43234.337	-67167.447	12.890	279° 37' 57"			
31-1B59	43236.494	-67180.156	1.041	9° 40' 13"			
31-1B28	43237.521	-67179.981	1.184	9° 43' 00"			
31-1B29	43238.689	-67179.781	1.010	99° 30' 32"			
面積算出公式			面積	28.7141435	街区一画地	31-1-保7	
$A=1/2 \sum X_n(Y_{n+1}-Y_{n-1})$			地積	28.71			

座標面積計算書

世界測地系 (測地成果2011)

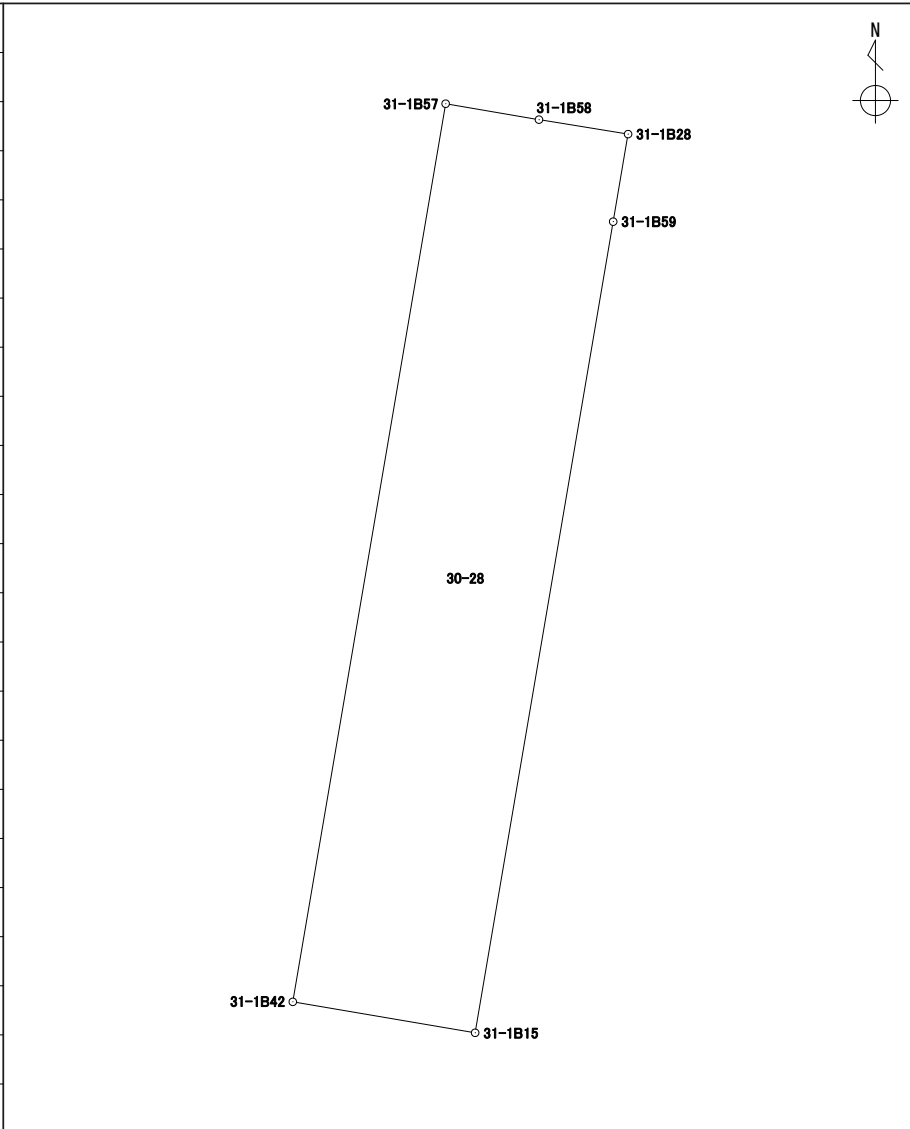
地番 30-27

境界点	X	Y	辺長	方向角	備考				
31-1B59	43236.494	-67180.156	12.890	99° 37' 57"					
31-1B41	43234.337	-67167.447	6.841	189° 41' 37"					
31-1B5	43227.593	-67168.599	4.002	234° 45' 55"					
31-1B6	43225.284	-67171.868	10.051	279° 41' 28"					
31-1B15	43226.976	-67181.776	9.654	9° 39' 34"					
面積算出公式			面積	120.511130	街区一画地			31-1-7	
$A=1/2 \sum X_n(Y_{n+1}-Y_{n-1})$			地積	120.51					

座標面積計算書

世界測地系 (測地成果2011)

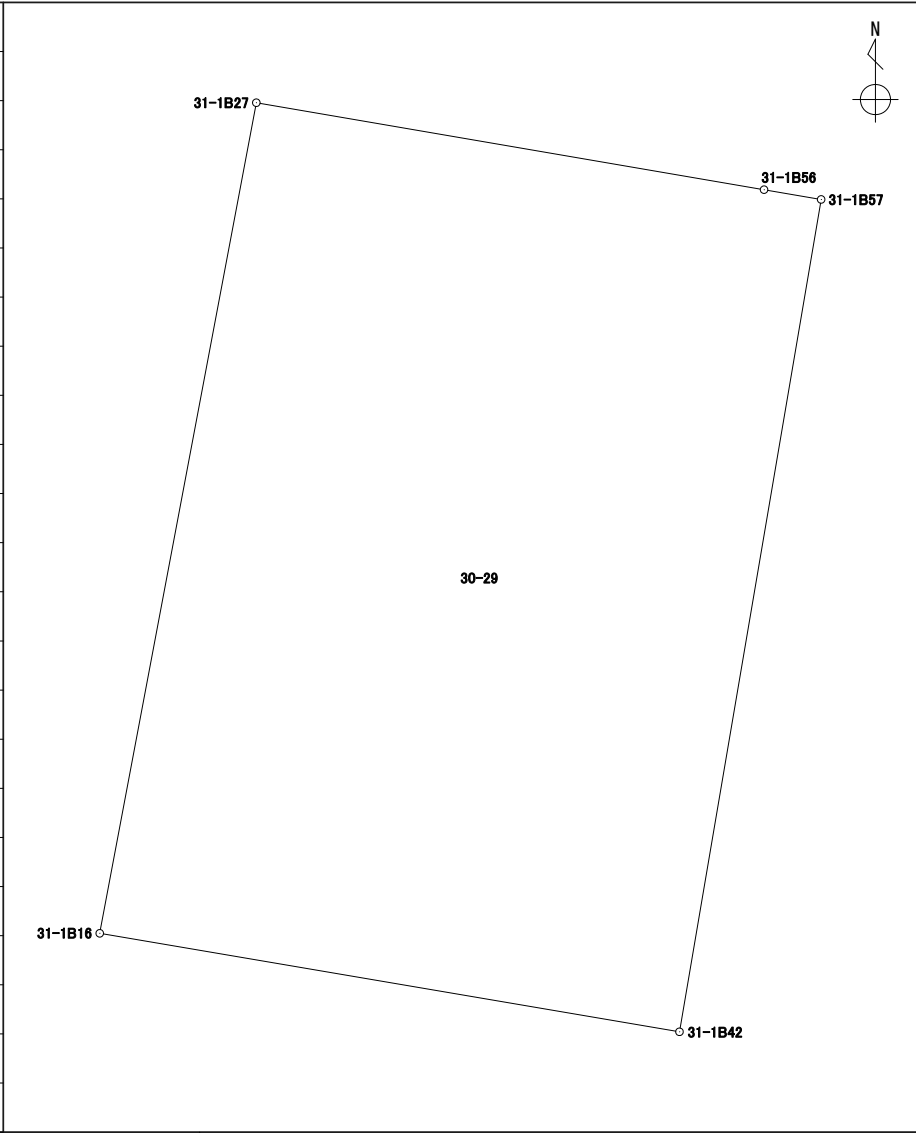
地番 30-28

境界点	X	Y	辺長	方向角	備考				
31-1B15	43226.976	-67181.776	2.170	279° 37' 38"					
31-1B42	43227.339	-67183.916	10.690	9° 39' 38"					
31-1B57	43237.878	-67182.122	1.110	99° 41' 29"					
31-1B58	43237.691	-67181.027	1.059	99° 13' 52"					
31-1B28	43237.521	-67179.981	1.041	189° 40' 13"					
31-1B59	43236.494	-67180.156	9.654	189° 39' 34"					
面積算出公式			面積	23.2054900	街区一画地	31-1-保9			
$A=1/2 \sum X_n(Y_{n+1}-Y_{n-1})$			地積	23.20					

座標面積計算書

世界測地系 (測地成果2011)

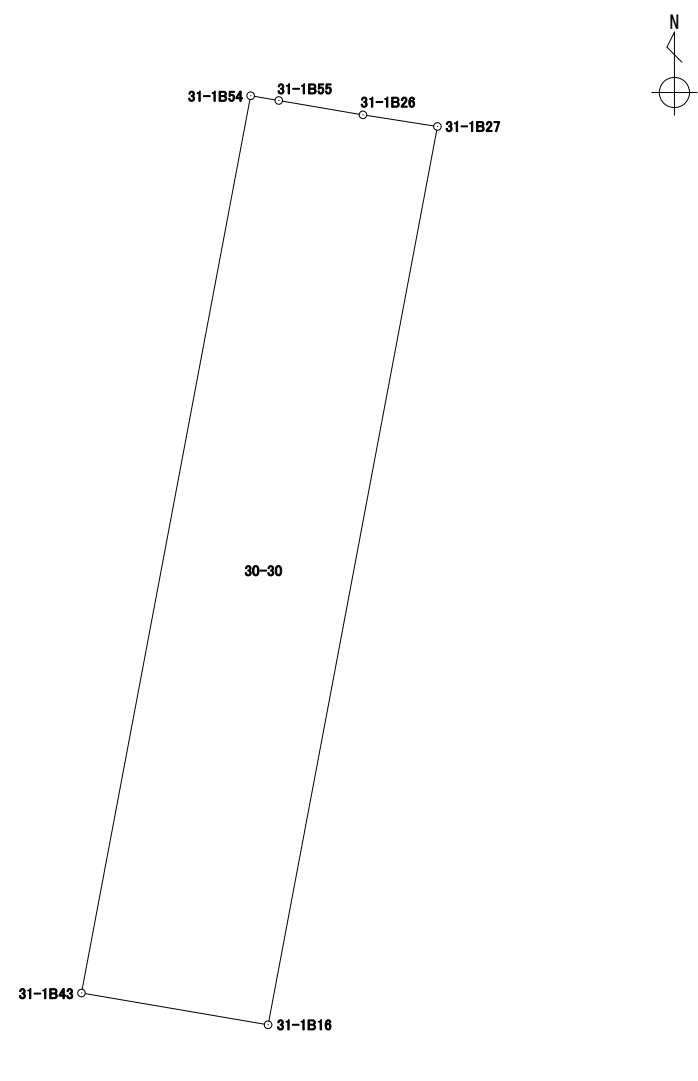
地番 30-29

境界点	X	Y	辺長	方向角	備考			
31-1B57	43237.878	-67182.122	10.690	189° 39' 38"				
31-1B42	43227.339	-67183.916	7.447	279° 38' 22"				
31-1B16	43228.586	-67191.258	10.702	10° 40' 40"				
31-1B27	43239.103	-67189.275	6.523	99° 42' 59"				
31-1B56	43238.002	-67182.845	0.733	99° 43' 55"				
面積算出公式			面積	78.6365145	街区一画地			31-1-8
$A=1/2 \sum X_n(Y_{n+1}-Y_{n-1})$			地積	78.63				

座標面積計算書

世界測地系 (測地成果2011)

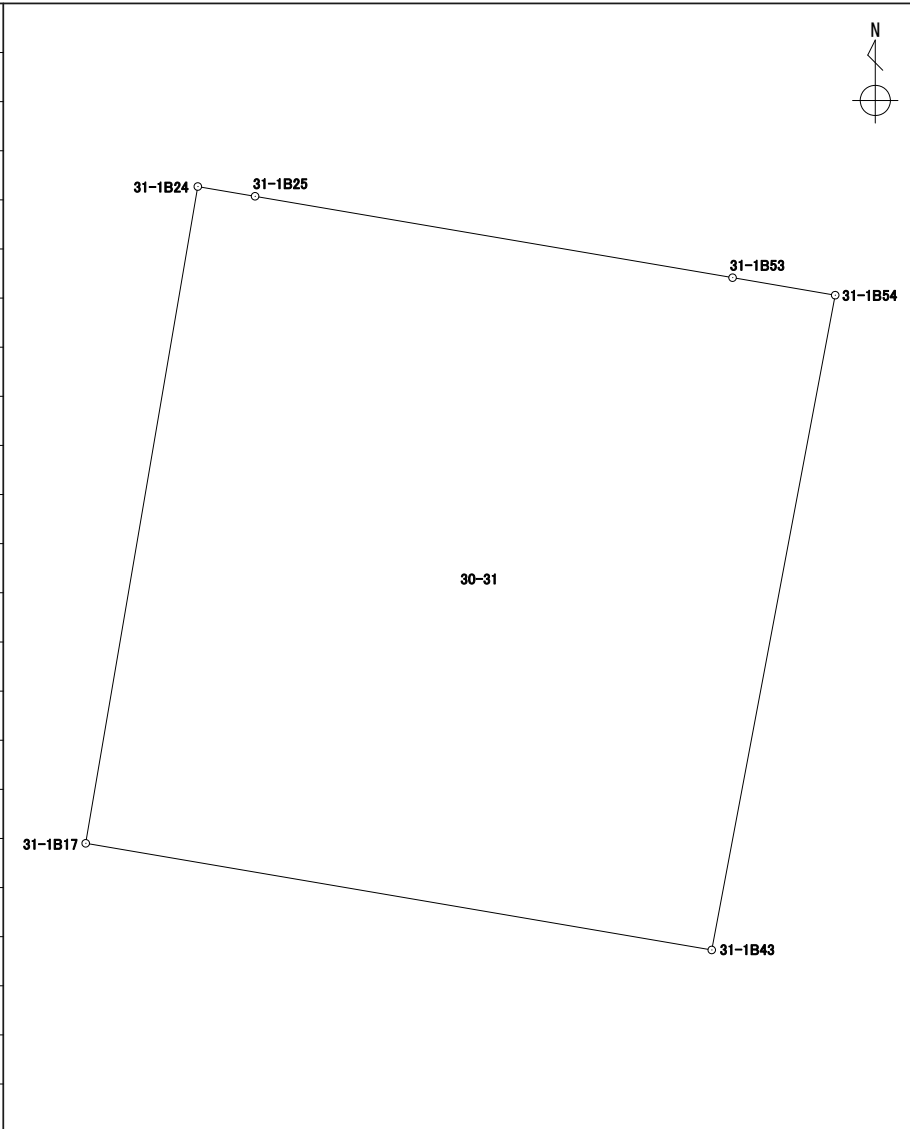
地番 30-30

境界点	X	Y	辺長	方向角	備考				
31-1B16	43228.586	-67191.258	2.216	279° 39' 43"					
31-1B43	43228.958	-67193.443	10.690	10° 40' 45"					
31-1B54	43239.463	-67191.462	0.334	99° 37' 52"					
31-1B55	43239.407	-67191.132	0.999	99° 40' 45"					
31-1B26	43239.239	-67190.147	0.882	98° 51' 53"					
31-1B27	43239.103	-67189.275	10.702	190° 40' 40"					
面積算出公式			面積	23.6943540	街区一画地	31-1-保10			
$A=1/2 \sum X_n(Y_{(n+1)}-Y_{(n-1)})$			地積	23.69					

座標面積計算書

世界測地系 (測地成果2011)

地番 30-31

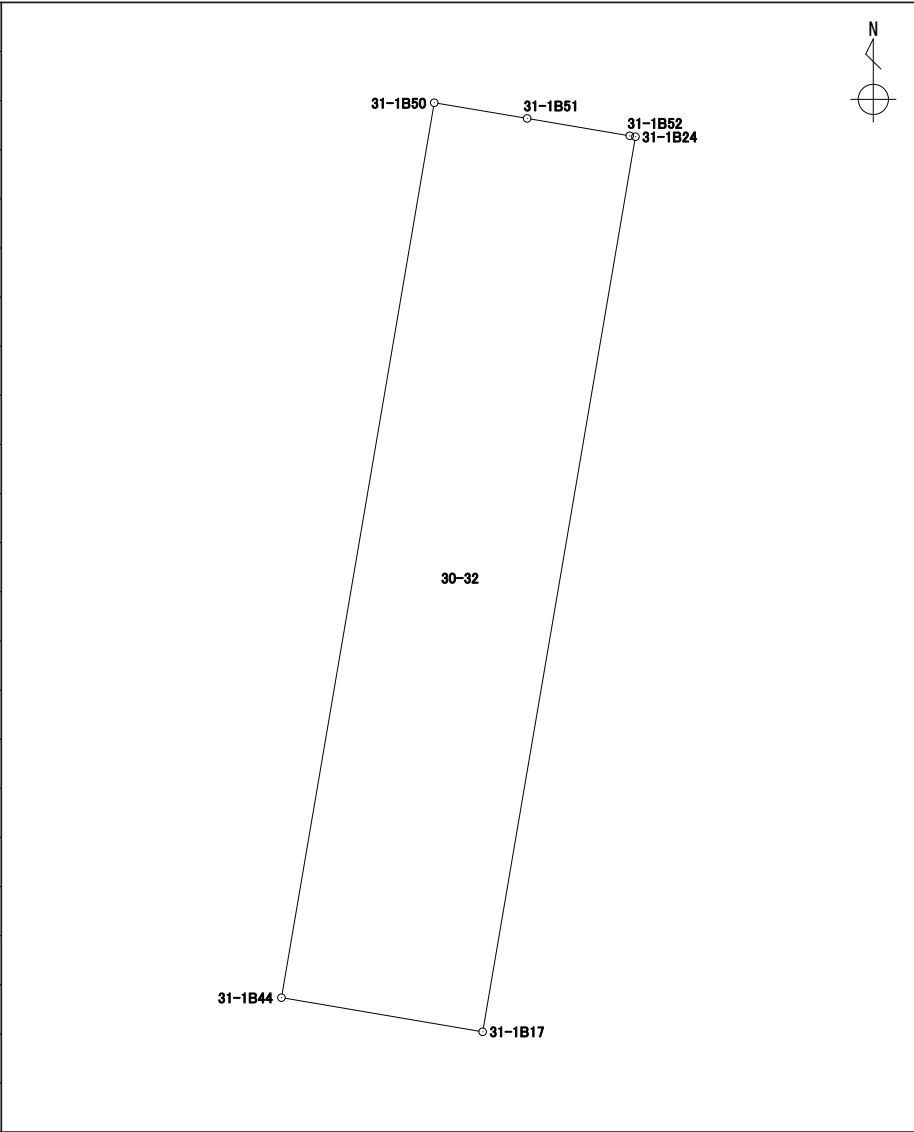
境界点	X	Y	辺長	方向角	備考	
31-1B54	43239.463	-67191.462	10.690	190° 40' 45"		
31-1B43	43228.958	-67193.443	10.190	279° 39' 56"		
31-1B17	43230.669	-67203.489	10.689	9° 41' 20"		
31-1B24	43241.206	-67201.690	0.932	99° 38' 03"		
31-1B25	43241.050	-67200.771	7.772	99° 40' 23"		
31-1B53	43239.744	-67193.109	1.670	99° 40' 56"		
面積算出公式			面積	109.9195515	街区一画地	
$A=1/2 \sum X_n(Y_{(n+1)}-Y_{(n-1)})$			地積	109.91		

座標面積計算書

世界測地系 (測地成果2011)

地番	30-32
----	-------

境界点	X	Y	辺長	方向角	備考
31-1B24	43241.206	-67201.690	10.689	189° 41' 20"	
31-1B17	43230.669	-67203.489	2.402	279° 37' 51"	
31-1B44	43231.071	-67205.858	10.687	9° 41' 26"	
31-1B50	43241.606	-67204.059	1.109	99° 35' 53"	
31-1B51	43241.421	-67202.965	1.225	99° 35' 07"	
31-1B52	43241.217	-67201.757	0.067	99° 19' 25"	

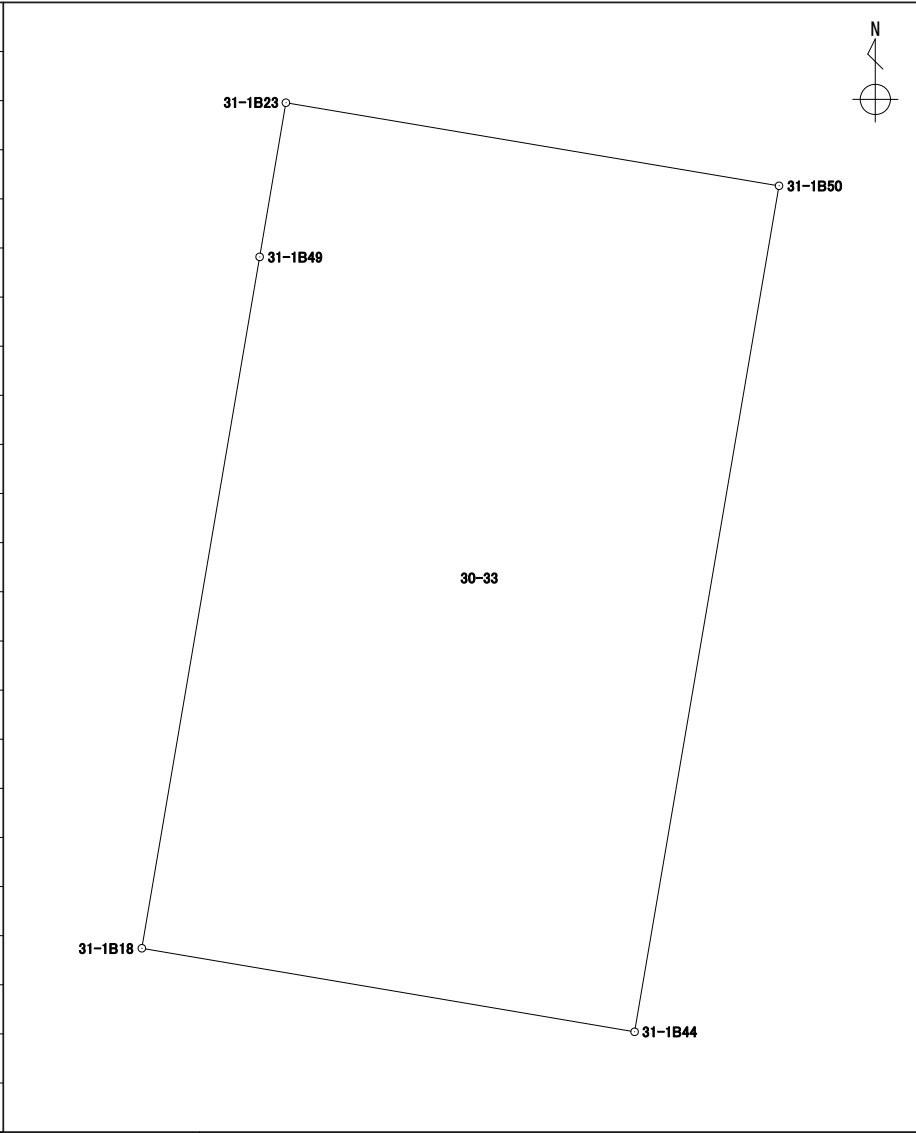


面積算出公式	面積	25.6806605	街区一画地	31-1-保32
$A=1/2 \sum X_n(Y_{n+1}-Y_{n-1})$	地積	25.68		

座標面積計算書

世界測地系 (測地成果2011)

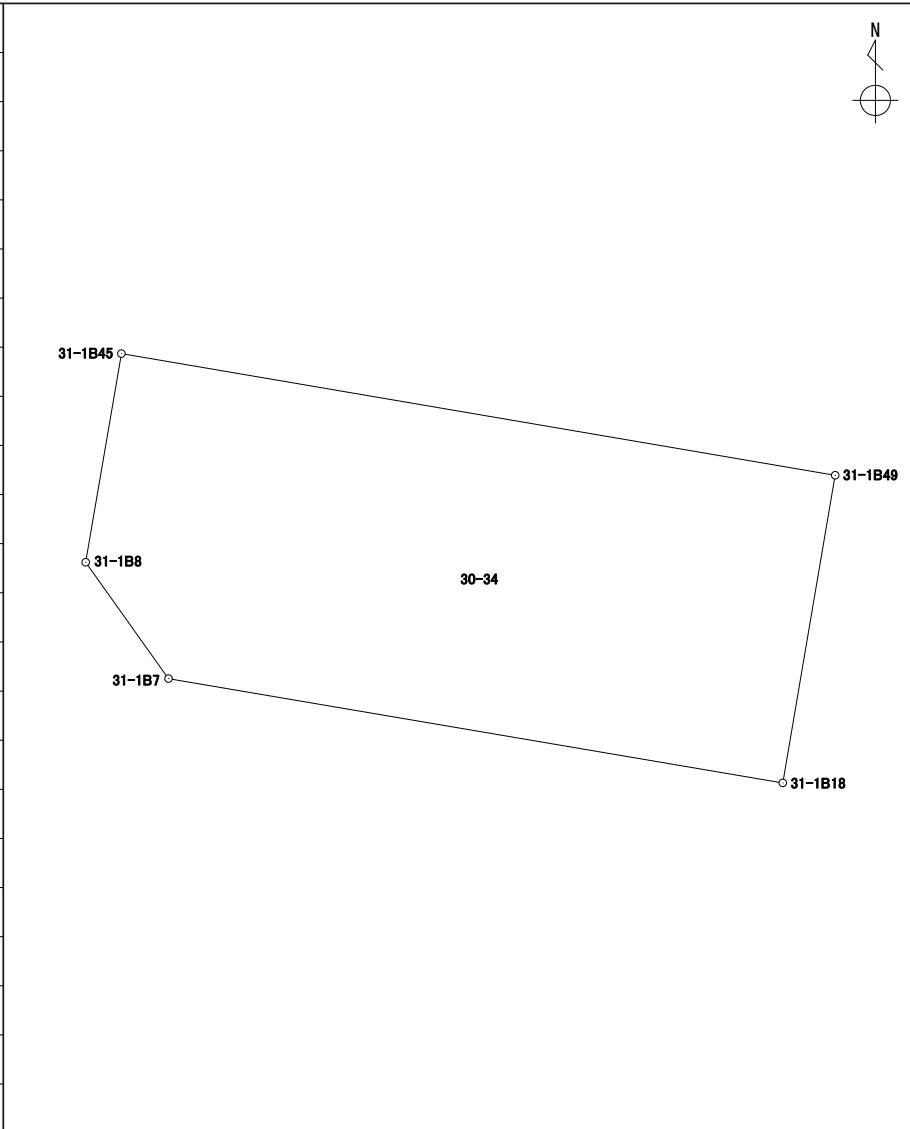
地番 30-33

境界点	X	Y	辺長	方向角	備考				
31-1B50	43241.606	-67204.059	10.687	189° 41' 26"					
31-1B44	43231.071	-67205.858	6.224	279° 37' 05"					
31-1B18	43232.111	-67211.995	8.734	9° 40' 10"					
31-1B49	43240.721	-67210.528	1.947	9° 39' 56"					
31-1B23	43242.641	-67210.201	6.228	99° 33' 55"					
面積算出公式			面積	66.5275675	街区一画地			31-1-10	
$A=1/2 \sum X_n(Y_{(n+1)}-Y_{(n-1)})$			地積	66.52					

座標面積計算書

世界測地系 (測地成果2011)

地番	30-34
----	-------

境界点	X	Y	辺長	方向角	備考		
31-1B45	43244.126	-67230.508	20.268	99° 40' 17"			
31-1B49	43240.721	-67210.528	8.734	189° 40' 10"			
31-1B18	43232.111	-67211.995	17.440	279° 38' 07"			
31-1B7	43235.030	-67229.189	3.997	324° 32' 26"			
31-1B8	43238.286	-67231.508	5.924	9° 43' 00"			
面積算出公式			面積	173.1841790	街区一画地		
$A=1/2 \sum X_n(Y_{n+1}-Y_{n-1})$			地積	173.18			

座標面積計算書

世界測地系 (測地成果2011)

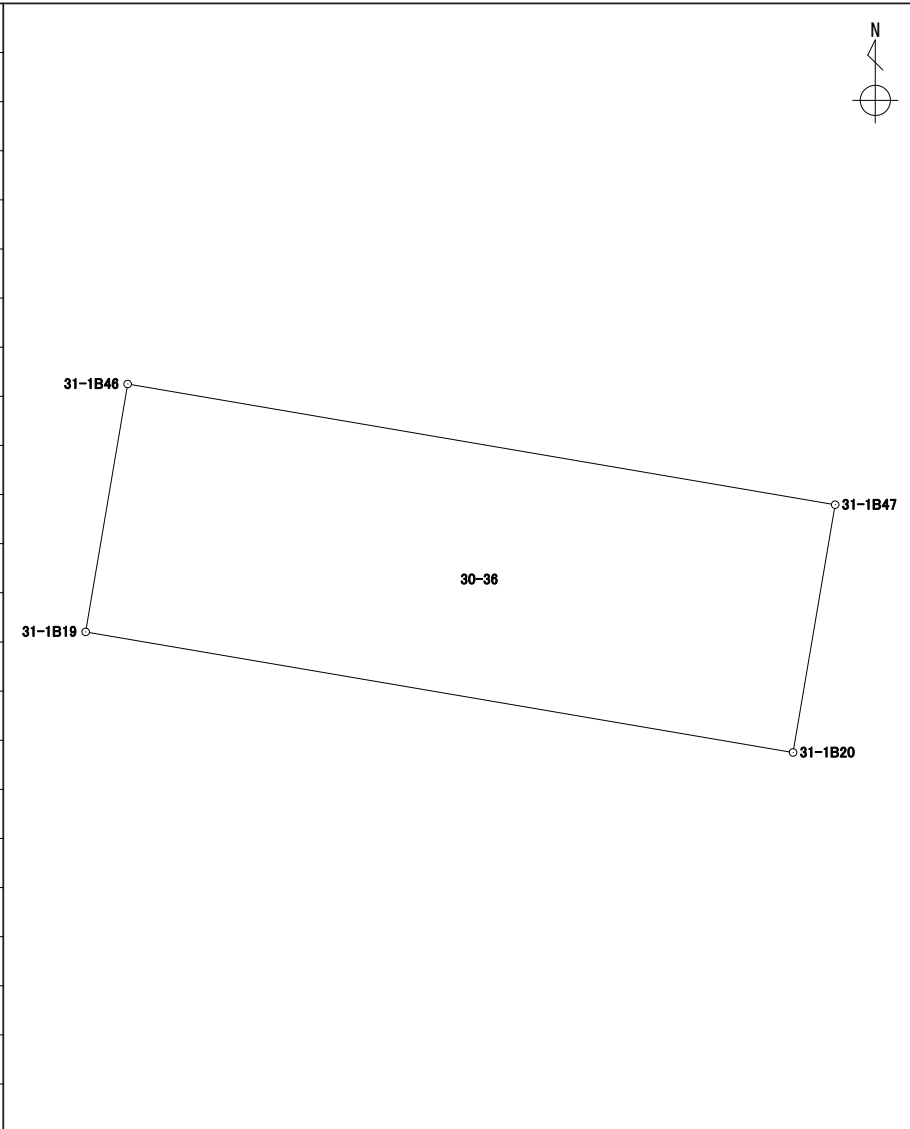
地番	30-35
----	-------

境界点	X	Y	辺長	方向角	備考		
31-1B19	43247.466	-67229.936	9.966	99° 40' 30"		<div style="text-align: right; margin-bottom: 10px;"> </div>	
31-1B20	43245.791	-67220.111	8.203	99° 40' 13"			
31-1B48	43244.413	-67212.024	1.255	99° 40' 20"			
31-1B21	43244.202	-67210.786	1.437	189° 51' 20"			
31-1B22	43242.786	-67211.032	0.843	99° 53' 52"			
31-1B23	43242.641	-67210.201	1.947	189° 39' 56"			
31-1B49	43240.721	-67210.528	20.268	279° 40' 17"			
31-1B45	43244.126	-67230.508	3.388	9° 43' 05"			
面積算出公式			面積	67.4570610	街区一画地	31-1-保29	
$A=1/2 \sum X_n(Y_{n+1}-Y_{n-1})$			地積	67.45			

座標面積計算書

世界測地系 (測地成果2011)

地番 30-36

境界点	X	Y	辺長	方向角	備考				
31-1B20	43245.791	-67220.111	9.966	279° 40' 30"					
31-1B19	43247.466	-67229.936	3.491	9° 36' 48"					
31-1B46	43250.908	-67229.353	9.968	99° 40' 43"					
31-1B47	43249.232	-67219.526	3.490	189° 38' 55"					
面積算出公式			面積	34.7946710	街区一画地			31-1-保1	
$A=1/2 \sum X_n(Y_{n+1})-Y_n(X_{n+1})$			地積	34.79					

X=43275

X=43275

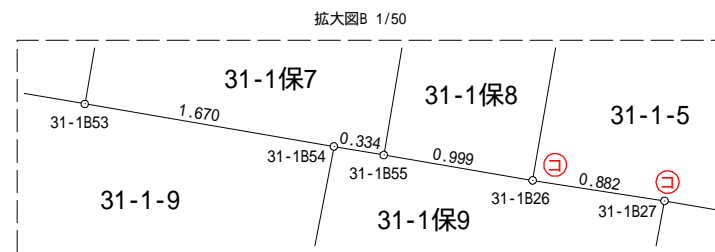
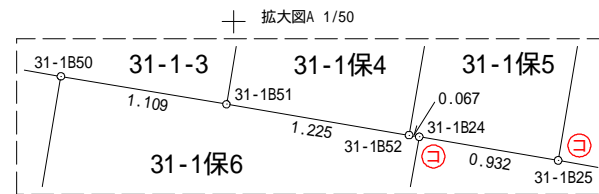
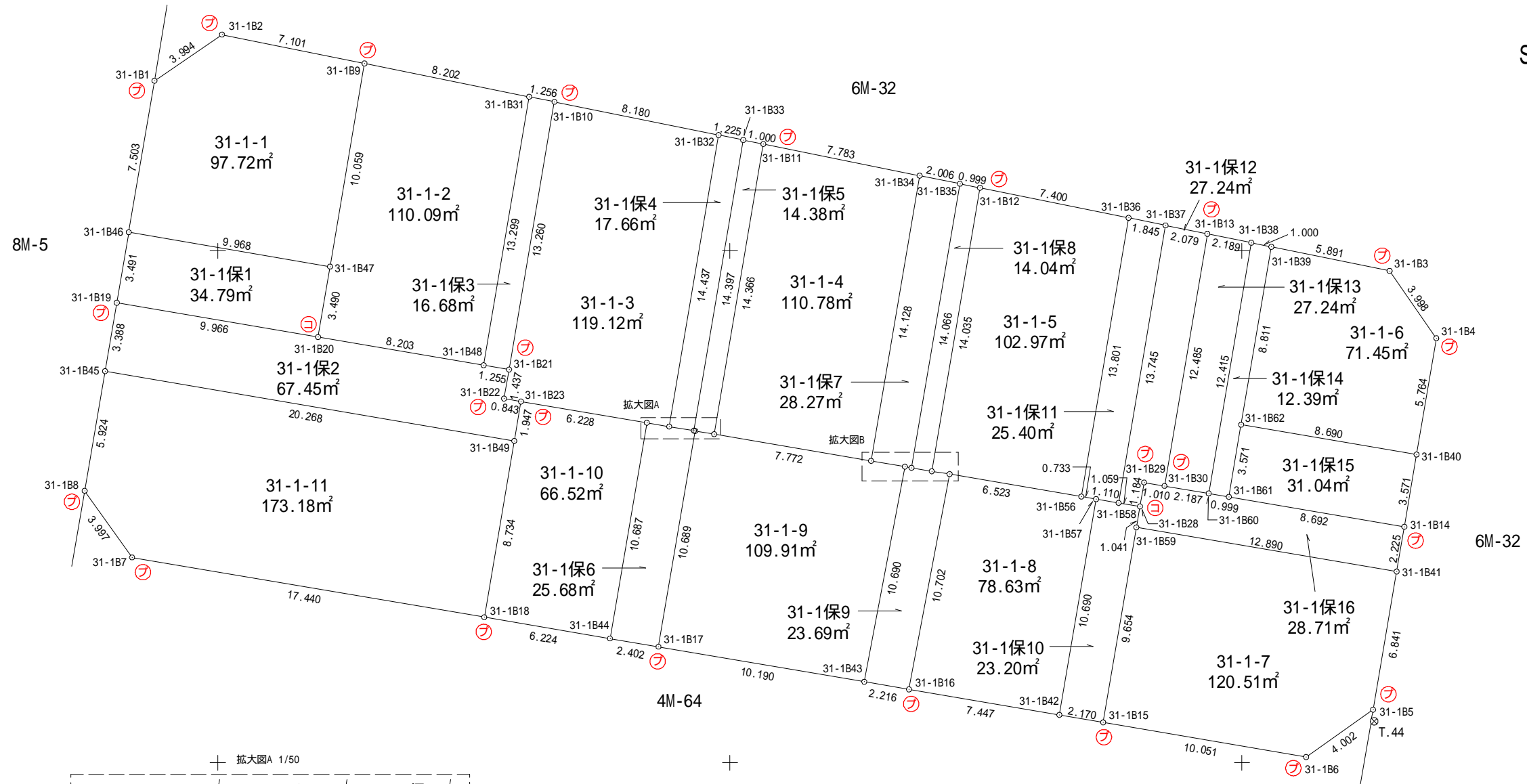
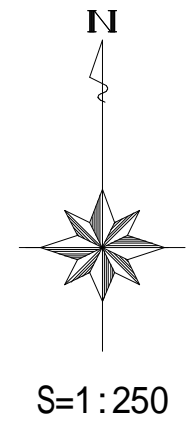
X=43250

X=43250

X=43225

X=43225

31-1街区 出来形確認図 (1578.74 m²)



凡 例	
⊕	合成杭
⊙	金属杭
⊔	コンクリート杭
⊕	刻み
Ⓣ	プレート
⊗	基準点
○	計算点

Y=-67225

Y=-67200

Y=-67175

Y=-67150