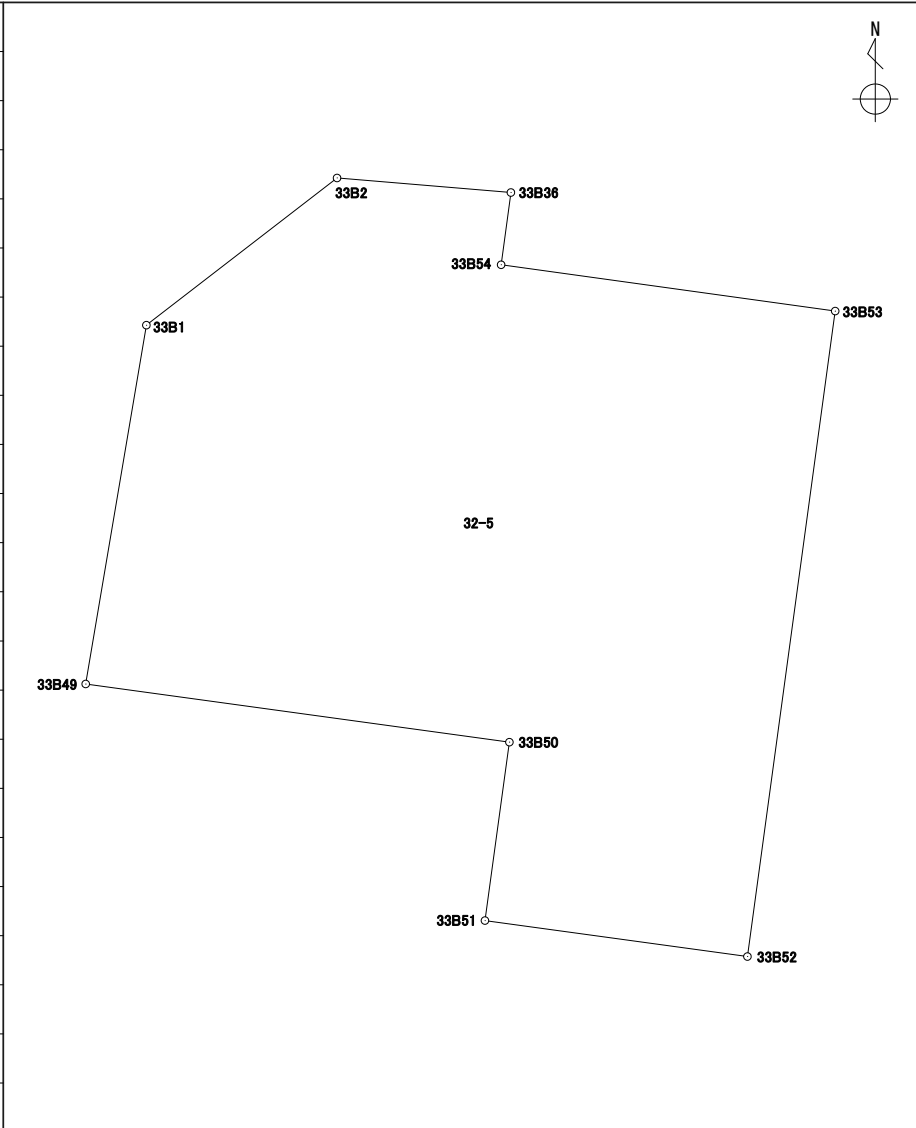


座標面積計算書

世界測地系 (測地成果2011)

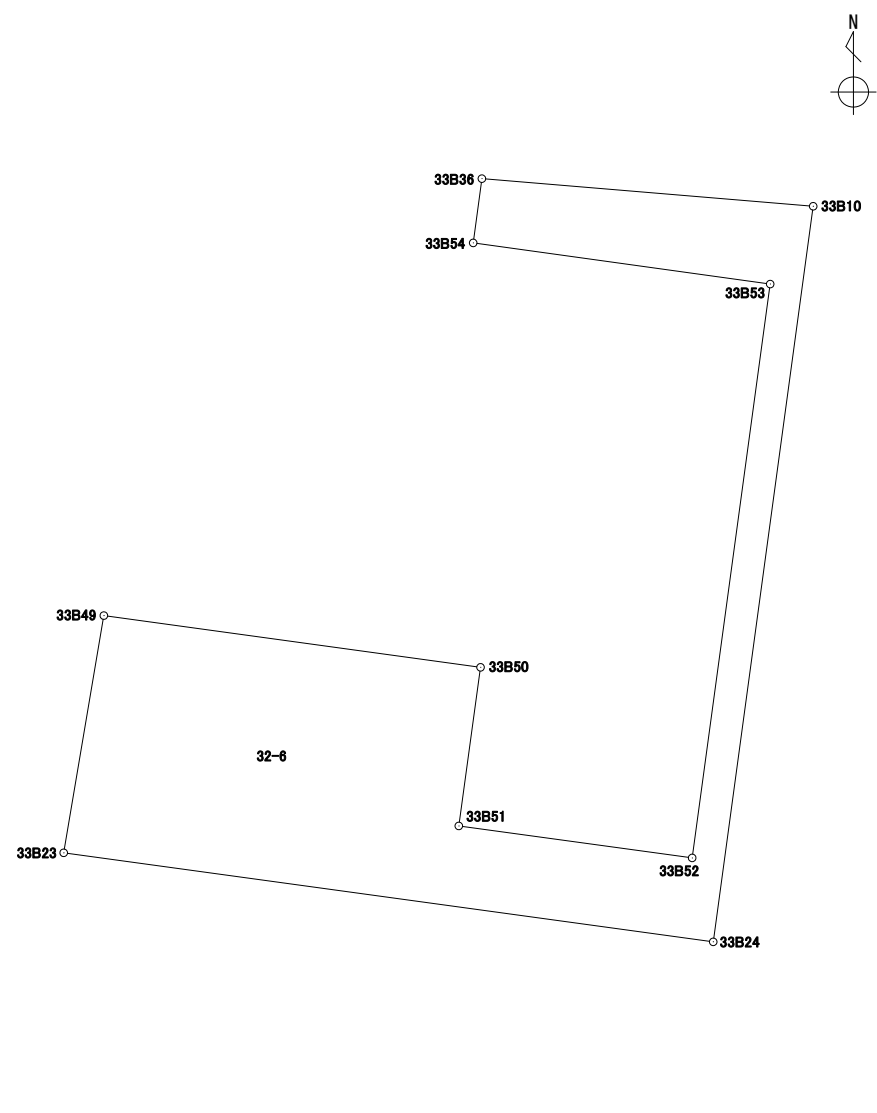
地番 32-5

境界点	X	Y	辺長	方向角	備考						
33B1	43196.024	-67238.696	3.999	52° 20' 01"							
33B2	43198.468	-67235.530	2.897	94° 46' 19"							
33B36	43198.227	-67232.643	1.210	187° 41' 18"							
33B54	43197.027	-67232.805	5.600	97° 53' 34"							
33B53	43196.258	-67227.258	10.814	187° 44' 34"							
33B52	43185.542	-67228.715	4.399	277° 47' 55"							
33B51	43186.139	-67233.074	2.989	7° 48' 18"							
33B50	43189.101	-67232.668	7.102	277° 49' 03"							
33B49	43190.067	-67239.704	6.041	9° 36' 15"							
面積算出公式			面積	104.5009625	街区一画地	33-1					
$A=1/2 \sum X_n(Y_{(n+1)}-Y_{(n-1)})$			地積	104.50							

座標面積計算書

世界測地系 (測地成果2011)

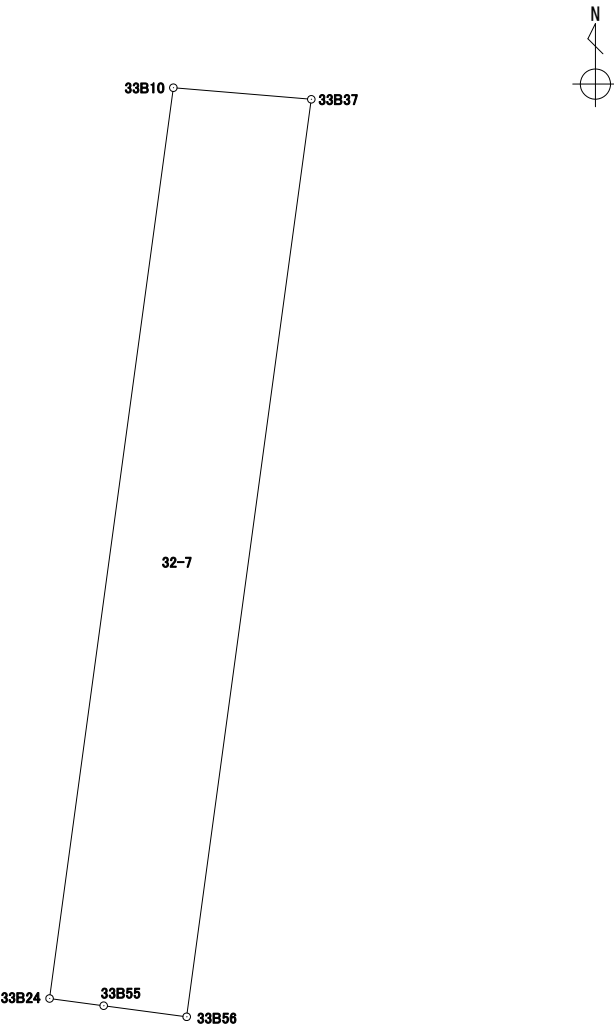
地番 32-6

境界点	X	Y	辺長	方向角	備考		
33B49	43190.067	-67239.704	7.102	97° 49' 03"			
33B50	43189.101	-67232.668	2.989	187° 48' 18"			
33B51	43186.139	-67233.074	4.399	97° 47' 55"			
33B52	43185.542	-67228.715	10.814	7° 44' 34"			
33B53	43196.258	-67227.258	5.600	277° 53' 34"			
33B54	43197.027	-67232.805	1.210	7° 41' 18"			
33B36	43198.227	-67232.643	6.209	94° 46' 00"			
33B10	43197.711	-67226.455	13.863	187° 44' 23"			
33B24	43183.974	-67228.322	12.245	277° 48' 19"			
33B23	43185.637	-67240.454	4.493	9° 36' 33"			
面積算出公式			面積	54.7568685	街区一画地	33-保1	
$A=1/2 \sum X_n(Y_{(n+1)}-Y_{(n-1)})$			地積	54.75			

座標面積計算書

世界測地系 (測地成果2011)

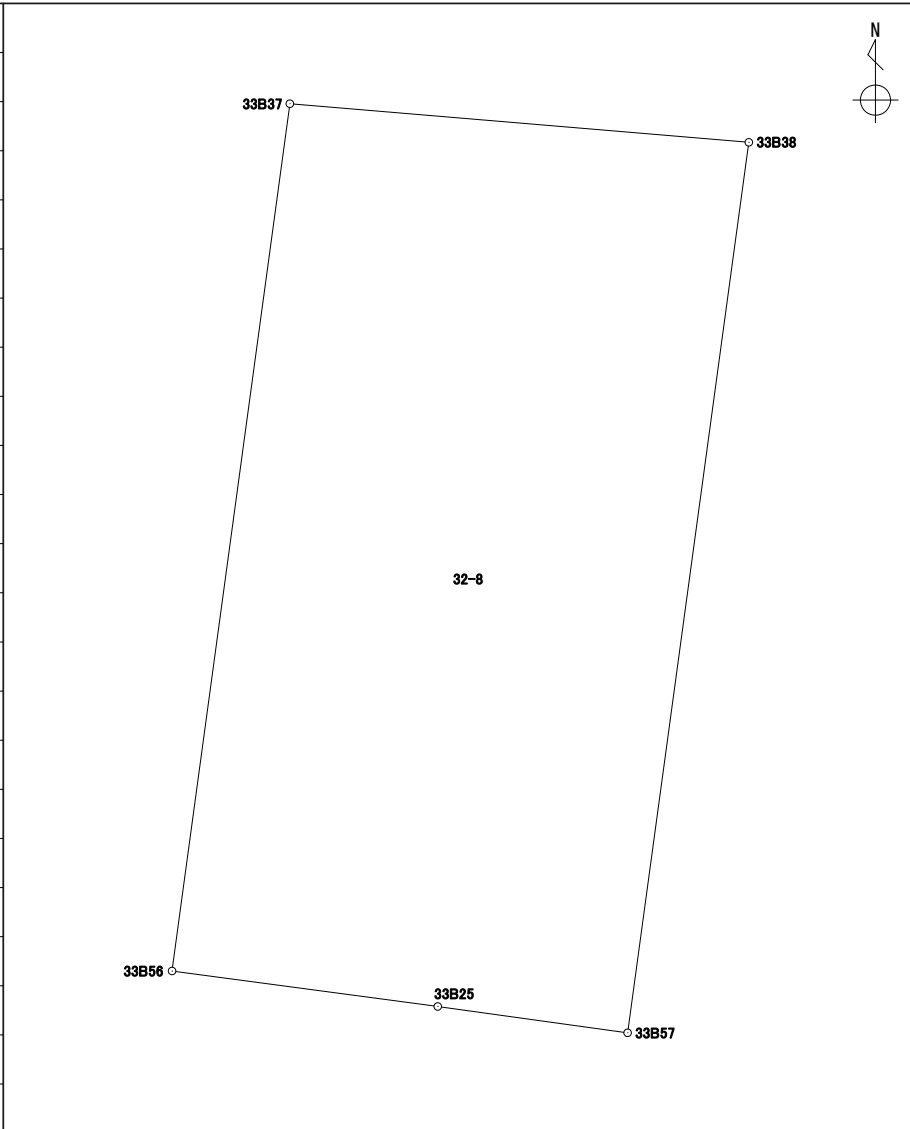
地番 32-7

境界点	X	Y	辺長	方向角	備考				
33B10	43197.711	-67226.455	2.088	94° 48' 25"					
33B37	43197.536	-67224.374	13.965	187° 44' 12"					
33B56	43183.698	-67226.254	1.263	277° 35' 52"					
33B55	43183.865	-67227.506	0.823	277° 36' 30"					
33B24	43183.974	-67228.322	13.863	7° 44' 23"					
面積算出公式			面積	29.0247410	街区一画地	33-保2			
$A=1/2 \sum X_n(Y_{n+1})-Y_n(X_{n+1})$			地積	29.02					

座標面積計算書

世界測地系（測地成果2011）

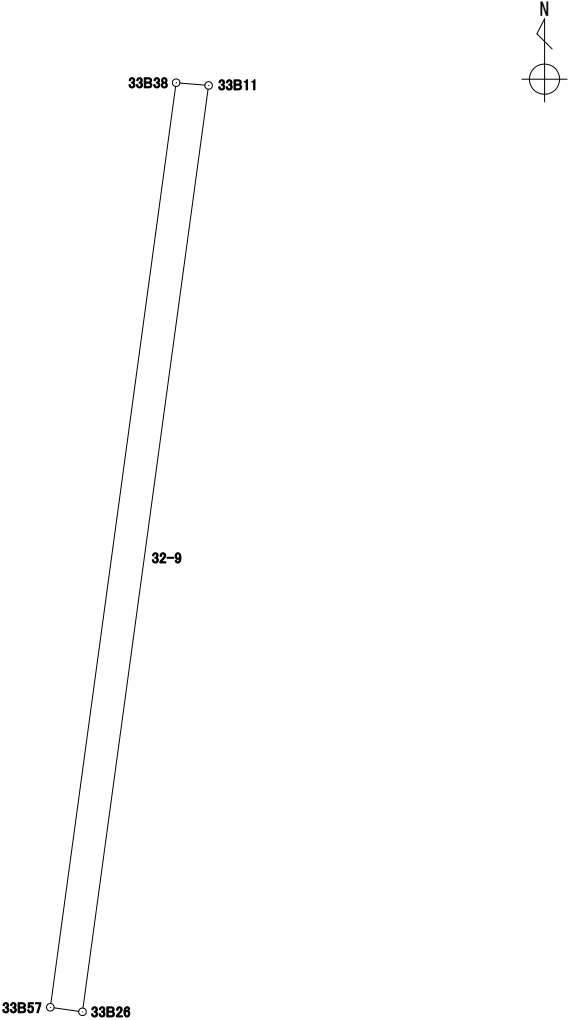
地番 32-8

境界点	X	Y	辺長	方向角	備考		
33B38	43196.920	-67217.050	14.339	187° 45' 05"			
33B57	43182.712	-67218.984	3.058	277° 53' 30"			
33B25	43183.132	-67222.014	4.277	277° 36' 13"			
33B56	43183.698	-67226.254	13.965	7° 44' 12"			
33B37	43197.536	-67224.374	7.349	94° 48' 28"			
面積算出公式			面積	103.8204280	街区一画地		33-2
$A=1/2 \sum X_n(Y_{n+1}-Y_{n-1})$			地積	103.82			

座標面積計算書

世界測地系 (測地成果2011)

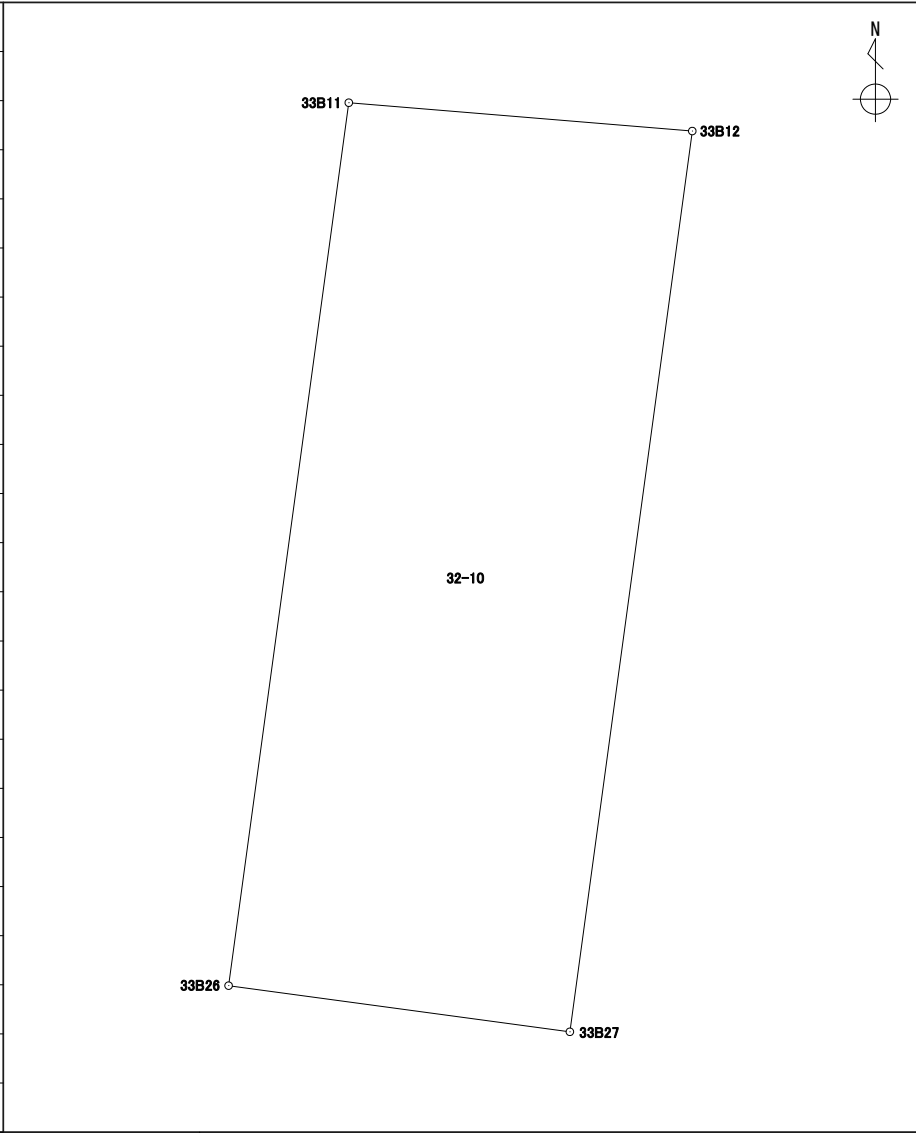
地番 32-9

境界点	X	Y	辺長	方向角	備考				
33B26	43182.643	-67218.489	0.499	277° 56' 08"					
33B57	43182.712	-67218.984	14.339	7° 45' 05"					
33B38	43196.920	-67217.050	0.500	94° 48' 40"					
33B11	43196.878	-67216.551	14.366	187° 45' 10"					
面積算出公式			面積	7.1755335	街区一画地	33-保14			
$A=1/2 \sum X_n(Y_{n+1}-Y_{n-1})$			地積	7.17					

座標面積計算書

世界測地系 (測地成果2011)

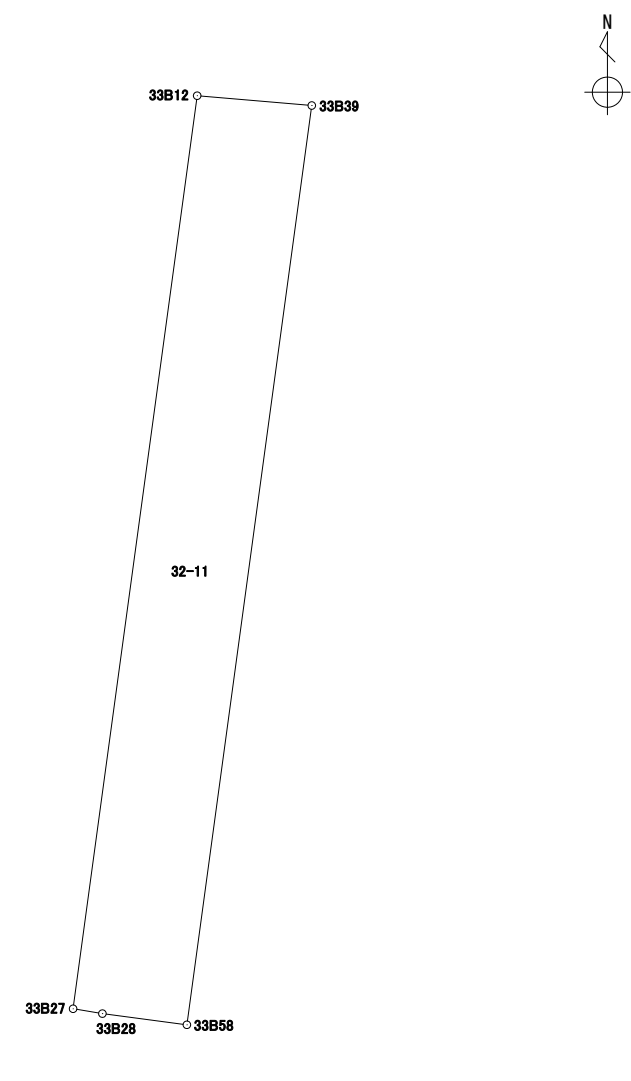
地番 32-10

境界点	X	Y	辺長	方向角	備考				
33B11	43196.878	-67216.551	5.557	94° 43' 00"					
33B12	43196.421	-67211.012	14.655	187° 44' 27"					
33B27	43181.899	-67212.986	5.553	277° 41' 59"					
33B26	43182.643	-67218.489	14.366	7° 45' 10"					
面積算出公式			面積	80.5582765	街区一画地	33-3			
$A=1/2 \sum X_n(Y_{n+1})-Y_n(X_{n+1})$			地積	80.55					

座標面積計算書

世界測地系 (測地成果2011)

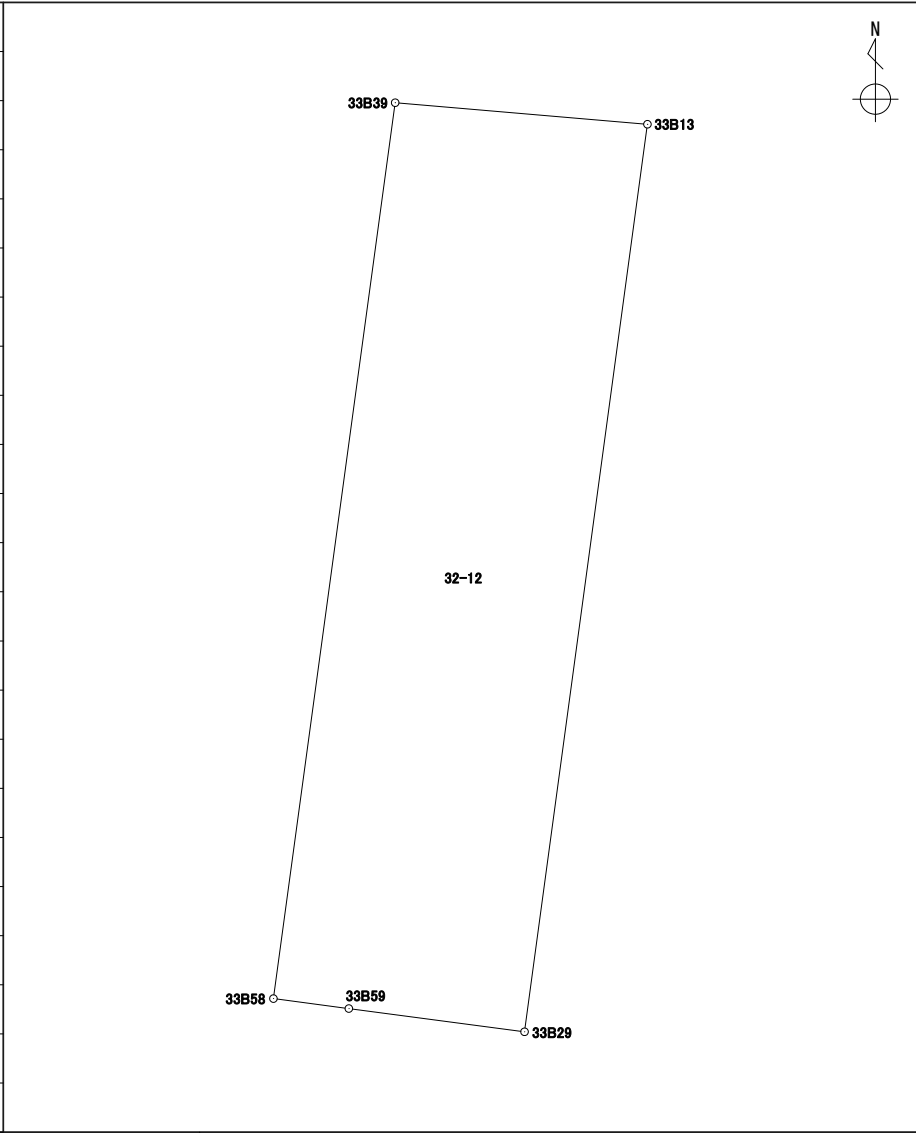
地番 32-11

境界点	X	Y	辺長	方向角	備考				
33B12	43196.421	-67211.012	1.829	94° 53' 28"					
33B39	43196.265	-67209.189	14.755	187° 44' 21"					
33B58	43181.644	-67211.176	1.355	277° 32' 40"					
33B28	43181.822	-67212.520	0.472	279° 22' 57"					
33B27	43181.899	-67212.986	14.655	7° 44' 27"					
面積算出公式			面積	26.8863925	街区一画地			33-保4	
$A=1/2 \sum X_n(Y_{n+1}-Y_{n-1})$			地積	26.88					

座標面積計算書

世界測地系 (測地成果2011)

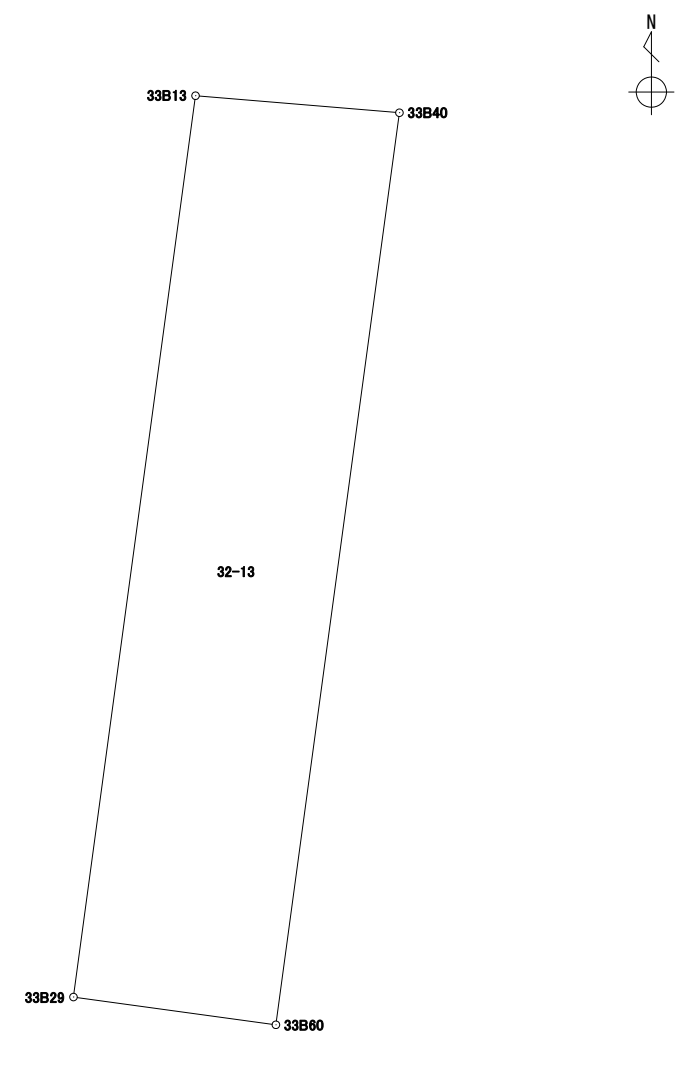
地番 32-12

境界点	X	Y	辺長	方向角	備考				
33B58	43181.644	-67211.176	14.755	7° 44' 21"					
33B39	43196.265	-67209.189	4.133	94° 53' 08"					
33B13	43195.913	-67205.071	14.946	187° 42' 48"					
33B29	43181.102	-67207.077	2.892	277° 31' 40"					
33B59	43181.481	-67209.945	1.241	277° 32' 34"					
面積算出公式			面積	61.3535890	街区一画地			33-4	
$A=1/2 \sum X_n(Y_{n+1}-Y_{n-1})$			地積	61.35					

座標面積計算書

世界測地系 (測地成果2011)

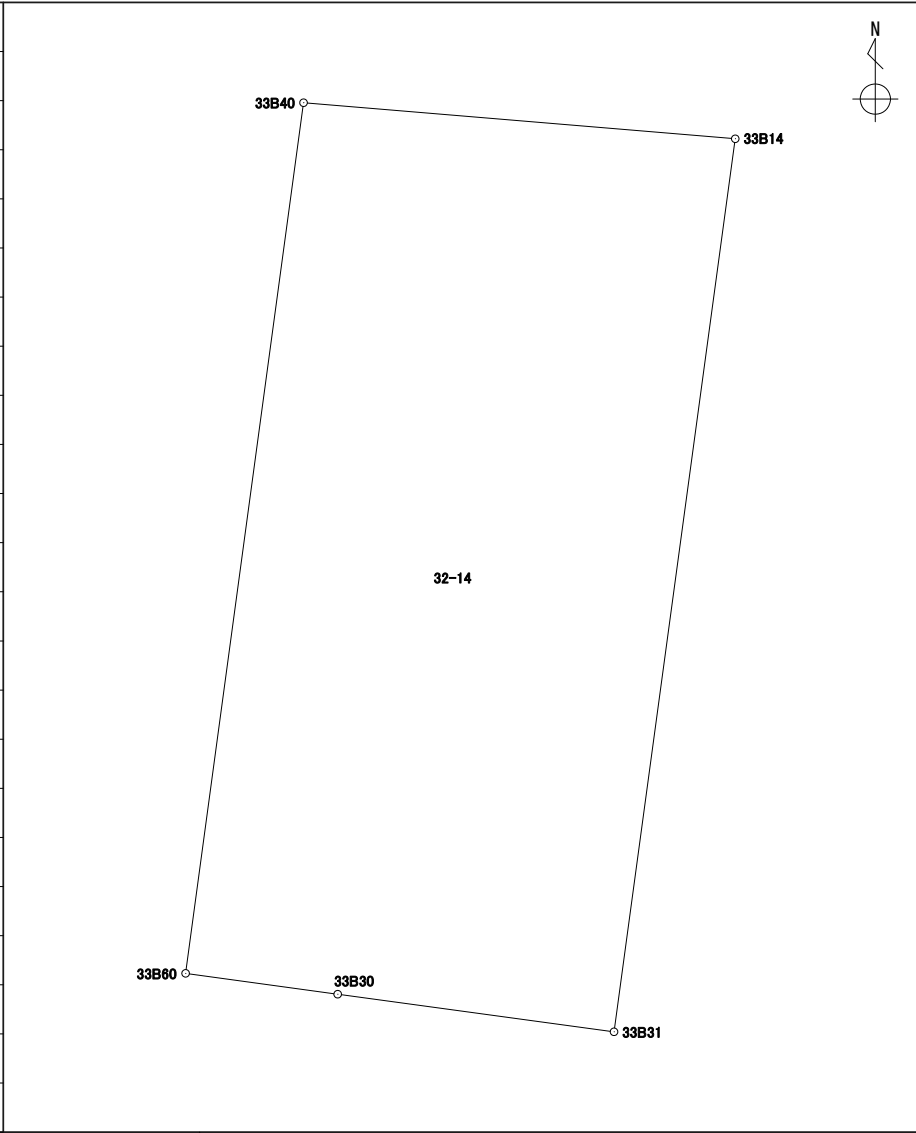
地番	32-13
----	-------

境界点	X	Y	辺長	方向角	備考				
33B29	43181.102	-67207.077	14.946	7° 42' 48"					
33B13	43195.913	-67205.071	3.362	94° 46' 35"					
33B40	43195.633	-67201.720	15.123	187° 42' 50"					
33B60	43180.646	-67203.750	3.358	277° 48' 16"					
面積算出公式			面積	50.4903850	街区一画地	33-保5			
$A=1/2 \sum X_n(Y_{n+1}-Y_{n-1})$			地積	50.49					

座標面積計算書

世界測地系 (測地成果2011)

地番 32-14

境界点	X	Y	辺長	方向角	備考		
33B60	43180.646	-67203.750	15.123	7° 42' 50"			
33B40	43195.633	-67201.720	7.458	94° 46' 33"			
33B14	43195.012	-67194.287	15.513	187° 43' 54"			
33B31	43179.640	-67196.374	4.801	277° 44' 37"			
33B30	43180.287	-67201.132	2.642	277° 48' 29"			
面積算出公式			面積	114.0783355	街区一画地		
$A=1/2 \sum X_n(Y_{n+1})-Y_n(X_{n+1})$			地積	114.07			

座標面積計算書

世界測地系 (測地成果2011)

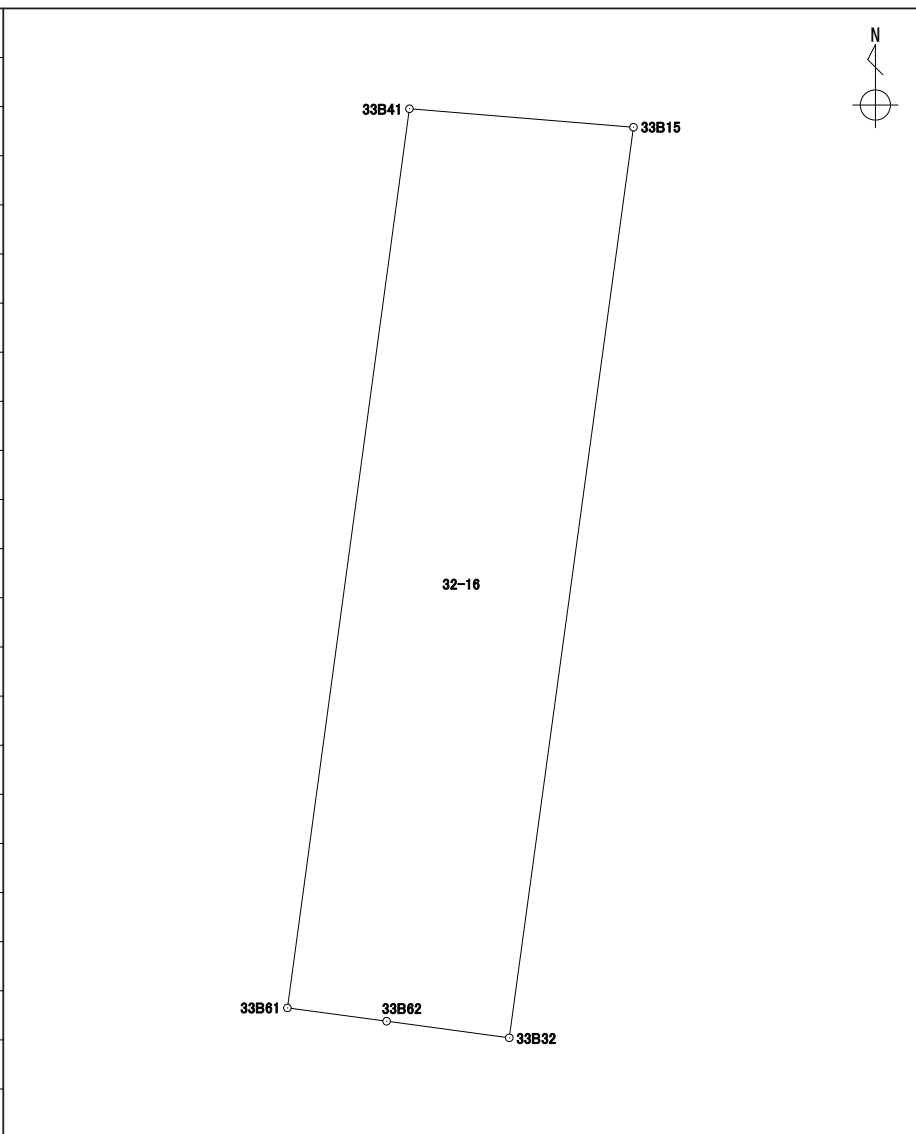
地番 32-15

境界点	X	Y	辺長	方向角	備考		
33B14	43195.012	-67194.287	1.645	94° 44' 26"			
33B41	43194.876	-67192.647	15.597	187° 43' 48"			
33B61	43179.420	-67194.745	1.643	277° 41' 29"			
33B31	43179.640	-67196.374	15.513	7° 43' 54"			
面積算出公式			面積	25.5666480	街区一画地	33-保6	
$A=1/2 \sum X_n(Y_{n+1}-Y_{n-1})$			地積	25.56			

座標面積計算書

世界測地系 (測地成果2011)

地番 32-16

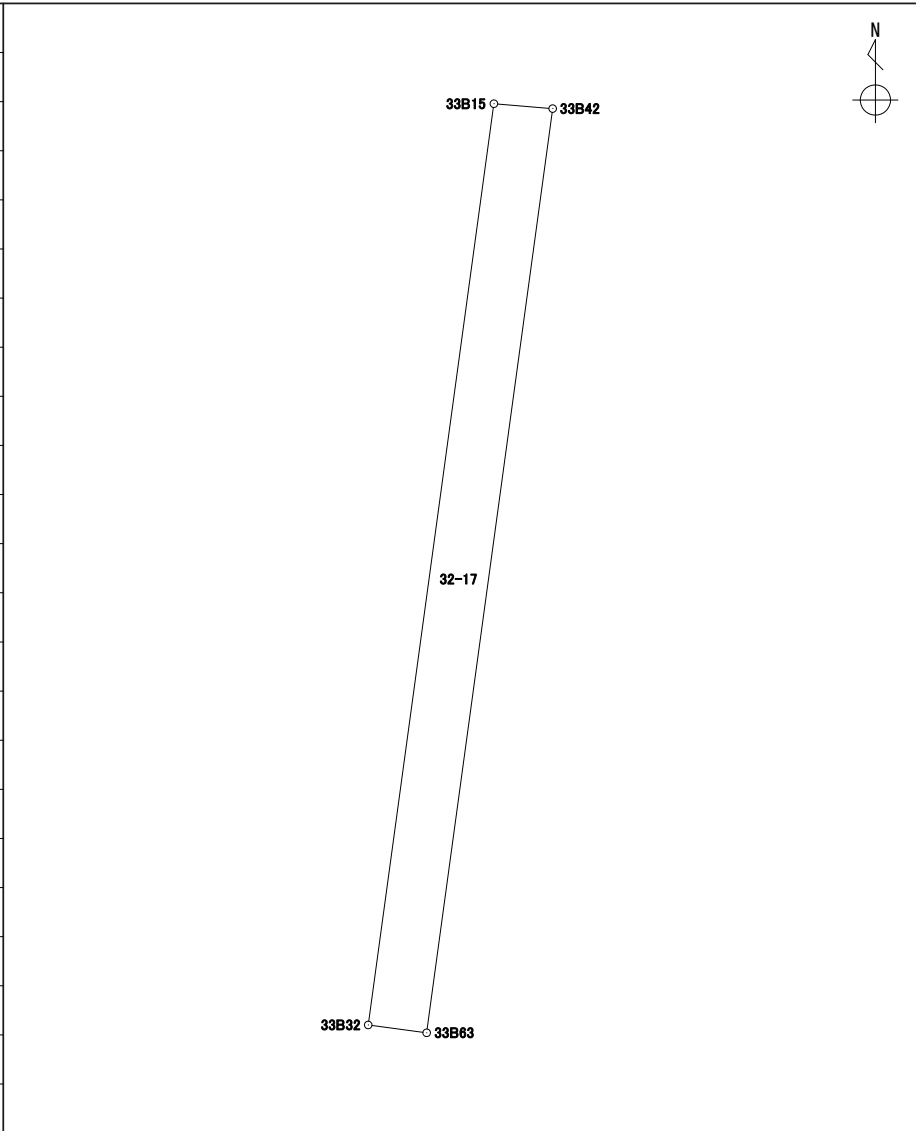
境界点	X	Y	辺長	方向角	備考				
33B61	43179.420	-67194.745	15.597	7° 43' 48"					
33B41	43194.876	-67192.647	3.865	94° 44' 03"					
33B15	43194.557	-67188.795	15.795	187° 46' 05"					
33B32	43178.906	-67190.930	2.129	277° 41' 33"					
33B62	43179.191	-67193.040	1.720	277° 38' 59"					
面積算出公式			面積	60.5044970	街区一画地			33-6	
$A=1/2 \sum X_n(Y_{n+1}-Y_{n-1})$			地積	60.50					

座標面積計算書

世界測地系 (測地成果2011)

地番 32-17

境界点	X	Y	辺長	方向角	備考
33B15	43194.557	-67188.795	1.002	94° 44' 58"	
33B42	43194.474	-67187.796	15.846	187° 45' 54"	
33B63	43178.773	-67189.937	1.001	277° 37' 43"	
33B32	43178.906	-67190.930	15.795	7° 46' 05"	

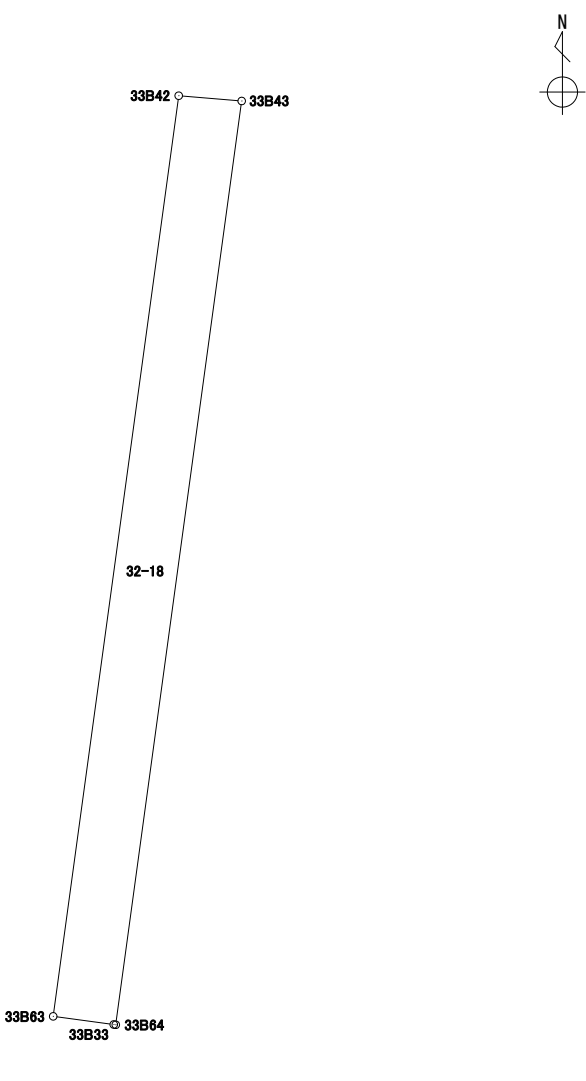


面積算出公式 $A=1/2 \sum X_n(Y_{n+1}-Y_{n-1})$	面積	15.8442000	街区一画地	33-保15
	地積	15.84		

座標面積計算書

世界測地系 (測地成果2011)

地番 32-18

境界点	X	Y	辺長	方向角	備考			
33B63	43178.773	-67189.937	15.846	7° 45' 54"				
33B42	43194.474	-67187.796	1.077	94° 47' 24"				
33B43	43194.384	-67186.722	15.900	187° 45' 49"				
33B64	43178.629	-67188.870	0.034	278° 21' 57"				
33B33	43178.634	-67188.904	1.042	277° 39' 49"				
面積算出公式			面積	17.0875110	街区一画地	33-保7		
$A=1/2 \sum X_n(Y_{n+1})-Y(n-1)$			地積	17.08				

座標面積計算書

世界測地系 (測地成果2011)

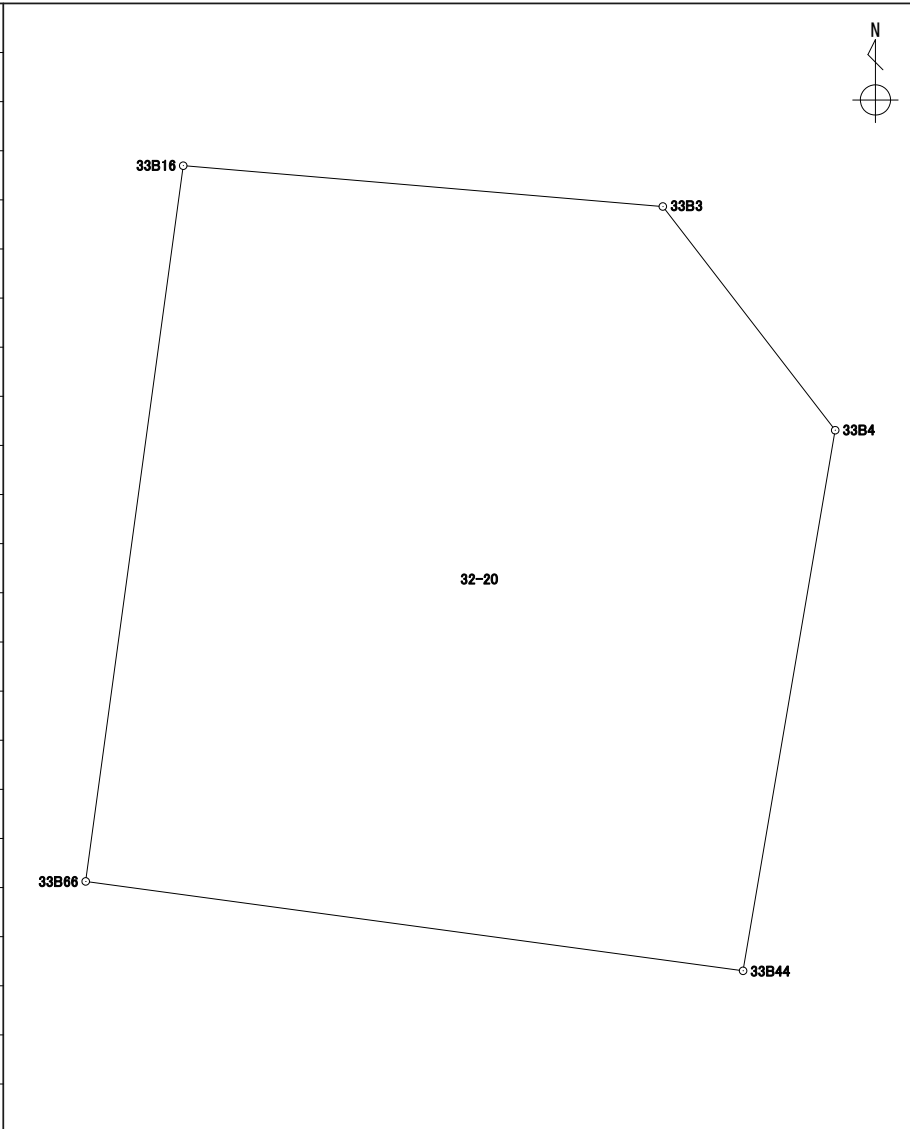
地番 32-19

境界点	X	Y	辺長	方向角	備考		
33B64	43178.629	-67188.870	15.900	7° 45' 49"			
33B43	43194.384	-67186.722	2.556	94° 46' 43"			
33B16	43194.171	-67184.174	10.247	187° 45' 42"			
33B66	43184.017	-67185.558	4.098	187° 45' 16"			
33B65	43179.956	-67186.111	1.687	187° 45' 55"			
33B34	43178.284	-67186.339	2.554	277° 45' 44"			
面積算出公式			面積	40.7776400	街区一画地		
$A=1/2 \sum X_n(Y_{n+1}-Y_{n-1})$			地積	40.77			

座標面積計算書

世界測地系 (測地成果2011)

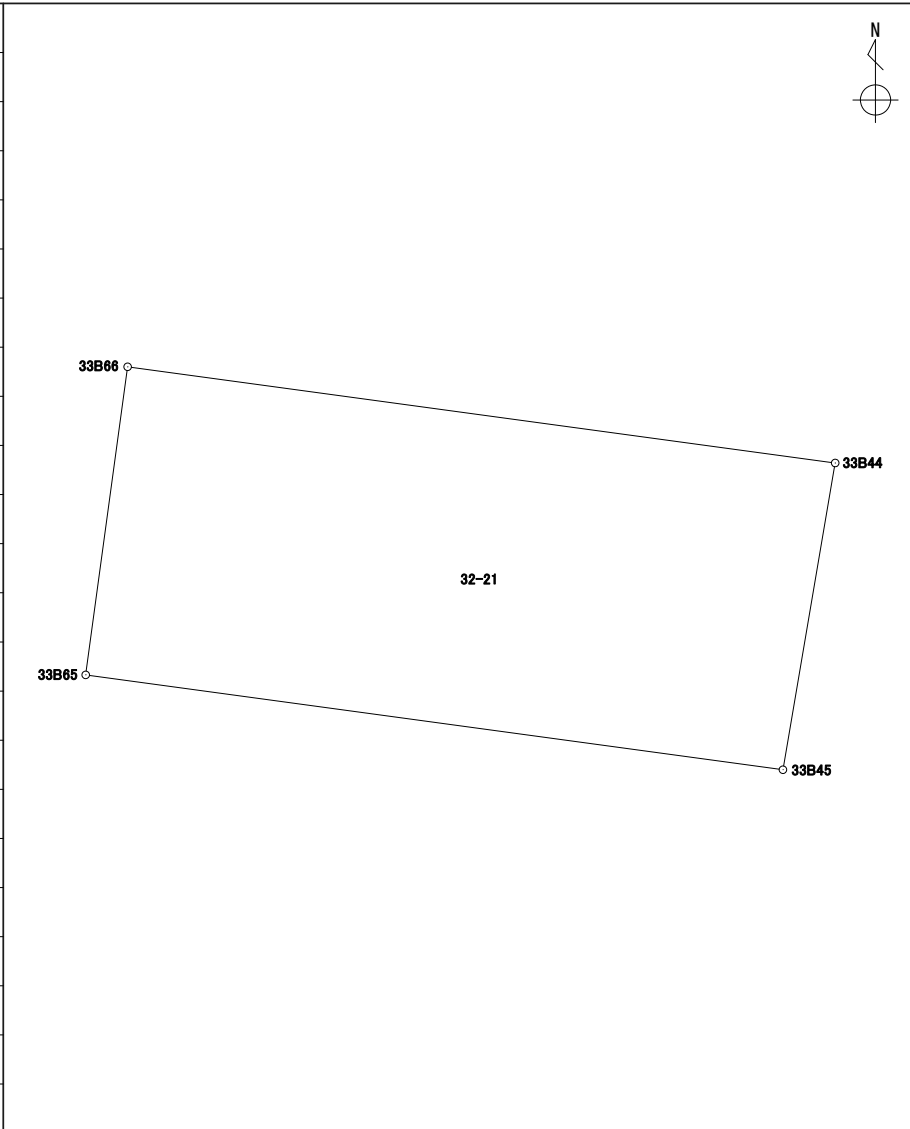
地番 32-20

境界点	X	Y	辺長	方向角	備考				
33B44	43182.749	-67176.230	9.413	277° 44' 28"					
33B66	43184.017	-67185.558	10.247	7° 45' 42"					
33B16	43194.171	-67184.174	6.829	94° 51' 48"					
33B3	43193.592	-67177.369	4.007	142° 22' 51"					
33B4	43190.418	-67174.923	7.779	189° 40' 18"					
面積算出公式			面積	96.2526750	街区一画地			33-8	
$A=1/2 \sum X_n(Y_{(n+1)}-Y_{(n-1)})$			地積	96.25					

座標面積計算書

世界測地系 (測地成果2011)

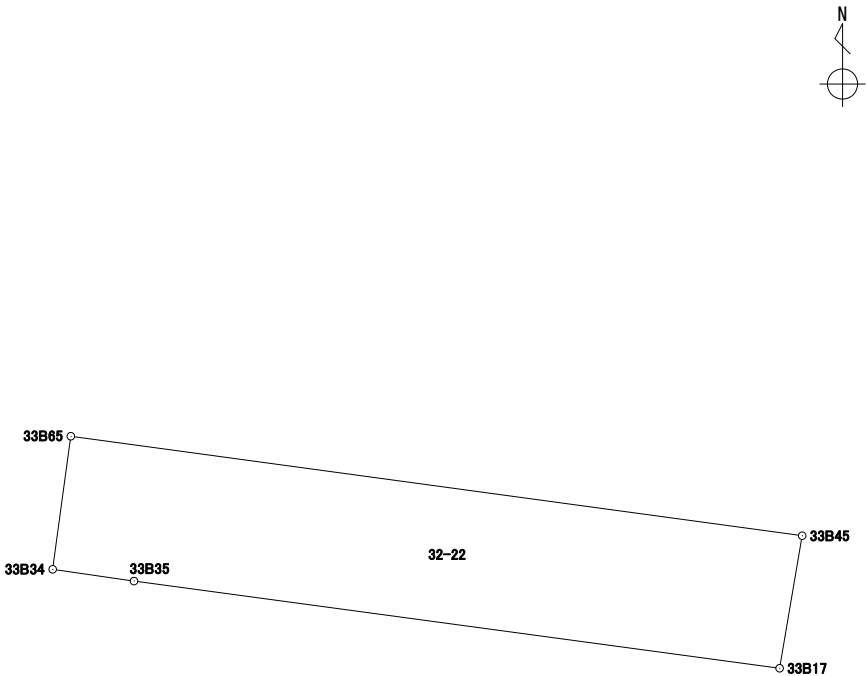
地番 32-21

境界点	X	Y	辺長	方向角	備考				
33B45	43178.706	-67176.919	9.276	277° 44' 38"					
33B65	43179.956	-67186.111	4.098	7° 45' 16"					
33B66	43184.017	-67185.558	9.413	97° 44' 28"					
33B44	43182.749	-67176.230	4.101	189° 40' 17"					
面積算出公式			面積	38.3033590	街区一画地	33-保8			
$A=1/2 \sum X_n(Y_{n+1})-Y_n(X_{n+1})$			地積	38.30					

座標面積計算書

世界測地系 (測地成果2011)

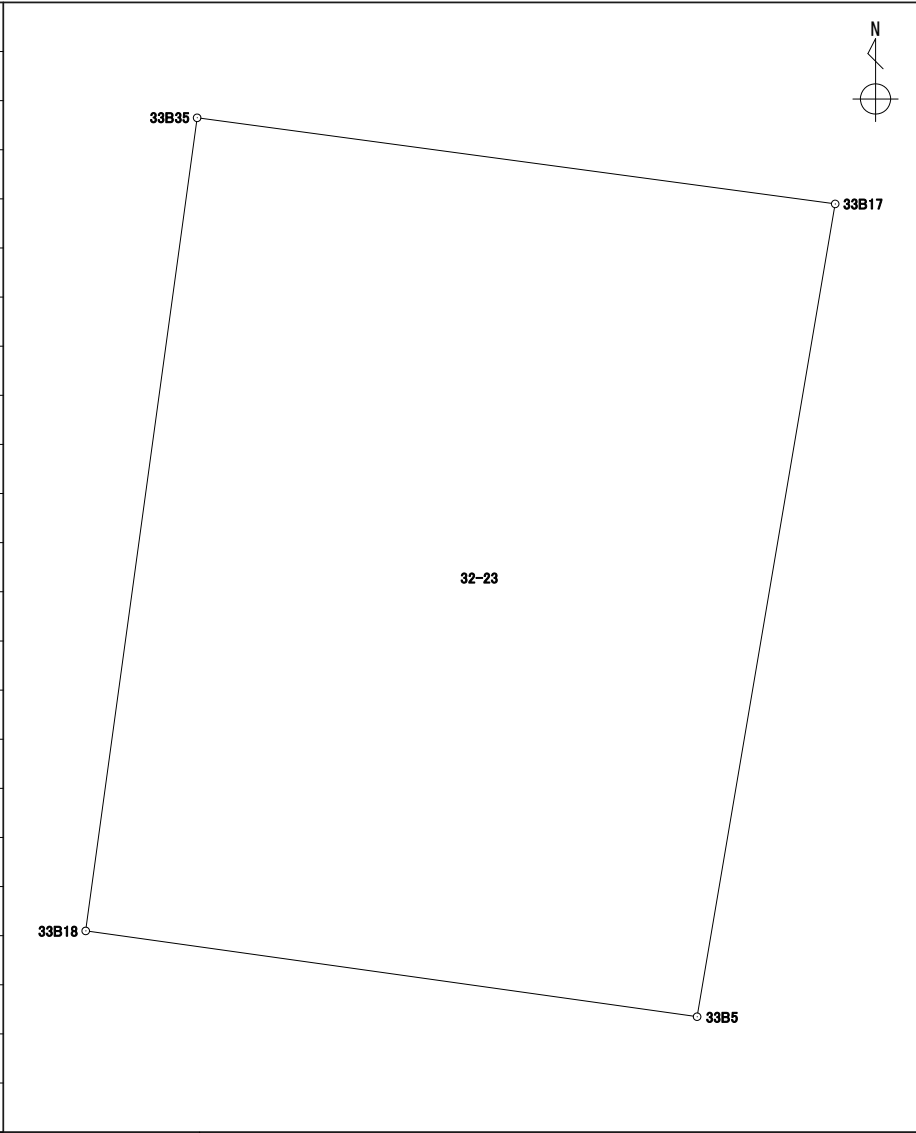
地番 32-22

境界点	X	Y	辺長	方向角	備考				
33B35	43178.136	-67185.317	1.032	278° 14' 24"					
33B34	43178.284	-67186.339	1.687	7° 45' 55"					
33B65	43179.956	-67186.111	9.276	97° 44' 38"					
33B45	43178.706	-67176.919	1.689	189° 40' 47"					
33B17	43177.041	-67177.203	8.187	277° 41' 09"					
面積算出公式			面積	15.6501290	街区一画地	33-保16			
$A=1/2 \sum X_n(Y_{(n+1)}-Y_{(n-1)})$			地積	15.65					

座標面積計算書

世界測地系 (測地成果2011)

地番 32-23

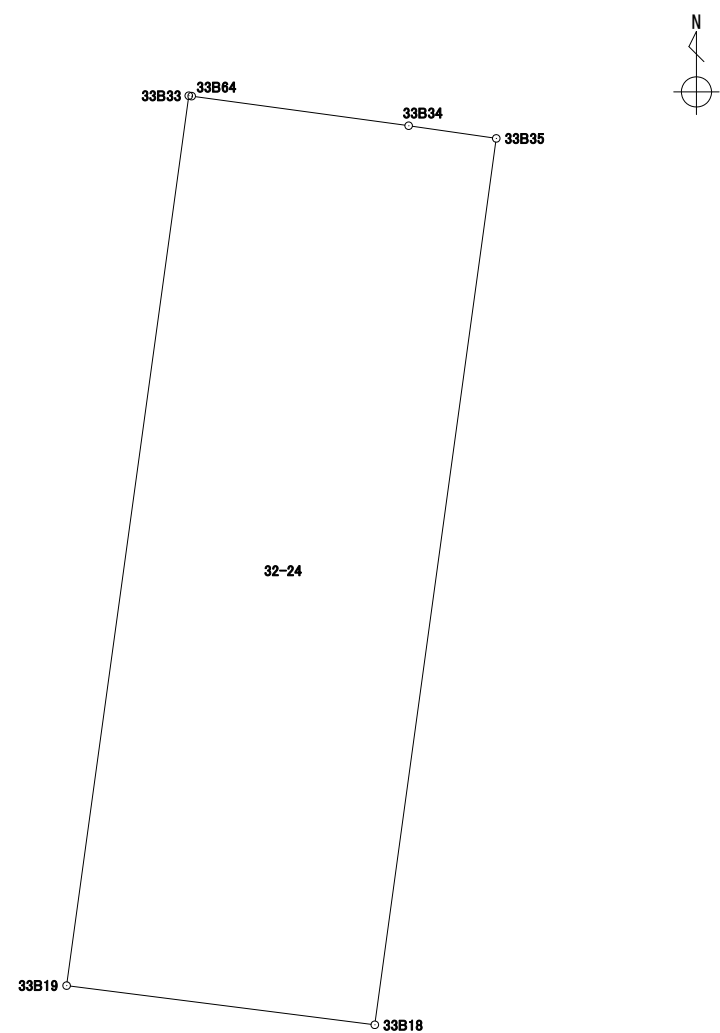
境界点	X	Y	辺長	方向角	備考				
33B35	43178.136	-67185.317	8.187	97° 41' 09"					
33B17	43177.041	-67177.203	10.482	189° 38' 38"					
33B5	43166.707	-67178.959	7.851	277° 59' 16"					
33B18	43167.798	-67186.734	10.434	7° 48' 17"					
面積算出公式			面積	83.8483965	街区一画地			33-9	
$A=1/2 \sum X_n(Y_{n+1})-Y_n(X_{n+1})$			地積	83.84					

座標面積計算書

世界測地系 (測地成果2011)

地番 32-24

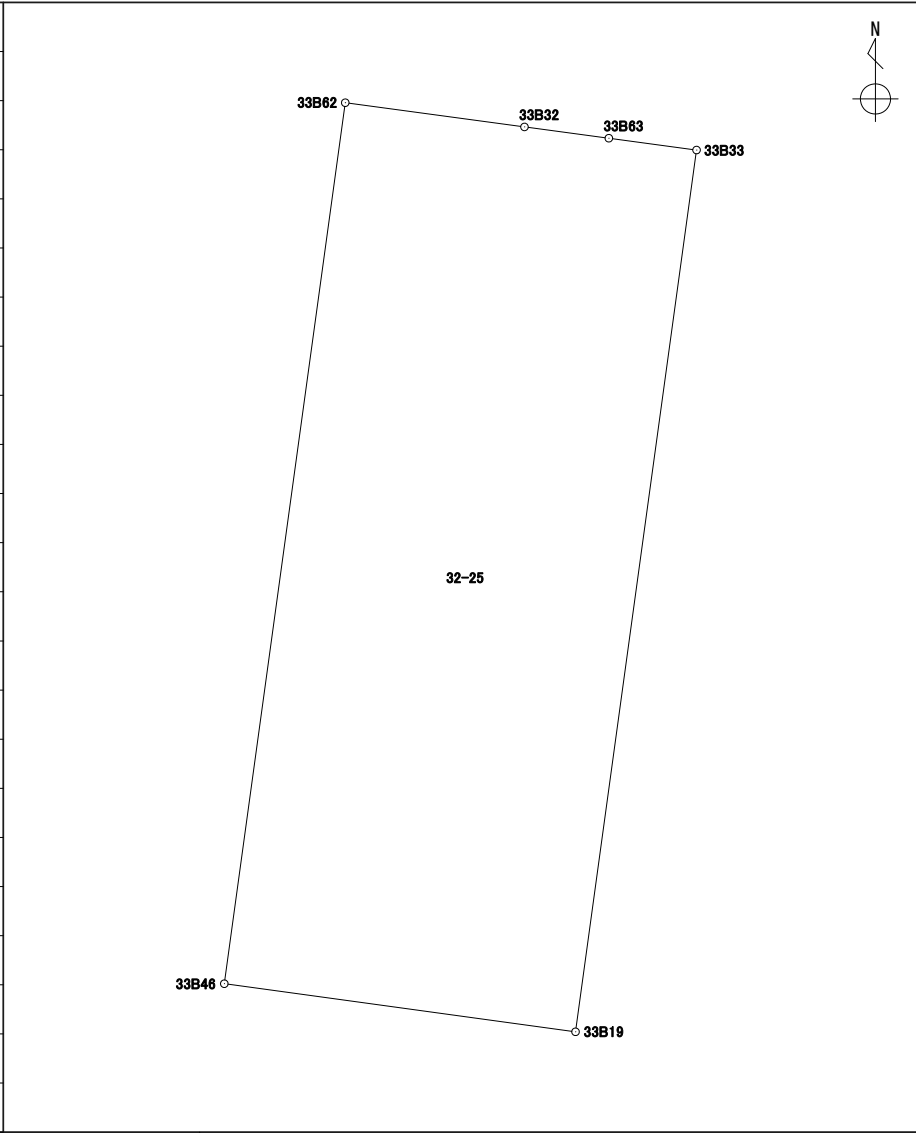
境界点	X	Y	辺長	方向角	備考
33B33	43178.634	-67188.904	0.034	98° 21' 57"	
33B64	43178.629	-67188.870	2.554	97° 45' 44"	
33B34	43178.284	-67186.339	1.032	98° 14' 24"	
33B35	43178.136	-67185.317	10.434	187° 48' 17"	
33B18	43167.798	-67186.734	3.623	277° 14' 41"	
33B19	43168.255	-67190.329	10.476	7° 49' 03"	
面積算出公式			面積	37.8863985	街区一画地
$A=1/2 \sum X_n(Y_{n+1}-Y_{n-1})$			地積	37.88	33-保9



座標面積計算書

世界測地系 (測地成果2011)

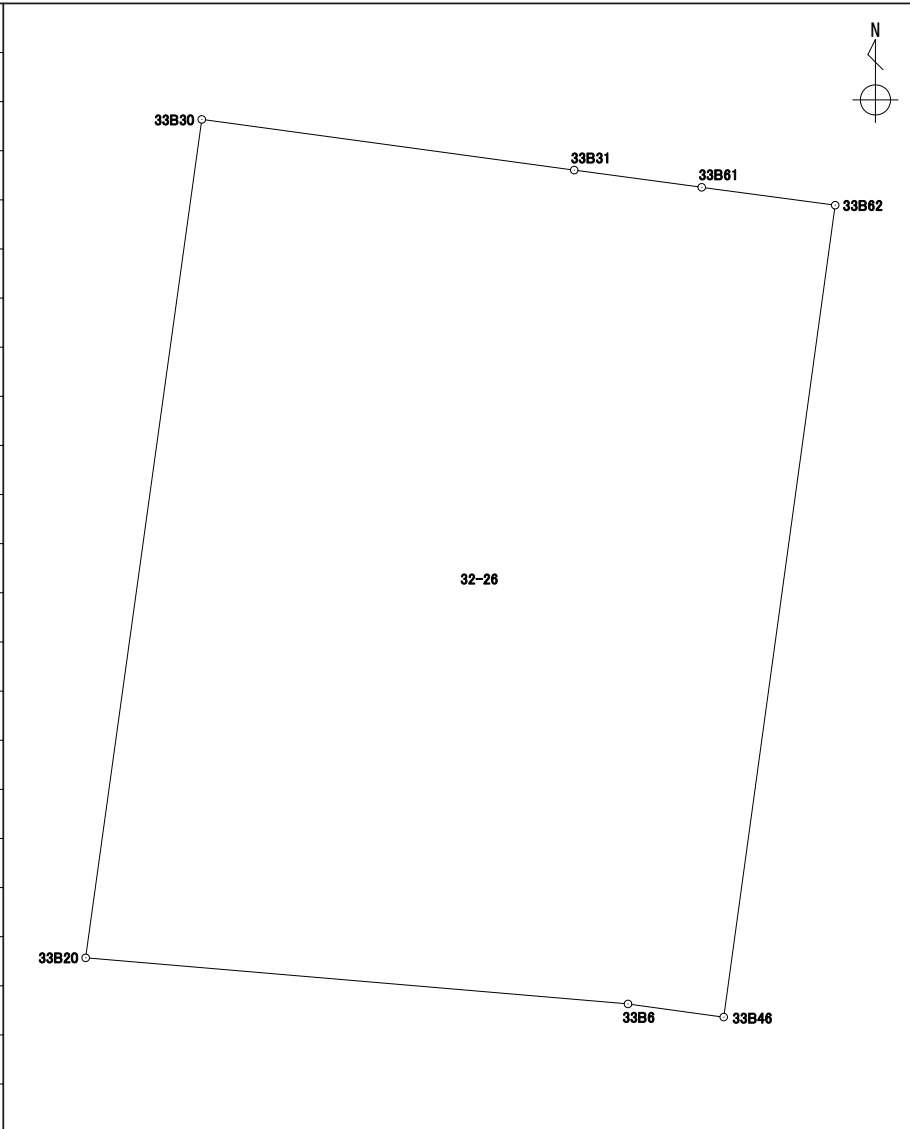
地番 32-25

境界点	X	Y	辺長	方向角	備考				
33B33	43178.634	-67188.904	10.476	187° 49' 03"					
33B19	43168.255	-67190.329	4.173	277° 47' 39"					
33B46	43168.821	-67194.464	10.467	7° 49' 08"					
33B62	43179.191	-67193.040	2.129	97° 41' 33"					
33B32	43178.906	-67190.930	1.001	97° 37' 43"					
33B63	43178.773	-67189.937	1.042	97° 39' 49"					
面積算出公式			面積	43.7021755	街区一画地	33-保10			
$A=1/2 \sum X_n(Y_{n+1}-Y_{n-1})$			地積	43.70					

座標面積計算書

世界測地系 (測地成果2011)

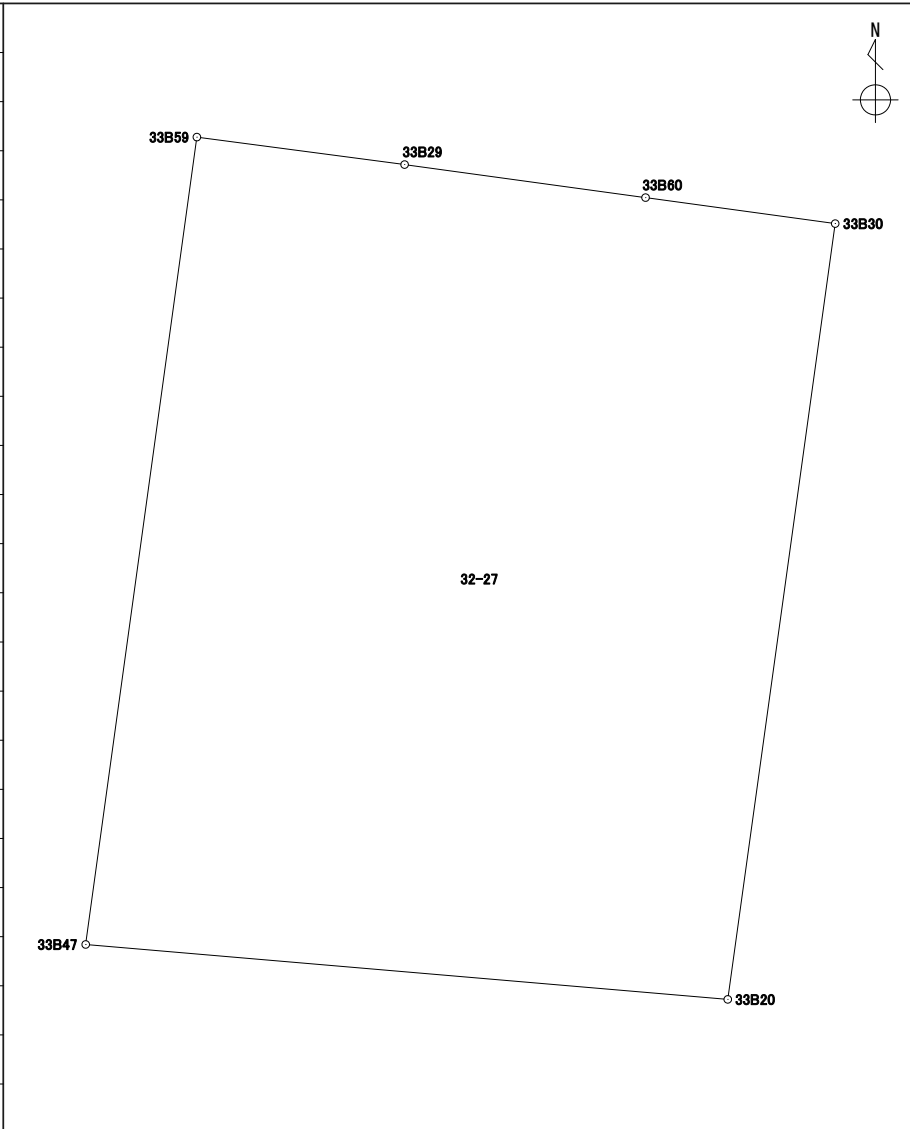
地番 32-26

境界点	X	Y	辺長	方向角	備考		
33B62	43179.191	-67193.040	10.467	187° 49' 08"			
33B46	43168.821	-67194.464	1.234	277° 49' 18"			
33B6	43168.989	-67195.687	6.952	274° 51' 34"			
33B20	43169.578	-67202.615	10.811	7° 53' 03"			
33B30	43180.287	-67201.132	4.801	97° 44' 37"			
33B31	43179.640	-67196.374	1.643	97° 41' 29"			
33B61	43179.420	-67194.745	1.720	97° 38' 59"			
面積算出公式			面積	86.7100310	街区一画地		
$A=1/2 \sum X_n(Y_{n+1}-Y_{n-1})$			地積	86.71			

座標面積計算書

世界測地系 (測地成果2011)

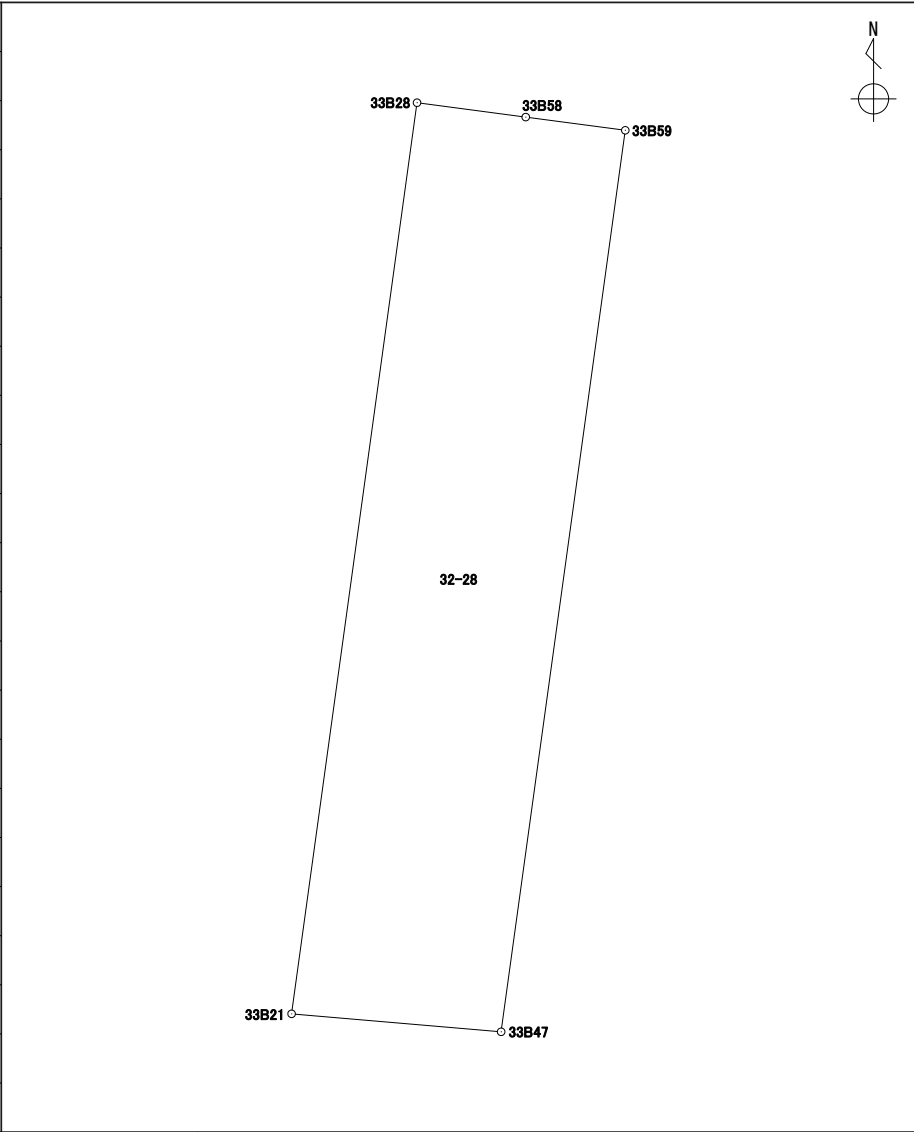
地番 32-27

境界点	X	Y	辺長	方向角	備考				
33B47	43170.336	-67211.480	11.250	7° 50' 31"					
33B59	43181.481	-67209.945	2.892	97° 31' 40"					
33B29	43181.102	-67207.077	3.358	97° 48' 16"					
33B60	43180.646	-67203.750	2.642	97° 48' 29"					
33B30	43180.287	-67201.132	10.811	187° 53' 03"					
33B20	43169.578	-67202.615	8.897	274° 53' 14"					
面積算出公式			面積	98.0989620	街区一画地	33-11			
$A=1/2 \sum X_n(Y_{(n+1)}-Y_{(n-1)})$			地積	98.09					

座標面積計算書

地番 32-28

境界点	X	Y	辺長	方向角	備考
33B28	43181.822	-67212.520	1.355	97° 32' 40"	
33B58	43181.644	-67211.176	1.241	97° 32' 34"	
33B59	43181.481	-67209.945	11.250	187° 50' 31"	
33B47	43170.336	-67211.480	2.600	274° 53' 50"	
33B21	43170.558	-67214.071	11.370	7° 50' 24"	

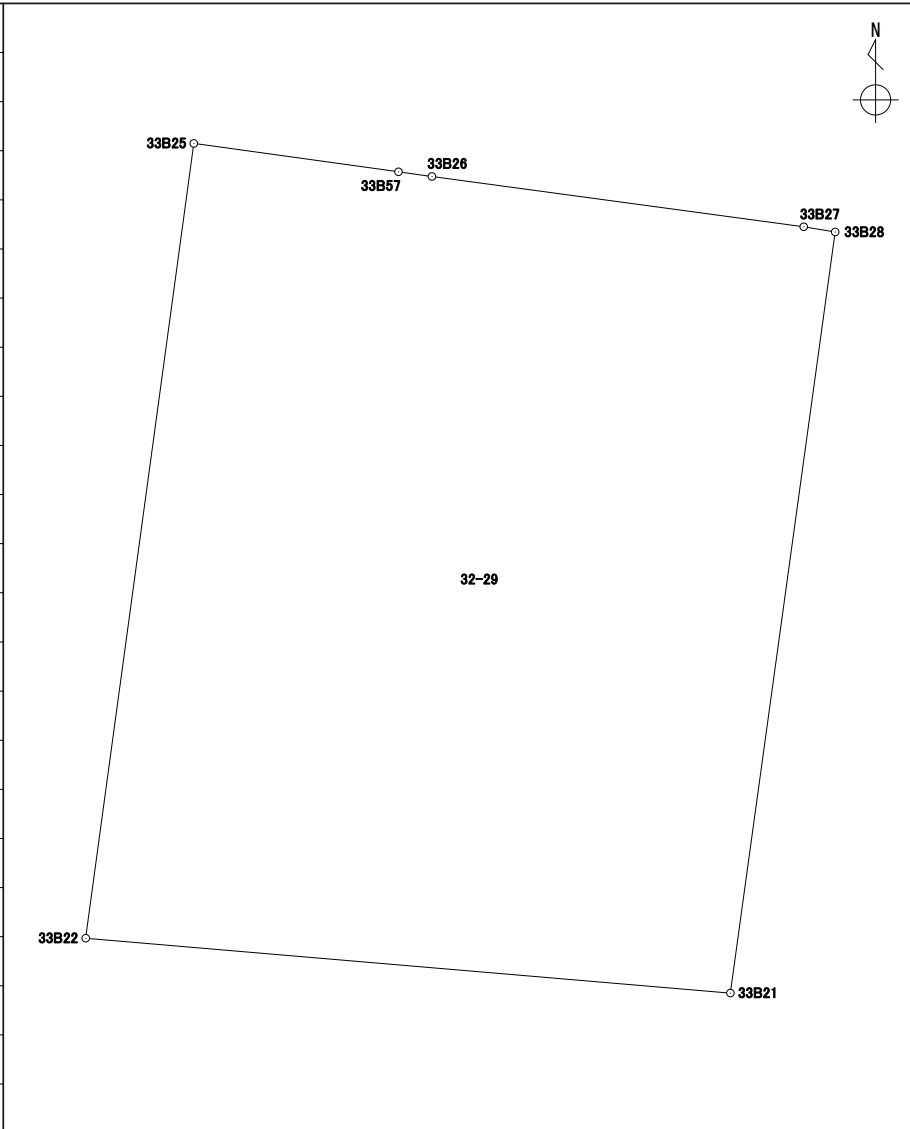


面積算出公式 $A=1/2 \sum X_n(Y_{n+1}-Y_{n-1})$	面積	29.3755550	街区一画地	33-保13
	地積	29.37		

座標面積計算書

世界測地系 (測地成果2011)

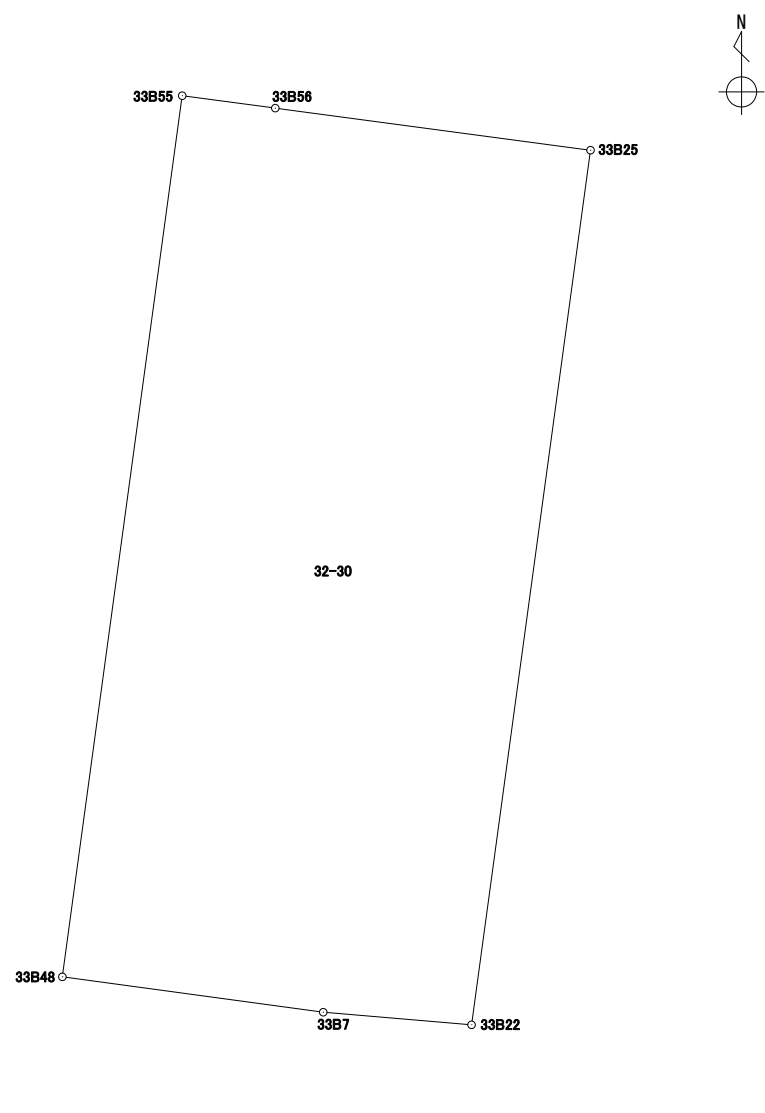
地番 32-29

境界点	X	Y	辺長	方向角	備考		
33B25	43183.132	-67222.014	3.058	97° 53' 30"			
33B57	43182.712	-67218.984	0.499	97° 56' 08"			
33B26	43182.643	-67218.489	5.553	97° 41' 59"			
33B27	43181.899	-67212.986	0.472	99° 22' 57"			
33B28	43181.822	-67212.520	11.370	187° 50' 24"			
33B21	43170.558	-67214.071	9.577	274° 51' 49"			
33B22	43171.370	-67223.614	11.870	7° 44' 47"			
面積算出公式			面積	111.2847865	街区一画地		
$A=1/2 \sum X_n(Y_{n+1}-Y_{n-1})$			地積	111.28			

座標面積計算書

世界測地系 (測地成果2011)

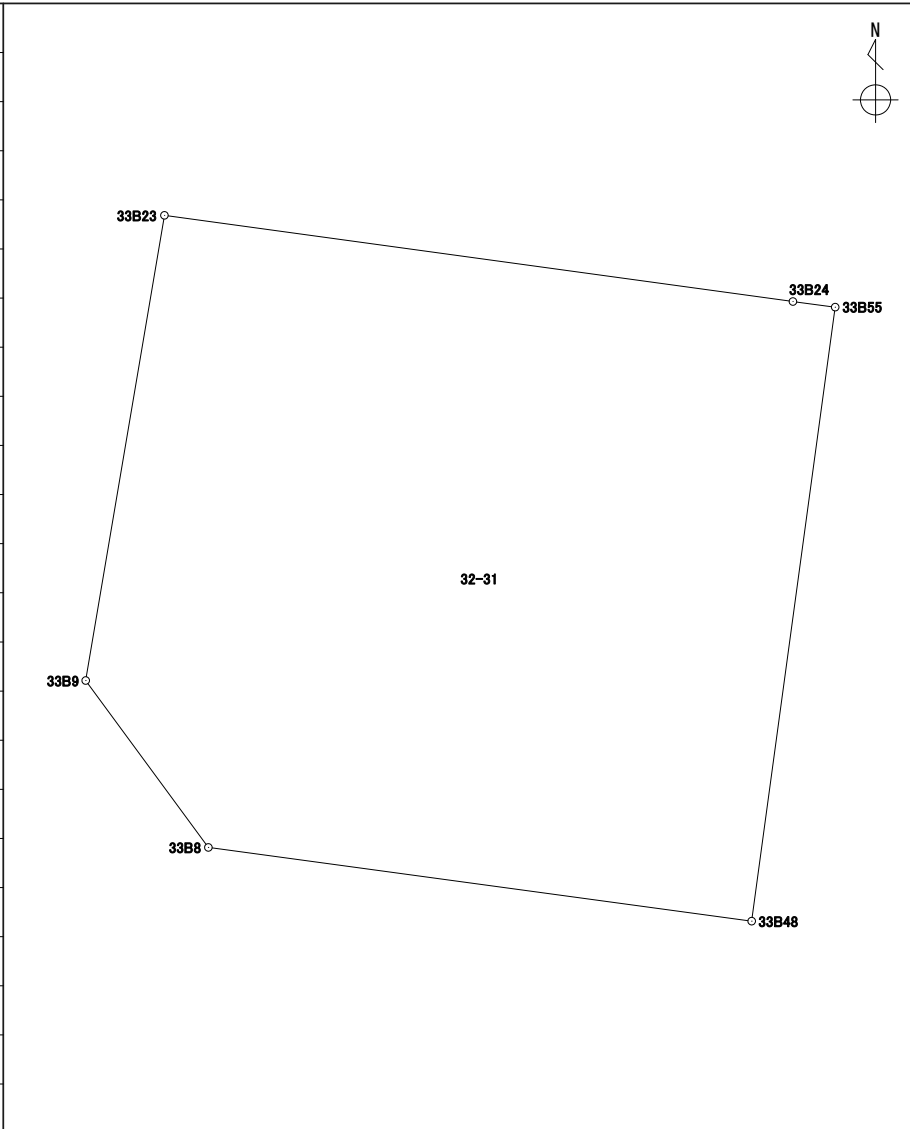
地番	32-30
----	-------

境界点	X	Y	辺長	方向角	備考	
33B25	43183.132	-67222.014	11.870	187° 44' 47"		
33B22	43171.370	-67223.614	2.002	274° 50' 31"		
33B7	43171.539	-67225.609	3.541	277° 43' 30"		
33B48	43172.015	-67229.118	11.959	7° 44' 48"		
33B55	43183.865	-67227.506	1.263	97° 35' 52"		
33B56	43183.698	-67226.254	4.277	97° 36' 13"		
面積算出公式			面積	66.1944975	街区一画地	33-保12
$A=1/2 \sum X_n(Y_{n+1}-Y_{n-1})$			地積	66.19		

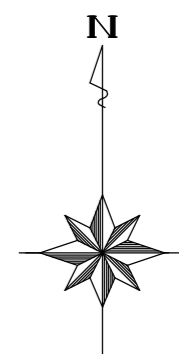
座標面積計算書

世界測地系 (測地成果2011)

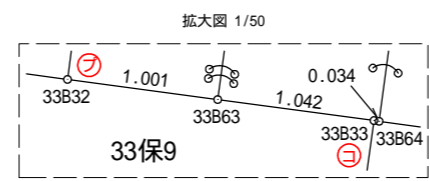
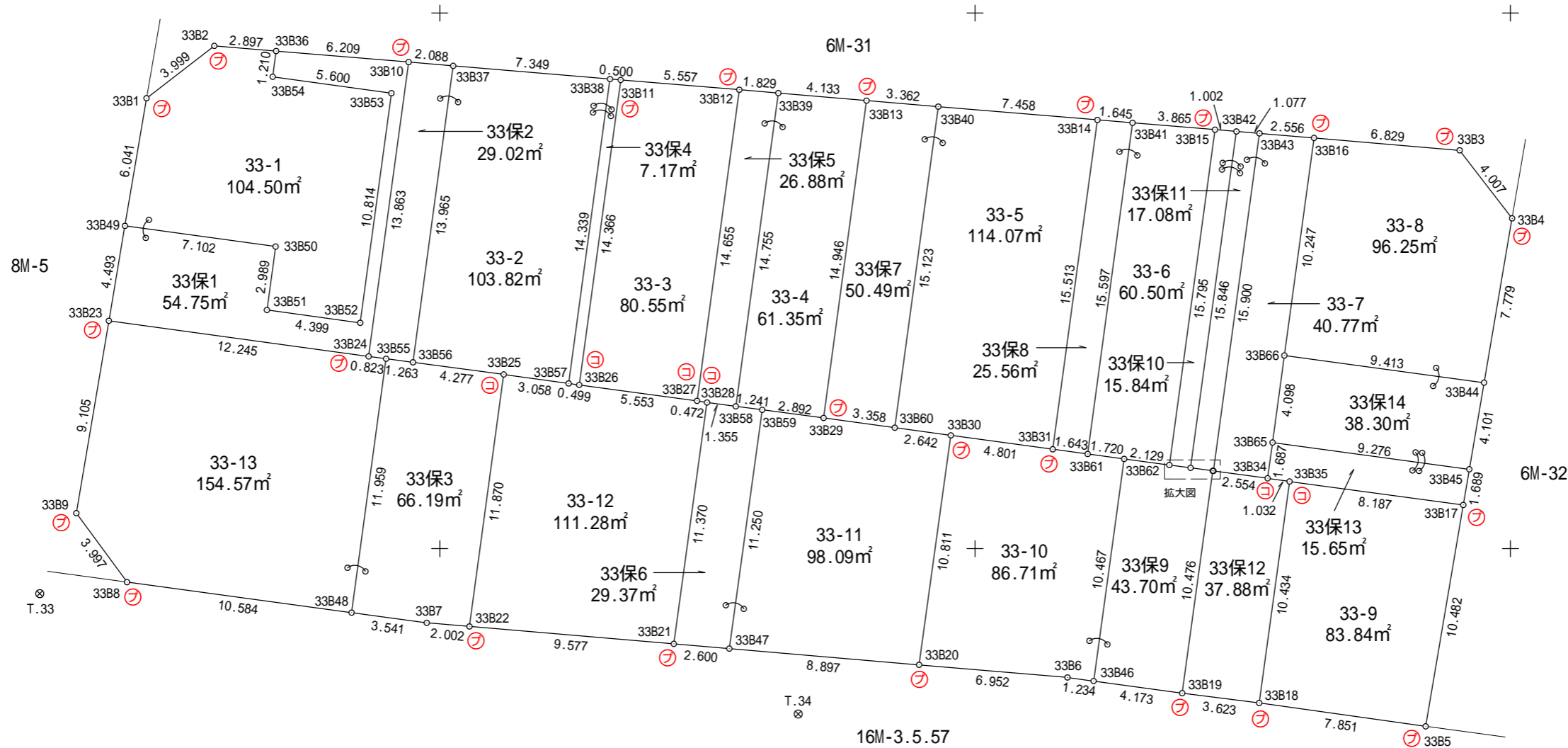
地番 32-31

境界点	X	Y	辺長	方向角	備考				
33B55	43183.865	-67227.506	11.959	187° 44' 48"					
33B48	43172.015	-67229.118	10.584	277° 43' 36"					
33B8	43173.438	-67239.606	3.997	323° 40' 39"					
33B9	43176.659	-67241.974	9.105	9° 36' 33"					
33B23	43185.637	-67240.454	12.245	97° 48' 19"					
33B24	43183.974	-67228.322	0.823	97° 36' 30"					
面積算出公式			面積	154.5739380	街区一画地	33-13			
$A=1/2 \sum X_n(Y_{(n+1)}-Y_{(n-1)})$			地積	154.57					

33街区 出来形確認図 (1654.18m²)



S=1:250



凡 例	
合	合成杭
鉄	金属鉄
コ	コンクリート杭
キ	刻み
フ	プレート
⊗	基準点
○	計算点

X=43200

X=43200

X=43175

X=43175

X=43150

X=43150

Y=-67250

Y=-67225

Y=-67200

Y=-67175

Y=-67250

Y=-67225

Y=-67200

Y=-67175