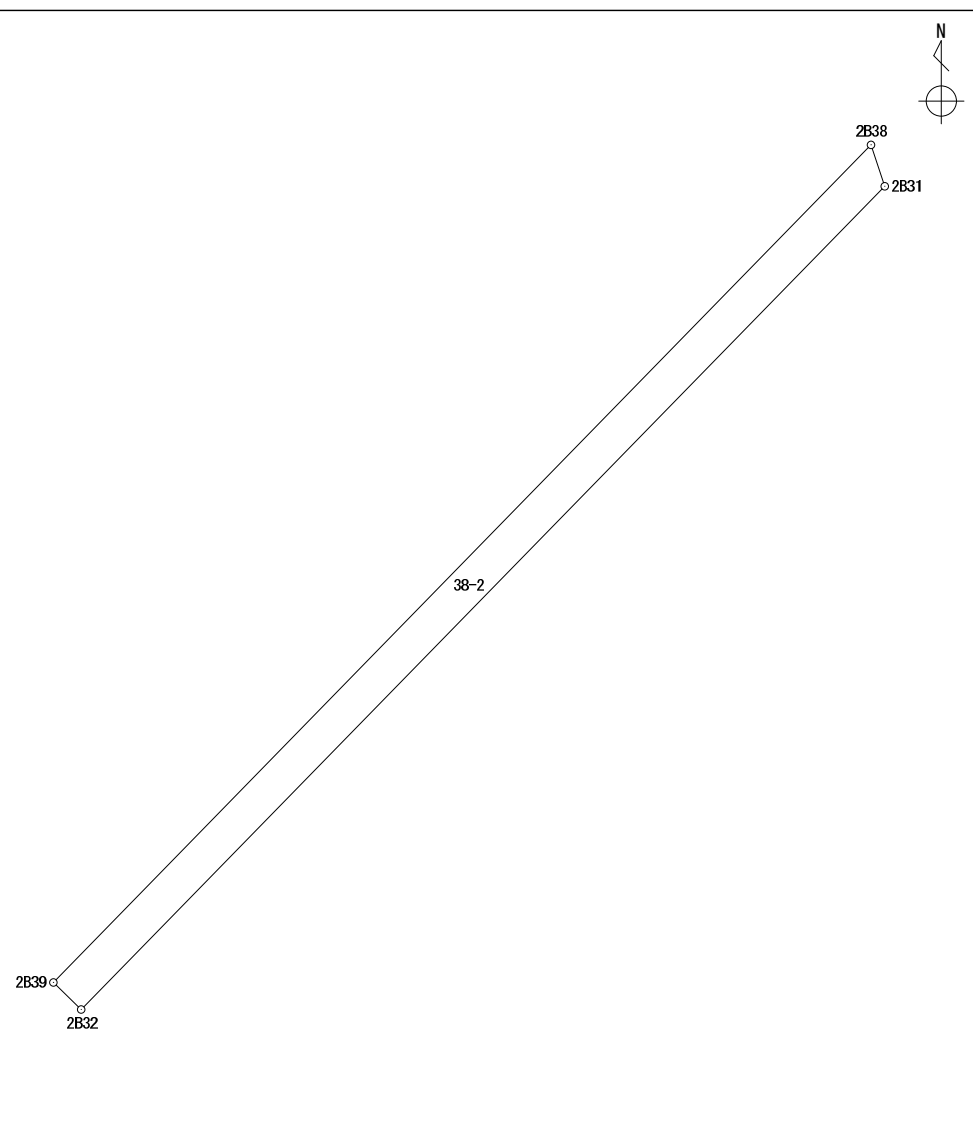


座 標 面 積 計 算 書

世界測地系 (測地成果2011)

地番 38-2

境 界 点	X 座 標	Y 座 標	辺 長	方 向 角	備 考
2B32	43499.888	-67349.310	1.649	314° 15' 47"	
2B39	43501.039	-67350.491	49.825	44° 18' 46"	
2B38	43536.691	-67315.684	1.857	161° 40' 21"	
2B31	43534.928	-67315.100	48.970	224° 18' 48"	

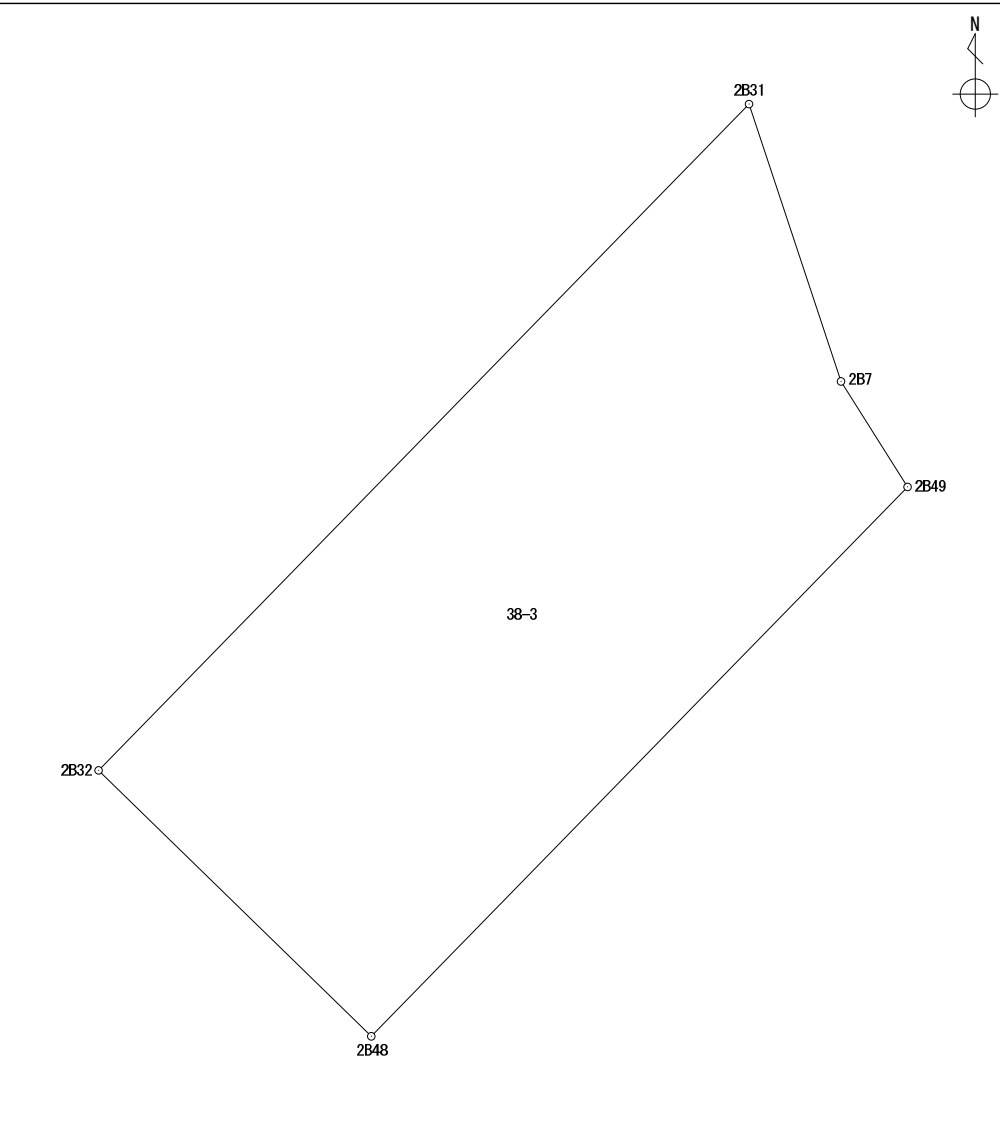


面積算出公式		面 積	81.4717295	街 区 一 画 地	2-保5
$A = \frac{1}{2} \sum X_n \times (Y_{n+1} - Y_{n-1})$		地 積	81.47		

座 標 面 積 計 算 書

世界測地系 (測地成果2011)

地番 38-3

境界点	X 座標	Y 座標	辺長	方向角	備考				
2B31	43534.928	-67315.100	15.363	161° 39' 13"					
2B7	43520.345	-67310.264	6.563	147° 44' 45"					
2B49	43514.794	-67306.761	40.373	224° 18' 45"					
2B48	43485.905	-67334.965	20.032	314° 16' 04"					
2B32	43499.888	-67349.310	48.970	44° 18' 48"					
面積算出公式		面積	882.7661620					街区一画地	2-2-1
$A = \frac{1}{2} \sum X_n \times (Y_{n+1} - Y_{n-1})$		地積	882.76						

座 標 面 積 計 算 書

世界測地系 (測地成果2011)

地番 38-4

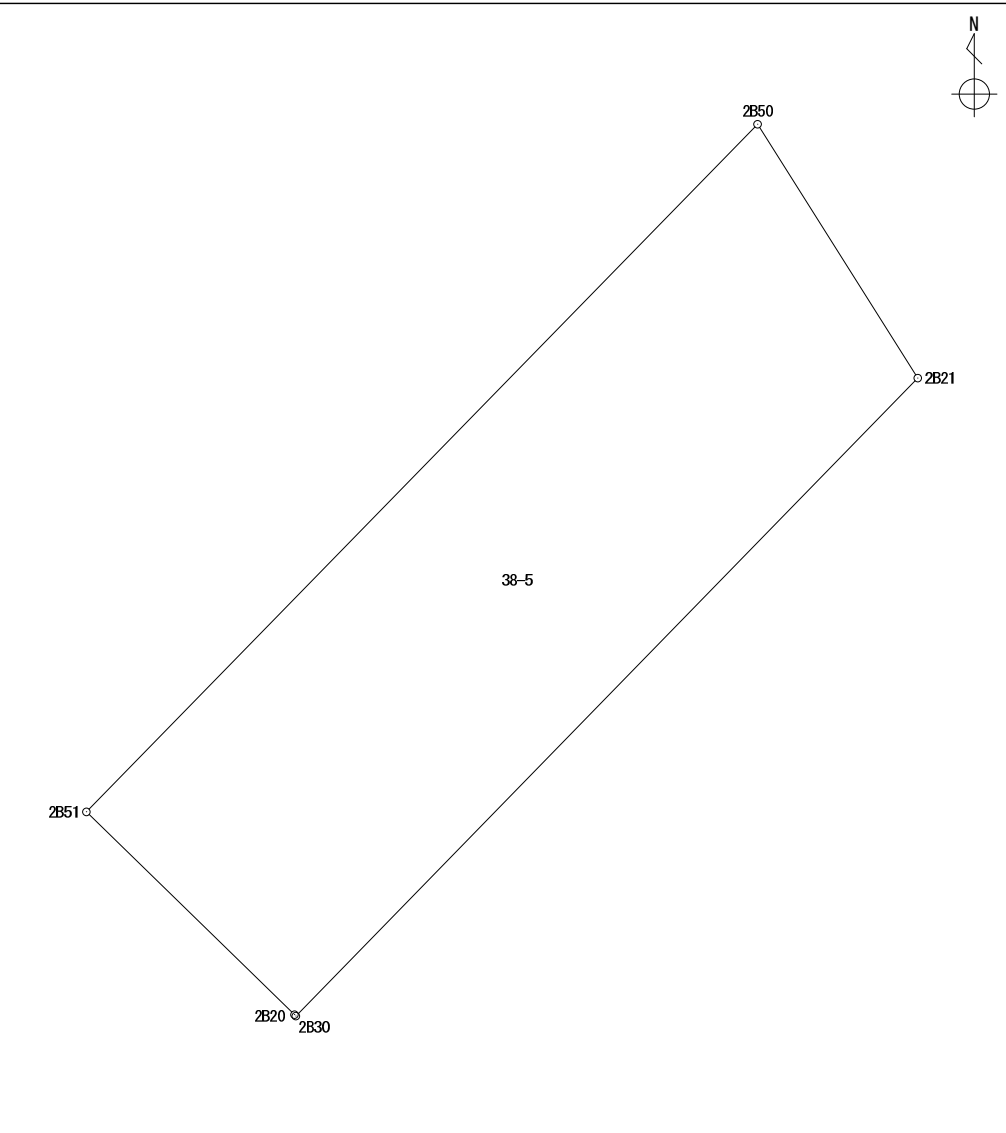
境界点	X 座標	Y 座標	辺長	方向角	備考				
2B49	43514.794	-67306.761	1.823	147° 42' 17"					
2B50	43513.253	-67305.787	39.949	224° 18' 41"					
2B51	43484.667	-67333.694	1.774	314° 14' 47"					
2B48	43485.905	-67334.965	40.373	44° 18' 45"					
面積算出公式		面積	71.2409610		街区一画地	2-2-2			
$A = \frac{1}{2} \sum X_n \times (Y_{n+1} - Y_{n-1})$		地積	71.24						

座 標 面 積 計 算 書

世界測地系 (測地成果2011)

地番 38-5

境 界 点	X 座 標	Y 座 標	辺 長	方 向 角	備 考
2B50	43513.253	-67305.787	12.479	147° 44' 47"	
2B21	43502.699	-67299.127	37.043	224° 16' 22"	
2B30	43476.175	-67324.986	0.082	317° 26' 49"	
2B20	43476.236	-67325.042	12.080	314° 15' 32"	
2B51	43484.667	-67333.694	39.949	44° 18' 41"	



面積算出公式	面 積	467.7116110	街区一画地	2-2-3
$A = \frac{1}{2} \sum X_n \times (Y_{n+1} - Y_{n-1})$	地 積	467.71		

座 標 面 積 計 算 書

世界測地系 (測地成果2011)

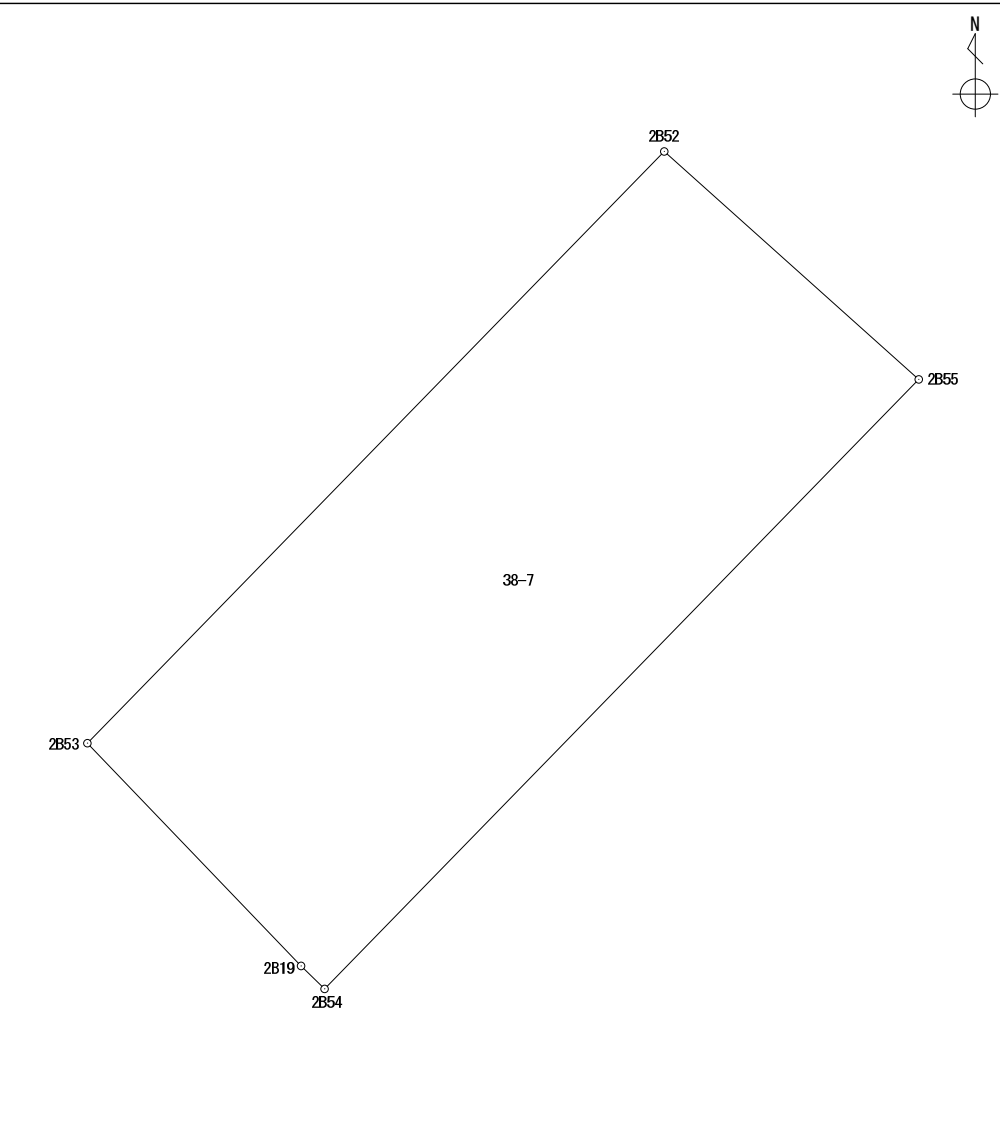
地番 38-6

境界点	X 座標	Y 座標	辺長	方向角	備考				
2B21	43502.699	-67299.127	10.300	141° 22' 52"					
2B8	43494.651	-67292.698	6.069	131° 50' 29"					
2B52	43490.602	-67288.176	36.573	224° 16' 28"					
2B53	43464.415	-67313.708	16.293	316° 11' 55"					
2B30	43476.175	-67324.986	37.043	44° 16' 22"					
面積算出公式		面積	594.2559590			街区一画地	2-3-1		
$A = \frac{1}{2} \sum X_n \times (Y_{n+1} - Y_{n-1})$		地積	594.25						

座 標 面 積 計 算 書

世界測地系 (測地成果2011)

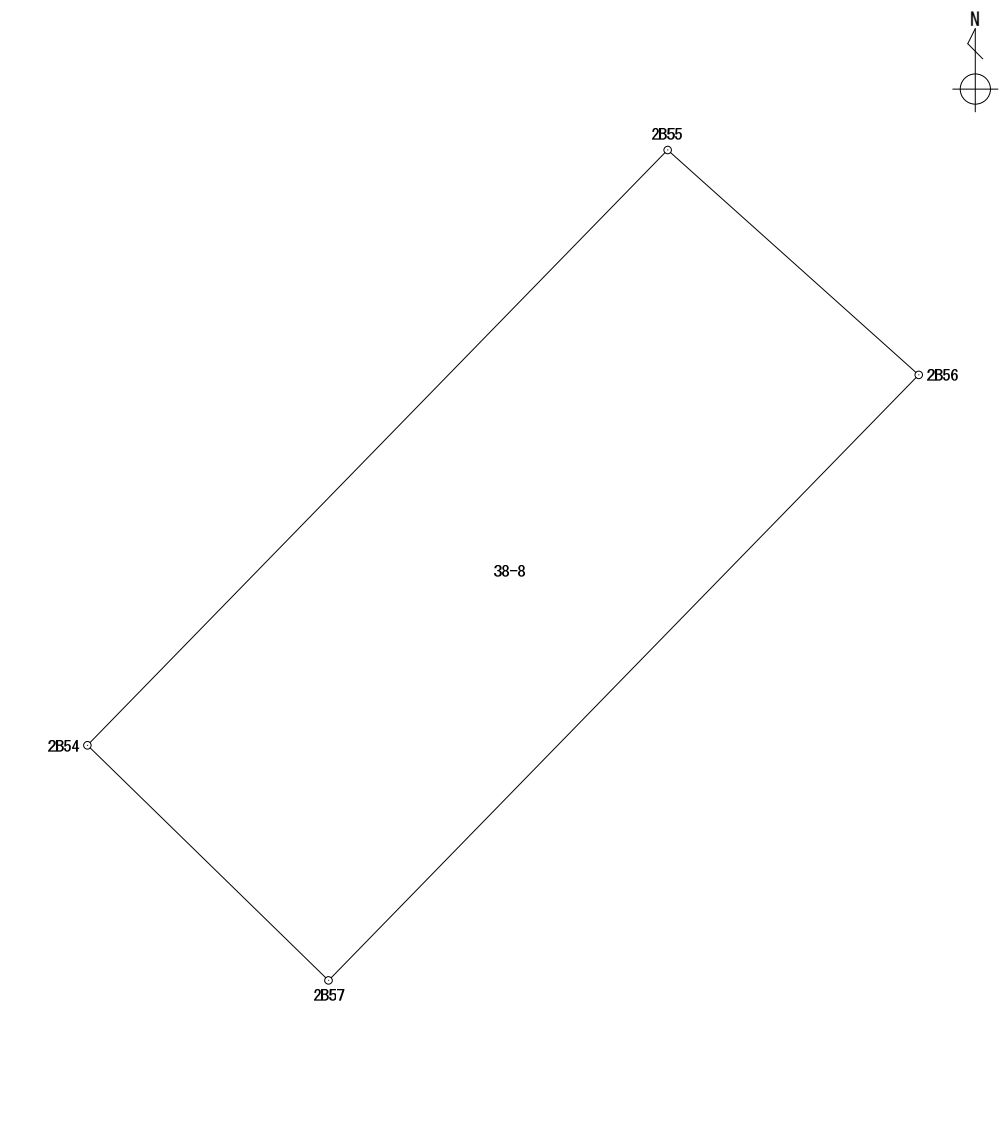
地番	38-7
----	------

境界点	X 座標	Y 座標	辺長	方向角	備考		
2B52	43490.602	-67288.176	15.121	131° 50' 32"			
2B55	43480.515	-67276.911	37.672	224° 16' 23"			
2B54	43453.541	-67303.209	1.455	314° 19' 55"			
2B19	43454.558	-67304.250	13.660	316° 11' 00"			
2B53	43464.415	-67313.708	36.573	44° 16' 28"			
面積算出公式		面積	561.1723340			街区一画地	2-3-2
$A = \frac{1}{2} \sum X_n \times (Y_{n+1} - Y_{n-1})$		地積	561.17				

座 標 面 積 計 算 書

世界測地系 (測地成果2011)

地番 38-8

境界点	X 座標	Y 座標	辺長	方向角	備考				
2B55	43480.515	-67276.911	15.273	131° 50' 40"					
2B56	43470.326	-67265.533	38.319	224° 16' 21"					
2B57	43442.888	-67292.283	15.259	314° 16' 31"					
2B54	43453.541	-67303.209	37.672	44° 16' 23"					
面積算出公式		面積	579.8079160			街区一画地	2-3-3		
$A = \frac{1}{2} \sum X_n \times (Y_{n+1} - Y_{n-1})$		地積	579.80						

座標面積計算書

世界測地系 (測地成果2011)

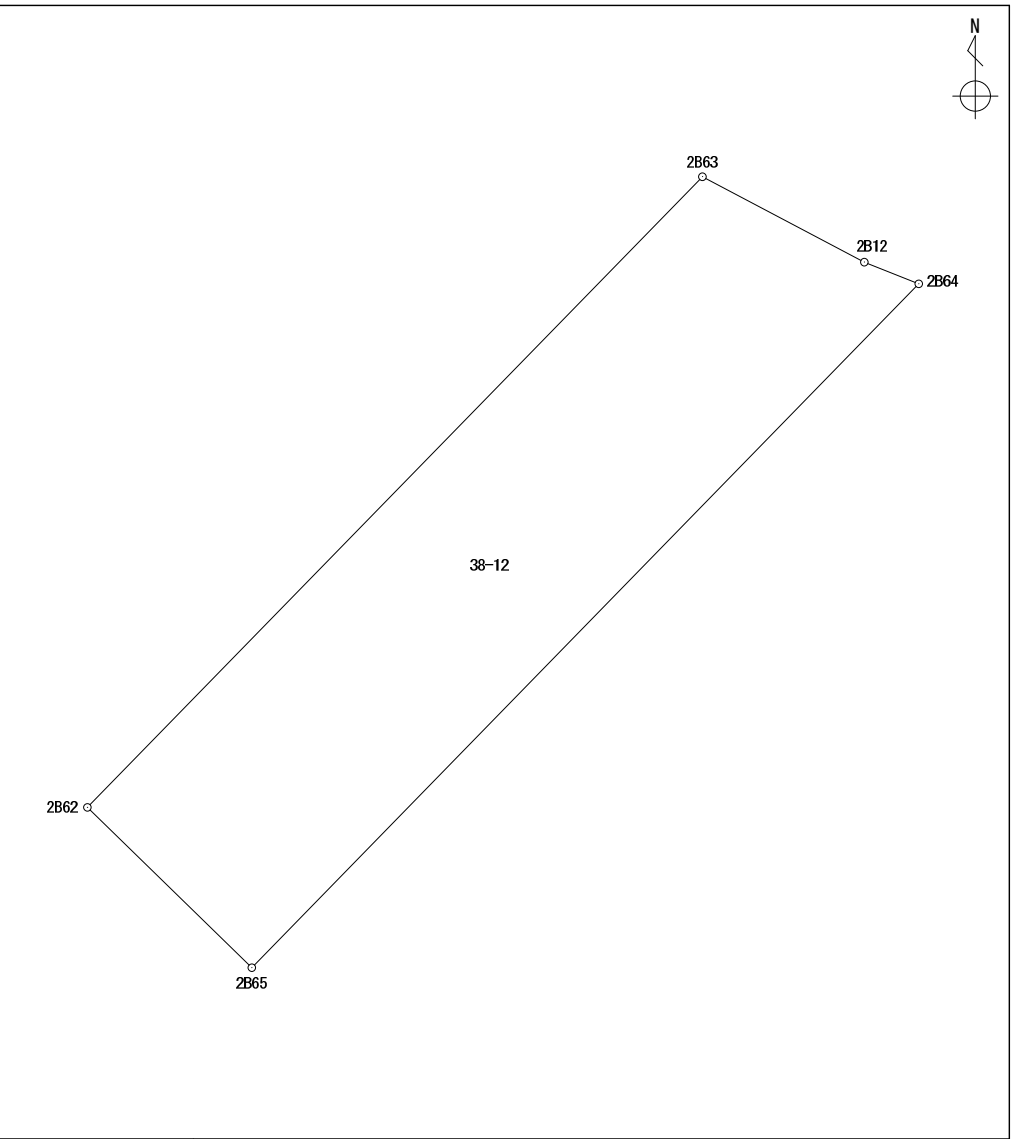
地番 38-11

境界点	X 座標	Y 座標	辺長	方向角	備考						
2B60	43453.235	-67243.935	6.896	127° 34' 58"							
2B11	43449.029	-67238.470	0.615	118° 01' 23"							
2B63	43448.740	-67237.927	42.137	224° 17' 15"							
2B62	43418.576	-67267.350	7.443	314° 12' 58"							
2B61	43423.767	-67272.685	41.169	44° 17' 36"							
面積算出公式		面積	309.6151270						街区一画地	2-3-6	
$A = \frac{1}{2} \sum X_n \times (Y_{n+1} - Y_{n-1})$		地積	309.61								

座標面積計算書

世界測地系 (測地成果2011)

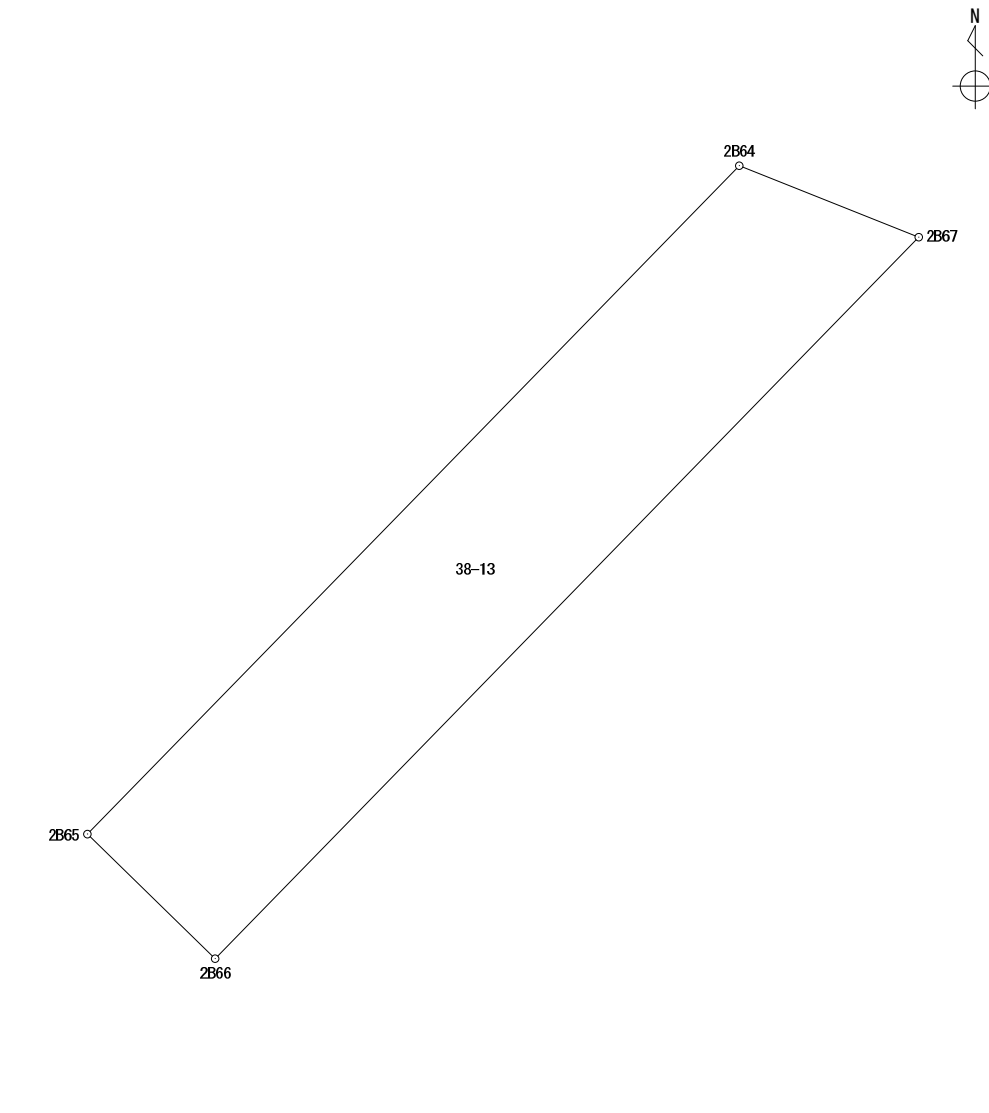
地番 38-12

境界点	X 座標	Y 座標	辺長	方向角	備考		
2B63	43448.740	-67237.927	8.756	117° 48' 53"			
2B12	43444.654	-67230.182	2.801	111° 42' 10"			
2B64	43443.618	-67227.579	45.694	224° 17' 10"			
2B65	43410.907	-67259.485	10.985	314° 16' 38"			
2B62	43418.576	-67267.350	42.137	44° 17' 15"			
面積算出公式		面積	481.0943845			街区一画地	2-3-7
$A = \frac{1}{2} \sum X_n \times (Y_{n+1} - Y_{n-1})$		地積	481.09				

座 標 面 積 計 算 書

世界測地系 (測地成果2011)

地番 38-13

境界点	X 座標	Y 座標	辺長	方向角	備考		
2B64	43443.618	-67227.579	9.457	111° 42' 25"			
2B67	43440.120	-67218.792	49.325	224° 17' 10"			
2B66	43404.810	-67253.233	8.732	314° 16' 51"			
2B65	43410.907	-67259.485	45.694	44° 17' 10"			
面積算出公式		面積	414.8918210			街区一画地	2-3-8
$A = \frac{1}{2} \sum X_n \times (Y_{n+1} - Y_{n-1})$		地積	414.89				

座 標 面 積 計 算 書

世界測地系 (測地成果2011)

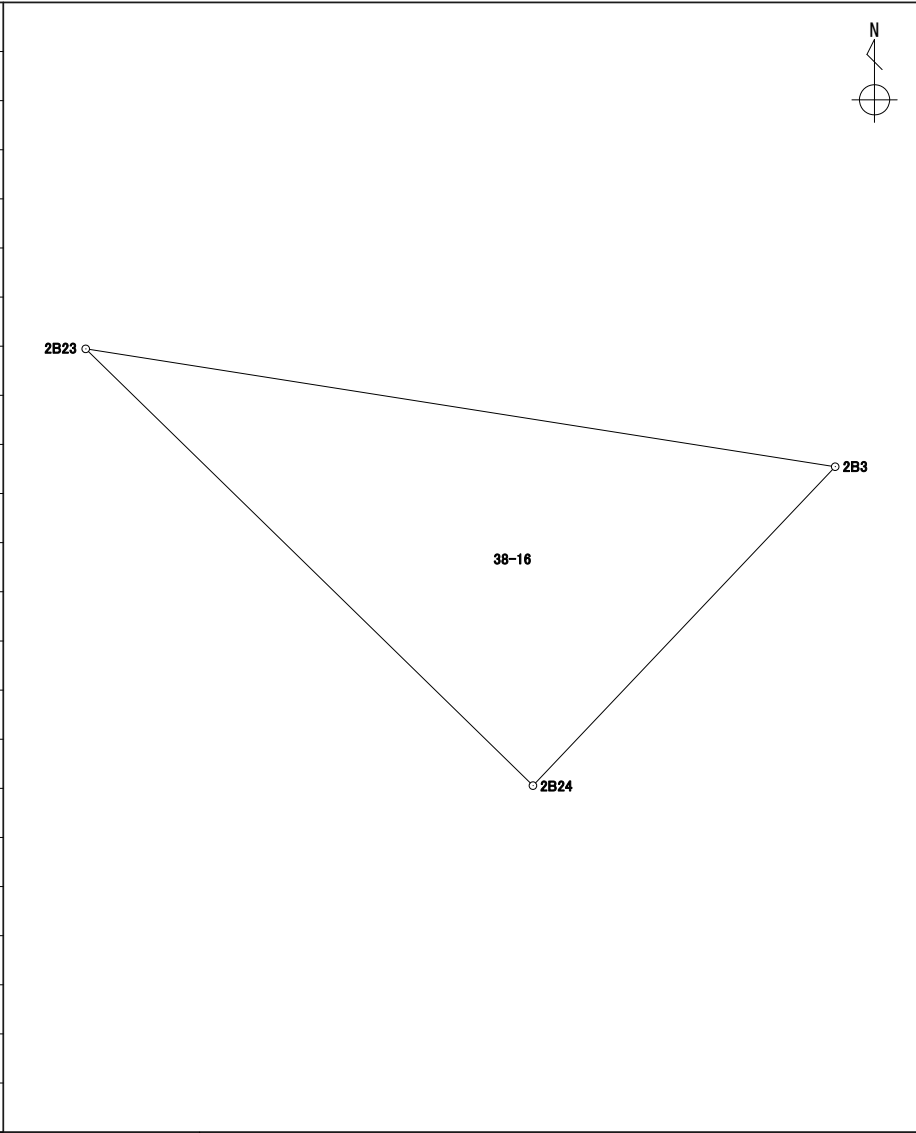
地番 38-14

境界点	X 座標	Y 座標	辺長	方向角	備考		
2B67	43440.120	-67218.792	3.508	111° 42' 38"			
2B13	43438.822	-67215.532	3.882	104° 46' 25"			
2B14	43437.832	-67211.778	4.908	101° 26' 01"			
2B15	43436.859	-67206.967	2.494	100° 34' 49"			
2B41	43436.401	-67204.515	56.629	224° 17' 10"			
2B40	43395.862	-67244.056	12.817	314° 16' 34"			
2B66	43404.810	-67253.233	49.325	44° 17' 10"			
面積算出公式		面積	674.8189300		街区一画地	2-3-9	
$A = \frac{1}{2} \sum X_n \times (Y_{n+1} - Y_{n-1})$		地積	674.81				

座標面積計算書

世界測地系 (測地成果2011)

地番	38-16
----	-------

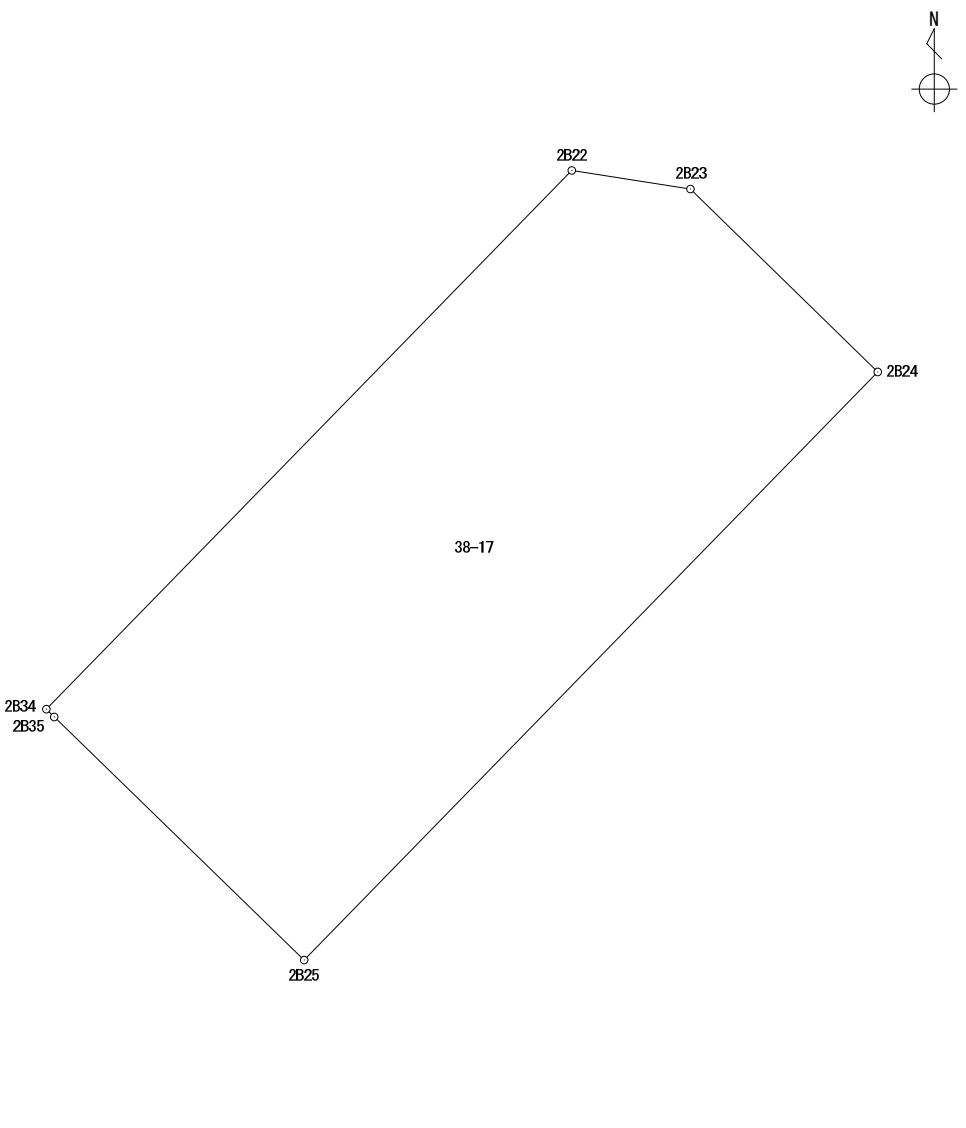
境界点	X	Y	辺長	方向角	備考				
2B23	43429.234	-67159.297	17.124	98° 55' 57"					
2B3	43426.575	-67142.380	9.916	223° 28' 04"					
2B24	43419.378	-67149.202	14.108	314° 18' 49"					
面積算出公式			面積	69.9456735	街区一画地	2-緑地1			
$A=1/2 \sum X_n(Y_{n+1})-Y_n(Y_{n-1})$			地積	69.94					

座 標 面 積 計 算 書

世界測地系 (測地成果2011)

地番 38-17

境 界 点	X 座 標	Y 座 標	辺 長	方 向 角	備 考
2B23	43429.234	-67159.297	14.108	134° 18' 49"	
2B24	43419.378	-67149.202	44.266	224° 17' 26"	
2B25	43387.692	-67180.113	18.784	314° 11' 44"	
2B35	43400.787	-67193.581	0.597	314° 47' 48"	
2B34	43401.208	-67194.005	40.553	44° 17' 16"	
2B22	43430.238	-67165.688	6.469	98° 55' 41"	



面積算出公式	面 積	848.5291260	街区一画地	2-6
$A = \frac{1}{2} \sum X_n \times (Y_{n+1} - Y_{n-1})$	地 積	848.52		

座標面積計算書

世界測地系 (測地成果2011)

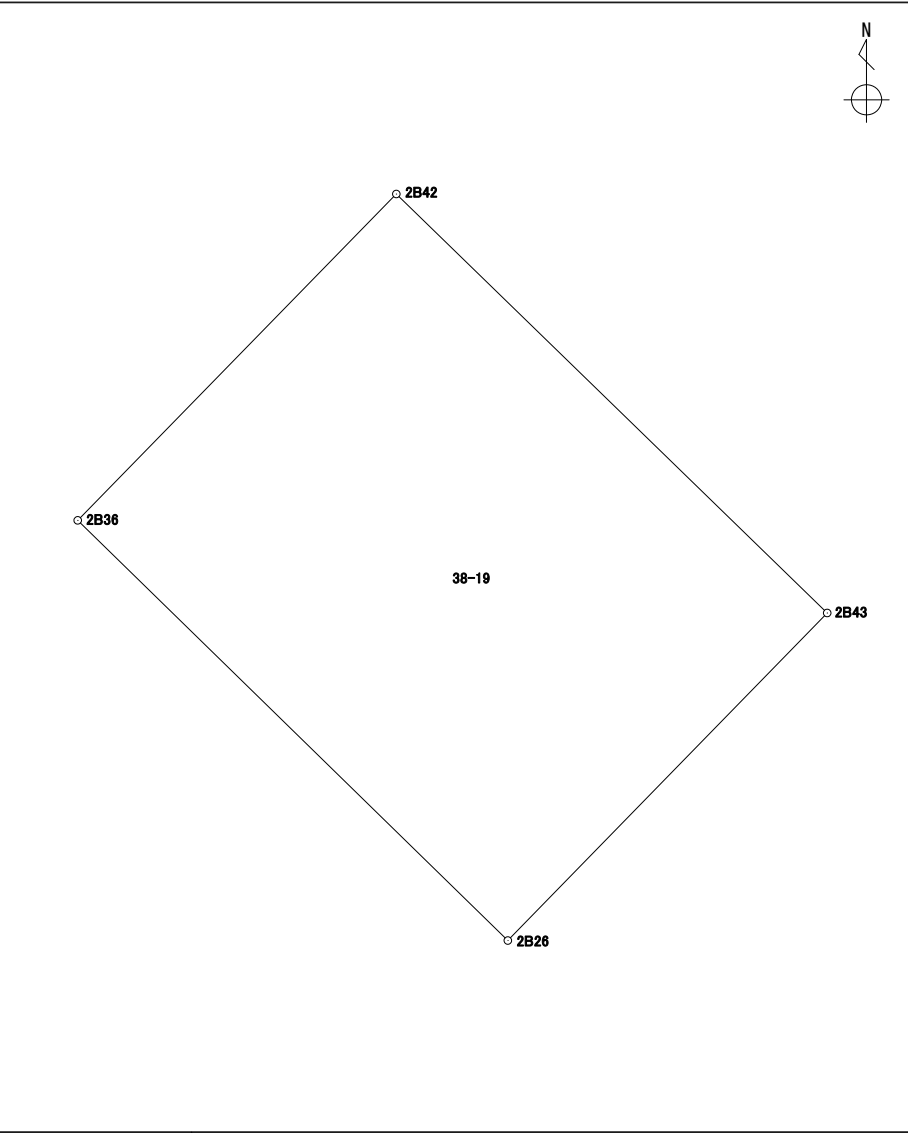
地番 38-18

境界点	X	Y	辺長	方向角	備考		
2B25	43387.692	-67180.113	1.764	224° 17' 17"			
2B43	43386.429	-67181.345	18.786	314° 11' 44"			
2B42	43399.525	-67194.814	1.764	44° 20' 03"			
2B35	43400.787	-67193.581	18.784	134° 11' 44"			
面積算出公式			面積	33.1441850	街区一画地	2-保2	
$A=1/2 \sum X_n(Y_{n+1}-Y_{n-1})$			地積	33.14			

座標面積計算書

世界測地系 (測地成果2011)

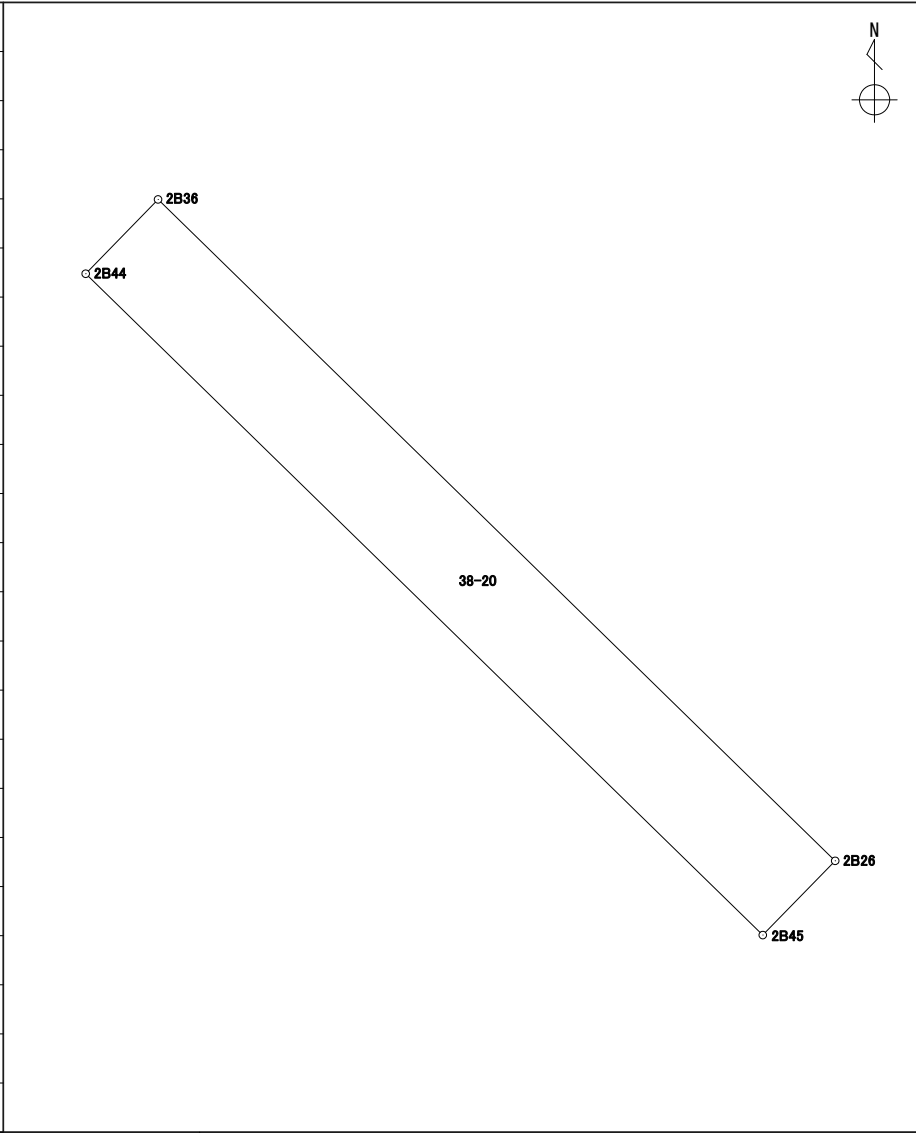
地番	38-19
----	-------

境界点	X	Y	辺長	方向角	備考				
2B43	43386.429	-67181.345	14.298	224° 16' 49"					
2B26	43376.192	-67191.328	18.795	314° 19' 16"					
2B36	43389.324	-67204.775	14.257	44° 19' 05"					
2B42	43399.525	-67194.814	18.786	134° 11' 44"					
面積算出公式			面積	268.3001100	街区一画地	2-7			
$A=1/2 \sum X_n(Y_{n+1}-Y_{n-1})$			地積	268.30					

座標面積計算書

世界測地系 (測地成果2011)

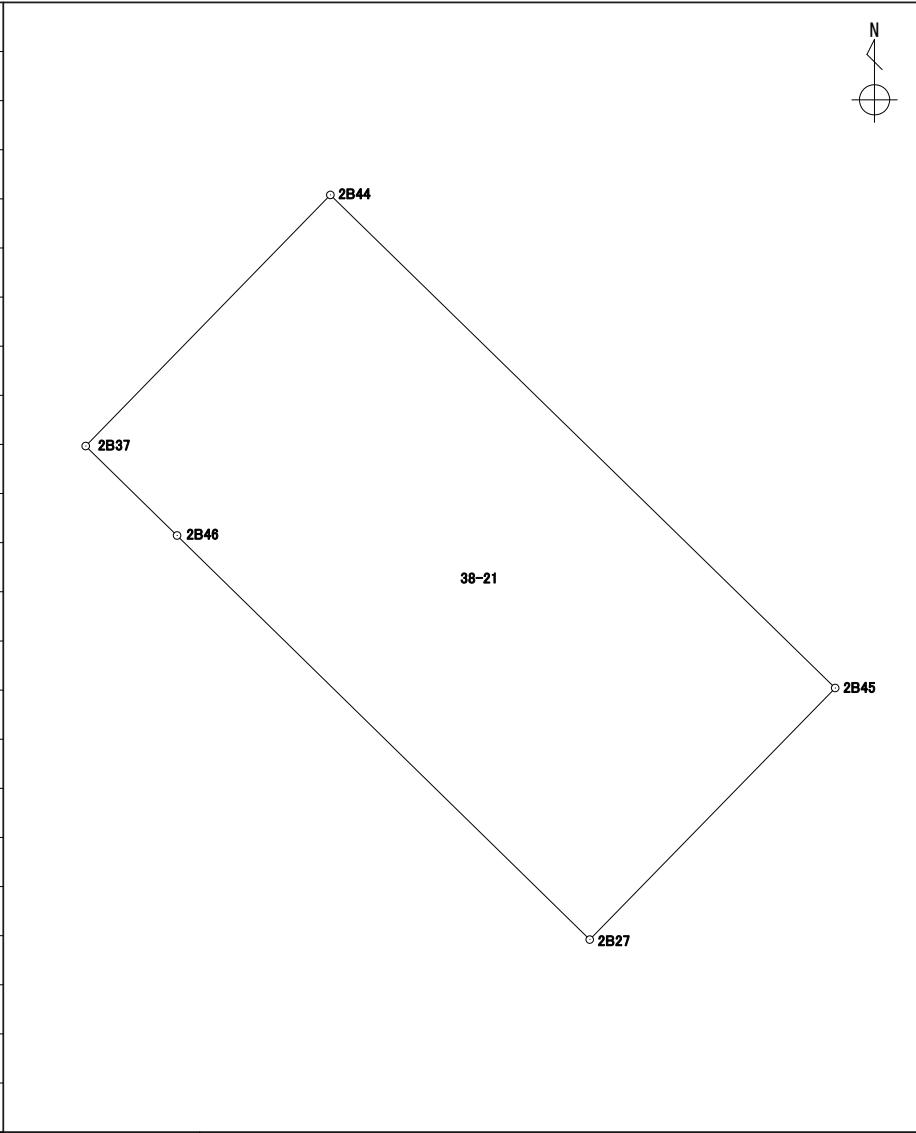
地番 38-20

境界点	X	Y	辺長	方向角	備考				
2B36	43389.324	-67204.775	18.795	134° 19' 16"					
2B26	43376.192	-67191.328	2.059	224° 17' 30"					
2B45	43374.718	-67192.766	18.794	314° 19' 15"					
2B44	43387.849	-67206.212	2.059	44° 15' 09"					
面積算出公式			面積	38.7033955	街区一画地			2-保4	
$A=1/2 \sum X_n(Y_{n+1}-Y_{n-1})$			地積	38.70					

座標面積計算書

世界測地系 (測地成果2011)

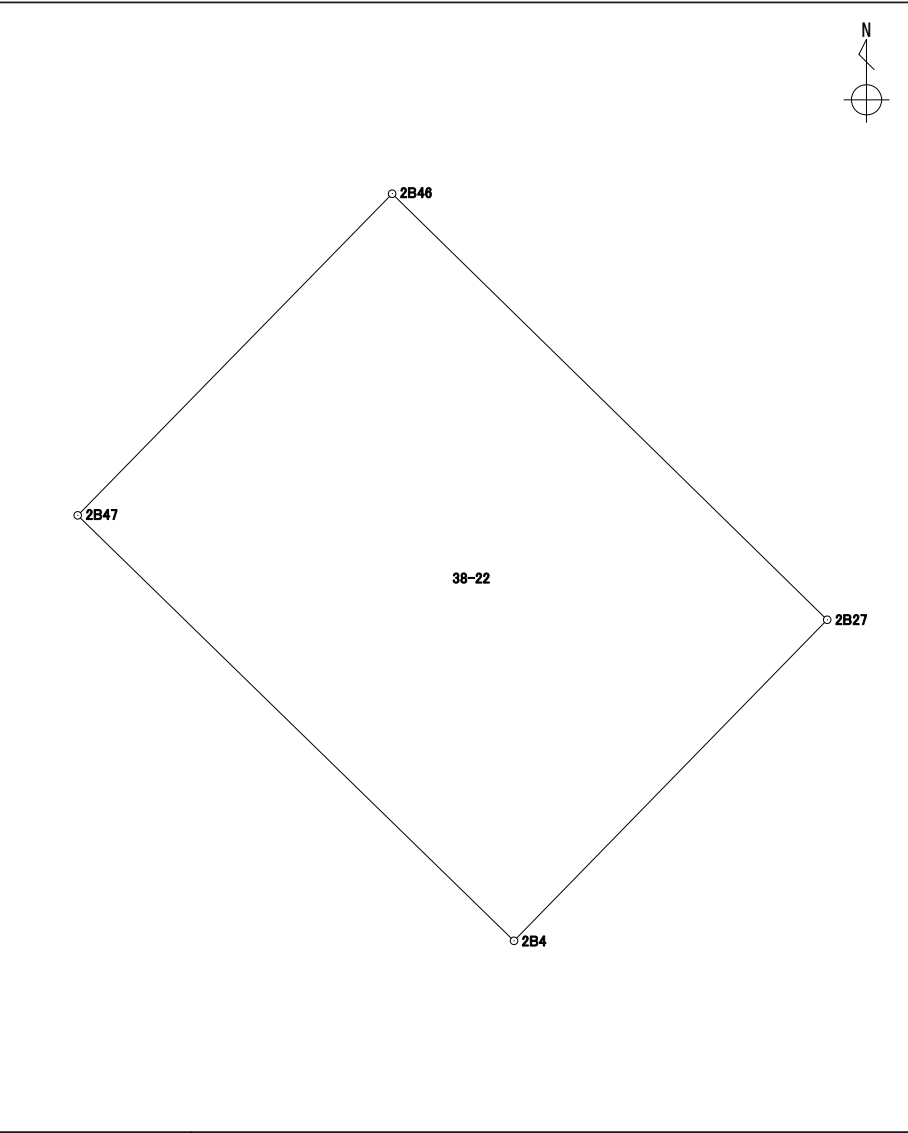
地番 38-21

境界点	X	Y	辺長	方向角	備考				
2B44	43387.849	-67206.212	18.794	134° 19' 15"					
2B45	43374.718	-67192.766	9.361	224° 17' 56"					
2B27	43368.018	-67199.304	15.383	314° 23' 39"					
2B46	43378.780	-67210.296	3.404	314° 23' 35"					
2B37	43381.162	-67212.729	9.337	44° 15' 45"					
面積算出公式			面積	175.6850495	街区一画地	2-8			
$A=1/2 \sum X_n(Y_{n+1}-Y_{n-1})$			地積	175.68					

座標面積計算書

世界測地系 (測地成果2011)

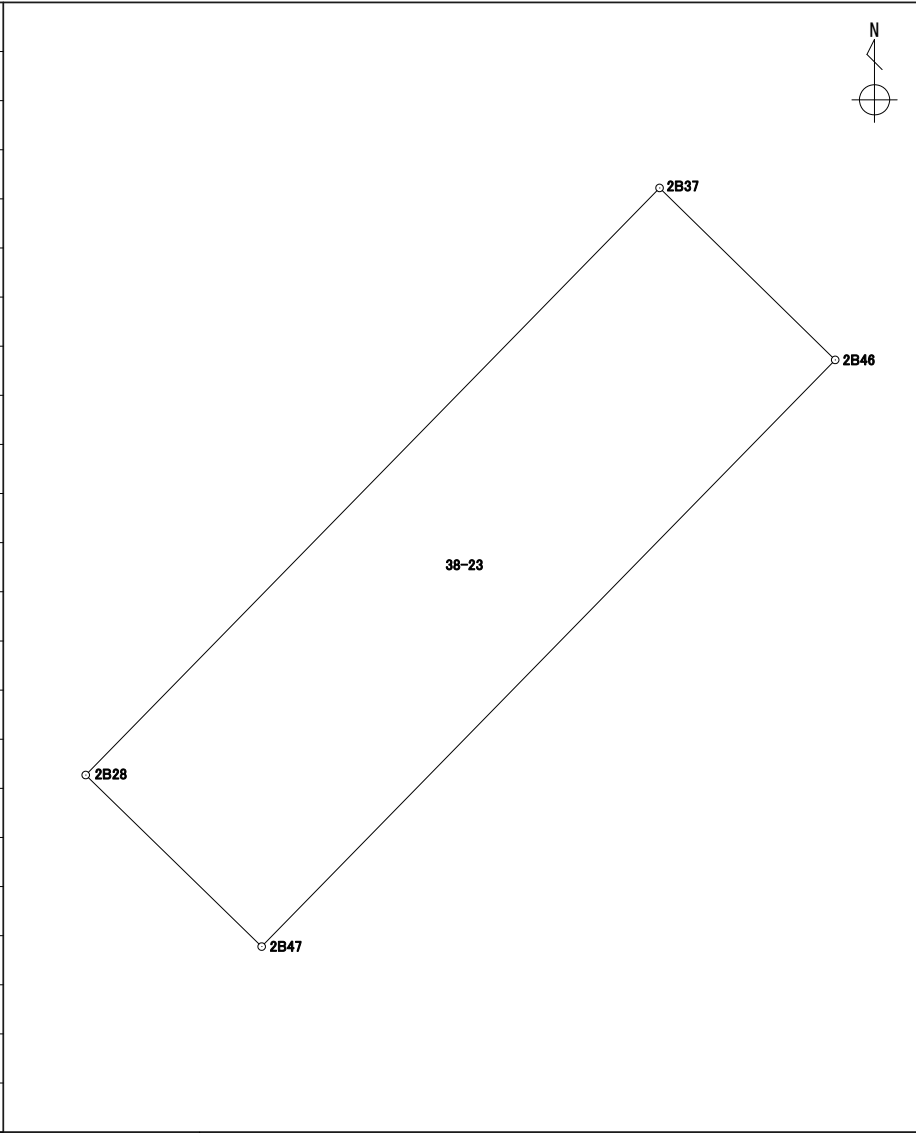
地番	38-22
----	-------

境界点	X	Y	辺長	方向角	備考			
2B46	43378.780	-67210.296	15.383	134° 23' 39"				
2B27	43368.018	-67199.304	11.330	224° 17' 31"				
2B4	43359.908	-67207.216	15.395	314° 16' 16"				
2B47	43370.655	-67218.240	11.363	44° 21' 17"				
面積算出公式			面積	174.6191160	街区一画地			2-9
$A=1/2 \sum X_n(Y_{(n+1)}-Y_{(n-1)})$			地積	174.61				

座標面積計算書

世界測地系 (測地成果2011)

地番 38-23

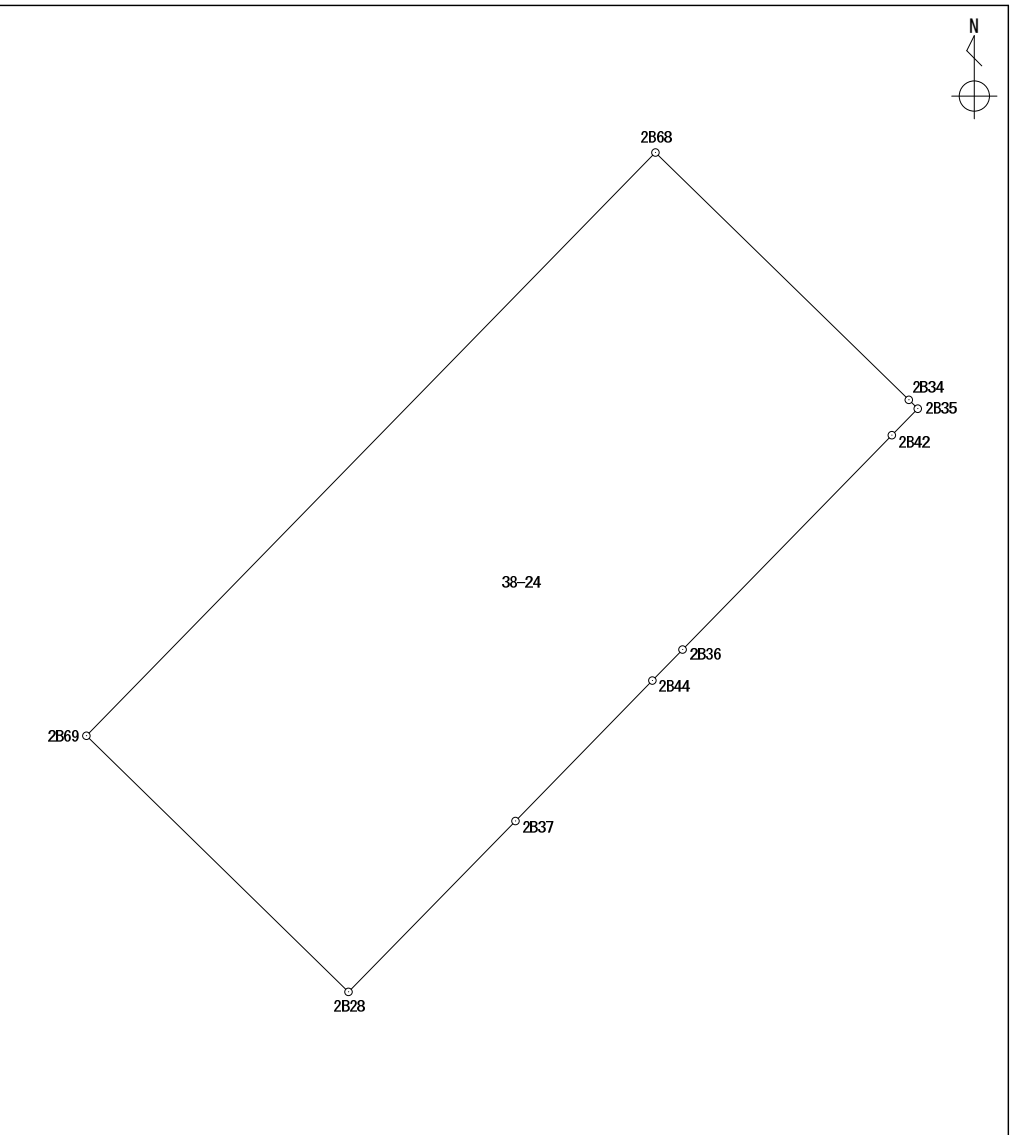
境界点	X	Y	辺長	方向角	備考				
2B37	43381.162	-67212.729	3.404	134° 23' 35"					
2B46	43378.780	-67210.296	11.363	224° 21' 17"					
2B47	43370.655	-67218.240	3.404	314° 15' 44"					
2B28	43373.031	-67220.678	11.371	44° 21' 06"					
面積算出公式			面積	38.7004675	街区一画地	2-保3			
$A=1/2 \sum X_n(Y_{n+1})-Y_n(X_{n+1})$			地積	38.70					

座標面積計算書

世界測地系 (測地成果2011)

地番 38-24

境界点	X 座標	Y 座標	辺長	方向角	備考
2B68	43412.978	-67206.066	16.852	134° 18' 01"	
2B34	43401.208	-67194.005	0.597	134° 47' 48"	
2B35	43400.787	-67193.581	1.764	224° 20' 03"	
2B42	43399.525	-67194.814	14.257	224° 19' 05"	
2B36	43389.324	-67204.775	2.059	224° 15' 09"	
2B44	43387.849	-67206.212	9.337	224° 15' 45"	
2B37	43381.162	-67212.729	11.371	224° 21' 06"	
2B28	43373.031	-67220.678	17.441	314° 20' 25"	
2B69	43385.221	-67233.152	38.782	44° 17' 56"	

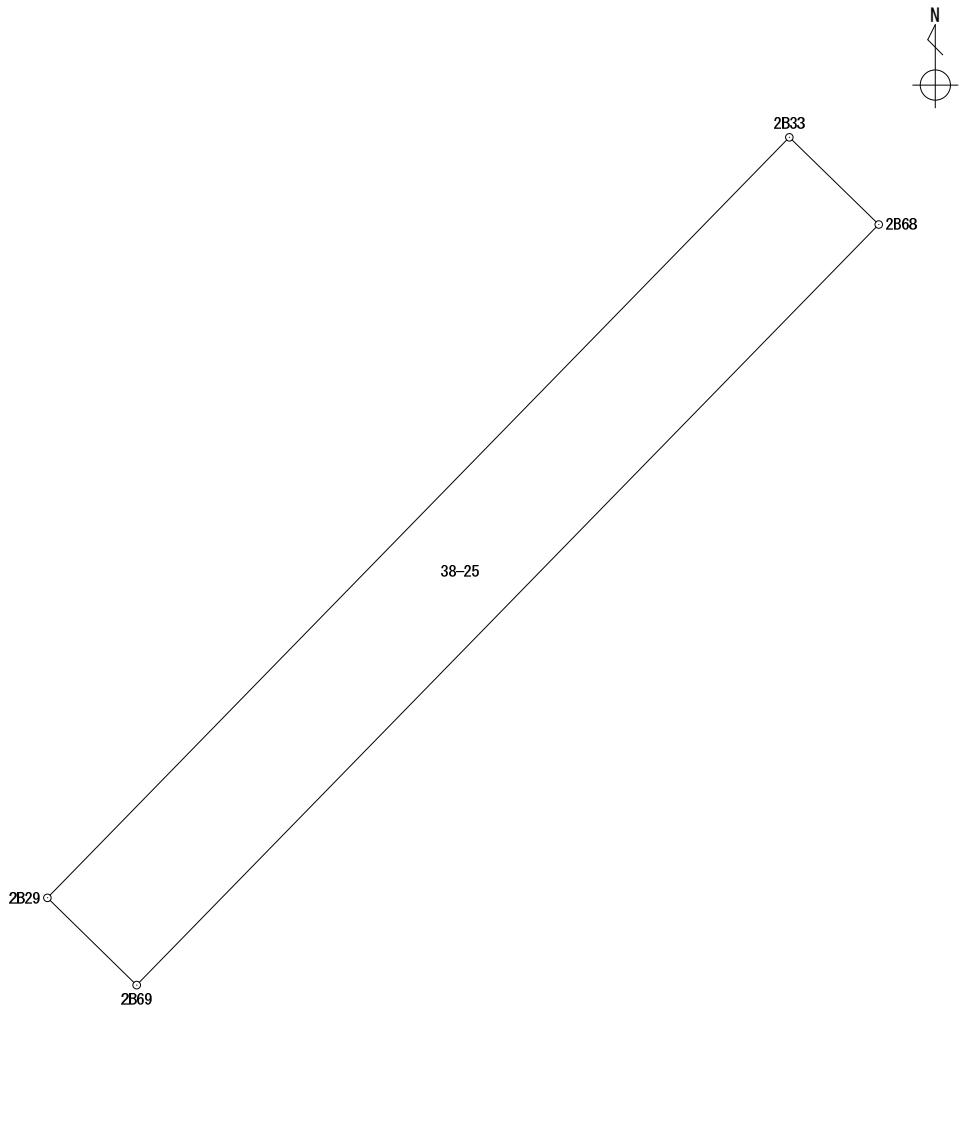


面積算出公式	面積	676.7469310	街区一画地	2-4-1
$A = \frac{1}{2} \sum X_n \times (Y_{n+1} - Y_{n-1})$	地積	676.74		

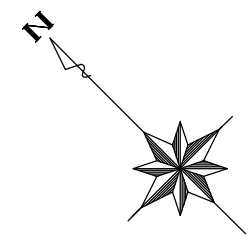
座標面積計算書

世界測地系 (測地成果2011)

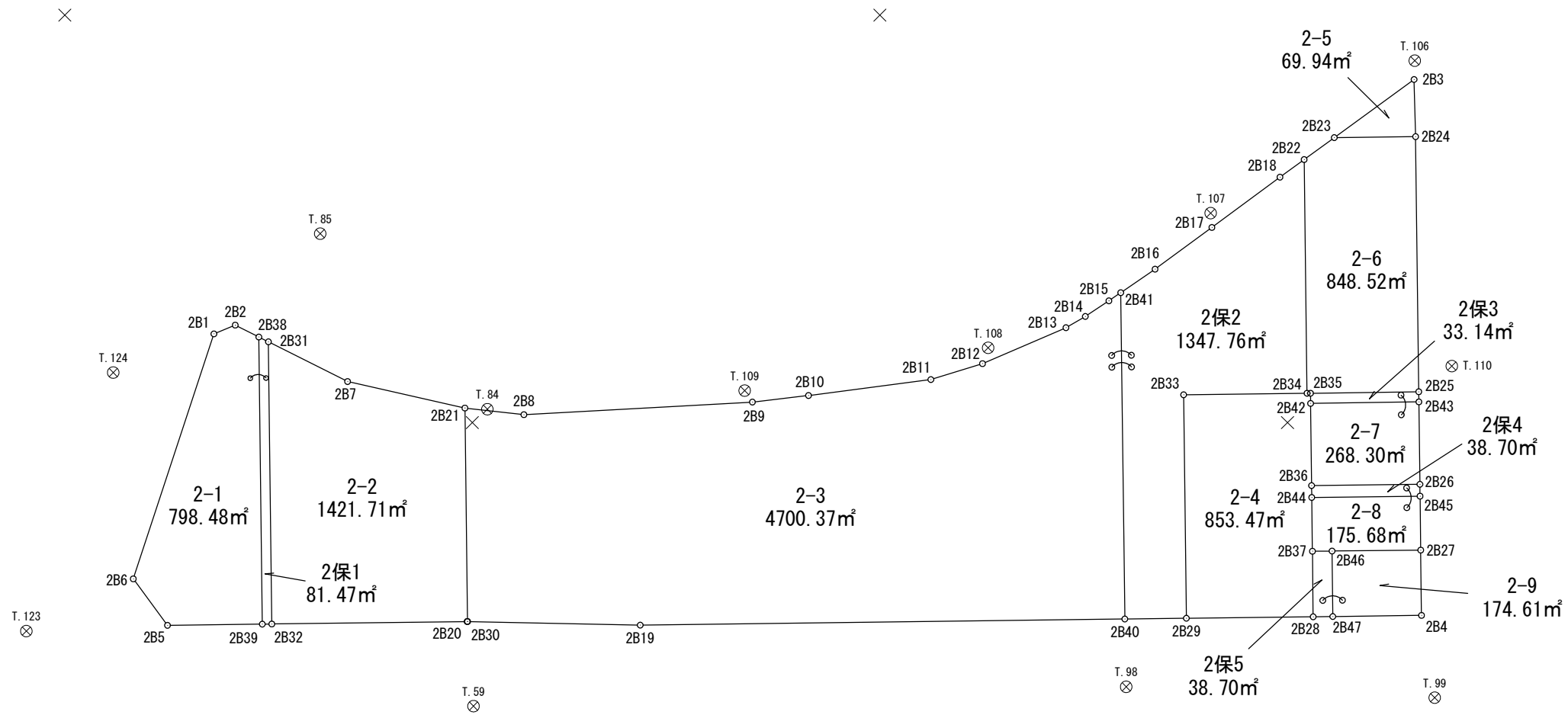
地番 38-25

境界点	X 座標	Y 座標	辺長	方向角	備考	
2B33	43416.161	-67209.328	4.557	134° 17' 52"		
2B68	43412.978	-67206.066	38.782	224° 17' 56"		
2B69	43385.221	-67233.152	4.556	314° 20' 31"		
2B29	43388.406	-67236.411	38.779	44° 17' 53"		
面積算出公式		面積	176.7354860			街区一画地 2-4-2
$A = \frac{1}{2} \sum X_n \times (Y_{n+1} - Y_{n-1})$		地積	176.73			

2街区 出来形確認図 (10850.85㎡)



S=1:1,000

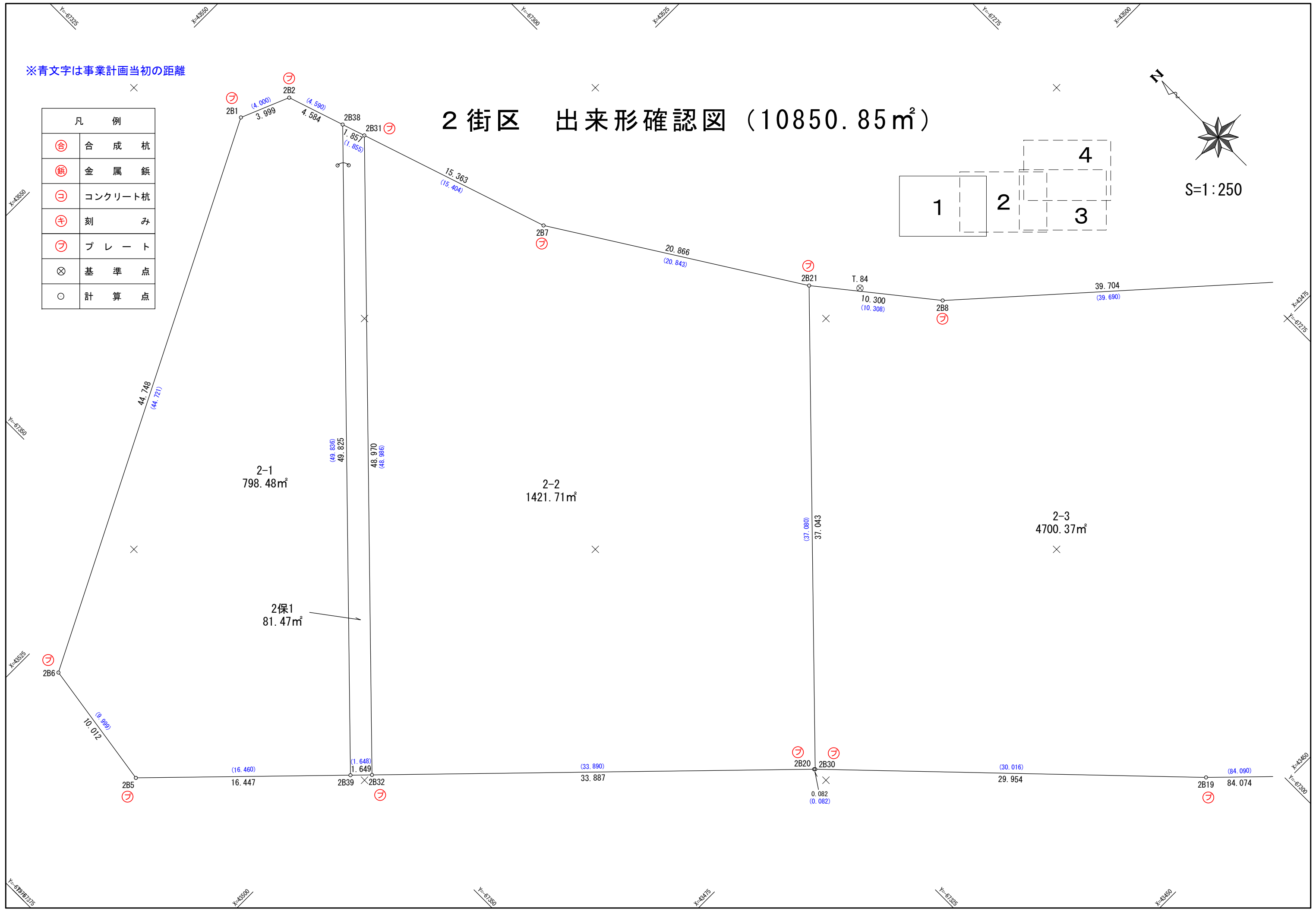
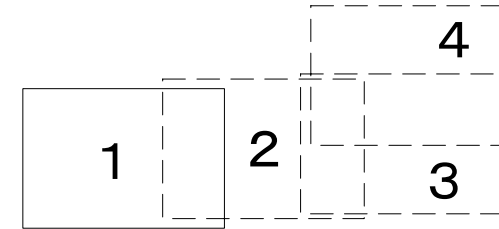
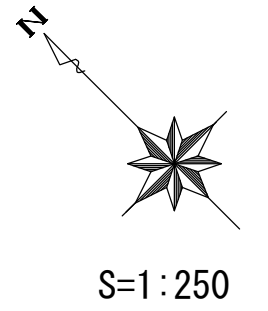


全体図

※青文字は事業計画当初の距離

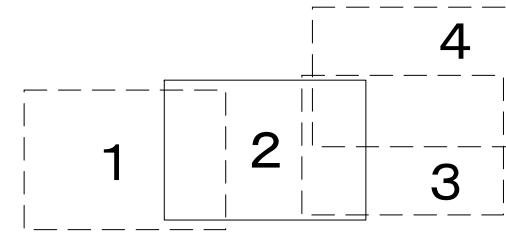
凡 例	
⊕	合 成 杭
⊖	金 属 杭
⊔	コンクリート杭
⊕	刻 み
⊖	プ レ ー ト
⊗	基 準 点
○	計 算 点

2 街区 出来形確認図 (10850.85m²)

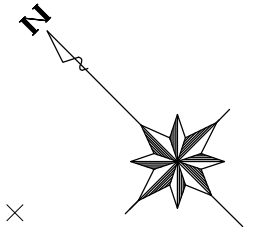


凡 例	
⊕	合 成 杭
⊖	金 属 鉋
⊙	コンクリート杭
⊕	刻 み
⊖	プ レ ー ト
⊗	基 準 点
○	計 算 点

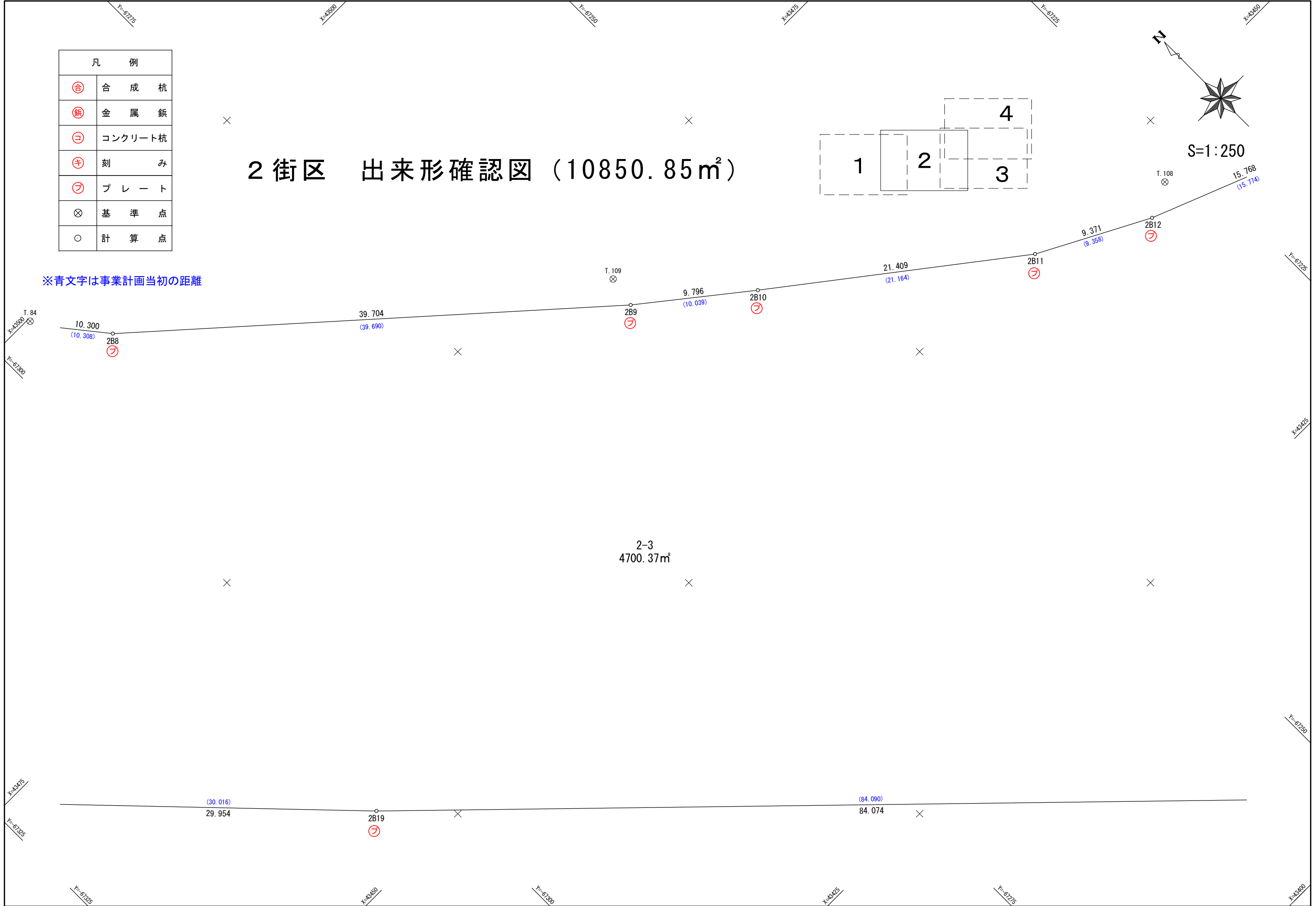
2 街区 出来形確認図 (10850.85 m²)



S=1:250



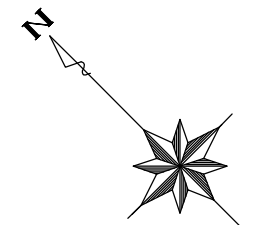
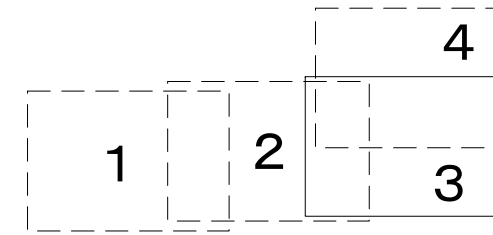
※青文字は事業計画当初の距離



※青文字は事業計画当初の距離

凡 例	
⊕	合 成 杭
⊖	金 属 鈎
⊙	コンクリート杭
⊕	刻 み
⊖	プ レ ー ト
⊗	基 準 点
○	計 算 点

2 街区 出来形確認図 (10850.85m²)



S=1:250

