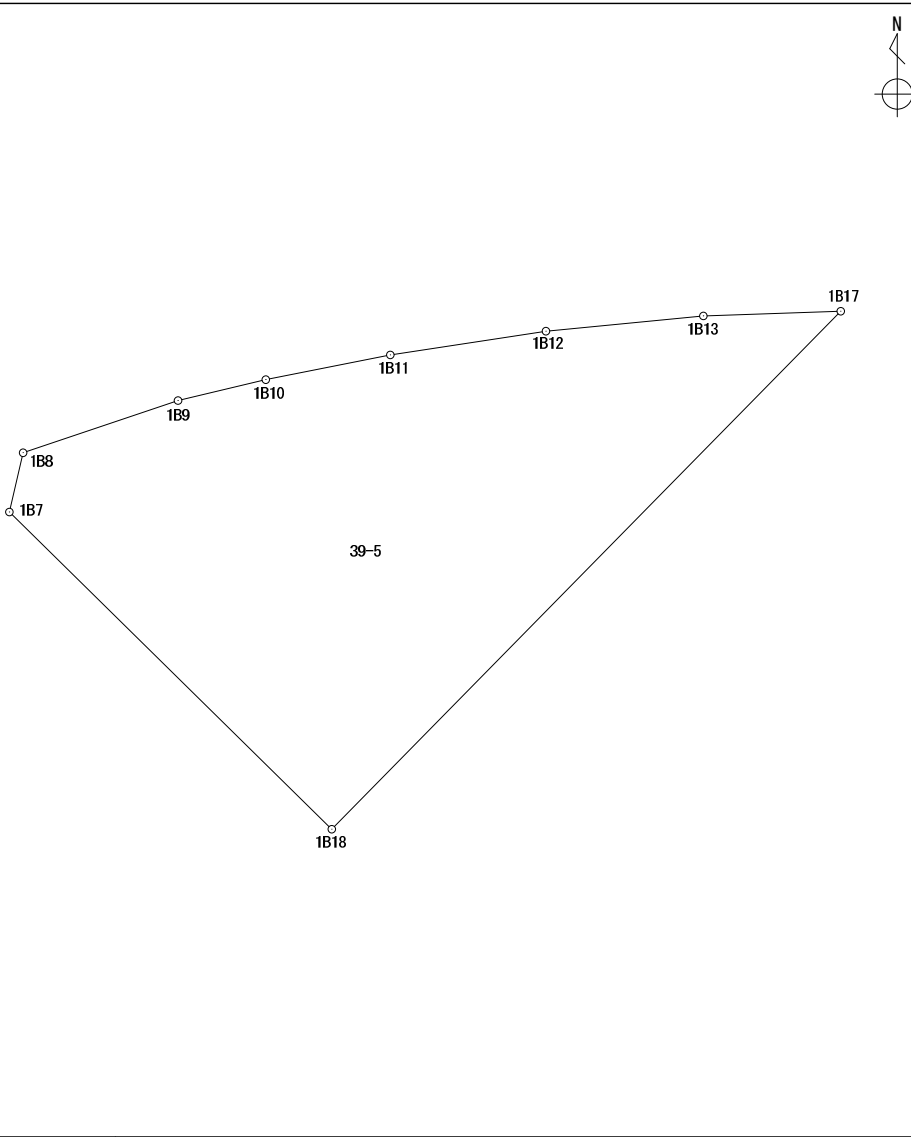


座 標 面 積 計 算 書

世界測地系 (測地成果2011)

地番 39-5

境界点	X 座標	Y 座標	辺長	方向角	備考			
1B18	43539.732	-67390.051	29.779	314° 31' 50"				
1B7	43560.616	-67411.280	4.005	12° 59' 56"				
1B8	43564.519	-67410.379	10.766	71° 23' 18"				
1B9	43567.955	-67400.176	5.943	76° 36' 16"				
1B10	43569.332	-67394.394	8.359	78° 45' 21"				
1B11	43570.962	-67386.195	10.367	81° 20' 24"				
1B12	43572.523	-67375.946	10.416	84° 28' 28"				
1B13	43573.526	-67365.578	9.051	88° 01' 29"				
1B17	43573.838	-67356.532	47.819	224° 30' 10"				
面積算出公式		面積 地積	894.6354080		街区一画地	1-1		
$A = \frac{1}{2} \sum X_n \times (Y_{n+1} - Y_{n-1})$			894.63					

座標面積計算書

世界測地系 (測地成果2011)

地番 39-6

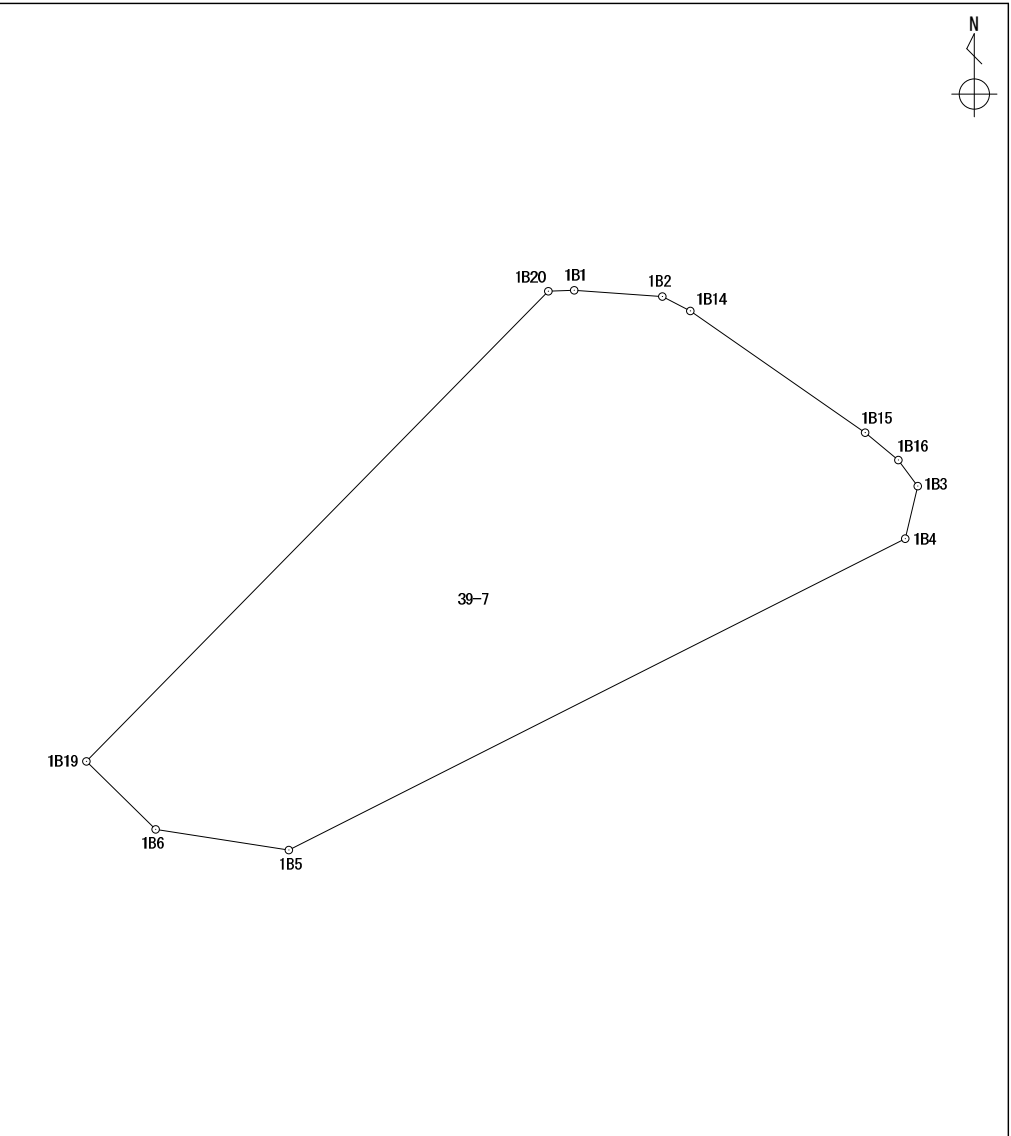
境界点	X 座標	Y 座標	辺長	方向角	備考		
1B18	43539.732	-67390.051	47.819	44° 30' 10"			
1B17	43573.838	-67356.532	1.548	87° 57' 55"			
1B20	43573.893	-67354.984	48.943	224° 30' 06"			
1B19	43538.985	-67389.290	1.066	314° 28' 05"			
面積算出公式		面積	51.5720565			街区一画地	1-保1
$A = \frac{1}{2} \sum X_n \times (Y_{n+1} - Y_{n-1})$		地積	51.57				

座標面積計算書

世界測地系（測地成果2011）

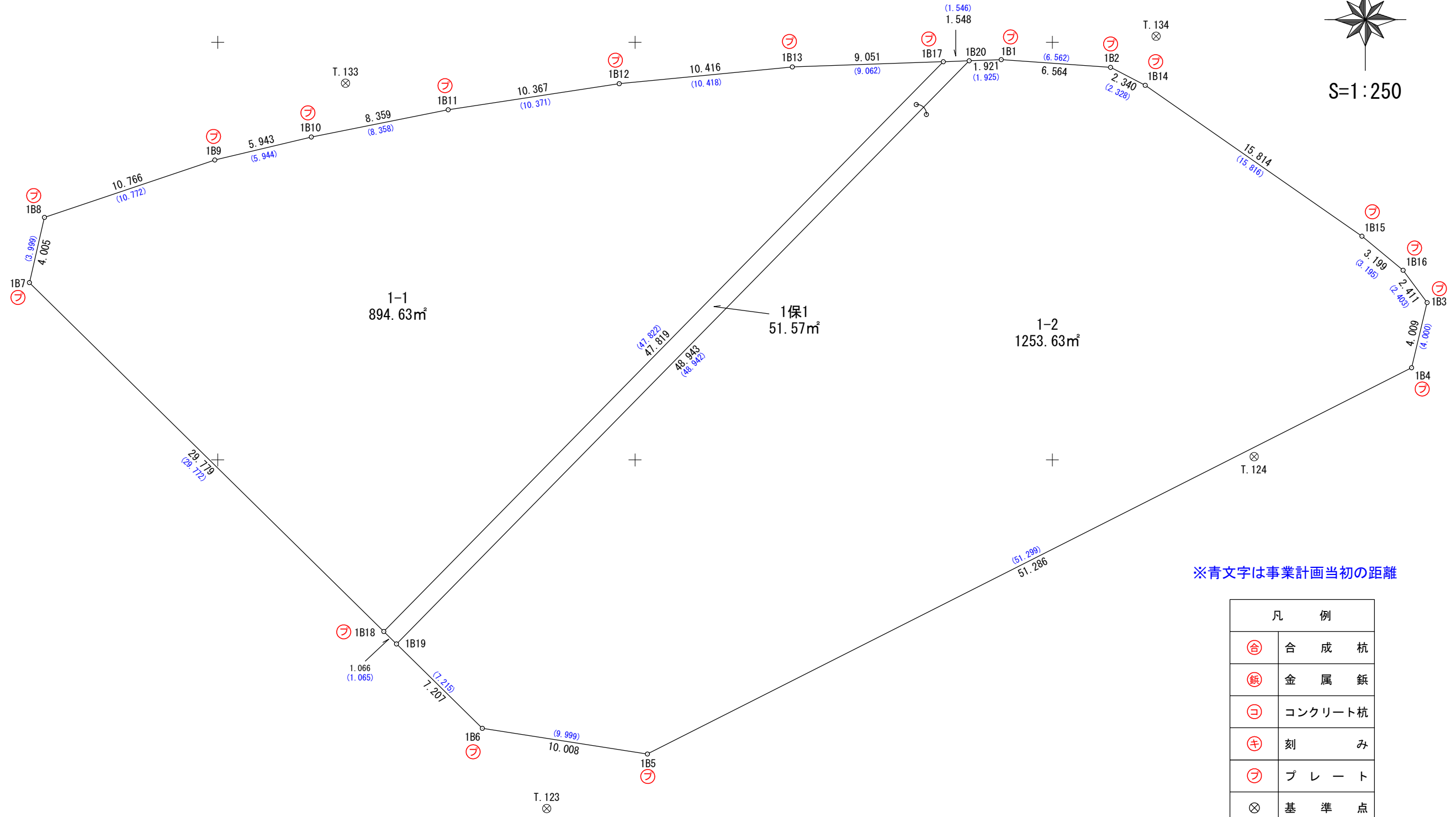
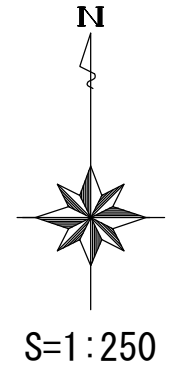
地番	39-7
----	------

境界点	X 座標	Y 座標	辺長	方向角	備考
1B1	43573.961	-67353.064	6.564	94° 02' 09"	
1B2	43573.499	-67346.516	2.340	117° 19' 14"	
1B14	43572.425	-67344.437	15.814	124° 49' 47"	
1B15	43563.393	-67331.456	3.199	129° 34' 18"	
1B16	43561.355	-67328.990	2.411	143° 21' 47"	
1B3	43559.420	-67327.551	4.009	193° 24' 44"	
1B4	43555.520	-67328.481	51.286	243° 12' 00"	
1B5	43532.396	-67374.259	10.008	278° 50' 45"	
1B6	43533.935	-67384.148	7.207	314° 28' 58"	
1B19	43538.985	-67389.290	48.943	44° 30' 06"	
1B20	43573.893	-67354.984	1.921	87° 58' 18"	



面積算出公式		面積	1253.6394640	街区一画地	1-2
$A = \frac{1}{2} \sum X_n \times (Y_{n+1} - Y_{n-1})$		地積	1253.63		

1 街区 出来形確認図 (2199.83m²)



※青文字は事業計画当初の距離

凡 例	
⊕	合 成 杭
⊖	金 属 杭
⊗	コンクリート杭
⊕	刻 み
⊖	プ レ ー ト
⊗	基 準 点
○	計 算 点

X=43575

X=43575

X=43550

X=43550

X=43525

X=43525

Y=67400

Y=67375

Y=67350

Y=67325

Y=67400

Y=67375

Y=67350

Y=67325