

座標面積計算書

世界測地系 (測地成果2011)

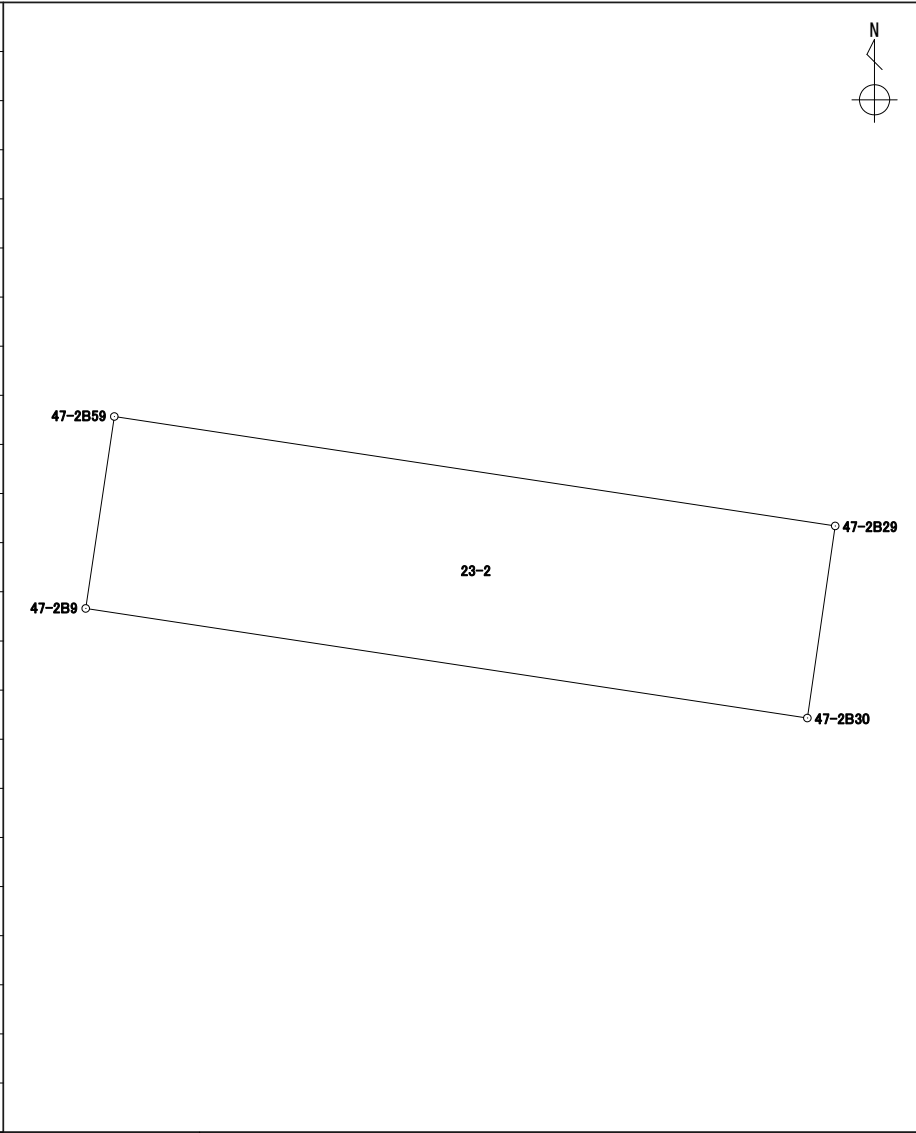
地番 23-1

境界点	X	Y	辺長	方向角	備考		
47-2B82	43107.740	-67180.049	31.402	278° 28' 23"			
47-2B58	43112.367	-67211.109	11.538	8° 31' 39"			
47-2B7	43123.778	-67209.398	3.997	53° 23' 27"			
47-2B8	43126.162	-67206.189	28.587	98° 29' 20"			
47-2B81	43121.942	-67177.915	14.361	188° 32' 43"			
面積算出公式			面積	447.1646215	街区一画地	47-2-14-1	
$A=1/2 \sum X_n(Y_{n+1})-Y_{n-1})$			地積	447.16			

座標面積計算書

世界測地系 (測地成果2011)

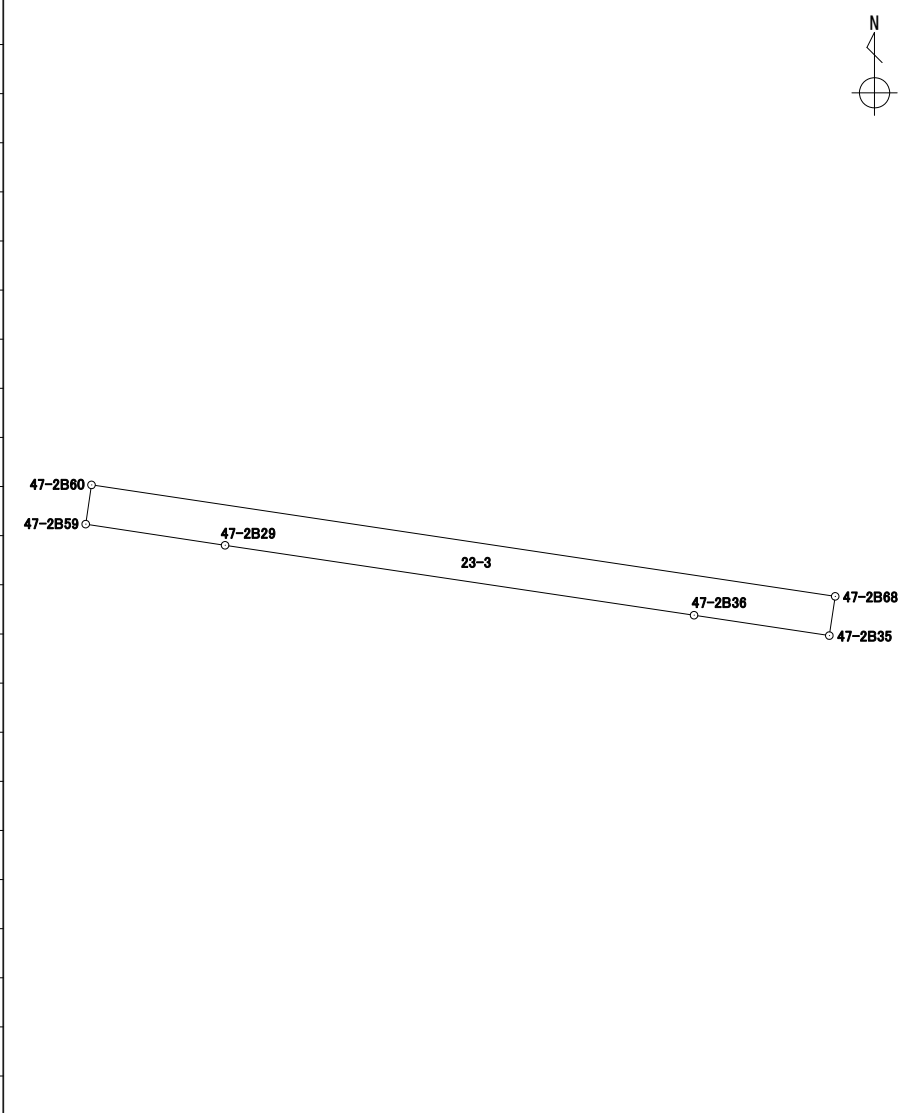
地番 23-2

境界点	X	Y	辺長	方向角	備考				
47-2B59	43123.063	-67176.837	4.764	98° 37' 48"					
47-2B29	43122.348	-67172.126	1.268	188° 15' 05"					
47-2B30	43121.093	-67172.308	4.770	278° 37' 59"					
47-2B9	43121.809	-67177.024	1.267	8° 28' 54"					
面積算出公式			面積	6.0450955	街区一画地	47-2-保21			
$A=1/2 \sum X_n(Y_{n+1}-Y_{n-1})$			地積	6.04					

座標面積計算書

世界測地系 (測地成果2011)

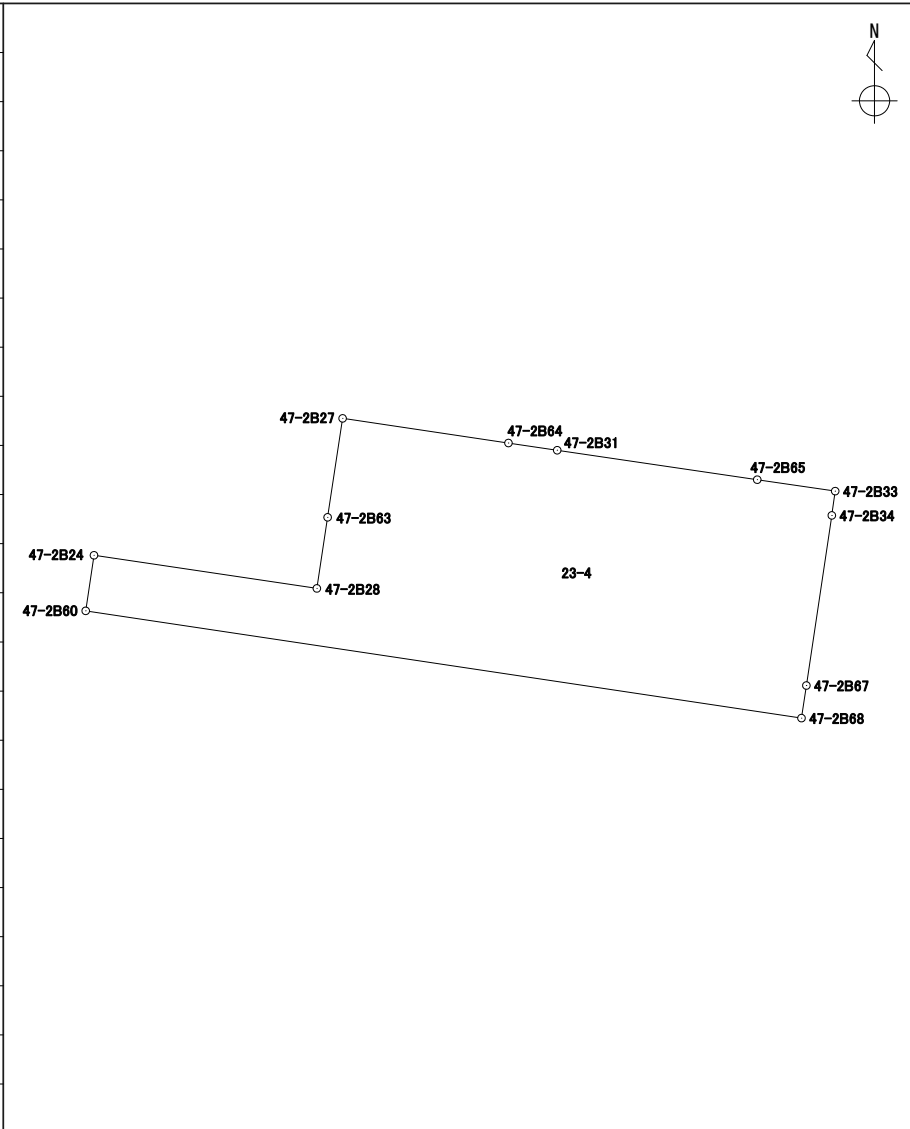
地番 23-3

境界点	X	Y	辺長	方向角	備考		
47-2B29	43122.348	-67172.126	4.764	278° 37' 48"			
47-2B59	43123.063	-67176.837	1.340	8° 27' 02"			
47-2B60	43124.389	-67176.640	25.417	98° 31' 22"			
47-2B68	43120.622	-67151.503	1.340	188° 29' 34"			
47-2B35	43119.296	-67151.701	4.624	278° 34' 05"			
47-2B36	43119.985	-67156.274	16.027	278° 28' 42"			
面積算出公式			面積	34.1299185	街区一画地	47-2-保9	
$A=1/2 \sum X_n(Y_{n+1}-Y_{n-1})$			地積	34.12			

座標面積計算書

世界測地系 (測地成果2011)

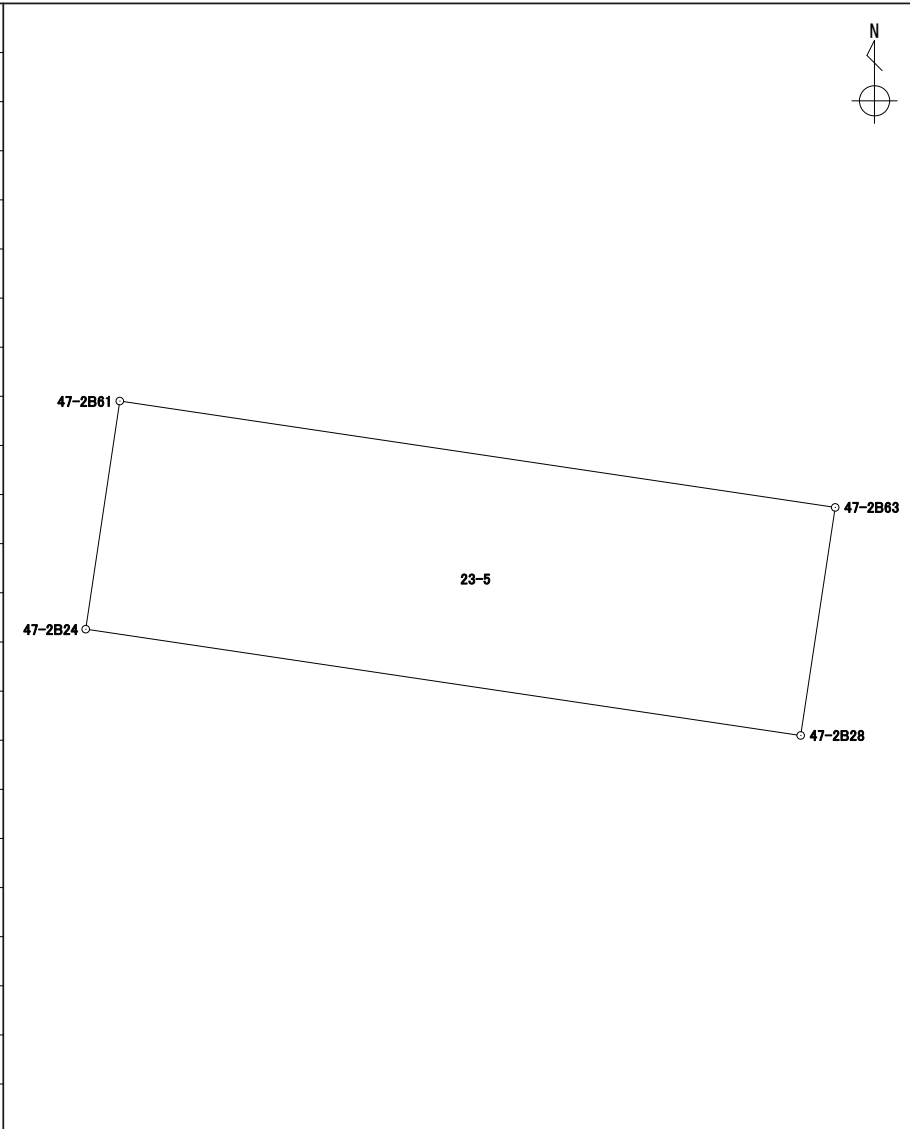
地番	23-4
----	------

境界点	X	Y	辺長	方向角	備考	
47-2B68	43120.622	-67151.503	25.417	278° 31' 22"		
47-2B60	43124.389	-67176.640	1.971	8° 29' 16"		
47-2B24	43126.339	-67176.349	7.912	98° 27' 06"		
47-2B28	43125.176	-67168.522	2.524	8° 36' 42"		
47-2B63	43127.672	-67168.144	3.513	8° 36' 35"		
47-2B27	43131.146	-67167.618	5.887	98° 26' 53"		
47-2B64	43130.281	-67161.794	1.731	98° 26' 03"		
47-2B31	43130.027	-67160.081	7.099	98° 21' 59"		
47-2B65	43128.994	-67153.057	2.766	98° 22' 34"		
47-2B33	43128.591	-67150.320	0.860	187° 57' 04"		
47-2B34	43127.739	-67150.439	6.038	188° 30' 16"		
47-2B67	43121.767	-67151.332	1.157	188° 29' 39"		
面積算出公式			面積	156.2572560	街区一画地	47-2-15
$A=1/2 \sum X_n(Y_{n+1}-Y_{n-1})$			地積	156.25		

座標面積計算書

世界測地系 (測地成果2011)

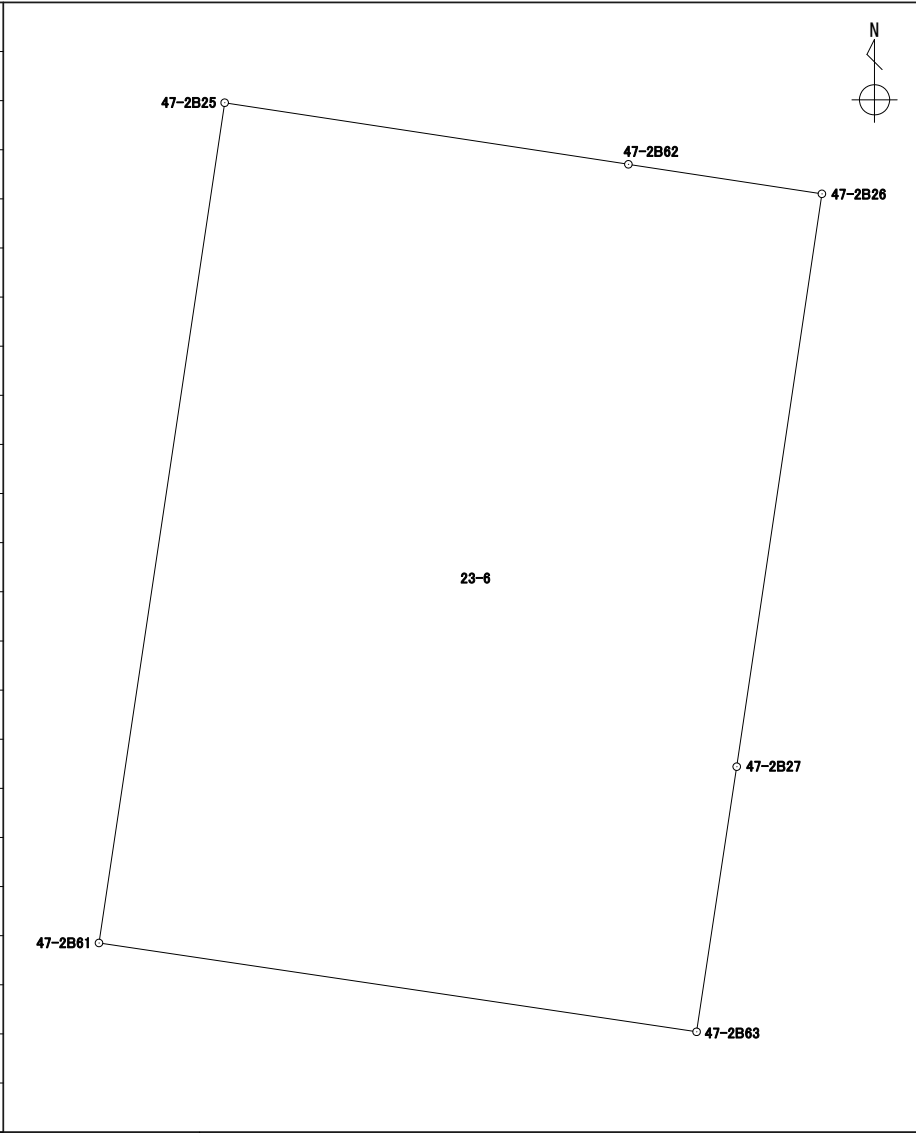
地番 23-5

境界点	X	Y	辺長	方向角	備考				
47-2B28	43125.176	-67168.522	7.912	278° 27' 06"					
47-2B24	43126.339	-67176.349	2.524	8° 29' 46"					
47-2B61	43128.836	-67175.976	7.918	98° 27' 13"					
47-2B63	43127.672	-67168.144	2.524	188° 36' 42"					
面積算出公式			面積	19.9832410	街区一画地	47-2-保8			
$A=1/2 \sum X_n(Y_{(n+1)}-Y_{(n-1)})$			地積	19.98					

座標面積計算書

世界測地系 (測地成果2011)

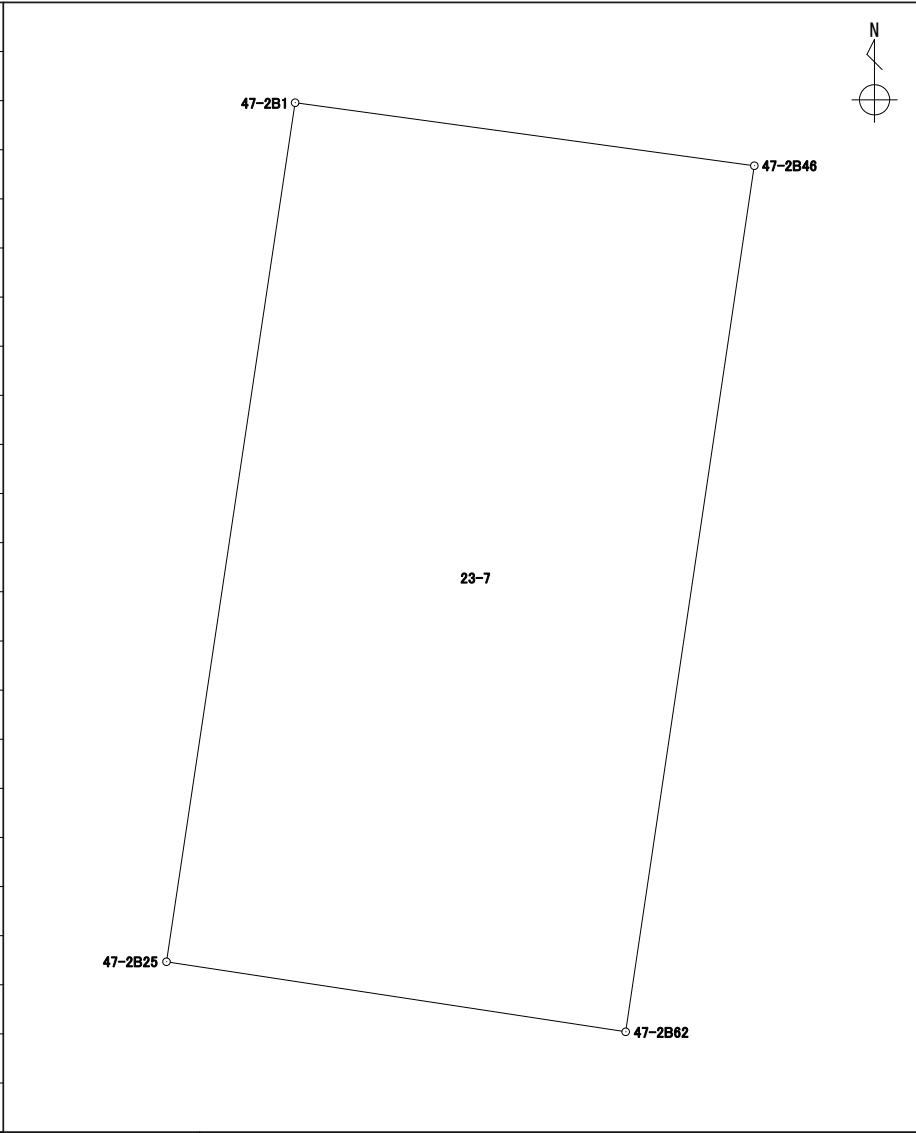
地番	23-6
----	------

境界点	X	Y	辺長	方向角	備考						
47-2B63	43127.672	-67168.144	7.918	278° 27' 13"							
47-2B61	43128.836	-67175.976	11.132	8° 30' 28"							
47-2B25	43139.846	-67174.329	5.352	98° 40' 20"							
47-2B62	43139.039	-67169.038	2.565	98° 40' 36"							
47-2B26	43138.652	-67166.502	7.588	188° 27' 25"							
47-2B27	43131.146	-67167.618	3.513	188° 36' 35"							
面積算出公式			面積	88.0603365	街区一画地	47-2-16					
$A=1/2 \sum X_n(Y_{(n+1)}-Y_{(n-1)})$			地積	88.06							

座標面積計算書

世界測地系 (測地成果2011)

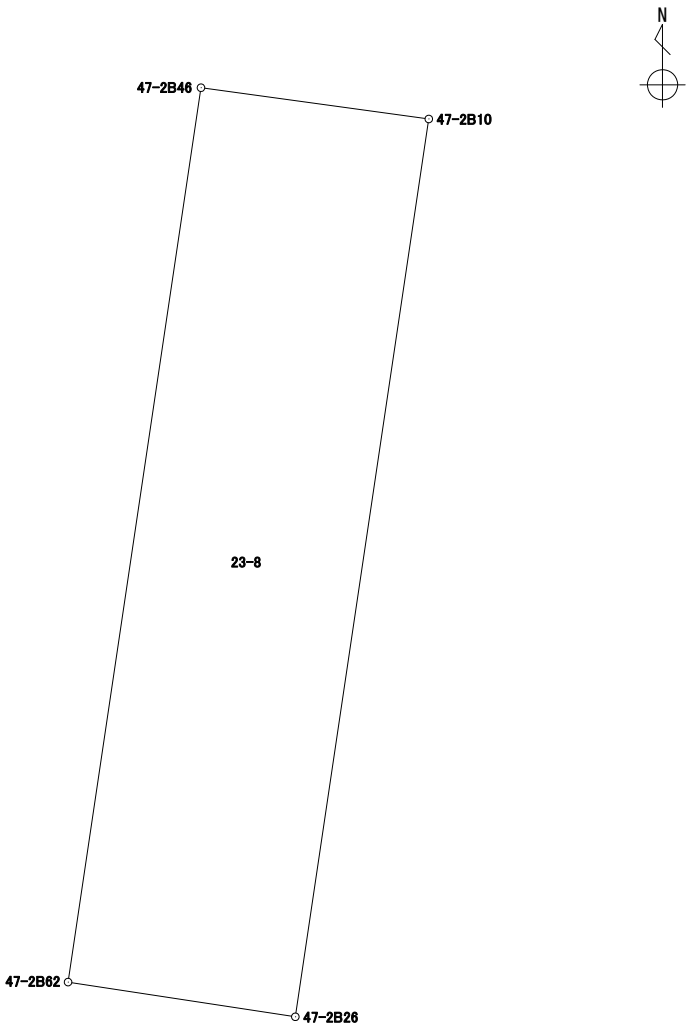
地番 23-7

境界点	X	Y	辺長	方向角	備考				
47-2B46	43149.018	-67167.555	10.088	188° 27' 11"					
47-2B62	43139.039	-67169.038	5.352	278° 40' 20"					
47-2B25	43139.846	-67174.329	10.008	8° 30' 56"					
47-2B1	43149.744	-67172.847	5.341	97° 48' 42"					
面積算出公式			面積	53.7259090	街区一画地			47-2-1	
$A=1/2 \sum X_n(Y_{n+1})-Y_n(X_{n+1})$			地積	53.72					

座標面積計算書

世界測地系 (測地成果2011)

地番	23-8
----	------

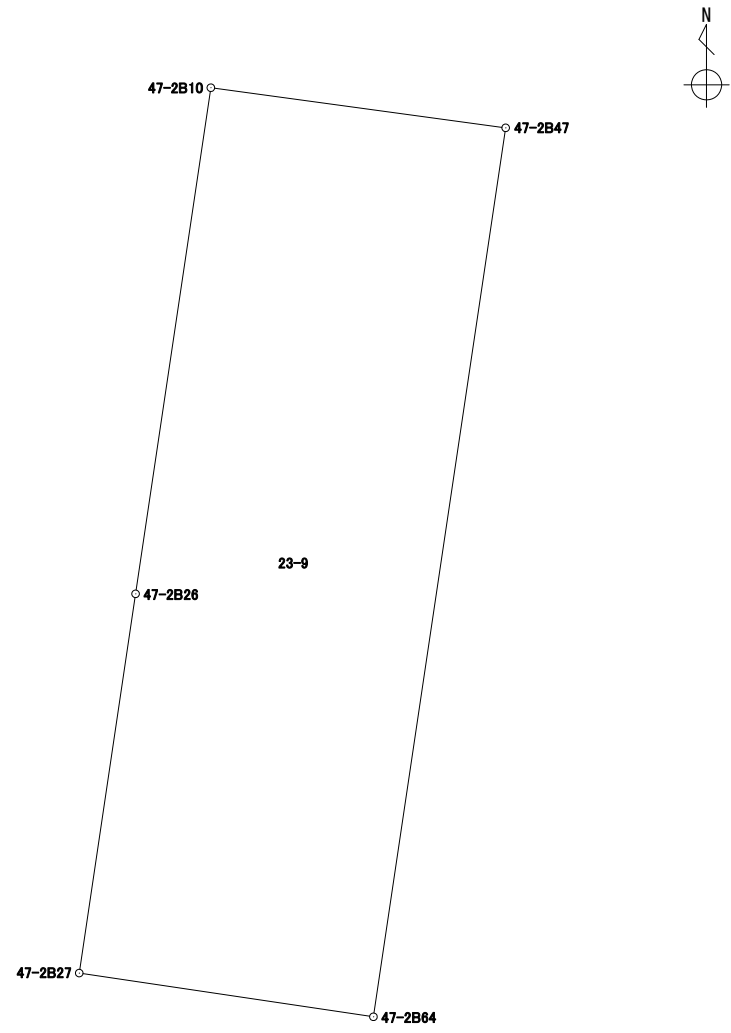
境界点	X	Y	辺長	方向角	備考	
47-2B46	43149.018	-67167.555	2.565	97° 49' 03"		
47-2B10	43148.669	-67165.013	10.127	188° 27' 18"		
47-2B26	43138.652	-67166.502	2.565	278° 40' 36"		
47-2B62	43139.039	-67169.038	10.088	8° 27' 11"		
面積算出公式			面積	25.9317700	街区一画地	47-2-保3
$A=1/2 \sum X_n(Y_{n+1})-Y_n(X_{n+1})$			地積	25.93		

座標面積計算書

世界測地系 (測地成果2011)

地番 23-9

境界点	X	Y	辺長	方向角	備考
47-2B47	43147.875	-67159.177	17.787	188° 27' 37"	
47-2B64	43130.281	-67161.794	5.887	278° 26' 53"	
47-2B27	43131.146	-67167.618	7.588	8° 27' 25"	
47-2B26	43138.652	-67166.502	10.127	8° 27' 18"	
47-2B10	43148.669	-67165.013	5.889	97° 44' 52"	



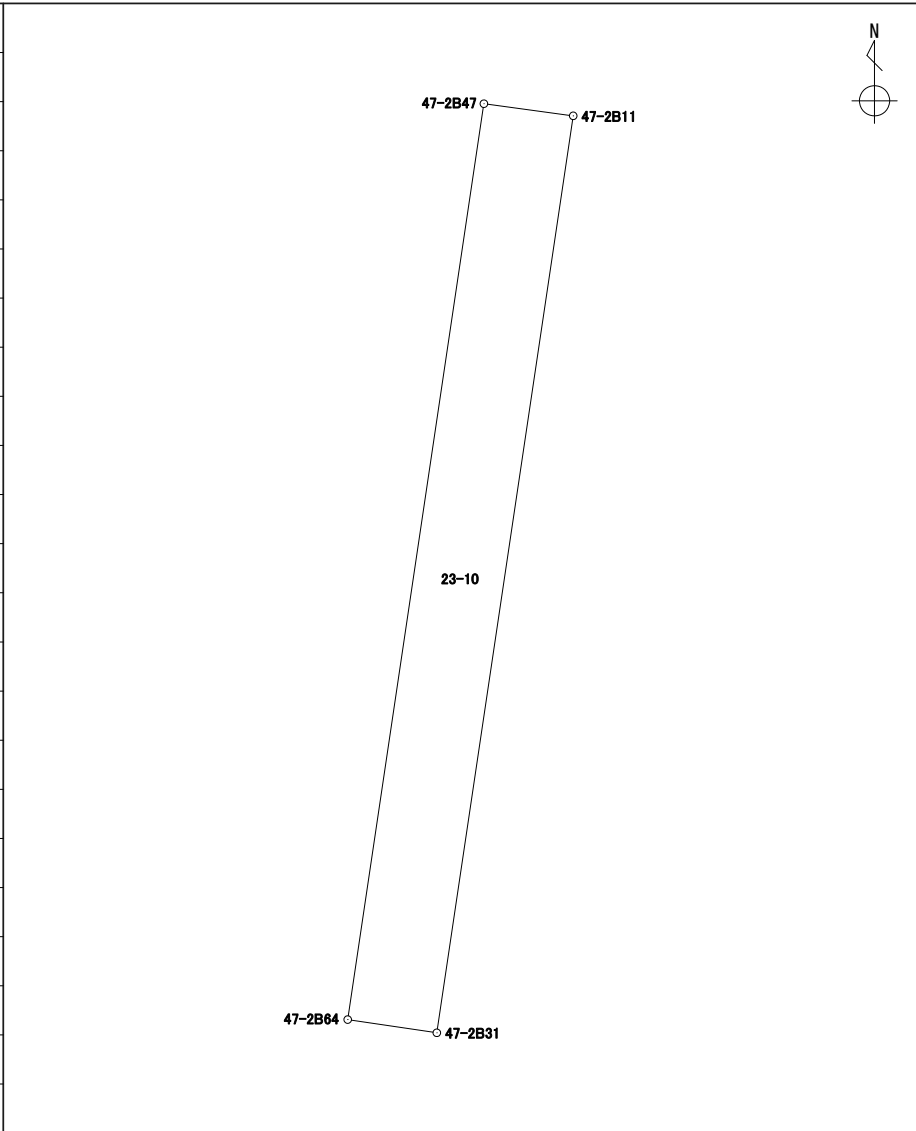
面積算出公式	面積	104.5306105	街区一画地	47-2-2
	$A=1/2 \sum X_n(Y_{n+1}-Y_{n-1})$	地積		

座標面積計算書

世界測地系 (測地成果2011)

地番 23-10

境界点	X	Y	辺長	方向角	備考
47-2B31	43130.027	-67160.081	1.731	278° 26' 03"	
47-2B64	43130.281	-67161.794	17.787	8° 27' 37"	
47-2B47	43147.875	-67159.177	1.731	97° 43' 57"	
47-2B11	43147.642	-67157.461	17.808	188° 27' 36"	



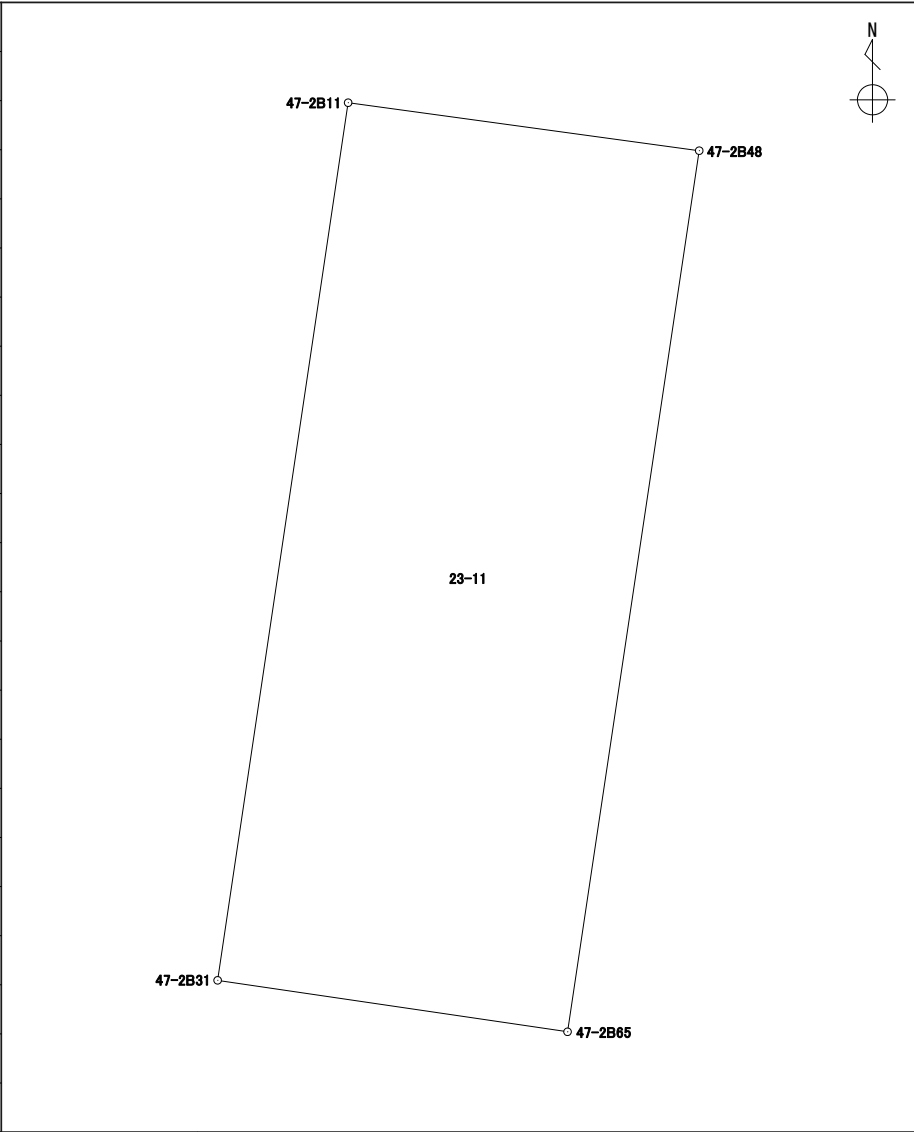
面積算出公式	面積	30.8205200	街区一画地	47-2-保4
$A=1/2 \sum X_n(Y_{n+1}-Y_{n-1})$	地積	30.82		

座標面積計算書

世界測地系 (測地成果2011)

地番 23-11

境界点	X	Y	辺長	方向角	備考
47-2B48	43146.679	-67150.413	17.881	188° 30' 11"	
47-2B65	43128.994	-67153.057	7.099	278° 21' 59"	
47-2B31	43130.027	-67160.081	17.808	8° 27' 36"	
47-2B11	43147.642	-67157.461	7.113	97° 46' 49"	

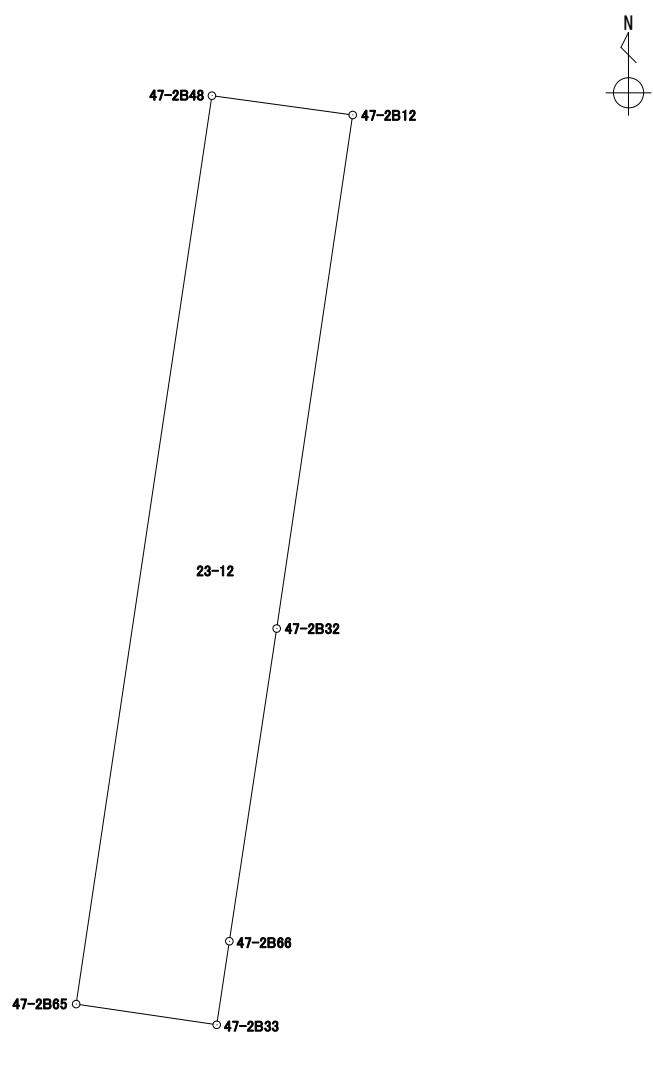


面積算出公式 $A=1/2 \sum X_n(Y_{n+1}-Y_{n-1})$	面積	126.8121360	街区一画地	47-2-3
	地積	126.81		

座標面積計算書

世界測地系 (測地成果2011)

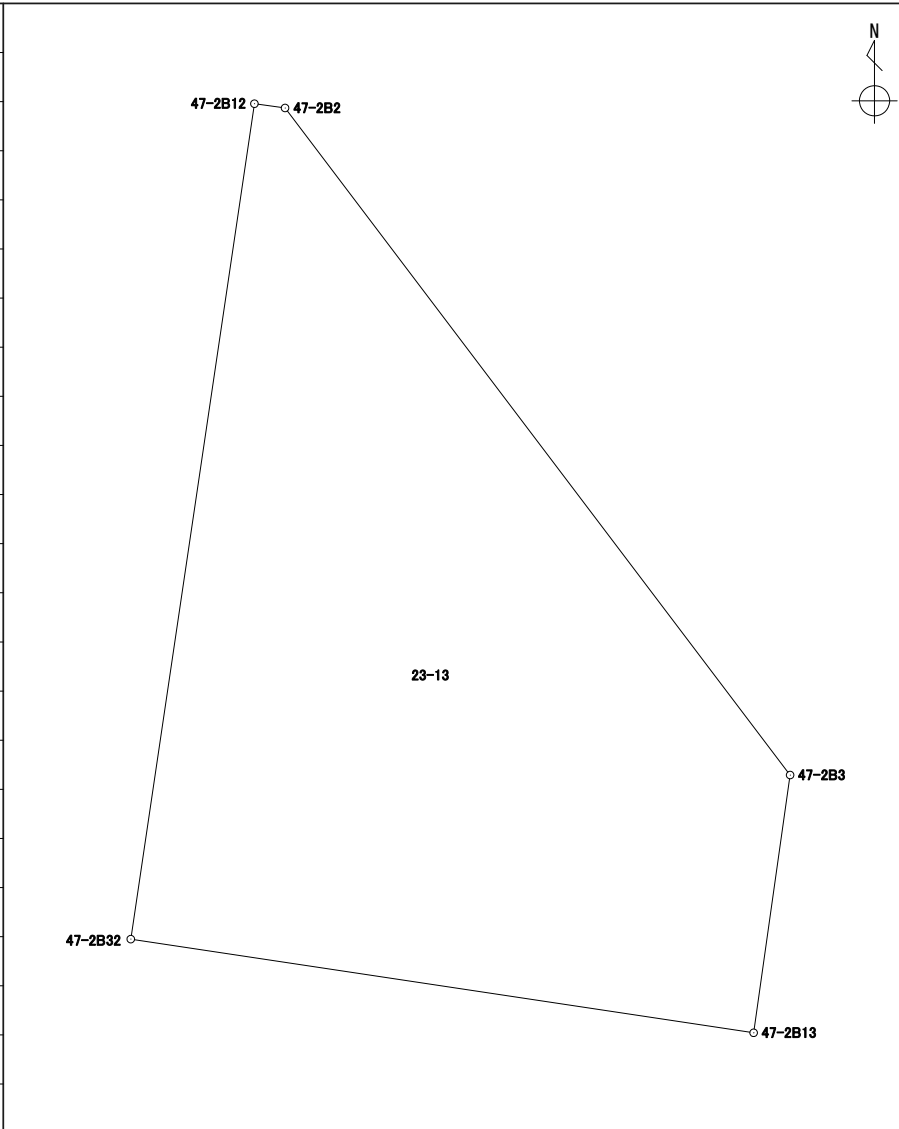
地番 23-12

境界点	X	Y	辺長	方向角	備考		
47-2B32	43136.305	-67149.152	6.157	188° 36' 42"			
47-2B66	43130.217	-67150.074	1.644	188° 36' 11"			
47-2B33	43128.591	-67150.320	2.766	278° 22' 34"			
47-2B65	43128.994	-67153.057	17.881	8° 30' 11"			
47-2B48	43146.679	-67150.413	2.766	97° 47' 25"			
47-2B12	43146.304	-67147.672	10.107	188° 25' 10"			
面積算出公式			面積	49.6371490	街区一画地	47-2-保5	
$A=1/2 \sum X_n(Y_{n+1}-Y_{n-1})$			地積	49.63			

座標面積計算書

世界測地系 (測地成果2011)

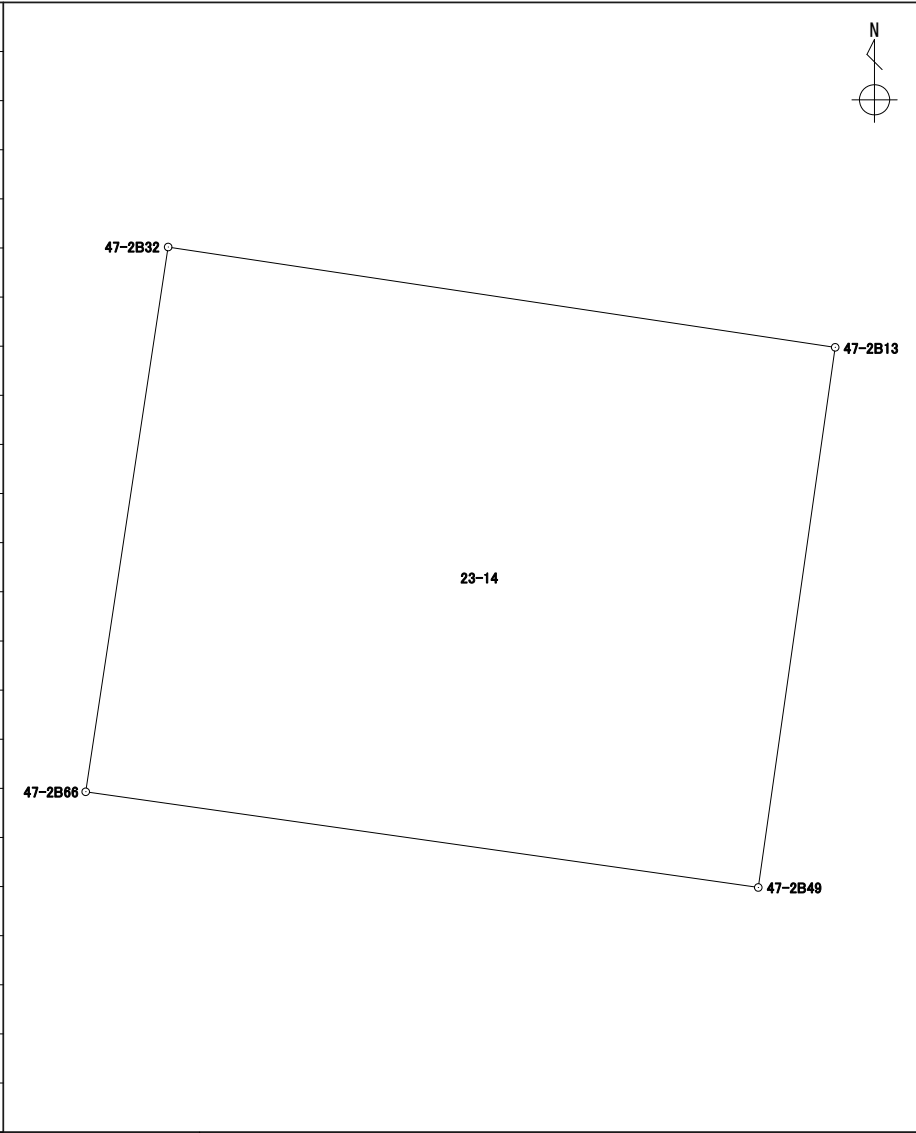
地番 23-13

境界点	X	Y	辺長	方向角	備考				
47-2B12	43146.304	-67147.672	0.370	97° 54' 41"					
47-2B2	43146.253	-67147.305	10.014	142° 51' 53"					
47-2B3	43138.269	-67141.259	3.115	188° 03' 45"					
47-2B13	43135.184	-67141.696	7.539	278° 33' 01"					
47-2B32	43136.305	-67149.152	10.107	8° 25' 10"					
面積算出公式			面積	51.0644030	街区一画地	47-2-4			
$A=1/2 \sum X_n(Y_{n+1})-Y(n-1)$			地積	51.06					

座標面積計算書

世界測地系 (測地成果2011)

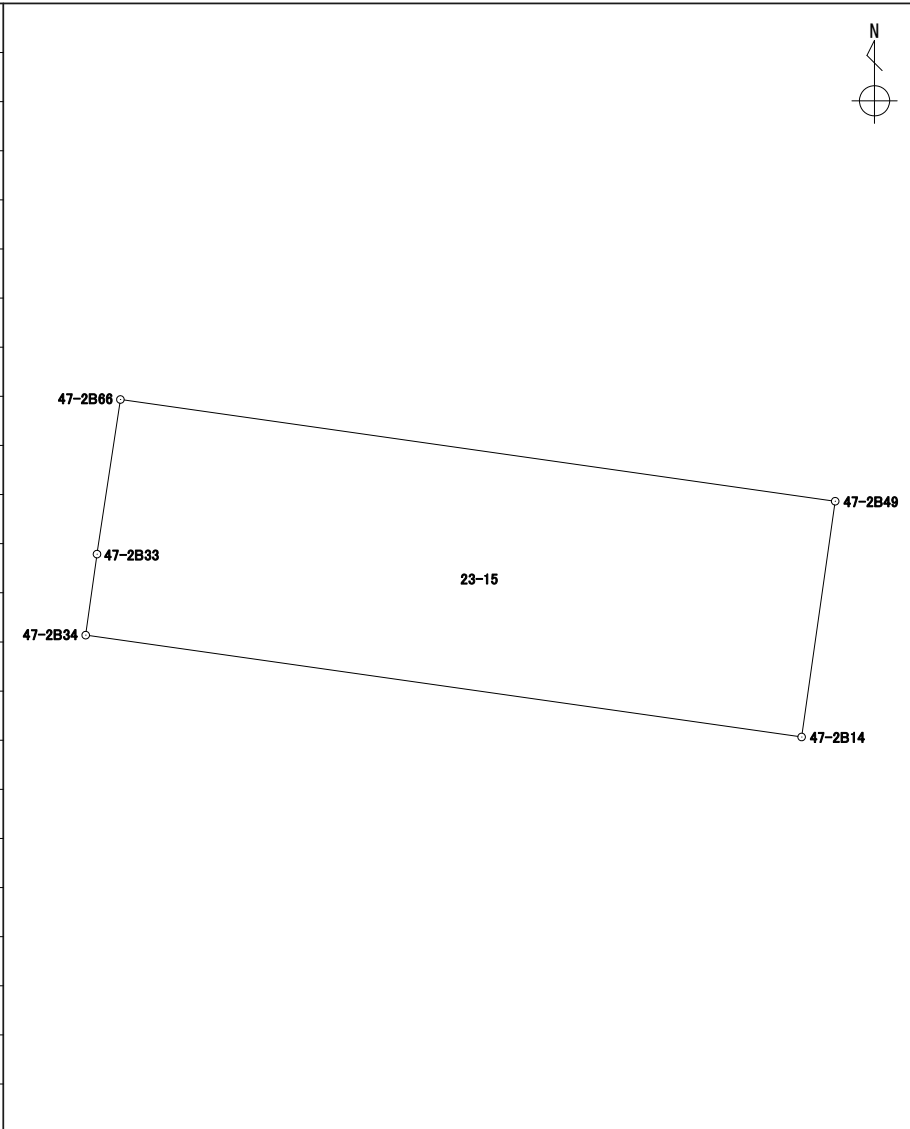
地番 23-14

境界点	X	Y	辺長	方向角	備考		
47-2B32	43136.305	-67149.152	7.539	98° 33' 01"			
47-2B13	43135.184	-67141.696	6.097	188° 06' 27"			
47-2B49	43129.147	-67142.556	7.593	278° 06' 01"			
47-2B66	43130.217	-67150.074	6.157	8° 36' 42"			
面積算出公式			面積	46.3660280	街区一画地	47-2-5	
$A=1/2 \sum X_n(Y_{n+1}-Y_{n-1})$			地積	46.36			

座標面積計算書

世界測地系 (測地成果2011)

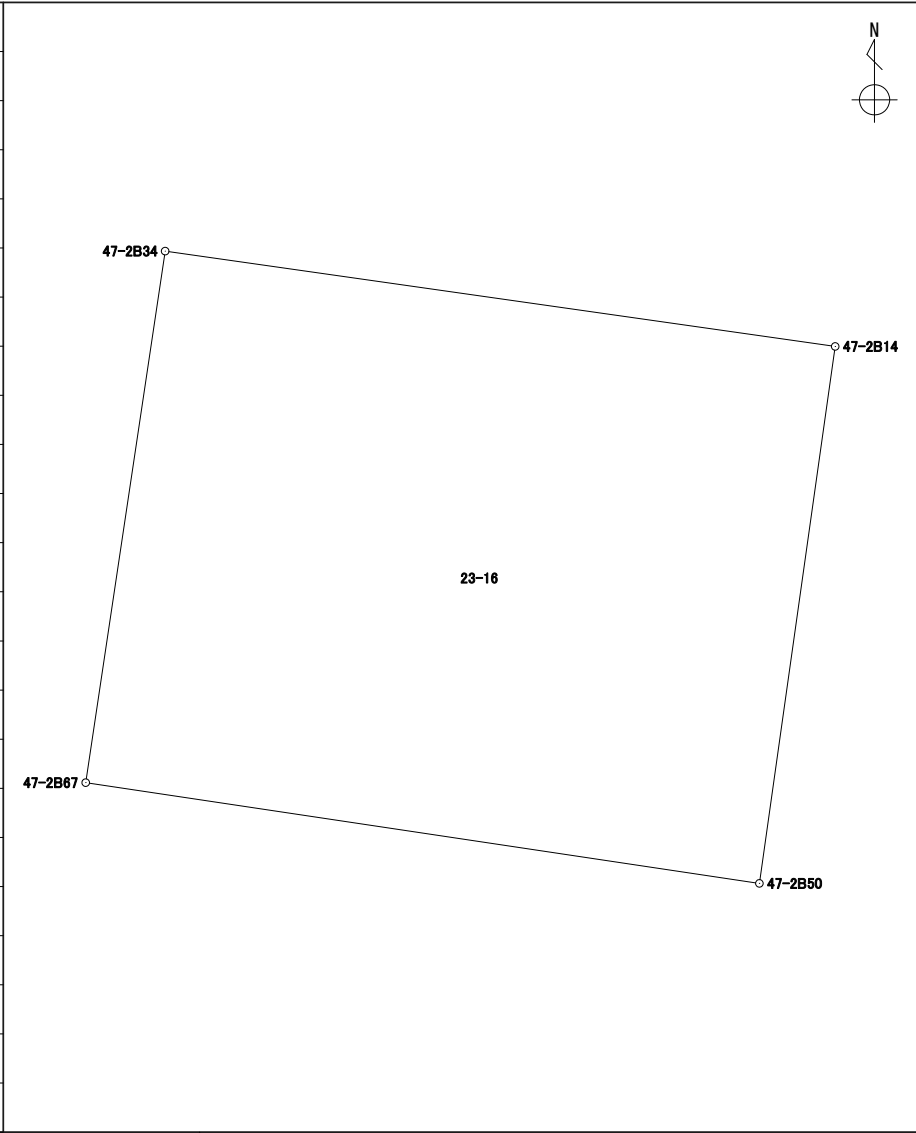
地番 23-15

境界点	X	Y	辺長	方向角	備考		
47-2B34	43127.739	-67150.439	0.860	7° 57' 04"			
47-2B33	43128.591	-67150.320	1.644	8° 36' 11"			
47-2B66	43130.217	-67150.074	7.593	98° 06' 01"			
47-2B49	43129.147	-67142.556	2.504	188° 06' 15"			
47-2B14	43126.668	-67142.909	7.605	278° 05' 42"			
面積算出公式			面積	19.0405925	街区一画地		
$A=1/2 \sum X_n(Y_{n+1}-Y_{n-1})$			地積	19.04			

座標面積計算書

世界測地系 (測地成果2011)

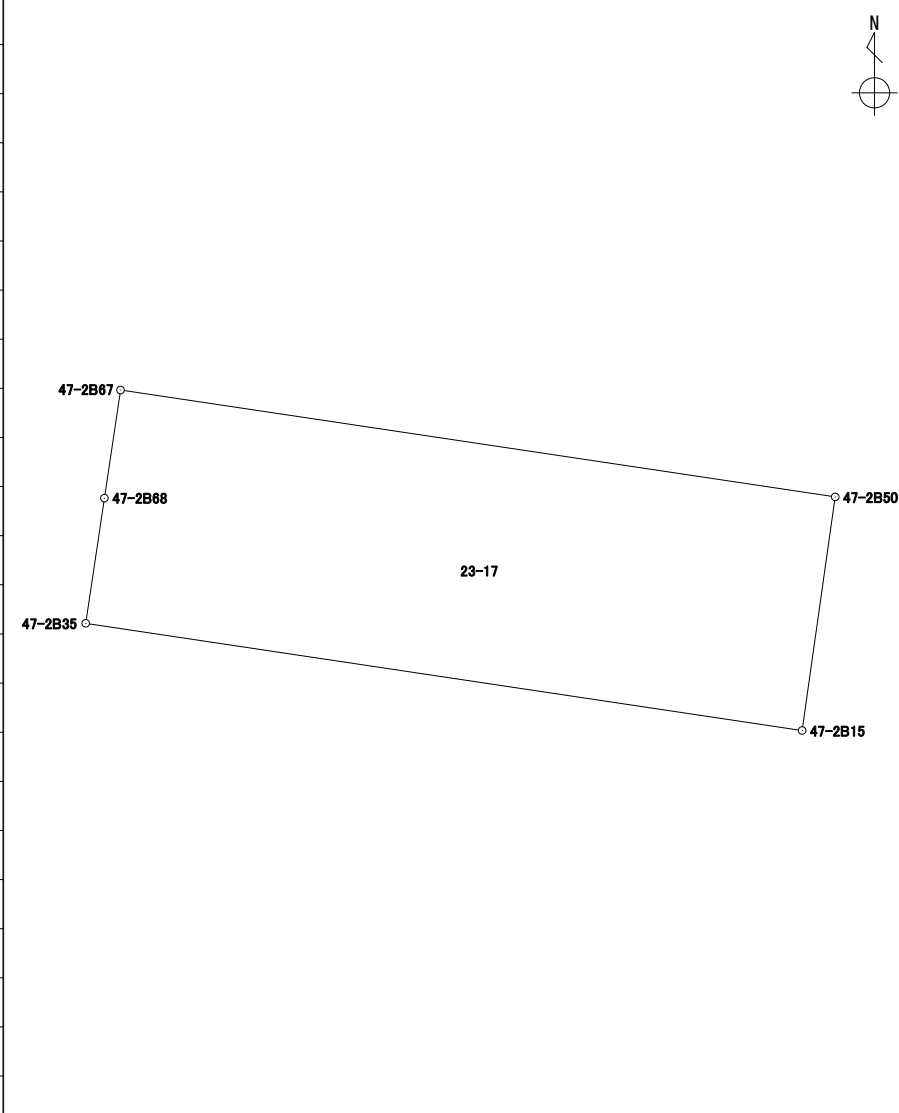
地番	23-16
----	-------

境界点	X	Y	辺長	方向角	備考				
47-2B50	43120.635	-67143.761	7.655	278° 30' 13"					
47-2B67	43121.767	-67151.332	6.038	8° 30' 16"					
47-2B34	43127.739	-67150.439	7.605	98° 05' 42"					
47-2B14	43126.668	-67142.909	6.092	188° 02' 18"					
面積算出公式			面積	46.2829350	街区一画地	47-2-6			
$A=1/2 \sum X_n(Y_{n+1}-Y_{n-1})$			地積	46.28					

座標面積計算書

世界測地系 (測地成果2011)

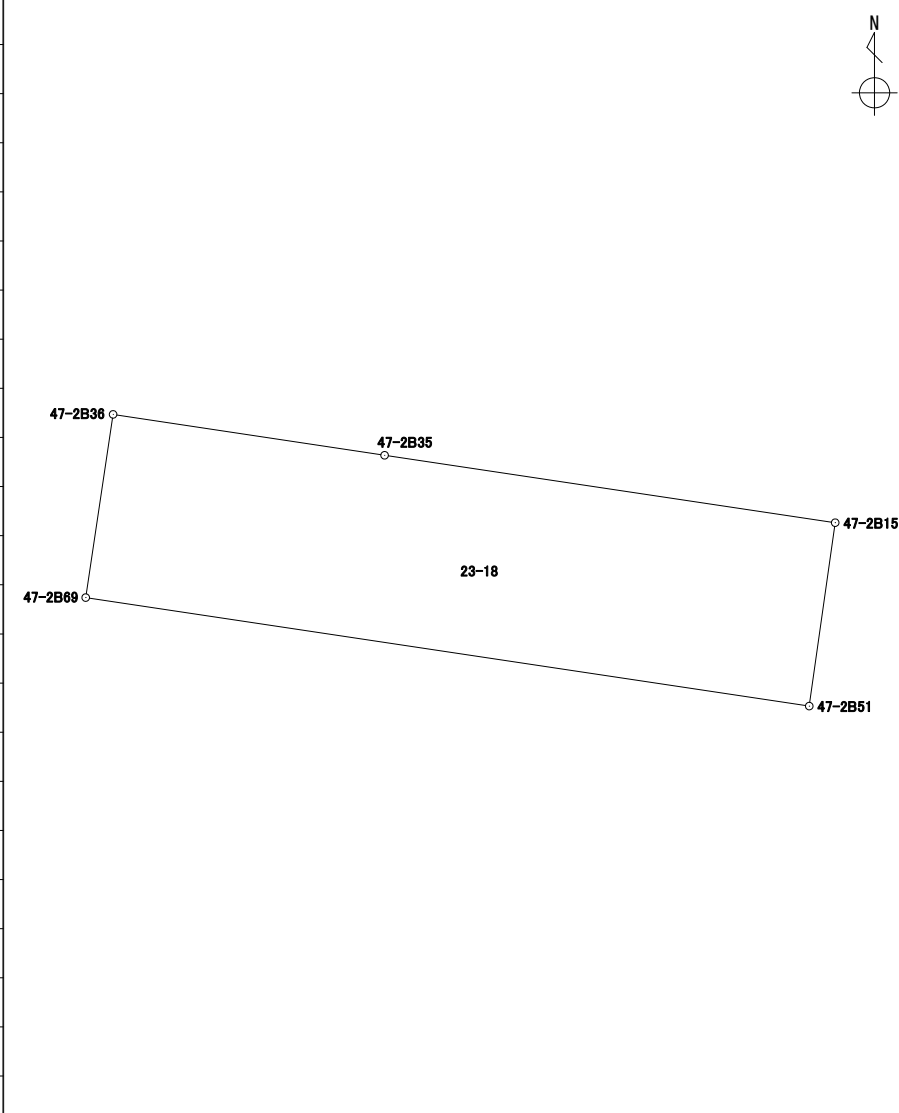
地番	23-17
----	-------

境界点	X	Y	辺長	方向角	備考		
47-2B35	43119.296	-67151.701	1.340	8° 29' 34"			
47-2B68	43120.622	-67151.503	1.157	8° 29' 39"			
47-2B67	43121.767	-67151.332	7.655	98° 30' 13"			
47-2B50	43120.635	-67143.761	2.498	188° 03' 08"			
47-2B15	43118.161	-67144.111	7.674	278° 30' 18"			
面積算出公式			面積	19.1502975	街区一画地	47-2-保7	
$A=1/2 \sum X_n(Y_{(n+1)}-Y_{(n-1)})$			地積	19.15			

座標面積計算書

世界測地系 (測地成果2011)

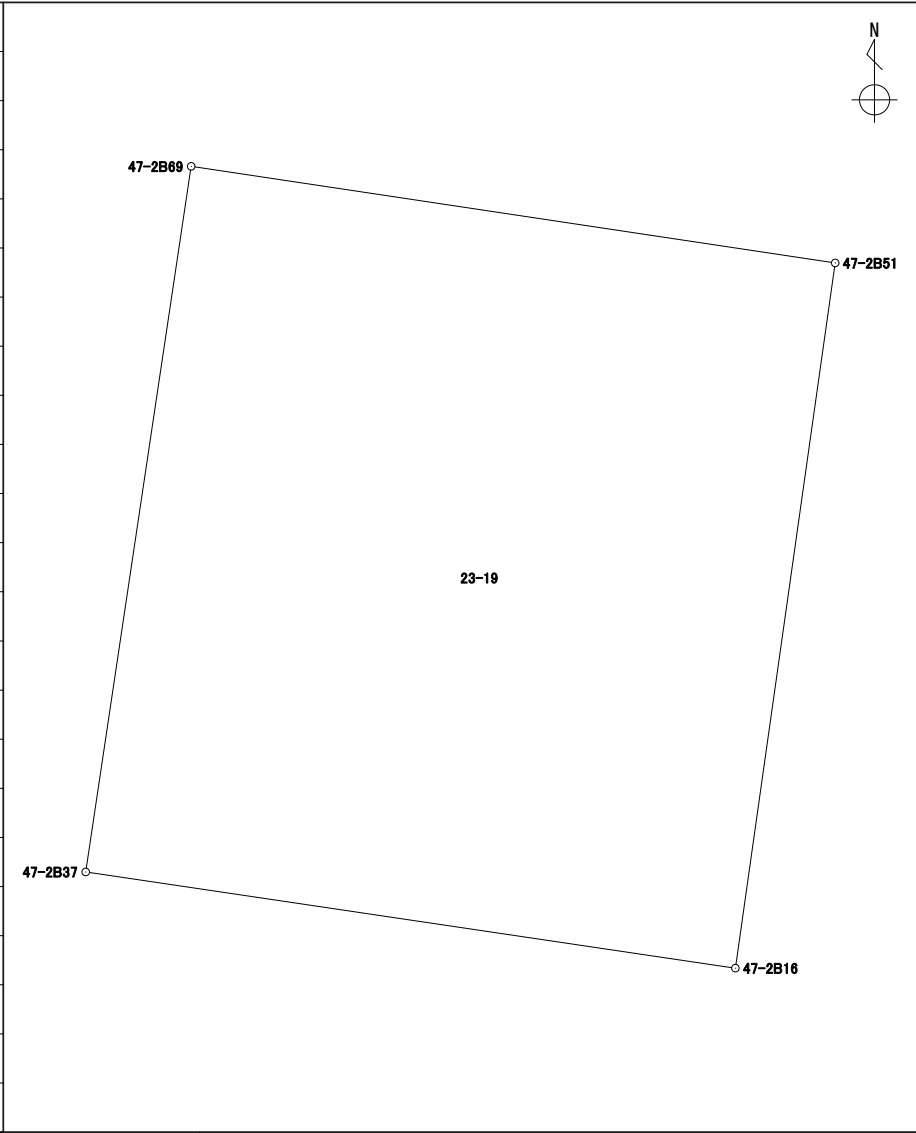
地番	23-18
----	-------

境界点	X	Y	辺長	方向角	備考				
47-2B36	43119.985	-67156.274	4.624	98° 34' 05"					
47-2B35	43119.296	-67151.701	7.674	98° 30' 18"					
47-2B15	43118.161	-67144.111	3.119	188° 03' 08"					
47-2B51	43115.072	-67144.548	12.324	278° 31' 47"					
47-2B69	43116.900	-67156.736	3.119	8° 31' 02"					
面積算出公式			面積	38.3869780	街区一画地	47-2-保14			
$A=1/2 \sum X_n(Y_{(n+1)}-Y_{(n-1)})$			地積	38.38					

座標面積計算書

世界測地系 (測地成果2011)

地番 23-19

境界点	X	Y	辺長	方向角	備考				
47-2B69	43116.900	-67156.736	12.324	98° 31' 47"					
47-2B51	43115.072	-67144.548	13.477	188° 03' 26"					
47-2B16	43101.728	-67146.437	12.429	278° 25' 10"					
47-2B37	43103.548	-67158.733	13.500	8° 30' 23"					
面積算出公式			面積	166.9502480	街区一画地			47-2-7	
$A=1/2 \sum X_n(Y_{n+1})-Y(n-1))$			地積	166.95					

座標面積計算書

世界測地系 (測地成果2011)

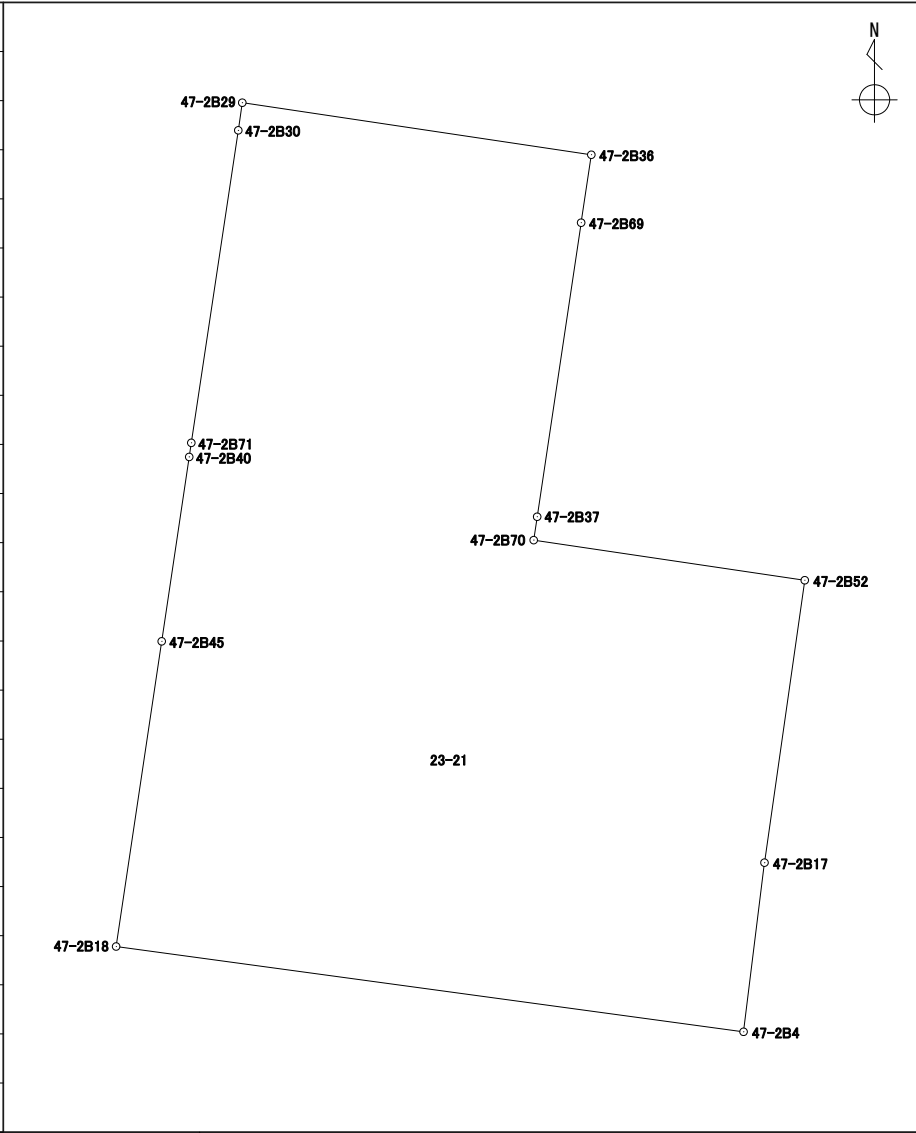
地番 23-20

境界点	X	Y	辺長	方向角	備考		
47-2B37	43103.548	-67158.733	12.429	98° 25' 10"			
47-2B16	43101.728	-67146.437	1.073	187° 42' 27"			
47-2B52	43100.664	-67146.581	12.445	278° 25' 07"			
47-2B70	43102.486	-67158.892	1.073	8° 30' 54"			
面積算出公式			面積	13.3545020	街区一画地	47-2-保15	
$A=1/2 \sum X_n(Y_{n+1})-Y(n-1))$			地積	13.35			

座標面積計算書

世界測地系 (測地成果2011)

地番 23-21

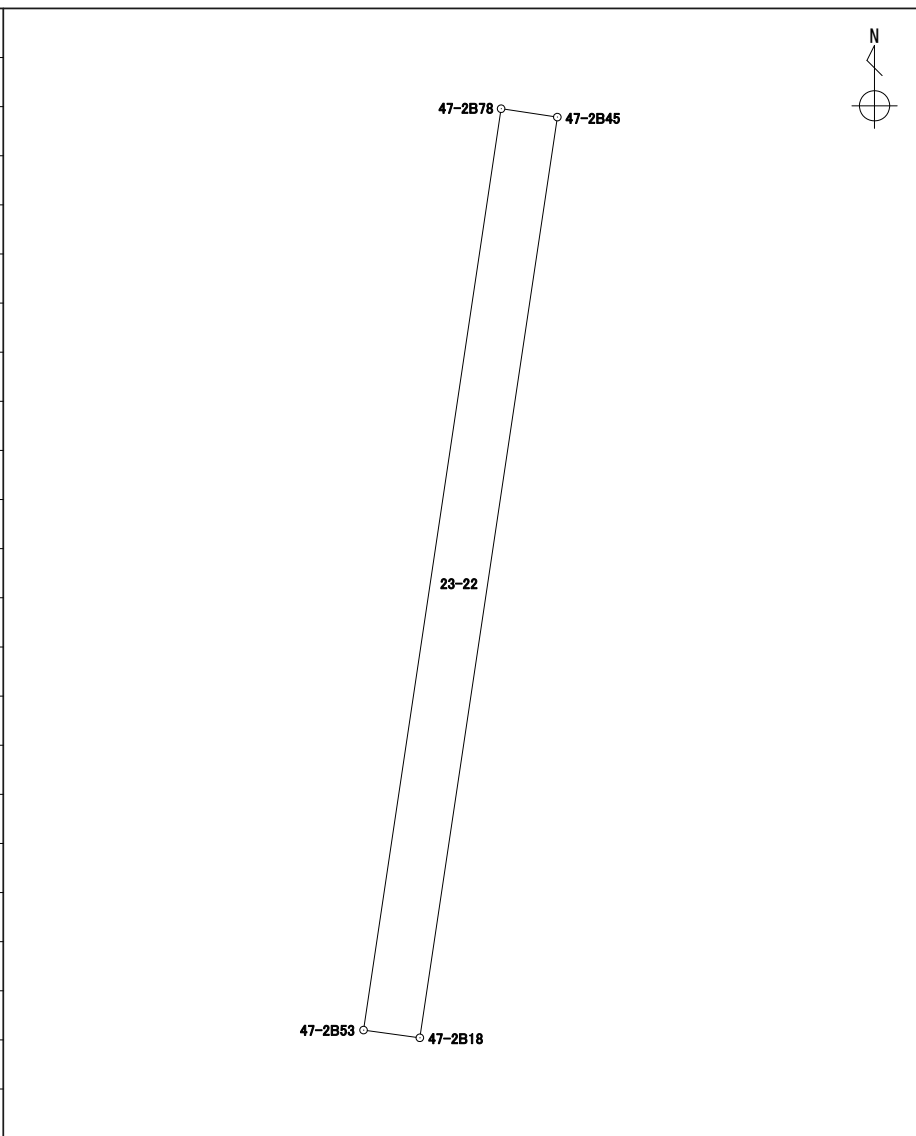
境界点	X	Y	辺長	方向角	備考		
47-2B29	43122.348	-67172.126	16.027	98° 28' 42"			
47-2B36	43119.985	-67156.274	3.119	188° 31' 02"			
47-2B69	43116.900	-67156.736	13.500	188° 30' 23"			
47-2B37	43103.548	-67158.733	1.073	188° 30' 54"			
47-2B70	43102.486	-67158.892	12.445	98° 25' 07"			
47-2B52	43100.664	-67146.581	12.953	188° 07' 01"			
47-2B17	43087.840	-67148.410	7.737	187° 03' 35"			
47-2B4	43080.161	-67149.361	28.755	277° 44' 18"			
47-2B18	43084.033	-67177.855	14.010	8° 29' 46"			
47-2B45	43097.890	-67175.785	8.466	8° 29' 00"			
47-2B40	43106.264	-67174.536	0.648	8° 31' 04"			
47-2B71	43106.905	-67174.440	14.347	8° 32' 45"			
47-2B30	43121.093	-67172.308	1.268	8° 15' 05"			
面積算出公式			面積	879.6760045	街区一画地	47-2-8	
$A=1/2 \sum X_n(Y_{n+1}-Y_{n-1})$			地積	879.67			

座標面積計算書

世界測地系 (測地成果2011)

地番	23-22
----	-------

境界点	X	Y	辺長	方向角	備考
47-2B18	43084.033	-67177.855	0.854	277° 47' 54"	
47-2B53	43084.149	-67178.702	14.020	8° 29' 39"	
47-2B78	43098.016	-67176.631	0.855	98° 28' 16"	
47-2B45	43097.890	-67175.785	14.010	188° 29' 46"	

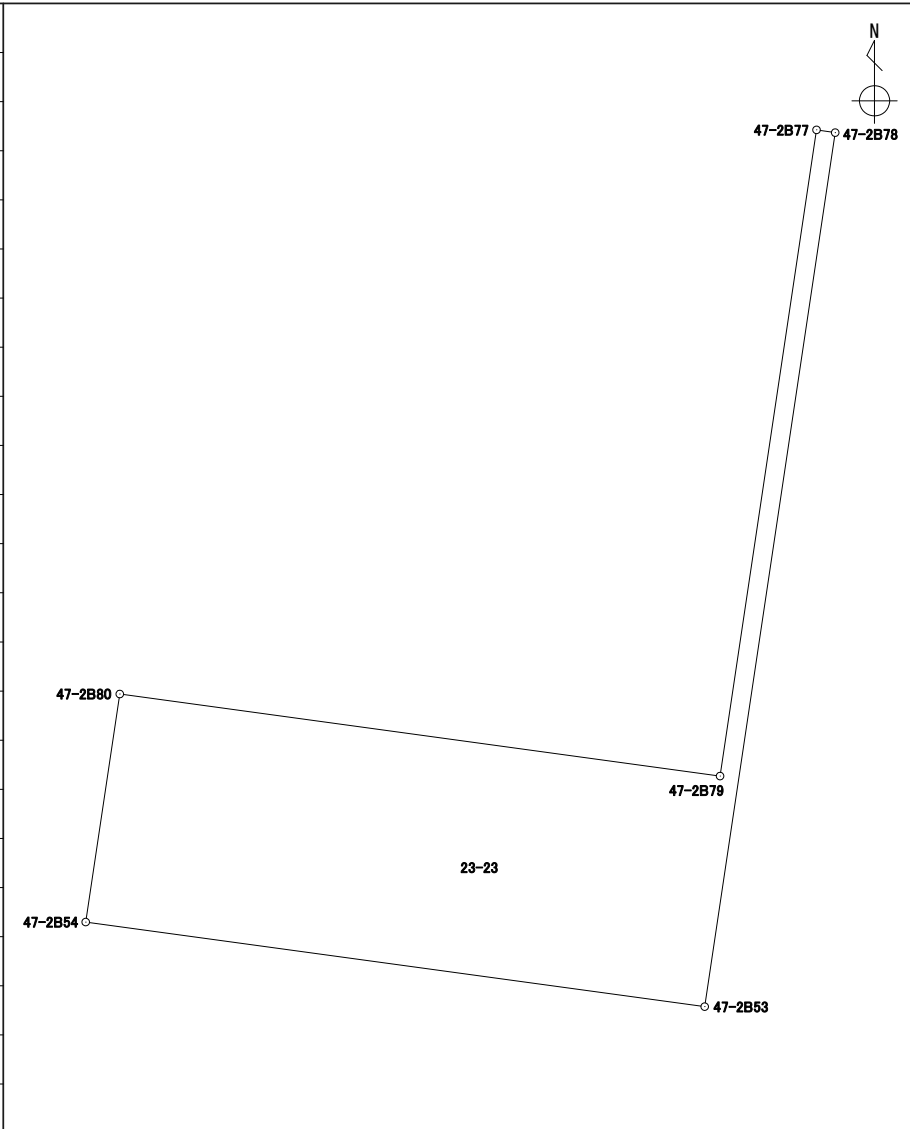


面積算出公式	面積	11.9847135	街区一画地	47-2-保24
$A=1/2 \sum X_n(Y_{n+1}-Y_{n-1})$	地積	11.98		

座標面積計算書

世界測地系 (測地成果2011)

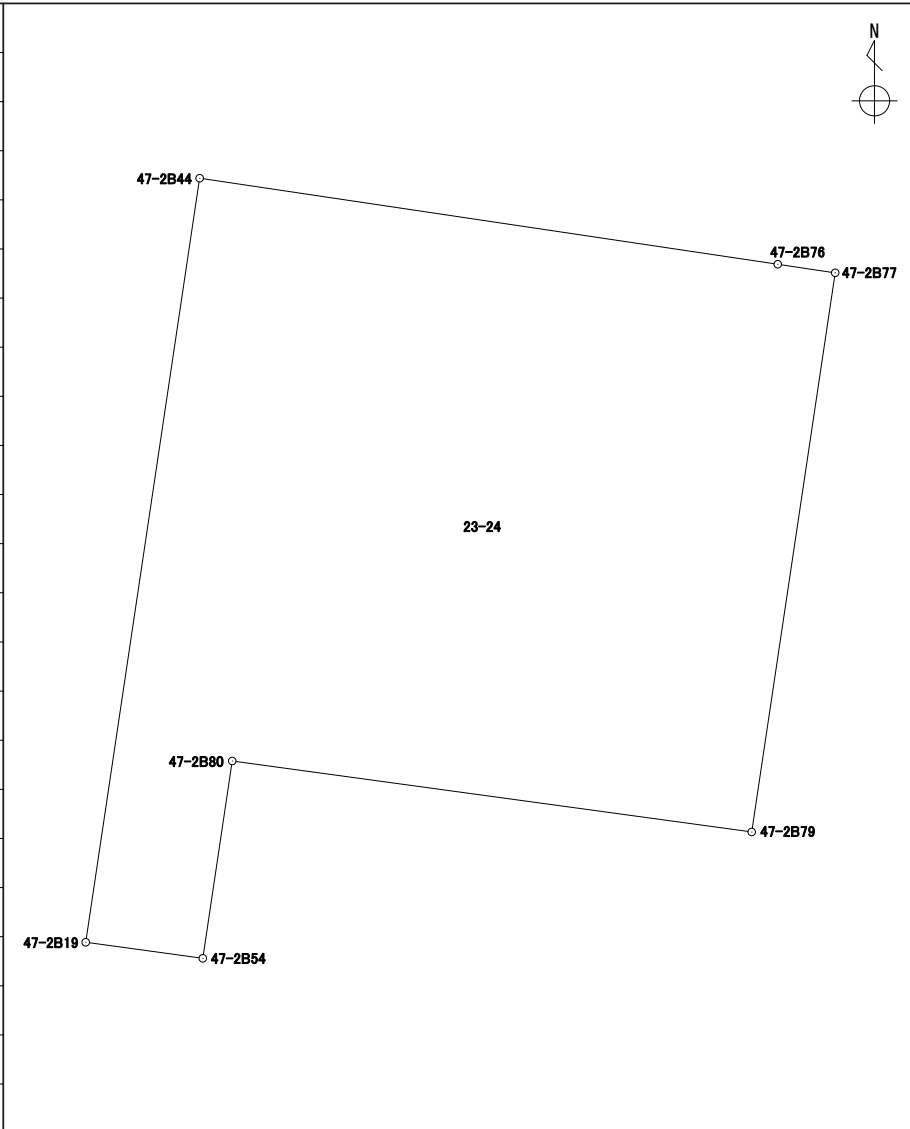
地番 23-23

境界点	X	Y	辺長	方向角	備考		
47-2B53	43084.149	-67178.702	9.914	277° 46' 46"			
47-2B54	43085.491	-67188.525	3.658	8° 30' 16"			
47-2B80	43089.109	-67187.984	9.614	97° 46' 58"			
47-2B79	43087.807	-67178.458	10.366	8° 29' 34"			
47-2B77	43098.060	-67176.927	0.299	98° 27' 18"			
47-2B78	43098.016	-67176.631	14.020	188° 29' 39"			
面積算出公式			面積	39.3619270	街区一画地		
$A=1/2 \sum X_n(Y_{n+1}-Y_{n-1})$			地積	39.36			

座標面積計算書

世界測地系 (測地成果2011)

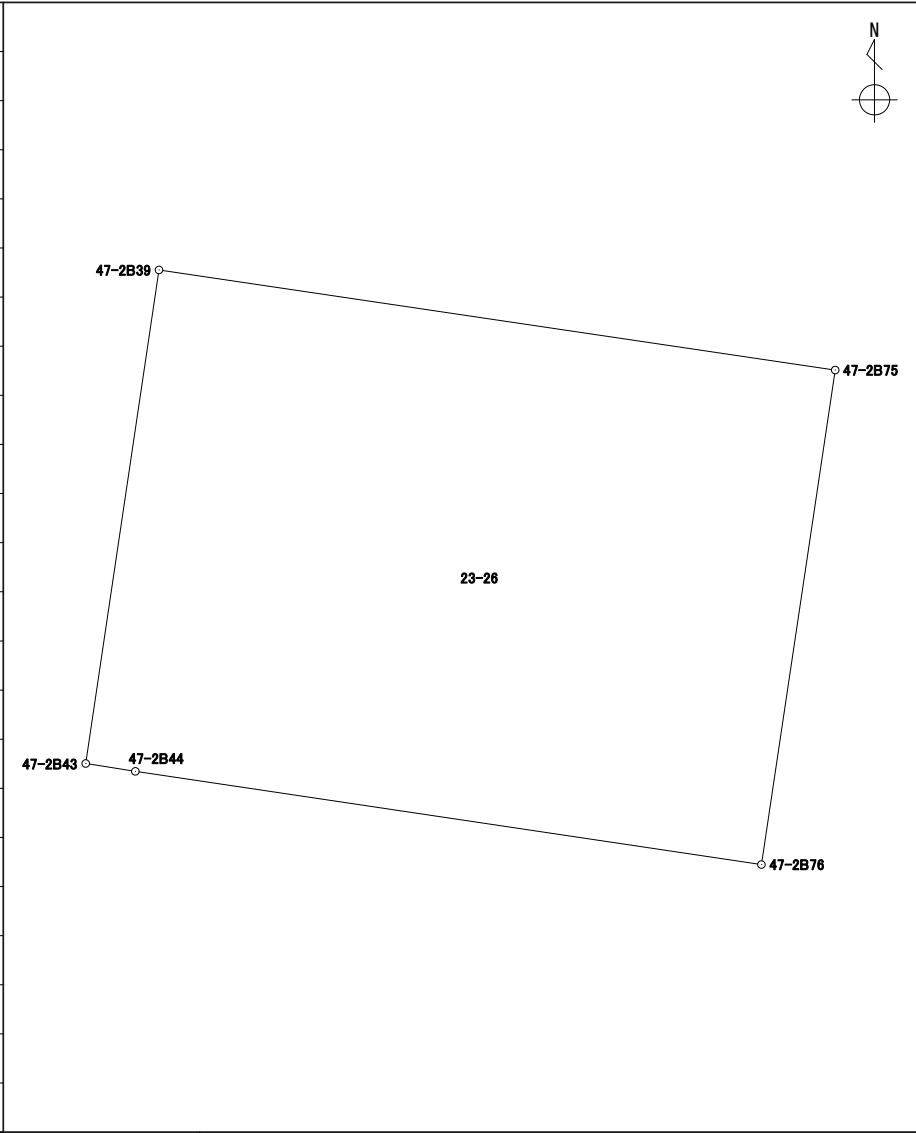
地番	23-24
----	-------

境界点	X	Y	辺長	方向角	備考				
47-2B44	43099.795	-67188.582	10.717	98° 28' 00"					
47-2B76	43098.217	-67177.981	1.065	98° 28' 20"					
47-2B77	43098.060	-67176.927	10.366	188° 29' 34"					
47-2B79	43087.807	-67178.458	9.614	277° 46' 58"					
47-2B80	43089.109	-67187.984	3.658	188° 30' 16"					
47-2B54	43085.491	-67188.525	2.167	277° 47' 50"					
47-2B19	43085.785	-67190.672	14.165	8° 29' 05"					
面積算出公式			面積	130.9055025	街区一画地	47-2-9			
$A=1/2 \sum X_n(Y_{(n+1)}-Y_{(n-1)})$			地積	130.90					

座標面積計算書

世界測地系 (測地成果2011)

地番 23-26

境界点	X	Y	辺長	方向角	備考				
47-2B75	43106.589	-67176.732	8.464	188° 29' 07"					
47-2B76	43098.217	-67177.981	10.717	278° 28' 00"					
47-2B44	43099.795	-67188.582	0.851	278° 59' 12"					
47-2B43	43099.928	-67189.423	8.447	8° 26' 51"					
47-2B39	43108.284	-67188.182	11.574	98° 25' 14"					
面積算出公式			面積	97.8959965	街区一画地			47-2-10	
$A=1/2 \sum X_n(Y_{(n+1)}-Y_{(n-1)})$			地積	97.89					

座標面積計算書

世界測地系 (測地成果2011)

地番	23-27
----	-------

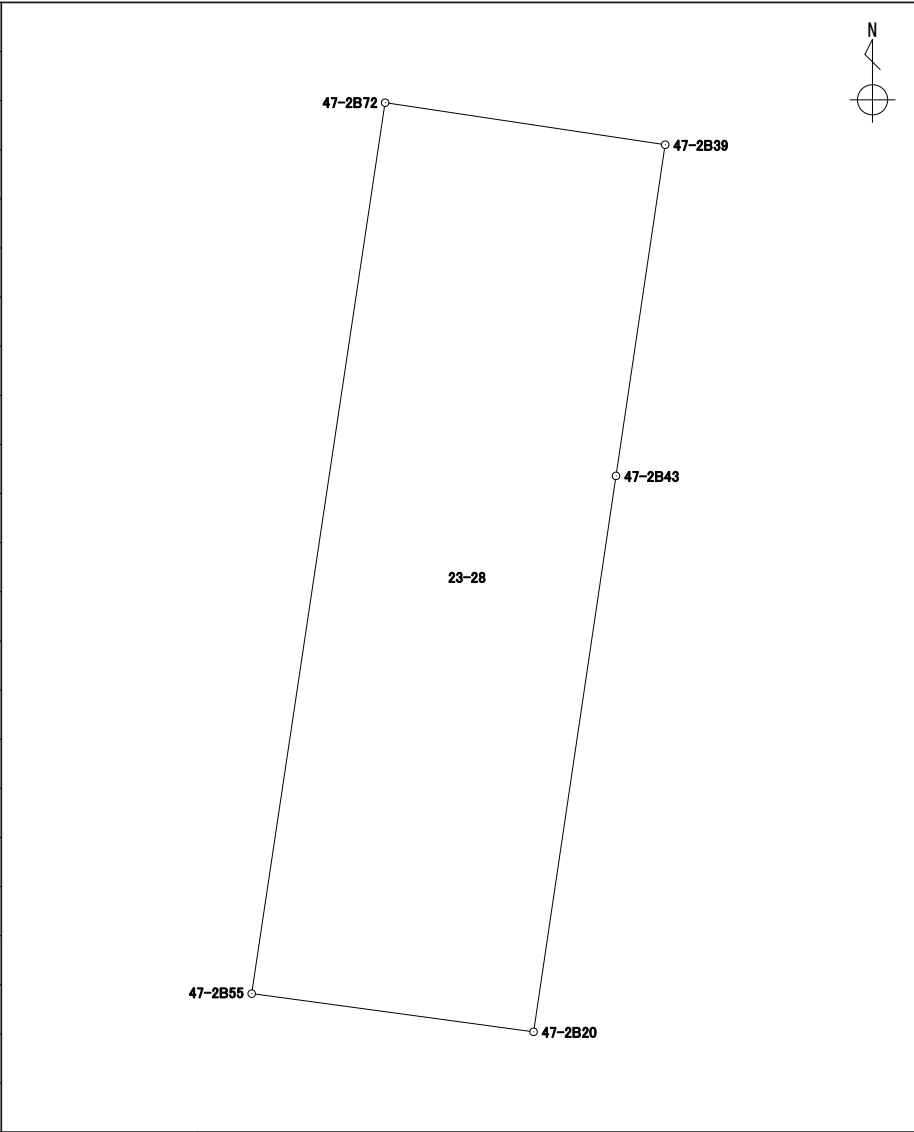
境界点	X	Y	辺長	方向角	備考	
47-2B43	43099.928	-67189.423	0.851	98° 59' 12"		
47-2B44	43099.795	-67188.582	14.165	188° 29' 05"		
47-2B19	43085.785	-67190.672	0.839	277° 44' 04"		
47-2B20	43085.898	-67191.504	14.183	8° 26' 13"		
面積算出公式			面積	11.9842465	街区一画地	
$A=1/2 \sum X_n(Y_{n+1})-Y_n(X_{n+1})$			地積	11.98		

座標面積計算書

世界測地系（測地成果2011）

地番	23-28
----	-------

境界点	X	Y	辺長	方向角	備考
47-2B55	43086.861	-67198.619	22.734	8° 31' 09"	
47-2B72	43109.345	-67195.251	7.148	98° 32' 09"	
47-2B39	43108.284	-67188.182	8.447	188° 26' 51"	
47-2B43	43099.928	-67189.423	14.183	188° 26' 13"	
47-2B20	43085.898	-67191.504	7.179	277° 42' 29"	

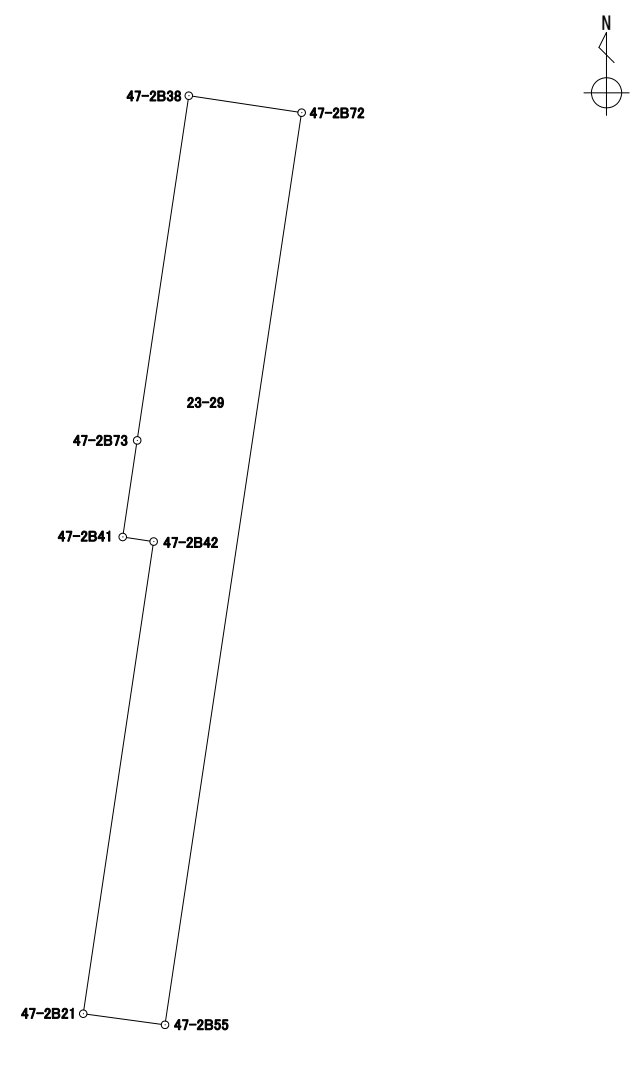


面積算出公式	面積	162.4829630	街区一画地	47-2-11
$A=1/2 \sum X_n(Y_{n+1})-Y_n(X_{n+1})$	地積	162.48		

座標面積計算書

世界測地系 (測地成果2011)

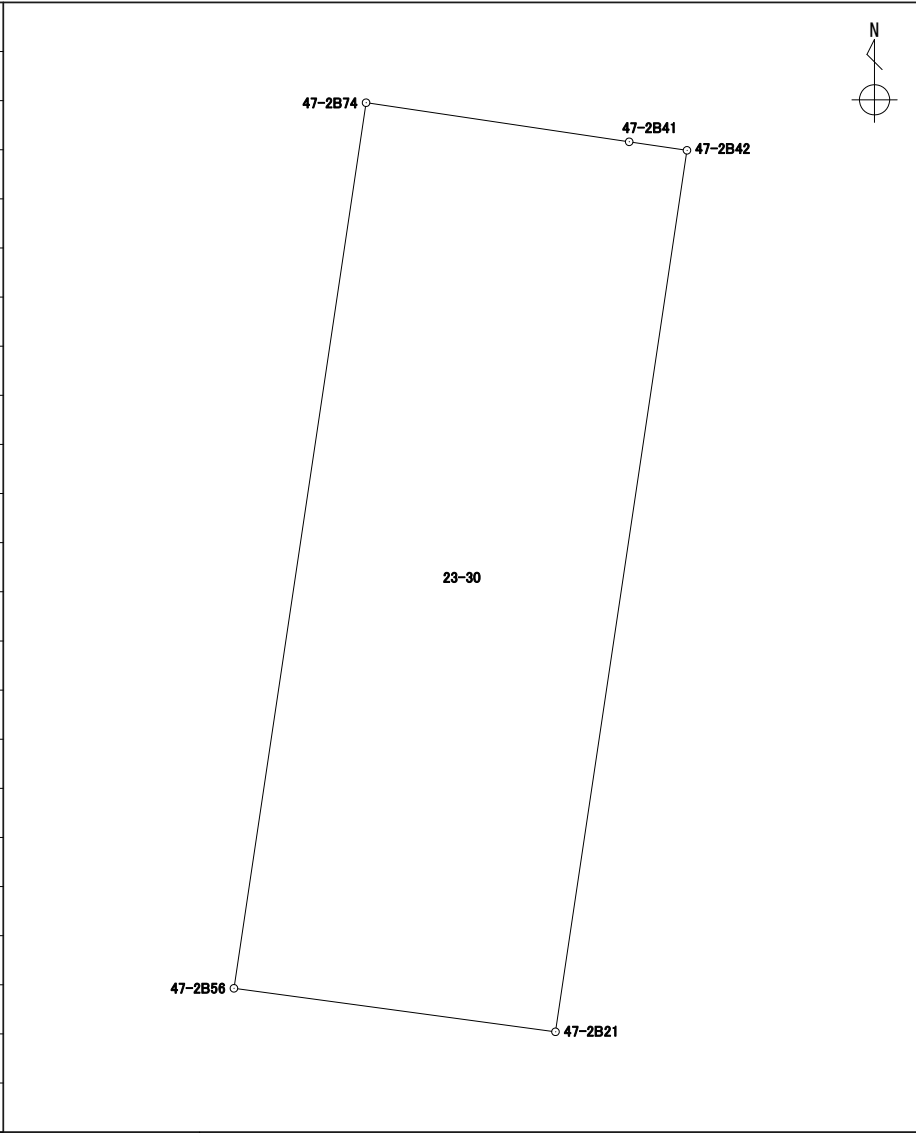
地番 23-29

境界点	X	Y	辺長	方向角	備考		
47-2B38	43109.763	-67198.033	2.813	98° 32' 42"			
47-2B72	43109.345	-67195.251	22.734	188° 31' 09"			
47-2B55	43086.861	-67198.619	2.034	277° 42' 43"			
47-2B21	43087.134	-67200.635	11.767	8° 29' 00"			
47-2B42	43098.773	-67198.899	0.771	278° 25' 27"			
47-2B41	43098.886	-67199.662	2.406	8° 31' 51"			
47-2B73	43101.266	-67199.305	8.591	8° 30' 50"			
面積算出公式			面積	54.8833075	街区一画地	47-2-保10	
$A=1/2 \sum X_n(Y_{n+1}-Y_{n-1})$			地積	54.88			

座標面積計算書

世界測地系 (測地成果2011)

地番 23-30

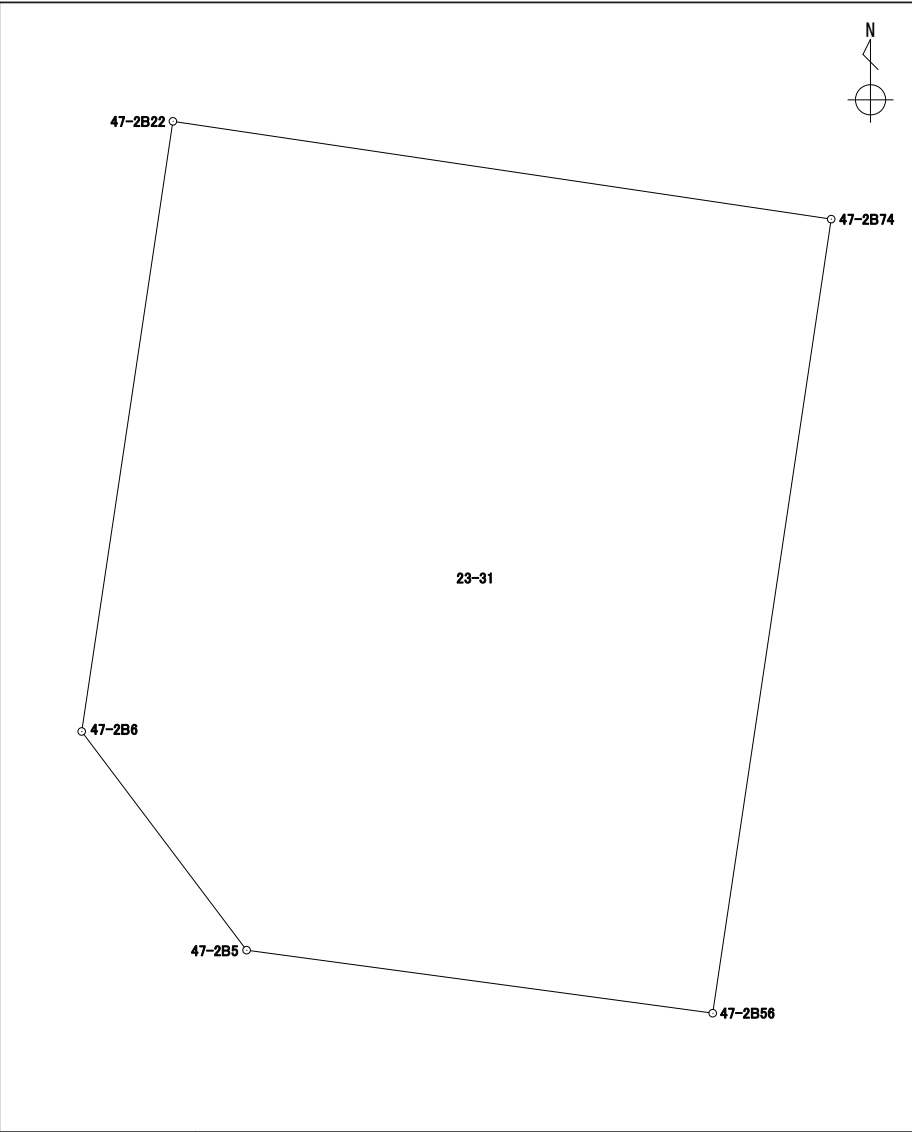
境界点	X	Y	辺長	方向角	備考				
47-2B21	43087.134	-67200.635	4.285	277° 41' 50"					
47-2B56	43087.708	-67204.882	11.823	8° 29' 14"					
47-2B74	43099.402	-67203.137	3.513	98° 26' 46"					
47-2B41	43098.886	-67199.662	0.771	98° 25' 27"					
47-2B42	43098.773	-67198.899	11.767	188° 29' 00"					
面積算出公式			面積	50.5415205	街区一画地			47-2-保11	
$A=1/2 \sum X_n(Y_{n+1}-Y_{n-1})$			地積	50.54					

座標面積計算書

世界測地系 (測地成果2011)

地番 23-31

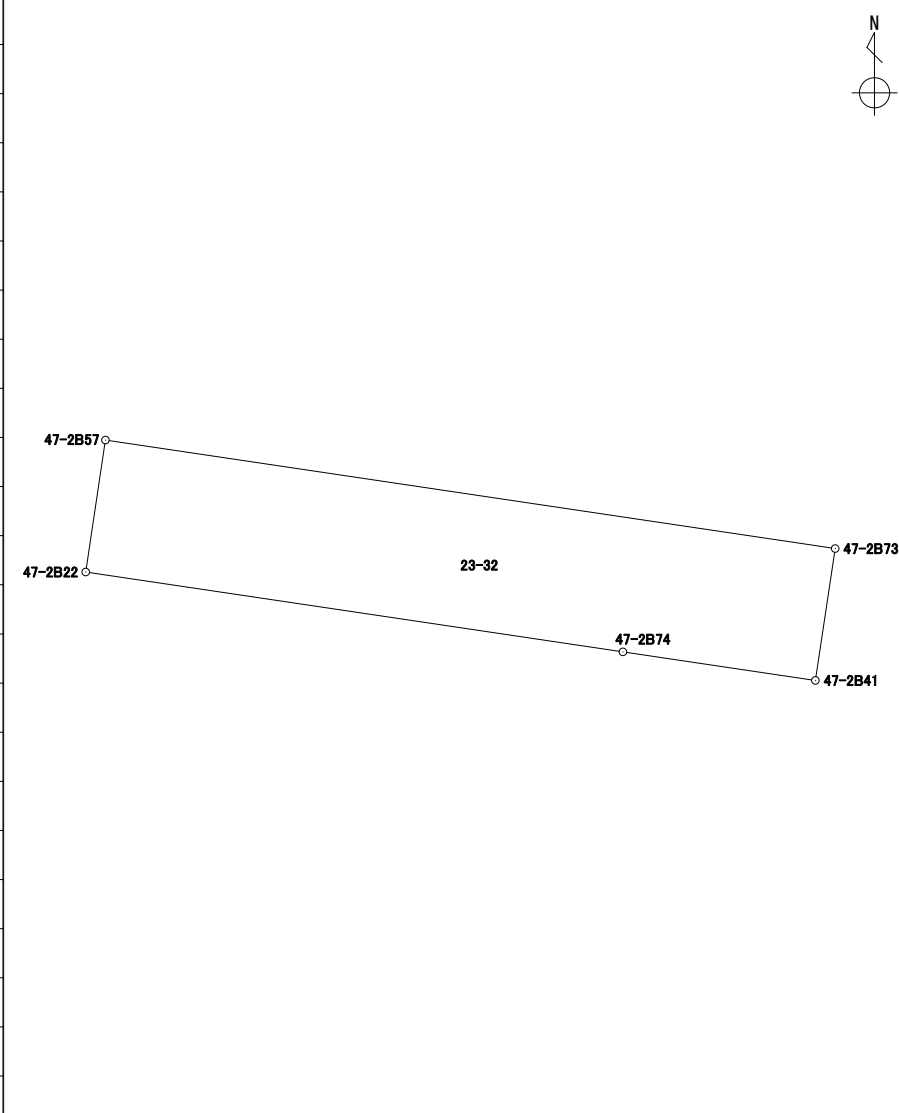
境界点	X	Y	辺長	方向角	備考	
47-2B74	43099.402	-67203.137	11.823	188° 29' 14"		
47-2B56	43087.708	-67204.882	6.928	277° 41' 51"		
47-2B5	43088.636	-67211.748	4.034	322° 58' 46"		
47-2B6	43091.857	-67214.177	9.085	8° 30' 23"		
47-2B22	43100.843	-67212.833	9.802	98° 27' 12"		
面積算出公式	A=1/2 Σ Xn(Y(n+1)-Y(n-1))		面積	112.4309845	街区一画地	47-2-12
			地積	112.43		



座標面積計算書

世界測地系 (測地成果2011)

地番 23-32

境界点	X	Y	辺長	方向角	備考		
47-2B22	43100.843	-67212.833	2.407	8° 30' 13"			
47-2B57	43103.224	-67212.477	13.316	98° 27' 18"			
47-2B73	43101.266	-67199.305	2.406	188° 31' 51"			
47-2B41	43098.886	-67199.662	3.513	278° 26' 46"			
47-2B74	43099.402	-67203.137	9.802	278° 27' 12"			
面積算出公式			面積	32.0547740	街区一画地	47-2-保12	
$A=1/2 \sum X_n(Y_{(n+1)}-Y_{(n-1)})$			地積	32.05			

座標面積計算書

世界測地系 (測地成果2011)

地番 23-33

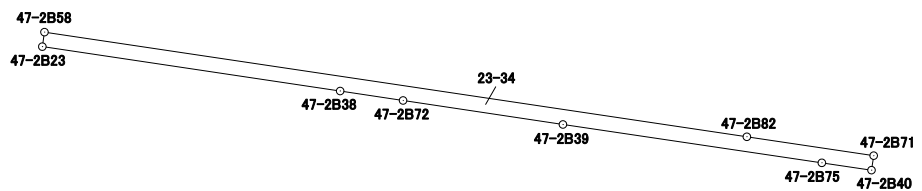
境界点	X	Y	辺長	方向角	備考		
47-2B73	43101.266	-67199.305	13.316	278° 27' 18"			
47-2B57	43103.224	-67212.477	8.596	8° 30' 56"			
47-2B23	43111.726	-67211.204	13.316	98° 28' 37"			
47-2B38	43109.763	-67198.033	8.591	188° 30' 50"			
面積算出公式			面積	114.4459005	街区一画地	47-2-13	
$A=1/2 \sum X_n(Y_{n+1}-Y_{n-1})$			地積	114.44			

座標面積計算書

世界測地系 (測地成果2011)

地番 23-34

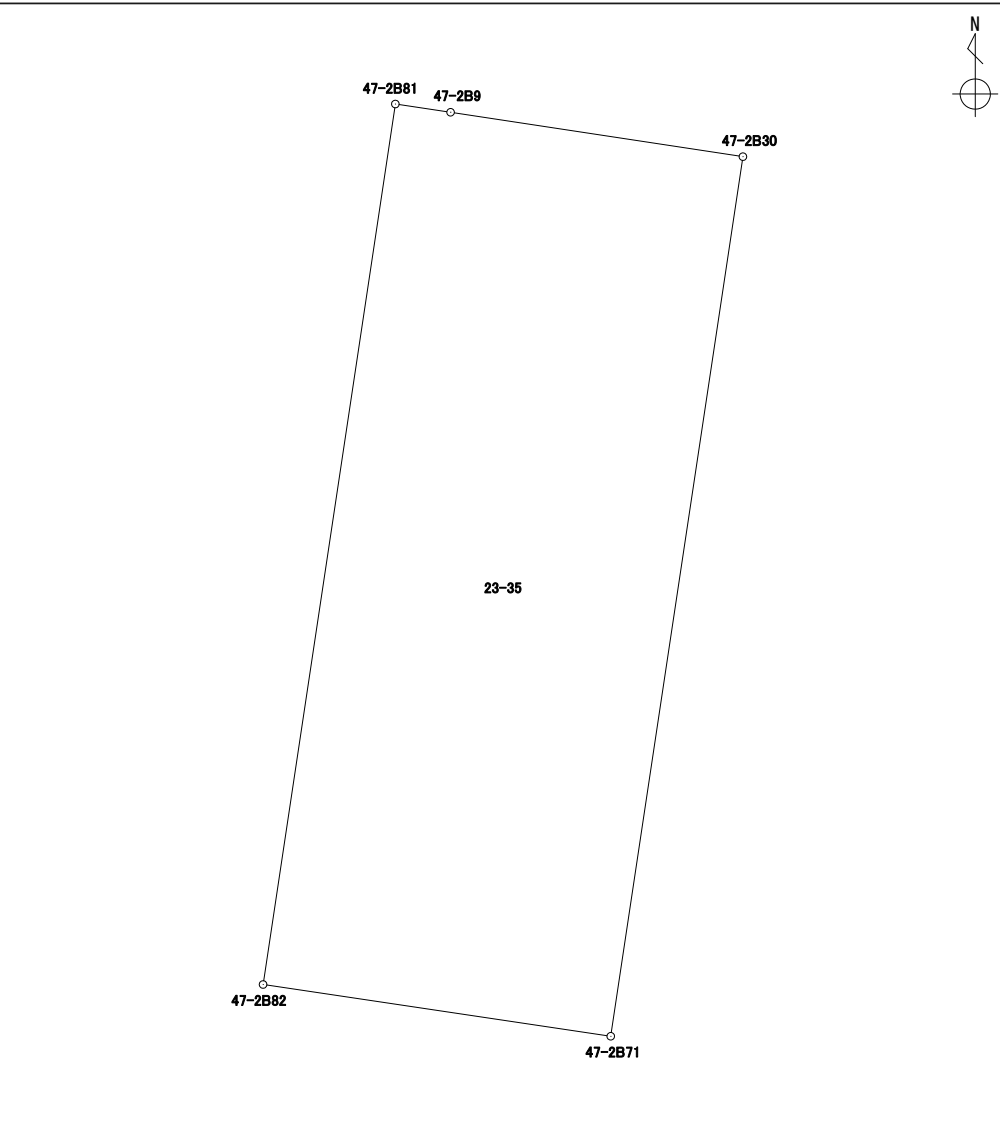
境界点	X	Y	辺長	方向角	備考
47-2B58	43112.367	-67211.109	31.402	98° 28' 23"	
47-2B82	43107.740	-67180.049	5.670	98° 28' 02"	
47-2B71	43106.905	-67174.440	0.648	188° 31' 04"	
47-2B40	43106.264	-67174.536	2.219	278° 25' 06"	
47-2B75	43106.589	-67176.732	11.574	278° 25' 14"	
47-2B39	43108.284	-67188.182	7.148	278° 32' 09"	
47-2B72	43109.345	-67195.251	2.813	278° 32' 42"	
47-2B38	43109.763	-67198.033	13.316	278° 28' 37"	
47-2B23	43111.726	-67211.204	0.648	8° 25' 49"	
面積算出公式			面積	24.1806610	街区一画地 47-2-保13
A=1/2 Σ Xn(Y(n+1)-Y(n-1))			地積	24.18	



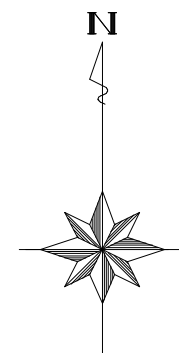
座標面積計算書

世界測地系 (測地成果2011)

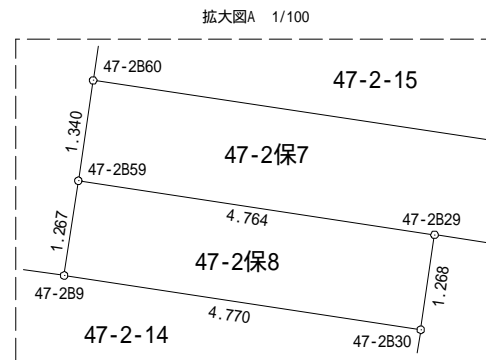
地番 23-35

境界点	X	Y	辺長	方向角	備考			
47-2B81	43121.942	-67177.915	0.900	98° 29' 24"				
47-2B9	43121.809	-67177.024	4.770	98° 37' 59"				
47-2B30	43121.093	-67172.308	14.347	188° 32' 45"				
47-2B71	43106.905	-67174.440	5.670	278° 28' 02"				
47-2B82	43107.740	-67180.049	14.361	8° 32' 43"				
面積算出公式			面積	81.4069100	街区一画地			47-2-14-2
$A=1/2 \sum X_n(Y_{n+1})-Y_{n-1})$			地積	81.40				

47-2街区 出来形確認図 (3366.62m²)

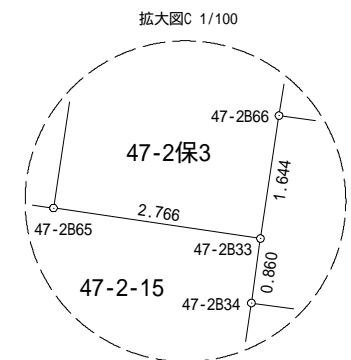
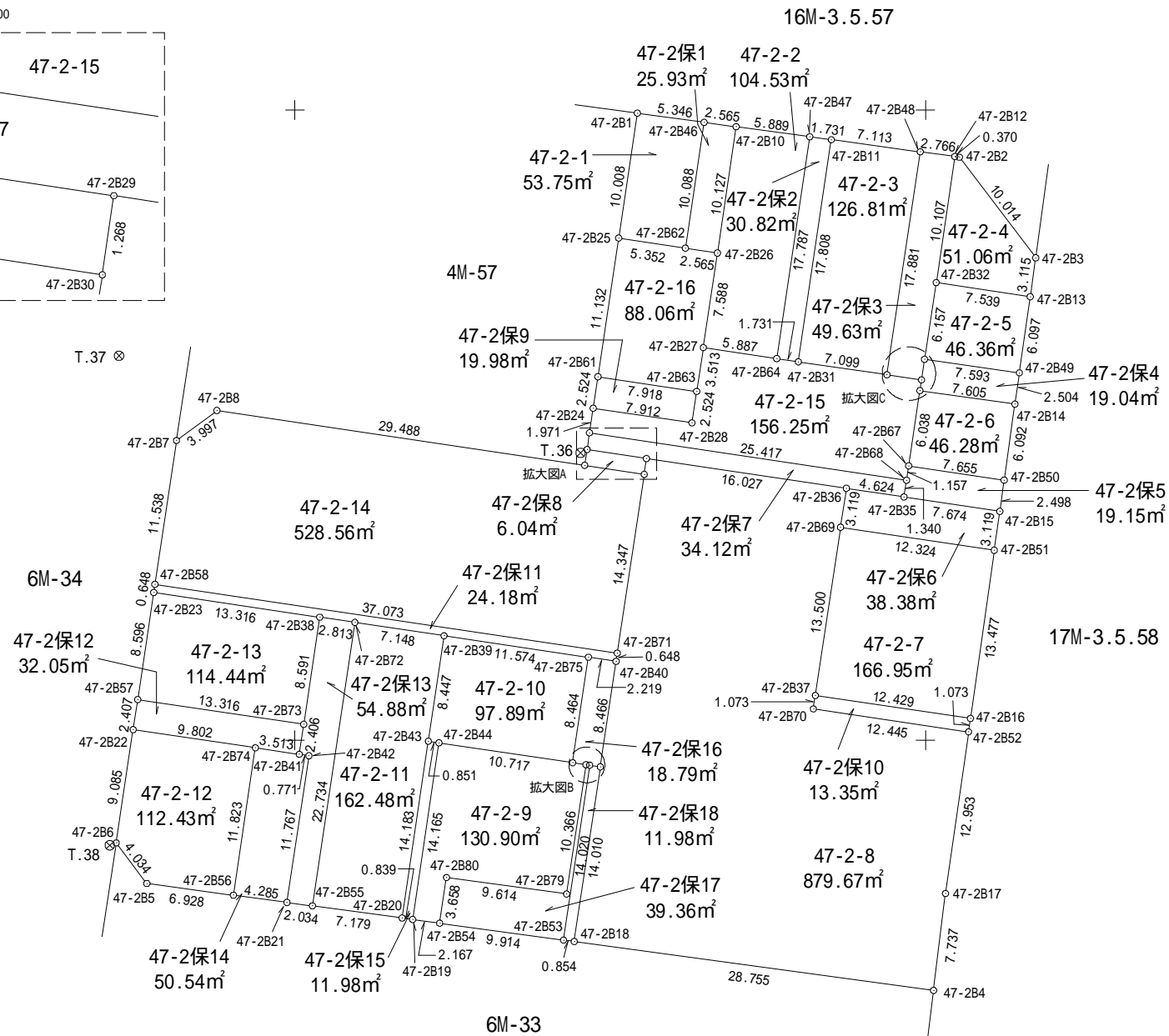
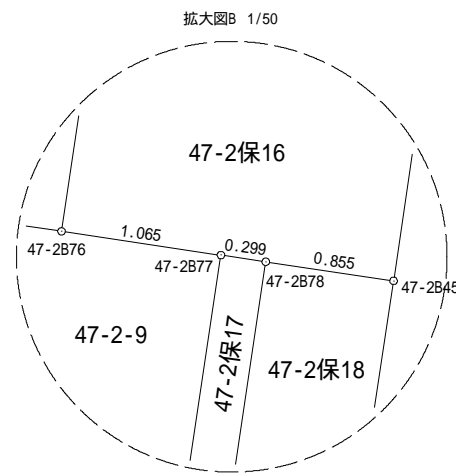


S=1:500



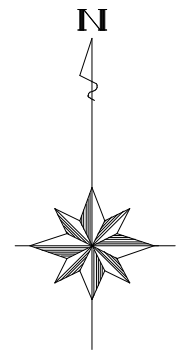
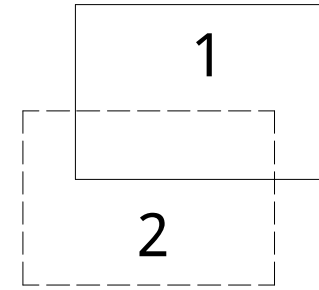
境界点表示一覧表

点名	杭表示
47-2B1	プレート
47-2B2	プレート
47-2B3	プレート
47-2B4	プレート
47-2B5	プレート
47-2B6	プレート
47-2B7	プレート
47-2B8	プレート
47-2B9	プレート
47-2B10	プレート
47-2B11	プレート
47-2B12	プレート
47-2B13	プレート
47-2B14	プレート
47-2B15	プレート
47-2B16	プレート
47-2B18	プレート
47-2B19	プレート
47-2B20	プレート
47-2B21	プレート
47-2B22	プレート
47-2B23	プレート
47-2B24	プレート
47-2B25	プレート
47-2B26	プレート
47-2B27	コンクリート杭
47-2B28	プレート
47-2B29	コンクリート杭
47-2B30	コンクリート杭
47-2B31	コンクリート杭
47-2B32	コンクリート杭
47-2B33	プレート
47-2B34	コンクリート杭
47-2B35	コンクリート杭
47-2B36	コンクリート杭
47-2B37	プレート
47-2B38	プレート
47-2B39	プレート
47-2B40	プレート
47-2B41	プレート
47-2B43	プレート
47-2B44	金属鋸
47-2B45	金属鋸

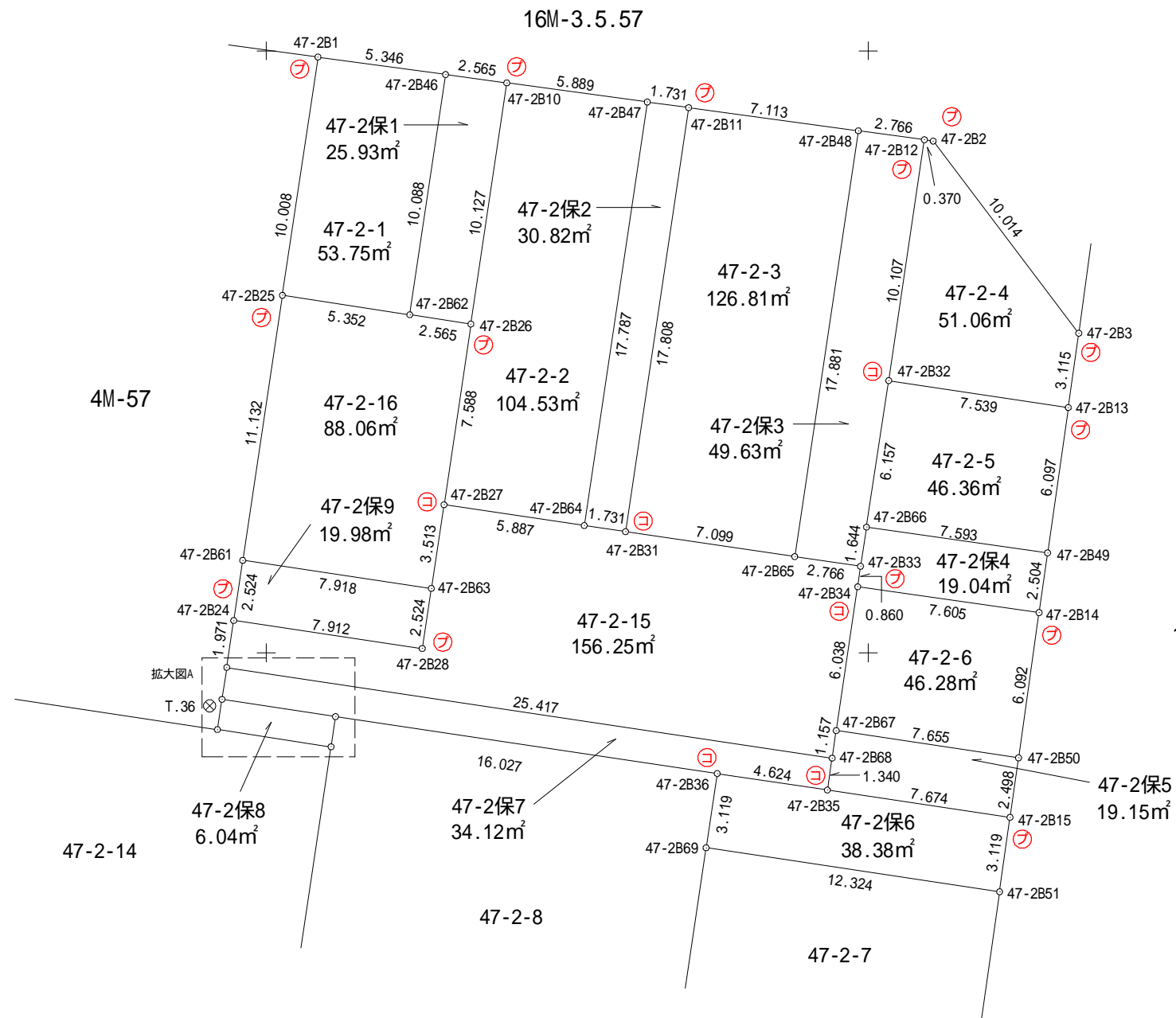
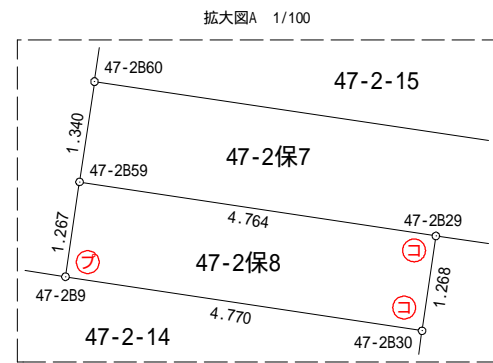


全体図

47-2街区 出来形確認図 (3366.62m²)



S=1:250



凡 例	
⊕	合成杭
⊖	金属杭
⊙	コンクリート杭
⊛	刻み
⊚	プレート
⊗	基準点
○	計算点

X=43150

X=43150

X=43125

X=43125

X=43100

X=43100

Y=-67200

Y=-67175

Y=-67150

Y=-67125

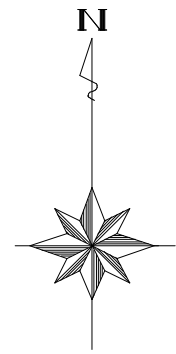
Y=-67200

Y=-67175

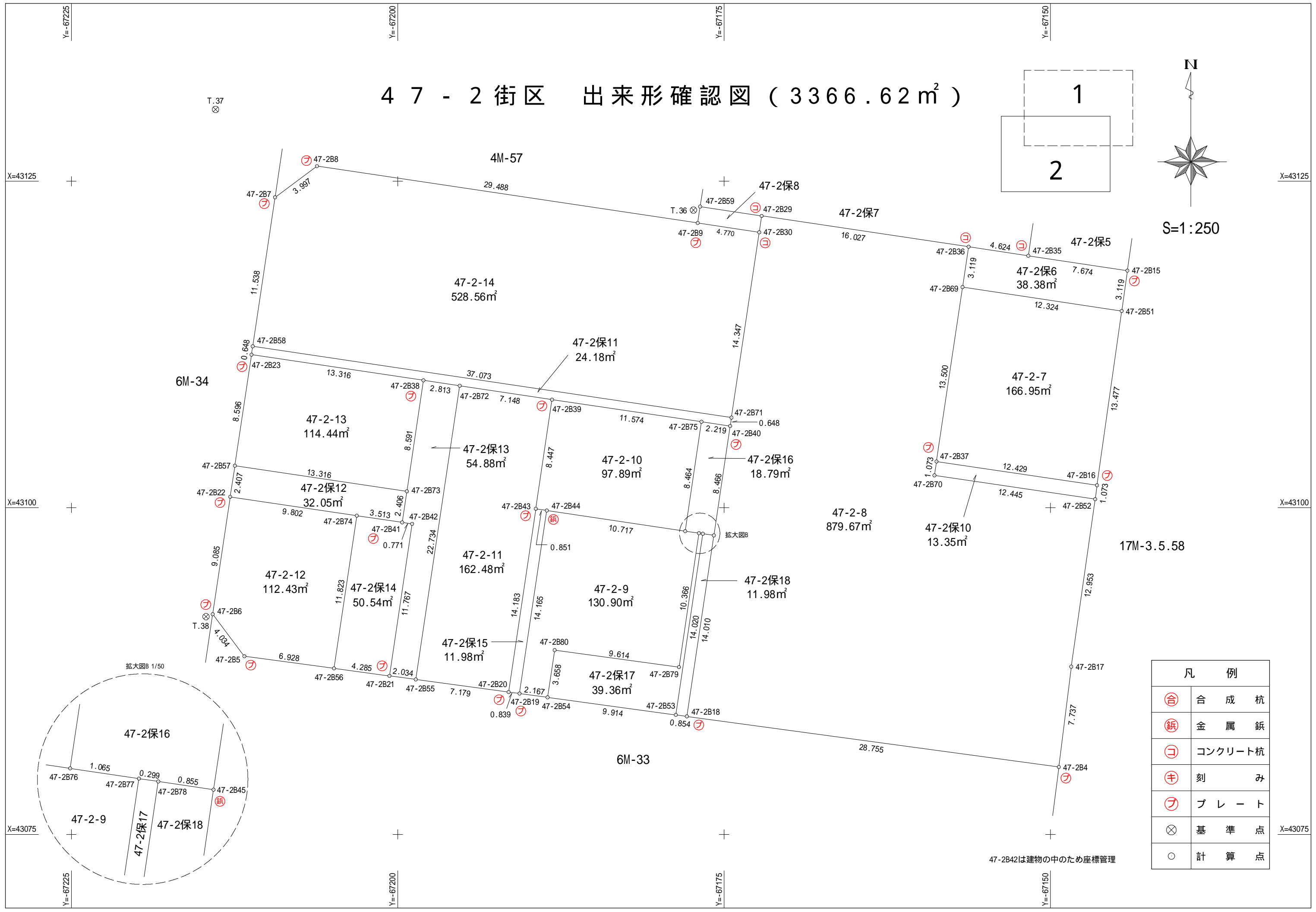
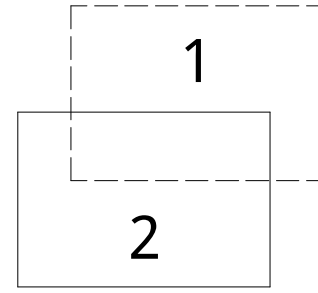
Y=-67150

Y=-67125

47-2街区 出来形確認図 (3366.62m²)



S=1:250



凡 例	
⊕	合成杭
Ⓜ	金属杭
Ⓚ	コンクリート杭
Ⓢ	刻み
㊦	プレート
⊗	基準点
○	計算点

47-2B42は建物の中のため座標管理