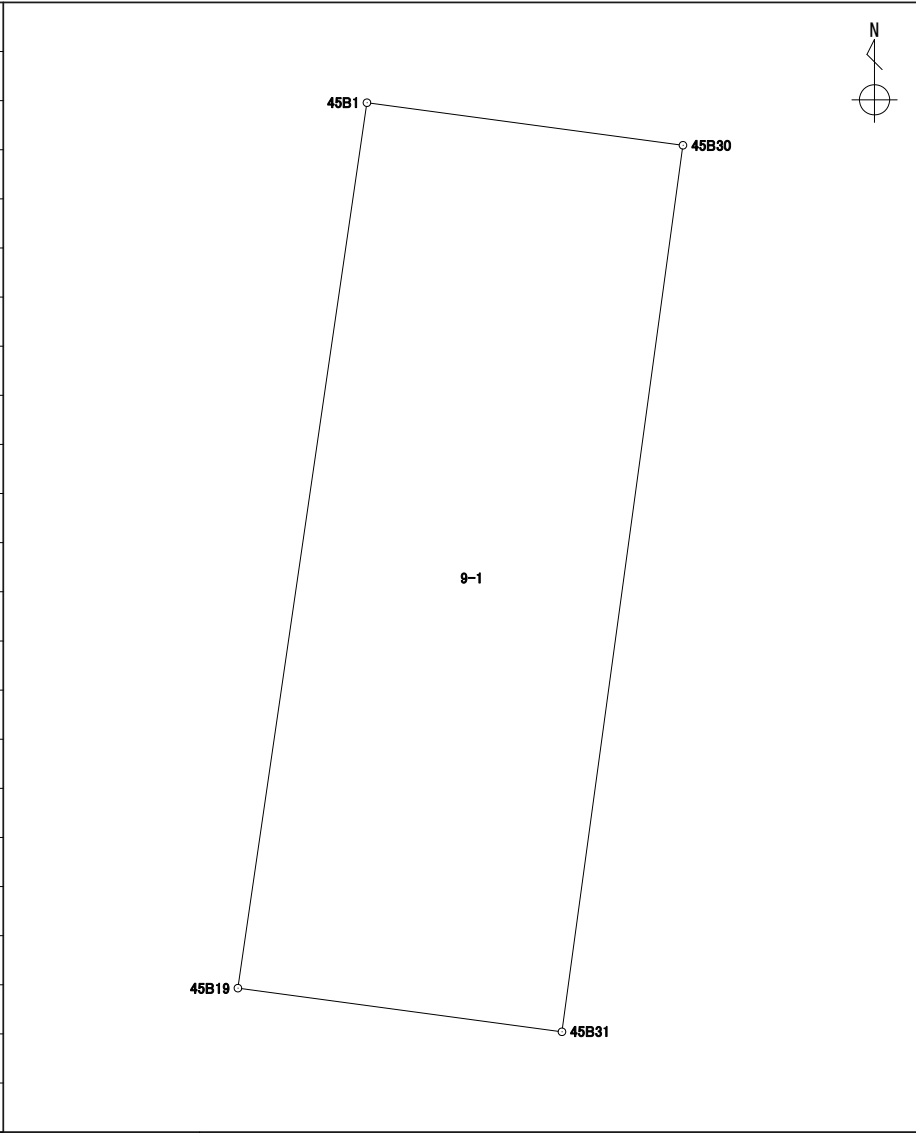


座標面積計算書

世界測地系 (測地成果2011)

地番 9-1

境界点	X	Y	辺長	方向角	備考				
45B1	43171.898	-67324.758	4.495	97° 40' 14"					
45B30	43171.298	-67320.303	12.610	187° 46' 29"					
45B31	43158.803	-67322.009	4.609	277° 40' 04"					
45B19	43159.418	-67326.577	12.611	8° 17' 34"					
面積算出公式			面積	57.4080750	街区一画地	45-1			
$A=1/2 \sum X_n(Y_{n+1}-Y_{n-1})$			地積	57.40					

座標面積計算書

世界測地系 (測地成果2011)

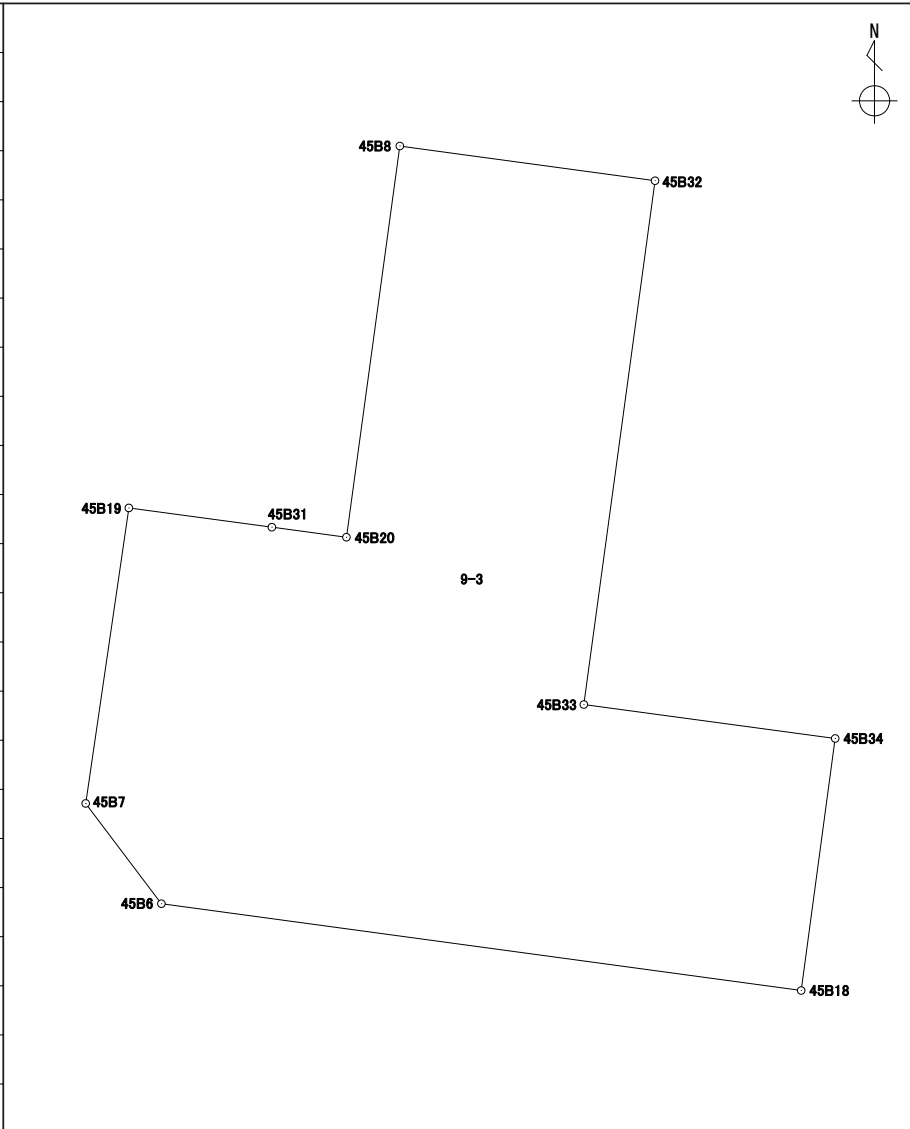
地番 9-2

境界点	X	Y	辺長	方向角	備考		
45B30	43171.298	-67320.303	2.402	97° 40' 41"			
45B8	43170.977	-67317.922	12.610	187° 46' 13"			
45B20	43158.482	-67319.627	2.403	277° 40' 30"			
45B31	43158.803	-67322.009	12.610	7° 46' 29"			
面積算出公式			面積	30.3043080	街区一画地	45-保1	
$A=1/2 \sum X_n(Y_{n+1}-Y_{n-1})$			地積	30.30			

座標面積計算書

世界測地系 (測地成果2011)

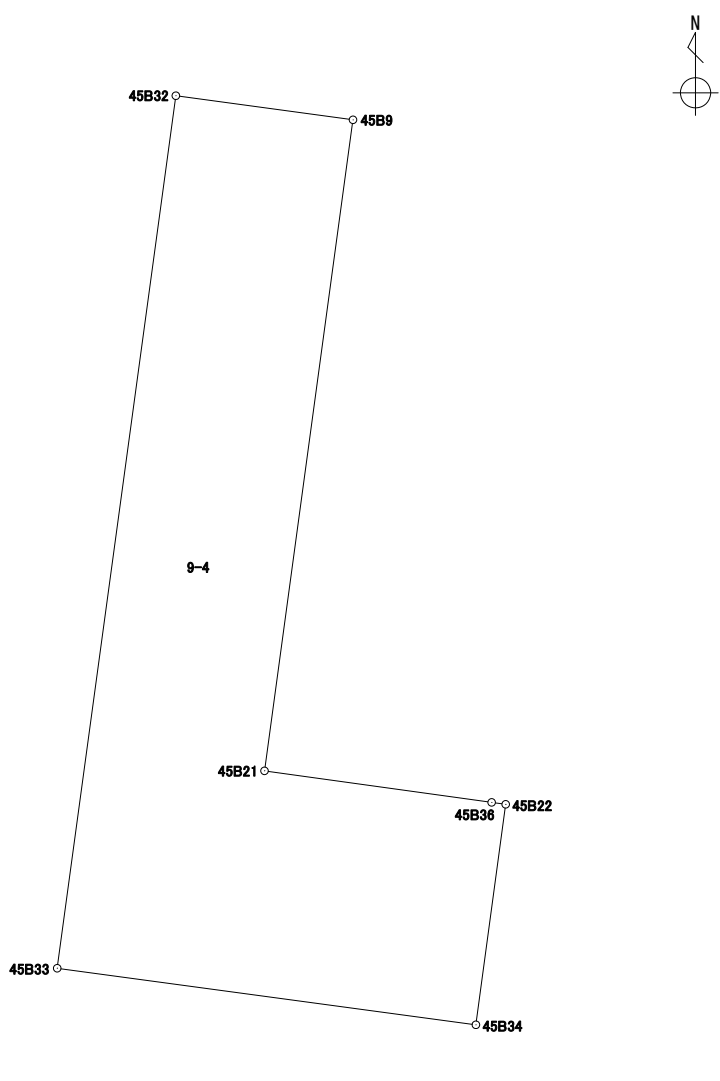
地番 9-3

境界点	X	Y	辺長	方向角	備考				
45B8	43170.977	-67317.922	8.229	97° 44' 42"					
45B32	43169.868	-67309.768	16.882	187° 44' 39"					
45B33	43153.139	-67312.043	8.101	97° 41' 21"					
45B34	43152.055	-67304.014	8.121	187° 41' 03"					
45B18	43144.006	-67305.100	20.624	277° 43' 27"					
45B6	43146.778	-67325.537	4.013	322° 55' 49"					
45B7	43149.980	-67327.956	9.538	8° 18' 46"					
45B19	43159.418	-67326.577	4.609	97° 40' 04"					
45B31	43158.803	-67322.009	2.403	97° 40' 30"					
45B20	43158.482	-67319.627	12.610	7° 46' 13"					
面積算出公式			面積	355.2366050	街区一画地	45-2			
$A=1/2 \sum X_n(Y_{n+1}-Y_{n-1})$			地積	355.23					

座標面積計算書

世界測地系 (測地成果2011)

地番 9-4

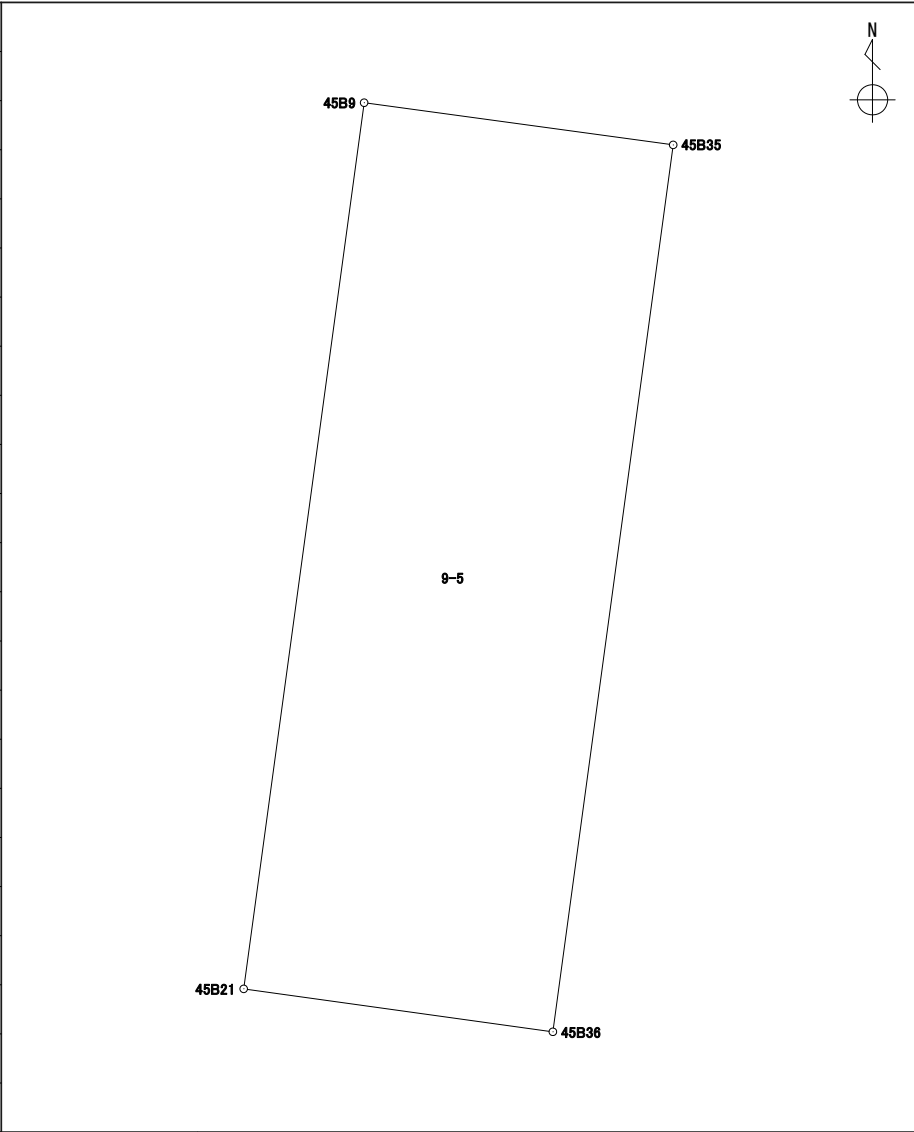
境界点	X	Y	辺長	方向角	備考		
45B32	43169.868	-67309.768	3.428	97° 44' 41"			
45B9	43169.406	-67306.371	12.596	187° 44' 32"			
45B21	43156.924	-67308.068	4.397	97° 54' 26"			
45B36	43156.319	-67303.712	0.271	97° 49' 54"			
45B22	43156.282	-67303.443	4.265	187° 41' 35"			
45B34	43152.055	-67304.014	8.101	277° 41' 21"			
45B33	43153.139	-67312.043	16.882	7° 44' 39"			
面積算出公式			面積	77.8429085	街区一画地	45-保2	
$A=1/2 \sum X_n(Y_{n+1}-Y_{n-1})$			地積	77.84			

座標面積計算書

世界測地系 (測地成果2011)

地番 9-5

境界点	X	Y	辺長	方向角	備考
45B35	43168.812	-67302.017	12.607	187° 43' 35"	
45B36	43156.319	-67303.712	4.397	277° 54' 26"	
45B21	43156.924	-67308.068	12.596	7° 44' 32"	
45B9	43169.406	-67306.371	4.394	97° 46' 07"	

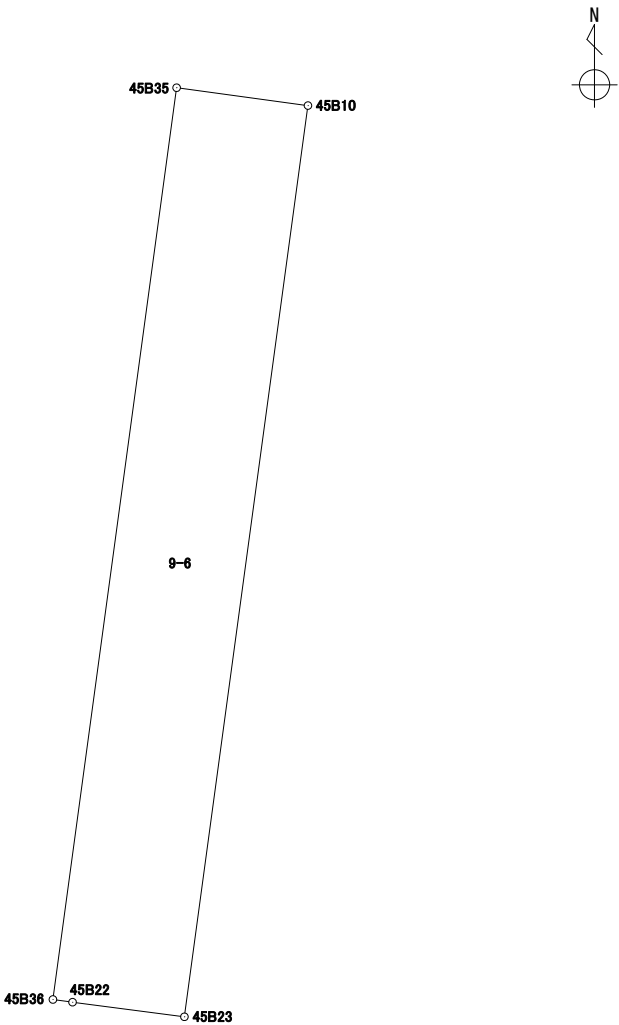


面積算出公式	面積	55.3998145	街区一画地	45-3
$A=1/2 \sum X_n(Y_{n+1}-Y_{n-1})$	地積	55.39		

座標面積計算書

世界測地系 (測地成果2011)

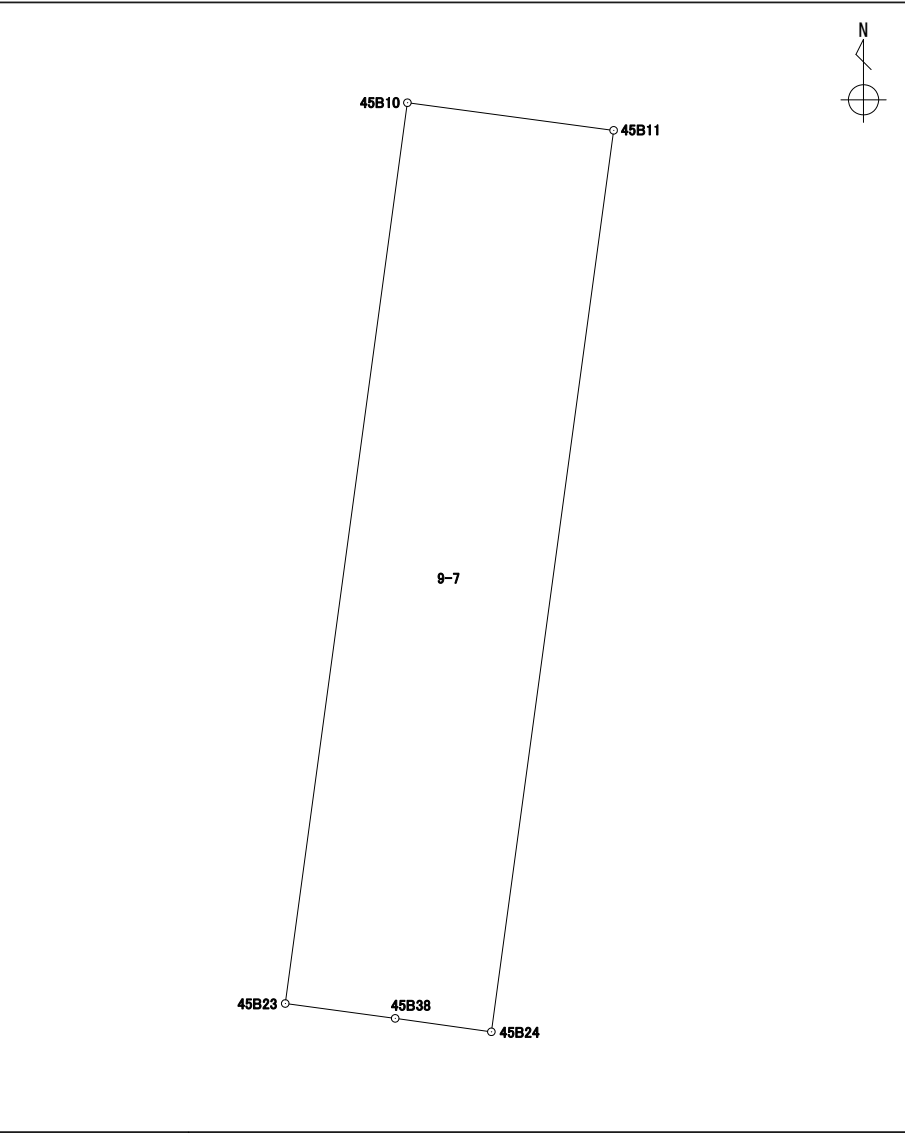
地番 9-6

境界点	X	Y	辺長	方向角	備考				
45B35	43168.812	-67302.017	1.816	97° 45' 03"					
45B10	43168.567	-67300.217	12.599	187° 43' 20"					
45B23	43156.082	-67301.910	1.545	277° 25' 59"					
45B22	43156.282	-67303.443	0.271	277° 49' 54"					
45B36	43156.319	-67303.712	12.607	7° 43' 35"					
面積算出公式			面積	22.9024035	街区一画地	45-保3			
A=1/2 Σ Xn(Y(n+1)-Y(n-1))			地積	22.90					

座標面積計算書

世界測地系 (測地成果2011)

地番 9-7

境界点	X	Y	辺長	方向角	備考				
45B10	43168.567	-67300.217	2.884	97° 37' 48"					
45B11	43168.184	-67297.358	12.608	187° 43' 33"					
45B24	43155.690	-67299.053	1.345	277° 56' 36"					
45B38	43155.876	-67300.386	1.537	277° 41' 53"					
45B23	43156.082	-67301.910	12.599	7° 43' 20"					
面積算出公式			面積	36.3469830	街区一画地			45-4	
$A=1/2 \sum X_n(Y_{n+1}-Y_{n-1})$			地積	36.34					

座標面積計算書

世界測地系 (測地成果2011)

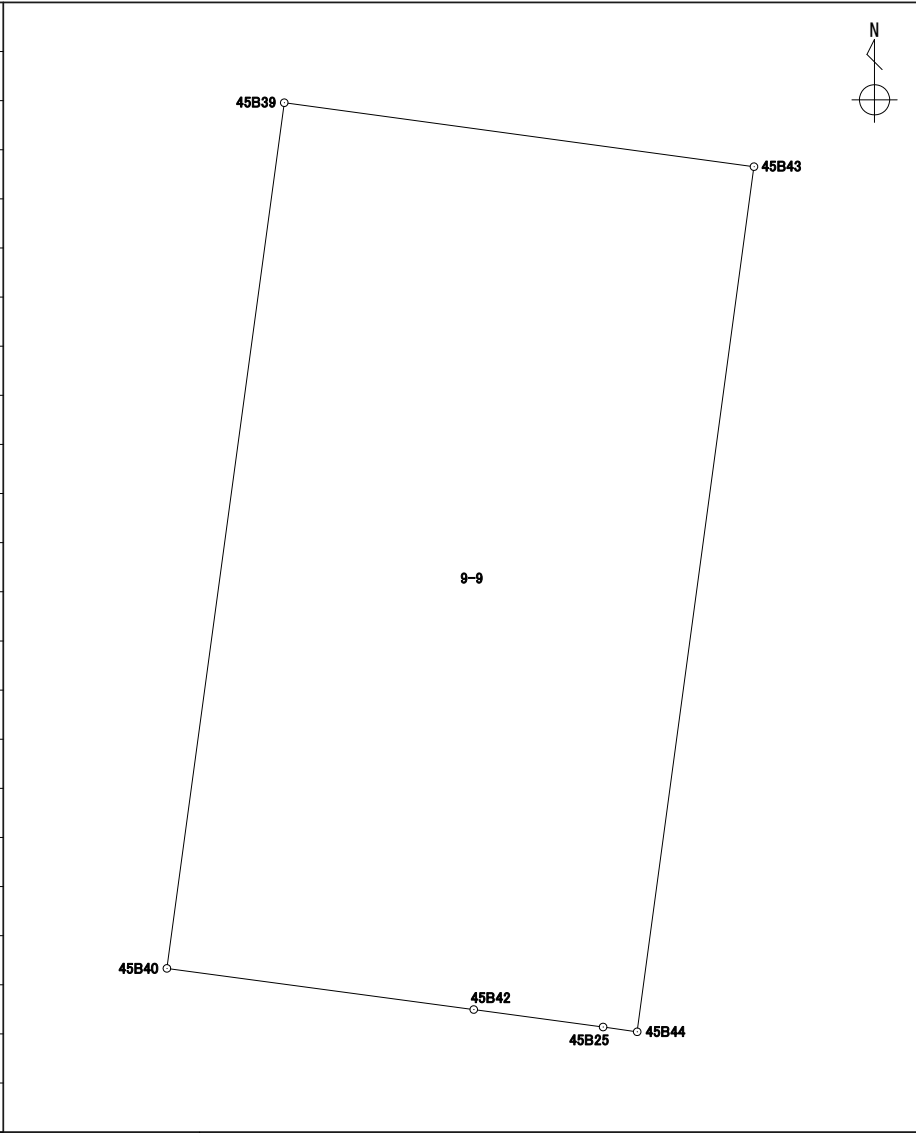
地番	9-8
----	-----

境界点	X	Y	辺長	方向角	備考		
45B11	43168.184	-67297.358	0.943	97° 44' 06"			
45B39	43168.057	-67296.423	12.607	187° 43' 19"			
45B40	43155.564	-67298.117	0.944	277° 40' 00"			
45B24	43155.690	-67299.053	12.608	7° 43' 33"			
面積算出公式			面積	11.9020235	街区一画地	45-保12	
A=1/2 Σ Xn(Y(n+1)-Y(n-1))			地積	11.90			

座標面積計算書

世界測地系 (測地成果2011)

地番 9-9

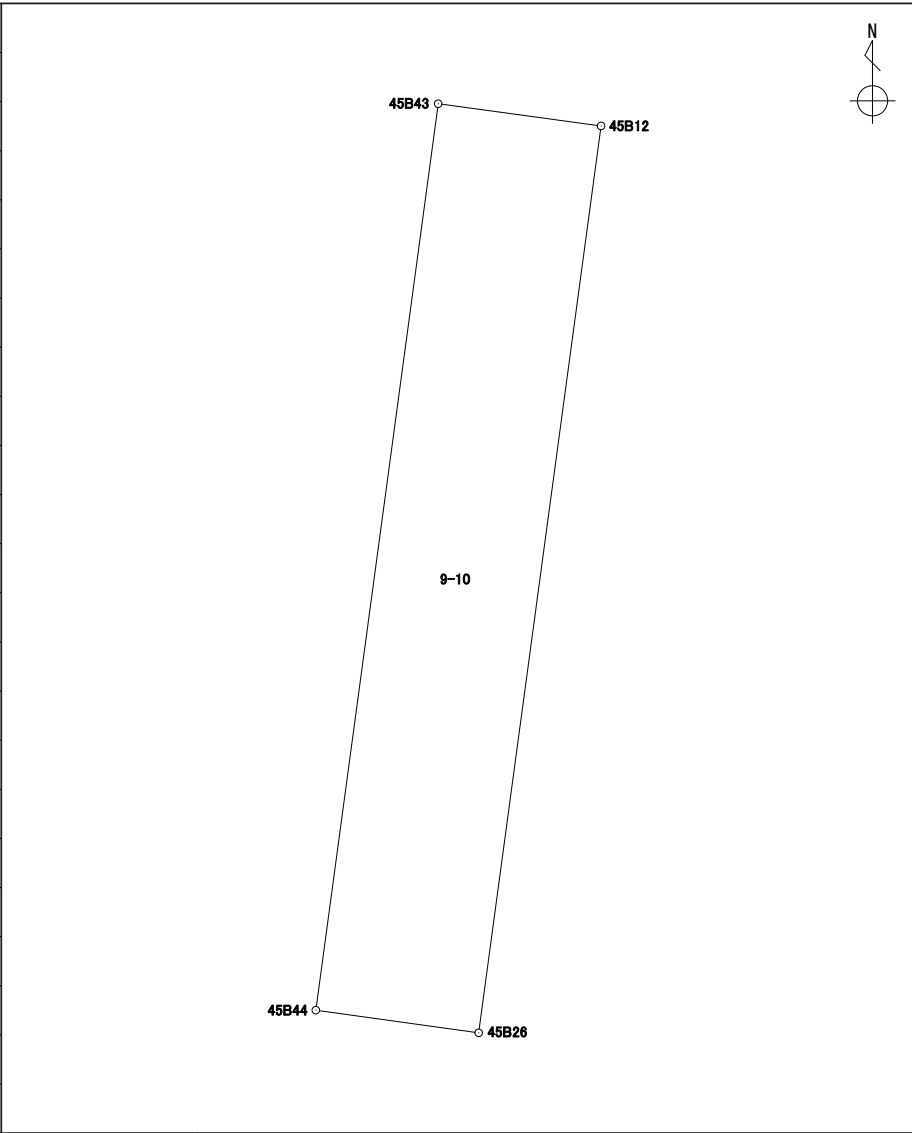
境界点	X	Y	辺長	方向角	備考				
45B39	43168.057	-67296.423	6.842	97° 45' 08"					
45B43	43167.134	-67289.643	12.598	187° 41' 27"					
45B44	43154.649	-67291.329	0.496	277° 59' 00"					
45B25	43154.718	-67291.821	1.883	277° 41' 14"					
45B42	43154.970	-67293.688	4.468	277° 38' 19"					
45B40	43155.564	-67298.117	12.607	7° 43' 19"					
面積算出公式			面積	86.2658350	街区一画地			45-5	
$A=1/2 \sum X_n(Y_{n+1}-Y_{n-1})$			地積	86.26					

座標面積計算書

世界測地系（測地成果2011）

地番 9-10

境界点	X	Y	辺長	方向角	備考
45B43	43167.134	-67289.643	2.264	97° 45' 55"	
45B12	43166.828	-67287.399	12.604	187° 41' 14"	
45B26	43154.337	-67289.085	2.265	277° 54' 56"	
45B44	43154.649	-67291.329	12.598	7° 41' 27"	

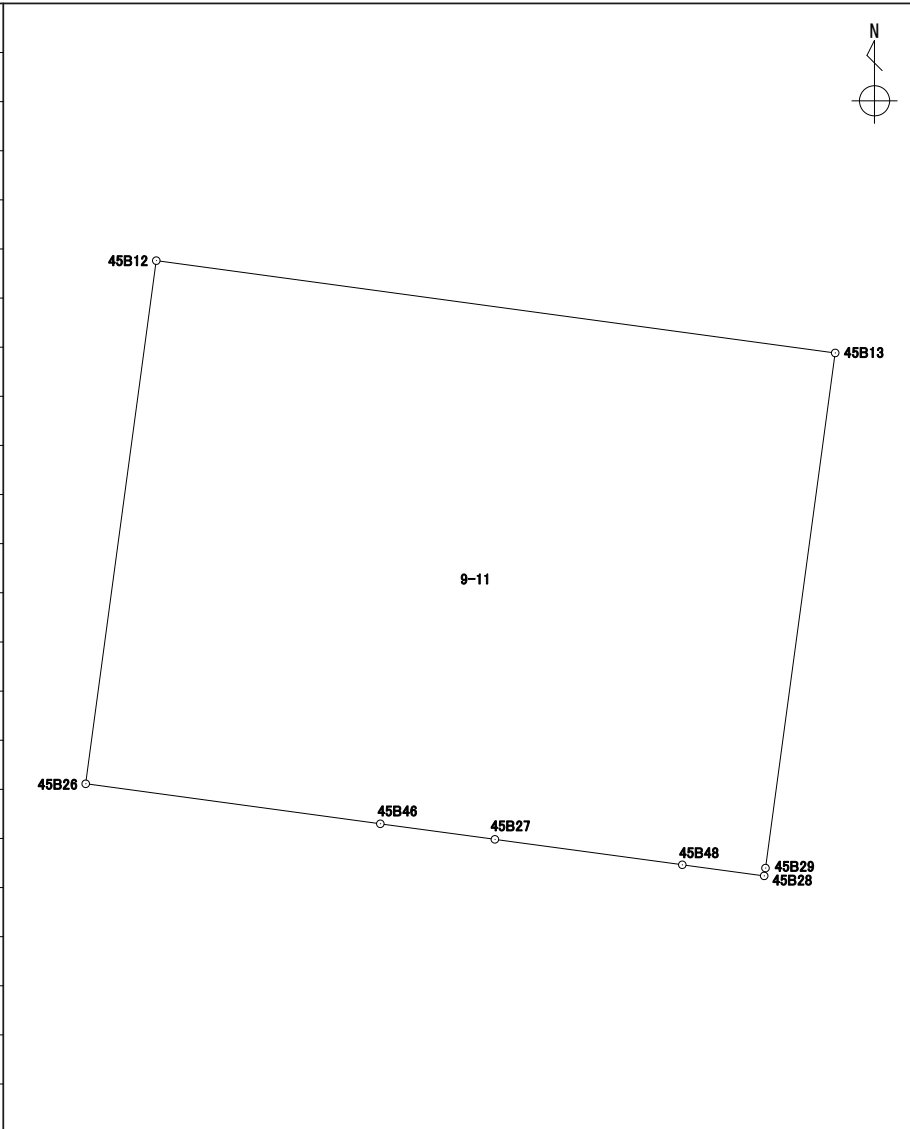


面積算出公式	面積	28.5440460	街区一画地	45-保11
$A=1/2 \sum X_n(Y_{(n+1)}-Y_{(n-1)})$	地積	28.54		

座標面積計算書

世界測地系 (測地成果2011)

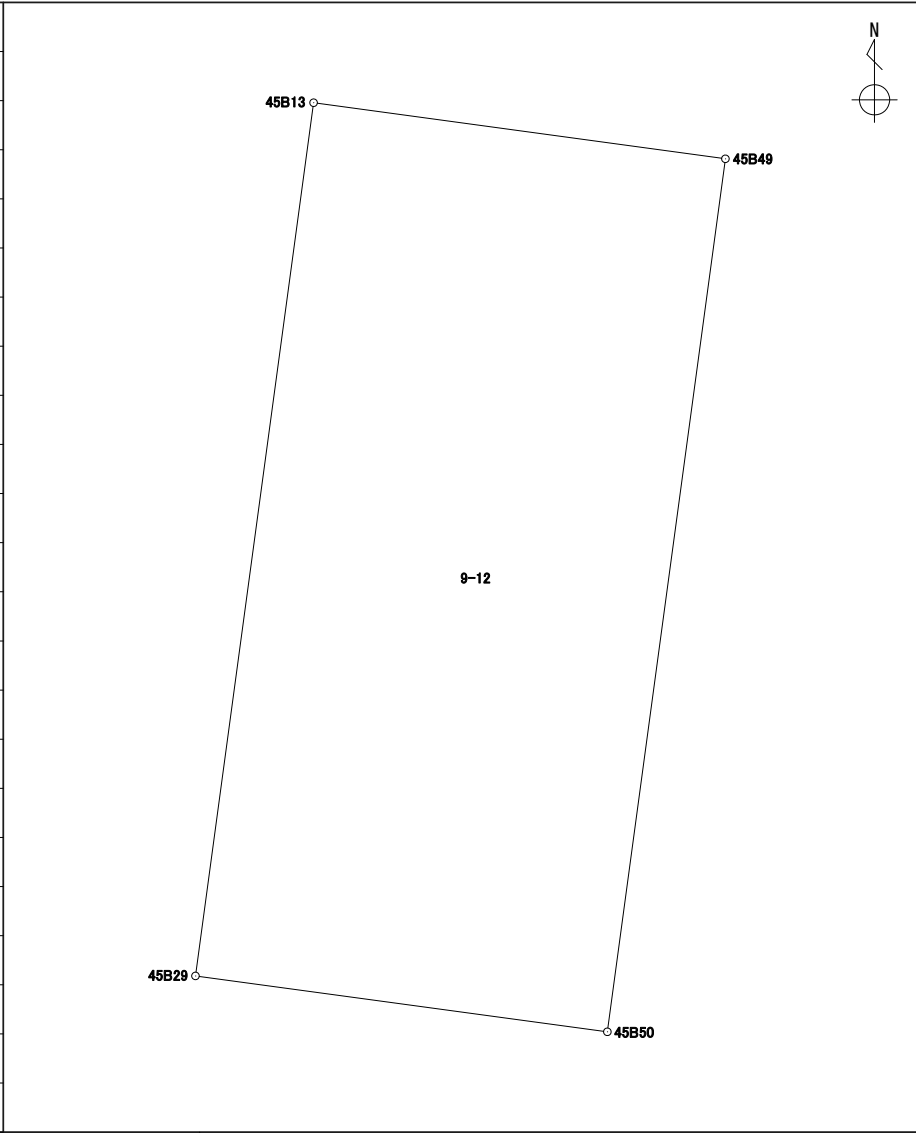
地番 9-11

境界点	X	Y	辺長	方向角	備考		
45B12	43166.828	-67287.399	16.362	97° 44' 29"			
45B13	43164.624	-67271.186	12.412	187° 42' 16"			
45B29	43152.324	-67272.850	0.188	189° 45' 42"			
45B28	43152.138	-67272.882	1.972	277° 43' 10"			
45B48	43152.403	-67274.837	4.516	277° 43' 22"			
45B27	43153.010	-67279.313	2.761	277° 43' 20"			
45B46	43153.381	-67282.049	7.100	277° 44' 15"			
45B26	43154.337	-67289.085	12.604	7° 41' 14"			
面積算出公式			面積	206.1876715	街区一画地	45-6	
$A=1/2 \sum X_n(Y_{n+1}-Y_{n-1})$			地積	206.18			

座標面積計算書

世界測地系 (測地成果2011)

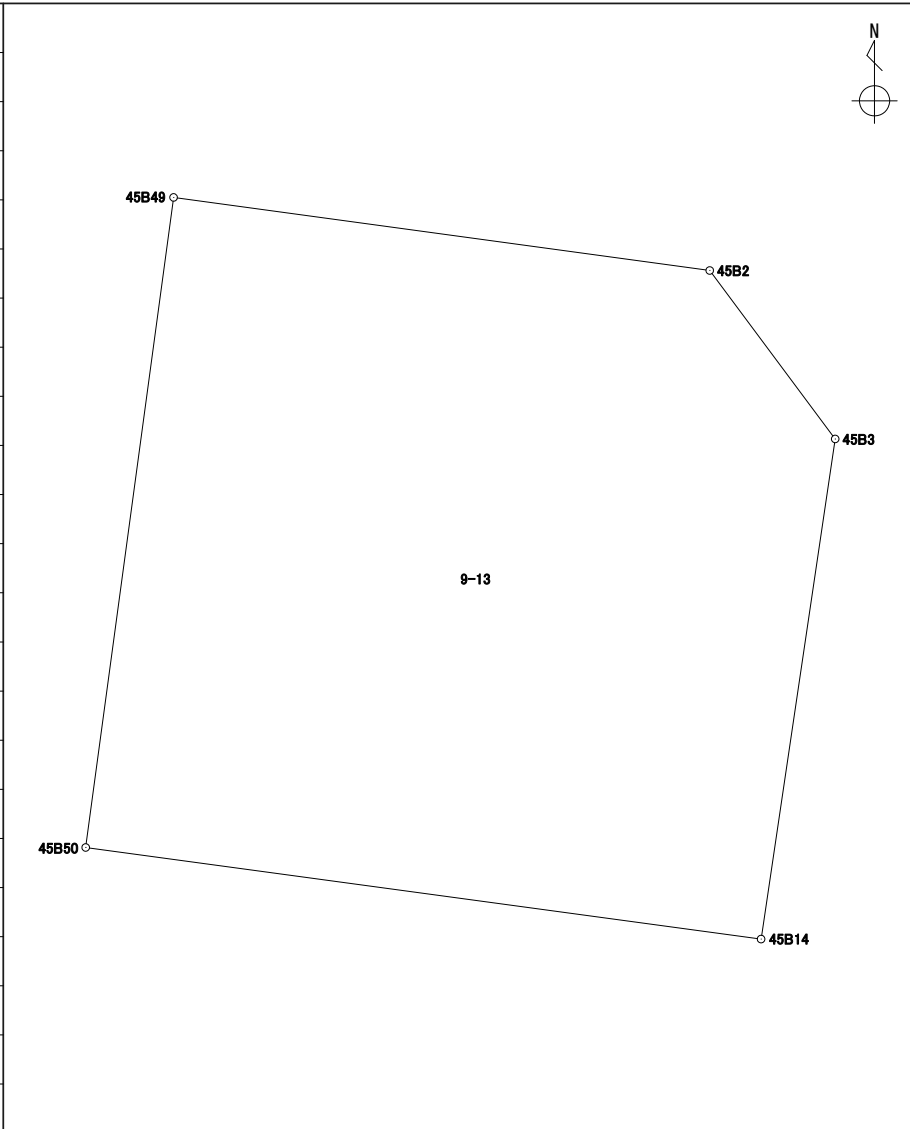
地番 9-12

境界点	X	Y	辺長	方向角	備考			
45B13	43164.624	-67271.186	5.855	97° 45' 13"				
45B49	43163.834	-67265.384	12.408	187° 42' 06"				
45B50	43151.537	-67267.047	5.856	277° 43' 24"				
45B29	43152.324	-67272.850	12.412	7° 42' 16"				
面積算出公式			面積	72.6737160	街区一画地			45-保5
$A=1/2 \sum X_n(Y_{n+1}-Y_{n-1})$			地積	72.67				

座標面積計算書

世界測地系 (測地成果2011)

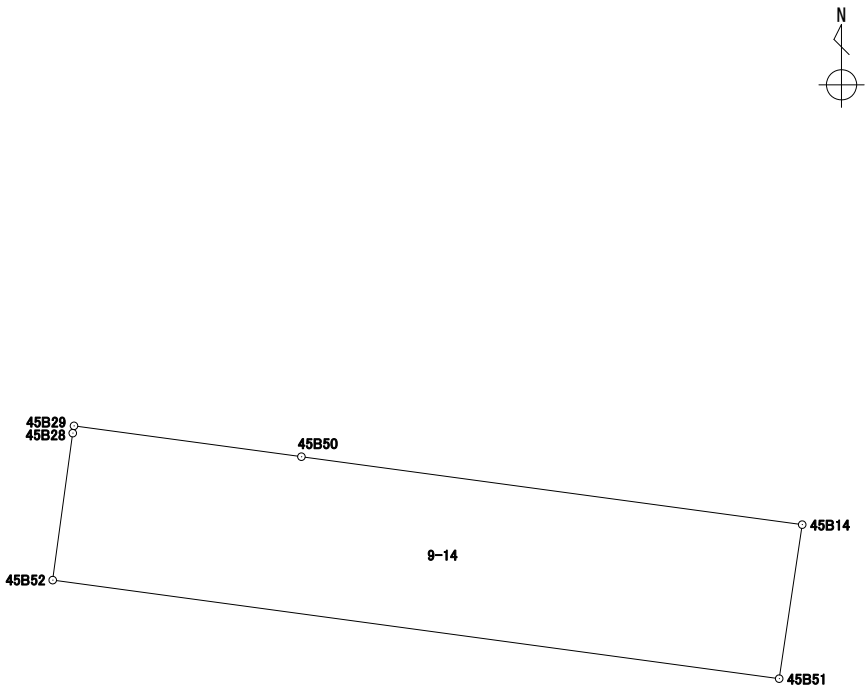
地番 9-13

境界点	X	Y	辺長	方向角	備考				
45B49	43163.834	-67265.384	10.237	97° 45' 29"					
45B2	43162.452	-67255.240	3.974	143° 19' 03"					
45B3	43159.265	-67252.866	9.564	188° 25' 45"					
45B14	43149.804	-67254.268	12.895	277° 43' 23"					
45B50	43151.537	-67267.047	12.408	7° 42' 06"					
面積算出公式			面積	156.9559690	街区一画地			45-7	
$A=1/2 \sum X_n(Y_{(n+1)}-Y_{(n-1)})$			地積	156.95					

座標面積計算書

世界測地系 (測地成果2011)

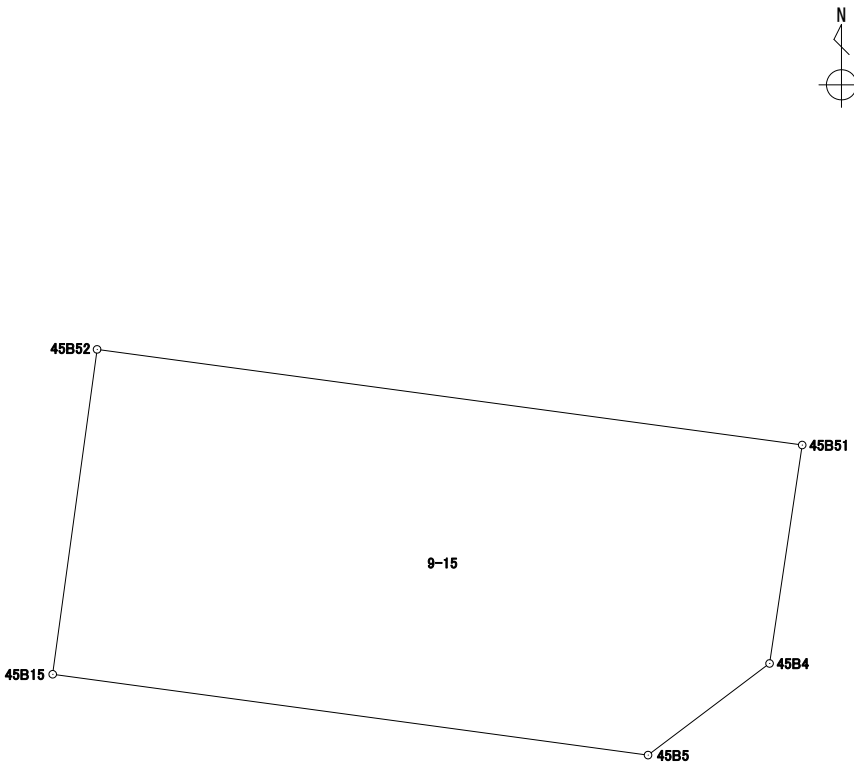
地番 9-14

境界点	X	Y	辺長	方向角	備考				
45B29	43152.324	-67272.850	5.856	97° 43' 24"					
45B50	43151.537	-67267.047	12.895	97° 43' 23"					
45B14	43149.804	-67254.268	3.973	188° 29' 42"					
45B51	43145.874	-67254.855	18.708	277° 43' 21"					
45B52	43148.388	-67273.394	3.784	7° 46' 29"					
45B28	43152.138	-67272.882	0.188	9° 45' 42"					
面積算出公式			面積	74.4339570	街区一画地	45-保6			
$A=1/2 \sum X_n(Y_{n+1}-Y_{n-1})$			地積	74.43					

座標面積計算書

世界測地系 (測地成果2011)

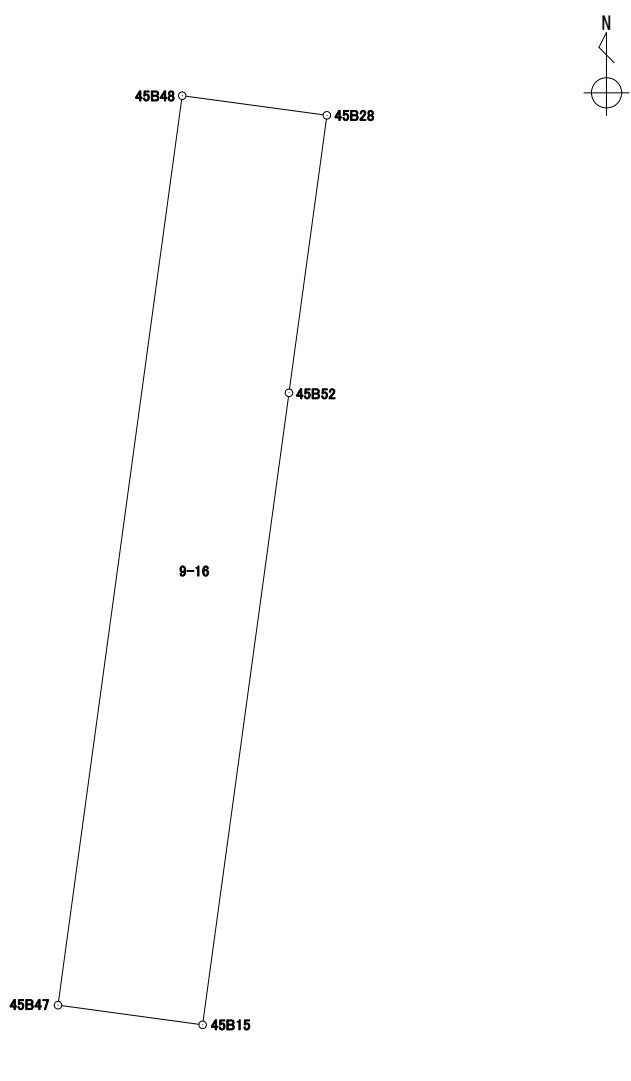
地番 9-15

境界点	X	Y	辺長	方向角	備考				
45B52	43148.388	-67273.394	18.708	97° 43' 21"					
45B51	43145.874	-67254.855	5.805	188° 29' 55"					
45B4	43140.132	-67255.713	4.001	232° 59' 03"					
45B5	43137.723	-67258.908	15.796	277° 43' 52"					
45B15	43139.848	-67274.561	8.619	7° 46' 53"					
面積算出公式			面積	156.8679470	街区一画地	45-8			
$A=1/2 \sum X_n(Y_{n+1})-Y_n(X_{n+1})$			地積	156.86					

座標面積計算書

世界測地系 (測地成果2011)

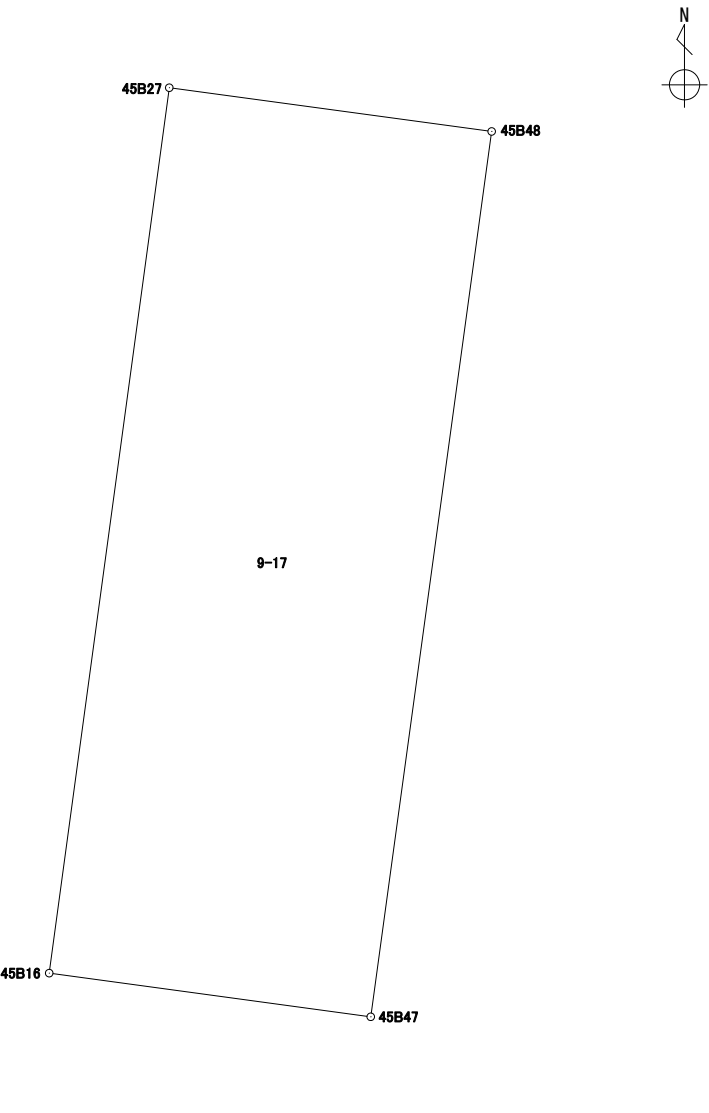
地番 9-16

境界点	X	Y	辺長	方向角	備考		
45B48	43152.403	-67274.837	1.972	97° 43' 10"			
45B28	43152.138	-67272.882	3.784	187° 46' 29"			
45B52	43148.388	-67273.394	8.619	187° 46' 53"			
45B15	43139.848	-67274.561	1.972	277° 43' 10"			
45B47	43140.113	-67276.516	12.404	7° 46' 46"			
面積算出公式			面積	24.4737700	街区一画地	45-保7	
$A=1/2 \sum X_n(Y_{n+1}-Y_{n-1})$			地積	24.47			

座標面積計算書

世界測地系 (測地成果2011)

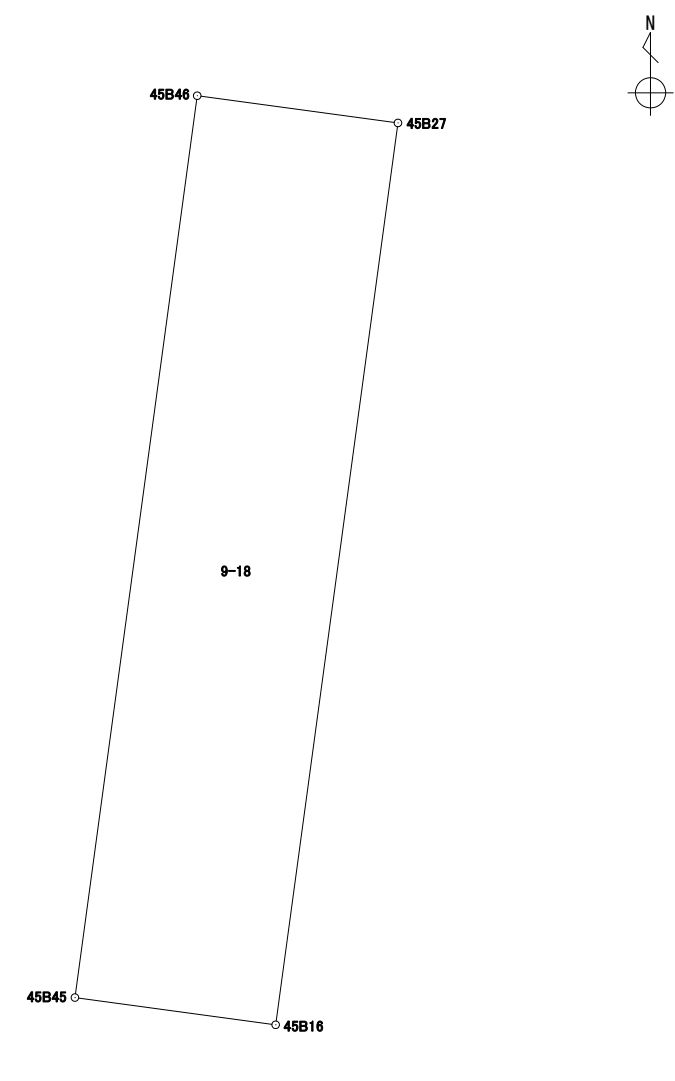
地番 9-17

境界点	X	Y	辺長	方向角	備考				
45B27	43153.010	-67279.313	4.516	97° 43' 22"					
45B48	43152.403	-67274.837	12.404	187° 46' 46"					
45B47	43140.113	-67276.516	4.504	277° 43' 51"					
45B16	43140.719	-67280.980	12.403	7° 43' 26"					
面積算出公式			面積	55.9532095	街区一画地			45-9	
$A=1/2 \sum X_n(Y_{n+1}-Y_{n-1})$			地積	55.95					

座標面積計算書

世界測地系 (測地成果2011)

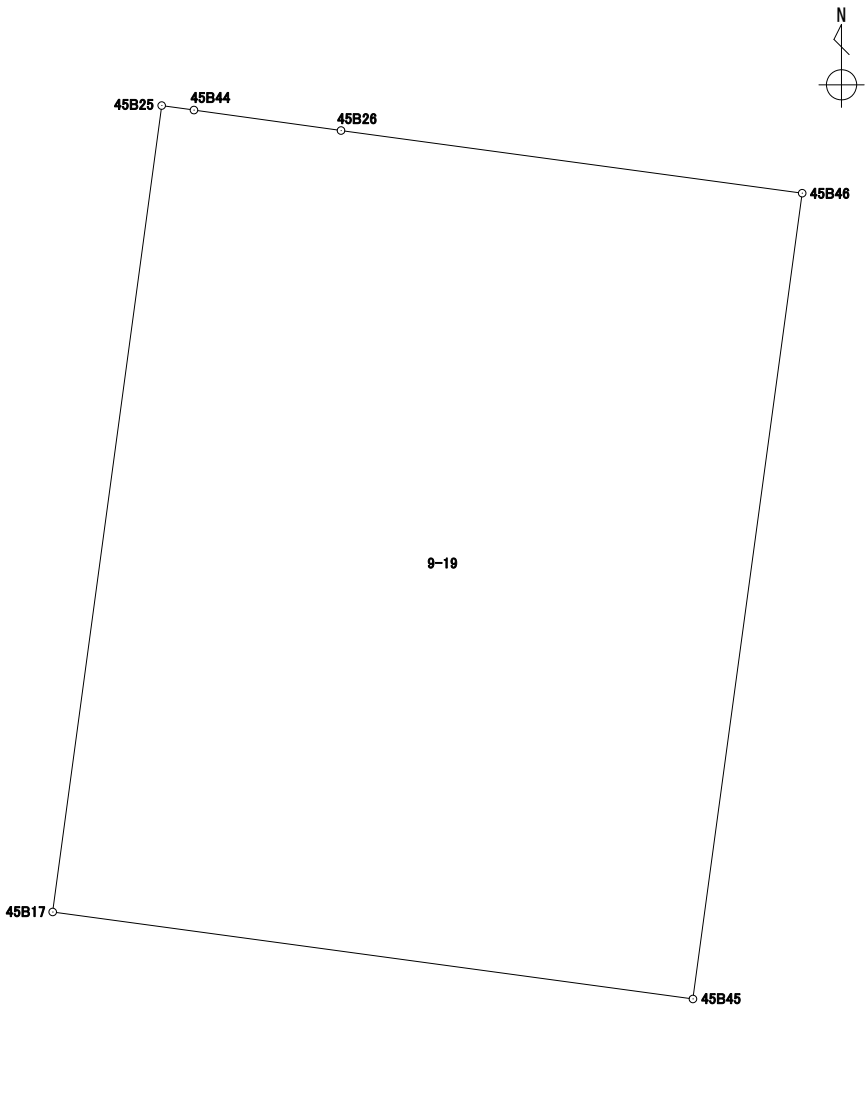
地番 9-18

境界点	X	Y	辺長	方向角	備考				
45B46	43153.381	-67282.049	2.761	97° 43' 20"					
45B27	43153.010	-67279.313	12.403	187° 43' 26"					
45B16	43140.719	-67280.980	2.761	277° 43' 20"					
45B45	43141.090	-67283.716	12.403	7° 43' 26"					
面積算出公式			面積	34.2466330	街区一画地			45-保8	
$A=1/2 \sum X_n(Y_{n+1})-Y_n(X_{n+1})$			地積	34.24					

座標面積計算書

世界測地系 (測地成果2011)

地番 9-19

境界点	X	Y	辺長	方向角	備考		
45B46	43153.381	-67282.049	12.403	187° 43' 26"			
45B45	43141.090	-67283.716	9.857	277° 44' 11"			
45B17	43142.417	-67293.484	12.412	7° 41' 57"			
45B25	43154.718	-67291.821	0.496	97° 59' 00"			
45B44	43154.649	-67291.329	2.265	97° 54' 56"			
45B26	43154.337	-67289.085	7.100	97° 44' 15"			
面積算出公式			面積	122.3164840	街区一画地	45-10	
$A=1/2 \sum X_n(Y_{n+1}-Y_{n-1})$			地積	122.31			

座標面積計算書

世界測地系 (測地成果2011)

地番	9-20
----	------

境界点	X	Y	辺長	方向角	備考			
45B42	43154.970	-67293.688	1.883	97° 41' 14"				
45B25	43154.718	-67291.821	12.412	187° 41' 57"				
45B17	43142.417	-67293.484	1.884	277° 46' 39"				
45B41	43142.672	-67295.351	12.409	7° 42' 04"				
面積算出公式			面積	23.3847370	街区一画地	45-保9		
$A=1/2 \sum X_n(Y_{n+1})-Y_n(X_{n+1})$			地積	23.38				

座標面積計算書

世界測地系 (測地成果2011)

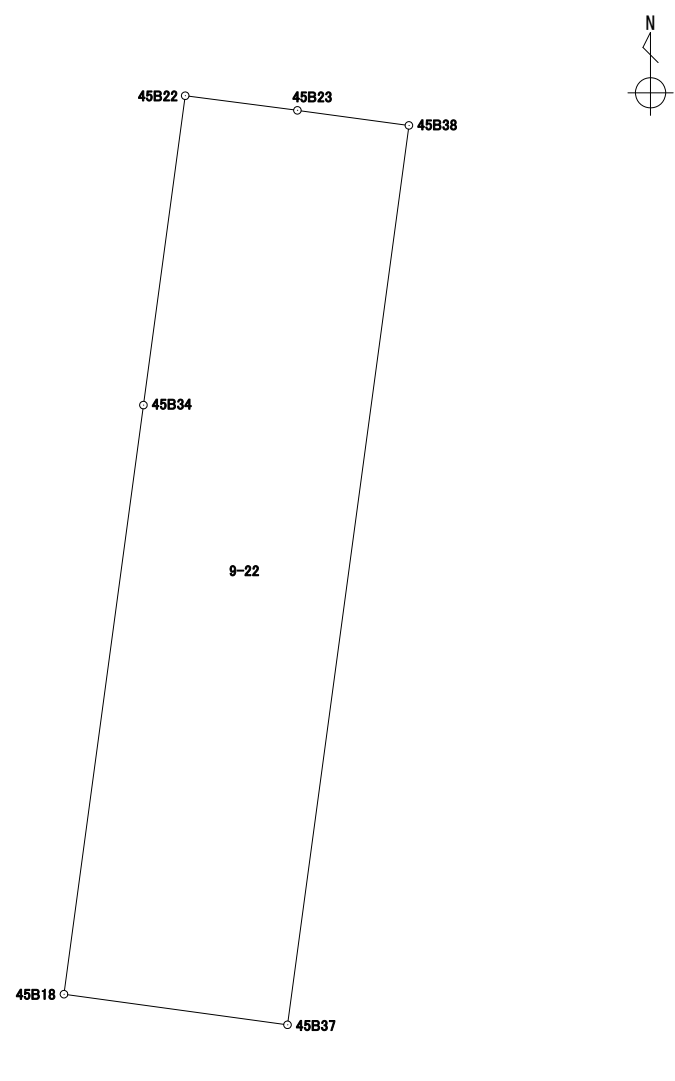
地番 9-21

境界点	X	Y	辺長	方向角	備考		
45B42	43154.970	-67293.688	12.409	187° 42' 04"			
45B41	43142.672	-67295.351	6.756	277° 47' 31"			
45B37	43143.588	-67302.045	12.399	7° 41' 20"			
45B38	43155.876	-67300.386	1.345	97° 56' 36"			
45B24	43155.690	-67299.053	0.944	97° 40' 00"			
45B40	43155.564	-67298.117	4.468	97° 38' 19"			
面積算出公式			面積	83.8069990	街区一画地	45-11	
$A=1/2 \sum X_n(Y_{n+1}-Y_{n-1})$			地積	83.80			

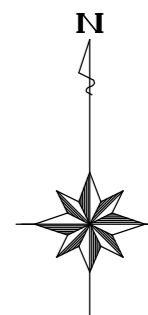
座標面積計算書

世界測地系 (測地成果2011)

地番 9-22

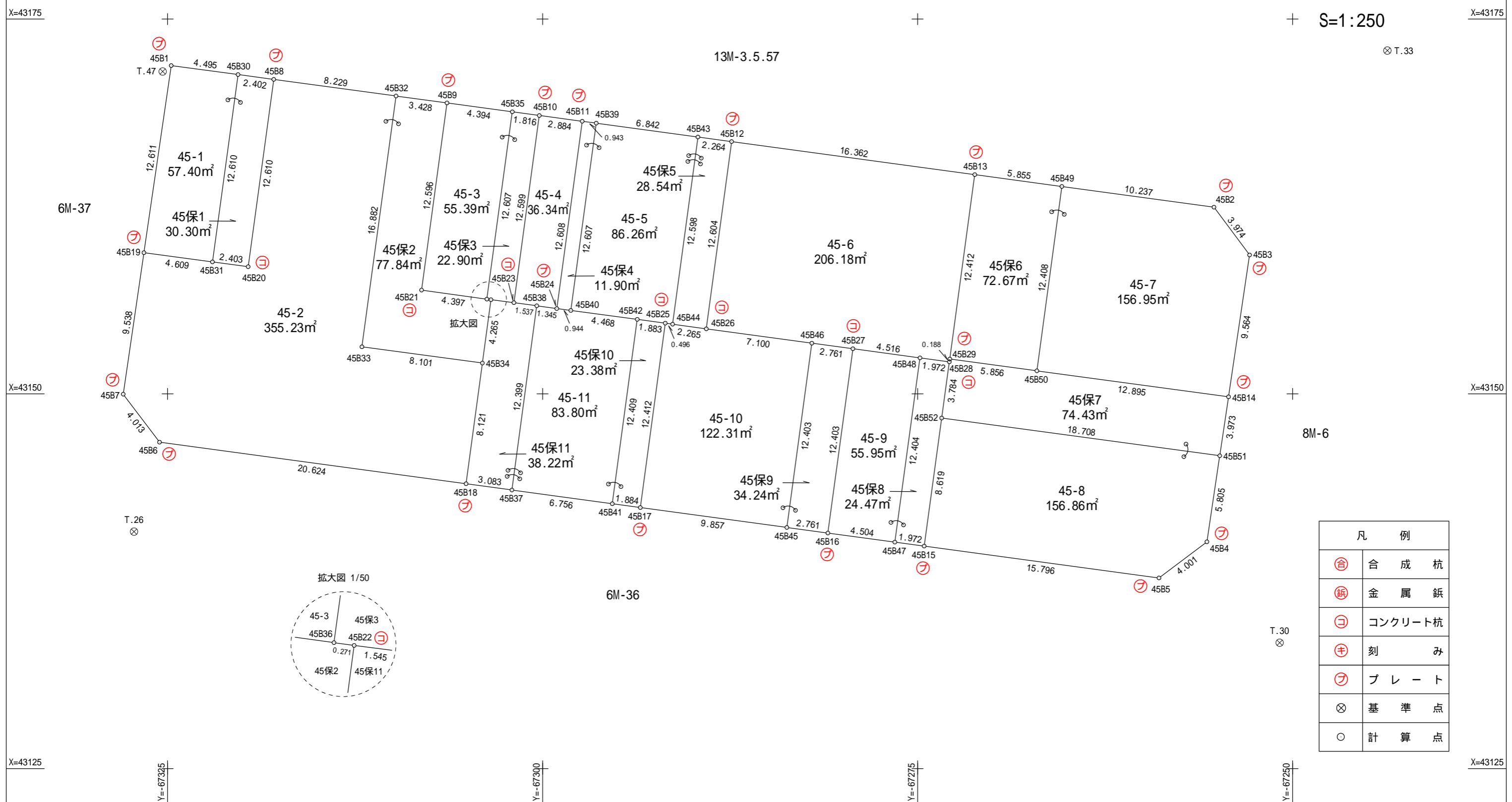
境界点	X	Y	辺長	方向角	備考				
45B38	43155.876	-67300.386	12.399	187° 41' 20"					
45B37	43143.588	-67302.045	3.083	277° 47' 28"					
45B18	43144.006	-67305.100	8.121	7° 41' 03"					
45B34	43152.055	-67304.014	4.265	7° 41' 35"					
45B22	43156.282	-67303.443	1.545	97° 25' 59"					
45B23	43156.082	-67301.910	1.537	97° 41' 53"					
面積算出公式			面積	38.2251155	街区一画地	45-保10			
$A=1/2 \sum X_n(Y_{n+1}-Y_{n-1})$			地積	38.22					

45街区 出来形確認図 (1811.56m²)



S=1:250

⊗ T.33



凡 例	
⊕	合 成 杭
⊚	金 属 杭
⊖	コンクリート杭
⊕	刻 目
⊚	プ レ ー ト
⊗	基 準 点
○	計 算 点