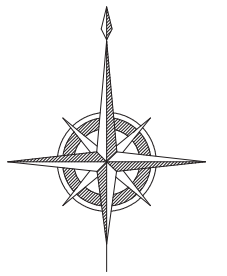


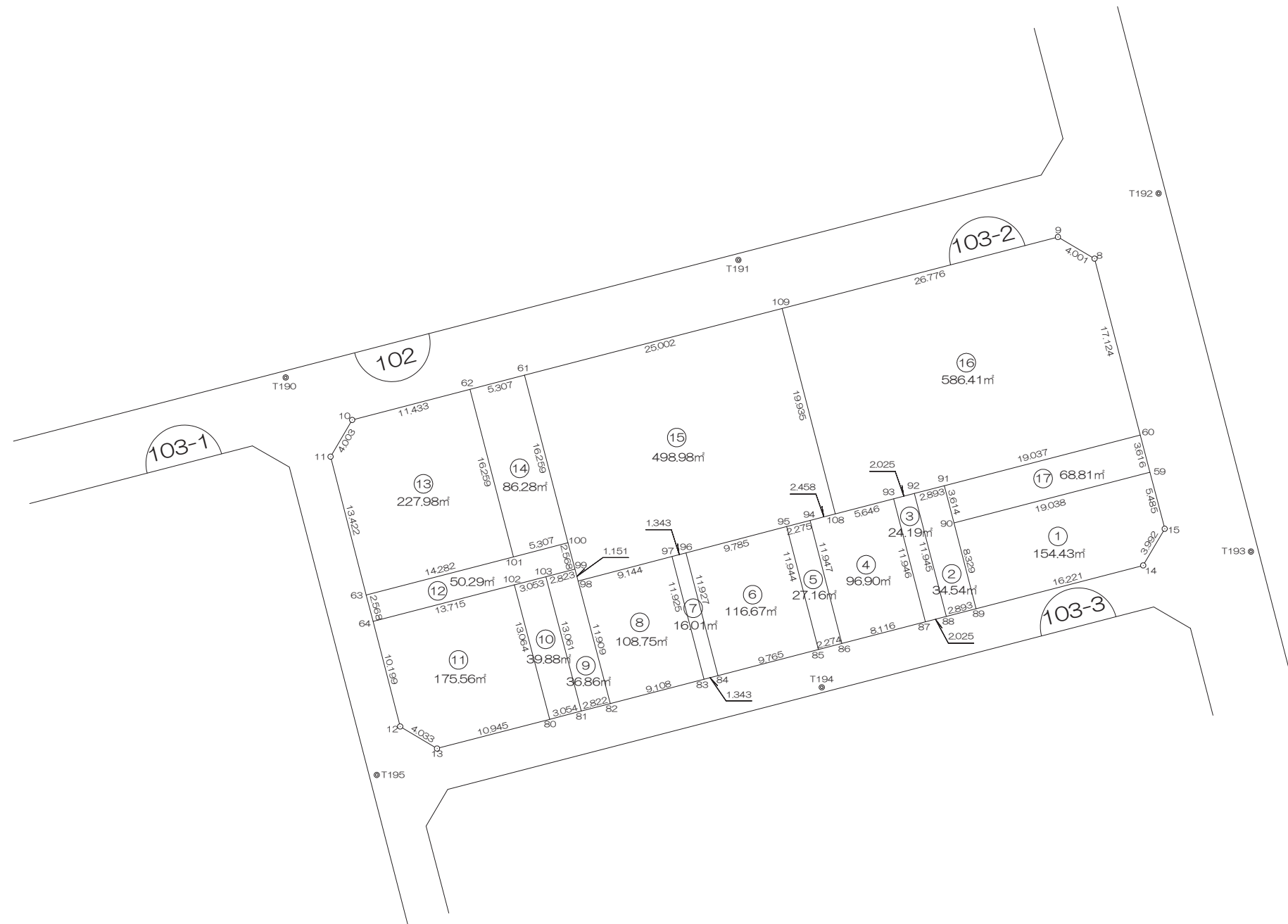
北部第三地区 画地出来形確認測量原図

〈103-2街区〉

平成二十四年三月



S=1:500



前橋市

# 画地出来形面積計算書

世界測地系

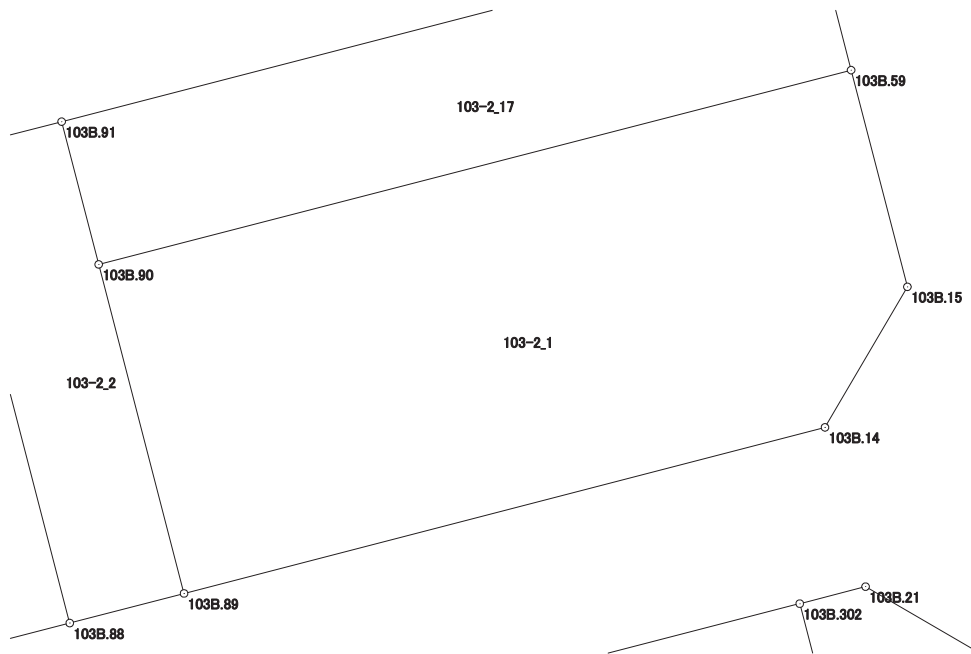
現場名：北部第三地区

地番名： 103-2\_1

点名	Xn	Yn	距離	方向角	Yn+1-Yn-1	Xn × (Yn+1-Yn-1)
103B. 90	47258. 847	-69815. 558	8. 329	165° 27' 36"	-16. 342	-772304. 077674
103B. 89	47250. 785	-69813. 467	16. 221	75° 28' 19"	17. 793	840733. 217505
103B. 14	47254. 854	-69797. 765	3. 992	30° 22' 49"	17. 721	837403. 267734
103B. 15	47258. 298	-69795. 746	5. 485	345° 26' 22"	0. 640	30245. 310720
103B. 59	47263. 607	-69797. 125	19. 038	255° 31' 14"	-19. 812	-936386. 581884

倍面積合計	-308. 863599
1/2	154. 4317995

合計面積	154. 4317995
------	--------------



# 画地出来形面積計算書

世界測地系

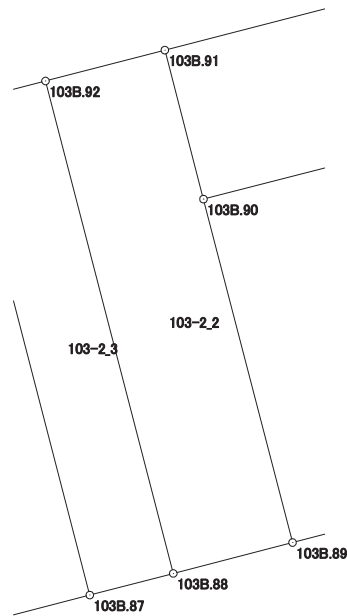
現場名：北部第三地区

地番名： 103-2\_2

点名	Xn	Yn	距離	方向角	Yn+1-Yn-1	Xn × (Yn+1-Yn-1)
103B. 92	47261. 621	-69819. 266	11. 945	165° 27' 32"	0. 198	9357. 800958
103B. 88	47250. 059	-69816. 267	2. 893	75° 27' 51"	5. 799	274003. 092141
103B. 89	47250. 785	-69813. 467	8. 329	345° 27' 36"	0. 709	33500. 806565
103B. 90	47258. 847	-69815. 558	3. 614	345° 27' 50"	-2. 998	-141682. 023306
103B. 91	47262. 345	-69816. 465	2. 893	255° 30' 27"	-3. 708	-175248. 775260

倍面積合計	-69. 098902
1/2	34. 5494510

合計面積	34. 5494510
------	-------------



# 画地出来形面積計算書

世界測地系

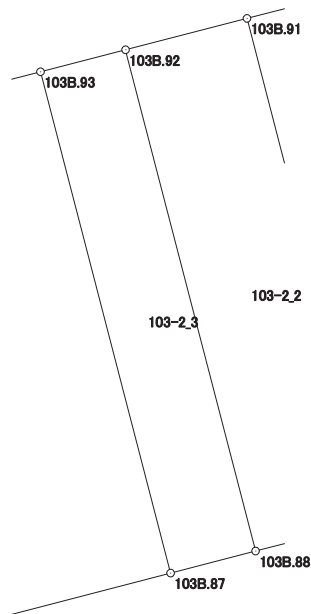
現場名：北部第三地区

地番名： 103-2\_3

点名	Xn	Yn	距離	方向角	Yn+1-Yn-1	Xn × (Yn+1-Yn-1)
103B.93	47261.114	-69821.227	11.946	165° 27' 19"	1.039	49104.297446
103B.87	47249.551	-69818.227	2.025	75° 28' 11"	4.960	234357.772960
103B.88	47250.059	-69816.267	11.945	345° 27' 32"	-1.039	-49092.811301
103B.92	47261.621	-69819.266	2.025	255° 30' 15"	-4.960	-234417.640160

倍面積合計	-48.381055
1/2	24.1905275

合計面積	24.1905275
------	------------



# 画地出来形面積計算書

世界測地系

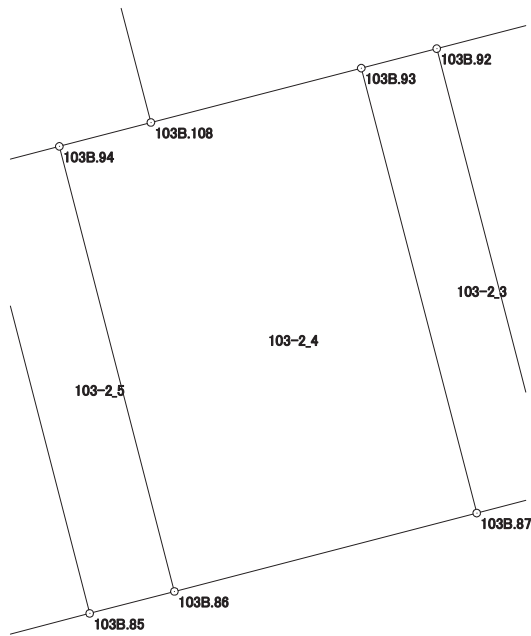
現場名：北部第三地区

地番名： 103-2\_4

点名	Xn	Yn	距離	方向角	Yn+1-Yn-1	Xn × (Yn+1-Yn-1)
103B. 94	47259.081	-69829.072	11.947	165° 30' 41"	0.611	28875.298491
103B. 86	47247.514	-69826.083	8.116	75° 27' 50"	10.845	512399.289330
103B. 87	47249.551	-69818.227	11.946	345° 27' 19"	4.856	229443.819656
103B. 93	47261.114	-69821.227	5.646	255° 31' 06"	-8.467	-400159.852238
103B. 108	47259.702	-69826.694	2.458	255° 21' 52"	-7.845	-370752.362190

倍面積合計	-193.806951
1/2	96.9034755

合計面積	96.9034755
------	------------



# 画地出来形面積計算書

世界測地系

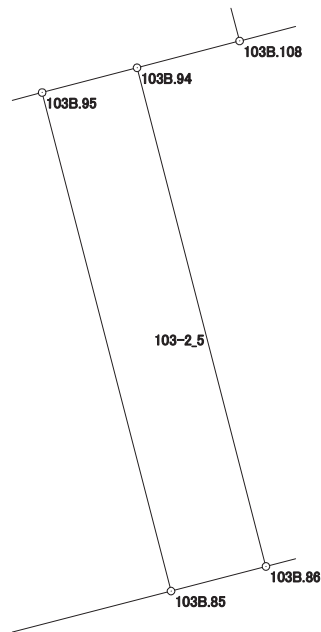
現場名：北部第三地区

地番名： 103-2\_5

点名	Xn	Yn	距離	方向角	Yn+1-Yn-1	Xn × (Yn+1-Yn-1)
103B.95	47258.507	-69831.273	11.944	165° 30' 28"	0.788	37239.703516
103B.85	47246.943	-69828.284	2.274	75° 27' 23"	5.190	245211.634170
103B.86	47247.514	-69826.083	11.947	345° 30' 41"	-0.788	-37231.041032
103B.94	47259.081	-69829.072	2.275	255° 23' 00"	-5.190	-245274.630390

倍面積合計	-54.333736
1/2	27.1668680

合計面積	27.1668680
------	------------



# 画地出来形面積計算書

世界測地系

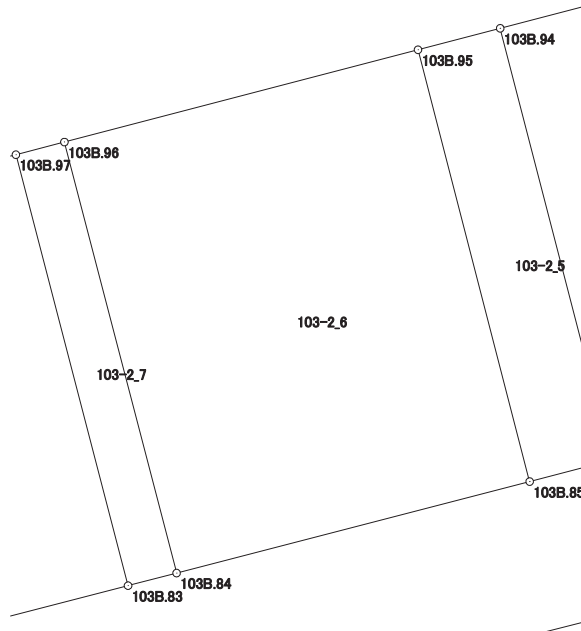
現場名：北部第三地区

地番名： 103-2\_6

点名	Xn	Yn	距離	方向角	Yn+1-Yn-1	Xn × (Yn+1-Yn-1)
103B.96	47256.036	-69840.741	11.927	165° 24' 46"	-6.464	-305463.016704
103B.84	47244.493	-69837.737	9.765	75° 28' 12"	12.457	588524.649301
103B.85	47246.943	-69828.284	11.944	345° 30' 28"	6.464	305404.239552
103B.95	47258.507	-69831.273	9.785	255° 22' 23"	-12.457	-588699.221699

倍面積合計	-233.349550
1/2	116.6747750

合計面積	116.6747750
------	-------------



# 画地出来形面積計算書

世界測地系

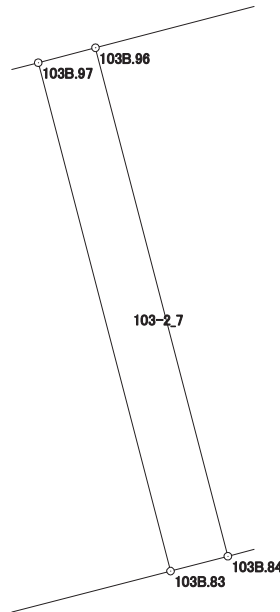
現場名：北部第三地区

地番名： 103-2\_7

点名	Xn	Yn	距離	方向角	Yn+1-Yn-1	Xn × (Yn+1-Yn-1)
103B.97	47255.697	-69842.040	11.925	165° 24' 54"	1.704	80523.707688
103B.83	47244.156	-69839.037	1.343	75° 28' 01"	4.303	203291.603268
103B.84	47244.493	-69837.737	11.927	345° 24' 46"	-1.704	-80504.616072
103B.96	47256.036	-69840.741	1.343	255° 22' 25"	-4.303	-203342.722908

倍面積合計	-32.028024
1/2	16.0140120

合計面積	16.0140120
------	------------





# 画地出来形面積計算書

世界測地系

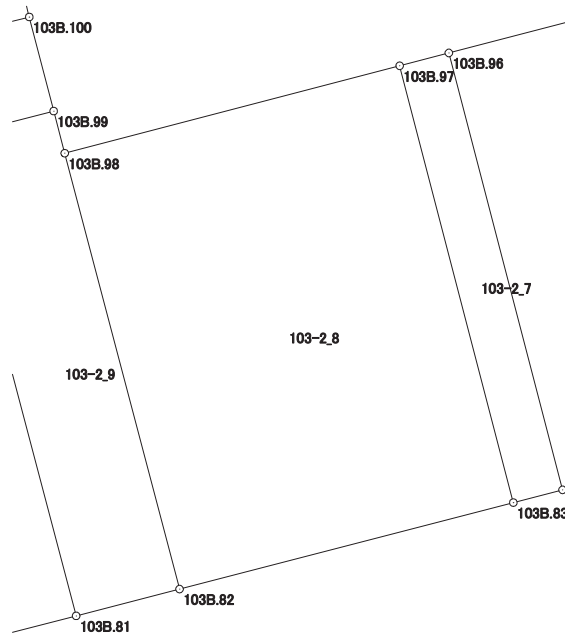
現場名：北部第三地区

地番名： 103-2\_8

点名	Xn	Yn	距離	方向角	Yn+1-Yn-1	Xn × (Yn+1-Yn-1)
103B. 98	47253. 387	-69850. 887	11. 909	165° 14' 42"	-5. 814	-274731. 192018
103B. 82	47241. 871	-69847. 854	9. 108	75° 28' 15"	11. 850	559816. 171350
103B. 83	47244. 156	-69839. 037	11. 925	345° 24' 54"	5. 814	274677. 522984
103B. 97	47255. 697	-69842. 040	9. 144	255° 21' 59"	-11. 850	-559980. 009450

倍面積合計	-217. 507134
1/2	108. 7535670

合計面積	108. 7535670
------	--------------



# 画地出来形面積計算書

世界測地系

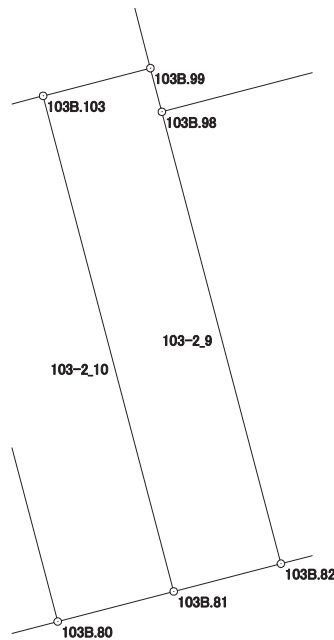
現場名：北部第三地区

地番名： 103-2\_9

点名	Xn	Yn	距離	方向角	Yn+1-Yn-1	Xn × (Yn+1-Yn-1)
103B.103	47253.793	-69853.913	13.061	165° 14' 33"	0.594	28068.753042
103B.81	47241.163	-69850.586	2.822	75° 28' 17"	6.059	286234.206617
103B.82	47241.871	-69847.854	11.909	345° 14' 42"	-0.301	-14219.803171
103B.98	47253.387	-69850.887	1.151	345° 15' 05"	-3.326	-157164.765162
103B.99	47254.500	-69851.180	2.823	255° 29' 46"	-3.026	-142992.117000

倍面積合計	-73.725674
1/2	36.8628370

合計面積	36.8628370
------	------------



# 画地出来形面積計算書

世界測地系

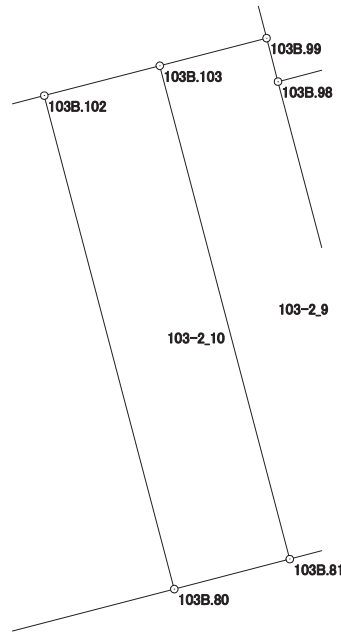
現場名：北部第三地区

地番名： 103-2\_10

点名	Xn	Yn	距離	方向角	Yn+1-Yn-1	Xn × (Yn+1-Yn-1)
103B.102	47253.029	-69856.869	13.064	165° 14' 45"	0.371	17530.873759
103B.80	47240.396	-69853.542	3.054	75° 27' 15"	6.283	296811.408068
103B.81	47241.163	-69850.586	13.061	345° 14' 33"	-0.371	-17526.471473
103B.103	47253.793	-69853.913	3.053	255° 30' 31"	-6.283	-296895.581419

倍面積合計	-79.771065
1/2	39.8855325

合計面積	39.8855325
------	------------



# 画地出来形面積計算書

世界測地系

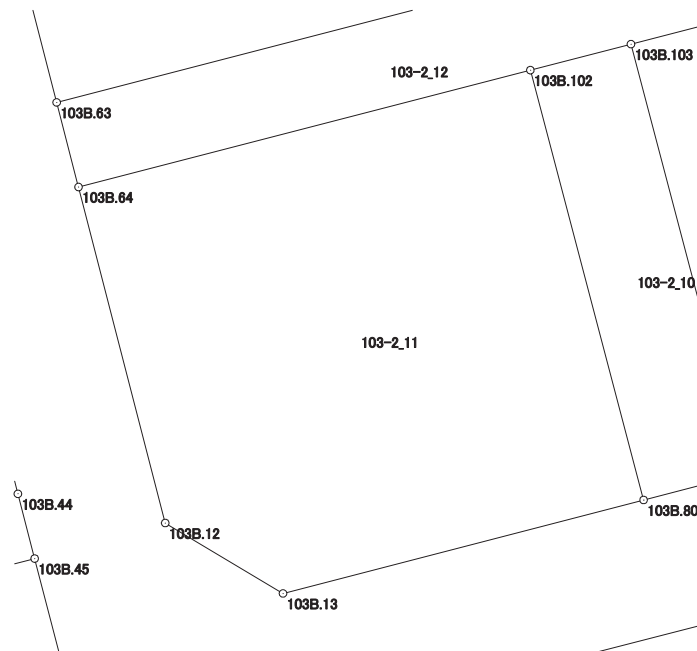
現場名：北部第三地区

地番名： 103-2\_11

点名	Xn	Yn	距離	方向角	Yn+1-Yn-1	Xn × (Yn+1-Yn-1)
103B. 64	47249. 594	-69870. 147	10. 199	165° 31' 35"	-10. 729	-506940. 894026
103B. 12	47239. 719	-69867. 598	4. 033	120° 53' 00"	6. 010	283910. 711190
103B. 13	47237. 649	-69864. 137	10. 945	75° 27' 53"	14. 056	663972. 394344
103B. 80	47240. 396	-69853. 542	13. 064	345° 14' 45"	7. 268	343343. 198128
103B. 102	47253. 029	-69856. 869	13. 715	255° 29' 44"	-16. 605	-784636. 546545

倍面積合計	-351. 136909
1/2	175. 5684545

合計面積	175. 5684545
------	--------------



# 画地出来形面積計算書

世界測地系

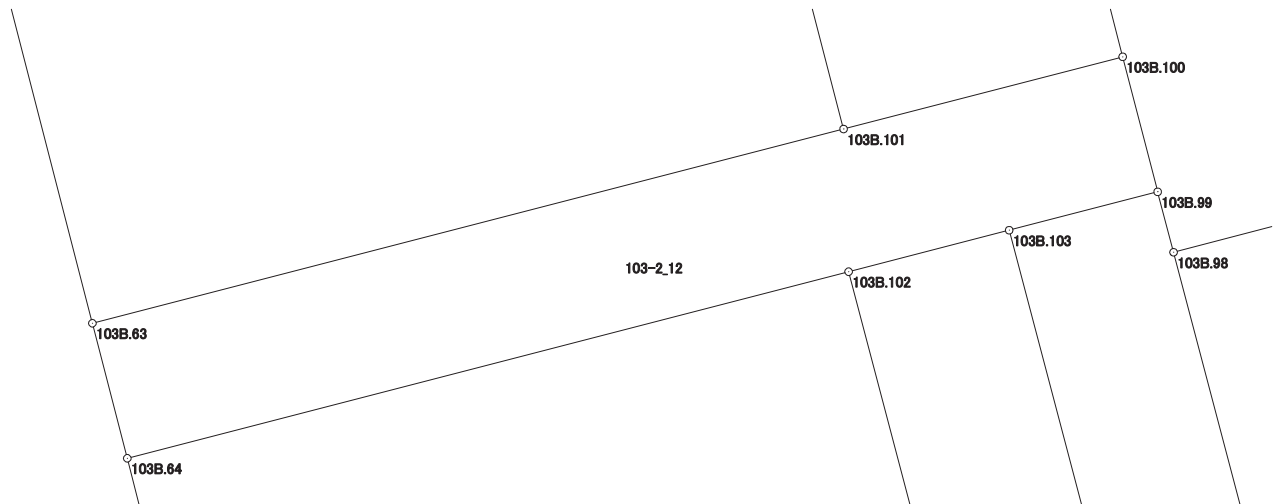
現場名：北部第三地区

地番名： 103-2\_12

点名	Xn	Yn	距離	方向角	Yn+1-Yn-1	Xn × (Yn+1-Yn-1)
103B. 63	47252.080	-69870.789	2.568	165° 31' 12"	-13.185	-623018.674800
103B. 64	47249.594	-69870.147	13.715	75° 29' 44"	13.920	657714.348480
103B. 102	47253.029	-69856.869	3.053	75° 30' 31"	16.234	767105.672786
103B. 103	47253.793	-69853.913	2.823	75° 29' 46"	5.689	268826.828377
103B. 99	47254.500	-69851.180	2.568	345° 28' 36"	2.089	98714.650500
103B. 100	47256.986	-69851.824	5.307	255° 29' 14"	-5.782	-273239.893052
103B. 101	47255.656	-69856.962	14.282	255° 29' 59"	-18.965	-896203.516040

倍面積合計	-100.583749
1/2	50.2918745

合計面積	50.2918745
------	------------



# 画地出来形面積計算書

世界測地系

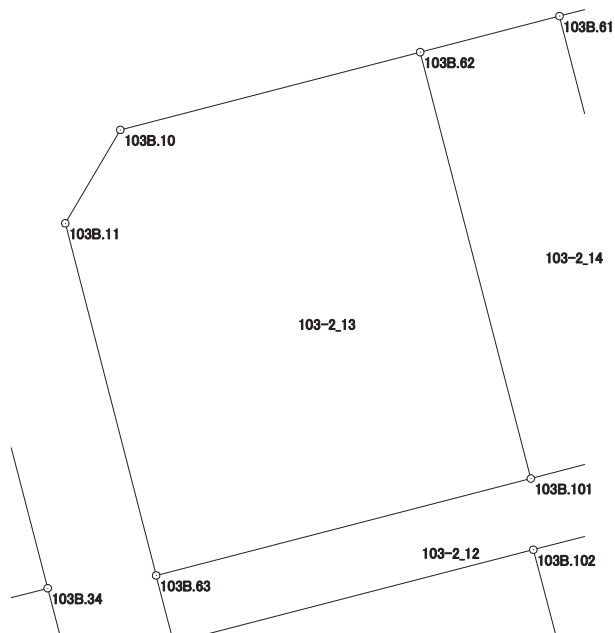
現場名：北部第三地区

地番名： 103-2\_13

点名	Xn	Yn	距離	方向角	Yn+1-Yn-1	Xn × (Yn+1-Yn-1)
103B. 10	47268. 525	-69872. 110	4. 003	210° 30' 17"	-13. 099	-619170. 408975
103B. 11	47265. 076	-69874. 142	13. 422	165° 31' 59"	1. 321	62437. 165396
103B. 63	47252. 080	-69870. 789	14. 282	75° 29' 59"	17. 180	811790. 734400
103B. 101	47255. 656	-69856. 962	16. 259	345° 27' 46"	9. 746	460553. 623376
103B. 62	47271. 394	-69861. 043	11. 433	255° 28' 00"	-15. 148	-716067. 076312

倍面積合計	-455. 962115
1/2	227. 9810575

合計面積	227. 9810575
------	--------------



# 画地出来形面積計算書

世界測地系

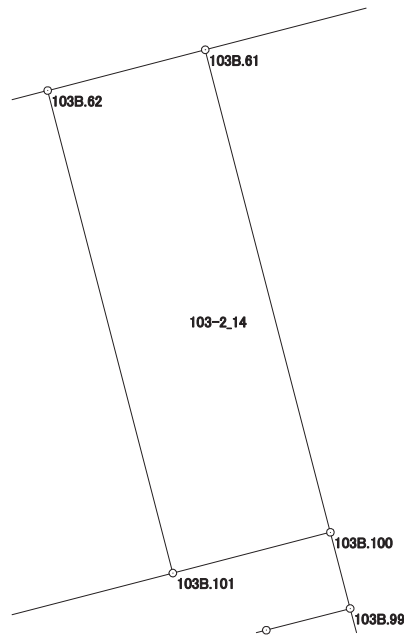
現場名：北部第三地区

地番名： 103-2\_14

点名	Xn	Yn	距離	方向角	Yn+1-Yn-1	Xn × (Yn+1-Yn-1)
103B. 62	47271. 394	-69861. 043	16. 259	165° 27' 46"	-1. 057	-49965. 863458
103B. 101	47255. 656	-69856. 962	5. 307	75° 29' 14"	9. 219	435649. 892664
103B. 100	47256. 986	-69851. 824	16. 259	345° 27' 46"	1. 057	49950. 634202
103B. 61	47272. 724	-69855. 905	5. 307	255° 29' 14"	-9. 219	-435807. 242556

倍面積合計	-172. 579148
1/2	86. 2895740

合計面積	86. 2895740
------	-------------



# 画地出来形面積計算書

世界測地系

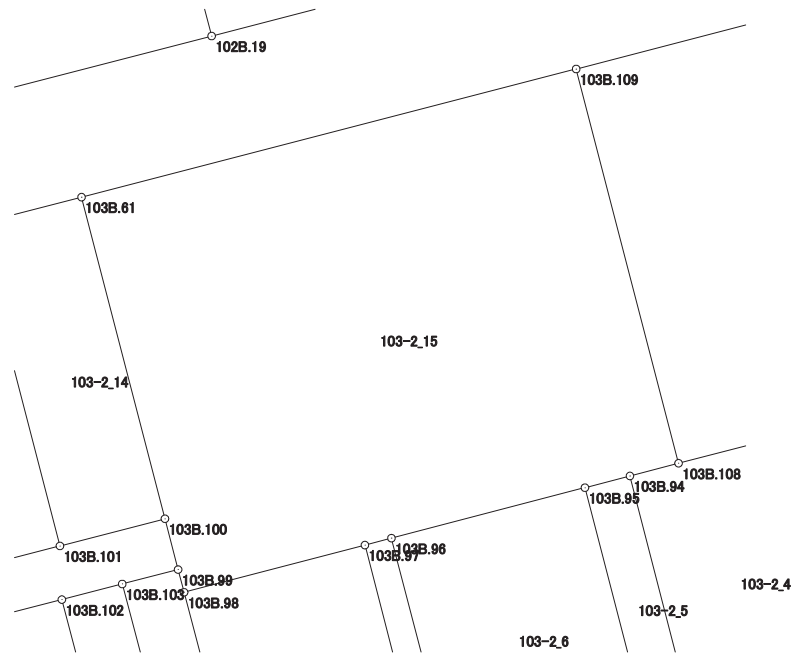
現場名：北部第三地区

地番名： 103-2\_15

点名	Xn	Yn	距離	方向角	Yn+1-Yn-1	Xn × (Yn+1-Yn-1)
103B. 61	47272. 724	-69855. 905	16. 259	165° 27' 46"	-20. 121	-951174. 479604
103B. 100	47256. 986	-69851. 824	2. 568	165° 28' 36"	4. 725	223289. 258850
103B. 99	47254. 500	-69851. 180	1. 151	165° 15' 05"	0. 937	44277. 466500
103B. 98	47253. 387	-69850. 887	9. 144	75° 21' 59"	9. 140	431895. 957180
103B. 97	47255. 697	-69842. 040	1. 343	75° 22' 25"	10. 146	479456. 301762
103B. 96	47256. 036	-69840. 741	9. 785	75° 22' 23"	10. 767	508805. 739612
103B. 95	47258. 507	-69831. 273	2. 275	75° 23' 00"	11. 669	551459. 518183
103B. 94	47259. 081	-69829. 072	2. 458	75° 21' 52"	4. 579	216399. 331899
103B. 108	47259. 702	-69826. 694	19. 935	345° 26' 50"	-2. 631	-124340. 275962
103B. 109	47278. 997	-69831. 703	25. 002	255° 28' 09"	-29. 211	-1381066. 781367

倍面積合計	-997. 962947
1/2	498. 9814735

合計面積	498. 9814735
------	--------------





# 画地出来形面積計算書

世界測地系

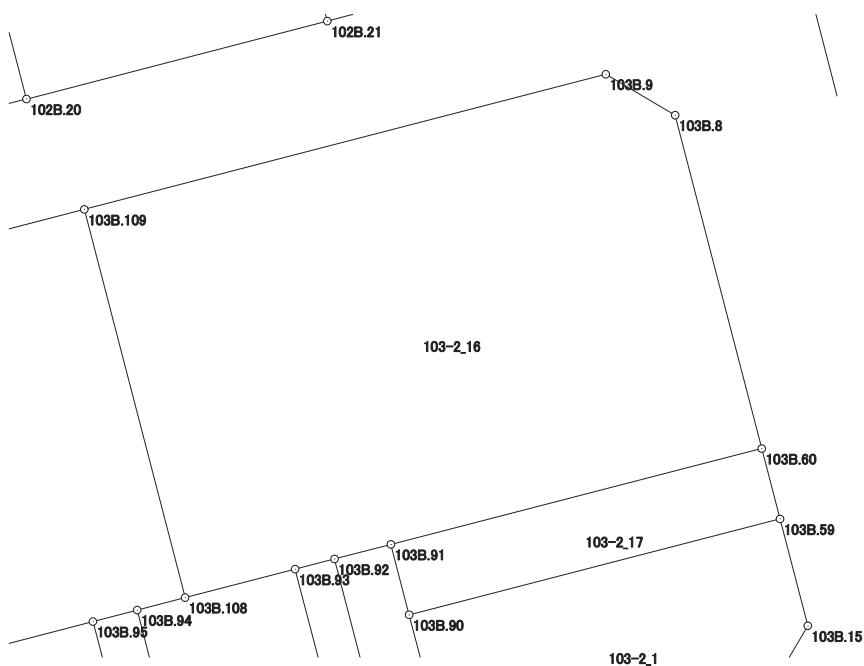
現場名：北部第三地区

地番名： 103-2\_16

点名	Xn	Yn	距離	方向角	Yn+1-Yn-1	Xn × (Yn+1-Yn-1)
103B.109	47278.997	-69831.703	19.935	165° 26' 50"	-20.911	-988651.106267
103B.108	47259.702	-69826.694	5.646	75° 31' 06"	10.476	495092.638152
103B.93	47261.114	-69821.227	2.025	75° 30' 15"	7.428	351055.554792
103B.92	47261.621	-69819.266	2.893	75° 30' 27"	4.762	225059.839202
103B.91	47262.345	-69816.465	19.037	75° 30' 51"	21.233	1003521.371385
103B.60	47267.107	-69798.033	17.124	345° 26' 22"	14.127	667742.420589
103B.8	47283.681	-69802.338	4.001	300° 33' 31"	-7.750	-366448.527750
103B.9	47285.715	-69805.783	26.776	255° 28' 11"	-29.365	-1388545.020975

倍面積合計	-1172.830872
1/2	586.4154360

合計面積	586.4154360
------	-------------



# 画地出来形面積計算書

世界測地系

現場名：北部第三地区

地番名： 103-2\_17

点名	Xn	Yn	距離	方向角	Yn+1-Yn-1	Xn × (Yn+1-Yn-1)
103B.91	47262.345	-69816.465	3.614	165° 27' 50"	-17.525	-828272.596125
103B.90	47258.847	-69815.558	19.038	75° 31' 14"	19.340	913986.100980
103B.59	47263.607	-69797.125	3.616	345° 27' 23"	17.525	828294.712675
103B.60	47267.107	-69798.033	19.037	255° 30' 51"	-19.340	-914145.849380

倍面積合計	-137.631850
1/2	68.8159250

合計面積	68.8159250
------	------------

