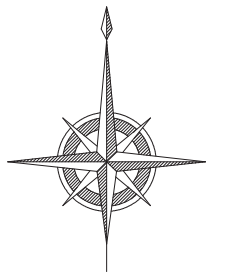


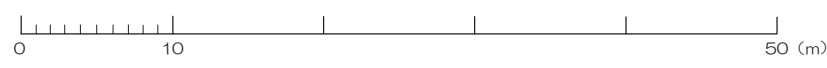
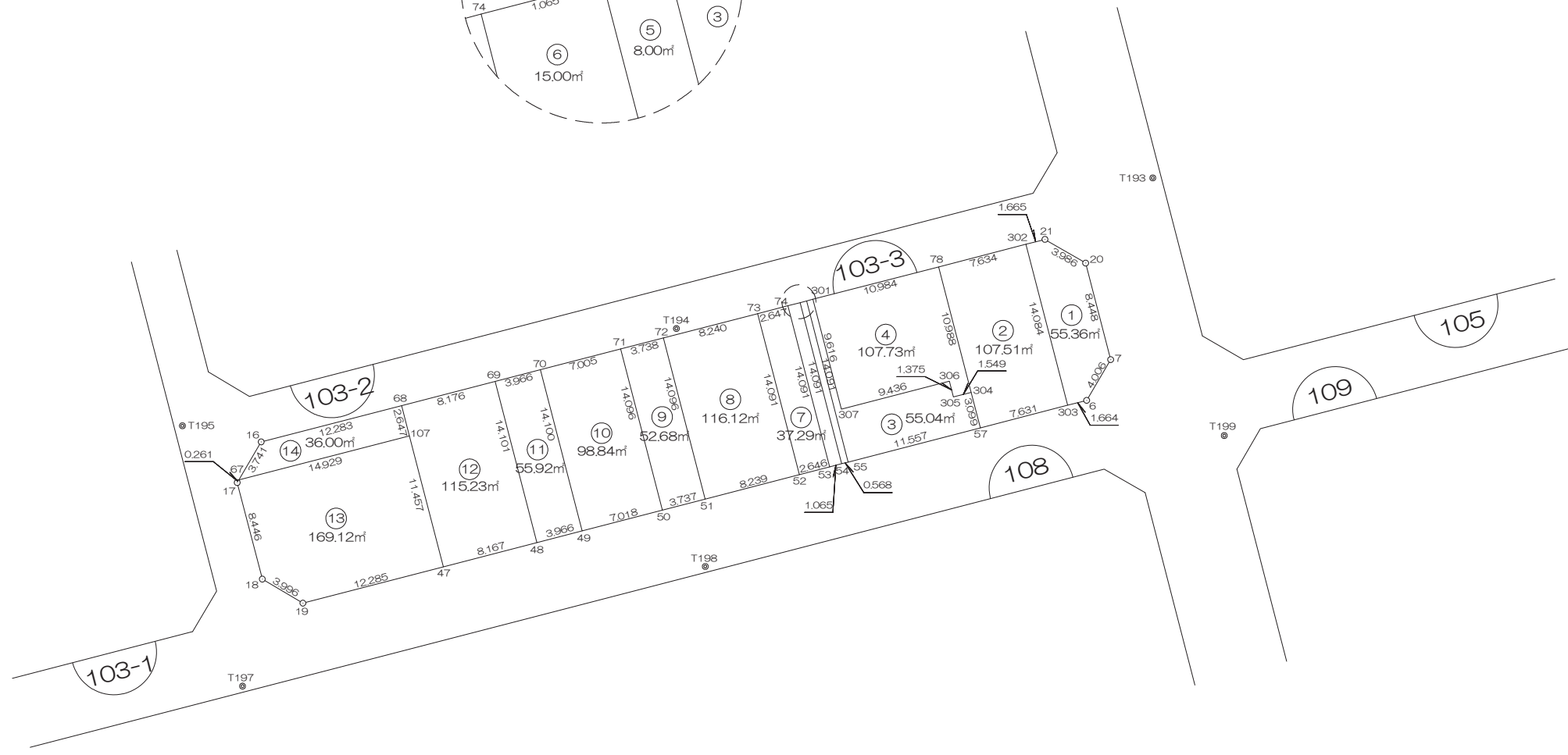
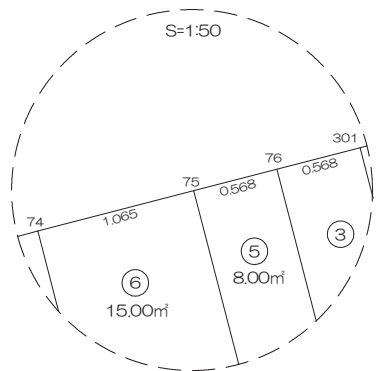
北部第三地区 画地出来形確認測量原図

〈103-3街区〉

平成二十四年三月



S=1:500



前橋市

画地出来形面積計算書

世界測地系

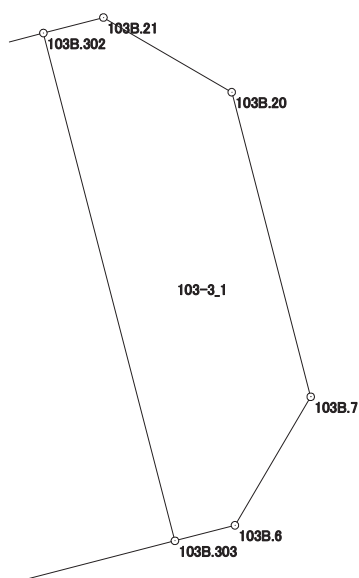
現場名：北部第三地区

地番名： 103-3_1

| 点名 | Xn | Yn | 距離 | 方向角 | Yn+1-Yn-1 | Xn × (Yn+1-Yn-1) |
|-----------|-----------|------------|--------|--------------|-----------|------------------|
| 103B. 21 | 47250.952 | -69796.771 | 1.665 | 255° 29' 47" | -5.057 | -238948.064264 |
| 103B. 302 | 47250.535 | -69798.383 | 14.084 | 165° 28' 35" | 1.920 | 90721.027200 |
| 103B. 303 | 47236.901 | -69794.851 | 1.664 | 75° 31' 16" | 5.143 | 242939.381843 |
| 103B. 6 | 47237.317 | -69793.240 | 4.006 | 30° 30' 53" | 3.645 | 172180.020465 |
| 103B. 7 | 47240.768 | -69791.206 | 8.448 | 345° 28' 01" | -0.086 | -4062.706048 |
| 103B. 20 | 47248.946 | -69793.326 | 3.986 | 300° 12' 43" | -5.565 | -262940.384490 |

| | |
|-------|-------------|
| 倍面積合計 | -110.725294 |
| 1/2 | 55.3626470 |

| | |
|------|------------|
| 合計面積 | 55.3626470 |
|------|------------|



画地出来形面積計算書

世界測地系

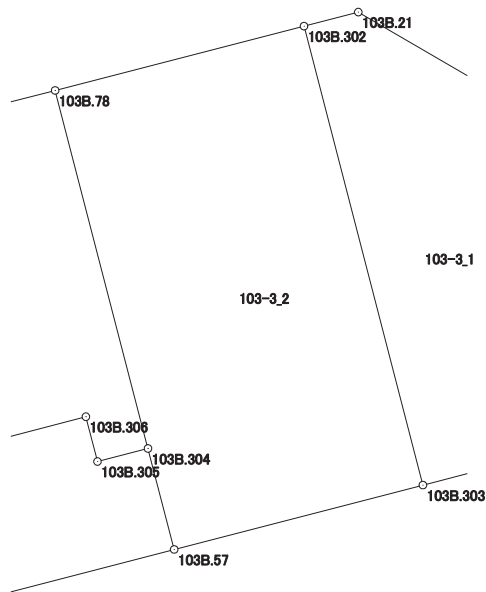
現場名：北部第三地区

地番名： 103-3_2

| 点名 | Xn | Yn | 距離 | 方向角 | Yn+1-Yn-1 | Xn × (Yn+1-Yn-1) |
|----------|-----------|------------|--------|--------------|-----------|------------------|
| 103B.302 | 47250.535 | -69798.383 | 7.634 | 255° 30' 38" | -10.923 | -516117.593805 |
| 103B.78 | 47248.625 | -69805.774 | 10.988 | 165° 28' 05" | -4.634 | -218950.128250 |
| 103B.304 | 47237.989 | -69803.017 | 3.099 | 165° 27' 42" | 3.535 | 166986.291115 |
| 103B.57 | 47234.989 | -69802.239 | 7.631 | 75° 29' 25" | 8.166 | 385720.920174 |
| 103B.303 | 47236.901 | -69794.851 | 14.084 | 345° 28' 35" | 3.856 | 182145.490256 |

| | |
|-------|-------------|
| 倍面積合計 | -215.020510 |
| 1/2 | 107.5102550 |

| | |
|------|-------------|
| 合計面積 | 107.5102550 |
|------|-------------|



画地出来形面積計算書

世界測地系

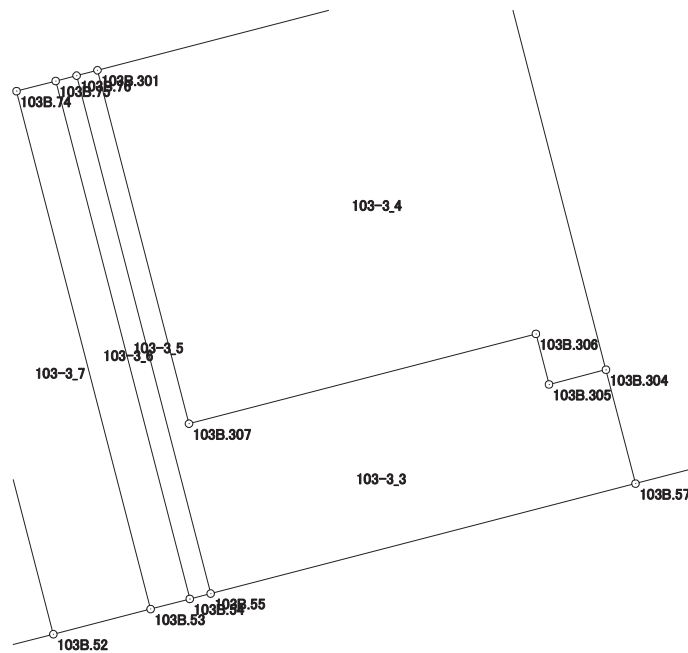
現場名：北部第三地区

地番名： 103-3_3

| 点名 | Xn | Yn | 距離 | 方向角 | Yn+1-Yn-1 | Xn × (Yn+1-Yn-1) |
|----------|-----------|------------|--------|--------------|-----------|------------------|
| 103B.301 | 47245.876 | -69816.408 | 0.568 | 255° 31' 24" | -2.961 | -139895.038836 |
| 103B.76 | 47245.734 | -69816.958 | 14.091 | 165° 29' 15" | 2.981 | 140839.533054 |
| 103B.55 | 47232.093 | -69813.427 | 11.557 | 75° 29' 15" | 14.719 | 695209.176867 |
| 103B.57 | 47234.989 | -69802.239 | 3.099 | 345° 27' 42" | 10.410 | 491716.235490 |
| 103B.304 | 47237.989 | -69803.017 | 1.549 | 255° 29' 51" | -2.278 | -107608.138942 |
| 103B.305 | 47237.601 | -69804.517 | 1.375 | 345° 28' 07" | -1.845 | -87153.373845 |
| 103B.306 | 47238.932 | -69804.862 | 9.436 | 255° 29' 06" | -9.480 | -447825.075360 |
| 103B.307 | 47236.567 | -69813.997 | 9.616 | 345° 28' 47" | -11.546 | -545393.402582 |

| | |
|-------|-------------|
| 倍面積合計 | -110.084154 |
| 1/2 | 55.0420770 |

| | |
|------|------------|
| 合計面積 | 55.0420770 |
|------|------------|



画地出来形面積計算書

世界測地系

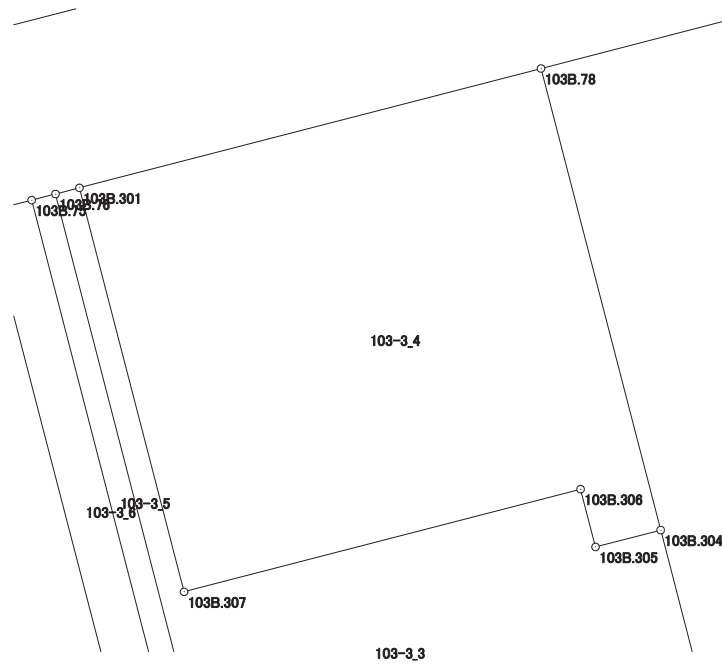
現場名：北部第三地区

地番名： 103-3_4

| 点名 | Xn | Yn | 距離 | 方向角 | Yn+1-Yn-1 | Xn × (Yn+1-Yn-1) |
|-----------|------------|-------------|---------|--------------|-----------|------------------|
| 103B. 78 | 47248. 625 | -69805. 774 | 10. 984 | 255° 30' 21" | -13. 391 | -632706. 337375 |
| 103B. 301 | 47245. 876 | -69816. 408 | 9. 616 | 165° 28' 47" | -8. 223 | -388502. 838348 |
| 103B. 307 | 47236. 567 | -69813. 997 | 9. 436 | 75° 29' 06" | 11. 546 | 545393. 402582 |
| 103B. 306 | 47238. 932 | -69804. 862 | 1. 375 | 165° 28' 07" | 9. 480 | 447825. 075360 |
| 103B. 305 | 47237. 601 | -69804. 517 | 1. 549 | 75° 29' 51" | 1. 845 | 87153. 373845 |
| 103B. 304 | 47237. 989 | -69803. 017 | 10. 988 | 345° 28' 05" | -1. 257 | -59378. 152173 |

| | |
|-------|--------------|
| 倍面積合計 | -215. 476109 |
| 1/2 | 107. 7380545 |

| | |
|------|--------------|
| 合計面積 | 107. 7380545 |
|------|--------------|



画地出来形面積計算書

世界測地系

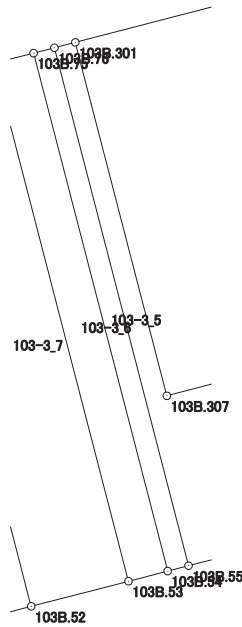
現場名：北部第三地区

地番名： 103-3_5

| 点名 | Xn | Yn | 距離 | 方向角 | Yn+1-Yn-1 | Xn × (Yn+1-Yn-1) |
|---------|-----------|------------|--------|--------------|-----------|------------------|
| 103B.75 | 47245.592 | -69817.508 | 14.091 | 165° 29' 15" | 2.981 | 140839.109752 |
| 103B.54 | 47231.951 | -69813.977 | 0.568 | 75° 31' 24" | 4.081 | 192753.592031 |
| 103B.55 | 47232.093 | -69813.427 | 14.091 | 345° 29' 15" | -2.981 | -140798.869233 |
| 103B.76 | 47245.734 | -69816.958 | 0.568 | 255° 31' 24" | -4.081 | -192809.840454 |

| | |
|-------|------------|
| 倍面積合計 | -16.007904 |
| 1/2 | 8.0039520 |

| | |
|------|-----------|
| 合計面積 | 8.0039520 |
|------|-----------|



画地出来形面積計算書

世界測地系

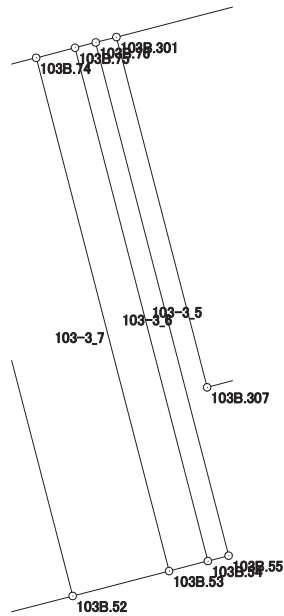
現場名：北部第三地区

地番名： 103-3_6

| 点名 | Xn | Yn | 距離 | 方向角 | Yn+1-Yn-1 | Xn × (Yn+1-Yn-1) |
|---------|-----------|------------|--------|--------------|-----------|------------------|
| 103B.74 | 47245.325 | -69818.539 | 14.091 | 165° 29' 15" | 2.500 | 118113.312500 |
| 103B.53 | 47231.684 | -69815.008 | 1.065 | 75° 28' 52" | 4.562 | 215470.942408 |
| 103B.54 | 47231.951 | -69813.977 | 14.091 | 345° 29' 15" | -2.500 | -118079.877500 |
| 103B.75 | 47245.592 | -69817.508 | 1.065 | 255° 28' 52" | -4.562 | -215534.390704 |

| | |
|-------|------------|
| 倍面積合計 | -30.013296 |
| 1/2 | 15.0066480 |

| | |
|------|------------|
| 合計面積 | 15.0066480 |
|------|------------|



画地出来形面積計算書

世界測地系

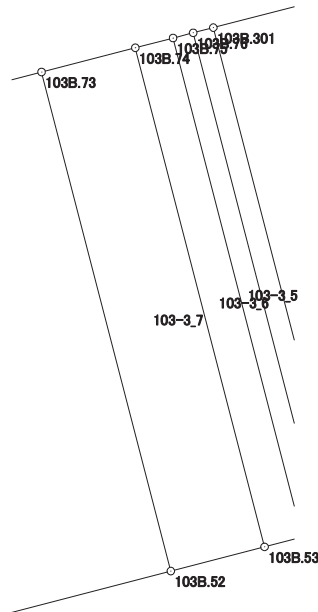
現場名：北部第三地区

地番名： 103-3_7

| 点名 | Xn | Yn | 距離 | 方向角 | Yn+1-Yn-1 | Xn × (Yn+1-Yn-1) |
|---------|-----------|------------|--------|--------------|-----------|------------------|
| 103B.73 | 47244.663 | -69821.102 | 14.091 | 165° 29' 01" | 0.969 | 45780.078447 |
| 103B.52 | 47231.022 | -69817.570 | 2.646 | 75° 30' 44" | 6.094 | 287825.848068 |
| 103B.53 | 47231.684 | -69815.008 | 14.091 | 345° 29' 15" | -0.969 | -45767.501796 |
| 103B.74 | 47245.325 | -69818.539 | 2.647 | 255° 31' 03" | -6.094 | -287913.010550 |

| | |
|-------|------------|
| 倍面積合計 | -74.585831 |
| 1/2 | 37.2929155 |

| | |
|------|------------|
| 合計面積 | 37.2929155 |
|------|------------|



画地出来形面積計算書

世界測地系

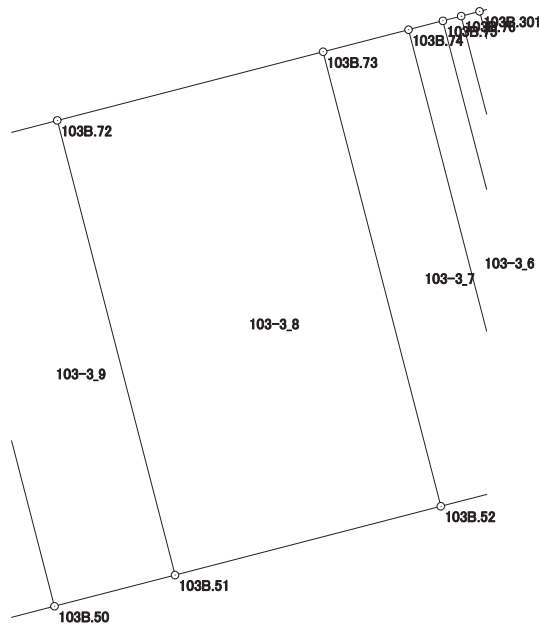
現場名：北部第三地区

地番名： 103-3_8

| 点名 | Xn | Yn | 距離 | 方向角 | Yn+1-Yn-1 | Xn × (Yn+1-Yn-1) |
|----------|------------|-------------|---------|--------------|-----------|------------------|
| 103B. 72 | 47242. 602 | -69829. 080 | 14. 096 | 165° 28' 51" | -4. 444 | -209946. 123288 |
| 103B. 51 | 47228. 956 | -69825. 546 | 8. 239 | 75° 28' 41" | 11. 510 | 543605. 283560 |
| 103B. 52 | 47231. 022 | -69817. 570 | 14. 091 | 345° 29' 01" | 4. 444 | 209894. 661768 |
| 103B. 73 | 47244. 663 | -69821. 102 | 8. 240 | 255° 30' 55" | -11. 510 | -543786. 071130 |

| | |
|-------|--------------|
| 倍面積合計 | -232. 249090 |
| 1/2 | 116. 1245450 |

| | |
|------|--------------|
| 合計面積 | 116. 1245450 |
|------|--------------|



画地出来形面積計算書

世界測地系

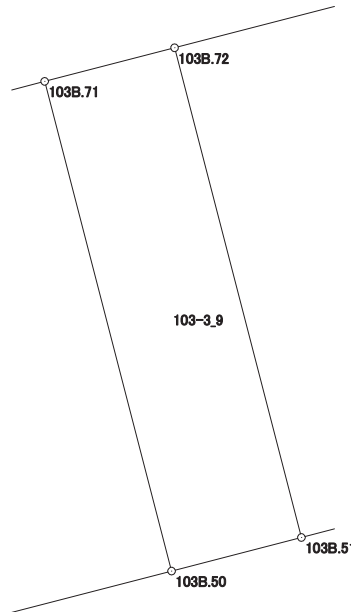
現場名：北部第三地区

地番名： 103-3_9

| 点名 | Xn | Yn | 距離 | 方向角 | Yn+1-Yn-1 | Xn × (Yn+1-Yn-1) |
|---------|-----------|------------|--------|--------------|-----------|------------------|
| 103B.71 | 47241.666 | -69832.699 | 14.096 | 165° 28' 36" | -0.084 | -3968.299944 |
| 103B.50 | 47228.020 | -69829.164 | 3.737 | 75° 29' 43" | 7.153 | 337822.027060 |
| 103B.51 | 47228.956 | -69825.546 | 14.096 | 345° 28' 51" | 0.084 | 3967.232304 |
| 103B.72 | 47242.602 | -69829.080 | 3.738 | 255° 29' 57" | -7.153 | -337926.332106 |

| | |
|-------|-------------|
| 倍面積合計 | -105.372686 |
| 1/2 | 52.6863430 |

| | |
|------|------------|
| 合計面積 | 52.6863430 |
|------|------------|



画地出来形面積計算書

世界測地系

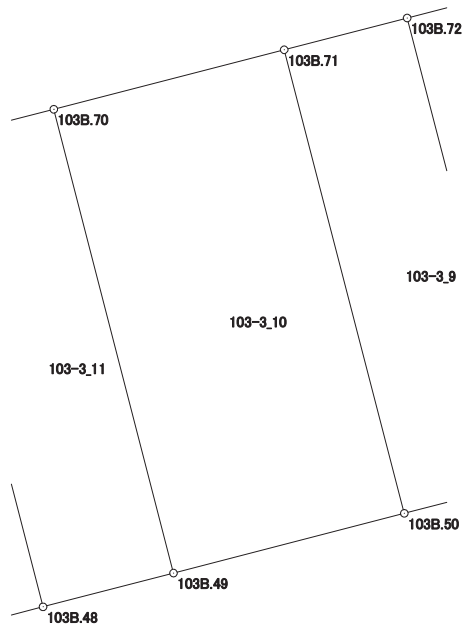
現場名：北部第三地区

地番名： 103-3_10

| 点名 | Xn | Yn | 距離 | 方向角 | Yn+1-Yn-1 | Xn × (Yn+1-Yn-1) |
|----------|------------|-------------|---------|--------------|-----------|------------------|
| 103B. 70 | 47239. 914 | -69839. 481 | 14. 100 | 165° 31' 52" | -3. 259 | -153954. 879726 |
| 103B. 49 | 47226. 261 | -69835. 958 | 7. 018 | 75° 29' 04" | 10. 317 | 487233. 334737 |
| 103B. 50 | 47228. 020 | -69829. 164 | 14. 096 | 345° 28' 36" | 3. 259 | 153916. 117180 |
| 103B. 71 | 47241. 666 | -69832. 699 | 7. 005 | 255° 30' 55" | -10. 317 | -487392. 268122 |

| | |
|-------|--------------|
| 倍面積合計 | -197. 695931 |
| 1/2 | 98. 8479655 |

| | |
|------|-------------|
| 合計面積 | 98. 8479655 |
|------|-------------|



画地出来形面積計算書

世界測地系

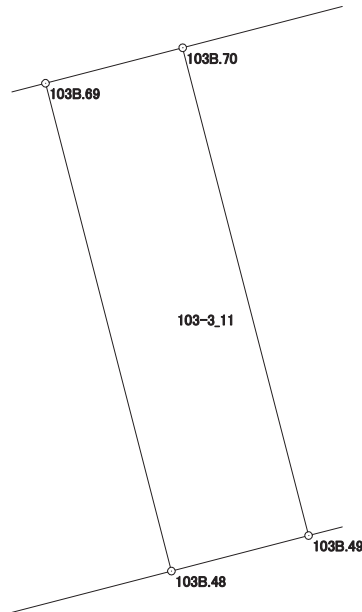
現場名：北部第三地区

地番名： 103-3_11

| 点名 | Xn | Yn | 距離 | 方向角 | Yn+1-Yn-1 | Xn × (Yn+1-Yn-1) |
|----------|------------|-------------|---------|--------------|-----------|------------------|
| 103B. 69 | 47238. 921 | -69843. 321 | 14. 101 | 165° 31' 41" | -0. 316 | -14927. 499036 |
| 103B. 48 | 47225. 267 | -69839. 797 | 3. 966 | 75° 29' 01" | 7. 363 | 347719. 640921 |
| 103B. 49 | 47226. 261 | -69835. 958 | 14. 100 | 345° 31' 52" | 0. 316 | 14923. 498476 |
| 103B. 70 | 47239. 914 | -69839. 481 | 3. 966 | 255° 30' 05" | -7. 363 | -347827. 486782 |

| | |
|-------|--------------|
| 倍面積合計 | -111. 846421 |
| 1/2 | 55. 9232105 |

| | |
|------|-------------|
| 合計面積 | 55. 9232105 |
|------|-------------|



画地出来形面積計算書

世界測地系

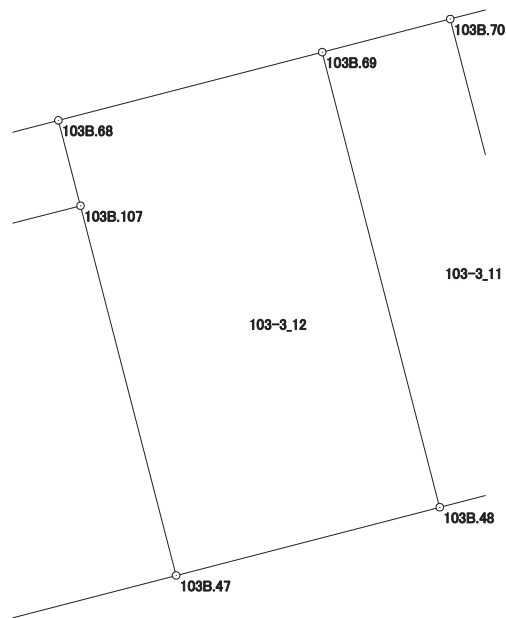
現場名：北部第三地区

地番名： 103-3_12

| 点名 | Xn | Yn | 距離 | 方向角 | Yn+1-Yn-1 | Xn × (Yn+1-Yn-1) |
|-----------|------------|-------------|---------|--------------|-----------|------------------|
| 103B. 68 | 47236. 875 | -69851. 237 | 2. 647 | 165° 28' 13" | -7. 252 | -342561. 817500 |
| 103B. 107 | 47234. 313 | -69850. 573 | 11. 457 | 165° 29' 53" | 3. 533 | 166878. 827829 |
| 103B. 47 | 47223. 221 | -69847. 704 | 8. 167 | 75° 29' 33" | 10. 776 | 508877. 429496 |
| 103B. 48 | 47225. 267 | -69839. 797 | 14. 101 | 345° 31' 41" | 4. 383 | 206988. 345261 |
| 103B. 69 | 47238. 921 | -69843. 321 | 8. 176 | 255° 30' 30" | -11. 440 | -540413. 256240 |

| | |
|-------|--------------|
| 倍面積合計 | -230. 471154 |
| 1/2 | 115. 2355770 |

| | |
|------|--------------|
| 合計面積 | 115. 2355770 |
|------|--------------|



画地出来形面積計算書

世界測地系

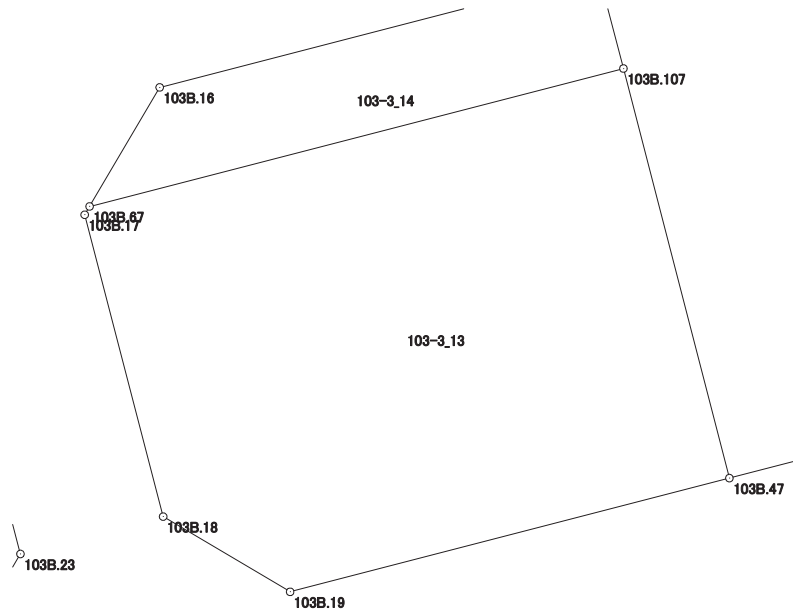
現場名：北部第三地区

地番名： 103-3_13

| 点名 | Xn | Yn | 距離 | 方向角 | Yn+1-Yn-1 | Xn × (Yn+1-Yn-1) |
|-----------|------------|-------------|---------|--------------|-----------|------------------|
| 103B. 67 | 47230. 578 | -69865. 027 | 0. 261 | 210° 35' 16" | -14. 587 | -688952. 441286 |
| 103B. 17 | 47230. 353 | -69865. 160 | 8. 446 | 165° 25' 38" | 1. 992 | 94082. 863176 |
| 103B. 18 | 47222. 179 | -69863. 035 | 3. 996 | 120° 38' 48" | 5. 563 | 262696. 981777 |
| 103B. 19 | 47220. 142 | -69859. 597 | 12. 285 | 75° 29' 07" | 15. 331 | 723931. 997002 |
| 103B. 47 | 47223. 221 | -69847. 704 | 11. 457 | 345° 29' 53" | 9. 024 | 426142. 346304 |
| 103B. 107 | 47234. 313 | -69850. 573 | 14. 929 | 255° 30' 41" | -17. 323 | -818240. 004099 |

| | |
|-------|--------------|
| 倍面積合計 | -338. 257126 |
| 1/2 | 169. 1285630 |

| | |
|------|--------------|
| 合計面積 | 169. 1285630 |
|------|--------------|



画地出来形面積計算書

世界測地系

現場名：北部第三地区

地番名： 103-3_14

| 点名 | Xn | Yn | 距離 | 方向角 | Yn+1-Yn-1 | Xn × (Yn+1-Yn-1) |
|----------|-----------|------------|--------|--------------|-----------|------------------|
| 103B.16 | 47233.802 | -69863.129 | 3.741 | 210° 29' 09" | -13.790 | -651354.129580 |
| 103B.67 | 47230.578 | -69865.027 | 14.929 | 75° 30' 41" | 12.556 | 593027.137368 |
| 103B.107 | 47234.313 | -69850.573 | 2.647 | 345° 28' 13" | 13.790 | 651361.176270 |
| 103B.68 | 47236.875 | -69851.237 | 12.283 | 255° 30' 40" | -12.556 | -593106.202500 |

| | |
|-------|------------|
| 倍面積合計 | -72.018442 |
| 1/2 | 36.0092210 |

| | |
|------|------------|
| 合計面積 | 36.0092210 |
|------|------------|

