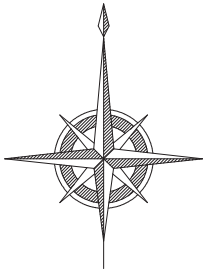


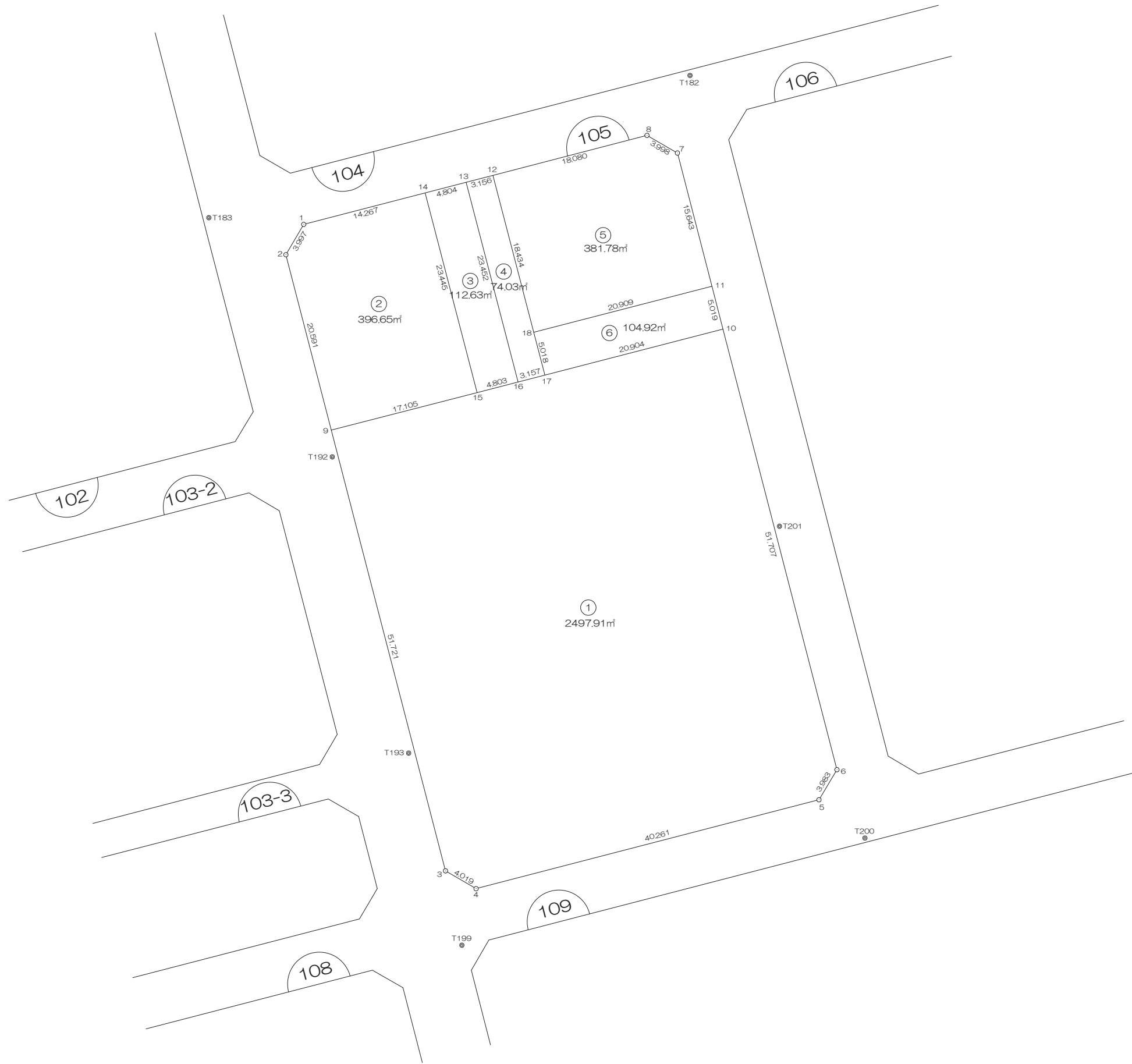
北部第三地区 画地出来形確認測量原図

<105街区>

平成二十四年三月



S=1:500



前橋市



# 画地出来形面積計算書

世界測地系

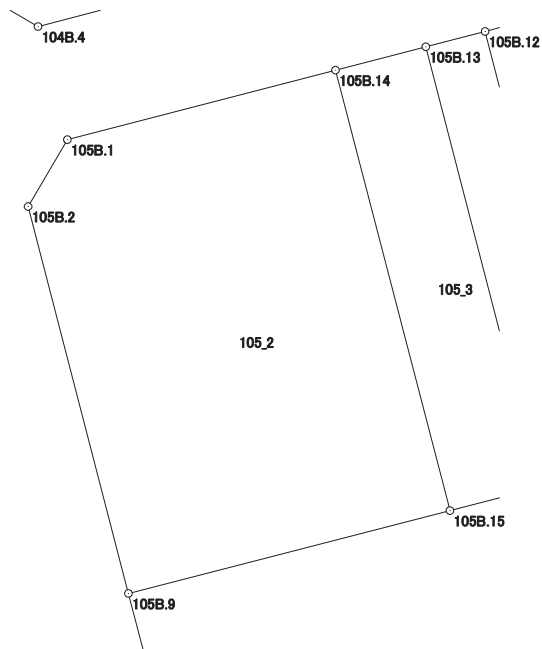
現場名：北部第三地区

地番名： 105\_2

点名	Xn	Yn	距離	方向角	Yn+1-Yn-1	Xn × (Yn+1-Yn-1)
105B. 1	47316. 227	-69799. 568	3. 997	210° 23' 19"	-15. 833	-749157. 822091
105B. 2	47312. 779	-69801. 590	20. 591	165° 28' 23"	3. 143	148704. 064397
105B. 9	47292. 846	-69796. 425	17. 105	75° 33' 04"	21. 729	1027626. 250734
105B. 15	47297. 114	-69779. 861	23. 445	345° 26' 06"	10. 668	504565. 612152
105B. 14	47319. 806	-69785. 757	14. 267	255° 28' 19"	-19. 707	-932531. 416842

倍面積合計	-793. 311650
1/2	396. 6558250

合計面積	396. 6558250
------	--------------



# 画地出来形面積計算書

世界測地系

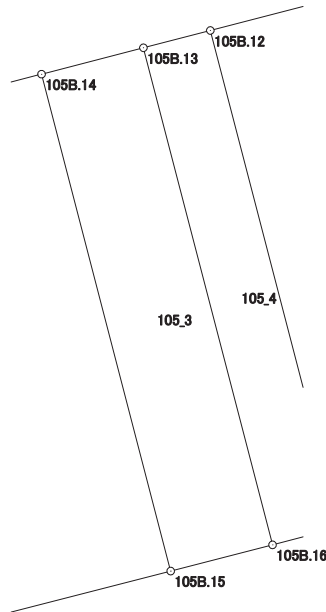
現場名：北部第三地区

地番名： 105\_3

点名	Xn	Yn	距離	方向角	Yn+1-Yn-1	Xn × (Yn+1-Yn-1)
105B.14	47319.806	-69785.757	23.445	165° 26' 06"	1.246	58960.478276
105B.15	47297.114	-69779.861	4.803	75° 33' 21"	10.547	498842.661358
105B.16	47298.312	-69775.210	23.452	345° 26' 13"	-1.246	-58933.696752
105B.13	47321.011	-69781.107	4.804	255° 28' 19"	-10.547	-499094.703017

倍面積合計	-225.260135
1/2	112.6300675

合計面積	112.6300675
------	-------------



# 画地出来形面積計算書

世界測地系

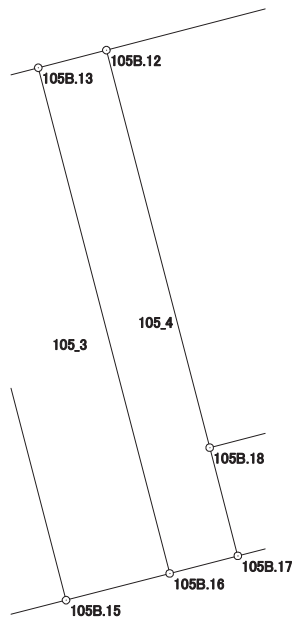
現場名：北部第三地区

地番名： 105\_4

点名	Xn	Yn	距離	方向角	Yn+1-Yn-1	Xn × (Yn+1-Yn-1)
105B. 13	47321.011	-69781.107	23.452	165° 26' 13"	2.841	134438.992251
105B. 16	47298.312	-69775.210	3.157	75° 30' 38"	8.954	423509.085648
105B. 17	47299.102	-69772.153	5.018	345° 26' 05"	1.795	84901.888090
105B. 18	47303.959	-69773.415	18.434	345° 26' 04"	-5.898	-278998.750182
105B. 12	47321.801	-69778.051	3.156	255° 30' 21"	-7.692	-363999.293292

倍面積合計	-148.077485
1/2	74.0387425

合計面積	74.0387425
------	------------



# 画地出来形面積計算書

世界測地系

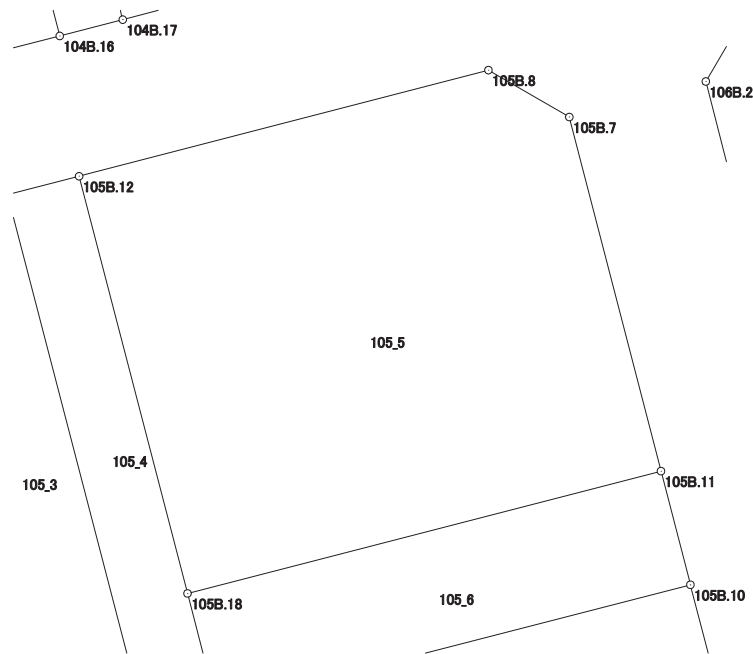
現場名：北部第三地区

地番名： 105\_5

点名	Xn	Yn	距離	方向角	Yn+1-Yn-1	Xn × (Yn+1-Yn-1)
105B. 12	47321. 801	-69778. 051	18. 434	165° 26' 04"	-12. 865	-608794. 969865
105B. 18	47303. 959	-69773. 415	20. 909	75° 30' 52"	24. 880	1176922. 499920
105B. 11	47309. 189	-69753. 171	15. 643	345° 29' 15"	16. 324	772275. 201236
105B. 7	47324. 333	-69757. 091	3. 998	300° 05' 55"	-7. 379	-349206. 253207
105B. 8	47326. 338	-69760. 550	18. 080	255° 27' 59"	-20. 960	-991960. 044480

倍面積合計	-763. 566396
1/2	381. 7831980

合計面積	381. 7831980
------	--------------



# 画地出来形面積計算書

世界測地系

現場名：北部第三地区

地番名： 105\_6

点名	Xn	Yn	距離	方向角	Yn+1-Yn-1	Xn × (Yn+1-Yn-1)
105B.18	47303.959	-69773.415	5.018	165° 26' 05"	-18.982	-897923.749738
105B.17	47299.102	-69772.153	20.904	75° 31' 01"	21.502	1017025.291204
105B.10	47304.330	-69751.913	5.019	345° 29' 05"	18.982	897930.792060
105B.11	47309.189	-69753.171	20.909	255° 30' 52"	-21.502	-1017242.181878

倍面積合計	-209.848352
1/2	104.9241760

合計面積	104.9241760
------	-------------

