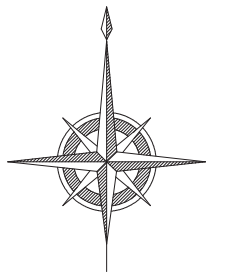


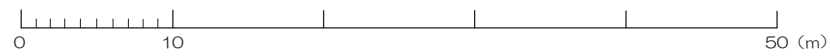
北部第三地区 画地出来形確認測量原図

〈107-2街区〉

平成二十四年三月



S=1:500



前橋市

画地出来形面積計算書

世界測地系

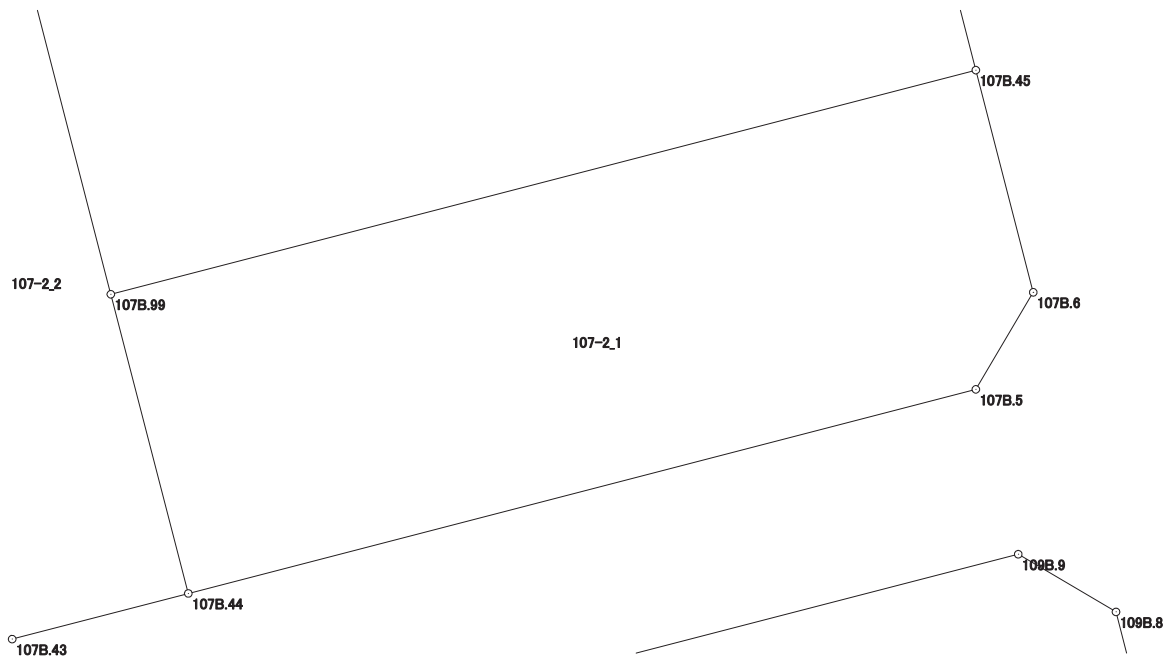
現場名：北部第三地区

地番名： 107-2_1

点名	Xn	Yn	距離	方向角	Yn+1-Yn-1	Xn × (Yn+1-Yn-1)
107B. 99	47284. 057	-69656. 279	10. 908	165° 28' 47"	-27. 792	-1314118. 512144
107B. 44	47273. 497	-69653. 544	28. 710	75° 28' 12"	30. 527	1443118. 042919
107B. 5	47280. 700	-69625. 752	3. 981	30° 36' 39"	29. 819	1409863. 193300
107B. 6	47284. 126	-69623. 725	8. 100	345° 30' 27"	0. 000	0. 000000
107B. 45	47291. 968	-69625. 752	31. 535	255° 28' 18"	-32. 554	-1539542. 726272

倍面積合計	-680. 002197
1/2	340. 0010985

合計面積	340. 0010985
------	--------------



画地出来形面積計算書

世界測地系

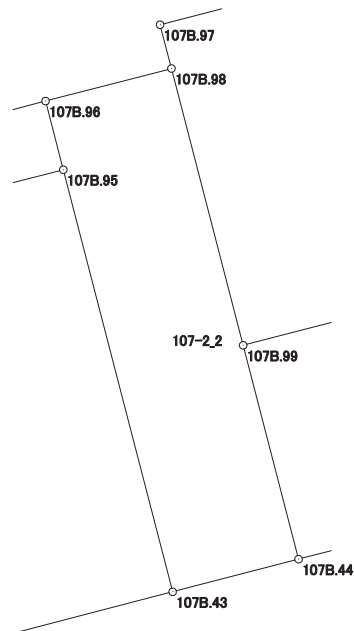
現場名：北部第三地区

地番名： 107-2_2

点名	Xn	Yn	距離	方向角	Yn+1-Yn-1	Xn × (Yn+1-Yn-1)
107B.96	47296.117	-69666.035	3.500	165° 28' 17"	-5.338	-252466.672546
107B.95	47292.729	-69665.157	21.531	165° 29' 01"	6.275	296761.874475
107B.43	47271.885	-69659.760	6.422	75° 27' 42"	11.613	548968.400505
107B.44	47273.497	-69653.544	10.908	345° 28' 47"	3.481	164559.043057
107B.99	47284.057	-69656.279	14.119	345° 28' 46"	-6.275	-296707.457675
107B.98	47297.725	-69659.819	6.421	255° 29' 47"	-9.756	-461436.605100

倍面積合計	-321.417284
1/2	160.7086420

合計面積	160.7086420
------	-------------



画地出来形面積計算書

世界測地系

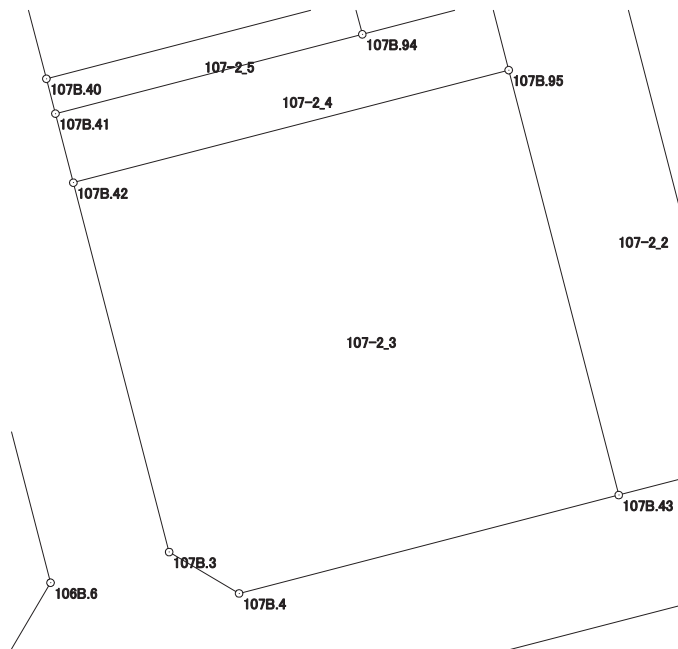
現場名：北部第三地区

地番名： 107-2_3

点名	Xn	Yn	距離	方向角	Yn+1-Yn-1	Xn × (Yn+1-Yn-1)
107B.42	47287.208	-69686.509	18.718	165° 27' 40"	-16.653	-787473.874824
107B.3	47269.089	-69681.810	3.986	120° 37' 07"	8.129	384250.424481
107B.4	47267.059	-69678.380	19.235	75° 28' 11"	22.050	1042238.650950
107B.43	47271.885	-69659.760	21.531	345° 29' 01"	13.223	625076.135355
107B.95	47292.729	-69665.157	22.054	255° 30' 09"	-26.749	-1265033.208021

倍面積合計	-941.872059
1/2	470.9360295

合計面積	470.9360295
------	-------------



画地出来形面積計算書

世界測地系

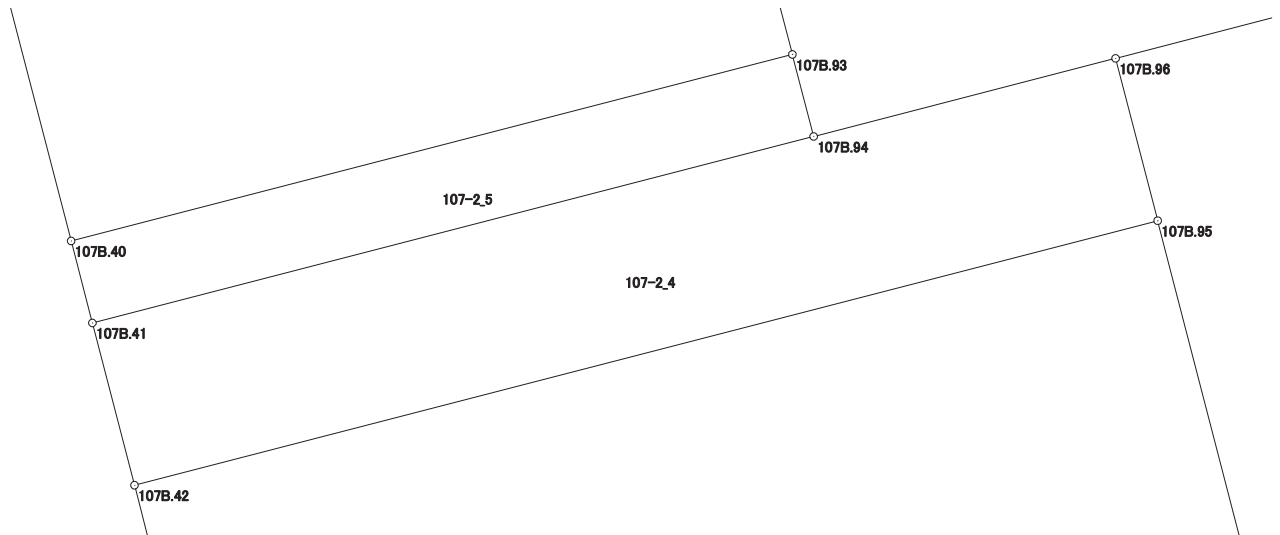
現場名：北部第三地区

地番名： 107-2_4

点名	Xn	Yn	距離	方向角	Yn+1-Yn-1	Xn × (Yn+1-Yn-1)
107B.41	47290.595	-69687.387	3.499	165° 28' 02"	-14.173	-670249.602935
107B.42	47287.208	-69686.509	22.054	75° 30' 09"	22.230	1051194.633840
107B.95	47292.729	-69665.157	3.500	345° 28' 17"	20.474	968271.333546
107B.96	47296.117	-69666.035	6.508	255° 29' 46"	-7.179	-339538.823943
107B.94	47294.487	-69672.336	15.546	255° 30' 06"	-21.352	-1009831.886424

倍面積合計	-154.345916
1/2	77.1729580

合計面積	77.1729580
------	------------



画地出来形面積計算書

世界測地系

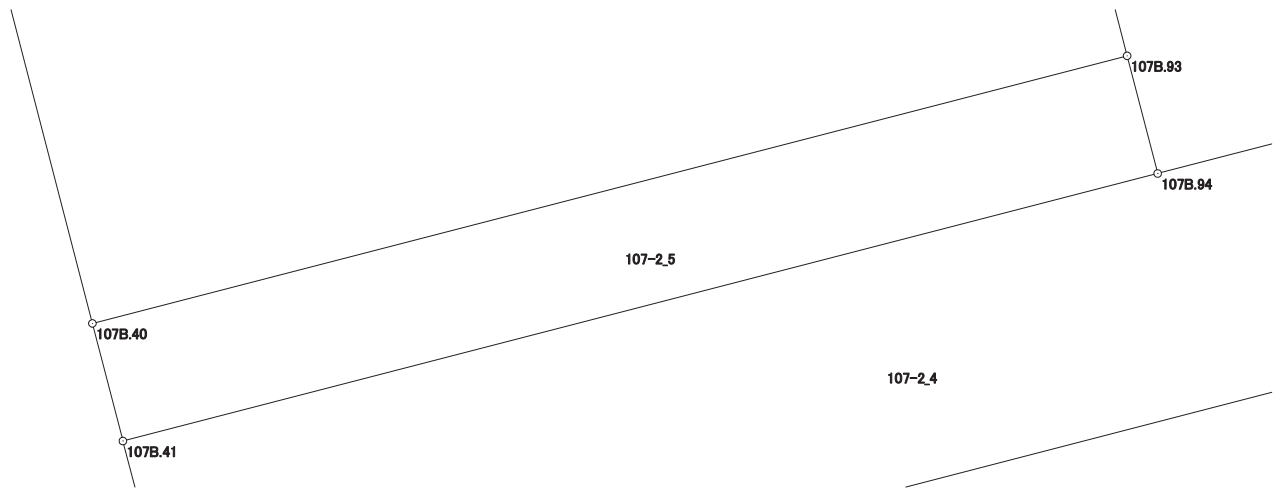
現場名：北部第三地区

地番名： 107-2_5

点名	Xn	Yn	距離	方向角	Yn+1-Yn-1	Xn × (Yn+1-Yn-1)
107B.40	47292.306	-69687.831	1.768	165° 27' 10"	-14.607	-690798.713742
107B.41	47290.595	-69687.387	15.546	75° 30' 06"	15.495	732767.769525
107B.94	47294.487	-69672.336	1.769	345° 27' 39"	14.607	690830.571609
107B.93	47296.199	-69672.780	15.546	255° 29' 53"	-15.495	-732854.603505

倍面積合計	-54.976113
1/2	27.4880565

合計面積	27.4880565
------	------------



画地出来形面積計算書

世界測地系

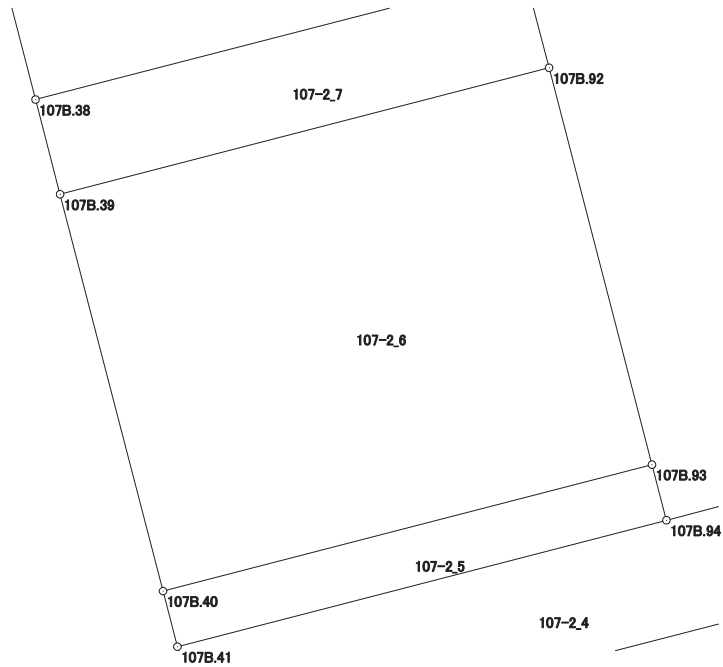
現場名：北部第三地区

地番名： 107-2_6

点名	Xn	Yn	距離	方向角	Yn+1-Yn-1	Xn × (Yn+1-Yn-1)
107B.39	47304.523	-69690.999	12.621	165° 27' 46"	-11.883	-562119.646809
107B.40	47292.306	-69687.831	15.546	75° 29' 53"	18.219	861618.523014
107B.93	47296.199	-69672.780	12.621	345° 27' 46"	11.883	562020.732717
107B.92	47308.416	-69675.948	15.546	255° 29' 53"	-18.219	-861912.031104

倍面積合計	-392.422182
1/2	196.2110910

合計面積	196.2110910
------	-------------



画地出来形面積計算書

世界測地系

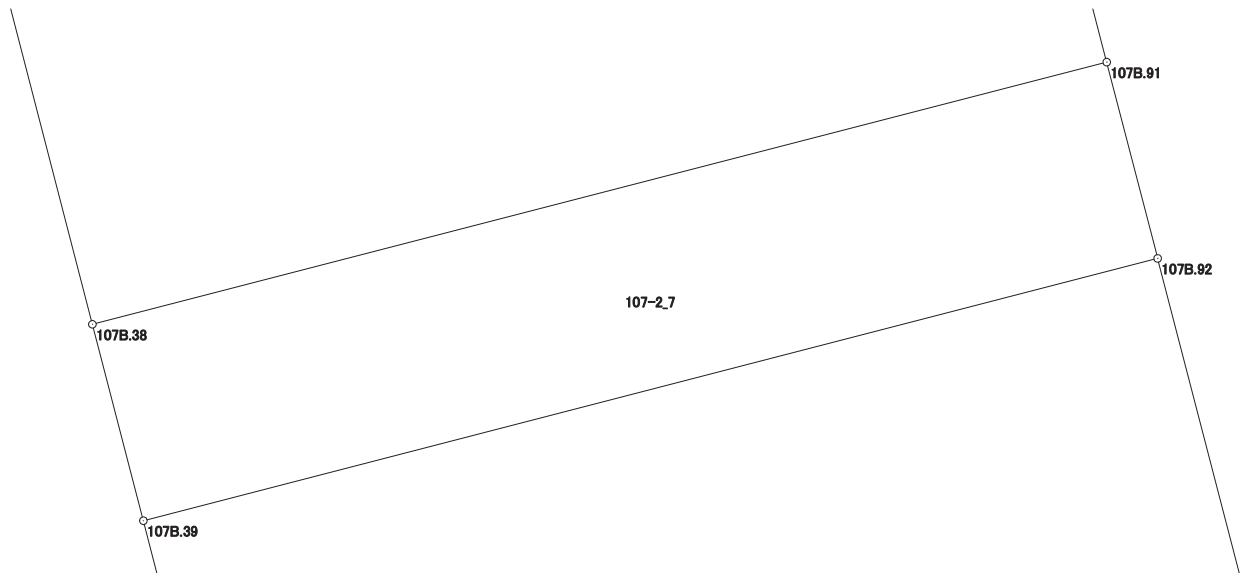
現場名：北部第三地区

地番名： 107-2_7

点名	Xn	Yn	距離	方向角	Yn+1-Yn-1	Xn × (Yn+1-Yn-1)
107B.38	47307.438	-69691.755	3.011	165° 27' 39"	-14.295	-676259.826210
107B.39	47304.523	-69690.999	15.546	75° 29' 53"	15.807	747742.595061
107B.92	47308.416	-69675.948	3.010	345° 27' 04"	14.295	676273.806720
107B.91	47311.329	-69676.704	15.546	255° 30' 19"	-15.807	-747850.177503

倍面積合計	-93.601932
1/2	46.8009660

合計面積	46.8009660
------	------------



画地出来形面積計算書

世界測地系

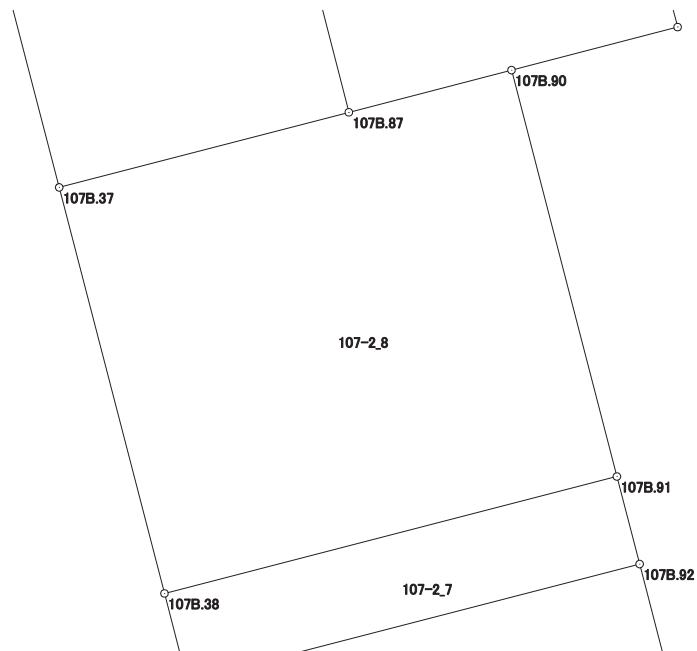
現場名：北部第三地区

地番名： 107-2_8

点名	Xn	Yn	距離	方向角	Yn+1-Yn-1	Xn × (Yn+1-Yn-1)
107B. 37	47320. 948	-69695. 258	13. 957	165° 27' 50"	-6. 132	-290172. 053136
107B. 38	47307. 438	-69691. 755	15. 546	75° 30' 19"	18. 554	877742. 204652
107B. 91	47311. 329	-69676. 704	13. 968	345° 27' 48"	11. 545	546209. 293305
107B. 90	47324. 850	-69680. 210	5. 592	255° 28' 09"	-8. 919	-422090. 337150
107B. 87	47323. 447	-69685. 623	9. 954	255° 27' 35"	-15. 048	-712123. 230456

倍面積合計	-434. 122785
1/2	217. 0613925

合計面積	217. 0613925
------	--------------



画地出来形面積計算書

世界測地系

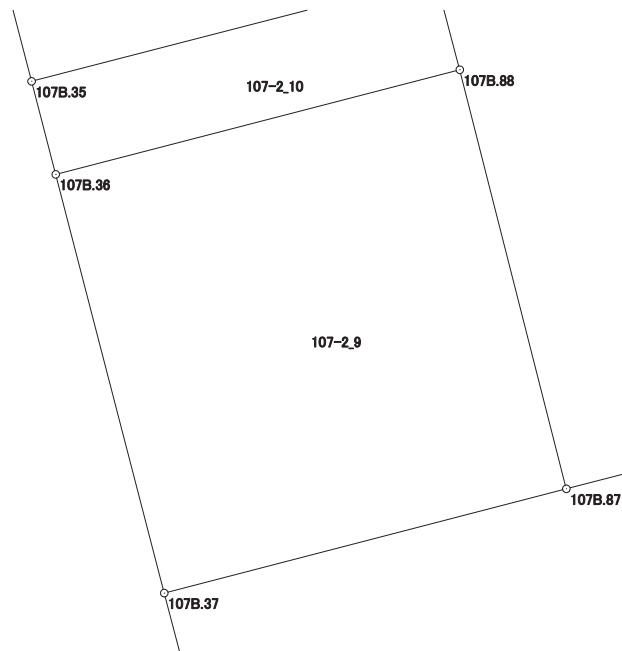
現場名：北部第三地区

地番名： 107-2_9

点名	Xn	Yn	距離	方向角	Yn+1-Yn-1	Xn × (Yn+1-Yn-1)
107B.36	47330.983	-69697.859	10.367	165° 28' 09"	-7.081	-335150.690623
107B.37	47320.948	-69695.258	9.954	75° 27' 35"	12.236	579019.119728
107B.87	47323.447	-69685.623	10.363	345° 43' 54"	7.081	335097.328207
107B.88	47333.490	-69688.177	10.001	255° 28' 59"	-12.236	-579172.583640

倍面積合計	-206.826328
1/2	103.4131640

合計面積	103.4131640
------	-------------



画地出来形面積計算書

世界測地系

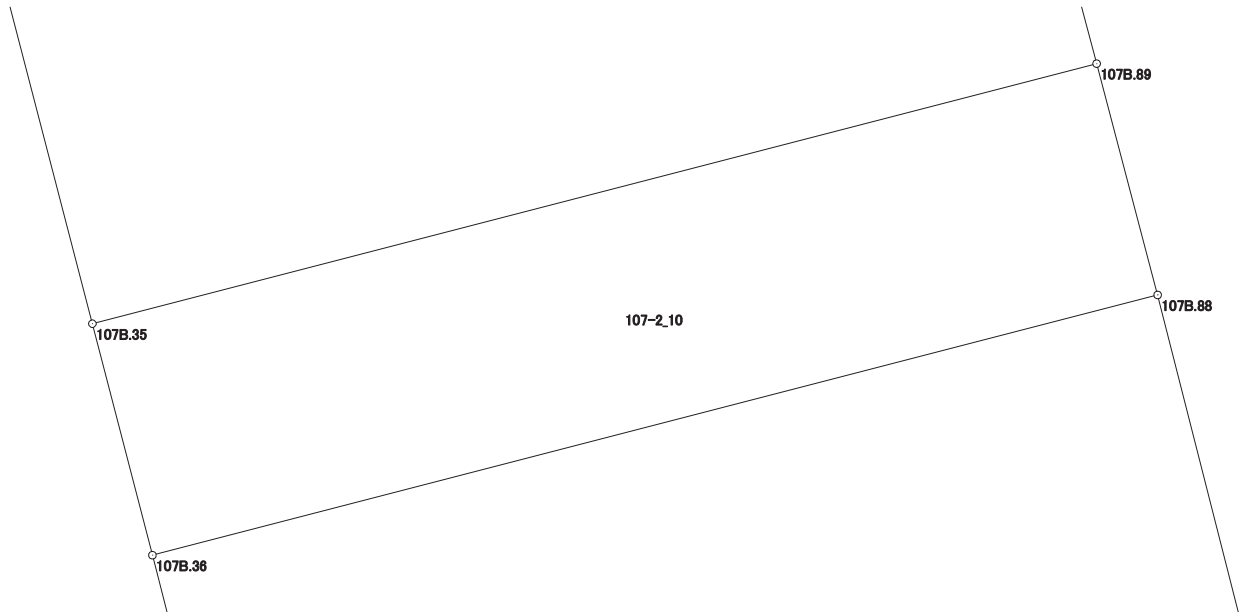
現場名：北部第三地区

地番名： 107-2_10

点名	Xn	Yn	距離	方向角	Yn+1-Yn-1	Xn × (Yn+1-Yn-1)
107B.35	47333.213	-69698.437	2.304	165° 28' 09"	-9.094	-430448.239022
107B.36	47330.983	-69697.859	10.001	75° 28' 59"	10.260	485615.885580
107B.88	47333.490	-69688.177	2.304	345° 12' 57"	9.094	430450.758060
107B.89	47335.718	-69688.765	9.991	255° 28' 47"	-10.260	-485664.466680

倍面積合計	-46.062062
1/2	23.0310310

合計面積	23.0310310
------	------------



画地出来形面積計算書

世界測地系

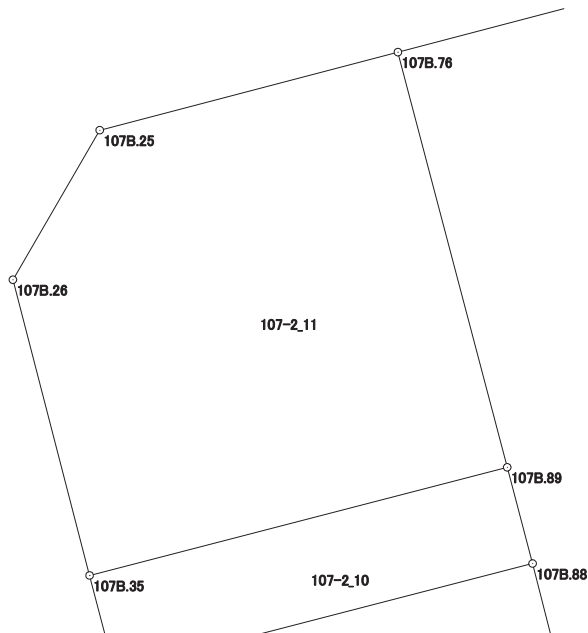
現場名：北部第三地区

地番名： 107-2_11

点名	Xn	Yn	距離	方向角	Yn+1-Yn-1	Xn × (Yn+1-Yn-1)
107B.25	47343.528	-69698.202	4.007	210° 08' 32"	-8.918	-422209.582704
107B.26	47340.063	-69700.214	7.077	165° 27' 26"	-0.235	-11124.914805
107B.35	47333.213	-69698.437	9.991	75° 28' 47"	11.449	541917.955637
107B.89	47335.718	-69688.765	9.944	345° 15' 19"	7.141	338024.362238
107B.76	47345.335	-69691.296	7.138	255° 20' 13"	-9.437	-446797.926395

倍面積合計	-190.106029
1/2	95.0530145

合計面積	95.0530145
------	------------



画地出来形面積計算書

世界測地系

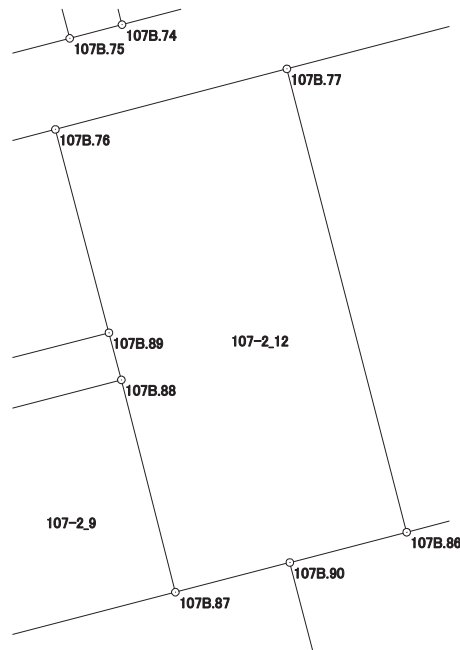
現場名：北部第三地区

地番名： 107-2_12

点名	Xn	Yn	距離	方向角	Yn+1-Yn-1	Xn × (Yn+1-Yn-1)
107B. 76	47345. 335	-69691. 296	9. 944	165° 15' 19"	-8. 416	-398458. 339360
107B. 89	47335. 718	-69688. 765	2. 304	165° 12' 57"	3. 119	147640. 104442
107B. 88	47333. 490	-69688. 177	10. 363	165° 43' 54"	3. 142	148721. 825580
107B. 87	47323. 447	-69685. 623	5. 592	75° 28' 09"	7. 967	377025. 902249
107B. 90	47324. 850	-69680. 210	5. 709	75° 27' 44"	10. 939	517686. 534150
107B. 86	47326. 283	-69674. 684	22. 636	345° 30' 25"	-0. 139	-6578. 353337
107B. 77	47348. 199	-69680. 349	11. 315	255° 20' 19"	-16. 612	-786548. 281788

倍面積合計	-510. 608064
1/2	255. 3040320

合計面積	255. 3040320
------	--------------



画地出来形面積計算書

世界測地系

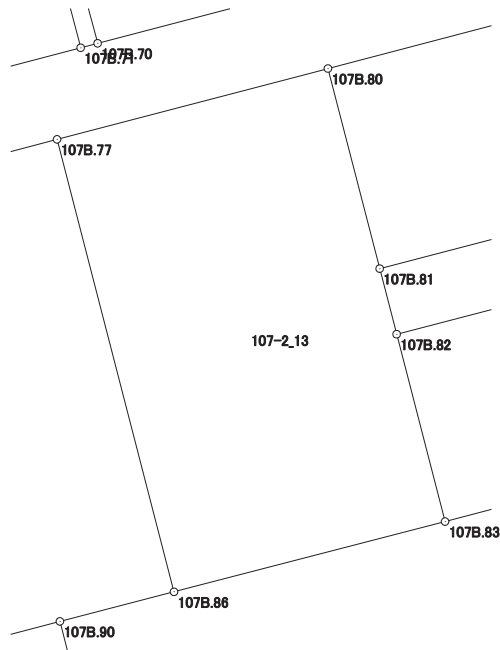
現場名：北部第三地区

地番名： 107-2_13

点名	Xn	Yn	距離	方向角	Yn+1-Yn-1	Xn × (Yn+1-Yn-1)
107B. 77	47348. 199	-69680. 349	22. 636	165° 30' 25"	-7. 456	-353028. 171744
107B. 86	47326. 283	-69674. 684	13. 562	75° 27' 49"	18. 793	889402. 836419
107B. 83	47329. 687	-69661. 556	9. 373	345° 30' 42"	10. 783	510356. 014921
107B. 82	47338. 762	-69663. 901	3. 282	345° 29' 37"	-3. 167	-149921. 859254
107B. 81	47341. 939	-69664. 723	10. 011	345° 30' 36"	-3. 327	-157506. 631053
107B. 80	47351. 632	-69667. 228	13. 563	255° 20' 16"	-15. 626	-739916. 601632

倍面積合計	-614. 412343
1/2	307. 2061715

合計面積	307. 2061715
------	--------------



画地出来形面積計算書

世界測地系

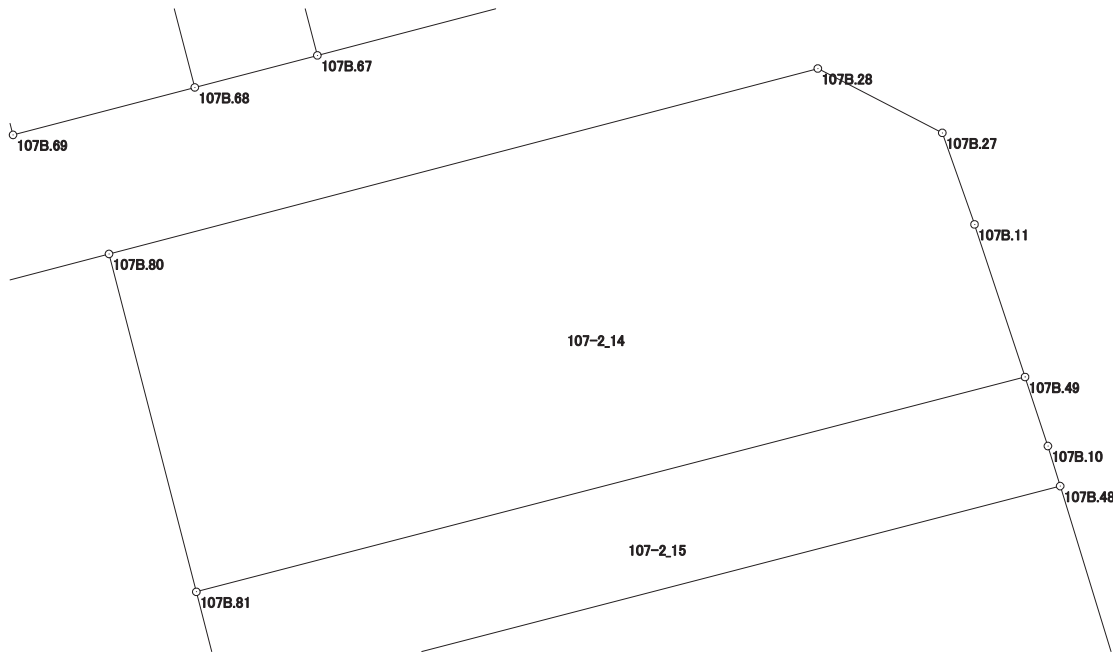
現場名：北部第三地区

地番名： 107-2_14

点名	Xn	Yn	距離	方向角	Yn+1-Yn-1	Xn × (Yn+1-Yn-1)
107B. 80	47351. 632	-69667. 228	10. 011	165° 30' 36"	-17. 824	-843995. 488768
107B. 81	47341. 939	-69664. 723	24. 555	75° 27' 59"	26. 274	1243862. 105286
107B. 49	47348. 101	-69640. 954	4. 612	341° 40' 30"	22. 319	1056762. 266219
107B. 11	47352. 479	-69642. 404	2. 784	340° 36' 53"	-2. 374	-112414. 785146
107B. 27	47355. 105	-69643. 328	4. 020	297° 20' 11"	-4. 495	-212861. 196975
107B. 28	47356. 951	-69646. 899	21. 013	255° 20' 15"	-23. 900	-1131831. 128900

倍面積合計	-478. 228284
1/2	239. 1141420

合計面積	239. 1141420
------	--------------



画地出来形面積計算書

世界測地系

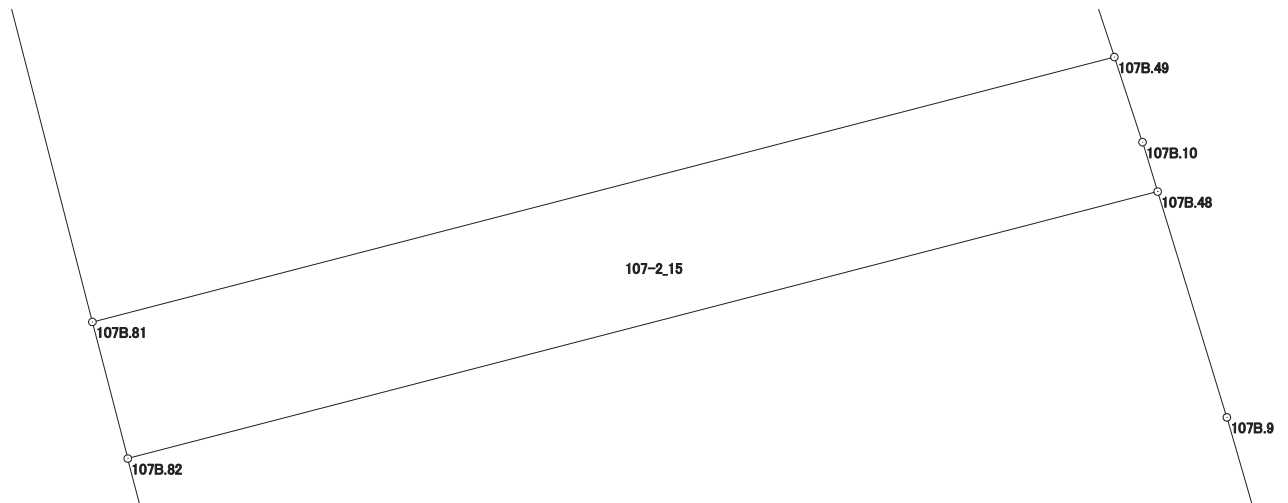
現場名：北部第三地区

地番名： 107-2_15

点名	Xn	Yn	距離	方向角	Yn+1-Yn-1	Xn × (Yn+1-Yn-1)
107B. 81	47341. 939	-69664. 723	3. 282	165° 29' 37"	-22. 947	-1086355. 474233
107B. 82	47338. 762	-69663. 901	24. 746	75° 27' 58"	24. 776	1172865. 167312
107B. 48	47344. 972	-69639. 947	1. 202	342° 58' 03"	23. 602	1117436. 029144
107B. 10	47346. 121	-69640. 299	2. 086	341° 41' 43"	-1. 007	-47677. 543847
107B. 49	47348. 101	-69640. 954	24. 555	255° 27' 59"	-24. 424	-1156430. 018824

倍面積合計	-161. 840448
1/2	80. 9202240

合計面積	80. 9202240
------	-------------



画地出来形面積計算書

世界測地系

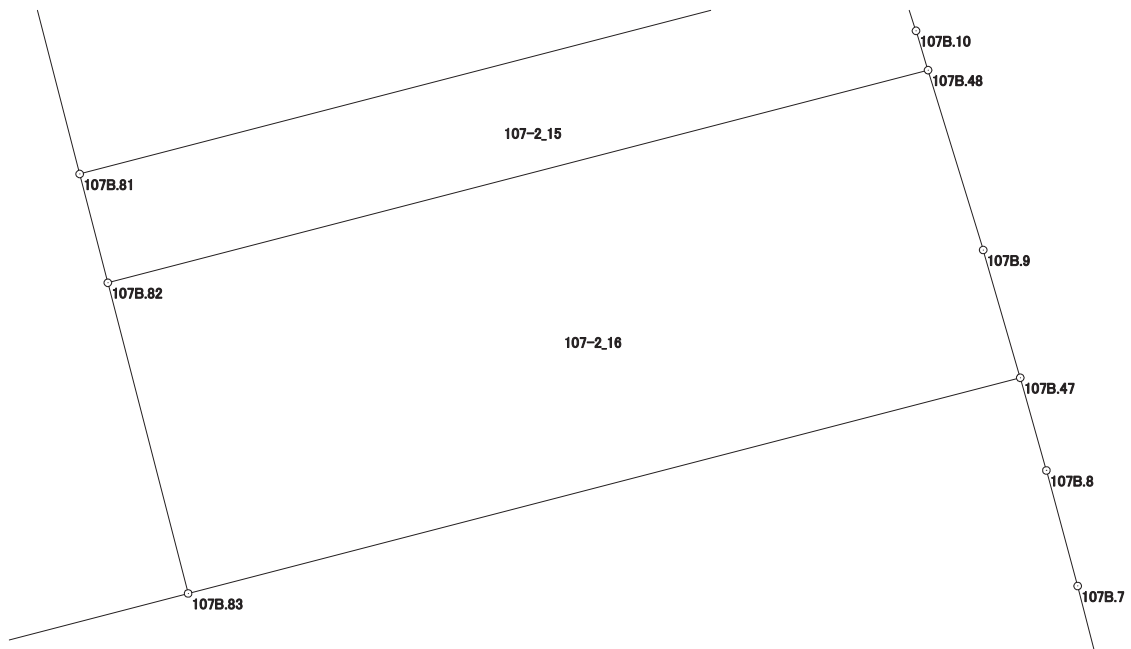
現場名：北部第三地区

地番名： 107-2_16

点名	Xn	Yn	距離	方向角	Yn+1-Yn-1	Xn × (Yn+1-Yn-1)
107B.82	47338.762	-69663.901	9.373	165° 30' 42"	-21.609	-1022943.308058
107B.83	47329.687	-69661.556	25.104	75° 27' 58"	26.646	1261146.839802
107B.47	47335.987	-69637.255	3.886	343° 49' 55"	23.219	1099094.282153
107B.9	47339.719	-69638.337	5.494	342° 57' 37"	-2.692	-127438.523548
107B.48	47344.972	-69639.947	24.746	255° 27' 58"	-25.564	-1210326.864208

倍面積合計	-467.573859
1/2	233.7869295

合計面積	233.7869295
------	-------------



画地出来形面積計算書

世界測地系

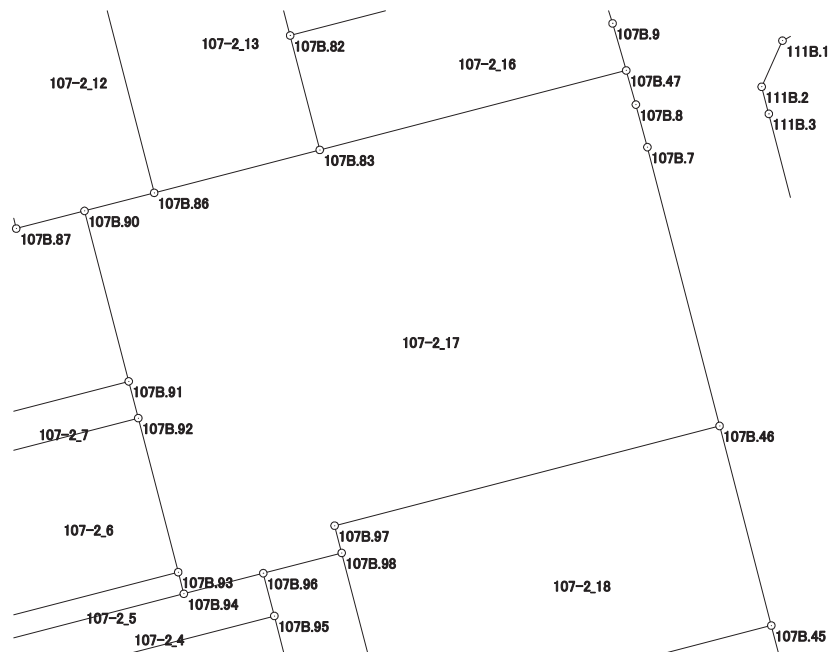
現場名：北部第三地区

地番名： 107-2_17

点名	Xn	Yn	距離	方向角	Yn+1-Yn-1	Xn × (Yn+1-Yn-1)
107B. 90	47324. 850	-69680. 210	13. 968	165° 27' 48"	-2. 020	-95596. 197000
107B. 91	47311. 329	-69676. 704	3. 010	165° 27' 04"	4. 262	201640. 884198
107B. 92	47308. 416	-69675. 948	12. 621	165° 27' 46"	3. 924	185638. 224384
107B. 93	47296. 199	-69672. 780	1. 769	165° 27' 39"	3. 612	170833. 870788
107B. 94	47294. 487	-69672. 336	6. 508	75° 29' 46"	6. 745	319001. 314815
107B. 96	47296. 117	-69666. 035	6. 421	75° 29' 47"	12. 517	592005. 496489
107B. 98	47297. 725	-69659. 819	2. 233	345° 28' 42"	5. 656	267515. 932600
107B. 97	47299. 887	-69660. 379	31. 532	75° 28' 25"	29. 964	1417293. 814068
107B. 46	47307. 796	-69629. 855	22. 837	345° 29' 12"	24. 801	1173280. 648596
107B. 7	47329. 904	-69635. 578	3. 497	344° 52' 01"	-6. 636	-314081. 242944
107B. 8	47333. 280	-69636. 491	2. 813	344° 14' 21"	-1. 677	-79377. 910560
107B. 47	47335. 987	-69637. 255	25. 104	255° 27' 58"	-25. 065	-1186476. 514155
107B. 83	47329. 687	-69661. 556	13. 562	255° 27' 49"	-37. 429	-1771502. 854723
107B. 86	47326. 283	-69674. 684	5. 709	255° 27' 44"	-18. 654	-882824. 483082

倍面積合計	-2649. 016526
1/2	1324. 5082630

合計面積	1324. 5082630
------	---------------



画地出来形面積計算書

世界測地系

現場名：北部第三地区

地番名： 107-2_18

点名	Xn	Yn	距離	方向角	Yn+1-Yn-1	Xn × (Yn+1-Yn-1)
107B.97	47299.887	-69660.379	2.233	165° 28' 42"	-29.964	-1417293.814068
107B.98	47297.725	-69659.819	14.119	165° 28' 46"	4.100	193920.672500
107B.99	47284.057	-69656.279	31.535	75° 28' 18"	34.067	1610825.969819
107B.45	47291.968	-69625.752	16.351	345° 28' 03"	26.424	1249642.962432
107B.46	47307.796	-69629.855	31.532	255° 28' 25"	-34.627	-1638127.052092

倍面積合計	-1031.261409
1/2	515.6307045

合計面積	515.6307045
------	-------------

