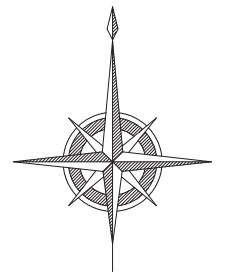


北部第三地区 画地出来形確認測量原図

〈10街区〉

平成二十四年三月



S=1:500



前橋市

画地出来形面積計算書

世界測地系

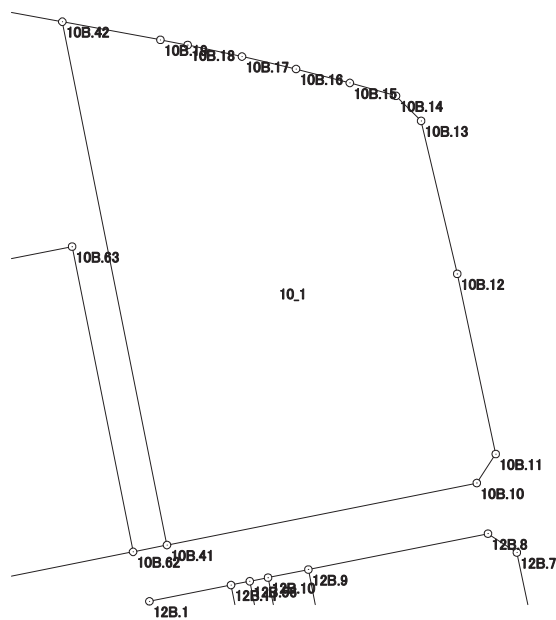
現場名：北部第三地区

地番名： 10_1

点名	Xn	Yn	距離	方向角	Yn+1-Yn-1	Xn × (Yn+1-Yn-1)
10B.42	48763.086	-70276.164	61.733	168° 41' 34"	0.761	37108.708446
10B.41	48702.551	-70264.060	36.542	78° 41' 04"	47.936	2334605.484736
10B.10	48709.721	-70228.228	4.009	33° 08' 35"	38.024	1852138.431304
10B.11	48713.078	-70226.036	21.318	347° 56' 14"	-2.263	-110237.695514
10B.12	48733.925	-70230.491	18.175	346° 43' 12"	-8.630	-420573.772750
10B.13	48751.614	-70234.666	4.108	314° 56' 27"	-7.083	-345307.681962
10B.14	48754.516	-70237.574	5.543	285° 36' 12"	-8.247	-402078.493452
10B.15	48756.007	-70242.913	6.424	284° 29' 49"	-11.558	-563521.928906
10B.16	48757.615	-70249.132	6.419	282° 58' 55"	-12.474	-608202.489510
10B.17	48759.057	-70255.387	6.421	282° 01' 07"	-12.535	-611194.779495
10B.18	48760.394	-70261.667	3.210	280° 42' 03"	-9.434	-460005.556996
10B.19	48760.990	-70264.821	11.535	280° 28' 09"	-14.497	-706888.072030

倍面積合計	-4157.846129
1/2	2078.9230645

合計面積	2078.9230645
------	--------------



画地出来形面積計算書

世界測地系

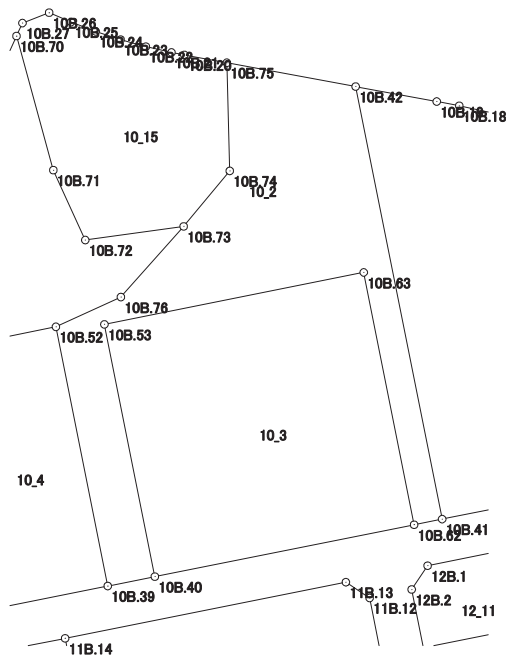
現場名：北部第三地区

地番名： 10_2

点名	Xn	Yn	距離	方向角	Yn+1-Yn-1	Xn × (Yn+1-Yn-1)
10B.75	48766.419	-70294.191	15.140	178° 25' 45"	-17.612	-858874.171428
10B.74	48751.285	-70293.776	10.098	219° 41' 32"	-6.034	-294165.253690
10B.73	48743.515	-70300.225	13.227	221° 36' 48"	-15.233	-742509.963995
10B.76	48733.626	-70309.009	9.998	245° 24' 03"	-17.875	-871113.564750
10B.52	48729.464	-70318.100	36.992	168° 41' 57"	-1.842	-89759.672688
10B.39	48693.189	-70310.851	6.722	78° 41' 00"	13.840	673913.735760
10B.40	48694.508	-70304.260	35.996	348° 42' 07"	-0.461	-22448.168188
10B.53	48729.806	-70311.312	37.000	78° 40' 23"	29.227	1424226.039962
10B.63	48737.073	-70275.033	36.004	168° 42' 23"	43.330	2111777.373090
10B.62	48701.766	-70267.982	4.000	78° 40' 54"	10.973	534404.478318
10B.41	48702.551	-70264.060	61.733	348° 41' 34"	-8.182	-398484.272282
10B.42	48763.086	-70276.164	18.333	280° 28' 30"	-30.131	-1469280.544266

倍面積合計	-2313.984157
1/2	1156.9920785

合計面積	1156.9920785
------	--------------



画地出来形面積計算書

世界測地系

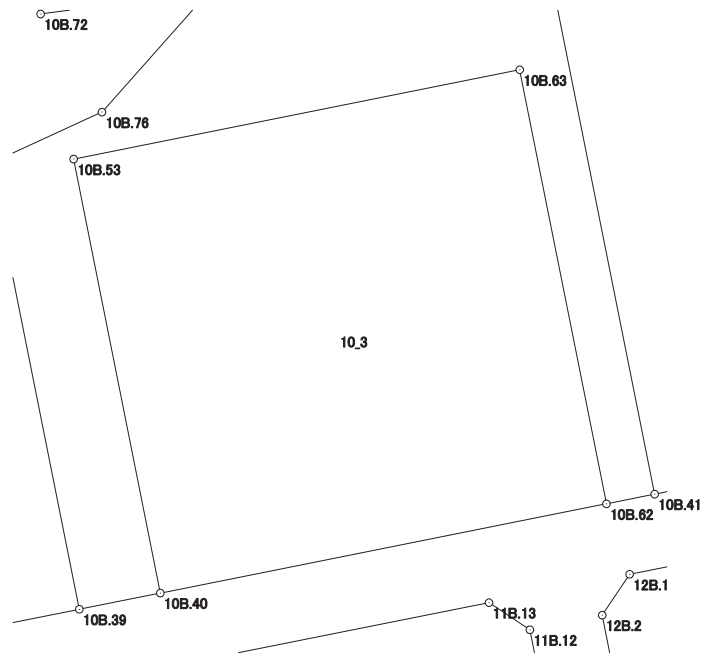
現場名：北部第三地区

地番名： 10_3

点名	Xn	Yn	距離	方向角	Yn+1-Yn-1	Xn × (Yn+1-Yn-1)
10B.53	48729.806	-70311.312	35.996	168° 42' 07"	-29.227	-1424226.039962
10B.40	48694.508	-70304.260	36.997	78° 41' 11"	43.330	2109933.031640
10B.62	48701.766	-70267.982	36.004	348° 42' 23"	29.227	1423406.514882
10B.63	48737.073	-70275.033	37.000	258° 40' 23"	-43.330	-2111777.373090

倍面積合計	-2663.866530
1/2	1331.9332650

合計面積	1331.9332650
------	--------------



画地出来形面積計算書

世界測地系

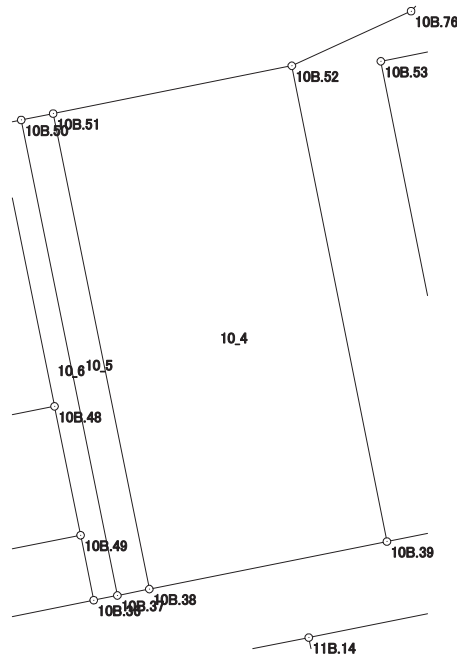
現場名：北部第三地区

地番名： 10_4

点名	Xn	Yn	距離	方向角	Yn+1-Yn-1	Xn × (Yn+1-Yn-1)
10B.38	48689.566	-70328.963	18.471	78° 41' 18"	25.441	1238711.248606
10B.39	48693.189	-70310.851	36.992	348° 41' 57"	10.863	528954.112107
10B.52	48729.464	-70318.100	18.553	258° 40' 23"	-25.441	-1239726.293624
10B.51	48725.820	-70336.292	36.987	168° 34' 17"	-10.863	-529308.582660

倍面積合計	-1369.515571
1/2	684.7577855

合計面積	684.7577855
------	-------------



画地出来形面積計算書

世界測地系

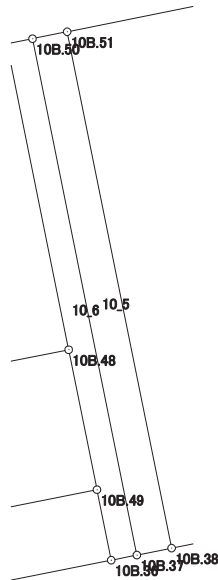
現場名：北部第三地区

地番名： 10_5

点名	Xn	Yn	距離	方向角	Yn+1-Yn-1	Xn × (Yn+1-Yn-1)
10B.37	48689.078	-70331.400	2.485	78° 40' 35"	9.765	475448.846670
10B.38	48689.566	-70328.963	36.987	348° 34' 17"	-4.892	-238189.356872
10B.51	48725.820	-70336.292	2.484	258° 40' 19"	-9.765	-475807.632300
10B.50	48725.332	-70338.728	36.987	168° 34' 22"	4.892	238364.324144

倍面積合計	-183.818358
1/2	91.9091790

合計面積	91.9091790
------	------------



画地出来形面積計算書

世界測地系

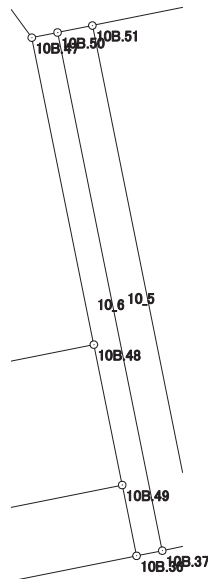
現場名：北部第三地区

地番名： 10_6

点名	Xn	Yn	距離	方向角	Yn+1-Yn-1	Xn × (Yn+1-Yn-1)
10B. 47	48724. 971	-70340. 529	21. 909	168° 34' 20"	2. 540	123761. 426340
10B. 48	48703. 496	-70336. 188	10. 026	168° 34' 29"	6. 327	308147. 019192
10B. 49	48693. 669	-70334. 202	5. 052	168° 34' 20"	2. 987	145447. 989303
10B. 36	48688. 717	-70333. 201	1. 837	78° 39' 56"	2. 802	136425. 785034
10B. 37	48689. 078	-70331. 400	36. 987	348° 34' 22"	-5. 527	-269104. 534106
10B. 50	48725. 332	-70338. 728	1. 837	258° 39' 56"	-9. 129	-444813. 555828

倍面積合計	-135. 870065
1/2	67. 9350325

合計面積	67. 9350325
------	-------------



画地出来形面積計算書

世界測地系

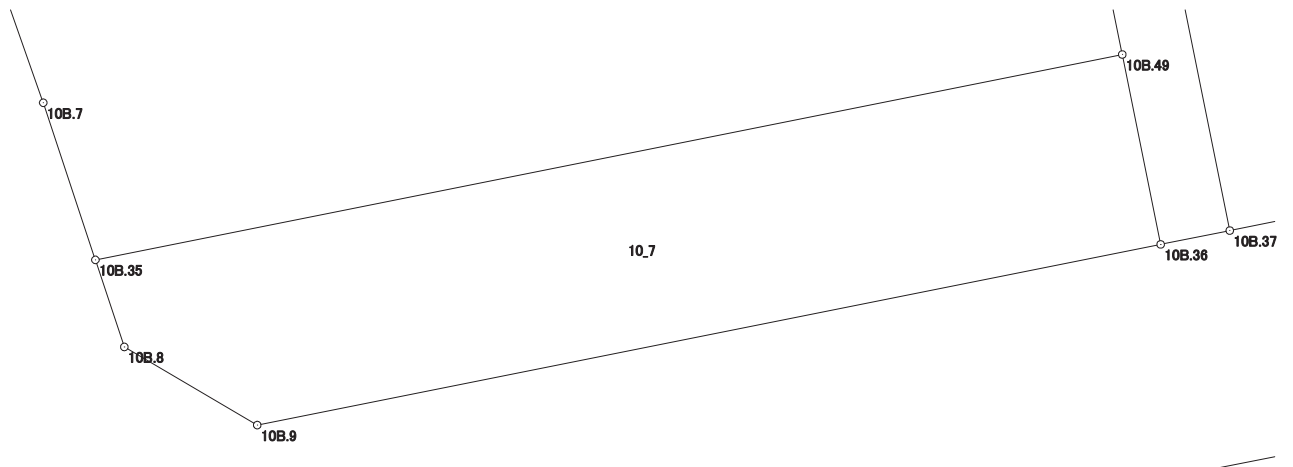
現場名：北部第三地区

地番名： 10_7

点名	Xn	Yn	距離	方向角	Yn+1-Yn-1	Xn × (Yn+1-Yn-1)
10B. 9	48684.006	-70356.752	24.018	78° 41' 18"	27.017	1315295.790102
10B. 36	48688.717	-70333.201	5.052	348° 34' 20"	22.550	1097930.568350
10B. 49	48693.669	-70334.202	27.299	258° 41' 15"	-27.770	-1352223.188130
10B. 35	48688.314	-70360.971	2.392	161° 38' 54"	-26.016	-1266675.177024
10B. 8	48686.044	-70360.218	4.021	120° 27' 20"	4.219	205406.419636

倍面積合計	-265.587066
1/2	132.7935330

合計面積	132.7935330
------	-------------



画地出来形面積計算書

世界測地系

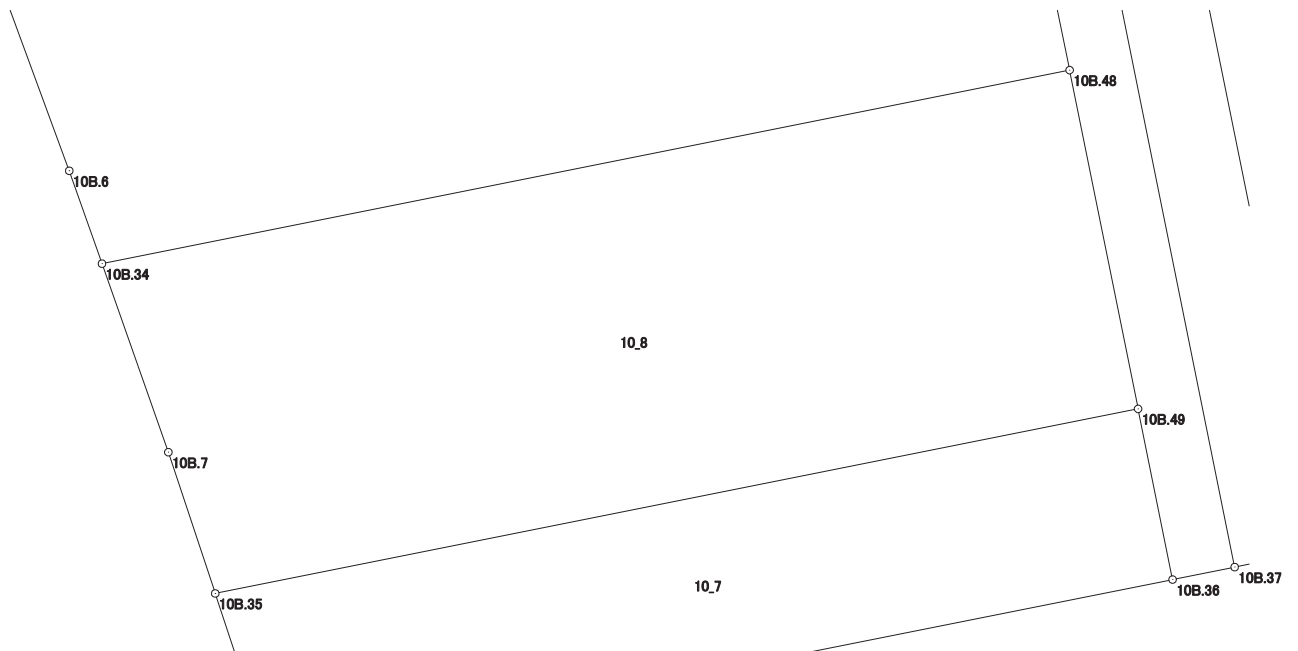
現場名：北部第三地区

地番名： 10_8

点名	Xn	Yn	距離	方向角	Yn+1-Yn-1	Xn × (Yn+1-Yn-1)
10B. 35	48688. 314	-70360. 971	27. 299	78° 41' 15"	28. 129	1369553. 584506
10B. 49	48693. 669	-70334. 202	10. 026	348° 34' 29"	24. 783	1206775. 198827
10B. 48	48703. 496	-70336. 188	28. 624	258° 41' 14"	-30. 054	-1463734. 868784
10B. 34	48697. 881	-70364. 256	5. 799	160° 36' 43"	-26. 143	-1273108. 702983
10B. 7	48692. 411	-70362. 331	4. 317	161° 38' 11"	3. 285	159954. 570135

倍面積合計	-560. 218299
1/2	280. 1091495

合計面積	280. 1091495
------	--------------



画地出来形面積計算書

世界測地系

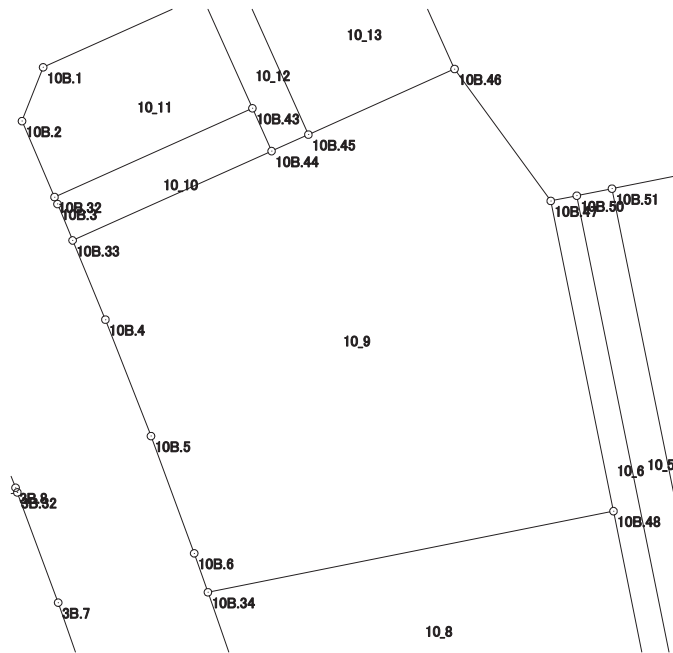
現場名：北部第三地区

地番名： 10_9

点名	Xn	Yn	距離	方向角	Yn+1-Yn-1	Xn × (Yn+1-Yn-1)
10B. 48	48703.496	-70336.188	21.909	348° 34' 20"	23.727	1155587.849592
10B. 47	48724.971	-70340.529	11.300	323° 54' 47"	-10.997	-535828.506087
10B. 46	48734.103	-70347.185	11.089	245° 49' 38"	-16.773	-817417.109619
10B. 45	48729.562	-70357.302	2.791	245° 49' 22"	-12.663	-617062.443606
10B. 44	48728.419	-70359.848	15.097	245° 49' 38"	-16.319	-795199.069661
10B. 33	48722.237	-70373.621	5.935	157° 30' 50"	-11.503	-560451.892211
10B. 4	48716.753	-70371.351	8.655	158° 37' 13"	5.425	264288.385025
10B. 5	48708.694	-70368.196	8.651	159° 46' 27"	6.146	299363.633324
10B. 6	48700.576	-70365.205	2.857	160° 36' 04"	3.940	191880.269440
10B. 34	48697.881	-70364.256	28.624	78° 41' 14"	29.017	1413066.412977

倍面積合計	-1772.470826
1/2	886.2354130

合計面積	886.2354130
------	-------------



画地出来形面積計算書

世界測地系

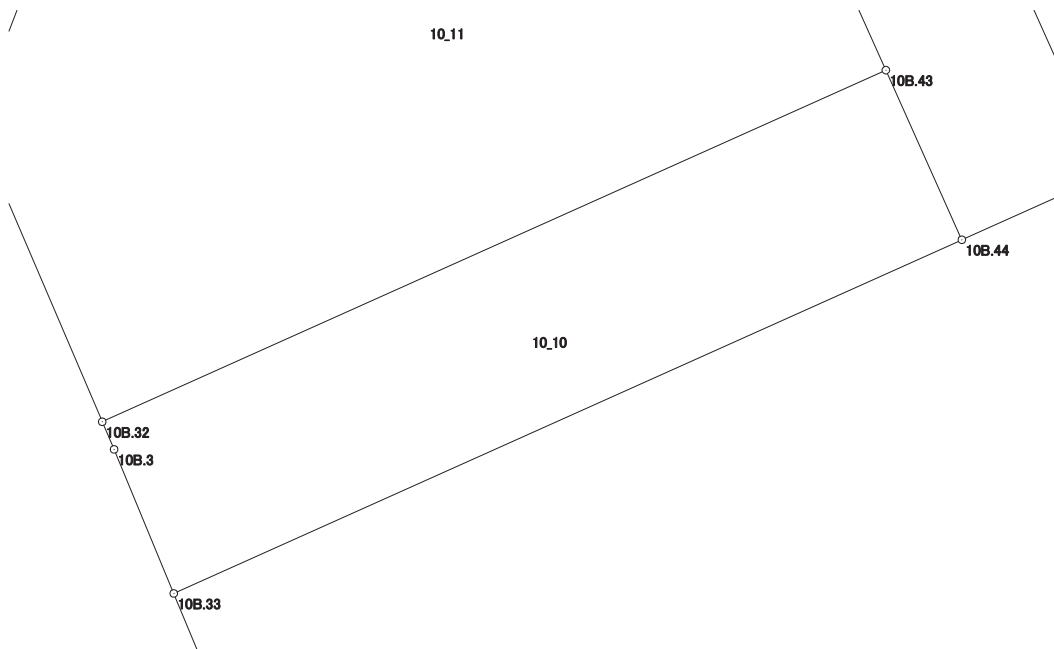
現場名：北部第三地区

地番名： 10_10

点名	Xn	Yn	距離	方向角	Yn+1-Yn-1	Xn × (Yn+1-Yn-1)
10B.33	48722.237	-70373.621	15.097	65° 49' 38"	14.816	721868.663392
10B.44	48728.419	-70359.848	3.249	335° 52' 22"	12.445	606425.174455
10B.43	48731.384	-70361.176	15.011	245° 49' 50"	-15.023	-732091.581832
10B.32	48725.238	-70374.871	0.525	156° 48' 05"	-13.488	-657206.010144
10B.3	48724.755	-70374.664	2.725	157° 29' 59"	1.250	60905.943750

倍面積合計	-97.810379
1/2	48.9051895

合計面積	48.9051895
------	------------



画地出来形面積計算書

世界測地系

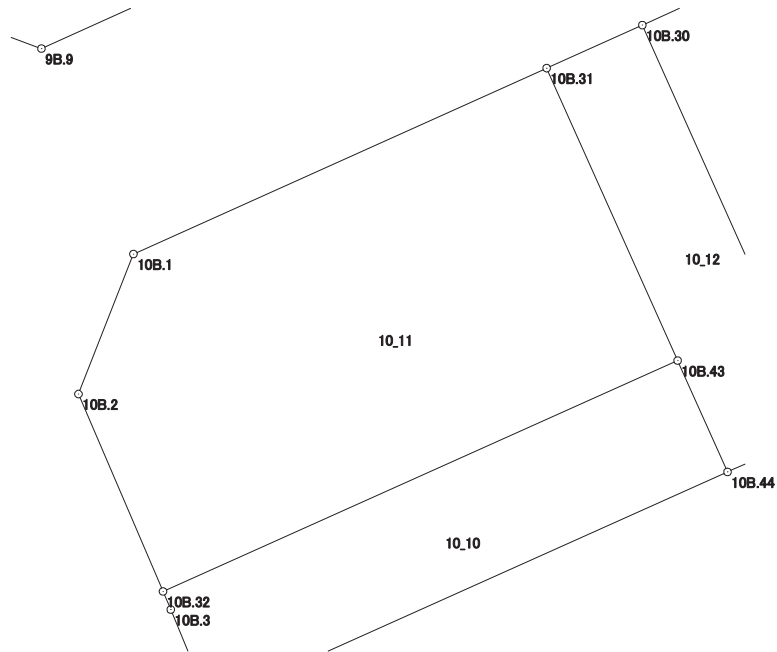
現場名：北部第三地区

地番名： 10_11

点名	Xn	Yn	距離	方向角	Yn+1-Yn-1	Xn × (Yn+1-Yn-1)
10B. 43	48731.384	-70361.176	8.528	335° 52' 43"	10.210	497547.430640
10B. 31	48739.167	-70364.661	12.059	245° 46' 30"	-14.482	-705840.616494
10B. 1	48734.219	-70375.658	4.003	201° 26' 14"	-12.460	-607228.368740
10B. 2	48730.493	-70377.121	5.716	156° 49' 16"	0.787	38350.897991
10B. 32	48725.238	-70374.871	15.011	65° 49' 50"	15.945	776923.919910

倍面積合計	-246.736693
1/2	123.3683465

合計面積	123.3683465
------	-------------



画地出来形面積計算書

世界測地系

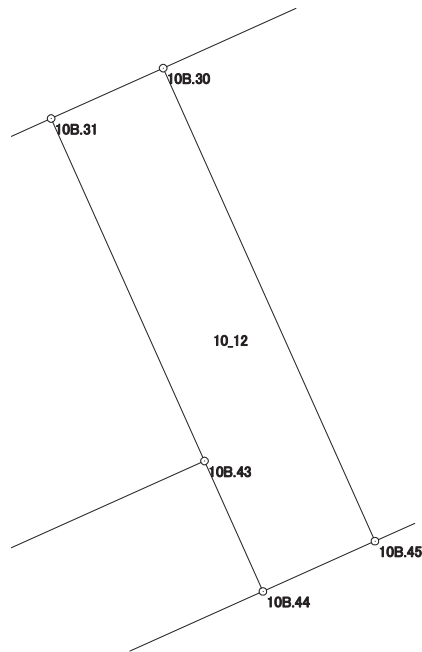
現場名：北部第三地区

地番名： 10_12

点名	Xn	Yn	距離	方向角	Yn+1-Yn-1	Xn × (Yn+1-Yn-1)
10B.44	48728.419	-70359.848	2.791	65° 49' 22"	3.874	188773.895206
10B.45	48729.562	-70357.302	11.778	335° 52' 51"	-2.267	-110469.917054
10B.30	48740.312	-70362.115	2.792	245° 47' 07"	-7.359	-358679.956008
10B.31	48739.167	-70364.661	8.528	155° 52' 43"	0.939	45766.077813
10B.43	48731.384	-70361.176	3.249	155° 52' 22"	4.813	234544.151192

倍面積合計	-65.748851
1/2	32.8744255

合計面積	32.8744255
------	------------



画地出来形面積計算書

世界測地系

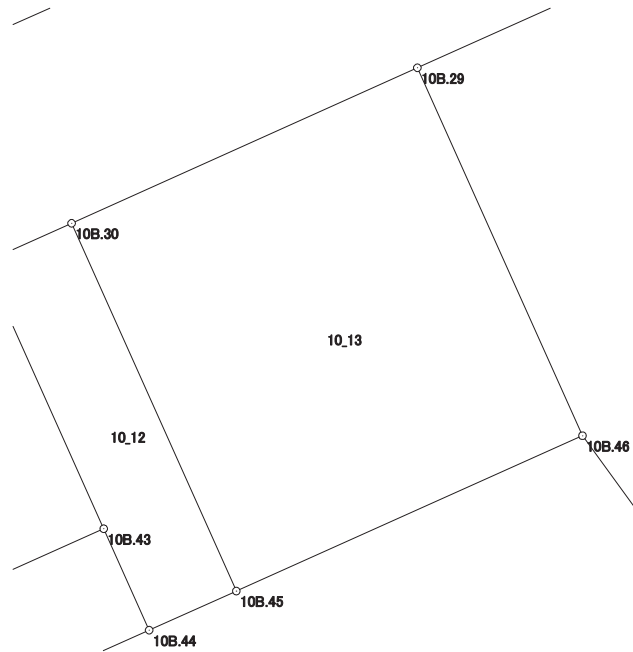
現場名：北部第三地区

地番名： 10_13

点名	Xn	Yn	距離	方向角	Yn+1-Yn-1	Xn × (Yn+1-Yn-1)
10B.45	48729.562	-70357.302	11.089	65° 49' 38"	14.930	727532.360660
10B.46	48734.103	-70347.185	11.787	335° 49' 52"	5.291	257852.138973
10B.29	48744.857	-70352.011	11.079	245° 46' 51"	-14.930	-727760.715010
10B.30	48740.312	-70362.115	11.778	155° 52' 51"	-5.291	-257884.990792

倍面積合計	-261.206169
1/2	130.6030845

合計面積	130.6030845
------	-------------



画地出来形面積計算書

世界測地系

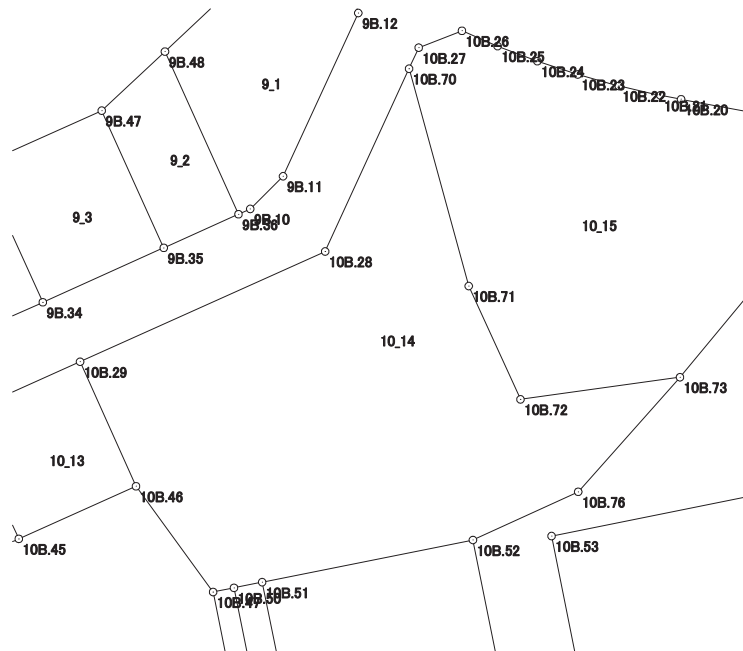
現場名：北部第三地区

地番名： 10_14

点名	Xn	Yn	距離	方向角	Yn+1-Yn-1	Xn × (Yn+1-Yn-1)
10B. 70	48770. 154	-70323. 614	17. 362	204° 39' 07"	-12. 394	-604457. 288676
10B. 28	48754. 374	-70330. 856	23. 197	245° 46' 42"	-28. 397	-1384477. 958478
10B. 29	48744. 857	-70352. 011	11. 787	155° 49' 52"	-16. 329	-795954. 769953
10B. 46	48734. 103	-70347. 185	11. 300	143° 54' 47"	11. 482	559564. 970646
10B. 47	48724. 971	-70340. 529	1. 837	78° 39' 56"	8. 457	412067. 079747
10B. 50	48725. 332	-70338. 728	2. 484	78° 40' 19"	4. 237	206449. 231684
10B. 51	48725. 820	-70336. 292	18. 553	78° 40' 23"	20. 628	1005116. 214960
10B. 52	48729. 464	-70318. 100	9. 998	65° 24' 03"	27. 283	1329485. 966312
10B. 76	48733. 626	-70309. 009	13. 227	41° 36' 48"	17. 875	871113. 564750
10B. 73	48743. 515	-70300. 225	13. 902	262° 06' 40"	-4. 986	-243035. 165790
10B. 72	48741. 607	-70313. 995	10. 754	335° 27' 21"	-18. 237	-888900. 686859
10B. 71	48751. 389	-70318. 462	19. 459	344° 38' 51"	-9. 619	-468939. 610791

倍面積合計	-1968. 452448
1/2	984. 2262240

合計面積	984. 2262240
------	--------------



画地出来形面積計算書

世界測地系

現場名：北部第三地区

地番名： 10_15

点名	Xn	Yn	距離	方向角	Yn+1-Yn-1	Xn × (Yn+1-Yn-1)
10B.70	48770.154	-70323.614	19.459	164° 38' 51"	4.318	210589.524972
10B.71	48751.389	-70318.462	10.754	155° 27' 21"	9.619	468939.610791
10B.72	48741.607	-70313.995	13.902	82° 06' 40"	18.237	888900.686859
10B.73	48743.515	-70300.225	10.098	39° 41' 32"	20.219	985545.129785
10B.74	48751.285	-70293.776	15.140	358° 25' 45"	6.034	294165.253690
10B.75	48766.419	-70294.191	6.037	280° 28' 13"	-6.351	-309715.527069
10B.20	48767.516	-70300.127	1.837	280° 40' 03"	-7.741	-377509.341356
10B.21	48767.856	-70301.932	3.671	282° 44' 44"	-5.386	-262663.672416
10B.22	48768.666	-70305.513	3.674	285° 40' 55"	-7.118	-347135.364588
10B.23	48769.659	-70309.050	3.671	288° 12' 28"	-7.024	-342558.084816
10B.24	48770.806	-70312.537	3.672	290° 44' 06"	-6.921	-337542.748326
10B.25	48772.106	-70315.971	3.348	293° 16' 46"	-6.509	-317457.637954
10B.26	48773.429	-70319.046	4.008	248° 41' 04"	-6.809	-332098.278061
10B.27	48771.972	-70322.780	2.000	204° 38' 35"	-4.568	-222790.368096

倍面積合計	-1330.816585
1/2	665.4082925

合計面積	665.4082925
------	-------------

