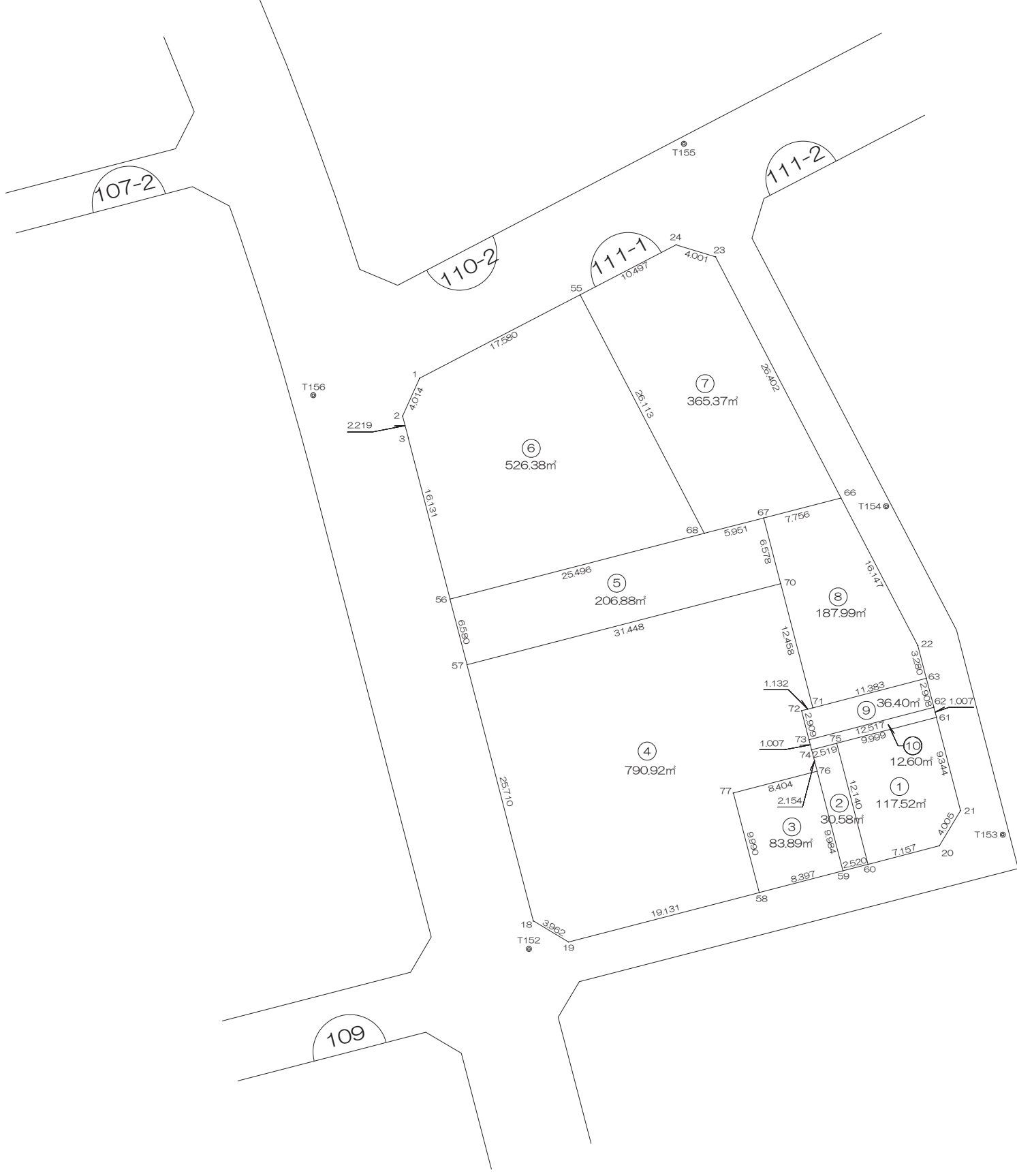


S=1:500



# 画地出来形面積計算書

世界測地系

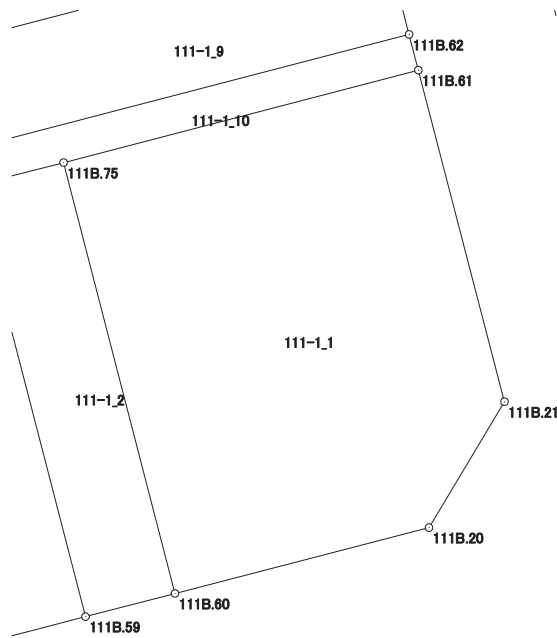
現場名：北部第三地区

地番名： 111-1\_1

点名	Xn	Yn	距離	方向角	Yn+1-Yn-1	Xn × (Yn+1-Yn-1)
111B.75	47302.927	-69584.367	12.140	165° 30' 29"	-6.638	-313996.829426
111B.60	47291.173	-69581.329	7.157	75° 28' 00"	9.966	471303.830118
111B.20	47292.969	-69574.401	4.005	30° 56' 21"	8.987	425021.912403
111B.21	47296.404	-69572.342	9.344	345° 26' 25"	-0.290	-13715.957160
111B.61	47305.448	-69574.691	9.999	255° 23' 48"	-12.025	-568848.012200

倍面積合計	-235.056265
1/2	117.5281325

合計面積	117.5281325
------	-------------



# 画地出来形面積計算書

世界測地系

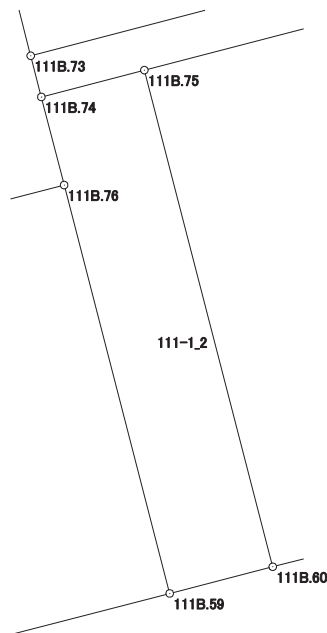
現場名：北部第三地区

地番名： 111-1\_2

点名	Xn	Yn	距離	方向角	Yn+1-Yn-1	Xn × (Yn+1-Yn-1)
111B.74	47302.292	-69586.805	2.154	165° 30' 20"	-1.899	-89827.052508
111B.76	47300.207	-69586.266	9.984	165° 30' 36"	3.037	143650.728659
111B.59	47290.541	-69583.768	2.520	75° 28' 22"	4.937	233473.400917
111B.60	47291.173	-69581.329	12.140	345° 30' 29"	-0.599	-28327.412627
111B.75	47302.927	-69584.367	2.519	255° 24' 04"	-5.476	-259030.828252

倍面積合計	-61.163811
1/2	30.5819055

合計面積	30.5819055
------	------------



# 画地出来形面積計算書

世界測地系

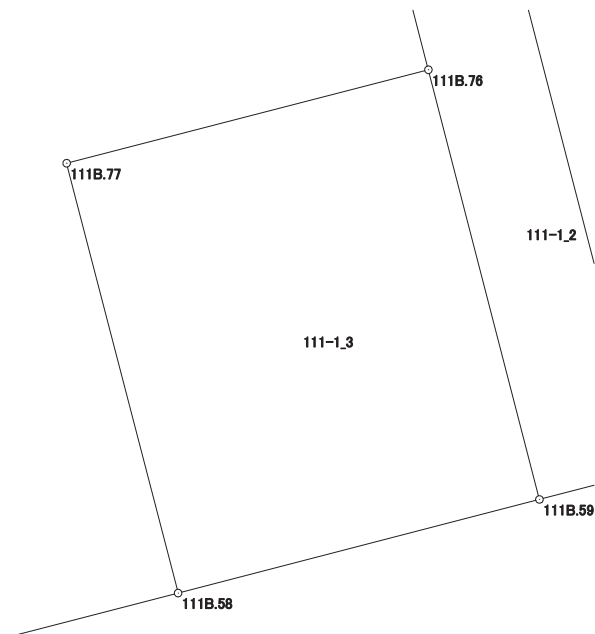
現場名：北部第三地区

地番名： 111-1\_3

点名	Xn	Yn	距離	方向角	Yn+1-Yn-1	Xn × (Yn+1-Yn-1)
111B.77	47298.104	-69594.403	9.990	165° 27' 57"	-5.630	-266288.325520
111B.58	47288.434	-69591.896	8.397	75° 28' 02"	10.635	502912.495590
111B.59	47290.541	-69583.768	9.984	345° 30' 36"	5.630	266245.745830
111B.76	47300.207	-69586.266	8.404	255° 30' 33"	-10.635	-503037.701445

倍面積合計	-167.785545
1/2	83.8927725

合計面積	83.8927725
------	------------



# 画地出来形面積計算書

世界測地系

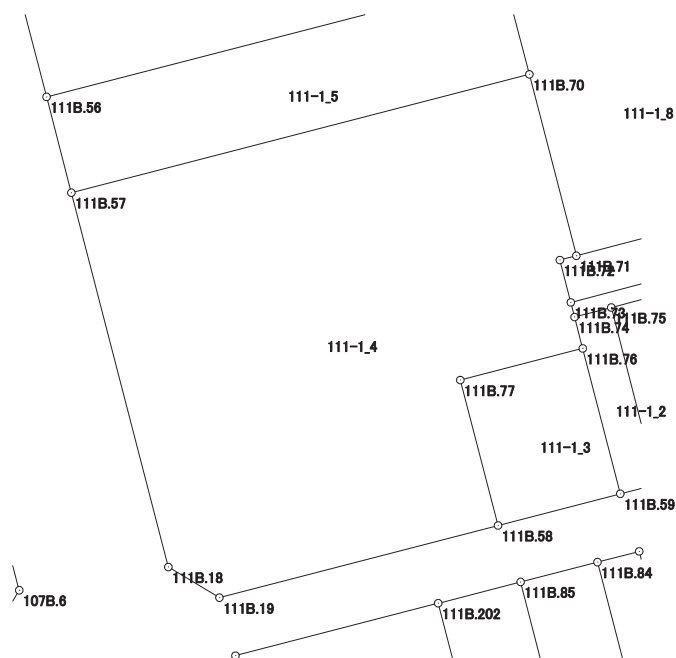
現場名：北部第三地区

地番名： 111-1\_4

点名	Xn	Yn	距離	方向角	Yn+1-Yn-1	Xn × (Yn+1-Yn-1)
111B.57	47310.561	-69620.260	25.710	165° 28' 40"	-24.001	-1135500.774561
111B.18	47285.672	-69613.813	3.962	120° 56' 29"	9.845	465527.440840
111B.19	47283.635	-69610.415	19.131	75° 28' 19"	21.917	1036315.428295
111B.58	47288.434	-69591.896	9.990	345° 27' 57"	16.012	757182.405208
111B.77	47298.104	-69594.403	8.404	75° 30' 33"	5.630	266288.325520
111B.76	47300.207	-69586.266	2.154	345° 30' 20"	7.598	359386.972786
111B.74	47302.292	-69586.805	1.007	345° 30' 30"	-0.791	-37416.112972
111B.73	47303.267	-69587.057	2.909	345° 30' 18"	-0.980	-46357.201660
111B.72	47306.083	-69587.785	1.132	75° 21' 44"	0.367	17361.332461
111B.71	47306.369	-69586.690	12.458	345° 29' 11"	-2.027	-95890.009963
111B.70	47318.429	-69589.812	31.448	255° 30' 41"	-33.570	-1588479.661530

倍面積合計	-1581.855576
1/2	790.9277880

合計面積	790.9277880
------	-------------



# 画地出来形面積計算書

世界測地系

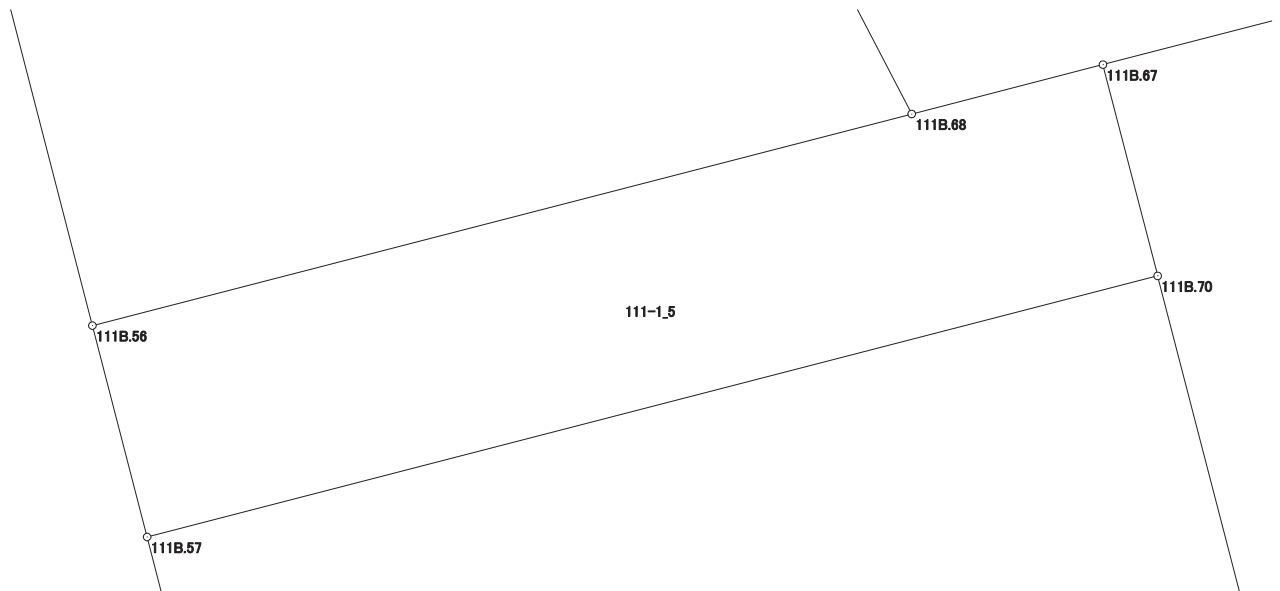
現場名：北部第三地区

地番名： 111-1\_5

点名	Xn	Yn	距離	方向角	Yn+1-Yn-1	Xn × (Yn+1-Yn-1)
111B.56	47316.931	-69621.909	6.580	165° 29' 11"	-23.037	-1090040.139447
111B.57	47310.561	-69620.260	31.448	75° 30' 41"	32.097	1518527.076417
111B.70	47318.429	-69589.812	6.578	345° 28' 56"	28.799	1362723.436771
111B.67	47324.797	-69591.461	5.951	255° 30' 39"	-7.411	-350724.070567
111B.68	47323.308	-69597.223	25.496	255° 30' 57"	-30.448	-1440900.081984

倍面積合計	-413.778810
1/2	206.8894050

合計面積	206.8894050
------	-------------



# 画地出来形面積計算書

世界測地系

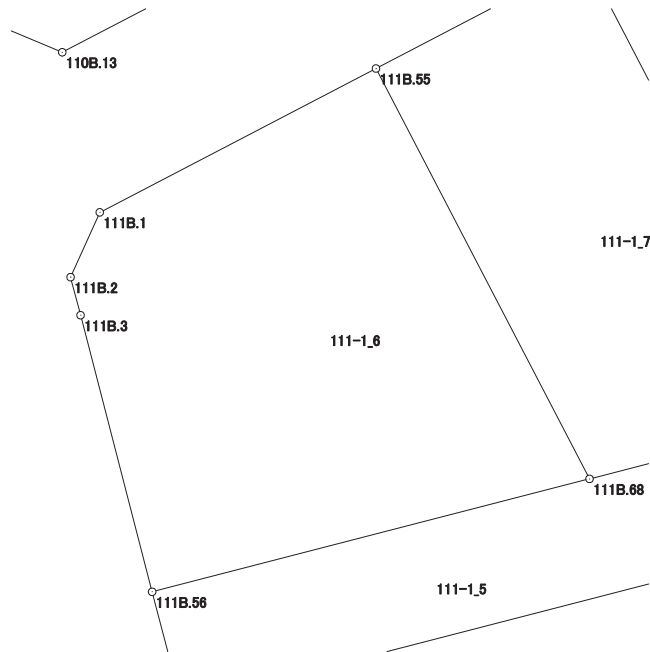
現場名：北部第三地区

地番名： 111-1\_6

点名	Xn	Yn	距離	方向角	Yn+1-Yn-1	Xn × (Yn+1-Yn-1)
111B. 1	47338. 353	-69624. 867	4. 014	204° 14' 27"	-17. 240	-816113. 205720
111B. 2	47334. 693	-69626. 515	2. 219	165° 16' 29"	-1. 084	-51310. 807212
111B. 3	47332. 547	-69625. 951	16. 131	165° 29' 18"	4. 606	218013. 711482
111B. 56	47316. 931	-69621. 909	25. 496	75° 30' 57"	28. 728	1359320. 793768
111B. 68	47323. 308	-69597. 223	26. 113	332° 30' 52"	12. 634	597882. 673272
111B. 55	47346. 474	-69609. 275	17. 580	242° 29' 15"	-27. 644	-1308845. 927256

倍面積合計	-1052. 761666
1/2	526. 3808330

合計面積	526. 3808330
------	--------------



# 画地出来形面積計算書

世界測地系

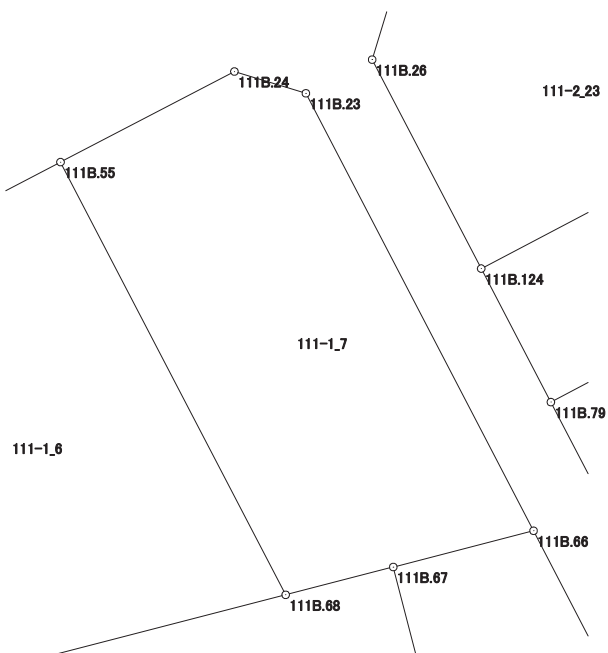
現場名：北部第三地区

地番名： 111-1\_7

点名	Xn	Yn	距離	方向角	Yn+1-Yn-1	Xn × (Yn+1-Yn-1)
111B. 55	47346. 474	-69609. 275	26. 113	152° 30' 52"	2. 743	129871. 378182
111B. 68	47323. 308	-69597. 223	5. 951	75° 30' 39"	17. 814	843017. 408712
111B. 67	47324. 797	-69591. 461	7. 756	75° 30' 50"	13. 271	628047. 380987
111B. 66	47326. 737	-69583. 952	26. 402	332° 30' 36"	-4. 678	-221394. 475686
111B. 23	47350. 158	-69596. 139	4. 001	286° 57' 31"	-16. 014	-758265. 430212
111B. 24	47351. 325	-69599. 966	10. 497	242° 28' 32"	-13. 136	-622007. 005200

倍面積合計	-730. 743217
1/2	365. 3716085

合計面積	365. 3716085
------	--------------





# 画地出来形面積計算書

世界測地系

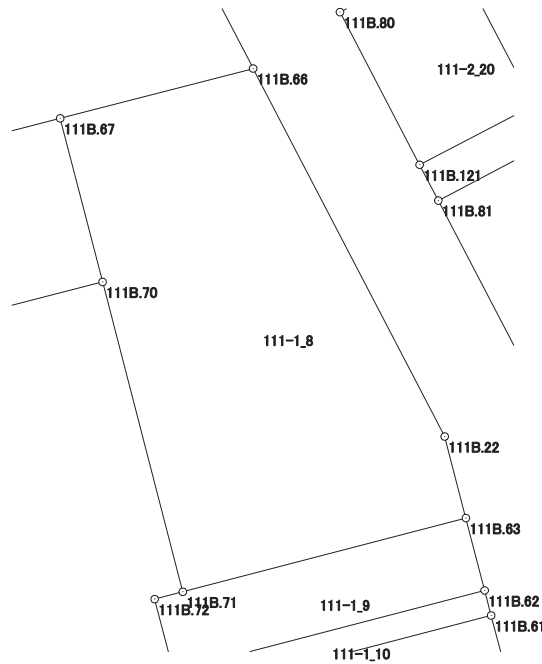
現場名：北部第三地区

地番名： 111-1\_8

点名	Xn	Yn	距離	方向角	Yn+1-Yn-1	Xn × (Yn+1-Yn-1)
111B. 67	47324. 797	-69591. 461	6. 578	165° 28' 56"	-5. 860	-277323. 310420
111B. 70	47318. 429	-69589. 812	12. 458	165° 29' 11"	4. 771	225756. 224759
111B. 71	47306. 369	-69586. 690	11. 383	75° 24' 03"	14. 137	668770. 138553
111B. 63	47309. 238	-69575. 675	3. 280	345° 27' 04"	10. 191	482128. 444458
111B. 22	47312. 413	-69576. 499	16. 147	332° 30' 41"	-8. 277	-391604. 842401
111B. 66	47326. 737	-69583. 952	7. 756	255° 30' 50"	-14. 962	-708102. 638994

倍面積合計	-375. 984045
1/2	187. 9920225

合計面積	187. 9920225
------	--------------



# 画地出来形面積計算書

世界測地系

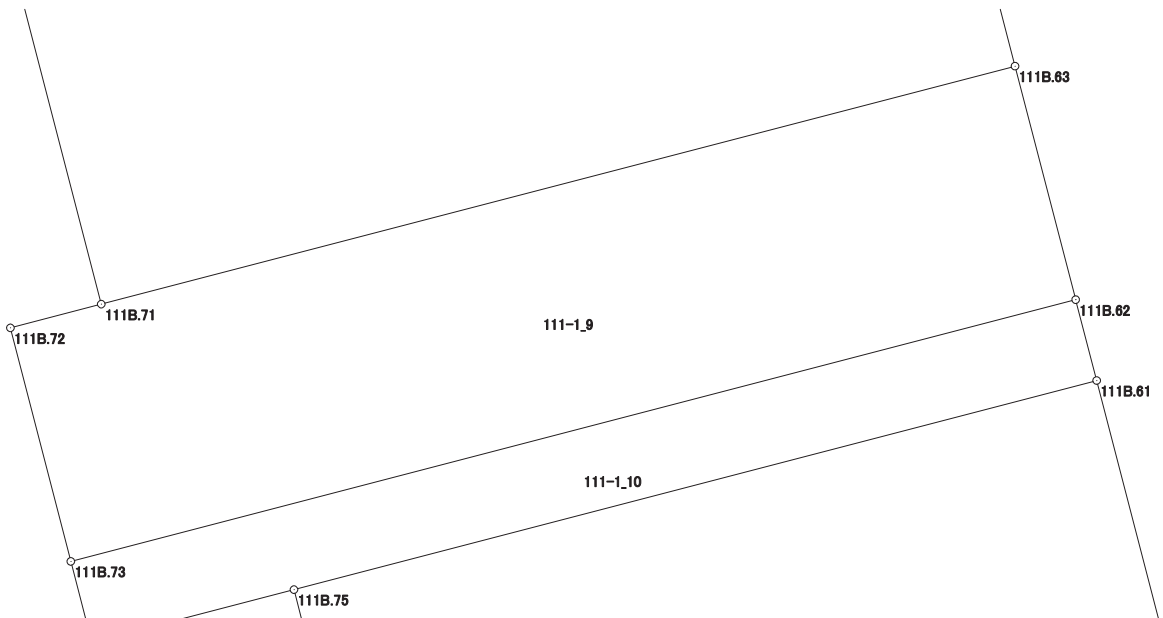
現場名：北部第三地区

地番名： 111-1\_9

点名	Xn	Yn	距離	方向角	Yn+1-Yn-1	Xn × (Yn+1-Yn-1)
111B.72	47306.083	-69587.785	2.909	165° 30' 18"	-0.367	-17361.332461
111B.73	47303.267	-69587.057	12.517	75° 23' 47"	12.841	607421.251547
111B.62	47306.423	-69574.944	2.908	345° 26' 35"	11.382	538441.706586
111B.63	47309.238	-69575.675	11.383	255° 24' 03"	-11.746	-555694.309548
111B.71	47306.369	-69586.690	1.132	255° 21' 44"	-12.110	-572880.128590

倍面積合計	-72.812466
1/2	36.4062330

合計面積	36.4062330
------	------------



# 画地出来形面積計算書

世界測地系

現場名：北部第三地区

地番名： 111-1\_10

点名	Xn	Yn	距離	方向角	Yn+1-Yn-1	Xn × (Yn+1-Yn-1)
111B.73	47303.267	-69587.057	1.007	165° 30' 30"	-11.861	-561064.049887
111B.74	47302.292	-69586.805	2.519	75° 24' 04"	2.690	127243.165480
111B.75	47302.927	-69584.367	9.999	75° 23' 48"	12.114	573027.657678
111B.61	47305.448	-69574.691	1.007	345° 27' 12"	9.423	445759.236504
111B.62	47306.423	-69574.944	12.517	255° 23' 47"	-12.366	-584991.226818

倍面積合計	-25.217043
1/2	12.6085215

合計面積	12.6085215
------	------------

