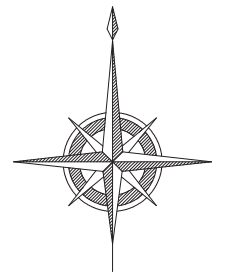


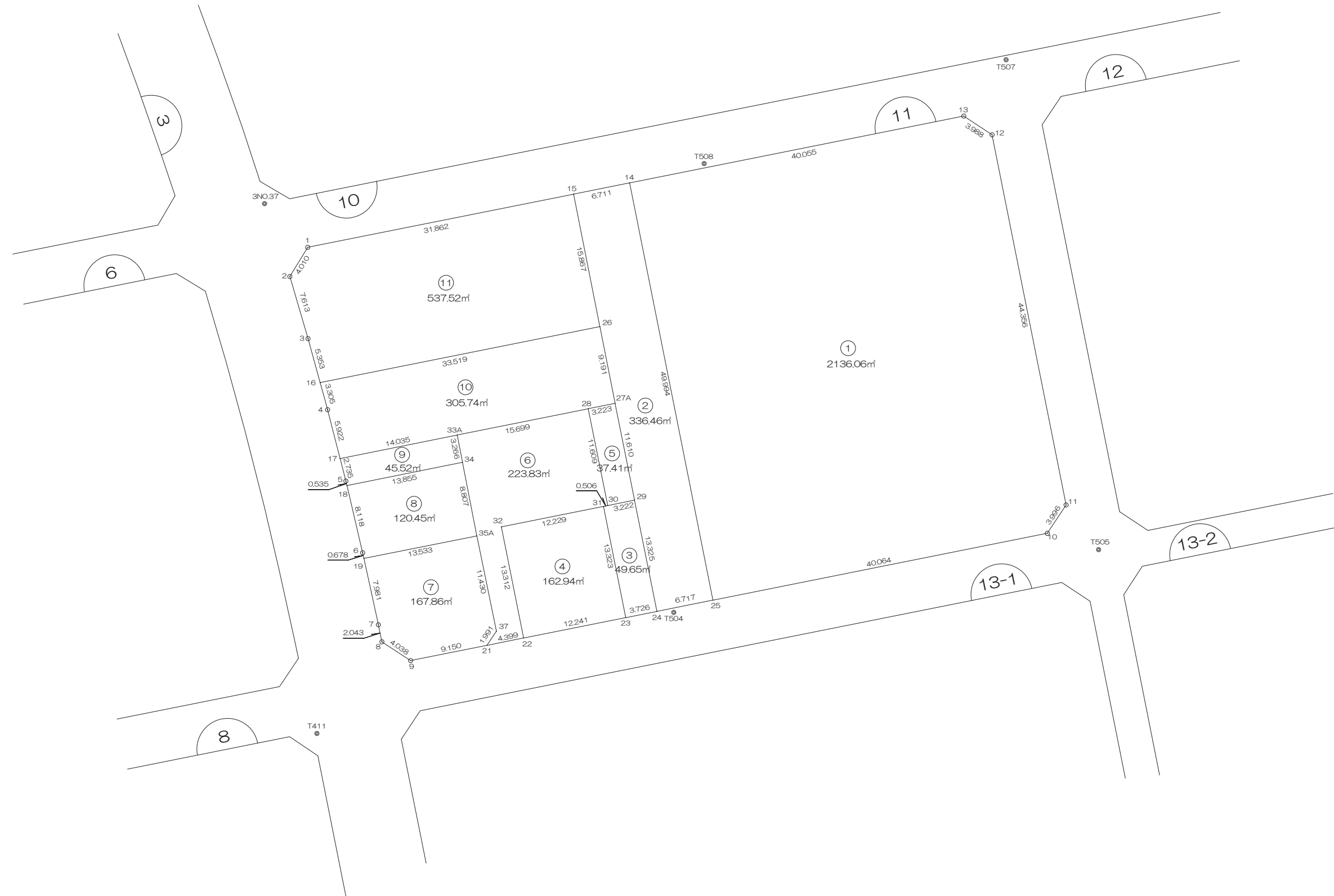
北部第三地区 画地出来形確認測量原図

<11街区>

平成二十四年三月



S=1:500



前橋市

画地出来形面積計算書

世界測地系

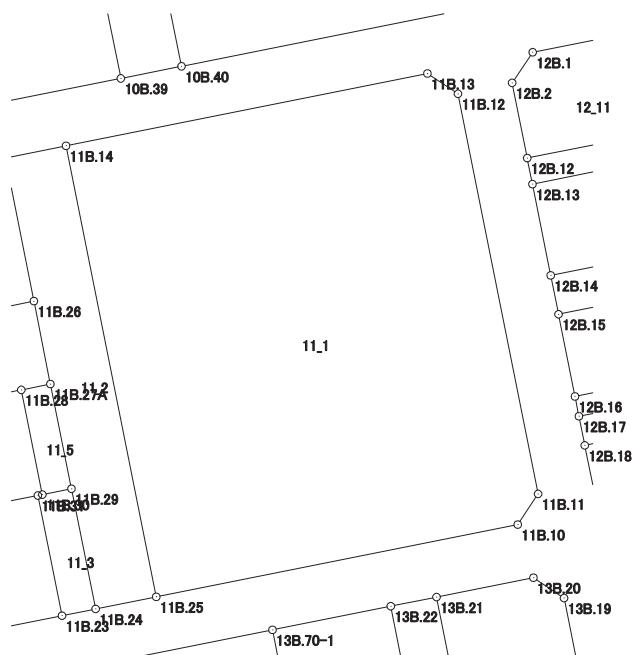
現場名：北部第三地区

地番名： 11_1

点名	Xn	Yn	距離	方向角	Yn+1-Yn-1	Xn × (Yn+1-Yn-1)
11B.11	48648.028	-70265.508	44.356	348° 41' 19"	-6.492	-315822.997776
11B.12	48691.522	-70274.208	3.988	303° 32' 48"	-12.024	-585466.860528
11B.13	48693.726	-70277.532	40.055	258° 41' 11"	-42.601	-2074401.421326
11B.14	48685.868	-70316.809	49.994	168° 41' 19"	-29.471	-1434821.215828
11B.25	48636.845	-70307.003	40.064	78° 41' 46"	49.093	2387728.631585
11B.10	48644.698	-70267.716	3.996	33° 32' 49"	41.495	2018511.743510

倍面積合計	-4272.120363
1/2	2136.0601815

合計面積	2136.0601815
------	--------------



画地出来形面積計算書

世界測地系

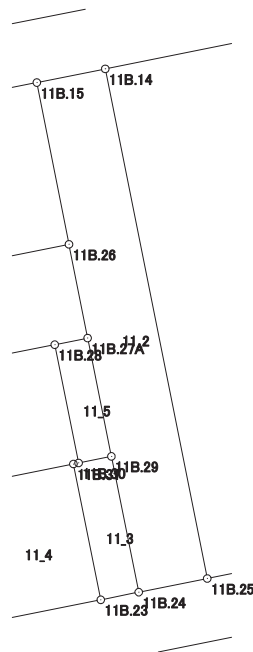
現場名：北部第三地区

地番名： 11_2

点名	Xn	Yn	距離	方向角	Yn+1-Yn-1	Xn × (Yn+1-Yn-1)
11B. 14	48685. 868	-70316. 809	6. 711	258° 41' 00"	-16. 387	-797815. 318916
11B. 15	48684. 551	-70323. 390	15. 867	168° 46' 12"	-3. 491	-169957. 767541
11B. 26	48668. 988	-70320. 300	9. 191	168° 45' 26"	4. 882	237601. 999416
11B. 27A	48659. 973	-70318. 508	11. 610	168° 37' 27"	4. 082	198630. 009786
11B. 29	48648. 591	-70316. 218	13. 325	168° 37' 30"	4. 918	239253. 770538
11B. 24	48635. 528	-70313. 590	6. 717	78° 41' 36"	9. 215	448176. 390520
11B. 25	48636. 845	-70307. 003	49. 994	348° 41' 19"	-3. 219	-156562. 004055

倍面積合計	-672. 920252
1/2	336. 4601260

合計面積	336. 4601260
------	--------------



画地出来形面積計算書

世界測地系

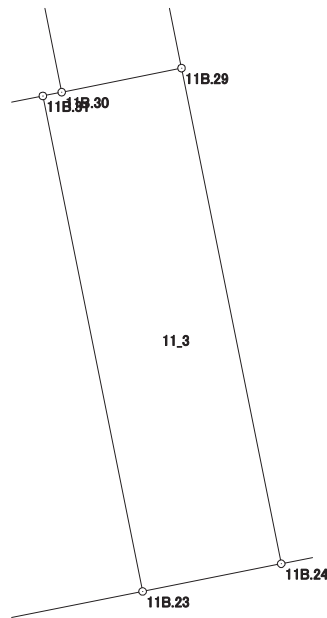
現場名：北部第三地区

地番名： 11_3

点名	Xn	Yn	距離	方向角	Yn+1-Yn-1	Xn × (Yn+1-Yn-1)
11B. 24	48635. 528	-70313. 590	13. 325	348° 37' 30"	1. 026	49900. 051728
11B. 29	48648. 591	-70316. 218	3. 222	258° 39' 06"	-5. 787	-281529. 396117
11B. 30	48647. 957	-70319. 377	0. 506	258° 42' 44"	-3. 655	-177808. 282835
11B. 31	48647. 858	-70319. 873	13. 323	168° 37' 09"	2. 133	103765. 881114
11B. 23	48634. 797	-70317. 244	3. 726	78° 41' 13"	6. 283	305572. 429551

倍面積合計	-99. 316559
1/2	49. 6582795

合計面積	49. 6582795
------	-------------



画地出来形面積計算書

世界測地系

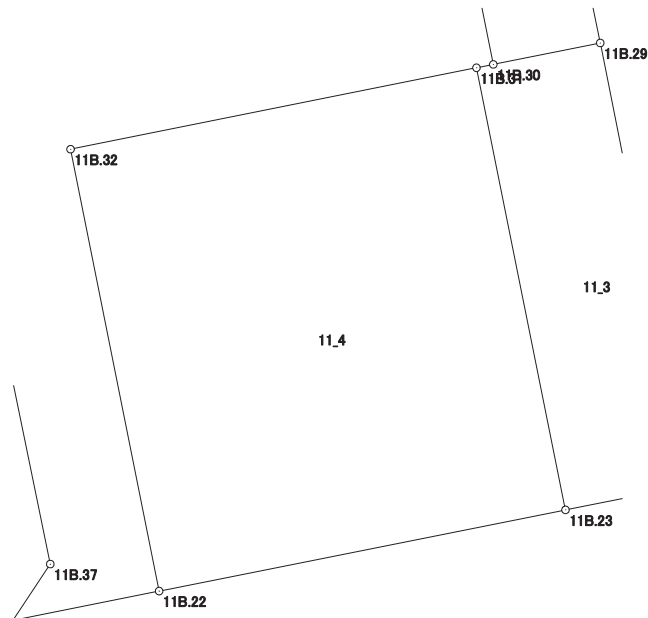
現場名：北部第三地区

地番名： 11_4

点名	Xn	Yn	距離	方向角	Yn+1-Yn-1	Xn × (Yn+1-Yn-1)
11B.31	48647.858	-70319.873	12.229	258° 38' 55"	-14.619	-711183.036102
11B.32	48645.451	-70331.863	13.312	168° 40' 17"	-9.375	-456051.103125
11B.22	48632.398	-70329.248	12.241	78° 41' 54"	14.619	710957.026362
11B.23	48634.797	-70317.244	13.323	348° 37' 09"	9.375	455951.221875

倍面積合計	-325.890990
1/2	162.9454950

合計面積	162.9454950
------	-------------



画地出来形面積計算書

世界測地系

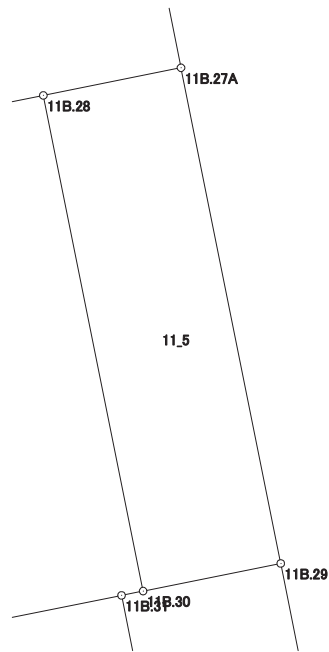
現場名：北部第三地区

地番名： 11_5

点名	Xn	Yn	距離	方向角	Yn+1-Yn-1	Xn × (Yn+1-Yn-1)
11B.29	48648.591	-70316.218	11.610	348° 37' 27"	0.869	42275.625579
11B.27A	48659.973	-70318.508	3.223	258° 38' 16"	-5.450	-265196.852850
11B.28	48659.338	-70321.668	11.609	168° 37' 06"	-0.869	-42284.964722
11B.30	48647.957	-70319.377	3.222	78° 39' 06"	5.450	265131.365650

倍面積合計	-74.826343
1/2	37.4131715

合計面積	37.4131715
------	------------



画地出来形面積計算書

世界測地系

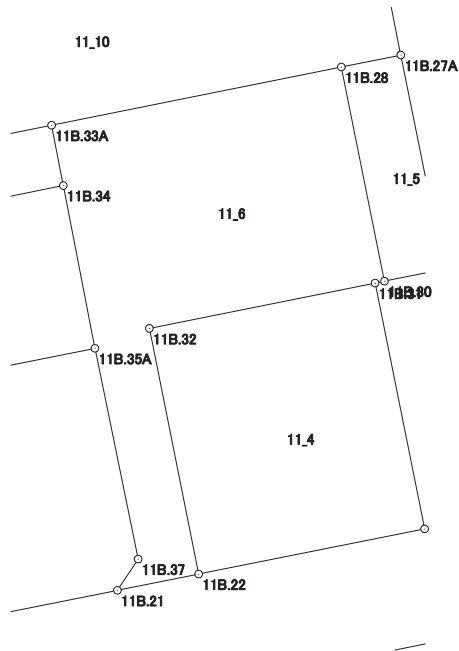
現場名：北部第三地区

地番名： 11_6

点名	Xn	Yn	距離	方向角	Yn+1-Yn-1	Xn × (Yn+1-Yn-1)
11B.28	48659.338	-70321.668	15.699	258° 37' 48"	-17.682	-860394.414516
11B.33A	48656.243	-70337.059	3.266	169° 00' 11"	-14.768	-718555.396624
11B.34	48653.037	-70336.436	8.807	169° 00' 33"	2.302	111999.291174
11B.35A	48644.392	-70334.757	11.430	168° 25' 18"	3.973	193264.169416
11B.37	48633.195	-70332.463	1.991	213° 30' 23"	1.195	58116.668025
11B.21	48631.535	-70333.562	4.399	78° 41' 15"	3.215	156350.385025
11B.22	48632.398	-70329.248	13.312	348° 40' 17"	1.699	82626.444202
11B.32	48645.451	-70331.863	12.229	78° 38' 55"	9.375	456051.103125
11B.31	48647.858	-70319.873	0.506	78° 42' 44"	12.486	607417.154988
11B.30	48647.957	-70319.377	11.609	348° 37' 06"	-1.795	-87323.082815

倍面積合計	-447.678000
1/2	223.8390000

合計面積	223.8390000
------	-------------



画地出来形面積計算書

世界測地系

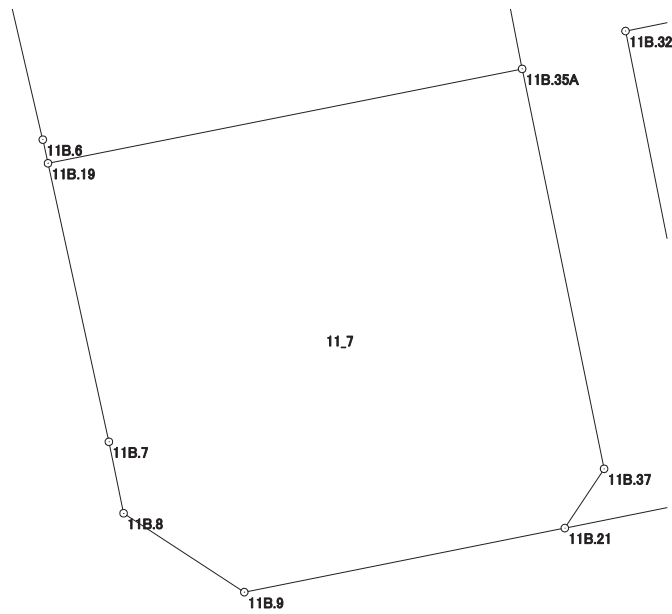
現場名：北部第三地区

地番名： 11_7

点名	Xn	Yn	距離	方向角	Yn+1-Yn-1	Xn × (Yn+1-Yn-1)
11B. 19	48641.749	-70348.029	7.981	167° 39' 54"	-11.567	-562639.110683
11B. 7	48633.952	-70346.324	2.043	168° 23' 35"	2.116	102909.442432
11B. 8	48631.951	-70345.913	4.038	123° 11' 11"	3.790	184315.094290
11B. 9	48629.741	-70342.534	9.150	78° 41' 33"	12.351	600625.931091
11B. 21	48631.535	-70333.562	1.991	33° 30' 23"	10.071	489768.188985
11B. 37	48633.195	-70332.463	11.430	348° 25' 18"	-1.195	-58116.668025
11B. 35A	48644.392	-70334.757	13.533	258° 44' 15"	-15.566	-757198.605872

倍面積合計	-335.727782
1/2	167.8638910

合計面積	167.8638910
------	-------------



画地出来形面積計算書

世界測地系

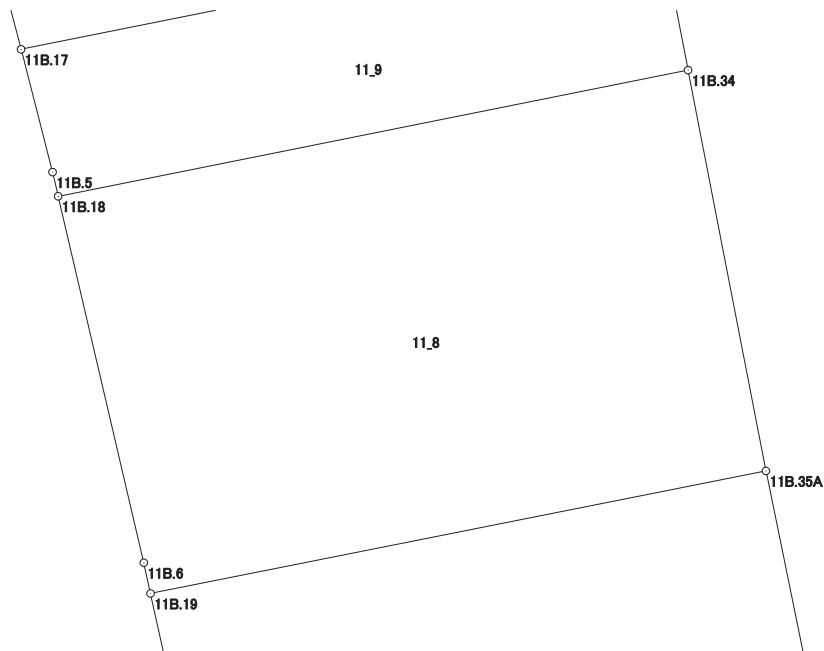
現場名：北部第三地区

地番名： 11_8

点名	Xn	Yn	距離	方向角	Yn+1-Yn-1	Xn × (Yn+1-Yn-1)
11B. 18	48650.316	-70350.021	8.118	166° 50' 56"	-11.738	-571057.409208
11B. 6	48642.411	-70348.174	0.678	167° 38' 44"	1.992	96895.682712
11B. 19	48641.749	-70348.029	13.533	78° 44' 15"	13.417	652626.346333
11B. 35A	48644.392	-70334.757	8.807	349° 00' 33"	11.593	563934.436456
11B. 34	48653.037	-70336.436	13.855	258° 40' 26"	-15.264	-742639.956768

倍面積合計	-240.900475
1/2	120.4502375

合計面積	120.4502375
------	-------------



画地出来形面積計算書

世界測地系

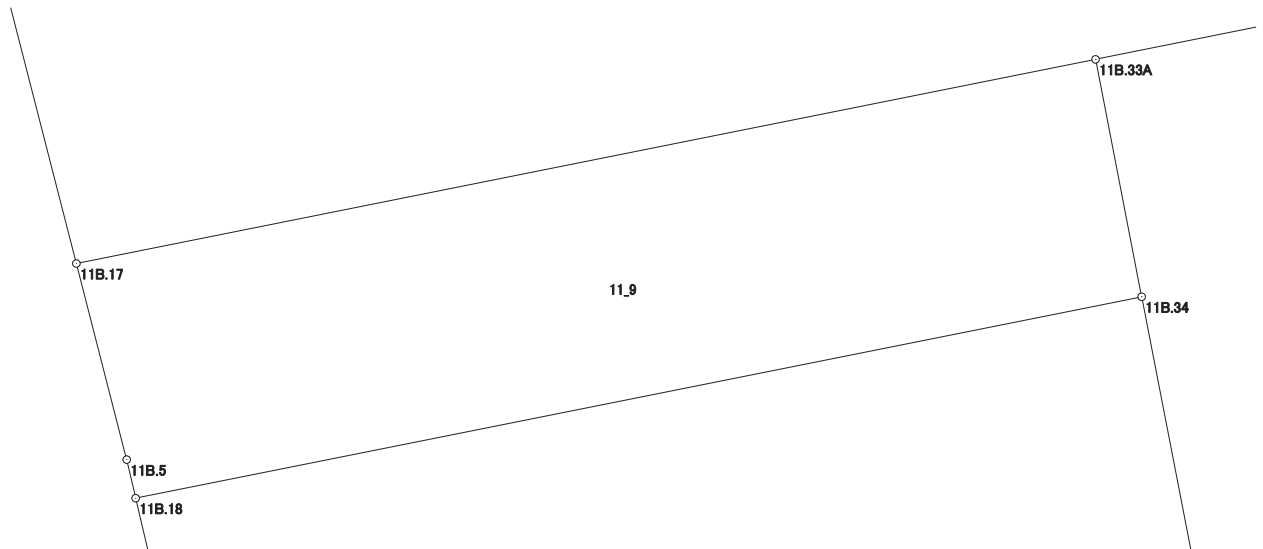
現場名：北部第三地区

地番名： 11_9

点名	Xn	Yn	距離	方向角	Yn+1-Yn-1	Xn × (Yn+1-Yn-1)
11B. 33A	48656. 243	-70337. 059	14. 035	258° 40' 18"	-14. 385	-699920. 055555
11B. 17	48653. 486	-70350. 821	2. 735	165° 37' 24"	-13. 083	-636533. 557338
11B. 5	48650. 837	-70350. 142	0. 535	166° 55' 30"	0. 800	38920. 669600
11B. 18	48650. 316	-70350. 021	13. 855	78° 40' 26"	13. 706	666801. 231096
11B. 34	48653. 037	-70336. 436	3. 266	349° 00' 11"	12. 962	630640. 665594

倍面積合計	-91. 046603
1/2	45. 5233015

合計面積	45. 5233015
------	-------------



画地出来形面積計算書

世界測地系

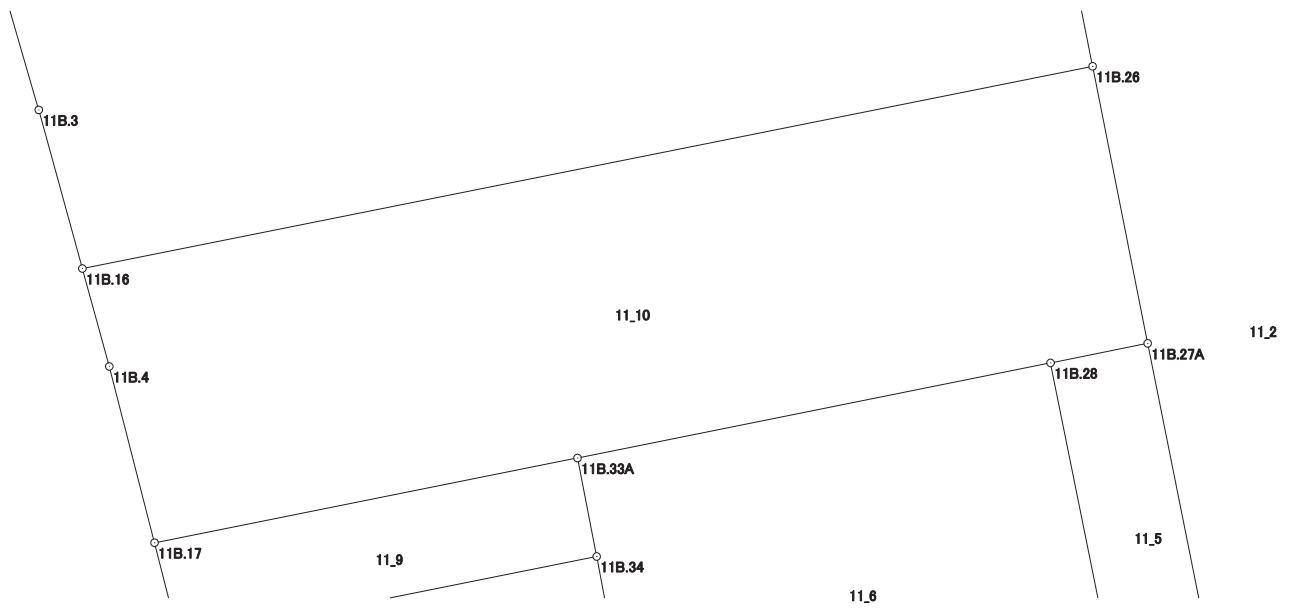
現場名：北部第三地区

地番名： 11_10

点名	Xn	Yn	距離	方向角	Yn+1-Yn-1	Xn × (Yn+1-Yn-1)
11B. 16	48662. 409	-70353. 167	3. 305	164° 38' 51"	-31. 992	-1556807. 788728
11B. 4	48659. 222	-70352. 292	5. 922	165° 36' 59"	2. 346	114154. 534812
11B. 17	48653. 486	-70350. 821	14. 035	78° 40' 18"	15. 233	741138. 552238
11B. 33A	48656. 243	-70337. 059	15. 699	78° 37' 48"	29. 153	1418475. 452179
11B. 28	48659. 338	-70321. 668	3. 223	78° 38' 16"	18. 551	902679. 379238
11B. 27A	48659. 973	-70318. 508	9. 191	348° 45' 26"	1. 368	66566. 843064
11B. 26	48668. 988	-70320. 300	33. 519	258° 40' 50"	-34. 659	-1686818. 455092

倍面積合計	-611. 482289
1/2	305. 7411445

合計面積	305. 7411445
------	--------------



画地出来形面積計算書

世界測地系

現場名：北部第三地区

地番名： 11_11

点名	Xn	Yn	距離	方向角	Yn+1-Yn-1	Xn × (Yn+1-Yn-1)
11B. 1	48678.299	-70354.633	4.010	211° 25' 37"	-33.334	-1622642.418866
11B. 2	48674.877	-70356.724	7.613	163° 42' 19"	0.045	2190.369465
11B. 3	48667.570	-70354.588	5.353	164° 36' 21"	3.557	173110.546490
11B. 16	48662.409	-70353.167	33.519	78° 40' 50"	34.288	1668536.679792
11B. 26	48668.988	-70320.300	15.867	348° 46' 12"	29.777	1449216.455676
11B. 15	48684.551	-70323.390	31.862	258° 41' 03"	-34.333	-1671486.689483

倍面積合計	-1075.056926
1/2	537.5284630

合計面積	537.5284630
------	-------------

