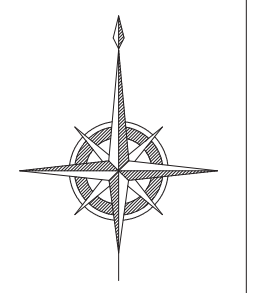


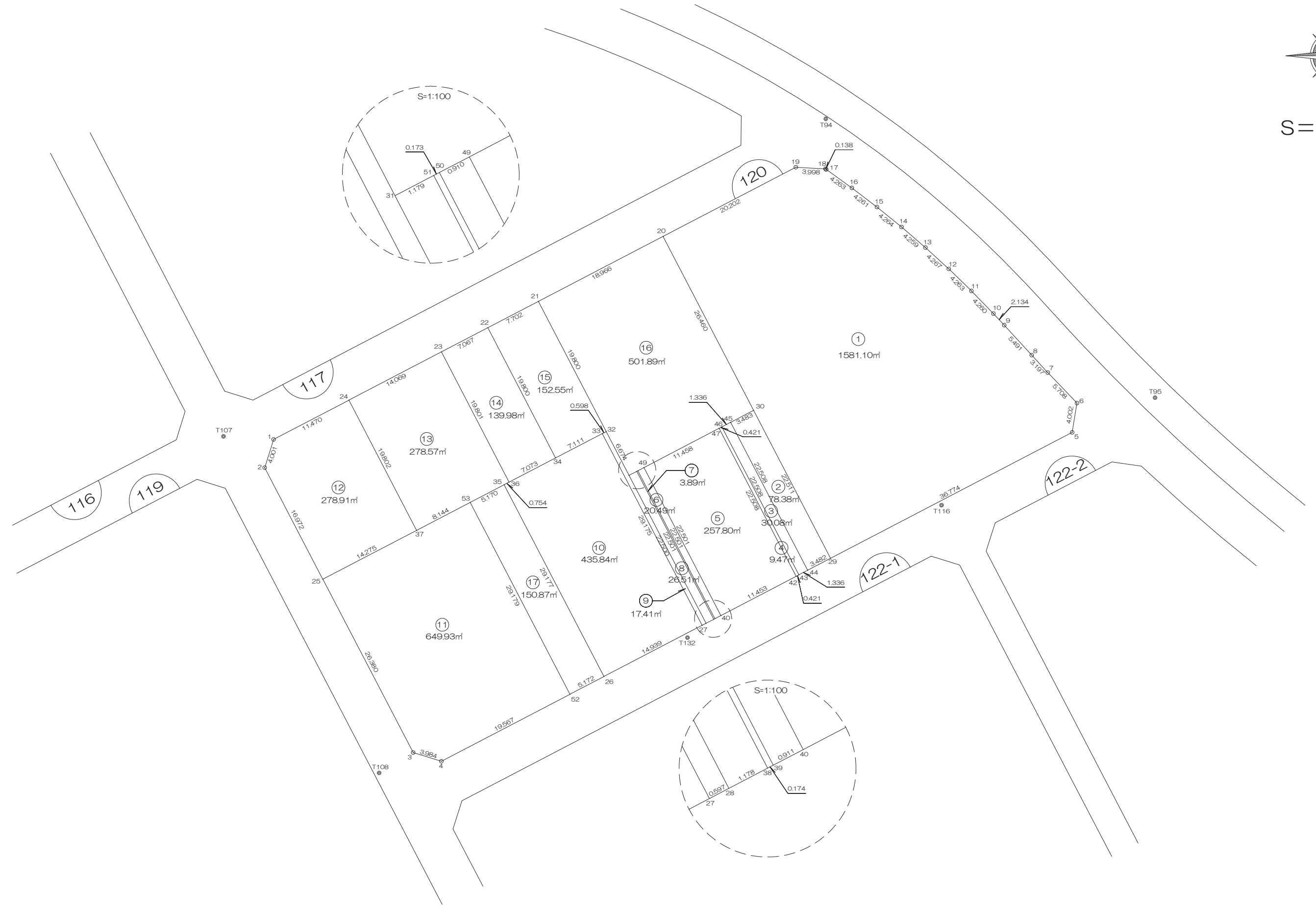
北部第三地区 画地出来形確認測量原図

〈120街区〉

平成二十四年三月



S=1:500



前橋市

画地出来形面積計算書

世界測地系

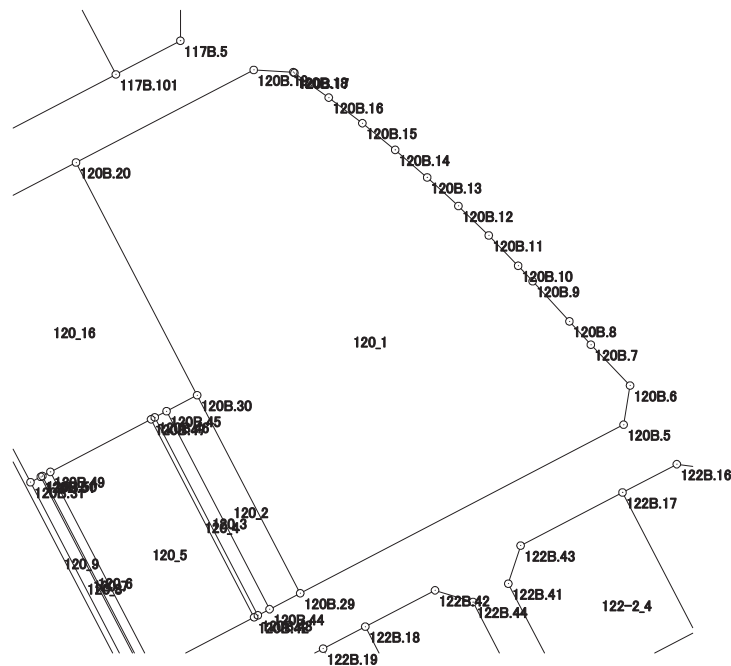
現場名：北部第三地区

地番名： 120_1

点名	Xn	Yn	距離	方向角	Yn+1-Yn-1	Xn × (Yn+1-Yn-1)
120B. 29	47893. 497	-69494. 507	36. 774	62° 27' 56"	43. 000	2059420. 371000
120B. 5	47910. 497	-69461. 898	4. 002	9° 21' 40"	33. 260	1593503. 130220
120B. 6	47914. 446	-69461. 247	5. 708	316° 10' 42"	-3. 301	-158165. 586246
120B. 7	47918. 564	-69465. 199	3. 197	317° 26' 48"	-6. 114	-292974. 100296
120B. 8	47920. 919	-69467. 361	5. 491	317° 29' 41"	-5. 872	-281391. 636368
120B. 9	47924. 967	-69471. 071	2. 134	316° 50' 29"	-5. 170	-247772. 079390
120B. 10	47926. 524	-69472. 531	4. 260	315° 54' 47"	-4. 424	-212026. 942176
120B. 11	47929. 584	-69475. 495	4. 263	314° 08' 41"	-6. 023	-288679. 884432
120B. 12	47932. 553	-69478. 554	4. 267	312° 26' 07"	-6. 208	-297565. 289024
120B. 13	47935. 432	-69481. 703	4. 259	310° 44' 39"	-6. 376	-305636. 314432
120B. 14	47938. 212	-69484. 930	4. 264	309° 06' 32"	-6. 536	-313324. 153632
120B. 15	47940. 902	-69488. 239	4. 261	307° 17' 41"	-6. 699	-321156. 102498
120B. 16	47943. 484	-69491. 629	4. 263	305° 45' 06"	-6. 850	-328412. 865400
120B. 17	47945. 975	-69495. 089	0. 138	303° 27' 34"	-3. 575	-171406. 860625
120B. 18	47946. 051	-69495. 204	3. 998	273° 10' 59"	-4. 107	-196914. 431457
120B. 19	47946. 273	-69499. 196	20. 202	242° 28' 43"	-21. 908	-1050406. 948884
120B. 20	47936. 938	-69517. 112	26. 460	152° 30' 33"	-5. 702	-273336. 420476
120B. 30	47913. 466	-69504. 898	22. 511	152° 30' 34"	22. 605	1083083. 898930

倍面積合計	-3162. 215186
1/2	1581. 1075930

合計面積	1581. 1075930
------	---------------



画地出来形面積計算書

世界測地系

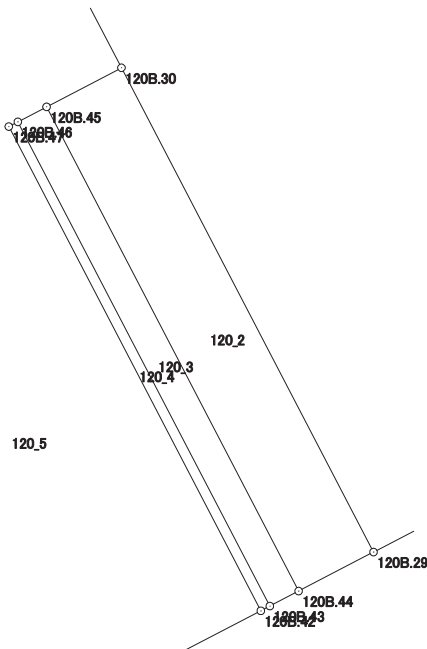
現場名：北部第三地区

地番名： 120_2

点名	Xn	Yn	距離	方向角	Yn+1-Yn-1	Xn × (Yn+1-Yn-1)
120B.45	47911.854	-69507.985	22.508	152° 30' 30"	7.303	349900.269762
120B.44	47891.888	-69497.595	3.482	62° 28' 42"	13.478	645486.866464
120B.29	47893.497	-69494.507	22.511	332° 30' 34"	-7.303	-349766.208591
120B.30	47913.466	-69504.898	3.483	242° 25' 37"	-13.478	-645777.694748

倍面積合計	-156.767113
1/2	78.3835565

合計面積	78.3835565
------	------------



画地出来形面積計算書

世界測地系

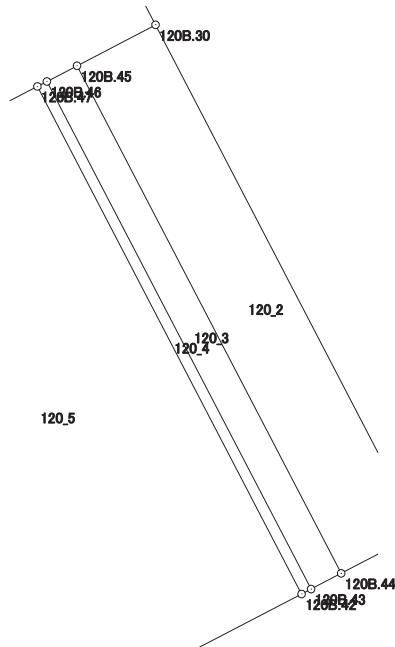
現場名：北部第三地区

地番名： 120_3

点名	Xn	Yn	距離	方向角	Yn+1-Yn-1	Xn × (Yn+1-Yn-1)
120B. 46	47911. 236	-69509. 170	22. 508	152° 30' 30"	9. 205	441022. 927380
120B. 43	47891. 270	-69498. 780	1. 336	62° 27' 26"	11. 575	554341. 450250
120B. 44	47891. 888	-69497. 595	22. 508	332° 30' 30"	-9. 205	-440844. 829040
120B. 45	47911. 854	-69507. 985	1. 336	242° 27' 26"	-11. 575	-554579. 710050

倍面積合計	-60. 161460
1/2	30. 0807300

合計面積	30. 0807300
------	-------------



画地出来形面積計算書

世界測地系

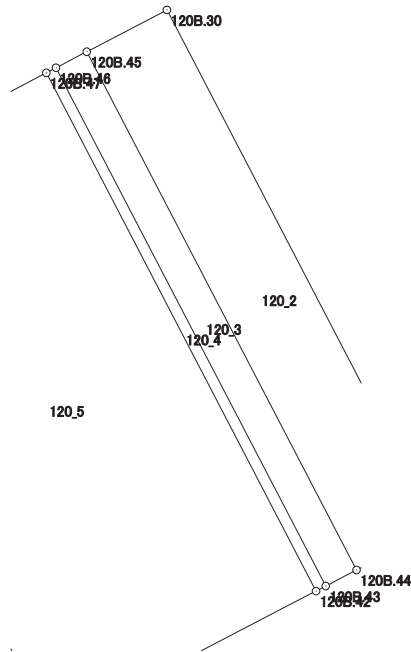
現場名：北部第三地区

地番名： 120_4

点名	Xn	Yn	距離	方向角	Yn+1-Yn-1	Xn × (Yn+1-Yn-1)
120B.47	47911.041	-69509.543	22.508	152° 30' 30"	10.017	479924.897697
120B.42	47891.075	-69499.153	0.421	62° 24' 00"	10.763	515451.640225
120B.43	47891.270	-69498.780	22.508	332° 30' 30"	-10.017	-479726.851590
120B.46	47911.236	-69509.170	0.421	242° 24' 00"	-10.763	-515668.633068

倍面積合計	-18.946736
1/2	9.4733680

合計面積	9.4733680
------	-----------



画地出来形面積計算書

世界測地系

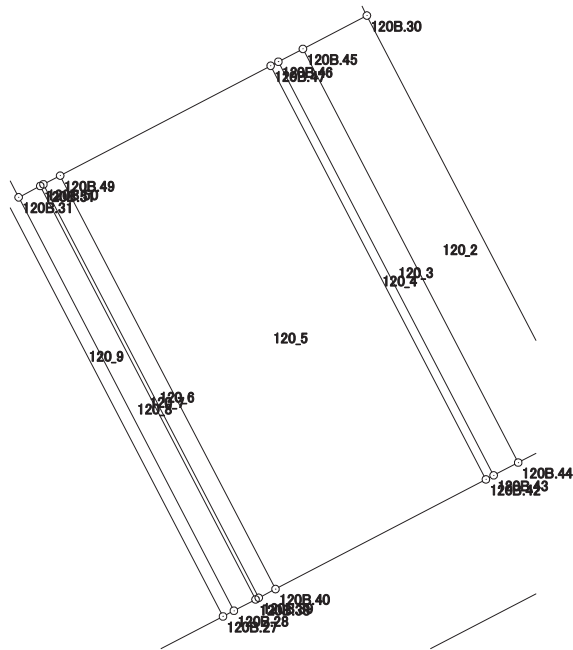
現場名：北部第三地区

地番名： 120_5

点名	Xn	Yn	距離	方向角	Yn+1-Yn-1	Xn × (Yn+1-Yn-1)
120B. 49	47905. 739	-69519. 701	22. 501	152° 29' 39"	0. 234	11209. 942926
120B. 40	47885. 781	-69509. 309	11. 453	62° 28' 06"	20. 548	983957. 027988
120B. 42	47891. 075	-69499. 153	22. 508	332° 30' 30"	-0. 234	-11206. 511550
120B. 47	47911. 041	-69509. 543	11. 458	242° 26' 15"	-20. 548	-984476. 070468

倍面積合計	-515. 611104
1/2	257. 8055520

合計面積	257. 8055520
------	--------------



画地出来形面積計算書

世界測地系

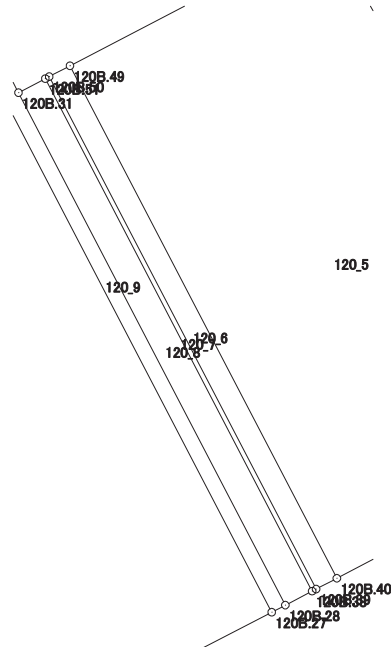
現場名：北部第三地区

地番名： 120_6

点名	Xn	Yn	距離	方向角	Yn+1-Yn-1	Xn × (Yn+1-Yn-1)
120B. 49	47905. 739	-69519. 701	0. 910	242° 26' 59"	-11. 199	-536496. 371061
120B. 50	47905. 318	-69520. 508	22. 501	152° 29' 48"	9. 584	459124. 567712
120B. 39	47885. 360	-69510. 117	0. 911	62° 28' 43"	11. 199	536268. 146640
120B. 40	47885. 781	-69509. 309	22. 501	332° 29' 39"	-9. 584	-458937. 325104

倍面積合計	-40. 981813
1/2	20. 4909065

合計面積	20. 4909065
------	-------------



画地出来形面積計算書

世界測地系

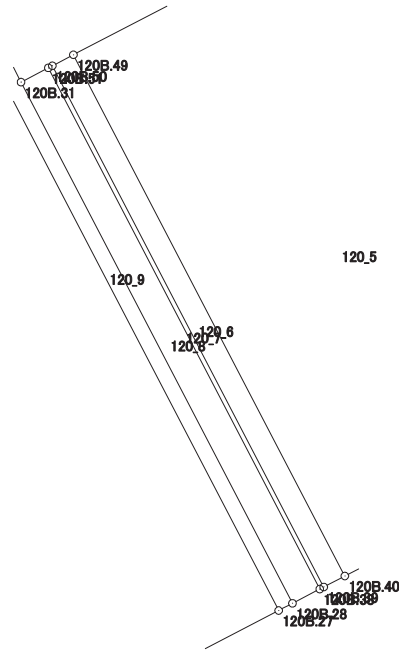
現場名：北部第三地区

地番名： 120_7

点名	Xn	Yn	距離	方向角	Yn+1-Yn-1	Xn × (Yn+1-Yn-1)
120B. 51	47905. 238	-69520. 661	22. 501	152° 29' 56"	10. 237	490405. 921406
120B. 38	47885. 280	-69510. 271	0. 174	62° 32' 56"	10. 544	504902. 392320
120B. 39	47885. 360	-69510. 117	22. 501	332° 29' 48"	-10. 237	-490202. 430320
120B. 50	47905. 318	-69520. 508	0. 173	242° 23' 46"	-10. 544	-505113. 672992

倍面積合計	-7. 789586
1/2	3. 8947930

合計面積	3. 8947930
------	------------



画地出来形面積計算書

世界測地系

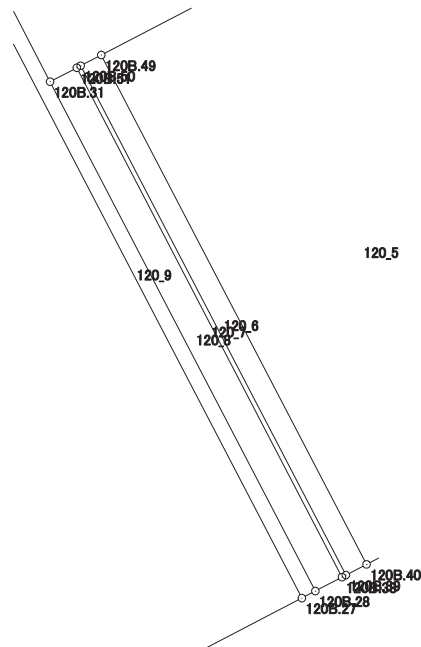
現場名：北部第三地区

地番名： 120_8

点名	Xn	Yn	距離	方向角	Yn+1-Yn-1	Xn × (Yn+1-Yn-1)
120B. 51	47905. 238	-69520. 661	1. 179	242° 24' 48"	-11. 435	-547796. 396530
120B. 31	47904. 692	-69521. 706	22. 500	152° 29' 43"	9. 346	447717. 251432
120B. 28	47884. 735	-69511. 315	1. 178	62° 26' 03"	11. 435	547561. 944725
120B. 38	47885. 280	-69510. 271	22. 501	332° 29' 56"	-9. 346	-447535. 826880

倍面積合計	-53. 027253
1/2	26. 5136265

合計面積	26. 5136265
------	-------------



画地出来形面積計算書

世界測地系

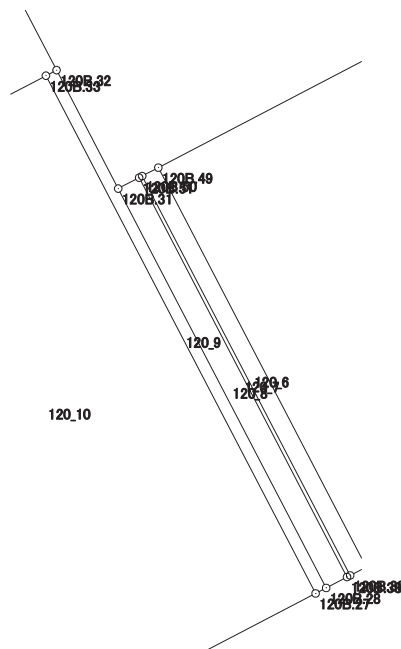
現場名：北部第三地区

地番名： 120_9

点名	Xn	Yn	距離	方向角	Yn+1-Yn-1	Xn × (Yn+1-Yn-1)
120B. 33	47910. 336	-69525. 318	29. 175	152° 29' 39"	12. 944	620151. 389184
120B. 27	47884. 459	-69511. 844	0. 597	62° 26' 50"	14. 003	670526. 079377
120B. 28	47884. 735	-69511. 315	22. 500	332° 29' 43"	-9. 862	-472239. 256570
120B. 31	47904. 692	-69521. 706	6. 674	332° 29' 53"	-13. 473	-645419. 915316
120B. 32	47910. 612	-69524. 788	0. 598	242° 29' 30"	-3. 612	-173053. 130544

倍面積合計	-34. 833869
1/2	17. 4169345

合計面積	17. 4169345
------	-------------



画地出来形面積計算書

世界測地系

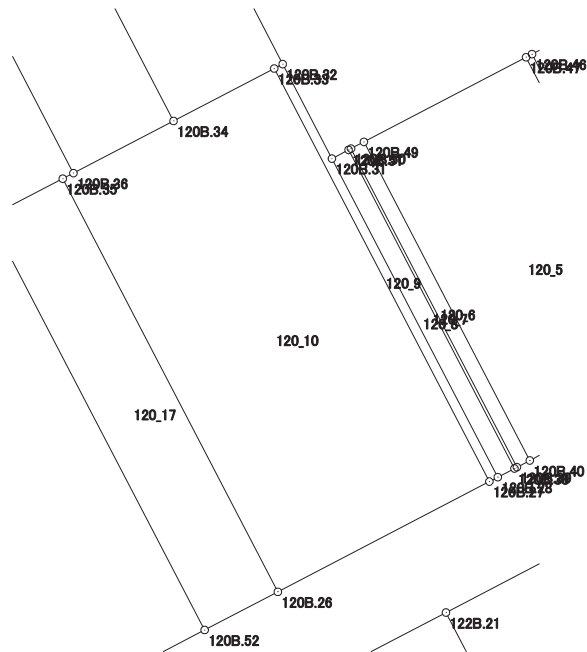
現場名：北部第三地区

地番名： 120_10

点名	Xn	Yn	距離	方向角	Yn+1-Yn-1	Xn × (Yn+1-Yn-1)
120B. 35	47903. 433	-69538. 565	29. 177	152° 29' 49"	12. 805	613403. 459565
120B. 26	47877. 553	-69525. 091	14. 939	62° 27' 57"	26. 721	1279336. 093713
120B. 27	47884. 459	-69511. 844	29. 175	332° 29' 39"	-0. 227	-10869. 772193
120B. 33	47910. 336	-69525. 318	7. 111	242° 28' 35"	-19. 780	-947666. 446080
120B. 34	47907. 050	-69531. 624	7. 073	242° 28' 16"	-12. 578	-602574. 874900
120B. 36	47903. 781	-69537. 896	0. 754	242° 31' 03"	-6. 941	-332500. 143921

倍面積合計	-871. 683816
1/2	435. 8419080

合計面積	435. 8419080
------	--------------



画地出来形面積計算書

世界測地系

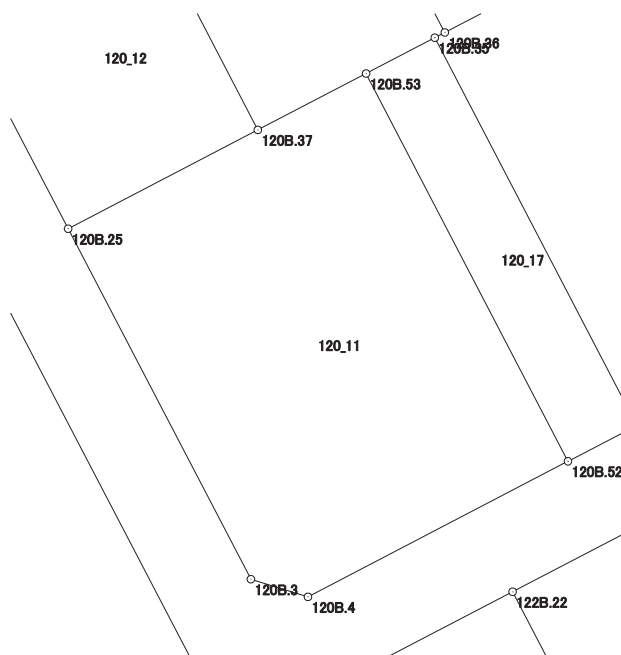
現場名：北部第三地区

地番名： 120_11

点名	Xn	Yn	距離	方向角	Yn+1-Yn-1	Xn × (Yn+1-Yn-1)
120B. 53	47901. 044	-69543. 150	8. 144	242° 28' 20"	-20. 695	-991312. 105580
120B. 37	47897. 280	-69550. 372	14. 275	242° 28' 48"	-19. 882	-952293. 720960
120B. 25	47890. 684	-69563. 032	26. 380	152° 27' 38"	-0. 463	-22173. 386692
120B. 3	47867. 293	-69550. 835	3. 984	107° 09' 58"	16. 004	766068. 157172
120B. 4	47866. 117	-69547. 028	19. 567	62° 28' 02"	21. 158	1012751. 303486
120B. 52	47875. 162	-69529. 677	29. 179	332° 30' 02"	3. 878	185659. 878236

倍面積合計	-1299. 874338
1/2	649. 9371690

合計面積	649. 9371690
------	--------------



画地出来形面積計算書

世界測地系

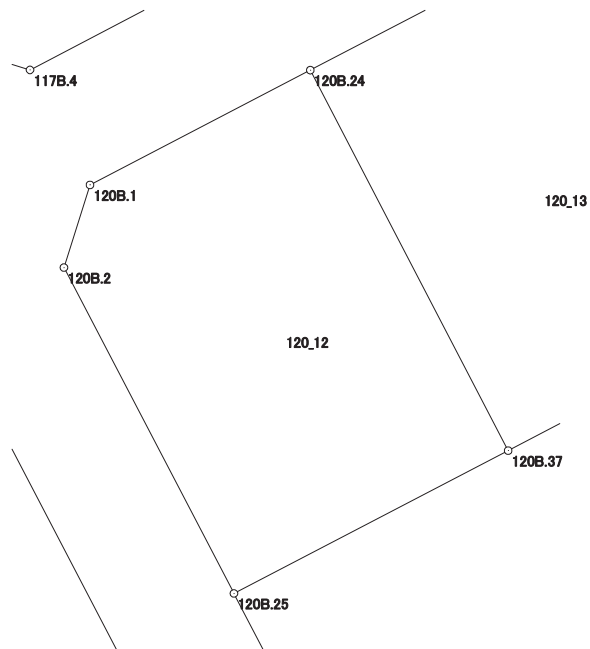
現場名：北部第三地区

地番名： 120_12

点名	Xn	Yn	距離	方向角	Yn+1-Yn-1	Xn × (Yn+1-Yn-1)
120B. 1	47909. 549	-69569. 678	4. 001	197° 29' 02"	-11. 374	-544923. 210326
120B. 2	47905. 733	-69570. 880	16. 972	152° 27' 29"	6. 646	318381. 501518
120B. 25	47890. 684	-69563. 032	14. 275	62° 28' 48"	20. 508	982142. 147472
120B. 37	47897. 280	-69550. 372	19. 802	332° 31' 49"	3. 526	168885. 809280
120B. 24	47914. 849	-69559. 506	11. 470	242° 28' 44"	-19. 306	-925044. 074794

倍面積合計	-557. 826850
1/2	278. 9134250

合計面積	278. 9134250
------	--------------



画地出来形面積計算書

世界測地系

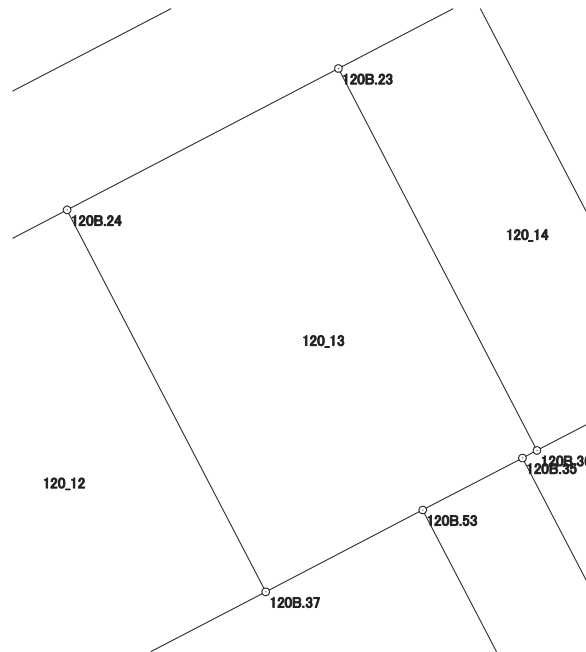
現場名：北部第三地区

地番名： 120_13

点名	Xn	Yn	距離	方向角	Yn+1-Yn-1	Xn × (Yn+1-Yn-1)
120B.24	47914.849	-69559.506	19.802	152° 31' 49"	-3.343	-160179.340207
120B.37	47897.280	-69550.372	8.144	62° 28' 20"	16.356	783407.911680
120B.53	47901.044	-69543.150	5.170	62° 28' 42"	11.807	565567.626508
120B.35	47903.433	-69538.565	0.754	62° 31' 03"	5.254	251684.636982
120B.36	47903.781	-69537.896	19.801	332° 31' 59"	-8.464	-405457.602384
120B.23	47921.350	-69547.029	14.069	242° 28' 43"	-21.610	-1035580.373500

倍面積合計	-557.140921
1/2	278.5704605

合計面積	278.5704605
------	-------------



画地出来形面積計算書

世界測地系

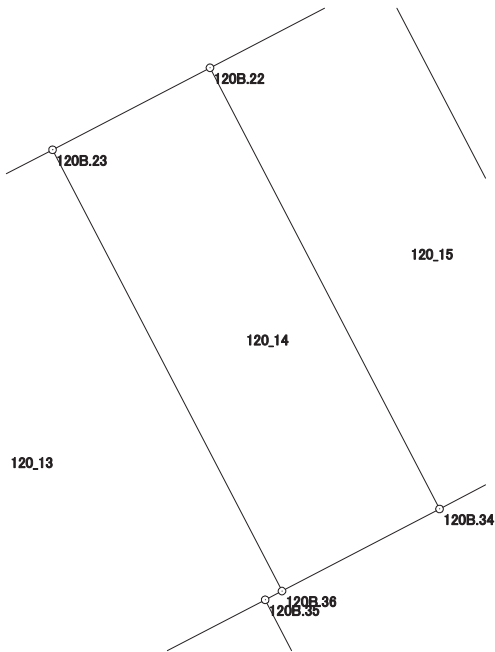
現場名：北部第三地区

地番名： 120_14

点名	Xn	Yn	距離	方向角	Yn+1-Yn-1	Xn × (Yn+1-Yn-1)
120B.23	47921.350	-69547.029	19.801	152° 31' 59"	2.866	137342.589100
120B.36	47903.781	-69537.896	7.073	62° 28' 16"	15.405	737957.746305
120B.34	47907.050	-69531.624	19.800	332° 30' 53"	-2.866	-137301.605300
120B.22	47924.615	-69540.762	7.067	242° 28' 53"	-15.405	-738278.694075

倍面積合計	-279.963970
1/2	139.9819850

合計面積	139.9819850
------	-------------



画地出来形面積計算書

世界測地系

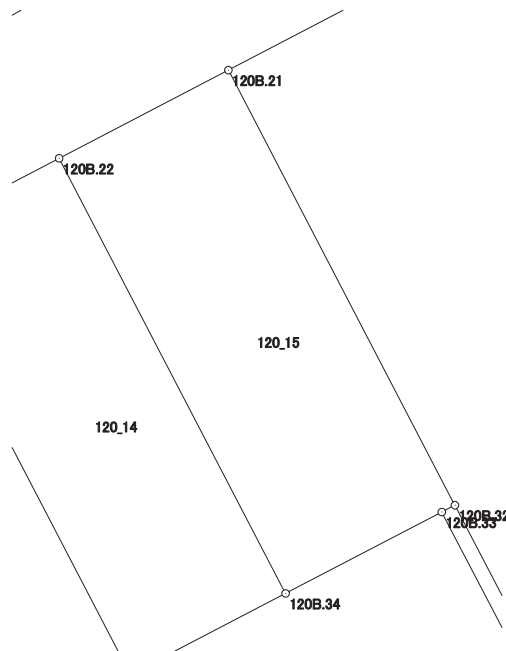
現場名：北部第三地区

地番名： 120_15

点名	Xn	Yn	距離	方向角	Yn+1-Yn-1	Xn × (Yn+1-Yn-1)
120B.22	47924.615	-69540.762	19.800	152° 30' 53"	2.308	110610.011420
120B.34	47907.050	-69531.624	7.111	62° 28' 35"	15.444	739876.480200
120B.33	47910.336	-69525.318	0.598	62° 29' 30"	6.836	327515.056896
120B.32	47910.612	-69524.788	19.800	332° 29' 43"	-8.614	-412702.011768
120B.21	47928.174	-69533.932	7.702	242° 28' 36"	-15.974	-765604.651476

倍面積合計	-305.114728
1/2	152.5573640

合計面積	152.5573640
------	-------------



画地出来形面積計算書

世界測地系

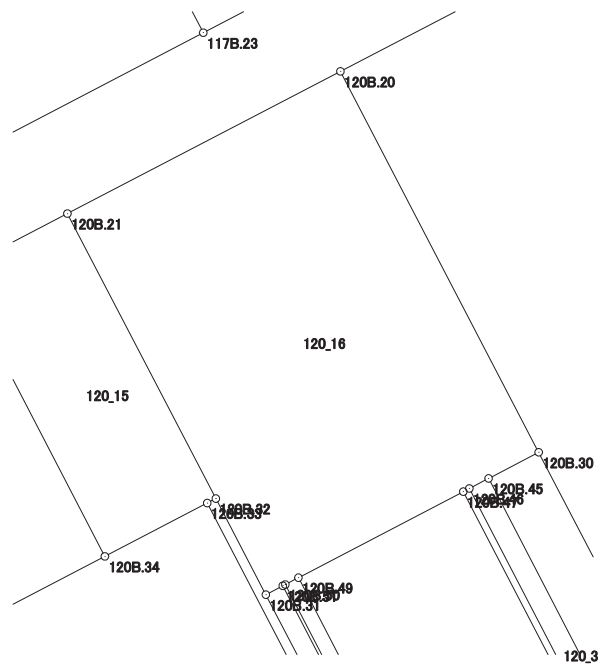
現場名：北部第三地区

地番名： 120_16

点名	Xn	Yn	距離	方向角	Yn+1-Yn-1	Xn × (Yn+1-Yn-1)
120B. 31	47904. 692	-69521. 706	1. 179	62° 24' 48"	4. 127	197702. 663884
120B. 51	47905. 238	-69520. 661	0. 173	62° 23' 46"	1. 198	57390. 475124
120B. 50	47905. 318	-69520. 508	0. 910	62° 26' 59"	0. 960	45989. 105280
120B. 49	47905. 739	-69519. 701	11. 458	62° 26' 15"	10. 965	525286. 428135
120B. 47	47911. 041	-69509. 543	0. 421	62° 24' 00"	10. 531	504551. 172771
120B. 46	47911. 236	-69509. 170	1. 336	62° 27' 26"	1. 558	74645. 705688
120B. 45	47911. 854	-69507. 985	3. 483	62° 25' 37"	4. 272	204679. 440288
120B. 30	47913. 466	-69504. 898	26. 460	332° 30' 33"	-9. 127	-437306. 204182
120B. 20	47936. 938	-69517. 112	18. 966	242° 28' 42"	-29. 034	-1391801. 057892
120B. 21	47928. 174	-69533. 932	19. 800	152° 29' 43"	-7. 676	-367896. 663624
120B. 32	47910. 612	-69524. 788	6. 674	152° 29' 53"	12. 226	585755. 142312

倍面積合計	-1003. 792216
1/2	501. 8961080

合計面積	501. 8961080
------	--------------



画地出来形面積計算書

世界測地系

現場名：北部第三地区

地番名： 120_17

点名	Xn	Yn	距離	方向角	Yn+1-Yn-1	Xn × (Yn+1-Yn-1)
120B.35	47903.433	-69538.565	5.170	242° 28' 42"	-18.059	-865088.096547
120B.53	47901.044	-69543.150	29.179	152° 30' 02"	8.888	425744.479072
120B.52	47875.162	-69529.677	5.172	62° 27' 50"	18.059	864577.550558
120B.26	47877.553	-69525.091	29.177	332° 29' 49"	-8.888	-425535.691064

倍面積合計	-301.757981
1/2	150.8789905

合計面積	150.8789905
------	-------------

