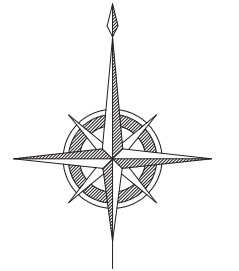


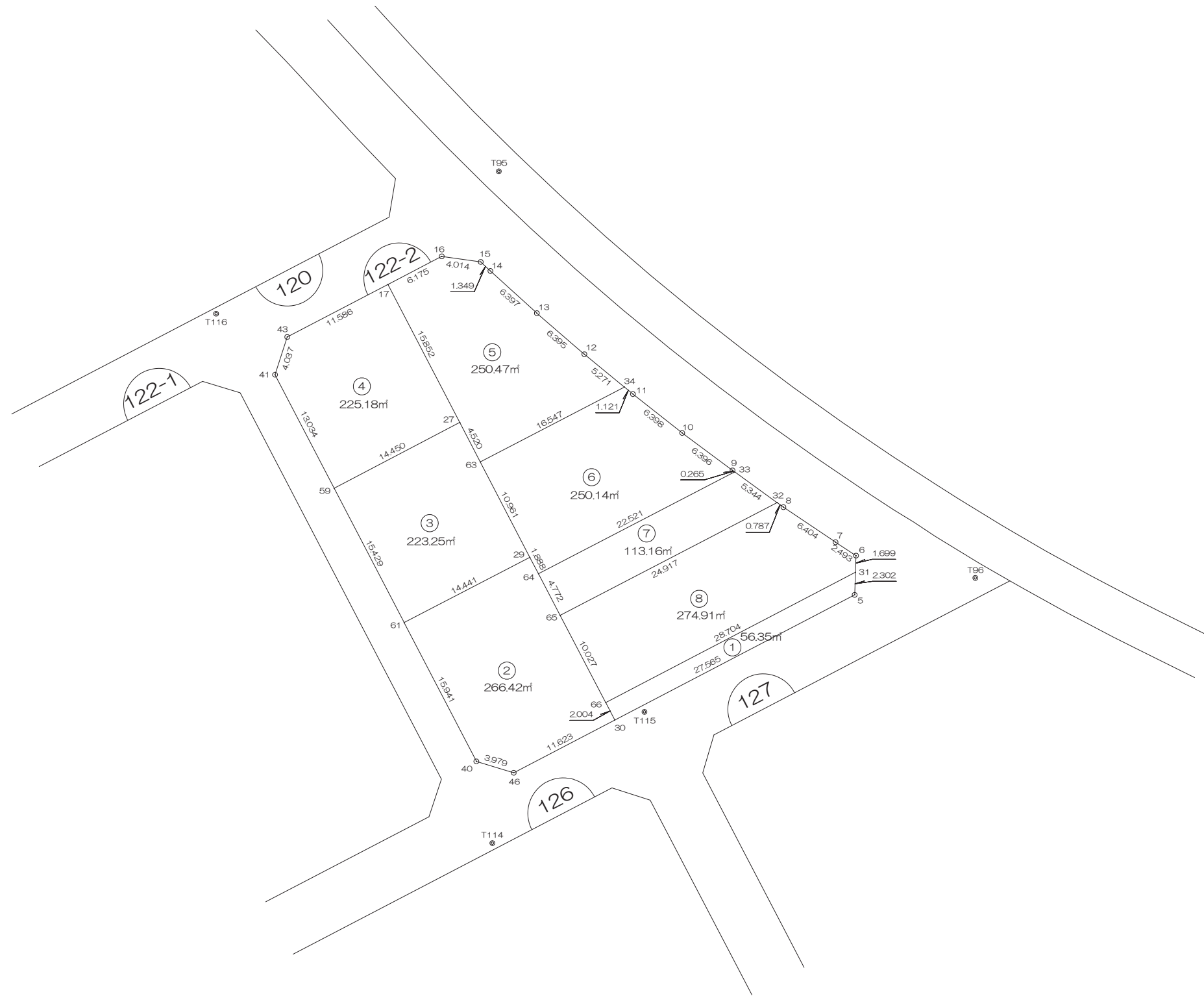
北部第三地区 画地出来形確認測量原図

〈122-2街区〉

平成二十四年三月



S=1:500



前橋市

画地出来形面積計算書

世界測地系

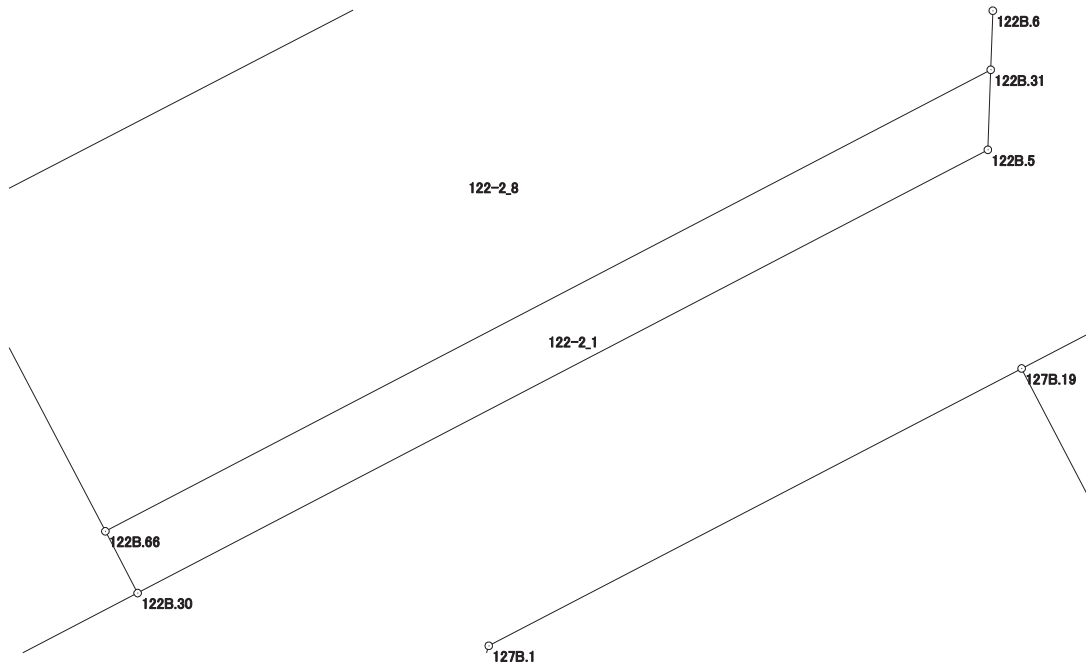
現場名：北部第三地区

地番名： 122-2_1

点名	Xn	Yn	距離	方向角	Yn+1-Yn-1	Xn × (Yn+1-Yn-1)
122B. 66	47861. 070	-69439. 822	2. 004	152° 24' 43"	-24. 524	-1173744. 880680
122B. 30	47859. 294	-69438. 894	27. 565	62° 27' 39"	25. 370	1214190. 288780
122B. 5	47872. 039	-69414. 452	2. 302	2° 02' 27"	24. 524	1174013. 884436
122B. 31	47874. 340	-69414. 370	28. 704	242° 27' 49"	-25. 370	-1214572. 005800

倍面積合計	-112. 713264
1/2	56. 3566320

合計面積	56. 3566320
------	-------------



画地出来形面積計算書

世界測地系

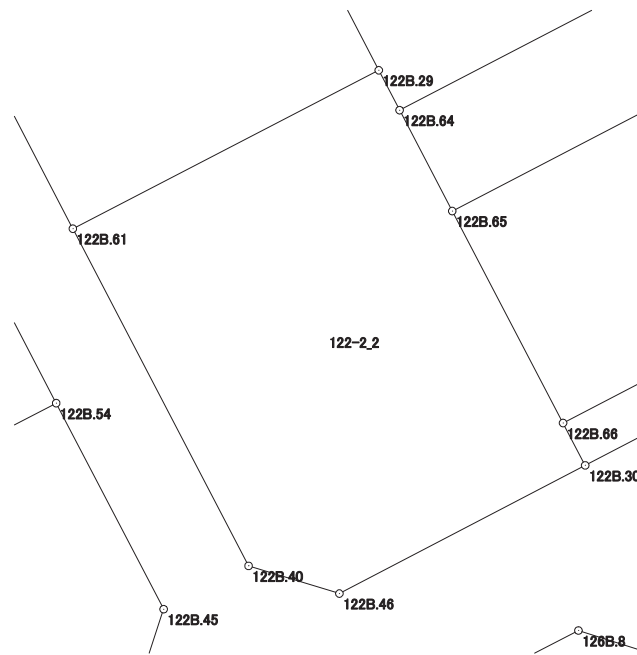
現場名：北部第三地区

地番名： 122-2_2

点名	Xn	Yn	距離	方向角	Yn+1-Yn-1	Xn × (Yn+1-Yn-1)
122B. 61	47869. 218	-69460. 371	15. 941	152° 29' 00"	-5. 457	-261222. 322626
122B. 40	47855. 080	-69453. 006	3. 979	106° 57' 01"	11. 171	534589. 098680
122B. 46	47853. 920	-69449. 200	11. 623	62° 27' 38"	14. 112	675314. 519040
122B. 30	47859. 294	-69438. 894	2. 004	332° 24' 43"	9. 378	448824. 459132
122B. 66	47861. 070	-69439. 822	10. 027	332° 24' 37"	-5. 572	-266681. 882040
122B. 65	47869. 957	-69444. 466	4. 772	332° 25' 32"	-6. 853	-328052. 815321
122B. 64	47874. 187	-69446. 675	1. 888	332° 25' 51"	-3. 083	-147596. 118521
122B. 29	47875. 861	-69447. 549	14. 441	242° 36' 42"	-13. 696	-655707. 792256

倍面積合計	-532. 853912
1/2	266. 4269560

合計面積	266. 4269560
------	--------------



画地出来形面積計算書

世界測地系

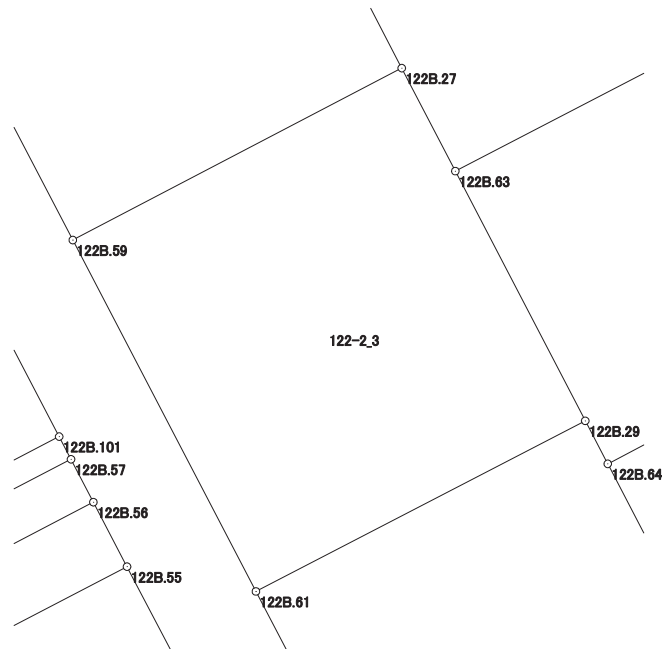
現場名：北部第三地区

地番名： 122-2_3

点名	Xn	Yn	距離	方向角	Yn+1-Yn-1	Xn × (Yn+1-Yn-1)
122B. 59	47882. 901	-69467. 500	15. 429	152° 28' 48"	-5. 677	-271831. 228977
122B. 61	47869. 218	-69460. 371	14. 441	62° 36' 42"	19. 951	955038. 768318
122B. 29	47875. 861	-69447. 549	10. 961	332° 30' 50"	7. 763	371660. 308943
122B. 63	47885. 585	-69452. 608	4. 520	332° 31' 00"	-7. 145	-342142. 504825
122B. 27	47889. 595	-69454. 694	14. 450	242° 24' 10"	-14. 892	-713171. 848740

倍面積合計	-446. 505281
1/2	223. 2526405

合計面積	223. 2526405
------	--------------



画地出来形面積計算書

世界測地系

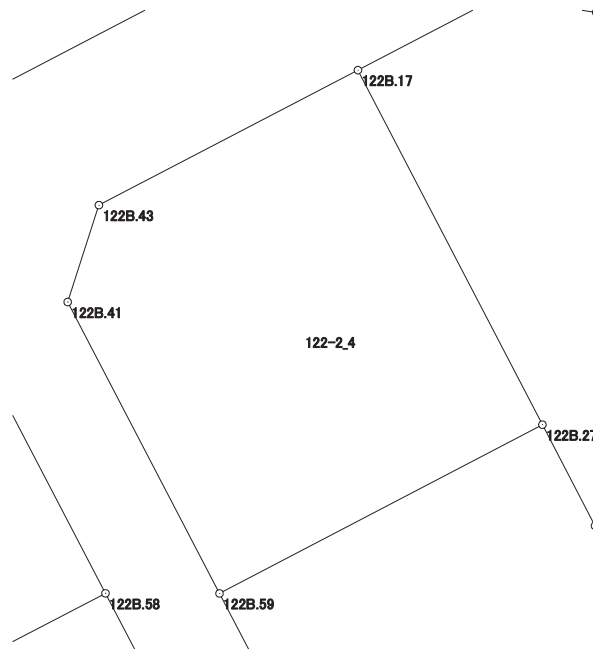
現場名：北部第三地区

地番名： 122-2_4

点名	Xn	Yn	距離	方向角	Yn+1-Yn-1	Xn × (Yn+1-Yn-1)
122B. 43	47898. 303	-69472. 284	4. 037	197° 51' 37"	-11. 512	-551405. 264136
122B. 41	47894. 461	-69473. 522	13. 034	152° 29' 00"	4. 784	229127. 101424
122B. 59	47882. 901	-69467. 500	14. 450	62° 24' 10"	18. 828	901539. 260028
122B. 27	47889. 595	-69454. 694	15. 852	332° 30' 55"	5. 490	262913. 876550
122B. 17	47903. 658	-69462. 010	11. 586	242° 28' 14"	-17. 590	-842625. 344220

倍面積合計	-450. 370354
1/2	225. 1851770

合計面積	225. 1851770
------	--------------



画地出来形面積計算書

世界測地系

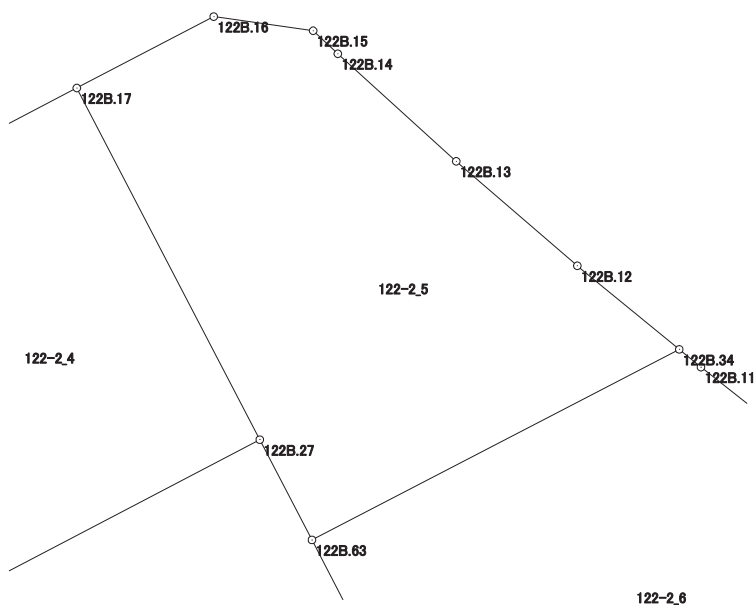
現場名：北部第三地区

地番名： 122-2_5

点名	Xn	Yn	距離	方向角	Yn+1-Yn-1	Xn × (Yn+1-Yn-1)
122B. 17	47903. 658	-69462. 010	15. 852	152° 30' 55"	1. 841	88190. 634378
122B. 27	47889. 595	-69454. 694	4. 520	152° 31' 00"	9. 402	450257. 972190
122B. 63	47885. 585	-69452. 608	16. 547	62° 34' 32"	16. 773	803184. 917205
122B. 34	47893. 206	-69437. 921	5. 271	309° 20' 57"	10. 611	508194. 808866
122B. 12	47896. 548	-69441. 997	6. 395	310° 47' 23"	-8. 918	-427141. 415064
122B. 13	47900. 726	-69446. 839	6. 397	312° 15' 25"	-9. 577	-458745. 252902
122B. 14	47905. 028	-69451. 574	1. 349	312° 59' 16"	-5. 722	-274112. 570216
122B. 15	47905. 948	-69452. 561	4. 014	278° 05' 30"	-4. 961	-237661. 408028
122B. 16	47906. 513	-69456. 535	6. 175	242° 27' 35"	-9. 449	-452668. 641337

倍面積合計	-500. 954908
1/2	250. 4774540

合計面積	250. 4774540
------	--------------



画地出来形面積計算書

世界測地系

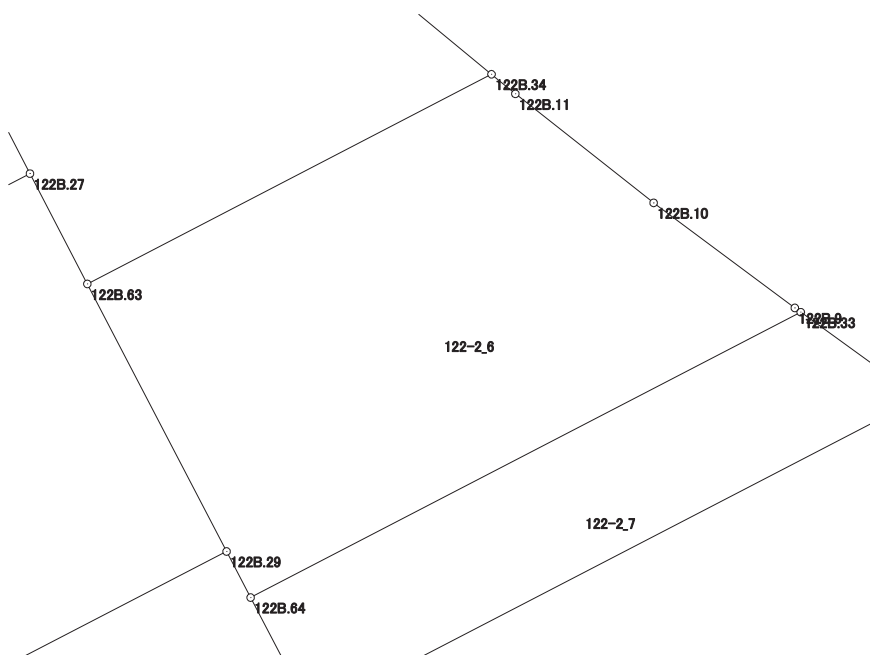
現場名：北部第三地区

地番名： 122-2_6

点名	Xn	Yn	距離	方向角	Yn+1-Yn-1	Xn × (Yn+1-Yn-1)
122B. 63	47885. 585	-69452. 608	10. 961	152° 30' 50"	-9. 628	-461042. 412380
122B. 29	47875. 861	-69447. 549	1. 888	152° 25' 51"	5. 933	284047. 483313
122B. 64	47874. 187	-69446. 675	22. 521	62° 34' 37"	20. 864	998847. 037568
122B. 33	47884. 559	-69426. 685	0. 265	305° 47' 20"	19. 775	946917. 154225
122B. 9	47884. 714	-69426. 900	6. 396	306° 39' 11"	-5. 346	-255991. 681044
122B. 10	47888. 532	-69432. 031	6. 398	308° 16' 21"	-10. 154	-486260. 153928
122B. 11	47892. 495	-69437. 054	1. 121	309° 21' 15"	-5. 890	-282086. 795550
122B. 34	47893. 206	-69437. 921	16. 547	242° 34' 32"	-15. 554	-744930. 926124

倍面積合計	-500. 293920
1/2	250. 1469600

合計面積	250. 1469600
------	--------------



画地出来形面積計算書

世界測地系

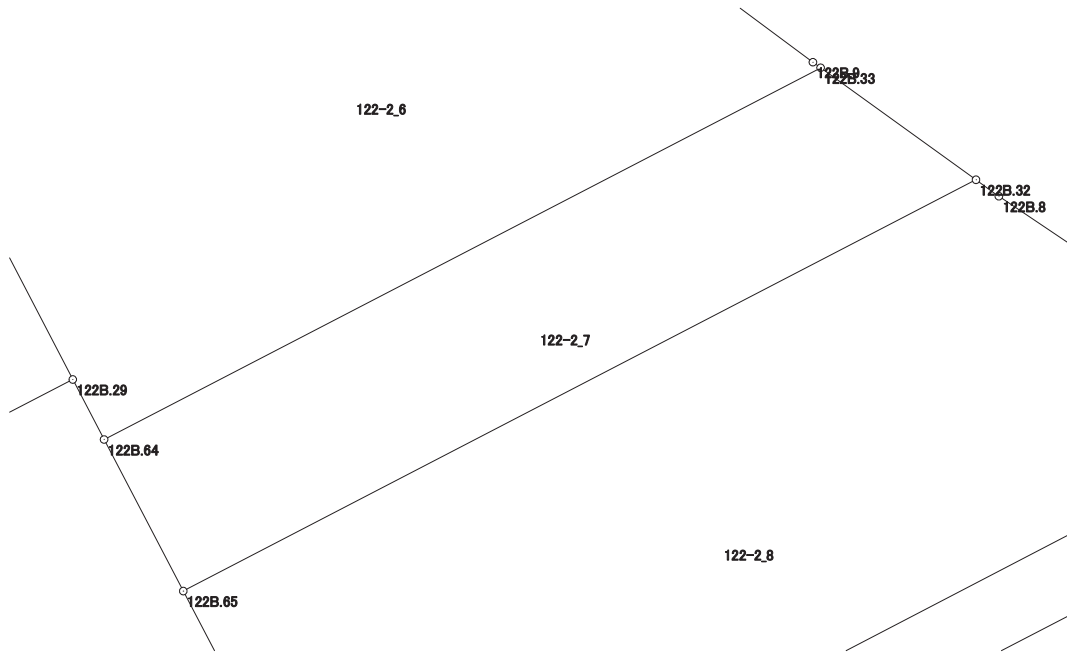
現場名：北部第三地区

地番名： 122-2_7

点名	Xn	Yn	距離	方向角	Yn+1-Yn-1	Xn × (Yn+1-Yn-1)
122B.64	47874.187	-69446.675	4.772	152° 25' 32"	-17.781	-851250.919047
122B.65	47869.957	-69444.466	24.917	62° 34' 23"	24.325	1164436.704025
122B.32	47881.434	-69422.350	5.344	305° 47' 13"	17.781	851379.777954
122B.33	47884.559	-69426.685	22.521	242° 34' 37"	-24.325	-1164791.897675

倍面積合計	-226.334743
1/2	113.1673715

合計面積	113.1673715
------	-------------



画地出来形面積計算書

世界測地系

現場名：北部第三地区

地番名： 122-2_8

点名	Xn	Yn	距離	方向角	Yn+1-Yn-1	Xn × (Yn+1-Yn-1)
122B. 65	47869.957	-69444.466	10.027	152° 24' 37"	-17.472	-836383.888704
122B. 66	47861.070	-69439.822	28.704	62° 27' 49"	30.096	1440426.762720
122B. 31	47874.340	-69414.370	1.699	2° 01' 25"	25.512	1221370.162080
122B. 6	47876.038	-69414.310	2.493	303° 11' 57"	-2.026	-96996.852988
122B. 7	47877.403	-69416.396	6.404	303° 53' 28"	-7.402	-354388.537006
122B. 8	47880.974	-69421.712	0.787	305° 47' 30"	-5.954	-285083.319196
122B. 32	47881.434	-69422.350	24.917	242° 34' 23"	-22.754	-1089494.149236

倍面積合計	-549.822330
1/2	274.9111650

合計面積	274.9111650
------	-------------

