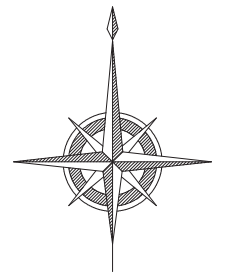


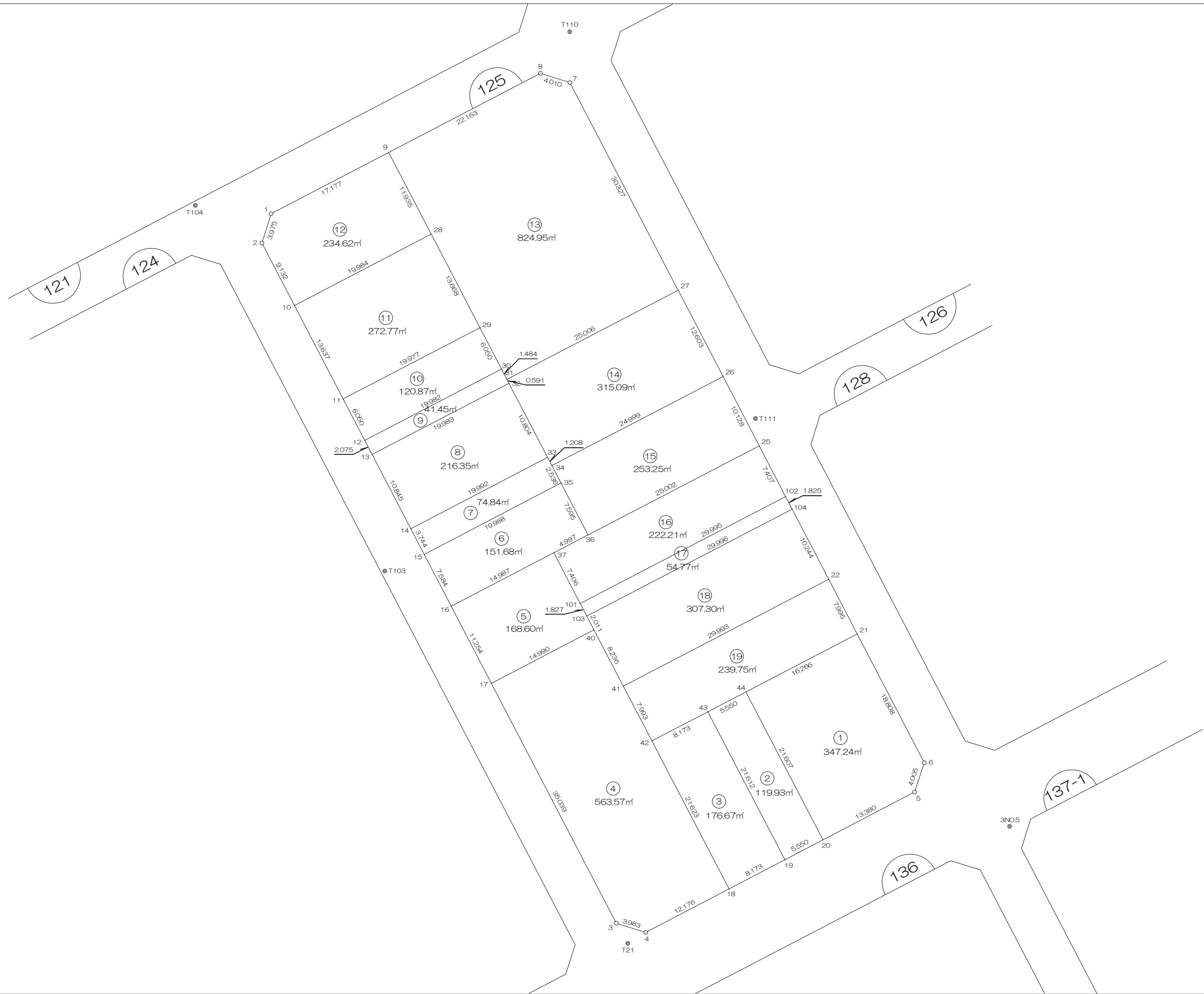
北部第三地区 画地出来形確認測量原図

〈125街区〉

平成二十四年三月



S=1:500



前橋市

# 画地出来形面積計算書

世界測地系

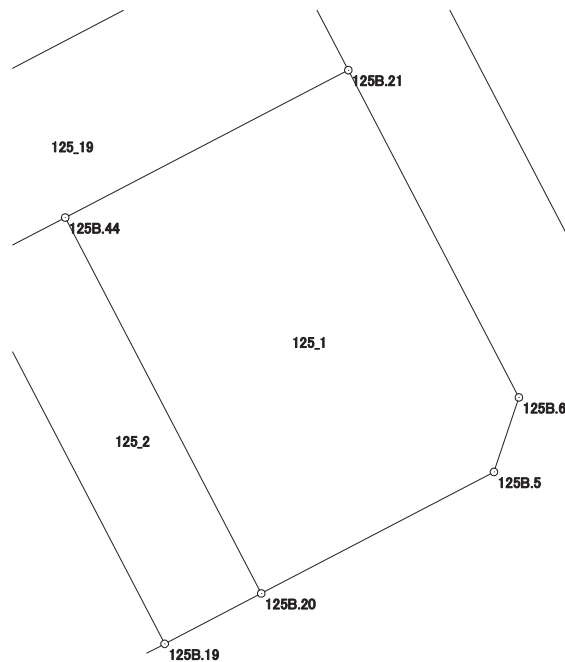
現場名：北部第三地区

地番名： 125\_1

| 点名       | Xn         | Yn          | 距離      | 方向角          | Yn+1-Yn-1 | Xn × (Yn+1-Yn-1) |
|----------|------------|-------------|---------|--------------|-----------|------------------|
| 125B. 21 | 47733. 124 | -69487. 642 | 16. 266 | 242° 29' 46" | -23. 118  | -1103494. 360632 |
| 125B. 44 | 47725. 612 | -69502. 070 | 21. 607 | 152° 27' 49" | -4. 439   | -211853. 991668  |
| 125B. 20 | 47706. 453 | -69492. 081 | 13. 380 | 62° 26' 00"  | 21. 850   | 1042385. 998050  |
| 125B. 5  | 47712. 645 | -69480. 220 | 4. 005  | 18° 27' 27"  | 13. 129   | 626419. 316205   |
| 125B. 6  | 47716. 444 | -69478. 952 | 18. 808 | 332° 28' 52" | -7. 422   | -354151. 447368  |

|       |              |
|-------|--------------|
| 倍面積合計 | -694. 485413 |
| 1/2   | 347. 2427065 |

|      |              |
|------|--------------|
| 合計面積 | 347. 2427065 |
|------|--------------|



# 画地出来形面積計算書

世界測地系

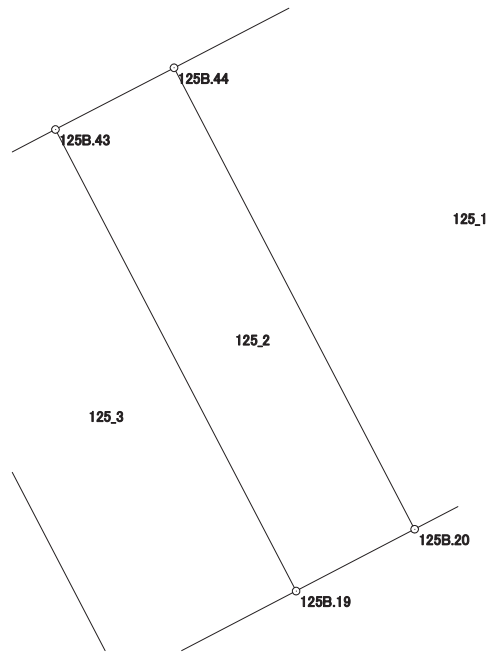
現場名：北部第三地区

地番名： 125\_2

| 点名      | Xn        | Yn         | 距離     | 方向角          | Yn+1-Yn-1 | Xn × (Yn+1-Yn-1) |
|---------|-----------|------------|--------|--------------|-----------|------------------|
| 125B.44 | 47725.612 | -69502.070 | 5.550  | 242° 29' 52" | -14.912   | -711684.326144   |
| 125B.43 | 47723.049 | -69506.993 | 21.612 | 152° 27' 46" | 5.069     | 241908.135381    |
| 125B.19 | 47703.885 | -69497.001 | 5.550  | 62° 26' 15"  | 14.912    | 711360.333120    |
| 125B.20 | 47706.453 | -69492.081 | 21.607 | 332° 27' 49" | -5.069    | -241824.010257   |

|       |             |
|-------|-------------|
| 倍面積合計 | -239.867900 |
| 1/2   | 119.9339500 |

|      |             |
|------|-------------|
| 合計面積 | 119.9339500 |
|------|-------------|



# 画地出来形面積計算書

世界測地系

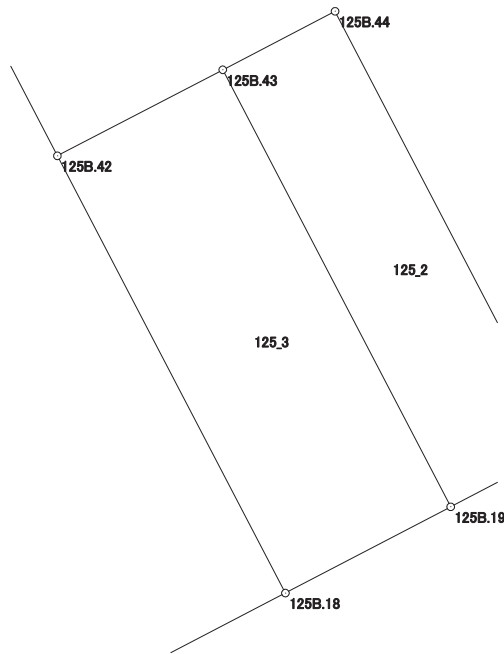
現場名：北部第三地区

地番名： 125\_3

| 点名      | Xn        | Yn         | 距離     | 方向角          | Yn+1-Yn-1 | Xn × (Yn+1-Yn-1) |
|---------|-----------|------------|--------|--------------|-----------|------------------|
| 125B.43 | 47723.049 | -69506.993 | 8.173  | 242° 30' 25" | -17.242   | -822840.810858   |
| 125B.42 | 47719.276 | -69514.243 | 21.623 | 152° 27' 43" | 2.747     | 131084.851172    |
| 125B.18 | 47700.103 | -69504.246 | 8.173  | 62° 26' 05"  | 17.242    | 822445.175926    |
| 125B.19 | 47703.885 | -69497.001 | 21.612 | 332° 27' 46" | -2.747    | -131042.572095   |

|       |             |
|-------|-------------|
| 倍面積合計 | -353.355855 |
| 1/2   | 176.6779275 |

|      |             |
|------|-------------|
| 合計面積 | 176.6779275 |
|------|-------------|



# 画地出来形面積計算書

世界測地系

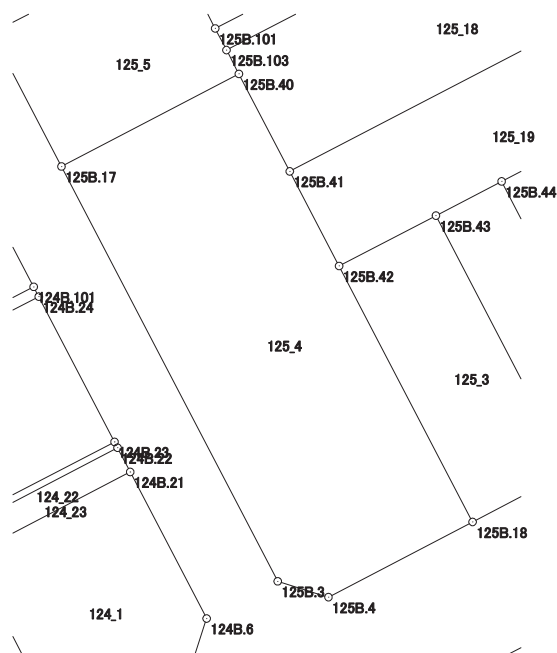
現場名：北部第三地区

地番名： 125\_4

| 点名       | Xn         | Yn          | 距離      | 方向角          | Yn+1-Yn-1 | Xn × (Yn+1-Yn-1) |
|----------|------------|-------------|---------|--------------|-----------|------------------|
| 125B. 17 | 47726. 729 | -69535. 035 | 35. 039 | 152° 28' 21" | 2. 906    | 138693. 874474   |
| 125B. 3  | 47695. 657 | -69518. 841 | 3. 983  | 107° 22' 13" | 19. 995   | 953674. 661715   |
| 125B. 4  | 47694. 468 | -69515. 040 | 12. 176 | 62° 26' 00"  | 14. 595   | 696100. 760460   |
| 125B. 18 | 47700. 103 | -69504. 246 | 21. 623 | 332° 27' 43" | 0. 797    | 38016. 982091    |
| 125B. 42 | 47719. 276 | -69514. 243 | 7. 993  | 332° 27' 26" | -13. 693  | -653420. 046268  |
| 125B. 41 | 47726. 363 | -69517. 939 | 8. 236  | 332° 27' 40" | -7. 504   | -358138. 627952  |
| 125B. 40 | 47733. 666 | -69521. 747 | 14. 990 | 242° 25' 59" | -17. 096  | -816054. 753936  |

|       |               |
|-------|---------------|
| 倍面積合計 | -1127. 149416 |
| 1/2   | 563. 5747080  |

|      |              |
|------|--------------|
| 合計面積 | 563. 5747080 |
|------|--------------|



# 画地出来形面積計算書

世界測地系

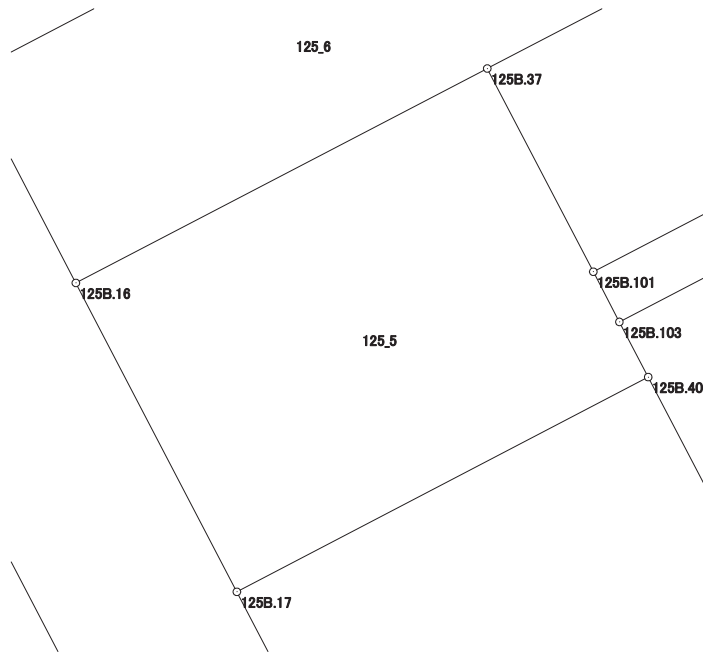
現場名：北部第三地区

地番名： 125\_5

| 点名        | Xn         | Yn          | 距離      | 方向角          | Yn+1-Yn-1 | Xn × (Yn+1-Yn-1) |
|-----------|------------|-------------|---------|--------------|-----------|------------------|
| 125B. 16  | 47736. 709 | -69540. 236 | 11. 254 | 152° 28' 27" | -8. 089   | -386142. 239101  |
| 125B. 17  | 47726. 729 | -69535. 035 | 14. 990 | 62° 25' 59"  | 18. 489   | 882419. 492481   |
| 125B. 40  | 47733. 666 | -69521. 747 | 2. 011  | 332° 25' 43" | 12. 357   | 589844. 910762   |
| 125B. 103 | 47735. 449 | -69522. 678 | 1. 827  | 332° 31' 24" | -1. 774   | -84682. 686526   |
| 125B. 101 | 47737. 070 | -69523. 521 | 7. 406  | 332° 27' 08" | -4. 268   | -203741. 814760  |
| 125B. 37  | 47743. 636 | -69526. 946 | 14. 987 | 242° 28' 14" | -16. 715  | -798034. 875740  |

|       |              |
|-------|--------------|
| 倍面積合計 | -337. 212884 |
| 1/2   | 168. 6064420 |

|      |              |
|------|--------------|
| 合計面積 | 168. 6064420 |
|------|--------------|



# 画地出来形面積計算書

世界測地系

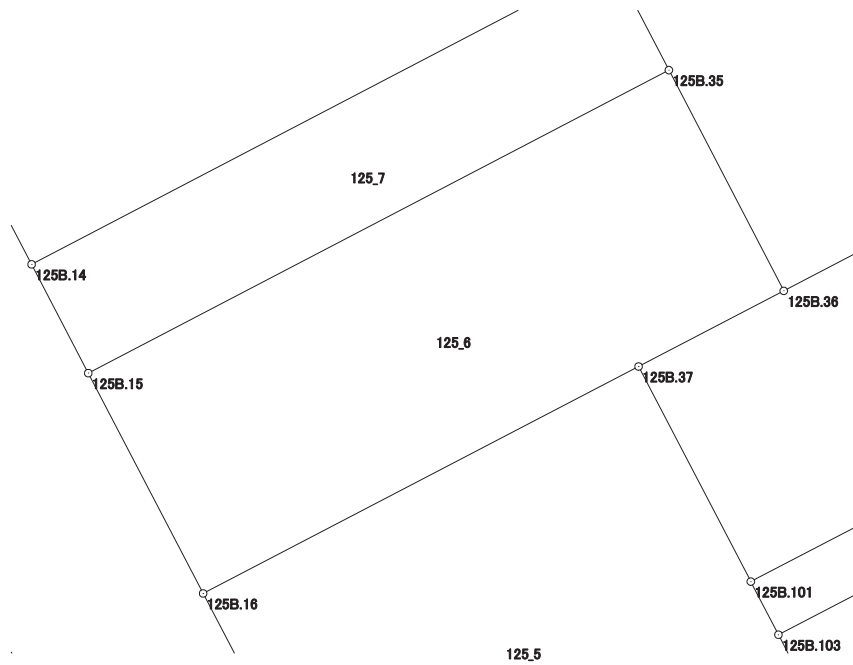
現場名：北部第三地区

地番名： 125\_6

| 点名       | Xn         | Yn          | 距離      | 方向角          | Yn+1-Yn-1 | Xn × (Yn+1-Yn-1) |
|----------|------------|-------------|---------|--------------|-----------|------------------|
| 125B. 37 | 47743. 636 | -69526. 946 | 4. 997  | 62° 27' 57"  | 17. 721   | 846064. 973556   |
| 125B. 36 | 47745. 946 | -69522. 515 | 7. 595  | 332° 30' 01" | 0. 924    | 44117. 254104    |
| 125B. 35 | 47752. 683 | -69526. 022 | 19. 988 | 242° 26' 10" | -21. 226  | -1013598. 449358 |
| 125B. 15 | 47743. 434 | -69543. 741 | 7. 584  | 152° 28' 19" | -14. 214  | -678625. 170876  |
| 125B. 16 | 47736. 709 | -69540. 236 | 14. 987 | 62° 28' 14"  | 16. 795   | 801738. 027655   |

|       |              |
|-------|--------------|
| 倍面積合計 | -303. 364919 |
| 1/2   | 151. 6824595 |

|      |              |
|------|--------------|
| 合計面積 | 151. 6824595 |
|------|--------------|



# 画地出来形面積計算書

世界測地系

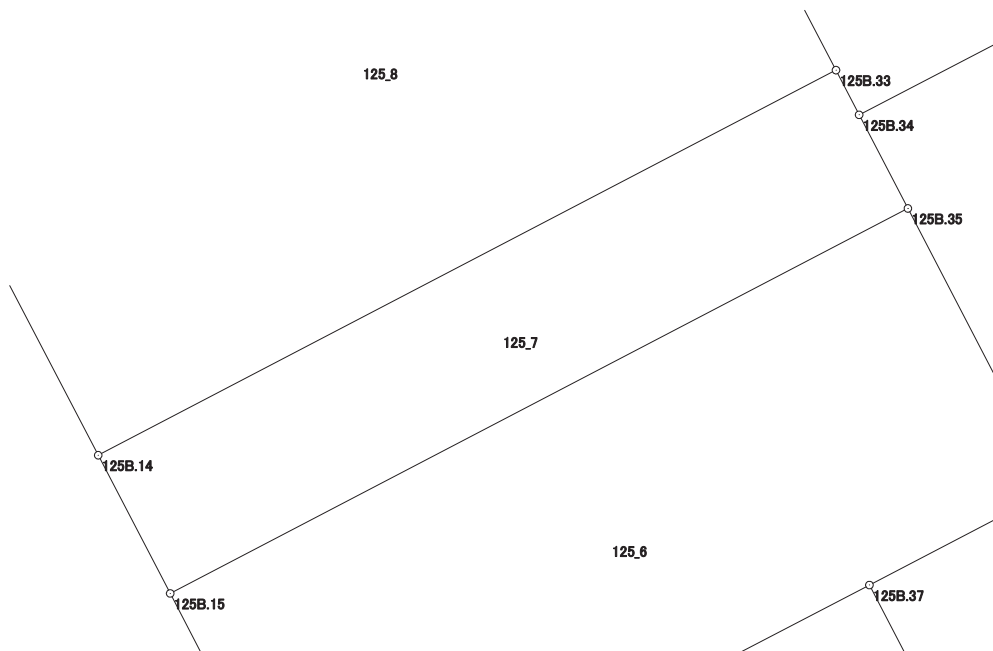
現場名：北部第三地区

地番名： 125\_7

| 点名       | Xn         | Yn          | 距離      | 方向角          | Yn+1-Yn-1 | Xn × (Yn+1-Yn-1) |
|----------|------------|-------------|---------|--------------|-----------|------------------|
| 125B. 14 | 47746. 754 | -69545. 471 | 3. 744  | 152° 28' 36" | -15. 992  | -763566. 089968  |
| 125B. 15 | 47743. 434 | -69543. 741 | 19. 988 | 62° 26' 10"  | 19. 449   | 928562. 047866   |
| 125B. 35 | 47752. 683 | -69526. 022 | 2. 536  | 332° 30' 20" | 16. 548   | 790211. 398284   |
| 125B. 34 | 47754. 933 | -69527. 193 | 1. 208  | 332° 36' 29" | -1. 727   | -82472. 769291   |
| 125B. 33 | 47756. 006 | -69527. 749 | 19. 992 | 242° 25' 57" | -18. 278  | -872884. 277668  |

|       |              |
|-------|--------------|
| 倍面積合計 | -149. 690777 |
| 1/2   | 74. 8453885  |

|      |             |
|------|-------------|
| 合計面積 | 74. 8453885 |
|------|-------------|





# 画地出来形面積計算書

世界測地系

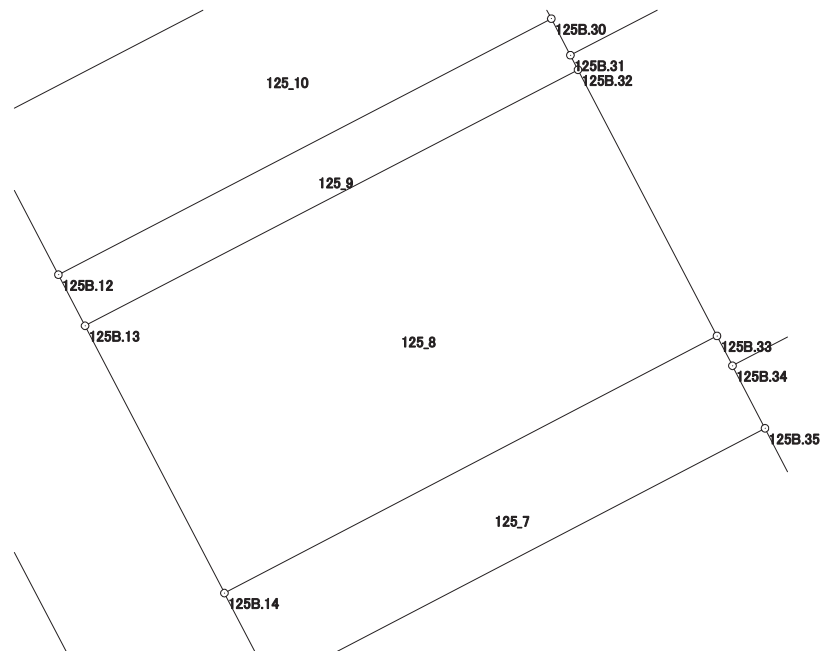
現場名：北部第三地区

地番名： 125\_8

| 点名       | Xn        | Yn         | 距離     | 方向角          | Yn+1-Yn-1 | Xn × (Yn+1-Yn-1) |
|----------|-----------|------------|--------|--------------|-----------|------------------|
| 125B. 33 | 47756.006 | -69527.749 | 10.804 | 332° 25' 37" | 12.721    | 607504.152326    |
| 125B. 32 | 47765.583 | -69532.750 | 19.983 | 242° 32' 56" | -22.734   | -1085902.763922  |
| 125B. 13 | 47756.371 | -69550.483 | 10.845 | 152° 28' 24" | -12.721   | -607508.795491   |
| 125B. 14 | 47746.754 | -69545.471 | 19.992 | 62° 25' 57"  | 22.734    | 1085474.705436   |

|       |             |
|-------|-------------|
| 倍面積合計 | -432.701651 |
| 1/2   | 216.3508255 |

|      |             |
|------|-------------|
| 合計面積 | 216.3508255 |
|------|-------------|



# 画地出来形面積計算書

世界測地系

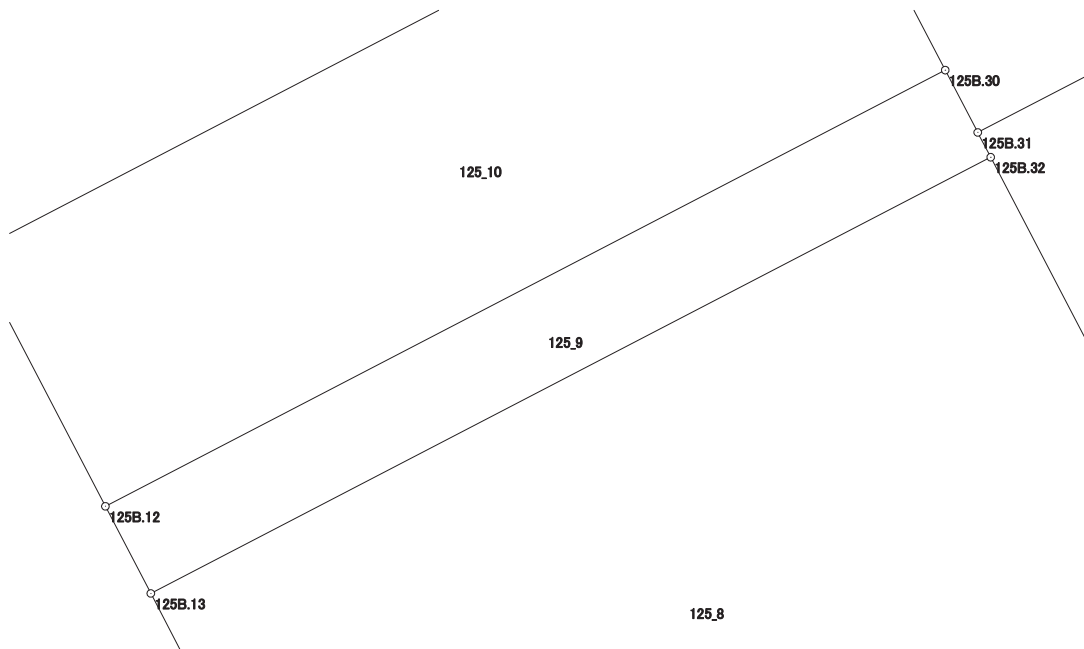
現場名：北部第三地区

地番名： 125\_9

| 点名      | Xn        | Yn         | 距離     | 方向角          | Yn+1-Yn-1 | Xn × (Yn+1-Yn-1) |
|---------|-----------|------------|--------|--------------|-----------|------------------|
| 125B.12 | 47758.211 | -69551.442 | 2.075  | 152° 28' 18" | -16.773   | -801048.473103   |
| 125B.13 | 47756.371 | -69550.483 | 19.983 | 62° 32' 56"  | 18.692    | 892662.086732    |
| 125B.32 | 47765.583 | -69532.750 | 0.591  | 332° 28' 51" | 17.460    | 833987.079180    |
| 125B.31 | 47766.107 | -69533.023 | 1.484  | 332° 24' 57" | -0.960    | -45855.462720    |
| 125B.30 | 47767.422 | -69533.710 | 19.982 | 242° 33' 00" | -18.419   | -879828.145818   |

|       |            |
|-------|------------|
| 倍面積合計 | -82.915729 |
| 1/2   | 41.4578645 |

|      |            |
|------|------------|
| 合計面積 | 41.4578645 |
|------|------------|



# 画地出来形面積計算書

世界測地系

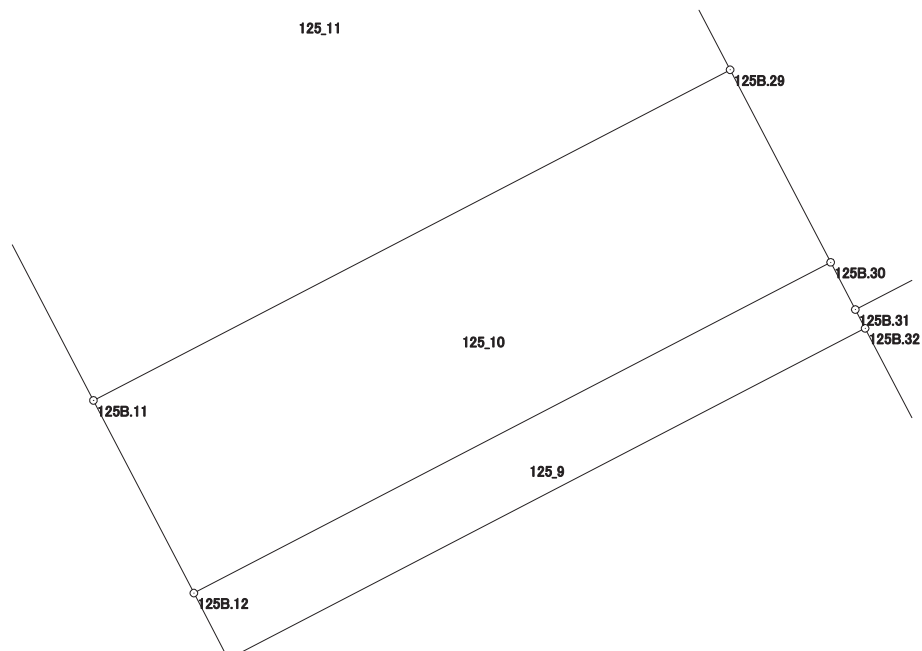
現場名：北部第三地区

地番名： 125\_10

| 点名       | Xn         | Yn          | 距離      | 方向角          | Yn+1-Yn-1 | Xn × (Yn+1-Yn-1) |
|----------|------------|-------------|---------|--------------|-----------|------------------|
| 125B. 11 | 47763. 576 | -69554. 238 | 6. 050  | 152° 28' 25" | -14. 932  | -713205. 716832  |
| 125B. 12 | 47758. 211 | -69551. 442 | 19. 982 | 62° 33' 00"  | 20. 528   | 980380. 555408   |
| 125B. 30 | 47767. 422 | -69533. 710 | 6. 050  | 332° 25' 52" | 14. 932   | 713263. 145304   |
| 125B. 29 | 47772. 785 | -69536. 510 | 19. 977 | 242° 33' 00" | -20. 528  | -980679. 730480  |

|       |              |
|-------|--------------|
| 倍面積合計 | -241. 746600 |
| 1/2   | 120. 8733000 |

|      |              |
|------|--------------|
| 合計面積 | 120. 8733000 |
|------|--------------|



# 画地出来形面積計算書

世界測地系

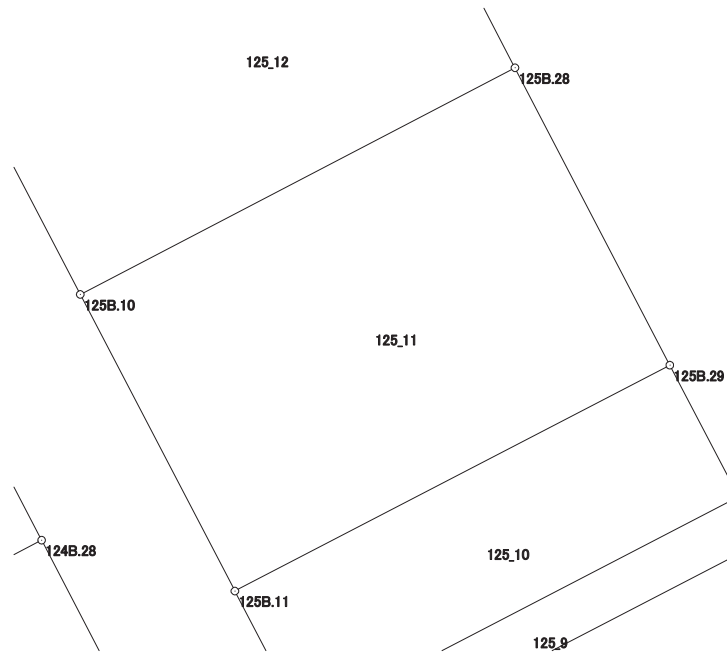
現場名：北部第三地区

地番名： 125\_11

| 点名      | Xn        | Yn         | 距離     | 方向角          | Yn+1-Yn-1 | Xn × (Yn+1-Yn-1) |
|---------|-----------|------------|--------|--------------|-----------|------------------|
| 125B.10 | 47775.669 | -69560.540 | 13.637 | 152° 28' 29" | -11.417   | -545454.812973   |
| 125B.11 | 47763.576 | -69554.238 | 19.977 | 62° 33' 00"  | 24.030    | 1147758.731280   |
| 125B.29 | 47772.785 | -69536.510 | 13.668 | 332° 30' 05" | 11.417    | 545421.886345    |
| 125B.28 | 47784.909 | -69542.821 | 19.984 | 242° 27' 33" | -24.030   | -1148271.363270  |

|       |             |
|-------|-------------|
| 倍面積合計 | -545.558618 |
| 1/2   | 272.7793090 |

|      |             |
|------|-------------|
| 合計面積 | 272.7793090 |
|------|-------------|



# 画地出来形面積計算書

世界測地系

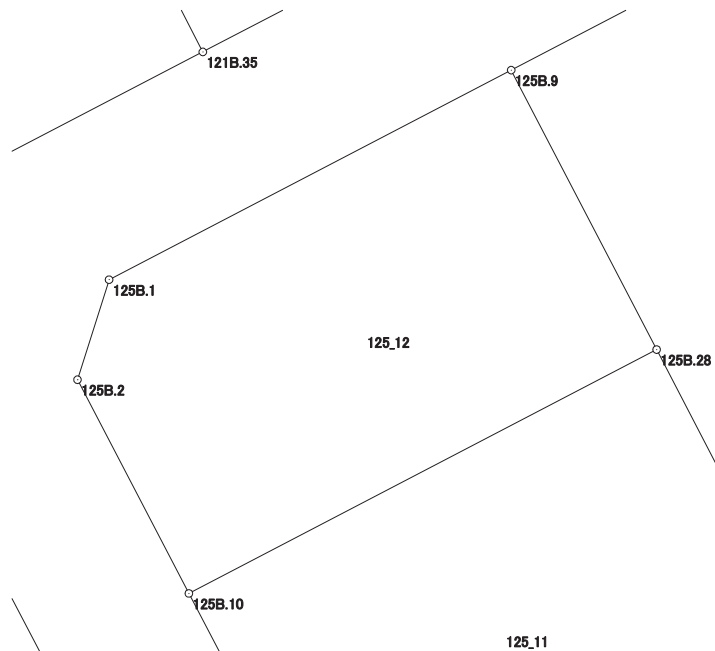
現場名：北部第三地区

地番名： 125\_12

| 点名       | Xn         | Yn          | 距離      | 方向角          | Yn+1-Yn-1 | Xn × (Yn+1-Yn-1) |
|----------|------------|-------------|---------|--------------|-----------|------------------|
| 125B. 1  | 47787. 557 | -69563. 562 | 3. 975  | 197° 32' 29" | -16. 430  | -785149. 561510  |
| 125B. 2  | 47783. 767 | -69564. 760 | 9. 132  | 152° 28' 31" | 3. 022    | 144402. 543874   |
| 125B. 10 | 47775. 669 | -69560. 540 | 19. 984 | 62° 27' 33"  | 21. 939   | 1048150. 402191  |
| 125B. 28 | 47784. 909 | -69542. 821 | 11. 935 | 332° 30' 34" | 12. 210   | 583453. 738890   |
| 125B. 9  | 47795. 496 | -69548. 330 | 17. 177 | 242° 28' 16" | -20. 741  | -991326. 382536  |

|       |              |
|-------|--------------|
| 倍面積合計 | -469. 259091 |
| 1/2   | 234. 6295455 |

|      |              |
|------|--------------|
| 合計面積 | 234. 6295455 |
|------|--------------|



# 画地出来形面積計算書

世界測地系

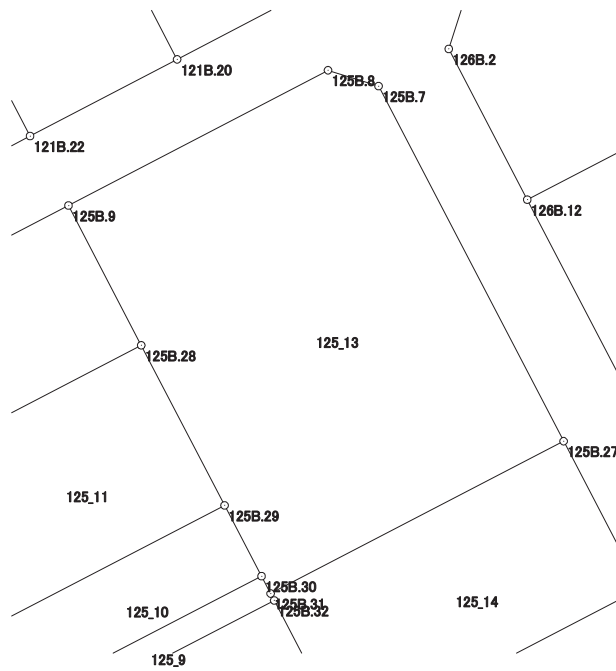
現場名：北部第三地区

地番名： 125\_13

| 点名       | Xn         | Yn          | 距離      | 方向角          | Yn+1-Yn-1 | Xn × (Yn+1-Yn-1) |
|----------|------------|-------------|---------|--------------|-----------|------------------|
| 125B. 9  | 47795. 496 | -69548. 330 | 11. 935 | 152° 30' 34" | -14. 144  | -676019. 495424  |
| 125B. 28 | 47784. 909 | -69542. 821 | 13. 668 | 152° 30' 05" | 11. 820   | 564817. 624380   |
| 125B. 29 | 47772. 785 | -69536. 510 | 6. 050  | 152° 25' 52" | 9. 111    | 435257. 844135   |
| 125B. 30 | 47767. 422 | -69533. 710 | 1. 484  | 152° 24' 57" | 3. 487    | 166565. 000514   |
| 125B. 31 | 47766. 107 | -69533. 023 | 25. 006 | 62° 31' 19"  | 22. 872   | 1092506. 399304  |
| 125B. 27 | 47777. 645 | -69510. 838 | 30. 327 | 332° 28' 55" | 8. 173    | 390486. 692585   |
| 125B. 7  | 47804. 541 | -69524. 850 | 4. 010  | 287° 23' 45" | -17. 839  | -852785. 206899  |
| 125B. 8  | 47805. 740 | -69528. 677 | 22. 163 | 242° 28' 10" | -23. 480  | -1122478. 775200 |

|       |               |
|-------|---------------|
| 倍面積合計 | -1649. 916605 |
| 1/2   | 824. 9583025  |

|      |              |
|------|--------------|
| 合計面積 | 824. 9583025 |
|------|--------------|



# 画地出来形面積計算書

世界測地系

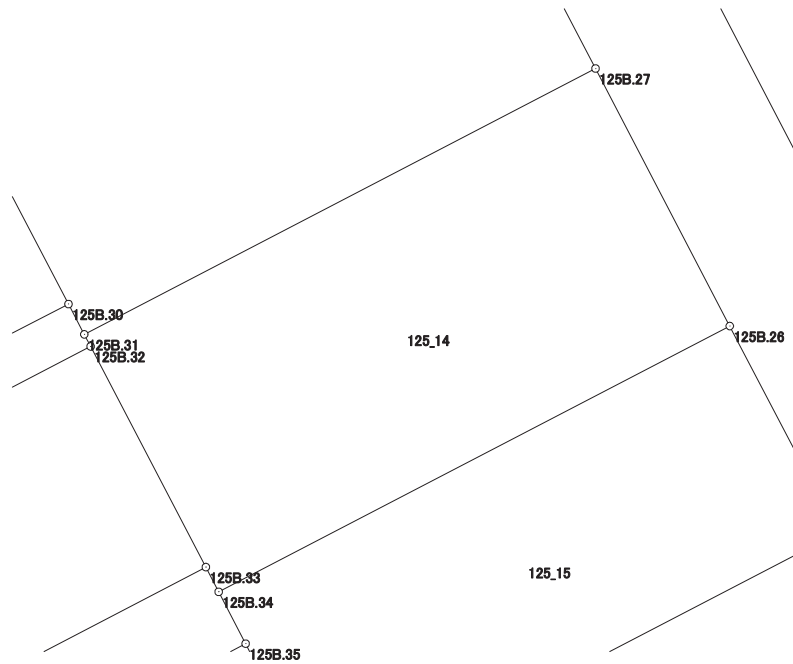
現場名：北部第三地区

地番名： 125\_14

| 点名       | Xn         | Yn          | 距離      | 方向角          | Yn+1-Yn-1 | Xn × (Yn+1-Yn-1) |
|----------|------------|-------------|---------|--------------|-----------|------------------|
| 125B. 31 | 47766. 107 | -69533. 023 | 0. 591  | 152° 28' 51" | -21. 912  | -1046650. 936584 |
| 125B. 32 | 47765. 583 | -69532. 750 | 10. 804 | 152° 25' 37" | 5. 274    | 251915. 684742   |
| 125B. 33 | 47756. 006 | -69527. 749 | 1. 208  | 152° 36' 29" | 5. 557    | 265380. 125342   |
| 125B. 34 | 47754. 933 | -69527. 193 | 24. 999 | 62° 31' 18"  | 22. 735   | 1085708. 401755  |
| 125B. 26 | 47766. 468 | -69505. 014 | 12. 603 | 332° 28' 38" | 16. 355   | 781220. 584140   |
| 125B. 27 | 47777. 645 | -69510. 838 | 25. 006 | 242° 31' 19" | -28. 009  | -1338204. 058805 |

|       |              |
|-------|--------------|
| 倍面積合計 | -630. 199410 |
| 1/2   | 315. 0997050 |

|      |              |
|------|--------------|
| 合計面積 | 315. 0997050 |
|------|--------------|



# 画地出来形面積計算書

世界測地系

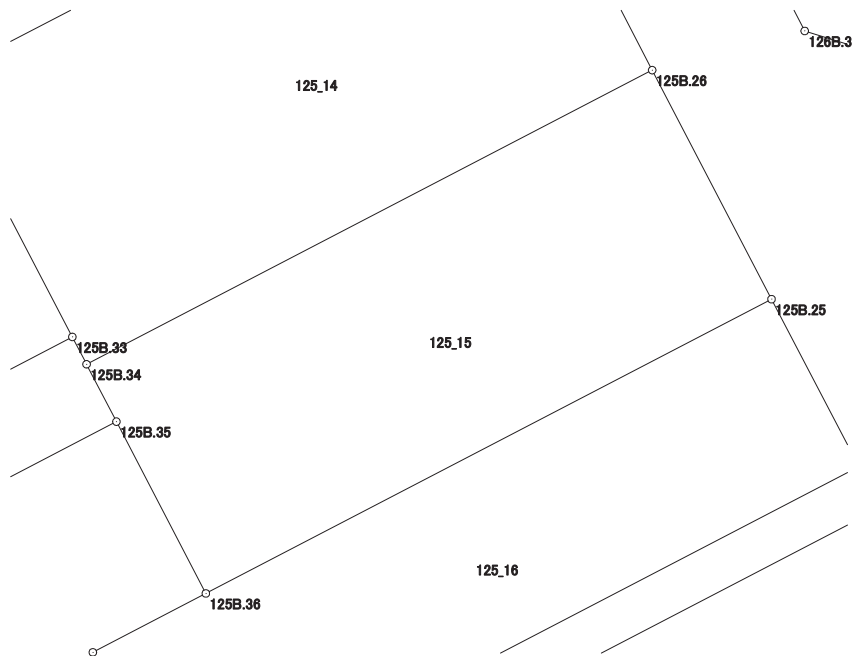
現場名：北部第三地区

地番名： 125\_15

| 点名       | Xn         | Yn          | 距離      | 方向角          | Yn+1-Yn-1 | Xn × (Yn+1-Yn-1) |
|----------|------------|-------------|---------|--------------|-----------|------------------|
| 125B. 34 | 47754. 933 | -69527. 193 | 2. 536  | 152° 30' 20" | -21. 008  | -1003235. 632464 |
| 125B. 35 | 47752. 683 | -69526. 022 | 7. 595  | 152° 30' 01" | 4. 678    | 223387. 051074   |
| 125B. 36 | 47745. 946 | -69522. 515 | 25. 002 | 62° 30' 45"  | 25. 687   | 1226450. 114902  |
| 125B. 25 | 47757. 486 | -69500. 335 | 10. 128 | 332° 29' 01" | 17. 501   | 835803. 762486   |
| 125B. 26 | 47766. 468 | -69505. 014 | 24. 999 | 242° 31' 18" | -26. 858  | -1282911. 797544 |

|       |              |
|-------|--------------|
| 倍面積合計 | -506. 501546 |
| 1/2   | 253. 2507730 |

|      |              |
|------|--------------|
| 合計面積 | 253. 2507730 |
|------|--------------|





# 画地出来形面積計算書

世界測地系

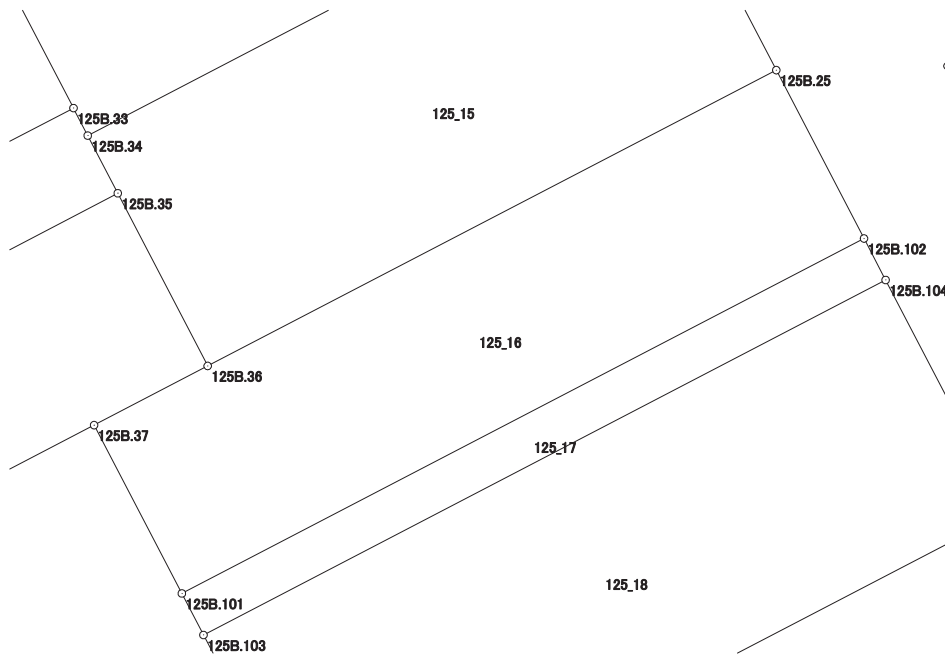
現場名：北部第三地区

地番名： 125\_16

| 点名        | Xn         | Yn          | 距離      | 方向角          | Yn+1-Yn-1 | Xn × (Yn+1-Yn-1) |
|-----------|------------|-------------|---------|--------------|-----------|------------------|
| 125B. 25  | 47757. 486 | -69500. 335 | 25. 002 | 242° 30' 45" | -25. 602  | -1222687. 156572 |
| 125B. 36  | 47745. 946 | -69522. 515 | 4. 997  | 242° 27' 57" | -26. 611  | -1270567. 369006 |
| 125B. 37  | 47743. 636 | -69526. 946 | 7. 406  | 152° 27' 08" | -1. 006   | -48030. 097816   |
| 125B. 101 | 47737. 070 | -69523. 521 | 29. 995 | 62° 30' 26"  | 30. 033   | 1433687. 423310  |
| 125B. 102 | 47750. 917 | -69496. 913 | 7. 407  | 332° 29' 01" | 23. 186   | 1107152. 761562  |

|       |              |
|-------|--------------|
| 倍面積合計 | -444. 438522 |
| 1/2   | 222. 2192610 |

|      |              |
|------|--------------|
| 合計面積 | 222. 2192610 |
|------|--------------|



# 画地出来形面積計算書

世界測地系

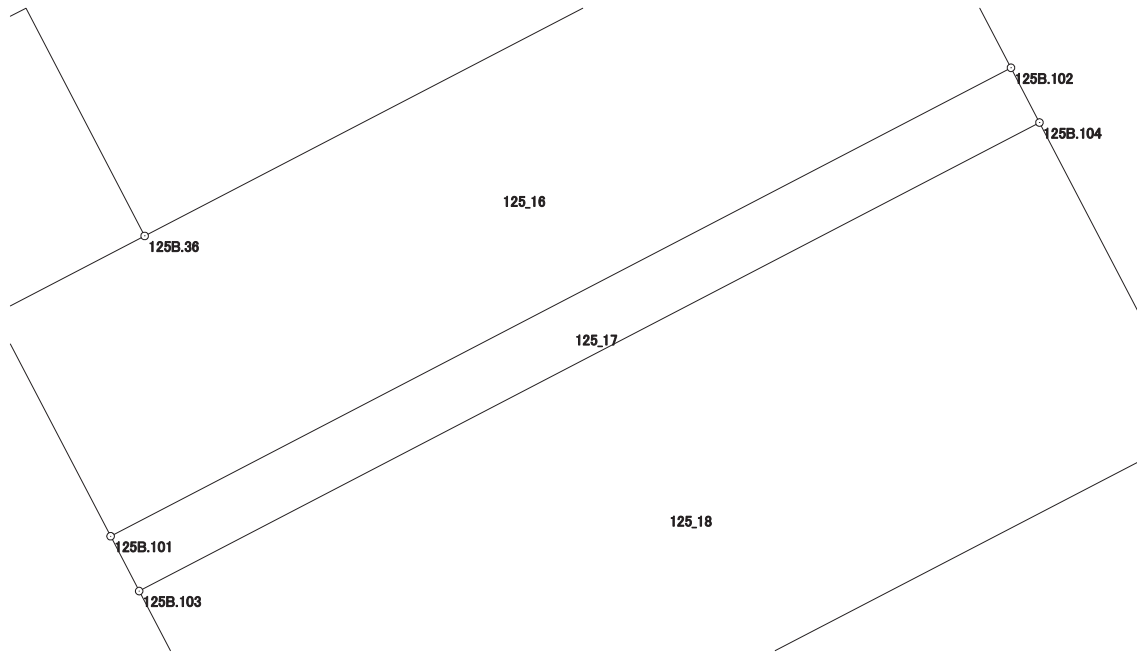
現場名：北部第三地区

地番名： 125\_17

| 点名       | Xn        | Yn         | 距離     | 方向角          | Yn+1-Yn-1 | Xn × (Yn+1-Yn-1) |
|----------|-----------|------------|--------|--------------|-----------|------------------|
| 125B.101 | 47737.070 | -69523.521 | 1.827  | 152° 31' 24" | -25.765   | -1229945.608550  |
| 125B.103 | 47735.449 | -69522.678 | 29.996 | 62° 30' 14"  | 27.451    | 1310385.810499   |
| 125B.104 | 47749.298 | -69496.070 | 1.825  | 332° 29' 40" | 25.765    | 1230260.662970   |
| 125B.102 | 47750.917 | -69496.913 | 29.995 | 242° 30' 26" | -27.451   | -1310810.422567  |

|       |             |
|-------|-------------|
| 倍面積合計 | -109.557648 |
| 1/2   | 54.7788240  |

|      |            |
|------|------------|
| 合計面積 | 54.7788240 |
|------|------------|



# 画地出来形面積計算書

世界測地系

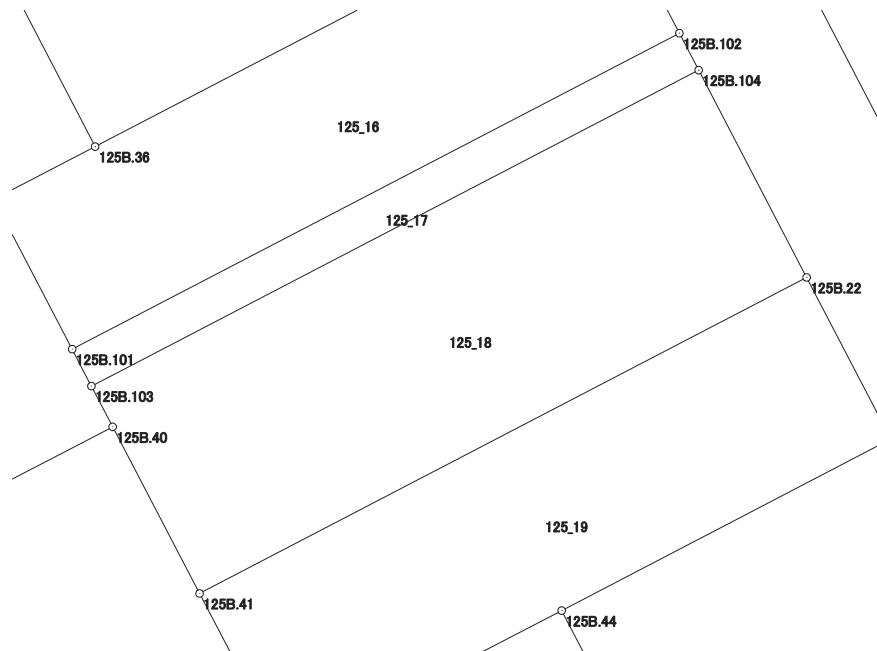
現場名：北部第三地区

地番名： 125\_18

| 点名       | Xn        | Yn         | 距離     | 方向角          | Yn+1-Yn-1 | Xn × (Yn+1-Yn-1) |
|----------|-----------|------------|--------|--------------|-----------|------------------|
| 125B.104 | 47749.298 | -69496.070 | 29.996 | 242° 30' 14" | -31.342   | -1496558.497916  |
| 125B.103 | 47735.449 | -69522.678 | 2.011  | 152° 25' 43" | -25.677   | -1225703.123973  |
| 125B.40  | 47733.666 | -69521.747 | 8.236  | 152° 27' 40" | 4.739     | 226209.843174    |
| 125B.41  | 47726.363 | -69517.939 | 29.993 | 62° 29' 46"  | 30.411    | 1451406.425193   |
| 125B.22  | 47740.214 | -69491.336 | 10.244 | 332° 28' 28" | 21.869    | 1044030.739966   |

|       |             |
|-------|-------------|
| 倍面積合計 | -614.613556 |
| 1/2   | 307.3067780 |

|      |             |
|------|-------------|
| 合計面積 | 307.3067780 |
|------|-------------|



# 画地出来形面積計算書

世界測地系

現場名：北部第三地区

地番名： 125\_19

| 点名       | Xn         | Yn          | 距離      | 方向角          | Yn+1-Yn-1 | Xn × (Yn+1-Yn-1) |
|----------|------------|-------------|---------|--------------|-----------|------------------|
| 125B. 41 | 47726. 363 | -69517. 939 | 7. 993  | 152° 27' 26" | -22. 907  | -1093267. 797241 |
| 125B. 42 | 47719. 276 | -69514. 243 | 8. 173  | 62° 30' 25"  | 10. 946   | 522335. 195096   |
| 125B. 43 | 47723. 049 | -69506. 993 | 5. 550  | 62° 29' 52"  | 12. 173   | 580932. 675477   |
| 125B. 44 | 47725. 612 | -69502. 070 | 16. 266 | 62° 29' 46"  | 19. 351   | 923538. 317812   |
| 125B. 21 | 47733. 124 | -69487. 642 | 7. 995  | 332° 28' 47" | 10. 734   | 512367. 353016   |
| 125B. 22 | 47740. 214 | -69491. 336 | 29. 993 | 242° 29' 46" | -30. 297  | -1446385. 263558 |

|       |              |
|-------|--------------|
| 倍面積合計 | -479. 519398 |
| 1/2   | 239. 7596990 |

|      |              |
|------|--------------|
| 合計面積 | 239. 7596990 |
|------|--------------|

