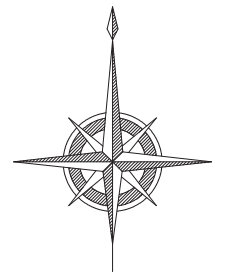


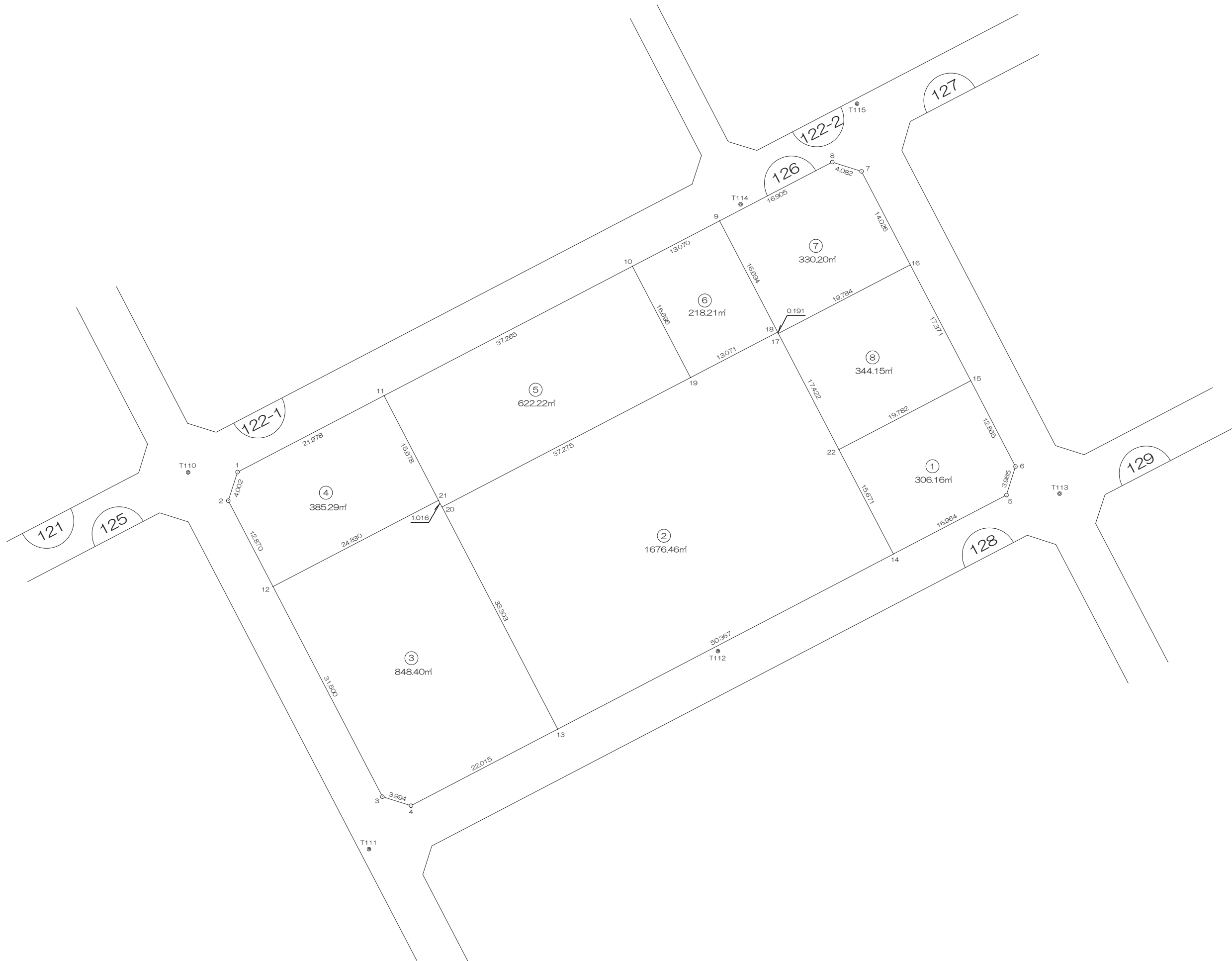
北部第三地区 画地出来形確認測量原図

〈126街区〉

平成二十四年三月



S=1:500



前橋市

画地出来形面積計算書

世界測地系

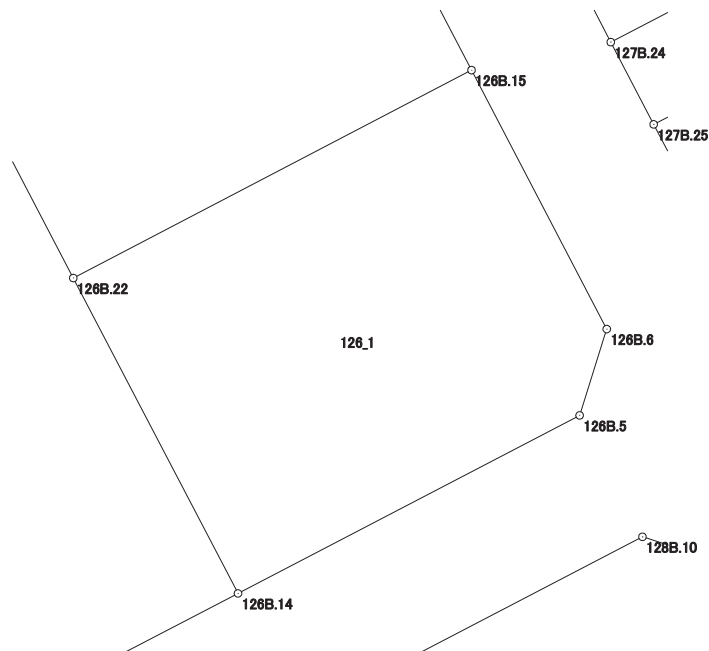
現場名：北部第三地区

地番名： 126_1

点名	Xn	Yn	距離	方向角	Yn+1-Yn-1	Xn × (Yn+1-Yn-1)
126B. 22	47814. 152	-69438. 292	15. 671	152° 25' 45"	-10. 283	-491672. 925016
126B. 14	47800. 261	-69431. 039	16. 964	62° 28' 11"	22. 296	1065754. 619256
126B. 5	47808. 102	-69415. 996	3. 985	17° 26' 54"	16. 238	776307. 960276
126B. 6	47811. 904	-69414. 801	12. 865	332° 25' 38"	-4. 760	-227584. 663040
126B. 15	47823. 308	-69420. 756	19. 782	242° 25' 47"	-23. 491	-1123417. 328228

倍面積合計	-612. 336752
1/2	306. 1683760

合計面積	306. 1683760
------	--------------



画地出来形面積計算書

世界測地系

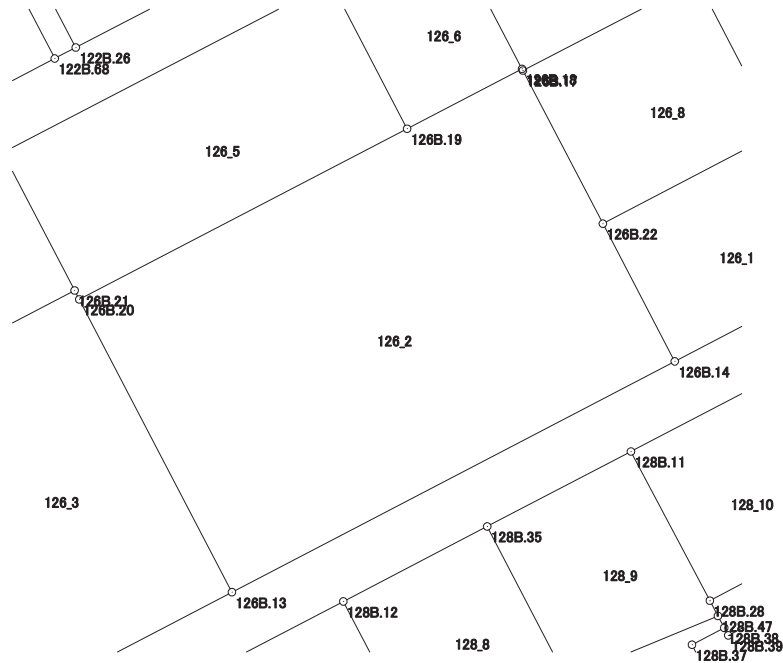
現場名：北部第三地区

地番名： 126_2

点名	Xn	Yn	距離	方向角	Yn+1-Yn-1	Xn × (Yn+1-Yn-1)
126B. 20	47806. 512	-69491. 097	33. 303	152° 28' 07"	-17. 668	-844645. 454016
126B. 13	47776. 980	-69475. 703	50. 367	62° 28' 10"	60. 058	2869389. 864840
126B. 14	47800. 261	-69431. 039	15. 671	332° 25' 45"	37. 411	1788255. 564271
126B. 22	47814. 152	-69438. 292	17. 422	332° 25' 55"	-15. 316	-732321. 552032
126B. 17	47829. 596	-69446. 355	0. 191	332° 29' 37"	-8. 151	-389859. 036996
126B. 18	47829. 765	-69446. 443	13. 071	242° 28' 56"	-11. 680	-558651. 655200
126B. 19	47823. 726	-69458. 035	37. 275	242° 29' 45"	-44. 654	-2135520. 660804

倍面積合計	-3352. 929937
1/2	1676. 4649685

合計面積	1676. 4649685
------	---------------



画地出来形面積計算書

世界測地系

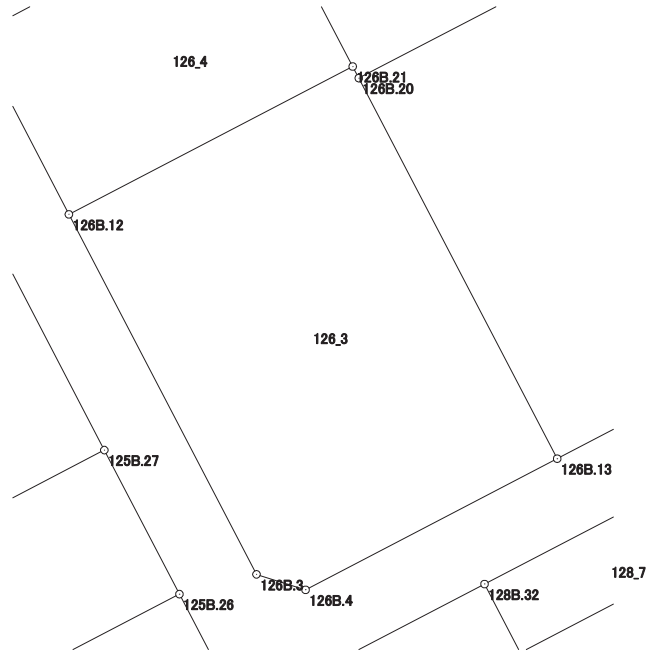
現場名：北部第三地区

地番名： 126_3

点名	Xn	Yn	距離	方向角	Yn+1-Yn-1	Xn × (Yn+1-Yn-1)
126B. 12	47795. 940	-69513. 589	31. 500	152° 28' 48"	-7. 466	-356844. 488040
126B. 3	47768. 004	-69499. 034	3. 994	107° 29' 12"	18. 364	877211. 625456
126B. 4	47766. 804	-69495. 225	22. 015	62° 28' 08"	23. 331	1114447. 304124
126B. 13	47776. 980	-69475. 703	33. 303	332° 28' 07"	4. 128	197223. 373440
126B. 20	47806. 512	-69491. 097	1. 016	332° 22' 32"	-15. 865	-758450. 312880
126B. 21	47807. 412	-69491. 568	24. 830	242° 28' 57"	-22. 492	-1075284. 310704

倍面積合計	-1696. 808604
1/2	848. 4043020

合計面積	848. 4043020
------	--------------



画地出来形面積計算書

世界測地系

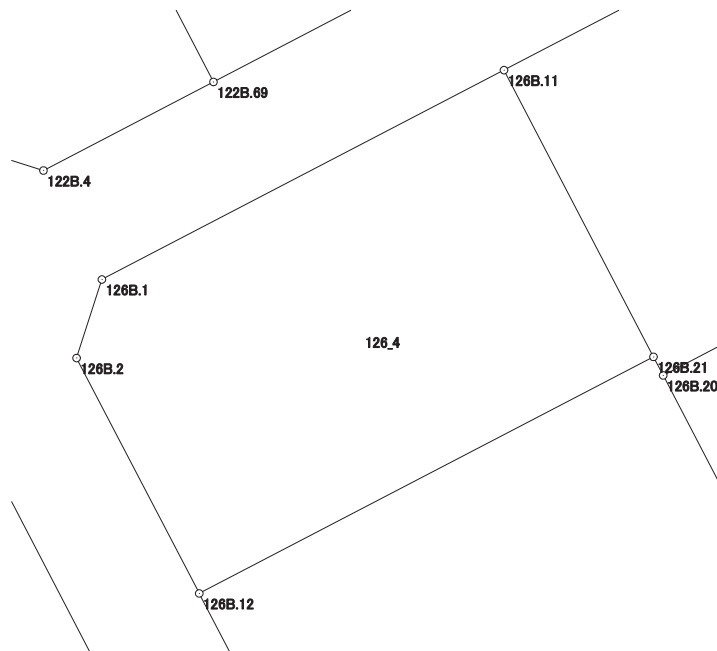
現場名：北部第三地区

地番名： 126_4

点名	Xn	Yn	距離	方向角	Yn+1-Yn-1	Xn × (Yn+1-Yn-1)
126B. 1	47811. 163	-69518. 308	4. 002	197° 52' 08"	-20. 721	-990695. 108523
126B. 2	47807. 354	-69519. 536	12. 870	152° 28' 45"	4. 719	225602. 903526
126B. 12	47795. 940	-69513. 589	24. 830	62° 28' 57"	27. 968	1336756. 849920
126B. 21	47807. 412	-69491. 568	15. 678	332° 28' 02"	14. 774	706306. 704888
126B. 11	47821. 314	-69498. 815	21. 978	242° 29' 30"	-26. 740	-1278741. 936360

倍面積合計	-770. 586549
1/2	385. 2932745

合計面積	385. 2932745
------	--------------



画地出来形面積計算書

世界測地系

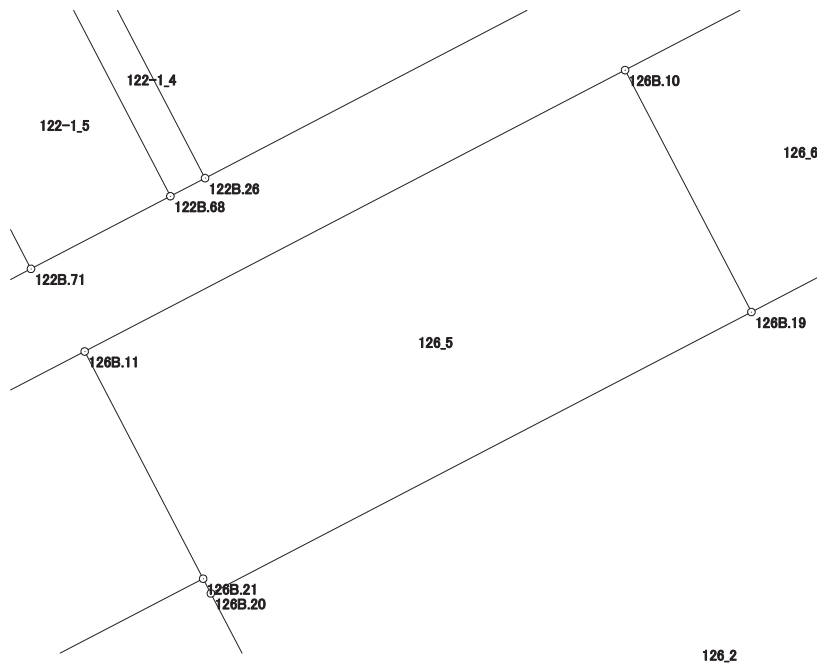
現場名：北部第三地区

地番名： 126_5

点名	Xn	Yn	距離	方向角	Yn+1-Yn-1	Xn × (Yn+1-Yn-1)
126B. 11	47821. 314	-69498. 815	15. 678	152° 28' 02"	-25. 805	-1234029. 007770
126B. 21	47807. 412	-69491. 568	1. 016	152° 22' 32"	7. 718	368977. 605816
126B. 20	47806. 512	-69491. 097	37. 275	62° 29' 45"	33. 533	1603095. 766896
126B. 19	47823. 726	-69458. 035	16. 696	332° 25' 41"	25. 334	1211566. 274484
126B. 10	47838. 526	-69465. 763	37. 265	242° 29' 29"	-40. 780	-1950855. 090280

倍面積合計	-1244. 450854
1/2	622. 2254270

合計面積	622. 2254270
------	--------------



画地出来形面積計算書

世界測地系

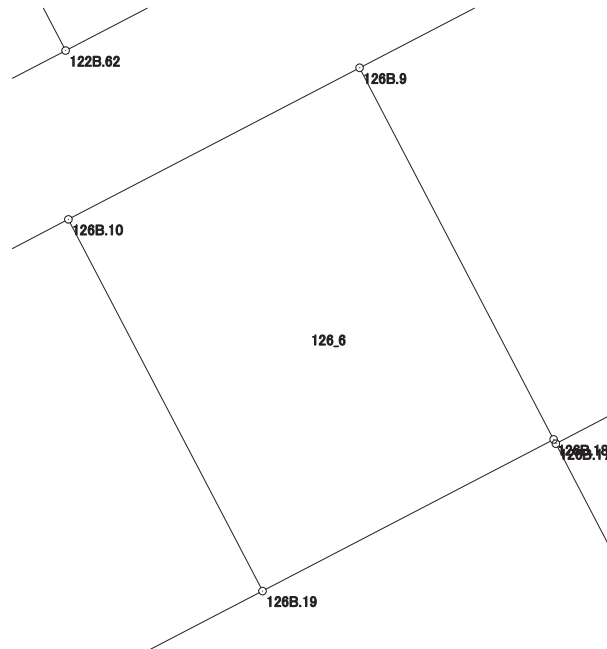
現場名：北部第三地区

地番名： 126_6

点名	Xn	Yn	距離	方向角	Yn+1-Yn-1	Xn × (Yn+1-Yn-1)
126B. 10	47838. 526	-69465. 763	16. 696	152° 25' 41"	-3. 864	-184848. 064464
126B. 19	47823. 726	-69458. 035	13. 071	62° 28' 56"	19. 320	923954. 386320
126B. 18	47829. 765	-69446. 443	16. 694	332° 25' 30"	3. 864	184814. 211960
126B. 9	47844. 563	-69454. 171	13. 070	242° 29' 24"	-19. 320	-924356. 957160

倍面積合計	-436. 423344
1/2	218. 2116720

合計面積	218. 2116720
------	--------------



画地出来形面積計算書

世界測地系

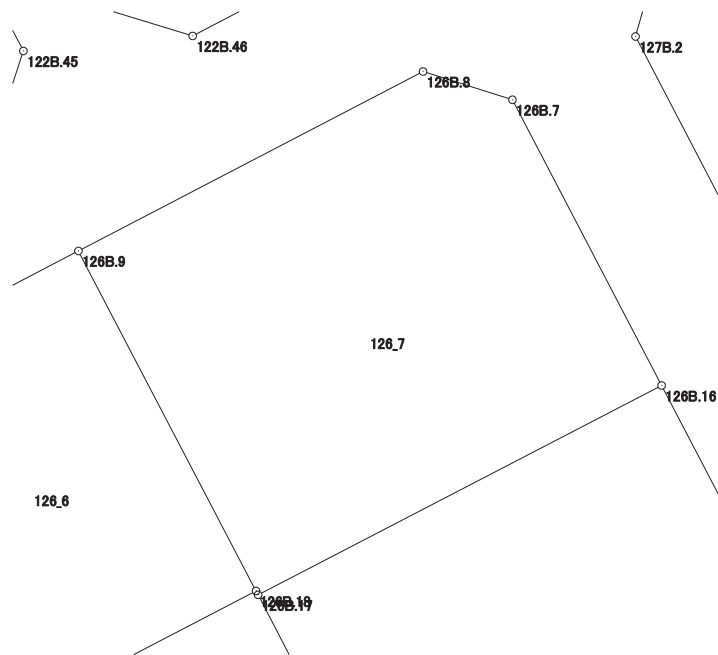
現場名：北部第三地区

地番名： 126_7

点名	Xn	Yn	距離	方向角	Yn+1-Yn-1	Xn × (Yn+1-Yn-1)
126B. 9	47844. 563	-69454. 171	16. 694	152° 25' 30"	-7. 266	-347638. 594758
126B. 18	47829. 765	-69446. 443	0. 191	152° 29' 37"	7. 816	373837. 443240
126B. 17	47829. 596	-69446. 355	19. 784	62° 34' 44"	17. 649	844144. 539804
126B. 16	47838. 707	-69428. 794	14. 026	332° 26' 02"	11. 070	529574. 486490
126B. 7	47851. 141	-69435. 285	4. 082	287° 32' 18"	-10. 383	-496838. 397003
126B. 8	47852. 371	-69439. 177	16. 905	242° 29' 32"	-18. 886	-903739. 878706

倍面積合計	-660. 400933
1/2	330. 2004665

合計面積	330. 2004665
------	--------------



画地出来形面積計算書

世界測地系

現場名：北部第三地区

地番名： 126_8

点名	Xn	Yn	距離	方向角	Yn+1-Yn-1	Xn × (Yn+1-Yn-1)
126B.17	47829.596	-69446.355	17.422	152° 25' 55"	-9.498	-454285.502808
126B.22	47814.152	-69438.292	19.782	62° 25' 47"	25.599	1223994.477048
126B.15	47823.308	-69420.756	17.371	332° 26' 11"	9.498	454225.779384
126B.16	47838.707	-69428.794	19.784	242° 34' 44"	-25.599	-1224623.060493

倍面積合計	-688.306869
1/2	344.1534345

合計面積	344.1534345
------	-------------

