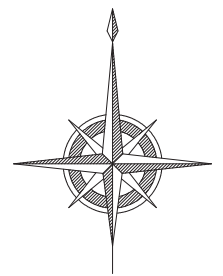


北部第三地区 画地出来形確認測量原図

〈129街区〉

平成二十四年三月



S=1:500



前橋市

画地出来形面積計算書

世界測地系

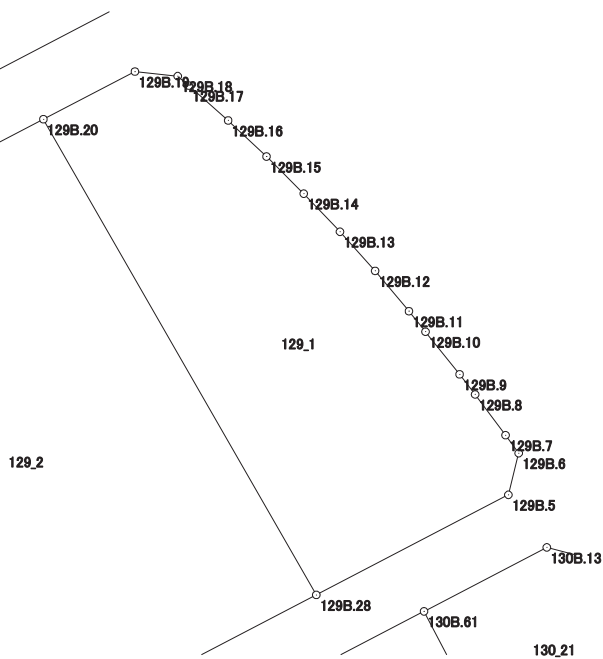
現場名：北部第三地区

地番名： 129_1

点名	Xn	Yn	距離	方向角	Yn+1-Yn-1	Xn × (Yn+1-Yn-1)
129B. 5	47796.052	-69315.736	3.988	13° 52' 08"	18.831	900047.455212
129B. 6	47799.924	-69314.780	2.072	323° 58' 14"	-0.263	-12571.380012
129B. 7	47801.600	-69315.999	4.734	323° 17' 15"	-4.049	-193548.678400
129B. 8	47805.395	-69318.829	2.361	322° 14' 31"	-4.276	-204415.869020
129B. 9	47807.262	-69320.275	5.084	321° 21' 53"	-4.620	-220869.550440
129B. 10	47811.233	-69323.449	2.450	321° 03' 46"	-4.714	-225382.152362
129B. 11	47813.139	-69324.989	4.897	320° 02' 14"	-4.685	-224004.556215
129B. 12	47816.892	-69328.134	4.897	318° 03' 44"	-6.418	-306888.812856
129B. 13	47820.535	-69331.407	4.892	316° 26' 28"	-6.644	-317719.634540
129B. 14	47824.080	-69334.778	4.893	314° 53' 03"	-6.838	-327021.059040
129B. 15	47827.533	-69338.245	4.897	313° 15' 44"	-7.033	-336371.039589
129B. 16	47830.889	-69341.811	4.896	311° 32' 49"	-7.230	-345817.327470
129B. 17	47834.136	-69345.475	1.355	310° 27' 00"	-4.695	-224581.268520
129B. 18	47835.015	-69346.506	4.002	276° 06' 39"	-5.010	-239653.425150
129B. 19	47835.441	-69350.485	9.603	242° 29' 16"	-12.496	-597751.670736
129B. 20	47831.005	-69359.002	51.031	150° 09' 41"	16.874	807100.378370
129B. 28	47786.739	-69333.611	20.156	62° 28' 49"	43.266	2067541.049574

倍面積合計	-1907.541194
1/2	953.7705970

合計面積	953.7705970
------	-------------



画地出来形面積計算書

世界測地系

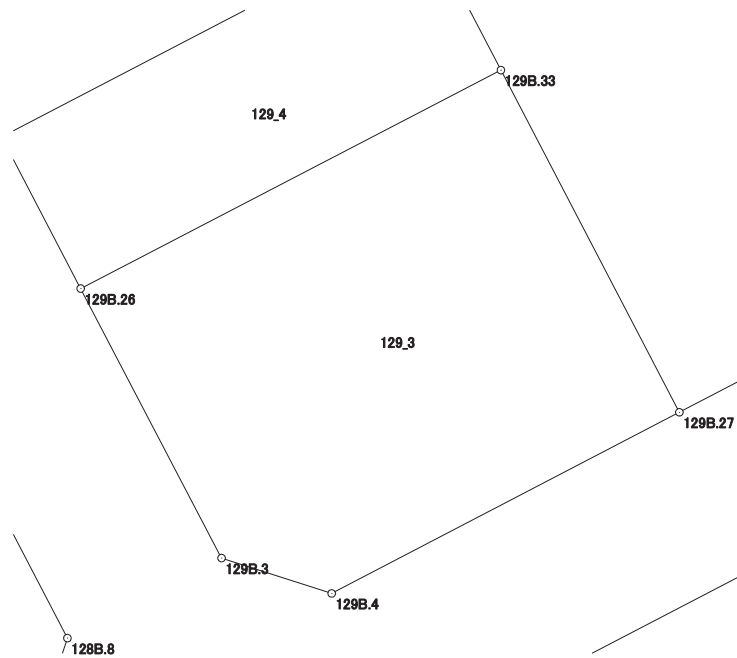
現場名：北部第三地区

地番名： 129_3

点名	Xn	Yn	距離	方向角	Yn+1-Yn-1	Xn × (Yn+1-Yn-1)
129B. 26	47773. 454	-69388. 009	10. 513	152° 24' 31"	-9. 653	-461157. 151462
129B. 3	47764. 137	-69383. 140	3. 996	107° 48' 17"	8. 674	414306. 124338
129B. 4	47762. 915	-69379. 335	13. 549	62° 28' 41"	15. 821	755657. 078215
129B. 27	47769. 176	-69367. 319	13. 338	332° 27' 18"	5. 848	279354. 141248
129B. 33	47781. 002	-69373. 487	16. 366	242° 32' 11"	-20. 690	-988588. 931380

倍面積合計	-428. 739041
1/2	214. 3695205

合計面積	214. 3695205
------	--------------



画地出来形面積計算書

世界測地系

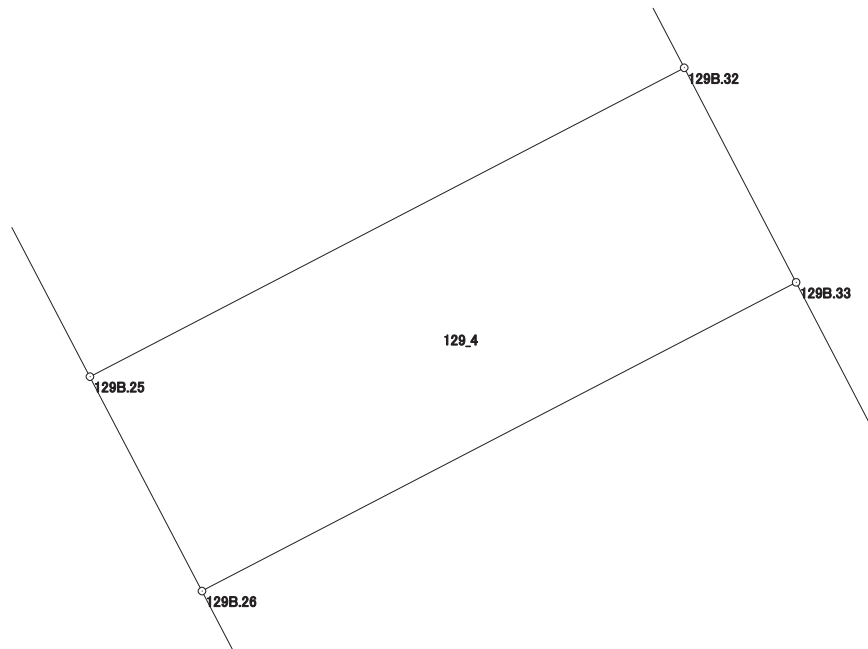
現場名：北部第三地区

地番名： 129_4

点名	Xn	Yn	距離	方向角	Yn+1-Yn-1	Xn × (Yn+1-Yn-1)
129B.25	47778.696	-69390.748	5.914	152° 24' 45"	-11.786	-563119.711056
129B.26	47773.454	-69388.009	16.366	62° 32' 11"	17.261	824617.589494
129B.33	47781.002	-69373.487	5.916	332° 27' 06"	11.786	563146.889572
129B.32	47786.247	-69376.223	16.370	242° 31' 54"	-17.261	-824838.409467

倍面積合計	-193.641457
1/2	96.8207285

合計面積	96.8207285
------	------------



画地出来形面積計算書

世界測地系

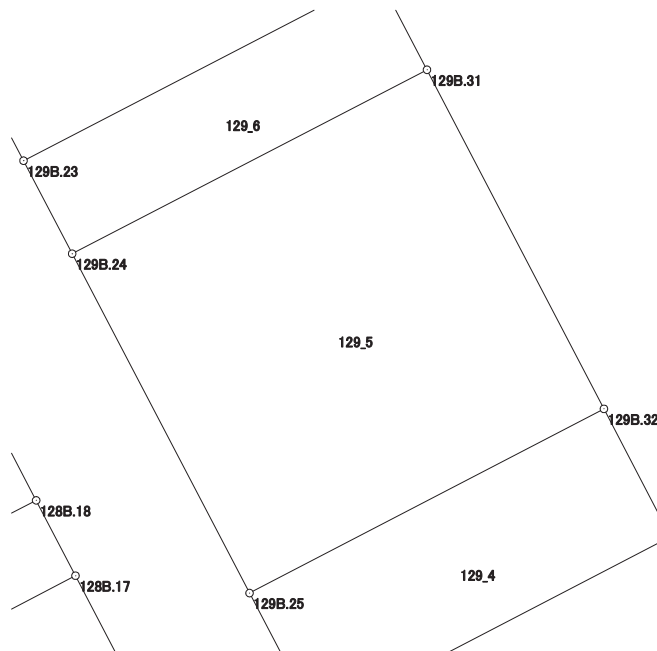
現場名：北部第三地区

地番名： 129_5

点名	Xn	Yn	距離	方向角	Yn+1-Yn-1	Xn × (Yn+1-Yn-1)
129B. 24	47792. 607	-69398. 017	15. 696	152° 24' 41"	-7. 274	-347643. 423318
129B. 25	47778. 696	-69390. 748	16. 370	62° 31' 54"	21. 794	1041288. 900624
129B. 32	47786. 247	-69376. 223	15. 678	332° 27' 04"	7. 274	347597. 160678
129B. 31	47800. 147	-69383. 474	16. 381	242° 35' 42"	-21. 794	-1041756. 403718

倍面積合計	-513. 765734
1/2	256. 8828670

合計面積	256. 8828670
------	--------------



画地出来形面積計算書

世界測地系

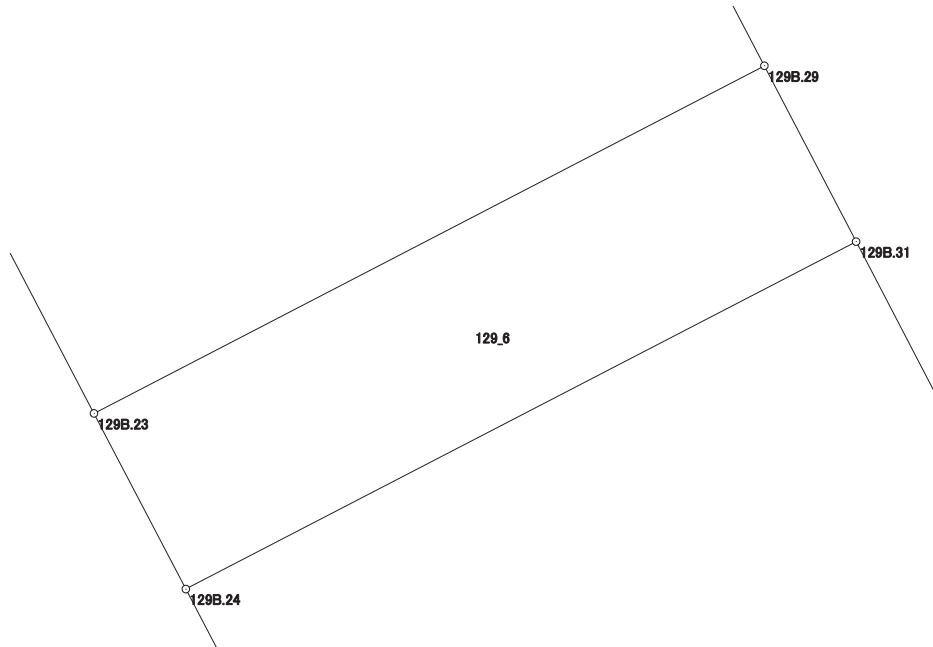
現場名：北部第三地区

地番名： 129_6

点名	Xn	Yn	距離	方向角	Yn+1-Yn-1	Xn × (Yn+1-Yn-1)
129B. 23	47796. 419	-69400. 010	4. 302	152° 23' 54"	-12. 553	-599988. 447707
129B. 24	47792. 607	-69398. 017	16. 381	62° 35' 42"	16. 536	790298. 549352
129B. 31	47800. 147	-69383. 474	4. 304	332° 27' 31"	12. 553	600035. 245291
129B. 29	47803. 963	-69385. 464	16. 386	242° 35' 15"	-16. 536	-790486. 332168

倍面積合計	-140. 985232
1/2	70. 4926160

合計面積	70. 4926160
------	-------------



画地出来形面積計算書

世界測地系

現場名：北部第三地区

地番名： 129_7

点名	Xn	Yn	距離	方向角	Yn+1-Yn-1	Xn × (Yn+1-Yn-1)
129B. 1	47808. 147	-69402. 890	4. 028	198° 02' 05"	-13. 234	-632693. 017398
129B. 2	47804. 317	-69404. 137	8. 911	152° 24' 41"	2. 880	137676. 432960
129B. 23	47796. 419	-69400. 010	16. 386	62° 35' 15"	18. 673	892502. 531987
129B. 29	47803. 963	-69385. 464	11. 760	332° 27' 08"	9. 107	435350. 691041
129B. 21	47814. 390	-69390. 903	13. 515	242° 29' 20"	-17. 426	-833213. 560140

倍面積合計	-376. 921550
1/2	188. 4607750

合計面積	188. 4607750
------	--------------

