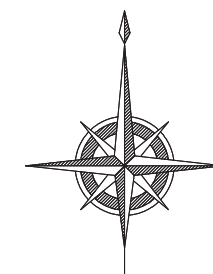


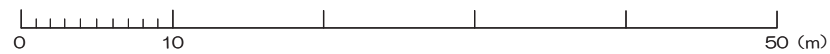
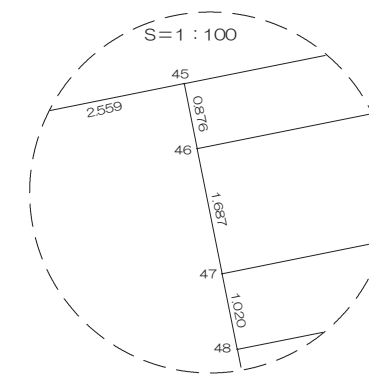
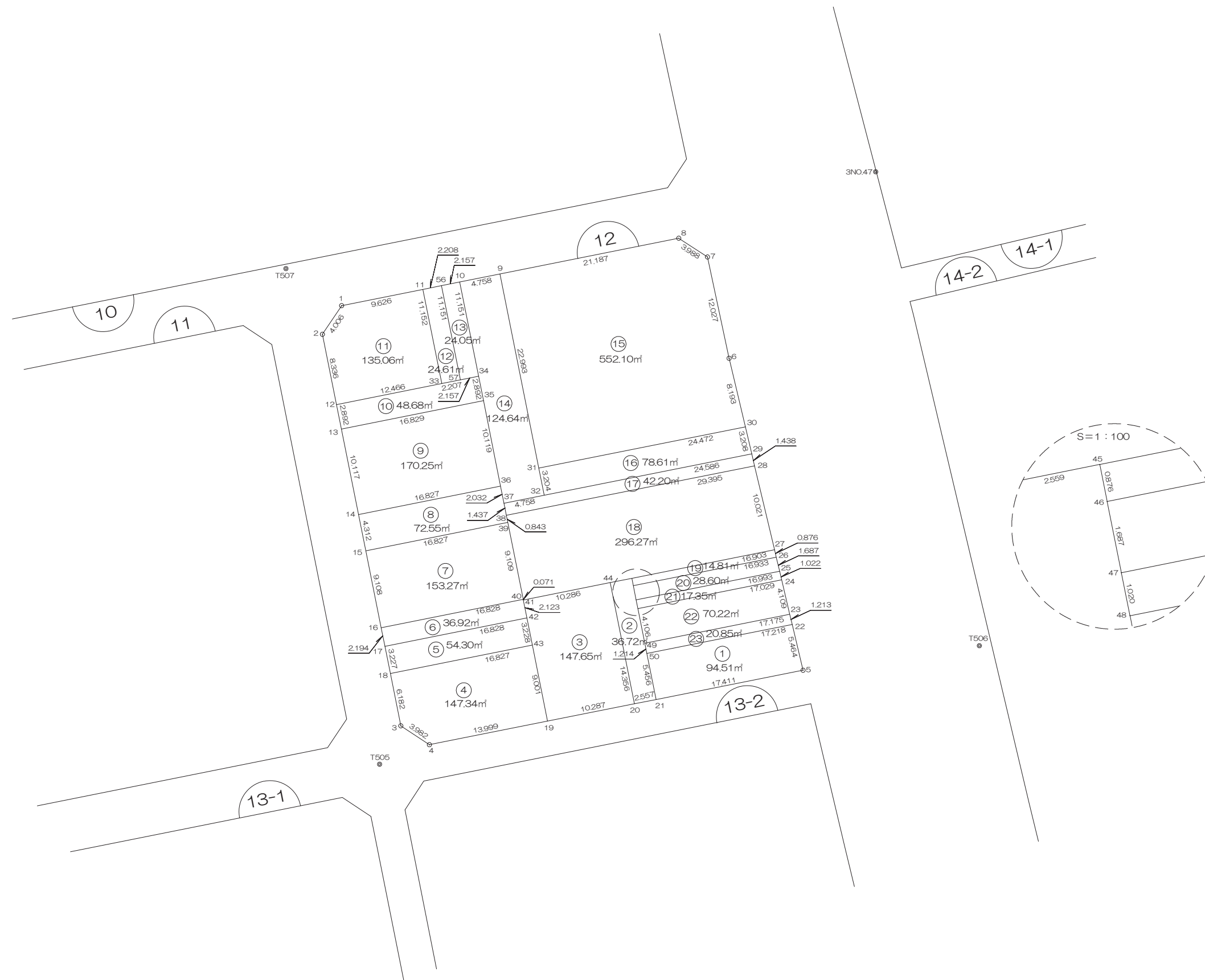
北部第三地区 画地出来形確認測量原図

〈12街区〉

平成二十四年三月



S=1:500



前橋市

画地出来形面積計算書

世界測地系

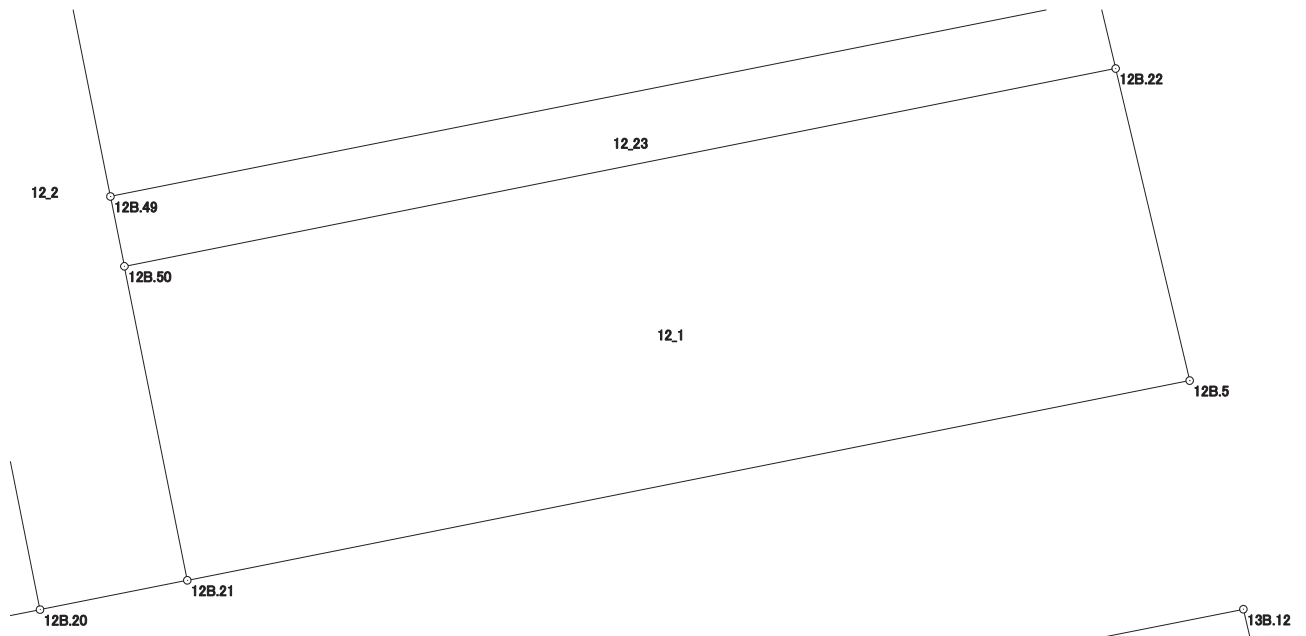
現場名：北部第三地区

地番名： 12_1

点名	Xn	Yn	距離	方向角	Yn+1-Yn-1	Xn × (Yn+1-Yn-1)
12B. 50	48655. 644	-70230. 641	5. 456	168° 40' 47"	-15. 814	-769440. 354216
12B. 21	48650. 294	-70229. 570	17. 411	78° 43' 44"	18. 146	882808. 234924
12B. 5	48653. 697	-70212. 495	5. 464	346° 39' 29"	15. 814	769409. 564358
12B. 22	48659. 014	-70213. 756	17. 218	258° 42' 46"	-18. 146	-882966. 468044

倍面積合計	-189. 022978
1/2	94. 5114890

合計面積	94. 5114890
------	-------------



画地出来形面積計算書

世界測地系

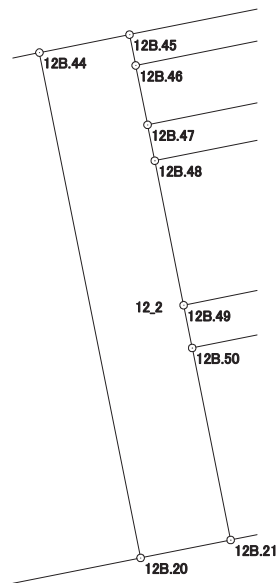
現場名：北部第三地区

地番名： 12_2

点名	Xn	Yn	距離	方向角	Yn+1-Yn-1	Xn × (Yn+1-Yn-1)
12B.44	48663.872	-70234.896	14.356	168° 40' 48"	0.309	15037.136448
12B.20	48649.795	-70232.078	2.557	78° 44' 50"	5.326	259108.808170
12B.21	48650.294	-70229.570	5.456	348° 40' 47"	1.437	69910.472478
12B.50	48655.644	-70230.641	1.214	348° 41' 24"	-1.309	-63690.237996
12B.49	48656.834	-70230.879	4.106	348° 41' 34"	-1.043	-50749.077862
12B.48	48660.860	-70231.684	1.020	348° 41' 24"	-1.005	-48904.164300
12B.47	48661.860	-70231.884	1.687	348° 41' 00"	-0.531	-25839.447660
12B.46	48663.514	-70232.215	0.876	348° 40' 38"	-0.503	-24477.747542
12B.45	48664.373	-70232.387	2.559	258° 42' 27"	-2.681	-130469.184013

倍面積合計	-73.442277
1/2	36.7211385

合計面積	36.7211385
------	------------



画地出来形面積計算書

世界測地系

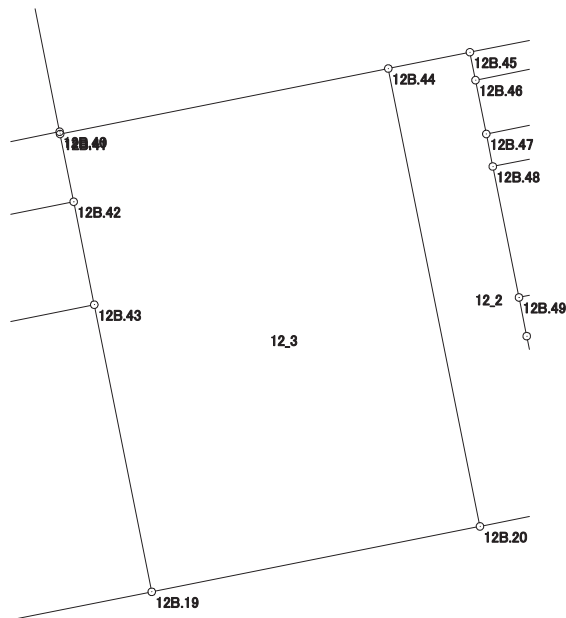
現場名：北部第三地区

地番名： 12_3

点名	Xn	Yn	距離	方向角	Yn+1-Yn-1	Xn × (Yn+1-Yn-1)
12B.41	48661.858	-70244.983	2.123	168° 40' 27"	-9.670	-470560.166860
12B.42	48659.776	-70244.566	3.228	168° 41' 24"	1.050	51092.764800
12B.43	48656.611	-70243.933	9.001	168° 41' 06"	2.399	116727.209789
12B.19	48647.785	-70242.167	10.287	78° 43' 58"	11.855	576719.491175
12B.20	48649.795	-70232.078	14.356	348° 40' 48"	7.271	353732.659445
12B.44	48663.872	-70234.896	10.286	258° 42' 31"	-12.905	-628007.268160

倍面積合計	-295.309811
1/2	147.6549055

合計面積	147.6549055
------	-------------



画地出来形面積計算書

世界測地系

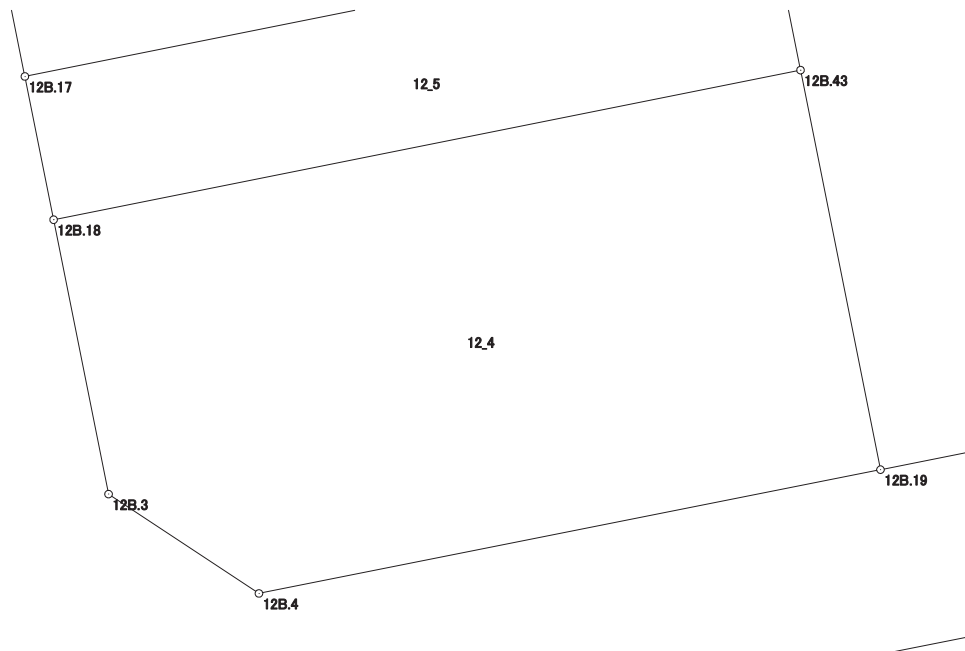
現場名：北部第三地区

地番名： 12_4

点名	Xn	Yn	距離	方向角	Yn+1-Yn-1	Xn × (Yn+1-Yn-1)
12B. 18	48653. 307	-70260. 432	6. 182	168° 40' 32"	-15. 285	-743665. 797495
12B. 3	48647. 245	-70259. 218	3. 982	123° 27' 17"	4. 536	220663. 903320
12B. 4	48645. 050	-70255. 896	13. 999	78° 44' 00"	17. 051	829446. 747550
12B. 19	48647. 785	-70242. 167	9. 001	348° 41' 06"	11. 963	581973. 451955
12B. 43	48656. 611	-70243. 933	16. 827	258° 40' 34"	-18. 265	-888712. 999915

倍面積合計	-294. 694585
1/2	147. 3472925

合計面積	147. 3472925
------	--------------



画地出来形面積計算書

世界測地系

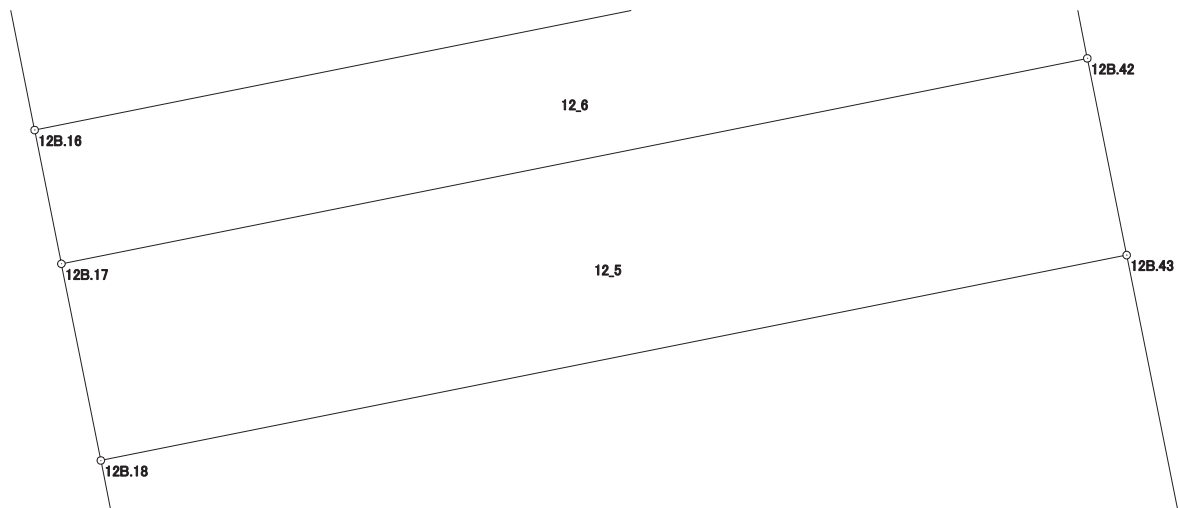
現場名：北部第三地区

地番名： 12_5

点名	Xn	Yn	距離	方向角	Yn+1-Yn-1	Xn × (Yn+1-Yn-1)
12B.17	48656.471	-70261.066	3.227	168° 40' 09"	-15.866	-771983.568886
12B.18	48653.307	-70260.432	16.827	78° 40' 34"	17.133	833577.108831
12B.43	48656.611	-70243.933	3.228	348° 41' 24"	15.866	771985.790126
12B.42	48659.776	-70244.566	16.828	258° 40' 24"	-17.133	-833687.942208

倍面積合計	-108.612137
1/2	54.3060685

合計面積	54.3060685
------	------------



画地出来形面積計算書

世界測地系

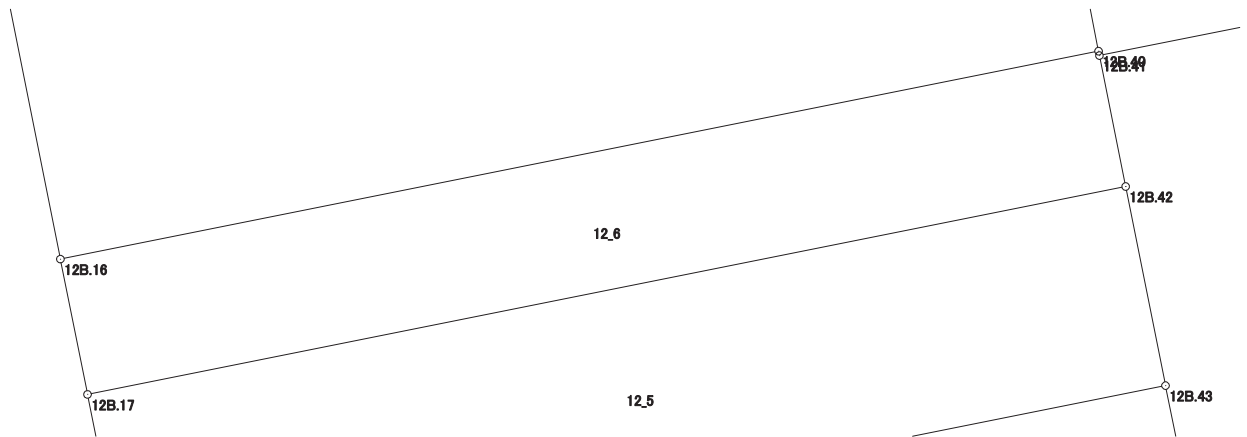
現場名：北部第三地区

地番名： 12_6

点名	Xn	Yn	距離	方向角	Yn+1-Yn-1	Xn × (Yn+1-Yn-1)
12B.16	48658.622	-70261.497	2.194	168° 40' 10"	-16.069	-781895.396918
12B.17	48656.471	-70261.066	16.828	78° 40' 24"	16.931	823802.710501
12B.42	48659.776	-70244.566	2.123	348° 40' 27"	16.083	782595.177408
12B.41	48661.858	-70244.983	0.071	348° 41' 24"	-0.431	-20973.260798
12B.40	48661.928	-70244.997	16.828	258° 40' 12"	-16.514	-803603.078992

倍面積合計	-73.848799
1/2	36.9243995

合計面積	36.9243995
------	------------



画地出来形面積計算書

世界測地系

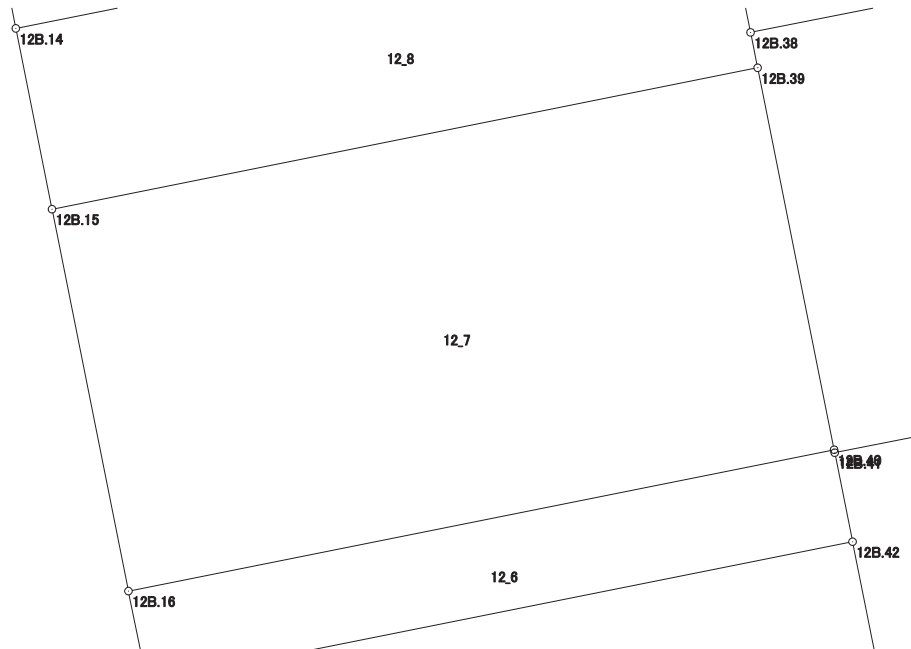
現場名：北部第三地区

地番名： 12_7

点名	Xn	Yn	距離	方向角	Yn+1-Yn-1	Xn × (Yn+1-Yn-1)
12B.15	48667.553	-70263.285	9.108	168° 40' 44"	-14.711	-715948.372183
12B.16	48658.622	-70261.497	16.828	78° 40' 12"	18.288	889868.879136
12B.40	48661.928	-70244.997	9.109	348° 40' 27"	14.711	715865.622808
12B.39	48670.860	-70246.786	16.827	258° 39' 58"	-18.288	-890092.687680

倍面積合計	-306.557919
1/2	153.2789595

合計面積	153.2789595
------	-------------



画地出来形面積計算書

世界測地系

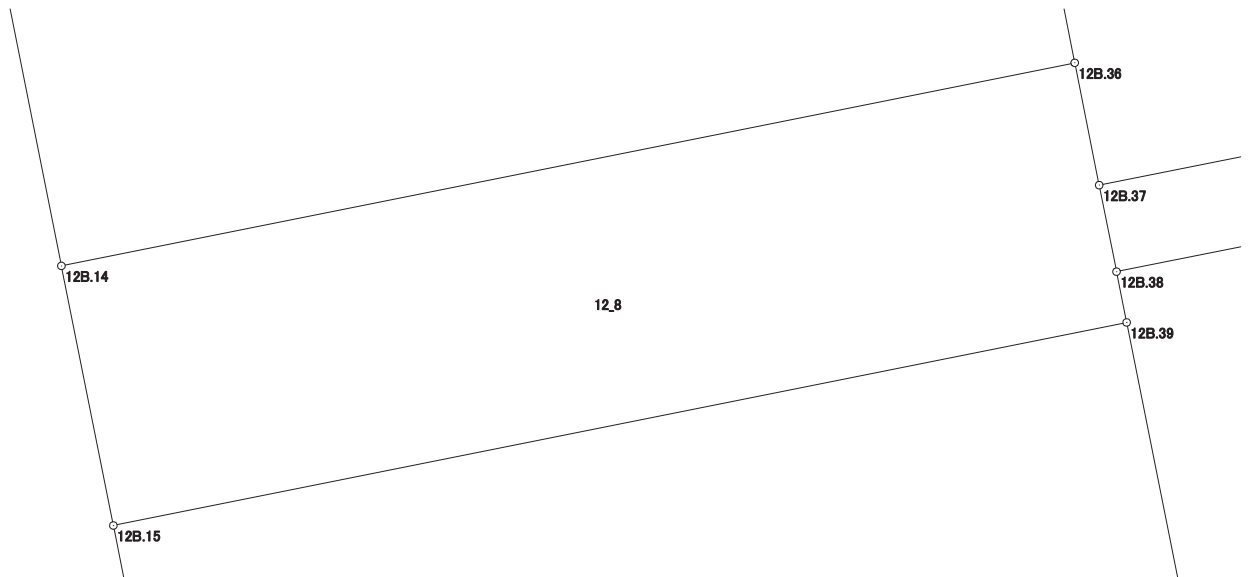
現場名：北部第三地区

地番名： 12_8

点名	Xn	Yn	距離	方向角	Yn+1-Yn-1	Xn × (Yn+1-Yn-1)
12B. 14	48671.781	-70264.131	4.312	168° 41' 05"	-15.653	-761859.387993
12B. 15	48667.553	-70263.285	16.827	78° 39' 58"	17.345	844138.706785
12B. 39	48670.860	-70246.786	0.843	348° 43' 00"	16.334	794989.827240
12B. 38	48671.687	-70246.951	1.437	348° 40' 56"	-0.447	-21756.244089
12B. 37	48673.096	-70247.233	2.032	348° 40' 25"	-0.681	-33146.378376
12B. 36	48675.088	-70247.632	16.827	258° 39' 58"	-16.898	-822511.637024

倍面積合計	-145.113457
1/2	72.5567285

合計面積	72.5567285
------	------------



画地出来形面積計算書

世界測地系

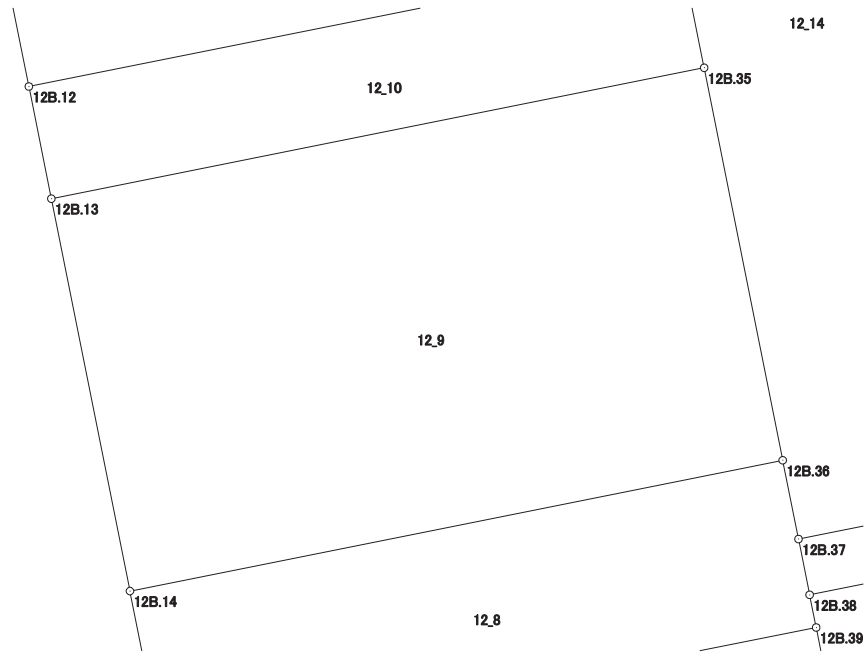
現場名：北部第三地区

地番名： 12_9

点名	Xn	Yn	距離	方向角	Yn+1-Yn-1	Xn × (Yn+1-Yn-1)
12B. 13	48681.701	-70266.117	10.117	168° 40' 44"	-14.514	-706566.208314
12B. 14	48671.781	-70264.131	16.827	78° 39' 58"	18.485	899697.871785
12B. 36	48675.088	-70247.632	10.119	348° 41' 12"	14.514	706470.227232
12B. 35	48685.010	-70249.617	16.829	258° 39' 36"	-18.485	-899942.409850

倍面積合計	-340.519147
1/2	170.2595735

合計面積	170.2595735
------	-------------



画地出来形面積計算書

世界測地系

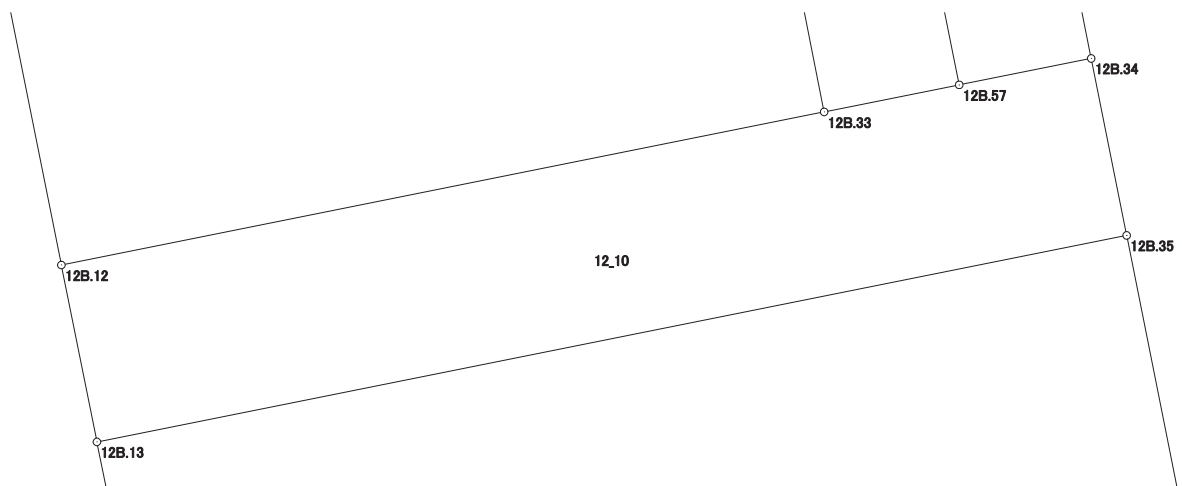
現場名：北部第三地区

地番名： 12_10

点名	Xn	Yn	距離	方向角	Yn+1-Yn-1	Xn × (Yn+1-Yn-1)
12B.12	48684.536	-70266.686	2.892	168° 39' 04"	-11.653	-567320.898008
12B.13	48681.701	-70266.117	16.829	78° 39' 36"	17.069	830947.954369
12B.35	48685.010	-70249.617	2.892	348° 40' 28"	15.932	775649.579320
12B.34	48687.846	-70250.185	2.157	258° 41' 24"	-2.683	-130629.490818
12B.57	48687.423	-70252.300	2.207	258° 39' 34"	-4.279	-208333.483017
12B.33	48686.989	-70254.464	12.466	258° 39' 05"	-14.386	-700411.023754

倍面積合計	-97.361908
1/2	48.6809540

合計面積	48.6809540
------	------------



画地出来形面積計算書

世界測地系

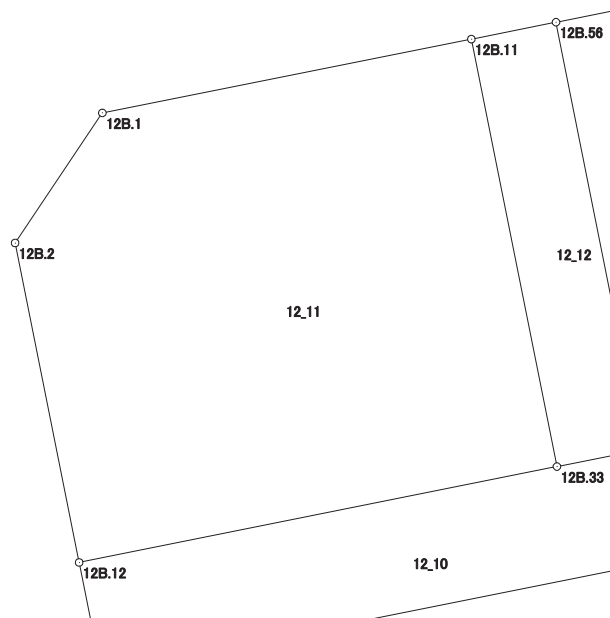
現場名：北部第三地区

地番名： 12_11

点名	Xn	Yn	距離	方向角	Yn+1-Yn-1	Xn × (Yn+1-Yn-1)
12B. 11	48697.924	-70256.653	9.626	258° 41' 41"	-11.628	-566259.460272
12B. 1	48696.037	-70266.092	4.006	213° 50' 41"	-11.670	-568282.751790
12B. 2	48692.710	-70268.323	8.336	168° 40' 31"	-0.594	-28923.469740
12B. 12	48684.536	-70266.686	12.466	78° 39' 05"	13.859	674718.984424
12B. 33	48686.989	-70254.464	11.152	348° 40' 48"	10.033	488476.560637

倍面積合計	-270.136741
1/2	135.0683705

合計面積	135.0683705
------	-------------



画地出来形面積計算書

世界測地系

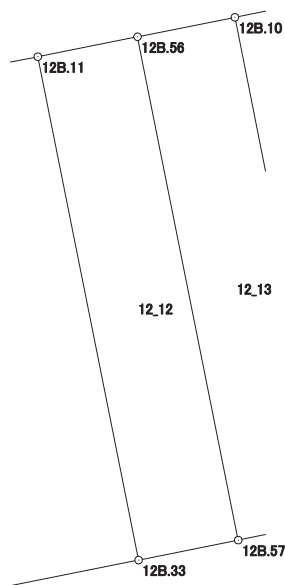
現場名：北部第三地区

地番名： 12_12

点名	Xn	Yn	距離	方向角	Yn+1-Yn-1	Xn × (Yn+1-Yn-1)
12B. 56	48698. 357	-70254. 488	2. 208	258° 41' 24"	-4. 353	-211983. 948021
12B. 11	48697. 924	-70256. 653	11. 152	168° 40' 48"	0. 024	1168. 750176
12B. 33	48686. 989	-70254. 464	2. 207	78° 39' 34"	4. 353	211934. 463117
12B. 57	48687. 423	-70252. 300	11. 151	348° 41' 02"	-0. 024	-1168. 498152

倍面積合計	-49. 232880
1/2	24. 6164400

合計面積	24. 6164400
------	-------------



画地出来形面積計算書

世界測地系

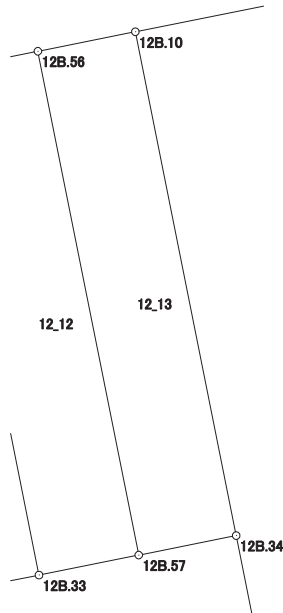
現場名：北部第三地区

地番名： 12_13

点名	Xn	Yn	距離	方向角	Yn+1-Yn-1	Xn × (Yn+1-Yn-1)
12B. 10	48698. 780	-70252. 373	2. 157	258° 41' 24"	-4. 303	-209550. 850340
12B. 56	48698. 357	-70254. 488	11. 151	168° 41' 02"	0. 073	3554. 980061
12B. 57	48687. 423	-70252. 300	2. 157	78° 41' 24"	4. 303	209501. 981169
12B. 34	48687. 846	-70250. 185	11. 151	348° 41' 02"	-0. 073	-3554. 212758

倍面積合計	-48. 101868
1/2	24. 0509340

合計面積	24. 0509340
------	-------------



画地出来形面積計算書

世界測地系

現場名：北部第三地区

地番名： 12_14

点名	Xn	Yn	距離	方向角	Yn+1-Yn-1	Xn × (Yn+1-Yn-1)
12B. 37	48673.096	-70247.233	4.758	78° 43' 40"	5.065	246529.231240
12B. 32	48674.026	-70242.567	3.204	348° 41' 49"	4.038	196545.716988
12B. 31	48677.168	-70243.195	22.993	348° 40' 51"	-5.141	-250249.320688
12B. 9	48699.714	-70247.708	4.758	258° 40' 42"	-9.178	-446965.975092
12B. 10	48698.780	-70252.373	11.151	168° 41' 02"	-2.477	-120626.878060
12B. 34	48687.846	-70250.185	2.892	168° 40' 28"	2.756	134183.703576
12B. 35	48685.010	-70249.617	10.119	168° 41' 12"	2.553	124292.830530
12B. 36	48675.088	-70247.632	2.032	168° 40' 25"	2.384	116041.409792

倍面積合計	-249.281714
1/2	124.6408570

合計面積	124.6408570
------	-------------



画地出来形面積計算書

世界測地系

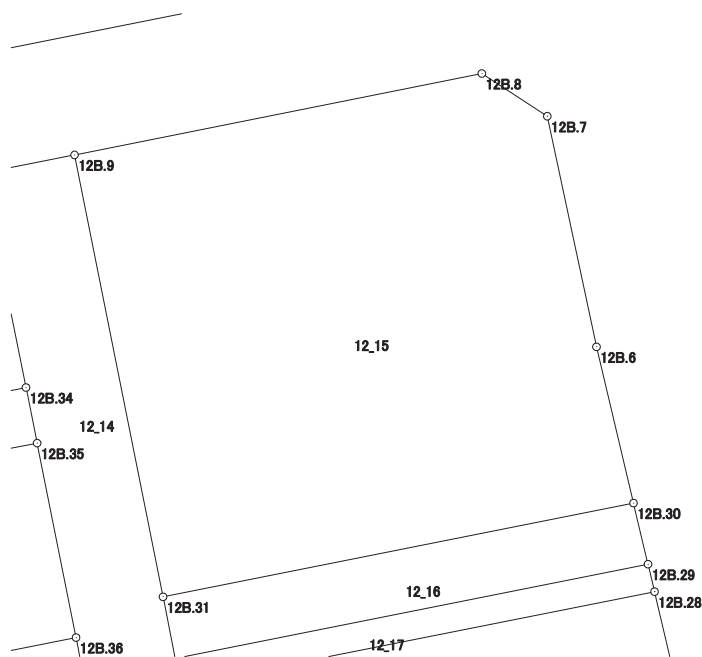
現場名：北部第三地区

地番名： 12_15

点名	Xn	Yn	距離	方向角	Yn+1-Yn-1	Xn × (Yn+1-Yn-1)
12B.30	48681.951	-70219.195	8.193	346° 39' 45"	22.110	1076357.936610
12B.6	48689.923	-70221.085	12.027	347° 57' 51"	-4.398	-214138.281354
12B.7	48701.686	-70223.593	3.988	303° 09' 08"	-5.847	-284758.758042
12B.8	48703.867	-70226.932	21.187	258° 41' 45"	-24.115	-1174493.752705
12B.9	48699.714	-70247.708	22.993	168° 40' 51"	-16.263	-792003.448782
12B.31	48677.168	-70243.195	24.472	78° 43' 45"	28.513	1387932.091184

倍面積合計	-1104.213089
1/2	552.1065445

合計面積	552.1065445
------	-------------



画地出来形面積計算書

世界測地系

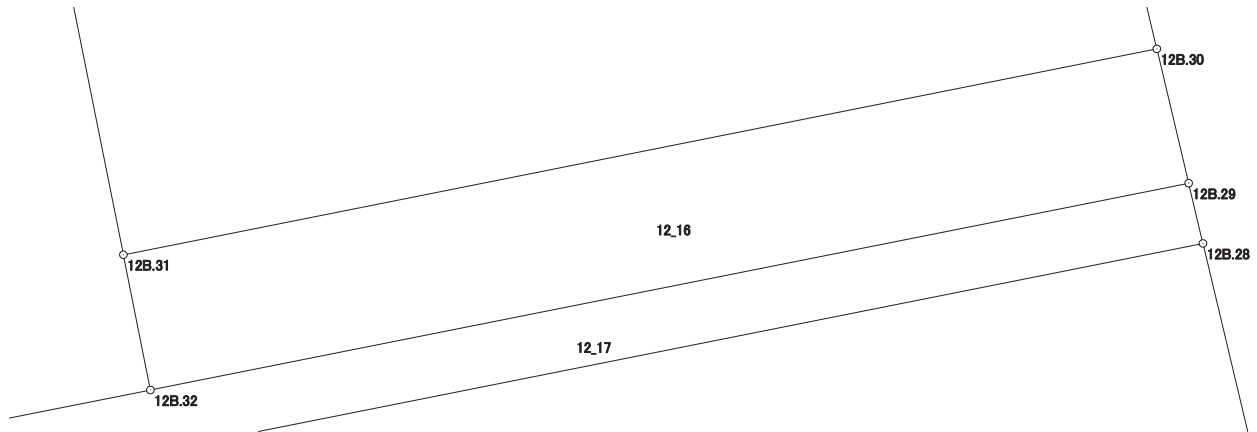
現場名：北部第三地区

地番名： 12_16

点名	Xn	Yn	距離	方向角	Yn+1-Yn-1	Xn × (Yn+1-Yn-1)
12B. 29	48678. 830	-70218. 455	3. 208	346° 39' 41"	23. 372	1137721. 614760
12B. 30	48681. 951	-70219. 195	24. 472	258° 43' 45"	-24. 740	-1204391. 467740
12B. 31	48677. 168	-70243. 195	3. 204	168° 41' 49"	-23. 372	-1137682. 770496
12B. 32	48674. 026	-70242. 567	24. 586	78° 43' 56"	24. 740	1204195. 403240

倍面積合計	-157. 220236
1/2	78. 6101180

合計面積	78. 6101180
------	-------------



画地出来形面積計算書

世界測地系

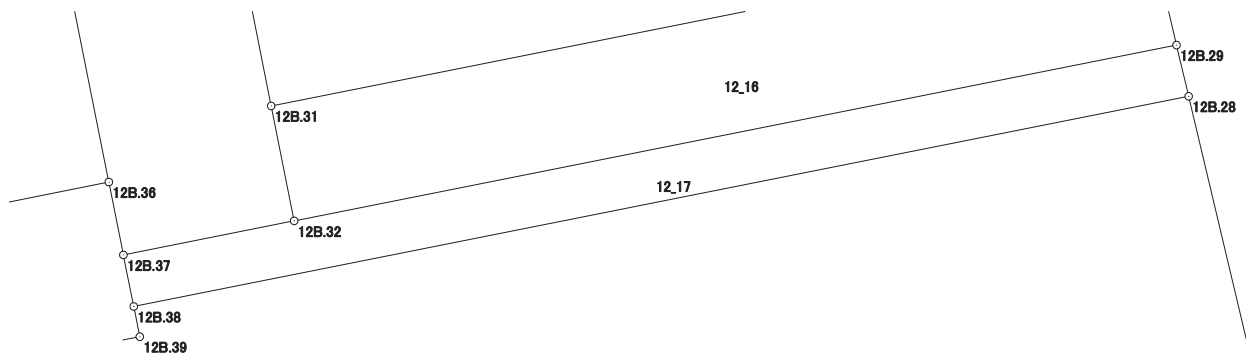
現場名：北部第三地区

地番名： 12_17

点名	Xn	Yn	距離	方向角	Yn+1-Yn-1	Xn × (Yn+1-Yn-1)
12B.37	48673.096	-70247.233	1.437	168° 40' 56"	-4.384	-213382.852864
12B.38	48671.687	-70246.951	29.395	78° 43' 53"	29.110	1416832.808570
12B.28	48677.431	-70218.123	1.438	346° 39' 00"	28.496	1387112.073776
12B.29	48678.830	-70218.455	24.586	258° 43' 56"	-24.444	-1189905.320520
12B.32	48674.026	-70242.567	4.758	258° 43' 40"	-28.778	-1400741.120228

倍面積合計	-84.411266
1/2	42.2056330

合計面積	42.2056330
------	------------



画地出来形面積計算書

世界測地系

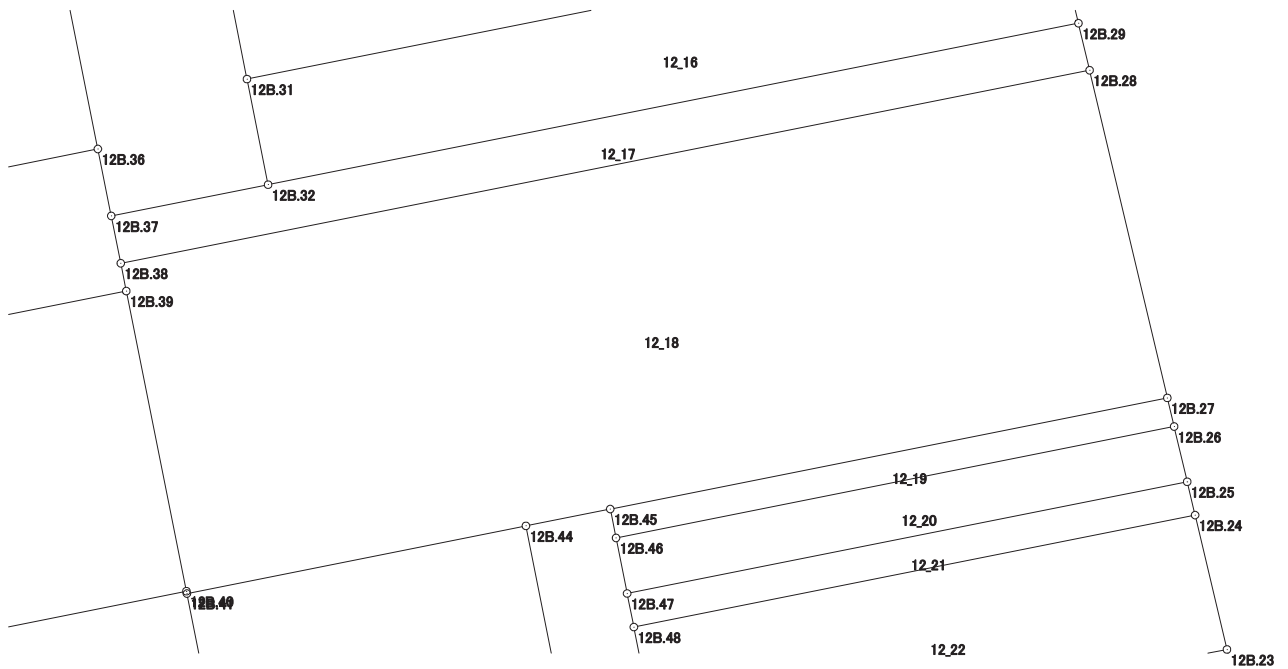
現場名：北部第三地区

地番名： 12_18

点名	Xn	Yn	距離	方向角	Yn+1-Yn-1	Xn × (Yn+1-Yn-1)
12B. 38	48671. 687	-70246. 951	0. 843	168° 43' 00"	-28. 663	-1395076. 564481
12B. 39	48670. 860	-70246. 786	9. 109	168° 40' 27"	1. 954	95102. 860440
12B. 40	48661. 928	-70244. 997	0. 071	168° 41' 24"	1. 803	87737. 456184
12B. 41	48661. 858	-70244. 983	10. 286	78° 42' 31"	10. 101	491533. 427658
12B. 44	48663. 872	-70234. 896	2. 559	78° 42' 27"	12. 596	612970. 131712
12B. 45	48664. 373	-70232. 387	16. 903	78° 43' 02"	19. 085	928759. 558705
12B. 27	48667. 680	-70215. 811	10. 021	346° 39' 41"	14. 264	694195. 787520
12B. 28	48677. 431	-70218. 123	29. 395	258° 43' 53"	-31. 140	-1515815. 201340

倍面積合計	-592. 543602
1/2	296. 2718010

合計面積	296. 2718010
------	--------------



画地出来形面積計算書

世界測地系

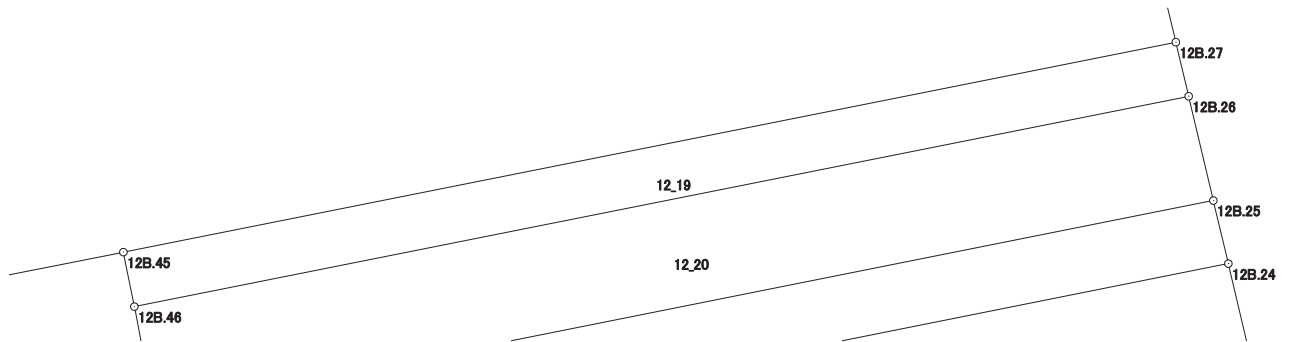
現場名：北部第三地区

地番名： 12_19

点名	Xn	Yn	距離	方向角	Yn+1-Yn-1	Xn × (Yn+1-Yn-1)
12B.45	48664.373	-70232.387	0.876	168° 40' 38"	-16.404	-798290.374692
12B.46	48663.514	-70232.215	16.933	78° 42' 50"	16.778	816476.437892
12B.26	48666.828	-70215.609	0.876	346° 39' 43"	16.404	798330.646512
12B.27	48667.680	-70215.811	16.903	258° 43' 02"	-16.778	-816546.335040

倍面積合計	-29.625328
1/2	14.8126640

合計面積	14.8126640
------	------------



画地出来形面積計算書

世界測地系

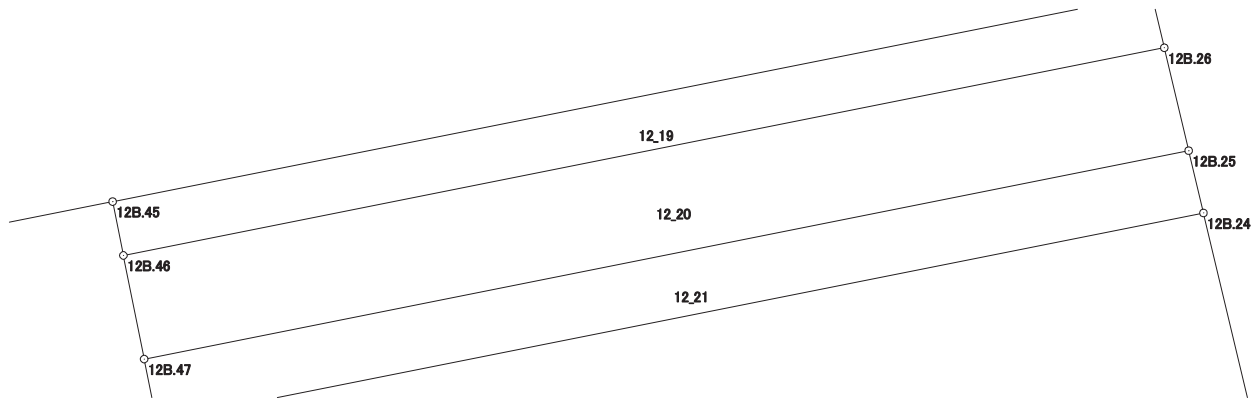
現場名：北部第三地区

地番名： 12_20

点名	Xn	Yn	距離	方向角	Yn+1-Yn-1	Xn × (Yn+1-Yn-1)
12B. 26	48666. 828	-70215. 609	16. 933	258° 42' 50"	-16. 995	-827092. 741860
12B. 46	48663. 514	-70232. 215	1. 687	168° 41' 00"	-16. 275	-791998. 690350
12B. 47	48661. 860	-70231. 884	16. 993	78° 42' 45"	16. 995	827008. 310700
12B. 25	48665. 186	-70215. 220	1. 687	346° 40' 19"	16. 275	792025. 902150

倍面積合計	-57. 219360
1/2	28. 6096800

合計面積	28. 6096800
------	-------------



画地出来形面積計算書

世界測地系

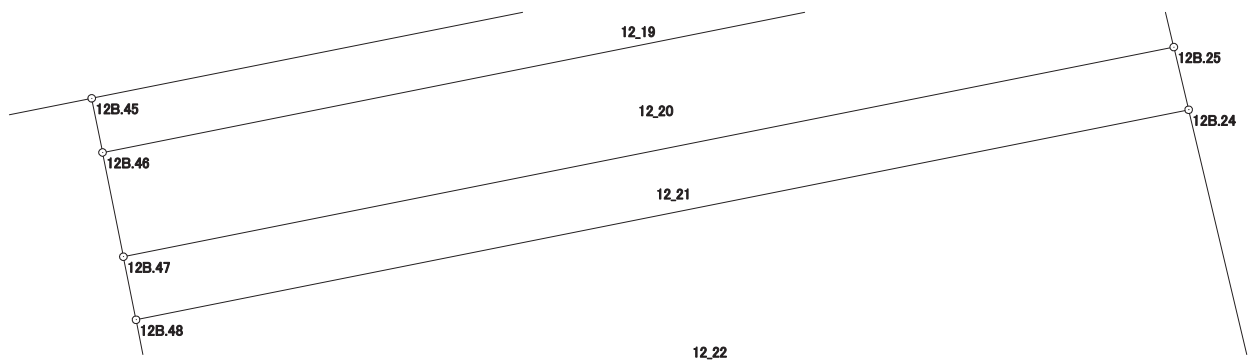
現場名：北部第三地区

地番名： 12_21

点名	Xn	Yn	距離	方向角	Yn+1-Yn-1	Xn × (Yn+1-Yn-1)
12B.25	48665.186	-70215.220	16.993	258° 42' 45"	-16.900	-822441.643400
12B.47	48661.860	-70231.884	1.020	168° 41' 24"	-16.464	-801168.863040
12B.48	48660.860	-70231.684	17.029	78° 42' 59"	16.900	822368.534000
12B.24	48664.192	-70214.984	1.022	346° 38' 38"	16.464	801207.257088

倍面積合計	-34.715352
1/2	17.3576760

合計面積	17.3576760
------	------------



画地出来形面積計算書

世界測地系

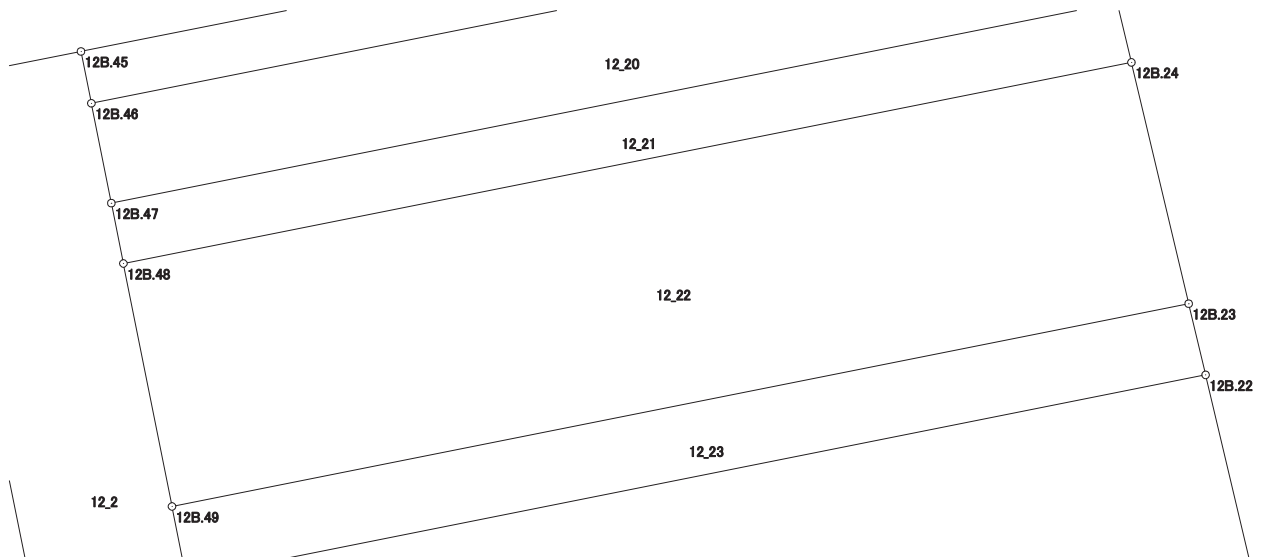
現場名：北部第三地区

地番名： 12_22

点名	Xn	Yn	距離	方向角	Yn+1-Yn-1	Xn × (Yn+1-Yn-1)
12B.48	48660.860	-70231.684	4.106	168° 41' 34"	-15.895	-773464.369700
12B.49	48656.834	-70230.879	17.175	78° 43' 06"	17.648	858695.806432
12B.23	48660.194	-70214.036	4.109	346° 39' 38"	15.895	773453.783630
12B.24	48664.192	-70214.984	17.029	258° 42' 59"	-17.648	-858825.660416

倍面積合計	-140.440054
1/2	70.2200270

合計面積	70.2200270
------	------------



画地出来形面積計算書

世界測地系

現場名：北部第三地区

地番名： 12_23

点名	Xn	Yn	距離	方向角	Yn+1-Yn-1	Xn × (Yn+1-Yn-1)
12B.49	48656.834	-70230.879	1.214	168° 41' 24"	-16.605	-807946.728570
12B.50	48655.644	-70230.641	17.218	78° 42' 46"	17.123	833130.592212
12B.22	48659.014	-70213.756	1.213	346° 39' 05"	16.605	807982.927470
12B.23	48660.194	-70214.036	17.175	258° 43' 06"	-17.123	-833208.501862

倍面積合計	-41.710750
1/2	20.8553750

合計面積	20.8553750
------	------------

