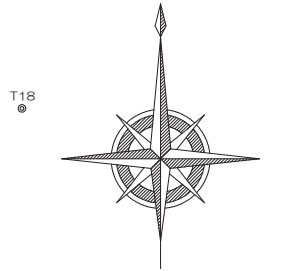


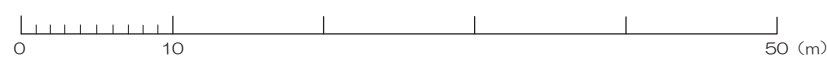
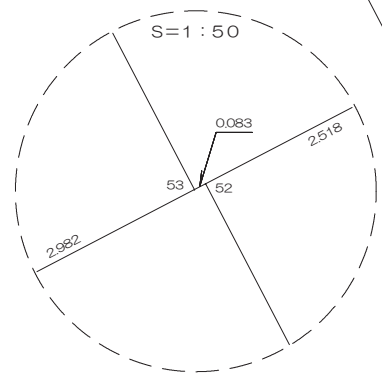
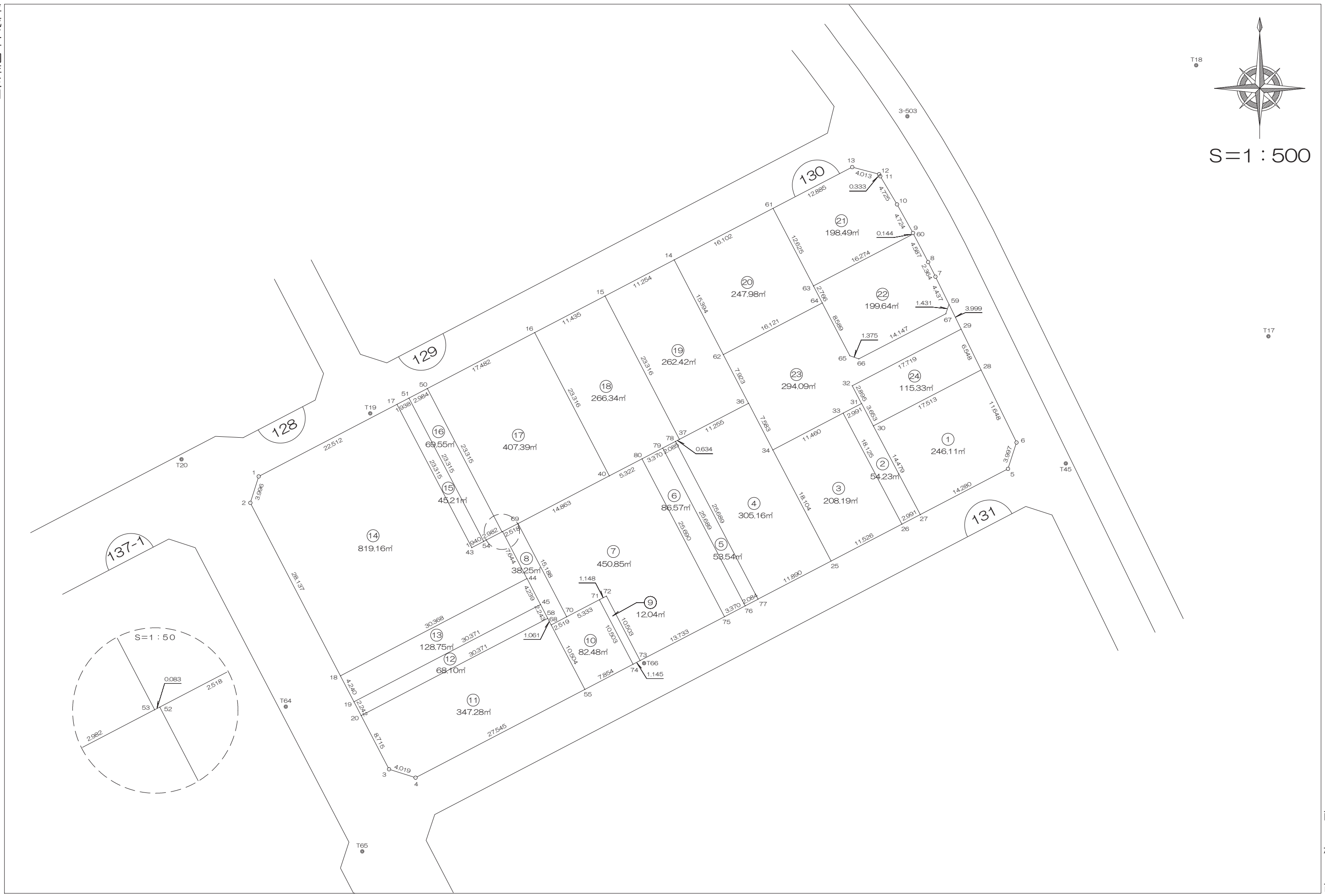
北部第三地区 画地出来形確認測量原図

〈130街区〉

平成二十四年三月



S=1:500



前橋市

画地出来形面積計算書

世界測地系

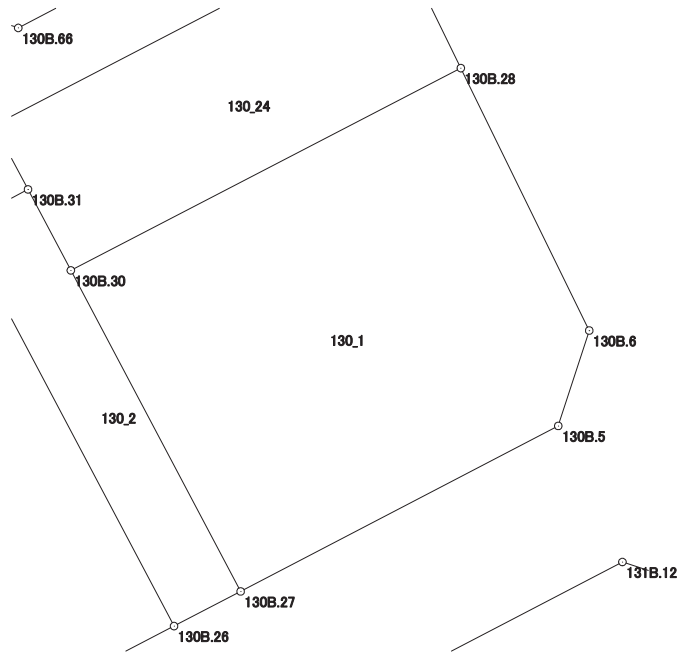
現場名：北部第三地区

地番名： 130_1

点名	Xn	Yn	距離	方向角	Yn+1-Yn-1	Xn × (Yn+1-Yn-1)
130B.30	47753.817	-69309.111	14.479	152° 07' 56"	-8.778	-419183.005626
130B.27	47741.017	-69302.343	14.280	62° 28' 17"	19.431	927655.701327
130B.5	47747.617	-69289.680	3.997	17° 58' 54"	13.897	663548.633449
130B.6	47751.419	-69288.446	11.648	333° 55' 48"	-3.885	-185514.262815
130B.28	47761.882	-69293.565	17.513	242° 34' 50"	-20.665	-986999.291530

倍面積合計	-492.225195
1/2	246.1125975

合計面積	246.1125975
------	-------------



画地出来形面積計算書

世界測地系

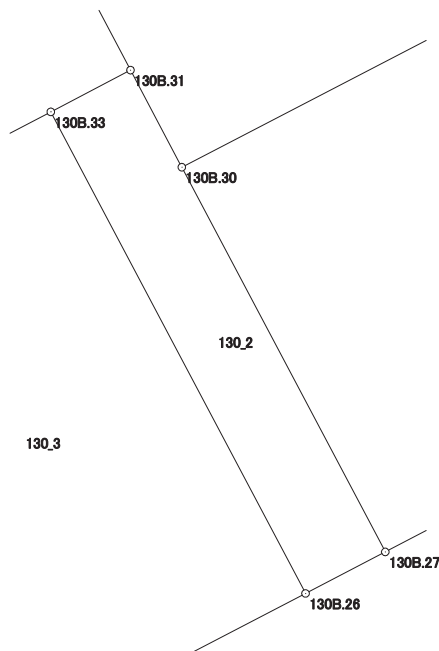
現場名：北部第三地区

地番名： 130_2

点名	Xn	Yn	距離	方向角	Yn+1-Yn-1	Xn × (Yn+1-Yn-1)
130B.33	47755.658	-69313.469	18.125	152° 07' 48"	5.823	278081.196534
130B.26	47739.635	-69304.996	2.991	62° 29' 03"	11.126	531151.179010
130B.27	47741.017	-69302.343	14.479	332° 07' 56"	-4.115	-196454.284955
130B.30	47753.817	-69309.111	3.653	332° 07' 23"	-8.476	-404761.352892
130B.31	47757.046	-69310.819	2.991	242° 21' 20"	-4.358	-208125.206468

倍面積合計	-108.468771
1/2	54.2343855

合計面積	54.2343855
------	------------



画地出来形面積計算書

世界測地系

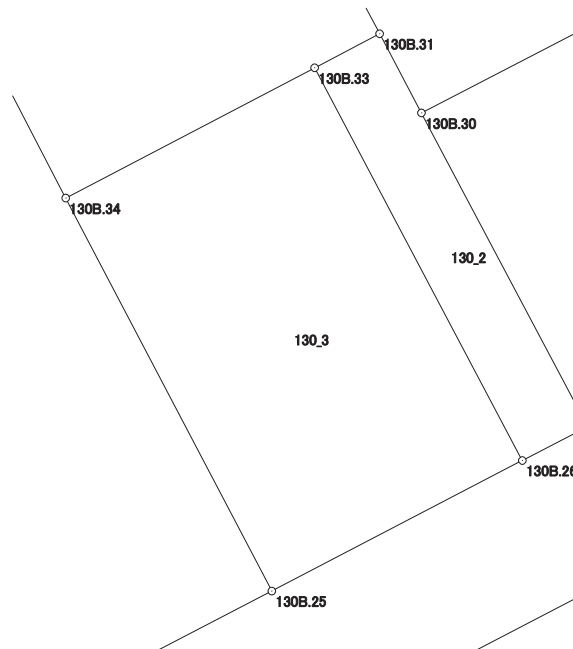
現場名：北部第三地区

地番名： 130_3

点名	Xn	Yn	距離	方向角	Yn+1-Yn-1	Xn × (Yn+1-Yn-1)
130B. 34	47750. 343	-69323. 622	18. 104	152° 20' 17"	-1. 748	-83467. 599564
130B. 25	47734. 308	-69315. 217	11. 526	62° 28' 20"	18. 626	889099. 220808
130B. 26	47739. 635	-69304. 996	18. 125	332° 07' 48"	1. 748	83448. 881980
130B. 33	47755. 658	-69313. 469	11. 460	242° 22' 06"	-18. 626	-889496. 885908

倍面積合計	-416. 382684
1/2	208. 1913420

合計面積	208. 1913420
------	--------------



画地出来形面積計算書

世界測地系

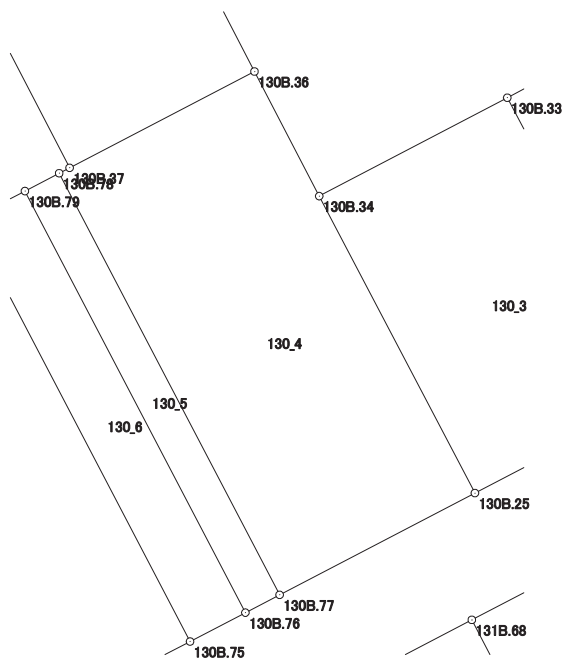
現場名：北部第三地区

地番名： 130_4

点名	Xn	Yn	距離	方向角	Yn+1-Yn-1	Xn × (Yn+1-Yn-1)
130B.78	47751.579	-69337.662	25.689	152° 24' 06"	11.339	541455.154281
130B.77	47728.813	-69325.761	11.890	62° 28' 26"	22.445	1071273.207785
130B.25	47734.308	-69315.217	18.104	332° 20' 17"	2.139	102103.684812
130B.34	47750.343	-69323.622	7.583	332° 32' 46"	-11.901	-568276.832043
130B.36	47757.072	-69327.118	11.255	242° 29' 00"	-13.478	-643669.816416
130B.37	47751.872	-69337.100	0.634	242° 27' 53"	-10.544	-503495.738368

倍面積合計	-610.339949
1/2	305.1699745

合計面積	305.1699745
------	-------------



画地出来形面積計算書

世界測地系

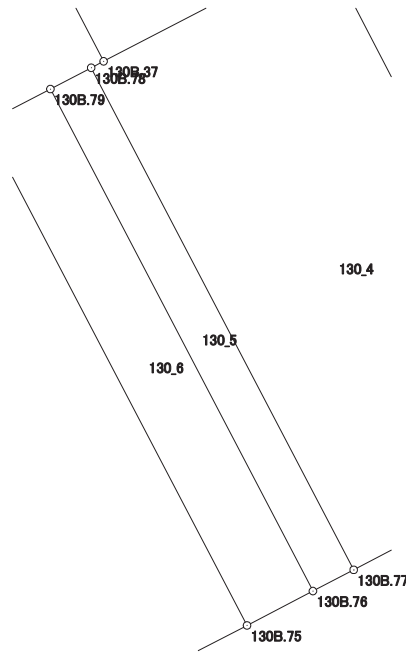
現場名：北部第三地区

地番名： 130_5

点名	Xn	Yn	距離	方向角	Yn+1-Yn-1	Xn × (Yn+1-Yn-1)
130B.79	47750.615	-69339.511	25.689	152° 23' 55"	10.053	480036.932595
130B.76	47727.850	-69327.609	2.084	62° 28' 33"	13.750	656257.937500
130B.77	47728.813	-69325.761	25.689	332° 24' 06"	-10.053	-479817.757089
130B.78	47751.579	-69337.662	2.085	242° 27' 51"	-13.750	-656584.211250

倍面積合計	-107.098244
1/2	53.5491220

合計面積	53.5491220
------	------------



画地出来形面積計算書

世界測地系

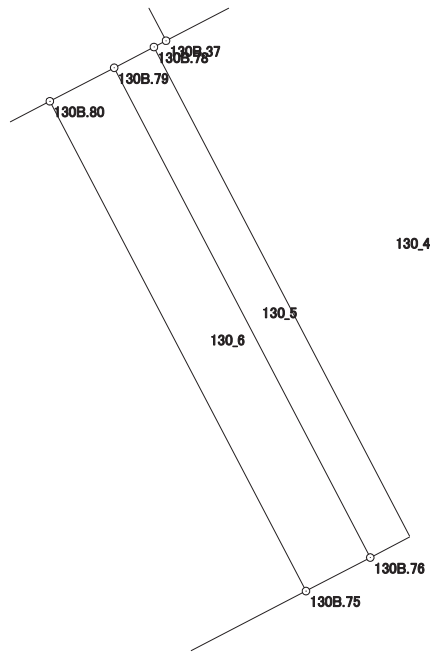
現場名：北部第三地区

地番名： 130_6

点名	Xn	Yn	距離	方向角	Yn+1-Yn-1	Xn × (Yn+1-Yn-1)
130B. 80	47749.058	-69342.500	25.690	152° 23' 51"	8.914	425635.103012
130B. 75	47726.292	-69330.597	3.370	62° 27' 42"	14.891	710692.214172
130B. 76	47727.850	-69327.609	25.689	332° 23' 55"	-8.914	-425446.054900
130B. 79	47750.615	-69339.511	3.370	242° 29' 04"	-14.891	-711054.407965

倍面積合計	-173.145681
1/2	86.5728405

合計面積	86.5728405
------	------------



画地出来形面積計算書

世界測地系

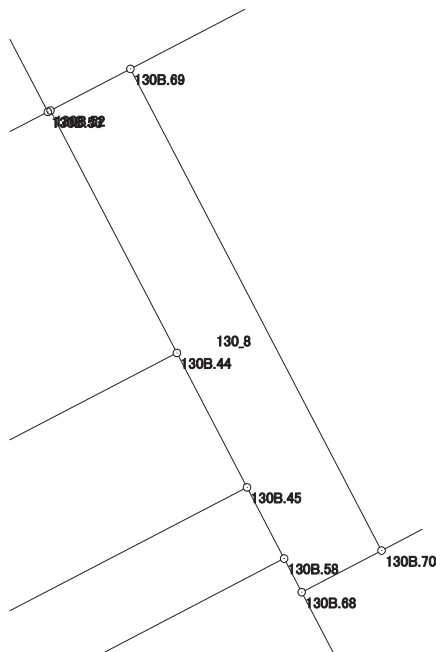
現場名：北部第三地区

地番名： 130_8

点名	Xn	Yn	距離	方向角	Yn+1-Yn-1	Xn × (Yn+1-Yn-1)
130B. 52	47738. 568	-69362. 634	7. 644	152° 28' 10"	1. 300	62060. 138400
130B. 44	47731. 790	-69359. 101	4. 239	152° 27' 42"	5. 493	262190. 722470
130B. 45	47728. 031	-69357. 141	2. 243	152° 27' 50"	2. 997	143040. 908907
130B. 58	47726. 042	-69356. 104	1. 061	152° 26' 42"	1. 528	72925. 392176
130B. 68	47725. 101	-69355. 613	2. 519	62° 28' 44"	2. 725	130050. 900225
130B. 70	47726. 265	-69353. 379	15. 188	332° 27' 41"	-4. 788	-228513. 356820
130B. 69	47739. 732	-69360. 401	2. 518	242° 28' 06"	-9. 255	-441831. 219660

倍面積合計	-76. 514302
1/2	38. 2571510

合計面積	38. 2571510
------	-------------



画地出来形面積計算書

世界測地系

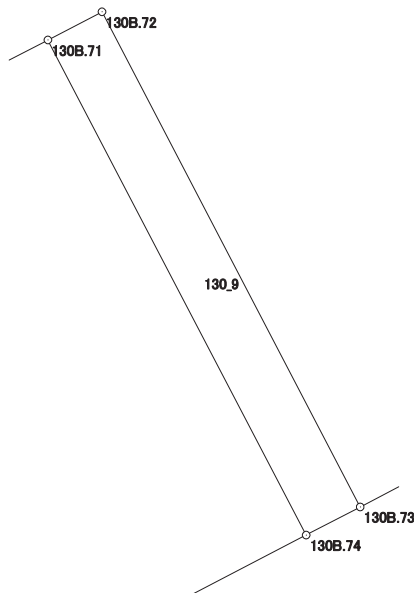
現場名：北部第三地区

地番名： 130_9

点名	Xn	Yn	距離	方向角	Yn+1-Yn-1	Xn × (Yn+1-Yn-1)
130B.71	47728.729	-69348.649	10.503	152° 27' 15"	3.839	183230.590631
130B.74	47719.417	-69343.792	1.145	62° 29' 43"	5.873	280256.136041
130B.73	47719.946	-69342.776	10.503	332° 27' 59"	-3.839	-183196.872694
130B.72	47729.259	-69347.631	1.148	242° 29' 50"	-5.873	-280313.938107

倍面積合計	-24.084129
1/2	12.0420645

合計面積	12.0420645
------	------------



画地出来形面積計算書

世界測地系

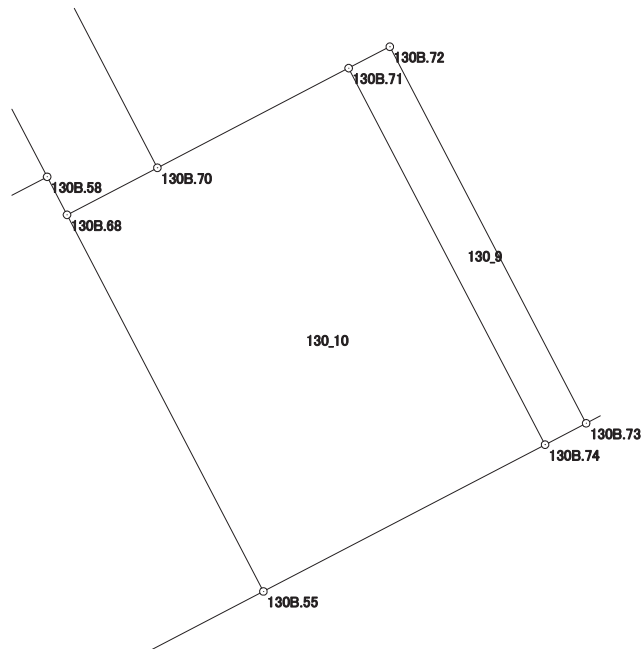
現場名：北部第三地区

地番名： 130_10

点名	Xn	Yn	距離	方向角	Yn+1-Yn-1	Xn × (Yn+1-Yn-1)
130B. 68	47725. 101	-69355. 613	10. 504	152° 27' 50"	2. 622	125135. 214822
130B. 55	47715. 787	-69350. 757	7. 854	62° 28' 21"	11. 821	564048. 318127
130B. 74	47719. 417	-69343. 792	10. 503	332° 27' 15"	2. 108	100592. 531036
130B. 71	47728. 729	-69348. 649	5. 333	242° 29' 01"	-9. 587	-457575. 324923
130B. 70	47726. 265	-69353. 379	2. 519	242° 28' 44"	-6. 964	-332365. 709460

倍面積合計	-164. 970398
1/2	82. 4851990

合計面積	82. 4851990
------	-------------



画地出来形面積計算書

世界測地系

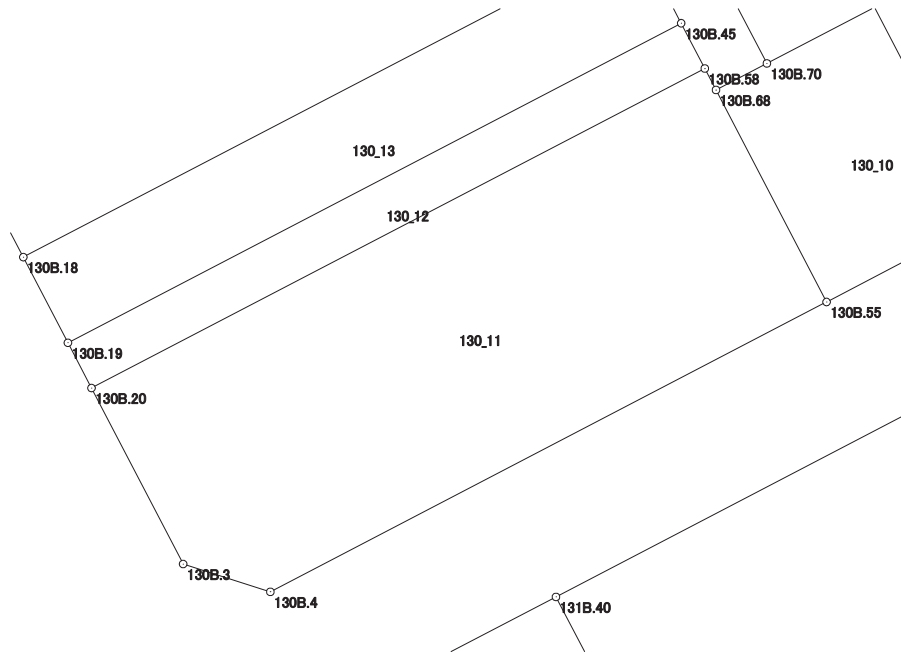
現場名：北部第三地区

地番名： 130_11

点名	Xn	Yn	距離	方向角	Yn+1-Yn-1	Xn × (Yn+1-Yn-1)
130B. 20	47712. 008	-69383. 038	8. 715	152° 29' 39"	-22. 909	-1093034. 391272
130B. 3	47704. 278	-69379. 013	4. 019	107° 41' 12"	7. 854	374669. 399412
130B. 4	47703. 057	-69375. 184	27. 545	62° 28' 26"	28. 256	1347897. 578592
130B. 55	47715. 787	-69350. 757	10. 504	332° 27' 50"	19. 571	933845. 667377
130B. 68	47725. 101	-69355. 613	1. 061	332° 26' 42"	-5. 347	-255186. 115047
130B. 58	47726. 042	-69356. 104	30. 371	242° 28' 41"	-27. 425	-1308886. 701850

倍面積合計	-694. 562788
1/2	347. 2813940

合計面積	347. 2813940
------	--------------



画地出来形面積計算書

世界測地系

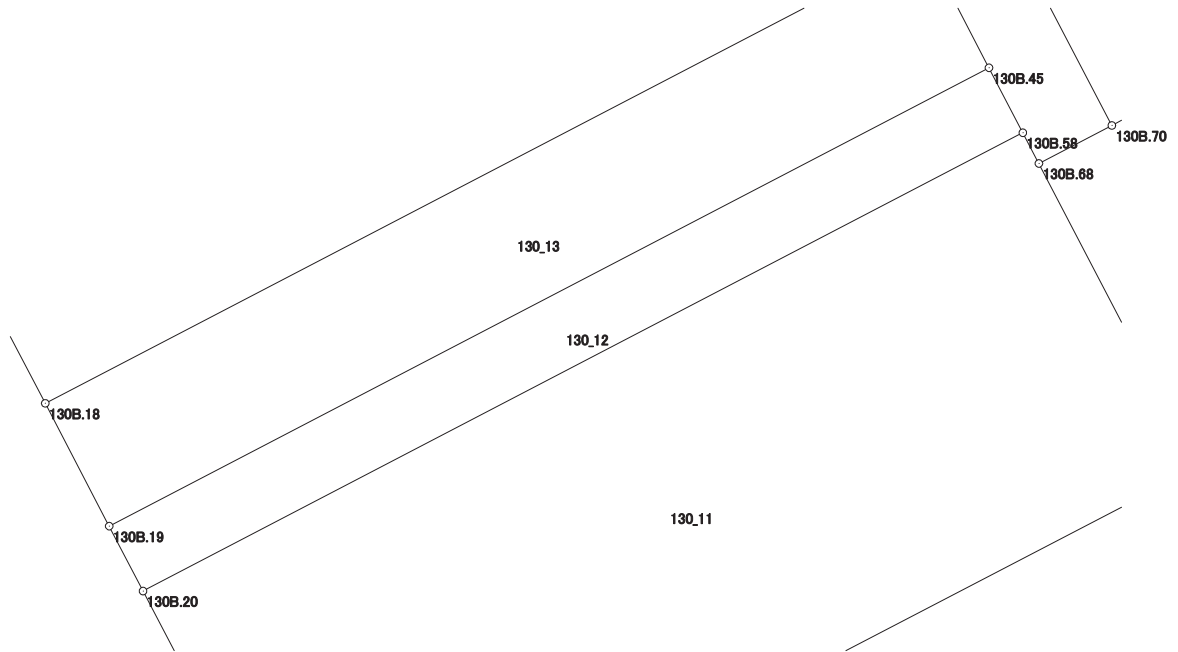
現場名：北部第三地区

地番名： 130_12

点名	Xn	Yn	距離	方向角	Yn+1-Yn-1	Xn × (Yn+1-Yn-1)
130B. 19	47713. 996	-69384. 074	2. 242	152° 28' 29"	-25. 897	-1235649. 354412
130B. 20	47712. 008	-69383. 038	30. 371	62° 28' 41"	27. 970	1334504. 863760
130B. 58	47726. 042	-69356. 104	2. 243	332° 27' 50"	25. 897	1235961. 309674
130B. 45	47728. 031	-69357. 141	30. 371	242° 28' 32"	-27. 970	-1334953. 027070

倍面積合計	-136. 208048
1/2	68. 1040240

合計面積	68. 1040240
------	-------------



画地出来形面積計算書

世界測地系

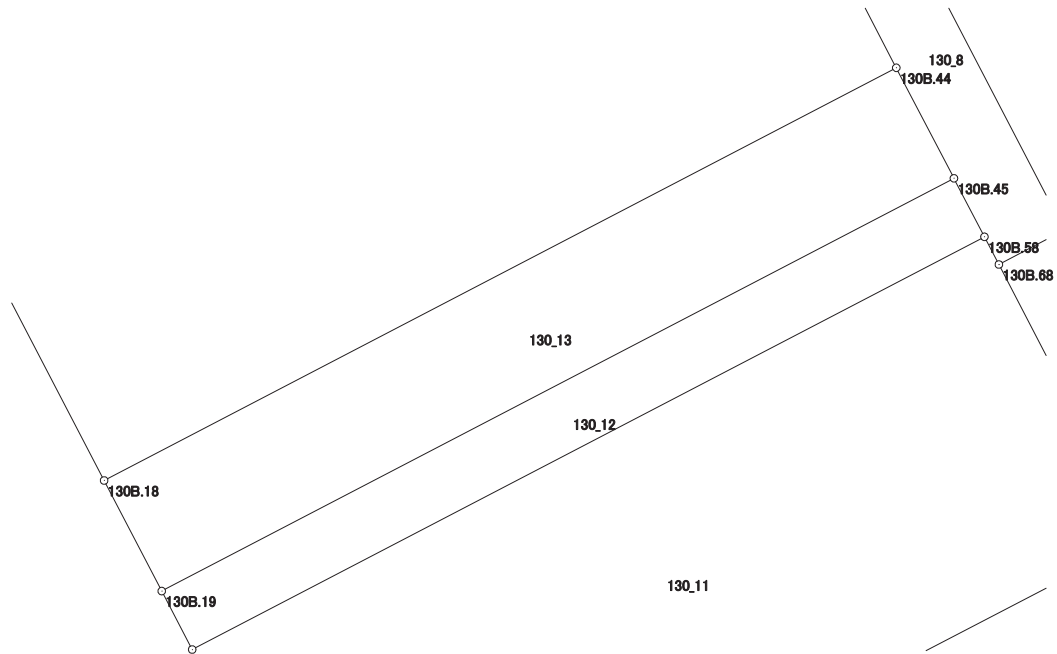
現場名：北部第三地区

地番名： 130_13

点名	Xn	Yn	距離	方向角	Yn+1-Yn-1	Xn × (Yn+1-Yn-1)
130B.18	47717.757	-69386.032	4.240	152° 29' 54"	-24.973	-1191655.545561
130B.19	47713.996	-69384.074	30.371	62° 28' 32"	28.891	1378505.058436
130B.45	47728.031	-69357.141	4.239	332° 27' 42"	24.973	1191912.118163
130B.44	47731.790	-69359.101	30.368	242° 28' 38"	-28.891	-1379019.144890

倍面積合計	-257.513852
1/2	128.7569260

合計面積	128.7569260
------	-------------



画地出来形面積計算書

世界測地系

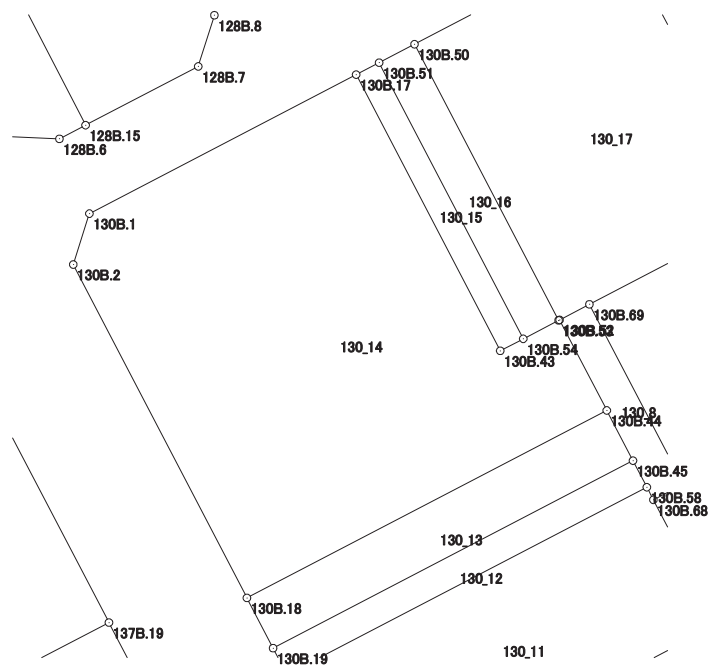
現場名：北部第三地区

地番名： 130_14

点名	Xn	Yn	距離	方向角	Yn+1-Yn-1	Xn × (Yn+1-Yn-1)
130B. 1	47746. 523	-69397. 822	3. 996	197° 33' 03"	-21. 169	-1010746. 145387
130B. 2	47742. 713	-69399. 027	28. 137	152° 29' 36"	11. 790	562886. 586270
130B. 18	47717. 757	-69386. 032	30. 368	62° 28' 38"	39. 926	1905179. 165982
130B. 44	47731. 790	-69359. 101	7. 644	332° 28' 10"	23. 398	1116828. 422420
130B. 52	47738. 568	-69362. 634	0. 083	242° 49' 08"	-3. 607	-172193. 014776
130B. 53	47738. 530	-69362. 708	2. 982	242° 28' 53"	-2. 719	-129801. 063070
130B. 54	47737. 152	-69365. 353	1. 940	242° 29' 50"	-4. 366	-208420. 405632
130B. 43	47736. 256	-69367. 074	23. 315	332° 26' 57"	-12. 505	-596941. 881280
130B. 17	47756. 927	-69377. 858	22. 512	242° 28' 27"	-30. 748	-1468429. 991396

倍面積合計	-1638. 326869
1/2	819. 1634345

合計面積	819. 1634345
------	--------------



画地出来形面積計算書

世界測地系

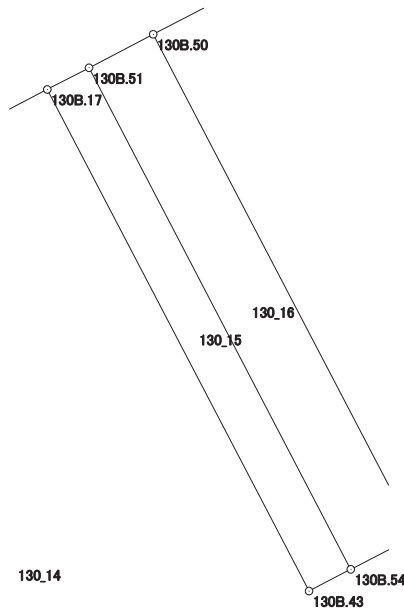
現場名：北部第三地区

地番名： 130_15

点名	Xn	Yn	距離	方向角	Yn+1-Yn-1	Xn × (Yn+1-Yn-1)
130B.17	47756.927	-69377.858	23.315	152° 26' 57"	9.065	432916.543255
130B.43	47736.256	-69367.074	1.940	62° 29' 50"	12.505	596941.881280
130B.54	47737.152	-69365.353	23.315	332° 26' 37"	-9.065	-432737.282880
130B.51	47757.822	-69376.139	1.938	242° 29' 46"	-12.505	-597211.564110

倍面積合計	-90.422455
1/2	45.2112275

合計面積	45.2112275
------	------------



画地出来形面積計算書

世界測地系

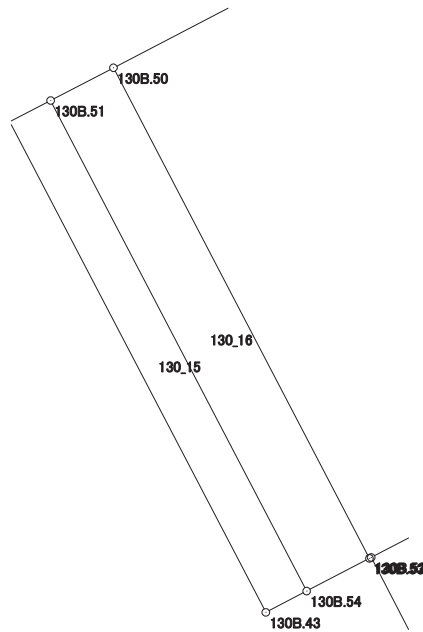
現場名：北部第三地区

地番名： 130_16

点名	Xn	Yn	距離	方向角	Yn+1-Yn-1	Xn × (Yn+1-Yn-1)
130B.51	47757.822	-69376.139	23.315	152° 26' 37"	8.140	388748.671080
130B.54	47737.152	-69365.353	2.982	62° 28' 53"	13.431	641157.688512
130B.53	47738.530	-69362.708	23.315	332° 26' 49"	-8.140	-388591.634200
130B.50	47759.201	-69373.493	2.984	242° 28' 23"	-13.431	-641453.828631

倍面積合計	-139.103239
1/2	69.5516195

合計面積	69.5516195
------	------------



画地出来形面積計算書

世界測地系

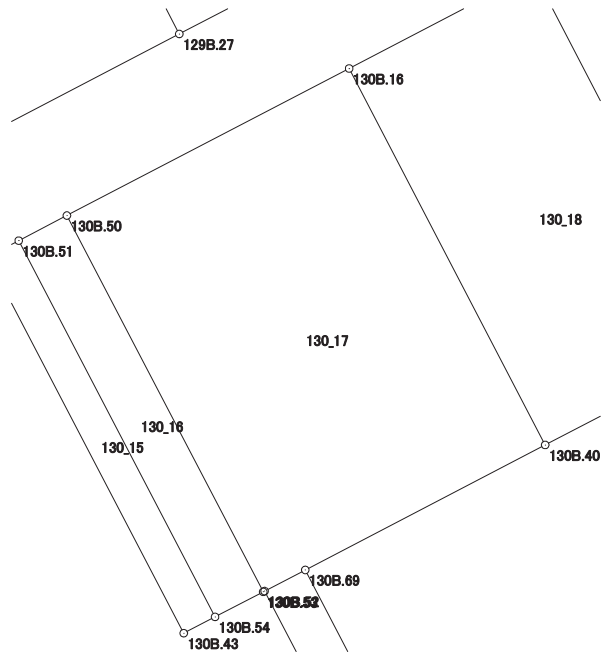
現場名：北部第三地区

地番名： 130_17

点名	Xn	Yn	距離	方向角	Yn+1-Yn-1	Xn × (Yn+1-Yn-1)
130B. 50	47759. 201	-69373. 493	23. 315	152° 26' 49"	-4. 719	-225375. 669519
130B. 53	47738. 530	-69362. 708	0. 083	62° 49' 08"	10. 859	518392. 697270
130B. 52	47738. 568	-69362. 634	2. 518	62° 28' 06"	2. 307	110132. 876376
130B. 69	47739. 732	-69360. 401	14. 863	62° 28' 53"	15. 414	735860. 229048
130B. 40	47746. 599	-69347. 220	23. 316	332° 29' 31"	2. 412	115164. 796788
130B. 16	47767. 279	-69357. 989	17. 482	242° 28' 45"	-26. 273	-1254989. 721167

倍面積合計	-814. 791204
1/2	407. 3956020

合計面積	407. 3956020
------	--------------



画地出来形面積計算書

世界測地系

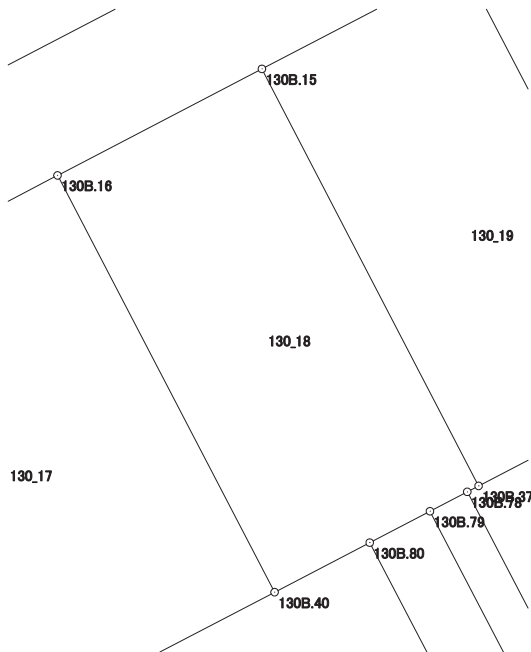
現場名：北部第三地区

地番名： 130_18

点名	Xn	Yn	距離	方向角	Yn+1-Yn-1	Xn × (Yn+1-Yn-1)
130B.16	47767.279	-69357.989	23.316	152° 29' 31"	0.628	29997.851212
130B.40	47746.599	-69347.220	5.322	62° 28' 54"	15.489	739547.071911
130B.80	47749.058	-69342.500	3.370	62° 29' 04"	7.709	368097.488122
130B.79	47750.615	-69339.511	2.085	62° 27' 51"	4.838	231017.475370
130B.78	47751.579	-69337.662	0.634	62° 27' 53"	2.411	115129.056969
130B.37	47751.872	-69337.100	23.316	332° 33' 01"	-10.186	-486400.568192
130B.15	47772.563	-69347.848	11.435	242° 28' 41"	-20.889	-997921.068507

倍面積合計	-532.693115
1/2	266.3465575

合計面積	266.3465575
------	-------------



画地出来形面積計算書

世界測地系

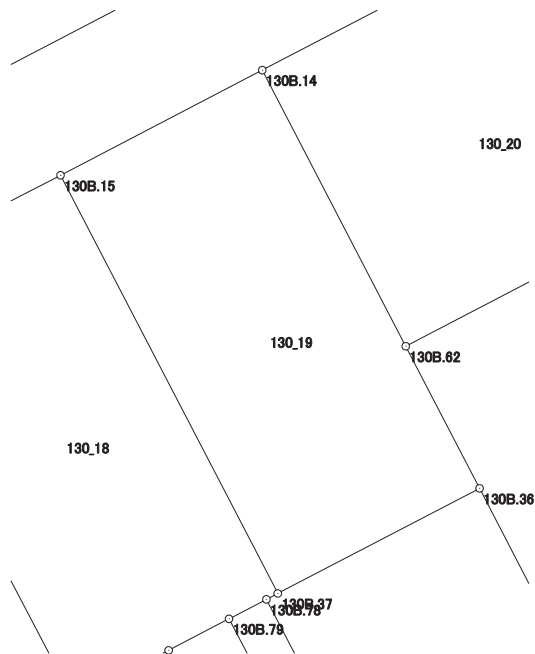
現場名：北部第三地区

地番名： 130_19

点名	Xn	Yn	距離	方向角	Yn+1-Yn-1	Xn × (Yn+1-Yn-1)
130B.15	47772.563	-69347.848	23.316	152° 33' 01"	0.767	36641.555821
130B.37	47751.872	-69337.100	11.255	62° 29' 00"	20.730	989896.306560
130B.36	47757.072	-69327.118	7.923	332° 33' 07"	6.330	302302.265760
130B.62	47764.103	-69330.770	15.394	332° 32' 46"	-10.749	-513416.343147
130B.14	47777.763	-69337.867	11.254	242° 28' 51"	-17.078	-815948.636514

倍面積合計	-524.851520
1/2	262.4257600

合計面積	262.4257600
------	-------------



画地出来形面積計算書

世界測地系

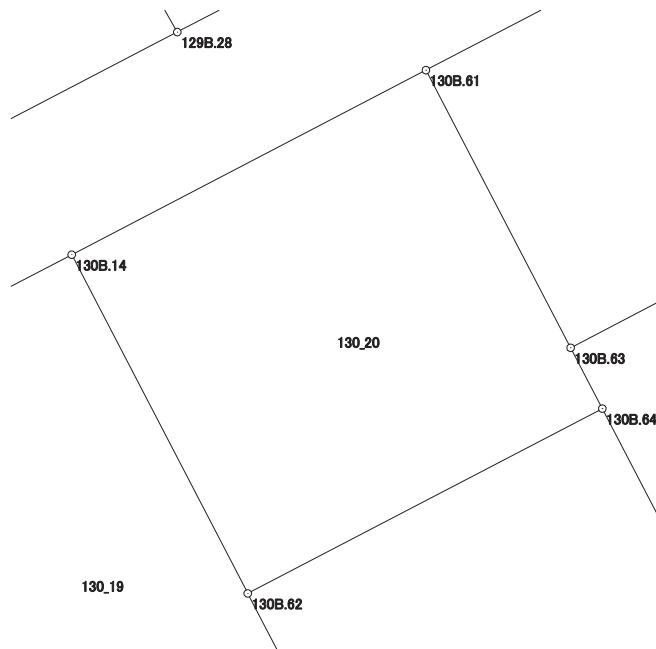
現場名：北部第三地区

地番名： 130_20

点名	Xn	Yn	距離	方向角	Yn+1-Yn-1	Xn × (Yn+1-Yn-1)
130B.14	47777.763	-69337.867	15.394	152° 32' 46"	-7.182	-343139.893866
130B.62	47764.103	-69330.770	16.121	62° 28' 01"	21.392	1021769.691376
130B.64	47771.555	-69316.475	2.766	332° 27' 44"	13.016	621794.559880
130B.63	47774.008	-69317.754	12.625	332° 28' 37"	-7.113	-339816.518904
130B.61	47785.204	-69323.588	16.102	242° 28' 31"	-20.113	-961103.808052

倍面積合計	-495.969566
1/2	247.9847830

合計面積	247.9847830
------	-------------



画地出来形面積計算書

世界測地系

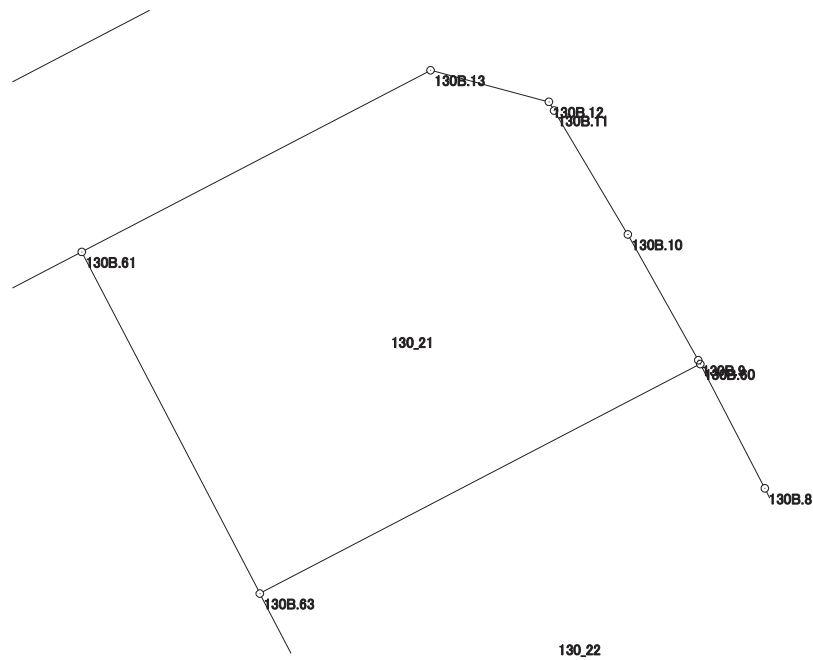
現場名：北部第三地区

地番名： 130_21

点名	Xn	Yn	距離	方向角	Yn+1-Yn-1	Xn × (Yn+1-Yn-1)
130B. 9	47781.655	-69303.389	4.724	330° 45' 55"	-2.374	-113433.648970
130B. 10	47785.777	-69305.696	4.725	329° 14' 02"	-4.724	-225740.010548
130B. 11	47789.837	-69308.113	0.333	329° 16' 21"	-2.587	-123632.308319
130B. 12	47790.123	-69308.283	4.013	284° 55' 46"	-4.048	-193454.417904
130B. 13	47791.157	-69312.161	12.885	242° 28' 56"	-15.305	-731443.657885
130B. 61	47785.204	-69323.588	12.625	152° 28' 37"	-5.593	-267262.645972
130B. 63	47774.008	-69317.754	16.274	62° 28' 39"	20.266	968188.046128
130B. 60	47781.528	-69303.322	0.144	332° 11' 09"	14.365	686381.649720

倍面積合計	-396.993750
1/2	198.4968750

合計面積	198.4968750
------	-------------



画地出来形面積計算書

世界測地系

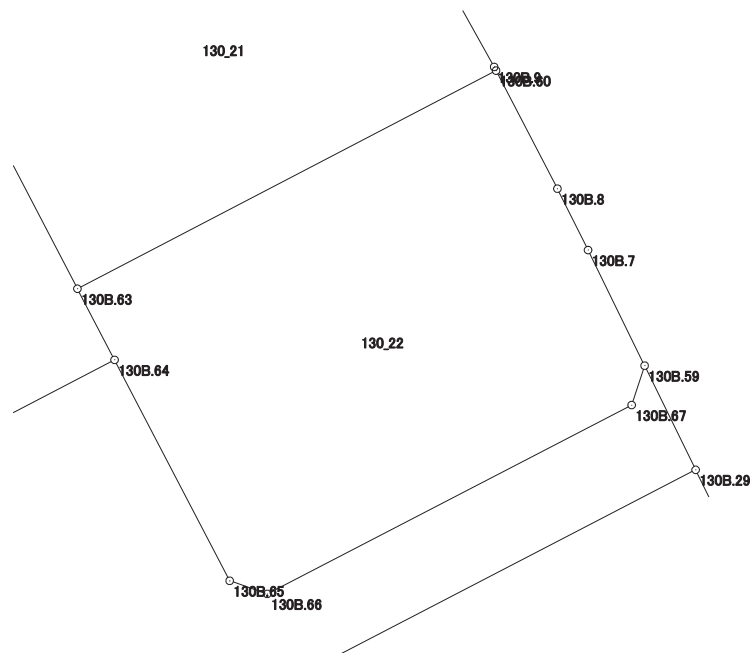
現場名：北部第三地区

地番名： 130_22

点名	Xn	Yn	距離	方向角	Yn+1-Yn-1	Xn × (Yn+1-Yn-1)
130B.63	47774.008	-69317.754	2.766	152° 27' 44"	-13.153	-628371.527224
130B.64	47771.555	-69316.475	8.589	152° 28' 38"	5.248	250705.120640
130B.65	47763.938	-69312.506	1.375	109° 14' 20"	5.267	251572.661446
130B.66	47763.485	-69311.208	14.147	62° 35' 34"	13.857	661858.611645
130B.67	47769.997	-69298.649	1.431	18° 14' 42"	13.007	621344.350979
130B.59	47771.356	-69298.201	4.437	333° 55' 54"	-1.502	-71752.576712
130B.7	47775.342	-69300.151	2.364	333° 26' 45"	-3.007	-143660.453394
130B.8	47777.457	-69301.208	4.587	332° 33' 29"	-3.171	-151502.316147
130B.60	47781.528	-69303.322	16.274	242° 28' 39"	-16.546	-790593.162288

倍面積合計	-399.291055
1/2	199.6455275

合計面積	199.6455275
------	-------------



画地出来形面積計算書

世界測地系

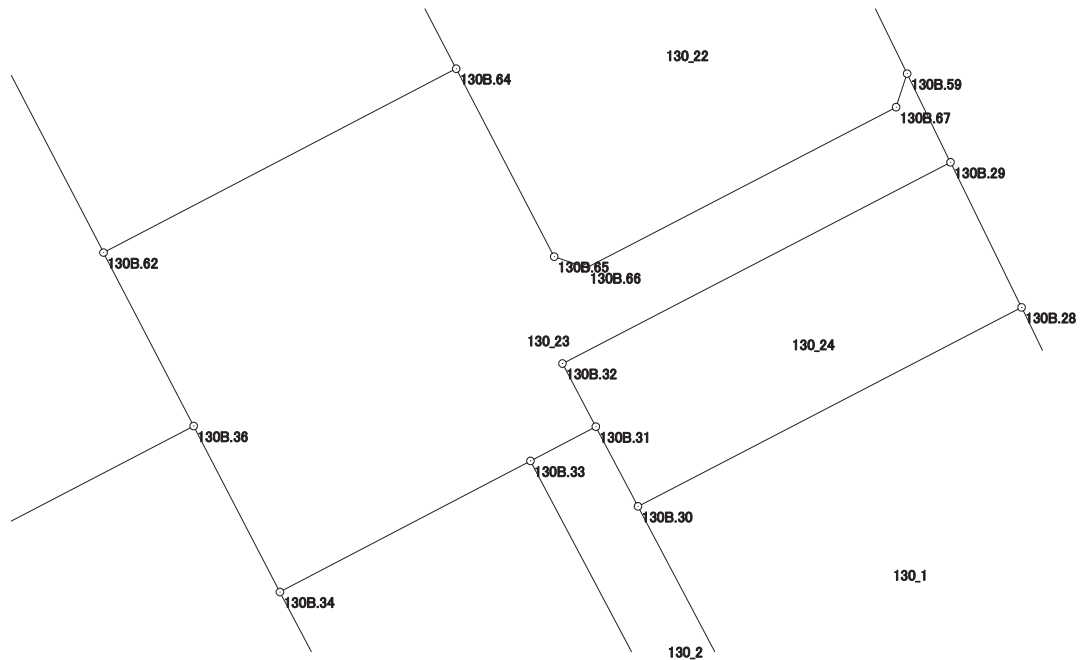
現場名：北部第三地区

地番名： 130_23

点名	Xn	Yn	距離	方向角	Yn+1-Yn-1	Xn × (Yn+1-Yn-1)
130B.34	47750.343	-69323.622	11.460	62° 22' 06"	13.649	651744.431607
130B.33	47755.658	-69313.469	2.991	62° 21' 20"	12.803	611415.689374
130B.31	47757.046	-69310.819	2.895	332° 08' 01"	1.297	61940.888662
130B.32	47759.605	-69312.172	17.719	62° 34' 59"	14.376	686592.081480
130B.29	47767.764	-69296.443	3.999	333° 55' 19"	13.971	667363.430844
130B.59	47771.356	-69298.201	1.431	198° 14' 42"	-2.206	-105383.611336
130B.67	47769.997	-69298.649	14.147	242° 35' 34"	-13.007	-621344.350979
130B.66	47763.485	-69311.208	1.375	289° 14' 20"	-13.857	-661858.611645
130B.65	47763.938	-69312.506	8.589	332° 28' 38"	-5.267	-251572.661446
130B.64	47771.555	-69316.475	16.121	242° 28' 01"	-18.264	-872499.680520
130B.62	47764.103	-69330.770	7.923	152° 33' 07"	-10.643	-508353.348229
130B.36	47757.072	-69327.118	7.583	152° 32' 46"	7.148	341367.550656

倍面積合計	-588.191532
1/2	294.0957660

合計面積	294.0957660
------	-------------



画地出来形面積計算書

世界測地系

現場名：北部第三地区

地番名： 130_24

点名	Xn	Yn	距離	方向角	Yn+1-Yn-1	Xn × (Yn+1-Yn-1)
130B.32	47759.605	-69312.172	2.895	152° 08' 01"	-14.376	-686592.081480
130B.31	47757.046	-69310.819	3.653	152° 07' 23"	3.061	146184.317806
130B.30	47753.817	-69309.111	17.513	62° 34' 50"	17.254	823944.358518
130B.28	47761.882	-69293.565	6.548	333° 55' 41"	12.668	605047.521176
130B.29	47767.764	-69296.443	17.719	242° 34' 59"	-18.607	-888814.784748

倍面積合計	-230.668728
1/2	115.3343640

合計面積	115.3343640
------	-------------

