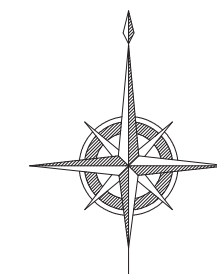


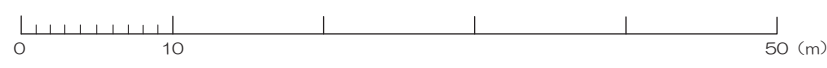
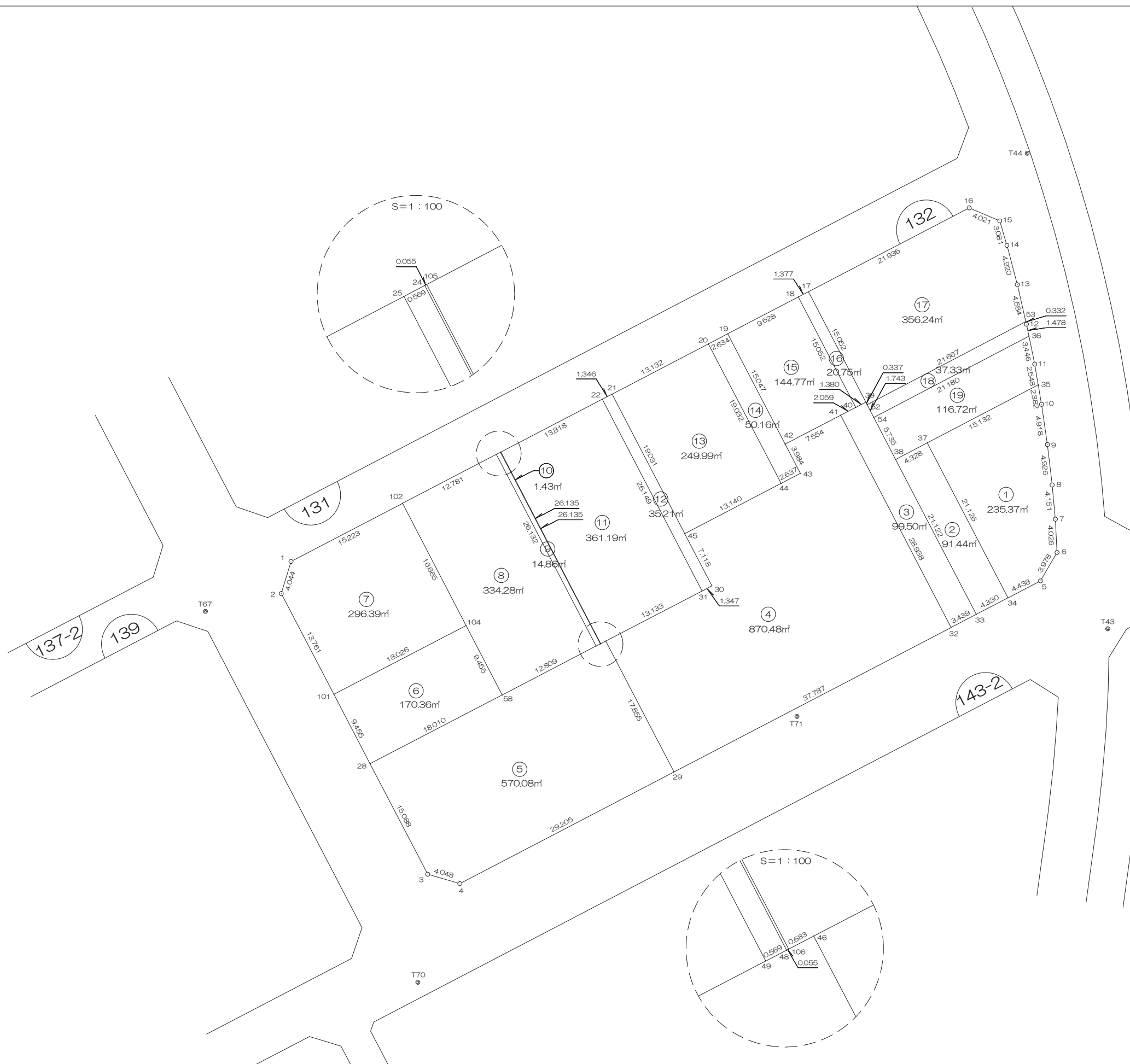
北部第三地区 画地出来形確認測量原図

〈132街区〉

平成二十四年三月



S=1:500



前橋市

# 画地出来形面積計算書

世界測地系

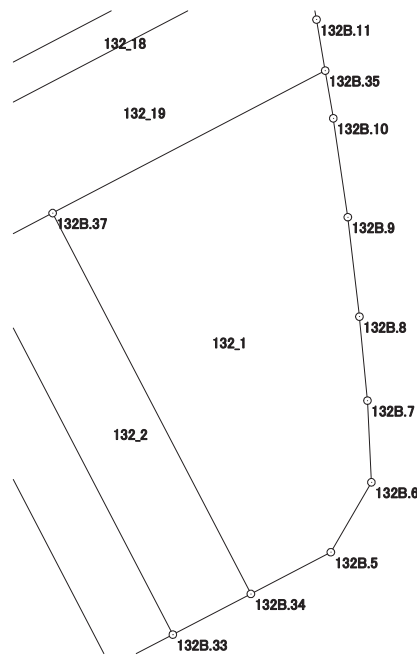
現場名：北部第三地区

地番名： 132\_1

点名	Xn	Yn	距離	方向角	Yn+1-Yn-1	Xn × (Yn+1-Yn-1)
132B. 37	47661.524	-69269.109	21.126	152° 30' 34"	-3.658	-174345.854792
132B. 34	47642.783	-69259.357	4.438	62° 27' 33"	13.687	652086.770921
132B. 5	47644.835	-69255.422	3.978	30° 08' 10"	5.932	282629.161220
132B. 6	47648.275	-69253.425	4.026	357° 13' 25"	1.802	85862.191550
132B. 7	47652.296	-69253.620	4.151	354° 32' 22"	-0.590	-28114.854640
132B. 8	47656.428	-69254.015	4.926	353° 19' 56"	-0.967	-46083.765876
132B. 9	47661.321	-69254.587	4.918	351° 39' 50"	-1.285	-61244.797485
132B. 10	47666.187	-69255.300	2.382	350° 21' 21"	-1.112	-53004.799944
132B. 35	47668.535	-69255.699	15.132	242° 23' 55"	-13.809	-658254.799815

倍面積合計	-470.748861
1/2	235.3744305

合計面積	235.3744305
------	-------------



# 画地出来形面積計算書

世界測地系

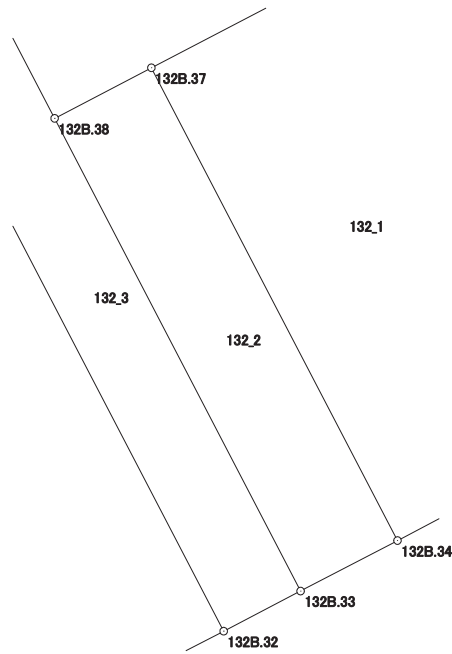
現場名：北部第三地区

地番名： 132\_2

点名	Xn	Yn	距離	方向角	Yn+1-Yn-1	Xn × (Yn+1-Yn-1)
132B. 38	47659. 519	-69272. 945	21. 122	152° 30' 47"	5. 913	281810. 735847
132B. 33	47640. 781	-69263. 196	4. 330	62° 27' 30"	13. 588	647342. 932228
132B. 34	47642. 783	-69259. 357	21. 126	332° 30' 34"	-5. 913	-281711. 775879
132B. 37	47661. 524	-69269. 109	4. 328	242° 24' 17"	-13. 588	-647624. 788112

倍面積合計	-182. 895916
1/2	91. 4479580

合計面積	91. 4479580
------	-------------



# 画地出来形面積計算書

世界測地系

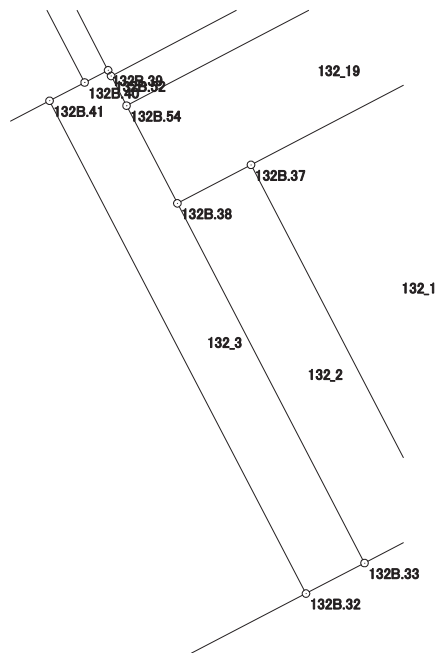
現場名：北部第三地区

地番名： 132\_3

点名	Xn	Yn	距離	方向角	Yn+1-Yn-1	Xn × (Yn+1-Yn-1)
132B.41	47664.863	-69279.601	28.938	152° 30' 51"	11.530	549575.870390
132B.32	47639.191	-69266.245	3.439	62° 27' 31"	16.405	781520.928355
132B.33	47640.781	-69263.196	21.122	332° 30' 47"	-6.700	-319193.232700
132B.38	47659.519	-69272.945	5.735	332° 30' 52"	-12.396	-590787.397524
132B.54	47664.607	-69275.592	1.743	332° 31' 24"	-3.451	-164490.558757
132B.52	47666.153	-69276.396	0.337	332° 35' 53"	-0.959	-45711.840727
132B.39	47666.452	-69276.551	1.380	242° 28' 11"	-1.379	-65732.037308
132B.40	47665.814	-69277.775	2.059	242° 29' 20"	-3.050	-145380.732700

倍面積合計	-199.000971
1/2	99.5004855

合計面積	99.5004855
------	------------



# 画地出来形面積計算書

世界測地系

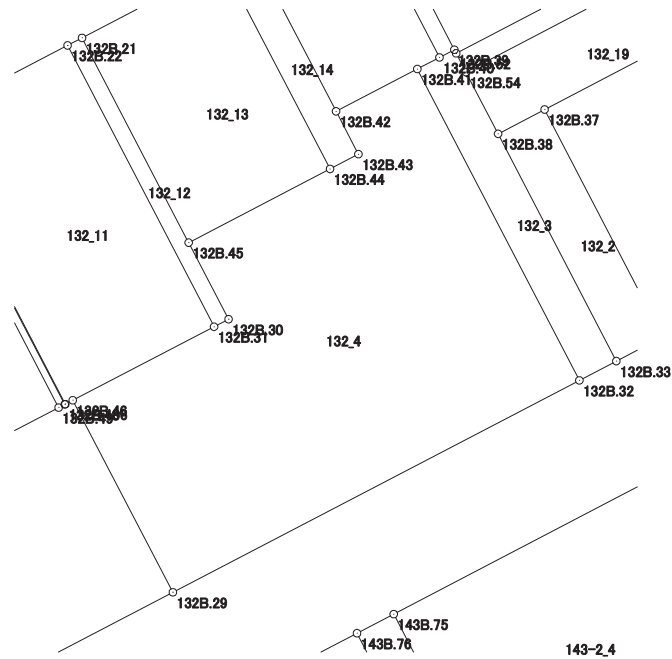
現場名：北部第三地区

地番名： 132\_4

点名	Xn	Yn	距離	方向角	Yn+1-Yn-1	Xn × (Yn+1-Yn-1)
132B.42	47661.373	-69286.300	3.984	152° 27' 50"	-4.857	-231491.288661
132B.43	47657.840	-69284.458	2.637	242° 27' 47"	-0.496	-23638.288640
132B.44	47656.621	-69286.796	13.140	242° 28' 04"	-13.990	-666716.127790
132B.45	47650.547	-69298.448	7.118	152° 29' 56"	-8.365	-398596.825655
132B.30	47644.233	-69295.161	1.347	242° 30' 11"	2.092	99671.735436
132B.31	47643.611	-69296.356	13.133	242° 31' 11"	-12.846	-612029.826906
132B.46	47637.551	-69308.007	17.855	152° 27' 17"	-3.394	-161681.848094
132B.29	47621.720	-69299.750	37.787	62° 27' 38"	41.762	1988778.270640
132B.32	47639.191	-69266.245	28.938	332° 30' 51"	20.149	959882.059459
132B.41	47664.863	-69279.601	7.554	242° 28' 54"	-20.055	-955918.827465

倍面積合計	-1740.967676
1/2	870.4838380

合計面積	870.4838380
------	-------------



# 画地出来形面積計算書

世界測地系

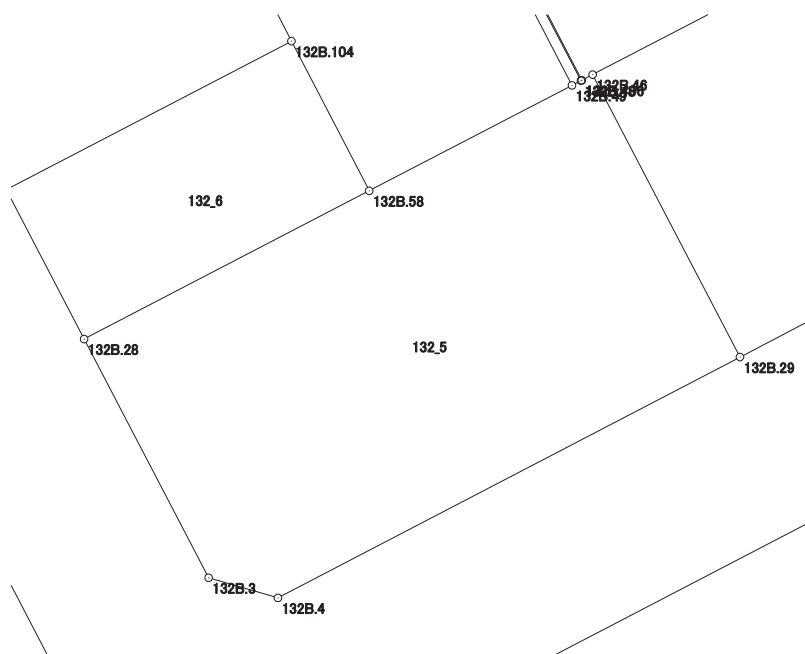
現場名：北部第三地区

地番名： 132\_5

点名	Xn	Yn	距離	方向角	Yn+1-Yn-1	Xn × (Yn+1-Yn-1)
132B. 28	47622. 727	-69336. 509	15. 088	152° 27' 24"	-9. 001	-428652. 165727
132B. 3	47609. 349	-69329. 532	4. 048	106° 14' 27"	10. 863	517180. 358187
132B. 4	47608. 217	-69325. 646	29. 205	62° 27' 40"	29. 782	1417867. 918694
132B. 29	47621. 720	-69299. 750	17. 855	332° 27' 17"	17. 639	839999. 519080
132B. 46	47637. 551	-69308. 007	0. 683	242° 32' 04"	-8. 863	-422211. 614513
132B. 106	47637. 236	-69308. 613	0. 055	242° 58' 09"	-0. 655	-31202. 389580
132B. 48	47637. 211	-69308. 662	0. 569	242° 34' 45"	-0. 554	-26391. 014894
132B. 49	47636. 949	-69309. 167	12. 809	242° 31' 07"	-11. 869	-565402. 947681
132B. 58	47631. 038	-69320. 531	18. 010	242° 31' 07"	-27. 342	-1302327. 840996

倍面積合計	-1140. 177430
1/2	570. 0887150

合計面積	570. 0887150
------	--------------



# 画地出来形面積計算書

世界測地系

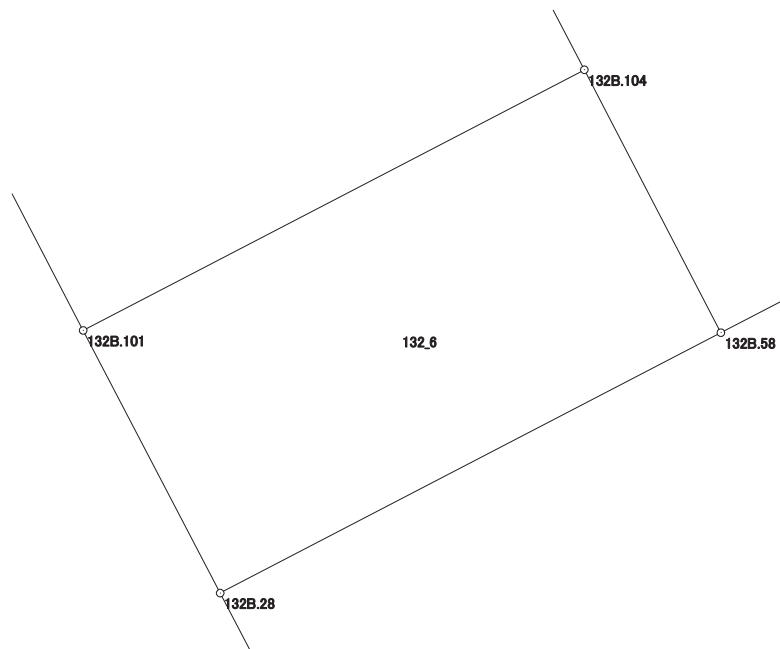
現場名：北部第三地区

地番名： 132\_6

点名	Xn	Yn	距離	方向角	Yn+1-Yn-1	Xn × (Yn+1-Yn-1)
132B.58	47631.038	-69320.531	9.455	332° 33' 15"	11.620	553472.661560
132B.104	47639.429	-69324.889	18.026	242° 31' 00"	-20.350	-969462.380150
132B.101	47631.110	-69340.881	9.455	152° 27' 24"	-11.620	-553473.498200
132B.28	47622.727	-69336.509	18.010	62° 31' 07"	20.350	969122.494450

倍面積合計	-340.722340
1/2	170.3611700

合計面積	170.3611700
------	-------------



# 画地出来形面積計算書

世界測地系

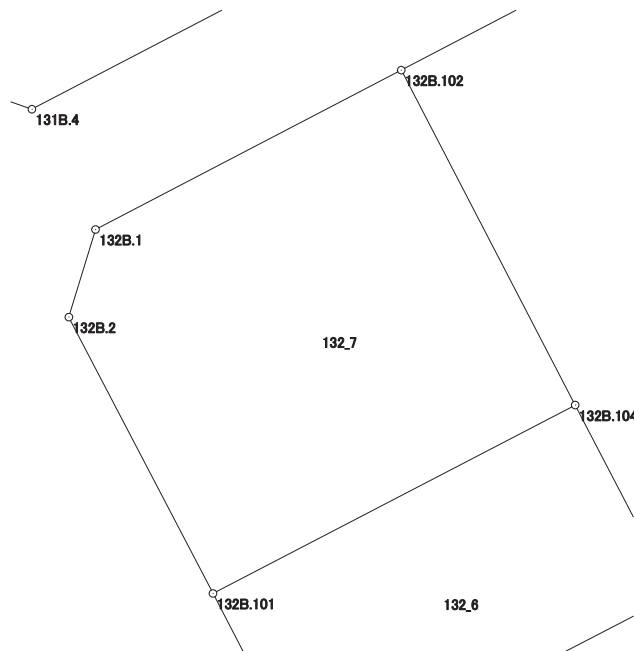
現場名：北部第三地区

地番名： 132\_7

点名	Xn	Yn	距離	方向角	Yn+1-Yn-1	Xn × (Yn+1-Yn-1)
132B.102	47654.218	-69332.570	15.223	242° 27' 43"	-21.179	-1009268.683022
132B.1	47647.180	-69346.068	4.044	196° 54' 25"	-14.674	-699174.719320
132B.2	47643.311	-69347.244	13.761	152° 27' 26"	5.187	247125.854157
132B.101	47631.110	-69340.881	18.026	62° 31' 00"	22.355	1064793.464050
132B.104	47639.429	-69324.889	16.665	332° 33' 14"	8.311	395931.294419

倍面積合計	-592.789716
1/2	296.3948580

合計面積	296.3948580
------	-------------





# 画地出来形面積計算書

世界測地系

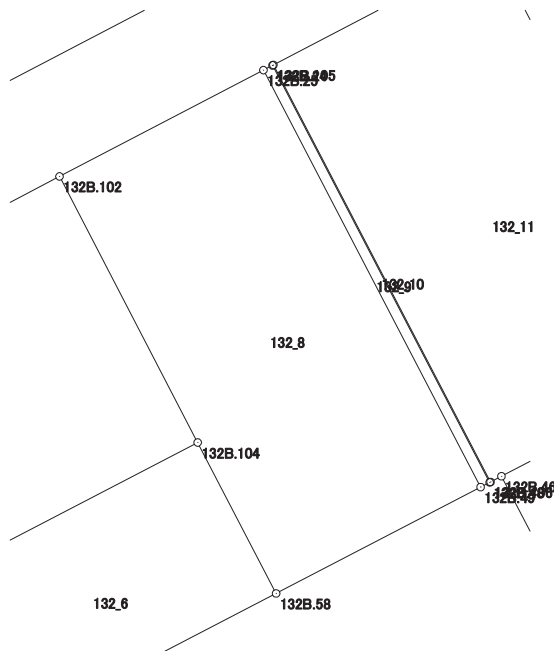
現場名：北部第三地区

地番名： 132\_8

点名	Xn	Yn	距離	方向角	Yn+1-Yn-1	Xn × (Yn+1-Yn-1)
132B. 25	47660. 127	-69321. 237	12. 781	242° 27' 45"	-23. 403	-1115389. 952181
132B. 102	47654. 218	-69332. 570	16. 665	152° 33' 14"	-3. 652	-174033. 204136
132B. 104	47639. 429	-69324. 889	9. 455	152° 33' 15"	12. 039	573531. 085731
132B. 58	47631. 038	-69320. 531	12. 809	62° 31' 07"	15. 722	748855. 179436
132B. 49	47636. 949	-69309. 167	26. 132	332° 29' 30"	-0. 706	-33631. 685994

倍面積合計	-668. 577144
1/2	334. 2885720

合計面積	334. 2885720
------	--------------



# 画地出来形面積計算書

世界測地系

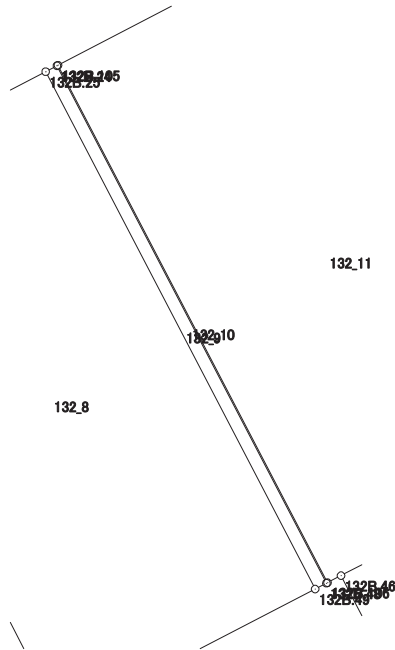
現場名：北部第三地区

地番名： 132\_9

点名	Xn	Yn	距離	方向角	Yn+1-Yn-1	Xn × (Yn+1-Yn-1)
132B. 25	47660.127	-69321.237	26.132	152° 29' 30"	11.566	551237.028882
132B. 49	47636.949	-69309.167	0.569	62° 34' 45"	12.575	599034.633675
132B. 48	47637.211	-69308.662	26.135	332° 29' 30"	-11.566	-550971.982426
132B. 24	47660.391	-69320.733	0.569	242° 21' 14"	-12.575	-599329.416825

倍面積合計	-29.736694
1/2	14.8683470

合計面積	14.8683470
------	------------



# 画地出来形面積計算書

世界測地系

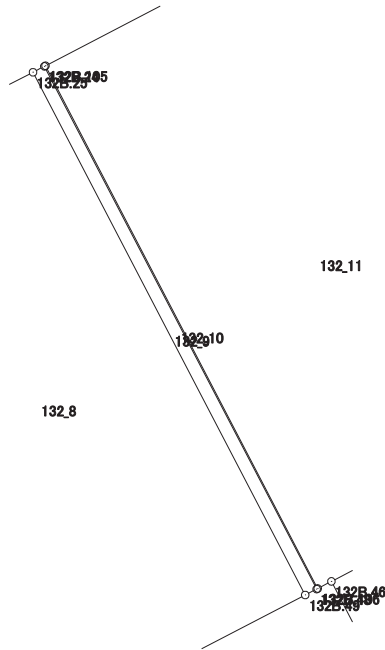
現場名：北部第三地区

地番名： 132\_10

点名	Xn	Yn	距離	方向角	Yn+1-Yn-1	Xn × (Yn+1-Yn-1)
132B.105	47660.416	-69320.684	0.055	242° 58' 09"	-12.120	-577644.241920
132B.24	47660.391	-69320.733	26.135	152° 29' 30"	12.022	572973.220602
132B.48	47637.211	-69308.662	0.055	62° 58' 09"	12.120	577362.997320
132B.106	47637.236	-69308.613	26.135	332° 29' 30"	-12.022	-572694.851192

倍面積合計	-2.875190
1/2	1.4375950

合計面積	1.4375950
------	-----------



# 画地出来形面積計算書

世界測地系

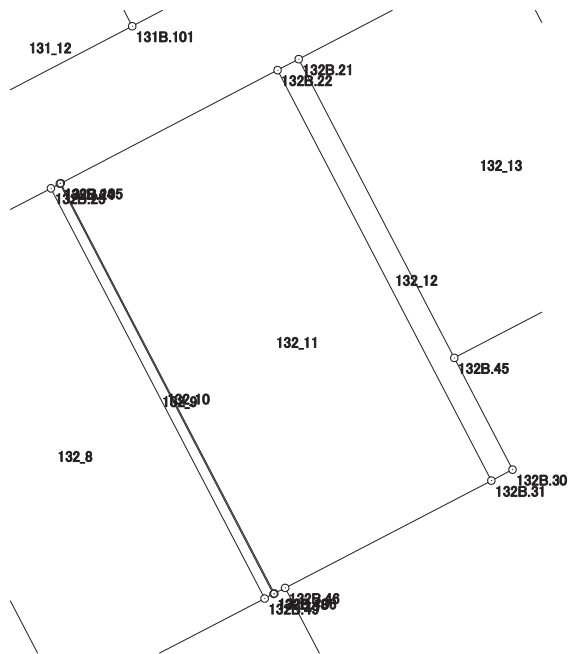
現場名：北部第三地区

地番名： 132\_11

点名	Xn	Yn	距離	方向角	Yn+1-Yn-1	Xn × (Yn+1-Yn-1)
132B. 22	47666. 805	-69308. 432	13. 818	242° 27' 34"	-24. 328	-1159638. 032040
132B. 105	47660. 416	-69320. 684	26. 135	152° 29' 30"	-0. 181	-8626. 535296
132B. 106	47637. 236	-69308. 613	0. 683	62° 32' 04"	12. 677	603897. 240772
132B. 46	47637. 551	-69308. 007	13. 133	62° 31' 11"	12. 257	583893. 462607
132B. 31	47643. 611	-69296. 356	26. 149	332° 29' 46"	-0. 425	-20248. 534675

倍面積合計	-722. 398632
1/2	361. 1993160

合計面積	361. 1993160
------	--------------



# 画地出来形面積計算書

世界測地系

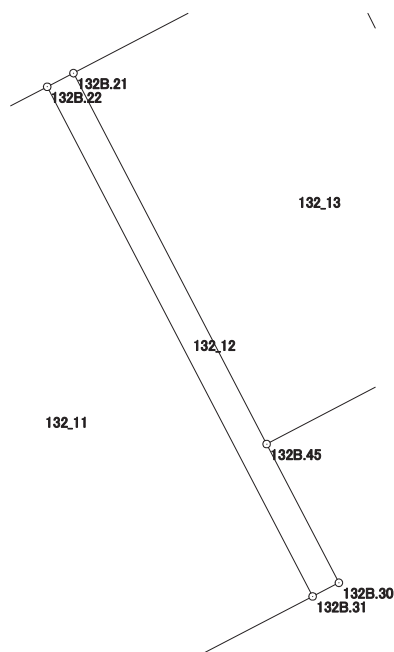
現場名：北部第三地区

地番名： 132\_12

点名	Xn	Yn	距離	方向角	Yn+1-Yn-1	Xn × (Yn+1-Yn-1)
132B. 22	47666. 805	-69308. 432	26. 149	152° 29' 46"	10. 882	518710. 172010
132B. 31	47643. 611	-69296. 356	1. 347	62° 30' 11"	13. 271	632278. 361581
132B. 30	47644. 233	-69295. 161	7. 118	332° 29' 56"	-2. 092	-99671. 735436
132B. 45	47650. 547	-69298. 448	19. 031	332° 29' 28"	-12. 077	-575475. 656119
132B. 21	47667. 426	-69307. 238	1. 346	242° 31' 16"	-9. 984	-475911. 581184

倍面積合計	-70. 439148
1/2	35. 2195740

合計面積	35. 2195740
------	-------------



# 画地出来形面積計算書

世界測地系

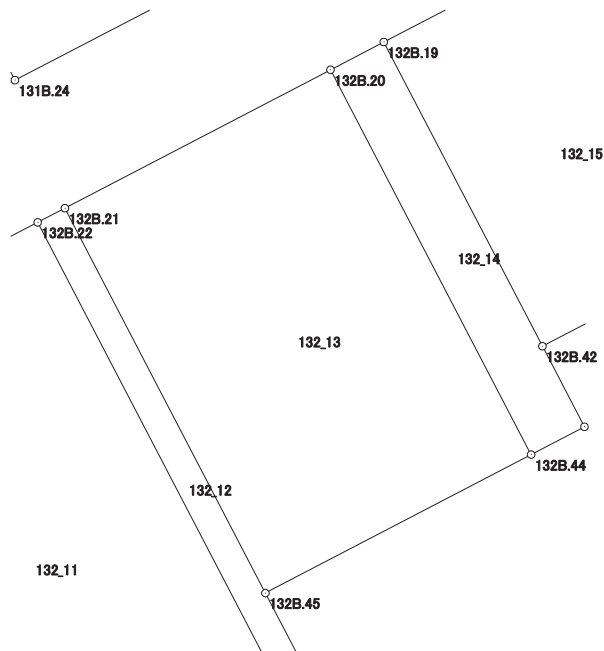
現場名：北部第三地区

地番名： 132\_13

点名	Xn	Yn	距離	方向角	Yn+1-Yn-1	Xn × (Yn+1-Yn-1)
132B. 21	47667. 426	-69307. 238	19. 031	152° 29' 28"	-2. 854	-136042. 833804
132B. 45	47650. 547	-69298. 448	13. 140	62° 28' 04"	20. 442	974072. 481774
132B. 44	47656. 621	-69286. 796	19. 032	332° 27' 56"	2. 854	136011. 996334
132B. 20	47673. 497	-69295. 594	13. 132	242° 27' 47"	-20. 442	-974541. 625674

倍面積合計	-499. 981370
1/2	249. 9906850

合計面積	249. 9906850
------	--------------



# 画地出来形面積計算書

世界測地系

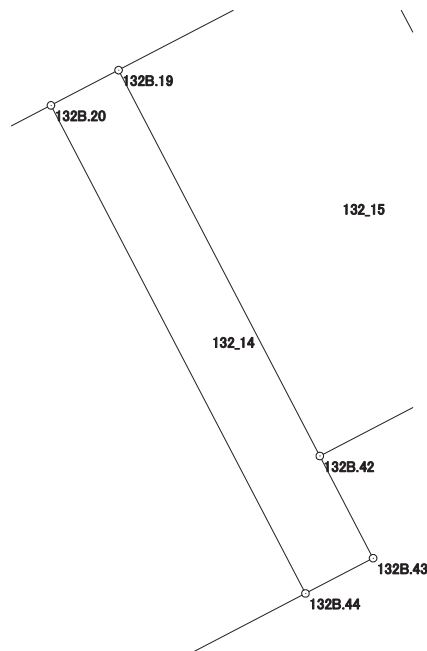
現場名：北部第三地区

地番名： 132\_14

点名	Xn	Yn	距離	方向角	Yn+1-Yn-1	Xn × (Yn+1-Yn-1)
132B. 20	47673. 497	-69295. 594	19. 032	152° 27' 56"	6. 462	308066. 137614
132B. 44	47656. 621	-69286. 796	2. 637	62° 27' 47"	11. 136	530704. 131456
132B. 43	47657. 840	-69284. 458	3. 984	332° 27' 50"	0. 496	23638. 288640
132B. 42	47661. 373	-69286. 300	15. 047	332° 27' 27"	-8. 800	-419420. 082400
132B. 19	47674. 715	-69293. 258	2. 634	242° 27' 44"	-9. 294	-443088. 801210

倍面積合計	-100. 325900
1/2	50. 1629500

合計面積	50. 1629500
------	-------------



# 画地出来形面積計算書

世界測地系

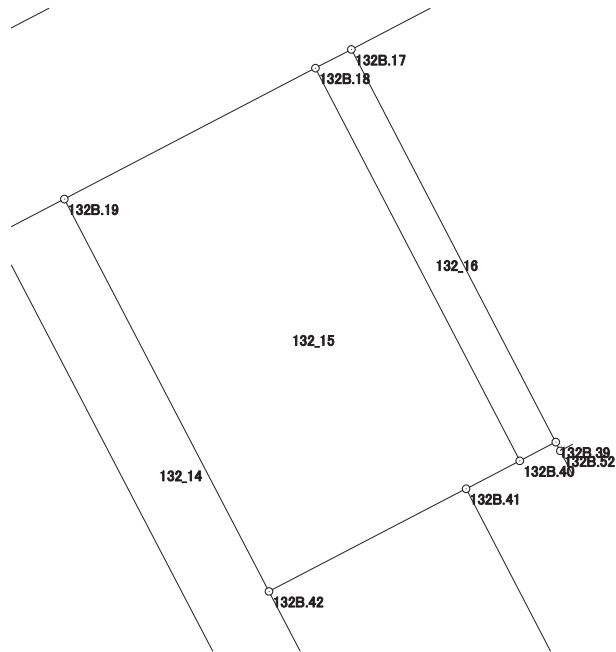
現場名：北部第三地区

地番名： 132\_15

点名	Xn	Yn	距離	方向角	Yn+1-Yn-1	Xn × (Yn+1-Yn-1)
132B.19	47674.715	-69293.258	15.047	152° 27' 27"	-1.579	-75278.374985
132B.42	47661.373	-69286.300	7.554	62° 28' 54"	13.657	650911.371061
132B.41	47664.863	-69279.601	2.059	62° 29' 20"	8.525	406342.957075
132B.40	47665.814	-69277.775	15.052	332° 31' 02"	-5.120	-244048.967680
132B.18	47679.167	-69284.721	9.628	242° 27' 30"	-15.483	-738216.542661

倍面積合計	-289.557190
1/2	144.7785950

合計面積	144.7785950
------	-------------





# 画地出来形面積計算書

世界測地系

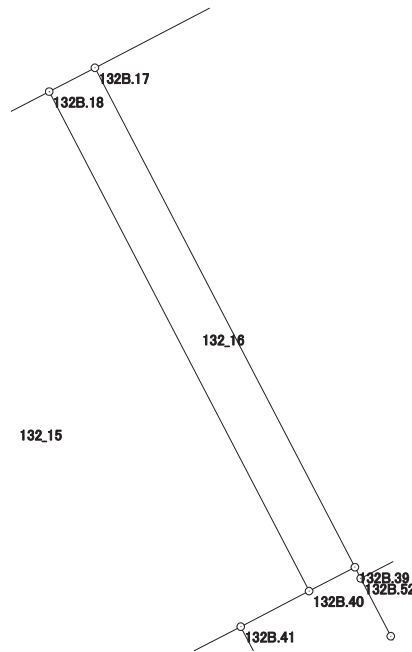
現場名：北部第三地区

地番名： 132\_16

点名	Xn	Yn	距離	方向角	Yn+1-Yn-1	Xn × (Yn+1-Yn-1)
132B.18	47679.167	-69284.721	15.052	152° 31' 02"	5.725	272963.231075
132B.40	47665.814	-69277.775	1.380	62° 28' 11"	8.170	389429.700380
132B.39	47666.452	-69276.551	15.052	332° 30' 20"	-5.725	-272890.437700
132B.17	47679.804	-69283.500	1.377	242° 26' 56"	-8.170	-389543.998680

倍面積合計	-41.504925
1/2	20.7524625

合計面積	20.7524625
------	------------





# 画地出来形面積計算書

世界測地系

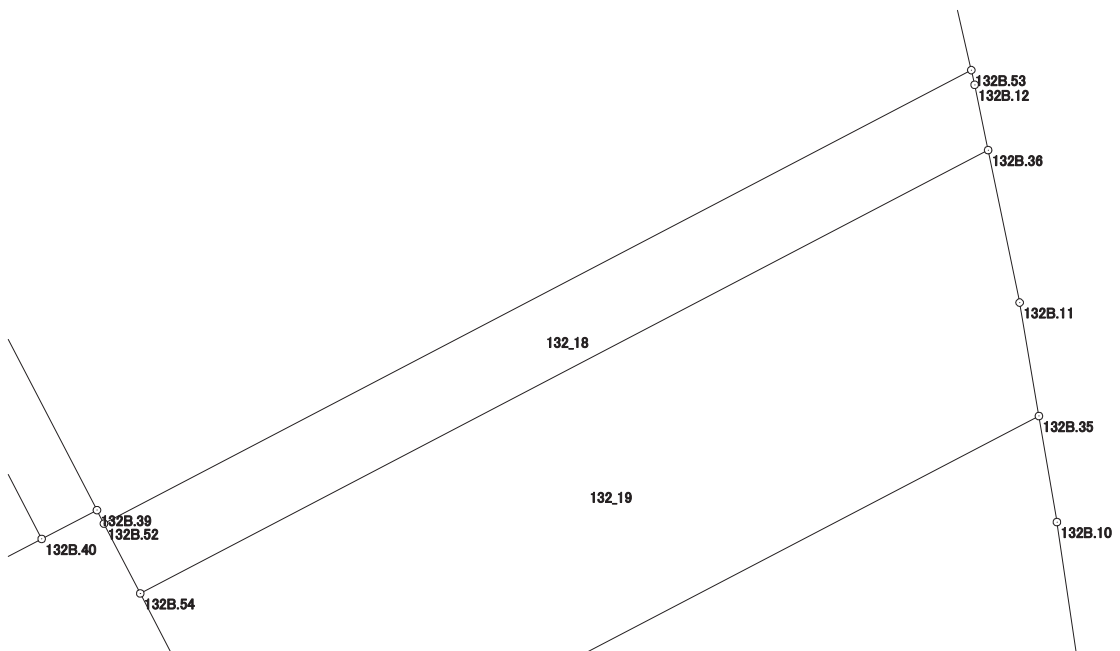
現場名：北部第三地区

地番名： 132\_18

点名	Xn	Yn	距離	方向角	Yn+1-Yn-1	Xn × (Yn+1-Yn-1)
132B.52	47666.153	-69276.396	1.743	152° 31' 24"	-18.396	-876866.550588
132B.54	47664.607	-69275.592	21.180	62° 23' 36"	19.573	932939.352811
132B.36	47674.422	-69256.823	1.478	348° 19' 30"	18.470	880546.574340
132B.12	47675.869	-69257.122	0.332	347° 08' 05"	-0.373	-17783.099137
132B.53	47676.193	-69257.196	21.667	242° 23' 39"	-19.274	-918910.943882

倍面積合計	-74.666456
1/2	37.3332280

合計面積	37.3332280
------	------------



# 画地出来形面積計算書

世界測地系

現場名：北部第三地区

地番名： 132\_19

点名	Xn	Yn	距離	方向角	Yn+1-Yn-1	Xn × (Yn+1-Yn-1)
132B. 54	47664. 607	-69275. 592	5. 735	152° 30' 52"	-16. 122	-768448. 794054
132B. 38	47659. 519	-69272. 945	4. 328	62° 24' 17"	6. 483	308976. 661677
132B. 37	47661. 524	-69269. 109	15. 132	62° 23' 55"	17. 246	821970. 642904
132B. 35	47668. 535	-69255. 699	2. 548	350° 21' 10"	12. 983	618880. 589905
132B. 11	47671. 047	-69256. 126	3. 446	348° 19' 53"	-1. 124	-53582. 256828
132B. 36	47674. 422	-69256. 823	21. 180	242° 23' 36"	-19. 466	-928030. 298652

倍面積合計	-233. 455048
1/2	116. 7275240

合計面積	116. 7275240
------	--------------

