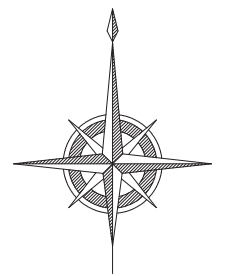


北部第三地区 画地出来形確認測量原図

〈133街区〉-1

平成二十四年三月



S=1:500

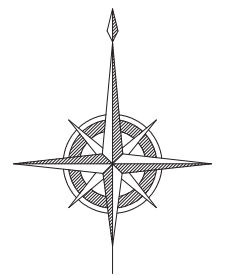


前橋市

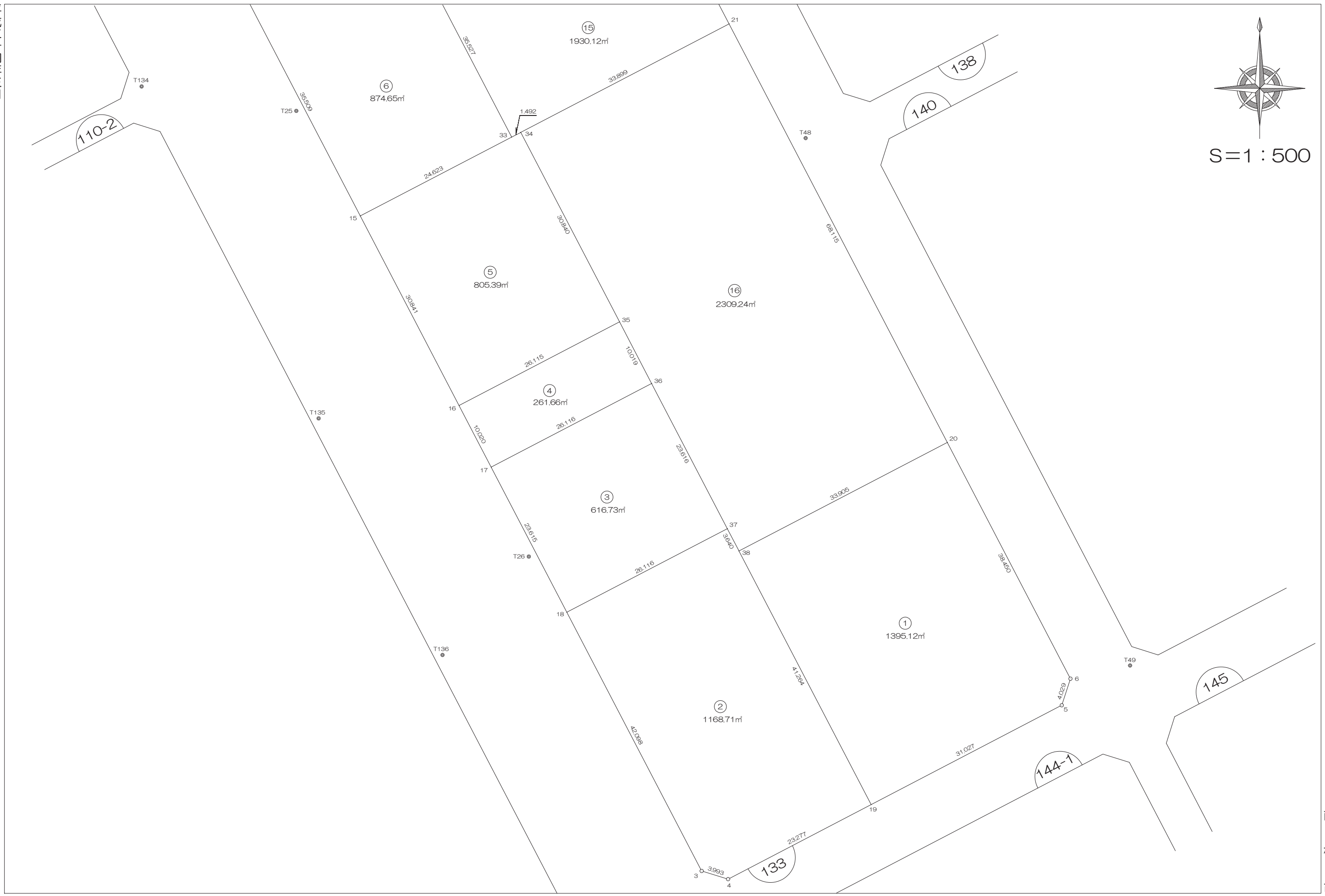
北部第三地区 画地出来形確認測量原図

〈133街区〉-2

平成二十四年三月



S=1:500



前橋市

画地出来形面積計算書

世界測地系

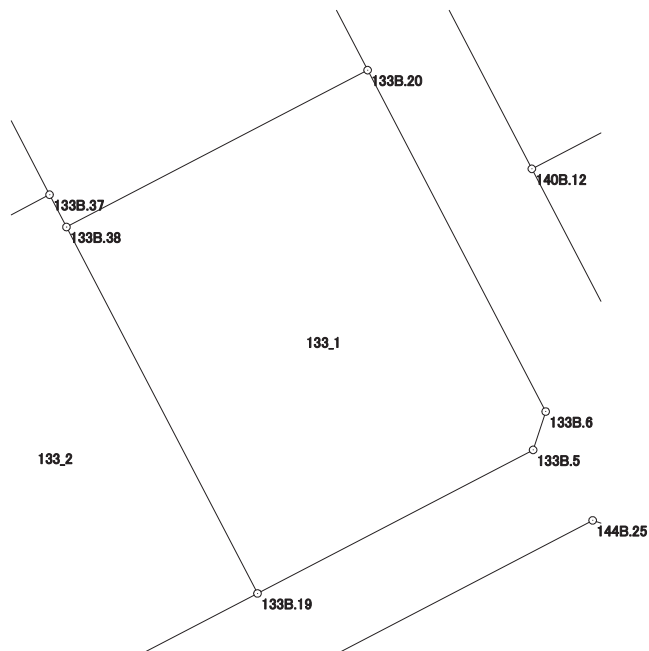
現場名：北部第三地区

地番名： 133_1

点名	Xn	Yn	距離	方向角	Yn+1-Yn-1	Xn × (Yn+1-Yn-1)
133B. 38	47433.924	-69550.296	41.264	152° 27' 54"	-10.993	-521441.126532
133B. 19	47397.334	-69531.220	31.027	62° 29' 04"	46.593	2208383.983062
133B. 5	47411.668	-69503.703	4.029	18° 08' 01"	28.771	1364081.100028
133B. 6	47415.497	-69502.449	38.450	332° 27' 36"	-16.524	-783493.672428
133B. 20	47449.590	-69520.227	33.905	242° 28' 49"	-47.847	-2270320.532730

倍面積合計	-2790.248600
1/2	1395.1243000

合計面積	1395.1243000
------	--------------



画地出来形面積計算書

世界測地系

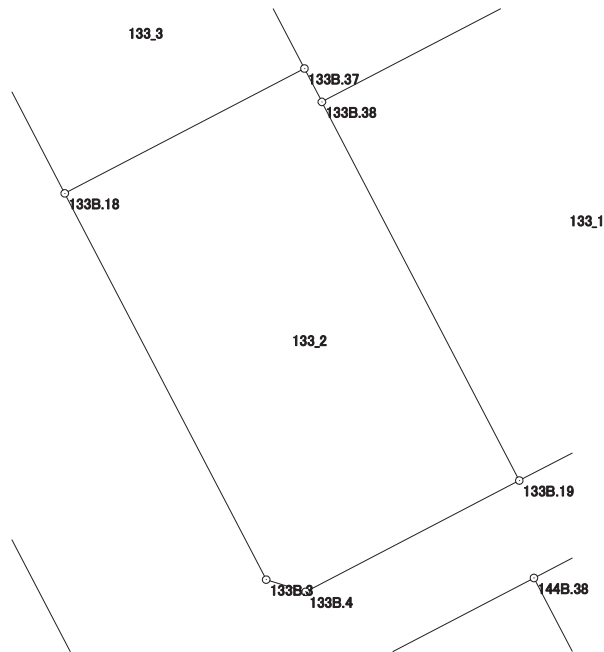
現場名：北部第三地区

地番名： 133_2

点名	Xn	Yn	距離	方向角	Yn+1-Yn-1	Xn × (Yn+1-Yn-1)
133B. 18	47425. 086	-69575. 139	42. 098	152° 27' 57"	-3. 700	-175472. 818200
133B. 3	47387. 756	-69555. 678	3. 993	107° 09' 35"	23. 276	1102997. 408656
133B. 4	47386. 578	-69551. 863	23. 277	62° 28' 42"	24. 458	1158980. 924724
133B. 19	47397. 334	-69531. 220	41. 264	332° 27' 54"	1. 567	74271. 622378
133B. 38	47433. 924	-69550. 296	3. 640	332° 28' 39"	-20. 758	-984633. 394392
133B. 37	47437. 152	-69551. 978	26. 116	242° 28' 56"	-24. 843	-1178481. 167136

倍面積合計	-2337. 423970
1/2	1168. 7119850

合計面積	1168. 7119850
------	---------------



画地出来形面積計算書

世界測地系

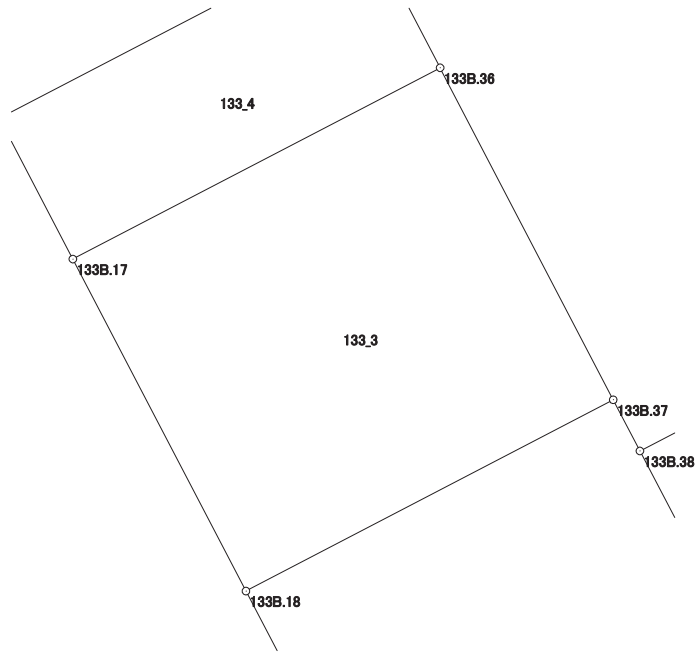
現場名：北部第三地区

地番名： 133_3

点名	Xn	Yn	距離	方向角	Yn+1-Yn-1	Xn × (Yn+1-Yn-1)
133B.17	47446.026	-69586.056	23.615	152° 27' 54"	-12.244	-580929.142344
133B.18	47425.086	-69575.139	26.116	62° 28' 56"	34.078	1616152.080708
133B.37	47437.152	-69551.978	23.616	332° 27' 58"	12.244	580820.489088
133B.36	47458.093	-69562.895	26.116	242° 28' 49"	-34.078	-1617276.893254

倍面積合計	-1233.465802
1/2	616.7329010

合計面積	616.7329010
------	-------------



画地出来形面積計算書

世界測地系

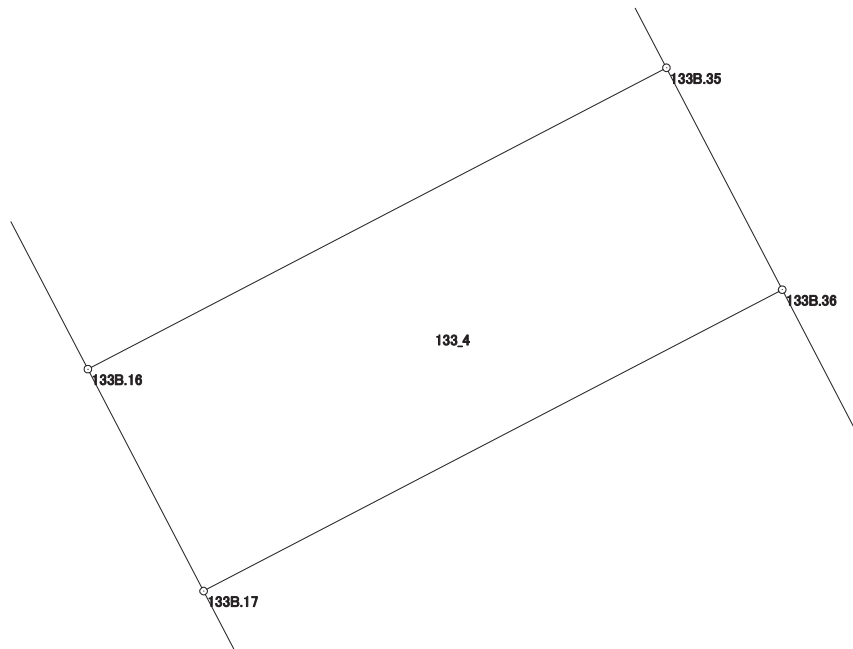
現場名：北部第三地区

地番名： 133_4

点名	Xn	Yn	距離	方向角	Yn+1-Yn-1	Xn × (Yn+1-Yn-1)
133B.16	47454.911	-69590.688	10.020	152° 27' 57"	-18.528	-879244.591008
133B.17	47446.026	-69586.056	26.116	62° 28' 49"	27.793	1318667.400618
133B.36	47458.093	-69562.895	10.019	332° 27' 29"	18.528	879303.547104
133B.35	47466.977	-69567.528	26.115	242° 28' 52"	-27.793	-1319249.691761

倍面積合計	-523.335047
1/2	261.6675235

合計面積	261.6675235
------	-------------



画地出来形面積計算書

世界測地系

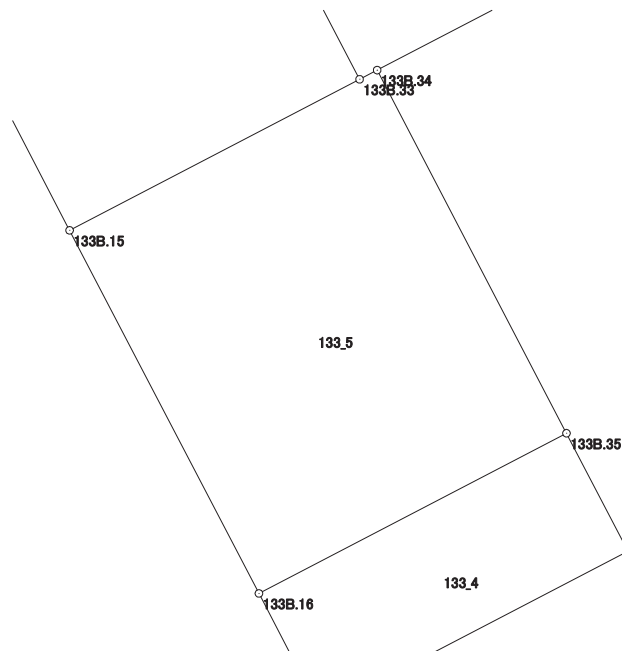
現場名：北部第三地区

地番名： 133_5

点名	Xn	Yn	距離	方向角	Yn+1-Yn-1	Xn × (Yn+1-Yn-1)
133B. 15	47482. 259	-69604. 945	30. 841	152° 27' 58"	-7. 581	-359963. 005479
133B. 16	47454. 911	-69590. 688	26. 115	62° 28' 52"	37. 417	1775620. 404887
133B. 35	47466. 977	-69567. 528	30. 840	332° 28' 01"	8. 904	422645. 963208
133B. 34	47494. 324	-69581. 784	1. 492	242° 29' 24"	-15. 579	-739914. 073596
133B. 33	47493. 635	-69583. 107	24. 623	242° 29' 02"	-23. 161	-1100000. 080235

倍面積合計	-1610. 791215
1/2	805. 3956075

合計面積	805. 3956075
------	--------------



画地出来形面積計算書

世界測地系

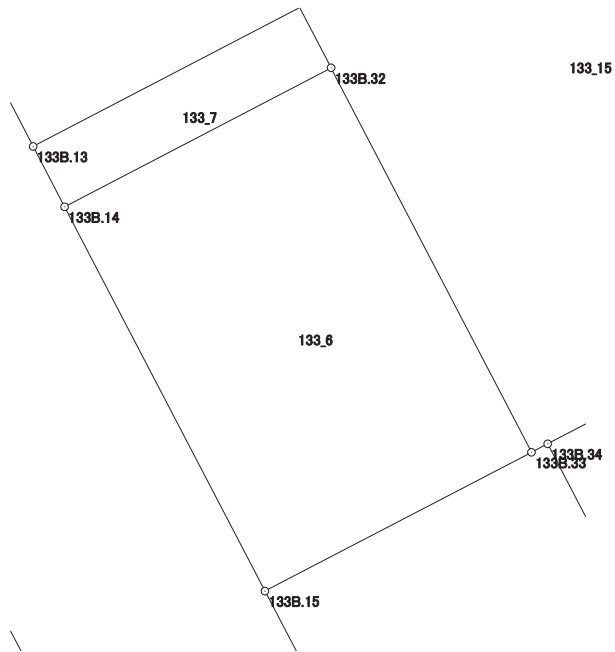
現場名：北部第三地区

地番名： 133_6

点名	Xn	Yn	距離	方向角	Yn+1-Yn-1	Xn × (Yn+1-Yn-1)
133B. 14	47513. 746	-69621. 360	35. 509	152° 27' 57"	-5. 419	-257476. 989574
133B. 15	47482. 259	-69604. 945	24. 623	62° 29' 02"	38. 253	1816338. 853527
133B. 33	47493. 635	-69583. 107	35. 527	332° 28' 25"	5. 419	257368. 008065
133B. 32	47525. 140	-69599. 526	24. 628	242° 26' 32"	-38. 253	-1817979. 180420

倍面積合計	-1749. 308402
1/2	874. 6542010

合計面積	874. 6542010
------	--------------



画地出来形面積計算書

世界測地系

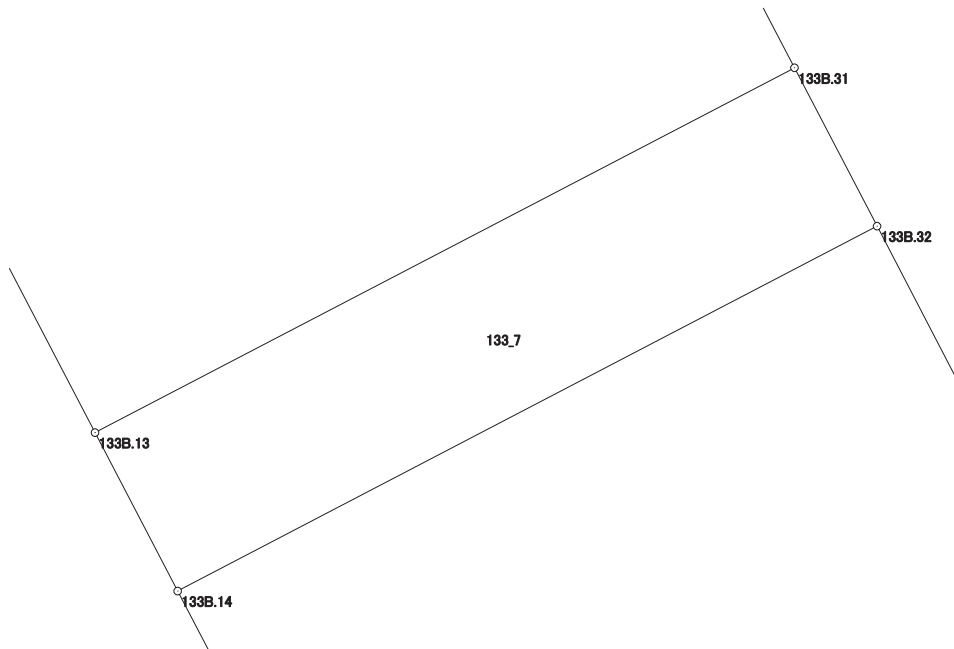
現場名：北部第三地区

地番名： 133_7

点名	Xn	Yn	距離	方向角	Yn+1-Yn-1	Xn × (Yn+1-Yn-1)
133B.13	47518.693	-69623.939	5.579	152° 27' 57"	-19.256	-915019.952408
133B.14	47513.746	-69621.360	24.628	62° 26' 32"	24.413	1159953.081098
133B.32	47525.140	-69599.526	5.577	332° 27' 55"	19.256	915144.095840
133B.31	47530.085	-69602.104	24.628	242° 26' 51"	-24.413	-1160351.965105

倍面積合計	-274.740575
1/2	137.3702875

合計面積	137.3702875
------	-------------



画地出来形面積計算書

世界測地系

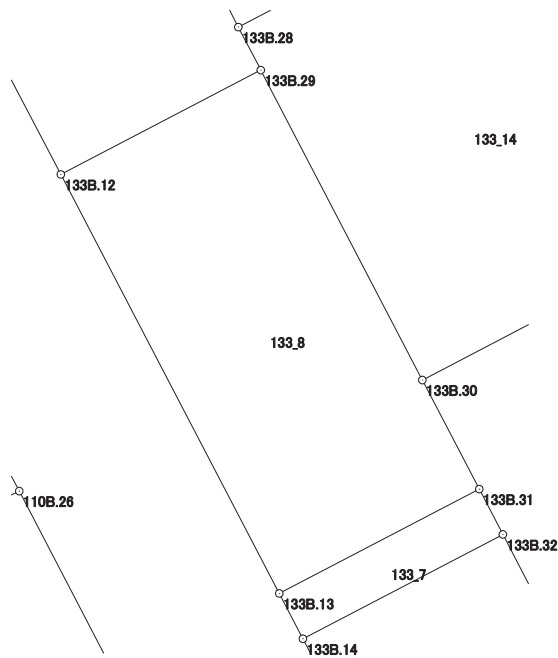
現場名：北部第三地区

地番名： 133_8

点名	Xn	Yn	距離	方向角	Yn+1-Yn-1	Xn × (Yn+1-Yn-1)
133B.12	47564.450	-69647.794	51.602	152° 27' 54"	2.018	95985.060100
133B.13	47518.693	-69623.939	24.628	62° 26' 51"	45.690	2171129.083170
133B.31	47530.085	-69602.104	13.434	332° 27' 23"	15.623	742562.517955
133B.30	47541.996	-69608.316	38.165	332° 28' 08"	-23.853	-1134019.230588
133B.29	47575.839	-69625.957	24.629	242° 27' 21"	-39.478	-1878198.972042

倍面積合計	-2541.541405
1/2	1270.7707025

合計面積	1270.7707025
------	--------------



画地出来形面積計算書

世界測地系

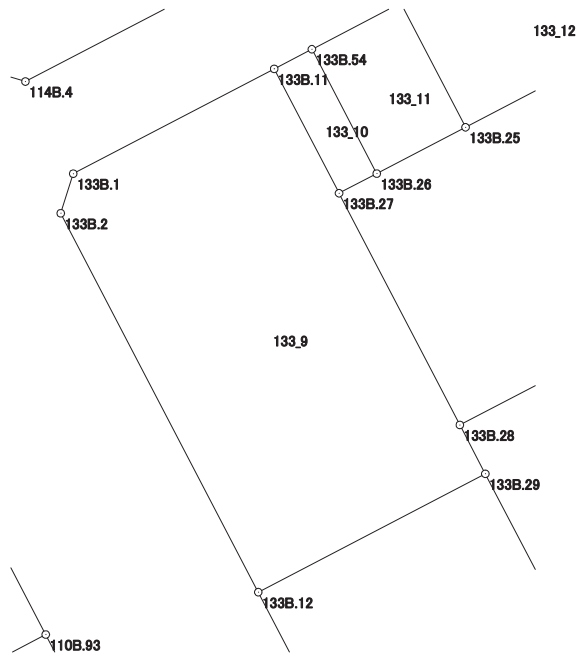
現場名：北部第三地区

地番名： 133_9

点名	Xn	Yn	距離	方向角	Yn+1-Yn-1	Xn × (Yn+1-Yn-1)
133B. 1	47604. 710	-69665. 594	3. 997	197° 29' 15"	-20. 532	-977419. 905720
133B. 2	47600. 898	-69666. 795	41. 103	152° 27' 58"	17. 800	847295. 984400
133B. 12	47564. 450	-69647. 794	24. 629	62° 27' 21"	40. 838	1942437. 009100
133B. 29	47575. 839	-69625. 957	5. 299	332° 26' 54"	19. 386	922305. 214854
133B. 28	47580. 537	-69628. 408	25. 137	332° 28' 07"	-14. 070	-669458. 155590
133B. 27	47602. 827	-69640. 027	13. 492	332° 28' 12"	-17. 855	-849948. 476085
133B. 11	47614. 791	-69646. 263	21. 802	242° 27' 30"	-25. 567	-1217367. 361497

倍面積合計	-2155. 690538
1/2	1077. 8452690

合計面積	1077. 8452690
------	---------------



画地出来形面積計算書

世界測地系

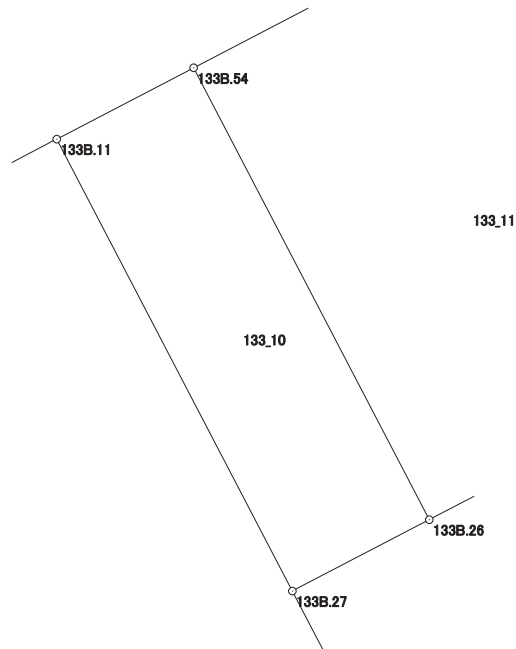
現場名：北部第三地区

地番名： 133_10

点名	Xn	Yn	距離	方向角	Yn+1-Yn-1	Xn × (Yn+1-Yn-1)
133B. 11	47614. 791	-69646. 263	13. 492	152° 28' 12"	2. 613	124417. 448883
133B. 27	47602. 827	-69640. 027	4. 088	62° 27' 48"	9. 861	469411. 477047
133B. 26	47604. 717	-69636. 402	13. 492	332° 27' 38"	-2. 613	-124391. 125521
133B. 54	47616. 680	-69642. 640	4. 086	242° 27' 46"	-9. 861	-469548. 081480

倍面積合計	-110. 281071
1/2	55. 1405355

合計面積	55. 1405355
------	-------------



画地出来形面積計算書

世界測地系

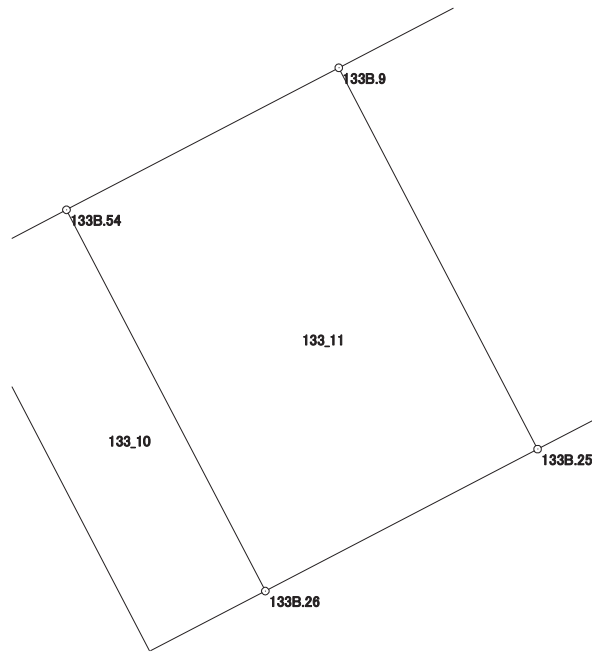
現場名：北部第三地区

地番名： 133_11

点名	Xn	Yn	距離	方向角	Yn+1-Yn-1	Xn × (Yn+1-Yn-1)
133B.54	47616.680	-69642.640	13.492	152° 27' 38"	-2.305	-109756.447400
133B.26	47604.717	-69636.402	9.633	62° 27' 41"	14.780	703597.717260
133B.25	47609.171	-69627.860	13.493	332° 28' 06"	2.305	109739.139155
133B.9	47621.136	-69634.097	9.635	242° 27' 13"	-14.780	-703840.390080

倍面積合計	-259.981065
1/2	129.9905325

合計面積	129.9905325
------	-------------



画地出来形面積計算書

世界測地系

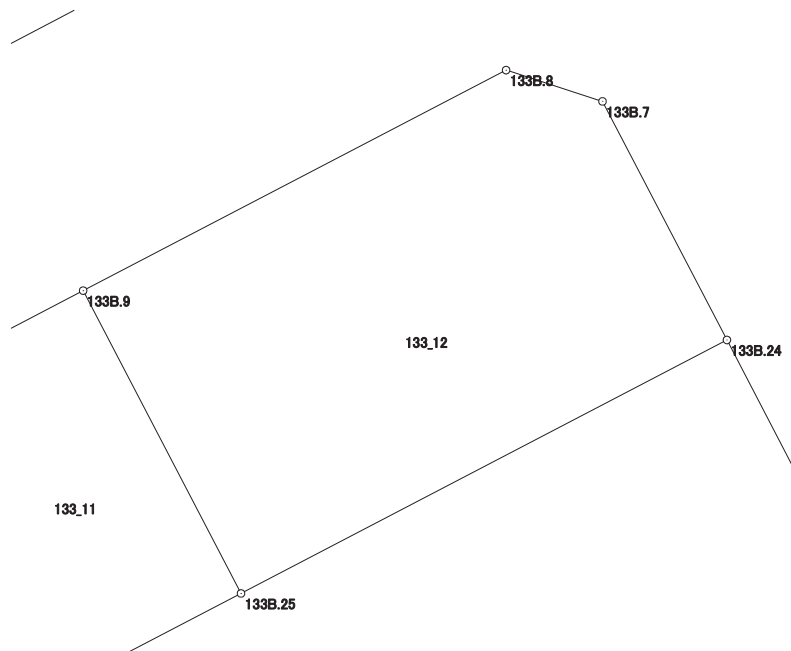
現場名：北部第三地区

地番名： 133_12

点名	Xn	Yn	距離	方向角	Yn+1-Yn-1	Xn × (Yn+1-Yn-1)
133B. 9	47621. 136	-69634. 097	13. 493	152° 28' 06"	-10. 472	-498688. 536192
133B. 25	47609. 171	-69627. 860	21. 654	62° 26' 53"	25. 435	1210939. 264385
133B. 24	47619. 187	-69608. 662	10. 633	332° 27' 41"	14. 282	680097. 228734
133B. 7	47628. 615	-69613. 578	4. 005	287° 56' 47"	-8. 726	-415607. 294490
133B. 8	47629. 849	-69617. 388	18. 844	242° 27' 36"	-20. 519	-977316. 871631

倍面積合計	-576. 209194
1/2	288. 1045970

合計面積	288. 1045970
------	--------------



画地出来形面積計算書

世界測地系

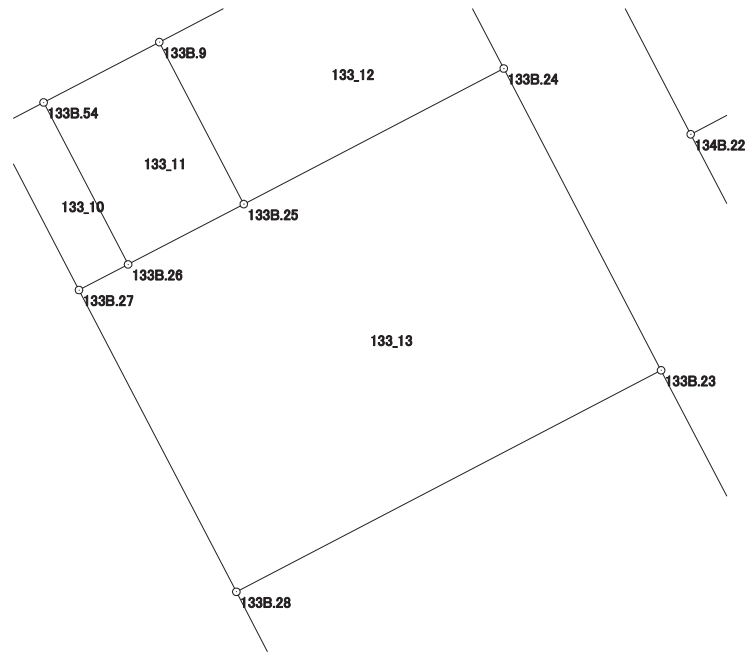
現場名：北部第三地区

地番名： 133_13

点名	Xn	Yn	距離	方向角	Yn+1-Yn-1	Xn × (Yn+1-Yn-1)
133B. 27	47602. 827	-69640. 027	25. 137	152° 28' 07"	7. 994	380536. 999038
133B. 28	47580. 537	-69628. 408	35. 378	62° 27' 02"	42. 986	2045296. 963482
133B. 23	47596. 900	-69597. 041	25. 135	332° 27' 41"	19. 746	939848. 387400
133B. 24	47619. 187	-69608. 662	21. 654	242° 26' 53"	-30. 819	-1467575. 724153
133B. 25	47609. 171	-69627. 860	9. 633	242° 27' 41"	-27. 740	-1320678. 403540
133B. 26	47604. 717	-69636. 402	4. 088	242° 27' 48"	-12. 167	-579206. 591739

倍面積合計	-1778. 369512
1/2	889. 1847560

合計面積	889. 1847560
------	--------------



画地出来形面積計算書

世界測地系

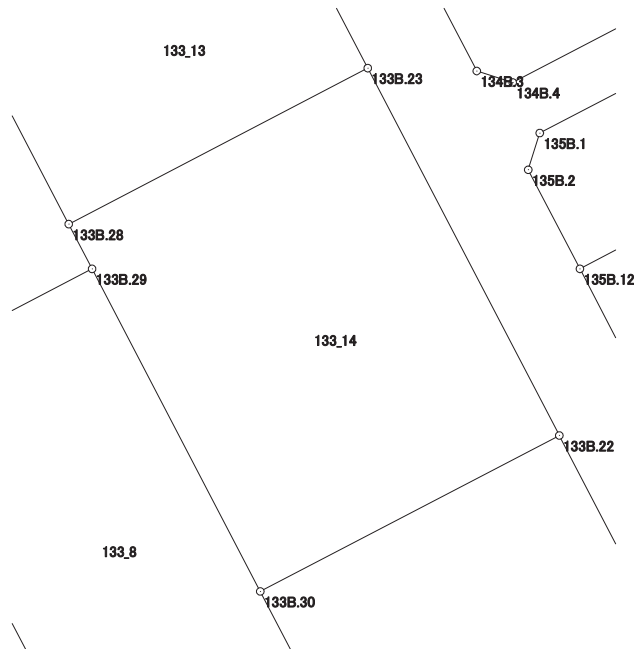
現場名：北部第三地区

地番名： 133_14

点名	Xn	Yn	距離	方向角	Yn+1-Yn-1	Xn × (Yn+1-Yn-1)
133B.28	47580.537	-69628.408	5.299	152° 26' 54"	-28.916	-1375838.807892
133B.29	47575.839	-69625.957	38.165	152° 28' 08"	20.092	955893.757188
133B.30	47541.996	-69608.316	35.382	62° 27' 08"	49.012	2330128.307952
133B.22	47558.360	-69576.945	43.465	332° 27' 40"	11.275	536220.509000
133B.23	47596.900	-69597.041	35.378	242° 27' 02"	-51.463	-2449479.264700

倍面積合計	-3075.498452
1/2	1537.7492260

合計面積	1537.7492260
------	--------------



画地出来形面積計算書

世界測地系

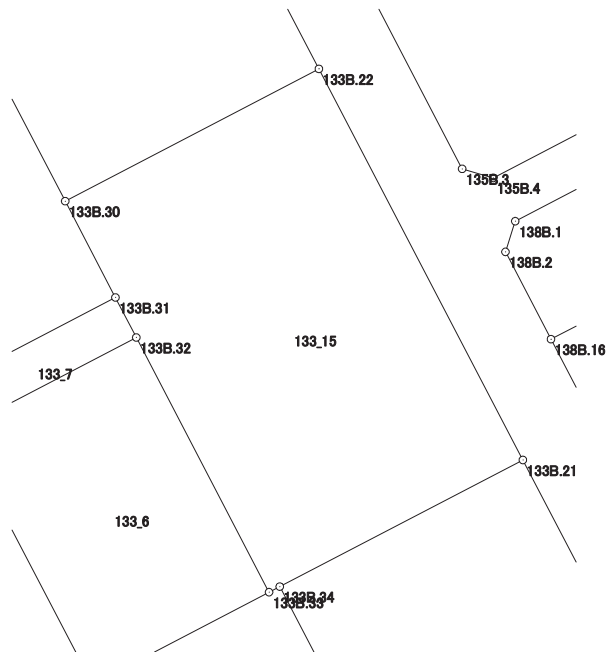
現場名：北部第三地区

地番名： 133_15

点名	Xn	Yn	距離	方向角	Yn+1-Yn-1	Xn × (Yn+1-Yn-1)
133B. 30	47541.996	-69608.316	13.434	152° 27' 23"	-25.159	-1196109.077364
133B. 31	47530.085	-69602.104	5.577	152° 27' 55"	8.790	417789.447150
133B. 32	47525.140	-69599.526	35.527	152° 28' 25"	18.997	902835.084580
133B. 33	47493.635	-69583.107	1.492	62° 29' 24"	17.742	842632.072170
133B. 34	47494.324	-69581.784	33.899	62° 28' 52"	31.387	1490704.347388
133B. 21	47509.987	-69551.720	54.555	332° 27' 34"	4.839	229900.827093
133B. 22	47558.360	-69576.945	35.382	242° 27' 08"	-56.596	-2691612.942560

倍面積合計	-3860.241543
1/2	1930.1207715

合計面積	1930.1207715
------	--------------



画地出来形面積計算書

世界測地系

現場名：北部第三地区

地番名： 133_16

点名	Xn	Yn	距離	方向角	Yn+1-Yn-1	Xn × (Yn+1-Yn-1)
133B. 38	47433.924	-69550.296	33.905	62° 28' 49"	31.751	1506074.520924
133B. 20	47449.590	-69520.227	68.115	332° 27' 39"	-1.424	-67568.216160
133B. 21	47509.987	-69551.720	33.899	242° 28' 52"	-61.557	-2924572.269759
133B. 34	47494.324	-69581.784	30.840	152° 28' 01"	-15.808	-750790.273792
133B. 35	47466.977	-69567.528	10.019	152° 27' 29"	18.889	896603.728553
133B. 36	47458.093	-69562.895	23.616	152° 27' 58"	15.550	737973.346150
133B. 37	47437.152	-69551.978	3.640	152° 28' 39"	12.599	597660.678048

倍面積合計	-4618.486036
1/2	2309.2430180

合計面積	2309.2430180
------	--------------

