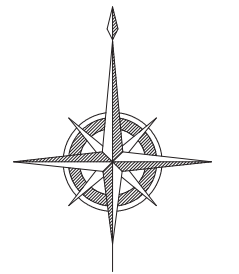


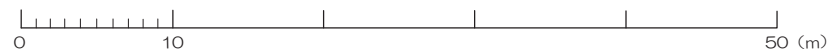
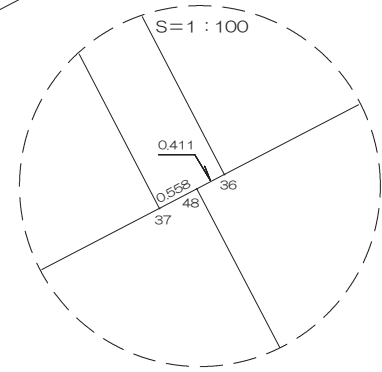
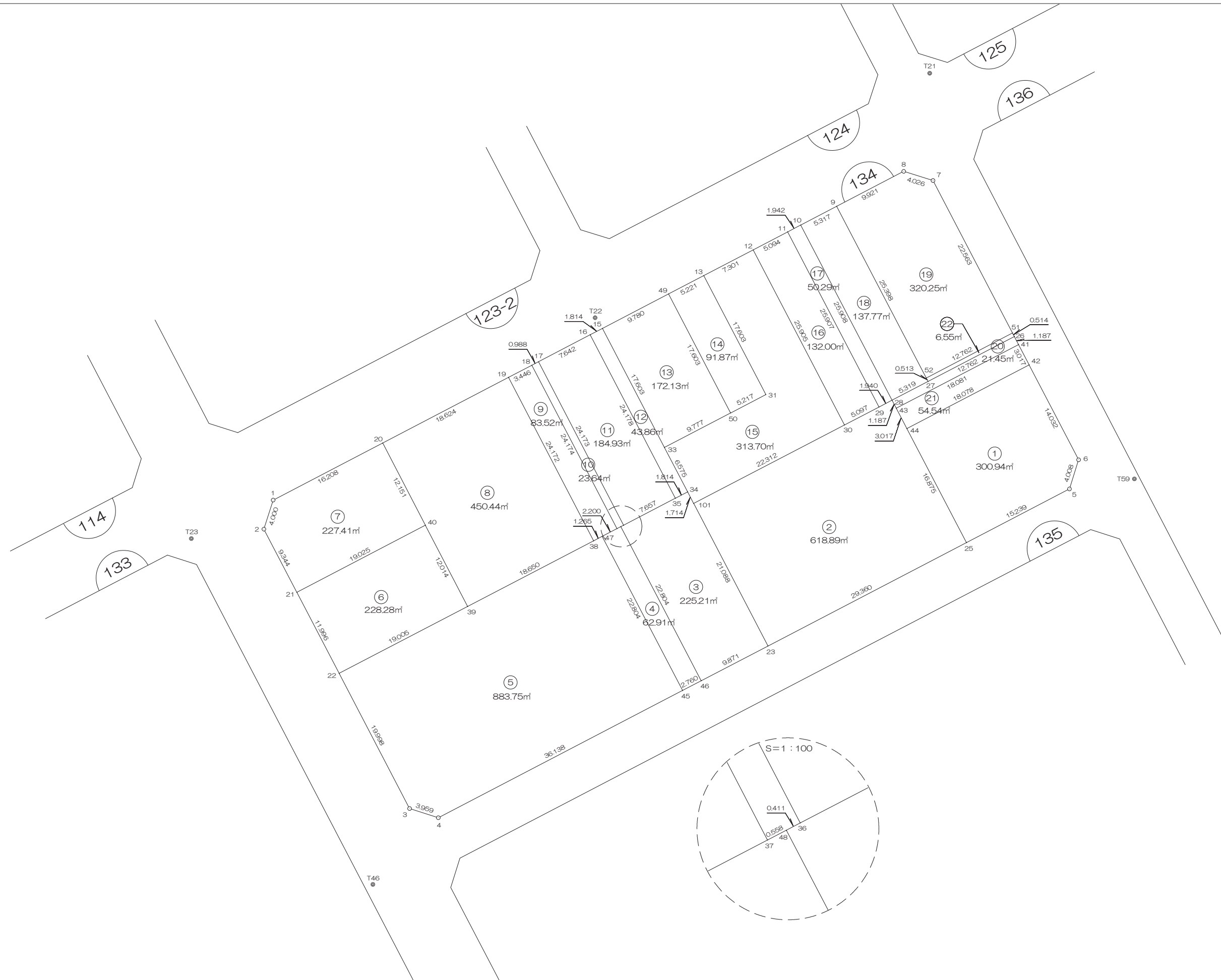
北部第三地区 画地出来形確認測量原図

〈134街区〉

平成二十四年三月



S=1:500



前橋市

# 画地出来形面積計算書

世界測地系

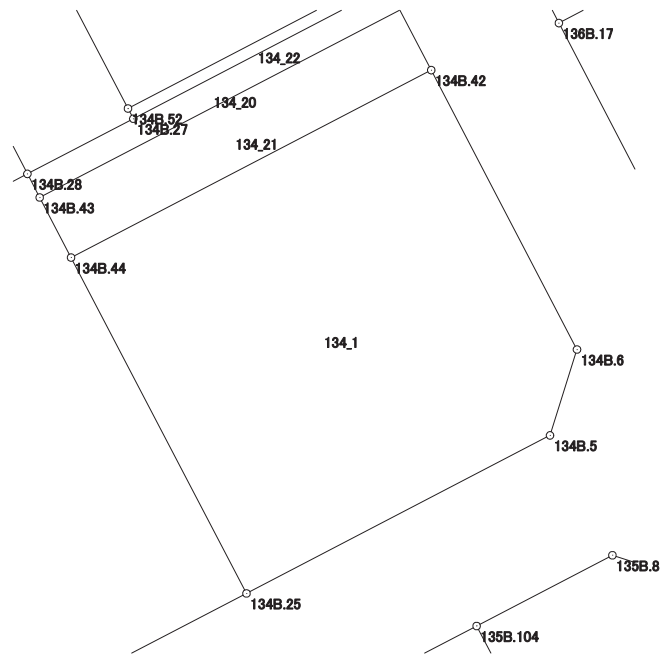
現場名：北部第三地区

地番名： 134\_1

点名	Xn	Yn	距離	方向角	Yn+1-Yn-1	Xn × (Yn+1-Yn-1)
134B.44	47646.445	-69520.352	16.875	152° 25' 52"	-8.227	-391987.303015
134B.25	47631.486	-69512.542	15.239	62° 29' 36"	21.326	1015789.070436
134B.5	47638.524	-69499.026	4.008	17° 25' 20"	14.716	701048.519184
134B.6	47642.348	-69497.826	14.032	332° 27' 22"	-5.289	-251980.378572
134B.42	47654.790	-69504.315	18.078	242° 30' 34"	-22.526	-1073471.799540

倍面積合計	-601.891507
1/2	300.9457535

合計面積	300.9457535
------	-------------



# 画地出来形面積計算書

世界測地系

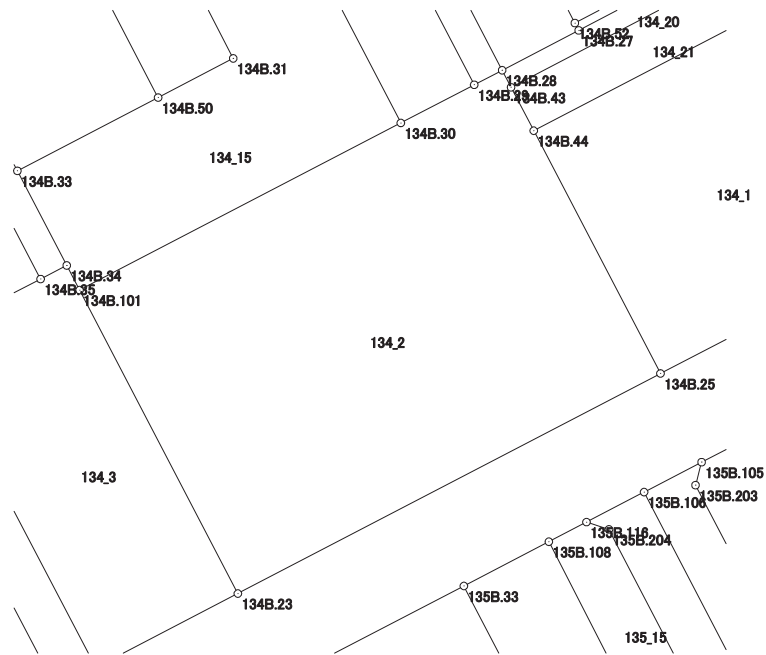
現場名：北部第三地区

地番名： 134\_2

点名	Xn	Yn	距離	方向角	Yn+1-Yn-1	Xn × (Yn+1-Yn-1)
134B. 25	47631. 486	-69512. 542	16. 875	332° 25' 52"	18. 230	868321. 989780
134B. 44	47646. 445	-69520. 352	3. 017	332° 24' 57"	-9. 207	-438680. 819115
134B. 43	47649. 119	-69521. 749	1. 187	332° 26' 30"	-1. 946	-92725. 185574
134B. 28	47650. 171	-69522. 298	1. 940	242° 29' 50"	-2. 270	-108165. 888170
134B. 29	47649. 275	-69524. 019	5. 097	242° 30' 17"	-6. 242	-297426. 774550
134B. 30	47646. 922	-69528. 540	22. 312	242° 30' 25"	-24. 313	-1158439. 614586
134B. 101	47636. 622	-69548. 332	21. 088	152° 27' 42"	-10. 042	-478366. 958124
134B. 23	47617. 923	-69538. 582	29. 360	62° 29' 14"	35. 790	1704245. 464170

倍面積合計	-1237. 786169
1/2	618. 8930845

合計面積	618. 8930845
------	--------------



# 画地出来形面積計算書

世界測地系

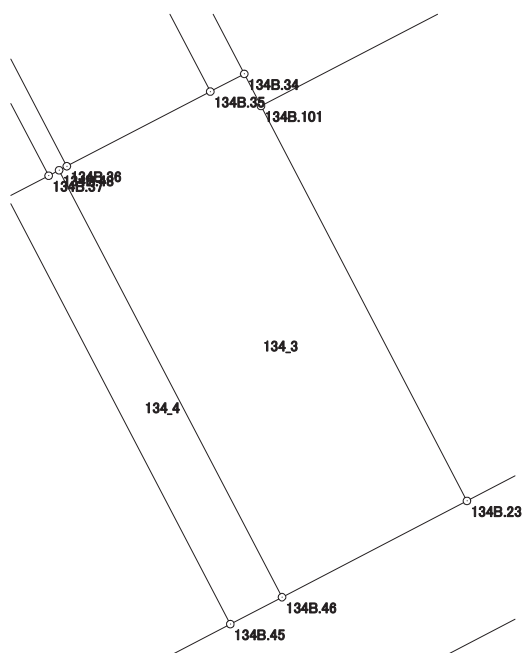
現場名：北部第三地区

地番名： 134\_3

点名	Xn	Yn	距離	方向角	Yn+1-Yn-1	Xn × (Yn+1-Yn-1)
134B.48	47633.579	-69557.890	22.804	152° 26' 01"	10.189	485338.536431
134B.46	47613.364	-69547.337	9.871	62° 29' 33"	19.308	919318.832112
134B.23	47617.923	-69538.582	21.088	332° 27' 42"	-0.995	-47379.833385
134B.101	47636.622	-69548.332	1.714	332° 26' 55"	-10.543	-502232.905746
134B.34	47638.142	-69549.125	1.814	242° 29' 19"	-2.402	-114426.817084
134B.35	47637.304	-69550.734	7.657	242° 30' 17"	-8.401	-400200.990904
134B.36	47633.769	-69557.526	0.411	242° 26' 11"	-7.156	-340867.250964

倍面積合計	-450.429540
1/2	225.2147700

合計面積	225.2147700
------	-------------



# 画地出来形面積計算書

世界測地系

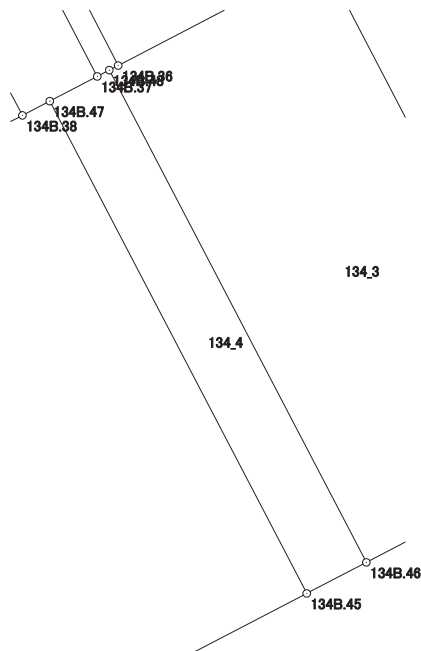
現場名：北部第三地区

地番名： 134\_4

点名	Xn	Yn	距離	方向角	Yn+1-Yn-1	Xn × (Yn+1-Yn-1)
134B.47	47632.305	-69560.336	22.804	152° 26' 22"	8.600	409637.823000
134B.45	47612.089	-69549.785	2.760	62° 29' 17"	12.999	618909.544911
134B.46	47613.364	-69547.337	22.804	332° 26' 01"	-8.105	-385906.315220
134B.48	47633.579	-69557.890	0.558	242° 28' 15"	-11.048	-526255.780792
134B.37	47633.321	-69558.385	2.200	242° 29' 29"	-2.446	-116511.103166

倍面積合計	-125.831267
1/2	62.9156335

合計面積	62.9156335
------	------------



# 画地出来形面積計算書

世界測地系

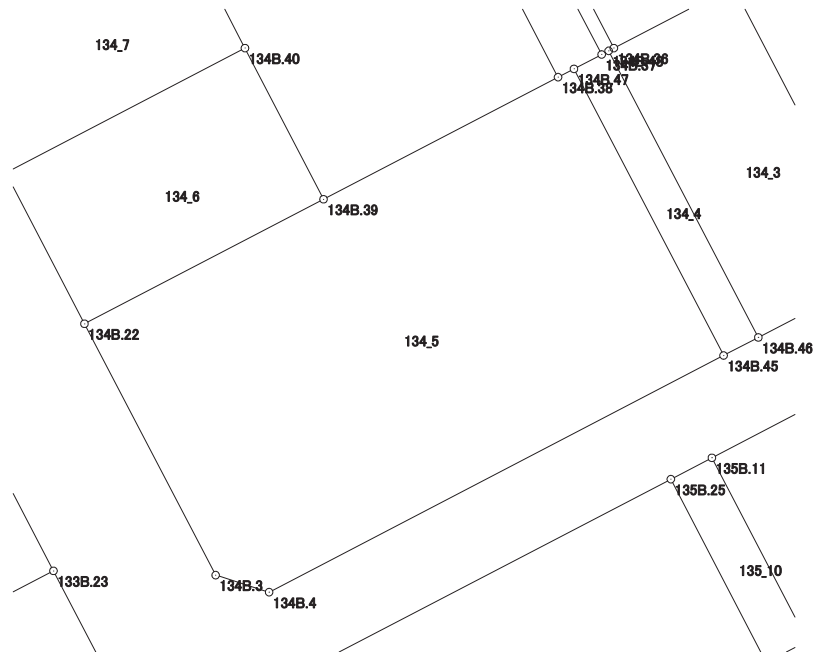
現場名：北部第三地区

地番名： 134\_5

点名	Xn	Yn	距離	方向角	Yn+1-Yn-1	Xn × (Yn+1-Yn-1)
134B. 22	47614. 329	-69594. 856	19. 998	152° 27' 17"	-7. 608	-362249. 815032
134B. 3	47596. 598	-69585. 608	3. 959	107° 40' 31"	13. 020	619707. 705960
134B. 4	47595. 396	-69581. 836	36. 138	62° 29' 18"	35. 823	1705009. 870908
134B. 45	47612. 089	-69549. 785	22. 804	332° 26' 22"	21. 500	1023659. 913500
134B. 47	47632. 305	-69560. 336	1. 265	242° 30' 11"	-11. 673	-556011. 896265
134B. 38	47631. 721	-69561. 458	18. 650	242° 29' 43"	-17. 664	-841366. 719744
134B. 39	47623. 108	-69578. 000	19. 005	242° 29' 18"	-33. 398	-1590516. 560984

倍面積合計	-1767. 501657
1/2	883. 7508285

合計面積	883. 7508285
------	--------------



# 画地出来形面積計算書

世界測地系

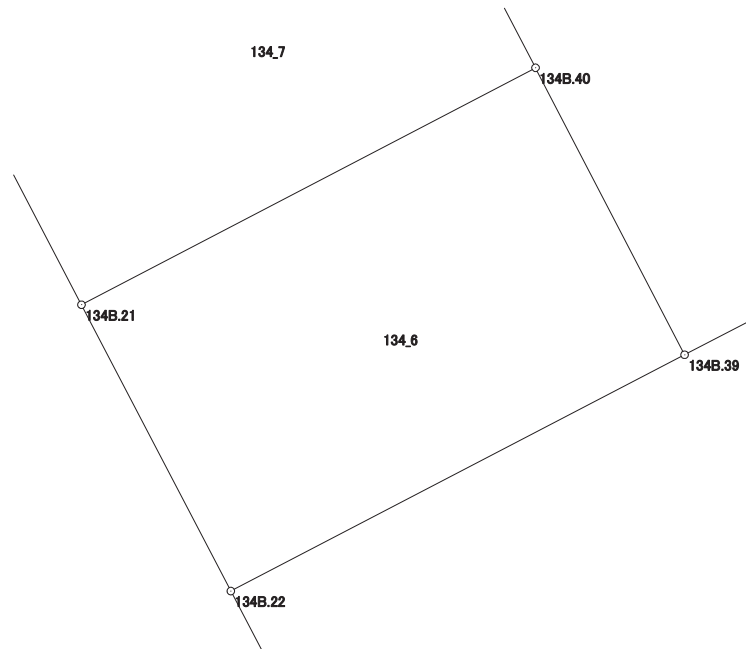
現場名：北部第三地区

地番名： 134\_6

点名	Xn	Yn	距離	方向角	Yn+1-Yn-1	Xn × (Yn+1-Yn-1)
134B.21	47624.966	-69600.403	11.996	152° 27' 32"	-11.318	-539019.365188
134B.22	47614.329	-69594.856	19.005	62° 29' 18"	22.403	1066703.812587
134B.39	47623.108	-69578.000	12.014	332° 33' 07"	11.318	538998.336344
134B.40	47633.770	-69583.538	19.025	242° 26' 03"	-22.403	-1067139.349310

倍面積合計	-456.565567
1/2	228.2827835

合計面積	228.2827835
------	-------------



# 画地出来形面積計算書

世界測地系

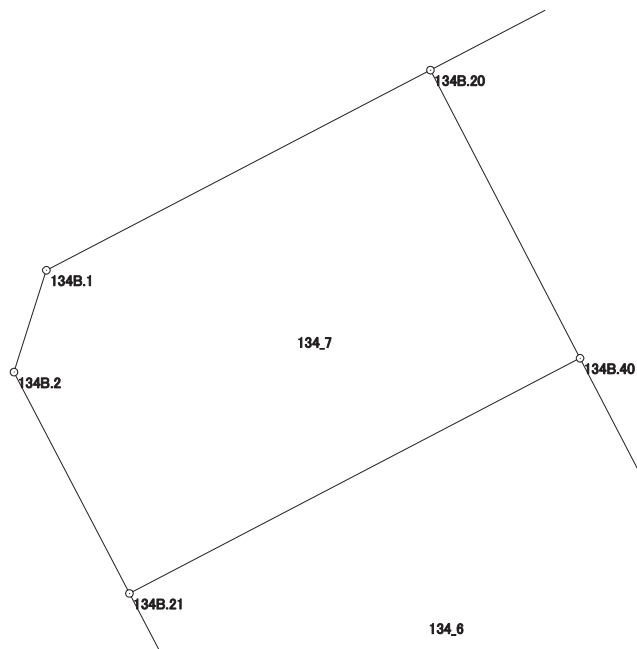
現場名：北部第三地区

地番名： 134\_7

点名	Xn	Yn	距離	方向角	Yn+1-Yn-1	Xn × (Yn+1-Yn-1)
134B.1	47637.063	-69603.511	4.000	197° 38' 16"	-15.585	-742423.626855
134B.2	47633.251	-69604.723	9.344	152° 27' 41"	3.108	148044.144108
134B.21	47624.966	-69600.403	19.025	62° 26' 03"	21.185	1008934.904710
134B.40	47633.770	-69583.538	12.151	332° 33' 28"	11.265	536594.419050
134B.20	47644.554	-69589.138	16.208	242° 28' 20"	-19.973	-951604.677042

倍面積合計	-454.836029
1/2	227.4180145

合計面積	227.4180145
------	-------------





# 画地出来形面積計算書

世界測地系

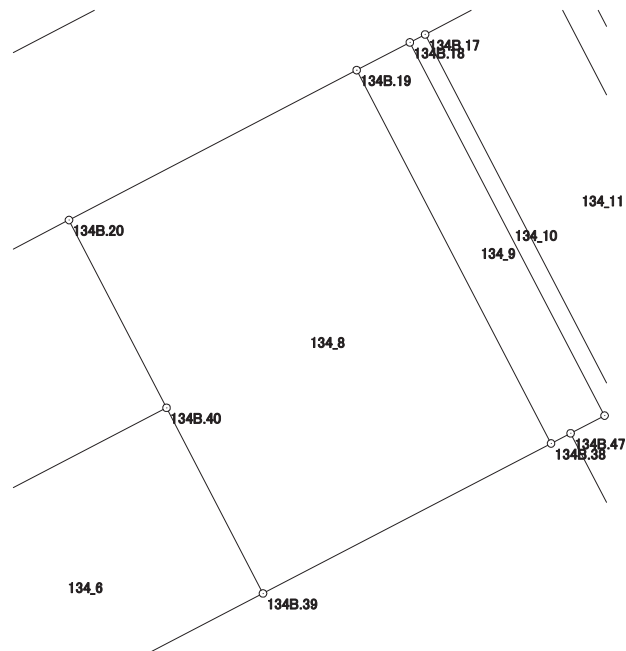
現場名：北部第三地区

地番名： 134\_8

点名	Xn	Yn	距離	方向角	Yn+1-Yn-1	Xn × (Yn+1-Yn-1)
134B. 20	47644. 554	-69589. 138	12. 151	152° 33' 28"	-10. 916	-520087. 951464
134B. 40	47633. 770	-69583. 538	12. 014	152° 33' 07"	11. 138	530544. 930260
134B. 39	47623. 108	-69578. 000	18. 650	62° 29' 43"	22. 080	1051518. 224640
134B. 38	47631. 721	-69561. 458	24. 172	332° 29' 37"	5. 378	256163. 395538
134B. 19	47653. 161	-69572. 622	18. 624	242° 28' 28"	-27. 680	-1319039. 496480

倍面積合計	-900. 897506
1/2	450. 4487530

合計面積	450. 4487530
------	--------------



# 画地出来形面積計算書

世界測地系

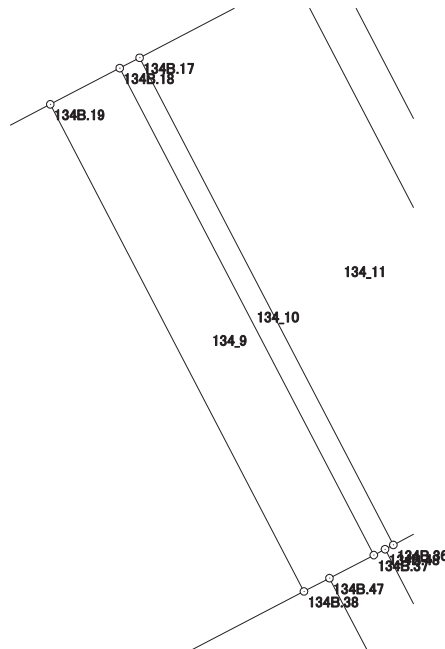
現場名：北部第三地区

地番名： 134\_9

点名	Xn	Yn	距離	方向角	Yn+1-Yn-1	Xn × (Yn+1-Yn-1)
134B.19	47653.161	-69572.622	24.172	152° 29' 37"	8.108	386371.829388
134B.38	47631.721	-69561.458	1.265	62° 30' 11"	12.286	585203.324206
134B.47	47632.305	-69560.336	2.200	62° 29' 29"	3.073	146374.073265
134B.37	47633.321	-69558.385	24.174	332° 27' 01"	-9.230	-439655.552830
134B.18	47654.754	-69569.566	3.446	242° 28' 06"	-14.237	-678460.732698

倍面積合計	-167.058669
1/2	83.5293345

合計面積	83.5293345
------	------------



# 画地出来形面積計算書

世界測地系

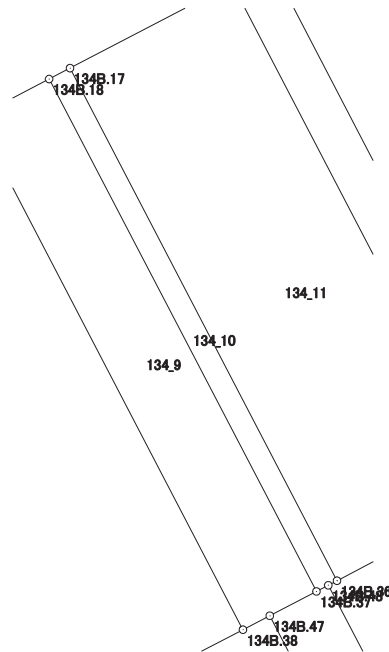
現場名：北部第三地区

地番名： 134\_10

点名	Xn	Yn	距離	方向角	Yn+1-Yn-1	Xn × (Yn+1-Yn-1)
134B.18	47654.754	-69569.566	24.174	152° 27' 01"	10.305	491082.239970
134B.37	47633.321	-69558.385	0.558	62° 28' 15"	11.676	556166.655996
134B.48	47633.579	-69557.890	0.411	62° 26' 11"	0.859	40917.244361
134B.36	47633.769	-69557.526	24.173	332° 29' 41"	-10.800	-514444.705200
134B.17	47655.210	-69568.690	0.988	242° 30' 03"	-12.040	-573768.728400

倍面積合計	-47.293273
1/2	23.6466365

合計面積	23.6466365
------	------------



# 画地出来形面積計算書

世界測地系

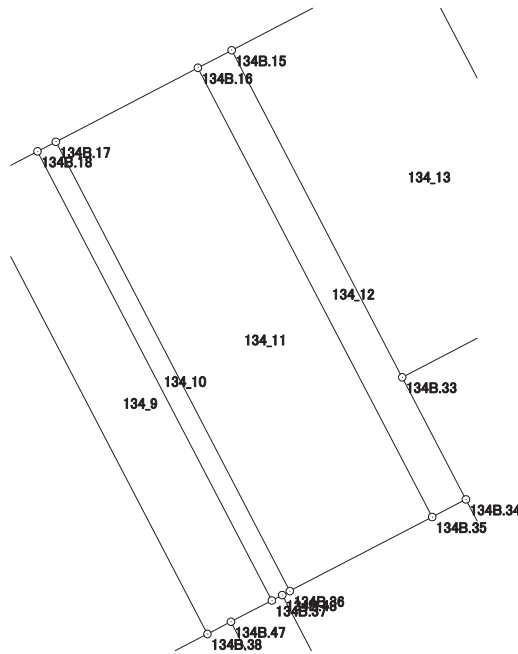
現場名：北部第三地区

地番名： 134\_11

点名	Xn	Yn	距離	方向角	Yn+1-Yn-1	Xn × (Yn+1-Yn-1)
134B.17	47655.210	-69568.690	24.173	152° 29' 41"	4.387	209063.406270
134B.36	47633.769	-69557.526	7.657	62° 30' 17"	17.956	855311.956164
134B.35	47637.304	-69550.734	24.178	332° 27' 36"	-4.387	-208984.852648
134B.16	47658.742	-69561.913	7.642	242° 28' 21"	-17.956	-855760.371352

倍面積合計	-369.861566
1/2	184.9307830

合計面積	184.9307830
------	-------------



# 画地出来形面積計算書

世界測地系

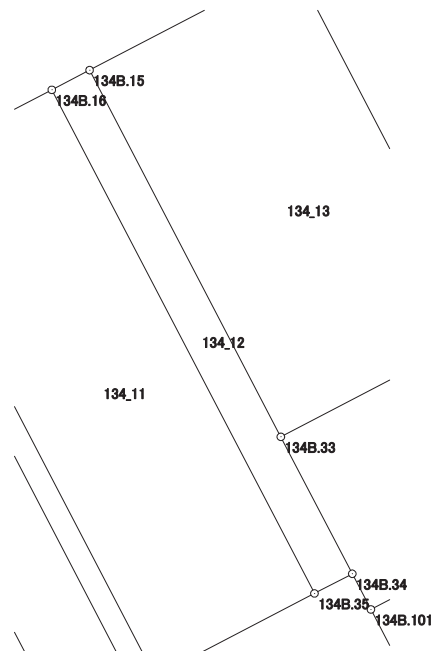
現場名：北部第三地区

地番名： 134\_12

点名	Xn	Yn	距離	方向角	Yn+1-Yn-1	Xn × (Yn+1-Yn-1)
134B.16	47658.742	-69561.913	24.178	152° 27' 36"	9.570	456094.160940
134B.35	47637.304	-69550.734	1.814	62° 29' 19"	12.788	609185.843552
134B.34	47638.142	-69549.125	6.575	332° 27' 38"	-1.431	-68170.181202
134B.33	47643.972	-69552.165	17.603	332° 27' 35"	-11.179	-532611.962988
134B.15	47659.580	-69560.304	1.814	242° 29' 19"	-9.748	-464585.585840

倍面積合計	-87.725538
1/2	43.8627690

合計面積	43.8627690
------	------------



# 画地出来形面積計算書

世界測地系

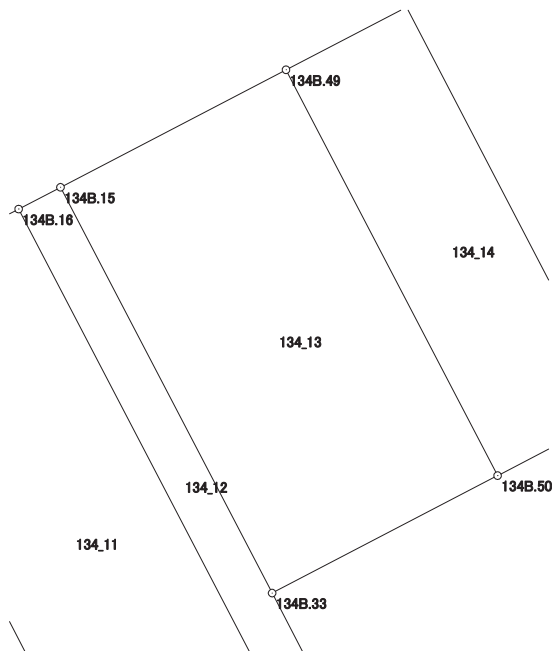
現場名：北部第三地区

地番名： 134\_13

点名	Xn	Yn	距離	方向角	Yn+1-Yn-1	Xn × (Yn+1-Yn-1)
134B.15	47659.580	-69560.304	17.603	152° 27' 35"	-0.534	-25450.215720
134B.33	47643.972	-69552.165	9.777	62° 28' 42"	16.810	800895.169320
134B.50	47648.490	-69543.494	17.603	332° 28' 06"	0.534	25444.293660
134B.49	47664.100	-69551.631	9.780	242° 28' 24"	-16.810	-801233.521000

倍面積合計	-344.273740
1/2	172.1368700

合計面積	172.1368700
------	-------------



# 画地出来形面積計算書

世界測地系

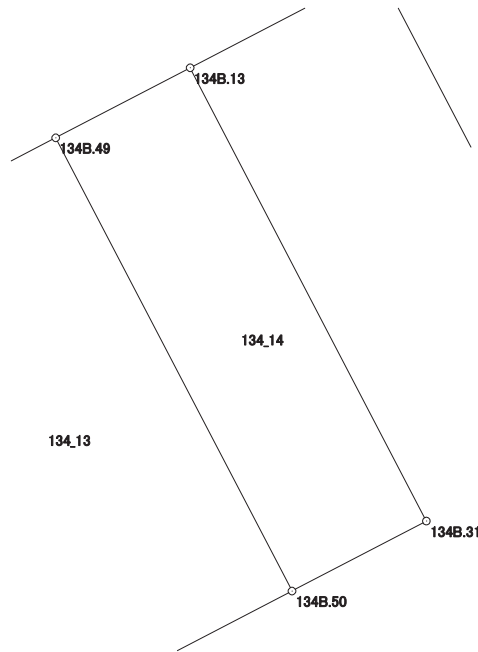
現場名：北部第三地区

地番名： 134\_14

点名	Xn	Yn	距離	方向角	Yn+1-Yn-1	Xn × (Yn+1-Yn-1)
134B.49	47664.100	-69551.631	17.603	152° 28' 06"	3.506	167110.334600
134B.50	47648.490	-69543.494	5.217	62° 28' 38"	12.764	608185.326360
134B.31	47650.901	-69538.867	17.603	332° 28' 53"	-3.506	-167064.058906
134B.13	47666.512	-69547.000	5.221	242° 29' 16"	-12.764	-608415.359168

倍面積合計	-183.757114
1/2	91.8785570

合計面積	91.8785570
------	------------



# 画地出来形面積計算書

世界測地系

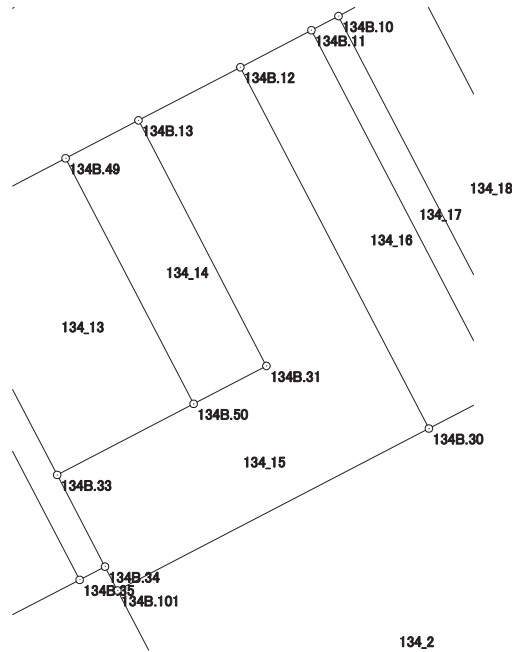
現場名：北部第三地区

地番名： 134\_15

点名	Xn	Yn	距離	方向角	Yn+1-Yn-1	Xn × (Yn+1-Yn-1)
134B.12	47669.887	-69540.526	7.301	242° 27' 58"	-18.460	-879986.114020
134B.13	47666.512	-69547.000	17.603	152° 28' 53"	1.659	79078.743408
134B.31	47650.901	-69538.867	5.217	242° 28' 38"	3.506	167064.058906
134B.50	47648.490	-69543.494	9.777	242° 28' 42"	-13.298	-633629.620020
134B.33	47643.972	-69552.165	6.575	152° 27' 38"	-5.631	-268283.206332
134B.34	47638.142	-69549.125	1.714	152° 26' 55"	3.833	182596.998286
134B.101	47636.622	-69548.332	22.312	62° 30' 25"	20.585	980599.863870
134B.30	47646.922	-69528.540	25.905	332° 26' 20"	7.806	371931.873132

倍面積合計	-627.402770
1/2	313.7013850

合計面積	313.7013850
------	-------------





# 画地出来形面積計算書

世界測地系

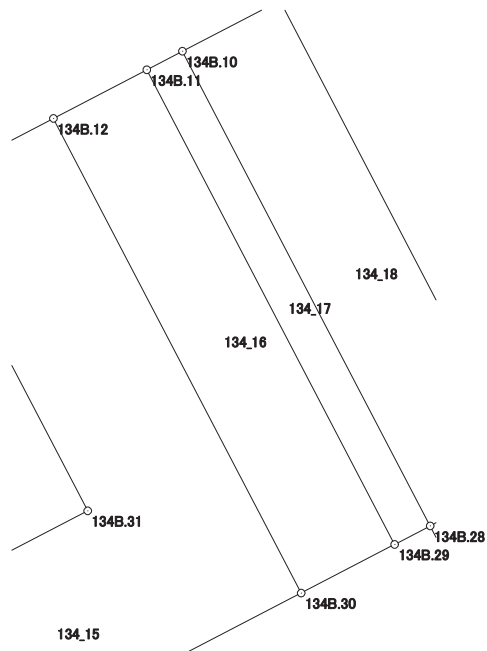
現場名：北部第三地区

地番名： 134\_16

点名	Xn	Yn	距離	方向角	Yn+1-Yn-1	Xn × (Yn+1-Yn-1)
134B.12	47669.887	-69540.526	25.905	152° 26' 20"	7.468	355998.716116
134B.30	47646.922	-69528.540	5.097	62° 30' 17"	16.507	786507.741454
134B.29	47649.275	-69524.019	25.907	332° 26' 02"	-7.468	-355844.785700
134B.11	47672.241	-69536.008	5.094	242° 28' 45"	-16.507	-786925.682187

倍面積合計	-264.010317
1/2	132.0051585

合計面積	132.0051585
------	-------------



# 画地出来形面積計算書

世界測地系

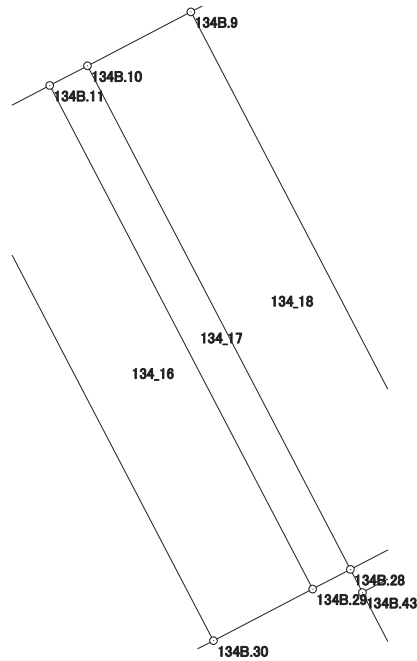
現場名：北部第三地区

地番名： 134\_17

点名	Xn	Yn	距離	方向角	Yn+1-Yn-1	Xn × (Yn+1-Yn-1)
134B.11	47672.241	-69536.008	25.907	152° 26' 02"	10.267	489450.898347
134B.29	47649.275	-69524.019	1.940	62° 29' 50"	13.710	653271.560250
134B.28	47650.171	-69522.298	25.908	332° 26' 17"	-10.267	-489224.305657
134B.10	47673.139	-69534.286	1.942	242° 27' 31"	-13.710	-653598.735690

倍面積合計	-100.582750
1/2	50.2913750

合計面積	50.2913750
------	------------



# 画地出来形面積計算書

世界測地系

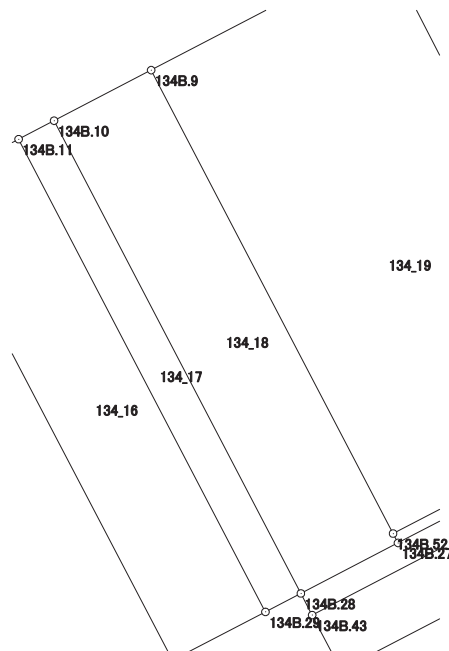
現場名：北部第三地区

地番名： 134\_18

点名	Xn	Yn	距離	方向角	Yn+1-Yn-1	Xn × (Yn+1-Yn-1)
134B.10	47673.139	-69534.286	25.908	152° 26' 17"	7.273	346726.739947
134B.28	47650.171	-69522.298	5.319	62° 30' 36"	16.706	796043.756726
134B.27	47652.626	-69517.580	0.513	332° 23' 13"	4.480	213483.764480
134B.52	47653.081	-69517.818	25.398	332° 26' 06"	-11.991	-571408.094271
134B.9	47675.596	-69529.571	5.317	242° 28' 33"	-16.468	-785121.714928

倍面積合計	-275.548046
1/2	137.7740230

合計面積	137.7740230
------	-------------



# 画地出来形面積計算書

世界測地系

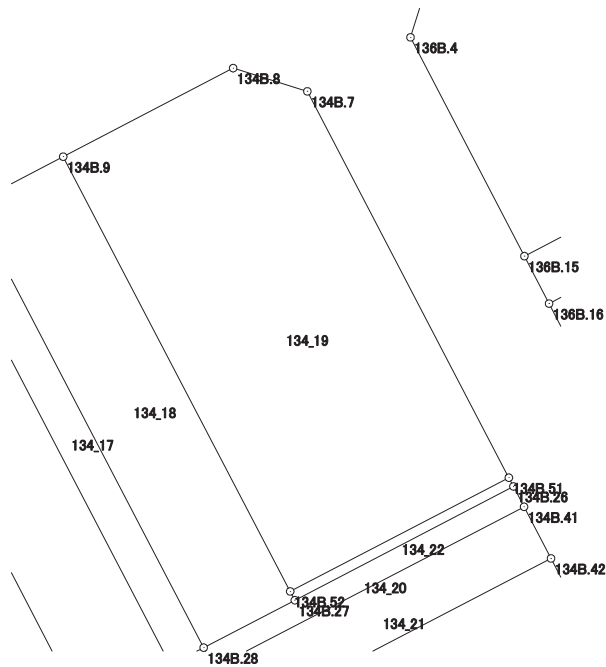
現場名：北部第三地区

地番名： 134\_19

点名	Xn	Yn	距離	方向角	Yn+1-Yn-1	Xn × (Yn+1-Yn-1)
134B. 51	47658. 973	-69506. 497	22. 563	332° 27' 22"	0. 887	42273. 509051
134B. 7	47678. 979	-69516. 931	4. 026	287° 22' 22"	-14. 276	-680665. 104204
134B. 8	47680. 181	-69520. 773	9. 921	242° 28' 27"	-12. 640	-602677. 487840
134B. 9	47675. 596	-69529. 571	25. 398	152° 26' 06"	2. 955	140881. 386180
134B. 52	47653. 081	-69517. 818	12. 762	62° 30' 19"	23. 074	1099547. 190994

倍面積合計	-640. 505819
1/2	320. 2529095

合計面積	320. 2529095
------	--------------



# 画地出来形面積計算書

世界測地系

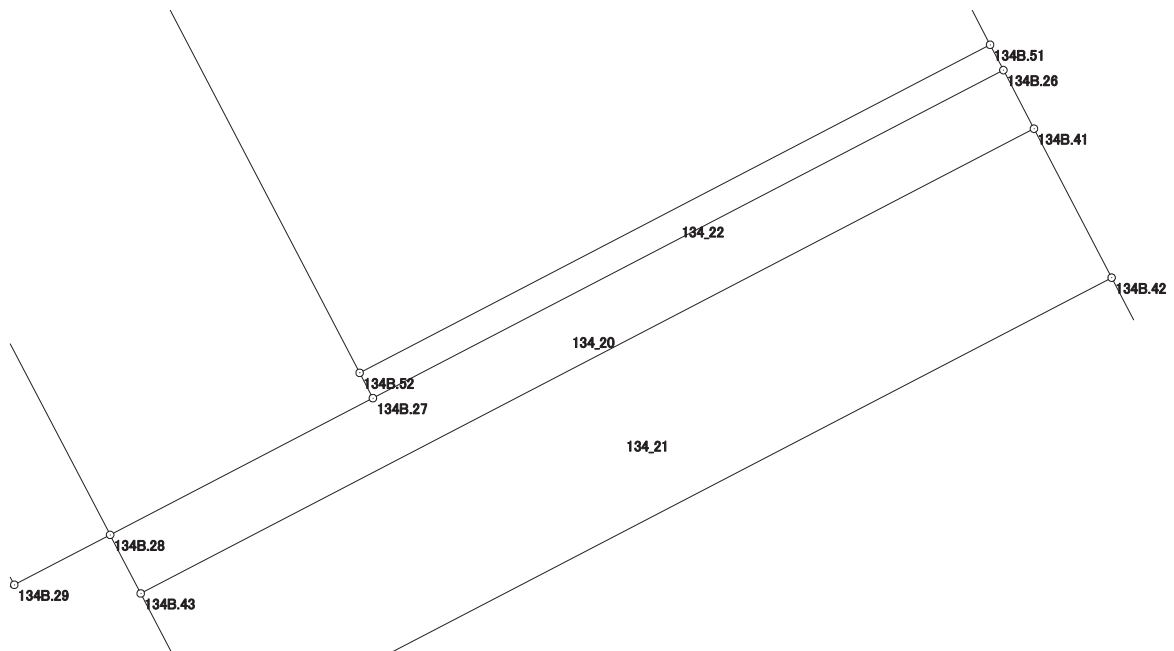
現場名：北部第三地区

地番名： 134\_20

点名	Xn	Yn	距離	方向角	Yn+1-Yn-1	Xn × (Yn+1-Yn-1)
134B.28	47650.171	-69522.298	1.187	152° 26' 30"	-4.169	-198653.562899
134B.43	47649.119	-69521.749	18.081	62° 30' 34"	16.588	790403.585972
134B.41	47657.465	-69505.710	1.187	332° 26' 30"	15.490	738214.132850
134B.26	47658.517	-69506.259	12.762	242° 30' 34"	-11.870	-565706.596790
134B.27	47652.626	-69517.580	5.319	242° 30' 36"	-16.039	-764300.468414

倍面積合計	-42.909281
1/2	21.4546405

合計面積	21.4546405
------	------------



# 画地出来形面積計算書

世界測地系

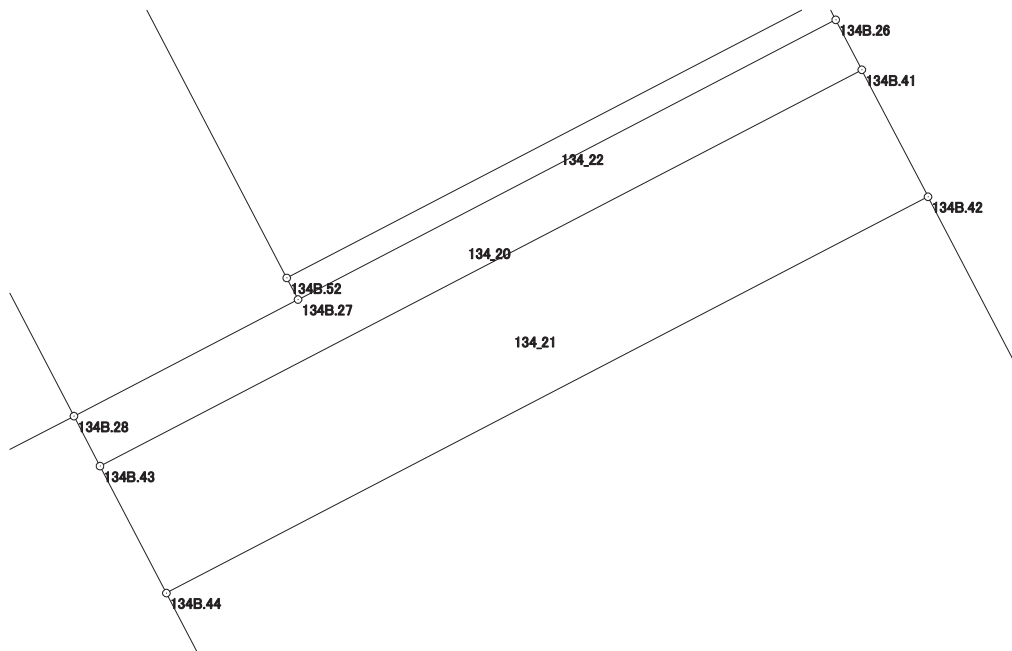
現場名：北部第三地区

地番名： 134\_21

点名	Xn	Yn	距離	方向角	Yn+1-Yn-1	Xn × (Yn+1-Yn-1)
134B.43	47649.119	-69521.749	3.017	152° 24' 57"	-14.642	-697678.400398
134B.44	47646.445	-69520.352	18.078	62° 30' 34"	17.434	830668.122130
134B.42	47654.790	-69504.315	3.017	332° 27' 29"	14.642	697761.435180
134B.41	47657.465	-69505.710	18.081	242° 30' 34"	-17.434	-830860.244810

倍面積合計	-109.087898
1/2	54.5439490

合計面積	54.5439490
------	------------



# 画地出来形面積計算書

世界測地系

現場名：北部第三地区

地番名： 134\_22

点名	Xn	Yn	距離	方向角	Yn+1-Yn-1	Xn × (Yn+1-Yn-1)
134B.27	47652.626	-69517.580	12.762	62° 30' 34"	11.559	550816.703934
134B.26	47658.517	-69506.259	0.514	332° 26' 19"	11.083	528199.343911
134B.51	47658.973	-69506.497	12.762	242° 30' 19"	-11.559	-550890.068907
134B.52	47653.081	-69517.818	0.513	152° 23' 13"	-11.083	-528139.096723

倍面積合計	-13.117785
1/2	6.558925

合計面積	6.558925
------	----------

