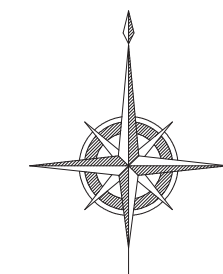


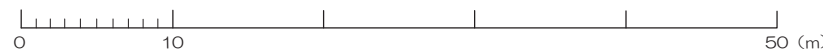
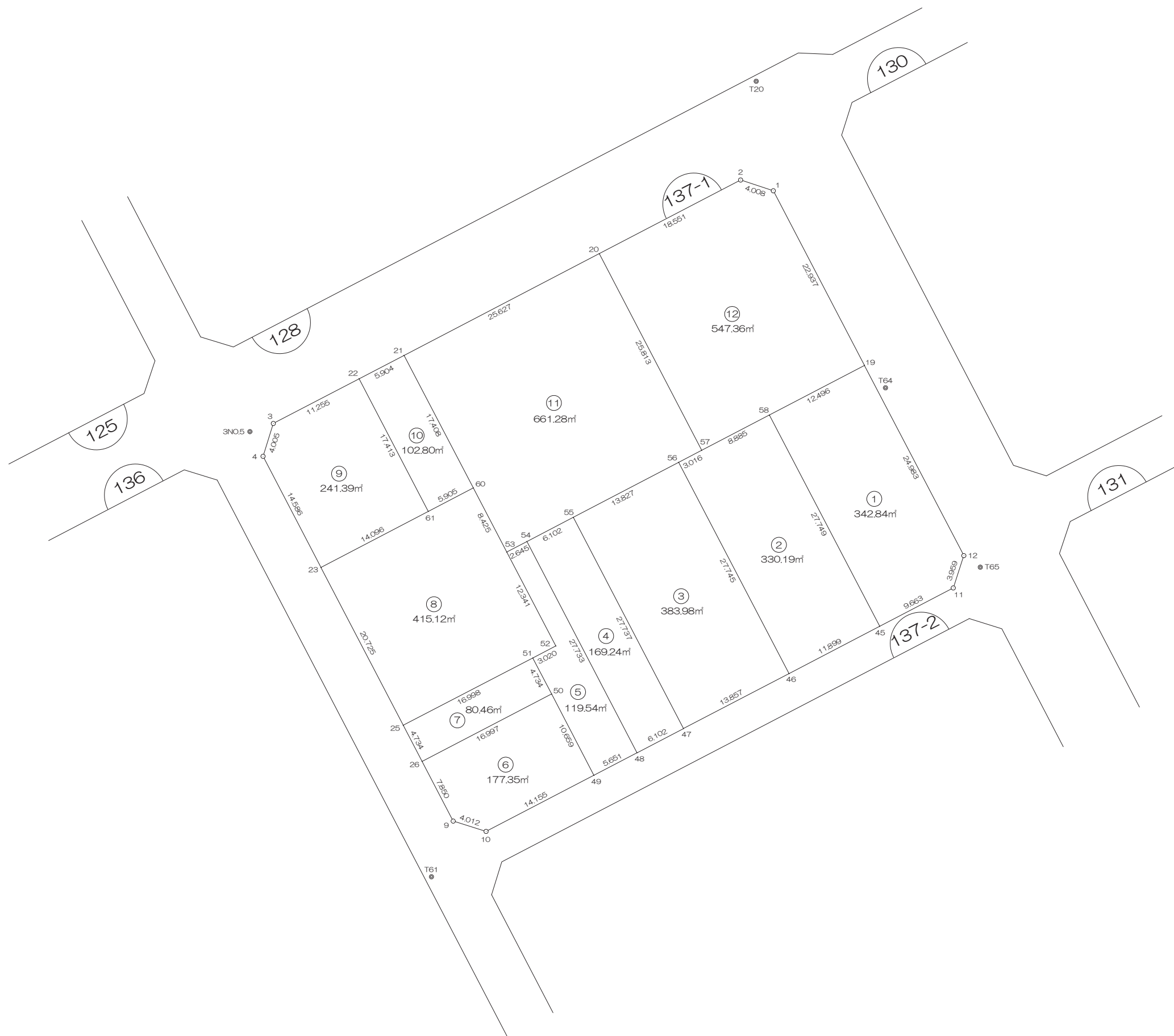
北部第三地区 画地出来形確認測量原図

〈137-1街区〉

平成二十四年三月



S=1:500



前橋市

# 画地出来形面積計算書

世界測地系

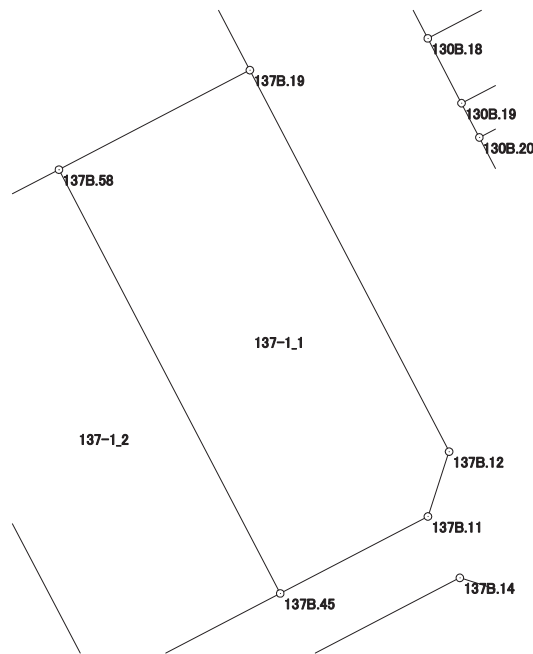
現場名：北部第三地区

地番名： 137-1\_1

点名	Xn	Yn	距離	方向角	Yn+1-Yn-1	Xn × (Yn+1-Yn-1)
137B. 58	47710. 137	-69407. 438	27. 749	152° 25' 49"	1. 763	84112. 971531
137B. 45	47685. 539	-69394. 595	9. 663	62° 28' 01"	21. 412	1021042. 761068
137B. 11	47690. 006	-69386. 026	3. 959	18° 07' 58"	9. 801	467409. 748806
137B. 12	47693. 768	-69384. 794	24. 983	332° 25' 40"	-10. 332	-492772. 010976
137B. 19	47715. 914	-69396. 358	12. 496	242° 27' 47"	-22. 644	-1080479. 156616

倍面積合計	-685. 686187
1/2	342. 8430935

合計面積	342. 8430935
------	--------------



# 画地出来形面積計算書

世界測地系

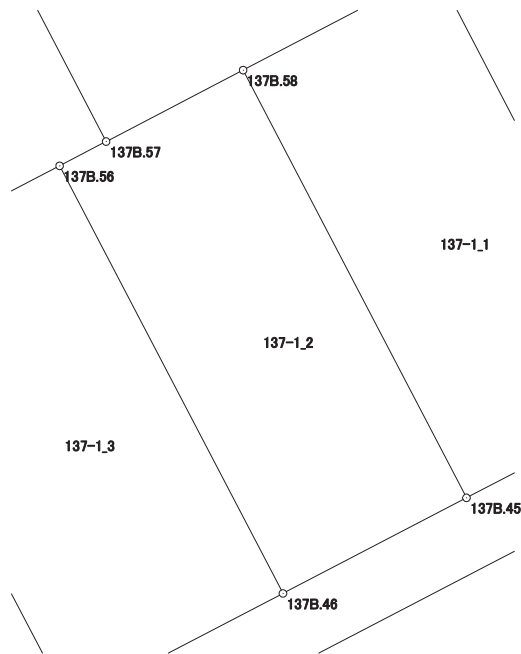
現場名：北部第三地区

地番名： 137-1\_2

点名	Xn	Yn	距離	方向角	Yn+1-Yn-1	Xn × (Yn+1-Yn-1)
137B. 56	47704. 633	-69417. 989	27. 745	152° 25' 42"	10. 169	485108. 412977
137B. 46	47680. 039	-69405. 147	11. 899	62° 28' 13"	23. 394	1115426. 832366
137B. 45	47685. 539	-69394. 595	27. 749	332° 25' 49"	-2. 291	-109247. 569849
137B. 58	47710. 137	-69407. 438	8. 885	242° 27' 36"	-20. 721	-988601. 748777
137B. 57	47706. 029	-69415. 316	3. 016	242° 25' 26"	-10. 551	-503346. 311979

倍面積合計	-660. 385262
1/2	330. 1926310

合計面積	330. 1926310
------	--------------



# 画地出来形面積計算書

世界測地系

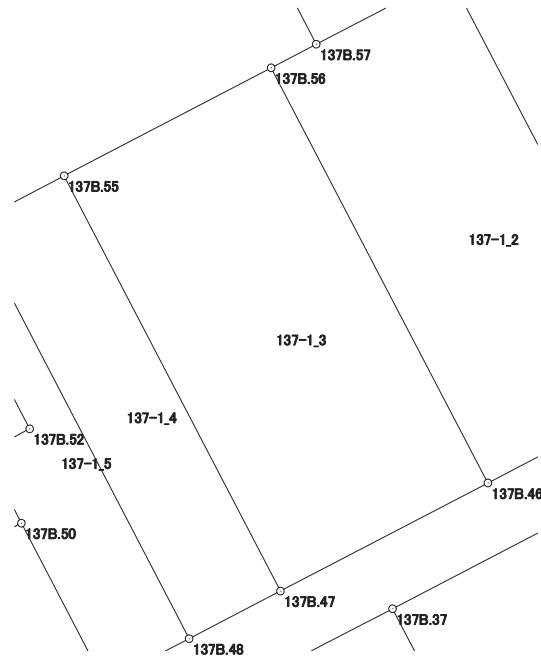
現場名：北部第三地区

地番名： 137-1\_3

点名	Xn	Yn	距離	方向角	Yn+1-Yn-1	Xn × (Yn+1-Yn-1)
137B. 55	47698. 234	-69430. 246	27. 737	152° 29' 24"	0. 555	26472. 519870
137B. 47	47673. 633	-69417. 434	13. 857	62° 27' 51"	25. 099	1196560. 514667
137B. 46	47680. 039	-69405. 147	27. 745	332° 25' 42"	-0. 555	-26462. 421645
137B. 56	47704. 633	-69417. 989	13. 827	242° 25' 56"	-25. 099	-1197338. 583667

倍面積合計	-767. 970775
1/2	383. 9853875

合計面積	383. 9853875
------	--------------



# 画地出来形面積計算書

世界測地系

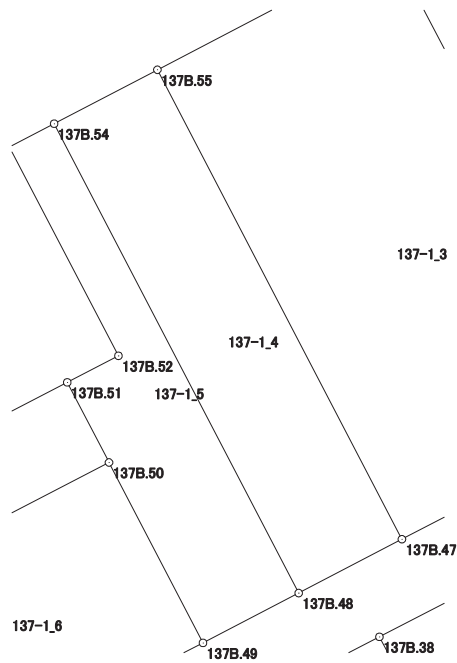
現場名：北部第三地区

地番名： 137-1\_4

点名	Xn	Yn	距離	方向角	Yn+1-Yn-1	Xn × (Yn+1-Yn-1)
137B. 54	47695. 409	-69435. 655	27. 733	152° 29' 23"	7. 401	352993. 722009
137B. 48	47670. 812	-69422. 845	6. 102	62° 27' 54"	18. 221	868609. 865452
137B. 47	47673. 633	-69417. 434	27. 737	332° 29' 24"	-7. 401	-352832. 557833
137B. 55	47698. 234	-69430. 246	6. 102	242° 25' 23"	-18. 221	-869109. 521714

倍面積合計	-338. 492086
1/2	169. 2460430

合計面積	169. 2460430
------	--------------



# 画地出来形面積計算書

世界測地系

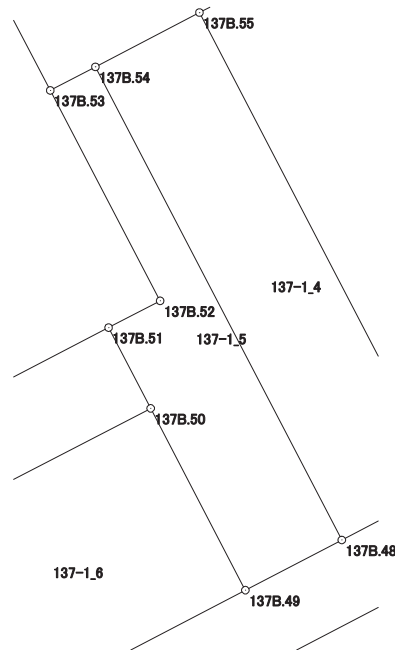
現場名：北部第三地区

地番名： 137-1\_5

点名	Xn	Yn	距離	方向角	Yn+1-Yn-1	Xn × (Yn+1-Yn-1)
137B. 51	47681. 853	-69434. 968	4. 734	152° 28' 56"	-0. 493	-23507. 153529
137B. 50	47677. 655	-69432. 781	10. 659	152° 29' 16"	7. 111	339035. 804705
137B. 49	47668. 201	-69427. 857	5. 651	62° 28' 58"	9. 936	473631. 245136
137B. 48	47670. 812	-69422. 845	27. 733	332° 29' 23"	-7. 798	-371736. 991976
137B. 54	47695. 409	-69435. 655	2. 645	242° 26' 14"	-15. 155	-722823. 923395
137B. 53	47694. 185	-69438. 000	12. 341	152° 25' 48"	3. 367	160586. 320895
137B. 52	47683. 245	-69432. 288	3. 020	242° 33' 09"	3. 032	144575. 598840

倍面積合計	-239. 099324
1/2	119. 5496620

合計面積	119. 5496620
------	--------------



# 画地出来形面積計算書

世界測地系

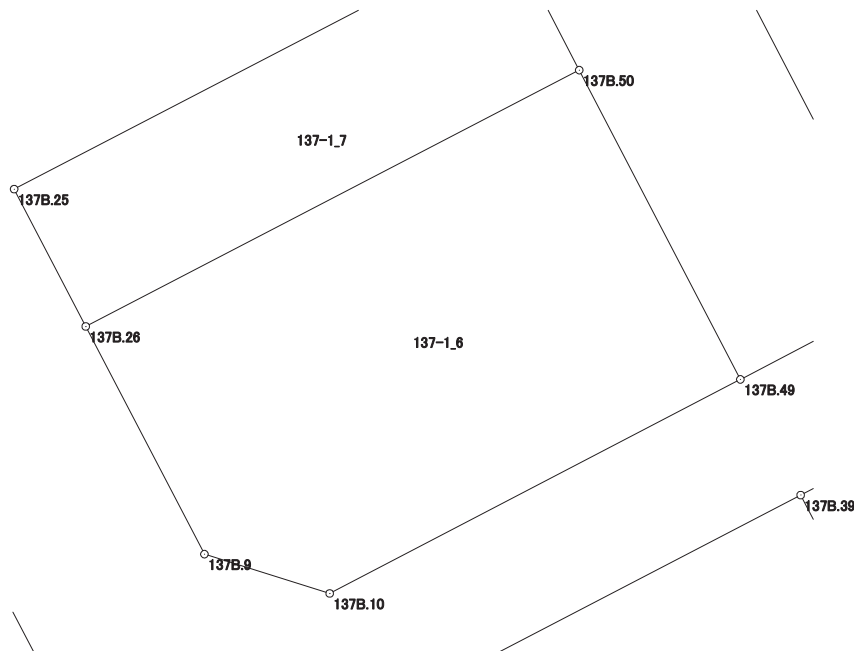
現場名：北部第三地区

地番名： 137-1\_6

点名	Xn	Yn	距離	方向角	Yn+1-Yn-1	Xn × (Yn+1-Yn-1)
137B. 26	47669. 820	-69447. 865	7. 850	152° 28' 19"	-11. 456	-546105. 457920
137B. 9	47662. 859	-69444. 237	4. 012	107° 25' 08"	7. 456	355374. 276704
137B. 10	47661. 658	-69440. 409	14. 155	62° 28' 06"	16. 380	780697. 958040
137B. 49	47668. 201	-69427. 857	10. 659	332° 29' 16"	7. 628	363613. 037228
137B. 50	47677. 655	-69432. 781	16. 997	242° 33' 05"	-20. 008	-953934. 521240

倍面積合計	-354. 707188
1/2	177. 3535940

合計面積	177. 3535940
------	--------------



# 画地出来形面積計算書

世界測地系

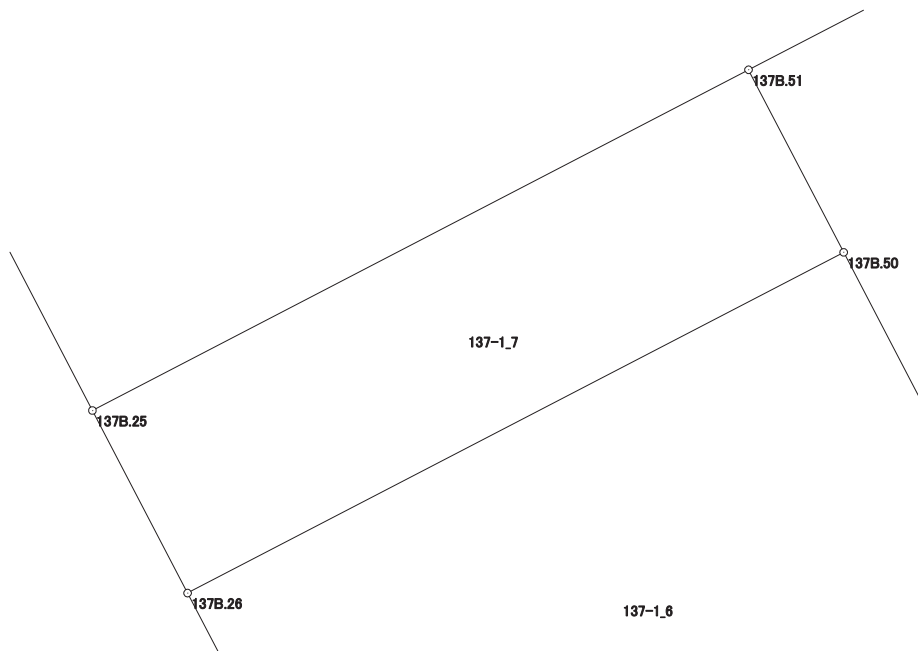
現場名：北部第三地区

地番名： 137-1\_7

点名	Xn	Yn	距離	方向角	Yn+1-Yn-1	Xn × (Yn+1-Yn-1)
137B.25	47674.018	-69450.053	4.734	152° 28' 17"	-12.897	-614851.810146
137B.26	47669.820	-69447.865	16.997	62° 33' 05"	17.272	823353.131040
137B.50	47677.655	-69432.781	4.734	332° 28' 56"	12.897	614898.716535
137B.51	47681.853	-69434.968	16.998	242° 33' 11"	-17.272	-823560.965016

倍面積合計	-160.927587
1/2	80.4637935

合計面積	80.4637935
------	------------





# 画地出来形面積計算書

世界測地系

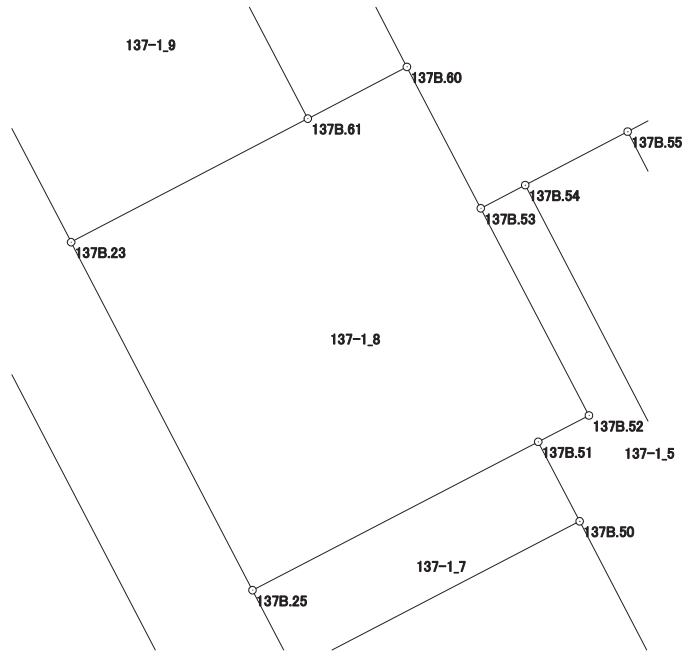
現場名：北部第三地区

地番名： 137-1\_8

点名	Xn	Yn	距離	方向角	Yn+1-Yn-1	Xn × (Yn+1-Yn-1)
137B. 23	47692. 397	-69459. 631	20. 725	152° 28' 27"	-2. 918	-139166. 414446
137B. 25	47674. 018	-69450. 053	16. 998	62° 33' 11"	24. 663	1175784. 305934
137B. 51	47681. 853	-69434. 968	3. 020	62° 33' 09"	17. 765	847068. 118545
137B. 52	47683. 245	-69432. 288	12. 341	332° 25' 48"	-3. 032	-144575. 598840
137B. 53	47694. 185	-69438. 000	8. 425	332° 25' 31"	-9. 612	-458436. 506220
137B. 60	47701. 653	-69441. 900	5. 905	242° 25' 57"	-9. 135	-435754. 600155
137B. 61	47698. 920	-69447. 135	14. 096	242° 26' 06"	-17. 731	-845749. 550520

倍面積合計	-830. 245702
1/2	415. 1228510

合計面積	415. 1228510
------	--------------



# 画地出来形面積計算書

世界測地系

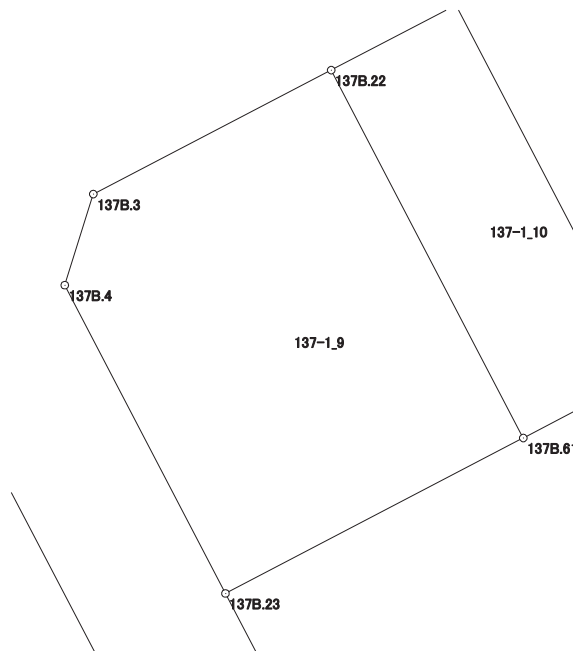
現場名：北部第三地区

地番名： 137-1\_9

点名	Xn	Yn	距離	方向角	Yn+1-Yn-1	Xn × (Yn+1-Yn-1)
137B. 3	47709.154	-69465.175	4.005	197° 23' 24"	-11.178	-533292.923412
137B. 4	47705.332	-69466.372	14.586	152° 28' 26"	5.544	264478.360608
137B. 23	47692.397	-69459.631	14.096	62° 26' 06"	19.237	917458.641089
137B. 61	47698.920	-69447.135	17.413	332° 25' 53"	4.437	211640.108040
137B. 22	47714.356	-69455.194	11.255	242° 28' 19"	-18.040	-860766.982240

倍面積合計	-482.795915
1/2	241.3979575

合計面積	241.3979575
------	-------------



# 画地出来形面積計算書

世界測地系

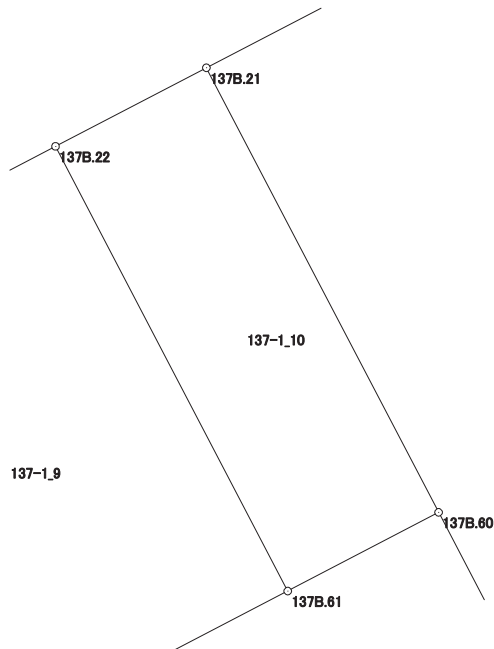
現場名：北部第三地区

地番名： 137-1\_10

点名	Xn	Yn	距離	方向角	Yn+1-Yn-1	Xn × (Yn+1-Yn-1)
137B. 22	47714. 356	-69455. 194	17. 413	152° 25' 53"	2. 823	134697. 626988
137B. 61	47698. 920	-69447. 135	5. 905	62° 25' 57"	13. 294	634109. 442480
137B. 60	47701. 653	-69441. 900	17. 408	332° 25' 36"	-2. 823	-134661. 766419
137B. 21	47717. 084	-69449. 958	5. 904	242° 28' 48"	-13. 294	-634350. 914696

倍面積合計	-205. 611647
1/2	102. 8058235

合計面積	102. 8058235
------	--------------



# 画地出来形面積計算書

世界測地系

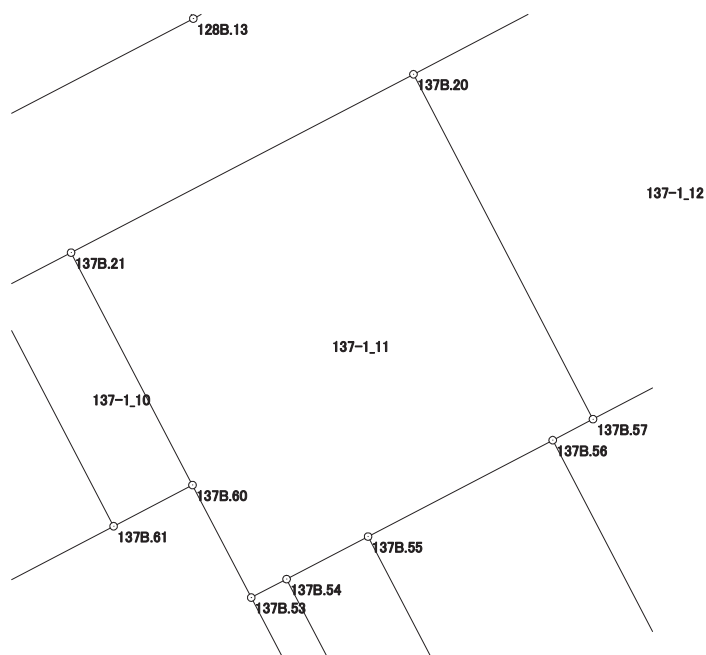
現場名：北部第三地区

地番名： 137-1\_11

点名	Xn	Yn	距離	方向角	Yn+1-Yn-1	Xn × (Yn+1-Yn-1)
137B. 21	47717. 084	-69449. 958	17. 408	152° 25' 36"	-14. 668	-699914. 188112
137B. 60	47701. 653	-69441. 900	8. 425	152° 25' 31"	11. 958	570416. 366574
137B. 53	47694. 185	-69438. 000	2. 645	62° 26' 14"	6. 245	297850. 185325
137B. 54	47695. 409	-69435. 655	6. 102	62° 25' 23"	7. 754	369830. 201386
137B. 55	47698. 234	-69430. 246	13. 827	62° 25' 56"	17. 666	842637. 001844
137B. 56	47704. 633	-69417. 989	3. 016	62° 25' 26"	14. 930	712230. 170690
137B. 57	47706. 029	-69415. 316	25. 813	332° 30' 28"	-9. 243	-440946. 826047
137B. 20	47728. 927	-69427. 232	25. 627	242° 28' 30"	-34. 642	-1653425. 489134

倍面積合計	-1322. 577474
1/2	661. 2887370

合計面積	661. 2887370
------	--------------



# 画地出来形面積計算書

世界測地系

現場名：北部第三地区

地番名： 137-1\_12

点名	Xn	Yn	距離	方向角	Yn+1-Yn-1	Xn × (Yn+1-Yn-1)
137B. 19	47715. 914	-69396. 358	22. 937	332° 25' 46"	0. 464	22140. 184096
137B. 1	47736. 246	-69406. 974	4. 008	288° 13' 54"	-14. 423	-688499. 876058
137B. 2	47737. 500	-69410. 781	18. 551	242° 28' 30"	-20. 258	-967066. 275000
137B. 20	47728. 927	-69427. 232	25. 813	152° 30' 28"	-4. 535	-216450. 683945
137B. 57	47706. 029	-69415. 316	8. 885	62° 27' 36"	19. 794	944293. 138026
137B. 58	47710. 137	-69407. 438	12. 496	62° 27' 47"	18. 958	904488. 777246

倍面積合計	-1094. 735635
1/2	547. 3678175

合計面積	547. 3678175
------	--------------

