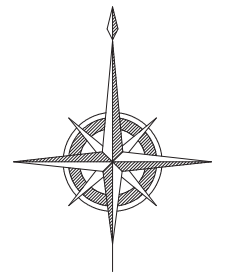


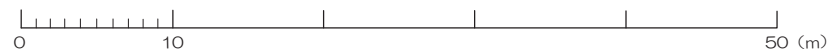
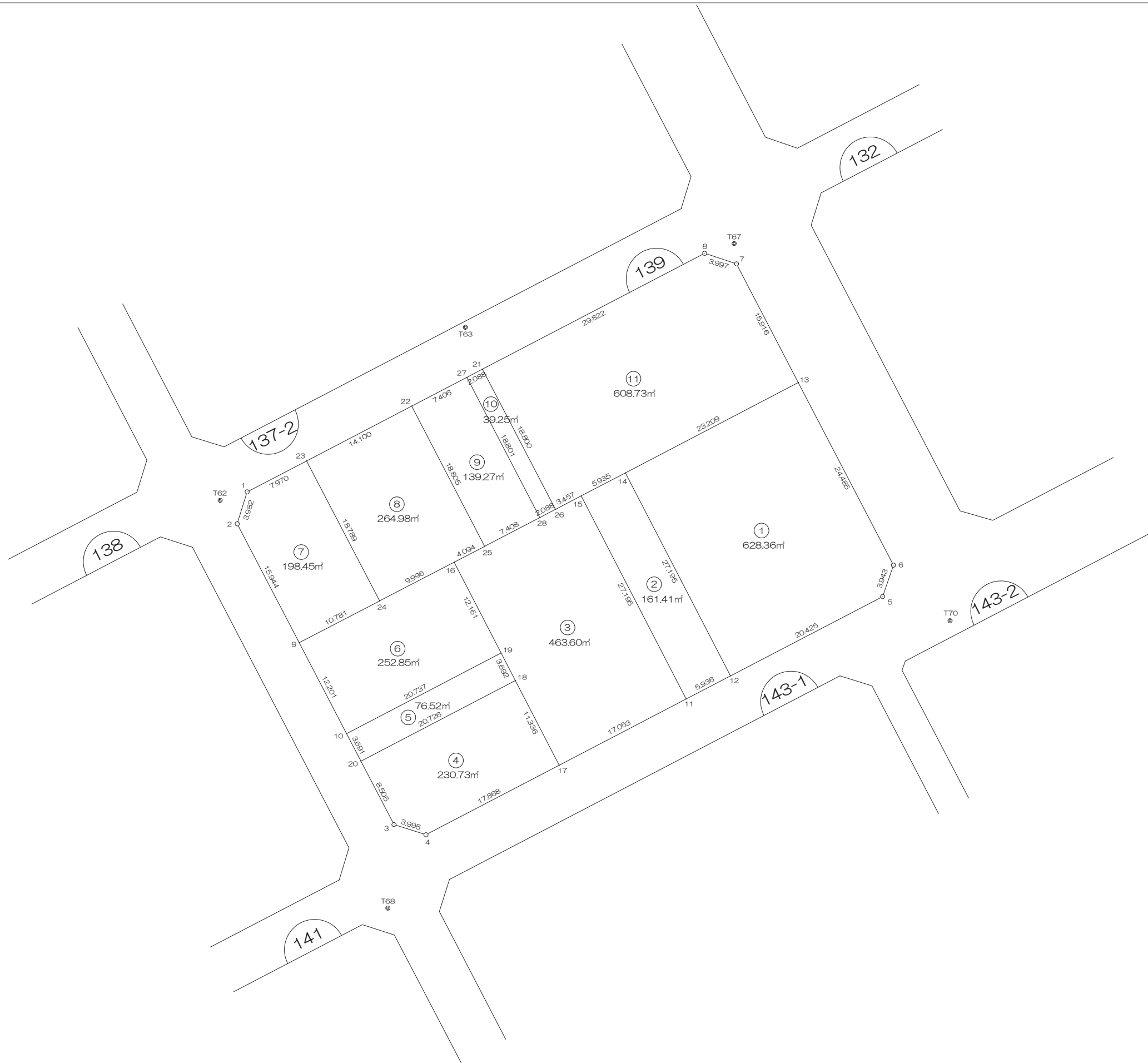
北部第三地区 画地出来形確認測量原図

〈139街区〉

平成二十四年三月



S=1:500



前橋市

画地出来形面積計算書

世界測地系

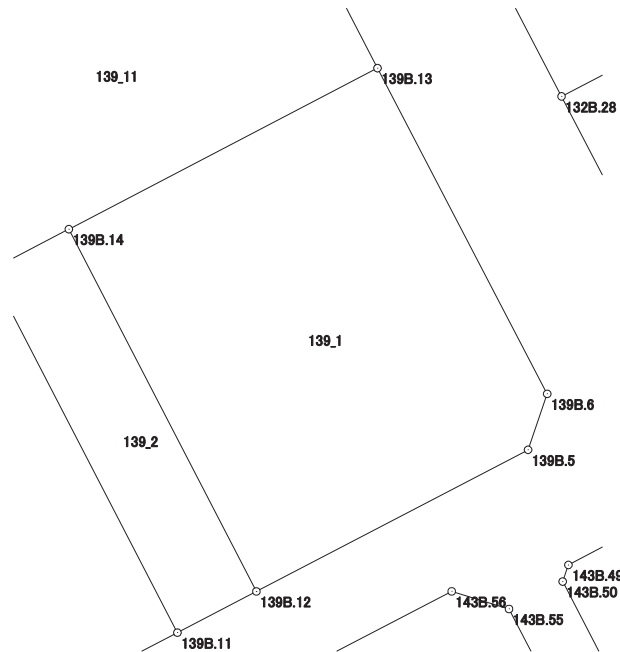
現場名：北部第三地区

地番名： 139_1

点名	Xn	Yn	距離	方向角	Yn+1-Yn-1	Xn × (Yn+1-Yn-1)
139B. 14	47613. 872	-69369. 353	27. 195	152° 38' 09"	-8. 075	-384482. 016400
139B. 12	47589. 720	-69356. 853	20. 425	62° 27' 37"	30. 611	1456768. 918920
139B. 5	47599. 164	-69338. 742	3. 943	18° 53' 40"	19. 388	922852. 591632
139B. 6	47602. 895	-69337. 465	24. 485	332° 28' 54"	-10. 036	-477742. 654220
139B. 13	47624. 610	-69348. 778	23. 209	242° 26' 25"	-31. 888	-1518653. 563680

倍面積合計	-1256. 723748
1/2	628. 3618740

合計面積	628. 3618740
------	--------------



画地出来形面積計算書

世界測地系

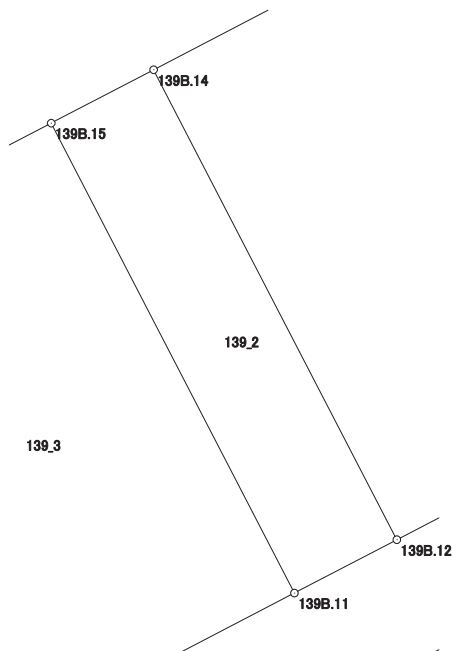
現場名：北部第三地区

地番名： 139_2

点名	Xn	Yn	距離	方向角	Yn+1-Yn-1	Xn × (Yn+1-Yn-1)
139B.15	47611.127	-69374.615	27.195	152° 38' 16"	7.237	344561.726099
139B.11	47586.975	-69362.116	5.936	62° 27' 18"	17.762	845239.849950
139B.12	47589.720	-69356.853	27.195	332° 38' 09"	-7.237	-344406.803640
139B.14	47613.872	-69369.353	5.935	242° 27' 02"	-17.762	-845717.594464

倍面積合計	-322.822055
1/2	161.4110275

合計面積	161.4110275
------	-------------



画地出来形面積計算書

世界測地系

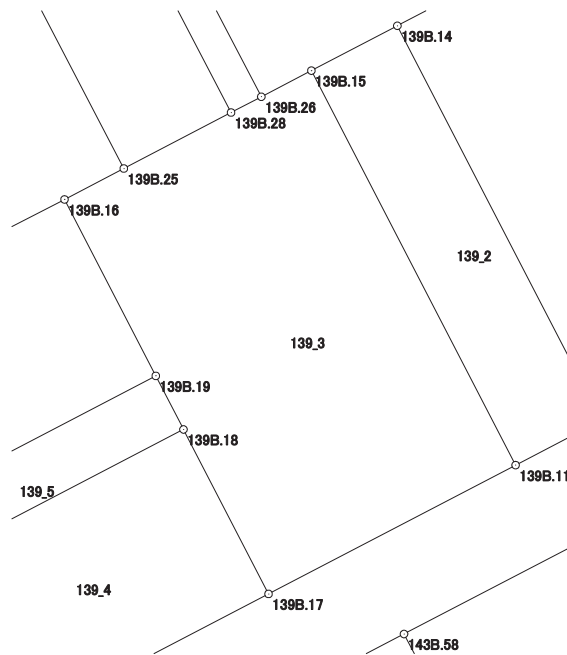
現場名：北部第三地区

地番名： 139_3

点名	Xn	Yn	距離	方向角	Yn+1-Yn-1	Xn × (Yn+1-Yn-1)
139B. 16	47603. 240	-69389. 727	12. 161	152° 39' 04"	1. 958	93207. 143920
139B. 19	47592. 438	-69384. 140	3. 692	152° 39' 02"	7. 283	346615. 725954
139B. 18	47589. 159	-69382. 444	11. 336	152° 39' 18"	6. 903	328507. 964577
139B. 17	47579. 090	-69377. 237	17. 053	62° 27' 35"	20. 328	967187. 741520
139B. 11	47586. 975	-69362. 116	27. 195	332° 38' 16"	2. 622	124773. 048450
139B. 15	47611. 127	-69374. 615	3. 457	242° 26' 57"	-15. 564	-741019. 580628
139B. 26	47609. 528	-69377. 680	2. 088	242° 26' 27"	-4. 916	-234048. 439648
139B. 28	47608. 562	-69379. 531	7. 408	242° 26' 07"	-8. 418	-400768. 874916
139B. 25	47605. 134	-69386. 098	4. 094	242° 26' 23"	-10. 196	-485381. 946264

倍面積合計	-927. 217035
1/2	463. 6085175

合計面積	463. 6085175
------	--------------



画地出来形面積計算書

世界測地系

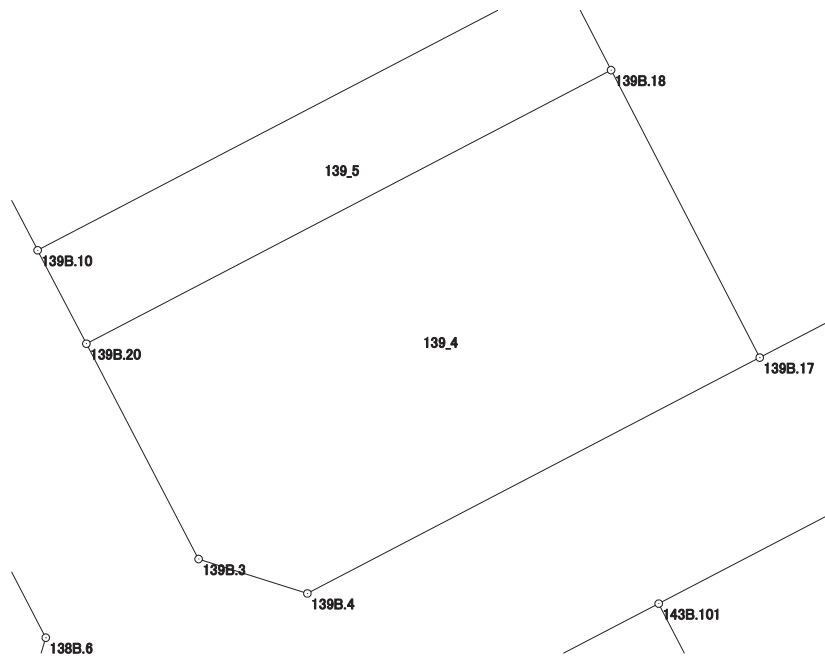
現場名：北部第三地区

地番名： 139_4

点名	Xn	Yn	距離	方向角	Yn+1-Yn-1	Xn × (Yn+1-Yn-1)
139B. 20	47579. 576	-69400. 821	8. 505	152° 27' 53"	-14. 445	-687286. 975320
139B. 3	47572. 034	-69396. 889	3. 995	107° 34' 08"	7. 741	368255. 115194
139B. 4	47570. 828	-69393. 080	17. 868	62° 27' 30"	19. 652	934861. 911856
139B. 17	47579. 090	-69377. 237	11. 336	332° 39' 18"	10. 636	506051. 201240
139B. 18	47589. 159	-69382. 444	20. 726	242° 27' 34"	-23. 584	-1122342. 725856

倍面積合計	-461. 472886
1/2	230. 7364430

合計面積	230. 7364430
------	--------------



画地出来形面積計算書

世界測地系

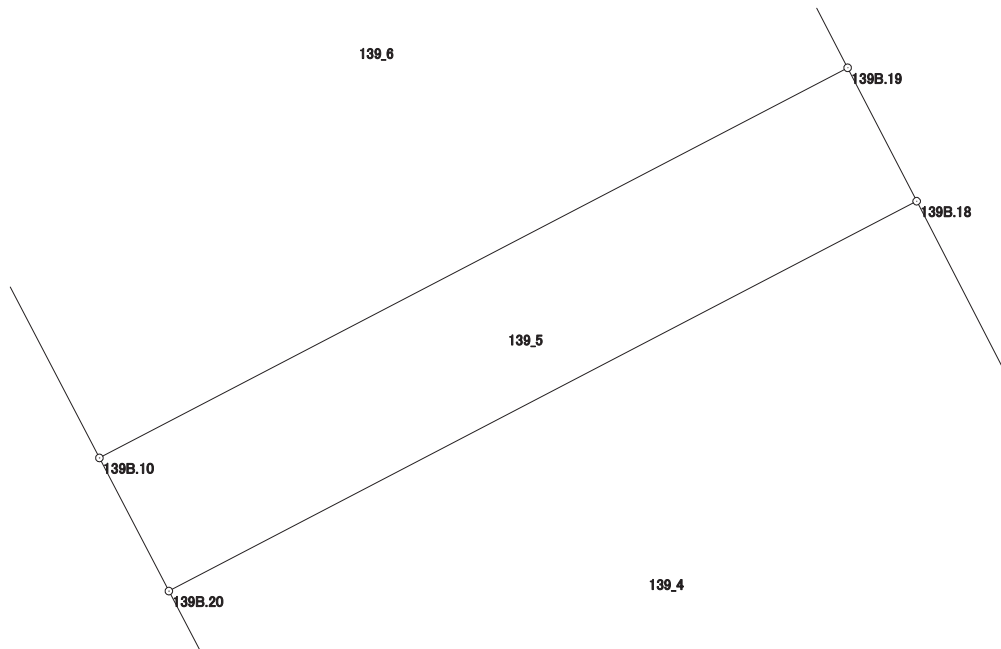
現場名：北部第三地区

地番名： 139_5

点名	Xn	Yn	距離	方向角	Yn+1-Yn-1	Xn × (Yn+1-Yn-1)
139B.10	47582.849	-69402.527	3.691	152° 28' 12"	-16.681	-793729.504169
139B.20	47579.576	-69400.821	20.726	62° 27' 34"	20.083	955540.624808
139B.18	47589.159	-69382.444	3.692	332° 39' 02"	16.681	793834.761279
139B.19	47592.438	-69384.140	20.737	242° 27' 27"	-20.083	-955798.932354

倍面積合計	-153.050436
1/2	76.5252180

合計面積	76.5252180
------	------------



画地出来形面積計算書

世界測地系

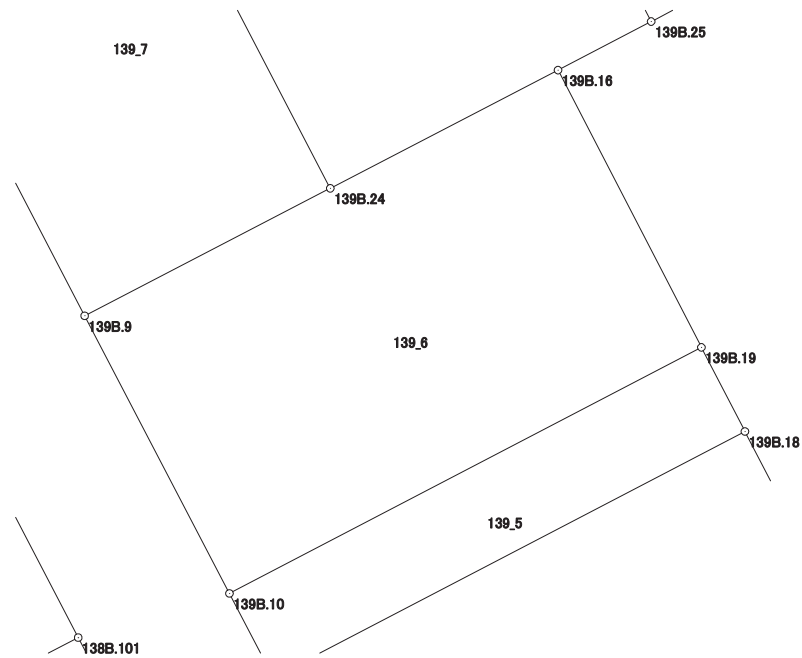
現場名：北部第三地区

地番名： 139_6

点名	Xn	Yn	距離	方向角	Yn+1-Yn-1	Xn × (Yn+1-Yn-1)
139B. 9	47593. 668	-69408. 168	12. 201	152° 27' 45"	-3. 928	-186947. 927904
139B. 10	47582. 849	-69402. 527	20. 737	62° 27' 27"	24. 028	1143320. 695772
139B. 19	47592. 438	-69384. 140	12. 161	332° 39' 04"	12. 800	609183. 206400
139B. 16	47603. 240	-69389. 727	9. 996	242° 34' 07"	-14. 459	-688295. 247160
139B. 24	47598. 635	-69398. 599	10. 781	242° 34' 03"	-18. 441	-877766. 428035

倍面積合計	-505. 700927
1/2	252. 8504635

合計面積	252. 8504635
------	--------------



画地出来形面積計算書

世界測地系

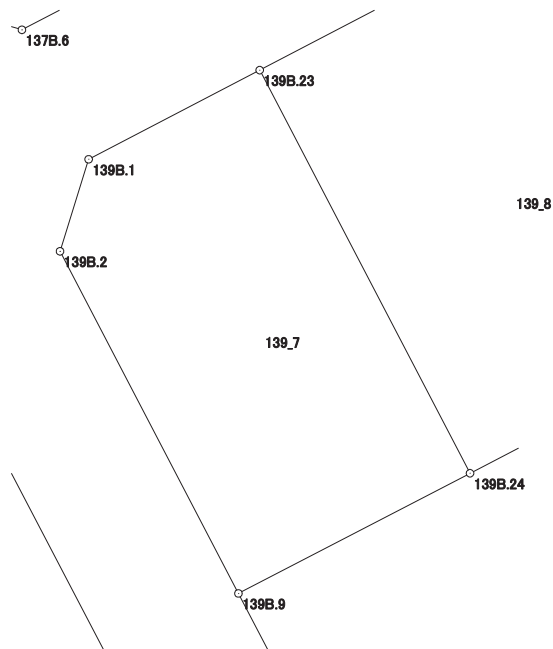
現場名：北部第三地区

地番名： 139_7

点名	Xn	Yn	距離	方向角	Yn+1-Yn-1	Xn × (Yn+1-Yn-1)
139B. 1	47611. 609	-69414. 357	3. 982	197° 15' 56"	-8. 249	-392748. 162641
139B. 2	47607. 806	-69415. 539	15. 944	152° 27' 51"	6. 189	294644. 711334
139B. 9	47593. 668	-69408. 168	10. 781	62° 34' 03"	16. 940	806236. 735920
139B. 24	47598. 635	-69398. 599	18. 789	332° 26' 51"	0. 878	41791. 601530
139B. 23	47615. 293	-69407. 290	7. 970	242° 28' 02"	-15. 758	-750321. 787094

倍面積合計	-396. 900951
1/2	198. 4504755

合計面積	198. 4504755
------	--------------



画面出来形面積計算書

世界測地系

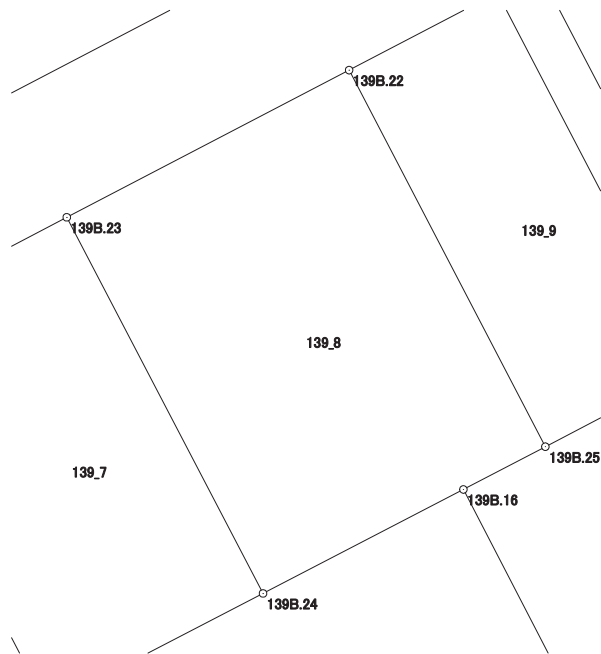
現場名：北部第三地区

地番名： 139_8

点名	Xn	Yn	距離	方向角	Yn+1-Yn-1	Xn × (Yn+1-Yn-1)
139B.23	47615.293	-69407.290	18.789	152° 26' 51"	-3.812	-181509.496916
139B.24	47598.635	-69398.599	9.996	62° 34' 07"	17.563	835974.826505
139B.16	47603.240	-69389.727	4.094	62° 26' 23"	12.501	595088.103240
139B.25	47605.134	-69386.098	18.805	332° 28' 47"	-5.060	-240881.978040
139B.22	47621.811	-69394.787	14.100	242° 27' 59"	-21.192	-1009201.418712

倍面積合計	-529.963923
1/2	264.9819615

合計面積	264.9819615
------	-------------



画地出来形面積計算書

世界測地系

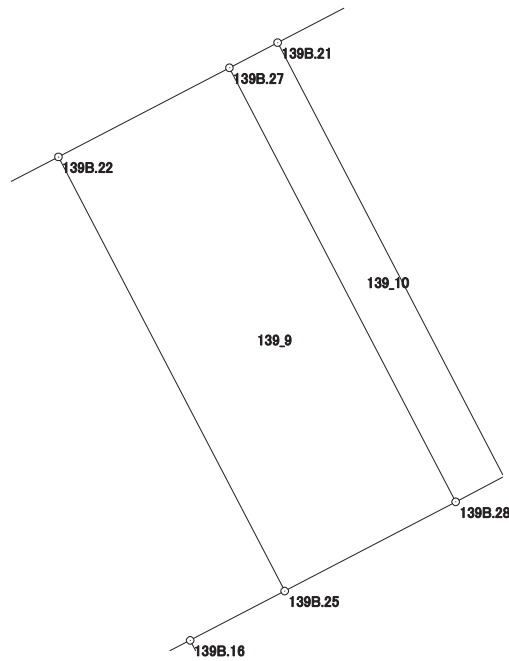
現場名：北部第三地区

地番名： 139_9

点名	Xn	Yn	距離	方向角	Yn+1-Yn-1	Xn × (Yn+1-Yn-1)
139B.22	47621.811	-69394.787	18.805	152° 28' 47"	2.122	101053.482942
139B.25	47605.134	-69386.098	7.408	62° 26' 07"	15.256	726263.924304
139B.28	47608.562	-69379.531	18.801	332° 28' 27"	-2.122	-101025.368564
139B.27	47625.235	-69388.220	7.406	242° 27' 46"	-15.256	-726570.585160

倍面積合計	-278.546478
1/2	139.2732390

合計面積	139.2732390
------	-------------



画地出来形面積計算書

世界測地系

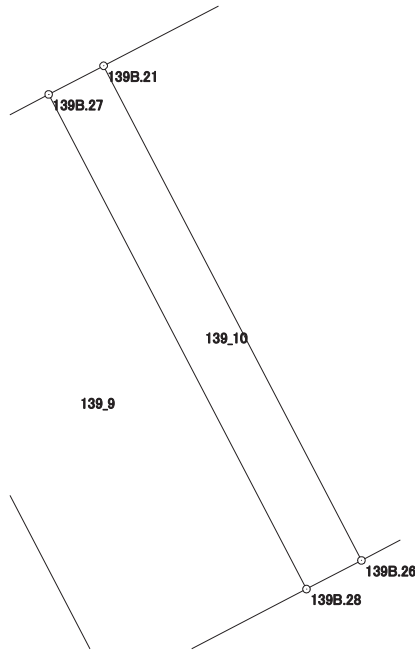
現場名：北部第三地区

地番名： 139_10

点名	Xn	Yn	距離	方向角	Yn+1-Yn-1	Xn × (Yn+1-Yn-1)
139B.27	47625.235	-69388.220	18.801	152° 28' 27"	6.837	325613.731695
139B.28	47608.562	-69379.531	2.088	62° 26' 27"	10.540	501794.243480
139B.26	47609.528	-69377.680	18.800	332° 28' 31"	-6.837	-325506.342936
139B.21	47626.200	-69386.368	2.088	242° 28' 40"	-10.540	-501980.148000

倍面積合計	-78.515761
1/2	39.2578805

合計面積	39.2578805
------	------------



画地出来形面積計算書

世界測地系

現場名：北部第三地区

地番名： 139_11

点名	Xn	Yn	距離	方向角	Yn+1-Yn-1	Xn × (Yn+1-Yn-1)
139B. 21	47626. 200	-69386. 368	18. 800	152° 28' 31"	-17. 756	-845650. 807200
139B. 26	47609. 528	-69377. 680	3. 457	62° 26' 57"	11. 753	559554. 782584
139B. 15	47611. 127	-69374. 615	5. 935	62° 27' 02"	8. 327	396457. 854529
139B. 14	47613. 872	-69369. 353	23. 209	62° 26' 25"	25. 837	1230199. 610864
139B. 13	47624. 610	-69348. 778	15. 916	332° 29' 06"	13. 222	629692. 593420
139B. 7	47638. 726	-69356. 131	3. 997	288° 22' 34"	-11. 146	-530981. 239996
139B. 8	47639. 986	-69359. 924	29. 822	242° 27' 57"	-30. 237	-1440490. 256682

倍面積合計	-1217. 462481
1/2	608. 7312405

合計面積	608. 7312405
------	--------------

