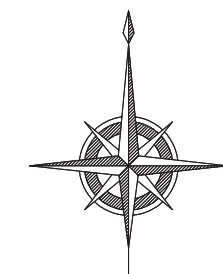


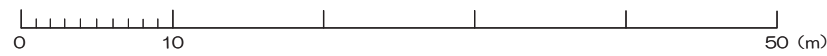
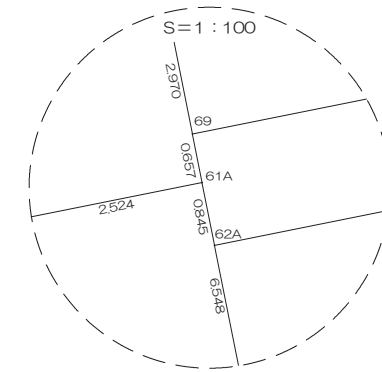
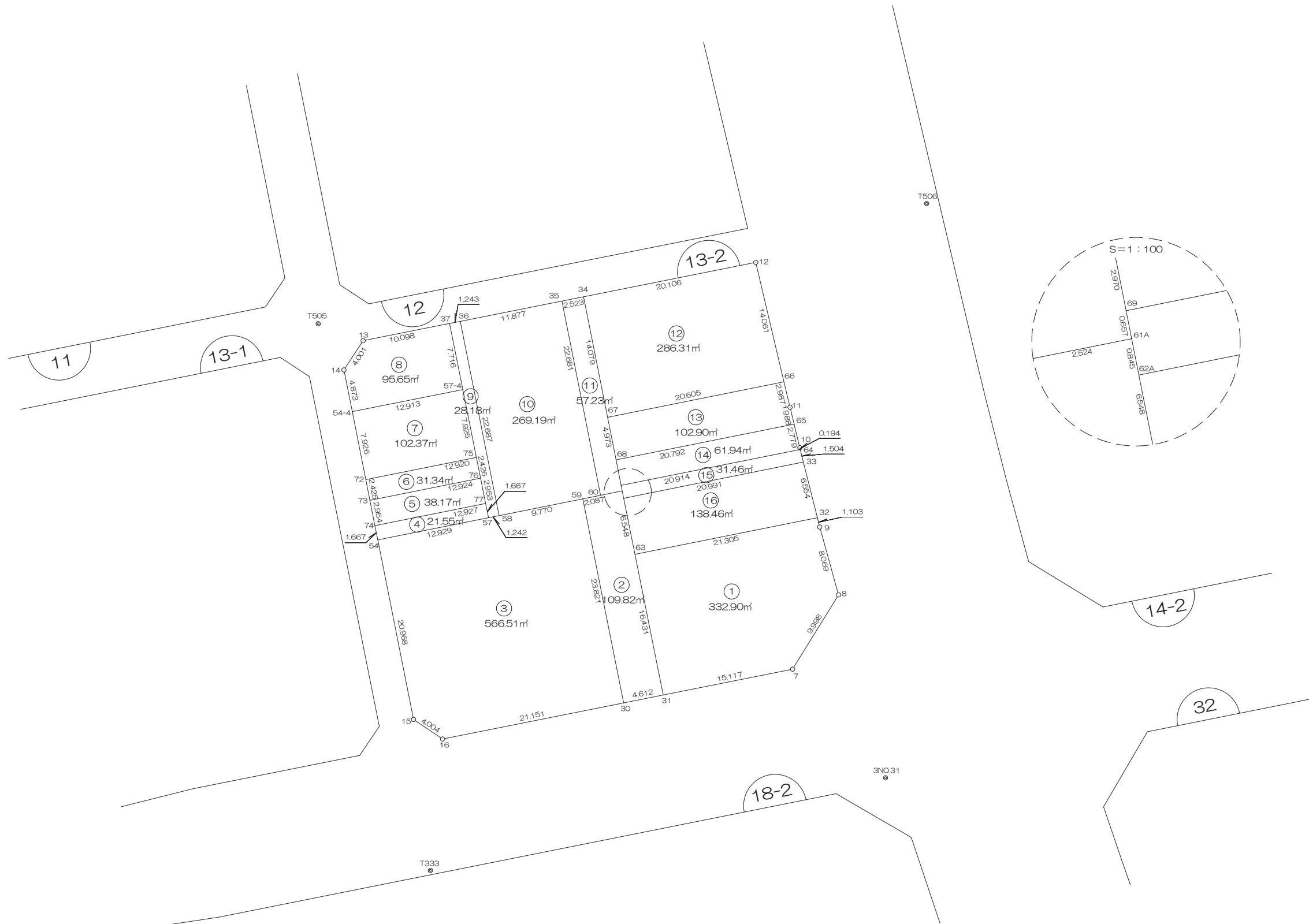
北部第三地区 画地出来形確認測量原図

〈13-2街区〉

平成二十四年三月



S=1:500



前橋市

# 画地出来形面積計算書

世界測地系

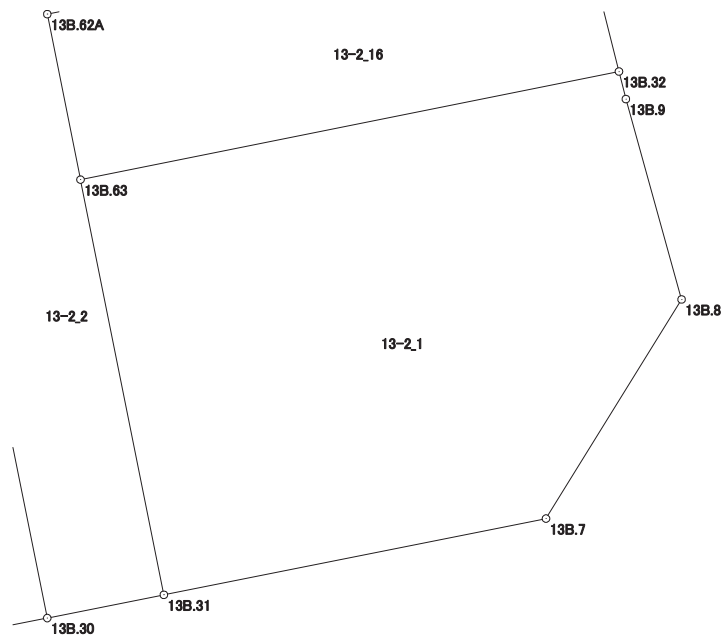
現場名：北部第三地区

地番名： 13-2\_1

点名	Xn	Yn	距離	方向角	Yn+1-Yn-1	Xn × (Yn+1-Yn-1)
13B. 63	48616. 380	-70225. 414	16. 431	168° 39' 09"	-17. 655	-858322. 188900
13B. 31	48600. 270	-70222. 181	15. 117	78° 42' 58"	18. 058	877623. 675660
13B. 7	48603. 228	-70207. 356	9. 998	31° 44' 39"	20. 085	976195. 834380
13B. 8	48611. 730	-70202. 096	8. 069	344° 27' 55"	3. 099	150647. 751270
13B. 9	48619. 504	-70204. 257	1. 103	345° 53' 17"	-2. 430	-118145. 394720
13B. 32	48620. 574	-70204. 526	21. 305	258° 38' 49"	-21. 157	-1028665. 484118

倍面積合計	-665. 806428
1/2	332. 9032140

合計面積	332. 9032140
------	--------------



# 画地出来形面積計算書

世界測地系

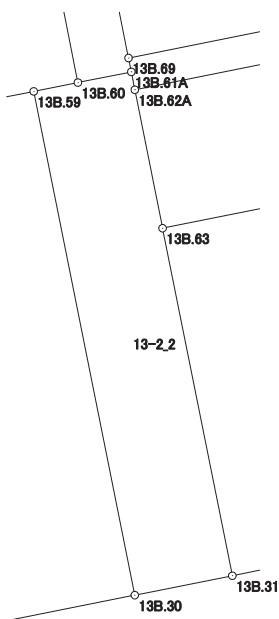
現場名：北部第三地区

地番名： 13-2\_2

点名	Xn	Yn	距離	方向角	Yn+1-Yn-1	Xn × (Yn+1-Yn-1)
13B.31	48600.270	-70222.181	16.431	348° 39' 09"	1.290	62694.348300
13B.63	48616.380	-70225.414	6.548	348° 39' 21"	-4.521	-219794.653980
13B.62A	48622.800	-70226.702	0.845	348° 52' 35"	-1.451	-70551.682800
13B.61A	48623.629	-70226.865	2.524	258° 40' 04"	-2.638	-128269.133302
13B.60	48623.133	-70229.340	2.087	258° 42' 03"	-4.522	-219873.807426
13B.59	48622.724	-70231.387	23.821	168° 39' 44"	2.636	128169.500464
13B.30	48599.368	-70226.704	4.612	78° 43' 18"	9.206	447405.781808

倍面積合計	-219.646936
1/2	109.8234680

合計面積	109.8234680
------	-------------



# 画地出来形面積計算書

世界測地系

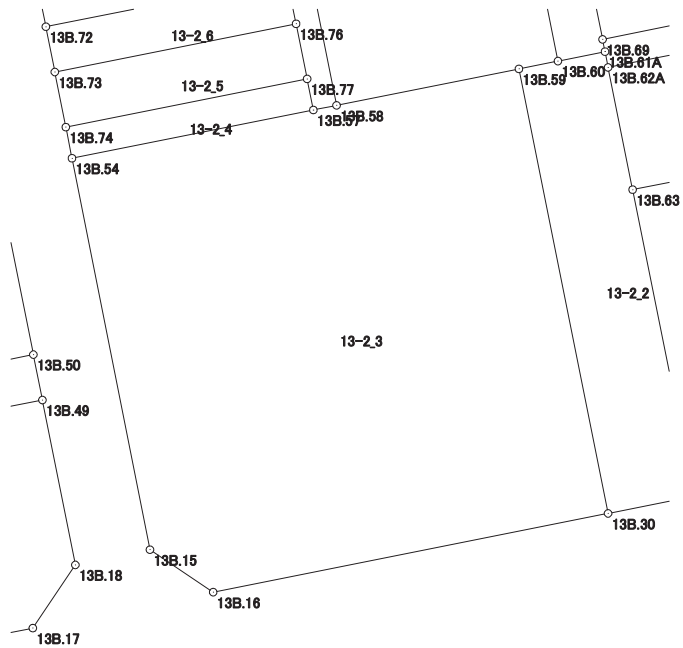
現場名：北部第三地区

地番名： 13-2\_3

点名	Xn	Yn	距離	方向角	Yn+1-Yn-1	Xn × (Yn+1-Yn-1)
13B. 59	48622. 724	-70231. 387	9. 770	258° 41' 24"	-14. 263	-693505. 912412
13B. 58	48620. 808	-70240. 967	1. 242	258° 40' 19"	-10. 798	-525007. 484784
13B. 57	48620. 564	-70242. 185	12. 929	258° 41' 18"	-13. 896	-675631. 357344
13B. 54	48618. 028	-70254. 863	20. 968	168° 44' 26"	-8. 584	-417337. 152352
13B. 15	48597. 464	-70250. 769	4. 004	123° 54' 02"	7. 417	360447. 390488
13B. 16	48595. 231	-70247. 446	21. 151	78° 43' 13"	24. 065	1169444. 234015
13B. 30	48599. 368	-70226. 704	23. 821	348° 39' 44"	16. 059	780457. 250712

倍面積合計	-1133. 031677
1/2	566. 5158385

合計面積	566. 5158385
------	--------------



# 画地出来形面積計算書

世界測地系

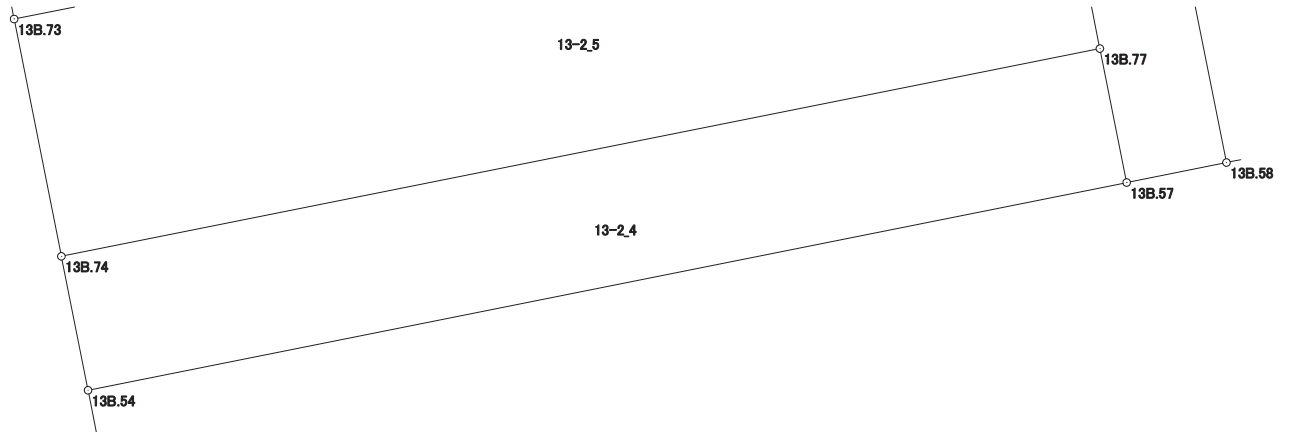
現場名：北部第三地区

地番名： 13-2\_4

点名	Xn	Yn	距離	方向角	Yn+1-Yn-1	Xn × (Yn+1-Yn-1)
13B.54	48618.028	-70254.863	12.929	78° 41' 18"	13.003	632180.218084
13B.57	48620.564	-70242.185	1.667	348° 41' 24"	12.351	600512.585964
13B.77	48622.199	-70242.512	12.927	258° 41' 12"	-13.003	-632234.453597
13B.74	48619.663	-70255.188	1.667	168° 45' 27"	-12.351	-600501.457713

倍面積合計	-43.107262
1/2	21.5536310

合計面積	21.5536310
------	------------



# 画地出来形面積計算書

世界測地系

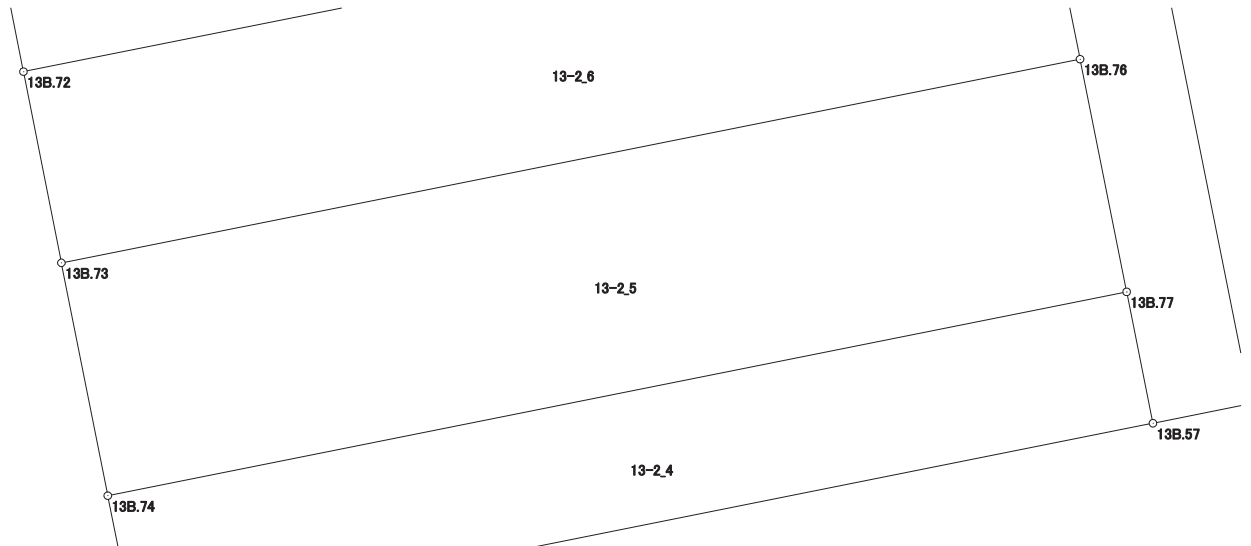
現場名：北部第三地区

地番名： 13-2\_5

点名	Xn	Yn	距離	方向角	Yn+1-Yn-1	Xn × (Yn+1-Yn-1)
13B.74	48619.663	-70255.188	12.927	78° 41' 12"	13.253	644356.393739
13B.77	48622.199	-70242.512	2.953	348° 40' 16"	12.096	588134.119104
13B.76	48625.094	-70243.092	12.924	258° 41' 34"	-13.253	-644428.370782
13B.73	48622.560	-70255.765	2.954	168° 44' 09"	-12.096	-588138.485760

倍面積合計	-76.343699
1/2	38.1718495

合計面積	38.1718495
------	------------



# 画地出来形面積計算書

世界測地系

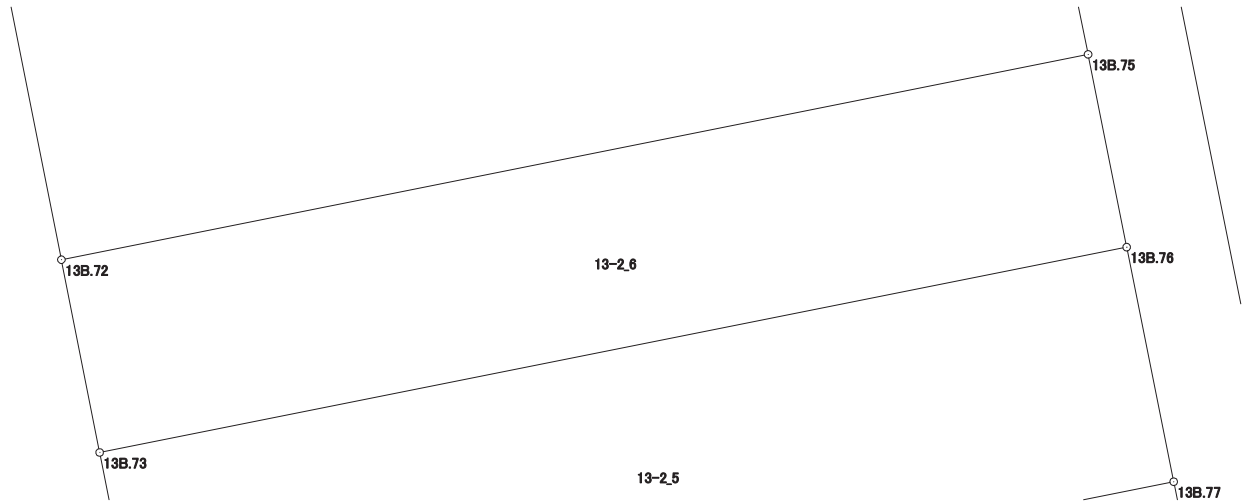
現場名：北部第三地区

地番名： 13-2\_6

点名	Xn	Yn	距離	方向角	Yn+1-Yn-1	Xn × (Yn+1-Yn-1)
13B.76	48625.094	-70243.092	2.426	348° 41' 08"	12.197	593080.271518
13B.75	48627.473	-70243.568	12.920	258° 41' 21"	-13.145	-639208.132585
13B.72	48624.939	-70256.237	2.425	168° 46' 41"	-12.197	-593078.380983
13B.73	48622.560	-70255.765	12.924	78° 41' 34"	13.145	639143.551200

倍面積合計	-62.690850
1/2	31.3454250

合計面積	31.3454250
------	------------



# 画地出来形面積計算書

世界測地系

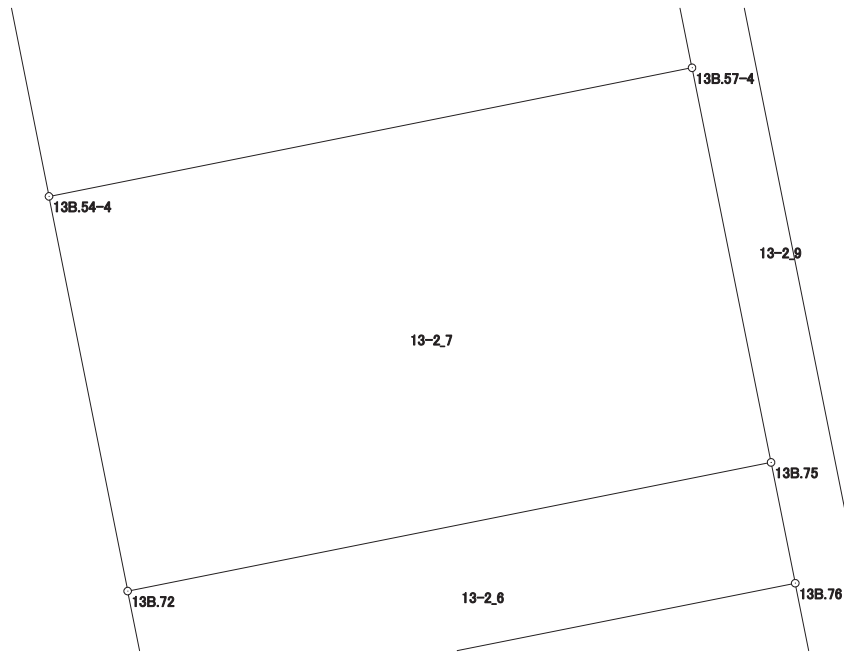
現場名：北部第三地区

地番名： 13-2\_7

点名	Xn	Yn	距離	方向角	Yn+1-Yn-1	Xn × (Yn+1-Yn-1)
13B.72	48624.939	-70256.237	12.920	78° 41' 21"	14.218	691349.382702
13B.75	48627.473	-70243.568	7.926	348° 40' 43"	11.113	540397.107449
13B.57-4	48635.245	-70245.124	12.913	258° 41' 15"	-14.218	-691495.913410
13B.54-4	48632.712	-70257.786	7.926	168° 43' 47"	-11.113	-540455.328456

倍面積合計	-204.751715
1/2	102.3758575

合計面積	102.3758575
------	-------------





# 画地出来形面積計算書

世界測地系

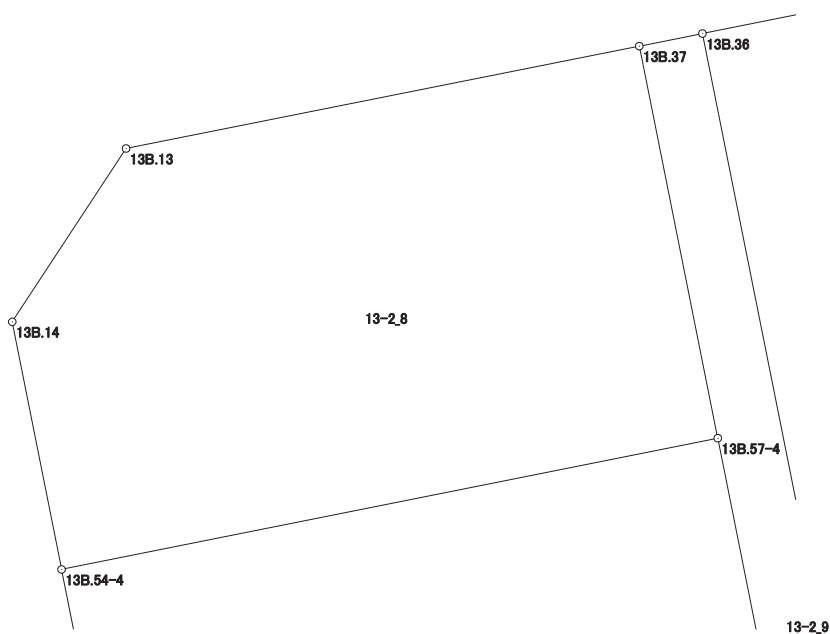
現場名：北部第三地区

地番名： 13-2\_8

点名	Xn	Yn	距離	方向角	Yn+1-Yn-1	Xn × (Yn+1-Yn-1)
13B. 57-4	48635. 245	-70245. 124	7. 716	348° 40' 37"	11. 147	542137. 076015
13B. 37	48642. 811	-70246. 639	10. 098	258° 43' 16"	-11. 418	-555403. 615998
13B. 13	48640. 836	-70256. 542	4. 001	213° 16' 23"	-12. 098	-588456. 833928
13B. 14	48637. 491	-70258. 737	4. 873	168° 44' 43"	-1. 244	-60505. 038804
13B. 54-4	48632. 712	-70257. 786	12. 913	78° 41' 15"	13. 613	662037. 108456

倍面積合計	-191. 304259
1/2	95. 6521295

合計面積	95. 6521295
------	-------------



# 画地出来形面積計算書

世界測地系

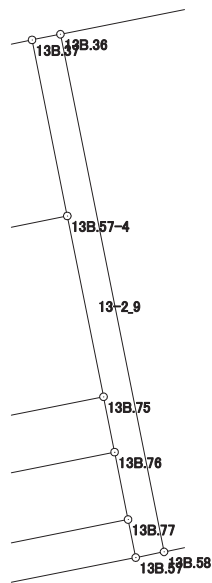
現場名：北部第三地区

地番名： 13-2\_9

点名	Xn	Yn	距離	方向角	Yn+1-Yn-1	Xn × (Yn+1-Yn-1)
13B.37	48642.811	-70246.639	7.716	168° 40' 37"	0.296	14398.272056
13B.57-4	48635.245	-70245.124	7.926	168° 40' 43"	3.071	149358.837395
13B.75	48627.473	-70243.568	2.426	168° 41' 08"	2.032	98811.025136
13B.76	48625.094	-70243.092	2.953	168° 40' 16"	1.056	51348.099264
13B.77	48622.199	-70242.512	1.667	168° 41' 24"	0.907	44100.334493
13B.57	48620.564	-70242.185	1.242	78° 40' 19"	1.545	75118.771380
13B.58	48620.808	-70240.967	22.687	348° 40' 50"	-3.235	-157288.313880
13B.36	48643.054	-70245.420	1.243	258° 43' 34"	-5.672	-275903.402288

倍面積合計	-56.376444
1/2	28.1882220

合計面積	28.1882220
------	------------



# 画地出来形面積計算書

世界測地系

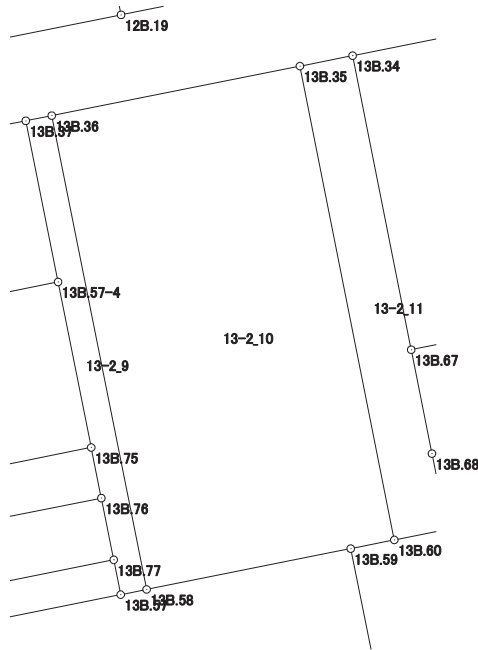
現場名：北部第三地区

地番名： 13-2\_10

点名	Xn	Yn	距離	方向角	Yn+1-Yn-1	Xn × (Yn+1-Yn-1)
13B.35	48645.377	-70233.772	11.877	258° 43' 17"	-16.080	-782217.662160
13B.36	48643.054	-70245.420	22.687	168° 40' 50"	-7.195	-349986.773530
13B.58	48620.808	-70240.967	9.770	78° 41' 24"	14.033	682295.798664
13B.59	48622.724	-70231.387	2.087	78° 42' 03"	11.627	565336.411948
13B.60	48623.133	-70229.340	22.681	348° 43' 54"	-2.385	-115966.172205

倍面積合計	-538.397283
1/2	269.1986415

合計面積	269.1986415
------	-------------



# 画地出来形面積計算書

世界測地系

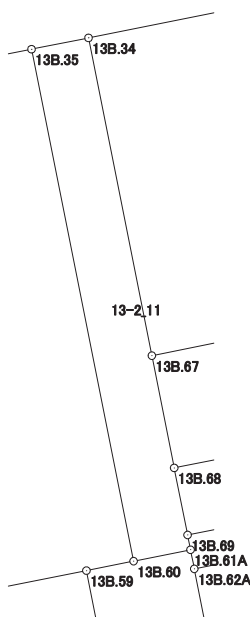
現場名：北部第三地区

地番名： 13-2\_11

点名	Xn	Yn	距離	方向角	Yn+1-Yn-1	Xn × (Yn+1-Yn-1)
13B. 61A	48623. 629	-70226. 865	0. 657	348° 45' 31"	2. 347	114119. 657263
13B. 69	48624. 273	-70226. 993	2. 970	348° 43' 13"	-0. 709	-34474. 609557
13B. 68	48627. 186	-70227. 574	4. 973	348° 43' 43"	-1. 553	-75518. 019858
13B. 67	48632. 063	-70228. 546	14. 079	348° 43' 39"	-3. 724	-181105. 802612
13B. 34	48645. 870	-70231. 298	2. 523	258° 43' 49"	-5. 226	-254223. 316620
13B. 35	48645. 377	-70233. 772	22. 681	168° 43' 54"	1. 958	95247. 648166
13B. 60	48623. 133	-70229. 340	2. 524	78° 40' 04"	6. 907	335839. 979631

倍面積合計	-114. 463587
1/2	57. 2317935

合計面積	57. 2317935
------	-------------



# 画地出来形面積計算書

世界測地系

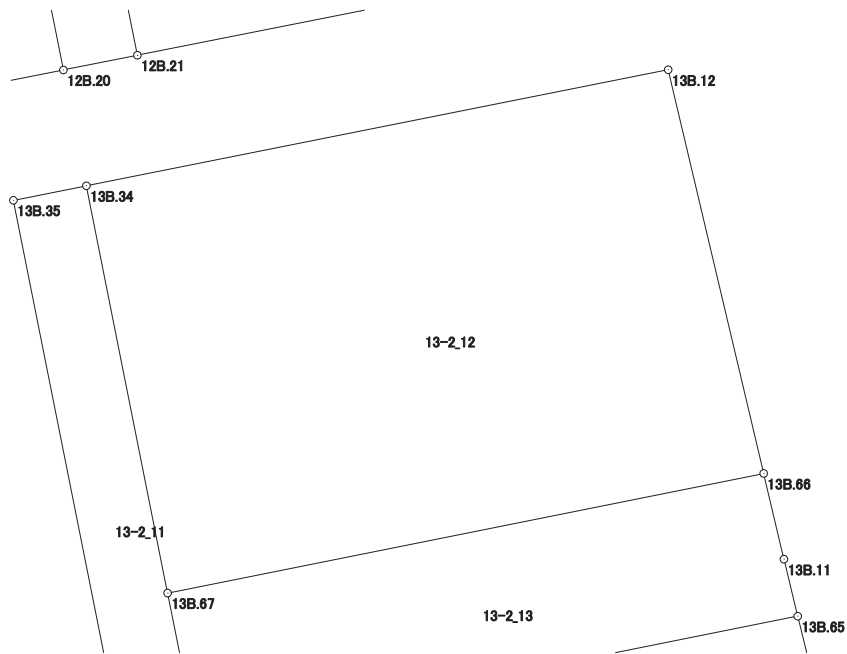
現場名：北部第三地区

地番名： 13-2\_12

点名	Xn	Yn	距離	方向角	Yn+1-Yn-1	Xn × (Yn+1-Yn-1)
13B. 66	48636. 118	-70208. 344	14. 061	346° 41' 42"	16. 966	825160. 377988
13B. 12	48649. 802	-70211. 580	20. 106	258° 43' 21"	-22. 954	-1116707. 555108
13B. 34	48645. 870	-70231. 298	14. 079	168° 43' 39"	-16. 966	-825325. 830420
13B. 67	48632. 063	-70228. 546	20. 605	78° 39' 01"	22. 954	1116300. 374102

倍面積合計	-572. 633438
1/2	286. 3167190

合計面積	286. 3167190
------	--------------



# 画地出来形面積計算書

世界測地系

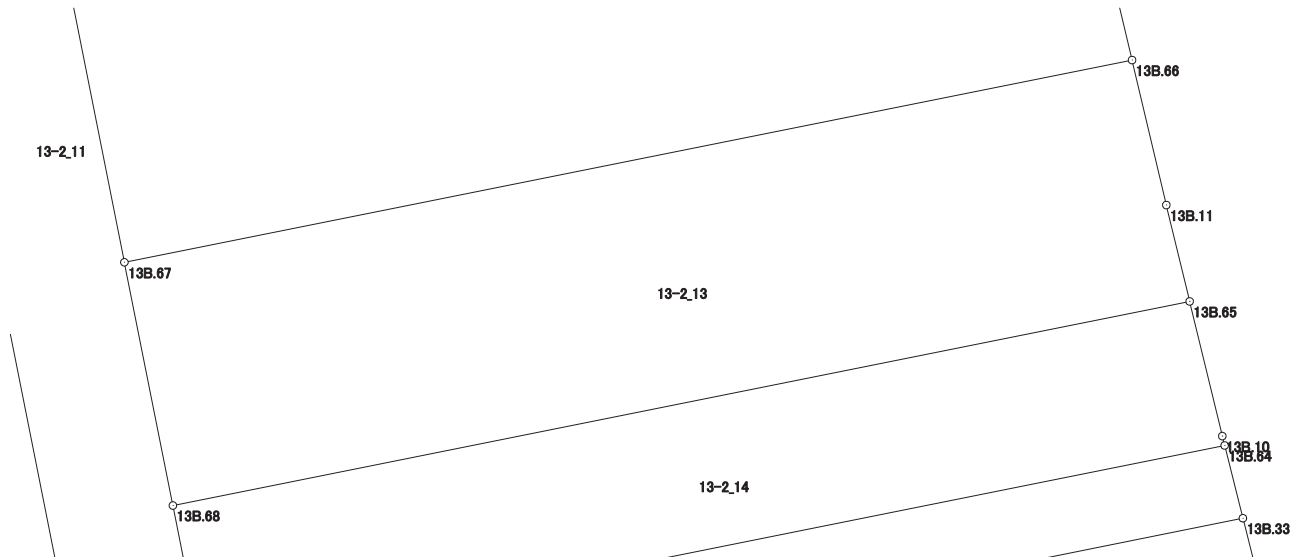
現場名：北部第三地区

地番名： 13-2\_13

点名	Xn	Yn	距離	方向角	Yn+1-Yn-1	Xn × (Yn+1-Yn-1)
13B.68	48627.186	-70227.574	20.792	78° 38' 49"	21.357	1038530.811402
13B.65	48631.279	-70207.189	1.988	346° 22' 59"	19.917	968589.183843
13B.11	48633.211	-70207.657	2.987	346° 42' 12"	-1.155	-56171.358705
13B.66	48636.118	-70208.344	20.605	258° 39' 01"	-20.889	-1015959.868902
13B.67	48632.063	-70228.546	4.973	168° 43' 43"	-19.230	-935194.571490

倍面積合計	-205.803852
1/2	102.9019260

合計面積	102.9019260
------	-------------



# 画地出来形面積計算書

世界測地系

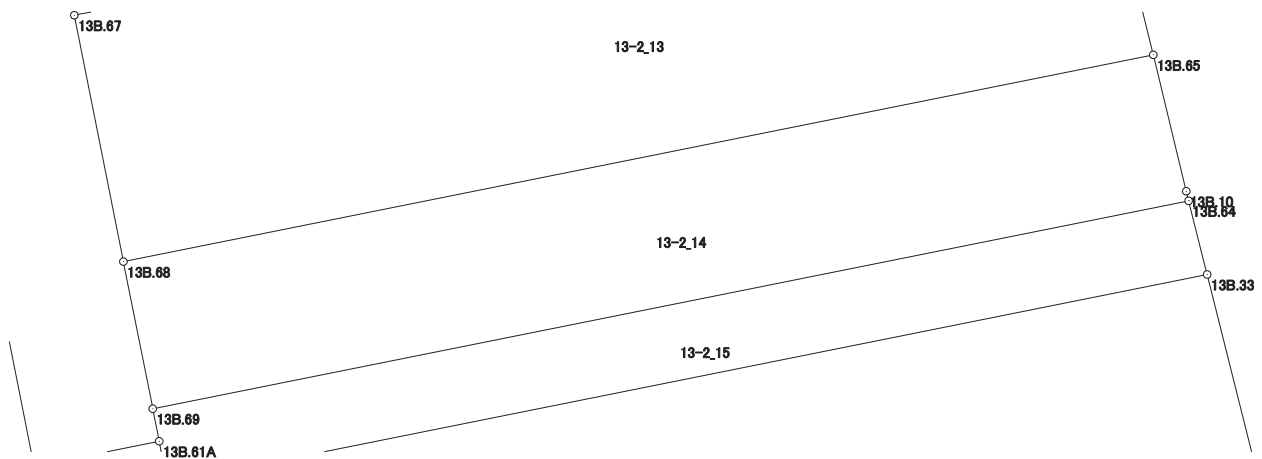
現場名：北部第三地区

地番名： 13-2\_14

点名	Xn	Yn	距離	方向角	Yn+1-Yn-1	Xn × (Yn+1-Yn-1)
13B. 69	48624. 273	-70226. 993	20. 914	78° 38' 50"	21. 086	1025291. 420478
13B. 64	48628. 390	-70206. 488	0. 194	345° 57' 50"	20. 458	994839. 602620
13B. 10	48628. 578	-70206. 535	2. 779	346° 23' 20"	-0. 701	-34088. 633178
13B. 65	48631. 279	-70207. 189	20. 792	258° 38' 49"	-21. 039	-1023153. 478881
13B. 68	48627. 186	-70227. 574	2. 970	168° 43' 13"	-19. 804	-963012. 791544

倍面積合計	-123. 880505
1/2	61. 9402525

合計面積	61. 9402525
------	-------------



# 画地出来形面積計算書

世界測地系

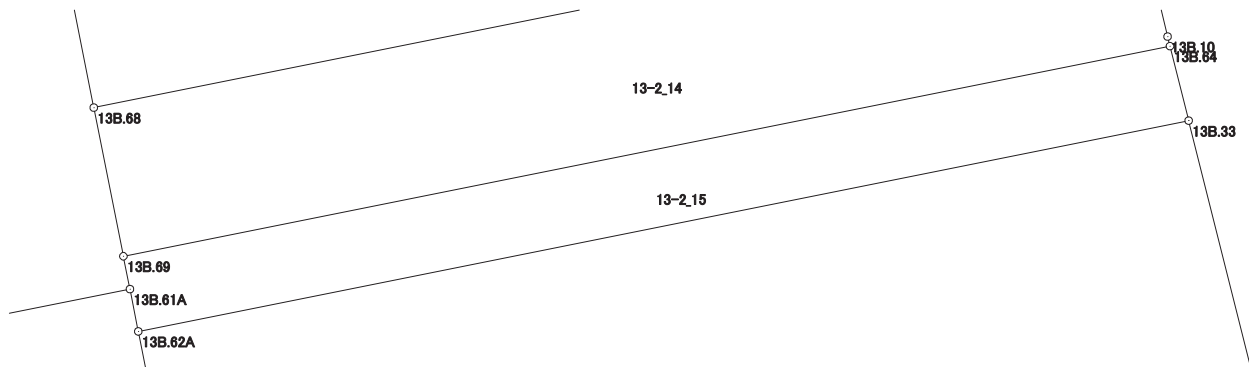
現場名：北部第三地区

地番名： 13-2\_15

点名	Xn	Yn	距離	方向角	Yn+1-Yn-1	Xn × (Yn+1-Yn-1)
13B.62A	48622.800	-70226.702	20.991	78° 39' 00"	20.743	1008582.740400
13B.33	48626.931	-70206.122	1.504	345° 55' 03"	20.214	982944.783234
13B.64	48628.390	-70206.488	20.914	258° 38' 50"	-20.871	-1014923.127690
13B.69	48624.273	-70226.993	0.657	168° 45' 31"	-20.377	-990816.810921
13B.61A	48623.629	-70226.865	0.845	168° 52' 35"	0.291	14149.476039

倍面積合計	-62.938938
1/2	31.4694690

合計面積	31.4694690
------	------------





# 画地出来形面積計算書

世界測地系

現場名：北部第三地区

地番名： 13-2\_16

点名	Xn	Yn	距離	方向角	Yn+1-Yn-1	Xn × (Yn+1-Yn-1)
13B.62A	48622.800	-70226.702	6.548	168° 39' 21"	-19.292	-938031.057600
13B.63	48616.380	-70225.414	21.305	78° 38' 49"	22.176	1078116.842880
13B.32	48620.574	-70204.526	6.554	345° 54' 23"	19.292	937988.113608
13B.33	48626.931	-70206.122	20.991	258° 39' 00"	-22.176	-1078350.821856

倍面積合計	-276.922968
1/2	138.4614840

合計面積	138.4614840
------	-------------

