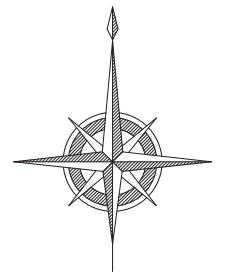


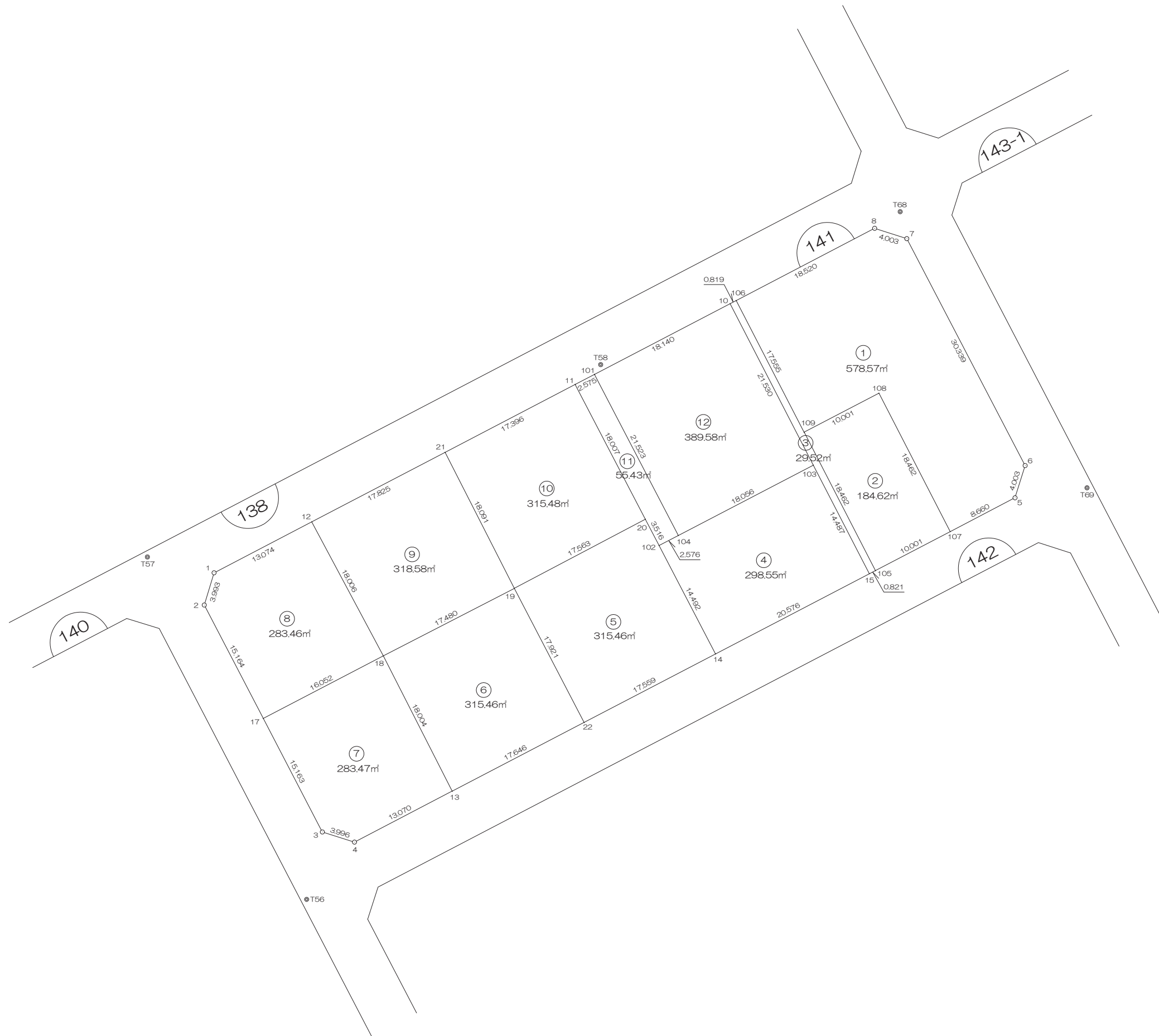
北部第三地区 画地出来形確認測量原図

〈141街区〉

平成二十四年三月



S=1:500



前橋市

# 画地出来形面積計算書

世界測地系

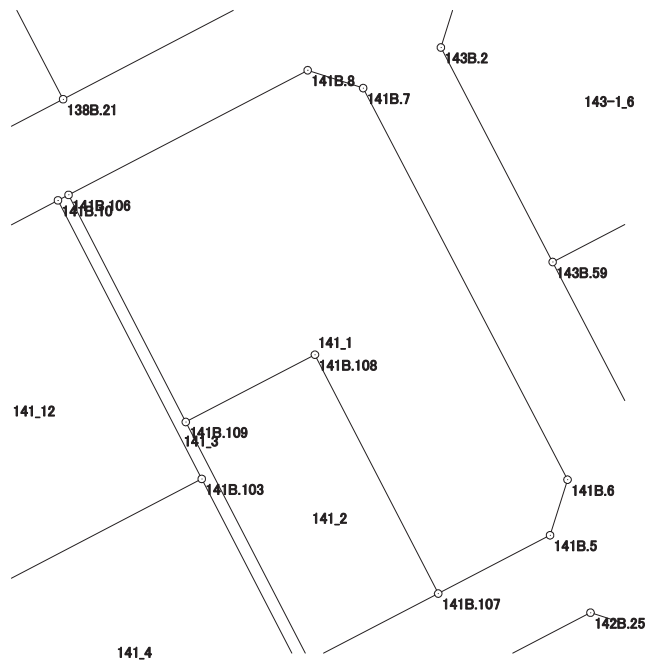
現場名：北部第三地区

地番名： 141\_1

点名	Xn	Yn	距離	方向角	Yn+1-Yn-1	Xn × (Yn+1-Yn-1)
141B. 8	47560.132	-69400.648	18.520	242° 27' 59"	-20.233	-962284.150756
141B. 106	47551.571	-69417.070	17.555	152° 42' 08"	-8.371	-398054.200841
141B. 109	47535.971	-69409.019	10.001	62° 28' 45"	16.920	804308.629320
141B. 108	47540.592	-69400.150	18.462	152° 41' 53"	17.337	824211.243504
141B. 107	47524.187	-69391.682	8.660	62° 28' 35"	16.148	767420.571676
141B. 5	47528.189	-69384.002	4.003	17° 26' 37"	8.880	422050.318320
141B. 6	47532.008	-69382.802	30.339	332° 26' 42"	-12.835	-610073.322680
141B. 7	47558.906	-69396.837	4.003	287° 49' 59"	-17.846	-848736.236476

倍面積合計	-1157.147933
1/2	578.5739665

合計面積	578.5739665
------	-------------



# 画地出来形面積計算書

世界測地系

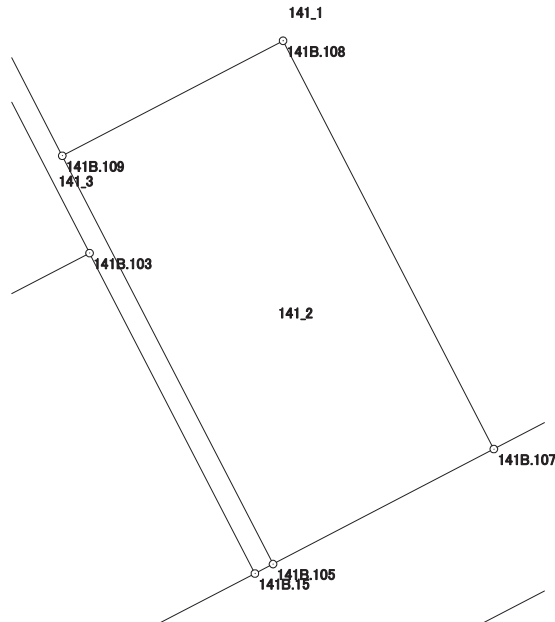
現場名：北部第三地区

地番名： 141\_2

点名	Xn	Yn	距離	方向角	Yn+1-Yn-1	Xn × (Yn+1-Yn-1)
141B.108	47540.592	-69400.150	10.001	242° 28' 45"	-17.337	-824211.243504
141B.109	47535.971	-69409.019	18.462	152° 41' 53"	-0.401	-19061.924371
141B.105	47519.566	-69400.551	10.001	62° 28' 45"	17.337	823846.715742
141B.107	47524.187	-69391.682	18.462	332° 41' 53"	0.401	19057.198987

倍面積合計	-369.253146
1/2	184.6265730

合計面積	184.6265730
------	-------------



# 画地出来形面積計算書

世界測地系

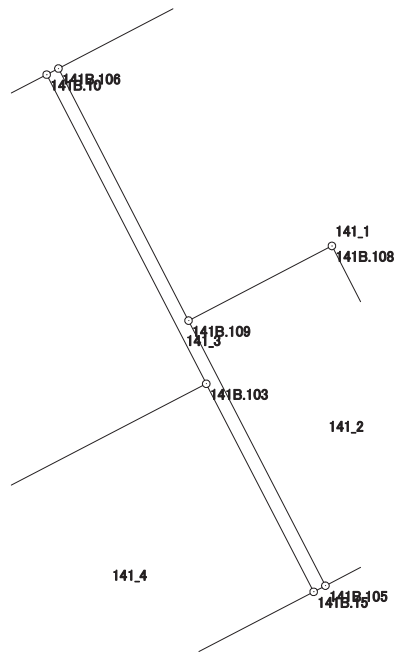
現場名：北部第三地区

地番名： 141\_3

点名	Xn	Yn	距離	方向角	Yn+1-Yn-1	Xn × (Yn+1-Yn-1)
141B.106	47551.571	-69417.070	0.819	242° 31' 41"	-8.778	-417407.690238
141B.10	47551.193	-69417.797	21.530	152° 42' 06"	9.147	434950.762371
141B.103	47532.061	-69407.923	14.487	152° 42' 10"	16.518	785134.583598
141B.15	47519.187	-69401.279	0.821	62° 29' 54"	7.372	350311.446564
141B.105	47519.566	-69400.551	18.462	332° 41' 53"	-7.740	-367801.440840
141B.109	47535.971	-69409.019	17.555	332° 42' 08"	-16.519	-785246.704949

倍面積合計	-59.043494
1/2	29.5217470

合計面積	29.5217470
------	------------



# 画地出来形面積計算書

世界測地系

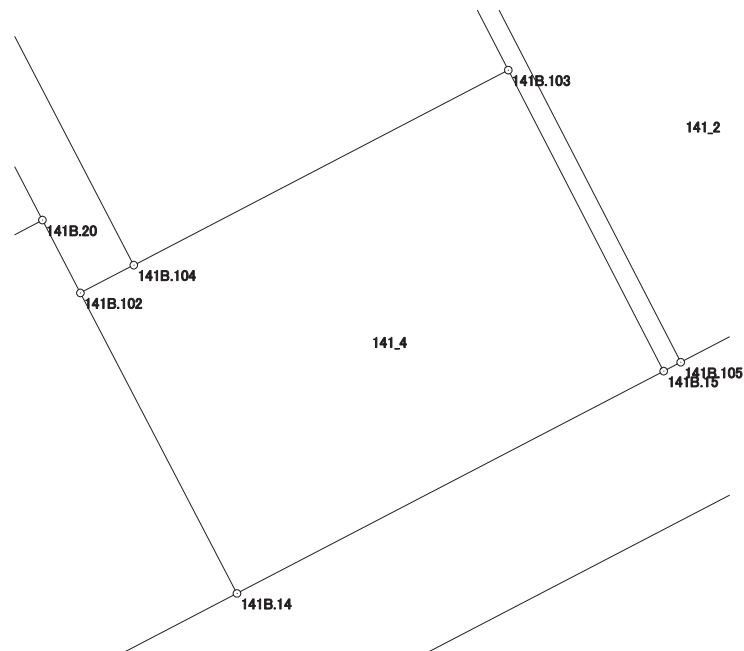
現場名：北部第三地区

地番名： 141\_4

点名	Xn	Yn	距離	方向角	Yn+1-Yn-1	Xn × (Yn+1-Yn-1)
141B.103	47532.061	-69407.923	18.056	242° 29' 28"	-22.659	-1077028.970199
141B.104	47523.721	-69423.938	2.576	242° 29' 24"	-18.300	-869684.094300
141B.102	47522.531	-69426.223	14.492	152° 28' 48"	4.411	209621.884241
141B.14	47509.679	-69419.527	20.576	62° 28' 43"	24.944	1185081.432976
141B.15	47519.187	-69401.279	14.487	332° 42' 10"	11.604	551412.645948

倍面積合計	-597.101334
1/2	298.5506670

合計面積	298.5506670
------	-------------



# 画地出来形面積計算書

世界測地系

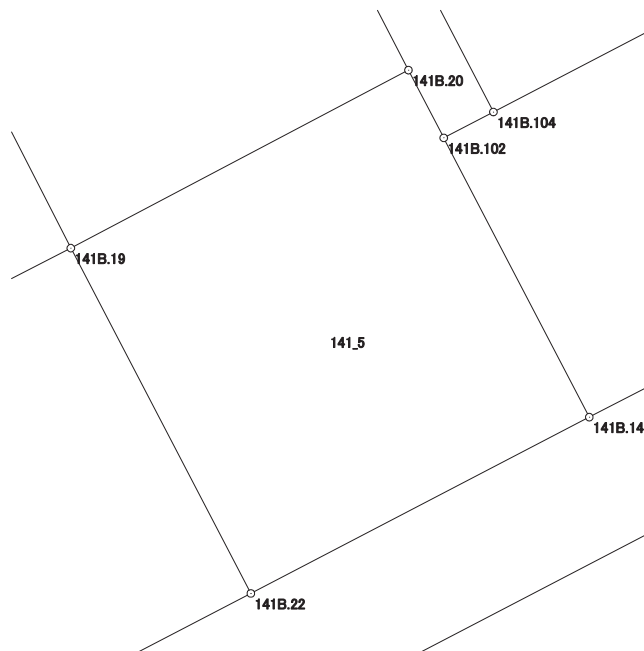
現場名：北部第三地区

地番名： 141\_5

点名	Xn	Yn	距離	方向角	Yn+1-Yn-1	Xn × (Yn+1-Yn-1)
141B. 19	47517. 457	-69443. 383	17. 921	152° 28' 01"	-7. 252	-344596. 598164
141B. 22	47501. 566	-69435. 099	17. 559	62° 28' 50"	23. 856	1133197. 358496
141B. 14	47509. 679	-69419. 527	14. 492	332° 28' 48"	8. 876	421695. 910804
141B. 102	47522. 531	-69426. 223	3. 516	332° 29' 15"	-8. 320	-395387. 457920
141B. 20	47525. 649	-69427. 847	17. 563	242° 11' 52"	-17. 160	-815540. 136840

倍面積合計	-630. 923624
1/2	315. 4618120

合計面積	315. 4618120
------	--------------



# 画地出来形面積計算書

世界測地系

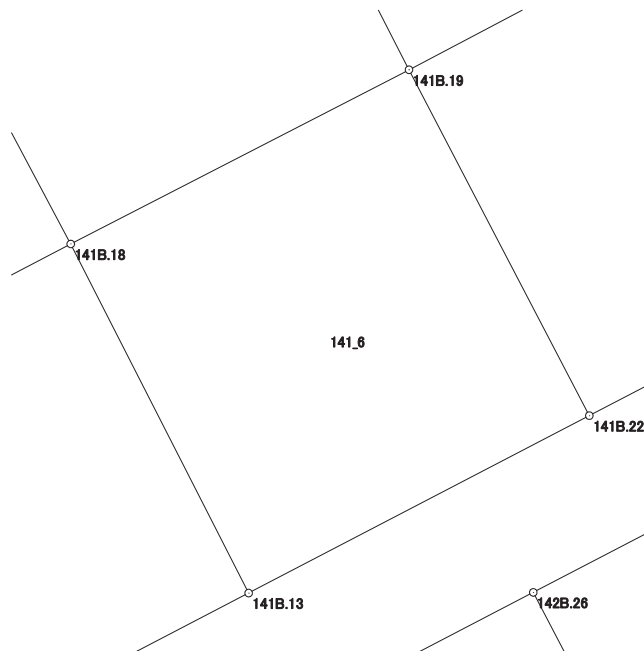
現場名：北部第三地区

地番名： 141\_6

点名	Xn	Yn	距離	方向角	Yn+1-Yn-1	Xn × (Yn+1-Yn-1)
141B. 18	47509.454	-69458.923	18.004	152° 59' 53"	-7.366	-349954.638164
141B. 13	47493.413	-69450.749	17.646	62° 28' 56"	23.824	1131483.071312
141B. 22	47501.566	-69435.099	17.921	332° 28' 01"	7.366	349896.535156
141B. 19	47517.457	-69443.383	17.480	242° 45' 07"	-23.824	-1132055.895568

倍面積合計	-630.927264
1/2	315.4636320

合計面積	315.4636320
------	-------------



# 画地出来形面積計算書

世界測地系

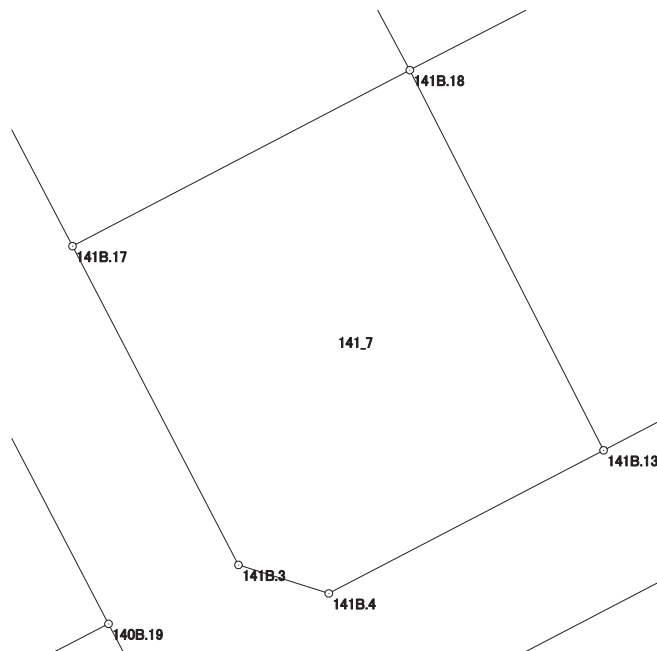
現場名：北部第三地区

地番名： 141\_7

点名	Xn	Yn	距離	方向角	Yn+1-Yn-1	Xn × (Yn+1-Yn-1)
141B. 17	47502. 027	-69473. 153	15. 163	152° 29' 55"	-7. 228	-343344. 651156
141B. 3	47488. 577	-69466. 151	3. 996	107° 31' 09"	10. 813	513493. 983101
141B. 4	47487. 374	-69462. 340	13. 070	62° 28' 49"	15. 402	731400. 534348
141B. 13	47493. 413	-69450. 749	18. 004	332° 59' 53"	3. 417	162284. 992221
141B. 18	47509. 454	-69458. 923	16. 052	242° 26' 20"	-22. 404	-1064401. 807416

倍面積合計	-566. 948902
1/2	283. 4744510

合計面積	283. 4744510
------	--------------





# 画地出来形面積計算書

世界測地系

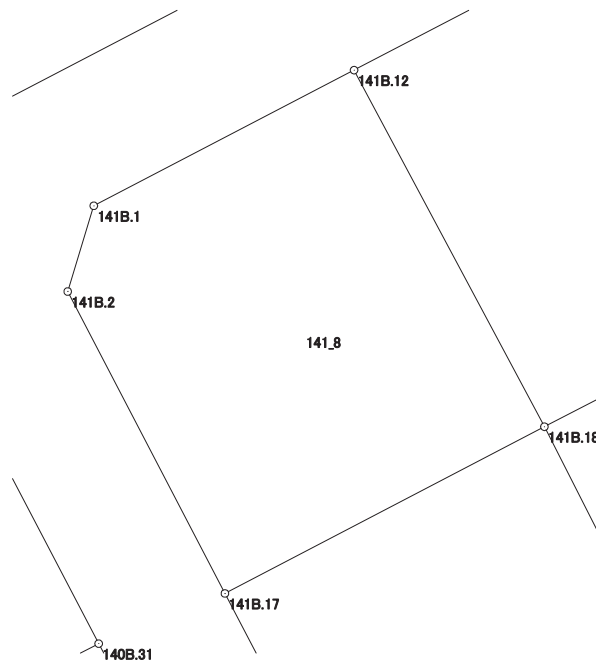
現場名：北部第三地区

地番名： 141\_8

点名	Xn	Yn	距離	方向角	Yn+1-Yn-1	Xn × (Yn+1-Yn-1)
141B. 1	47519. 297	-69478. 994	3. 993	196° 55' 09"	-12. 756	-606156. 152532
141B. 2	47515. 477	-69480. 156	15. 164	152° 29' 43"	5. 841	277537. 901157
141B. 17	47502. 027	-69473. 153	16. 052	62° 26' 20"	21. 233	1008610. 539291
141B. 18	47509. 454	-69458. 923	18. 006	331° 54' 54"	5. 753	273321. 888862
141B. 12	47525. 340	-69467. 400	13. 074	242° 28' 14"	-20. 071	-953881. 099140

倍面積合計	-566. 922362
1/2	283. 4611810

合計面積	283. 4611810
------	--------------



# 画地出来形面積計算書

世界測地系

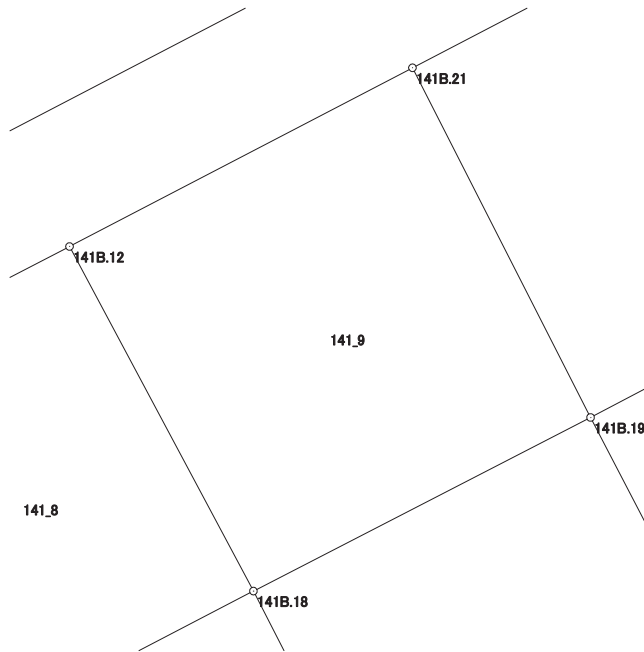
現場名：北部第三地区

地番名： 141\_9

点名	Xn	Yn	距離	方向角	Yn+1-Yn-1	Xn × (Yn+1-Yn-1)
141B.12	47525.340	-69467.400	18.006	151° 54' 54"	-7.330	-348360.742200
141B.18	47509.454	-69458.923	17.480	62° 45' 07"	24.017	1141034.556718
141B.19	47517.457	-69443.383	18.091	333° 00' 41"	7.330	348302.959810
141B.21	47533.578	-69451.593	17.825	242° 28' 24"	-24.017	-1141613.942826

倍面積合計	-637.168498
1/2	318.5842490

合計面積	318.5842490
------	-------------



# 画地出来形面積計算書

世界測地系

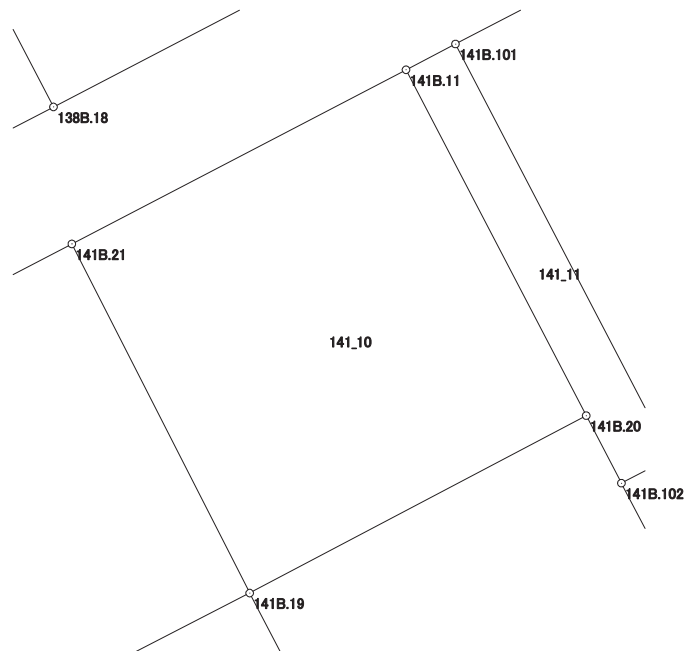
現場名：北部第三地区

地番名： 141\_10

点名	Xn	Yn	距離	方向角	Yn+1-Yn-1	Xn × (Yn+1-Yn-1)
141B. 21	47533. 578	-69451. 593	18. 091	153° 00' 41"	-7. 216	-343002. 298848
141B. 19	47517. 457	-69443. 383	17. 563	62° 11' 52"	23. 746	1128349. 533922
141B. 20	47525. 649	-69427. 847	18. 007	332° 28' 54"	7. 216	342945. 083184
141B. 11	47541. 619	-69436. 167	17. 396	242° 28' 07"	-23. 746	-1128923. 284774

倍面積合計	-630. 966516
1/2	315. 4832580

合計面積	315. 4832580
------	--------------



# 画地出来形面積計算書

世界測地系

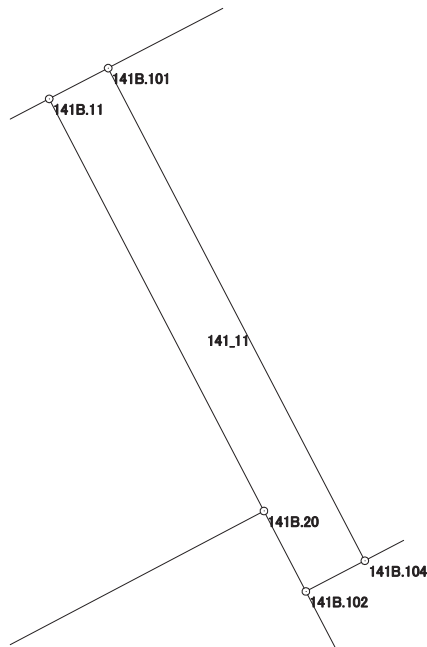
現場名：北部第三地区

地番名： 141\_11

点名	Xn	Yn	距離	方向角	Yn+1-Yn-1	Xn × (Yn+1-Yn-1)
141B.101	47542.809	-69433.883	2.575	242° 28' 47"	-12.229	-581401.011261
141B.11	47541.619	-69436.167	18.007	152° 28' 54"	6.036	286961.212284
141B.20	47525.649	-69427.847	3.516	152° 29' 15"	9.944	472595.053656
141B.102	47522.531	-69426.223	2.576	62° 29' 24"	3.909	185765.573679
141B.104	47523.721	-69423.938	21.523	332° 28' 48"	-7.660	-364031.702860

倍面積合計	-110.874502
1/2	55.4372510

合計面積	55.4372510
------	------------



# 画地出来形面積計算書

世界測地系

現場名：北部第三地区

地番名： 141\_12

点名	Xn	Yn	距離	方向角	Yn+1-Yn-1	Xn × (Yn+1-Yn-1)
141B.10	47551.193	-69417.797	18.140	242° 28' 18"	-25.960	-1234428.970280
141B.101	47542.809	-69433.883	21.523	152° 28' 48"	-6.141	-291960.390069
141B.104	47523.721	-69423.938	18.056	62° 29' 28"	25.960	1233715.797160
141B.103	47532.061	-69407.923	21.530	332° 42' 06"	6.141	291894.386601

倍面積合計	-779.176588
1/2	389.5882940

合計面積	389.5882940
------	-------------

