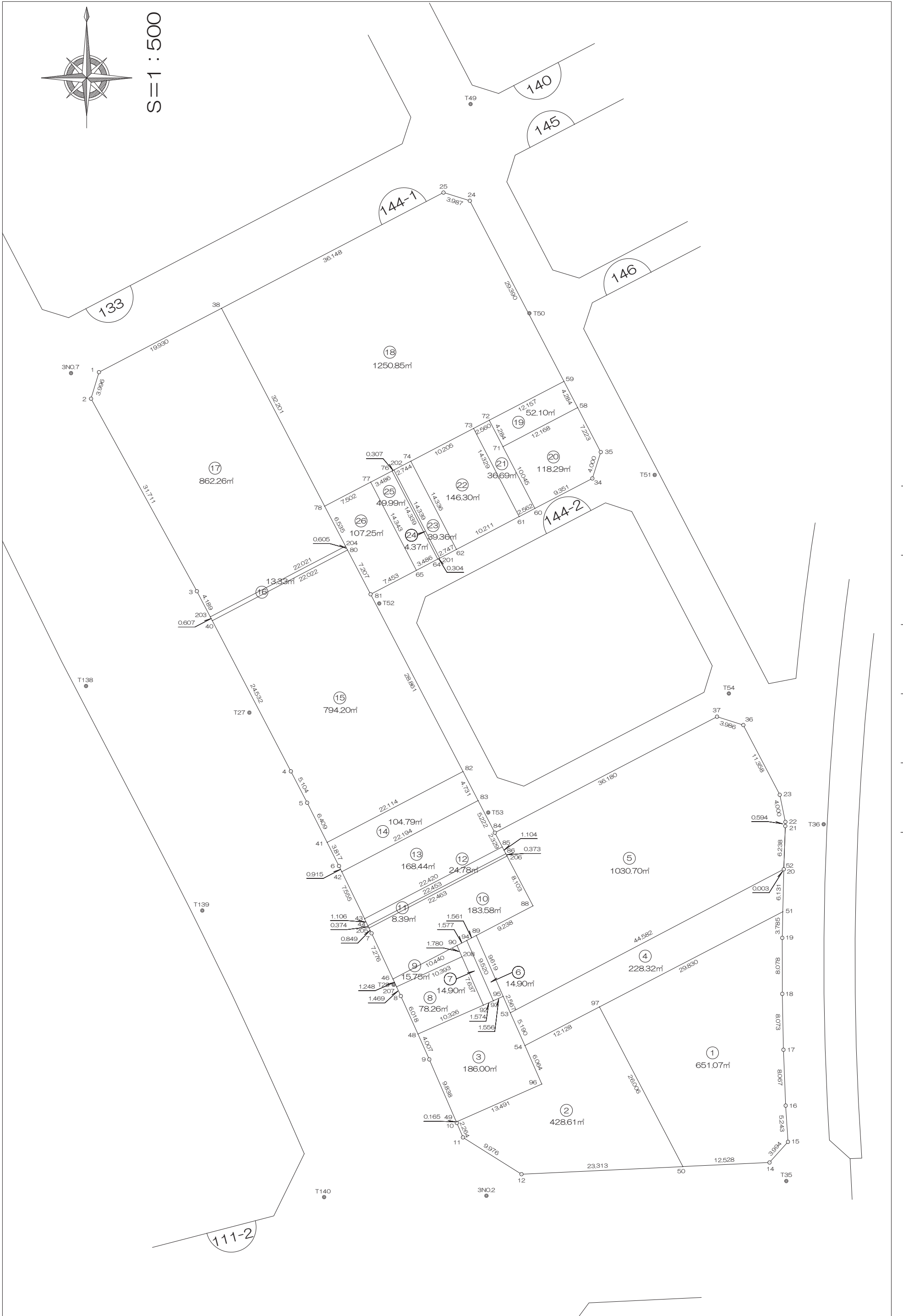


S=1:500



# 画地出来形面積計算書

世界測地系

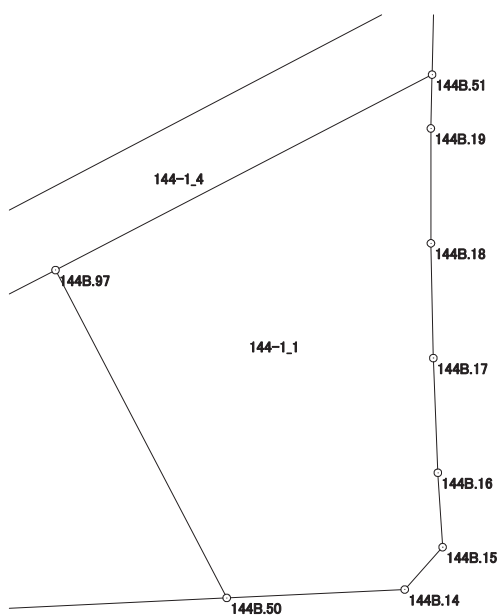
現場名：北部第三地区

地番名： 144-1\_1

点名	Xn	Yn	距離	方向角	Yn+1-Yn-1	Xn × (Yn+1-Yn-1)
144B. 97	47287. 072	-69475. 246	26. 006	152° 25' 23"	-14. 436	-682636. 171392
144B. 50	47264. 021	-69463. 207	12. 528	87° 18' 02"	24. 553	1160473. 507613
144B. 14	47264. 611	-69450. 693	3. 994	41° 46' 22"	15. 175	717240. 471925
144B. 15	47267. 590	-69448. 032	5. 243	356° 22' 51"	2. 330	110133. 484700
144B. 16	47272. 823	-69448. 363	8. 067	357° 44' 02"	-0. 650	-30727. 334950
144B. 17	47280. 884	-69448. 682	8. 073	358° 47' 11"	-0. 490	-23167. 633160
144B. 18	47288. 955	-69448. 853	8. 078	359° 58' 43"	-0. 174	-8228. 278170
144B. 19	47297. 033	-69448. 856	3. 785	1° 17' 13"	0. 082	3878. 356706
144B. 51	47300. 817	-69448. 771	29. 830	242° 33' 47"	-26. 390	-1248268. 560630

倍面積合計	-1302. 157358
1/2	651. 0786790

合計面積	651. 0786790
------	--------------



# 画地出来形面積計算書

世界測地系

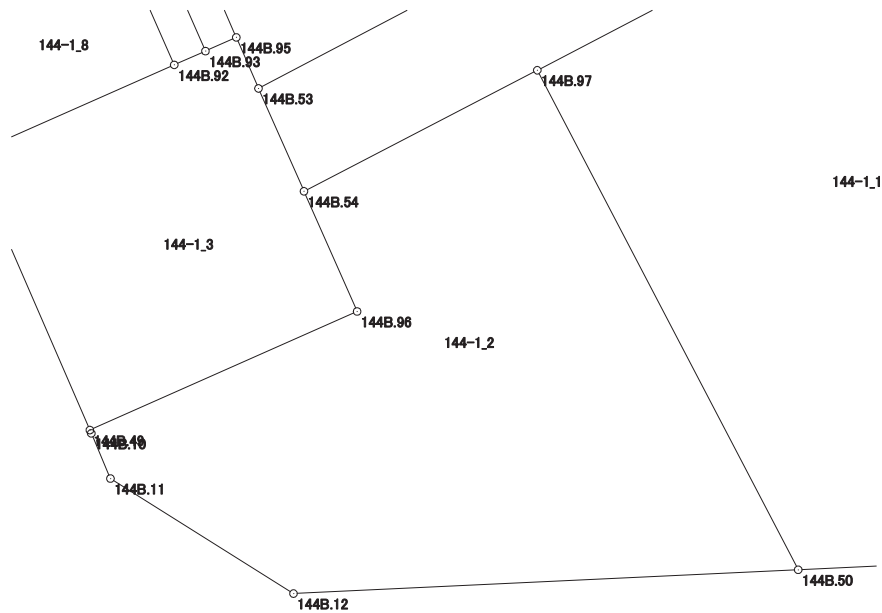
現場名：北部第三地区

地番名： 144-1\_2

点名	Xn	Yn	距離	方向角	Yn+1-Yn-1	Xn × (Yn+1-Yn-1)
144B.54	47281.486	-69486.011	6.064	156° 08' 56"	-8.313	-393050.993118
144B.96	47275.940	-69483.559	13.491	246° 03' 45"	-9.879	-467039.011260
144B.49	47270.466	-69495.890	0.165	156° 23' 26"	-12.265	-579772.265490
144B.10	47270.315	-69495.824	2.264	157° 02' 50"	0.949	44859.528935
144B.11	47268.230	-69494.941	9.976	122° 08' 24"	9.330	441012.585900
144B.12	47262.923	-69486.494	23.313	87° 18' 02"	31.734	1499841.598482
144B.50	47264.021	-69463.207	26.006	332° 25' 23"	11.248	531625.708208
144B.97	47287.072	-69475.246	12.128	242° 34' 30"	-22.804	-1078334.389888

倍面積合計	-857.238231
1/2	428.6191155

合計面積	428.6191155
------	-------------



# 画地出来形面積計算書

世界測地系

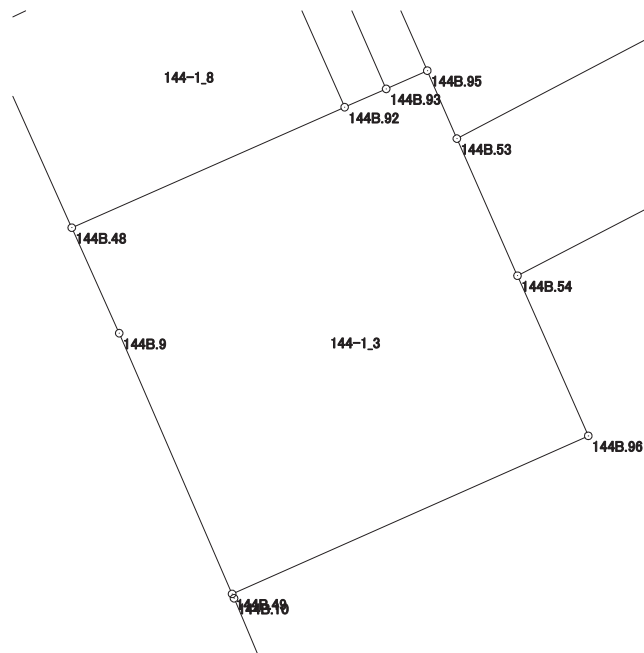
現場名：北部第三地区

地番名： 144-1\_3

点名	Xn	Yn	距離	方向角	Yn+1-Yn-1	Xn × (Yn+1-Yn-1)
144B.48	47283.149	-69501.442	4.007	155° 48' 29"	-7.804	-368997.694796
144B.9	47279.494	-69499.800	9.838	156° 34' 58"	5.552	262495.750688
144B.49	47270.466	-69495.890	13.491	66° 03' 45"	16.241	767719.638306
144B.96	47275.940	-69483.559	6.064	336° 08' 56"	9.879	467039.011260
144B.54	47281.486	-69486.011	5.190	336° 08' 46"	-4.551	-215178.042786
144B.53	47286.233	-69488.110	2.567	336° 29' 27"	-3.123	-147674.905659
144B.95	47288.587	-69489.134	1.556	246° 02' 15"	-2.446	-115667.883802
144B.93	47287.955	-69490.556	1.574	246° 12' 14"	-2.862	-135338.127210
144B.92	47287.320	-69491.996	10.326	246° 10' 32"	-10.886	-514769.765520

倍面積合計	-372.019519
1/2	186.0097595

合計面積	186.0097595
------	-------------



# 画地出来形面積計算書

世界測地系

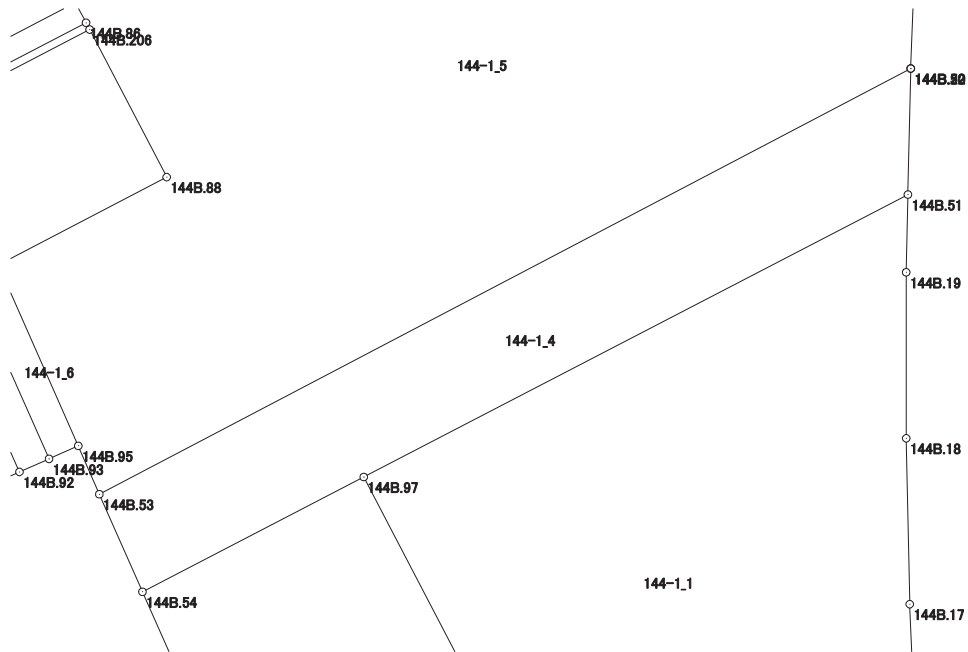
現場名：北部第三地区

地番名： 144-1\_4

点名	Xn	Yn	距離	方向角	Yn+1-Yn-1	Xn × (Yn+1-Yn-1)
144B. 53	47286. 233	-69488. 110	5. 190	156° 08' 46"	-37. 378	-1767464. 817074
144B. 54	47281. 486	-69486. 011	12. 128	62° 34' 30"	12. 864	608229. 035904
144B. 97	47287. 072	-69475. 246	29. 830	62° 33' 47"	37. 240	1760970. 561280
144B. 51	47300. 817	-69448. 771	6. 131	1° 17' 23"	26. 613	1258816. 642821
144B. 20	47306. 946	-69448. 633	0. 003	0° 00' 00"	0. 138	6528. 358548
144B. 52	47306. 949	-69448. 633	44. 582	242° 18' 41"	-39. 477	-1867536. 425673

倍面積合計	-456. 644194
1/2	228. 3220970

合計面積	228. 3220970
------	--------------





# 画地出来形面積計算書

世界測地系

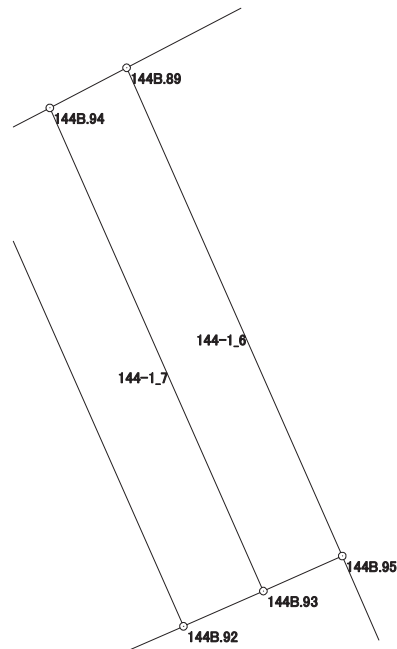
現場名：北部第三地区

地番名： 144-1\_6

点名	Xn	Yn	距離	方向角	Yn+1-Yn-1	Xn × (Yn+1-Yn-1)
144B.94	47296.663	-69494.404	9.520	156° 09' 35"	2.464	116538.977632
144B.93	47287.955	-69490.556	1.556	66° 02' 15"	5.270	249207.522850
144B.95	47288.587	-69489.134	9.619	336° 10' 18"	-2.464	-116519.078368
144B.89	47297.386	-69493.020	1.561	242° 25' 03"	-5.270	-249257.224220

倍面積合計	-29.802106
1/2	14.9010530

合計面積	14.9010530
------	------------



# 画地出来形面積計算書

世界測地系

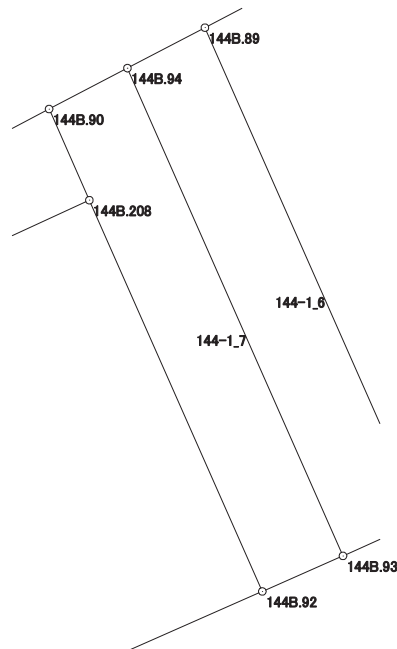
現場名：北部第三地区

地番名： 144-1\_7

点名	Xn	Yn	距離	方向角	Yn+1-Yn-1	Xn × (Yn+1-Yn-1)
144B.90	47295.933	-69495.802	1.780	156° 10' 18"	-0.679	-32113.938507
144B.208	47294.305	-69495.083	7.637	156° 09' 26"	3.806	180002.124830
144B.92	47287.320	-69491.996	1.574	66° 12' 14"	4.527	214069.697640
144B.93	47287.955	-69490.556	9.520	336° 09' 35"	-2.408	-113869.395640
144B.94	47296.663	-69494.404	1.577	242° 25' 39"	-5.246	-248118.294098

倍面積合計	-29.805775
1/2	14.9028875

合計面積	14.9028875
------	------------





# 画地出来形面積計算書

世界測地系

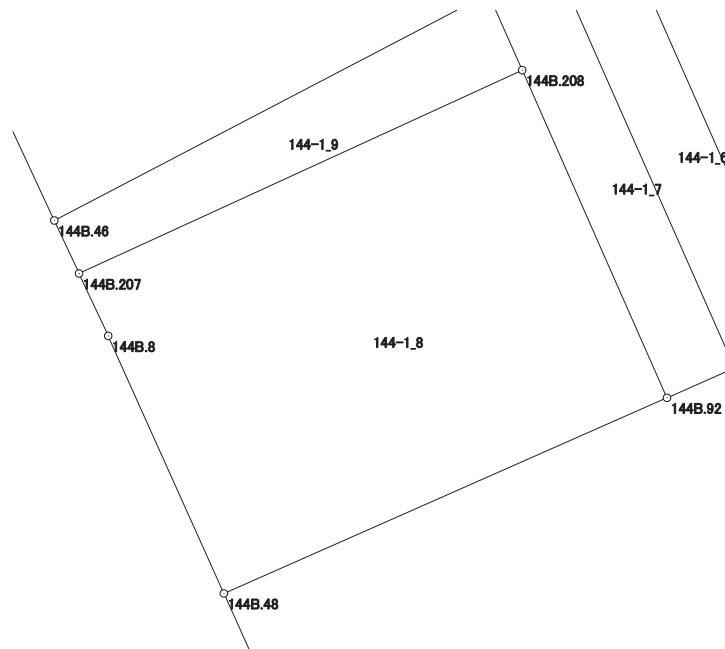
現場名：北部第三地区

地番名： 144-1\_8

点名	Xn	Yn	距離	方向角	Yn+1-Yn-1	Xn × (Yn+1-Yn-1)
144B. 92	47287. 320	-69491. 996	7. 637	336° 09' 26"	6. 359	300700. 067880
144B. 208	47294. 305	-69495. 083	10. 393	245° 20' 54"	-12. 533	-592739. 524565
144B. 207	47289. 970	-69504. 529	1. 469	154° 57' 09"	-8. 824	-417286. 695280
144B. 8	47288. 639	-69503. 907	6. 018	155° 49' 12"	3. 087	145980. 028593
144B. 48	47283. 149	-69501. 442	10. 326	66° 10' 32"	11. 911	563189. 587739

倍面積合計	-156. 535633
1/2	78. 2678165

合計面積	78. 2678165
------	-------------



# 画地出来形面積計算書

世界測地系

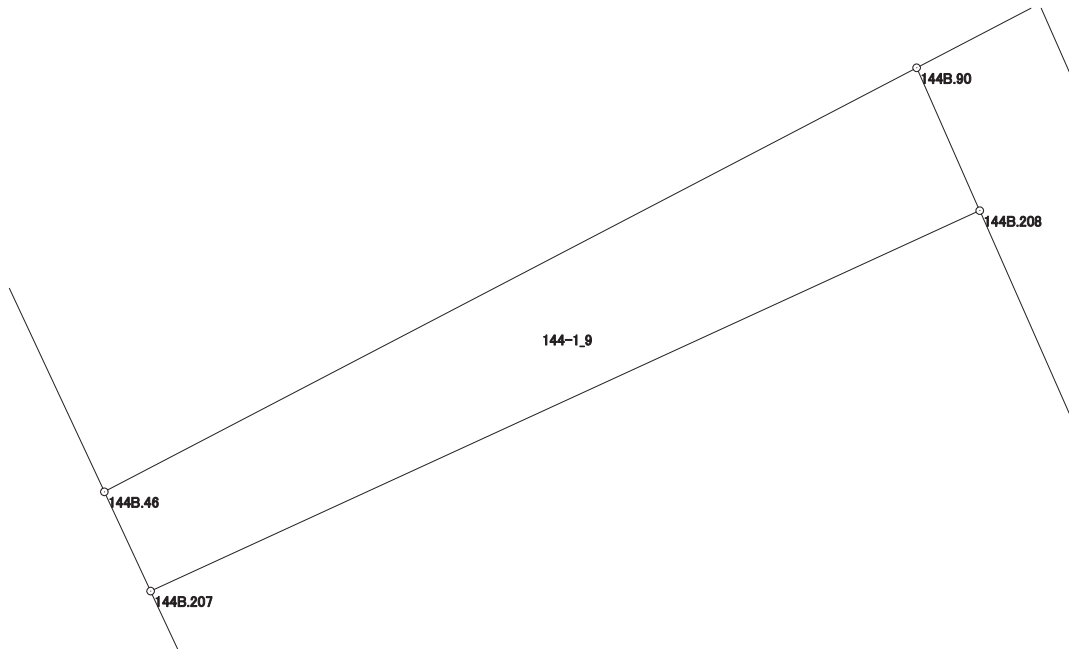
現場名：北部第三地区

地番名： 144-1\_9

点名	Xn	Yn	距離	方向角	Yn+1-Yn-1	Xn × (Yn+1-Yn-1)
144B.208	47294.305	-69495.083	1.780	336° 10' 18"	8.727	412737.399735
144B.90	47295.933	-69495.802	10.440	242° 25' 43"	-9.973	-471682.339809
144B.46	47291.101	-69505.056	1.248	155° 00' 59"	-8.727	-412709.438427
144B.207	47289.970	-69504.529	10.393	65° 20' 54"	9.973	471622.870810

倍面積合計	-31.507691
1/2	15.7538455

合計面積	15.7538455
------	------------



# 画地出来形面積計算書

世界測地系

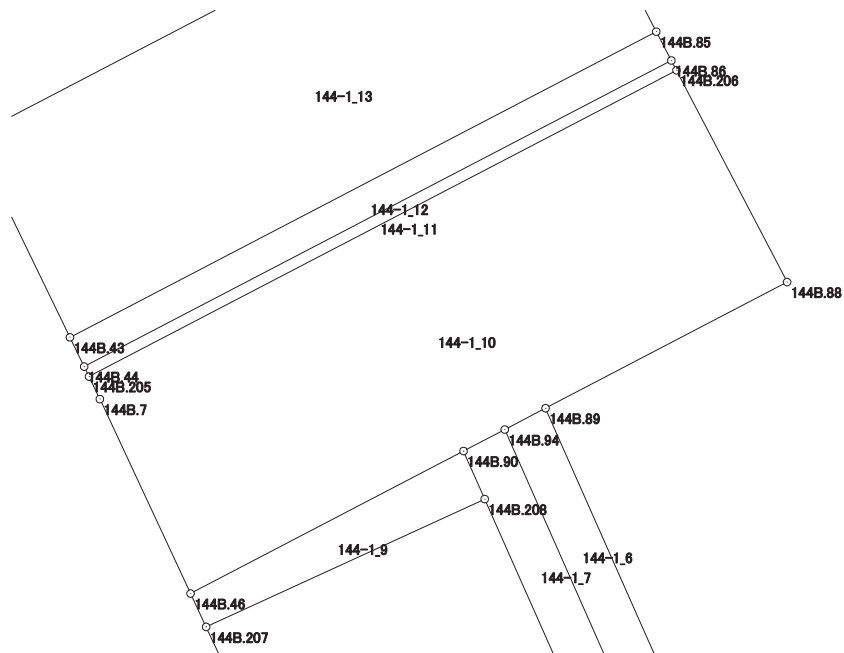
現場名：北部第三地区

地番名： 144-1\_10

点名	Xn	Yn	距離	方向角	Yn+1-Yn-1	Xn × (Yn+1-Yn-1)
144B.88	47301.663	-69484.832	8.103	332° 25' 57"	4.438	209924.780394
144B.206	47308.846	-69488.582	22.463	242° 27' 39"	-23.668	-1119705.767128
144B.205	47298.460	-69508.500	0.849	154° 14' 58"	-19.549	-924637.594540
144B.7	47297.695	-69508.131	7.276	154° 59' 56"	3.444	162893.261580
144B.46	47291.101	-69505.056	10.440	62° 25' 43"	12.329	583051.984229
144B.90	47295.933	-69495.802	1.577	62° 25' 39"	10.652	503796.278316
144B.94	47296.663	-69494.404	1.561	62° 25' 03"	2.782	131579.316466
144B.89	47297.386	-69493.020	9.238	62° 25' 11"	9.572	452730.578792

倍面積合計	-367.161891
1/2	183.5809455

合計面積	183.5809455
------	-------------



# 画地出来形面積計算書

世界測地系

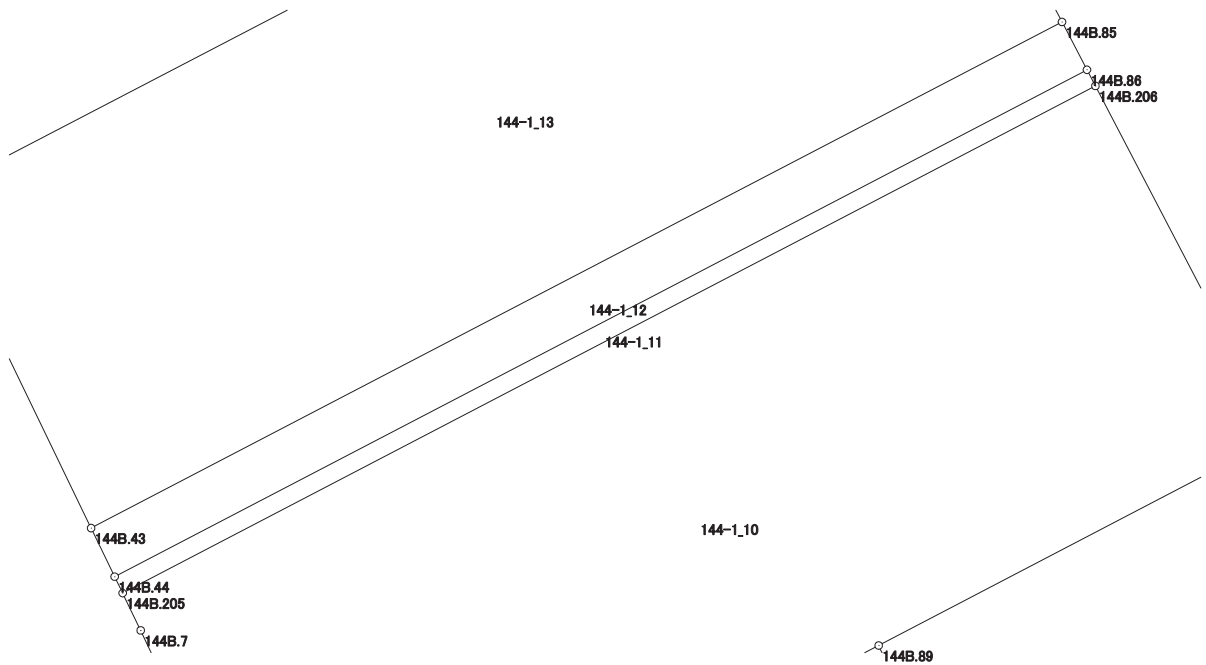
現場名：北部第三地区

地番名： 144-1\_11

点名	Xn	Yn	距離	方向角	Yn+1-Yn-1	Xn × (Yn+1-Yn-1)
144B. 206	47308. 846	-69488. 582	0. 373	332° 24' 21"	19. 745	934113. 164270
144B. 86	47309. 177	-69488. 755	22. 453	242° 27' 41"	-20. 082	-950062. 892514
144B. 44	47298. 796	-69508. 664	0. 374	153° 59' 00"	-19. 745	-933914. 727020
144B. 205	47298. 460	-69508. 500	22. 463	62° 27' 39"	20. 082	949847. 673720

倍面積合計	-16. 781544
1/2	8. 3907720

合計面積	8. 3907720
------	------------



# 画地出来形面積計算書

世界測地系

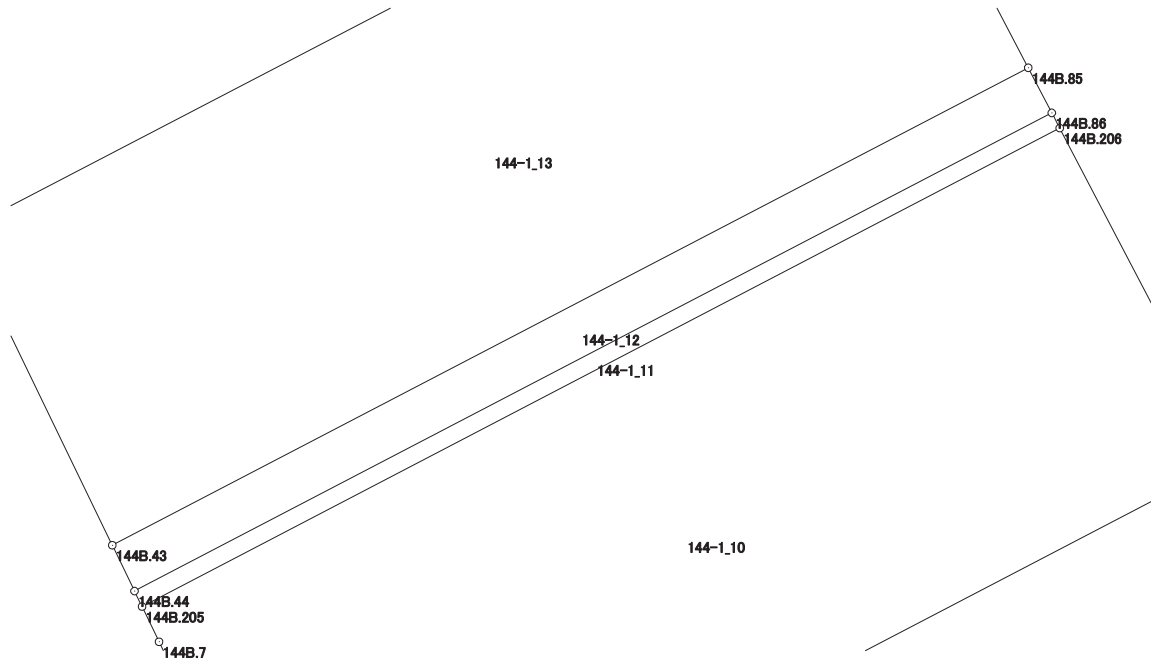
現場名：北部第三地区

地番名： 144-1\_12

点名	Xn	Yn	距離	方向角	Yn+1-Yn-1	Xn × (Yn+1-Yn-1)
144B.43	47299.791	-69509.146	1.106	154° 09' 12"	-19.398	-917521.345818
144B.44	47298.796	-69508.664	22.453	62° 27' 41"	20.391	964469.749236
144B.86	47309.177	-69488.755	1.104	332° 26' 14"	19.398	917703.415446
144B.85	47310.156	-69489.266	22.420	242° 27' 48"	-20.391	-964701.390996

倍面積合計	-49.572132
1/2	24.7860660

合計面積	24.7860660
------	------------



# 画地出来形面積計算書

世界測地系

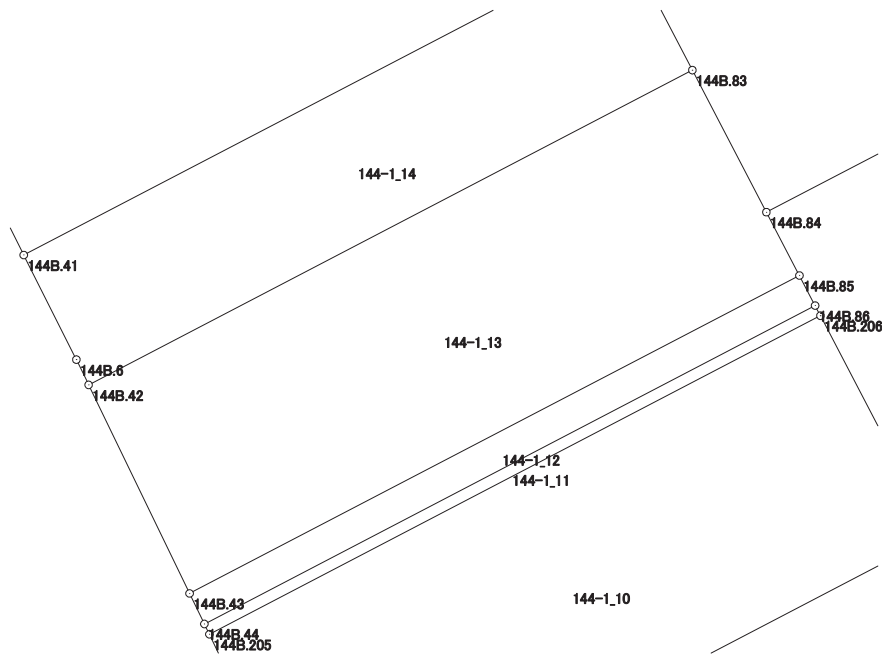
現場名：北部第三地区

地番名： 144-1\_13

点名	Xn	Yn	距離	方向角	Yn+1-Yn-1	Xn × (Yn+1-Yn-1)
144B.42	47306.591	-69512.437	7.555	154° 10' 28"	-16.389	-775307.719899
144B.43	47299.791	-69509.146	22.420	62° 27' 48"	23.171	1095983.457261
144B.85	47310.156	-69489.266	2.329	332° 26' 02"	18.802	889525.553112
144B.84	47312.221	-69490.344	5.222	332° 28' 41"	-3.491	-165166.963511
144B.83	47316.852	-69492.757	22.194	242° 27' 46"	-22.093	-1045371.211236

倍面積合計	-336.884273
1/2	168.4421365

合計面積	168.4421365
------	-------------



# 画地出来形面積計算書

世界測地系

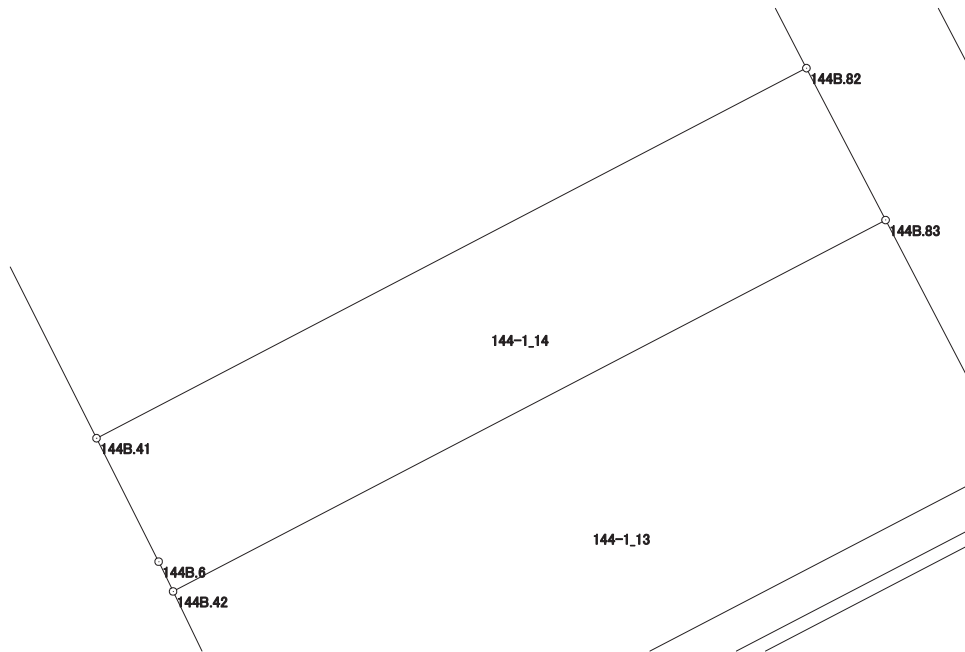
現場名：北部第三地区

地番名： 144-1\_14

点名	Xn	Yn	距離	方向角	Yn+1-Yn-1	Xn × (Yn+1-Yn-1)
144B. 41	47310. 824	-69514. 552	3. 817	153° 17' 14"	-17. 893	-846532. 573832
144B. 6	47307. 414	-69512. 836	0. 915	154° 08' 07"	2. 115	100055. 180610
144B. 42	47306. 591	-69512. 437	22. 194	62° 27' 46"	20. 079	949869. 040689
144B. 83	47316. 852	-69492. 757	4. 731	332° 28' 54"	17. 494	827761. 008888
144B. 82	47321. 048	-69494. 943	22. 114	242° 27' 46"	-21. 795	-1031362. 241160

倍面積合計	-209. 584805
1/2	104. 7924025

合計面積	104. 7924025
------	--------------



# 画地出来形面積計算書

世界測地系

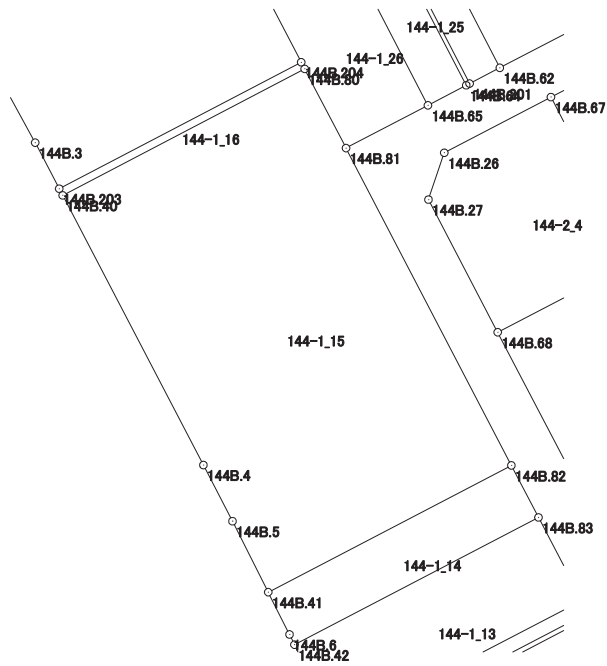
現場名：北部第三地区

地番名： 144-1\_15

点名	Xn	Yn	距離	方向角	Yn+1-Yn-1	Xn × (Yn+1-Yn-1)
144B. 40	47342. 830	-69531. 128	24. 532	152° 26' 45"	-8. 168	-386696. 235440
144B. 4	47321. 081	-69519. 780	5. 104	152° 38' 48"	13. 693	647967. 562133
144B. 5	47316. 548	-69517. 435	6. 409	153° 16' 01"	5. 228	247370. 912944
144B. 41	47310. 824	-69514. 552	22. 114	62° 27' 46"	22. 492	1064115. 053408
144B. 82	47321. 048	-69494. 943	28. 861	332° 28' 43"	6. 273	296844. 934104
144B. 81	47346. 643	-69508. 279	7. 207	332° 27' 13"	-16. 669	-789221. 192167
144B. 80	47353. 033	-69511. 612	22. 022	242° 23' 58"	-22. 849	-1081969. 451017

倍面積合計	-1588. 416035
1/2	794. 2080175

合計面積	794. 2080175
------	--------------





# 画地出来形面積計算書

世界測地系

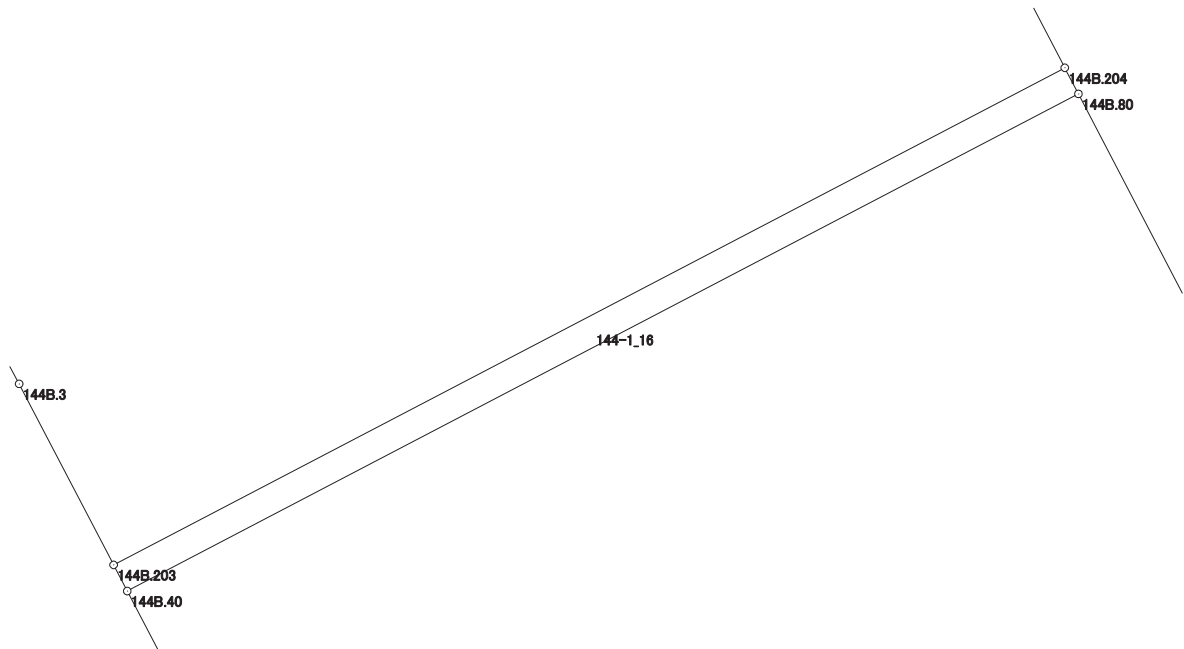
現場名：北部第三地区

地番名： 144-1\_16

点名	Xn	Yn	距離	方向角	Yn+1-Yn-1	Xn × (Yn+1-Yn-1)
144B. 80	47353. 033	-69511. 612	0. 605	332° 25' 05"	19. 236	910882. 942788
144B. 204	47353. 569	-69511. 892	22. 021	242° 24' 14"	-19. 796	-937411. 251924
144B. 203	47343. 368	-69531. 408	0. 607	152° 30' 20"	-19. 236	-910697. 026848
144B. 40	47342. 830	-69531. 128	22. 022	62° 23' 58"	19. 796	937198. 662680

倍面積合計	-26. 673304
1/2	13. 3366520

合計面積	13. 3366520
------	-------------



# 画地出来形面積計算書

世界測地系

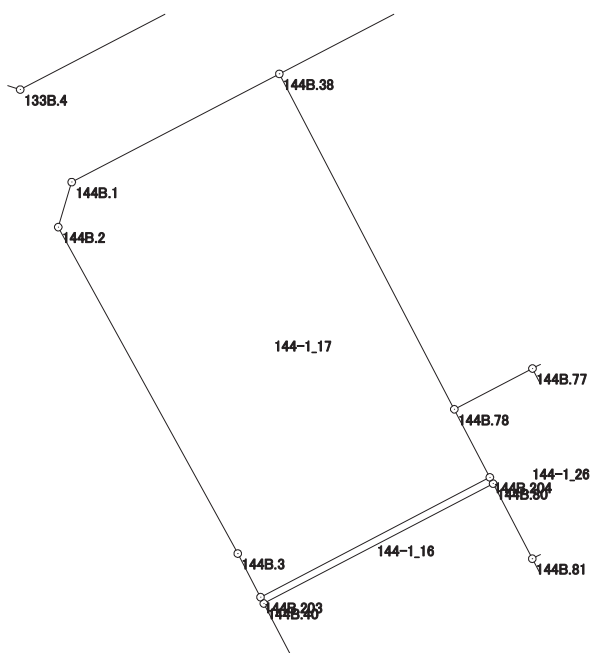
現場名：北部第三地区

地番名： 144-1\_17

点名	Xn	Yn	距離	方向角	Yn+1-Yn-1	Xn × (Yn+1-Yn-1)
144B. 38	47387. 914	-69529. 807	19. 930	242° 27' 37"	-32. 564	-1543140. 031496
144B. 1	47378. 699	-69547. 479	3. 996	196° 38' 05"	-18. 816	-891477. 600384
144B. 2	47374. 870	-69548. 623	31. 711	151° 11' 58"	14. 133	669549. 037710
144B. 3	47347. 082	-69533. 346	4. 189	152° 26' 38"	17. 215	815080. 016630
144B. 203	47343. 368	-69531. 408	22. 021	62° 24' 14"	21. 454	1015704. 617072
144B. 204	47353. 569	-69511. 892	6. 535	332° 26' 49"	16. 493	781002. 413517
144B. 78	47359. 363	-69514. 915	32. 201	332° 27' 14"	-17. 915	-848442. 988145

倍面積合計	-1724. 535096
1/2	862. 2675480

合計面積	862. 2675480
------	--------------



# 画地出来形面積計算書

世界測地系

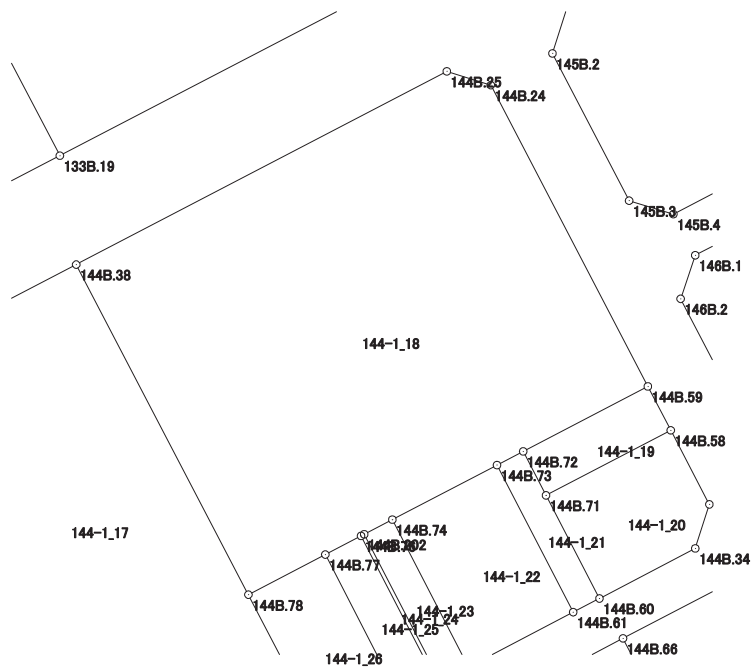
現場名：北部第三地区

地番名： 144-1\_18

点名	Xn	Yn	距離	方向角	Yn+1-Yn-1	Xn × (Yn+1-Yn-1)
144B.38	47387.914	-69529.807	32.201	152° 27' 14"	-17.160	-813176.604240
144B.78	47359.363	-69514.915	7.502	62° 27' 29"	21.544	1020310.116472
144B.77	47362.832	-69508.263	3.486	62° 28' 19"	9.743	461456.072176
144B.76	47364.443	-69505.172	0.307	62° 25' 58"	3.363	159286.621809
144B.202	47364.585	-69504.900	2.744	62° 28' 23"	2.705	128121.202425
144B.74	47365.853	-69502.467	10.205	62° 27' 48"	11.482	543854.724146
144B.73	47370.571	-69493.418	2.560	62° 27' 15"	11.319	536187.493149
144B.72	47371.755	-69491.148	12.157	62° 27' 55"	13.050	618201.402750
144B.59	47377.375	-69480.368	29.390	332° 28' 39"	-2.801	-132704.027375
144B.24	47403.439	-69493.949	3.987	287° 20' 07"	-17.387	-824203.593893
144B.25	47404.627	-69497.755	36.148	242° 27' 39"	-35.858	-1699835.114966

倍面積合計	-2501.707547
1/2	1250.8537735

合計面積	1250.8537735
------	--------------



# 画地出来形面積計算書

世界測地系

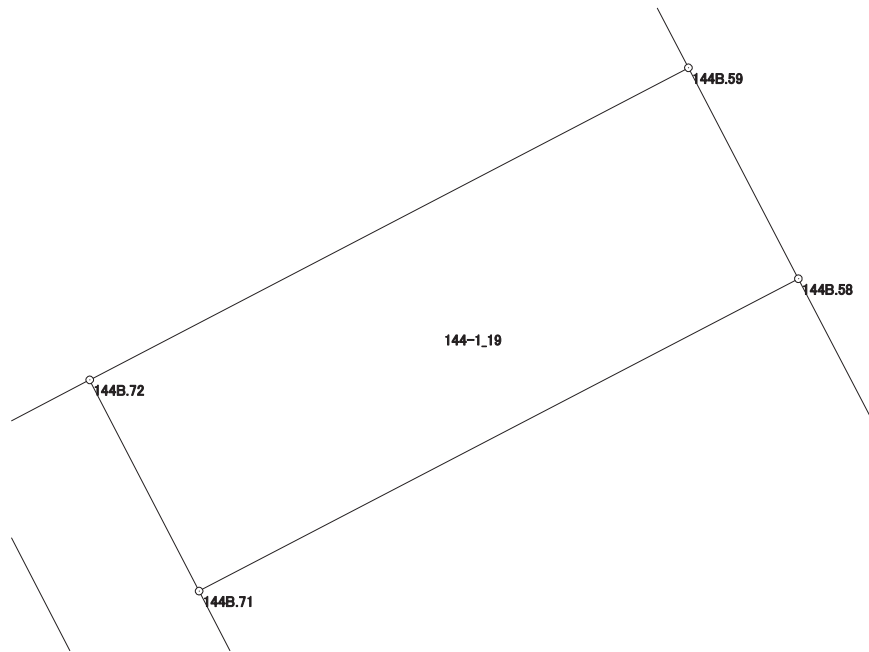
現場名：北部第三地区

地番名： 144-1\_19

点名	Xn	Yn	距離	方向角	Yn+1-Yn-1	Xn × (Yn+1-Yn-1)
144B.72	47371.755	-69491.148	4.284	152° 37' 17"	-8.810	-417345.161550
144B.71	47367.951	-69489.178	12.168	62° 27' 58"	12.760	604415.054760
144B.58	47373.576	-69478.388	4.284	332° 28' 19"	8.810	417361.204560
144B.59	47377.375	-69480.368	12.157	242° 27' 55"	-12.760	-604535.305000

倍面積合計	-104.207230
1/2	52.1036150

合計面積	52.1036150
------	------------



# 画地出来形面積計算書

世界測地系

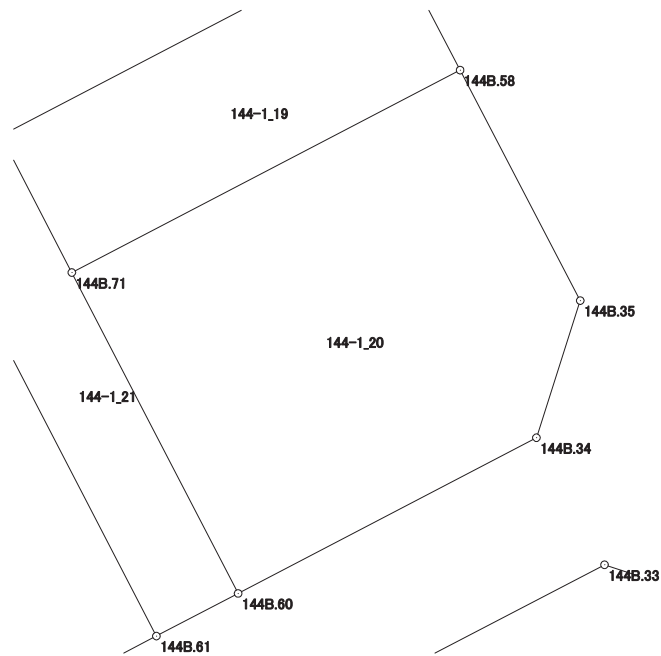
現場名：北部第三地区

地番名： 144-1\_20

点名	Xn	Yn	距離	方向角	Yn+1-Yn-1	Xn × (Yn+1-Yn-1)
144B. 71	47367. 951	-69489. 178	10. 045	152° 36' 40"	-6. 169	-292212. 889719
144B. 60	47359. 032	-69484. 557	9. 351	62° 25' 26"	12. 910	611405. 103120
144B. 34	47363. 361	-69476. 268	4. 000	17° 43' 42"	9. 507	450283. 473027
144B. 35	47367. 171	-69475. 050	7. 223	332° 28' 25"	-2. 120	-100418. 402520
144B. 58	47373. 576	-69478. 388	12. 168	242° 27' 58"	-14. 128	-669293. 881728

倍面積合計	-236. 597820
1/2	118. 2989100

合計面積	118. 2989100
------	--------------



# 画地出来形面積計算書

世界測地系

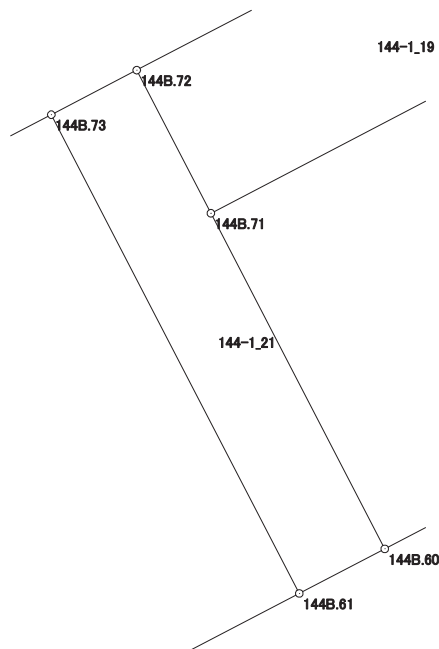
現場名：北部第三地区

地番名： 144-1\_21

点名	Xn	Yn	距離	方向角	Yn+1-Yn-1	Xn × (Yn+1-Yn-1)
144B.73	47370.571	-69493.418	14.329	152° 37' 10"	4.320	204640.866720
144B.61	47357.847	-69486.828	2.562	62° 26' 41"	8.861	419637.882267
144B.60	47359.032	-69484.557	10.045	332° 36' 40"	-2.350	-111293.725200
144B.71	47367.951	-69489.178	4.284	332° 37' 17"	-6.591	-312202.165041
144B.72	47371.755	-69491.148	2.560	242° 27' 15"	-4.240	-200856.241200

倍面積合計	-73.382454
1/2	36.6912270

合計面積	36.6912270
------	------------



# 画地出来形面積計算書

世界測地系

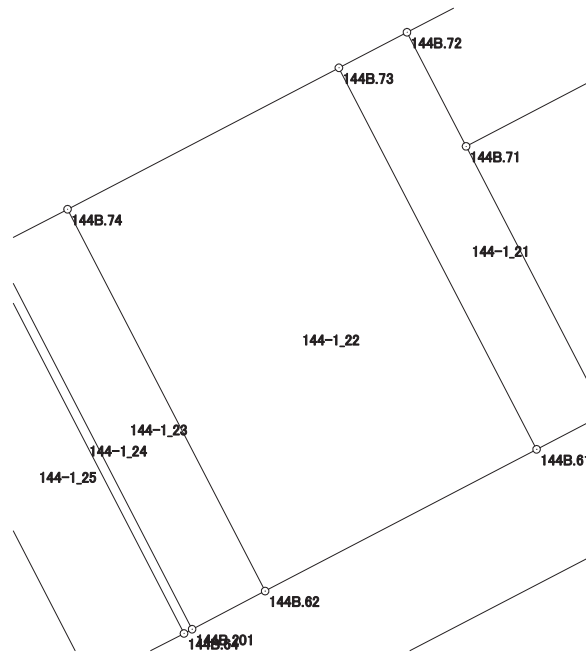
現場名：北部第三地区

地番名： 144-1\_22

点名	Xn	Yn	距離	方向角	Yn+1-Yn-1	Xn × (Yn+1-Yn-1)
144B.74	47365.853	-69502.467	14.336	152° 38' 35"	-2.461	-116567.364233
144B.62	47353.120	-69495.879	10.211	62° 25' 25"	15.639	740555.443680
144B.61	47357.847	-69486.828	14.329	332° 37' 10"	2.461	116547.661467
144B.73	47370.571	-69493.418	10.205	242° 27' 48"	-15.639	-740828.359869

倍面積合計	-292.618955
1/2	146.3094775

合計面積	146.3094775
------	-------------



# 画地出来形面積計算書

世界測地系

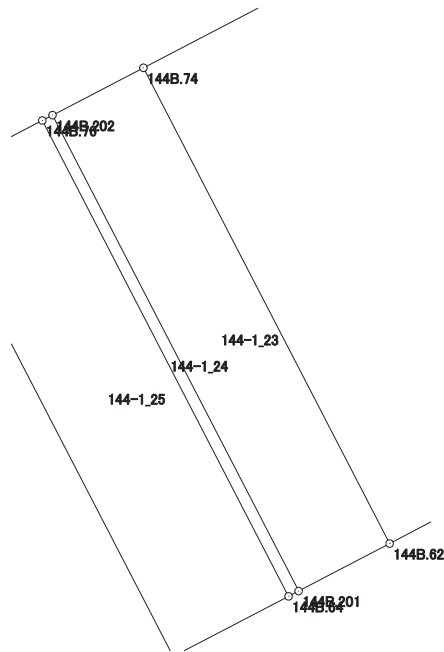
現場名：北部第三地区

地番名： 144-1\_23

点名	Xn	Yn	距離	方向角	Yn+1-Yn-1	Xn × (Yn+1-Yn-1)
144B. 62	47353. 120	-69495. 879	14. 336	332° 38' 35"	-4. 153	-196657. 507360
144B. 74	47365. 853	-69502. 467	2. 744	242° 28' 23"	-9. 021	-427287. 359913
144B. 202	47364. 585	-69504. 900	14. 339	152° 39' 27"	4. 153	196705. 121505
144B. 201	47351. 848	-69498. 314	2. 747	62° 25' 06"	9. 021	427161. 020808

倍面積合計	-78. 724960
1/2	39. 3624800

合計面積	39. 3624800
------	-------------





# 画地出来形面積計算書

世界測地系

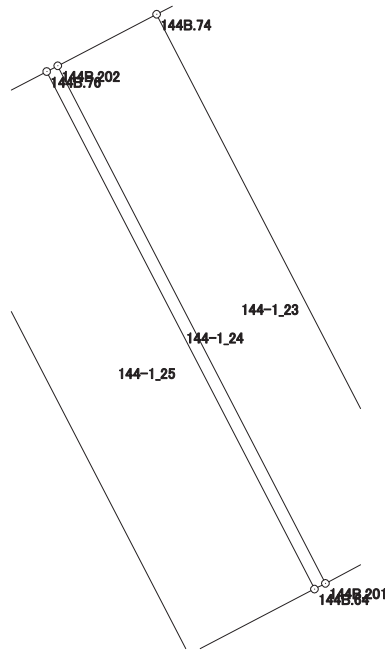
現場名：北部第三地区

地番名： 144-1\_24

点名	Xn	Yn	距離	方向角	Yn+1-Yn-1	Xn × (Yn+1-Yn-1)
144B. 201	47351. 848	-69498. 314	14. 339	332° 39' 27"	-6. 317	-299121. 623816
144B. 202	47364. 585	-69504. 900	0. 307	242° 25' 58"	-6. 858	-324826. 323930
144B. 76	47364. 443	-69505. 172	14. 339	152° 38' 42"	6. 317	299201. 186431
144B. 64	47351. 707	-69498. 583	0. 304	62° 20' 17"	6. 858	324738. 006606

倍面積合計	-8. 754709
1/2	4. 3773545

合計面積	4. 3773545
------	------------



# 画地出来形面積計算書

世界測地系

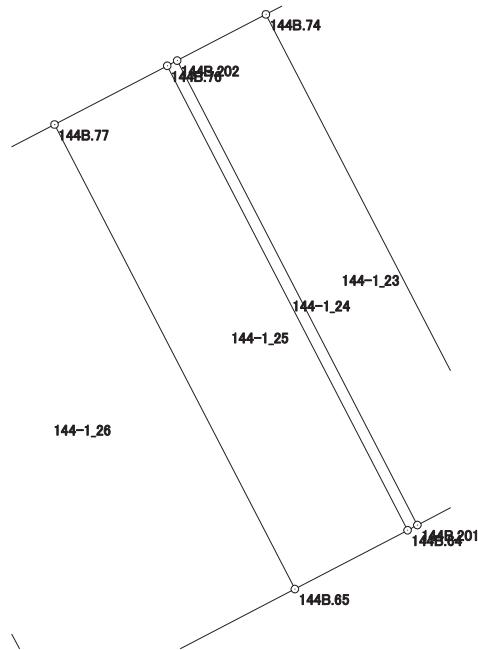
現場名：北部第三地区

地番名： 144-1\_25

点名	Xn	Yn	距離	方向角	Yn+1-Yn-1	Xn × (Yn+1-Yn-1)
144B.77	47362.832	-69508.263	14.343	152° 38' 49"	3.499	165722.549168
144B.65	47350.093	-69501.673	3.486	62° 25' 14"	9.680	458348.900240
144B.64	47351.707	-69498.583	14.339	332° 38' 42"	-3.499	-165683.622793
144B.76	47364.443	-69505.172	3.486	242° 28' 19"	-9.680	-458487.808240

倍面積合計	-99.981625
1/2	49.9908125

合計面積	49.9908125
------	------------



# 画地出来形面積計算書

世界測地系

現場名：北部第三地区

地番名： 144-1\_26

点名	Xn	Yn	距離	方向角	Yn+1-Yn-1	Xn × (Yn+1-Yn-1)
144B.78	47359.363	-69514.915	6.535	152° 26' 49"	-3.629	-171867.128327
144B.204	47353.569	-69511.892	0.605	152° 25' 05"	3.303	156408.838407
144B.80	47353.033	-69511.612	7.207	152° 27' 13"	3.613	171086.508229
144B.81	47346.643	-69508.279	7.453	62° 25' 27"	9.939	470578.284777
144B.65	47350.093	-69501.673	14.343	332° 38' 49"	0.016	757.601488
144B.77	47362.832	-69508.263	7.502	242° 27' 29"	-13.242	-627178.621344

倍面積合計	-214.516770
1/2	107.2583850

合計面積	107.2583850
------	-------------

