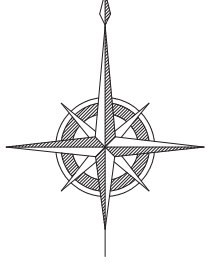


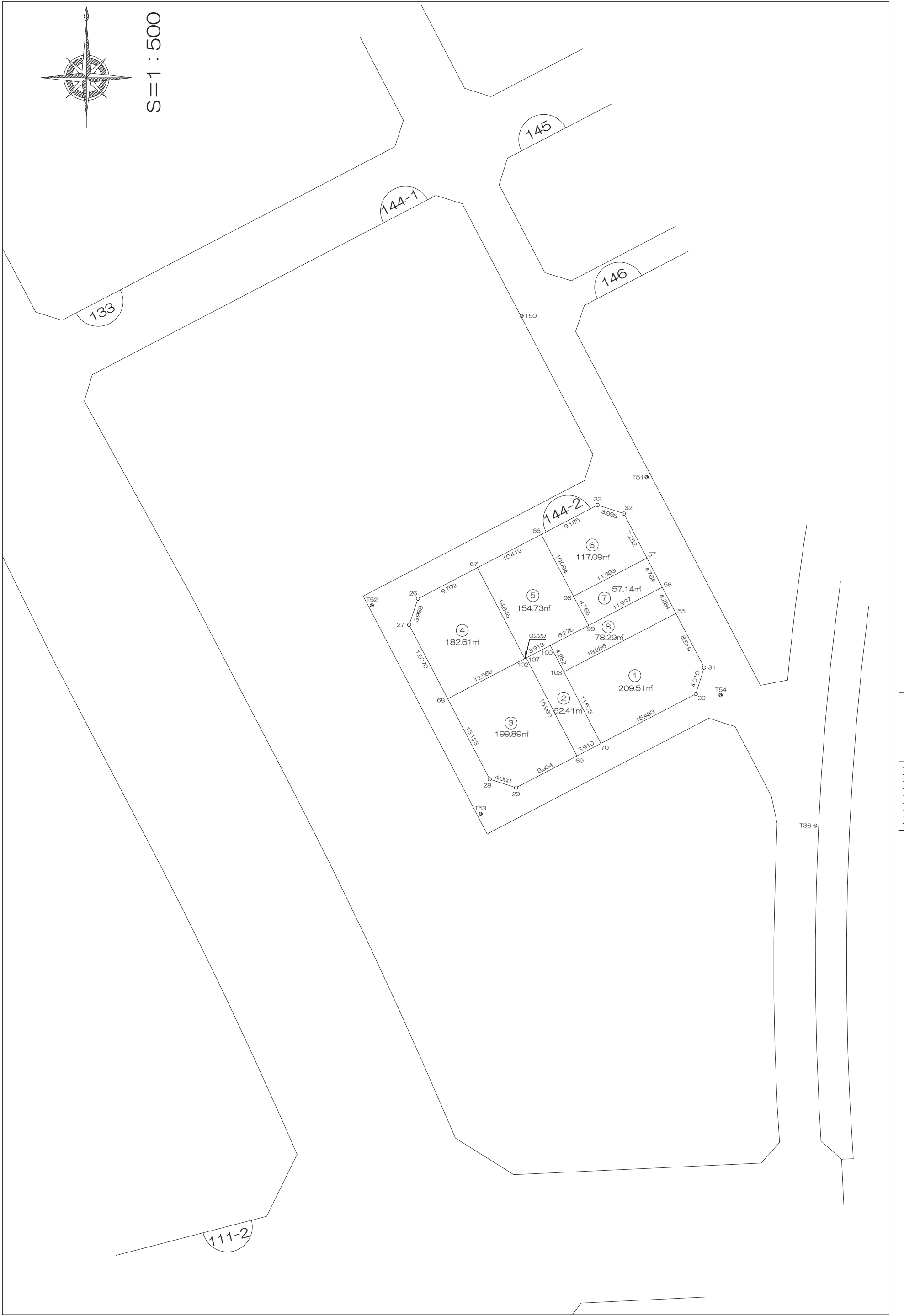
〈144-2街区〉

北部第三地区 画地出来形確認測量原図

前橋市



S=1:500



画地出来形面積計算書

世界測地系

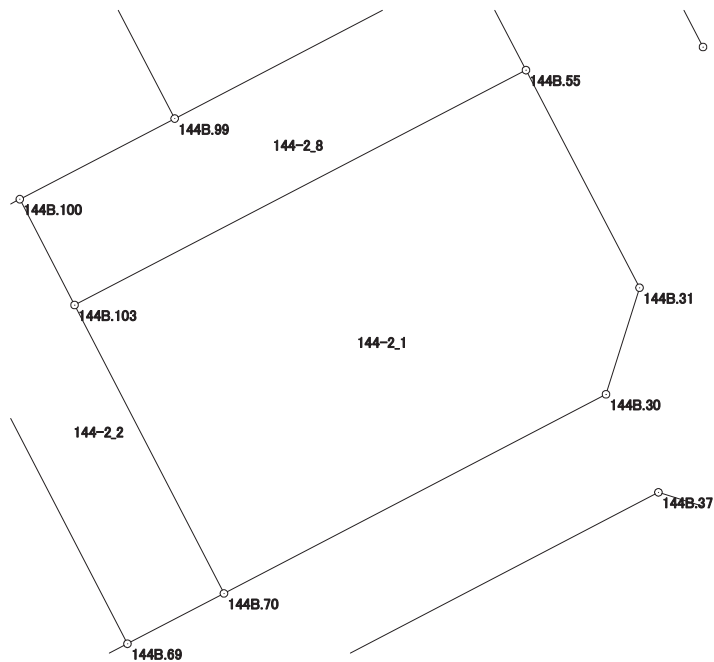
現場名：北部第三地区

地番名： 144-2_1

点名	Xn	Yn	距離	方向角	Yn+1-Yn-1	Xn × (Yn+1-Yn-1)
144B. 70	47325. 334	-69473. 885	15. 483	62° 28' 00"	19. 097	903771. 903398
144B. 30	47332. 491	-69460. 156	4. 016	17° 26' 48"	14. 933	706816. 088103
144B. 31	47336. 322	-69458. 952	8. 819	332° 26' 39"	-2. 876	-136139. 262072
144B. 55	47344. 141	-69463. 032	18. 286	242° 30' 31"	-20. 301	-961133. 406441
144B. 103	47335. 700	-69479. 253	11. 673	152° 37' 22"	-10. 853	-513734. 352100

倍面積合計	-419. 029112
1/2	209. 5145560

合計面積	209. 5145560
------	--------------



画地出来形面積計算書

世界測地系

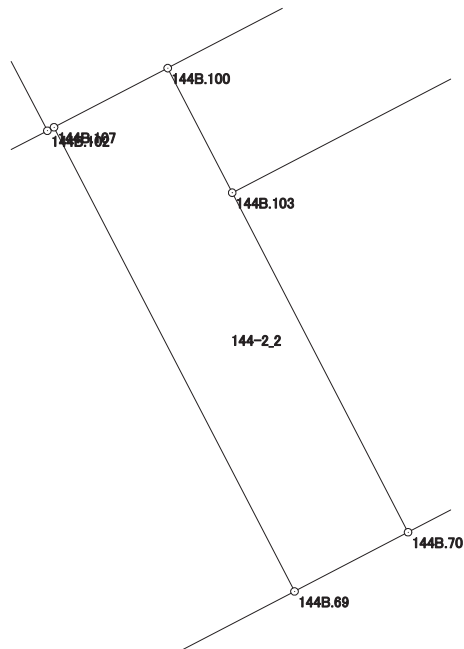
現場名：北部第三地区

地番名： 144-2_2

点名	Xn	Yn	距離	方向角	Yn+1-Yn-1	Xn × (Yn+1-Yn-1)
144B.107	47337.697	-69484.693	15.960	152° 36' 52"	3.870	183196.887390
144B.69	47323.526	-69477.352	3.910	62° 27' 31"	10.808	511472.669008
144B.70	47325.334	-69473.885	11.673	332° 37' 22"	-1.901	-89965.459934
144B.103	47335.700	-69479.253	4.282	332° 37' 38"	-7.337	-347302.030900
144B.100	47339.503	-69481.222	3.913	242° 30' 42"	-5.440	-257526.896320

倍面積合計	-124.830756
1/2	62.4153780

合計面積	62.4153780
------	------------



画地出来形面積計算書

世界測地系

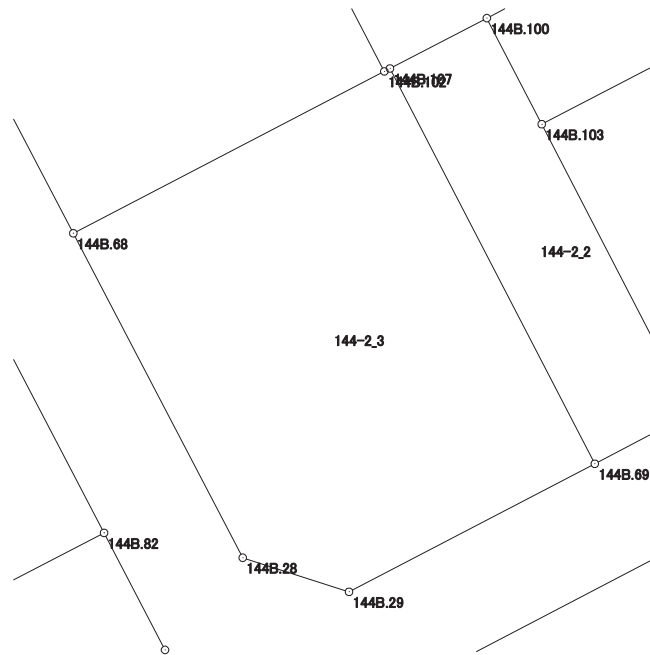
現場名：北部第三地区

地番名： 144-2_3

点名	Xn	Yn	距離	方向角	Yn+1-Yn-1	Xn × (Yn+1-Yn-1)
144B. 68	47331. 790	-69496. 046	13. 123	152° 26' 00"	-5. 077	-240303. 497830
144B. 28	47320. 157	-69489. 973	4. 003	107° 46' 27"	9. 885	467759. 751945
144B. 29	47318. 935	-69486. 161	9. 934	62° 28' 22"	12. 621	597212. 278635
144B. 69	47323. 526	-69477. 352	15. 960	332° 36' 52"	1. 468	69470. 936168
144B. 107	47337. 697	-69484. 693	0. 229	242° 39' 00"	-7. 544	-357115. 586168
144B. 102	47337. 592	-69484. 896	12. 569	242° 30' 34"	-11. 353	-537423. 681976

倍面積合計	-399. 799226
1/2	199. 8996130

合計面積	199. 8996130
------	--------------



画地出来形面積計算書

世界測地系

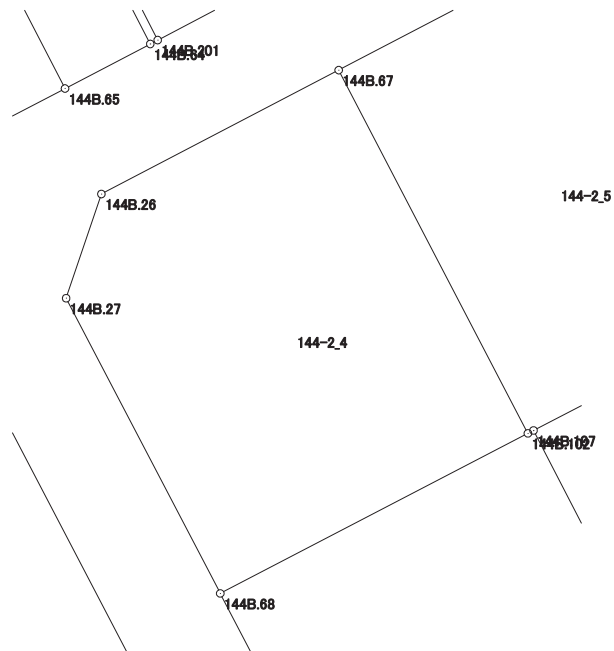
現場名：北部第三地区

地番名： 144-2_4

点名	Xn	Yn	距離	方向角	Yn+1-Yn-1	Xn × (Yn+1-Yn-1)
144B. 26	47346. 269	-69500. 354	3. 989	198° 40' 16"	-9. 877	-467639. 098913
144B. 27	47342. 490	-69501. 631	12. 070	152° 26' 14"	4. 308	203951. 446920
144B. 68	47331. 790	-69496. 046	12. 569	62° 30' 34"	16. 735	792097. 505650
144B. 102	47337. 592	-69484. 896	14. 846	332° 29' 14"	4. 292	203172. 944864
144B. 67	47350. 759	-69491. 754	9. 702	242° 25' 53"	-15. 458	-731948. 032622

倍面積合計	-365. 234101
1/2	182. 6170505

合計面積	182. 6170505
------	--------------



画地出来形面積計算書

世界測地系

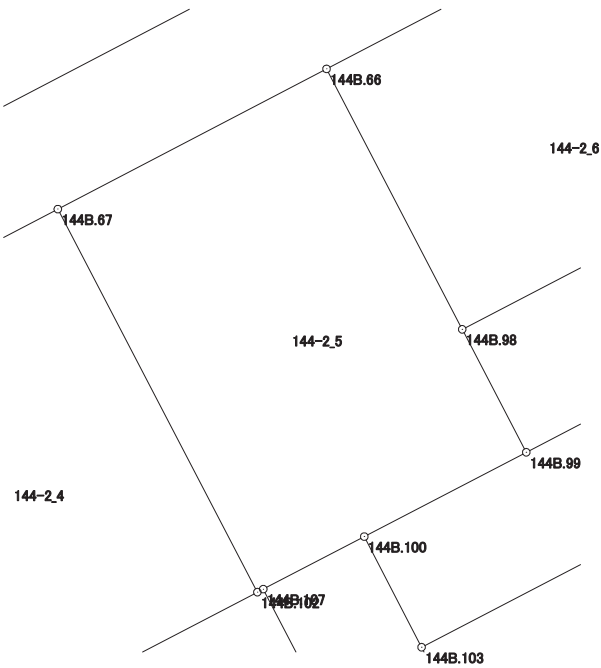
現場名：北部第三地区

地番名： 144-2_5

点名	Xn	Yn	距離	方向角	Yn+1-Yn-1	Xn × (Yn+1-Yn-1)
144B. 67	47350. 759	-69491. 754	14. 846	152° 29' 14"	-2. 378	-112600. 104902
144B. 102	47337. 592	-69484. 896	0. 229	62° 39' 00"	7. 061	334250. 737112
144B. 107	47337. 697	-69484. 693	3. 913	62° 30' 42"	3. 674	173918. 698778
144B. 100	47339. 503	-69481. 222	6. 276	62° 30' 00"	9. 038	427854. 428114
144B. 99	47342. 401	-69475. 655	4. 765	332° 29' 18"	3. 366	159354. 521766
144B. 98	47346. 627	-69477. 856	10. 094	332° 29' 35"	-6. 863	-324939. 901101
144B. 66	47355. 580	-69482. 518	10. 419	242° 26' 11"	-13. 898	-658147. 850840

倍面積合計	-309. 471073
1/2	154. 7355365

合計面積	154. 7355365
------	--------------



画地出来形面積計算書

世界測地系

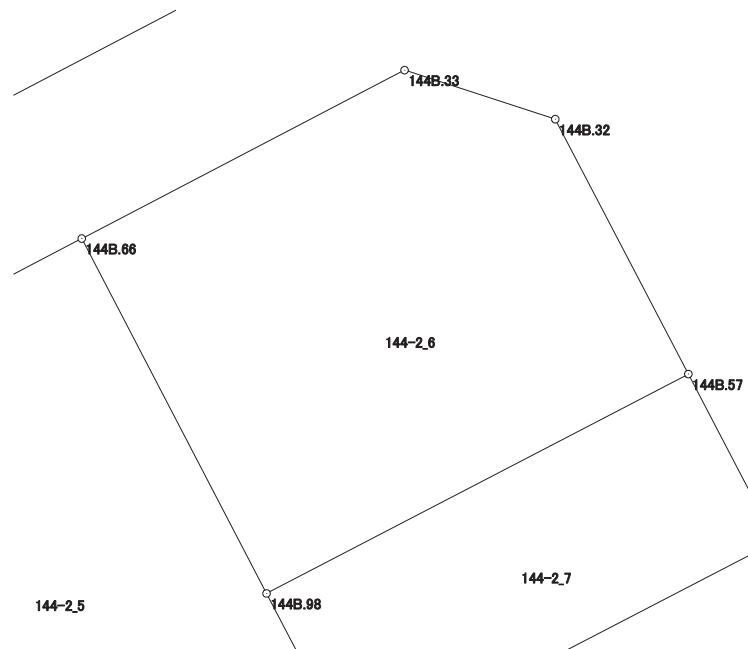
現場名：北部第三地区

地番名： 144-2_6

点名	Xn	Yn	距離	方向角	Yn+1-Yn-1	Xn × (Yn+1-Yn-1)
144B.32	47358.591	-69470.573	3.998	288° 02' 10"	-7.158	-338992.794378
144B.33	47359.829	-69474.375	9.185	242° 26' 40"	-11.945	-565713.157405
144B.66	47355.580	-69482.518	10.094	152° 29' 35"	-3.481	-164844.773980
144B.98	47346.627	-69477.856	11.993	62° 30' 51"	15.301	724450.739727
144B.57	47352.162	-69467.217	7.252	332° 26' 06"	7.283	344865.795846

倍面積合計	-234.190190
1/2	117.0950950

合計面積	117.0950950
------	-------------



画地出来形面積計算書

世界測地系

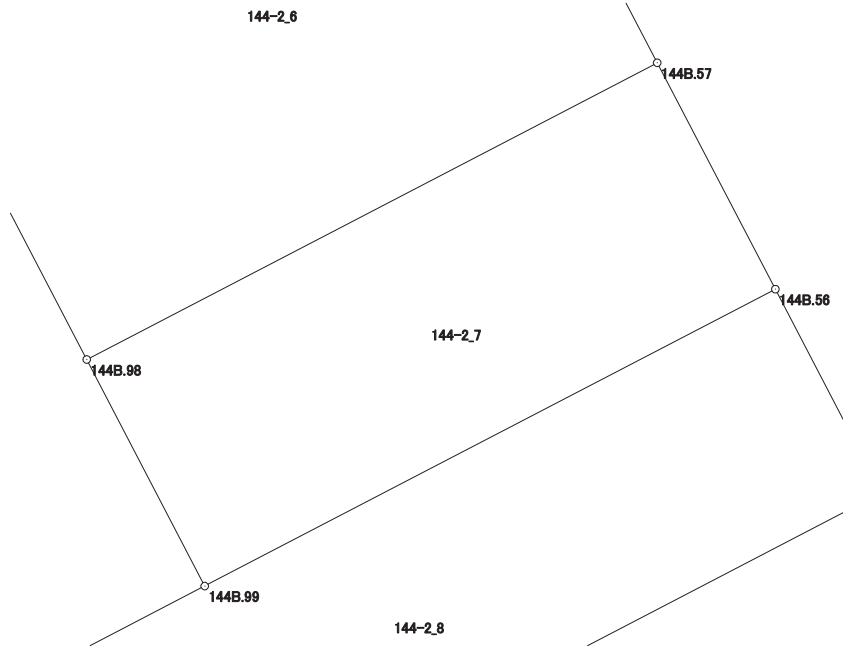
現場名：北部第三地区

地番名： 144-2_7

点名	Xn	Yn	距離	方向角	Yn+1-Yn-1	Xn × (Yn+1-Yn-1)
144B.98	47346.627	-69477.856	4.765	152° 29' 18"	-8.438	-399510.838626
144B.99	47342.401	-69475.655	11.997	62° 30' 29"	12.843	608018.456043
144B.56	47347.939	-69465.013	4.764	332° 26' 23"	8.438	399521.909282
144B.57	47352.162	-69467.217	11.993	242° 30' 51"	-12.843	-608143.816566

倍面積合計	-114.289867
1/2	57.1449335

合計面積	57.1449335
------	------------



画地出来形面積計算書

世界測地系

現場名：北部第三地区

地番名： 144-2_8

点名	Xn	Yn	距離	方向角	Yn+1-Yn-1	Xn × (Yn+1-Yn-1)
144B.100	47339.503	-69481.222	4.282	152° 37' 38"	-3.598	-170327.531794
144B.103	47335.700	-69479.253	18.286	62° 30' 31"	18.190	861036.383000
144B.55	47344.141	-69463.032	4.284	332° 27' 14"	14.240	674180.567840
144B.56	47347.939	-69465.013	11.997	242° 30' 29"	-12.623	-597673.033997
144B.99	47342.401	-69475.655	6.276	242° 30' 00"	-16.209	-767372.977809

倍面積合計	-156.592760
1/2	78.2963800

合計面積	78.2963800
------	------------

