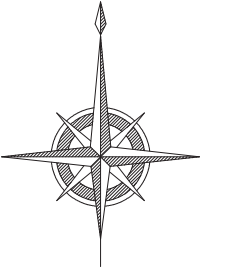


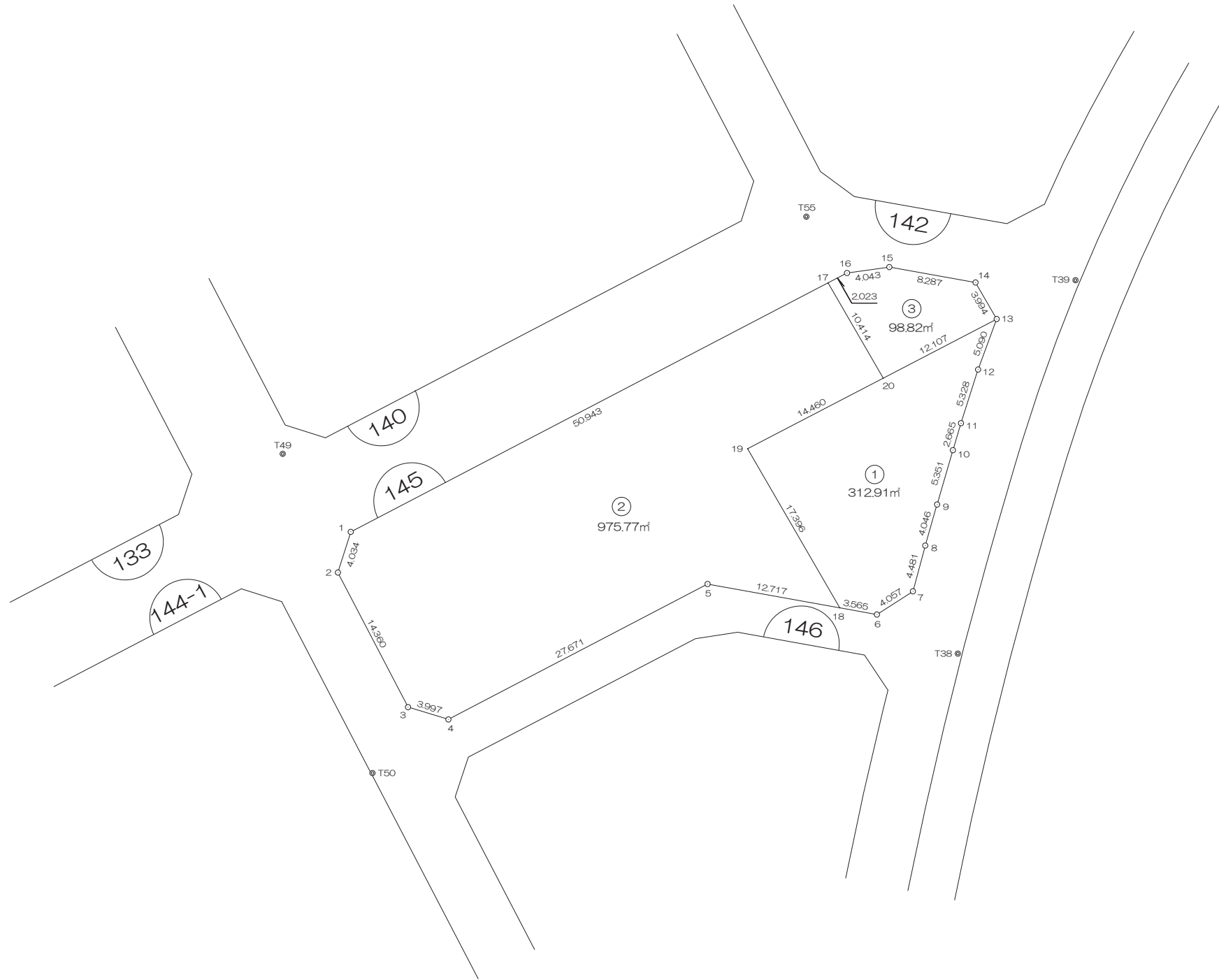
北部第三地区 画地出来形確認測量原図

〈145街区〉

平成二十四年三月



S=1:500



前橋市

# 画地出来形面積計算書

世界測地系

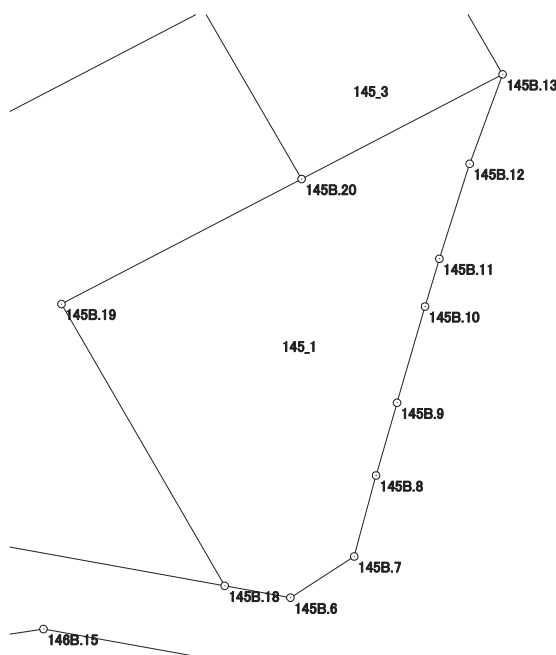
現場名：北部第三地区

地番名： 145\_1

点名	Xn	Yn	距離	方向角	Yn+1-Yn-1	Xn × (Yn+1-Yn-1)
145B. 19	47417. 887	-69449. 842	17. 396	149° 55' 11"	-4. 106	-194697. 844022
145B. 18	47402. 834	-69441. 123	3. 565	100° 12' 36"	12. 228	579641. 854152
145B. 6	47402. 202	-69437. 614	4. 057	57° 10' 32"	6. 918	327928. 433436
145B. 7	47404. 401	-69434. 205	4. 481	15° 04' 53"	4. 575	216875. 134575
145B. 8	47408. 728	-69433. 039	4. 046	16° 06' 04"	2. 288	108471. 169664
145B. 9	47412. 615	-69431. 917	5. 351	16° 12' 47"	2. 616	124031. 400840
145B. 10	47417. 753	-69430. 423	2. 665	16° 42' 05"	2. 260	107164. 121780
145B. 11	47420. 306	-69429. 657	5. 328	17° 42' 02"	2. 386	113144. 850116
145B. 12	47425. 382	-69428. 037	5. 090	20° 12' 15"	3. 378	160202. 940396
145B. 13	47430. 159	-69426. 279	12. 107	242° 29' 27"	-8. 980	-425922. 827820
145B. 20	47424. 567	-69437. 017	14. 460	242° 29' 13"	-23. 563	-1117465. 072221

倍面積合計	-625. 839104
1/2	312. 9195520

合計面積	312. 9195520
------	--------------



# 画地出来形面積計算書

世界測地系

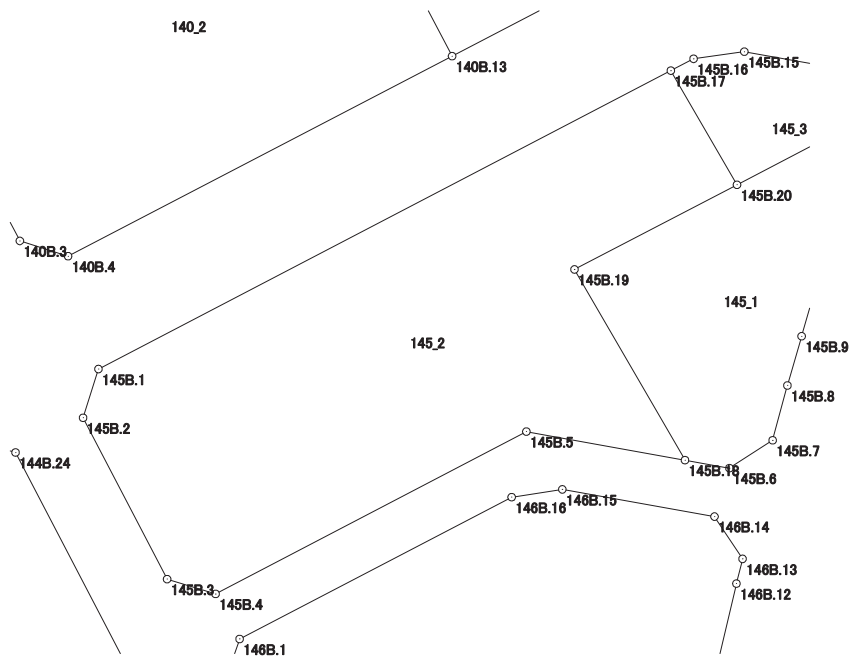
現場名：北部第三地区

地番名： 145\_2

点名	Xn	Yn	距離	方向角	Yn+1-Yn-1	Xn × (Yn+1-Yn-1)
145B. 1	47410.025	-69487.408	4.034	197° 30' 02"	-46.384	-2199066.599600
145B. 2	47406.178	-69488.621	14.360	152° 29' 08"	5.421	256988.890938
145B. 3	47393.442	-69481.987	3.997	106° 57' 41"	10.457	495593.222994
145B. 4	47392.276	-69478.164	27.671	62° 24' 59"	28.349	1343523.632324
145B. 5	47405.089	-69453.638	12.717	100° 12' 51"	37.041	1755931.901649
145B. 18	47402.834	-69441.123	17.396	329° 55' 11"	3.796	179941.157864
145B. 19	47417.887	-69449.842	14.460	62° 29' 13"	4.106	194697.844022
145B. 20	47424.567	-69437.017	10.414	329° 55' 00"	7.605	360663.832035
145B. 17	47433.578	-69442.237	50.943	242° 27' 42"	-50.391	-2390225.428998

倍面積合計	-1951.546772
1/2	975.7733860

合計面積	975.7733860
------	-------------



# 画地出来形面積計算書

世界測地系

現場名：北部第三地区

地番名： 145\_3

点名	Xn	Yn	距離	方向角	Yn+1-Yn-1	Xn × (Yn+1-Yn-1)
145B. 17	47433. 578	-69442. 237	10. 414	149° 55' 00"	3. 426	162507. 438228
145B. 20	47424. 567	-69437. 017	12. 107	62° 29' 27"	15. 958	756801. 240186
145B. 13	47430. 159	-69426. 279	3. 994	329° 55' 01"	8. 736	414349. 869024
145B. 14	47433. 615	-69428. 281	8. 287	280° 08' 23"	-10. 160	-481925. 528400
145B. 15	47435. 074	-69436. 439	4. 043	262° 01' 27"	-12. 162	-576905. 369988
145B. 16	47434. 513	-69440. 443	2. 023	242° 28' 20"	-5. 798	-275025. 306374

倍面積合計	-197. 657324
1/2	98. 8286620

合計面積	98. 8286620
------	-------------

