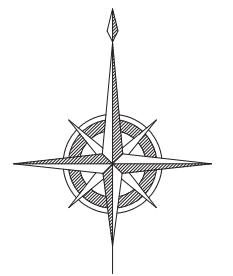


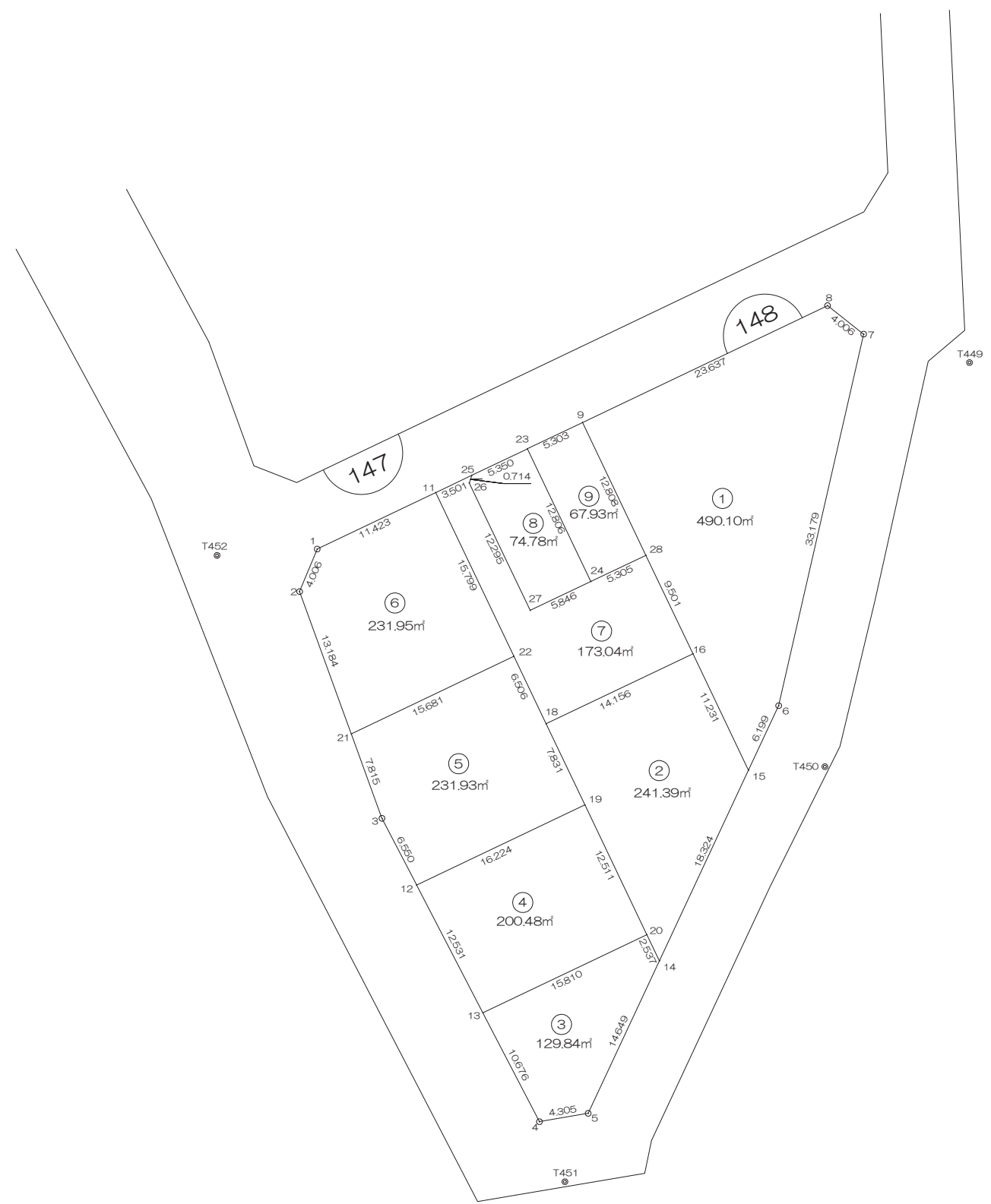
北部第三地区 画地出来形確認測量原図

〈148街区〉

平成二十四年三月



S=1:500



前橋市

# 画地出来形面積計算書

世界測地系

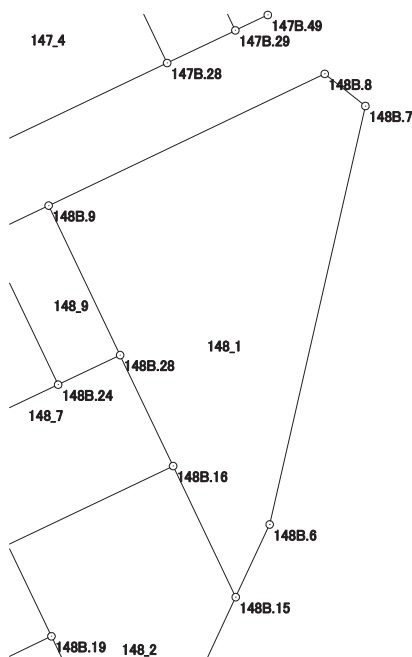
現場名：北部第三地区

地番名： 148\_1

点名	Xn	Yn	距離	方向角	Yn+1-Yn-1	Xn × (Yn+1-Yn-1)
148B. 7	47069.385	-69961.259	4.006	308° 19' 13"	4.255	200280.233175
148B. 8	47071.869	-69964.402	23.637	244° 29' 23"	-24.476	-1152131.065644
148B. 9	47061.689	-69985.735	12.808	154° 27' 55"	-15.812	-744139.426468
148B. 28	47050.132	-69980.214	9.501	154° 27' 45"	9.617	452481.119444
148B. 16	47041.559	-69976.118	11.231	154° 28' 56"	8.934	420269.288106
148B. 15	47031.424	-69971.280	6.199	25° 01' 53"	7.461	350901.454464
148B. 6	47037.041	-69968.657	33.179	12° 53' 01"	10.021	471358.187861

倍面積合計	-980.209062
1/2	490.1045310

合計面積	490.1045310
------	-------------



# 画地出来形面積計算書

世界測地系

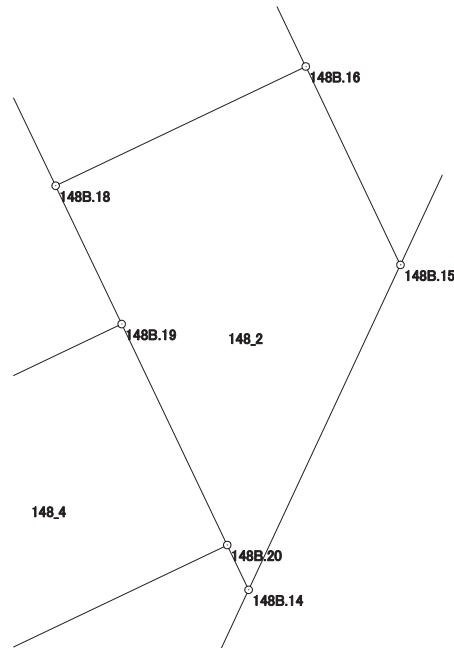
現場名：北部第三地区

地番名： 148\_2

点名	Xn	Yn	距離	方向角	Yn+1-Yn-1	Xn × (Yn+1-Yn-1)
148B.15	47031.424	-69971.280	11.231	334° 28' 56"	2.918	137237.695232
148B.16	47041.559	-69976.118	14.156	244° 30' 24"	-17.616	-828684.103344
148B.18	47035.466	-69988.896	7.831	154° 28' 08"	-9.403	-442274.486798
148B.19	47028.400	-69985.521	12.511	154° 28' 10"	8.767	412297.982800
148B.20	47017.111	-69980.129	2.537	154° 28' 32"	6.485	304905.964835
148B.14	47014.822	-69979.036	18.324	25° 02' 26"	8.849	416034.159878

倍面積合計	-482.787397
1/2	241.3936985

合計面積	241.3936985
------	-------------



# 画地出来形面積計算書

世界測地系

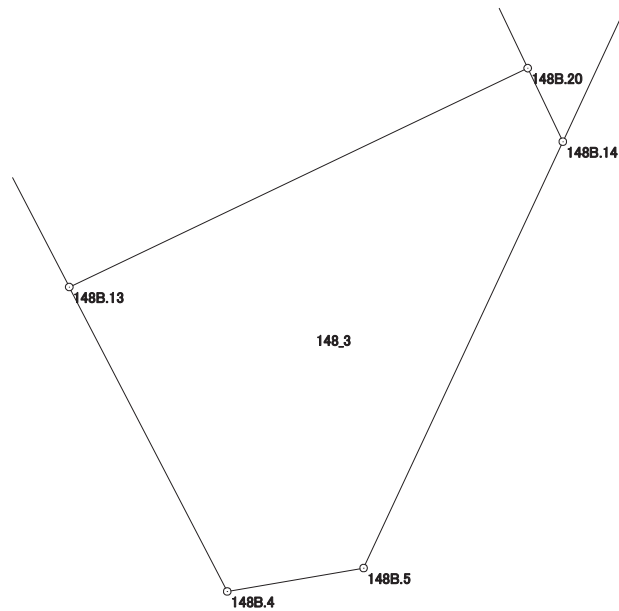
現場名：北部第三地区

地番名： 148\_3

点名	Xn	Yn	距離	方向角	Yn+1-Yn-1	Xn × (Yn+1-Yn-1)
148B. 13	47010.298	-69994.396	10.676	152° 34' 32"	-9.350	-439546.286300
148B. 4	47000.822	-69989.479	4.305	80° 15' 51"	9.160	430527.529520
148B. 5	47001.550	-69985.236	14.649	25° 02' 22"	10.443	490837.186650
148B. 14	47014.822	-69979.036	2.537	334° 28' 32"	5.107	240104.695954
148B. 20	47017.111	-69980.129	15.810	244° 28' 26"	-15.360	-722182.824960

倍面積合計	-259.699136
1/2	129.8495680

合計面積	129.8495680
------	-------------



# 画地出来形面積計算書

世界測地系

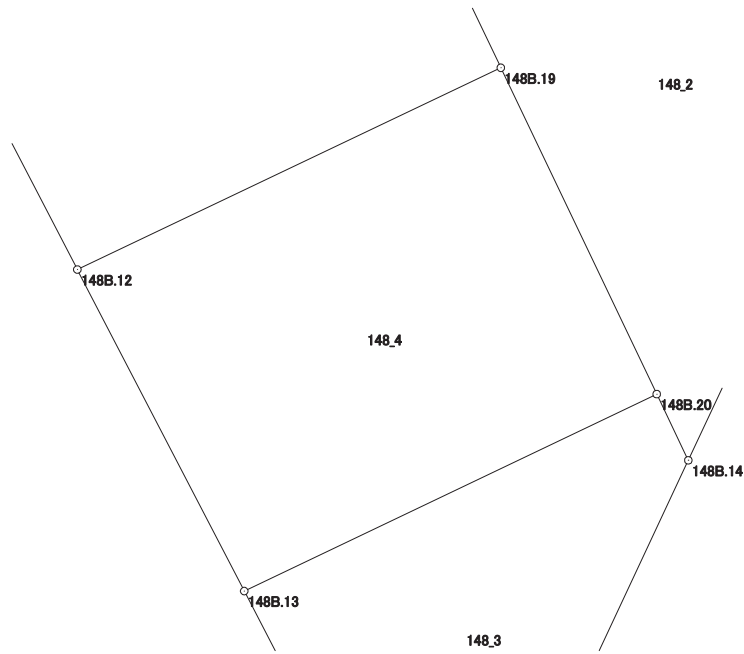
現場名：北部第三地区

地番名： 148\_4

点名	Xn	Yn	距離	方向角	Yn+1-Yn-1	Xn × (Yn+1-Yn-1)
148B. 13	47010. 298	-69994. 396	15. 810	64° 28' 26"	20. 038	941992. 351324
148B. 20	47017. 111	-69980. 129	12. 511	334° 28' 10"	8. 875	417276. 860125
148B. 19	47028. 400	-69985. 521	16. 224	244° 31' 18"	-20. 038	-942355. 079200
148B. 12	47021. 421	-70000. 167	12. 531	152° 34' 41"	-8. 875	-417315. 111375

倍面積合計	-400. 979126
1/2	200. 4895630

合計面積	200. 4895630
------	--------------



# 画地出来形面積計算書

世界測地系

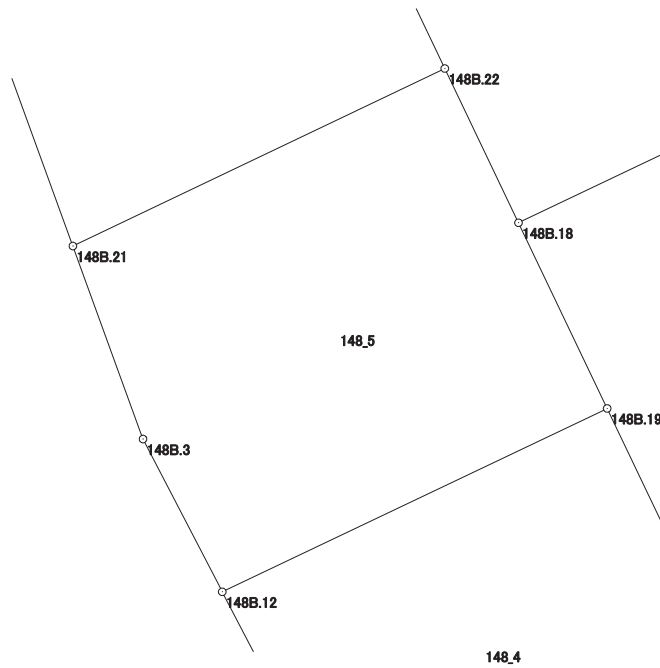
現場名：北部第三地区

地番名： 148\_5

点名	Xn	Yn	距離	方向角	Yn+1-Yn-1	Xn × (Yn+1-Yn-1)
148B. 21	47034. 581	-70005. 851	7. 815	160° 02' 22"	-11. 483	-540098. 093623
148B. 3	47027. 235	-70003. 183	6. 550	152° 34' 55"	5. 684	267302. 803740
148B. 12	47021. 421	-70000. 167	16. 224	64° 31' 18"	17. 662	830492. 337702
148B. 19	47028. 400	-69985. 521	7. 831	334° 28' 08"	11. 271	530057. 096400
148B. 18	47035. 466	-69988. 896	6. 506	334° 28' 15"	-6. 179	-290632. 144414
148B. 22	47041. 337	-69991. 700	15. 681	244° 28' 45"	-16. 955	-797585. 868835

倍面積合計	-463. 869030
1/2	231. 9345150

合計面積	231. 9345150
------	--------------



# 画地出来形面積計算書

世界測地系

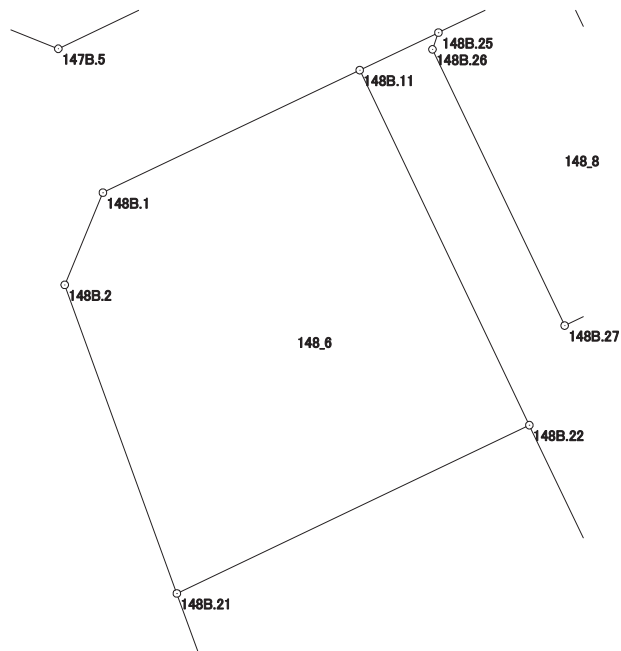
現場名：北部第三地区

地番名： 148\_6

点名	Xn	Yn	距離	方向角	Yn+1-Yn-1	Xn × (Yn+1-Yn-1)
148B. 11	47055. 593	-69998. 510	11. 423	244° 29' 37"	-17. 120	-805591. 752160
148B. 1	47050. 674	-70008. 820	4. 006	202° 29' 12"	-11. 842	-557174. 081508
148B. 2	47046. 973	-70010. 352	13. 184	160° 02' 17"	2. 969	139682. 462837
148B. 21	47034. 581	-70005. 851	15. 681	64° 28' 45"	18. 652	877289. 004812
148B. 22	47041. 337	-69991. 700	15. 799	334° 27' 59"	7. 341	345330. 454917

倍面積合計	-463. 911102
1/2	231. 9555510

合計面積	231. 9555510
------	--------------



# 画地出来形面積計算書

世界測地系

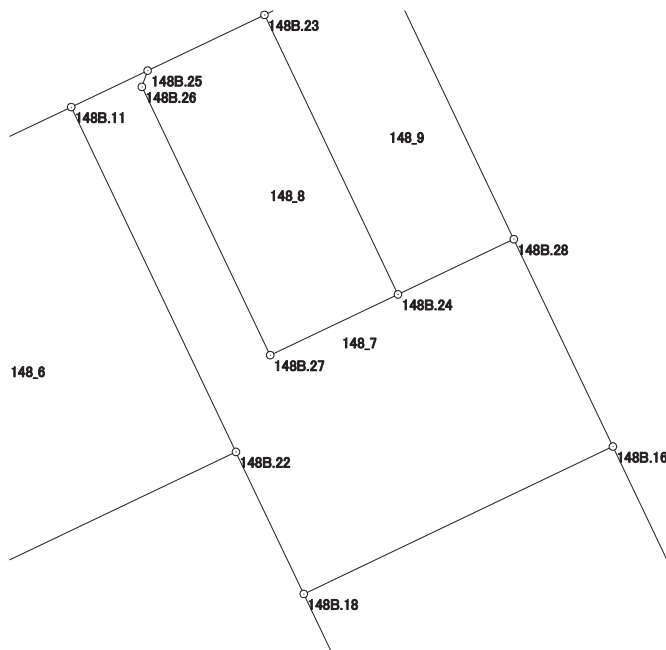
現場名：北部第三地区

地番名： 148\_7

点名	Xn	Yn	距離	方向角	Yn+1-Yn-1	Xn × (Yn+1-Yn-1)
148B.28	47050.132	-69980.214	5.305	244° 30' 43"	-8.885	-418040.422820
148B.24	47047.849	-69985.003	5.846	244° 33' 10"	-10.068	-473677.743732
148B.27	47045.337	-69990.282	12.295	334° 25' 45"	-10.586	-498021.937482
148B.26	47056.428	-69995.589	0.714	19° 33' 05"	-5.068	-238481.977104
148B.25	47057.101	-69995.350	3.501	244° 29' 20"	-2.921	-137453.792021
148B.11	47055.593	-69998.510	15.799	154° 27' 59"	3.650	171752.914450
148B.22	47041.337	-69991.700	6.506	154° 28' 15"	9.614	452255.413918
148B.18	47035.466	-69988.896	14.156	64° 30' 24"	15.582	732906.631212
148B.16	47041.559	-69976.118	9.501	334° 27' 45"	8.682	408414.815238

倍面積合計	-346.098341
1/2	173.0491705

合計面積	173.0491705
------	-------------





# 画地出来形面積計算書

世界測地系

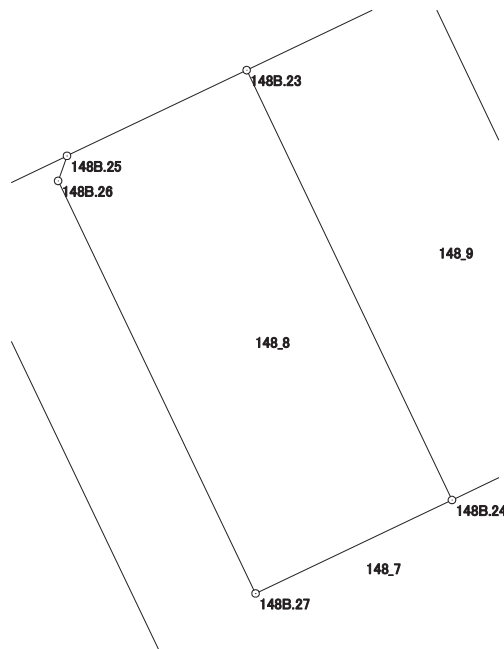
現場名：北部第三地区

地番名： 148\_8

点名	Xn	Yn	距離	方向角	Yn+1-Yn-1	Xn × (Yn+1-Yn-1)
148B.23	47059.405	-69990.521	5.350	244° 29' 36"	-10.347	-486923.663535
148B.25	47057.101	-69995.350	0.714	199° 33' 05"	-5.068	-238485.387868
148B.26	47056.428	-69995.589	12.295	154° 25' 45"	5.068	238481.977104
148B.27	47045.337	-69990.282	5.846	64° 33' 10"	10.586	498021.937482
148B.24	47047.849	-69985.003	12.806	334° 28' 32"	-0.239	-11244.435911

倍面積合計	-149.572728
1/2	74.7863640

合計面積	74.7863640
------	------------



# 画地出来形面積計算書

世界測地系

現場名：北部第三地区

地番名： 148\_9

点名	Xn	Yn	距離	方向角	Yn+1-Yn-1	Xn × (Yn+1-Yn-1)
148B.28	47050.132	-69980.214	12.808	334° 27' 55"	-0.732	-34440.696624
148B.9	47061.689	-69985.735	5.303	244° 29' 18"	-10.307	-485064.828523
148B.23	47059.405	-69990.521	12.806	154° 28' 32"	0.732	34447.484460
148B.24	47047.849	-69985.003	5.305	64° 30' 43"	10.307	484922.179643

倍面積合計	-135.861044
1/2	67.9305220

合計面積	67.9305220
------	------------

