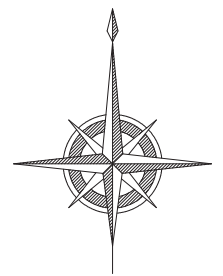


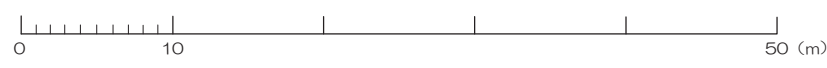
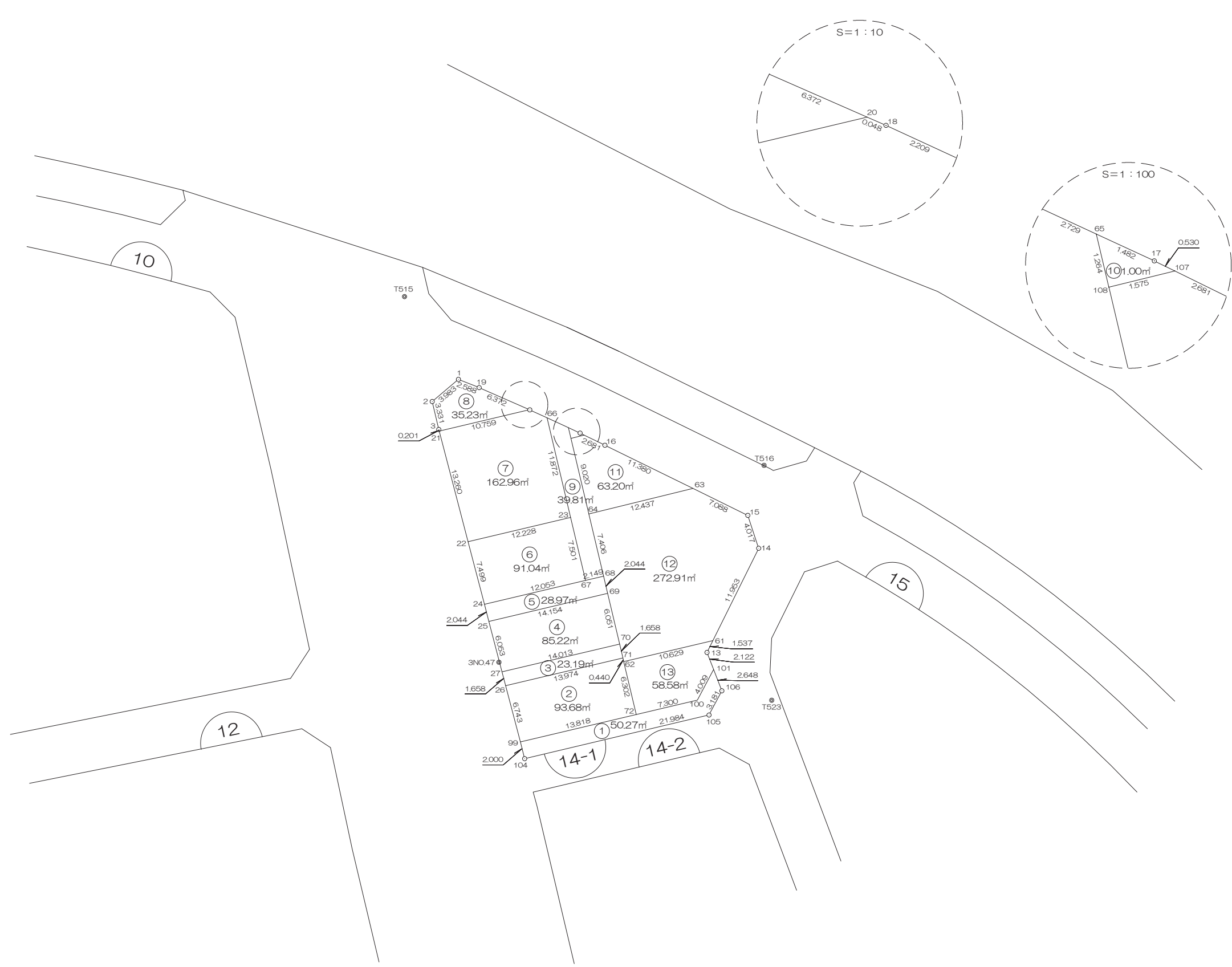
北部第三地区 画地出来形確認測量原図

〈14-1街区〉

平成二十四年三月



S=1:500



前橋市

# 画地出来形面積計算書

世界測地系

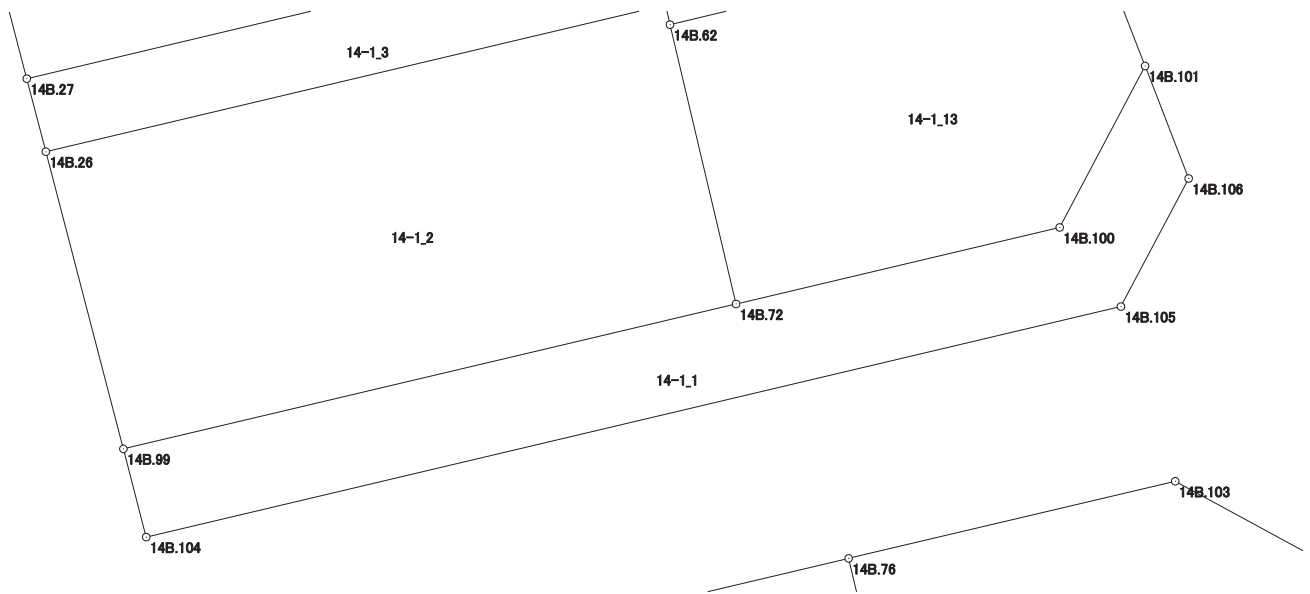
現場名：北部第三地区

地番名： 14-1\_1

| 点名      | Xn        | Yn         | 距離     | 方向角          | Yn+1-Yn-1 | Xn × (Yn+1-Yn-1) |
|---------|-----------|------------|--------|--------------|-----------|------------------|
| 14B.99  | 48702.340 | -70201.575 | 2.000  | 165° 29' 28" | -12.946   | -630500.493640   |
| 14B.104 | 48700.404 | -70201.074 | 21.984 | 76° 41' 36"  | 21.895    | 1066295.345580   |
| 14B.105 | 48705.464 | -70179.680 | 3.181  | 27° 52' 12"  | 22.881    | 1114429.721784   |
| 14B.106 | 48708.276 | -70178.193 | 2.648  | 338° 48' 48" | 0.530     | 25815.386280     |
| 14B.101 | 48710.745 | -70179.150 | 4.009  | 207° 52' 09" | -2.831    | -137900.119095   |
| 14B.100 | 48707.201 | -70181.024 | 7.300  | 256° 41' 14" | -8.978    | -437293.250578   |
| 14B.72  | 48705.520 | -70188.128 | 13.818 | 256° 41' 42" | -20.551   | -1000947.141520  |

|       |             |
|-------|-------------|
| 倍面積合計 | -100.551189 |
| 1/2   | 50.2755945  |

|      |            |
|------|------------|
| 合計面積 | 50.2755945 |
|------|------------|



# 画地出来形面積計算書

世界測地系

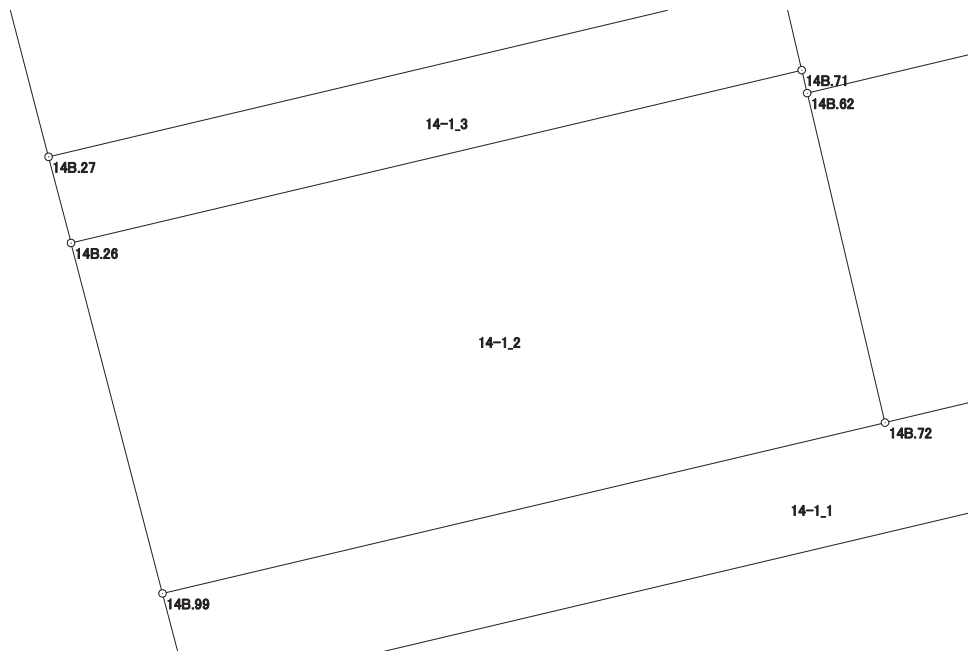
現場名：北部第三地区

地番名： 14-1\_2

| 点名     | Xn        | Yn         | 距離     | 方向角          | Yn+1-Yn-1 | Xn × (Yn+1-Yn-1) |
|--------|-----------|------------|--------|--------------|-----------|------------------|
| 14B.26 | 48708.864 | -70203.278 | 6.743  | 165° 22' 13" | -11.896   | -579440.646144   |
| 14B.99 | 48702.340 | -70201.575 | 13.818 | 76° 41' 42"  | 15.150    | 737840.451000    |
| 14B.72 | 48705.520 | -70188.128 | 6.302  | 346° 42' 25" | 11.998    | 584368.828960    |
| 14B.62 | 48711.653 | -70189.577 | 0.440  | 346° 35' 44" | -1.551    | -75551.773803    |
| 14B.71 | 48712.081 | -70189.679 | 13.974 | 256° 41' 26" | -13.701   | -667404.221781   |

|       |             |
|-------|-------------|
| 倍面積合計 | -187.361768 |
| 1/2   | 93.6808840  |

|      |            |
|------|------------|
| 合計面積 | 93.6808840 |
|------|------------|



# 画地出来形面積計算書

世界測地系

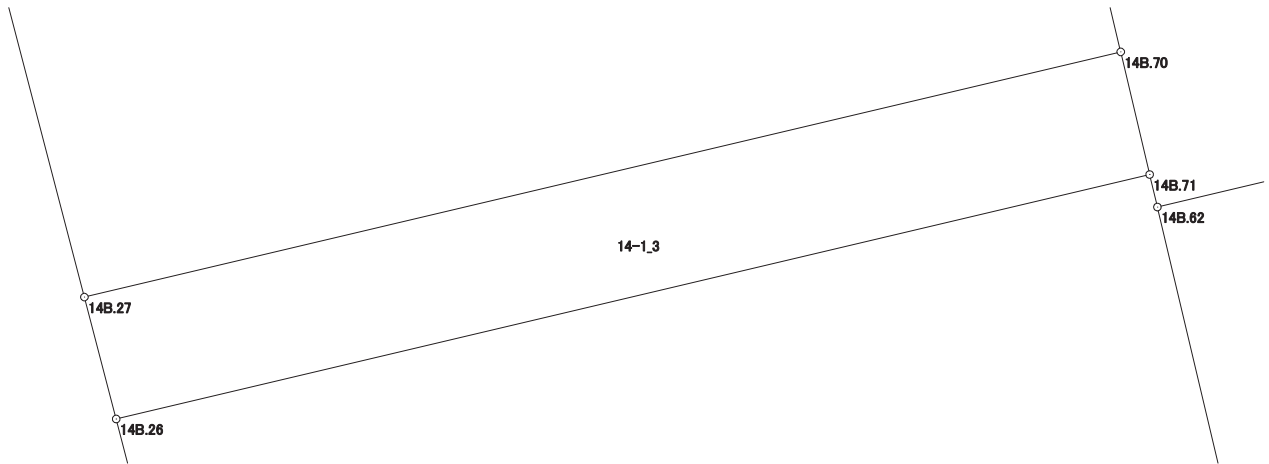
現場名：北部第三地区

地番名： 14-1\_3

| 点名     | Xn        | Yn         | 距離     | 方向角          | Yn+1-Yn-1 | Xn × (Yn+1-Yn-1) |
|--------|-----------|------------|--------|--------------|-----------|------------------|
| 14B.70 | 48713.695 | -70190.060 | 14.013 | 256° 41' 09" | -14.017   | -682819.862815   |
| 14B.27 | 48710.468 | -70203.696 | 1.658  | 165° 23' 37" | -13.218   | -643854.966024   |
| 14B.26 | 48708.864 | -70203.278 | 13.974 | 76° 41' 26"  | 14.017    | 682752.146688    |
| 14B.71 | 48712.081 | -70189.679 | 1.658  | 346° 43' 05" | 13.218    | 643876.286658    |

|       |            |
|-------|------------|
| 倍面積合計 | -46.395493 |
| 1/2   | 23.1977465 |

|      |            |
|------|------------|
| 合計面積 | 23.1977465 |
|------|------------|



# 画地出来形面積計算書

世界測地系

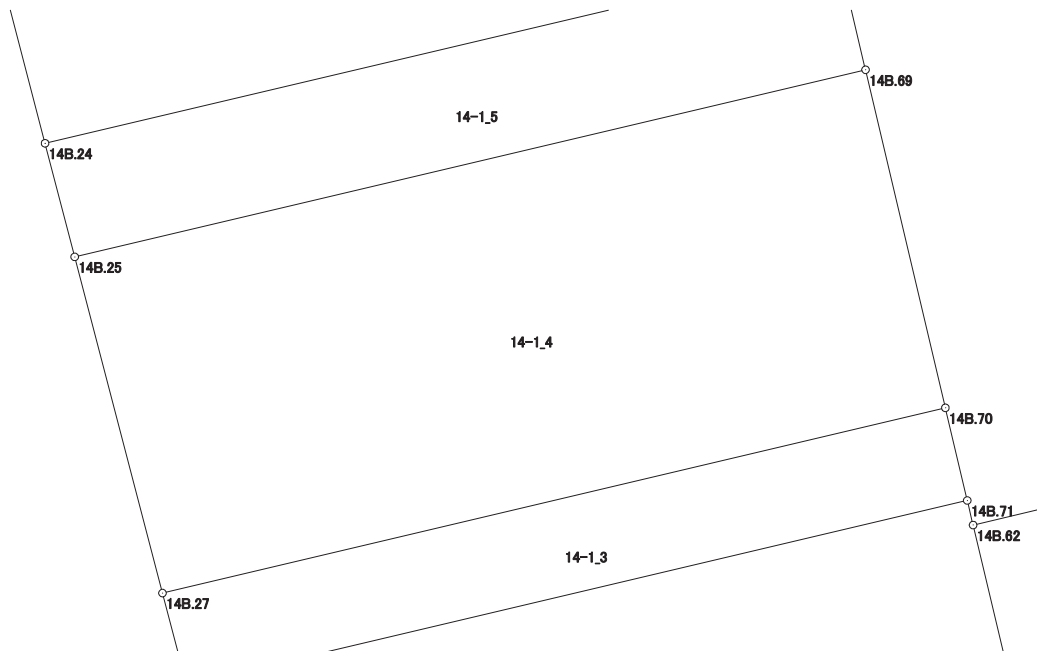
現場名：北部第三地区

地番名： 14-1\_4

| 点名     | Xn        | Yn         | 距離     | 方向角          | Yn+1-Yn-1 | Xn × (Yn+1-Yn-1) |
|--------|-----------|------------|--------|--------------|-----------|------------------|
| 14B.25 | 48716.325 | -70205.225 | 6.053  | 165° 22' 09" | -12.245   | -596531.399625   |
| 14B.27 | 48710.468 | -70203.696 | 14.013 | 76° 41' 09"  | 15.165    | 738694.247220    |
| 14B.70 | 48713.695 | -70190.060 | 6.051  | 346° 42' 37" | 12.245    | 596499.195275    |
| 14B.69 | 48719.584 | -70191.451 | 14.154 | 256° 41' 18" | -15.165   | -738832.491360   |

|       |             |
|-------|-------------|
| 倍面積合計 | -170.448490 |
| 1/2   | 85.2242450  |

|      |            |
|------|------------|
| 合計面積 | 85.2242450 |
|------|------------|



# 画地出来形面積計算書

世界測地系

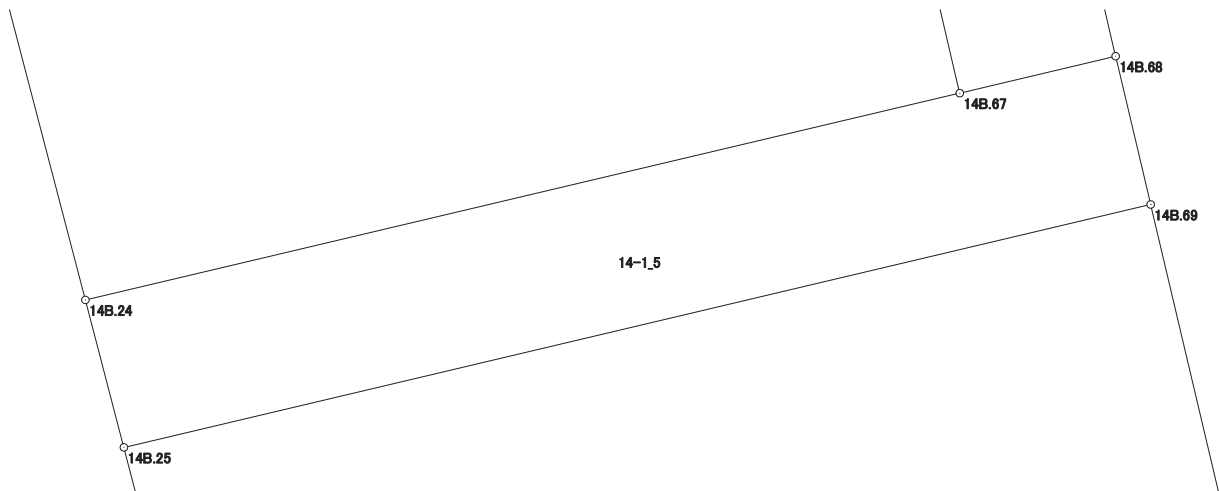
現場名：北部第三地区

地番名： 14-1\_5

| 点名     | Xn        | Yn         | 距離     | 方向角          | Yn+1-Yn-1 | Xn × (Yn+1-Yn-1) |
|--------|-----------|------------|--------|--------------|-----------|------------------|
| 14B.24 | 48718.303 | -70205.741 | 2.044  | 165° 22' 45" | -11.213   | -546278.331539   |
| 14B.25 | 48716.325 | -70205.225 | 14.154 | 76° 41' 18"  | 14.290    | 696156.284250    |
| 14B.69 | 48719.584 | -70191.451 | 2.044  | 346° 42' 18" | 13.304    | 648165.345536    |
| 14B.68 | 48721.573 | -70191.921 | 2.149  | 256° 40' 54" | -2.561    | -124775.948453   |
| 14B.67 | 48721.078 | -70194.012 | 12.053 | 256° 41' 20" | -13.820   | -673325.297960   |

|       |            |
|-------|------------|
| 倍面積合計 | -57.948166 |
| 1/2   | 28.9740830 |

|      |            |
|------|------------|
| 合計面積 | 28.9740830 |
|------|------------|



# 画地出来形面積計算書

世界測地系

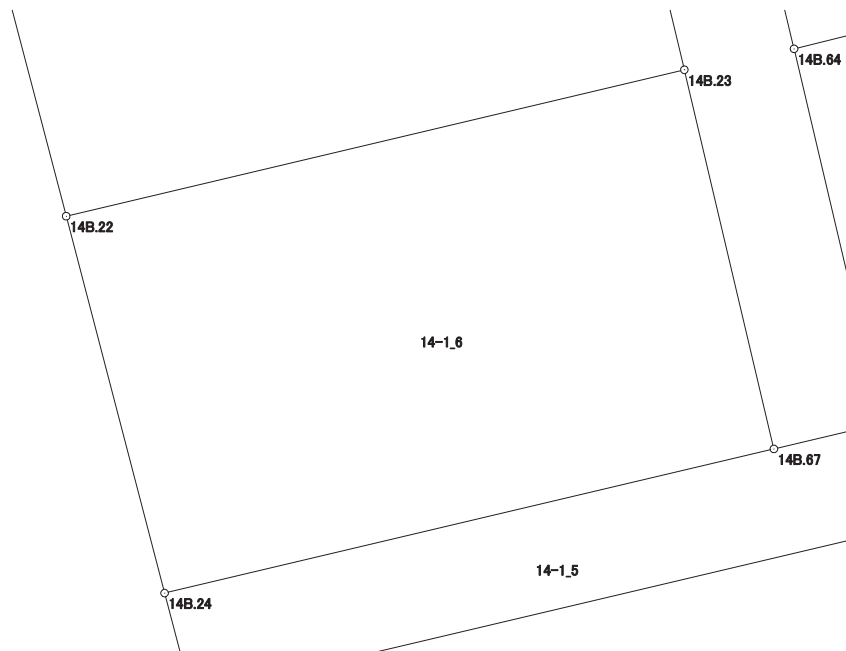
現場名：北部第三地区

地番名： 14-1\_6

| 点名     | Xn        | Yn         | 距離     | 方向角          | Yn+1-Yn-1 | Xn × (Yn+1-Yn-1) |
|--------|-----------|------------|--------|--------------|-----------|------------------|
| 14B.67 | 48721.078 | -70194.012 | 7.501  | 346° 42' 44" | 10.005    | 487454.385390    |
| 14B.23 | 48728.378 | -70195.736 | 12.228 | 256° 40' 18" | -13.623   | -663826.693494   |
| 14B.22 | 48725.559 | -70207.635 | 7.499  | 165° 22' 15" | -10.005   | -487499.217795   |
| 14B.24 | 48718.303 | -70205.741 | 12.053 | 76° 41' 20"  | 13.623    | 663689.441769    |

|       |             |
|-------|-------------|
| 倍面積合計 | -182.084130 |
| 1/2   | 91.0420650  |

|      |            |
|------|------------|
| 合計面積 | 91.0420650 |
|------|------------|



# 画地出来形面積計算書

世界測地系

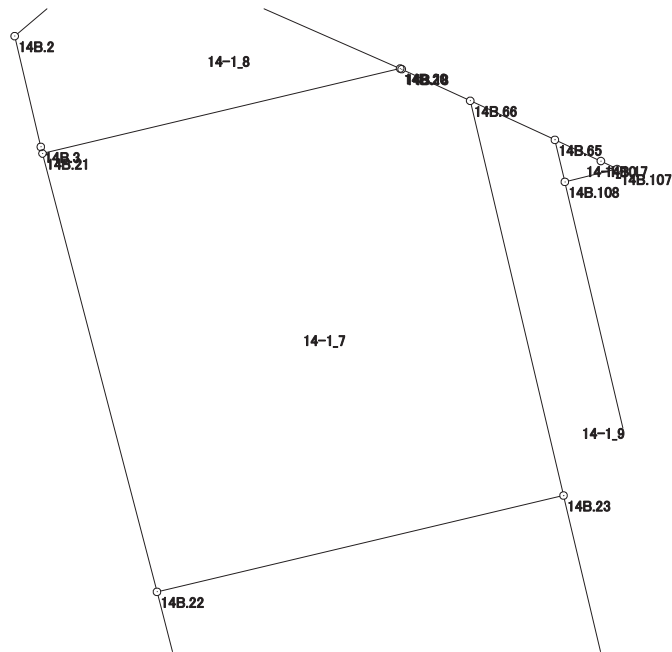
現場名：北部第三地区

地番名： 14-1\_7

| 点名     | Xn        | Yn         | 距離     | 方向角          | Yn+1-Yn-1 | Xn × (Yn+1-Yn-1) |
|--------|-----------|------------|--------|--------------|-----------|------------------|
| 14B.23 | 48728.378 | -70195.736 | 11.872 | 346° 42' 04" | 9.168     | 446741.769504    |
| 14B.66 | 48739.932 | -70198.467 | 2.209  | 294° 46' 44" | -4.737    | -230881.057884   |
| 14B.18 | 48740.858 | -70200.473 | 0.048  | 293° 21' 20" | -2.050    | -99918.758900    |
| 14B.20 | 48740.877 | -70200.517 | 10.759 | 256° 37' 44" | -10.511   | -512315.358147   |
| 14B.21 | 48738.389 | -70210.984 | 13.260 | 165° 22' 14" | -7.118    | -346919.852902   |
| 14B.22 | 48725.559 | -70207.635 | 12.228 | 76° 40' 18"  | 15.248    | 742967.323632    |

|       |             |
|-------|-------------|
| 倍面積合計 | -325.934697 |
| 1/2   | 162.9673485 |

|      |             |
|------|-------------|
| 合計面積 | 162.9673485 |
|------|-------------|





# 画地出来形面積計算書

世界測地系

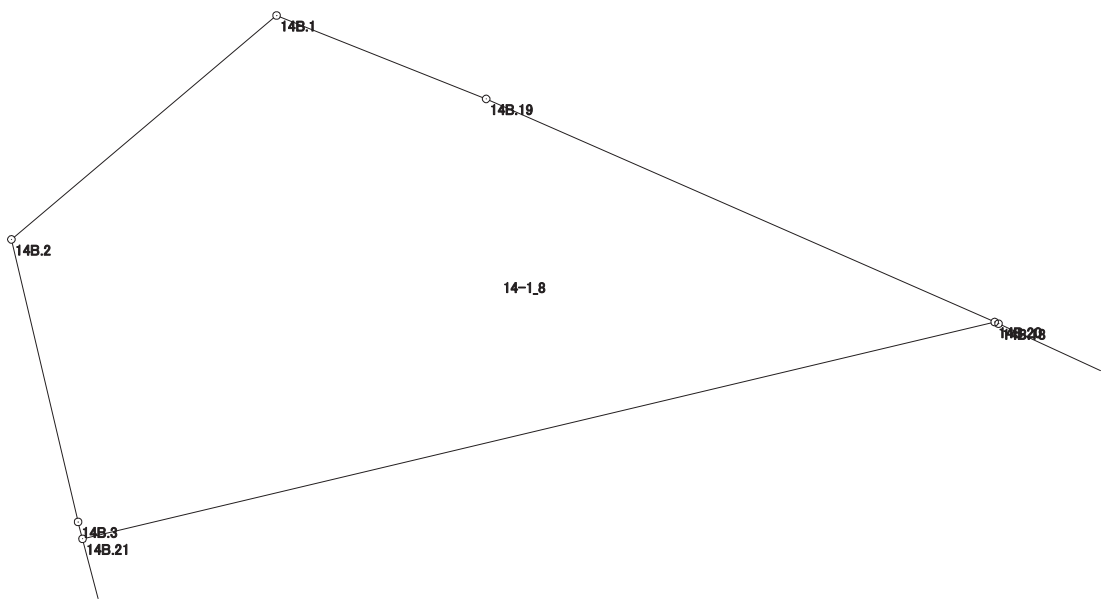
現場名：北部第三地区

地番名： 14-1\_8

| 点名      | Xn        | Yn         | 距離     | 方向角          | Yn+1-Yn-1 | Xn × (Yn+1-Yn-1) |
|---------|-----------|------------|--------|--------------|-----------|------------------|
| 14B. 1  | 48744.395 | -70208.757 | 3.983  | 229° 49' 01" | -5.448    | -265559.463960   |
| 14B. 2  | 48741.825 | -70211.800 | 3.331  | 166° 43' 23" | -2.278    | -111033.877350   |
| 14B. 3  | 48738.583 | -70211.035 | 0.201  | 165° 16' 16" | 0.816     | 39770.683728     |
| 14B. 21 | 48738.389 | -70210.984 | 10.759 | 76° 37' 44"  | 10.518    | 512630.375502    |
| 14B. 20 | 48740.877 | -70200.517 | 6.372  | 293° 41' 49" | 4.632     | 225767.742264    |
| 14B. 19 | 48743.438 | -70206.352 | 2.588  | 291° 41' 55" | -8.240    | -401645.929120   |

|       |            |
|-------|------------|
| 倍面積合計 | -70.468936 |
| 1/2   | 35.2344680 |

|      |            |
|------|------------|
| 合計面積 | 35.2344680 |
|------|------------|



# 画地出来形面積計算書

世界測地系

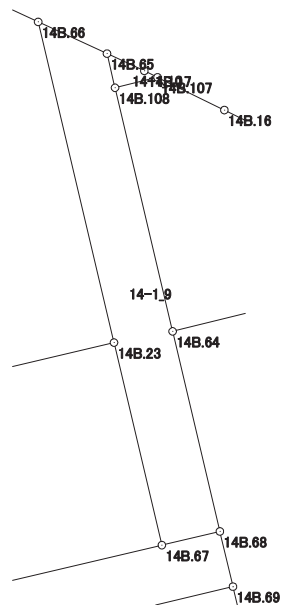
現場名：北部第三地区

地番名： 14-1\_9

| 点名      | Xn        | Yn         | 距離     | 方向角          | Yn+1-Yn-1 | Xn × (Yn+1-Yn-1) |
|---------|-----------|------------|--------|--------------|-----------|------------------|
| 14B.68  | 48721.573 | -70191.921 | 7.406  | 346° 42' 24" | 0.388     | 18903.970324     |
| 14B.64  | 48728.781 | -70193.624 | 9.020  | 346° 42' 23" | -3.777    | -184048.605837   |
| 14B.108 | 48737.559 | -70195.698 | 1.264  | 346° 41' 22" | -2.365    | -115264.327035   |
| 14B.65  | 48738.789 | -70195.989 | 2.729  | 294° 45' 43" | -2.769    | -134957.706741   |
| 14B.66  | 48739.932 | -70198.467 | 11.872 | 166° 42' 04" | 0.253     | 12331.202796     |
| 14B.23  | 48728.378 | -70195.736 | 7.501  | 166° 42' 44" | 4.455     | 217084.923990    |
| 14B.67  | 48721.078 | -70194.012 | 2.149  | 76° 40' 54"  | 3.815     | 185870.912570    |

|       |            |
|-------|------------|
| 倍面積合計 | -79.629933 |
| 1/2   | 39.8149665 |

|      |            |
|------|------------|
| 合計面積 | 39.8149665 |
|------|------------|



# 画地出来形面積計算書

世界測地系

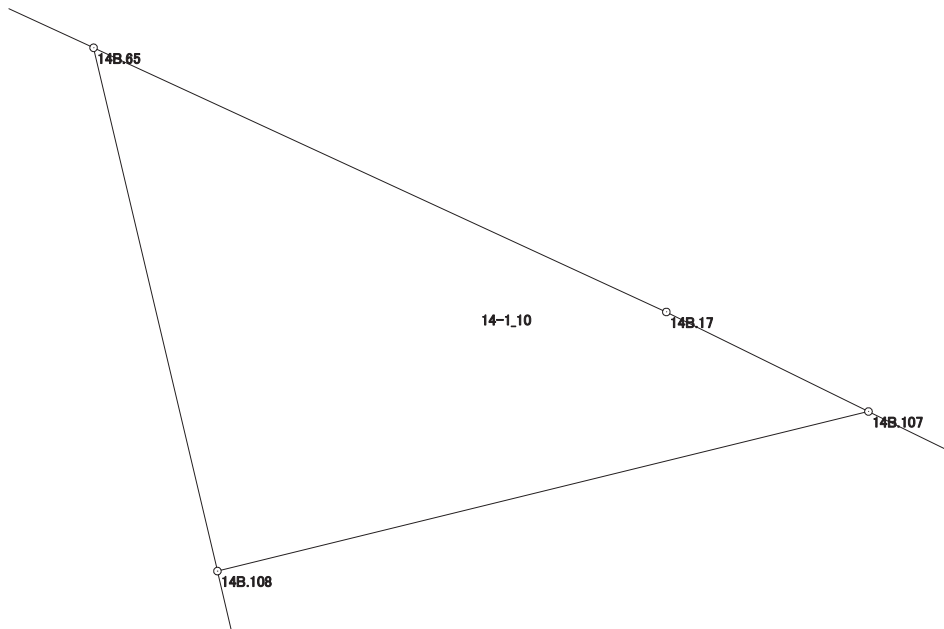
現場名：北部第三地区

地番名： 14-1\_10

| 点名      | Xn        | Yn         | 距離    | 方向角          | Yn+1-Yn-1 | Xn × (Yn+1-Yn-1) |
|---------|-----------|------------|-------|--------------|-----------|------------------|
| 14B.65  | 48738.789 | -70195.989 | 1.264 | 166° 41' 22" | -1.055    | -51419.422395    |
| 14B.108 | 48737.559 | -70195.698 | 1.575 | 76° 13' 42"  | 1.821     | 88751.094939     |
| 14B.107 | 48737.934 | -70194.168 | 0.530 | 296° 13' 35" | 1.055     | 51418.520370     |
| 14B.17  | 48738.168 | -70194.643 | 1.482 | 294° 46' 01" | -1.821    | -88752.203928    |

|       |           |
|-------|-----------|
| 倍面積合計 | -2.011014 |
| 1/2   | 1.0055070 |

|      |           |
|------|-----------|
| 合計面積 | 1.0055070 |
|------|-----------|



# 画地出来形面積計算書

世界測地系

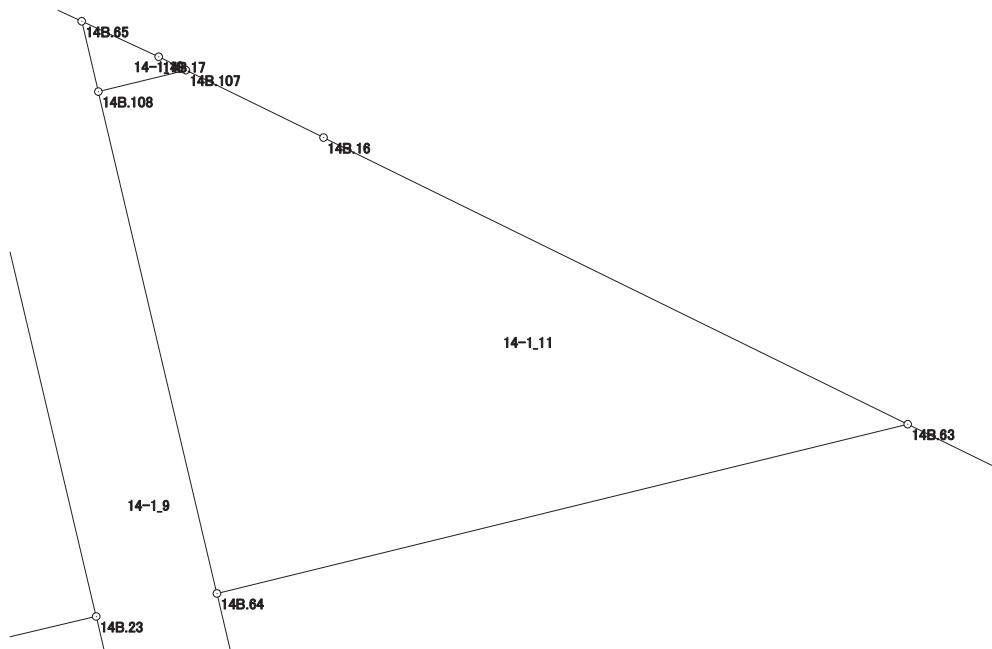
現場名：北部第三地区

地番名： 14-1\_11

| 点名      | Xn        | Yn         | 距離     | 方向角          | Yn+1-Yn-1 | Xn × (Yn+1-Yn-1) |
|---------|-----------|------------|--------|--------------|-----------|------------------|
| 14B.107 | 48737.934 | -70194.168 | 1.575  | 256° 13' 42" | -3.938    | -191929.984092   |
| 14B.108 | 48737.559 | -70195.698 | 9.020  | 166° 42' 23" | 0.544     | 26513.232096     |
| 14B.64  | 48728.781 | -70193.624 | 12.437 | 76° 13' 55"  | 14.154    | 689707.166274    |
| 14B.63  | 48731.741 | -70181.544 | 11.380 | 296° 08' 30" | 1.864     | 90835.965224     |
| 14B.16  | 48736.755 | -70191.760 | 2.681  | 296° 05' 14" | -12.624   | -615252.795120   |

|       |             |
|-------|-------------|
| 倍面積合計 | -126.415618 |
| 1/2   | 63.2078090  |

|      |            |
|------|------------|
| 合計面積 | 63.2078090 |
|------|------------|



# 画地出来形面積計算書

世界測地系

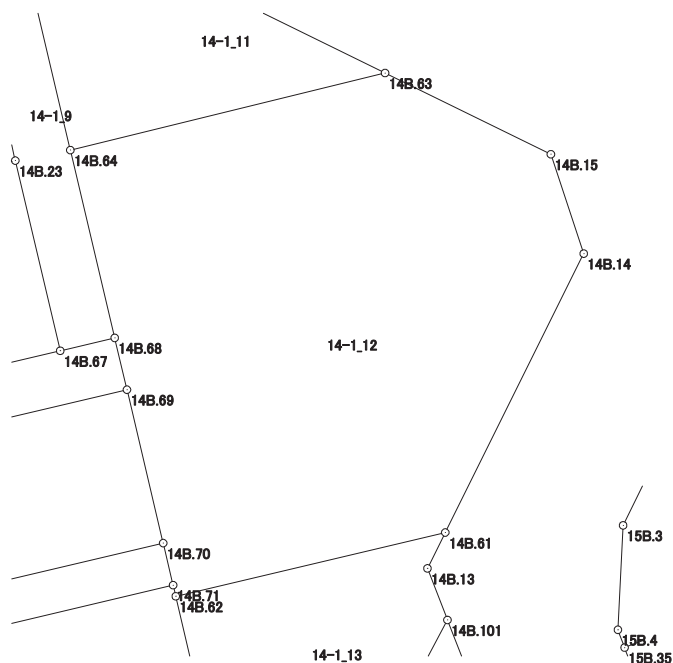
現場名：北部第三地区

地番名： 14-1\_12

| 点名     | Xn        | Yn         | 距離     | 方向角          | Yn+1-Yn-1 | Xn × (Yn+1-Yn-1) |
|--------|-----------|------------|--------|--------------|-----------|------------------|
| 14B.64 | 48728.781 | -70193.624 | 7.406  | 166° 42' 24" | -10.377   | -505658.560437   |
| 14B.68 | 48721.573 | -70191.921 | 2.044  | 166° 42' 18" | 2.173     | 105871.978129    |
| 14B.69 | 48719.584 | -70191.451 | 6.051  | 166° 42' 37" | 1.861     | 90667.145824     |
| 14B.70 | 48713.695 | -70190.060 | 1.658  | 166° 43' 05" | 1.772     | 86320.667540     |
| 14B.71 | 48712.081 | -70189.679 | 0.440  | 166° 35' 44" | 0.483     | 23527.935123     |
| 14B.62 | 48711.653 | -70189.577 | 10.629 | 76° 41' 03"  | 10.445    | 508793.215585    |
| 14B.61 | 48714.101 | -70179.234 | 11.953 | 26° 24' 08"  | 15.658    | 762765.393458    |
| 14B.14 | 48724.807 | -70173.919 | 4.017  | 341° 42' 18" | 4.054     | 197530.367578    |
| 14B.15 | 48728.621 | -70175.180 | 7.088  | 296° 07' 00" | -7.625    | -371555.735125   |
| 14B.63 | 48731.741 | -70181.544 | 12.437 | 256° 13' 55" | -18.444   | -898808.231004   |

|       |             |
|-------|-------------|
| 倍面積合計 | -545.823329 |
| 1/2   | 272.9116645 |

|      |             |
|------|-------------|
| 合計面積 | 272.9116645 |
|------|-------------|



# 画地出来形面積計算書

世界測地系

現場名：北部第三地区

地番名： 14-1\_13

| 点名      | Xn        | Yn         | 距離     | 方向角          | Yn+1-Yn-1 | Xn × (Yn+1-Yn-1) |
|---------|-----------|------------|--------|--------------|-----------|------------------|
| 14B.72  | 48705.520 | -70188.128 | 7.300  | 76° 41' 14"  | 8.553     | 416578.312560    |
| 14B.100 | 48707.201 | -70181.024 | 4.009  | 27° 52' 09"  | 8.978     | 437293.250578    |
| 14B.101 | 48710.745 | -70179.150 | 2.122  | 338° 48' 55" | 1.107     | 53922.794715     |
| 14B.13  | 48712.724 | -70179.917 | 1.537  | 26° 22' 54"  | -0.084    | -4091.868816     |
| 14B.61  | 48714.101 | -70179.234 | 10.629 | 256° 41' 03" | -9.660    | -470578.215660   |
| 14B.62  | 48711.653 | -70189.577 | 6.302  | 166° 42' 25" | -8.894    | -433241.441782   |

|       |             |
|-------|-------------|
| 倍面積合計 | -117.168405 |
| 1/2   | 58.5842025  |

|      |            |
|------|------------|
| 合計面積 | 58.5842025 |
|------|------------|

