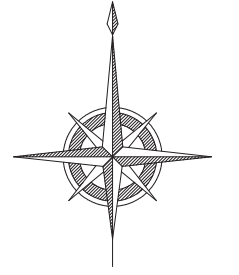


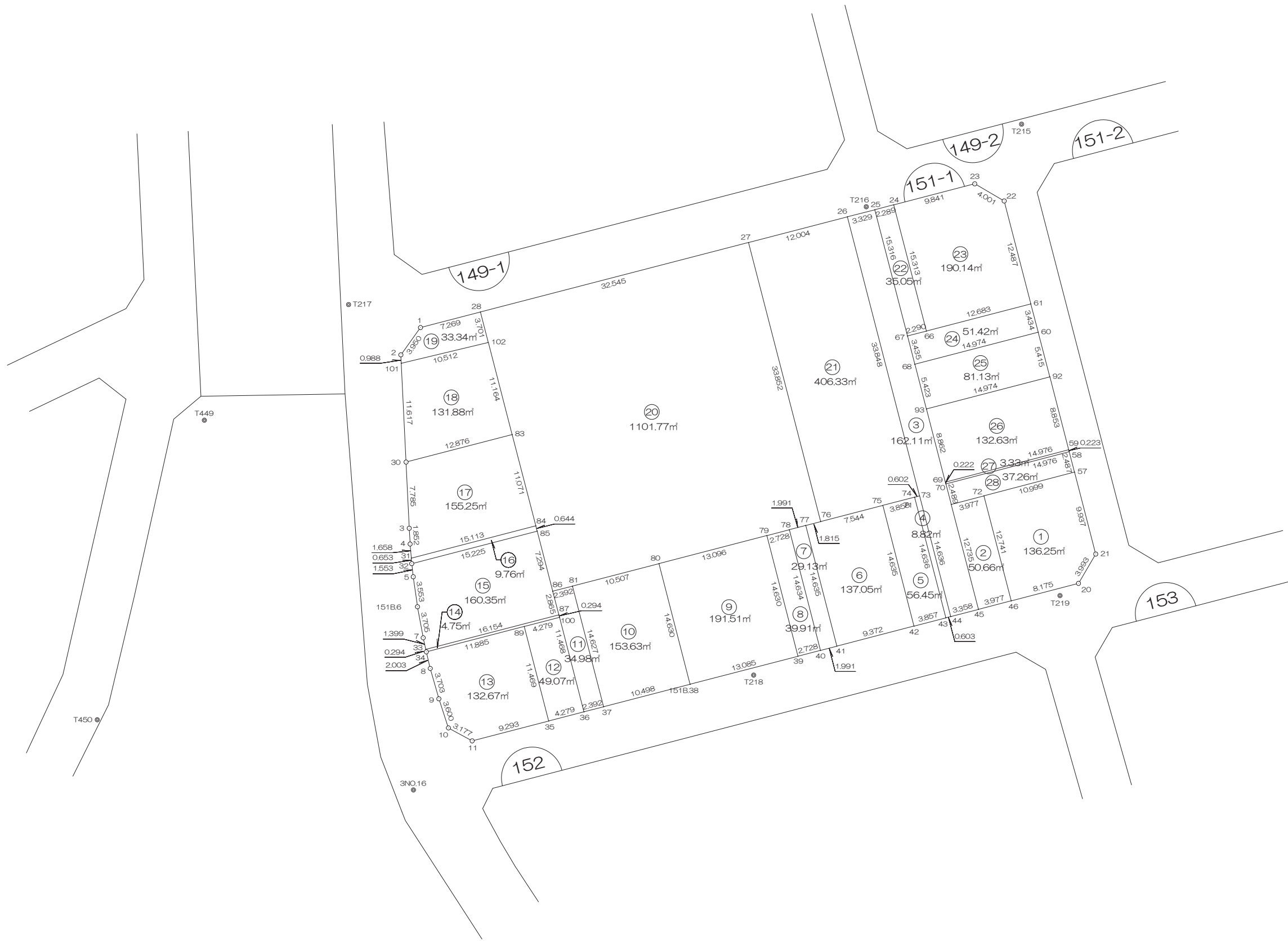
北部第三地区 画地出来形確認測量原図

〈151-1街区〉

平成二十四年三月



S=1:500



前橋市

# 画地出来形面積計算書

世界測地系

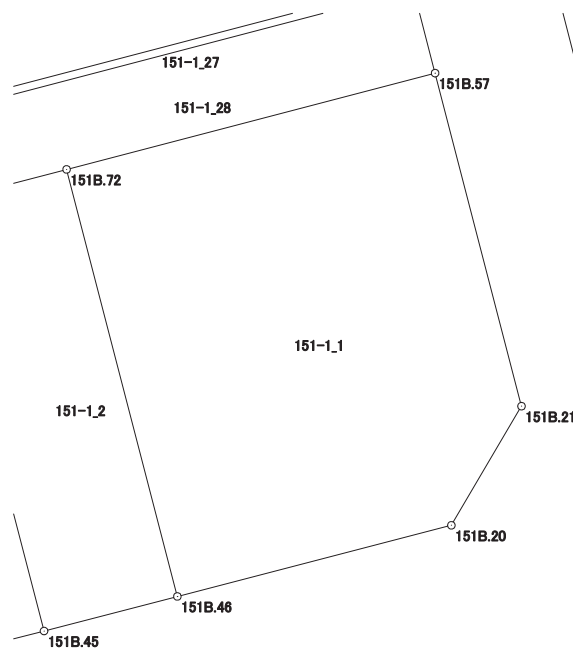
現場名：北部第三地区

地番名： 151-1\_1

点名	Xn	Yn	距離	方向角	Yn+1-Yn-1	Xn × (Yn+1-Yn-1)
151B. 72	47058. 028	-69860. 444	12. 741	165° 27' 32"	-7. 443	-350252. 902404
151B. 46	47045. 695	-69857. 245	8. 175	75° 26' 55"	11. 112	522771. 762840
151B. 20	47047. 749	-69849. 332	3. 993	30° 28' 35"	9. 938	467560. 529562
151B. 21	47051. 190	-69847. 307	9. 937	345° 27' 32"	-0. 470	-22114. 059300
151B. 57	47060. 809	-69849. 802	10. 999	255° 21' 17"	-13. 137	-618237. 847833

倍面積合計	-272. 517135
1/2	136. 2585675

合計面積	136. 2585675
------	--------------



# 画地出来形面積計算書

世界測地系

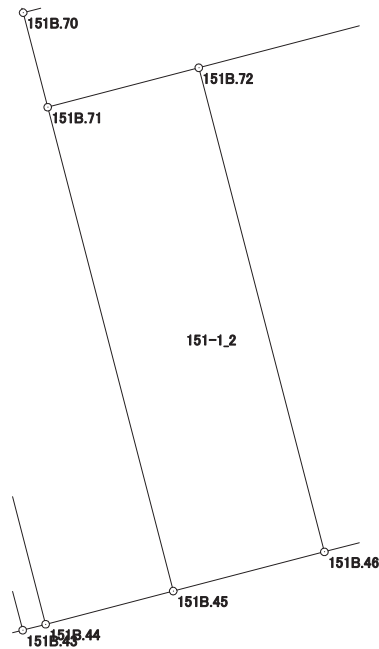
現場名：北部第三地区

地番名： 151-1\_2

点名	Xn	Yn	距離	方向角	Yn+1-Yn-1	Xn × (Yn+1-Yn-1)
151B.71	47057.023	-69864.292	12.735	165° 27' 39"	-0.651	-30634.121973
151B.45	47044.696	-69861.095	3.977	75° 27' 13"	7.047	331523.972712
151B.46	47045.695	-69857.245	12.741	345° 27' 32"	0.651	30626.747445
151B.72	47058.028	-69860.444	3.977	255° 21' 46"	-7.047	-331617.923316

倍面積合計	-101.325132
1/2	50.6625660

合計面積	50.6625660
------	------------



# 画地出来形面積計算書

世界測地系

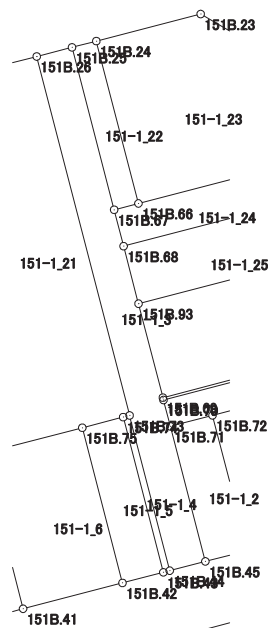
現場名：北部第三地区

地番名： 151-1\_3

点名	Xn	Yn	距離	方向角	Yn+1-Yn-1	Xn × (Yn+1-Yn-1)
151B.26	47090.789	-69876.489	33.848	165° 29' 40"	5.255	247462.096195
151B.73	47058.020	-69868.011	14.636	165° 29' 38"	12.144	571472.594880
151B.44	47043.851	-69864.345	3.358	75° 25' 33"	6.916	325355.273516
151B.45	47044.696	-69861.095	12.735	345° 27' 39"	0.053	2493.368888
151B.71	47057.023	-69864.292	2.489	345° 27' 20"	-3.822	-179851.941906
151B.70	47059.432	-69864.917	0.222	345° 24' 03"	-0.681	-32047.473192
151B.69	47059.647	-69864.973	8.862	345° 27' 54"	-2.280	-107295.995160
151B.93	47068.225	-69867.197	5.423	345° 27' 14"	-3.586	-168786.654850
151B.68	47073.474	-69868.559	3.435	345° 27' 58"	-2.224	-104691.406176
151B.67	47076.799	-69869.421	15.316	345° 27' 37"	-4.707	-221590.492893
151B.25	47091.624	-69873.266	3.329	255° 28' 31"	-7.068	-332843.598432

倍面積合計	-324.229130
1/2	162.1145650

合計面積	162.1145650
------	-------------



# 画地出来形面積計算書

世界測地系

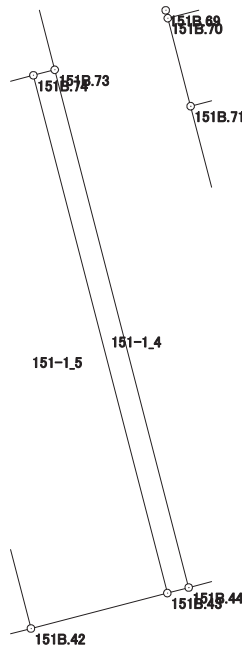
現場名：北部第三地区

地番名： 151-1\_4

点名	Xn	Yn	距離	方向角	Yn+1-Yn-1	Xn × (Yn+1-Yn-1)
151B. 74	47057. 869	-69868. 594	14. 636	165° 29' 55"	3. 082	145032. 352258
151B. 43	47043. 699	-69864. 929	0. 603	75° 24' 40"	4. 249	199888. 677051
151B. 44	47043. 851	-69864. 345	14. 636	345° 29' 38"	-3. 082	-144989. 148782
151B. 73	47058. 020	-69868. 011	0. 602	255° 28' 45"	-4. 249	-199949. 526980

倍面積合計	-17. 646453
1/2	8. 8232265

合計面積	8. 8232265
------	------------



# 画地出来形面積計算書

世界測地系

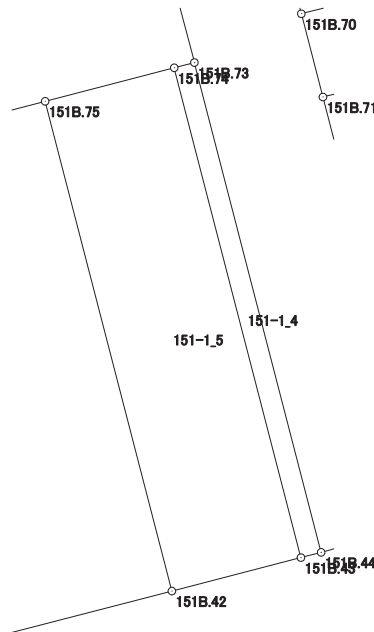
現場名：北部第三地区

地番名： 151-1\_5

点名	Xn	Yn	距離	方向角	Yn+1-Yn-1	Xn × (Yn+1-Yn-1)
151B.75	47056.898	-69872.328	14.635	165° 29' 34"	-0.068	-3199.869064
151B.42	47042.730	-69868.662	3.857	75° 26' 55"	7.399	348069.159270
151B.43	47043.699	-69864.929	14.636	345° 29' 55"	0.068	3198.971532
151B.74	47057.869	-69868.594	3.858	255° 25' 25"	-7.399	-348181.172731

倍面積合計	-112.910993
1/2	56.4554965

合計面積	56.4554965
------	------------



# 画地出来形面積計算書

世界測地系

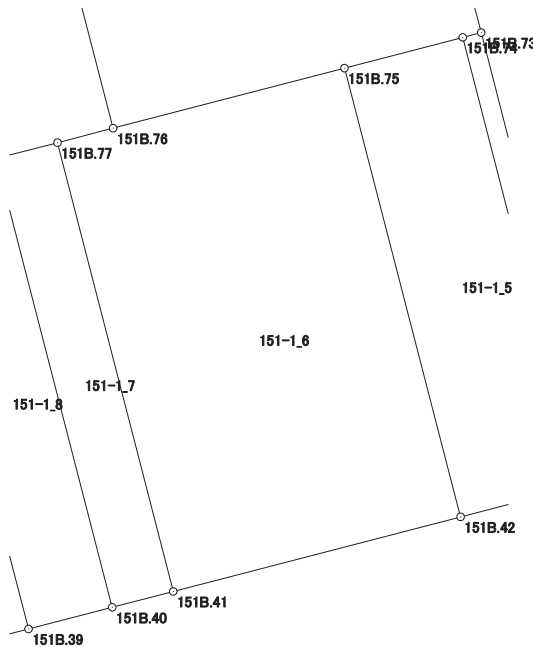
現場名：北部第三地区

地番名： 151-1\_6

点名	Xn	Yn	距離	方向角	Yn+1-Yn-1	Xn × (Yn+1-Yn-1)
151B.77	47054.546	-69881.387	14.635	165° 32' 28"	1.897	89262.473762
151B.41	47040.375	-69877.733	9.372	75° 26' 47"	12.725	598588.771875
151B.42	47042.730	-69868.662	14.635	345° 29' 34"	5.405	254265.955650
151B.75	47056.898	-69872.328	7.544	255° 26' 40"	-10.968	-516120.057264
151B.76	47055.002	-69879.630	1.815	255° 27' 03"	-9.059	-426271.263118

倍面積合計	-274.119095
1/2	137.0595475

合計面積	137.0595475
------	-------------



# 画地出来形面積計算書

世界測地系

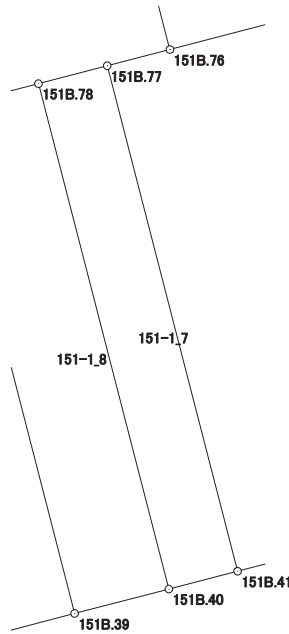
現場名：北部第三地区

地番名： 151-1\_7

点名	Xn	Yn	距離	方向角	Yn+1-Yn-1	Xn × (Yn+1-Yn-1)
151B.78	47054.045	-69883.314	14.634	165° 32' 25"	1.727	81262.335715
151B.40	47039.875	-69879.660	1.991	75° 27' 15"	5.581	262529.542375
151B.41	47040.375	-69877.733	14.635	345° 32' 28"	-1.727	-81238.727625
151B.77	47054.546	-69881.387	1.991	255° 25' 35"	-5.581	-262611.421226

倍面積合計	-58.270761
1/2	29.1353805

合計面積	29.1353805
------	------------





# 画地出来形面積計算書

世界測地系

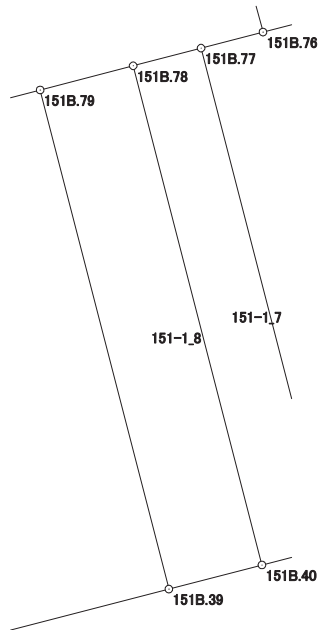
現場名：北部第三地区

地番名： 151-1\_8

点名	Xn	Yn	距離	方向角	Yn+1-Yn-1	Xn × (Yn+1-Yn-1)
151B.79	47053.358	-69885.954	14.630	165° 32' 28"	1.013	47665.051654
151B.39	47039.191	-69882.301	2.728	75° 28' 47"	6.294	296064.668154
151B.40	47039.875	-69879.660	14.634	345° 32' 25"	-1.013	-47651.393375
151B.78	47054.045	-69883.314	2.728	255° 24' 49"	-6.294	-296158.159230

倍面積合計	-79.832797
1/2	39.9163985

合計面積	39.9163985
------	------------



# 画地出来形面積計算書

世界測地系

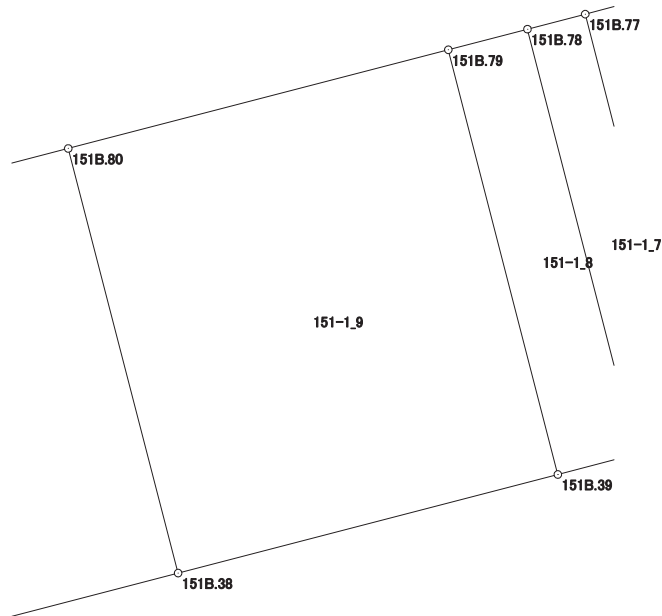
現場名：北部第三地区

地番名： 151-1\_9

点名	Xn	Yn	距離	方向角	Yn+1-Yn-1	Xn × (Yn+1-Yn-1)
151B. 80	47050.066	-69898.629	14.630	165° 30' 01"	-9.012	-424015.194792
151B. 38	47035.902	-69894.966	13.085	75° 26' 32"	16.328	768002.207856
151B. 39	47039.191	-69882.301	14.630	345° 32' 28"	9.012	423917.189292
151B. 79	47053.358	-69885.954	13.096	255° 26' 26"	-16.328	-768287.229424

倍面積合計	-383.027068
1/2	191.5135340

合計面積	191.5135340
------	-------------



# 画地出来形面積計算書

世界測地系

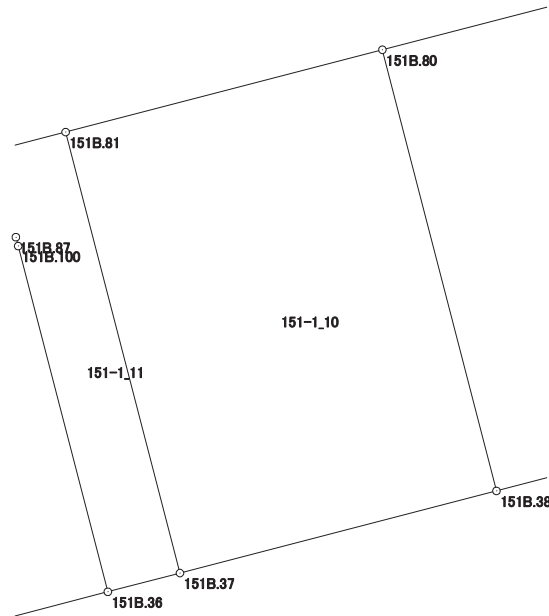
現場名：北部第三地区

地番名： 151-1\_10

点名	Xn	Yn	距離	方向角	Yn+1-Yn-1	Xn × (Yn+1-Yn-1)
151B. 81	47047. 423	-69908. 798	14. 627	165° 27' 54"	-6. 498	-305714. 154654
151B. 37	47033. 264	-69905. 127	10. 498	75° 26' 46"	13. 832	650564. 107648
151B. 38	47035. 902	-69894. 966	14. 630	345° 30' 01"	6. 498	305639. 291196
151B. 80	47050. 066	-69898. 629	10. 507	255° 25' 51"	-13. 832	-650796. 512912

倍面積合計	-307. 268722
1/2	153. 6343610

合計面積	153. 6343610
------	--------------



# 画地出来形面積計算書

世界測地系

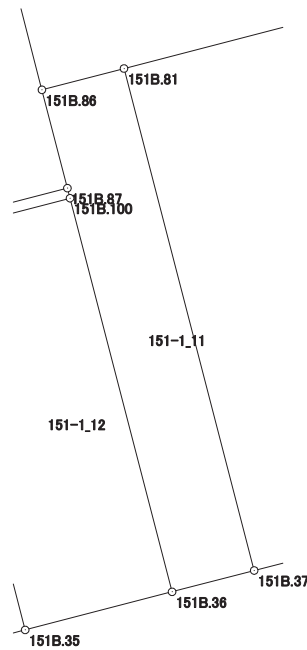
現場名：北部第三地区

地番名： 151-1\_11

点名	Xn	Yn	距離	方向角	Yn+1-Yn-1	Xn × (Yn+1-Yn-1)
151B.86	47046.822	-69911.113	2.865	165° 27' 51"	-1.596	-75086.727912
151B.87	47044.049	-69910.394	0.294	165° 26' 41"	0.793	37305.930857
151B.100	47043.764	-69910.320	11.468	165° 27' 57"	2.952	138873.191328
151B.36	47032.663	-69907.442	2.392	75° 26' 48"	5.193	244240.618959
151B.37	47033.264	-69905.127	14.627	345° 27' 54"	-1.356	-63777.105984
151B.81	47047.423	-69908.798	2.392	255° 26' 48"	-5.986	-281625.874078

倍面積合計	-69.966830
1/2	34.9834150

合計面積	34.9834150
------	------------



# 画地出来形面積計算書

世界測地系

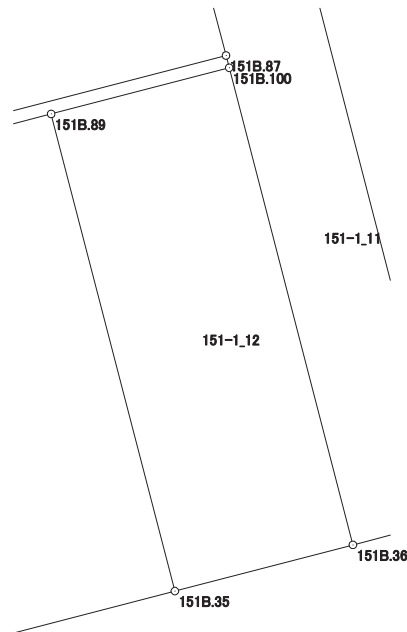
現場名：北部第三地区

地番名： 151-1\_12

点名	Xn	Yn	距離	方向角	Yn+1-Yn-1	Xn × (Yn+1-Yn-1)
151B. 89	47042. 690	-69914. 462	11. 469	165° 28' 01"	-1. 264	-59461. 960160
151B. 35	47031. 588	-69911. 584	4. 279	75° 27' 02"	7. 020	330161. 747760
151B. 36	47032. 663	-69907. 442	11. 468	345° 27' 57"	1. 264	59449. 286032
151B. 100	47043. 764	-69910. 320	4. 279	255° 27' 49"	-7. 020	-330247. 223280

倍面積合計	-98. 149648
1/2	49. 0748240

合計面積	49. 0748240
------	-------------



# 画地出来形面積計算書

世界測地系

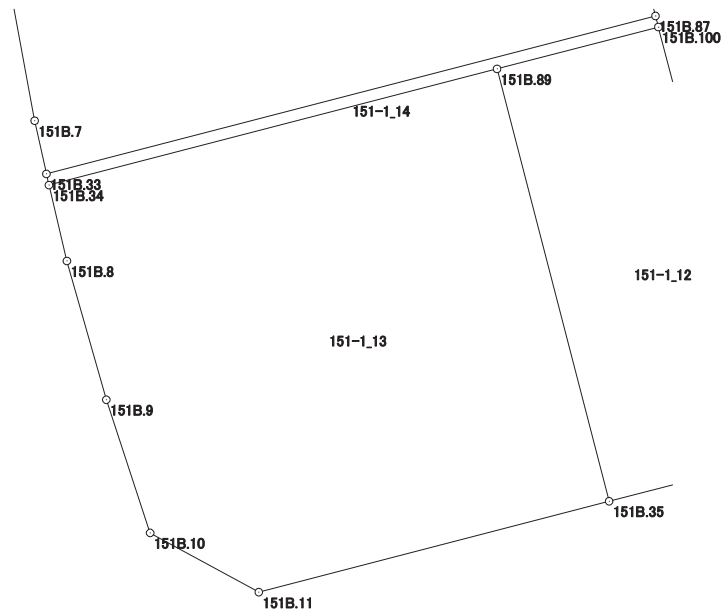
現場名：北部第三地区

地番名： 151-1\_13

点名	Xn	Yn	距離	方向角	Yn+1-Yn-1	Xn × (Yn+1-Yn-1)
151B. 34	47039.706	-69925.966	2.003	166° 39' 52"	-11.042	-519412.433652
151B. 8	47037.757	-69925.504	3.703	164° 09' 16"	1.473	69286.616061
151B. 9	47034.195	-69924.493	3.600	161° 47' 29"	2.136	100465.040520
151B. 10	47030.775	-69923.368	3.177	118° 37' 19"	3.914	184078.453350
151B. 11	47029.253	-69920.579	9.293	75° 26' 52"	11.784	554192.717352
151B. 35	47031.588	-69911.584	11.469	345° 28' 01"	6.117	287692.223796
151B. 89	47042.690	-69914.462	11.885	255° 27' 31"	-14.382	-676567.967580

倍面積合計	-265.350153
1/2	132.6750765

合計面積	132.6750765
------	-------------



# 画地出来形面積計算書

世界測地系

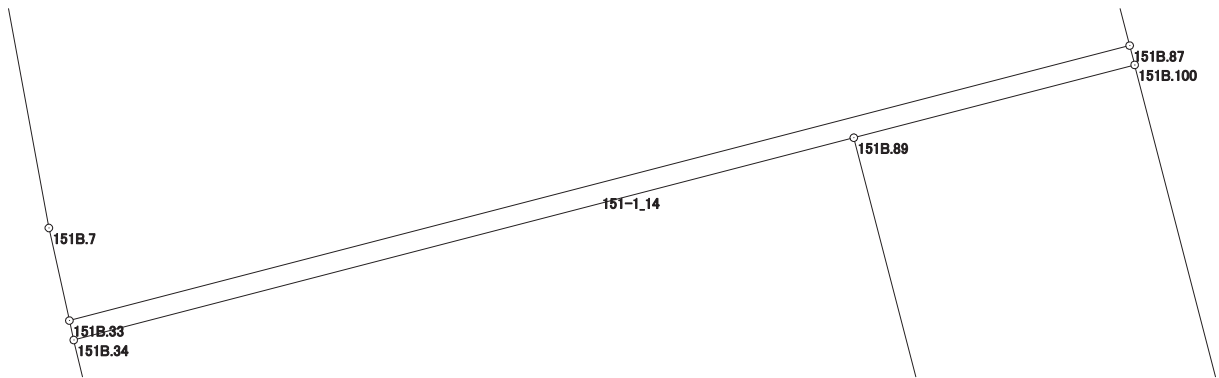
現場名：北部第三地区

地番名： 151-1\_14

点名	Xn	Yn	距離	方向角	Yn+1-Yn-1	Xn × (Yn+1-Yn-1)
151B. 33	47039. 993	-69926. 030	0. 294	167° 25' 44"	-15. 572	-732506. 770996
151B. 34	47039. 706	-69925. 966	11. 885	75° 27' 31"	11. 568	544155. 319008
151B. 89	47042. 690	-69914. 462	4. 279	75° 27' 49"	15. 646	736029. 927740
151B. 100	47043. 764	-69910. 320	0. 294	345° 26' 41"	4. 068	191374. 031952
151B. 87	47044. 049	-69910. 394	16. 154	255° 27' 28"	-15. 710	-739062. 009790

倍面積合計	-9. 502086
1/2	4. 7510430

合計面積	4. 7510430
------	------------



# 画地出来形面積計算書

世界測地系

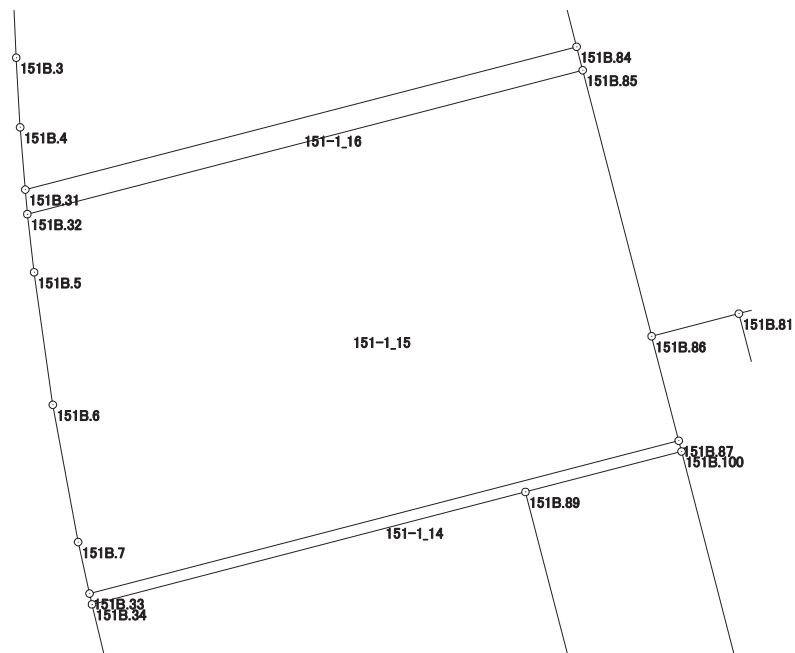
現場名：北部第三地区

地番名： 151-1\_15

点名	Xn	Yn	距離	方向角	Yn+1-Yn-1	Xn × (Yn+1-Yn-1)
151B.32	47050.064	-69927.681	1.553	173° 22' 58"	-14.559	-685001.881776
151B.5	47048.521	-69927.502	3.553	171° 57' 32"	0.676	31804.800196
151B.6	47045.003	-69927.005	3.705	169° 33' 05"	1.169	54995.608507
151B.7	47041.359	-69926.333	1.399	167° 29' 36"	0.975	45865.325025
151B.33	47039.993	-69926.030	16.154	75° 27' 28"	15.939	749770.448427
151B.87	47044.049	-69910.394	2.865	345° 27' 51"	14.917	701756.078933
151B.86	47046.822	-69911.113	7.294	345° 28' 13"	-2.549	-119922.349278
151B.85	47053.883	-69912.943	15.225	255° 28' 22"	-16.568	-779588.733544

倍面積合計	-320.703510
1/2	160.3517550

合計面積	160.3517550
------	-------------





# 画地出来形面積計算書

世界測地系

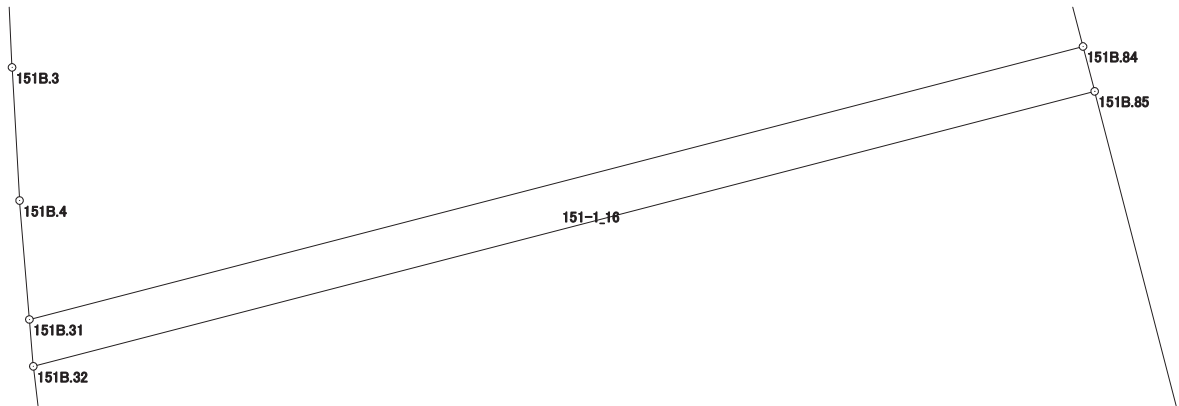
現場名：北部第三地区

地番名： 151-1\_16

点名	Xn	Yn	距離	方向角	Yn+1-Yn-1	Xn × (Yn+1-Yn-1)
151B. 31	47050.715	-69927.735	0.653	175° 15' 30"	-14.576	-685811.221840
151B. 32	47050.064	-69927.681	15.225	75° 28' 22"	14.792	695964.546688
151B. 85	47053.883	-69912.943	0.644	345° 25' 27"	14.576	685857.398608
151B. 84	47054.506	-69913.105	15.113	255° 28' 22"	-14.792	-696030.252752

倍面積合計	-19.529296
1/2	9.7646480

合計面積	9.7646480
------	-----------



# 画地出来形面積計算書

世界測地系

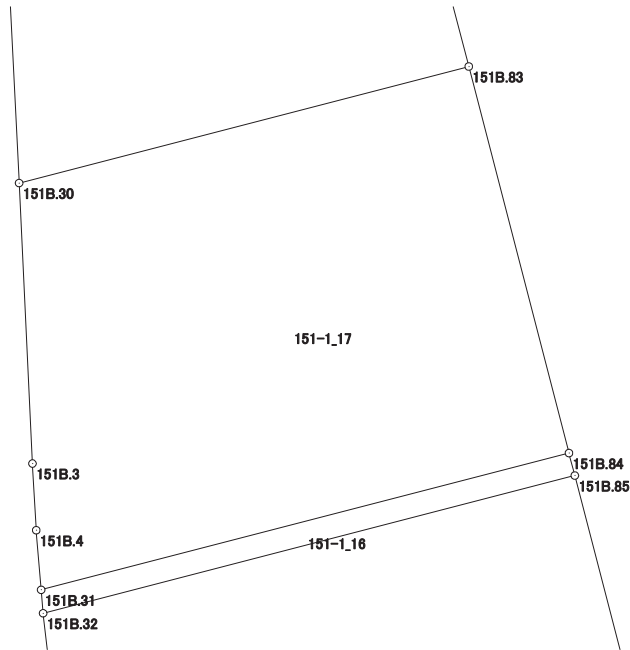
現場名：北部第三地区

地番名： 151-1\_17

点名	Xn	Yn	距離	方向角	Yn+1-Yn-1	Xn × (Yn+1-Yn-1)
151B. 30	47061.992	-69928.346	7.785	177° 16' 33"	-12.094	-569167.731248
151B. 3	47054.216	-69927.976	1.852	176° 46' 51"	0.474	22303.698384
151B. 4	47052.367	-69927.872	1.658	175° 15' 34"	0.241	11339.620447
151B. 31	47050.715	-69927.735	15.113	75° 28' 22"	14.767	694797.908405
151B. 84	47054.506	-69913.105	11.071	345° 28' 23"	11.853	557737.059618
151B. 83	47065.223	-69915.882	12.876	255° 28' 02"	-15.241	-717321.063743

倍面積合計	-310.508137
1/2	155.2540685

合計面積	155.2540685
------	-------------



# 画地出来形面積計算書

世界測地系

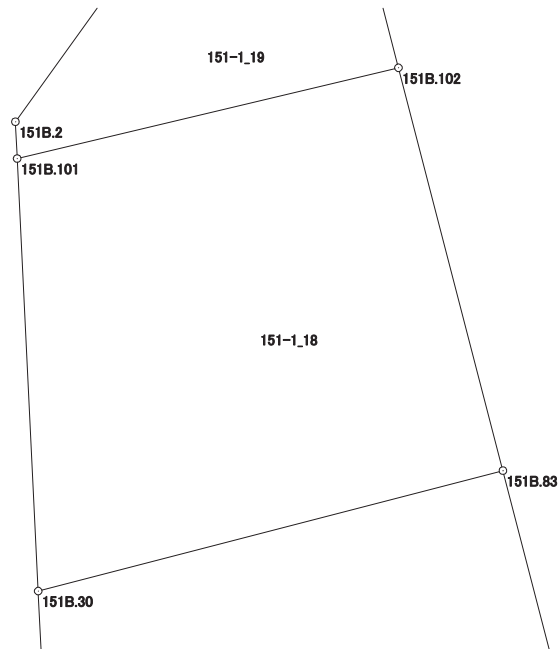
現場名：北部第三地区

地番名： 151-1\_18

点名	Xn	Yn	距離	方向角	Yn+1-Yn-1	Xn × (Yn+1-Yn-1)
151B.102	47076.030	-69918.684	10.512	256° 36' 22"	-13.028	-613306.518840
151B.101	47073.595	-69928.910	11.617	177° 13' 02"	-9.662	-454825.074890
151B.30	47061.992	-69928.346	12.876	75° 28' 02"	13.028	613123.631776
151B.83	47065.223	-69915.882	11.164	345° 27' 53"	9.662	454744.184626

倍面積合計	-263.777328
1/2	131.8886640

合計面積	131.8886640
------	-------------



# 画地出来形面積計算書

世界測地系

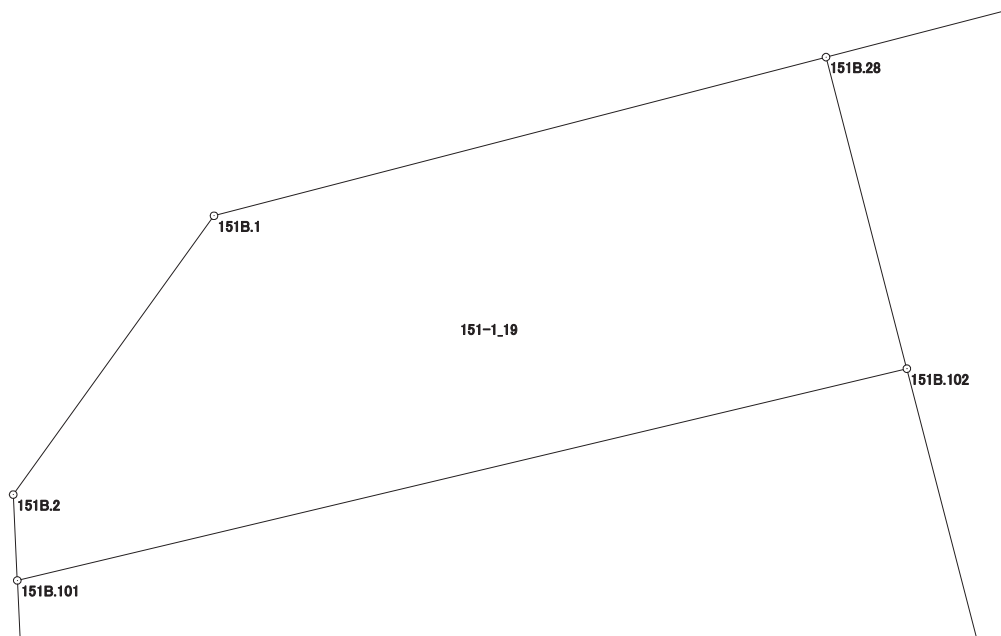
現場名：北部第三地区

地番名： 151-1\_19

点名	Xn	Yn	距離	方向角	Yn+1-Yn-1	Xn × (Yn+1-Yn-1)
151B.28	47079.612	-69919.613	7.269	255° 28' 00"	-7.965	-374989.109580
151B.1	47077.788	-69926.649	3.950	215° 45' 00"	-9.344	-439894.851072
151B.2	47074.582	-69928.957	0.988	177° 16' 25"	-2.261	-106435.629902
151B.101	47073.595	-69928.910	10.512	76° 36' 22"	10.273	483587.041435
151B.102	47076.030	-69918.684	3.701	345° 27' 38"	9.297	437665.850910

倍面積合計	-66.698209
1/2	33.3491045

合計面積	33.3491045
------	------------



# 画地出来形面積計算書

世界測地系

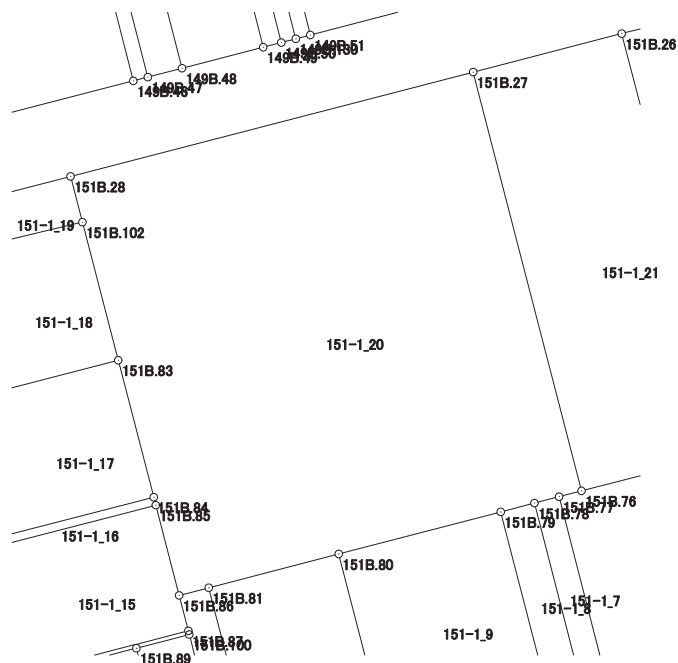
現場名：北部第三地区

地番名： 151-1\_20

点名	Xn	Yn	距離	方向角	Yn+1-Yn-1	Xn × (Yn+1-Yn-1)
151B. 28	47079. 612	-69919. 613	3. 701	165° 27' 38"	-30. 576	-1439506. 216512
151B. 102	47076. 030	-69918. 684	11. 164	165° 27' 53"	3. 731	175640. 667930
151B. 83	47065. 223	-69915. 882	11. 071	165° 28' 23"	5. 579	262576. 879117
151B. 84	47054. 506	-69913. 105	0. 644	165° 25' 27"	2. 939	138293. 193134
151B. 85	47053. 883	-69912. 943	7. 294	165° 28' 13"	1. 992	93731. 334936
151B. 86	47046. 822	-69911. 113	2. 392	75° 26' 48"	4. 145	195009. 077190
151B. 81	47047. 423	-69908. 798	10. 507	75° 25' 51"	12. 484	587340. 028732
151B. 80	47050. 066	-69898. 629	13. 096	75° 26' 26"	22. 844	1074811. 707704
151B. 79	47053. 358	-69885. 954	2. 728	75° 24' 49"	15. 315	720622. 177770
151B. 78	47054. 045	-69883. 314	1. 991	75° 25' 35"	4. 567	214895. 823515
151B. 77	47054. 546	-69881. 387	1. 815	75° 27' 03"	3. 684	173348. 947464
151B. 76	47055. 002	-69879. 630	33. 852	345° 29' 46"	-6. 721	-316256. 668442
151B. 27	47087. 775	-69888. 108	32. 545	255° 28' 26"	-39. 983	-1882710. 507825

倍面積合計	-2203. 555287
1/2	1101. 7776435

合計面積	1101. 7776435
------	---------------



# 画地出来形面積計算書

世界測地系

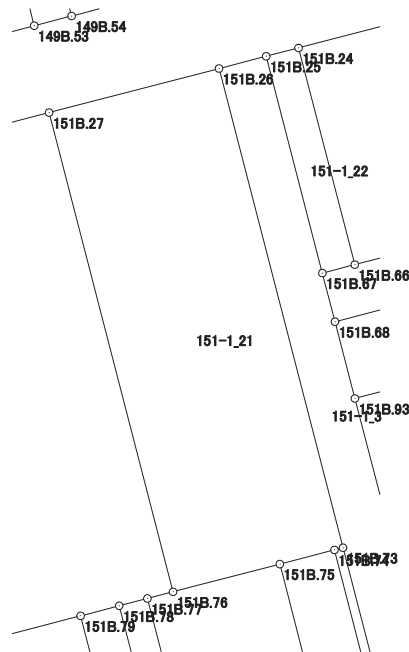
現場名：北部第三地区

地番名： 151-1\_21

点名	Xn	Yn	距離	方向角	Yn+1-Yn-1	Xn × (Yn+1-Yn-1)
151B.27	47087.775	-69888.108	33.852	165° 29' 46"	-3.141	-147902.701275
151B.76	47055.002	-69879.630	7.544	75° 26' 40"	15.780	742527.931560
151B.75	47056.898	-69872.328	3.858	75° 25' 25"	11.036	519319.926328
151B.74	47057.869	-69868.594	0.602	75° 28' 45"	4.317	203148.820473
151B.73	47058.020	-69868.011	33.848	345° 29' 40"	-7.895	-371523.067900
151B.26	47090.789	-69876.489	12.004	255° 27' 28"	-20.097	-946383.586533

倍面積合計	-812.677347
1/2	406.3386735

合計面積	406.3386735
------	-------------



# 画地出来形面積計算書

世界測地系

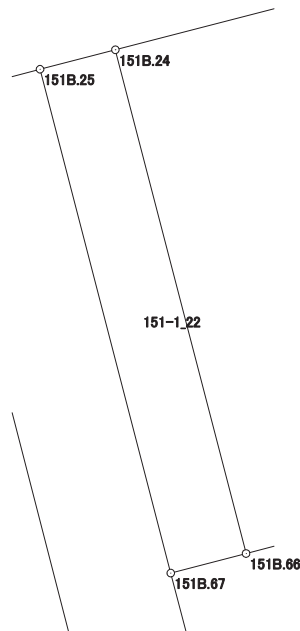
現場名：北部第三地区

地番名： 151-1\_22

点名	Xn	Yn	距離	方向角	Yn+1-Yn-1	Xn × (Yn+1-Yn-1)
151B.25	47091.624	-69873.266	15.316	165° 27' 37"	1.629	76712.255496
151B.67	47076.799	-69869.421	2.290	75° 25' 47"	6.061	285332.478739
151B.66	47077.375	-69867.205	15.313	345° 27' 27"	-1.629	-76689.043875
151B.24	47092.197	-69871.050	2.289	255° 30' 08"	-6.061	-285425.806017

倍面積合計	-70.115657
1/2	35.0578285

合計面積	35.0578285
------	------------



# 画地出来形面積計算書

世界測地系

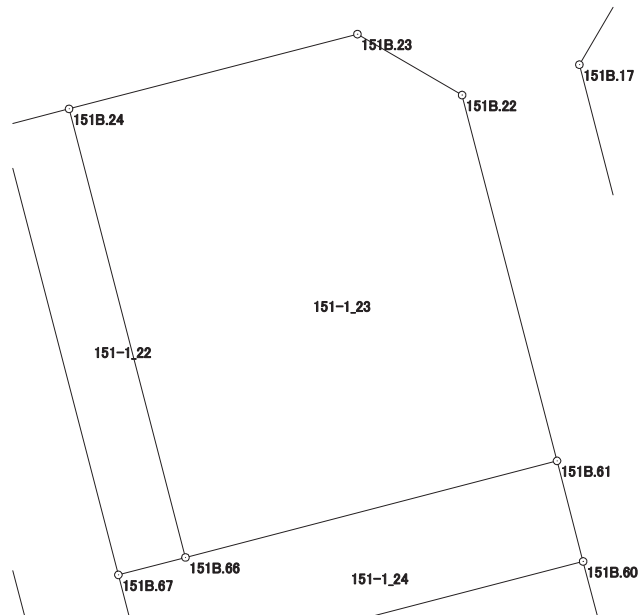
現場名：北部第三地区

地番名： 151-1\_23

点名	Xn	Yn	距離	方向角	Yn+1-Yn-1	Xn × (Yn+1-Yn-1)
151B. 24	47092. 197	-69871. 050	15. 313	165° 27' 27"	-5. 681	-267530. 771157
151B. 66	47077. 375	-69867. 205	12. 683	75° 25' 41"	16. 120	758887. 285000
151B. 61	47080. 566	-69854. 930	12. 487	345° 27' 19"	9. 139	430269. 292674
151B. 22	47092. 653	-69858. 066	4. 001	300° 12' 18"	-6. 594	-310528. 953882
151B. 23	47094. 666	-69861. 524	9. 841	255° 28' 10"	-12. 984	-611477. 143344

倍面積合計	-380. 290709
1/2	190. 1453545

合計面積	190. 1453545
------	--------------





# 画地出来形面積計算書

世界測地系

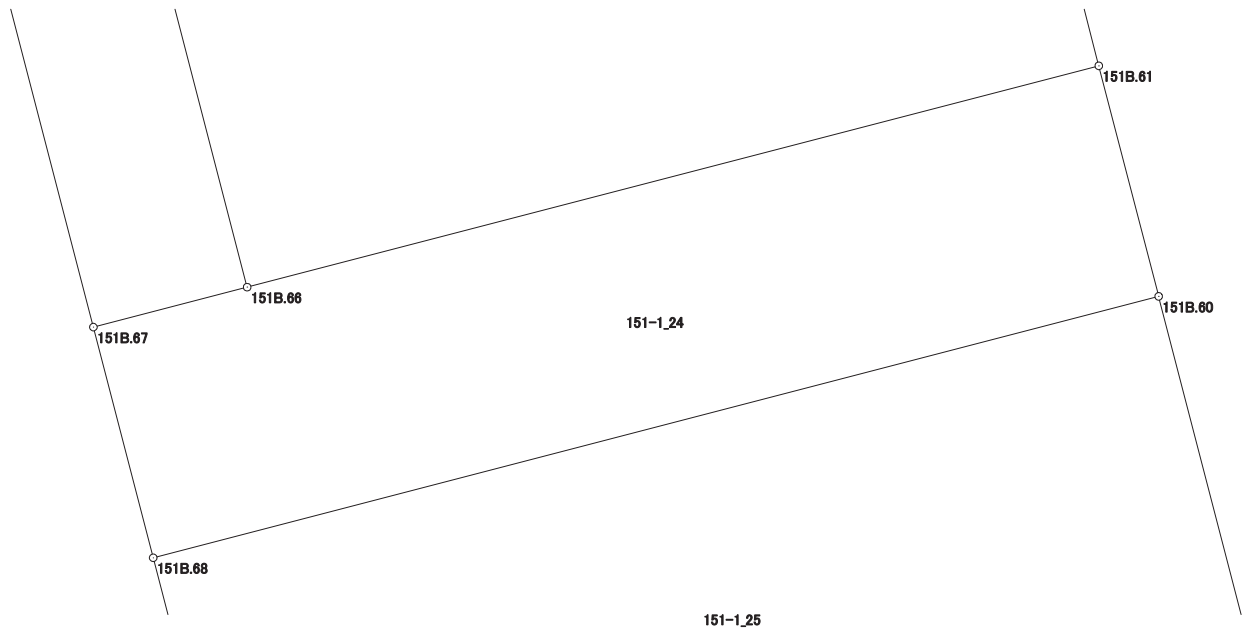
現場名：北部第三地区

地番名： 151-1\_24

点名	Xn	Yn	距離	方向角	Yn+1-Yn-1	Xn × (Yn+1-Yn-1)
151B.67	47076.799	-69869.421	3.435	165° 27' 58"	-1.354	-63741.985846
151B.68	47073.474	-69868.559	14.974	75° 25' 32"	15.354	722766.119796
151B.60	47077.242	-69854.067	3.434	345° 26' 45"	13.629	641615.731218
151B.61	47080.566	-69854.930	12.683	255° 25' 41"	-13.138	-618544.476108
151B.66	47077.375	-69867.205	2.290	255° 25' 47"	-14.491	-682198.241125

倍面積合計	-102.852065
1/2	51.4260325

合計面積	51.4260325
------	------------



# 画地出来形面積計算書

世界測地系

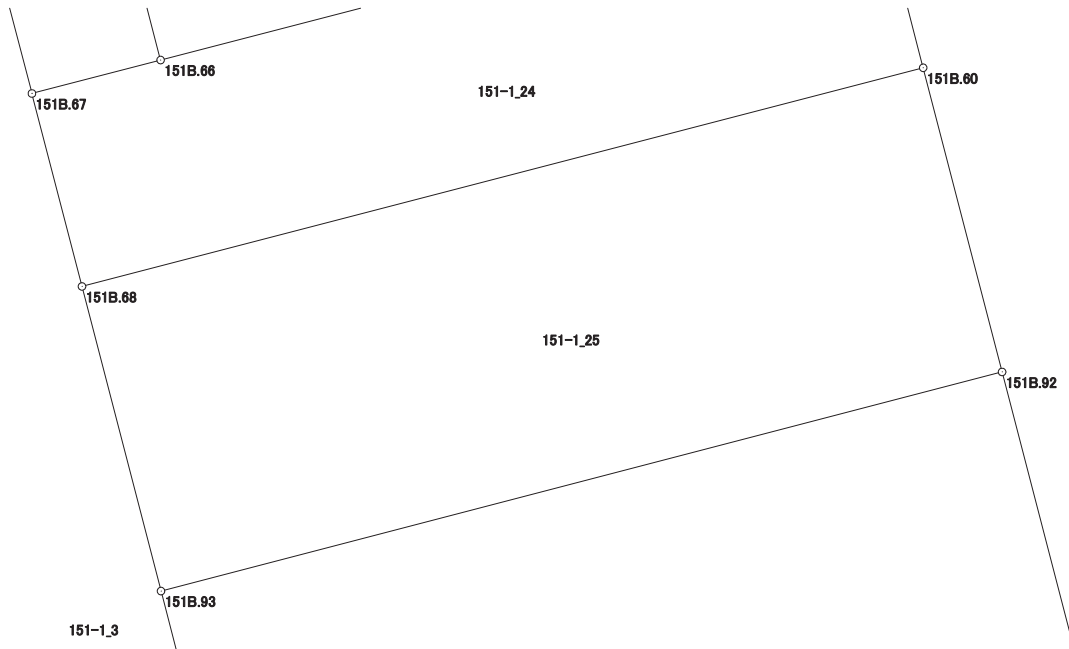
現場名：北部第三地区

地番名： 151-1\_25

点名	Xn	Yn	距離	方向角	Yn+1-Yn-1	Xn × (Yn+1-Yn-1)
151B. 68	47073. 474	-69868. 559	5. 423	165° 27' 14"	-13. 130	-618074. 713620
151B. 93	47068. 225	-69867. 197	14. 974	75° 23' 38"	15. 852	746125. 502700
151B. 92	47072. 001	-69852. 707	5. 415	345° 27' 11"	13. 130	618055. 373130
151B. 60	47077. 242	-69854. 067	14. 974	255° 25' 32"	-15. 852	-746268. 440184

倍面積合計	-162. 277974
1/2	81. 1389870

合計面積	81. 1389870
------	-------------



# 画地出来形面積計算書

世界測地系

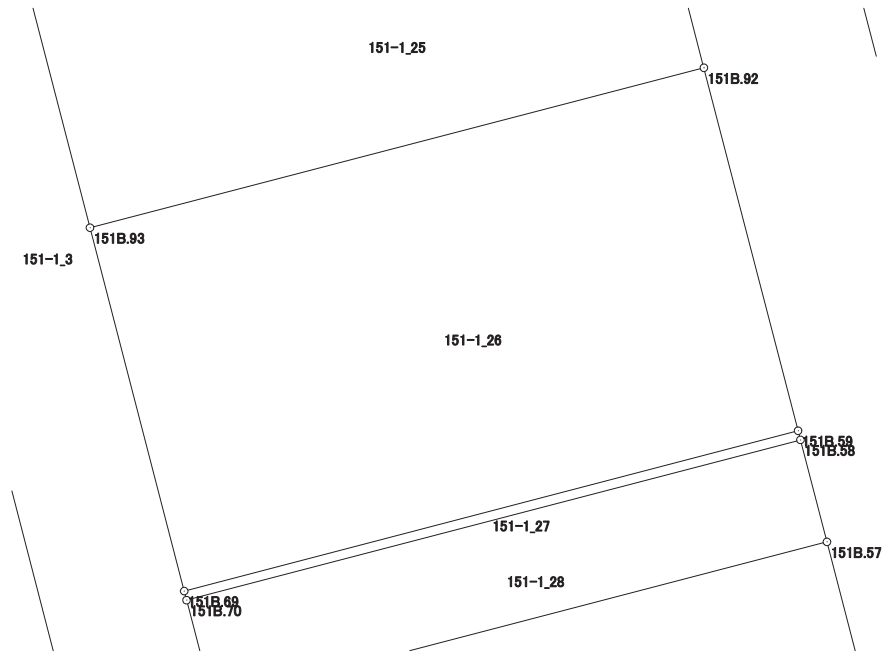
現場名：北部第三地区

地番名： 151-1\_26

点名	Xn	Yn	距離	方向角	Yn+1-Yn-1	Xn × (Yn+1-Yn-1)
151B.93	47068.225	-69867.197	8.862	165° 27' 54"	-12.266	-577338.847850
151B.69	47059.647	-69864.973	14.976	75° 21' 38"	16.714	786554.939958
151B.59	47063.432	-69850.483	8.853	345° 27' 02"	12.266	577280.056912
151B.92	47072.001	-69852.707	14.974	255° 23' 38"	-16.714	-786761.424714

倍面積合計	-265.275694
1/2	132.6378470

合計面積	132.6378470
------	-------------



# 画地出来形面積計算書

世界測地系

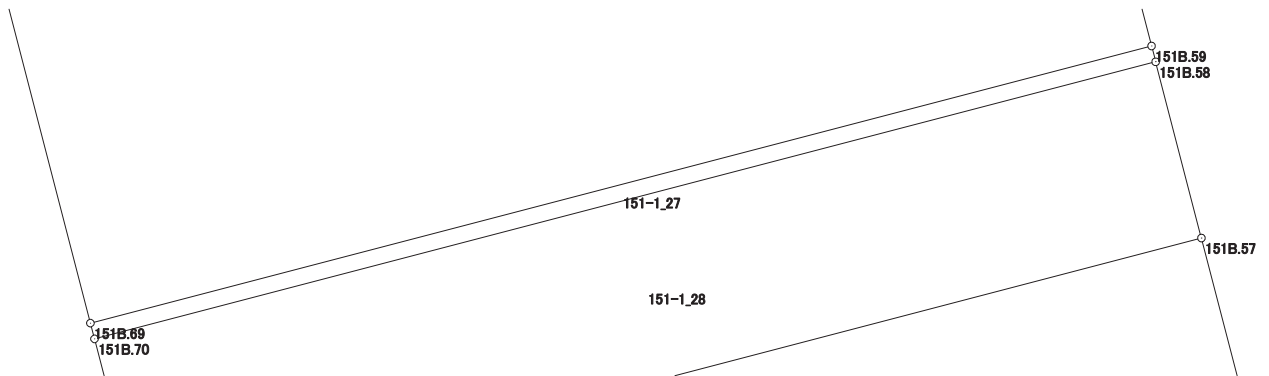
現場名：北部第三地区

地番名： 151-1\_27

点名	Xn	Yn	距離	方向角	Yn+1-Yn-1	Xn × (Yn+1-Yn-1)
151B.69	47059.647	-69864.973	0.222	165° 24' 03"	-14.434	-679258.944798
151B.70	47059.432	-69864.917	14.976	75° 21' 52"	14.546	684526.497872
151B.58	47063.216	-69850.427	0.223	345° 27' 56"	14.434	679310.459744
151B.59	47063.432	-69850.483	14.976	255° 21' 38"	-14.546	-684584.681872

倍面積合計	-6.669054
1/2	3.3345270

合計面積	3.3345270
------	-----------



# 画地出来形面積計算書

世界測地系

現場名：北部第三地区

地番名： 151-1\_28

点名	Xn	Yn	距離	方向角	Yn+1-Yn-1	Xn × (Yn+1-Yn-1)
151B.70	47059.432	-69864.917	2.489	165° 27' 20"	-13.865	-652479.024680
151B.71	47057.023	-69864.292	3.977	75° 21' 46"	4.473	210486.063879
151B.72	47058.028	-69860.444	10.999	75° 21' 17"	14.490	681870.825720
151B.57	47060.809	-69849.802	2.487	345° 26' 39"	10.017	471408.123753
151B.58	47063.216	-69850.427	14.976	255° 21' 52"	-15.115	-711360.509840

倍面積合計	-74.521168
1/2	37.2605840

合計面積	37.2605840
------	------------

