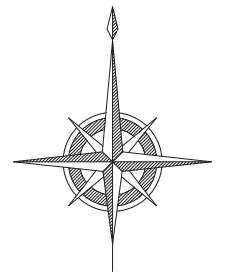


北部第三地区 画地出来形確認測量原図

〈151-2街区〉

平成二十四年三月



S=1:500



前橋市

画地出来形面積計算書

世界測地系

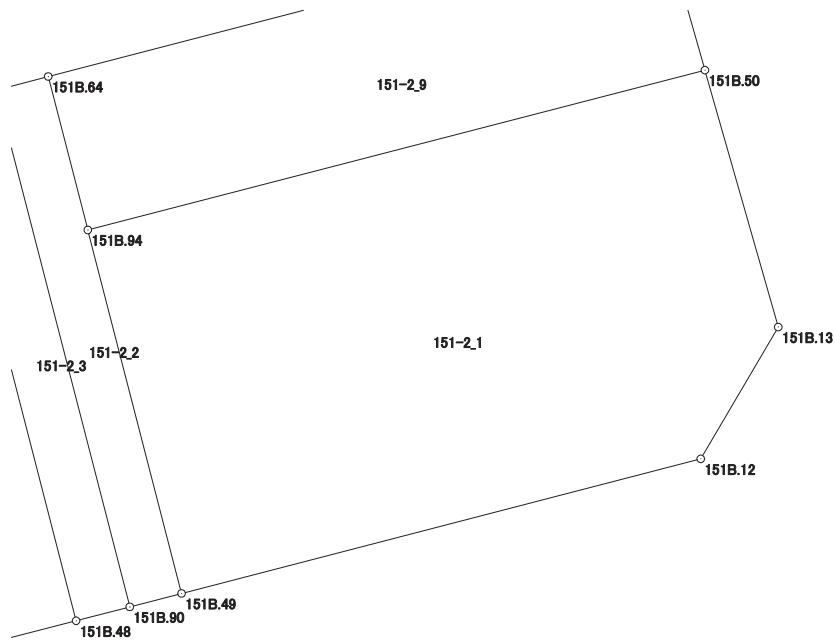
現場名：北部第三地区

地番名： 151-2_1

点名	Xn	Yn	距離	方向角	Yn+1-Yn-1	Xn × (Yn+1-Yn-1)
151B. 94	47062. 795	-69830. 489	9. 846	165° 32' 35"	-13. 725	-645936. 861375
151B. 49	47053. 261	-69828. 031	14. 065	75° 27' 53"	16. 073	756287. 064053
151B. 12	47056. 791	-69814. 416	4. 010	30° 27' 32"	15. 648	736344. 665568
151B. 13	47060. 248	-69812. 383	7. 007	344° 04' 17"	0. 110	5176. 627280
151B. 50	47066. 986	-69814. 306	16. 717	255° 28' 51"	-18. 106	-852194. 848516

倍面積合計	-323. 352990
1/2	161. 6764950

合計面積	161. 6764950
------	--------------



画地出来形面積計算書

世界測地系

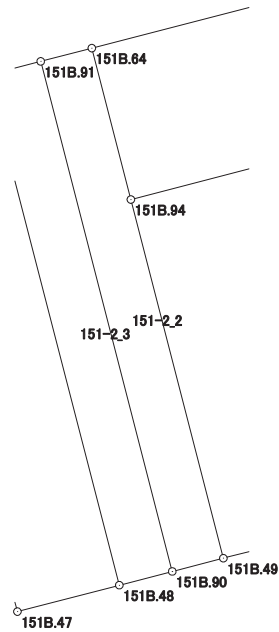
現場名：北部第三地区

地番名： 151-2_2

点名	Xn	Yn	距離	方向角	Yn+1-Yn-1	Xn × (Yn+1-Yn-1)
151B. 90	47052. 909	-69829. 389	1. 403	75° 28' 07"	4. 854	228394. 820286
151B. 49	47053. 261	-69828. 031	9. 846	345° 32' 35"	-1. 100	-51758. 587100
151B. 94	47062. 795	-69830. 489	4. 156	345° 32' 09"	-3. 496	-164531. 531320
151B. 64	47066. 819	-69831. 527	1. 403	255° 28' 07"	-2. 396	-112772. 098324
151B. 91	47066. 467	-69832. 885	14. 001	165° 32' 27"	2. 138	100628. 106446

倍面積合計	-39. 290012
1/2	19. 6450060

合計面積	19. 6450060
------	-------------



画地出来形面積計算書

世界測地系

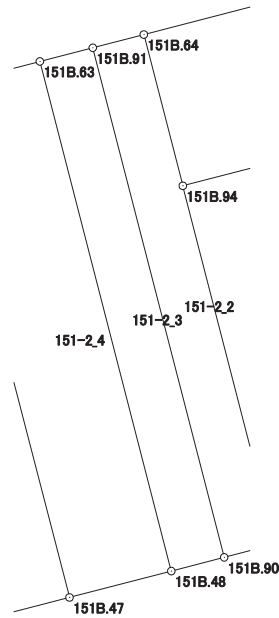
現場名：北部第三地区

地番名： 151-2_3

点名	Xn	Yn	距離	方向角	Yn+1-Yn-1	Xn × (Yn+1-Yn-1)
151B. 63	47066. 103	-69834. 292	14. 002	165° 32' 31"	2. 089	98321. 089167
151B. 48	47052. 544	-69830. 796	1. 454	75° 27' 25"	4. 903	230698. 623232
151B. 90	47052. 909	-69829. 389	14. 001	345° 32' 27"	-2. 089	-98293. 526901
151B. 91	47066. 467	-69832. 885	1. 453	255° 29' 43"	-4. 903	-230766. 887701

倍面積合計	-40. 702203
1/2	20. 3511015

合計面積	20. 3511015
------	-------------



画地出来形面積計算書

世界測地系

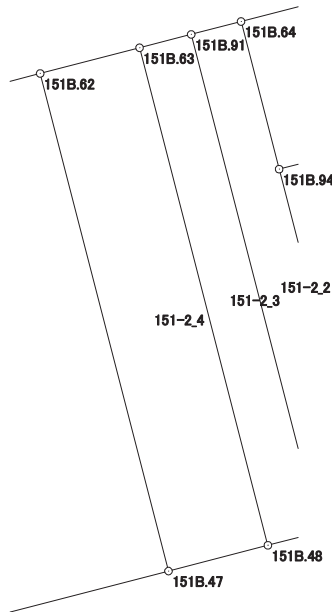
現場名：北部第三地区

地番名： 151-2_4

点名	Xn	Yn	距離	方向角	Yn+1-Yn-1	Xn × (Yn+1-Yn-1)
151B.62	47065.402	-69837.000	14.003	165° 32' 35"	0.788	37087.536776
151B.47	47051.842	-69833.504	2.798	75° 28' 01"	6.204	291909.627768
151B.48	47052.544	-69830.796	14.002	345° 32' 31"	-0.788	-37077.404672
151B.63	47066.103	-69834.292	2.797	255° 29' 13"	-6.204	-291998.103012

倍面積合計	-78.343140
1/2	39.1715700

合計面積	39.1715700
------	------------



画地出来形面積計算書

世界測地系

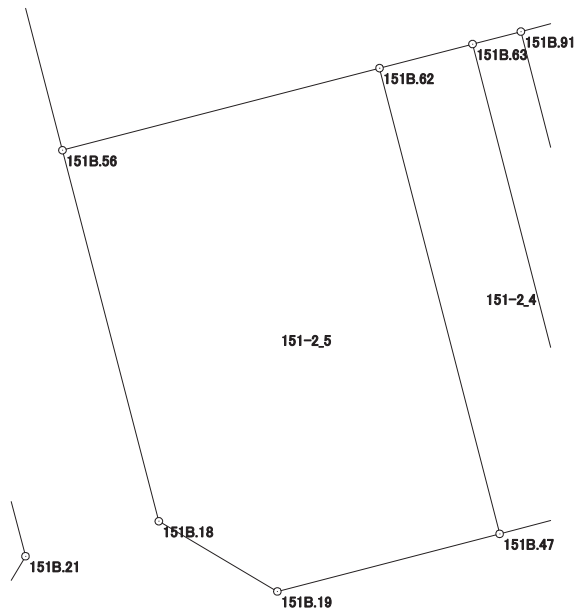
現場名：北部第三地区

地番名： 151-2_5

点名	Xn	Yn	距離	方向角	Yn+1-Yn-1	Xn × (Yn+1-Yn-1)
151B. 56	47063. 012	-69846. 231	11. 161	165° 26' 23"	-6. 425	-302379. 852100
151B. 18	47052. 209	-69843. 425	4. 010	120° 38' 43"	6. 256	294358. 619504
151B. 19	47050. 165	-69839. 975	6. 685	75° 28' 16"	9. 921	466784. 686965
151B. 47	47051. 842	-69833. 504	14. 003	345° 32' 35"	2. 975	139979. 229950
151B. 62	47065. 402	-69837. 000	9. 535	255° 29' 03"	-12. 727	-599001. 371254

倍面積合計	-258. 686935
1/2	129. 3434675

合計面積	129. 3434675
------	--------------



画地出来形面積計算書

世界測地系

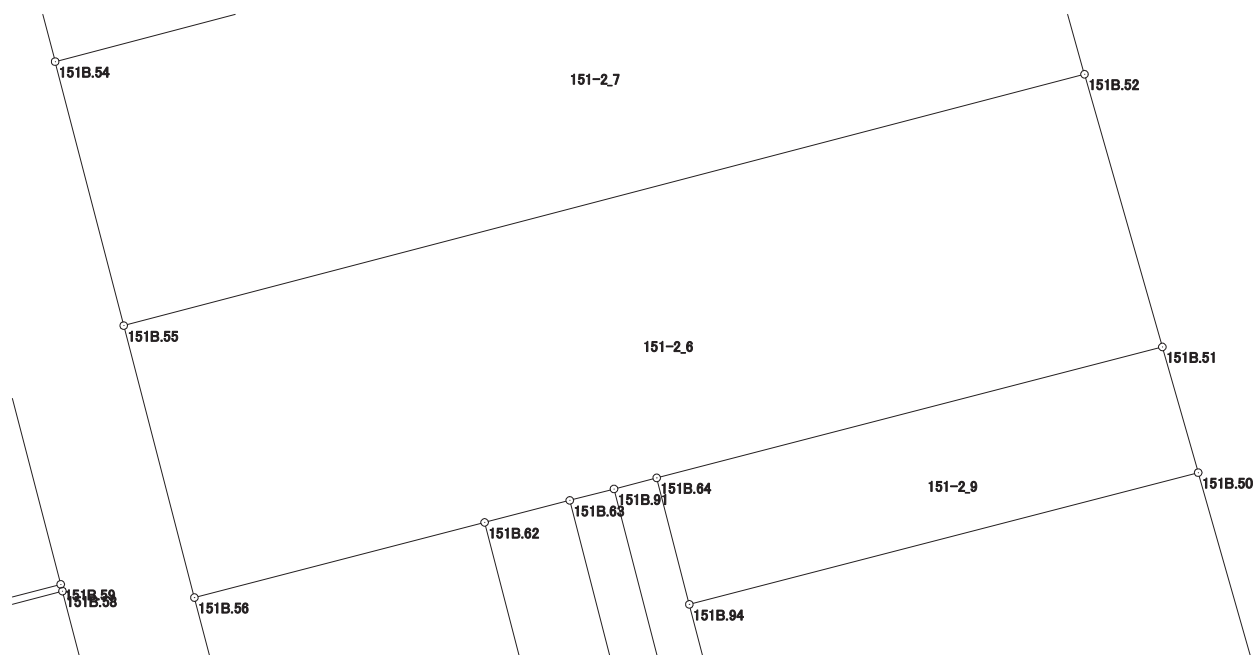
現場名：北部第三地区

地番名： 151-2_6

点名	Xn	Yn	距離	方向角	Yn+1-Yn-1	Xn × (Yn+1-Yn-1)
151B.55	47071.663	-69848.478	8.938	165° 26' 23"	-28.310	-1332598.779530
151B.56	47063.012	-69846.231	9.535	75° 29' 03"	11.478	540189.251736
151B.62	47065.402	-69837.000	2.797	75° 29' 13"	11.939	561913.834478
151B.63	47066.103	-69834.292	1.453	75° 29' 43"	4.115	193677.013845
151B.91	47066.467	-69832.885	1.403	75° 28' 07"	2.765	130138.781255
151B.64	47066.819	-69831.527	16.613	75° 28' 49"	17.440	820845.323360
151B.51	47070.984	-69815.445	9.020	344° 04' 07"	13.606	640447.808304
151B.52	47079.658	-69817.921	31.586	255° 20' 16"	-33.033	-1555182.342714

倍面積合計	-569.109266
1/2	284.5546330

合計面積	284.5546330
------	-------------



画地出来形面積計算書

世界測地系

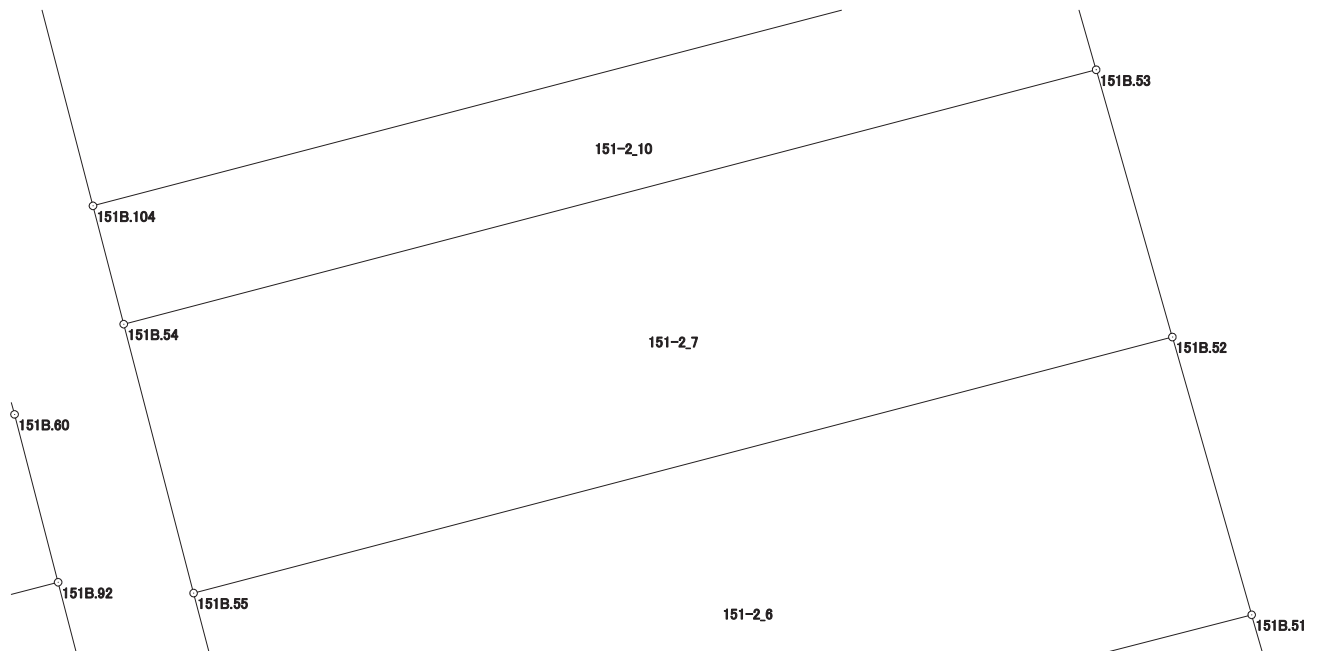
現場名：北部第三地区

地番名： 151-2_7

点名	Xn	Yn	距離	方向角	Yn+1-Yn-1	Xn × (Yn+1-Yn-1)
151B. 54	47080.060	-69850.659	8.676	165° 26' 24"	-28.177	-1326574.850620
151B. 55	47071.663	-69848.478	31.586	75° 20' 16"	32.738	1541032.103294
151B. 52	47079.658	-69817.921	8.678	344° 04' 55"	28.177	1326563.523466
151B. 53	47088.003	-69820.301	31.380	255° 20' 15"	-32.738	-1541567.042214

倍面積合計	-546.266074
1/2	273.1330370

合計面積	273.1330370
------	-------------



画地出来形面積計算書

世界測地系

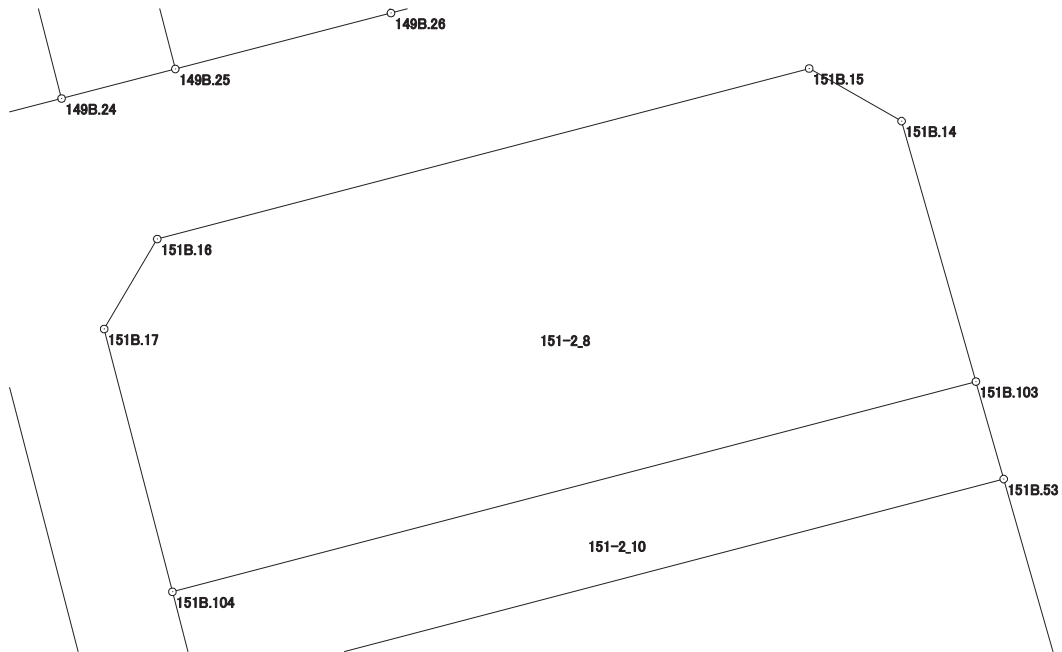
現場名：北部第三地区

地番名： 151-2_8

点名	Xn	Yn	距離	方向角	Yn+1-Yn-1	Xn × (Yn+1-Yn-1)
151B.103	47091.675	-69821.348	10.207	344° 04' 40"	27.471	1293655.403925
151B.14	47101.490	-69824.148	4.007	299° 39' 41"	-6.282	-295891.560180
151B.15	47103.473	-69827.630	25.388	255° 20' 17"	-28.043	-1320922.693339
151B.16	47097.047	-69852.191	3.936	210° 32' 22"	-26.561	-1250944.665367
151B.17	47093.657	-69854.191	10.232	165° 26' 27"	0.572	26937.571804
151B.104	47083.754	-69851.619	31.290	75° 20' 10"	32.843	1546371.732622

倍面積合計	-794.210535
1/2	397.1052675

合計面積	397.1052675
------	-------------



画地出来形面積計算書

世界測地系

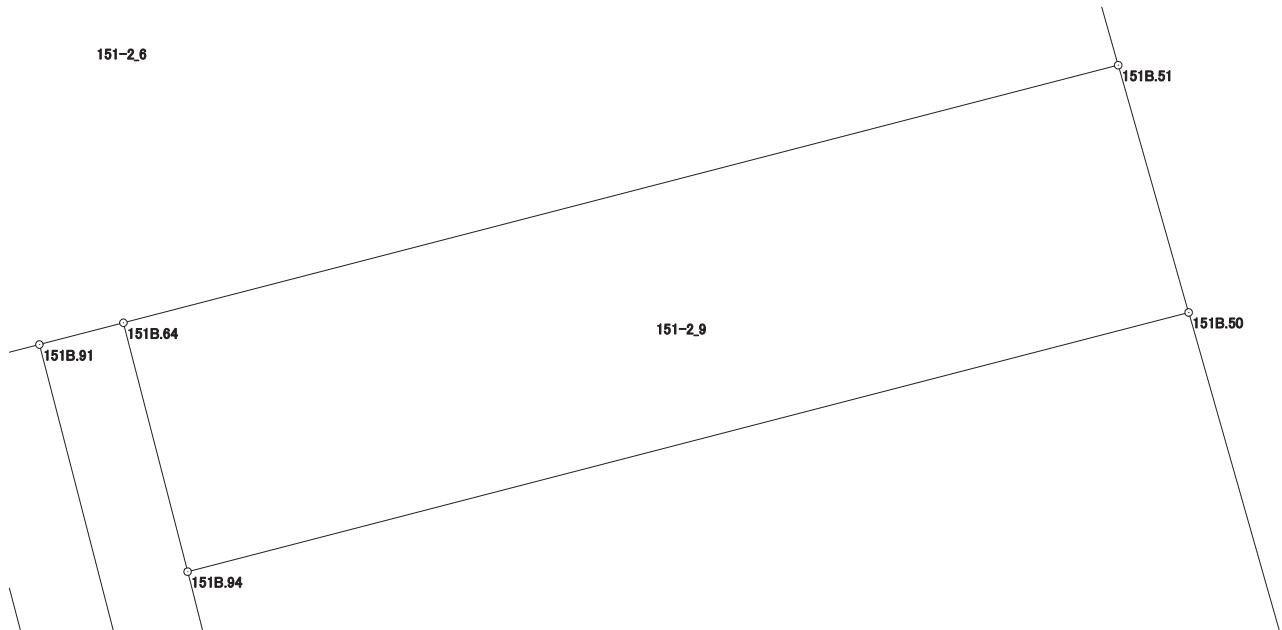
現場名：北部第三地区

地番名： 151-2_9

点名	Xn	Yn	距離	方向角	Yn+1-Yn-1	Xn × (Yn+1-Yn-1)
151B. 64	47066. 819	-69831. 527	4. 156	165° 32' 09"	-15. 044	-708073. 225036
151B. 94	47062. 795	-69830. 489	16. 717	75° 28' 51"	17. 221	810468. 392695
151B. 50	47066. 986	-69814. 306	4. 157	344° 05' 53"	15. 044	708075. 737384
151B. 51	47070. 984	-69815. 445	16. 613	255° 28' 49"	-17. 221	-810609. 415464

倍面積合計	-138. 510421
1/2	69. 2552105

合計面積	69. 2552105
------	-------------



画地出来形面積計算書

世界測地系

現場名：北部第三地区

地番名： 151-2_10

点名	Xn	Yn	距離	方向角	Yn+1-Yn-1	Xn × (Yn+1-Yn-1)
151B. 54	47080.060	-69850.659	31.380	75° 20' 15"	31.318	1474453.319080
151B. 53	47088.003	-69820.301	3.818	344° 05' 08"	29.311	1380196.455933
151B. 103	47091.675	-69821.348	31.290	255° 20' 10"	-31.318	-1474817.077650
151B. 104	47083.754	-69851.619	3.817	165° 25' 56"	-29.311	-1380071.913494

倍面積合計	-239.216131
1/2	119.6080655

合計面積	119.6080655
------	-------------

