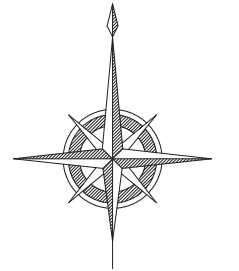


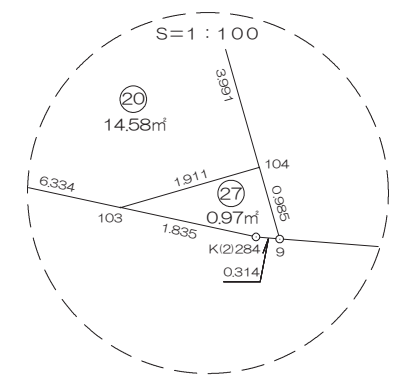
北部第三地区 画地出来形確認測量原図

〈152街区〉

平成二十四年三月



S=1:500



前橋市

# 画地出来形面積計算書

世界測地系

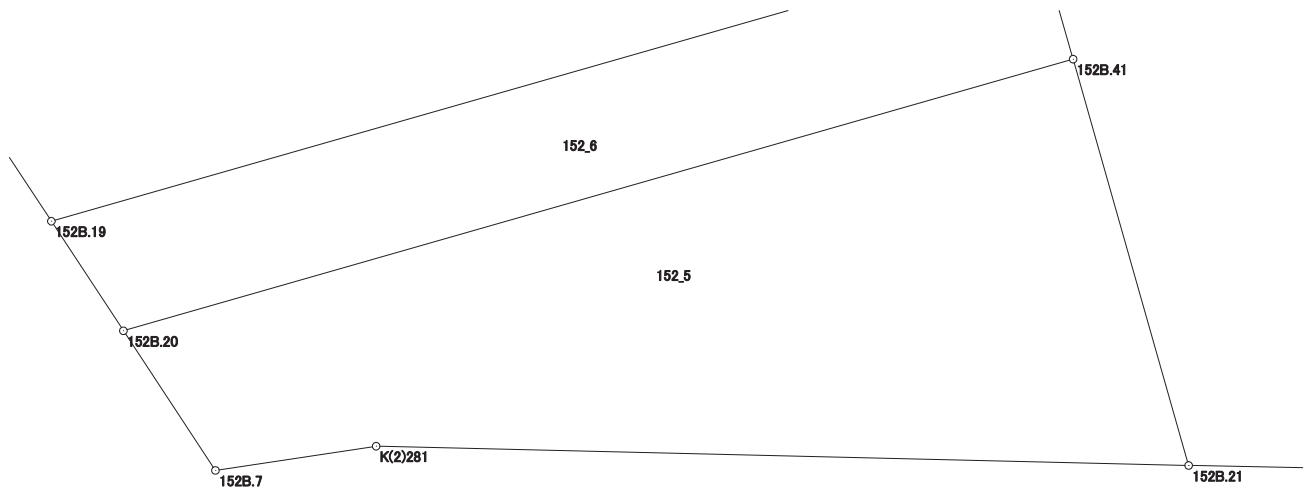
現場名：北部第三地区

地番名： 152\_5

点名	Xn	Yn	距離	方向角	Yn+1-Yn-1	Xn × (Yn+1-Yn-1)
152B. 20	47003. 709	-69908. 415	1. 996	146° 37' 42"	-10. 236	-481129. 965324
152B. 7	47002. 042	-69907. 317	1. 940	81° 25' 53"	3. 016	141758. 158672
K(2)281	47002. 331	-69905. 399	9. 700	91° 21' 31"	11. 615	545932. 074565
152B. 21	47002. 101	-69895. 702	5. 042	344° 07' 41"	8. 318	390963. 476118
152B. 41	47006. 951	-69897. 081	11. 789	254° 02' 14"	-12. 713	-597599. 368063

倍面積合計	-75. 624032
1/2	37. 8120160

合計面積	37. 8120160
------	-------------



# 画地出来形面積計算書

世界測地系

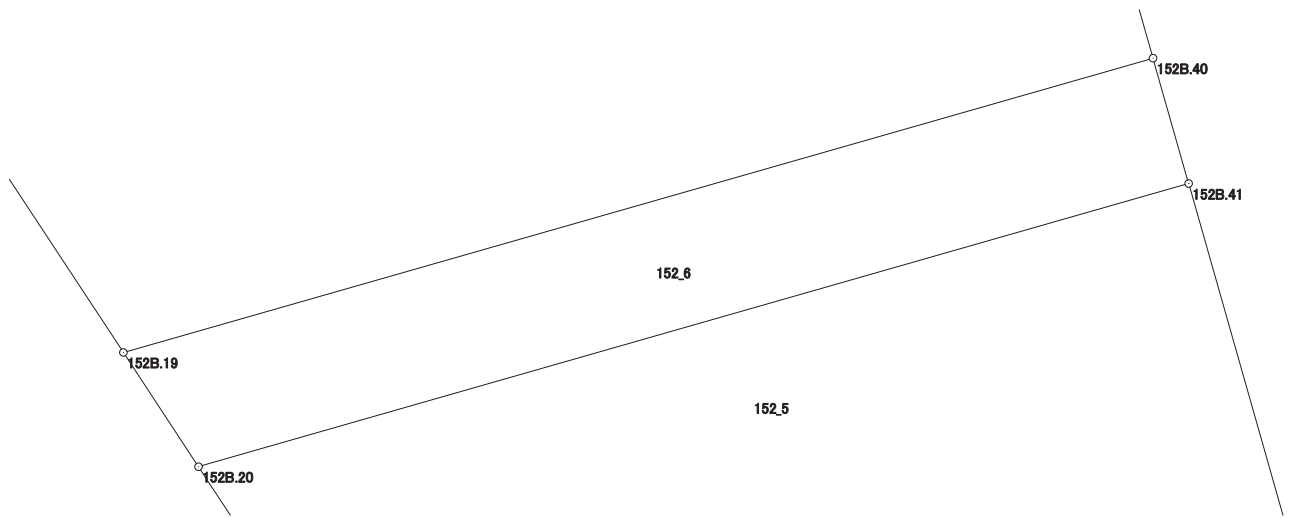
現場名：北部第三地区

地番名： 152\_6

点名	Xn	Yn	距離	方向角	Yn+1-Yn-1	Xn × (Yn+1-Yn-1)
152B.19	47005.017	-69909.275	1.565	146° 40' 31"	-10.926	-513576.815742
152B.20	47003.709	-69908.415	11.789	74° 02' 14"	12.194	573163.227546
152B.41	47006.951	-69897.081	1.493	344° 08' 20"	10.926	513597.946626
152B.40	47008.387	-69897.489	12.258	254° 02' 35"	-12.194	-573220.271078

倍面積合計	-35.912648
1/2	17.9563240

合計面積	17.9563240
------	------------



# 画地出来形面積計算書

世界測地系

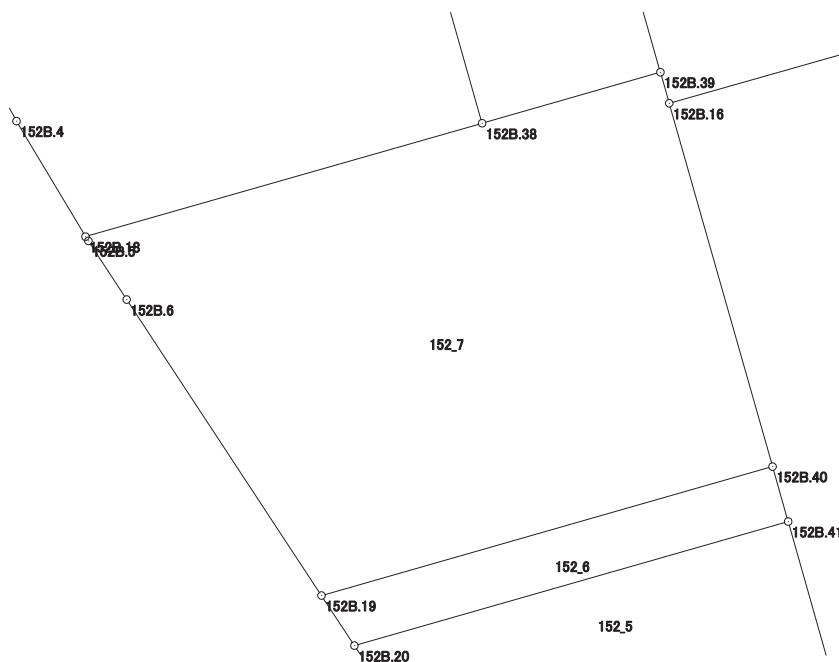
現場名：北部第三地区

地番名： 152\_7

点名	Xn	Yn	距離	方向角	Yn+1-Yn-1	Xn × (Yn+1-Yn-1)
152B. 18	47014. 397	-69915. 442	0. 135	145° 50' 25"	-10. 288	-483684. 116336
152B. 5	47014. 285	-69915. 366	1. 829	146° 53' 31"	1. 075	50540. 356375
152B. 6	47012. 753	-69914. 367	9. 261	146° 38' 46"	6. 091	286354. 678523
152B. 19	47005. 017	-69909. 275	12. 258	74° 02' 35"	16. 878	793350. 676926
152B. 40	47008. 387	-69897. 489	9. 870	344° 07' 29"	9. 086	427118. 204282
152B. 16	47017. 881	-69900. 189	0. 844	344° 07' 12"	-2. 931	-137809. 409211
152B. 39	47018. 693	-69900. 420	4. 845	254° 02' 30"	-4. 889	-229874. 390077
152B. 38	47017. 361	-69905. 078	10. 780	254° 02' 24"	-15. 022	-706294. 796942

倍面積合計	-298. 796460
1/2	149. 3982300

合計面積	149. 3982300
------	--------------



# 画地出来形面積計算書

世界測地系

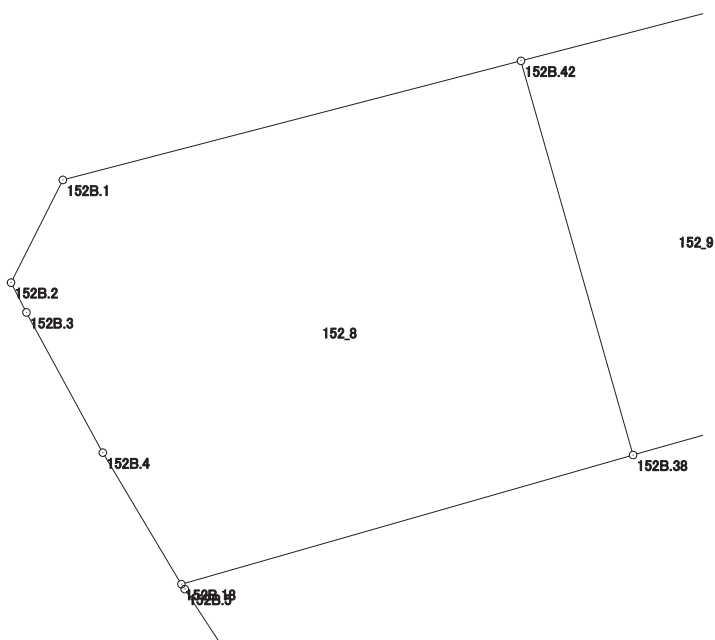
現場名：北部第三地区

地番名： 152\_8

点名	Xn	Yn	距離	方向角	Yn+1-Yn-1	Xn × (Yn+1-Yn-1)
152B. 1	47023. 675	-69918. 162	2. 640	206° 47' 18"	-11. 702	-550271. 044850
152B. 2	47021. 318	-69919. 352	0. 771	152° 34' 14"	-0. 835	-39262. 800530
152B. 3	47020. 634	-69918. 997	3. 664	151° 26' 04"	2. 107	99072. 475838
152B. 4	47017. 416	-69917. 245	3. 516	149° 09' 13"	3. 555	167146. 913880
152B. 18	47014. 397	-69915. 442	10. 780	74° 02' 24"	12. 167	572024. 168299
152B. 38	47017. 361	-69905. 078	9. 405	344° 07' 42"	7. 792	366359. 276912
152B. 42	47026. 407	-69907. 650	10. 861	255° 25' 53"	-13. 084	-615293. 509188

倍面積合計	-224. 519639
1/2	112. 2598195

合計面積	112. 2598195
------	--------------



# 画地出来形面積計算書

世界測地系

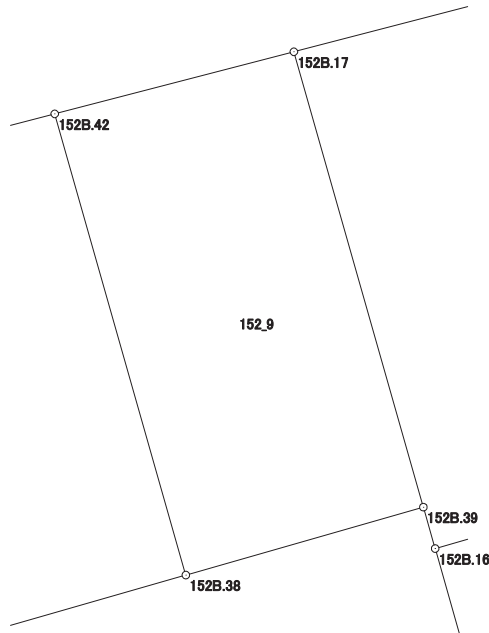
現場名：北部第三地区

地番名： 152\_9

点名	Xn	Yn	距離	方向角	Yn+1-Yn-1	Xn × (Yn+1-Yn-1)
152B.42	47026.407	-69907.650	9.405	164° 07' 42"	-2.118	-99601.930026
152B.38	47017.361	-69905.078	4.845	74° 02' 30"	7.230	339935.520030
152B.39	47018.693	-69900.420	9.286	344° 07' 33"	2.118	99585.591774
152B.17	47027.625	-69902.960	4.846	255° 26' 30"	-7.230	-340009.728750

倍面積合計	-90.546972
1/2	45.2734860

合計面積	45.2734860
------	------------



# 画地出来形面積計算書

世界測地系

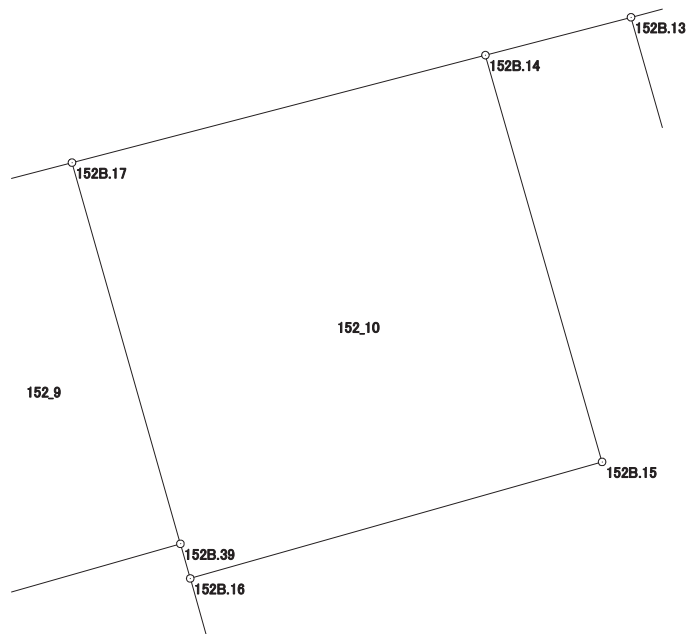
現場名：北部第三地区

地番名： 152\_10

点名	Xn	Yn	距離	方向角	Yn+1-Yn-1	Xn × (Yn+1-Yn-1)
152B. 16	47017. 881	-69900. 189	10. 028	74° 11' 48"	9. 880	464536. 664280
152B. 15	47020. 612	-69890. 540	9. 915	343° 59' 39"	6. 915	325147. 531980
152B. 14	47030. 143	-69893. 274	10. 008	255° 25' 40"	-12. 420	-584114. 376060
152B. 17	47027. 625	-69902. 960	9. 286	164° 07' 33"	-7. 146	-336059. 408250
152B. 39	47018. 693	-69900. 420	0. 844	164° 07' 12"	2. 771	130288. 798303

倍面積合計	-200. 789747
1/2	100. 3948735

合計面積	100. 3948735
------	--------------



# 画地出来形面積計算書

世界測地系

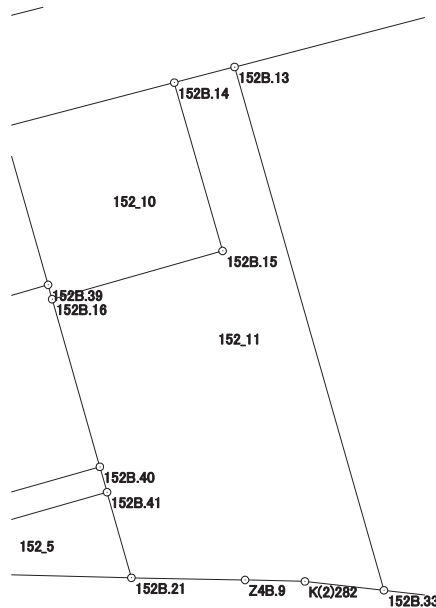
現場名：北部第三地区

地番名： 152\_11

点名	Xn	Yn	距離	方向角	Yn+1-Yn-1	Xn × (Yn+1-Yn-1)
152B. 14	47030. 143	-69893. 274	9. 915	163° 59' 39"	-0. 678	-31886. 436954
152B. 15	47020. 612	-69890. 540	10. 028	254° 11' 48"	-6. 915	-325147. 531980
152B. 16	47017. 881	-69900. 189	9. 870	164° 07' 29"	-6. 949	-326727. 255069
152B. 40	47008. 387	-69897. 489	1. 493	164° 08' 20"	3. 108	146102. 066796
152B. 41	47006. 951	-69897. 081	5. 042	164° 07' 41"	1. 787	84001. 421437
152B. 21	47002. 101	-69895. 702	6. 435	91° 04' 39"	7. 813	367227. 415113
Z4B. 9	47001. 980	-69889. 268	3. 392	91° 25' 08"	9. 825	461794. 453500
K(2)282	47001. 896	-69885. 877	4. 500	96° 24' 18"	7. 863	369575. 908248
152B. 33	47001. 394	-69881. 405	30. 819	344° 04' 24"	-3. 985	-187300. 555090
152B. 13	47031. 030	-69889. 862	3. 525	255° 25' 40"	-11. 869	-558211. 295070

倍面積合計	-571. 809069
1/2	285. 9045345

合計面積	285. 9045345
------	--------------





# 画地出来形面積計算書

世界測地系

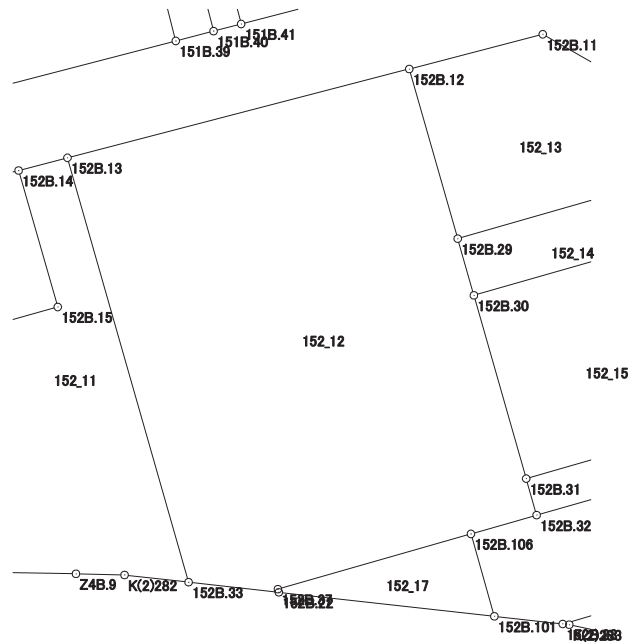
現場名：北部第三地区

地番名： 152\_12

点名	Xn	Yn	距離	方向角	Yn+1-Yn-1	Xn × (Yn+1-Yn-1)
152B.13	47031.030	-69889.862	30.819	164° 04' 24"	-15.409	-724701.141270
152B.33	47001.394	-69881.405	6.337	96° 23' 46"	14.755	693505.568470
152B.22	47000.688	-69875.107	0.224	344° 28' 33"	6.238	293190.291744
152B.37	47000.904	-69875.167	14.020	74° 01' 07"	13.418	630658.129872
152B.106	47004.764	-69861.689	4.768	74° 01' 00"	18.062	849000.047368
152B.32	47006.077	-69857.105	2.652	344° 03' 59"	3.856	181255.432912
152B.31	47008.627	-69857.833	13.309	344° 04' 40"	-4.379	-205850.777633
152B.30	47021.425	-69861.484	4.117	344° 04' 12"	-4.781	-224809.432925
152B.29	47025.384	-69862.614	12.321	344° 04' 07"	-4.512	-212178.532608
152B.12	47037.232	-69865.996	24.659	255° 25' 58"	-27.248	-1281670.497536

倍面積合計	-1600.911606
1/2	800.4558030

合計面積	800.4558030
------	-------------



# 画地出来形面積計算書

世界測地系

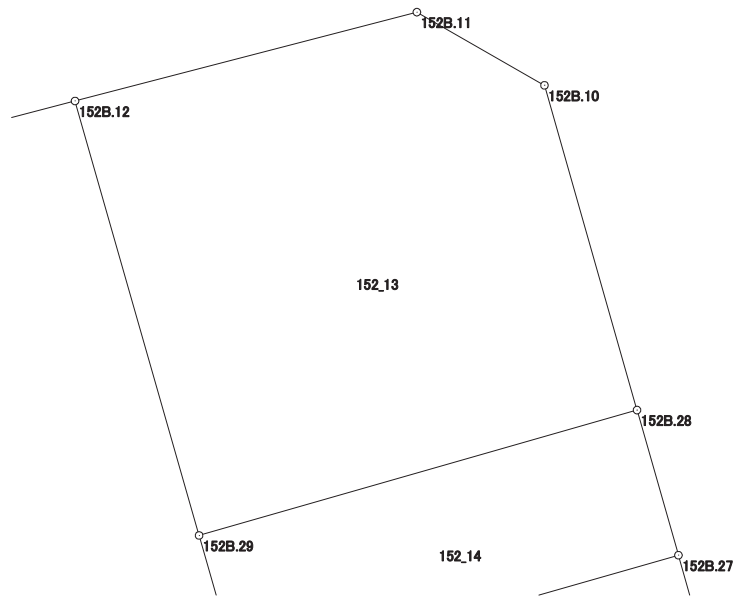
現場名：北部第三地区

地番名： 152\_13

点名	Xn	Yn	距離	方向角	Yn+1-Yn-1	Xn × (Yn+1-Yn-1)
152B.12	47037.232	-69865.996	12.321	164° 04' 07"	-5.938	-279307.083616
152B.29	47025.384	-69862.614	12.421	74° 01' 20"	15.323	720569.959032
152B.28	47028.803	-69850.673	9.209	344° 05' 32"	9.417	442870.237851
152B.10	47037.659	-69853.197	4.011	299° 50' 39"	-6.003	-282367.066977
152B.11	47039.655	-69856.676	9.630	255° 25' 37"	-12.799	-602060.544345

倍面積合計	-294.498055
1/2	147.2490275

合計面積	147.2490275
------	-------------



# 画地出来形面積計算書

世界測地系

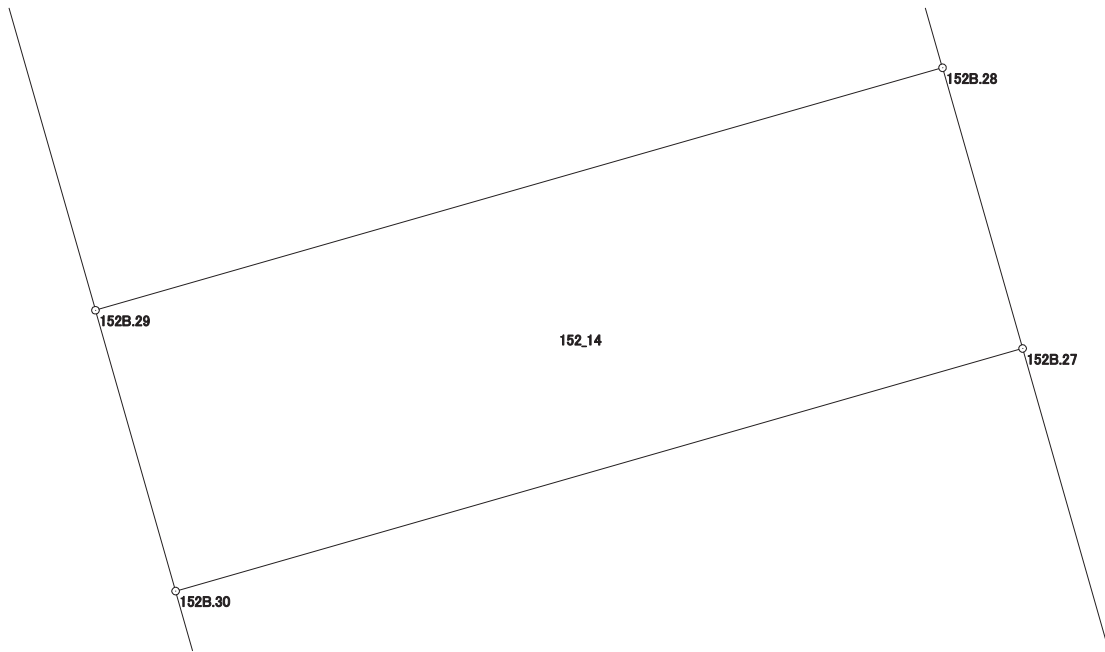
現場名：北部第三地区

地番名： 152\_14

点名	Xn	Yn	距離	方向角	Yn+1-Yn-1	Xn × (Yn+1-Yn-1)
152B. 29	47025.384	-69862.614	4.117	164° 04' 12"	-10.811	-508391.426424
152B. 30	47021.425	-69861.484	12.420	74° 01' 00"	13.070	614570.024750
152B. 27	47024.845	-69849.544	4.116	344° 04' 46"	10.811	508385.599295
152B. 28	47028.803	-69850.673	12.421	254° 01' 20"	-13.070	-614666.455210

倍面積合計	-102.257589
1/2	51.1287945

合計面積	51.1287945
------	------------



# 画地出来形面積計算書

世界測地系

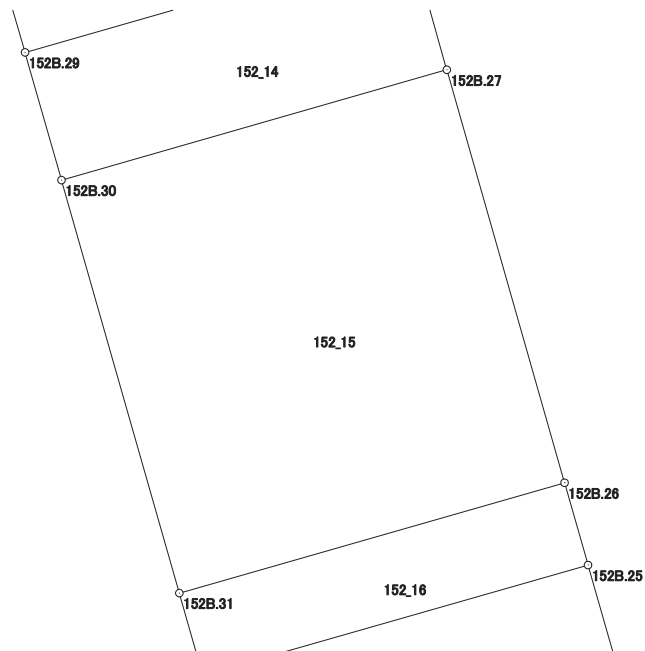
現場名：北部第三地区

地番名： 152\_15

点名	Xn	Yn	距離	方向角	Yn+1-Yn-1	Xn × (Yn+1-Yn-1)
152B.30	47021.425	-69861.484	13.309	164° 04' 40"	-8.289	-389760.591825
152B.31	47008.627	-69857.833	12.417	74° 01' 02"	15.588	732770.477676
152B.26	47012.046	-69845.896	13.309	344° 05' 29"	8.289	389682.849294
152B.27	47024.845	-69849.544	12.420	254° 01' 00"	-15.588	-733023.283860

倍面積合計	-330.548715
1/2	165.2743575

合計面積	165.2743575
------	-------------



# 画地出来形面積計算書

世界測地系

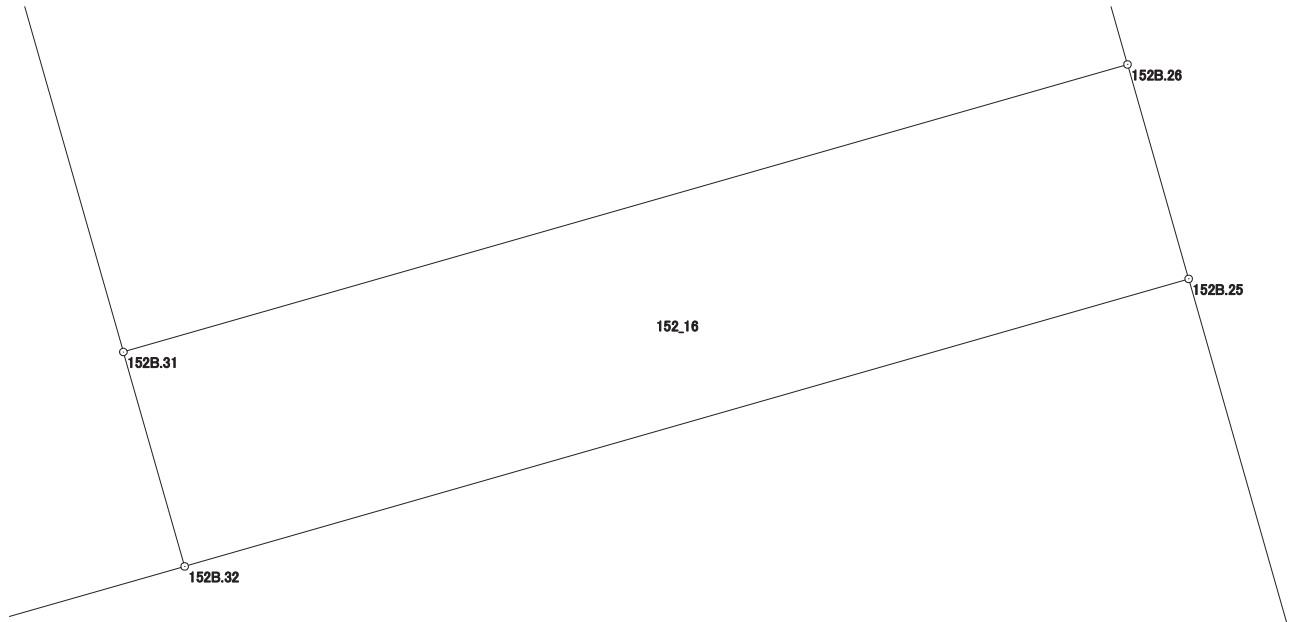
現場名：北部第三地区

地番名： 152\_16

点名	Xn	Yn	距離	方向角	Yn+1-Yn-1	Xn × (Yn+1-Yn-1)
152B.31	47008.627	-69857.833	2.652	164° 03' 59"	-11.209	-526919.70043
152B.32	47006.077	-69857.105	12.416	74° 00' 57"	12.664	595284.959128
152B.25	47009.496	-69845.169	2.652	344° 05' 14"	11.209	526929.440664
152B.26	47012.046	-69845.896	12.417	254° 01' 02"	-12.664	-595360.550544

倍面積合計	-65.850795
1/2	32.9253975

合計面積	32.9253975
------	------------



# 画地出来形面積計算書

世界測地系

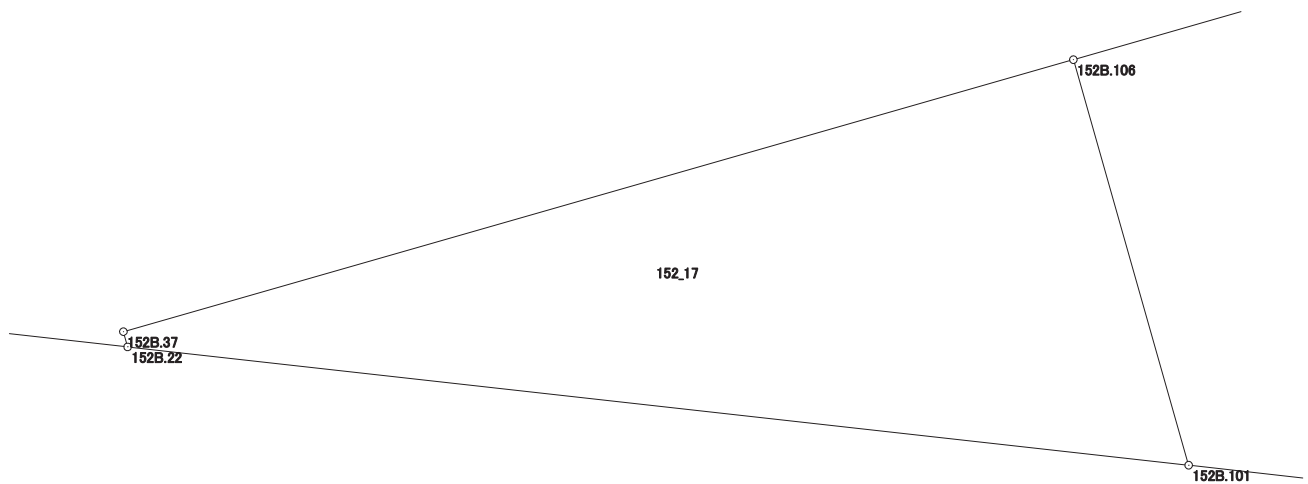
現場名：北部第三地区

地番名： 152\_17

点名	Xn	Yn	距離	方向角	Yn+1-Yn-1	Xn × (Yn+1-Yn-1)
152B.101	46999.009	-69860.053	5.983	344° 07' 51"	13.418	630632.702762
152B.106	47004.764	-69861.689	14.020	254° 01' 07"	-15.114	-710430.003096
152B.37	47000.904	-69875.167	0.224	164° 28' 33"	-13.418	-630658.129872
152B.22	47000.688	-69875.107	15.147	96° 21' 50"	15.114	710368.398432

倍面積合計	-87.031774
1/2	43.5158870

合計面積	43.5158870
------	------------



# 画地出来形面積計算書

世界測地系

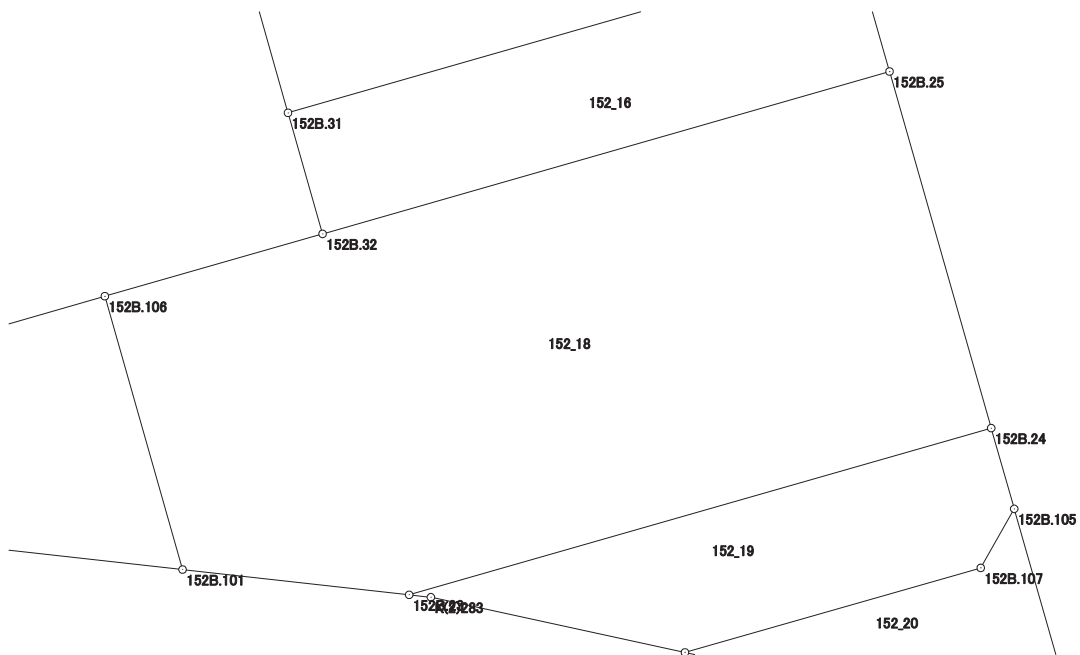
現場名：北部第三地区

地番名： 152\_18

点名	Xn	Yn	距離	方向角	Yn+1-Yn-1	Xn × (Yn+1-Yn-1)
152B.24	47001.987	-69843.028	7.808	344° 05' 09"	10.113	475331.094531
152B.25	47009.496	-69845.169	12.416	254° 00' 57"	-14.077	-661752.675192
152B.32	47006.077	-69857.105	4.768	254° 01' 00"	-16.520	-776540.392040
152B.106	47004.764	-69861.689	5.983	164° 07' 51"	-2.948	-138570.044272
152B.101	46999.009	-69860.053	4.801	96° 21' 45"	6.407	301122.650663
152B.23	46998.477	-69855.282	12.747	74° 00' 59"	17.025	800149.070925

倍面積合計	-260.295385
1/2	130.1476925

合計面積	130.1476925
------	-------------



# 画地出来形面積計算書

世界測地系

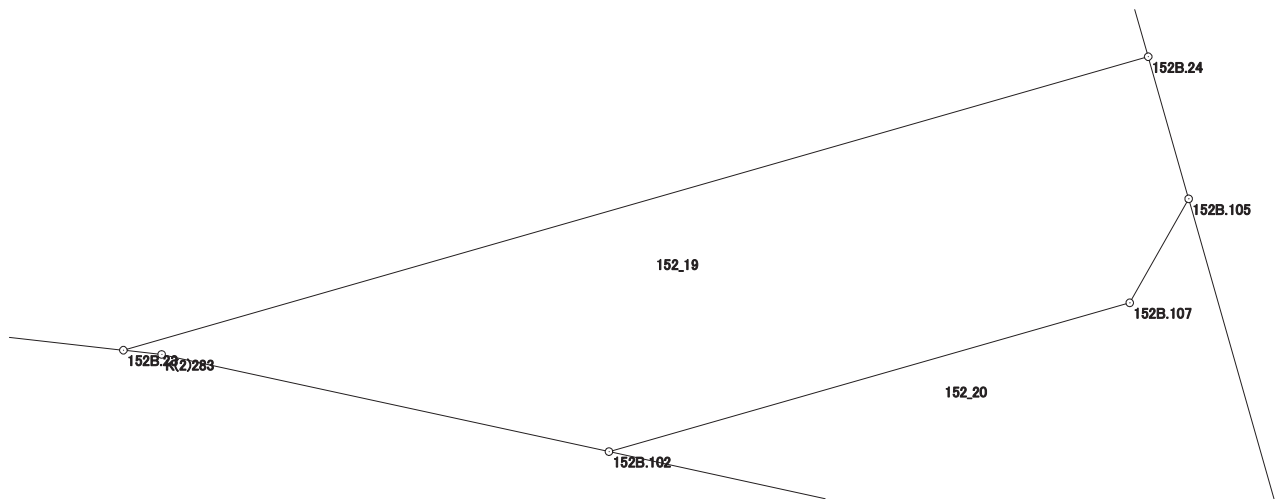
現場名：北部第三地区

地番名： 152\_19

点名	Xn	Yn	距離	方向角	Yn+1-Yn-1	Xn × (Yn+1-Yn-1)
152B.105	47000.287	-69842.544	1.768	344° 06' 29"	0.221	10387.063427
152B.24	47001.987	-69843.028	12.747	254° 00' 59"	-12.738	-598711.310406
152B.23	46998.477	-69855.282	0.460	96° 22' 04"	-11.797	-554441.033169
K(2)283	46998.426	-69854.825	5.474	102° 15' 23"	5.806	272872.861356
152B.102	46997.264	-69849.476	6.476	74° 02' 50"	11.576	544040.328064
152B.107	46999.044	-69843.249	1.429	29° 33' 39"	6.932	325797.373008

倍面積合計	-54.717720
1/2	27.3588600

合計面積	27.3588600
------	------------





# 画地出来形面積計算書

世界測地系

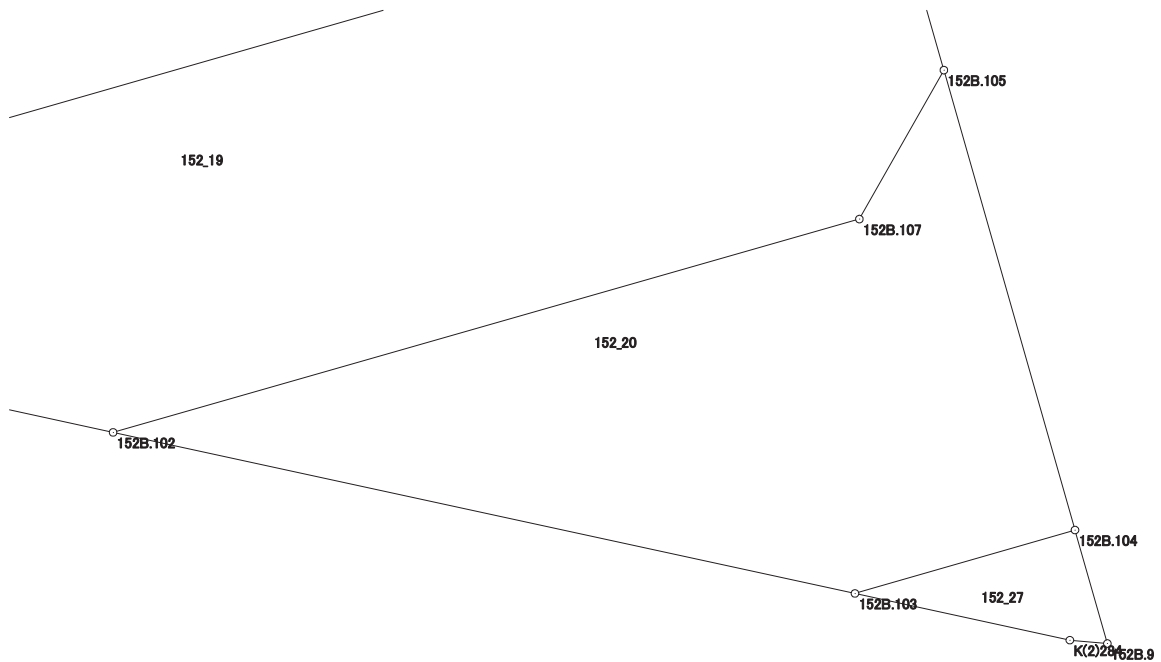
現場名：北部第三地区

地番名： 152\_20

点名	Xn	Yn	距離	方向角	Yn+1-Yn-1	Xn × (Yn+1-Yn-1)
152B.104	46996.449	-69841.450	3.991	344° 05' 24"	0.742	34871.365158
152B.105	47000.287	-69842.544	1.429	209° 33' 39"	-1.799	-84553.516313
152B.107	46999.044	-69843.249	6.476	254° 02' 50"	-6.932	-325797.373008
152B.102	46997.264	-69849.476	6.334	102° 15' 01"	-0.037	-1738.898768
152B.103	46995.920	-69843.286	1.911	73° 55' 37"	8.026	377189.253920

倍面積合計	-29.169011
1/2	14.5845055

合計面積	14.5845055
------	------------



# 画地出来形面積計算書

世界測地系

現場名：北部第三地区

地番名： 152\_27

点名	Xn	Yn	距離	方向角	Yn+1-Yn-1	Xn × (Yn+1-Yn-1)
152B. 9	46995. 502	-69841. 180	0. 985	344° 05' 12"	0. 043	2020. 806586
152B. 104	46996. 449	-69841. 450	1. 911	253° 55' 37"	-2. 106	-98974. 521594
152B. 103	46995. 920	-69843. 286	1. 835	102° 16' 17"	-0. 043	-2020. 824560
K(2)284	46995. 530	-69841. 493	0. 314	95° 06' 43"	2. 106	98972. 586180

倍面積合計	-1. 953388
1/2	0. 9766940

合計面積	0. 9766940
------	------------

