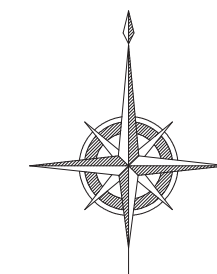


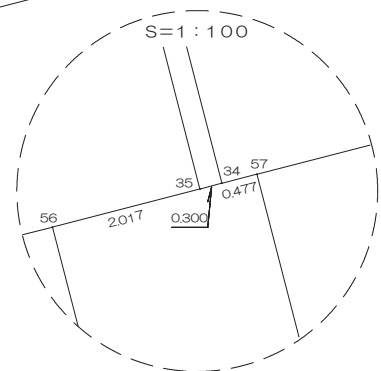
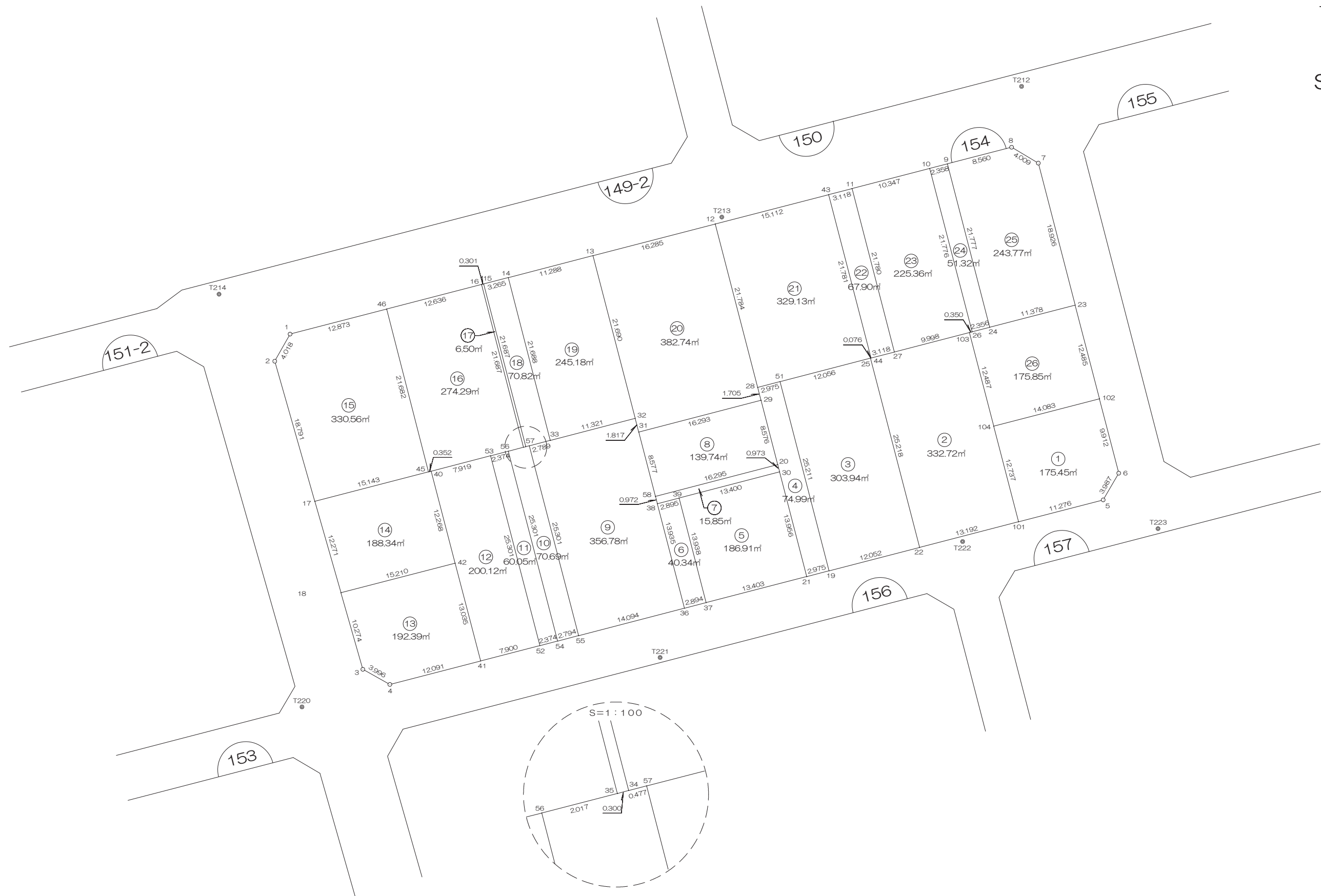
北部第三地区 画地出来形確認測量原図

〈154街区〉

平成二十四年三月



S=1:500



前橋市

画地出来形面積計算書

世界測地系

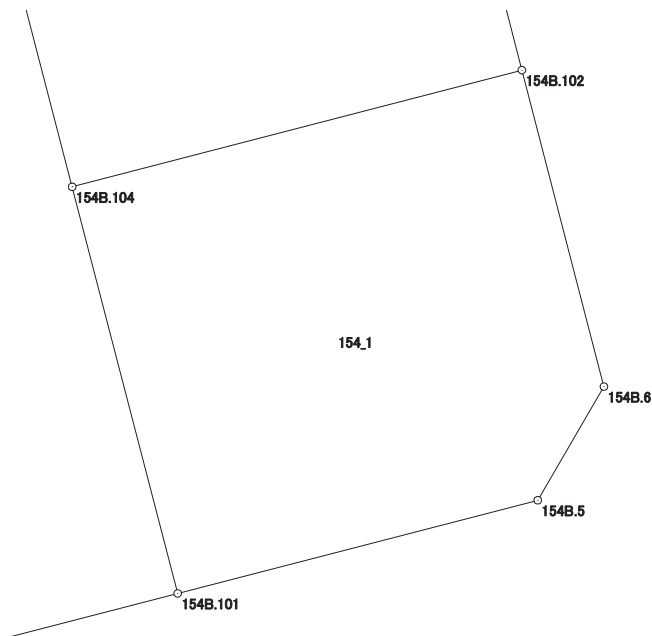
現場名：北部第三地区

地番名： 154_1

点名	Xn	Yn	距離	方向角	Yn+1-Yn-1	Xn × (Yn+1-Yn-1)
154B.102	47097.344	-69708.609	14.083	255° 27' 17"	-16.119	-759162.087936
154B.104	47093.807	-69722.241	12.737	165° 27' 31"	-10.434	-491376.782238
154B.101	47081.478	-69719.043	11.276	75° 29' 26"	14.114	664507.980492
154B.5	47084.303	-69708.127	3.987	30° 11' 32"	12.921	608376.279063
154B.6	47087.749	-69706.122	9.912	345° 28' 08"	-0.482	-22696.295018

倍面積合計	-350.905637
1/2	175.4528185

合計面積	175.4528185
------	-------------



画地出来形面積計算書

世界測地系

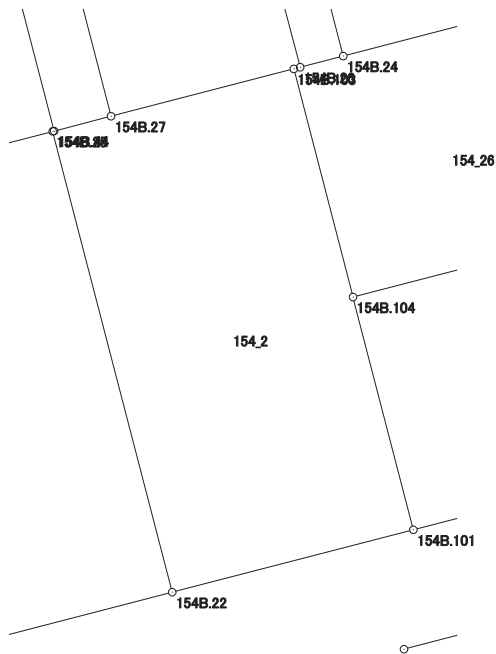
現場名：北部第三地区

地番名： 154_2

点名	Xn	Yn	距離	方向角	Yn+1-Yn-1	Xn × (Yn+1-Yn-1)
154B.22	47078.172	-69731.814	13.192	75° 29' 12"	19.104	899381.397888
154B.101	47081.478	-69719.043	12.737	345° 27' 31"	9.573	450710.988894
154B.104	47093.807	-69722.241	12.487	345° 27' 19"	-6.334	-298292.173538
154B.103	47105.894	-69725.377	9.998	255° 27' 38"	-12.814	-603614.925716
154B.27	47103.384	-69735.055	3.118	255° 27' 20"	-12.696	-598024.563264
154B.44	47102.601	-69738.073	0.076	255° 36' 00"	-3.092	-145641.242292
154B.25	47102.582	-69738.147	25.218	165° 27' 20"	6.259	294815.060738

倍面積合計	-665.457290
1/2	332.7286450

合計面積	332.7286450
------	-------------



画地出来形面積計算書

世界測地系

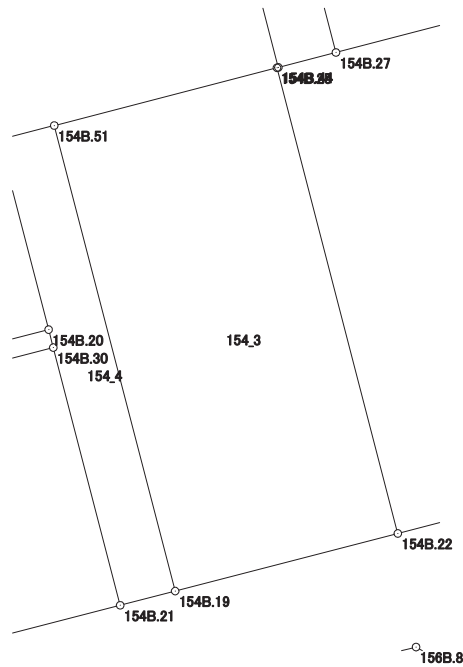
現場名：北部第三地区

地番名： 154_3

点名	Xn	Yn	距離	方向角	Yn+1-Yn-1	Xn × (Yn+1-Yn-1)
154B. 51	47099. 555	-69749. 817	25. 211	165° 26' 48"	-5. 335	-251276. 125925
154B. 19	47075. 153	-69743. 482	12. 052	75° 29' 36"	18. 003	847493. 979459
154B. 22	47078. 172	-69731. 814	25. 218	345° 27' 20"	5. 335	251162. 047620
154B. 25	47102. 582	-69738. 147	12. 056	255° 27' 32"	-18. 003	-847987. 783746

倍面積合計	-607. 882592
1/2	303. 9412960

合計面積	303. 9412960
------	--------------



画地出来形面積計算書

世界測地系

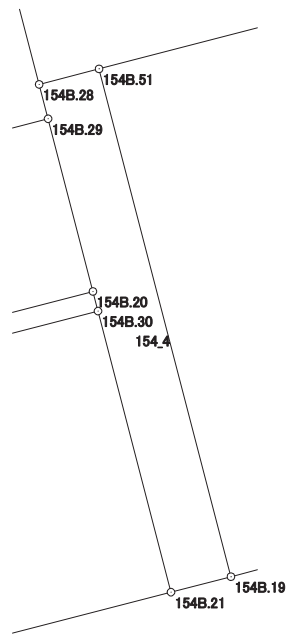
現場名：北部第三地区

地番名： 154_4

点名	Xn	Yn	距離	方向角	Yn+1-Yn-1	Xn × (Yn+1-Yn-1)
154B.28	47098.809	-69752.697	1.705	165° 25' 33"	-2.451	-115439.180859
154B.29	47097.159	-69752.268	8.576	165° 26' 49"	2.584	121699.058856
154B.20	47088.858	-69750.113	0.973	165° 28' 42"	2.399	112966.170342
154B.30	47087.916	-69749.869	13.956	165° 26' 45"	3.751	176626.772916
154B.21	47074.408	-69746.362	2.975	75° 29' 48"	6.387	300664.243896
154B.19	47075.153	-69743.482	25.211	345° 26' 48"	-3.455	-162644.653615
154B.51	47099.555	-69749.817	2.975	255° 28' 41"	-9.215	-434022.399325

倍面積合計	-149.987789
1/2	74.9938945

合計面積	74.9938945
------	------------



画地出来形面積計算書

世界測地系

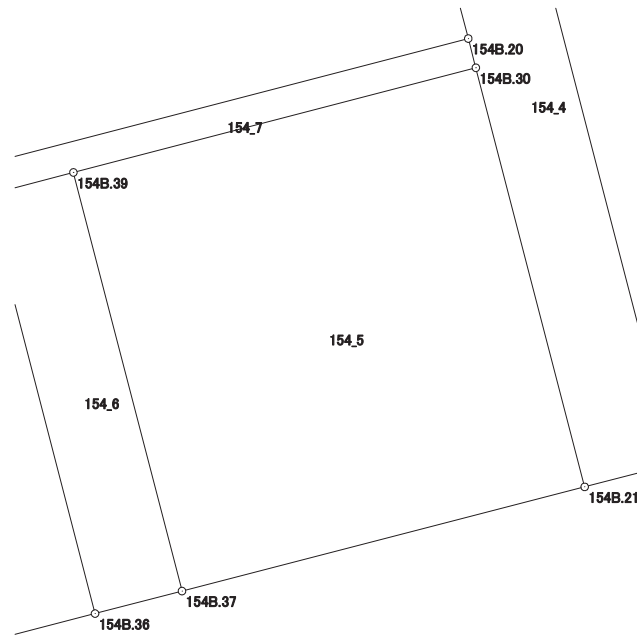
現場名：北部第三地区

地番名： 154_5

点名	Xn	Yn	距離	方向角	Yn+1-Yn-1	Xn × (Yn+1-Yn-1)
154B. 39	47084. 542	-69762. 837	13. 938	165° 27' 41"	-9. 469	-445843. 528198
154B. 37	47071. 050	-69759. 338	13. 403	75° 29' 28"	16. 475	775495. 548750
154B. 21	47074. 408	-69746. 362	13. 956	345° 26' 45"	9. 469	445747. 569352
154B. 30	47087. 916	-69749. 869	13. 400	255° 24' 58"	-16. 475	-775773. 416100

倍面積合計	-373. 826196
1/2	186. 9130980

合計面積	186. 9130980
------	--------------



画地出来形面積計算書

世界測地系

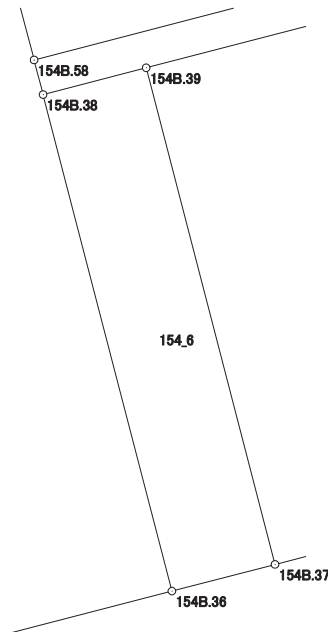
現場名：北部第三地区

地番名： 154_6

点名	Xn	Yn	距離	方向角	Yn+1-Yn-1	Xn × (Yn+1-Yn-1)
154B.38	47083.814	-69765.639	13.935	165° 27' 29"	0.697	32817.418358
154B.36	47070.325	-69762.140	2.894	75° 29' 36"	6.301	296590.117825
154B.37	47071.050	-69759.338	13.938	345° 27' 41"	-0.697	-32808.521850
154B.39	47084.542	-69762.837	2.895	255° 26' 09"	-6.301	-296679.699142

倍面積合計	-80.684809
1/2	40.3424045

合計面積	40.3424045
------	------------



画地出来形面積計算書

世界測地系

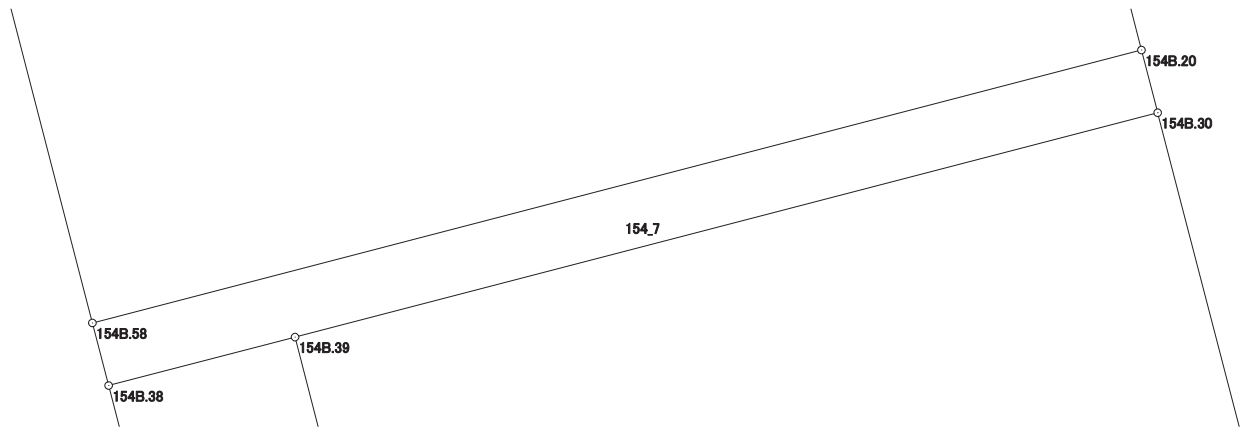
現場名：北部第三地区

地番名： 154_7

点名	Xn	Yn	距離	方向角	Yn+1-Yn-1	Xn × (Yn+1-Yn-1)
154B.58	47084.755	-69765.883	0.972	165° 27' 48"	-15.526	-731037.906130
154B.38	47083.814	-69765.639	2.895	75° 26' 09"	3.046	143417.297444
154B.39	47084.542	-69762.837	13.400	75° 24' 58"	15.770	742523.227340
154B.30	47087.916	-69749.869	0.973	345° 28' 42"	12.724	599146.643184
154B.20	47088.858	-69750.113	16.295	255° 24' 59"	-16.014	-754080.972012

倍面積合計	-31.710174
1/2	15.8550870

合計面積	15.8550870
------	------------



画地出来形面積計算書

世界測地系

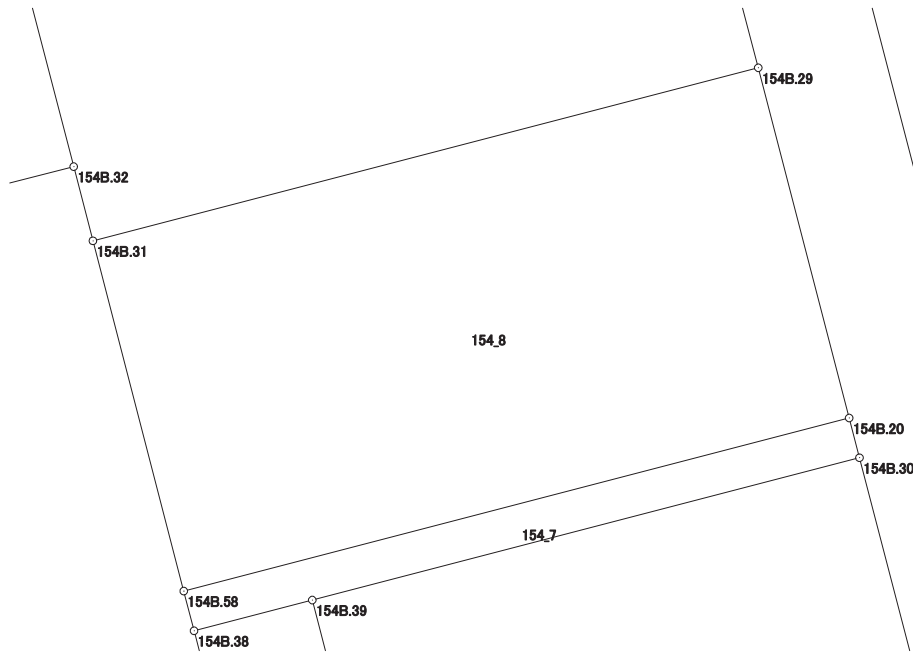
現場名：北部第三地区

地番名： 154_8

点名	Xn	Yn	距離	方向角	Yn+1-Yn-1	Xn × (Yn+1-Yn-1)
154B.31	47093.057	-69768.036	8.577	165° 27' 41"	-13.615	-641171.971055
154B.58	47084.755	-69765.883	16.295	75° 24' 59"	17.923	843900.063865
154B.20	47088.858	-69750.113	8.576	345° 26' 49"	13.615	641114.801670
154B.29	47097.159	-69752.268	16.293	255° 25' 04"	-17.923	-844122.380757

倍面積合計	-279.486277
1/2	139.7431385

合計面積	139.7431385
------	-------------



画地出来形面積計算書

世界測地系

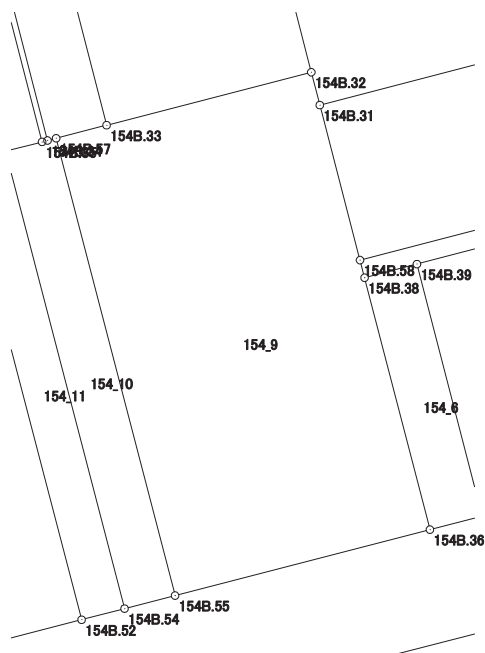
現場名：北部第三地区

地番名： 154_9

点名	Xn	Yn	距離	方向角	Yn+1-Yn-1	Xn × (Yn+1-Yn-1)
154B.57	47091.281	-69782.151	25.301	165° 25' 38"	3.666	172636.636146
154B.55	47066.794	-69775.785	14.094	75° 29' 29"	20.011	941853.614734
154B.36	47070.325	-69762.140	13.935	345° 27' 29"	10.146	477575.517450
154B.38	47083.814	-69765.639	0.972	345° 27' 48"	-3.743	-176234.715802
154B.58	47084.755	-69765.883	8.577	345° 27' 41"	-2.397	-112862.157735
154B.31	47093.057	-69768.036	1.817	345° 29' 50"	-2.608	-122818.692656
154B.32	47094.816	-69768.491	11.321	255° 29' 33"	-11.415	-537587.324640
154B.33	47091.980	-69779.451	2.789	255° 29' 08"	-13.660	-643276.446800

倍面積合計	-713.569303
1/2	356.7846515

合計面積	356.7846515
------	-------------



画地出来形面積計算書

世界測地系

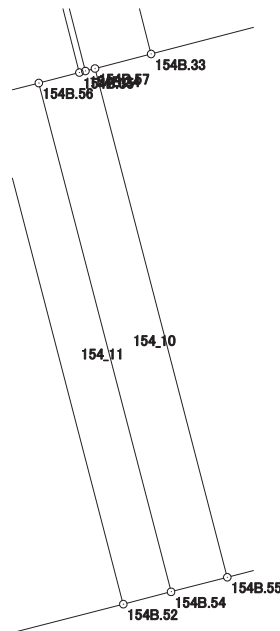
現場名：北部第三地区

地番名： 154_10

点名	Xn	Yn	距離	方向角	Yn+1-Yn-1	Xn × (Yn+1-Yn-1)
154B.56	47090.581	-69784.856	25.301	165° 25' 38"	4.413	207810.733953
154B.54	47066.094	-69778.490	2.794	75° 29' 29"	9.071	426936.538674
154B.55	47066.794	-69775.785	25.301	345° 25' 38"	-3.661	-172311.532834
154B.57	47091.281	-69782.151	0.477	255° 33' 21"	-6.828	-321539.266668
154B.34	47091.162	-69782.613	0.300	255° 29' 59"	-0.752	-35412.553824
154B.35	47091.087	-69782.903	2.017	255° 28' 29"	-2.243	-105625.308141

倍面積合計	-141.388840
1/2	70.6944200

合計面積	70.6944200
------	------------



画地出来形面積計算書

世界測地系

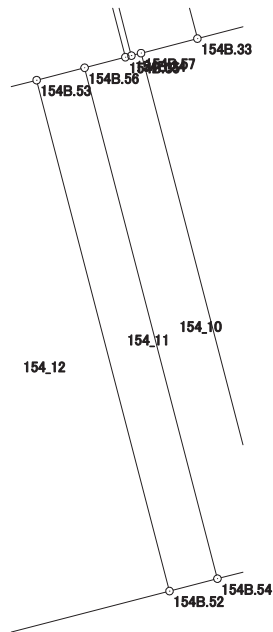
現場名：北部第三地区

地番名： 154_11

点名	Xn	Yn	距離	方向角	Yn+1-Yn-1	Xn × (Yn+1-Yn-1)
154B.53	47089.987	-69787.154	25.301	165° 25' 38"	4.068	191562.067116
154B.52	47065.500	-69780.788	2.374	75° 30' 26"	8.664	407775.492000
154B.54	47066.094	-69778.490	25.301	345° 25' 38"	-4.068	-191464.870392
154B.56	47090.581	-69784.856	2.374	255° 30' 26"	-8.664	-407992.793784

倍面積合計	-120.105060
1/2	60.0525300

合計面積	60.0525300
------	------------



画地出来形面積計算書

世界測地系

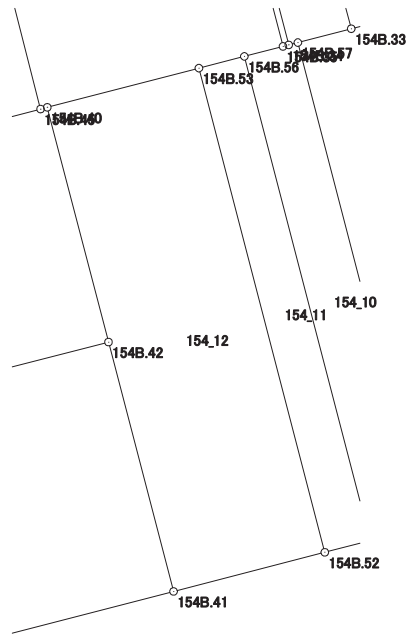
現場名：北部第三地区

地番名： 154_12

点名	Xn	Yn	距離	方向角	Yn+1-Yn-1	Xn × (Yn+1-Yn-1)
154B.40	47088.005	-69794.821	12.268	165° 22' 58"	-4.571	-215239.270855
154B.42	47076.134	-69791.725	13.035	165° 23' 05"	6.385	300581.115590
154B.41	47063.521	-69788.436	7.900	75° 29' 32"	10.937	514733.729177
154B.52	47065.500	-69780.788	25.301	345° 25' 38"	1.282	60337.971000
154B.53	47089.987	-69787.154	7.919	255° 30' 21"	-14.033	-660813.787571

倍面積合計	-400.242659
1/2	200.1213295

合計面積	200.1213295
------	-------------



画地出来形面積計算書

世界測地系

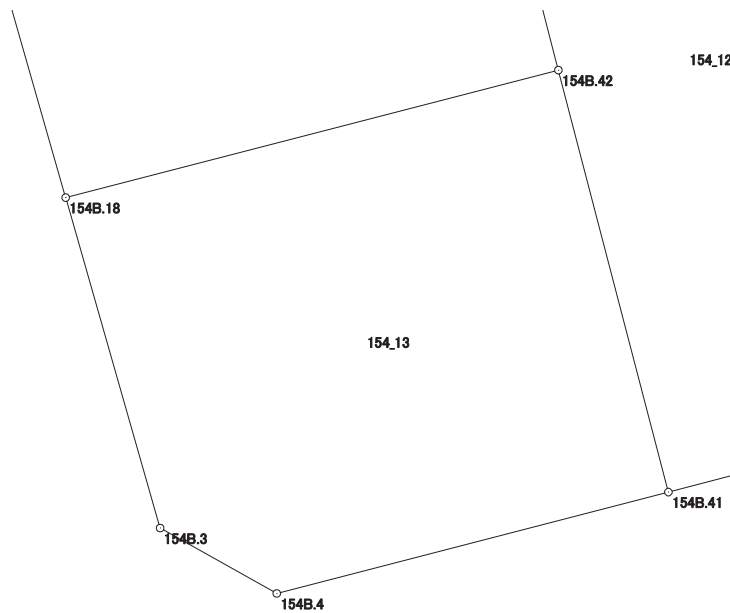
現場名：北部第三地区

地番名： 154_13

点名	Xn	Yn	距離	方向角	Yn+1-Yn-1	Xn × (Yn+1-Yn-1)
154B. 18	47072. 324	-69806. 450	10. 274	164° 02' 43"	-11. 901	-560207. 727924
154B. 3	47062. 446	-69803. 626	3. 996	119° 17' 29"	6. 309	296916. 971814
154B. 4	47060. 491	-69800. 141	12. 091	75° 29' 12"	15. 190	714848. 858290
154B. 41	47063. 521	-69788. 436	13. 035	345° 23' 05"	8. 416	396086. 592736
154B. 42	47076. 134	-69791. 725	15. 210	255° 29' 36"	-18. 014	-848029. 477876

倍面積合計	-384. 782960
1/2	192. 3914800

合計面積	192. 3914800
------	--------------



画地出来形面積計算書

世界測地系

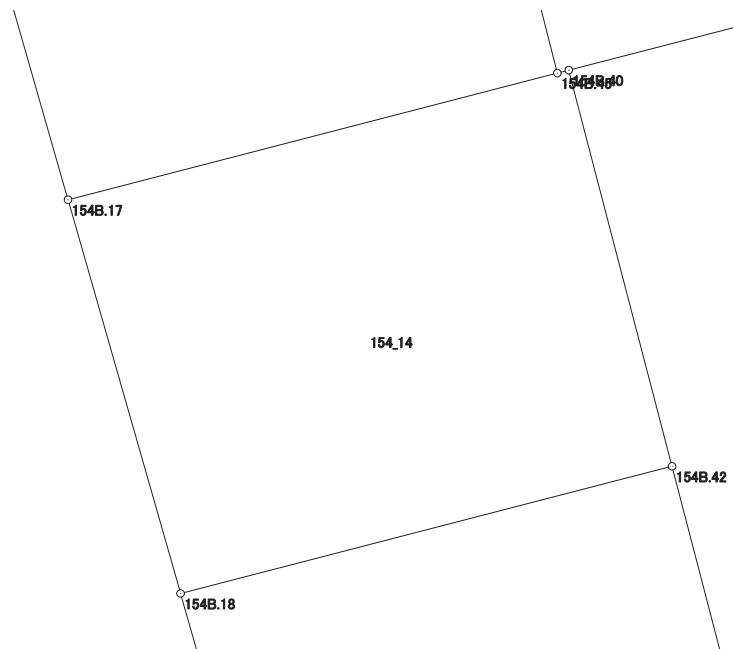
現場名：北部第三地区

地番名： 154_14

点名	Xn	Yn	距離	方向角	Yn+1-Yn-1	Xn × (Yn+1-Yn-1)
154B.17	47084.123	-69809.822	12.271	164° 03' 03"	-11.288	-531485.580424
154B.18	47072.324	-69806.450	15.210	75° 29' 36"	18.097	851867.847428
154B.42	47076.134	-69791.725	12.268	345° 22' 58"	11.629	547448.362286
154B.40	47088.005	-69794.821	0.352	255° 31' 47"	-3.437	-161841.473185
154B.45	47087.917	-69795.162	15.143	255° 29' 25"	-15.001	-706365.842917

倍面積合計	-376.686812
1/2	188.3434060

合計面積	188.3434060
------	-------------



画地出来形面積計算書

世界測地系

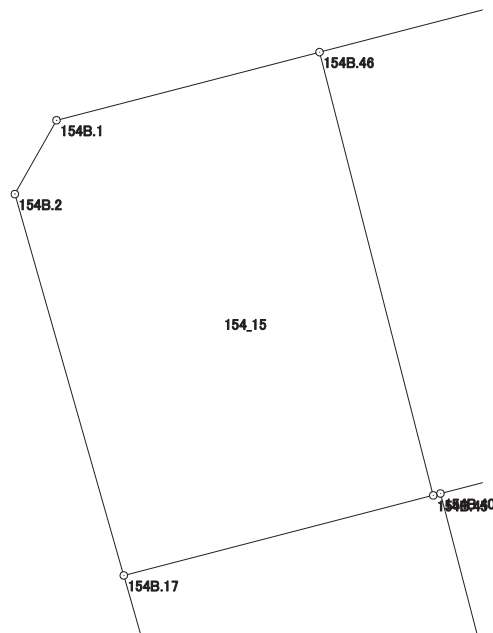
現場名：北部第三地区

地番名： 154_15

点名	Xn	Yn	距離	方向角	Yn+1-Yn-1	Xn × (Yn+1-Yn-1)
154B.1	47105.691	-69813.012	4.018	209° 24' 38"	-14.435	-679970.649585
154B.2	47102.191	-69814.985	18.791	164° 03' 09"	3.190	150255.989290
154B.17	47084.123	-69809.822	15.143	75° 29' 25"	19.823	933348.570229
154B.45	47087.917	-69795.162	21.682	345° 36' 41"	9.272	436599.166424
154B.46	47108.919	-69800.550	12.873	255° 28' 41"	-17.850	-840894.204150

倍面積合計	-661.127792
1/2	330.5638960

合計面積	330.5638960
------	-------------



画地出来形面積計算書

世界測地系

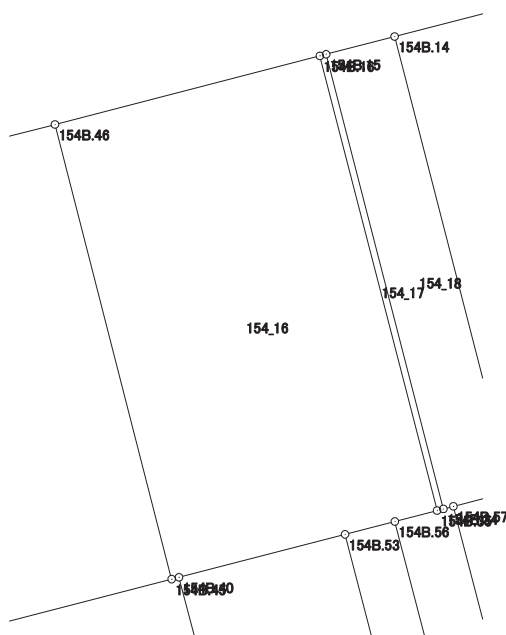
現場名：北部第三地区

地番名： 154_16

点名	Xn	Yn	距離	方向角	Yn+1-Yn-1	Xn × (Yn+1-Yn-1)
154B.46	47108.919	-69800.550	21.682	165° 36' 41"	-6.844	-322413.441636
154B.45	47087.917	-69795.162	0.352	75° 31' 47"	5.729	269766.676493
154B.40	47088.005	-69794.821	7.919	75° 30' 21"	8.008	377080.744040
154B.53	47089.987	-69787.154	2.374	75° 30' 26"	9.965	469251.720455
154B.56	47090.581	-69784.856	2.017	75° 28' 29"	4.251	200182.059831
154B.35	47091.087	-69782.903	21.687	345° 32' 27"	-3.462	-163029.343194
154B.16	47112.087	-69788.318	12.636	255° 28' 47"	-17.647	-831386.999289

倍面積合計	-548.583300
1/2	274.2916500

合計面積	274.2916500
------	-------------



画地出来形面積計算書

世界測地系

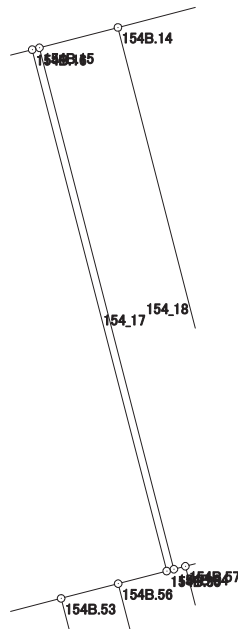
現場名：北部第三地区

地番名： 154_17

点名	Xn	Yn	距離	方向角	Yn+1-Yn-1	Xn × (Yn+1-Yn-1)
154B.16	47112.087	-69788.318	21.687	165° 32' 27"	5.124	241402.333788
154B.35	47091.087	-69782.903	0.300	75° 29' 59"	5.705	268654.651335
154B.34	47091.162	-69782.613	21.687	345° 32' 36"	-5.124	-241295.114088
154B.15	47112.162	-69788.027	0.301	255° 32' 51"	-5.705	-268774.884210

倍面積合計	-13.013175
1/2	6.5065875

合計面積	6.5065875
------	-----------



画地出来形面積計算書

世界測地系

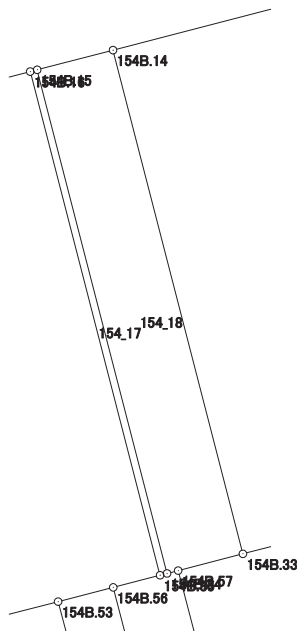
現場名：北部第三地区

地番名： 154_18

点名	Xn	Yn	距離	方向角	Yn+1-Yn-1	Xn × (Yn+1-Yn-1)
154B.15	47112.162	-69788.027	21.687	165° 32' 36"	2.253	106143.700986
154B.34	47091.162	-69782.613	0.477	75° 33' 21"	5.876	276707.667912
154B.57	47091.281	-69782.151	2.789	75° 29' 08"	3.162	148902.630522
154B.33	47091.980	-69779.451	21.688	345° 32' 29"	-2.715	-127854.725700
154B.14	47112.981	-69784.866	3.265	255° 28' 28"	-8.576	-404040.925056

倍面積合計	-141.651336
1/2	70.8256680

合計面積	70.8256680
------	------------



画地出来形面積計算書

世界測地系

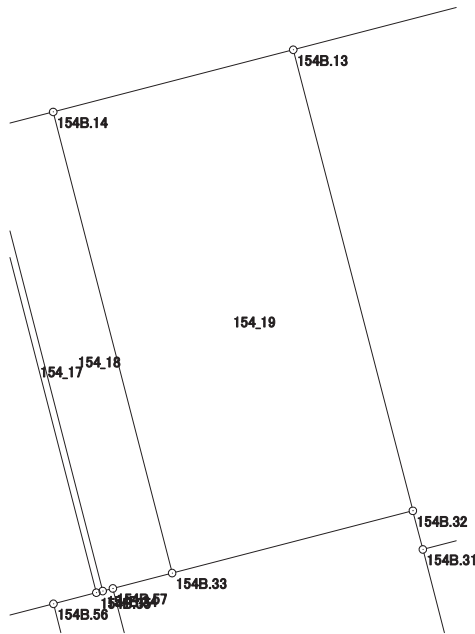
現場名：北部第三地区

地番名： 154_19

点名	Xn	Yn	距離	方向角	Yn+1-Yn-1	Xn × (Yn+1-Yn-1)
154B.14	47112.981	-69784.866	21.688	165° 32' 29"	-5.513	-259733.864253
154B.33	47091.980	-69779.451	11.321	75° 29' 33"	16.375	771131.172500
154B.32	47094.816	-69768.491	21.690	345° 27' 21"	5.513	259633.720608
154B.13	47115.811	-69773.938	11.288	255° 28' 52"	-16.375	-771521.405125

倍面積合計	-490.376270
1/2	245.1881350

合計面積	245.1881350
------	-------------



画地出来形面積計算書

世界測地系

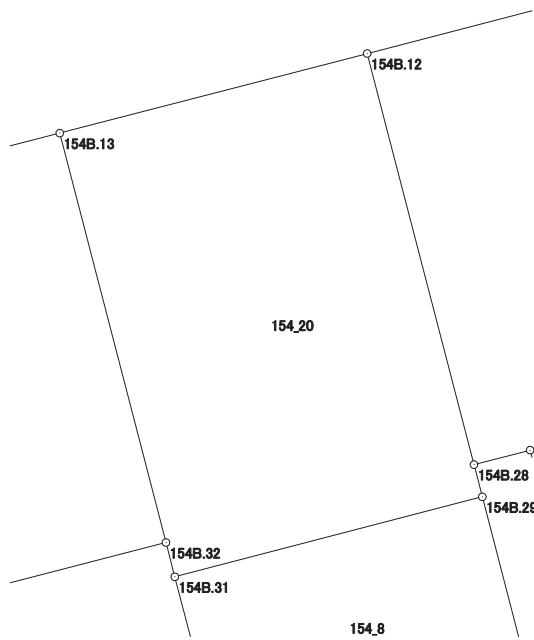
現場名：北部第三地区

地番名： 154_20

点名	Xn	Yn	距離	方向角	Yn+1-Yn-1	Xn × (Yn+1-Yn-1)
154B.31	47093.057	-69768.036	16.293	75° 25' 04"	16.223	763990.663711
154B.29	47097.159	-69752.268	1.705	345° 25' 33"	15.339	722423.321901
154B.28	47098.809	-69752.697	21.784	345° 26' 29"	-5.905	-278118.467145
154B.12	47119.894	-69758.173	16.285	255° 28' 48"	-21.241	-1000873.668454
154B.13	47115.811	-69773.938	21.690	165° 27' 21"	-10.318	-486140.937898
154B.32	47094.816	-69768.491	1.817	165° 29' 50"	5.902	277953.604032

倍面積合計	-765.483853
1/2	382.7419265

合計面積	382.7419265
------	-------------



画地出来形面積計算書

世界測地系

現場名：北部第三地区

地番名： 154_21

点名	Xn	Yn	距離	方向角	Yn+1-Yn-1	Xn × (Yn+1-Yn-1)
154B. 12	47119. 894	-69758. 173	21. 784	165° 26' 29"	-9. 153	-431288. 389782
154B. 28	47098. 809	-69752. 697	2. 975	75° 28' 41"	8. 356	393557. 648004
154B. 51	47099. 555	-69749. 817	12. 056	75° 27' 32"	14. 550	685298. 525250
154B. 25	47102. 582	-69738. 147	0. 076	75° 36' 00"	11. 744	553172. 723008
154B. 44	47102. 601	-69738. 073	21. 781	345° 27' 10"	-5. 397	-254212. 737597
154B. 43	47123. 684	-69743. 544	15. 112	255° 28' 32"	-20. 100	-947186. 048400

倍面積合計	-658. 279517
1/2	329. 1397585

合計面積	329. 1397585
------	--------------



画地出来形面積計算書

世界測地系

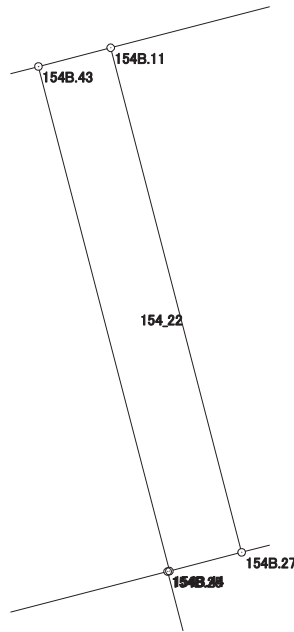
現場名：北部第三地区

地番名： 154_22

点名	Xn	Yn	距離	方向角	Yn+1-Yn-1	Xn × (Yn+1-Yn-1)
154B.43	47123.684	-69743.544	21.781	165° 27' 10"	2.453	115594.396852
154B.44	47102.601	-69738.073	3.118	75° 27' 20"	8.489	399853.979889
154B.27	47103.384	-69735.055	21.780	345° 27' 07"	-2.453	-115544.600952
154B.11	47124.466	-69740.526	3.118	255° 28' 24"	-8.489	-400039.591874

倍面積合計	-135.816085
1/2	67.9080425

合計面積	67.9080425
------	------------



画地出来形面積計算書

世界測地系

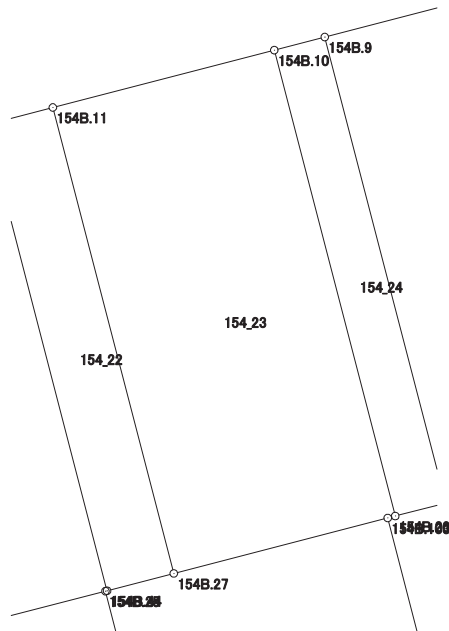
現場名：北部第三地区

地番名： 154_23

点名	Xn	Yn	距離	方向角	Yn+1-Yn-1	Xn × (Yn+1-Yn-1)
154B. 11	47124. 466	-69740. 526	21. 780	165° 27' 07"	-4. 546	-214227. 822436
154B. 27	47103. 384	-69735. 055	9. 998	75° 27' 38"	15. 149	713569. 164216
154B. 103	47105. 894	-69725. 377	0. 350	75° 26' 53"	10. 017	471859. 740198
154B. 26	47105. 982	-69725. 038	21. 776	345° 26' 58"	-5. 132	-241747. 899624
154B. 10	47127. 060	-69730. 509	10. 347	255° 28' 54"	-15. 488	-729903. 905280

倍面積合計	-450. 722926
1/2	225. 3614630

合計面積	225. 3614630
------	--------------



画地出来形面積計算書

世界測地系

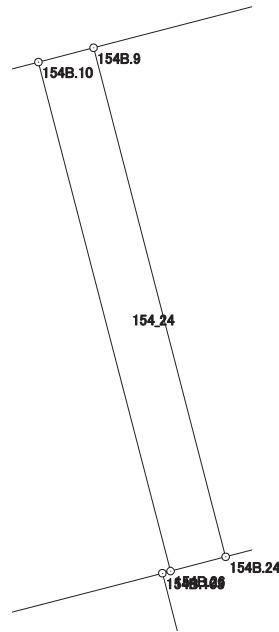
現場名：北部第三地区

地番名： 154_24

点名	Xn	Yn	距離	方向角	Yn+1-Yn-1	Xn × (Yn+1-Yn-1)
154B.10	47127.060	-69730.509	21.776	165° 26' 58"	3.189	150288.194340
154B.26	47105.982	-69725.038	2.356	75° 28' 27"	7.752	365165.572464
154B.24	47106.573	-69722.757	21.777	345° 27' 09"	-3.189	-150222.861297
154B.9	47127.652	-69728.227	2.358	255° 27' 25"	-7.752	-365333.558304

倍面積合計	-102.652797
1/2	51.3263985

合計面積	51.3263985
------	------------



画地出来形面積計算書

世界測地系

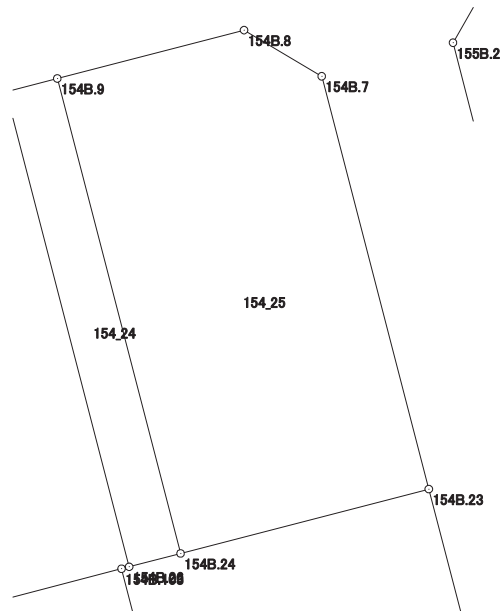
現場名：北部第三地区

地番名： 154_25

点名	Xn	Yn	距離	方向角	Yn+1-Yn-1	Xn × (Yn+1-Yn-1)
154B. 9	47127. 652	-69728. 227	21. 777	165° 27' 09"	-2. 817	-132758. 595684
154B. 24	47106. 573	-69722. 757	11. 378	75° 27' 47"	16. 484	776504. 749332
154B. 23	47109. 429	-69711. 743	18. 926	345° 27' 42"	6. 263	295046. 353827
154B. 7	47127. 749	-69716. 494	4. 009	300° 43' 25"	-8. 197	-386306. 158553
154B. 8	47129. 797	-69719. 940	8. 560	255° 29' 17"	-11. 733	-552973. 908201

倍面積合計	-487. 559279
1/2	243. 7796395

合計面積	243. 7796395
------	--------------



画地出来形面積計算書

世界測地系

現場名：北部第三地区

地番名： 154_26

点名	Xn	Yn	距離	方向角	Yn+1-Yn-1	Xn × (Yn+1-Yn-1)
154B. 23	47109. 429	-69711. 743	11. 378	255° 27' 47"	-14. 148	-666504. 201492
154B. 24	47106. 573	-69722. 757	2. 356	255° 28' 27"	-13. 295	-626281. 888035
154B. 26	47105. 982	-69725. 038	0. 350	255° 26' 53"	-2. 620	-123417. 672840
154B. 103	47105. 894	-69725. 377	12. 487	165° 27' 19"	2. 797	131755. 185518
154B. 104	47093. 807	-69722. 241	14. 083	75° 27' 17"	16. 768	789668. 955776
154B. 102	47097. 344	-69708. 609	12. 485	345° 27' 42"	10. 498	494427. 917312

倍面積合計	-351. 703761
1/2	175. 8518805

合計面積	175. 8518805
------	--------------

