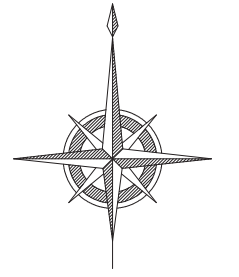


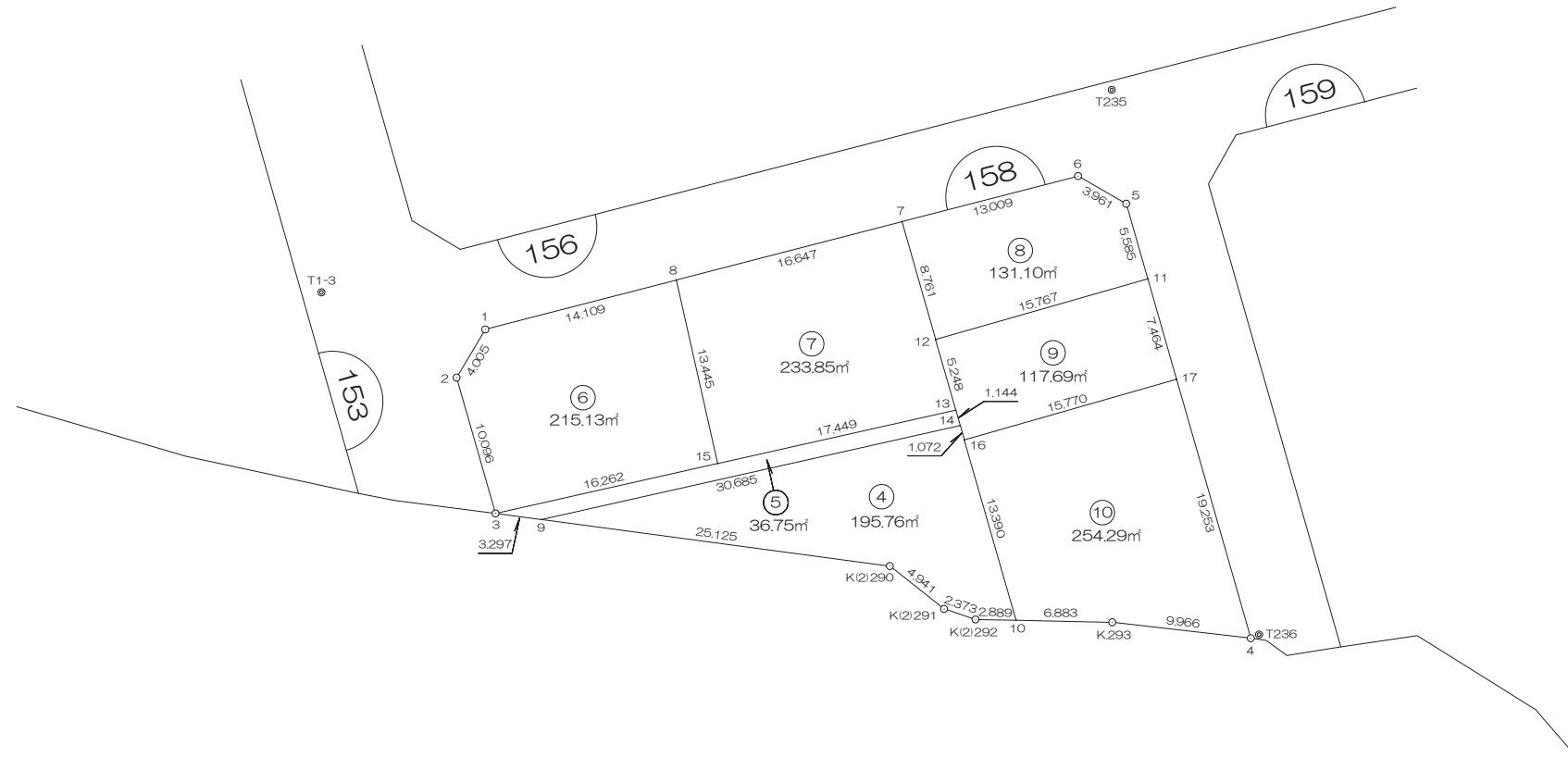
北部第三地区 画地出来形確認測量原図

〈158街区〉

平成二十四年三月



S=1:500



前橋市

画地出来形面積計算書

世界測地系

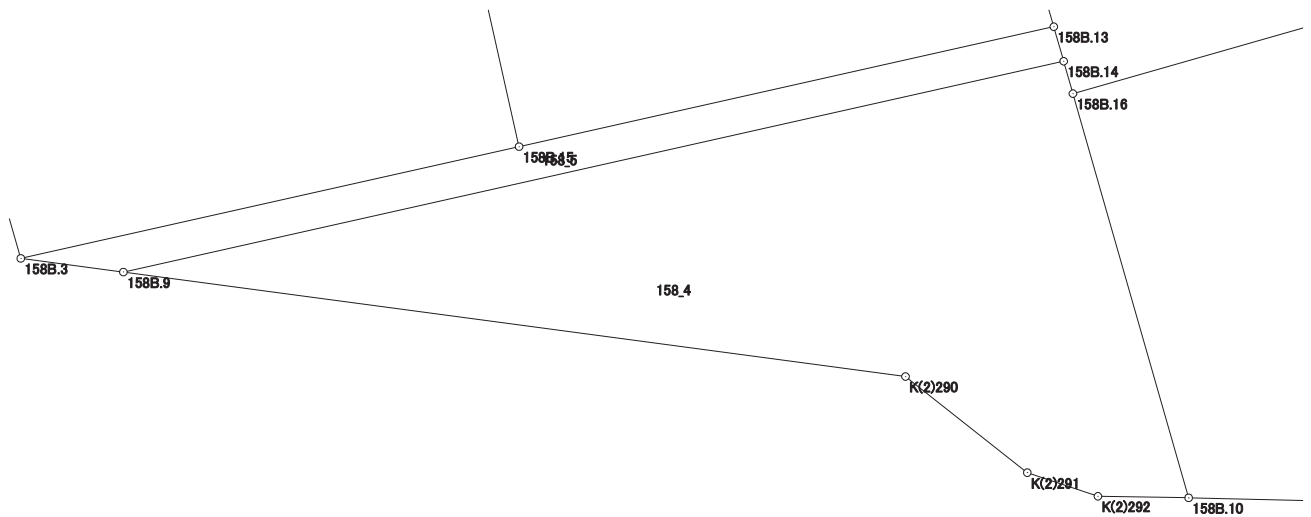
現場名：北部第三地区

地番名： 158_4

点名	Xn	Yn	距離	方向角	Yn+1-Yn-1	Xn × (Yn+1-Yn-1)
158B. 9	46987. 319	-69779. 026	25. 125	97° 36' 33"	-5. 037	-236675. 125803
K(2)290	46983. 992	-69754. 122	4. 941	128° 17' 06"	28. 782	1352293. 257744
K(2)291	46980. 931	-69750. 244	2. 373	108° 30' 13"	6. 128	287899. 145168
K(2)292	46980. 178	-69747. 994	2. 889	90° 57' 07"	5. 139	241431. 134742
158B. 10	46980. 130	-69745. 105	13. 390	344° 01' 33"	-0. 796	-37396. 183480
158B. 16	46993. 003	-69748. 790	1. 072	344° 01' 57"	-3. 980	-187032. 151940
158B. 14	46994. 034	-69749. 085	30. 685	257° 21' 33"	-30. 236	-1420911. 612024

倍面積合計	-391. 535593
1/2	195. 7677965

合計面積	195. 7677965
------	--------------



画地出来形面積計算書

世界測地系

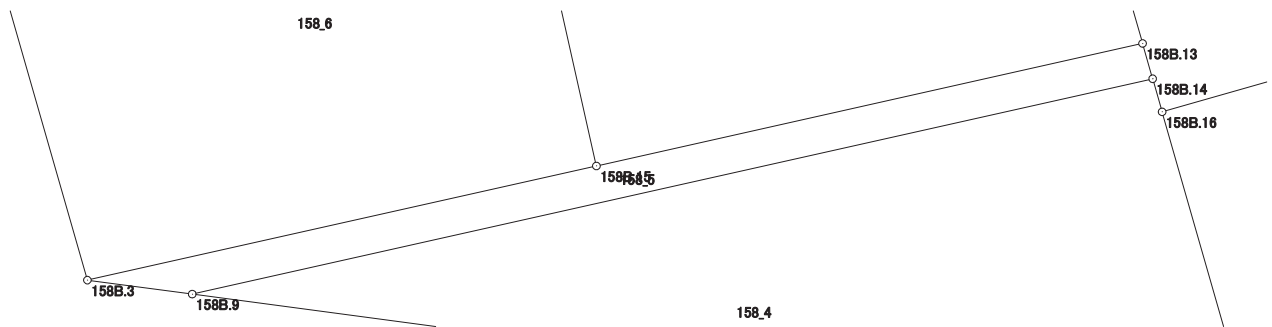
現場名：北部第三地区

地番名： 158_5

点名	Xn	Yn	距離	方向角	Yn+1-Yn-1	Xn × (Yn+1-Yn-1)
158B. 3	46987. 755	-69782. 294	3. 297	97° 35' 57"	-12. 600	-592045. 713000
158B. 9	46987. 319	-69779. 026	30. 685	77° 21' 33"	33. 209	1560401. 876671
158B. 14	46994. 034	-69749. 085	1. 144	344° 01' 13"	29. 626	1392245. 251284
158B. 13	46995. 134	-69749. 400	17. 449	257° 21' 27"	-17. 341	-814942. 618694
158B. 15	46991. 315	-69766. 426	16. 262	257° 21' 18"	-32. 894	-1545732. 315610

倍面積合計	-73. 519349
1/2	36. 7596745

合計面積	36. 7596745
------	-------------



画地出来形面積計算書

世界測地系

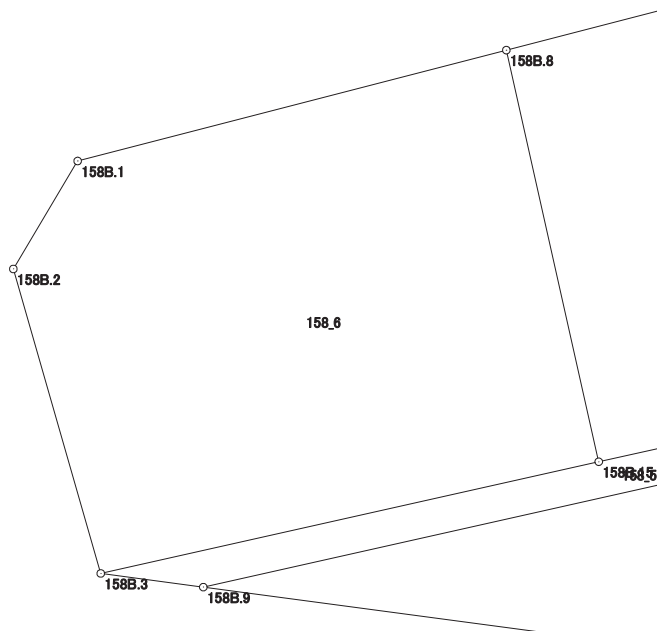
現場名：北部第三地区

地番名： 158_6

点名	Xn	Yn	距離	方向角	Yn+1-Yn-1	Xn × (Yn+1-Yn-1)
158B. 1	47000. 900	-69783. 030	4. 005	210° 47' 05"	-15. 709	-738337. 138100
158B. 2	46997. 459	-69785. 080	10. 096	163° 58' 53"	0. 736	34590. 129824
158B. 3	46987. 755	-69782. 294	16. 262	77° 21' 18"	18. 654	876509. 581770
158B. 15	46991. 315	-69766. 426	13. 445	347° 20' 49"	12. 923	607268. 763745
158B. 8	47004. 433	-69769. 371	14. 109	255° 29' 52"	-16. 604	-780461. 605532

倍面積合計	-430. 268293
1/2	215. 1341465

合計面積	215. 1341465
------	--------------



画地出来形面積計算書

世界測地系

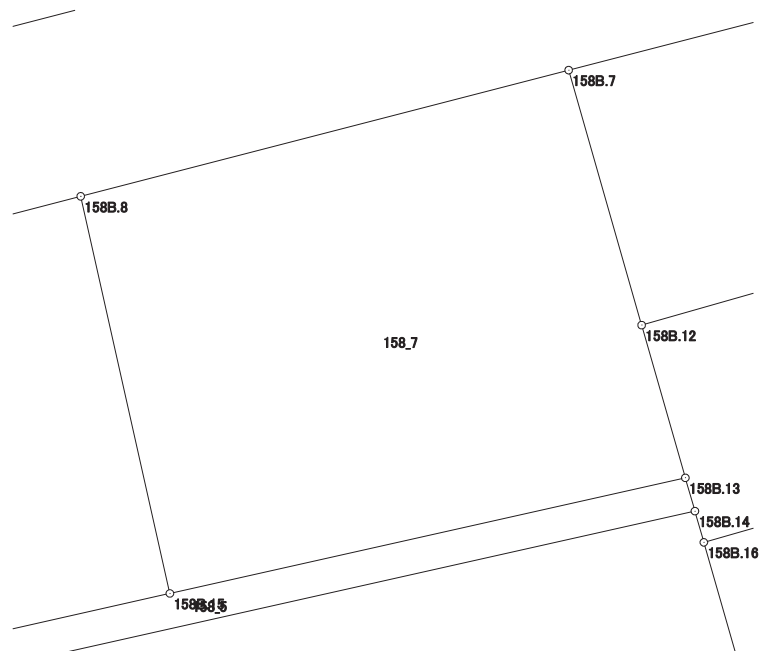
現場名：北部第三地区

地番名： 158_7

点名	Xn	Yn	距離	方向角	Yn+1-Yn-1	Xn × (Yn+1-Yn-1)
158B. 8	47004. 433	-69769. 371	13. 445	167° 20' 49"	-13. 171	-619095. 387043
158B. 15	46991. 315	-69766. 426	17. 449	77° 21' 27"	19. 971	938463. 551865
158B. 13	46995. 134	-69749. 400	5. 248	344° 01' 39"	15. 582	732278. 177988
158B. 12	47000. 179	-69750. 844	8. 761	344° 01' 36"	-3. 855	-181185. 690045
158B. 7	47008. 602	-69753. 255	16. 647	255° 29' 47"	-18. 527	-870928. 369254

倍面積合計	-467. 716489
1/2	233. 8582445

合計面積	233. 8582445
------	--------------



画地出来形面積計算書

世界測地系

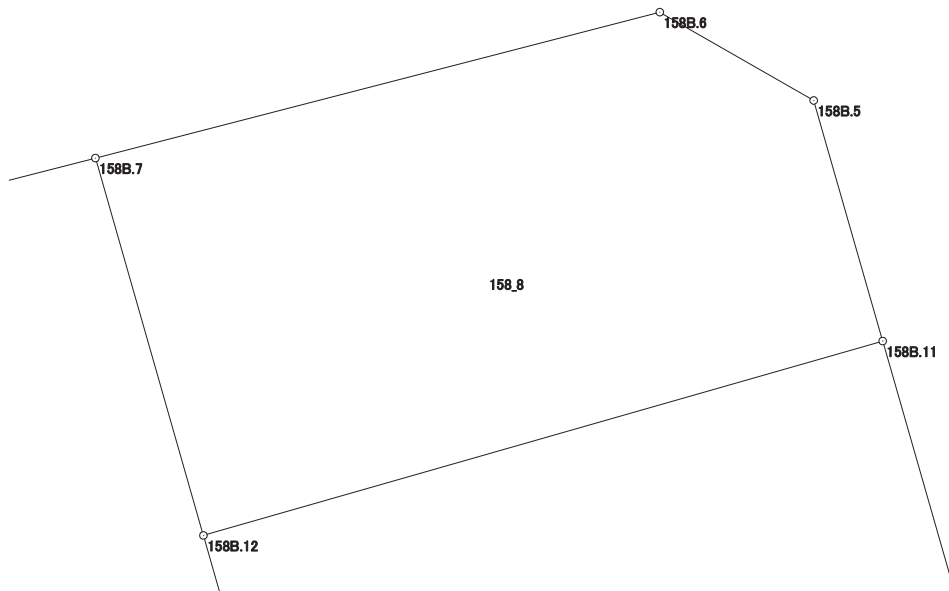
現場名：北部第三地区

地番名： 158_8

点名	Xn	Yn	距離	方向角	Yn+1-Yn-1	Xn × (Yn+1-Yn-1)
158B. 7	47008.602	-69753.255	8.761	164° 01' 36"	-10.184	-478735.602768
158B. 12	47000.179	-69750.844	15.767	74° 01' 34"	17.569	825746.144851
158B. 11	47004.518	-69735.686	5.585	344° 00' 19"	13.619	640154.530642
158B. 5	47009.887	-69737.225	3.961	299° 51' 35"	-4.974	-233827.177938
158B. 6	47011.859	-69740.660	13.009	255° 30' 04"	-16.030	-753600.099770

倍面積合計	-262.204983
1/2	131.1024915

合計面積	131.1024915
------	-------------



画地出来形面積計算書

世界測地系

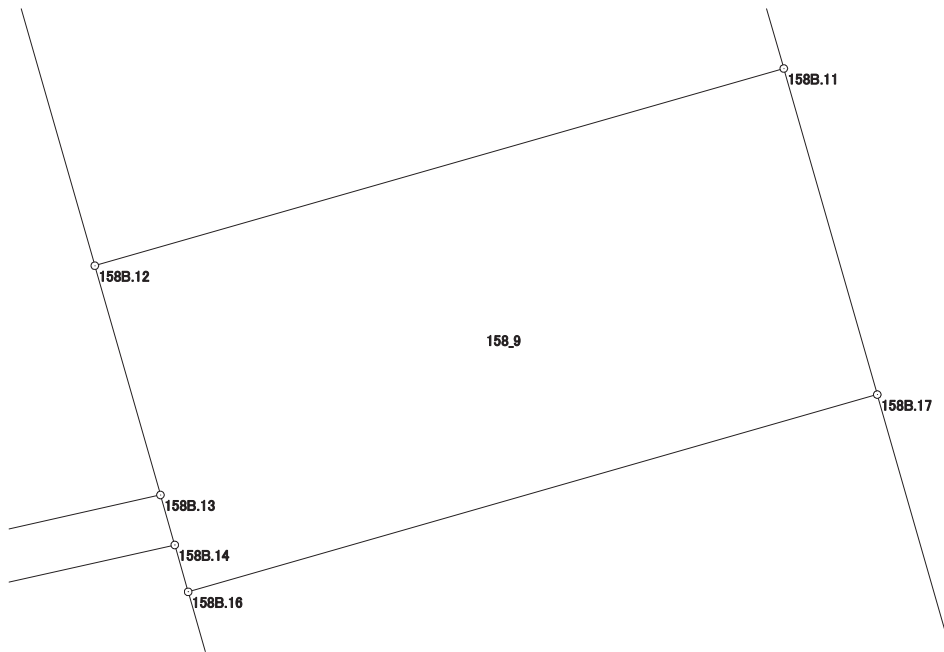
現場名：北部第三地区

地番名： 158_9

点名	Xn	Yn	距離	方向角	Yn+1-Yn-1	Xn × (Yn+1-Yn-1)
158B.12	47000.179	-69750.844	5.248	164° 01' 39"	-13.714	-644560.454806
158B.13	46995.134	-69749.400	1.144	164° 01' 13"	1.759	82664.440706
158B.14	46994.034	-69749.085	1.072	164° 01' 57"	0.610	28666.360740
158B.16	46993.003	-69748.790	15.770	74° 01' 32"	15.456	726323.854368
158B.17	46997.343	-69733.629	7.464	344° 00' 11"	13.104	615853.182672
158B.11	47004.518	-69735.686	15.767	254° 01' 34"	-17.215	-809182.777370

倍面積合計	-235.393690
1/2	117.6968450

合計面積	117.6968450
------	-------------



画地出来形面積計算書

世界測地系

現場名：北部第三地区

地番名： 158_10

点名	Xn	Yn	距離	方向角	Yn+1-Yn-1	Xn × (Yn+1-Yn-1)
158B. 16	46993. 003	-69748. 790	13. 390	164° 01' 33"	-11. 476	-539291. 702428
158B. 10	46980. 130	-69745. 105	6. 883	91° 17' 55"	10. 566	496392. 053580
K. 293	46979. 974	-69738. 224	9. 966	96° 33' 24"	16. 782	788417. 923668
158B. 4	46978. 836	-69728. 323	19. 253	344° 00' 08"	4. 595	215867. 751420
158B. 17	46997. 343	-69733. 629	15. 770	254° 01' 32"	-20. 467	-961894. 619181

倍面積合計	-508. 592941
1/2	254. 2964705

合計面積	254. 2964705
------	--------------

