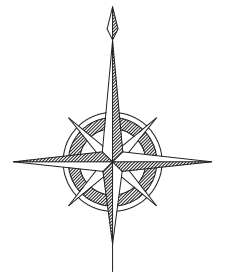


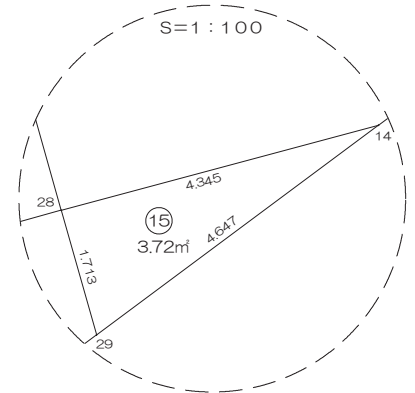
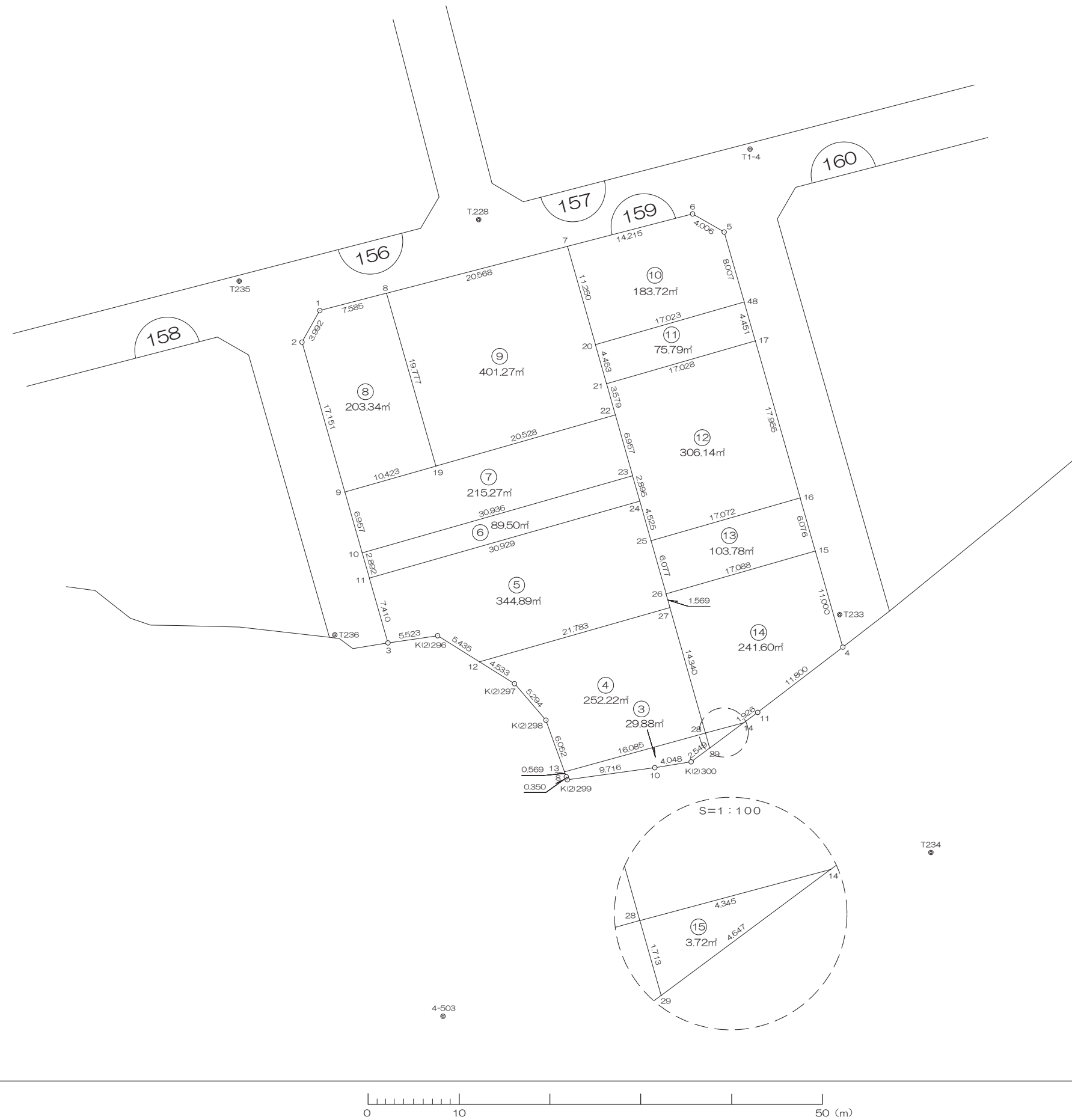
北部第三地区 画地出来形確認測量原図

〈159街区〉

平成二十四年三月



S=1:500



前橋市

# 画地出来形面積計算書

世界測地系

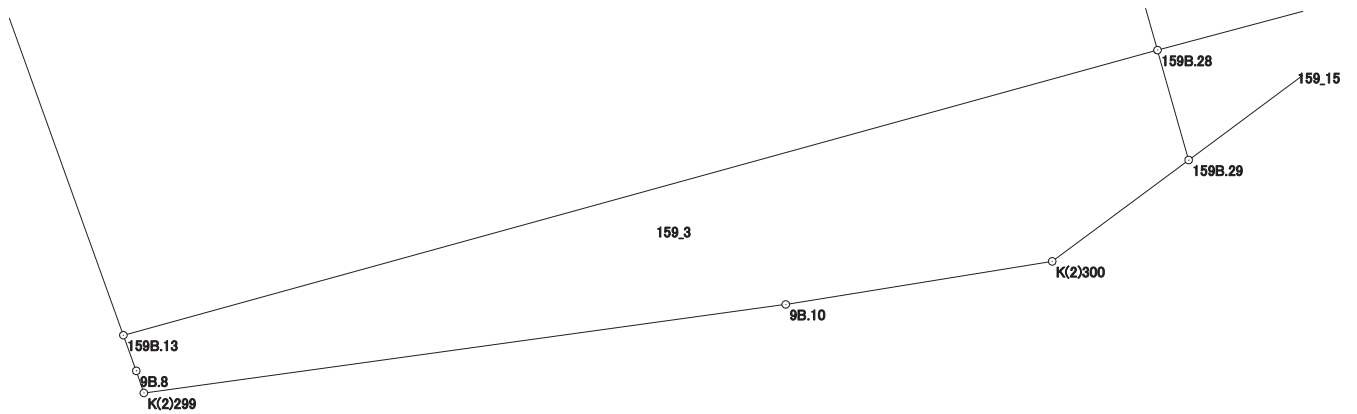
現場名：北部第三地区

地番名： 159\_3

| 点名      | Xn        | Yn         | 距離     | 方向角          | Yn+1-Yn-1 | Xn × (Yn+1-Yn-1) |
|---------|-----------|------------|--------|--------------|-----------|------------------|
| 159B.13 | 46964.033 | -69702.463 | 0.569  | 160° 09' 48" | -15.313   | -719160.237329   |
| 9B.8    | 46963.498 | -69702.270 | 0.350  | 161° 09' 02" | 0.306     | 14370.830388     |
| K(2)299 | 46963.167 | -69702.157 | 9.716  | 82° 09' 00"  | 9.738     | 457327.320246    |
| 9B.10   | 46964.494 | -69692.532 | 4.048  | 80° 49' 01"  | 13.621    | 639703.372774    |
| K(2)300 | 46965.140 | -69688.536 | 2.549  | 53° 23' 27"  | 6.042     | 283763.375880    |
| 159B.29 | 46966.660 | -69686.490 | 1.713  | 344° 10' 43" | 1.579     | 74160.356140     |
| 159B.28 | 46968.308 | -69686.957 | 16.085 | 254° 35' 11" | -15.973   | -750224.783684   |

|       |            |
|-------|------------|
| 倍面積合計 | -59.765585 |
| 1/2   | 29.8827925 |

|      |            |
|------|------------|
| 合計面積 | 29.8827925 |
|------|------------|



# 画地出来形面積計算書

世界測地系

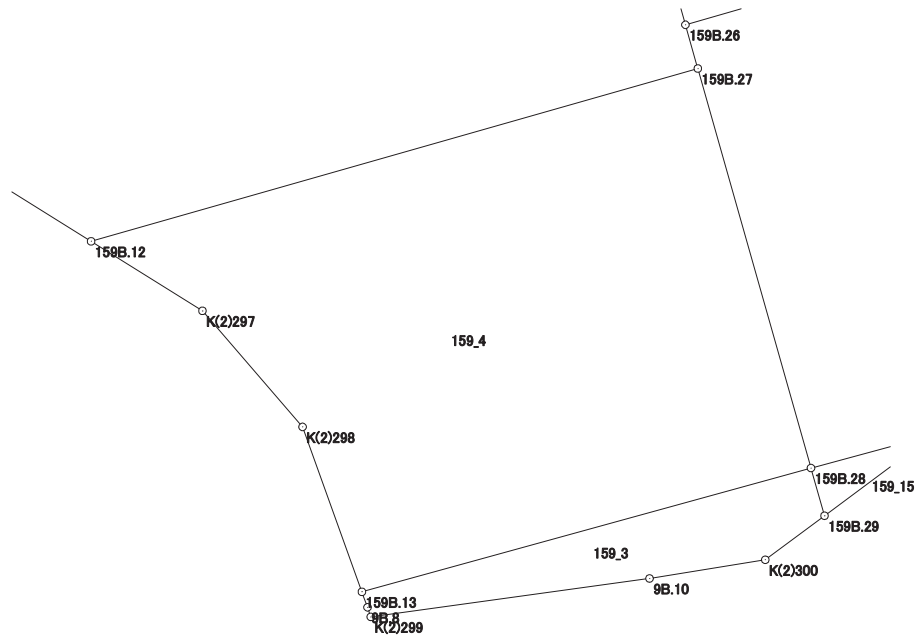
現場名：北部第三地区

地番名： 159\_4

| 点名      | Xn        | Yn         | 距離     | 方向角          | Yn+1-Yn-1 | Xn × (Yn+1-Yn-1) |
|---------|-----------|------------|--------|--------------|-----------|------------------|
| 159B.12 | 46976.137 | -69711.814 | 4.533  | 121° 58' 19" | -17.105   | -803526.823385   |
| K(2)297 | 46973.737 | -69707.969 | 5.294  | 139° 13' 43" | 7.302     | 343002.227574    |
| K(2)298 | 46969.728 | -69704.512 | 6.052  | 160° 12' 43" | 5.506     | 258615.322368    |
| 159B.13 | 46964.033 | -69702.463 | 16.085 | 74° 35' 11"  | 17.555    | 824453.599315    |
| 159B.28 | 46968.308 | -69686.957 | 14.340 | 344° 11' 21" | 11.599    | 544785.404492    |
| 159B.27 | 46982.105 | -69690.864 | 21.783 | 254° 05' 58" | -24.857   | -1167834.183985  |

|       |             |
|-------|-------------|
| 倍面積合計 | -504.453621 |
| 1/2   | 252.2268105 |

|      |             |
|------|-------------|
| 合計面積 | 252.2268105 |
|------|-------------|



# 画地出来形面積計算書

世界測地系

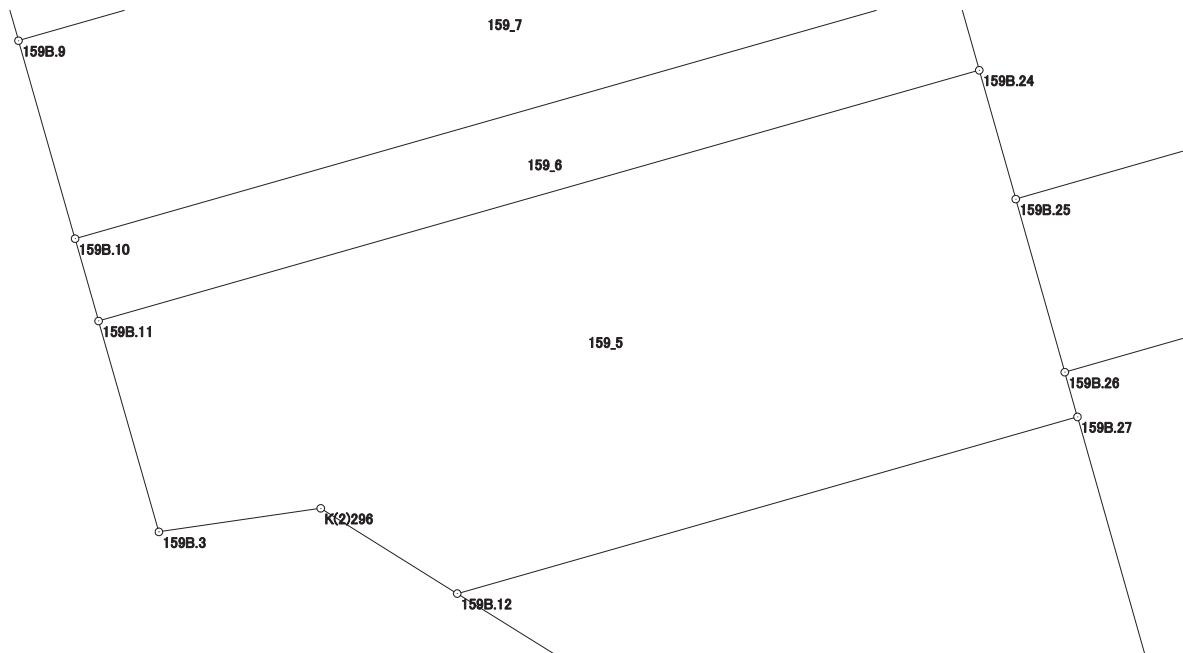
現場名：北部第三地区

地番名： 159\_5

| 点名       | Xn         | Yn          | 距離      | 方向角          | Yn+1-Yn-1 | Xn × (Yn+1-Yn-1) |
|----------|------------|-------------|---------|--------------|-----------|------------------|
| 159B. 11 | 46985. 345 | -69723. 927 | 7. 410  | 164° 02' 35" | -27. 709  | -1301916. 924605 |
| 159B. 3  | 46978. 221 | -69721. 890 | 5. 523  | 81° 44' 06"  | 7. 503    | 352477. 592163   |
| K(2)296  | 46979. 015 | -69716. 424 | 5. 435  | 121° 58' 35" | 10. 076   | 473360. 555140   |
| 159B. 12 | 46976. 137 | -69711. 814 | 21. 783 | 74° 05' 58"  | 25. 560   | 1200710. 061720  |
| 159B. 27 | 46982. 105 | -69690. 864 | 1. 569  | 344° 10' 30" | 20. 522   | 964166. 758810   |
| 159B. 26 | 46983. 615 | -69691. 292 | 6. 077  | 344° 11' 12" | -2. 084   | -97913. 853660   |
| 159B. 25 | 46989. 462 | -69692. 948 | 4. 525  | 344° 11' 19" | -2. 889   | -135752. 555718  |
| 159B. 24 | 46993. 816 | -69694. 181 | 30. 929 | 254° 06' 15" | -30. 979  | -1455821. 425864 |

|       |              |
|-------|--------------|
| 倍面積合計 | -689. 792014 |
| 1/2   | 344. 8960070 |

|      |              |
|------|--------------|
| 合計面積 | 344. 8960070 |
|------|--------------|



# 画地出来形面積計算書

世界測地系

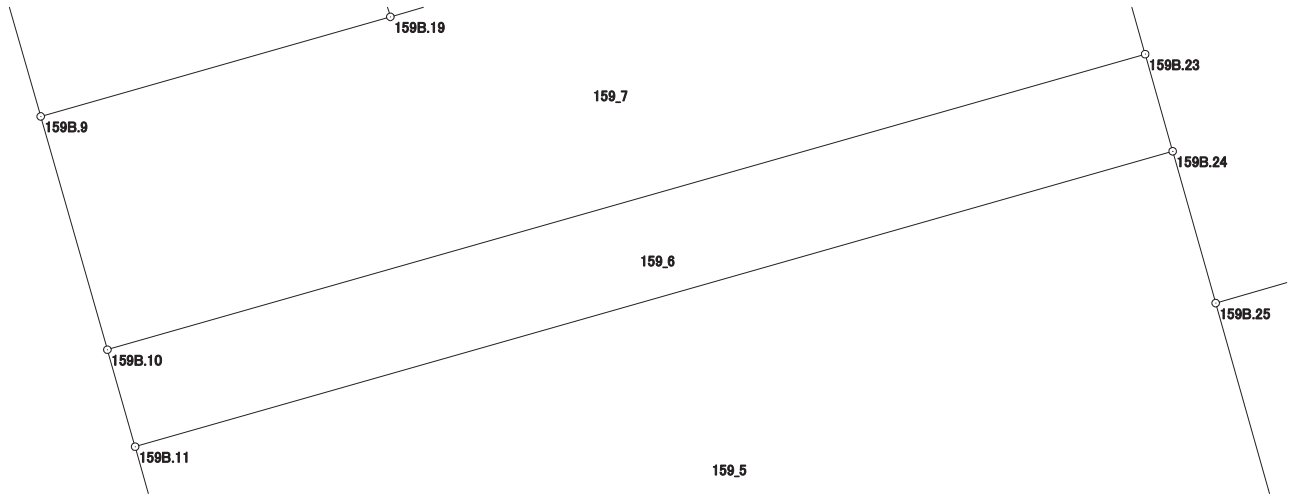
現場名：北部第三地区

地番名： 159\_6

| 点名      | Xn        | Yn         | 距離     | 方向角          | Yn+1-Yn-1 | Xn × (Yn+1-Yn-1) |
|---------|-----------|------------|--------|--------------|-----------|------------------|
| 159B.10 | 46988.126 | -69724.722 | 2.892  | 164° 02' 47" | -28.957   | -1360635.164582  |
| 159B.11 | 46985.345 | -69723.927 | 30.929 | 74° 06' 15"  | 30.541    | 1434979.421645   |
| 159B.24 | 46993.816 | -69694.181 | 2.895  | 344° 10' 57" | 28.957    | 1360799.929912   |
| 159B.23 | 46996.601 | -69694.970 | 30.936 | 254° 06' 01" | -30.541   | -1435323.191141  |

|       |             |
|-------|-------------|
| 倍面積合計 | -179.004166 |
| 1/2   | 89.5020830  |

|      |            |
|------|------------|
| 合計面積 | 89.5020830 |
|------|------------|



# 画地出来形面積計算書

世界測地系

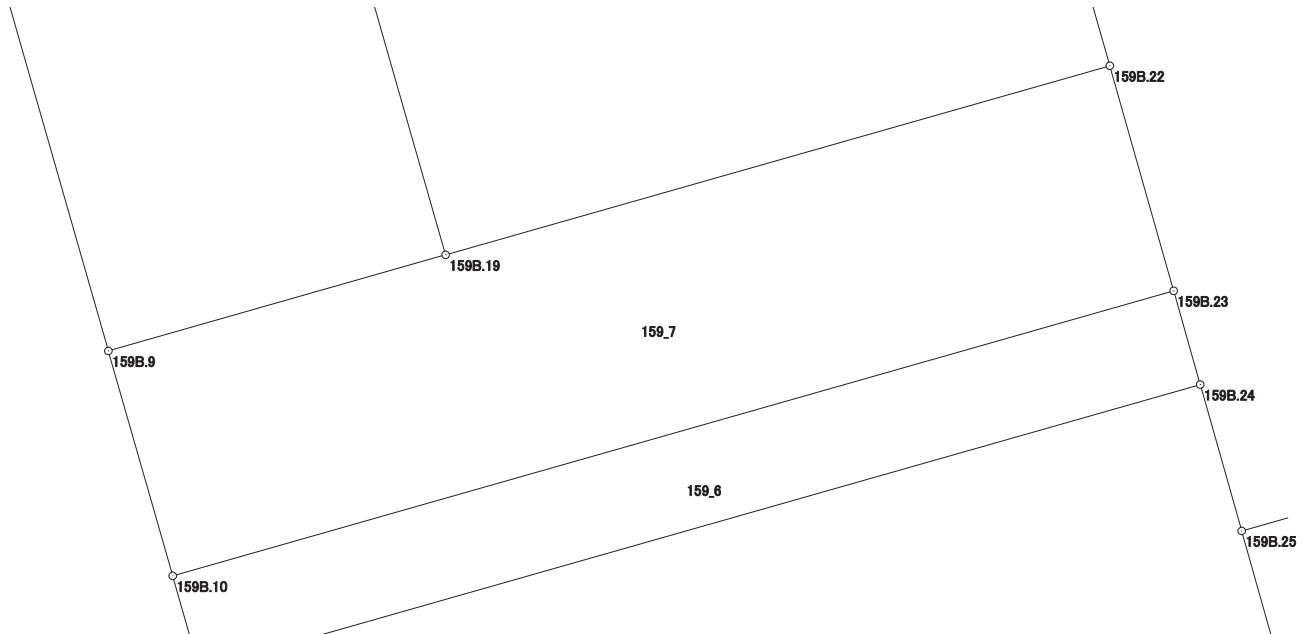
現場名：北部第三地区

地番名： 159\_7

| 点名       | Xn         | Yn          | 距離      | 方向角          | Yn+1-Yn-1 | Xn × (Yn+1-Yn-1) |
|----------|------------|-------------|---------|--------------|-----------|------------------|
| 159B. 9  | 46994. 815 | -69726. 634 | 6. 957  | 164° 02' 52" | -8. 112   | -381221. 939280  |
| 159B. 10 | 46988. 126 | -69724. 722 | 30. 936 | 74° 06' 01"  | 31. 664   | 1487832. 021664  |
| 159B. 23 | 46996. 601 | -69694. 970 | 6. 957  | 344° 10' 32" | 27. 855   | 1309090. 320855  |
| 159B. 22 | 47003. 294 | -69696. 867 | 20. 528 | 254° 06' 09" | -21. 640  | -1017151. 282160 |
| 159B. 19 | 46997. 671 | -69716. 610 | 10. 423 | 254° 05' 49" | -29. 767  | -1398979. 672657 |

|       |              |
|-------|--------------|
| 倍面積合計 | -430. 551578 |
| 1/2   | 215. 2757890 |

|      |              |
|------|--------------|
| 合計面積 | 215. 2757890 |
|------|--------------|



# 画地出来形面積計算書

世界測地系

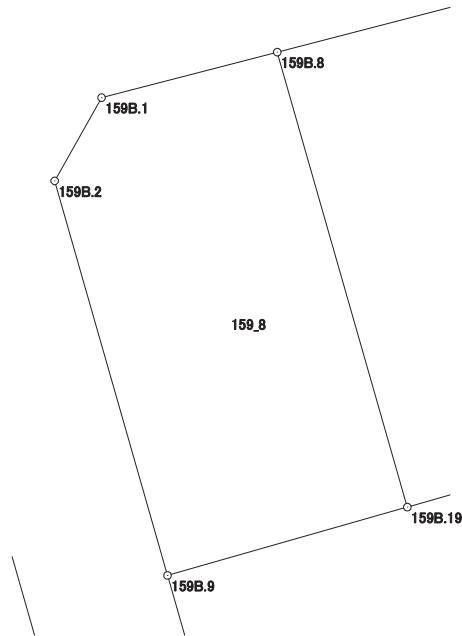
現場名：北部第三地区

地番名： 159\_8

| 点名      | Xn        | Yn         | 距離     | 方向角          | Yn+1-Yn-1 | Xn × (Yn+1-Yn-1) |
|---------|-----------|------------|--------|--------------|-----------|------------------|
| 159B.1  | 47014.784 | -69729.390 | 3.992  | 209° 22' 16" | -9.301    | -437284.505984   |
| 159B.2  | 47011.305 | -69731.348 | 17.151 | 164° 02' 47" | 2.756     | 129563.156580    |
| 159B.9  | 46994.815 | -69726.634 | 10.423 | 74° 05' 49"  | 14.738    | 692609.583470    |
| 159B.19 | 46997.671 | -69716.610 | 19.777 | 344° 02' 35" | 4.587     | 215578.316877    |
| 159B.8  | 47016.686 | -69722.047 | 7.585  | 255° 28' 42" | -12.780   | -600873.247080   |

|       |             |
|-------|-------------|
| 倍面積合計 | -406.696137 |
| 1/2   | 203.3480685 |

|      |             |
|------|-------------|
| 合計面積 | 203.3480685 |
|------|-------------|



# 画地出来形面積計算書

世界測地系

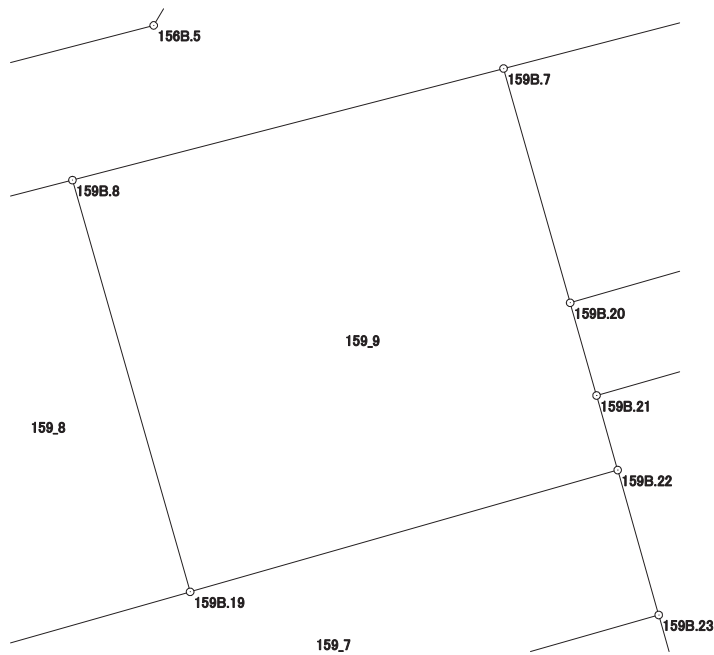
現場名：北部第三地区

地番名： 159\_9

| 点名       | Xn         | Yn          | 距離      | 方向角          | Yn+1-Yn-1 | Xn × (Yn+1-Yn-1) |
|----------|------------|-------------|---------|--------------|-----------|------------------|
| 159B. 8  | 47016. 686 | -69722. 047 | 19. 777 | 164° 02' 35" | -14. 474  | -680519. 513164  |
| 159B. 19 | 46997. 671 | -69716. 610 | 20. 528 | 74° 06' 09"  | 25. 180   | 1183401. 355780  |
| 159B. 22 | 47003. 294 | -69696. 867 | 3. 579  | 344° 12' 31" | 18. 769   | 882204. 825086   |
| 159B. 21 | 47006. 738 | -69697. 841 | 4. 453  | 344° 07' 31" | -2. 192   | -103038. 769696  |
| 159B. 20 | 47011. 021 | -69699. 059 | 11. 250 | 344° 07' 36" | -4. 295   | -201912. 335195  |
| 159B. 7  | 47021. 842 | -69702. 136 | 20. 568 | 255° 28' 55" | -22. 988  | -1080938. 103896 |

|       |              |
|-------|--------------|
| 倍面積合計 | -802. 541085 |
| 1/2   | 401. 2705425 |

|      |              |
|------|--------------|
| 合計面積 | 401. 2705425 |
|------|--------------|





# 画地出来形面積計算書

世界測地系

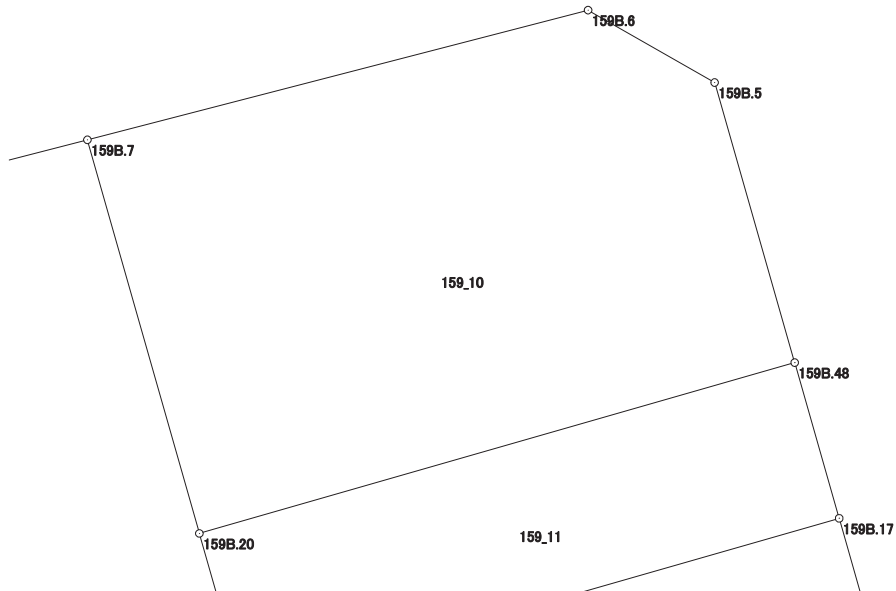
現場名：北部第三地区

地番名： 159\_10

| 点名       | Xn         | Yn          | 距離      | 方向角          | Yn+1-Yn-1 | Xn × (Yn+1-Yn-1) |
|----------|------------|-------------|---------|--------------|-----------|------------------|
| 159B. 7  | 47021. 842 | -69702. 136 | 11. 250 | 164° 07' 36" | -10. 684  | -502381. 359928  |
| 159B. 20 | 47011. 021 | -69699. 059 | 17. 023 | 73° 59' 10"  | 19. 439   | 913847. 237219   |
| 159B. 48 | 47015. 717 | -69682. 697 | 8. 007  | 344° 02' 45" | 14. 161   | 665789. 568437   |
| 159B. 5  | 47023. 416 | -69684. 898 | 4. 006  | 299° 47' 02" | -5. 678   | -266998. 956048  |
| 159B. 6  | 47025. 406 | -69688. 375 | 14. 215 | 255° 28' 47" | -17. 238  | -810623. 948628  |

|       |              |
|-------|--------------|
| 倍面積合計 | -367. 458948 |
| 1/2   | 183. 7294740 |

|      |              |
|------|--------------|
| 合計面積 | 183. 7294740 |
|------|--------------|



# 画地出来形面積計算書

世界測地系

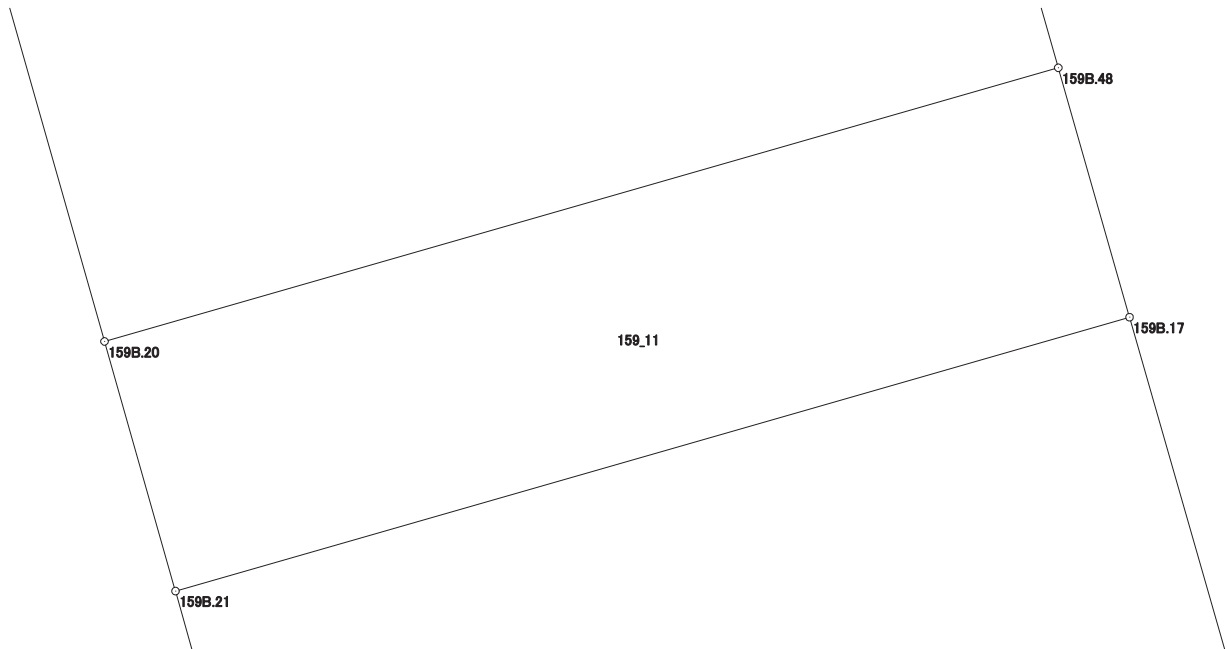
現場名：北部第三地区

地番名： 159\_11

| 点名      | Xn        | Yn         | 距離     | 方向角          | Yn+1-Yn-1 | Xn × (Yn+1-Yn-1) |
|---------|-----------|------------|--------|--------------|-----------|------------------|
| 159B.20 | 47011.021 | -69699.059 | 4.453  | 164° 07' 31" | -15.144   | -711934.902024   |
| 159B.21 | 47006.738 | -69697.841 | 17.028 | 73° 58' 52"  | 17.585    | 826613.487730    |
| 159B.17 | 47011.437 | -69681.474 | 4.451  | 344° 03' 10" | 15.144    | 711941.201928    |
| 159B.48 | 47015.717 | -69682.697 | 17.023 | 253° 59' 10" | -17.585   | -826771.383445   |

|       |             |
|-------|-------------|
| 倍面積合計 | -151.595811 |
| 1/2   | 75.7979055  |

|      |            |
|------|------------|
| 合計面積 | 75.7979055 |
|------|------------|



# 画地出来形面積計算書

世界測地系

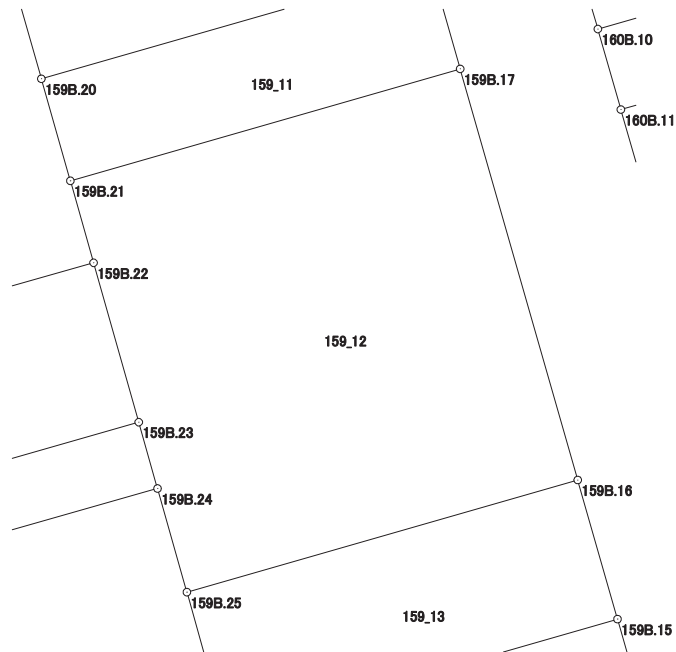
現場名：北部第三地区

地番名： 159\_12

| 点名       | Xn         | Yn          | 距離      | 方向角          | Yn+1-Yn-1 | Xn × (Yn+1-Yn-1) |
|----------|------------|-------------|---------|--------------|-----------|------------------|
| 159B. 21 | 47006. 738 | -69697. 841 | 3. 579  | 164° 12' 31" | -15. 393  | -723574. 718034  |
| 159B. 22 | 47003. 294 | -69696. 867 | 6. 957  | 164° 10' 32" | 2. 871    | 134946. 457074   |
| 159B. 23 | 46996. 601 | -69694. 970 | 2. 895  | 164° 10' 57" | 2. 686    | 126232. 870286   |
| 159B. 24 | 46993. 816 | -69694. 181 | 4. 525  | 164° 11' 19" | 2. 022    | 95021. 495952    |
| 159B. 25 | 46989. 462 | -69692. 948 | 17. 072 | 73° 58' 53"  | 17. 642   | 828988. 088604   |
| 159B. 16 | 46994. 173 | -69676. 539 | 17. 955 | 344° 02' 50" | 11. 474   | 539211. 141002   |
| 159B. 17 | 47011. 437 | -69681. 474 | 17. 028 | 253° 58' 52" | -21. 302  | -1001437. 630974 |

|       |              |
|-------|--------------|
| 倍面積合計 | -612. 296090 |
| 1/2   | 306. 1480450 |

|      |              |
|------|--------------|
| 合計面積 | 306. 1480450 |
|------|--------------|



# 画地出来形面積計算書

世界測地系

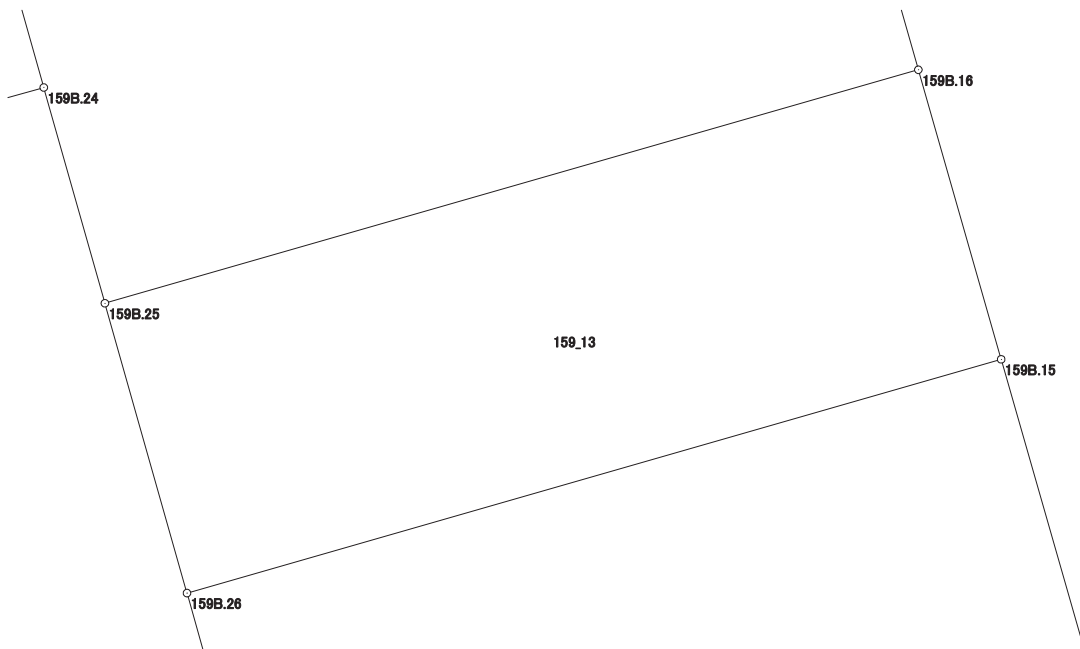
現場名：北部第三地区

地番名： 159\_13

| 点名       | Xn         | Yn          | 距離      | 方向角          | Yn+1-Yn-1 | Xn × (Yn+1-Yn-1) |
|----------|------------|-------------|---------|--------------|-----------|------------------|
| 159B. 25 | 46989. 462 | -69692. 948 | 6. 077  | 164° 11' 12" | -14. 753  | -693235. 532886  |
| 159B. 26 | 46983. 615 | -69691. 292 | 17. 088 | 73° 58' 45"  | 18. 080   | 849463. 759200   |
| 159B. 15 | 46988. 331 | -69674. 868 | 6. 076  | 344° 02' 16" | 14. 753   | 693218. 847243   |
| 159B. 16 | 46994. 173 | -69676. 539 | 17. 072 | 253° 58' 53" | -18. 080  | -849654. 647840  |

|       |              |
|-------|--------------|
| 倍面積合計 | -207. 574283 |
| 1/2   | 103. 7871415 |

|      |              |
|------|--------------|
| 合計面積 | 103. 7871415 |
|------|--------------|



# 画地出来形面積計算書

世界測地系

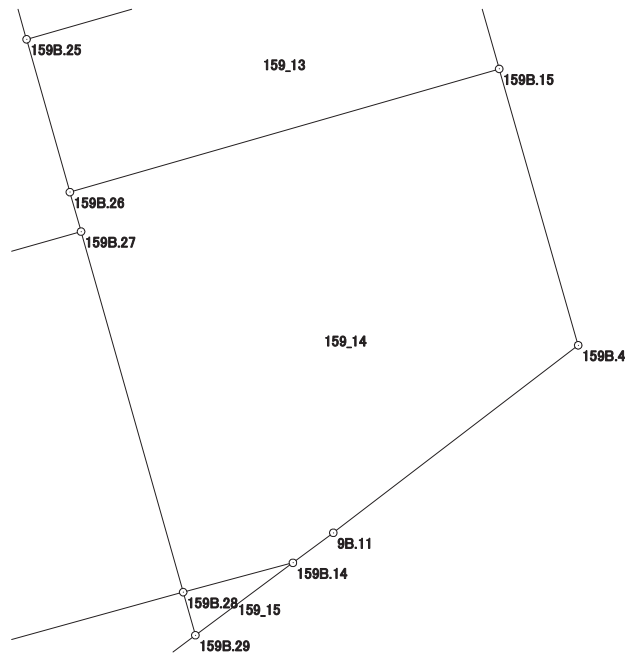
現場名：北部第三地区

地番名： 159\_14

| 点名       | Xn         | Yn          | 距離      | 方向角          | Yn+1-Yn-1 | Xn × (Yn+1-Yn-1) |
|----------|------------|-------------|---------|--------------|-----------|------------------|
| 159B. 26 | 46983. 615 | -69691. 292 | 1. 569  | 164° 10' 30" | -15. 996  | -751549. 905540  |
| 159B. 27 | 46982. 105 | -69690. 864 | 14. 340 | 164° 11' 21" | 4. 335    | 203667. 425175   |
| 159B. 28 | 46968. 308 | -69686. 957 | 4. 345  | 75° 00' 27"  | 8. 104    | 380631. 168032   |
| 159B. 14 | 46969. 432 | -69682. 760 | 1. 926  | 53° 22' 48"  | 5. 743    | 269745. 447976   |
| 9B. 11   | 46970. 581 | -69681. 214 | 11. 800 | 52° 33' 29"  | 10. 915   | 512683. 891615   |
| 159B. 4  | 46977. 755 | -69671. 845 | 11. 000 | 344° 02' 53" | 6. 346    | 298120. 833230   |
| 159B. 15 | 46988. 331 | -69674. 868 | 17. 088 | 253° 58' 45" | -19. 447  | -913782. 072957  |

|       |              |
|-------|--------------|
| 倍面積合計 | -483. 212469 |
| 1/2   | 241. 6062345 |

|      |              |
|------|--------------|
| 合計面積 | 241. 6062345 |
|------|--------------|



# 画地出来形面積計算書

世界測地系

現場名：北部第三地区

地番名： 159\_15

| 点名       | Xn         | Yn          | 距離     | 方向角          | Yn+1-Yn-1 | Xn × (Yn+1-Yn-1) |
|----------|------------|-------------|--------|--------------|-----------|------------------|
| 159B. 28 | 46968. 308 | -69686. 957 | 1. 713 | 164° 10' 43" | -3. 730   | -175191. 788840  |
| 159B. 29 | 46966. 660 | -69686. 490 | 4. 647 | 53° 22' 54"  | 4. 197    | 197119. 072020   |
| 159B. 14 | 46969. 432 | -69682. 760 | 4. 345 | 255° 00' 27" | -0. 467   | -21934. 724744   |

|       |            |
|-------|------------|
| 倍面積合計 | -7. 441564 |
| 1/2   | 3. 7207820 |

|      |            |
|------|------------|
| 合計面積 | 3. 7207820 |
|------|------------|

