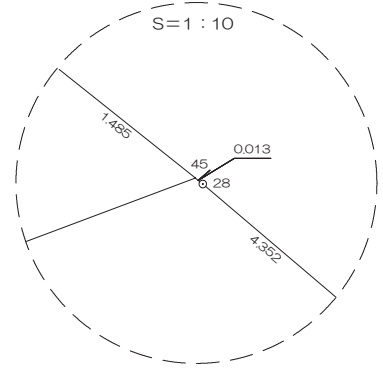


S=1:500



画地出来形面積計算書

世界測地系

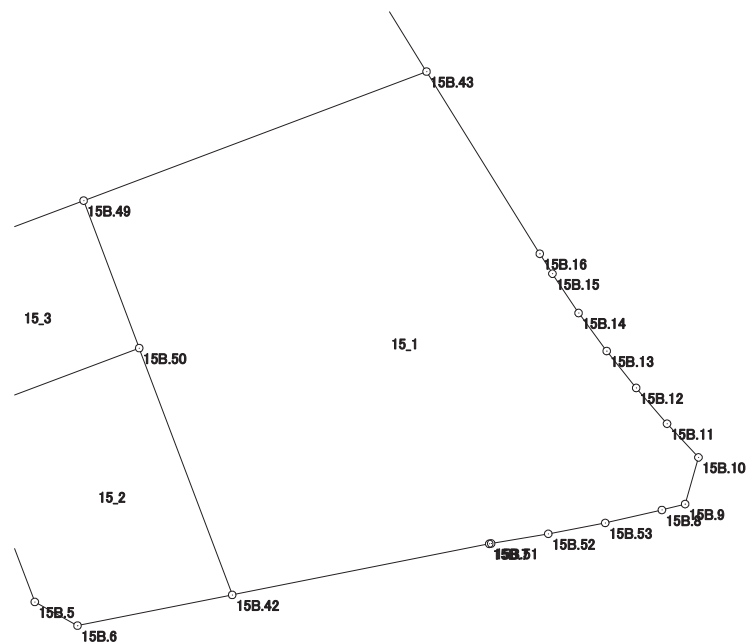
現場名：北部第三地区

地番名： 15_1

点名	Xn	Yn	距離	方向角	Yn+1-Yn-1	Xn × (Yn+1-Yn-1)
15B. 42	48620. 266	-70122. 162	21. 609	78° 45' 37"	28. 864	1403375. 357824
15B. 7	48624. 478	-70100. 967	0. 163	80° 08' 03"	21. 356	1038424. 352168
15B. 51	48624. 506	-70100. 806	4. 772	80° 23' 51"	4. 866	236606. 846196
15B. 52	48625. 302	-70096. 101	4. 783	79° 10' 43"	9. 403	457223. 714706
15B. 53	48626. 200	-70091. 403	4. 793	77° 08' 17"	9. 371	455676. 120200
15B. 8	48627. 267	-70086. 730	1. 979	75° 41' 49"	6. 591	320502. 316797
15B. 9	48627. 756	-70084. 812	4. 001	15° 53' 53"	3. 014	146564. 056584
15B. 10	48631. 604	-70083. 716	3. 799	317° 00' 18"	-1. 495	-72704. 247980
15B. 11	48634. 383	-70086. 307	3. 896	319° 16' 39"	-5. 133	-249640. 287939
15B. 12	48637. 336	-70088. 849	3. 896	321° 20' 08"	-4. 976	-242019. 383936
15B. 13	48640. 378	-70091. 283	3. 899	323° 32' 30"	-4. 751	-231090. 435878
15B. 14	48643. 514	-70093. 600	3. 895	326° 22' 16"	-4. 474	-217631. 081636
15B. 15	48646. 757	-70095. 757	1. 948	327° 33' 29"	-3. 202	-155766. 915914
15B. 16	48648. 401	-70096. 802	17. 690	328° 08' 31"	-10. 382	-505067. 699182
15B. 43	48663. 426	-70106. 139	30. 212	249° 22' 32"	-37. 613	-1830377. 442138
15B. 49	48652. 784	-70134. 415	12. 999	159° 21' 04"	-23. 692	-1152681. 758528
15B. 50	48640. 620	-70129. 831	21. 751	159° 21' 16"	12. 253	595993. 516860

倍面積合計	-2612. 971796
1/2	1306. 4858980

合計面積	1306. 4858980
------	---------------



画地出来形面積計算書

世界測地系

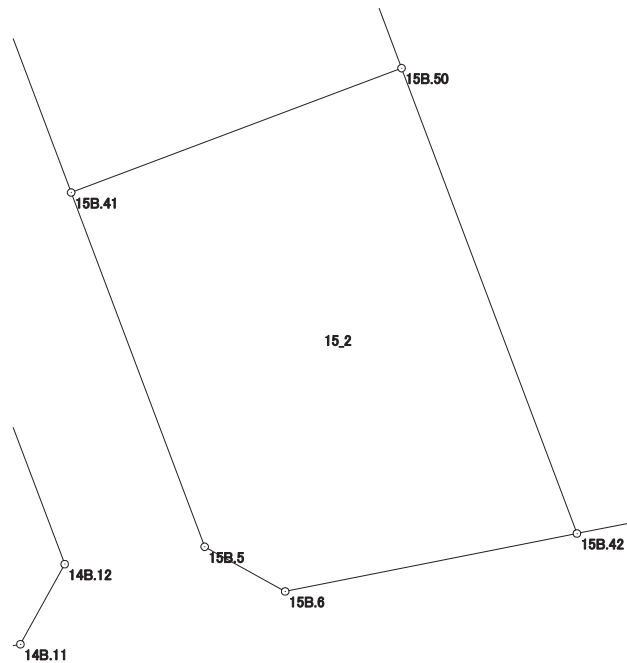
現場名：北部第三地区

地番名： 15_2

点名	Xn	Yn	距離	方向角	Yn+1-Yn-1	Xn × (Yn+1-Yn-1)
15B.41	48635.181	-70144.281	16.559	159° 21' 23"	-8.612	-418846.178772
15B.5	48619.685	-70138.443	4.029	119° 00' 52"	9.361	455128.871285
15B.6	48617.731	-70134.920	13.007	78° 45' 42"	16.281	791545.278411
15B.42	48620.266	-70122.162	21.751	339° 21' 16"	5.089	247428.533674
15B.50	48640.620	-70129.831	15.440	249° 22' 25"	-22.119	-1075881.873780

倍面積合計	-625.369182
1/2	312.6845910

合計面積	312.6845910
------	-------------



画地出来形面積計算書

世界測地系

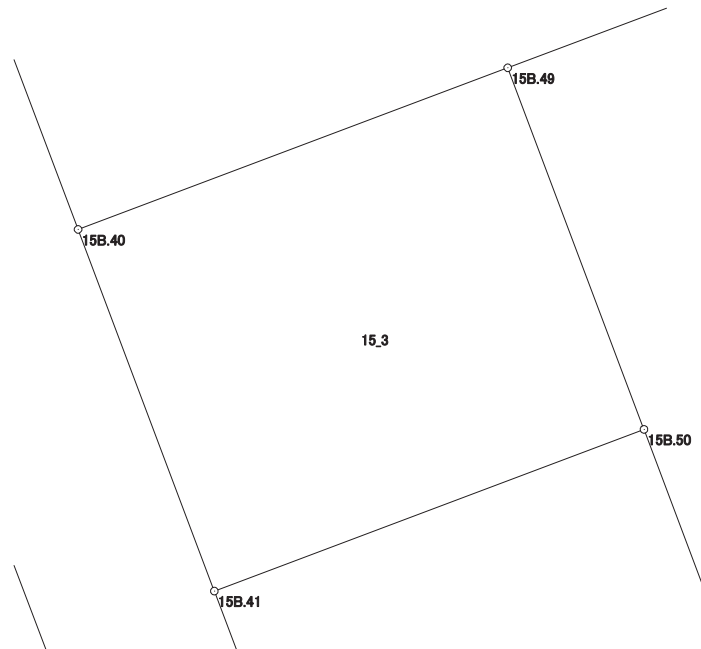
現場名：北部第三地区

地番名： 15_3

点名	Xn	Yn	距離	方向角	Yn+1-Yn-1	Xn × (Yn+1-Yn-1)
15B.40	48647.346	-70148.864	13.000	159° 21' 24"	-9.866	-479954.715636
15B.41	48635.181	-70144.281	15.440	69° 22' 25"	19.033	925673.399973
15B.50	48640.620	-70129.831	12.999	339° 21' 04"	9.866	479888.356920
15B.49	48652.784	-70134.415	15.438	249° 22' 33"	-19.033	-926008.437872

倍面積合計	-401.396615
1/2	200.6983075

合計面積	200.6983075
------	-------------



画地出来形面積計算書

世界測地系

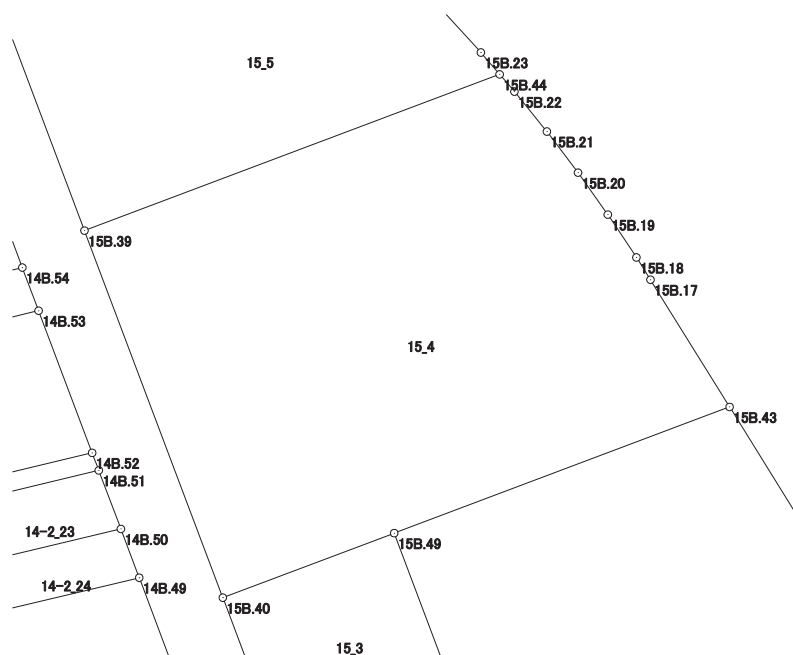
現場名：北部第三地区

地番名： 15_4

点名	Xn	Yn	距離	方向角	Yn+1-Yn-1	Xn × (Yn+1-Yn-1)
15B.39	48678.297	-70160.526	33.075	159° 21' 15"	-23.337	-1136005.417089
15B.40	48647.346	-70148.864	15.438	69° 22' 33"	26.111	1270230.851406
15B.49	48652.784	-70134.415	30.212	69° 22' 32"	42.725	2078690.196400
15B.43	48663.426	-70106.139	12.634	328° 08' 16"	21.607	1051470.645582
15B.17	48674.156	-70112.808	2.221	327° 43' 36"	-7.855	-382335.495380
15B.18	48676.034	-70113.994	4.341	326° 15' 44"	-3.597	-175087.694298
15B.19	48679.644	-70116.405	4.341	324° 37' 46"	-4.924	-239698.567056
15B.20	48683.184	-70118.918	4.345	322° 51' 59"	-5.136	-250036.833024
15B.21	48686.648	-70121.541	4.341	320° 53' 27"	-5.361	-261009.119928
15B.22	48690.016	-70124.279	1.917	319° 22' 45"	-3.986	-194078.403776
15B.44	48691.471	-70125.527	37.396	249° 22' 23"	-36.247	-1764919.749337

倍面積合計	-2779.586500
1/2	1389.7932500

合計面積	1389.7932500
------	--------------



画地出来形面積計算書

世界測地系

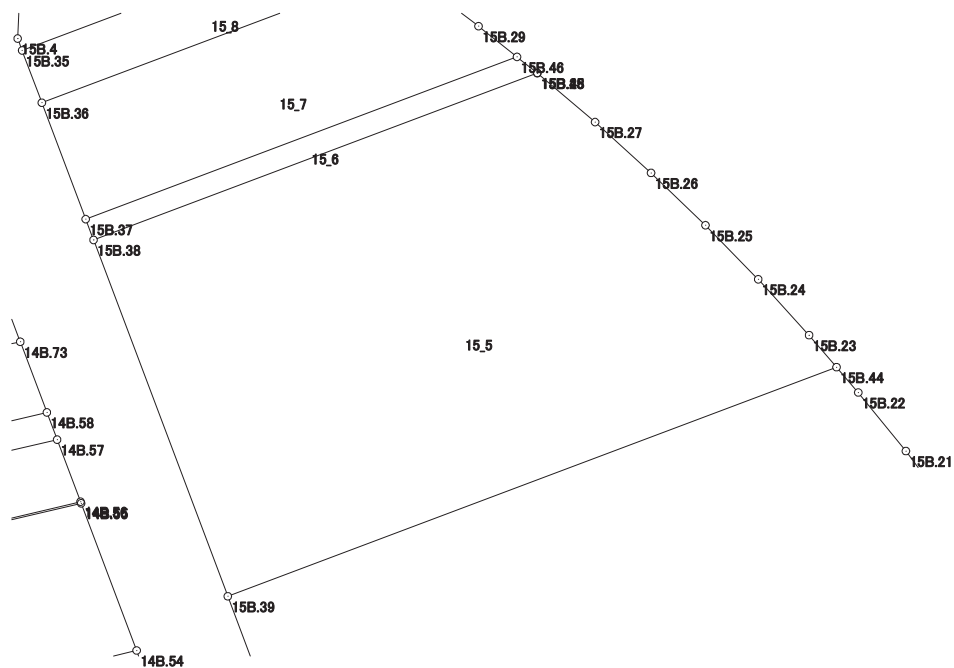
現場名：北部第三地区

地番名： 15_5

点名	Xn	Yn	距離	方向角	Yn+1-Yn-1	Xn × (Yn+1-Yn-1)
15B.38	48698.789	-70168.245	21.898	159° 21' 34"	-17.789	-866302.757521
15B.39	48678.297	-70160.526	37.396	69° 22' 23"	42.718	2079439.491246
15B.44	48691.471	-70125.527	2.426	319° 23' 46"	33.420	1627268.960820
15B.23	48693.313	-70127.106	4.343	317° 41' 49"	-4.502	-219217.295126
15B.24	48696.525	-70130.029	4.343	315° 41' 59"	-5.956	-290036.502900
15B.25	48699.633	-70133.062	4.342	313° 52' 49"	-6.163	-300135.838179
15B.26	48702.643	-70136.192	4.345	312° 15' 28"	-6.346	-309066.972478
15B.27	48705.565	-70139.408	4.352	310° 18' 10"	-6.535	-318290.867275
15B.28	48708.380	-70142.727	0.013	308° 39' 35"	-3.329	-162150.197020
15B.45	48708.388	-70142.737	27.254	249° 22' 41"	-25.518	-1242940.644984

倍面積合計	-1432.623417
1/2	716.3117085

合計面積	716.3117085
------	-------------



画地出来形面積計算書

世界測地系

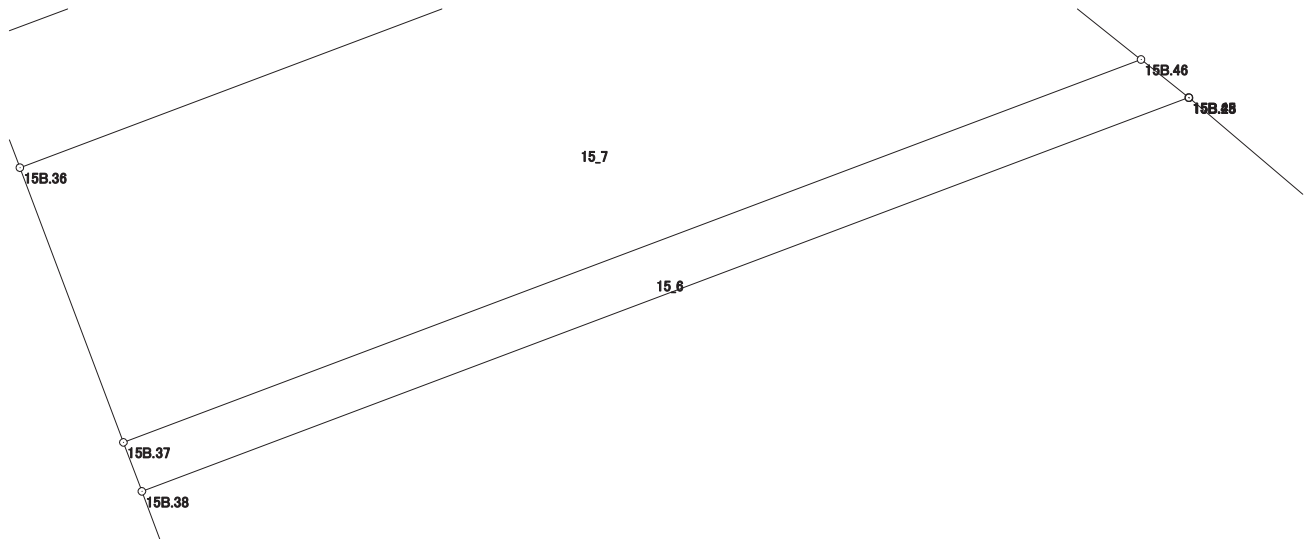
現場名：北部第三地区

地番名： 15_6

点名	Xn	Yn	距離	方向角	Yn+1-Yn-1	Xn × (Yn+1-Yn-1)
15B.37	48699.983	-70168.695	1.276	159° 20' 58"	-24.347	-1185698.486101
15B.38	48698.789	-70168.245	27.254	69° 22' 41"	25.958	1264123.164862
15B.45	48708.388	-70142.737	1.485	308° 34' 32"	24.347	1185903.122636
15B.46	48709.314	-70143.898	26.495	249° 22' 44"	-25.958	-1264396.372812

倍面積合計	-68.571415
1/2	34.2857075

合計面積	34.2857075
------	------------



画地出来形面積計算書

世界測地系

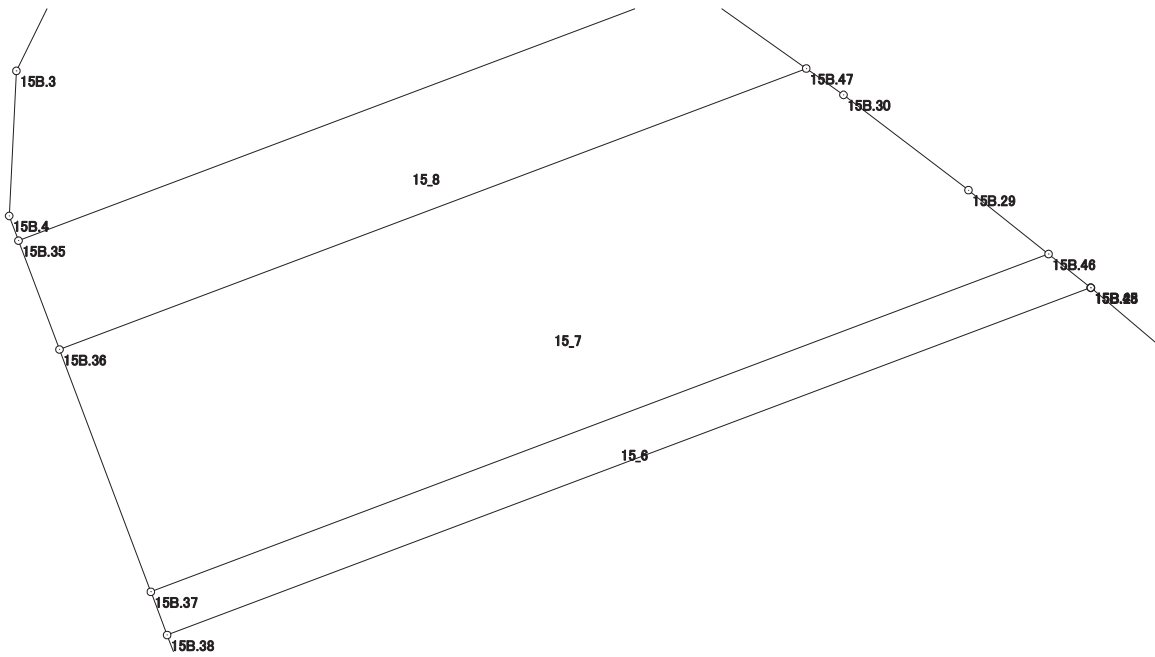
現場名：北部第三地区

地番名： 15_7

点名	Xn	Yn	距離	方向角	Yn+1-Yn-1	Xn × (Yn+1-Yn-1)
15B. 37	48699. 983	-70168. 695	26. 495	69° 22' 44"	27. 320	1330483. 535560
15B. 46	48709. 314	-70143. 898	2. 831	308° 35' 25"	22. 584	1100051. 147376
15B. 29	48711. 080	-70146. 111	4. 341	307° 19' 26"	-5. 665	-275948. 268200
15B. 30	48713. 712	-70149. 563	1. 260	305° 18' 18"	-4. 480	-218237. 429760
15B. 47	48714. 440	-70150. 591	22. 039	249° 22' 43"	-21. 655	-1054911. 198200
15B. 36	48706. 678	-70171. 218	7. 155	159° 21' 04"	-18. 104	-881785. 698512

倍面積合計	-347. 911736
1/2	173. 9558680

合計面積	173. 9558680
------	--------------



画地出来形面積計算書

世界測地系

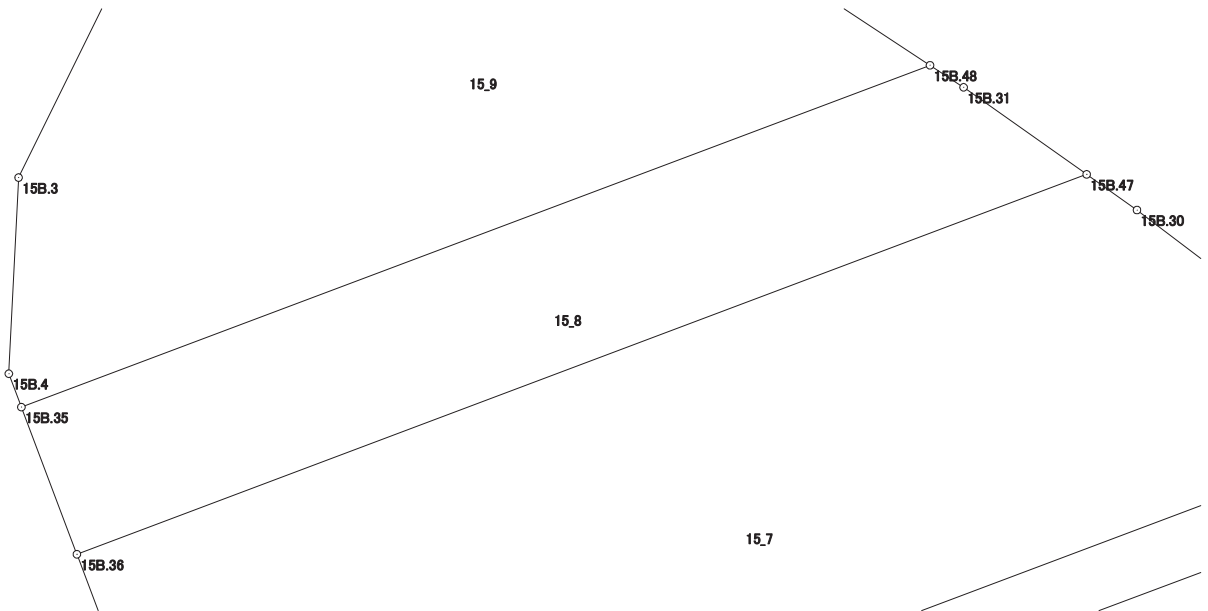
現場名：北部第三地区

地番名： 15_8

点名	Xn	Yn	距離	方向角	Yn+1-Yn-1	Xn × (Yn+1-Yn-1)
15B.36	48706.678	-70171.218	22.039	69° 22' 43"	21.760	1059857.313280
15B.47	48714.440	-70150.591	3.080	305° 17' 05"	18.113	882364.651720
15B.31	48716.219	-70153.105	0.820	303° 15' 50"	-3.200	-155891.900800
15B.48	48716.669	-70153.791	19.831	249° 22' 44"	-19.246	-937601.011574
15B.35	48709.685	-70172.351	3.213	159° 21' 15"	-17.427	-848863.680495

倍面積合計	-134.627869
1/2	67.3139345

合計面積	67.3139345
------	------------



画地出来形面積計算書

世界測地系

現場名：北部第三地区

地番名： 15_9

点名	Xn	Yn	距離	方向角	Yn+1-Yn-1	Xn × (Yn+1-Yn-1)
15B. 48	48716. 669	-70153. 791	3. 524	303° 16' 14"	15. 614	760662. 069766
15B. 32	48718. 602	-70156. 737	4. 343	301° 24' 10"	-6. 653	-324124. 859106
15B. 33	48720. 865	-70160. 444	4. 345	299° 34' 47"	-7. 486	-364724. 395390
15B. 34	48723. 010	-70164. 223	0. 642	299° 04' 50"	-4. 340	-211457. 863400
15B. 1	48723. 322	-70164. 784	4. 022	252° 03' 22"	-4. 387	-213749. 213614
15B. 2	48722. 083	-70168. 610	8. 593	206° 14' 13"	-7. 625	-371505. 882875
15B. 3	48714. 375	-70172. 409	4. 012	182° 50' 35"	-3. 998	-194760. 071250
15B. 4	48710. 368	-70172. 608	0. 730	159° 22' 47"	0. 058	2825. 201344
15B. 35	48709. 685	-70172. 351	19. 831	69° 22' 44"	18. 817	916570. 142645

倍面積合計	-264. 871880
1/2	132. 4359400

合計面積	132. 4359400
------	--------------

