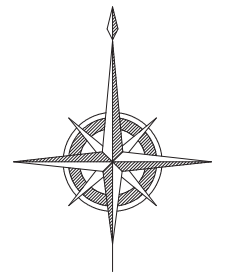


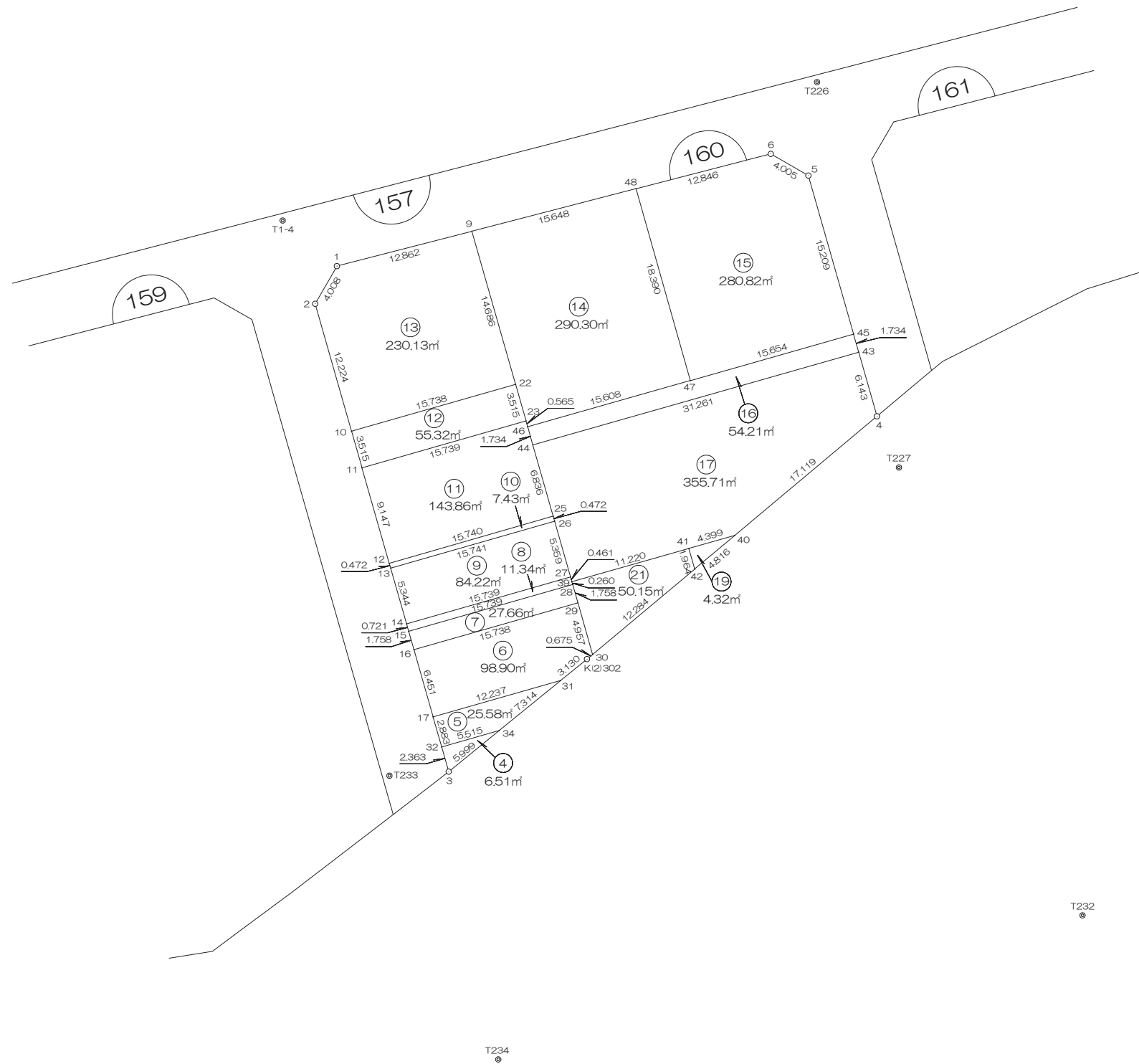
北部第三地区 画地出来形確認測量原図

<160街区>

平成二十四年三月



S=1:500



前橋市

# 画地出来形面積計算書

世界測地系

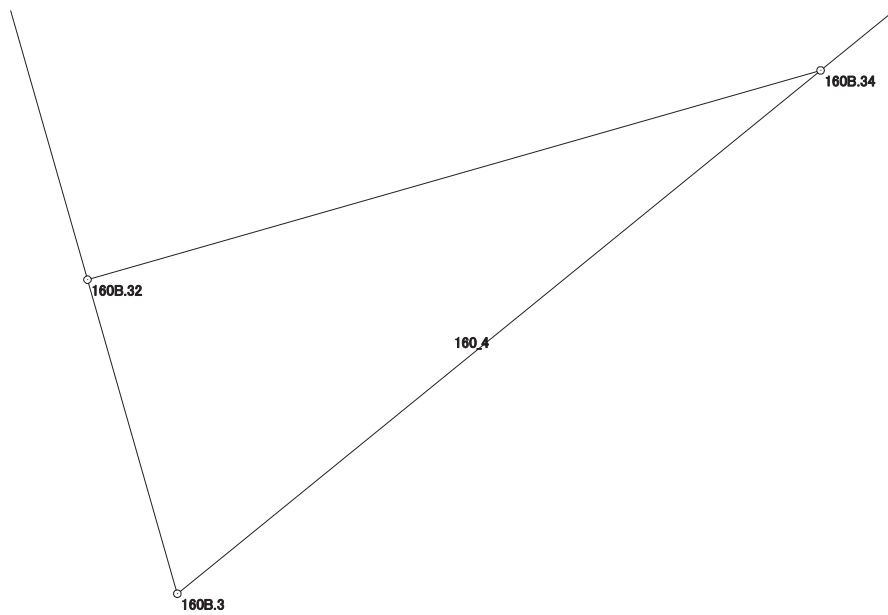
現場名：北部第三地区

地番名： 160\_4

点名	Xn	Yn	距離	方向角	Yn+1-Yn-1	Xn × (Yn+1-Yn-1)
160B.32	46983.985	-69667.375	2.363	164° 02' 05"	-4.653	-218616.482205
160B.3	46981.713	-69666.725	5.999	50° 51' 57"	5.303	249144.024039
160B.34	46985.499	-69662.072	5.515	254° 03' 58"	-0.650	-30540.574350

倍面積合計	-13.032516
1/2	6.5162580

合計面積	6.5162580
------	-----------



# 画地出来形面積計算書

世界測地系

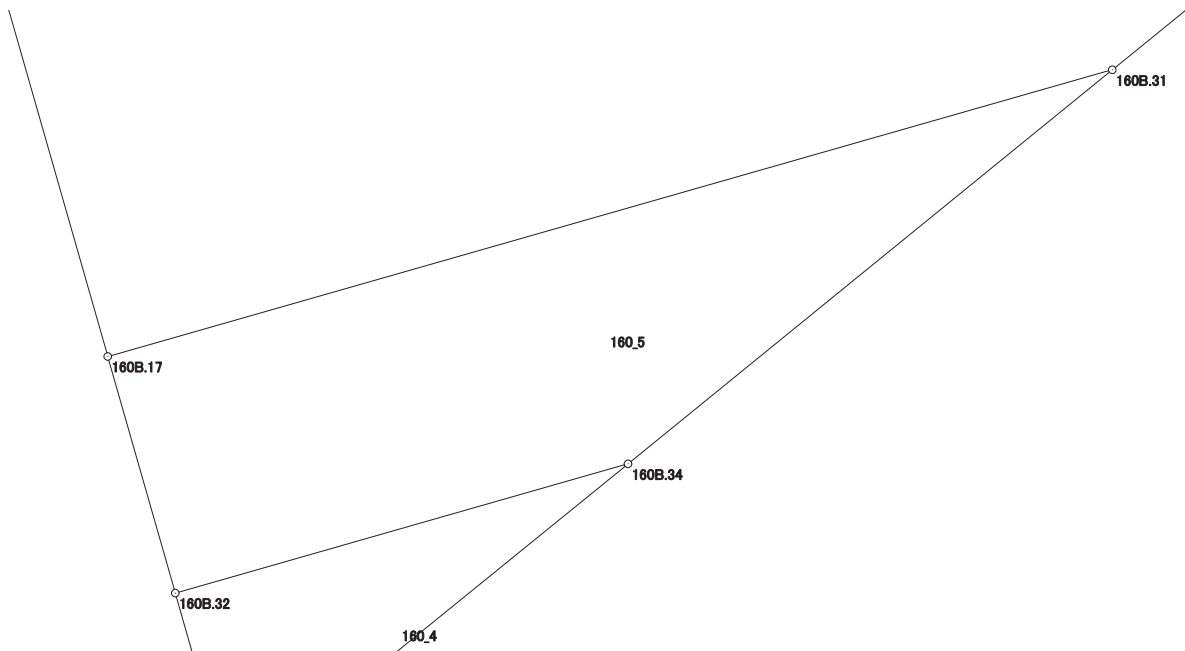
現場名：北部第三地区

地番名： 160\_5

点名	Xn	Yn	距離	方向角	Yn+1-Yn-1	Xn × (Yn+1-Yn-1)
160B.17	46986.757	-69668.166	2.883	164° 04' 25"	-10.976	-515726.644832
160B.32	46983.985	-69667.375	5.515	74° 03' 58"	6.094	286320.404590
160B.34	46985.499	-69662.072	7.314	50° 51' 34"	10.976	515712.837024
160B.31	46990.116	-69656.399	12.237	254° 04' 05"	-6.094	-286357.766904

倍面積合計	-51.170122
1/2	25.5850610

合計面積	25.5850610
------	------------



# 画地出来形面積計算書

世界測地系

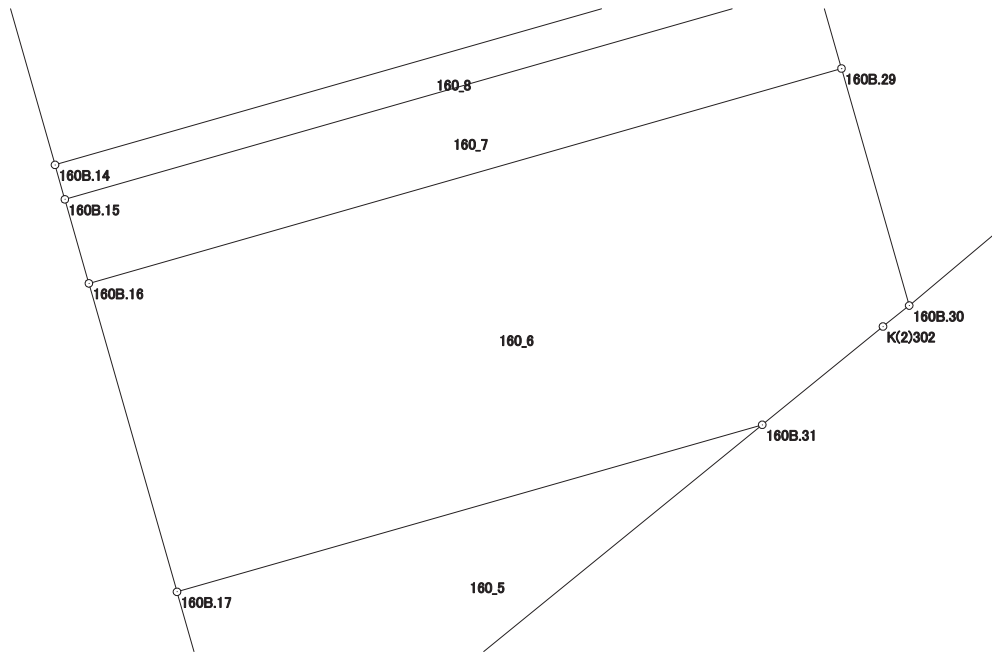
現場名：北部第三地区

地番名： 160\_6

点名	Xn	Yn	距離	方向角	Yn+1-Yn-1	Xn × (Yn+1-Yn-1)
160B.16	46992.960	-69669.938	6.451	164° 03' 25"	-13.361	-627872.938560
160B.17	46986.757	-69668.166	12.237	74° 04' 05"	13.539	636153.703023
160B.31	46990.116	-69656.399	3.130	50° 51' 36"	14.195	667024.696620
K(2)302	46992.092	-69653.971	0.675	51° 18' 49"	2.955	138861.631860
160B.30	46992.514	-69653.444	4.957	344° 03' 57"	-0.834	-39191.756676
160B.29	46997.281	-69654.805	15.738	254° 03' 51"	-16.494	-775173.152814

倍面積合計	-197.816547
1/2	98.9082735

合計面積	98.9082735
------	------------



# 画地出来形面積計算書

世界測地系

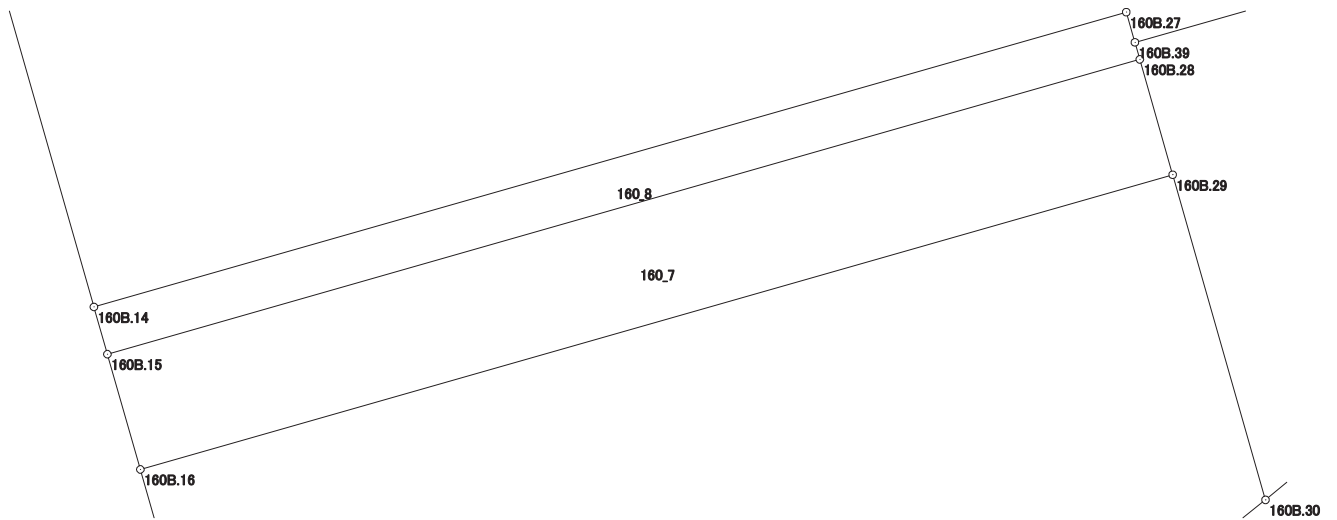
現場名：北部第三地区

地番名： 160\_7

点名	Xn	Yn	距離	方向角	Yn+1-Yn-1	Xn × (Yn+1-Yn-1)
160B.15	46994.650	-69670.421	1.758	164° 03' 00"	-14.651	-688518.617150
160B.16	46992.960	-69669.938	15.738	74° 03' 51"	15.616	733842.063360
160B.29	46997.281	-69654.805	1.758	344° 05' 25"	14.651	688557.163931
160B.28	46998.972	-69655.287	15.739	254° 03' 42"	-15.616	-733935.946752

倍面積合計	-55.336611
1/2	27.6683055

合計面積	27.6683055
------	------------



# 画地出来形面積計算書

世界測地系

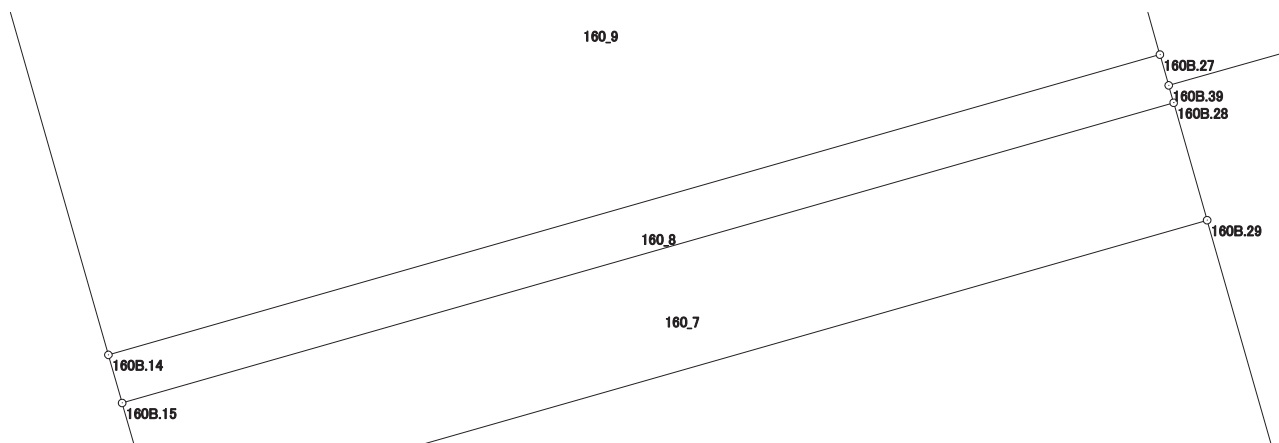
現場名：北部第三地区

地番名： 160\_8

点名	Xn	Yn	距離	方向角	Yn+1-Yn-1	Xn × (Yn+1-Yn-1)
160B.14	46995.343	-69670.619	0.721	164° 03' 17"	-14.936	-701922.443048
160B.15	46994.650	-69670.421	15.739	74° 03' 42"	15.332	720521.973800
160B.28	46998.972	-69655.287	0.260	344° 08' 44"	15.063	707945.515236
160B.39	46999.222	-69655.358	0.461	344° 00' 12"	-0.198	-9305.845956
160B.27	46999.665	-69655.485	15.739	254° 03' 42"	-15.261	-717261.887565

倍面積合計	-22.687533
1/2	11.3437665

合計面積	11.3437665
------	------------



# 画地出来形面積計算書

世界測地系

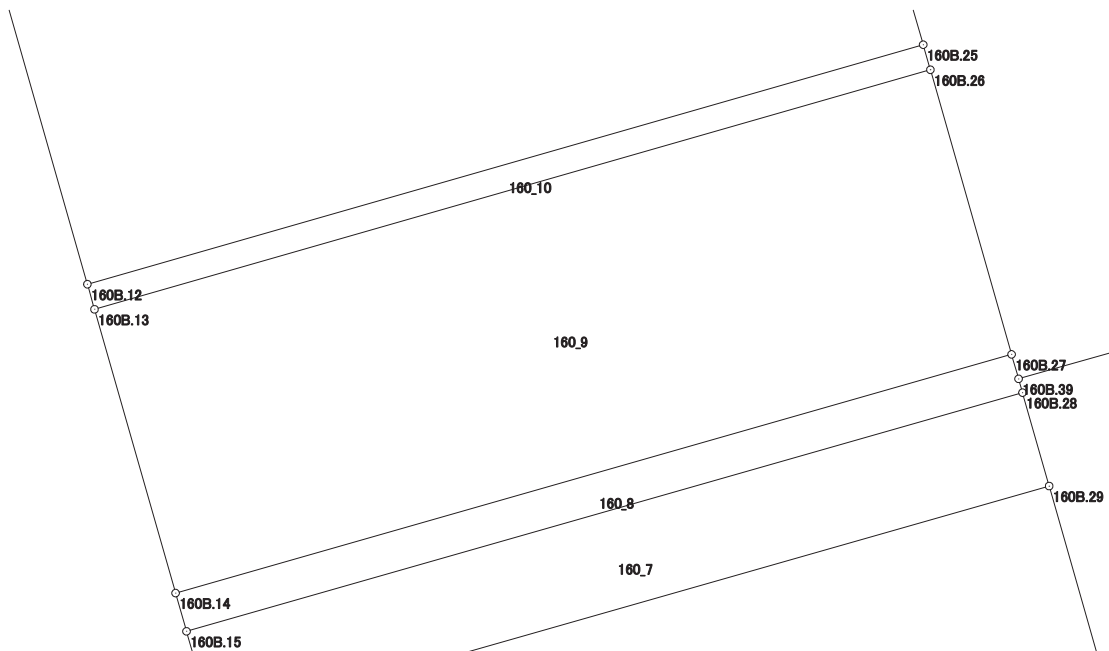
現場名：北部第三地区

地番名： 160\_9

点名	Xn	Yn	距離	方向角	Yn+1-Yn-1	Xn × (Yn+1-Yn-1)
160B.13	47000.481	-69672.087	5.344	164° 03' 17"	-13.664	-642214.572384
160B.14	46995.343	-69670.619	15.739	74° 03' 42"	16.602	780216.684486
160B.27	46999.665	-69655.485	5.359	344° 04' 41"	13.664	642203.422560
160B.26	47004.818	-69656.955	15.741	254° 00' 26"	-16.602	-780373.988436

倍面積合計	-168.453774
1/2	84.2268870

合計面積	84.2268870
------	------------



# 画地出来形面積計算書

世界測地系

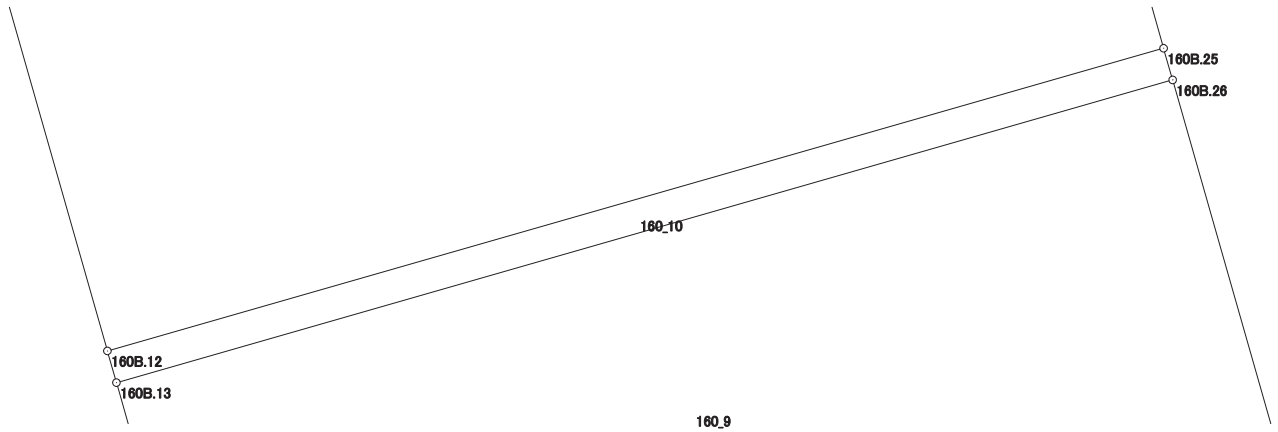
現場名：北部第三地区

地番名： 160\_10

点名	Xn	Yn	距離	方向角	Yn+1-Yn-1	Xn × (Yn+1-Yn-1)
160B.12	47000.935	-69672.216	0.472	164° 08' 17"	-15.002	-705108.026870
160B.13	47000.481	-69672.087	15.741	74° 00' 26"	15.261	717274.340541
160B.26	47004.818	-69656.955	0.472	344° 01' 17"	15.002	705166.279636
160B.25	47005.272	-69657.085	15.740	254° 00' 22"	-15.261	-717347.455992

倍面積合計	-14.862685
1/2	7.4313425

合計面積	7.4313425
------	-----------





# 画地出来形面積計算書

世界測地系

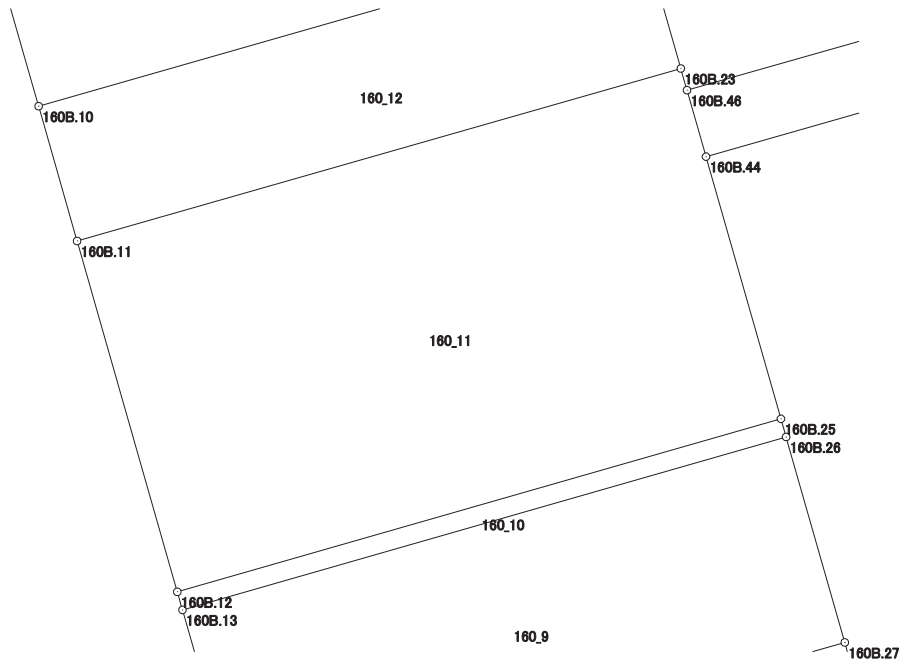
現場名：北部第三地区

地番名： 160\_11

点名	Xn	Yn	距離	方向角	Yn+1-Yn-1	Xn × (Yn+1-Yn-1)
160B. 11	47009. 730	-69674. 728	9. 147	164° 03' 35"	-12. 621	-593309. 802330
160B. 12	47000. 935	-69672. 216	15. 740	74° 00' 22"	17. 643	829237. 496205
160B. 25	47005. 272	-69657. 085	6. 836	344° 02' 48"	13. 252	622913. 864544
160B. 44	47011. 845	-69658. 964	1. 734	344° 03' 49"	-2. 355	-110712. 894975
160B. 46	47013. 512	-69659. 440	0. 565	344° 04' 07"	-0. 631	-29665. 526072
160B. 23	47014. 055	-69659. 595	15. 739	254° 03' 00"	-15. 288	-718750. 872840

倍面積合計	-287. 735468
1/2	143. 8677340

合計面積	143. 8677340
------	--------------



# 画地出来形面積計算書

世界測地系

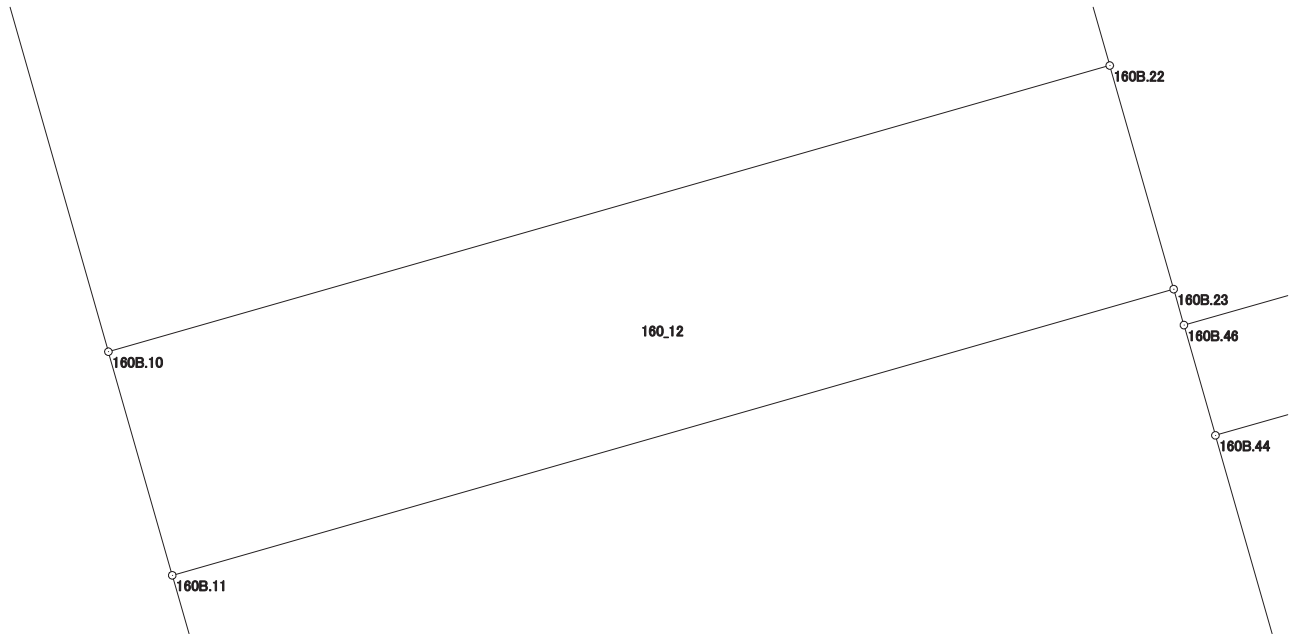
現場名：北部第三地区

地番名： 160\_12

点名	Xn	Yn	距離	方向角	Yn+1-Yn-1	Xn × (Yn+1-Yn-1)
160B.10	47013.110	-69675.693	3.515	164° 03' 57"	-14.167	-666034.729370
160B.11	47009.730	-69674.728	15.739	74° 03' 00"	16.098	756762.633540
160B.23	47014.055	-69659.595	3.515	344° 03' 00"	14.167	666048.117185
160B.22	47017.435	-69660.561	15.738	254° 02' 57"	-16.098	-756886.668630

倍面積合計	-110.647275
1/2	55.3236375

合計面積	55.3236375
------	------------



# 画地出来形面積計算書

世界測地系

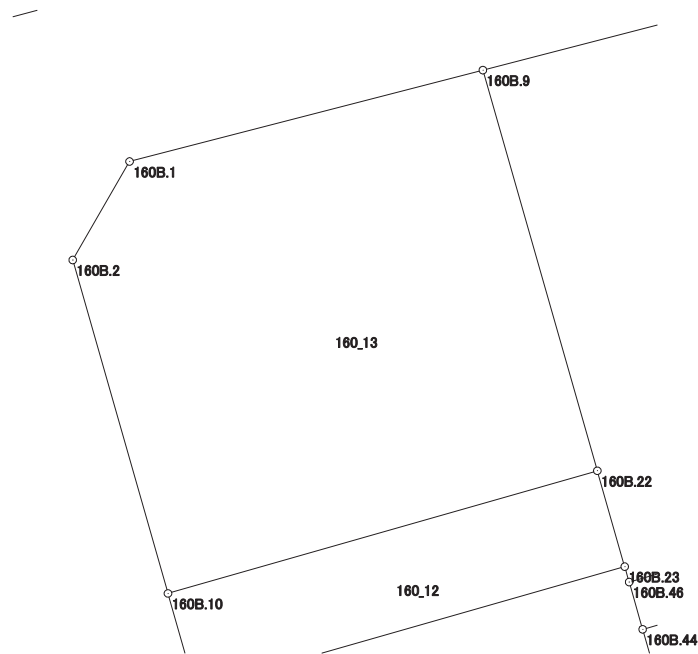
現場名：北部第三地区

地番名： 160\_13

点名	Xn	Yn	距離	方向角	Yn+1-Yn-1	Xn × (Yn+1-Yn-1)
160B.1	47028.336	-69677.047	4.008	209° 58' 50"	-14.455	-679794.596880
160B.2	47024.864	-69679.050	12.224	164° 03' 37"	1.354	63671.665856
160B.10	47013.110	-69675.693	15.738	74° 02' 57"	18.489	869225.390790
160B.22	47017.435	-69660.561	14.686	344° 03' 24"	11.098	521799.493630
160B.9	47031.556	-69664.595	12.862	255° 30' 05"	-16.486	-775362.232216

倍面積合計	-460.278820
1/2	230.1394100

合計面積	230.1394100
------	-------------



# 画地出来形面積計算書

世界測地系

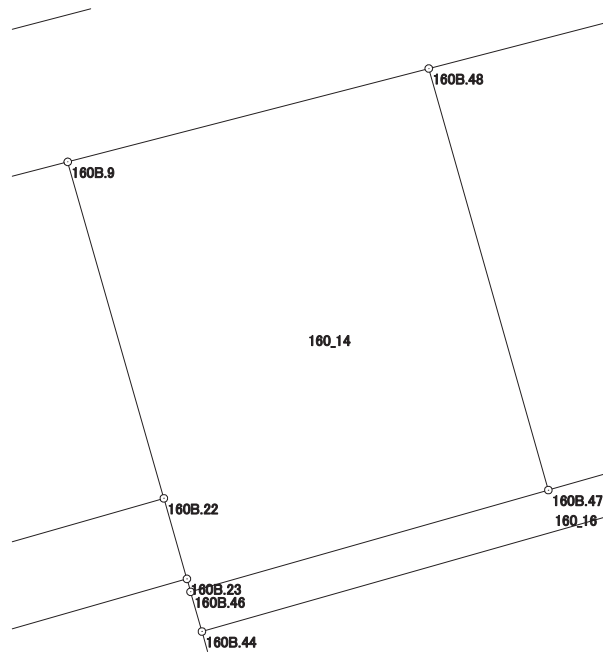
現場名：北部第三地区

地番名： 160\_14

点名	Xn	Yn	距離	方向角	Yn+1-Yn-1	Xn × (Yn+1-Yn-1)
160B. 46	47013. 512	-69659. 440	15. 608	74° 07' 23"	15. 168	713100. 950016
160B. 47	47017. 782	-69644. 427	18. 390	344° 09' 54"	9. 995	469942. 731090
160B. 48	47035. 474	-69649. 445	15. 648	255° 30' 01"	-20. 168	-948611. 439632
160B. 9	47031. 556	-69664. 595	14. 686	164° 03' 24"	-11. 116	-522802. 776496
160B. 22	47017. 435	-69660. 561	3. 515	164° 03' 00"	5. 000	235087. 175000
160B. 23	47014. 055	-69659. 595	0. 565	164° 04' 07"	1. 121	52702. 755655

倍面積合計	-580. 604367
1/2	290. 3021835

合計面積	290. 3021835
------	--------------



# 画地出来形面積計算書

世界測地系

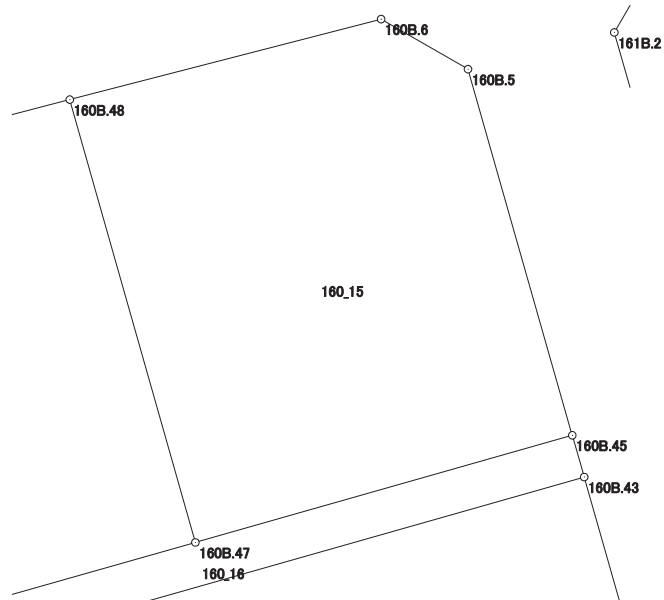
現場名：北部第三地区

地番名： 160\_15

点名	Xn	Yn	距離	方向角	Yn+1-Yn-1	Xn × (Yn+1-Yn-1)
160B. 48	47035. 474	-69649. 445	18. 390	164° 09' 54"	-7. 419	-348956. 181606
160B. 47	47017. 782	-69644. 427	15. 654	74° 07' 43"	20. 075	943881. 973650
160B. 45	47022. 063	-69629. 370	15. 209	344° 05' 55"	10. 890	512070. 266070
160B. 5	47036. 690	-69633. 537	4. 005	299° 56' 18"	-7. 638	-359266. 238220
160B. 6	47038. 689	-69637. 008	12. 846	255° 30' 22"	-15. 908	-748291. 464612

倍面積合計	-561. 644718
1/2	280. 8223590

合計面積	280. 8223590
------	--------------



# 画地出来形面積計算書

世界測地系

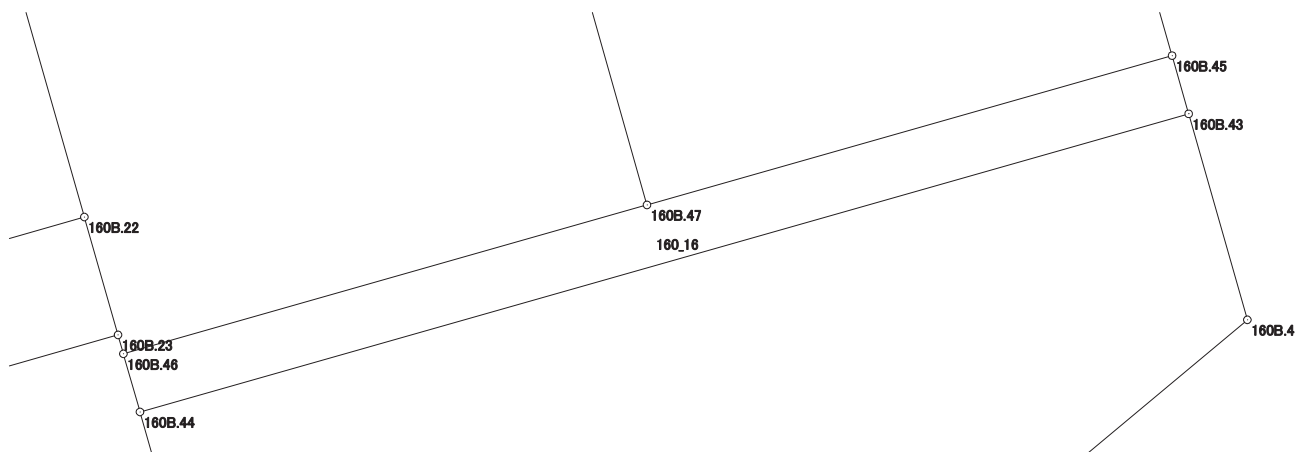
現場名：北部第三地区

地番名： 160\_16

点名	Xn	Yn	距離	方向角	Yn+1-Yn-1	Xn × (Yn+1-Yn-1)
160B.46	47013.512	-69659.440	1.734	164° 03' 49"	-14.537	-683435.423944
160B.44	47011.845	-69658.964	31.261	74° 07' 38"	30.545	1435976.805525
160B.43	47020.395	-69628.895	1.734	344° 06' 16"	29.594	1391521.569630
160B.45	47022.063	-69629.370	15.654	254° 07' 43"	-15.532	-730346.682516
160B.47	47017.782	-69644.427	15.608	254° 07' 23"	-30.070	-1413824.704740

倍面積合計	-108.436045
1/2	54.2180225

合計面積	54.2180225
------	------------



# 画地出来形面積計算書

世界測地系

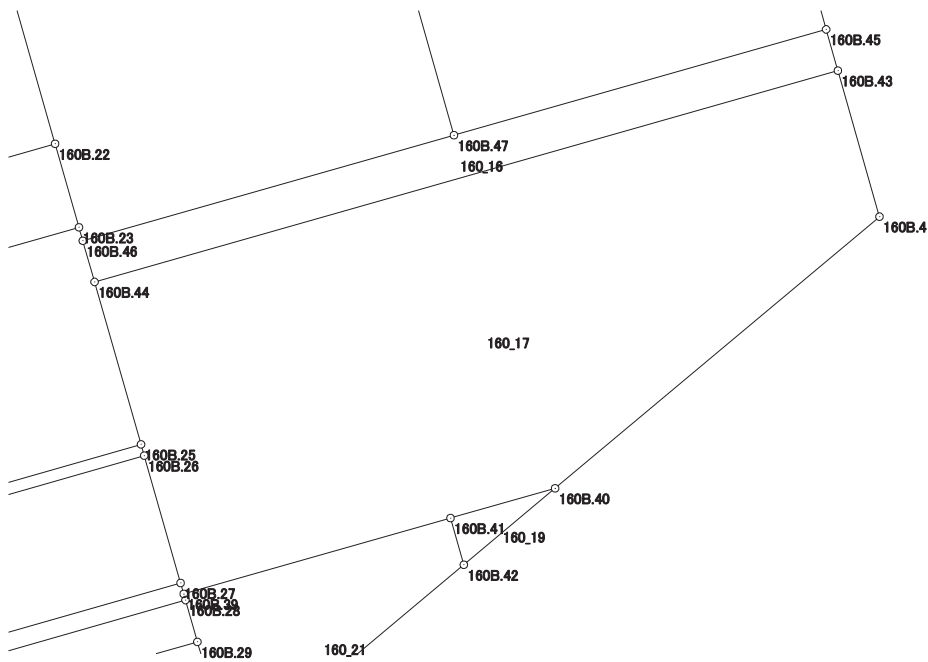
現場名：北部第三地区

地番名： 160\_17

点名	Xn	Yn	距離	方向角	Yn+1-Yn-1	Xn × (Yn+1-Yn-1)
160B.44	47011.845	-69658.964	6.836	164° 02' 48"	-28.190	-1325263.910550
160B.25	47005.272	-69657.085	0.472	164° 01' 17"	2.009	94433.591448
160B.26	47004.818	-69656.955	5.359	164° 04' 41"	1.600	75207.708800
160B.27	46999.665	-69655.485	0.461	164° 00' 12"	1.597	75058.465005
160B.39	46999.222	-69655.358	11.220	74° 07' 32"	10.919	513184.505018
160B.41	47002.291	-69644.566	4.399	74° 07' 41"	15.023	706115.417693
160B.40	47003.494	-69640.335	17.119	50° 02' 51"	17.354	815698.634876
160B.4	47014.487	-69627.212	6.143	344° 05' 58"	11.440	537845.731280
160B.43	47020.395	-69628.895	31.261	254° 07' 38"	-31.752	-1492991.582040

倍面積合計	-711.438470
1/2	355.7192350

合計面積	355.7192350
------	-------------



# 画地出来形面積計算書

世界測地系

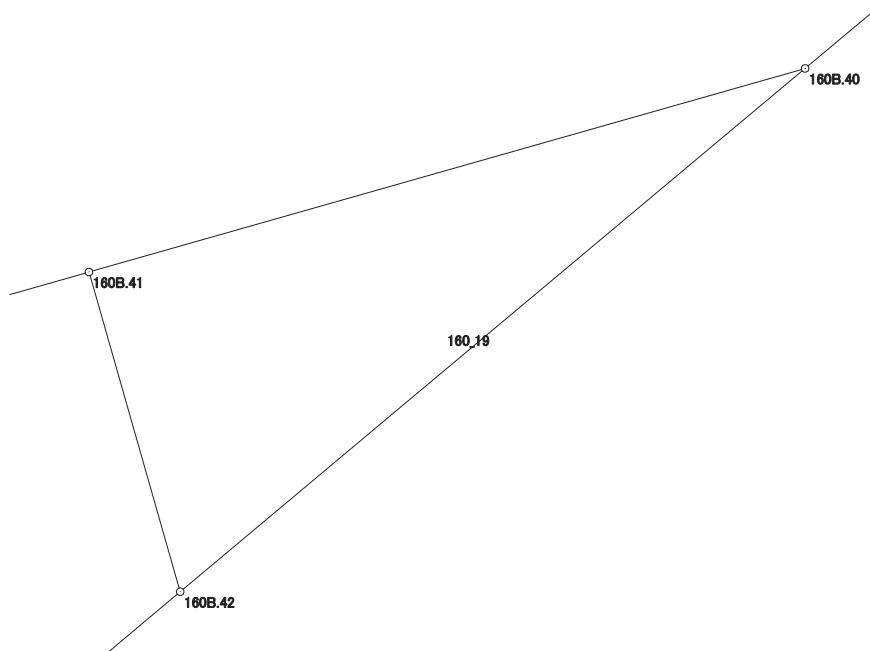
現場名：北部第三地区

地番名： 160\_19

点名	Xn	Yn	距離	方向角	Yn+1-Yn-1	Xn × (Yn+1-Yn-1)
160B.41	47002.291	-69644.566	1.964	164° 04' 29"	-3.692	-173532.458372
160B.42	47000.402	-69644.027	4.816	50° 03' 15"	4.231	198858.700862
160B.40	47003.494	-69640.335	4.399	254° 07' 41"	-0.539	-25334.883266

倍面積合計	-8.640776
1/2	4.3203880

合計面積	4.3203880
------	-----------





# 画地出来形面積計算書

世界測地系

現場名：北部第三地区

地番名： 160\_21

点名	Xn	Yn	距離	方向角	Yn+1-Yn-1	Xn × (Yn+1-Yn-1)
160B.39	46999.222	-69655.358	0.260	164° 08' 44"	-10.721	-503878.659062
160B.28	46998.972	-69655.287	1.758	164° 05' 25"	0.553	25990.431516
160B.29	46997.281	-69654.805	4.957	164° 03' 57"	1.843	86615.988883
160B.30	46992.514	-69653.444	12.284	50° 02' 58"	10.778	506485.315892
160B.42	47000.402	-69644.027	1.964	344° 04' 29"	8.878	417269.568956
160B.41	47002.291	-69644.566	11.220	254° 07' 32"	-11.331	-532582.959321

倍面積合計	-100.313136
1/2	50.1565680

合計面積	50.1565680
------	------------

