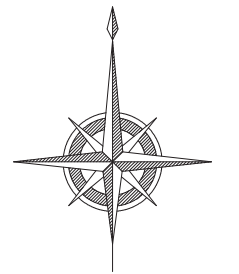


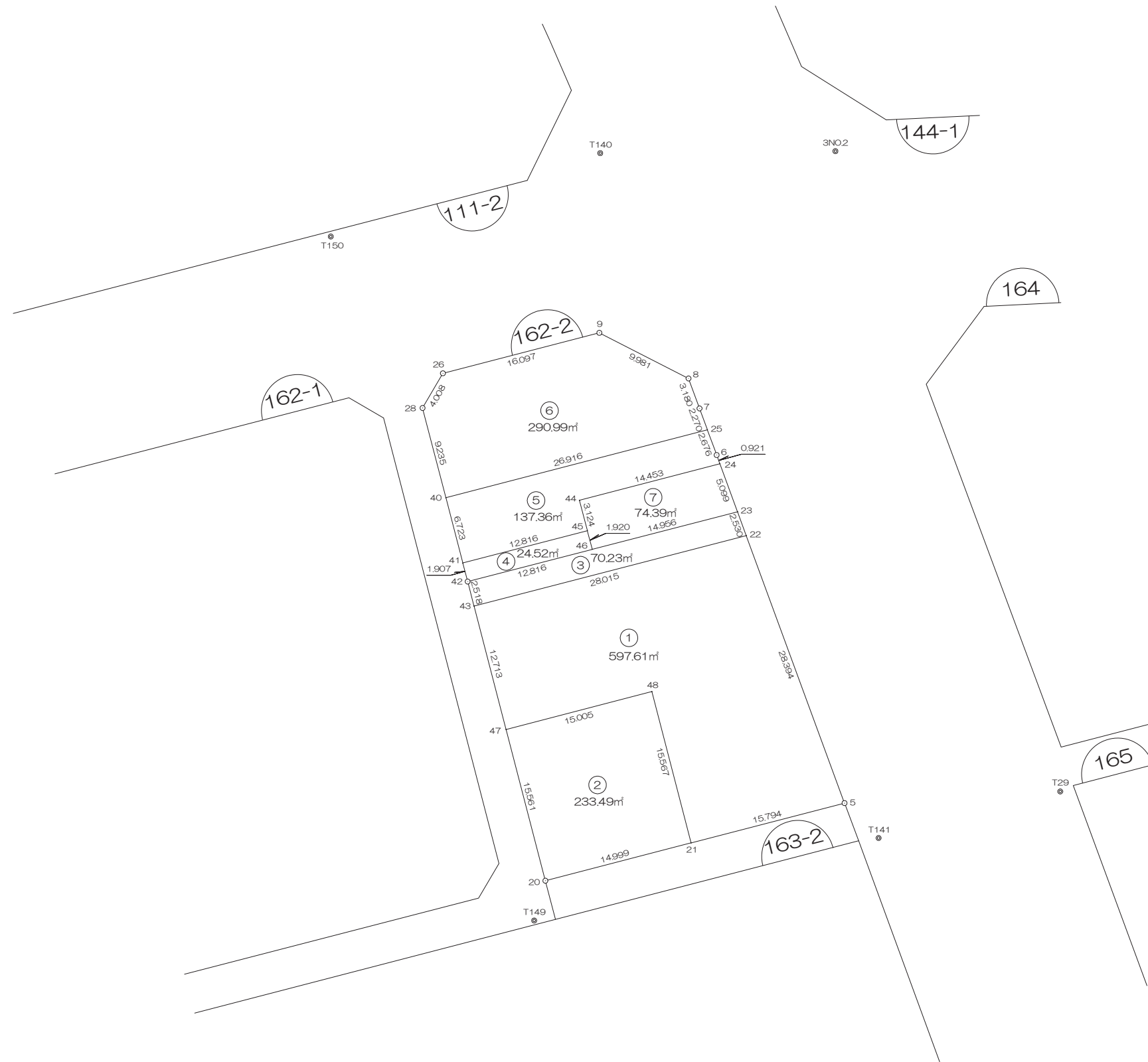
北部第三地区 画地出来形確認測量原図

〈162-2街区〉

平成二十四年三月



S=1:500



前橋市

# 画地出来形面積計算書

世界測地系

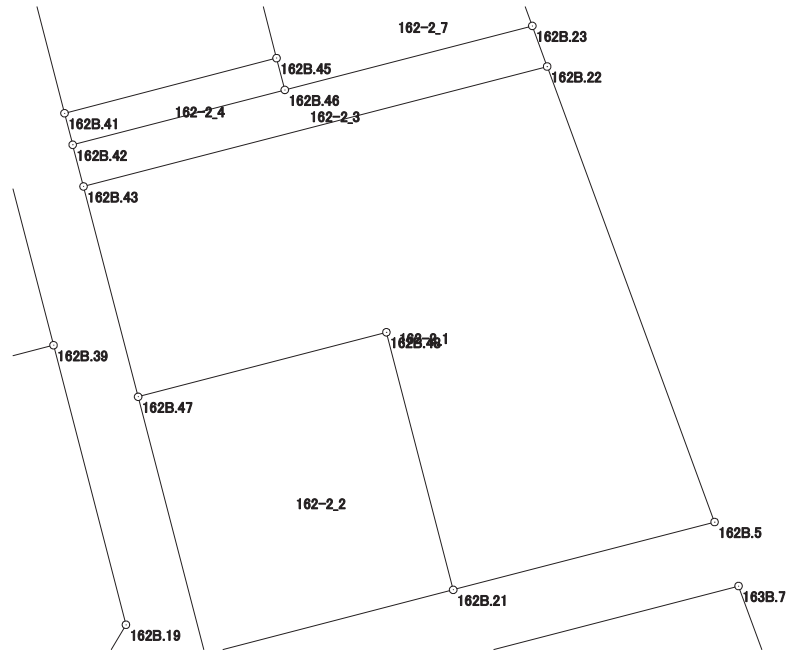
現場名：北部第三地区

地番名： 162-2\_1

点名	Xn	Yn	距離	方向角	Yn+1-Yn-1	Xn × (Yn+1-Yn-1)
162B. 43	47214. 492	-69527. 560	12. 713	165° 26' 40"	-23. 927	-1129701. 150084
162B. 47	47202. 187	-69524. 365	15. 005	75° 26' 12"	17. 718	836328. 349266
162B. 48	47205. 960	-69509. 842	15. 567	165° 27' 37"	18. 431	870053. 048760
162B. 21	47190. 892	-69505. 934	15. 794	75° 27' 38"	19. 196	905876. 362832
162B. 5	47194. 857	-69490. 646	28. 394	339° 49' 36"	5. 496	259382. 934072
162B. 22	47221. 509	-69500. 438	28. 015	255° 29' 40"	-36. 914	-1743134. 783226

倍面積合計	-1195. 238380
1/2	597. 6191900

合計面積	597. 6191900
------	--------------



# 画地出来形面積計算書

世界測地系

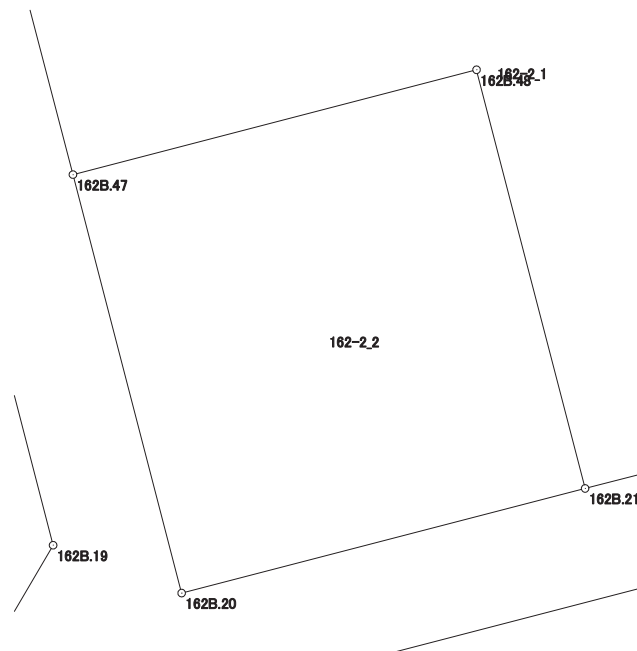
現場名：北部第三地区

地番名： 162-2\_2

点名	Xn	Yn	距離	方向角	Yn+1-Yn-1	Xn × (Yn+1-Yn-1)
162B.47	47202.187	-69524.365	15.561	165° 26' 22"	-10.611	-500862.406257
162B.20	47187.126	-69520.453	14.999	75° 27' 32"	18.431	869705.919306
162B.21	47190.892	-69505.934	15.567	345° 27' 37"	10.611	500742.555012
162B.48	47205.960	-69509.842	15.005	255° 26' 12"	-18.431	-870053.048760

倍面積合計	-466.980699
1/2	233.4903495

合計面積	233.4903495
------	-------------



# 画地出来形面積計算書

世界測地系

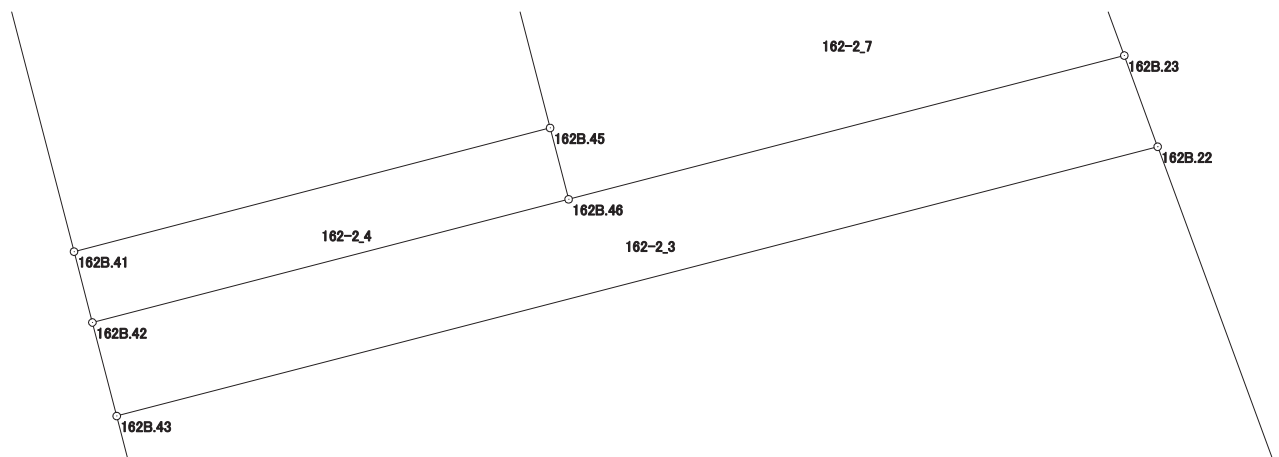
現場名：北部第三地区

地番名： 162-2\_3

点名	Xn	Yn	距離	方向角	Yn+1-Yn-1	Xn × (Yn+1-Yn-1)
162B.42	47216.929	-69528.193	2.518	165° 26' 22"	-11.774	-555932.122046
162B.43	47214.492	-69527.560	28.015	75° 29' 40"	27.755	1310438.225460
162B.22	47221.509	-69500.438	2.530	339° 54' 38"	26.253	1239706.275777
162B.23	47223.885	-69501.307	14.956	255° 29' 40"	-15.348	-724792.186980
162B.46	47220.139	-69515.786	12.816	255° 29' 39"	-26.886	-1269560.657154

倍面積合計	-140.464943
1/2	70.2324715

合計面積	70.2324715
------	------------



# 画地出来形面積計算書

世界測地系

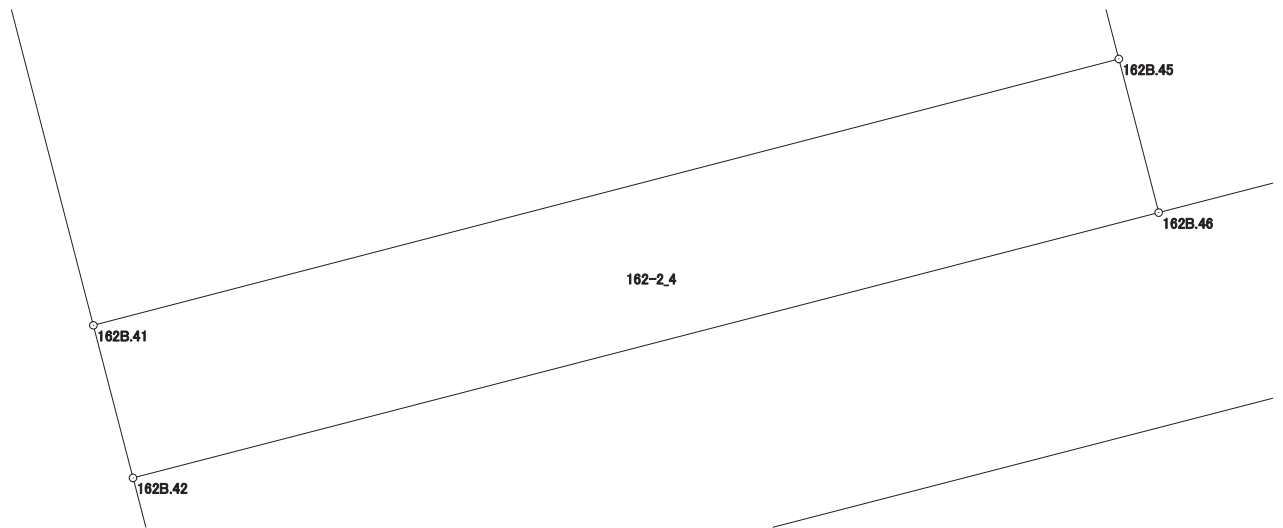
現場名：北部第三地区

地番名： 162-2\_4

点名	Xn	Yn	距離	方向角	Yn+1-Yn-1	Xn × (Yn+1-Yn-1)
162B.41	47218.775	-69528.672	1.907	165° 27' 13"	-11.925	-563083.891875
162B.42	47216.929	-69528.193	12.816	75° 29' 39"	12.886	608437.347094
162B.46	47220.139	-69515.786	1.920	345° 27' 52"	11.925	563100.157575
162B.45	47221.998	-69516.268	12.816	255° 26' 05"	-12.886	-608502.666228

倍面積合計	-49.053434
1/2	24.5267170

合計面積	24.5267170
------	------------



# 画地出来形面積計算書

世界測地系

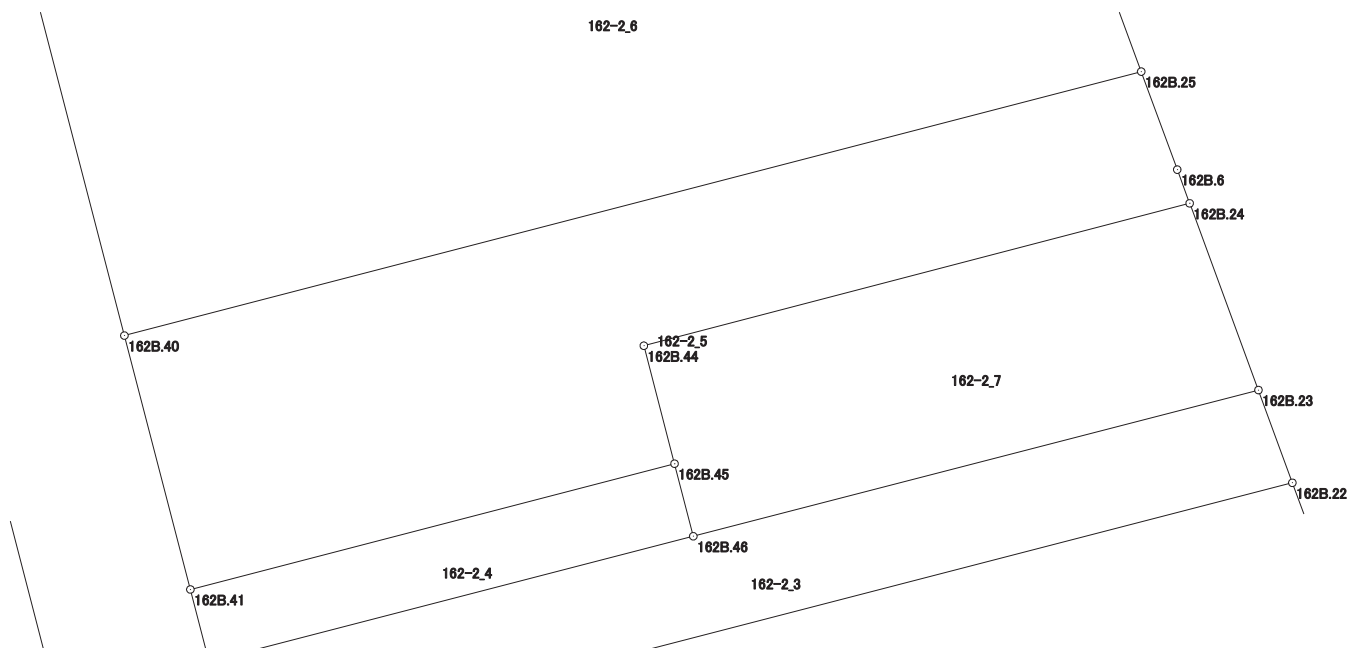
現場名：北部第三地区

地番名： 162-2\_5

点名	Xn	Yn	距離	方向角	Yn+1-Yn-1	Xn × (Yn+1-Yn-1)
162B. 40	47225. 282	-69530. 362	6. 723	165° 26' 27"	-24. 362	-1150502. 320084
162B. 41	47218. 775	-69528. 672	12. 816	75° 26' 05"	14. 094	665501. 414850
162B. 45	47221. 998	-69516. 268	3. 124	345° 25' 32"	11. 618	548625. 172764
162B. 44	47225. 021	-69517. 054	14. 453	75° 22' 35"	13. 199	623323. 052179
162B. 24	47228. 670	-69503. 069	0. 921	339° 47' 37"	13. 667	645474. 232890
162B. 6	47229. 534	-69503. 387	2. 676	339° 49' 29"	-1. 241	-58611. 851694
162B. 25	47232. 046	-69504. 310	26. 916	255° 26' 43"	-26. 975	-1274084. 440850

倍面積合計	-274. 739945
1/2	137. 3699725

合計面積	137. 3699725
------	--------------



# 画地出来形面積計算書

世界測地系

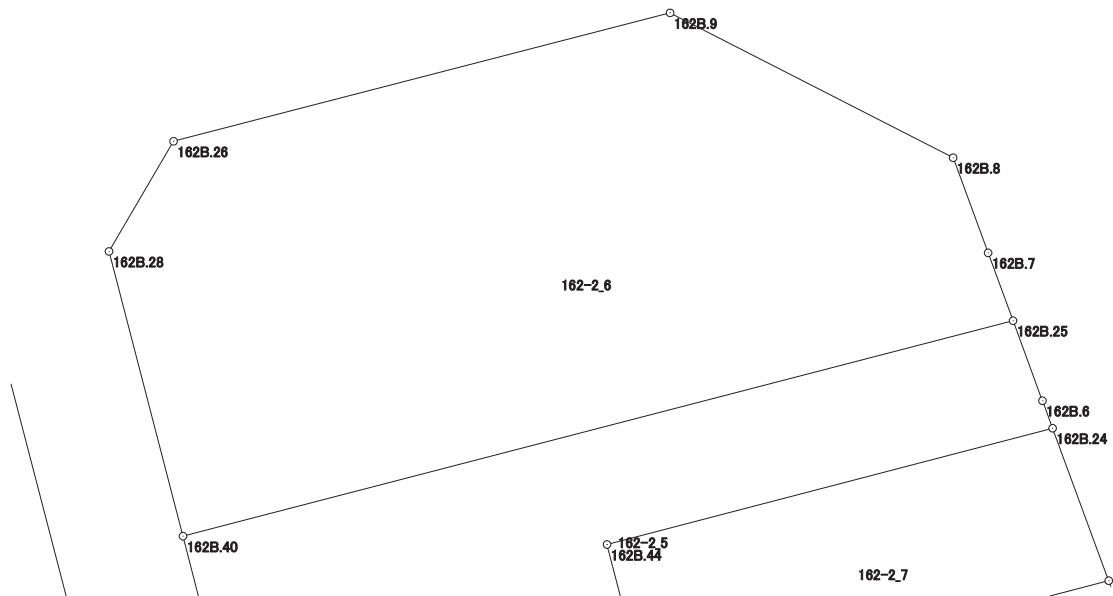
現場名：北部第三地区

地番名： 162-2\_6

点名	Xn	Yn	距離	方向角	Yn+1-Yn-1	Xn × (Yn+1-Yn-1)
162B. 26	47237. 679	-69530. 659	4. 008	210° 20' 45"	-17. 609	-831808. 289511
162B. 28	47234. 220	-69532. 684	9. 235	165° 26' 13"	0. 297	14028. 563340
162B. 40	47225. 282	-69530. 362	26. 916	75° 26' 43"	28. 374	1339970. 151468
162B. 25	47232. 046	-69504. 310	2. 270	339° 49' 30"	25. 269	1193506. 570374
162B. 7	47234. 177	-69505. 093	3. 180	339° 49' 17"	-1. 880	-88800. 252760
162B. 8	47237. 162	-69506. 190	9. 981	297° 06' 06"	-9. 982	-471521. 351084
162B. 9	47241. 709	-69515. 075	16. 097	255° 30' 04"	-24. 469	-1155957. 377521

倍面積合計	-581. 985694
1/2	290. 9928470

合計面積	290. 9928470
------	--------------



# 画地出来形面積計算書

世界測地系

現場名：北部第三地区

地番名： 162-2\_7

点名	Xn	Yn	距離	方向角	Yn+1-Yn-1	Xn × (Yn+1-Yn-1)
162B.44	47225.021	-69517.054	3.124	165° 25' 32"	-13.199	-623323.052179
162B.45	47221.998	-69516.268	1.920	165° 27' 52"	1.268	59877.493464
162B.46	47220.139	-69515.786	14.956	75° 29' 40"	14.961	706460.499579
162B.23	47223.885	-69501.307	5.099	339° 47' 04"	12.717	600546.145545
162B.24	47228.670	-69503.069	14.453	255° 22' 35"	-15.747	-743709.866490

倍面積合計	-148.780081
1/2	74.3900405

合計面積	74.3900405
------	------------

