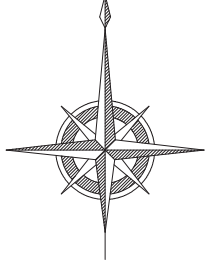


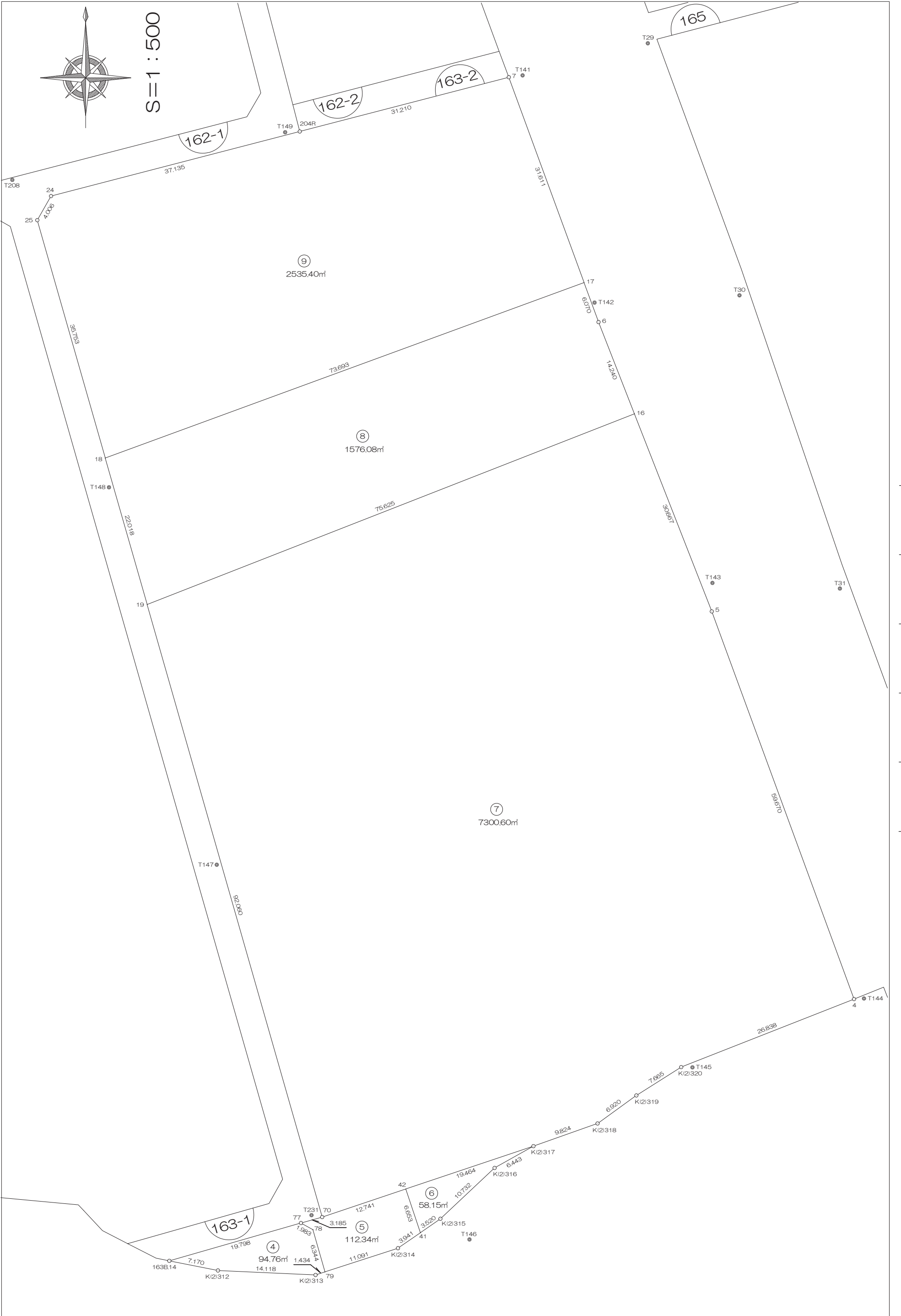
〈163-2街区〉

北部第三地区 画地出来形確認測量原図

前橋市



S=1:500



画地出来形面積計算書

世界測地系

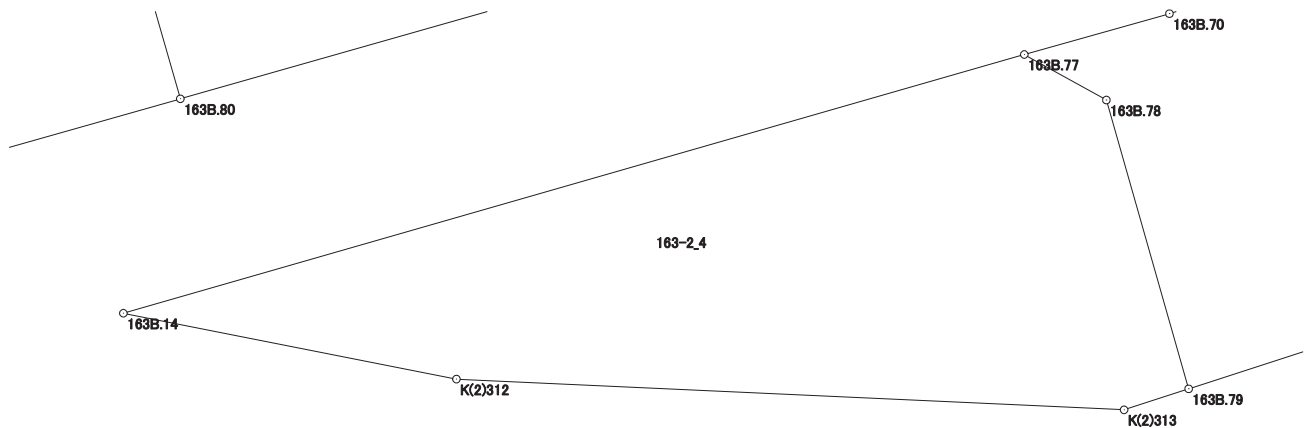
現場名：北部第三地区

地番名： 163-2_4

| 点名 | Xn | Yn | 距離 | 方向角 | Yn+1-Yn-1 | Xn × (Yn+1-Yn-1) |
|---------|-----------|------------|--------|--------------|-----------|------------------|
| 163B.14 | 47020.068 | -69538.309 | 7.170 | 101° 11' 38" | -11.995 | -564005.715660 |
| K(2)312 | 47018.676 | -69531.275 | 14.118 | 92° 38' 05" | 21.137 | 993833.754612 |
| K(2)313 | 47018.027 | -69517.172 | 1.434 | 71° 58' 09" | 15.467 | 727227.823609 |
| 163B.79 | 47018.471 | -69515.808 | 6.344 | 344° 05' 57" | -0.374 | -17584.908154 |
| 163B.78 | 47024.572 | -69517.546 | 1.983 | 299° 01' 15" | -3.472 | -163269.313984 |
| 163B.77 | 47025.534 | -69519.280 | 19.798 | 253° 58' 25" | -20.763 | -976391.162442 |

| | |
|-------|-------------|
| 倍面積合計 | -189.522019 |
| 1/2 | 94.7610095 |

| | |
|------|------------|
| 合計面積 | 94.7610095 |
|------|------------|



画地出来形面積計算書

世界測地系

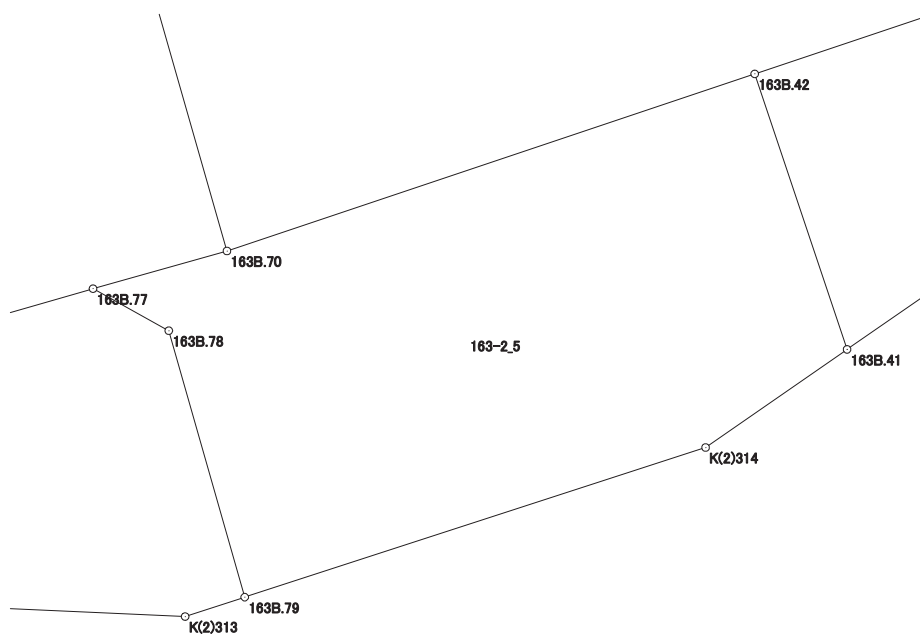
現場名：北部第三地区

地番名： 163-2_5

| 点名 | Xn | Yn | 距離 | 方向角 | Yn+1-Yn-1 | Xn × (Yn+1-Yn-1) |
|---------|-----------|------------|--------|--------------|-----------|------------------|
| 163B.77 | 47025.534 | -69519.280 | 1.983 | 119° 01' 15" | -1.332 | -62638.011288 |
| 163B.78 | 47024.572 | -69517.546 | 6.344 | 164° 05' 57" | 3.472 | 163269.313984 |
| 163B.79 | 47018.471 | -69515.808 | 11.091 | 72° 00' 28" | 12.287 | 577715.953177 |
| K(2)314 | 47021.897 | -69505.259 | 3.941 | 55° 15' 12" | 13.787 | 648290.893939 |
| 163B.41 | 47024.143 | -69502.021 | 6.653 | 341° 28' 21" | 1.124 | 52855.136732 |
| 163B.42 | 47030.451 | -69504.135 | 12.741 | 251° 26' 49" | -14.193 | -667503.191043 |
| 163B.70 | 47026.397 | -69516.214 | 3.185 | 254° 16' 46" | -15.145 | -712214.782565 |

| | |
|-------|-------------|
| 倍面積合計 | -224.687064 |
| 1/2 | 112.3435320 |

| | |
|------|-------------|
| 合計面積 | 112.3435320 |
|------|-------------|



画地出来形面積計算書

世界測地系

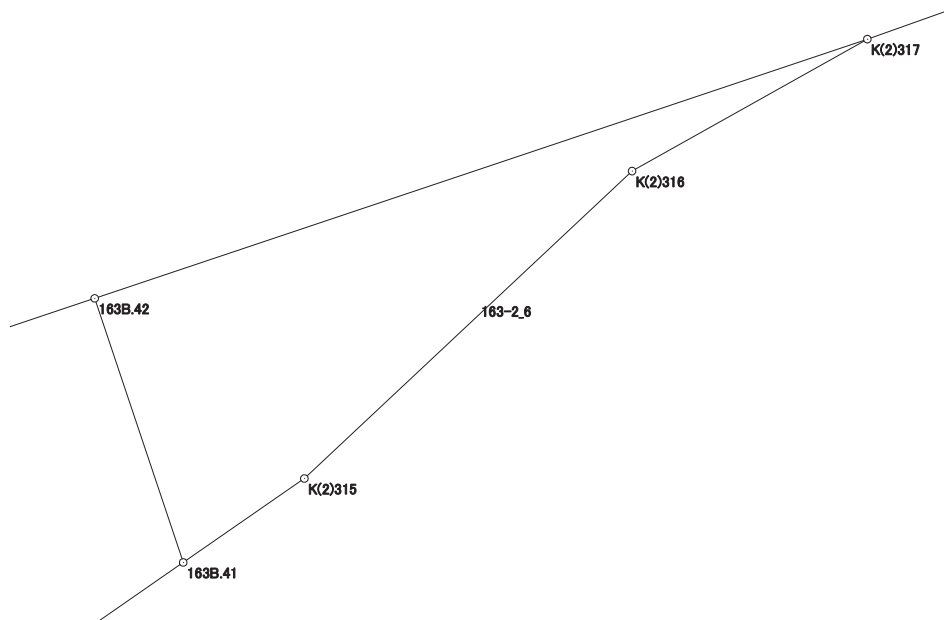
現場名：北部第三地区

地番名： 163-2_6

| 点名 | Xn | Yn | 距離 | 方向角 | Yn+1-Yn-1 | Xn × (Yn+1-Yn-1) |
|---------|-----------|------------|--------|--------------|-----------|------------------|
| 163B.42 | 47030.451 | -69504.135 | 6.653 | 161° 28' 21" | -16.339 | -768430.538889 |
| 163B.41 | 47024.143 | -69502.021 | 3.520 | 55° 16' 34" | 5.007 | 235449.884001 |
| K(2)315 | 47026.148 | -69499.128 | 10.732 | 46° 49' 39" | 10.720 | 504120.306560 |
| K(2)316 | 47033.491 | -69491.301 | 6.443 | 60° 42' 35" | 13.446 | 632412.319986 |
| K(2)317 | 47036.643 | -69485.682 | 19.464 | 251° 27' 02" | -12.834 | -603668.276262 |

| | |
|-------|-------------|
| 倍面積合計 | -116.304604 |
| 1/2 | 58.1523020 |

| | |
|------|------------|
| 合計面積 | 58.1523020 |
|------|------------|



画地出来形面積計算書

世界測地系

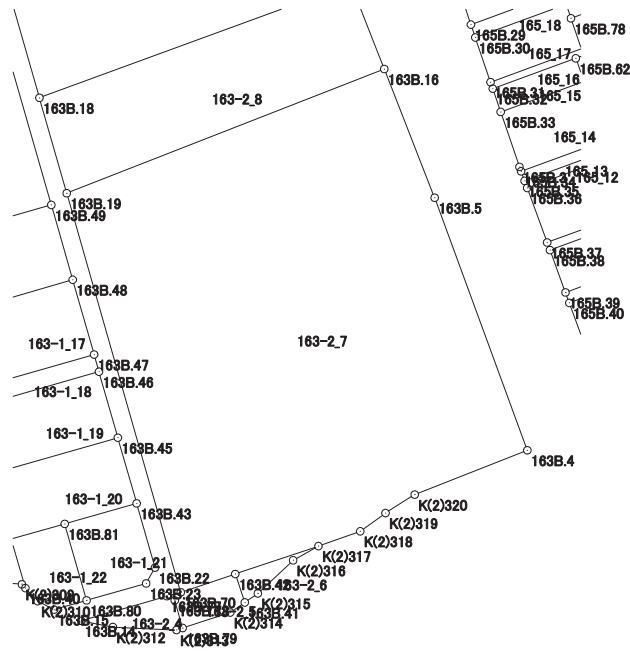
現場名：北部第三地区

地番名：163-2_7

| 点名 | Xn | Yn | 距離 | 方向角 | Yn+1-Yn-1 | Xn × (Yn+1-Yn-1) |
|---------|-----------|------------|--------|--------------|-----------|------------------|
| 163B.19 | 47114.913 | -69541.512 | 92.060 | 164° 03' 00" | -45.126 | -2126107.564038 |
| 163B.70 | 47026.397 | -69516.214 | 12.741 | 71° 26' 49" | 37.377 | 1757705.640669 |
| 163B.42 | 47030.451 | -69504.135 | 19.464 | 71° 27' 02" | 30.532 | 1435933.729932 |
| K(2)317 | 47036.643 | -69485.682 | 9.824 | 70° 30' 30" | 27.714 | 1303573.524102 |
| K(2)318 | 47039.921 | -69476.421 | 6.920 | 54° 09' 19" | 14.870 | 699483.625270 |
| K(2)319 | 47043.973 | -69470.812 | 7.665 | 57° 43' 34" | 12.090 | 568761.633570 |
| K(2)320 | 47048.066 | -69464.331 | 26.838 | 68° 30' 44" | 31.454 | 1479849.867964 |
| 163B.4 | 47057.897 | -69439.358 | 59.670 | 339° 51' 11" | 4.421 | 208042.962637 |
| 163B.5 | 47113.916 | -69459.910 | 30.667 | 338° 37' 24" | -31.730 | -1494924.554680 |
| 163B.16 | 47142.473 | -69471.088 | 75.625 | 248° 37' 39" | -81.602 | -3846920.081746 |

| | |
|-------|---------------|
| 倍面積合計 | -14601.216320 |
| 1/2 | 7300.6081600 |

| | |
|------|--------------|
| 合計面積 | 7300.6081600 |
|------|--------------|



画地出来形面積計算書

世界測地系

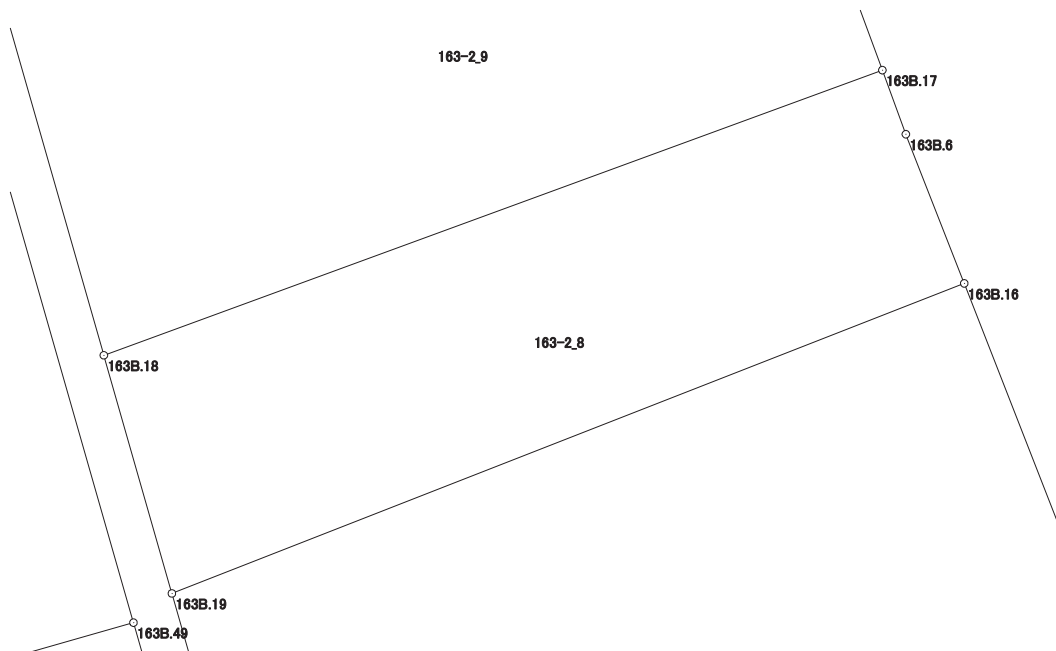
現場名：北部第三地区

地番名： 163-2_8

| 点名 | Xn | Yn | 距離 | 方向角 | Yn+1-Yn-1 | Xn × (Yn+1-Yn-1) |
|----------|------------|-------------|---------|--------------|-----------|------------------|
| 163B. 18 | 47136. 083 | -69547. 563 | 22. 018 | 164° 02' 55" | -63. 145 | -2976407. 961035 |
| 163B. 19 | 47114. 913 | -69541. 512 | 75. 625 | 68° 37' 39" | 76. 475 | 3603112. 971675 |
| 163B. 16 | 47142. 473 | -69471. 088 | 14. 240 | 338° 37' 28" | 65. 234 | 3075292. 083682 |
| 163B. 6 | 47155. 733 | -69476. 278 | 6. 070 | 339° 52' 10" | -7. 279 | -343246. 580507 |
| 163B. 17 | 47161. 432 | -69478. 367 | 73. 693 | 249° 52' 49" | -71. 285 | -3361902. 680120 |

| | |
|-------|---------------|
| 倍面積合計 | -3152. 166305 |
| 1/2 | 1576. 0831525 |

| | |
|------|---------------|
| 合計面積 | 1576. 0831525 |
|------|---------------|



画地出来形面積計算書

世界測地系

現場名：北部第三地区

地番名： 163-2_9

| 点名 | Xn | Yn | 距離 | 方向角 | Yn+1-Yn-1 | Xn × (Yn+1-Yn-1) |
|---------|-----------|------------|--------|--------------|-----------|------------------|
| 163B.24 | 47173.940 | -69555.396 | 4.006 | 209° 43' 12" | -37.930 | -1789307.544200 |
| 163B.25 | 47170.461 | -69557.382 | 35.753 | 164° 03' 35" | 7.833 | 369486.221013 |
| 163B.18 | 47136.083 | -69547.563 | 73.693 | 69° 52' 49" | 79.015 | 3724457.598245 |
| 163B.17 | 47161.432 | -69478.367 | 31.611 | 339° 52' 32" | 58.320 | 2750454.714240 |
| 163B.7 | 47191.113 | -69489.243 | 31.210 | 255° 26' 52" | -41.085 | -1938846.877605 |
| 204R | 47183.271 | -69519.452 | 37.135 | 255° 26' 50" | -66.153 | -3121314.926463 |

| | |
|-------|--------------|
| 倍面積合計 | -5070.814770 |
| 1/2 | 2535.4073850 |

| | |
|------|--------------|
| 合計面積 | 2535.4073850 |
|------|--------------|

