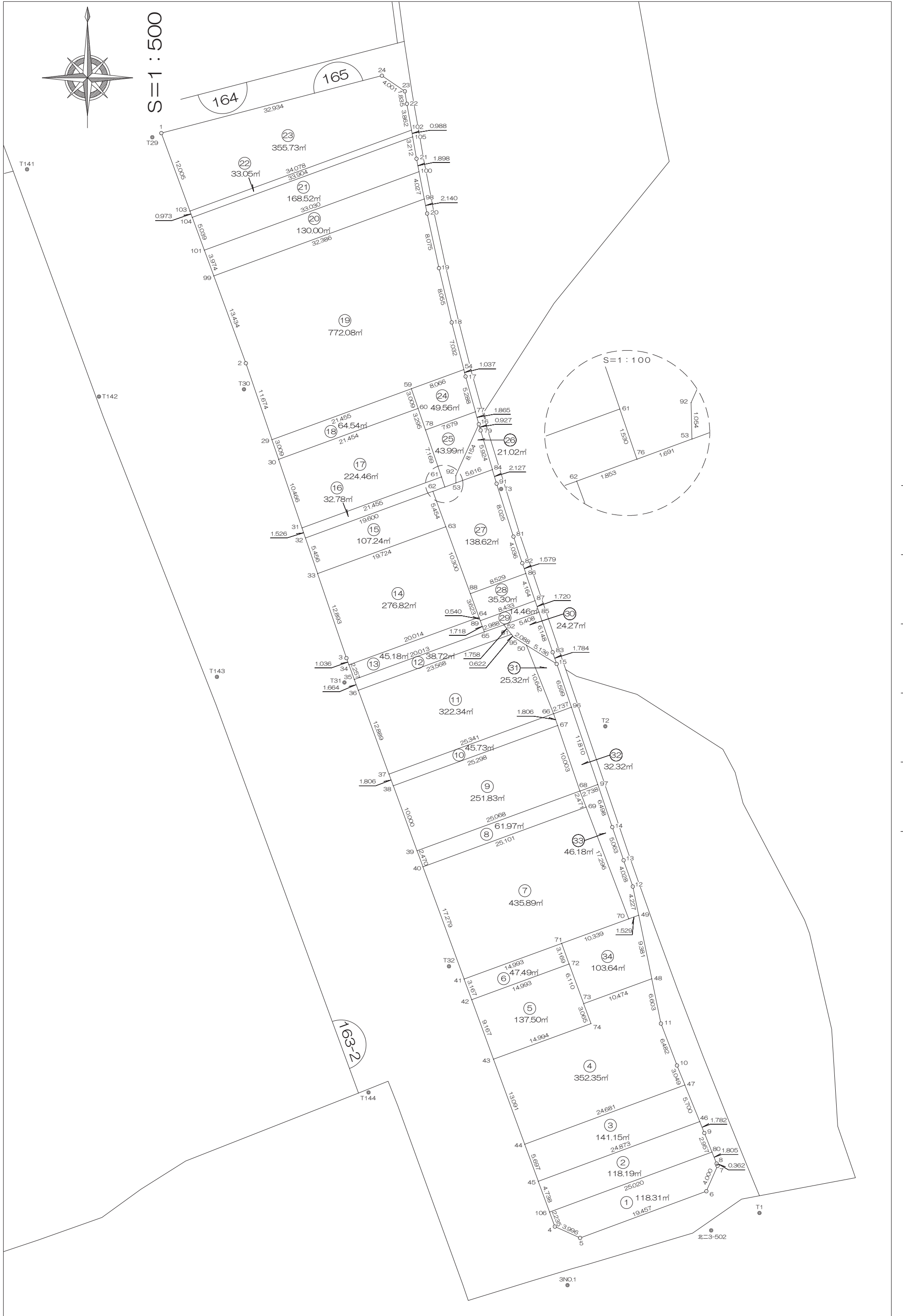


<165街区>

北部第三地区 画地出来形確認測量原図



# 画地出来形面積計算書

世界測地系

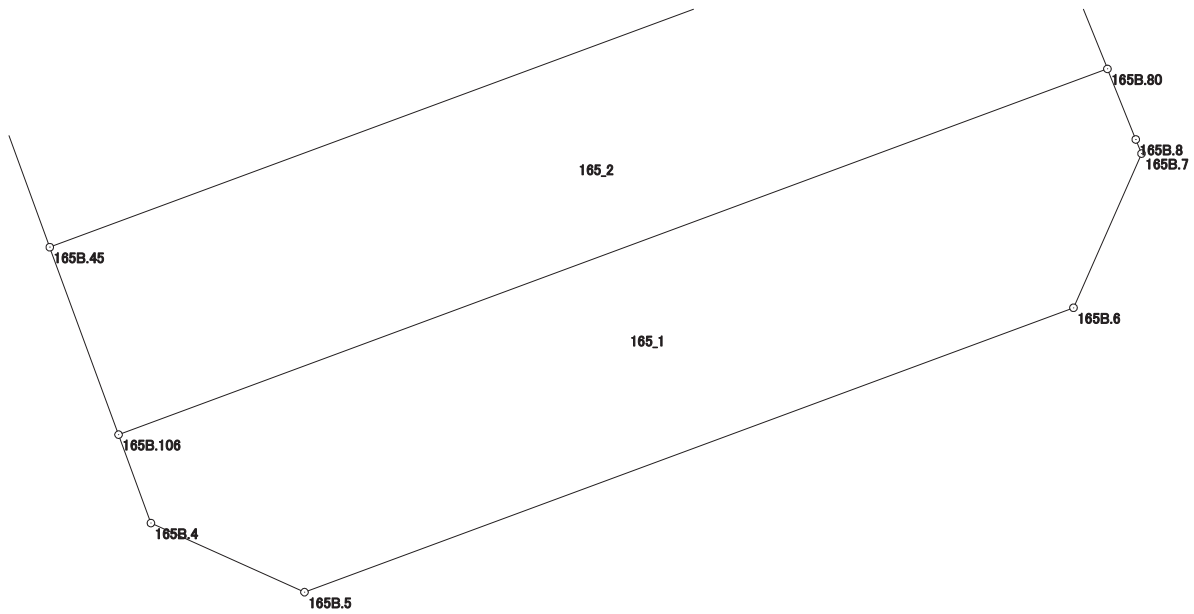
現場名：北部第三地区

地番名： 165\_1

点名	Xn	Yn	距離	方向角	Yn+1-Yn-1	Xn × (Yn+1-Yn-1)
165B.106	47040.696	-69411.758	2.235	159° 54' 11"	-22.698	-1067729.717808
165B.4	47038.597	-69410.990	3.996	114° 13' 49"	4.412	207534.289964
165B.5	47036.957	-69407.346	19.457	69° 41' 51"	21.892	1029733.062644
165B.6	47043.708	-69389.098	4.000	23° 48' 56"	19.863	934429.172004
165B.7	47047.367	-69387.483	0.362	337° 45' 27"	1.478	69536.008426
165B.8	47047.702	-69387.620	1.805	338° 08' 23"	-0.809	-38061.590918
165B.80	47049.377	-69388.292	25.020	249° 41' 55"	-24.138	-1135677.862026

倍面積合計	-236.637714
1/2	118.3188570

合計面積	118.3188570
------	-------------



# 画地出来形面積計算書

世界測地系

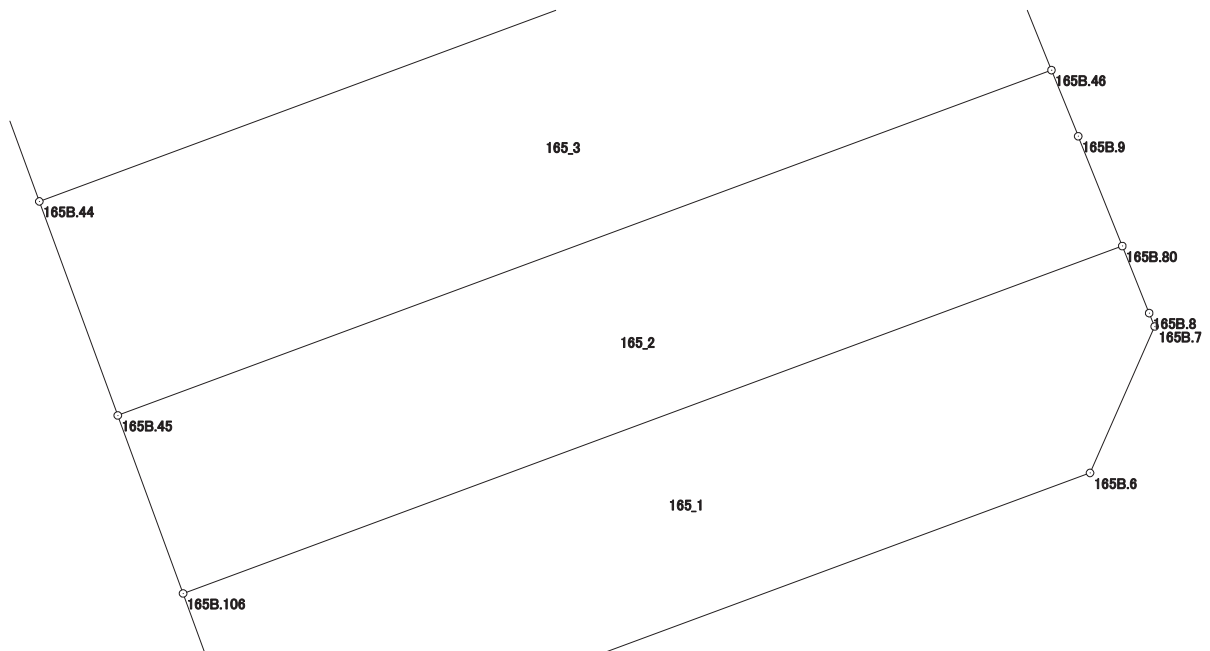
現場名：北部第三地区

地番名： 165\_2

点名	Xn	Yn	距離	方向角	Yn+1-Yn-1	Xn × (Yn+1-Yn-1)
165B.45	47045.144	-69413.390	4.738	159° 51' 06"	-21.696	-1020691.444224
165B.106	47040.696	-69411.758	25.020	69° 41' 55"	25.098	1180627.388208
165B.80	47049.377	-69388.292	2.957	338° 08' 15"	22.365	1052259.316605
165B.9	47052.121	-69389.393	1.782	337° 57' 14"	-1.770	-83282.254170
165B.46	47053.773	-69390.062	24.873	249° 42' 02"	-23.997	-1129149.390681

倍面積合計	-236.384262
1/2	118.1921310

合計面積	118.1921310
------	-------------



# 画地出来形面積計算書

世界測地系

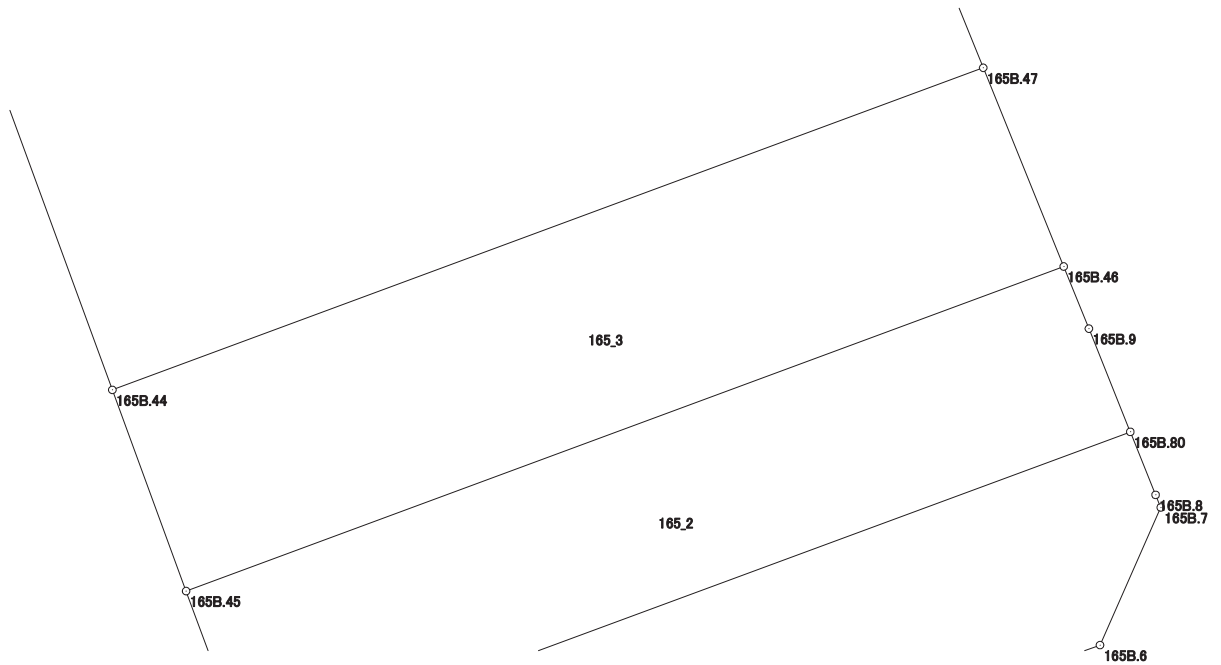
現場名：北部第三地区

地番名： 165\_3

点名	Xn	Yn	距離	方向角	Yn+1-Yn-1	Xn × (Yn+1-Yn-1)
165B.44	47050.493	-69415.350	5.697	159° 52' 34"	-21.188	-996905.845684
165B.45	47045.144	-69413.390	24.873	69° 42' 02"	25.288	1189677.601472
165B.46	47053.773	-69390.062	5.700	337° 56' 54"	21.188	996975.342324
165B.47	47059.056	-69392.202	24.681	249° 41' 58"	-25.288	-1190029.408128

倍面積合計	-282.310016
1/2	141.1550080

合計面積	141.1550080
------	-------------



# 画地出来形面積計算書

世界測地系

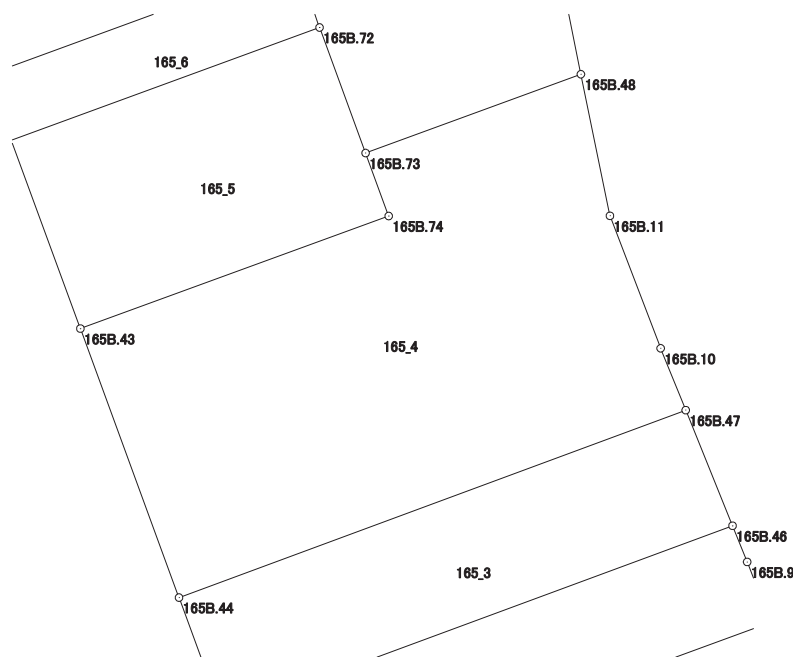
現場名：北部第三地区

地番名： 165\_4

点名	Xn	Yn	距離	方向角	Yn+1-Yn-1	Xn × (Yn+1-Yn-1)
165B.73	47070.804	-69406.826	3.065	159° 52' 06"	-8.781	-413328.729924
165B.74	47067.926	-69405.771	14.994	249° 56' 40"	-13.030	-613295.075780
165B.43	47062.784	-69419.856	13.091	159° 52' 00"	-9.579	-450814.407936
165B.44	47050.493	-69415.350	24.681	69° 41' 58"	27.654	1301134.333422
165B.47	47059.056	-69392.202	3.049	337° 56' 38"	22.003	1035440.409168
165B.10	47061.882	-69393.347	6.482	339° 04' 25"	-3.460	-162834.111720
165B.11	47067.936	-69395.662	6.603	348° 23' 51"	-3.643	-171468.490848
165B.48	47074.404	-69396.990	10.474	249° 53' 50"	-11.164	-525538.646256

倍面積合計	-704.719874
1/2	352.3599370

合計面積	352.3599370
------	-------------



# 画地出来形面積計算書

世界測地系

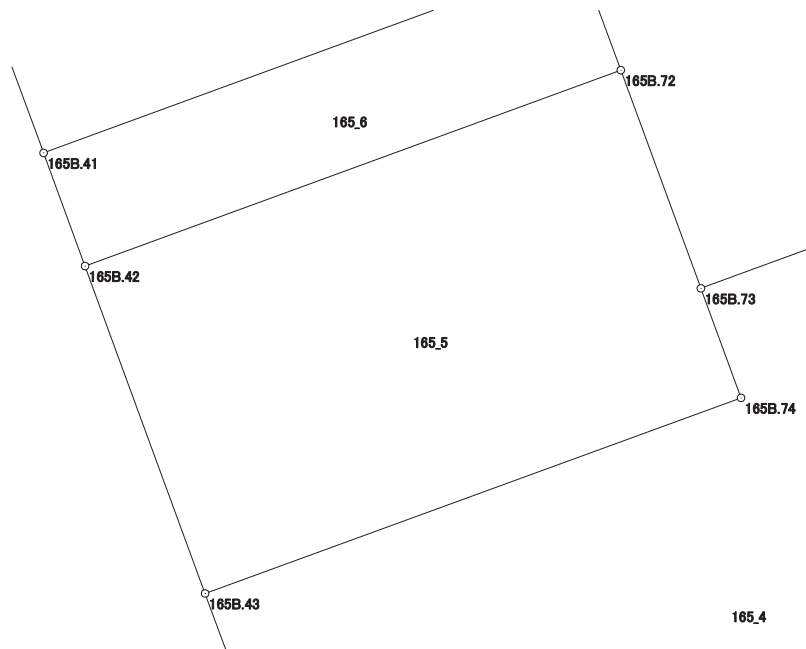
現場名：北部第三地区

地番名： 165\_5

点名	Xn	Yn	距離	方向角	Yn+1-Yn-1	Xn × (Yn+1-Yn-1)
165B.42	47071.391	-69423.011	9.167	159° 52' 08"	-10.926	-514302.018066
165B.43	47062.784	-69419.856	14.994	69° 56' 40"	17.240	811362.396160
165B.74	47067.926	-69405.771	3.065	339° 52' 06"	13.030	613295.075780
165B.73	47070.804	-69406.826	6.110	339° 51' 24"	-3.159	-148696.669836
165B.72	47076.540	-69408.930	14.993	249° 54' 51"	-16.185	-761933.799900

倍面積合計	-275.015862
1/2	137.5079310

合計面積	137.5079310
------	-------------



# 画地出来形面積計算書

世界測地系

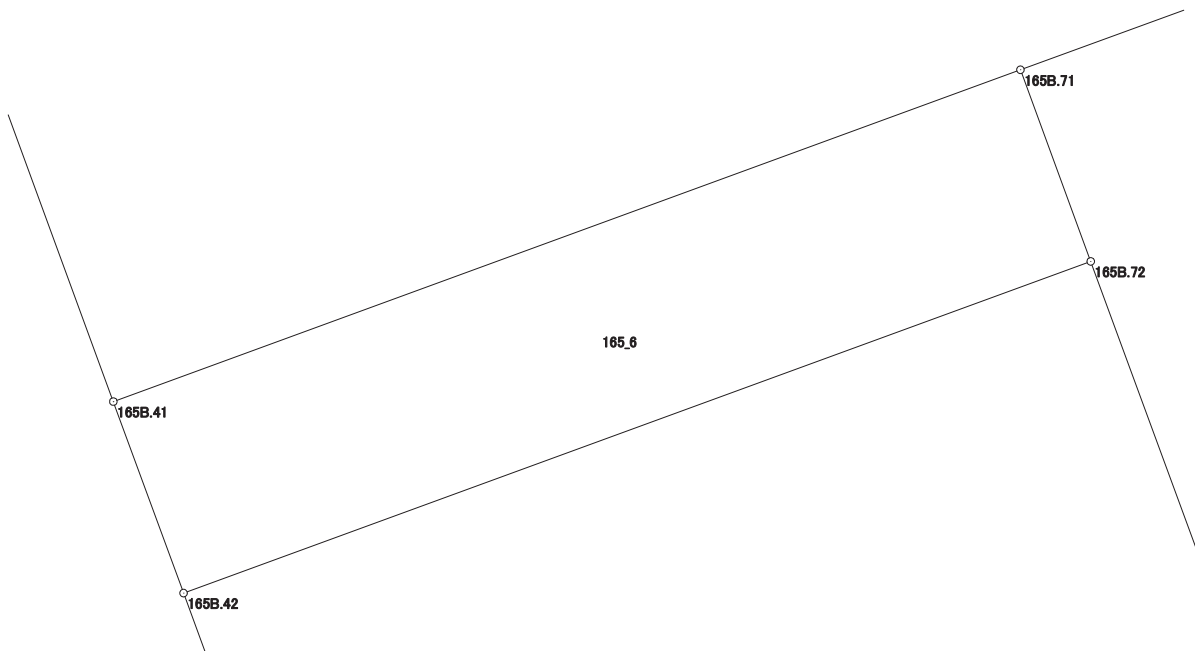
現場名：北部第三地区

地番名： 165\_6

点名	Xn	Yn	距離	方向角	Yn+1-Yn-1	Xn × (Yn+1-Yn-1)
165B.41	47074.364	-69424.101	3.167	159° 51' 55"	-12.990	-611495.988360
165B.42	47071.391	-69423.011	14.993	69° 54' 51"	15.171	714120.072861
165B.72	47076.540	-69408.930	3.169	339° 51' 39"	12.990	611524.254600
165B.71	47079.515	-69410.021	14.993	249° 54' 20"	-15.171	-714243.322065

倍面積合計	-94.982964
1/2	47.4914820

合計面積	47.4914820
------	------------



# 画地出来形面積計算書

世界測地系

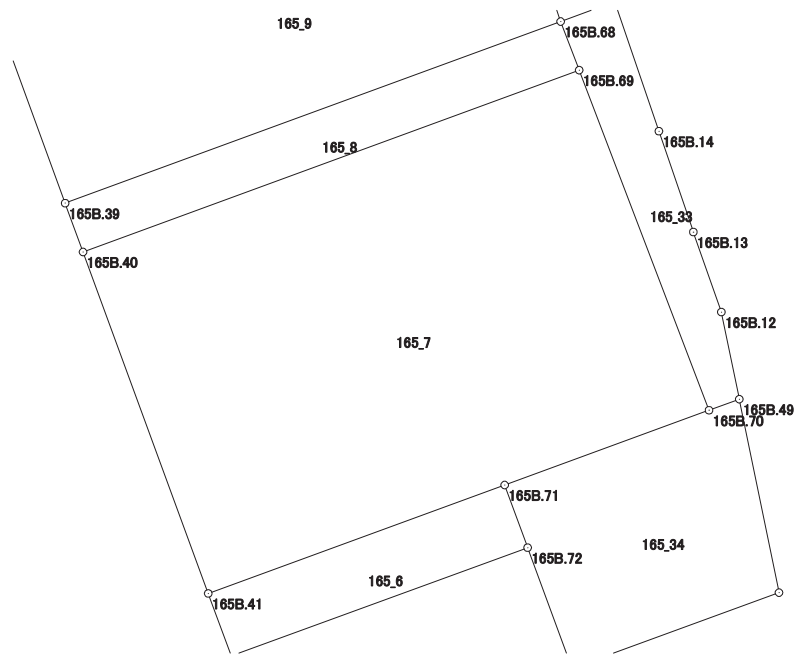
現場名：北部第三地区

地番名： 165\_7

点名	Xn	Yn	距離	方向角	Yn+1-Yn-1	Xn × (Yn+1-Yn-1)
165B.40	47090.587	-69430.048	17.279	159° 52' 05"	-17.620	-829736.142940
165B.41	47074.364	-69424.101	14.993	69° 54' 20"	20.027	942758.287828
165B.71	47079.515	-69410.021	10.339	69° 54' 00"	23.789	1119974.582335
165B.70	47083.068	-69400.312	17.296	339° 06' 13"	3.540	166674.060720
165B.69	47099.226	-69406.481	25.101	249° 52' 07"	-29.736	-1400542.584336

倍面積合計	-871.796393
1/2	435.8981965

合計面積	435.8981965
------	-------------





# 画地出来形面積計算書

世界測地系

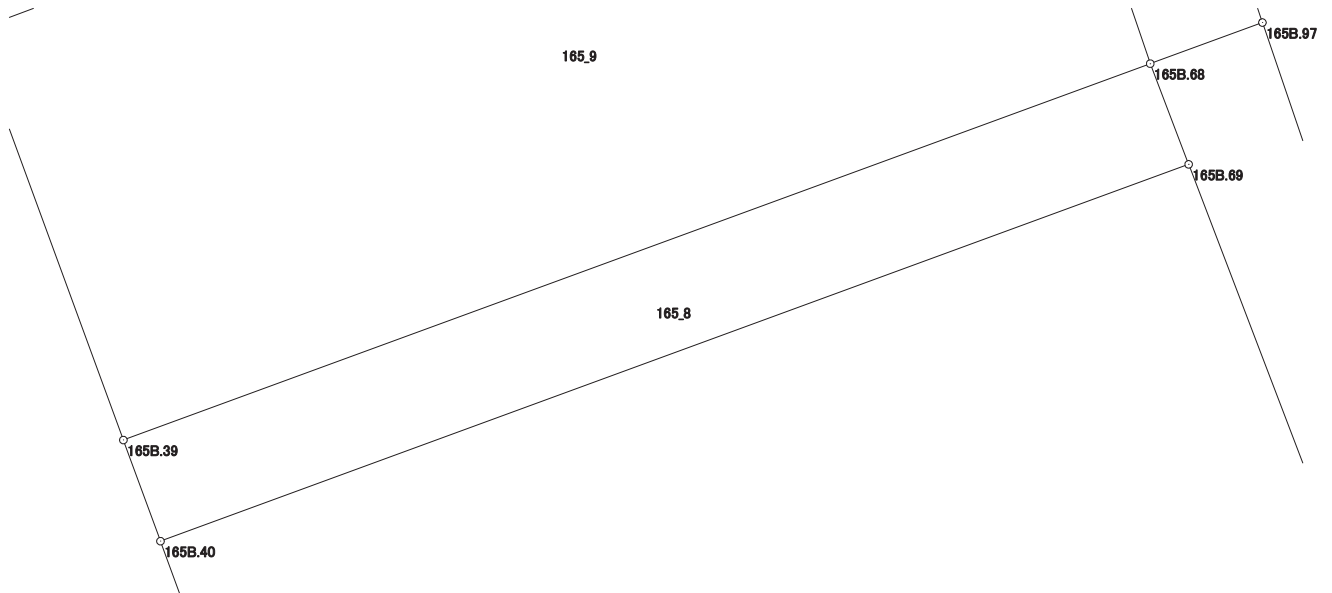
現場名：北部第三地区

地番名： 165\_8

点名	Xn	Yn	距離	方向角	Yn+1-Yn-1	Xn × (Yn+1-Yn-1)
165B.39	47092.906	-69430.898	2.470	159° 52' 13"	-22.686	-1068349.665516
165B.40	47090.587	-69430.048	25.101	69° 52' 07"	24.417	1149810.862779
165B.69	47099.226	-69406.481	2.471	339° 06' 56"	22.686	1068493.041036
165B.68	47101.535	-69407.362	25.068	249° 51' 56"	-24.417	-1150078.180095

倍面積合計	-123.941796
1/2	61.9708980

合計面積	61.9708980
------	------------



# 画地出来形面積計算書

世界測地系

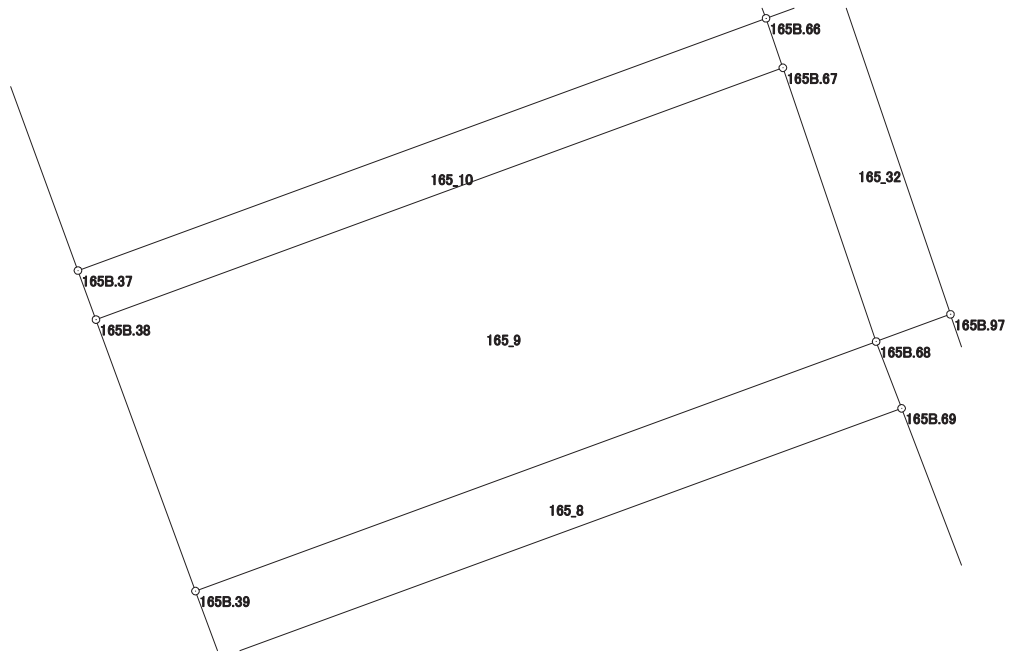
現場名：北部第三地区

地番名： 165\_9

点名	Xn	Yn	距離	方向角	Yn+1-Yn-1	Xn × (Yn+1-Yn-1)
165B.38	47102.295	-69434.339	10.000	159° 52' 21"	-20.311	-956694.713745
165B.39	47092.906	-69430.898	25.068	69° 51' 56"	26.977	1270425.325162
165B.68	47101.535	-69407.362	10.003	341° 11' 31"	20.311	956679.277385
165B.67	47111.004	-69410.587	25.298	249° 51' 50"	-26.977	-1270913.554908

倍面積合計	-503.666106
1/2	251.8330530

合計面積	251.8330530
------	-------------



# 画地出来形面積計算書

世界測地系

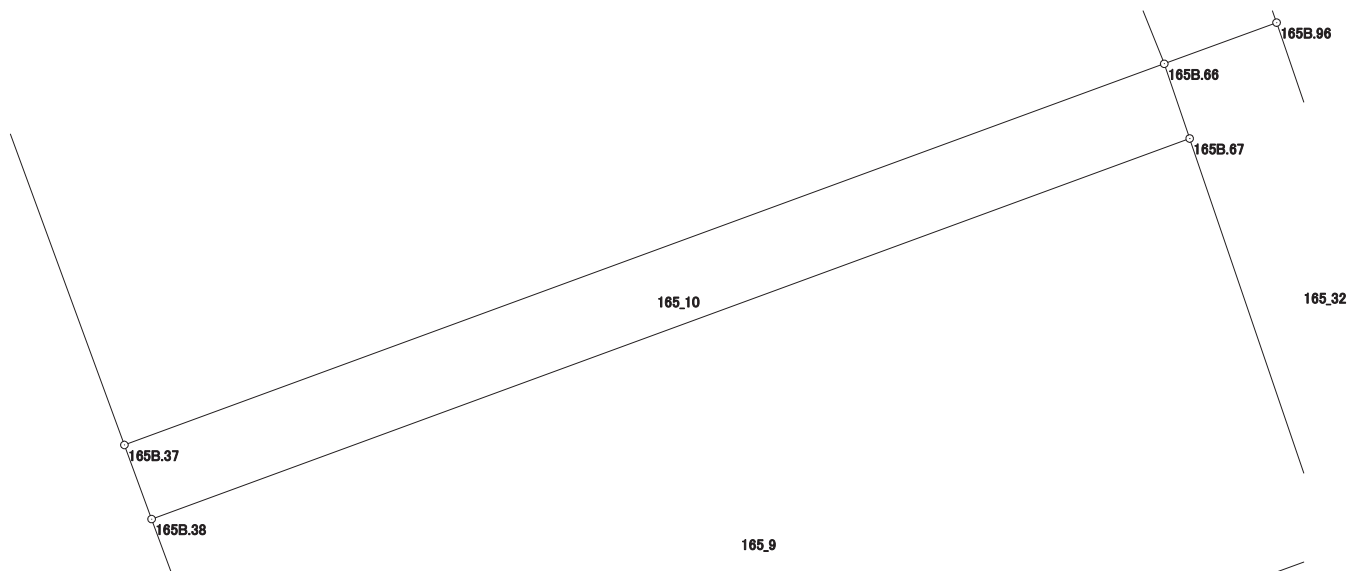
現場名：北部第三地区

地番名： 165\_10

点名	Xn	Yn	距離	方向角	Yn+1-Yn-1	Xn × (Yn+1-Yn-1)
165B.37	47103.991	-69434.961	1.806	159° 51' 35"	-23.170	-1091399.471470
165B.38	47102.295	-69434.339	25.298	69° 51' 50"	24.374	1148071.338330
165B.67	47111.004	-69410.587	1.806	341° 12' 14"	23.170	1091561.962680
165B.66	47112.714	-69411.169	25.341	249° 51' 55"	-24.374	-1148325.291036

倍面積合計	-91.461496
1/2	45.7307480

合計面積	45.7307480
------	------------



# 画地出来形面積計算書

世界測地系

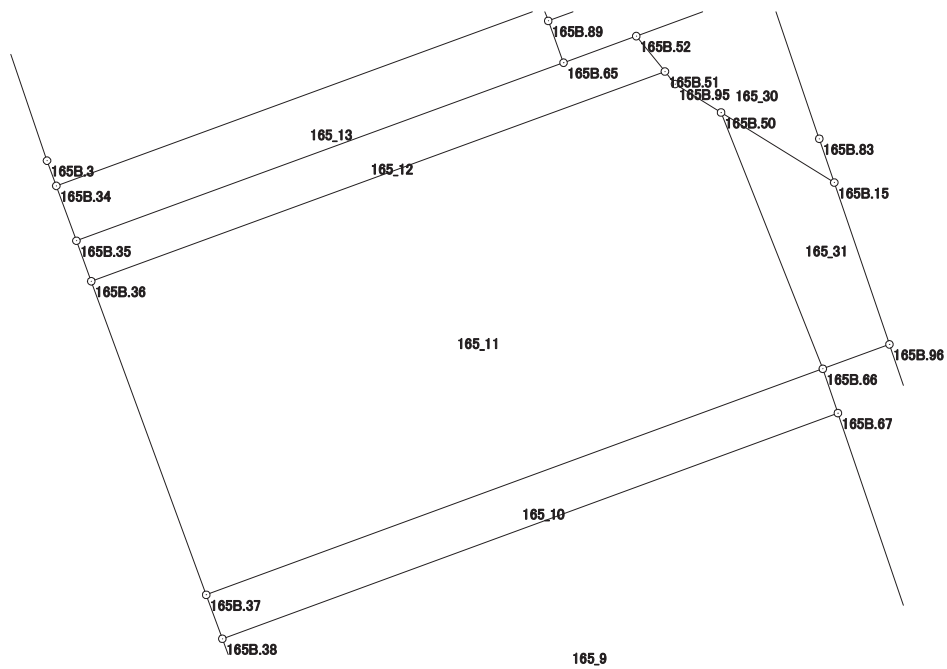
現場名：北部第三地区

地番名： 165\_11

点名	Xn	Yn	距離	方向角	Yn+1-Yn-1	Xn × (Yn+1-Yn-1)
165B.36	47116.093	-69439.397	12.889	159° 52' 10"	-17.699	-833907.730007
165B.37	47103.991	-69434.961	25.341	69° 51' 55"	28.228	1329651.457948
165B.66	47112.714	-69411.169	10.642	338° 21' 02"	19.866	935941.176324
165B.50	47122.605	-69415.095	2.088	301° 43' 34"	-5.702	-268693.093710
165B.95	47123.703	-69416.871	0.622	321° 04' 01"	-2.167	-102117.064401
165B.51	47124.187	-69417.262	23.568	249° 54' 51"	-22.526	-1061519.436362

倍面積合計	-644.690208
1/2	322.3451040

合計面積	322.3451040
------	-------------



# 画地出来形面積計算書

世界測地系

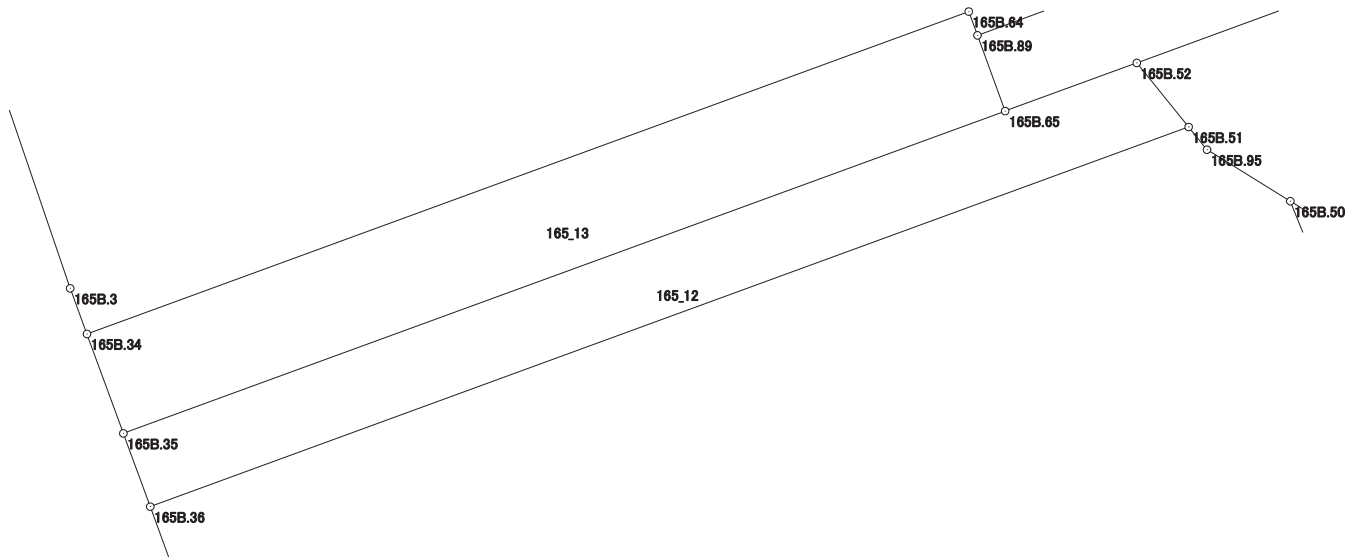
現場名：北部第三地区

地番名： 165\_12

点名	Xn	Yn	距離	方向角	Yn+1-Yn-1	Xn × (Yn+1-Yn-1)
165B. 35	47117. 655	-69439. 970	1. 664	159° 51' 18"	-18. 223	-858625. 027065
165B. 36	47116. 093	-69439. 397	23. 568	69° 54' 51"	22. 708	1069912. 239844
165B. 51	47124. 187	-69417. 262	1. 758	321° 00' 15"	21. 029	990974. 528423
165B. 52	47125. 553	-69418. 368	2. 988	249° 54' 55"	-3. 912	-184355. 163336
165B. 65	47124. 527	-69421. 174	20. 013	249° 55' 02"	-21. 602	-1017984. 032254

倍面積合計	-77. 454388
1/2	38. 7271940

合計面積	38. 7271940
------	-------------



# 画地出来形面積計算書

世界測地系

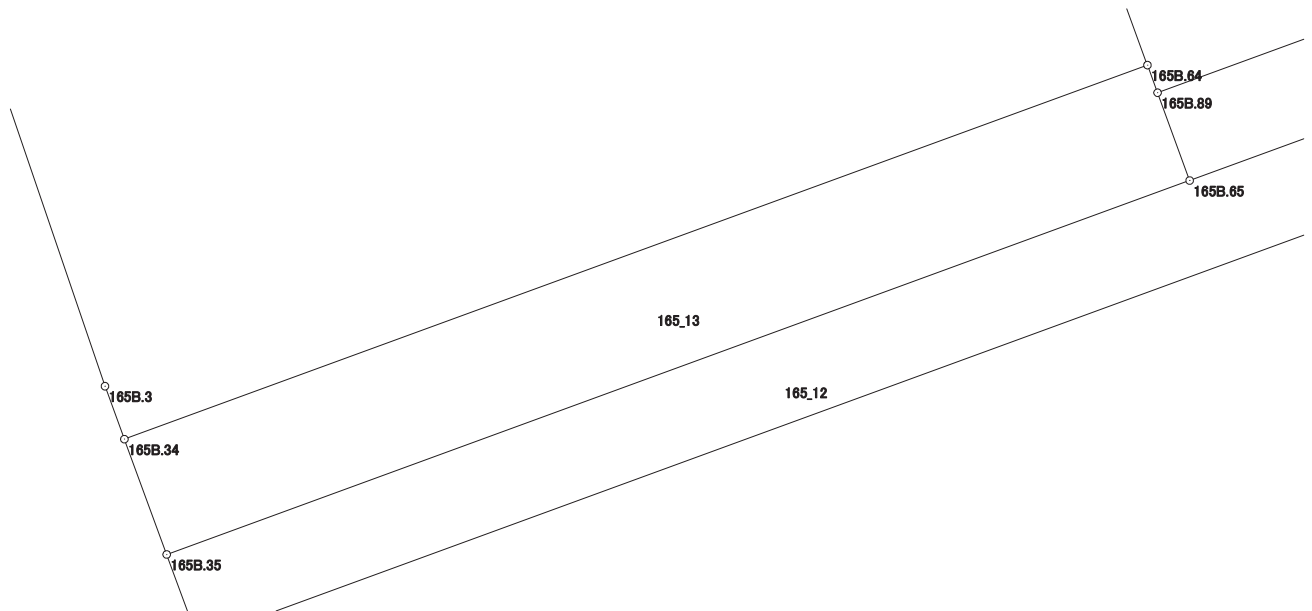
現場名：北部第三地区

地番名： 165\_13

点名	Xn	Yn	距離	方向角	Yn+1-Yn-1	Xn × (Yn+1-Yn-1)
165B.34	47119.774	-69440.747	2.257	159° 51' 46"	-18.020	-849098.327480
165B.35	47117.655	-69439.970	20.013	69° 55' 02"	19.573	922233.861315
165B.65	47124.527	-69421.174	1.718	339° 55' 12"	18.206	857949.138562
165B.89	47126.141	-69421.764	0.540	339° 51' 13"	-0.776	-36569.885416
165B.64	47126.648	-69421.950	20.014	249° 54' 46"	-18.983	-894605.158984

倍面積合計	-90.372003
1/2	45.1860015

合計面積	45.1860015
------	------------



# 画地出来形面積計算書

世界測地系

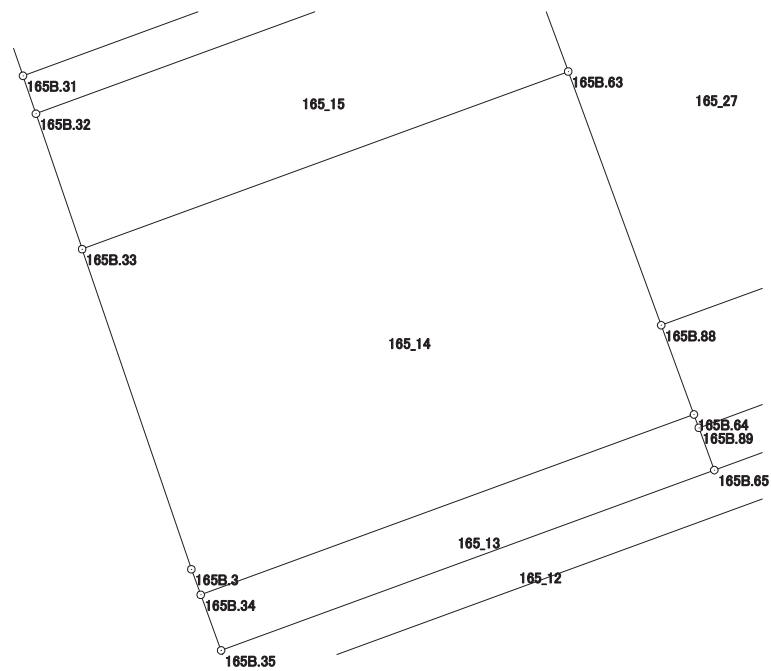
現場名：北部第三地区

地番名： 165\_14

点名	Xn	Yn	距離	方向角	Yn+1-Yn-1	Xn × (Yn+1-Yn-1)
165B.33	47132.950	-69445.266	12.893	161° 10' 02"	-14.363	-676970.560850
165B.3	47120.747	-69441.104	1.036	159° 51' 06"	4.519	212938.655693
165B.34	47119.774	-69440.747	20.014	69° 54' 46"	19.154	902532.151196
165B.64	47126.648	-69421.950	3.623	339° 52' 11"	17.550	827072.672400
165B.88	47130.050	-69423.197	10.300	339° 52' 28"	-4.791	-225800.069550
165B.63	47139.721	-69426.741	19.724	249° 55' 20"	-22.069	-1040326.502749

倍面積合計	-553.653860
1/2	276.8269300

合計面積	276.8269300
------	-------------



# 画地出来形面積計算書

世界測地系

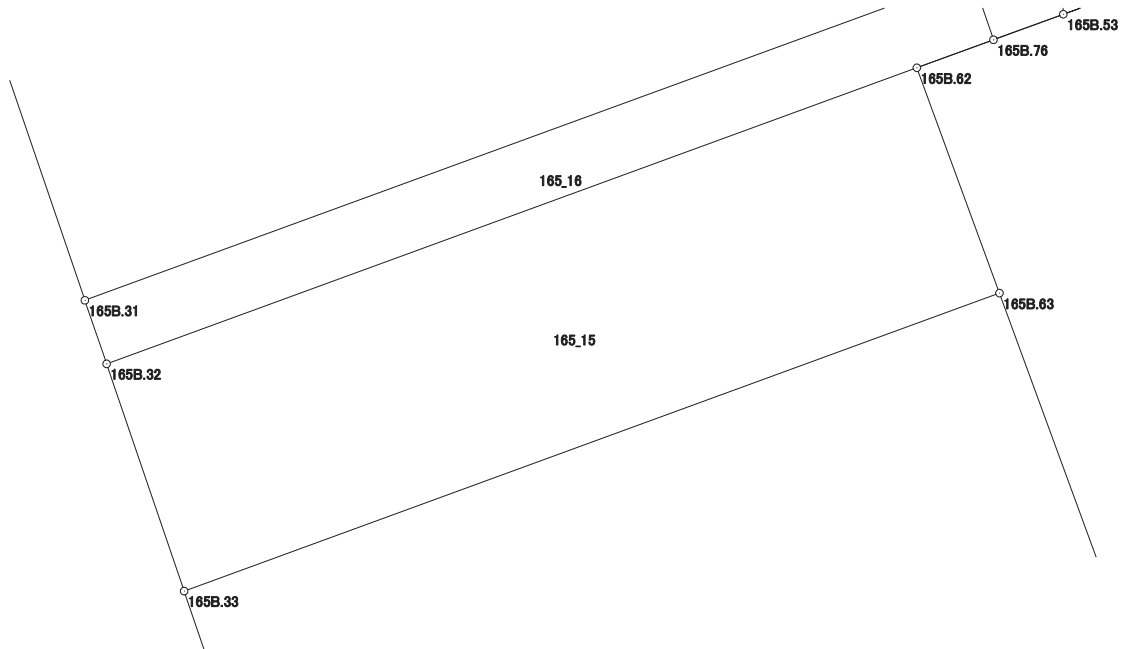
現場名：北部第三地区

地番名： 165\_15

点名	Xn	Yn	距離	方向角	Yn+1-Yn-1	Xn × (Yn+1-Yn-1)
165B.32	47138.114	-69447.027	5.456	161° 10' 12"	-16.648	-784755.321872
165B.33	47132.950	-69445.266	19.724	69° 55' 20"	20.286	956139.023700
165B.63	47139.721	-69426.741	5.454	339° 52' 14"	16.648	784782.075208
165B.62	47144.842	-69428.618	19.600	249° 55' 26"	-20.286	-956380.264812

倍面積合計	-214.487776
1/2	107.2438880

合計面積	107.2438880
------	-------------





# 画地出来形面積計算書

世界測地系

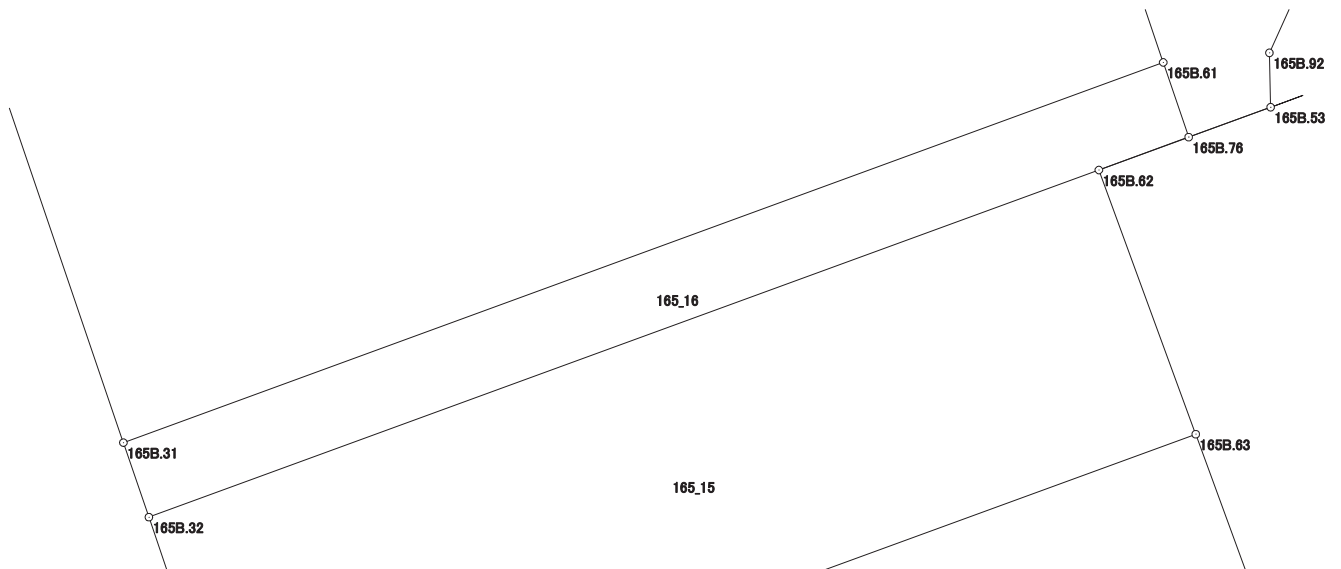
現場名：北部第三地区

地番名： 165\_16

点名	Xn	Yn	距離	方向角	Yn+1-Yn-1	Xn × (Yn+1-Yn-1)
165B. 31	47139. 558	-69447. 521	1. 526	161° 06' 50"	-19. 656	-926575. 152048
165B. 32	47138. 114	-69447. 027	19. 600	69° 55' 26"	18. 903	891051. 768942
165B. 62	47144. 842	-69428. 618	1. 853	69° 53' 34"	20. 149	949921. 421458
165B. 76	47145. 479	-69426. 878	1. 530	341° 11' 52"	1. 247	58790. 412313
165B. 61	47146. 927	-69427. 371	21. 455	249° 54' 44"	-20. 643	-973254. 014061

倍面積合計	-65. 563396
1/2	32. 7816980

合計面積	32. 7816980
------	-------------



# 画地出来形面積計算書

世界測地系

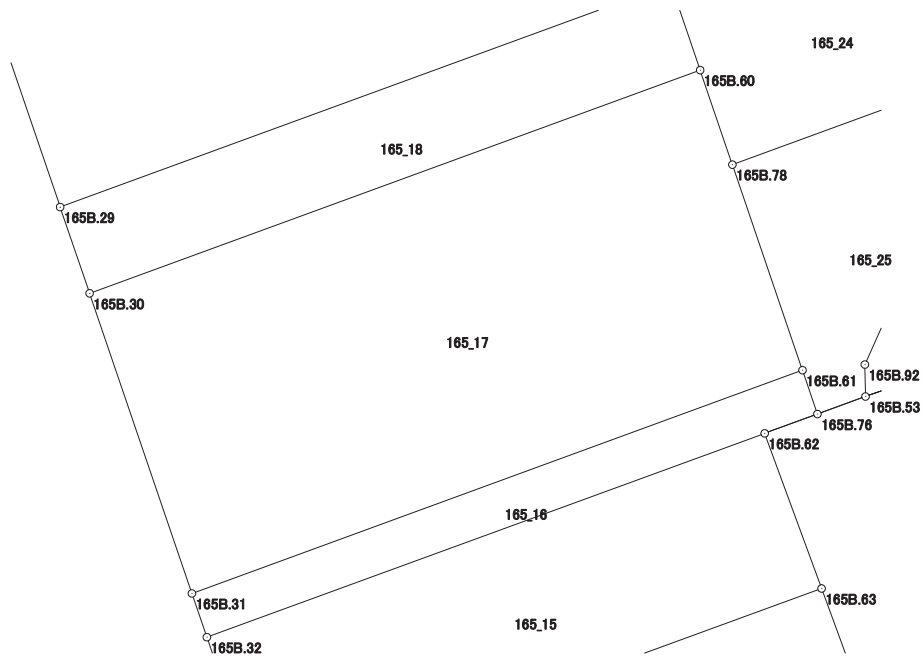
現場名：北部第三地区

地番名： 165\_17

点名	Xn	Yn	距離	方向角	Yn+1-Yn-1	Xn × (Yn+1-Yn-1)
165B. 30	47149.464	-69450.898	10.466	161° 10' 32"	-16.773	-790837.959672
165B. 31	47139.558	-69447.521	21.455	69° 54' 44"	23.527	1109052.381066
165B. 61	47146.927	-69427.371	7.169	341° 10' 06"	17.836	840912.589972
165B. 78	47153.712	-69429.685	3.295	341° 10' 49"	-3.377	-159238.085424
165B. 60	47156.831	-69430.748	21.454	249° 55' 02"	-21.213	-1000337.856003

倍面積合計	-448.930061
1/2	224.4650305

合計面積	224.4650305
------	-------------



# 画地出来形面積計算書

世界測地系

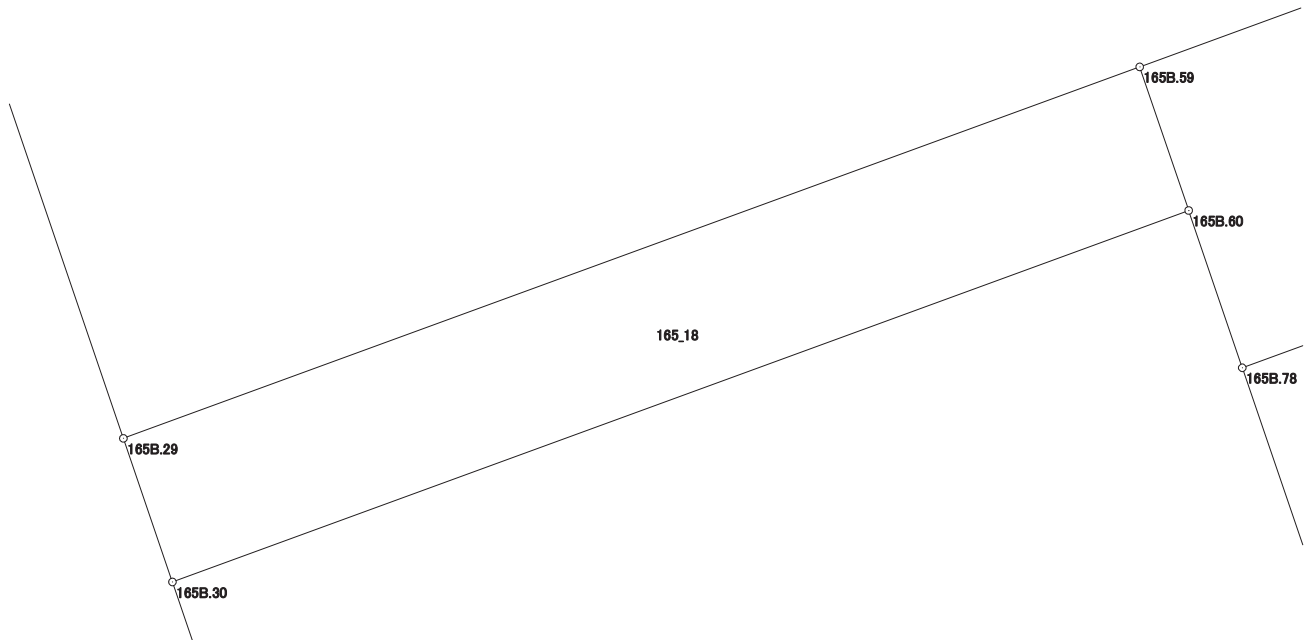
現場名：北部第三地区

地番名： 165\_18

点名	Xn	Yn	距離	方向角	Yn+1-Yn-1	Xn × (Yn+1-Yn-1)
165B. 29	47152. 312	-69451. 870	3. 009	161° 09' 20"	-19. 179	-904334. 191848
165B. 30	47149. 464	-69450. 898	21. 454	69° 55' 02"	21. 122	995890. 978608
165B. 60	47156. 831	-69430. 748	3. 009	341° 10' 25"	19. 179	904420. 861749
165B. 59	47159. 679	-69431. 719	21. 455	249° 55' 05"	-21. 122	-996106. 739838

倍面積合計	-129. 091329
1/2	64. 5456645

合計面積	64. 5456645
------	-------------



# 画地出来形面積計算書

世界測地系

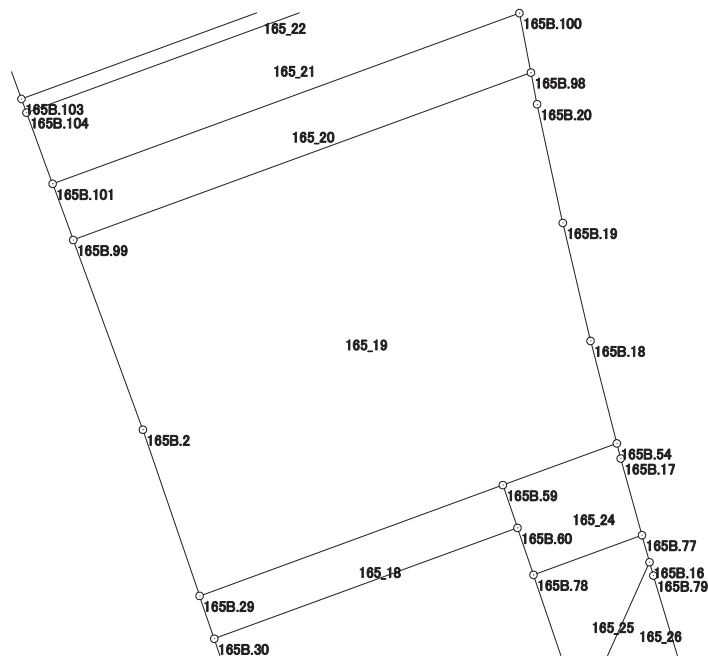
現場名：北部第三地区

地番名： 165\_19

点名	Xn	Yn	距離	方向角	Yn+1-Yn-1	Xn × (Yn+1-Yn-1)
165B.99	47175.972	-69460.269	13.434	159° 50' 09"	-25.785	-1216432.438020
165B.2	47163.361	-69455.638	11.674	161° 10' 09"	8.399	396125.069039
165B.29	47152.312	-69451.870	21.455	69° 55' 05"	23.919	1127836.150728
165B.59	47159.679	-69431.719	8.066	69° 54' 49"	27.726	1307549.259954
165B.54	47162.449	-69424.144	7.032	345° 36' 22"	5.827	274815.590323
165B.18	47169.260	-69425.892	8.055	346° 45' 33"	-3.593	-169479.151180
165B.19	47177.101	-69427.737	8.075	347° 46' 53"	-3.554	-167667.416954
165B.20	47184.993	-69429.446	2.140	349° 02' 12"	-2.116	-99843.445188
165B.98	47187.094	-69429.853	32.386	249° 54' 52"	-30.823	-1454447.798362

倍面積合計	-1544.179660
1/2	772.0898300

合計面積	772.0898300
------	-------------



# 画地出来形面積計算書

世界測地系

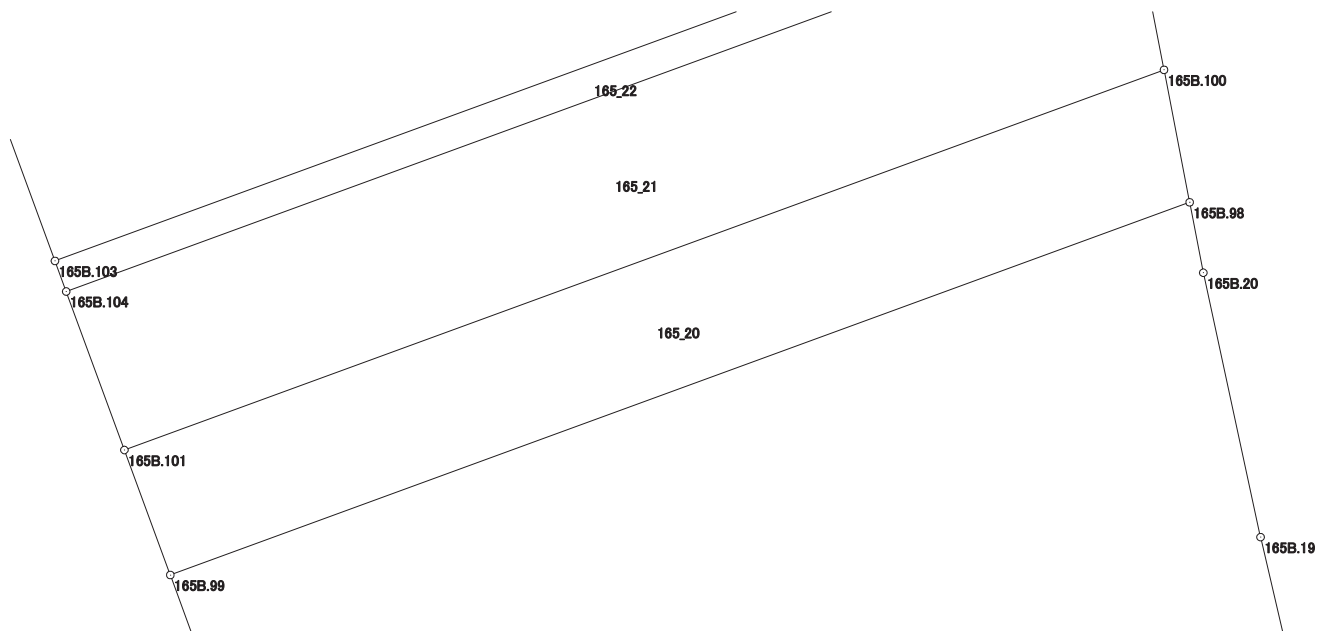
現場名：北部第三地区

地番名： 165\_20

点名	Xn	Yn	距離	方向角	Yn+1-Yn-1	Xn × (Yn+1-Yn-1)
165B.101	47179.702	-69461.639	3.974	159° 49' 56"	-29.650	-1398878.164300
165B.99	47175.972	-69460.269	32.386	69° 54' 52"	31.786	1499535.445992
165B.98	47187.094	-69429.853	4.027	349° 02' 00"	29.650	1399097.337100
165B.100	47191.047	-69430.619	33.030	249° 54' 39"	-31.786	-1500014.619942

倍面積合計	-260.001150
1/2	130.0005750

合計面積	130.0005750
------	-------------



# 画地出来形面積計算書

世界測地系

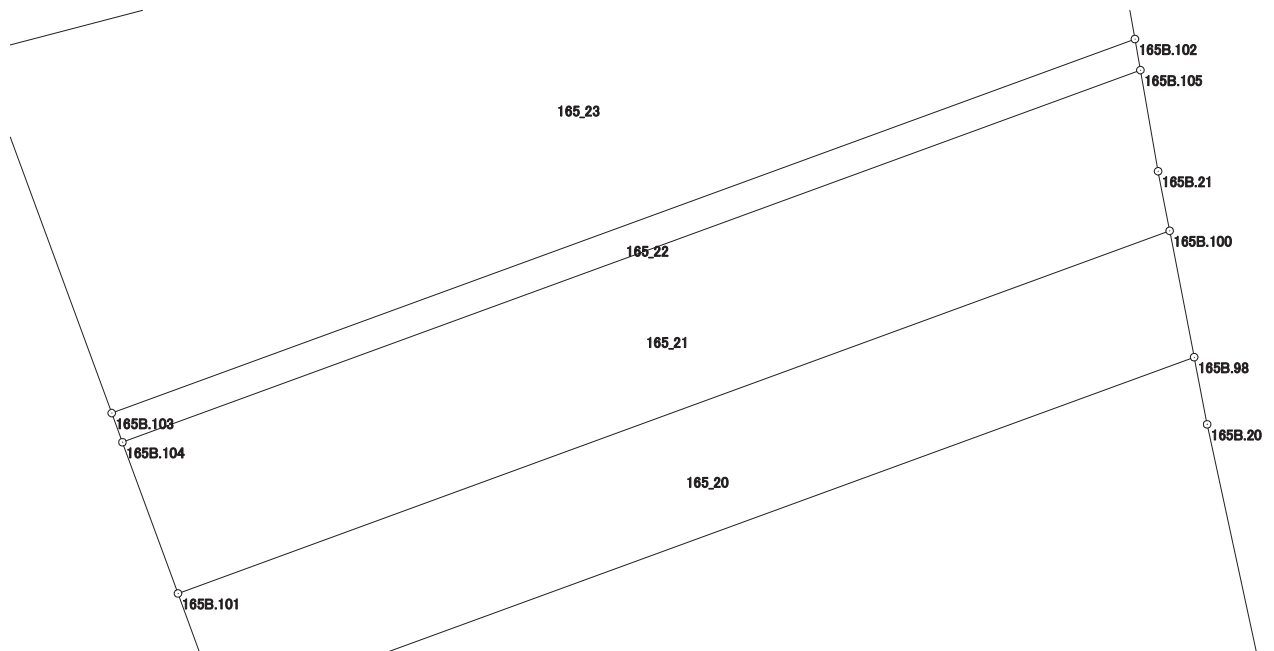
現場名：北部第三地区

地番名： 165\_21

点名	Xn	Yn	距離	方向角	Yn+1-Yn-1	Xn × (Yn+1-Yn-1)
165B.104	47184.432	-69463.376	5.039	159° 50' 07"	-30.105	-1420487.325360
165B.101	47179.702	-69461.639	33.030	69° 54' 39"	32.757	1545465.498414
165B.100	47191.047	-69430.619	1.898	349° 02' 01"	30.659	1446830.309973
165B.21	47192.910	-69430.980	3.212	350° 04' 07"	-0.915	-43181.512650
165B.105	47196.074	-69431.534	33.904	249° 55' 00"	-32.396	-1528964.013304

倍面積合計	-337.042927
1/2	168.5214635

合計面積	168.5214635
------	-------------



# 画地出来形面積計算書

世界測地系

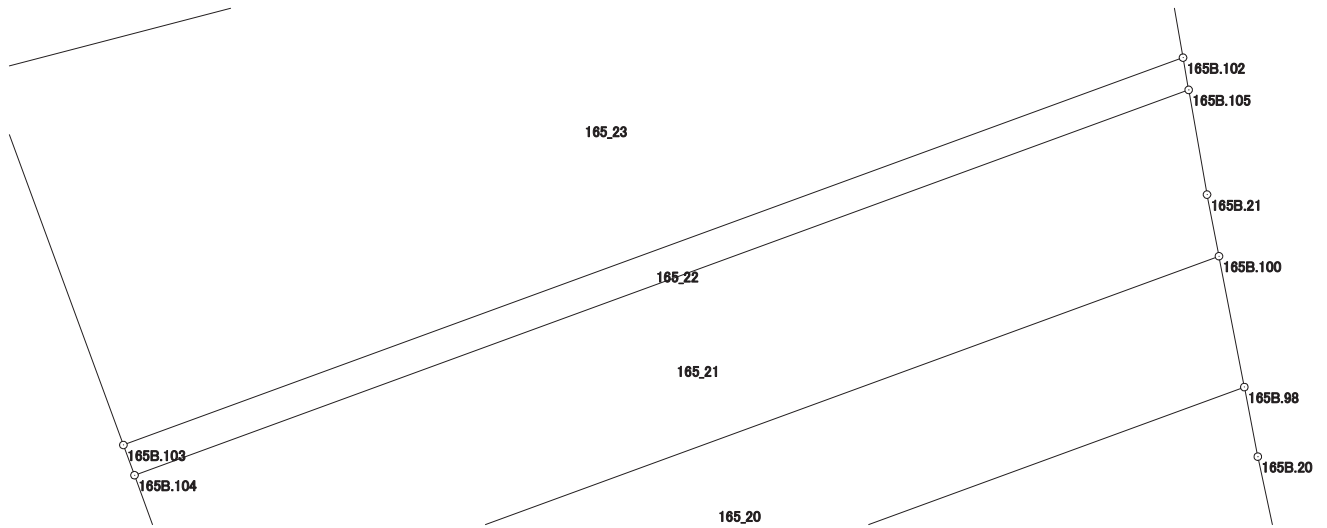
現場名：北部第三地区

地番名： 165\_22

点名	Xn	Yn	距離	方向角	Yn+1-Yn-1	Xn × (Yn+1-Yn-1)
165B.103	47185.345	-69463.711	0.973	159° 51' 03"	-31.671	-1494407.061495
165B.104	47184.432	-69463.376	33.904	69° 55' 00"	32.177	1518253.468464
165B.105	47196.074	-69431.534	0.988	350° 01' 56"	31.671	1494746.859654
165B.102	47197.047	-69431.705	34.078	249° 55' 00"	-32.177	-1518659.381319

倍面積合計	-66.114696
1/2	33.0573480

合計面積	33.0573480
------	------------



# 画地出来形面積計算書

世界測地系

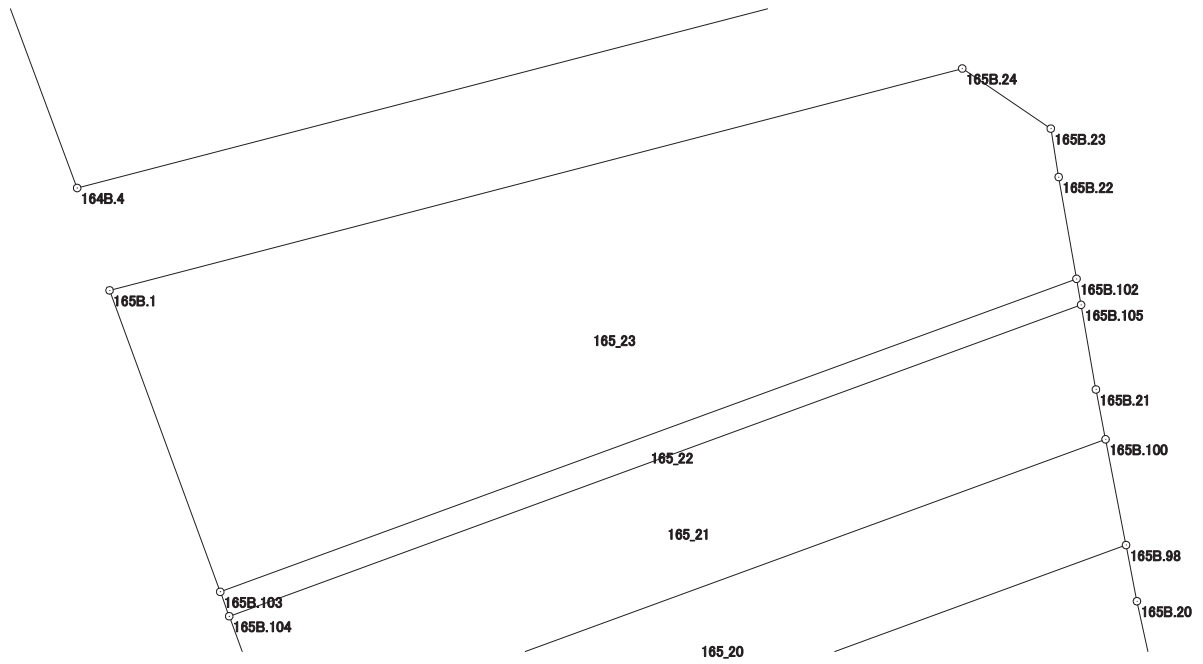
現場名：北部第三地区

地番名： 165\_23

点名	Xn	Yn	距離	方向角	Yn+1-Yn-1	Xn × (Yn+1-Yn-1)
165B. 1	47196. 614	-69467. 849	12. 005	159° 50' 12"	-27. 734	-1308950. 892676
165B. 103	47185. 345	-69463. 711	34. 078	69° 55' 00"	36. 144	1705467. 109680
165B. 102	47197. 047	-69431. 705	3. 862	350° 04' 10"	31. 340	1479155. 452980
165B. 22	47200. 851	-69432. 371	1. 835	350° 44' 53"	-0. 961	-45360. 017811
165B. 23	47202. 662	-69432. 666	4. 001	304° 09' 46"	-3. 606	-170212. 799172
165B. 24	47204. 909	-69435. 977	32. 934	255° 24' 43"	-35. 183	-1660810. 313347

倍面積合計	-711. 460346
1/2	355. 7301730

合計面積	355. 7301730
------	--------------





# 画地出来形面積計算書

世界測地系

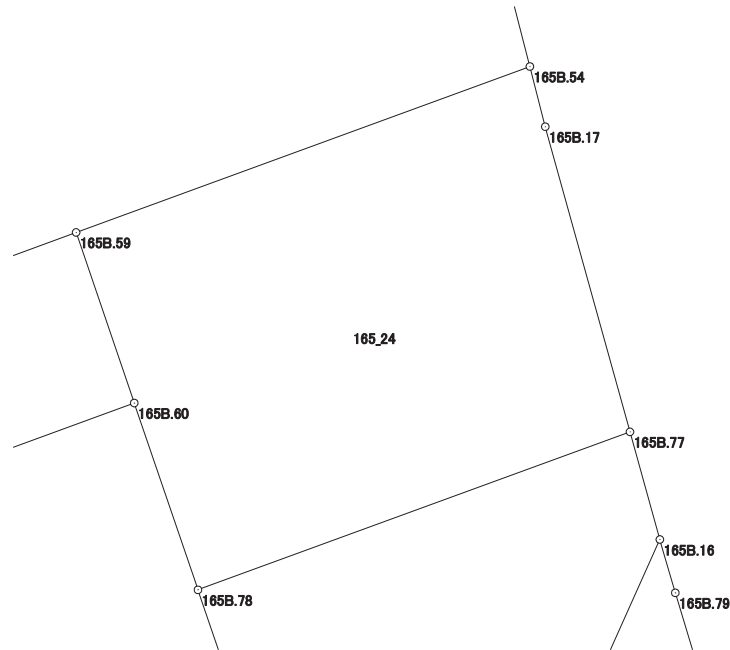
現場名：北部第三地区

地番名： 165\_24

点名	Xn	Yn	距離	方向角	Yn+1-Yn-1	Xn × (Yn+1-Yn-1)
165B. 59	47159. 679	-69431. 719	3. 009	161° 10' 25"	-6. 604	-311442. 520116
165B. 60	47156. 831	-69430. 748	3. 295	161° 10' 49"	2. 034	95916. 994254
165B. 78	47153. 712	-69429. 685	7. 679	69° 54' 56"	8. 275	390196. 966800
165B. 77	47156. 349	-69422. 473	5. 288	344° 29' 21"	5. 798	273412. 511502
165B. 17	47161. 444	-69423. 887	1. 037	345° 39' 20"	-1. 671	-78806. 772924
165B. 54	47162. 449	-69424. 144	8. 066	249° 54' 49"	-7. 832	-369376. 300568

倍面積合計	-99. 121052
1/2	49. 5605260

合計面積	49. 5605260
------	-------------



# 画地出来形面積計算書

世界測地系

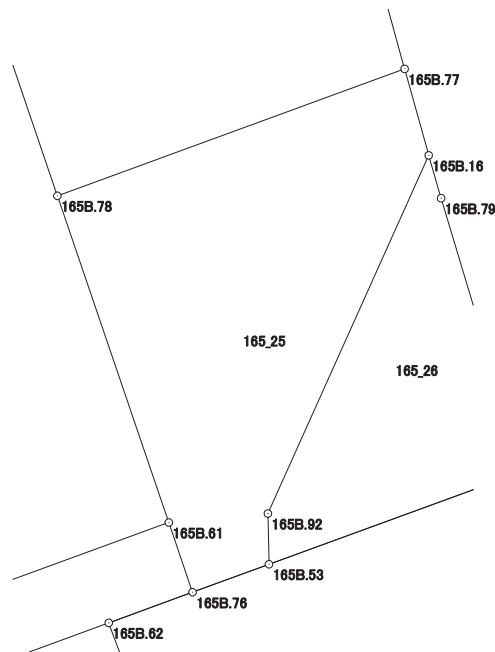
現場名：北部第三地区

地番名： 165\_25

点名	Xn	Yn	距離	方向角	Yn+1-Yn-1	Xn × (Yn+1-Yn-1)
165B.78	47153.712	-69429.685	7.169	161° 10' 06"	-4.898	-230958.881376
165B.61	47146.927	-69427.371	1.530	161° 11' 52"	2.807	132341.424089
165B.76	47145.479	-69426.878	1.691	69° 56' 09"	2.081	98109.741799
165B.53	47146.059	-69425.290	1.054	358° 45' 00"	1.565	73783.582335
165B.92	47147.113	-69425.313	8.154	24° 10' 23"	3.316	156339.826708
165B.16	47154.552	-69421.974	1.865	344° 28' 51"	2.840	133918.927680
165B.77	47156.349	-69422.473	7.679	249° 54' 56"	-7.711	-363622.607139

倍面積合計	-87.985904
1/2	43.9929520

合計面積	43.9929520
------	------------



# 画地出来形面積計算書

世界測地系

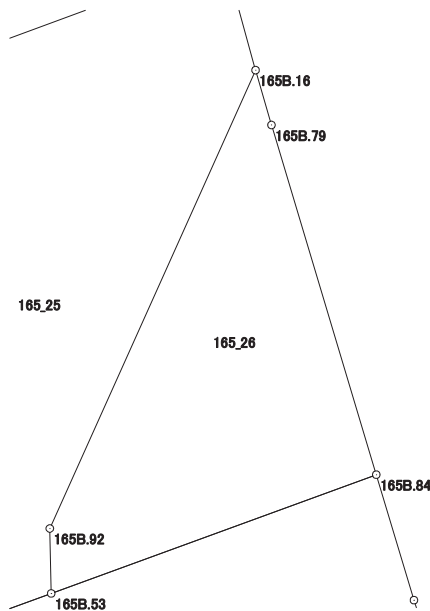
現場名：北部第三地区

地番名： 165\_26

点名	Xn	Yn	距離	方向角	Yn+1-Yn-1	Xn × (Yn+1-Yn-1)
165B.16	47154.552	-69421.974	8.154	204° 10' 23"	-3.597	-169614.923544
165B.92	47147.113	-69425.313	1.054	178° 45' 00"	-3.316	-156339.826708
165B.53	47146.059	-69425.290	5.616	69° 55' 22"	5.298	249779.820582
165B.84	47147.987	-69420.015	5.924	343° 18' 53"	3.574	168506.905538
165B.79	47153.662	-69421.716	0.927	343° 50' 02"	-1.959	-92374.023858

倍面積合計	-42.047990
1/2	21.0239950

合計面積	21.0239950
------	------------



# 画地出来形面積計算書

世界測地系

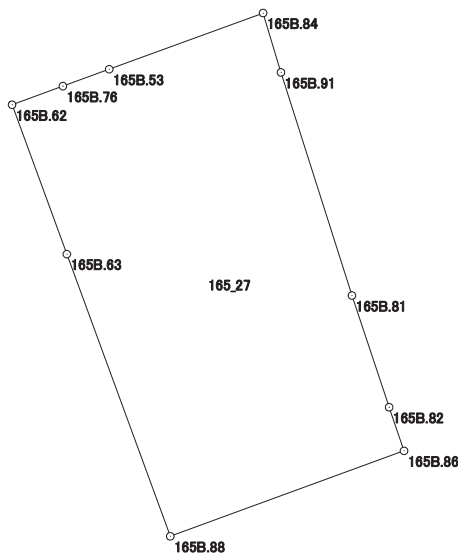
現場名：北部第三地区

地番名： 165\_27

点名	Xn	Yn	距離	方向角	Yn+1-Yn-1	Xn × (Yn+1-Yn-1)
165B. 62	47144. 842	-69428. 618	5. 454	159° 52' 14"	0. 137	6458. 843354
165B. 63	47139. 721	-69426. 741	10. 300	159° 52' 28"	5. 421	255544. 427541
165B. 88	47130. 050	-69423. 197	8. 529	69° 54' 51"	11. 554	544540. 597700
165B. 86	47132. 979	-69415. 187	1. 579	341° 09' 07"	7. 500	353497. 342500
165B. 82	47134. 473	-69415. 697	4. 036	341° 36' 03"	-1. 784	-84087. 899832
165B. 81	47138. 303	-69416. 971	8. 025	342° 21' 03"	-3. 707	-174741. 689221
165B. 91	47145. 950	-69419. 404	2. 127	343° 18' 12"	-3. 044	-143512. 271800
165B. 84	47147. 987	-69420. 015	5. 616	249° 55' 22"	-5. 886	-277513. 051482
165B. 53	47146. 059	-69425. 290	1. 691	249° 56' 09"	-6. 863	-323563. 402917
165B. 76	47145. 479	-69426. 878	1. 853	249° 53' 34"	-3. 328	-156900. 154112

倍面積合計	-277. 258269
1/2	138. 6291345

合計面積	138. 6291345
------	--------------



# 画地出来形面積計算書

世界測地系

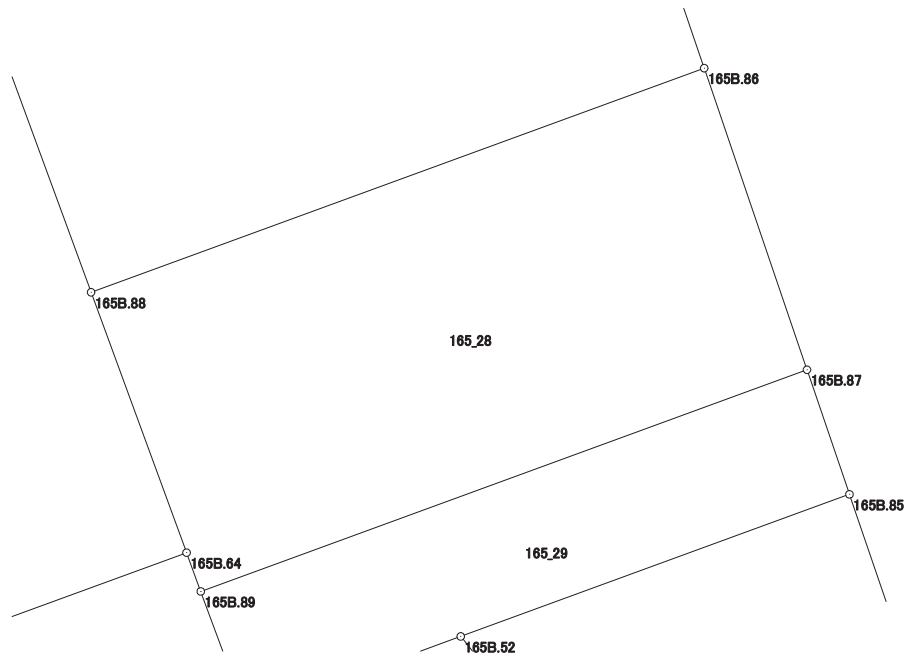
現場名：北部第三地区

地番名： 165\_28

点名	Xn	Yn	距離	方向角	Yn+1-Yn-1	Xn × (Yn+1-Yn-1)
165B.89	47126.141	-69421.764	8.433	69° 54' 30"	8.106	382004.498946
165B.87	47129.038	-69413.844	4.164	341° 10' 56"	6.577	309967.682926
165B.86	47132.979	-69415.187	8.529	249° 54' 51"	-9.353	-440834.752587
165B.88	47130.050	-69423.197	3.623	159° 52' 11"	-6.763	-318740.528150
165B.64	47126.648	-69421.950	0.540	159° 51' 13"	1.433	67532.486584

倍面積合計	-70.612281
1/2	35.3061405

合計面積	35.3061405
------	------------



# 画地出来形面積計算書

世界測地系

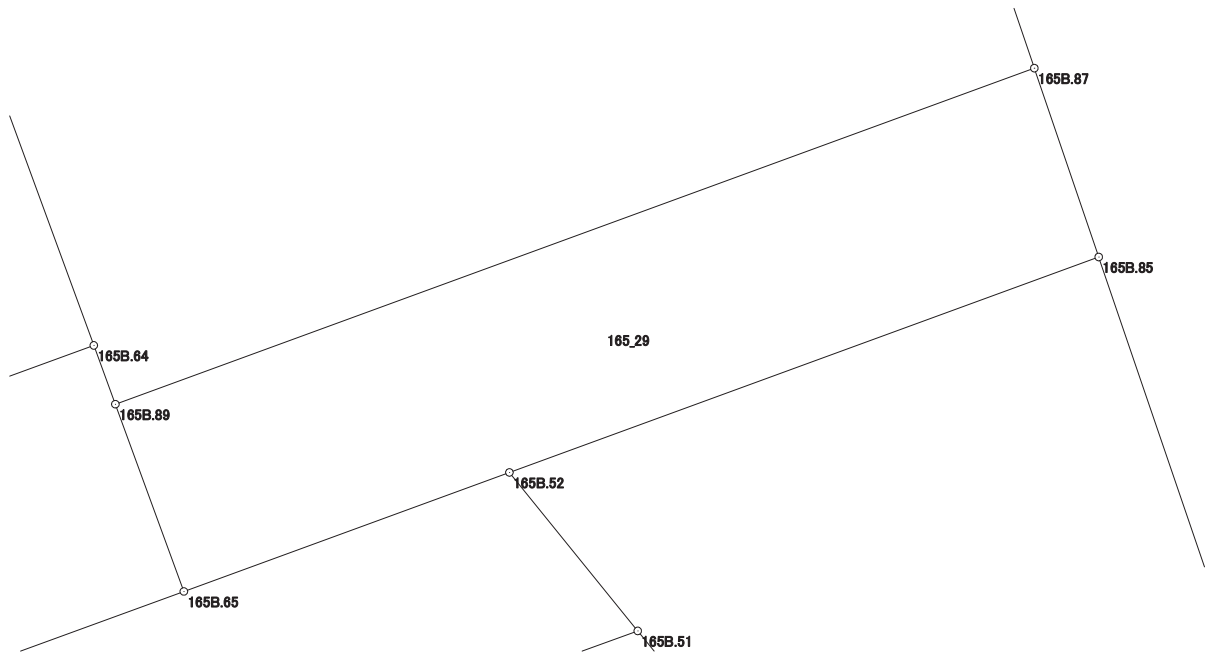
現場名：北部第三地区

地番名： 165\_29

点名	Xn	Yn	距離	方向角	Yn+1-Yn-1	Xn × (Yn+1-Yn-1)
165B. 89	47126. 141	-69421. 764	1. 718	159° 55' 12"	-7. 330	-345434. 613530
165B. 65	47124. 527	-69421. 174	2. 988	69° 54' 55"	3. 396	160034. 893692
165B. 52	47125. 553	-69418. 368	5. 408	69° 54' 59"	7. 885	371584. 985405
165B. 85	47127. 410	-69413. 289	1. 720	341° 10' 31"	4. 524	213204. 402840
165B. 87	47129. 038	-69413. 844	8. 433	249° 54' 30"	-8. 475	-399418. 597050

倍面積合計	-28. 928643
1/2	14. 4643215

合計面積	14. 4643215
------	-------------



# 画地出来形面積計算書

世界測地系

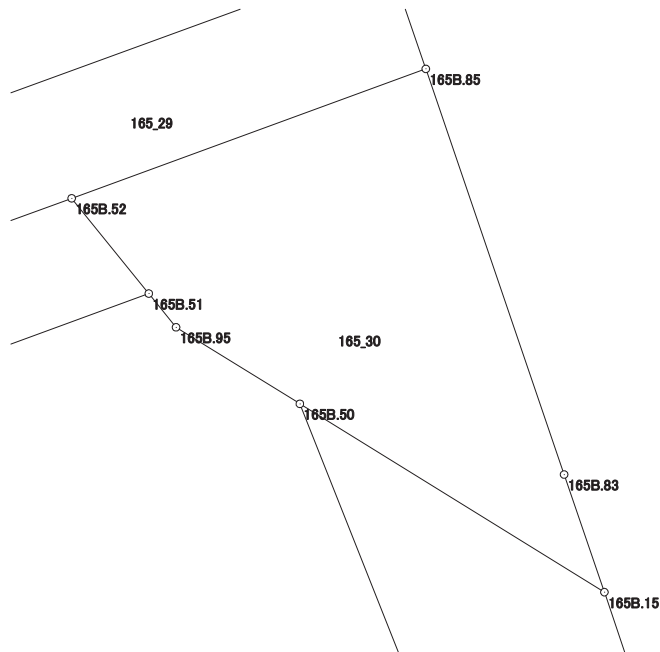
現場名：北部第三地区

地番名： 165\_30

点名	Xn	Yn	距離	方向角	Yn+1-Yn-1	Xn × (Yn+1-Yn-1)
165B.52	47125.553	-69418.368	1.758	141° 00' 15"	-3.973	-187229.822069
165B.51	47124.187	-69417.262	0.622	141° 04' 01"	1.497	70544.907939
165B.95	47123.703	-69416.871	2.088	121° 43' 34"	2.167	102117.064401
165B.50	47122.605	-69415.095	5.136	121° 44' 26"	6.144	289521.285120
165B.15	47119.903	-69410.727	1.784	341° 05' 53"	3.790	178584.432370
165B.83	47121.591	-69411.305	6.148	341° 10' 23"	-2.562	-120725.516142
165B.85	47127.410	-69413.289	5.408	249° 54' 59"	-7.063	-332860.896830

倍面積合計	-48.545211
1/2	24.2726055

合計面積	24.2726055
------	------------



# 画地出来形面積計算書

世界測地系

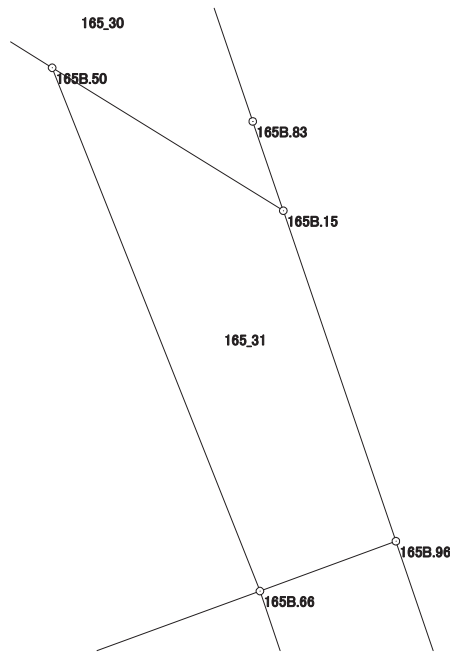
現場名：北部第三地区

地番名： 165\_31

点名	Xn	Yn	距離	方向角	Yn+1-Yn-1	Xn × (Yn+1-Yn-1)
165B. 50	47122. 605	-69415. 095	10. 642	158° 21' 02"	-0. 442	-20828. 191410
165B. 66	47112. 714	-69411. 169	2. 737	69° 52' 13"	6. 496	306044. 190144
165B. 96	47113. 656	-69408. 599	6. 599	341° 11' 20"	0. 442	20824. 235952
165B. 15	47119. 903	-69410. 727	5. 136	301° 44' 26"	-6. 496	-306090. 889888

倍面積合計	-50. 655202
1/2	25. 3276010

合計面積	25. 3276010
------	-------------





# 画地出来形面積計算書

世界測地系

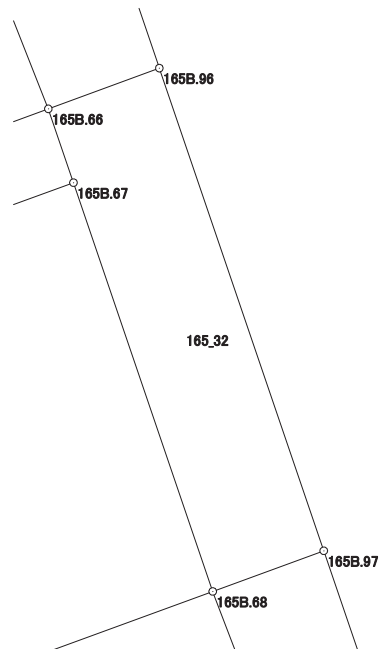
現場名：北部第三地区

地番名： 165\_32

点名	Xn	Yn	距離	方向角	Yn+1-Yn-1	Xn × (Yn+1-Yn-1)
165B.66	47112.714	-69411.169	1.806	161° 12' 14"	-1.988	-93660.075432
165B.67	47111.004	-69410.587	10.003	161° 11' 31"	3.807	179351.592228
165B.68	47101.535	-69407.362	2.738	69° 52' 39"	5.796	273000.496860
165B.97	47102.477	-69404.791	11.810	341° 11' 21"	-1.237	-58265.764049
165B.96	47113.656	-69408.599	2.737	249° 52' 13"	-6.378	-300490.897968

倍面積合計	-64.648361
1/2	32.3241805

合計面積	32.3241805
------	------------



# 画地出来形面積計算書

世界測地系

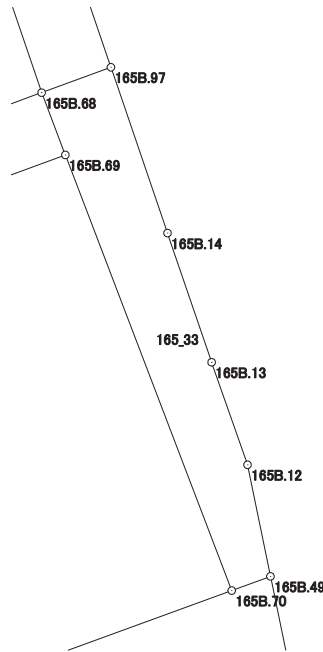
現場名：北部第三地区

地番名： 165\_33

点名	Xn	Yn	距離	方向角	Yn+1-Yn-1	Xn × (Yn+1-Yn-1)
165B. 68	47101. 535	-69407. 362	2. 471	159° 06' 56"	-1. 690	-79601. 594150
165B. 69	47099. 226	-69406. 481	17. 296	159° 06' 13"	7. 050	332049. 543300
165B. 70	47083. 068	-69400. 312	1. 529	69° 55' 04"	7. 605	358066. 732140
165B. 49	47083. 593	-69398. 876	4. 227	348° 23' 04"	0. 585	27543. 901905
165B. 12	47087. 733	-69399. 727	4. 028	340° 42' 21"	-2. 182	-102745. 433406
165B. 13	47091. 535	-69401. 058	5. 063	341° 08' 08"	-2. 968	-139767. 675880
165B. 14	47096. 326	-69402. 695	6. 498	341° 10' 59"	-3. 733	-175810. 584958
165B. 97	47102. 477	-69404. 791	2. 738	249° 52' 39"	-4. 667	-219827. 260159

倍面積合計	-92. 371208
1/2	46. 1856040

合計面積	46. 1856040
------	-------------



# 画地出来形面積計算書

世界測地系

現場名：北部第三地区

地番名： 165\_34

点名	Xn	Yn	距離	方向角	Yn+1-Yn-1	Xn × (Yn+1-Yn-1)
165B.71	47079.515	-69410.021	3.169	159° 51' 39"	-8.618	-405731.260270
165B.72	47076.540	-69408.930	6.110	159° 51' 24"	3.195	150409.545300
165B.73	47070.804	-69406.826	10.474	69° 53' 50"	11.940	562025.399760
165B.48	47074.404	-69396.990	9.381	348° 24' 05"	7.950	374241.511800
165B.49	47083.593	-69398.876	1.529	249° 55' 04"	-3.322	-156411.695946
165B.70	47083.068	-69400.312	10.339	249° 54' 00"	-11.145	-524740.792860

倍面積合計	-207.292216
1/2	103.6461080

合計面積	103.6461080
------	-------------

