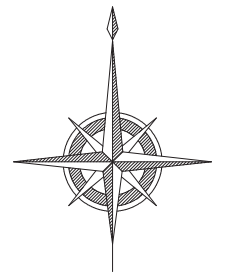


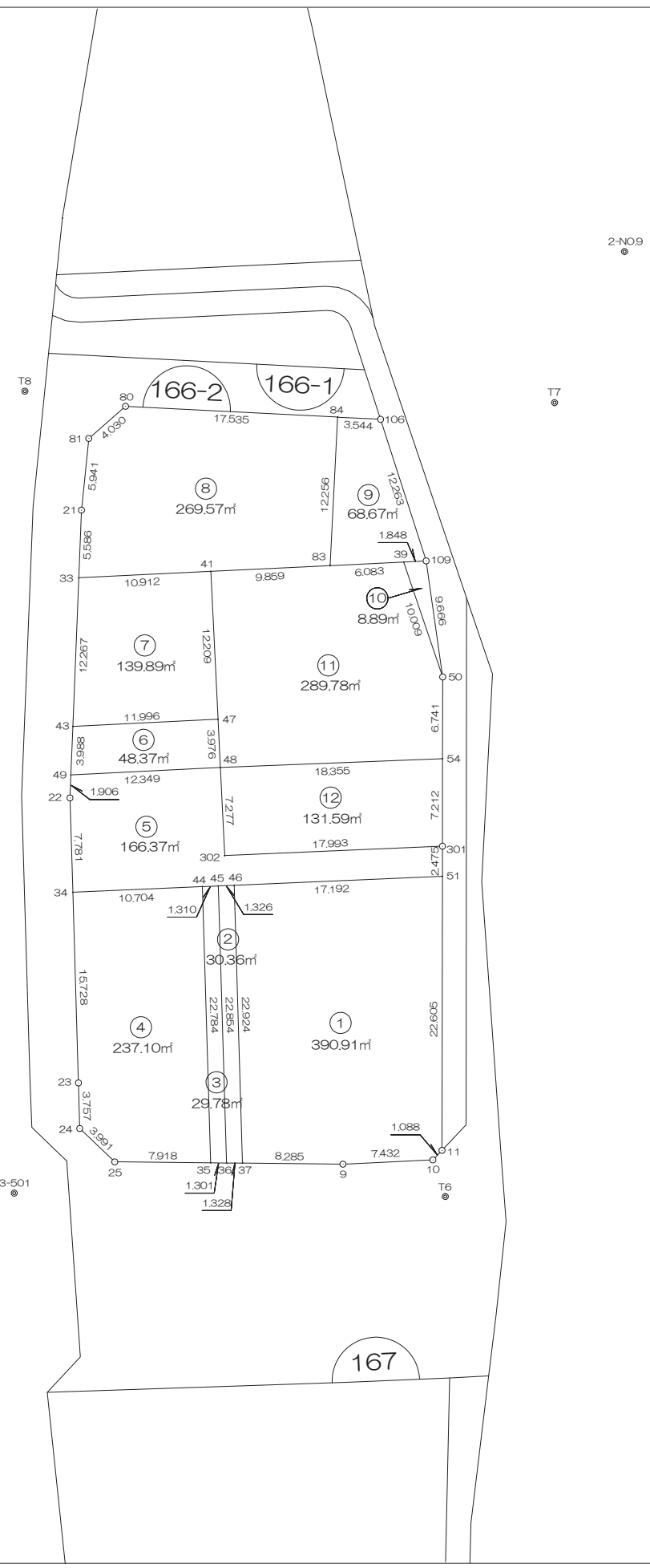
北部第三地区 画地出来形確認測量原図

〈166-2街区〉

平成二十四年三月



S=1:500



前橋市

# 画地出来形面積計算書

世界測地系

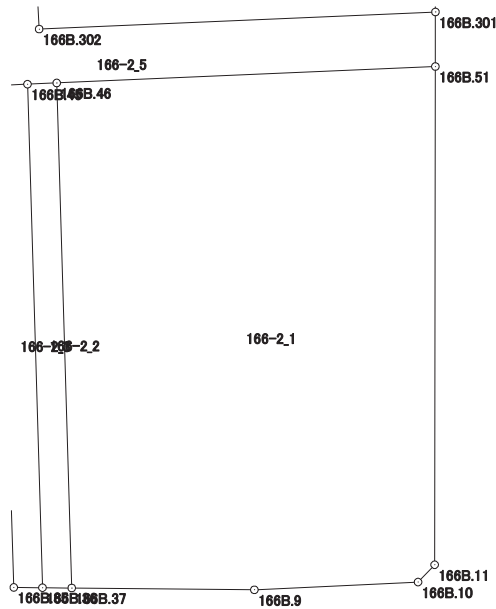
現場名：北部第三地区

地番名： 166-2\_1

点名	Xn	Yn	距離	方向角	Yn+1-Yn-1	Xn × (Yn+1-Yn-1)
166B. 46	47289. 552	-69387. 459	22. 924	178° 17' 52"	-16. 495	-780041. 160240
166B. 37	47266. 638	-69386. 778	8. 285	90° 34' 26"	8. 966	423792. 676308
166B. 9	47266. 555	-69378. 493	7. 432	87° 17' 08"	15. 709	742510. 312495
166B. 10	47266. 907	-69371. 069	1. 088	43° 48' 29"	8. 177	386501. 498539
166B. 11	47267. 692	-69370. 316	22. 605	0° 05' 01"	0. 786	37152. 405912
166B. 51	47290. 297	-69370. 283	17. 192	267° 30' 59"	-17. 143	-810697. 561471

倍面積合計	-781. 828457
1/2	390. 9142285

合計面積	390. 9142285
------	--------------



# 画地出来形面積計算書

世界測地系

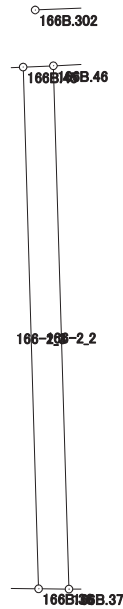
現場名：北部第三地区

地番名： 166-2\_2

点名	Xn	Yn	距離	方向角	Yn+1-Yn-1	Xn × (Yn+1-Yn-1)
166B.45	47289.495	-69388.784	22.854	178° 18' 00"	-0.647	-30596.303265
166B.36	47266.651	-69388.106	1.328	90° 33' 39"	2.006	94816.901906
166B.37	47266.638	-69386.778	22.924	358° 17' 52"	0.647	30581.514786
166B.46	47289.552	-69387.459	1.326	267° 32' 12"	-2.006	-94862.841312

倍面積合計	-60.727885
1/2	30.3639425

合計面積	30.3639425
------	------------



# 画地出来形面積計算書

世界測地系

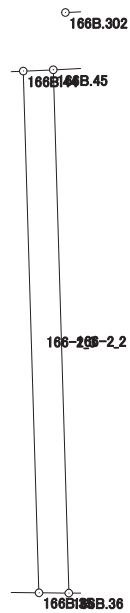
現場名：北部第三地区

地番名： 166-2\_3

点名	Xn	Yn	距離	方向角	Yn+1-Yn-1	Xn × (Yn+1-Yn-1)
166B.44	47289.438	-69390.093	22.784	178° 16' 29"	-0.623	-29461.319874
166B.35	47266.664	-69389.407	1.301	90° 34' 21"	1.987	93918.861368
166B.36	47266.651	-69388.106	22.854	358° 18' 00"	0.623	29447.123573
166B.45	47289.495	-69388.784	1.310	267° 30' 24"	-1.987	-93964.226565

倍面積合計	-59.561498
1/2	29.7807490

合計面積	29.7807490
------	------------



# 画地出来形面積計算書

世界測地系

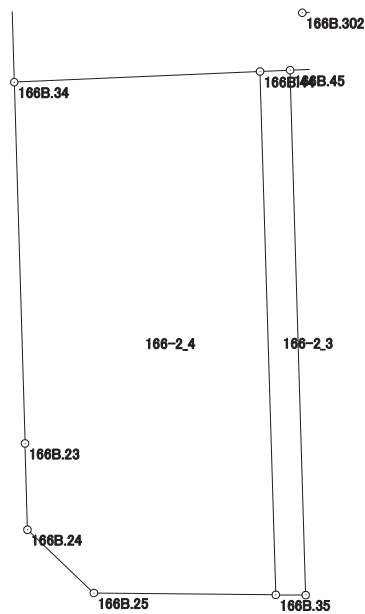
現場名：北部第三地区

地番名： 166-2\_4

点名	Xn	Yn	距離	方向角	Yn+1-Yn-1	Xn × (Yn+1-Yn-1)
166B. 34	47288. 974	-69400. 787	15. 728	178° 17' 55"	-10. 227	-483624. 337098
166B. 23	47273. 253	-69400. 320	3. 757	178° 23' 00"	0. 573	27087. 573969
166B. 24	47269. 497	-69400. 214	3. 991	133° 37' 09"	2. 995	141572. 143515
166B. 25	47266. 744	-69397. 325	7. 918	90° 34' 44"	10. 807	510811. 702408
166B. 35	47266. 664	-69389. 407	22. 784	358° 16' 29"	7. 232	341832. 514048
166B. 44	47289. 438	-69390. 093	10. 704	267° 30' 56"	-11. 380	-538153. 804440

倍面積合計	-474. 207598
1/2	237. 1037990

合計面積	237. 1037990
------	--------------



# 画地出来形面積計算書

世界測地系

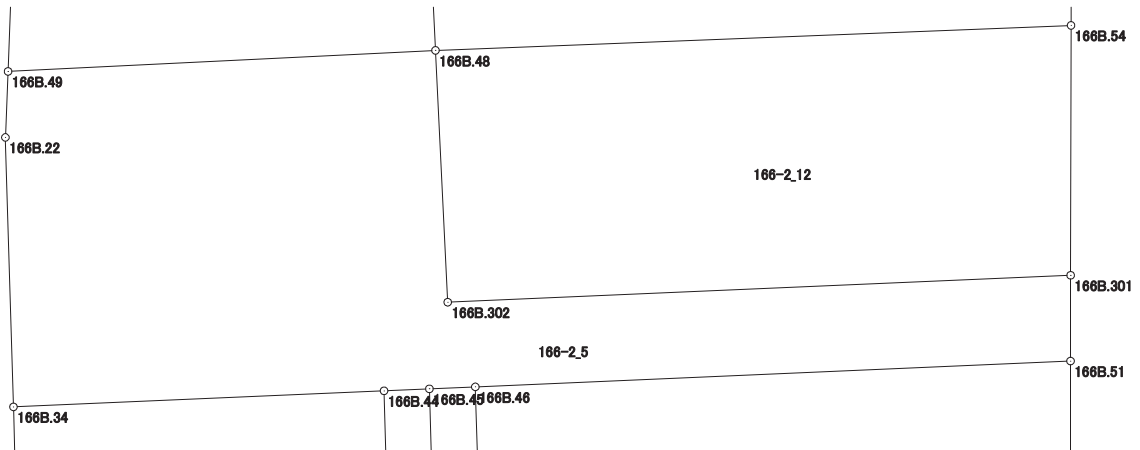
現場名：北部第三地区

地番名： 166-2\_5

点名	Xn	Yn	距離	方向角	Yn+1-Yn-1	Xn × (Yn+1-Yn-1)
166B.302	47291.995	-69388.255	7.277	357° 12' 41"	-18.330	-866862.268350
166B.48	47299.263	-69388.609	12.349	267° 10' 57"	-12.688	-600133.048944
166B.49	47298.656	-69400.943	1.906	182° 17' 09"	-12.410	-586976.320960
166B.22	47296.752	-69401.019	7.781	178° 17' 29"	0.156	7378.293312
166B.34	47288.974	-69400.787	10.704	87° 30' 56"	10.926	516679.329924
166B.44	47289.438	-69390.093	1.310	87° 30' 24"	12.003	567615.124314
166B.45	47289.495	-69388.784	1.326	87° 32' 12"	2.634	124560.529830
166B.46	47289.552	-69387.459	17.192	87° 30' 59"	18.501	874904.001552
166B.51	47290.297	-69370.283	2.475	0° 05' 33"	17.180	812447.302460
166B.301	47292.772	-69370.279	17.993	267° 31' 30"	-17.972	-849945.698384

倍面積合計	-332.755246
1/2	166.3776230

合計面積	166.3776230
------	-------------



# 画地出来形面積計算書

世界測地系

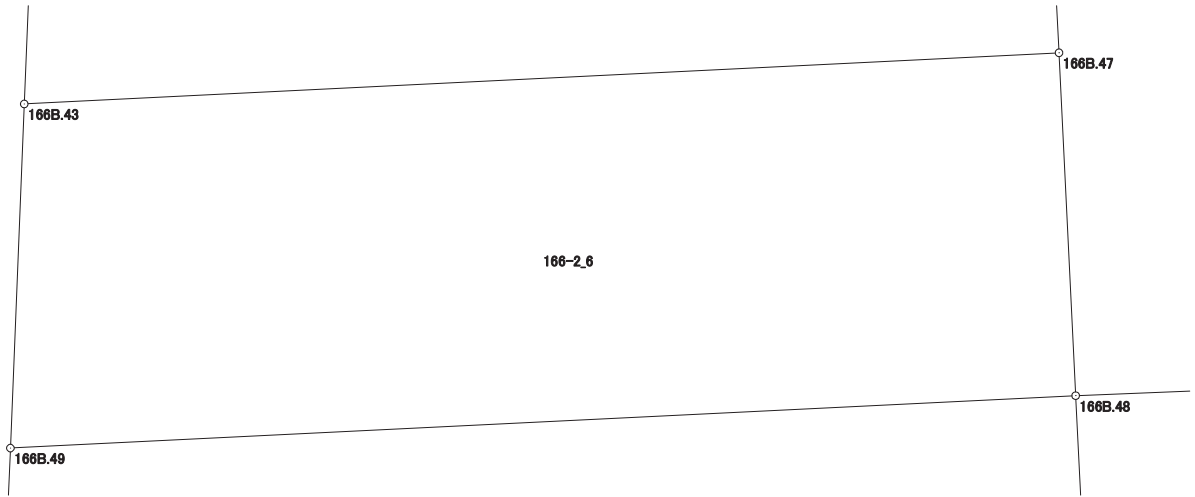
現場名：北部第三地区

地番名： 166-2\_6

点名	Xn	Yn	距離	方向角	Yn+1-Yn-1	Xn × (Yn+1-Yn-1)
166B.43	47302.641	-69400.783	3.988	182° 17' 57"	-12.141	-574301.364381
166B.49	47298.656	-69400.943	12.349	87° 10' 57"	12.174	575813.838144
166B.48	47299.263	-69388.609	3.976	357° 13' 03"	12.141	574260.352083
166B.47	47303.234	-69388.802	11.996	267° 09' 59"	-12.174	-575869.570716

倍面積合計	-96.744870
1/2	48.3724350

合計面積	48.3724350
------	------------



# 画地出来形面積計算書

世界測地系

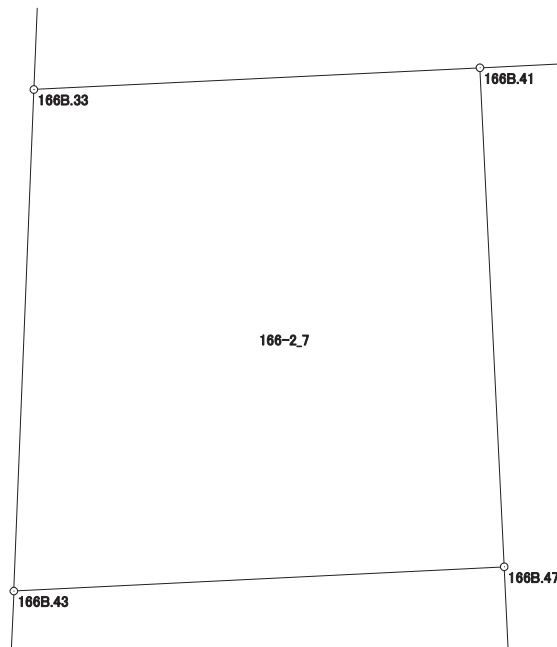
現場名：北部第三地区

地番名： 166-2\_7

点名	Xn	Yn	距離	方向角	Yn+1-Yn-1	Xn × (Yn+1-Yn-1)
166B. 33	47314. 898	-69400. 294	12. 267	182° 17' 05"	-11. 388	-538822. 058424
166B. 43	47302. 641	-69400. 783	11. 996	87° 09' 59"	11. 492	543601. 950372
166B. 47	47303. 234	-69388. 802	12. 209	357° 12' 58"	11. 388	538689. 228792
166B. 41	47315. 429	-69389. 395	10. 912	267° 12' 39"	-11. 492	-543748. 910068

倍面積合計	-279. 789328
1/2	139. 8946640

合計面積	139. 8946640
------	--------------





# 画地出来形面積計算書

世界測地系

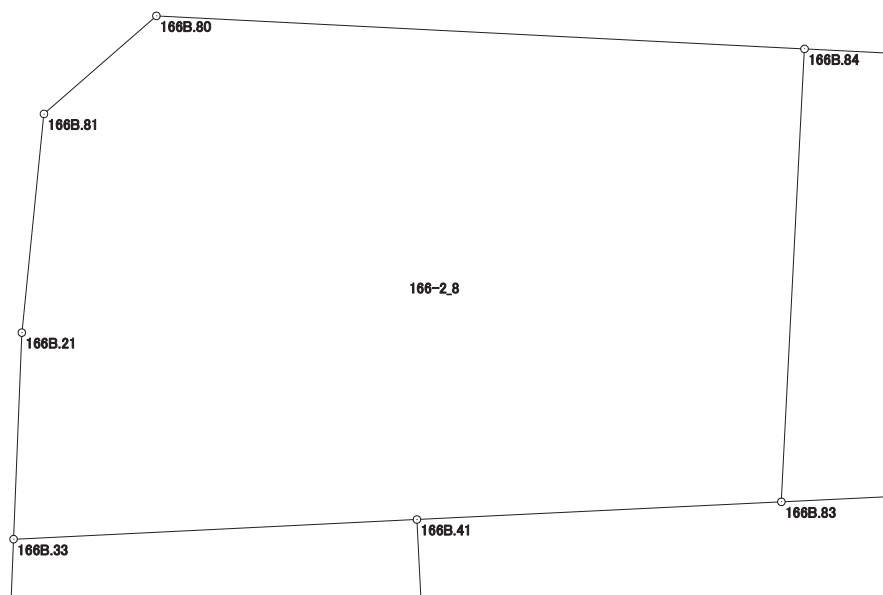
現場名：北部第三地区

地番名： 166-2\_8

点名	Xn	Yn	距離	方向角	Yn+1-Yn-1	Xn × (Yn+1-Yn-1)
166B. 80	47329. 040	-69396. 435	4. 030	228° 54' 13"	-20. 549	-972564. 442960
166B. 81	47326. 391	-69399. 472	5. 941	185° 47' 11"	-3. 636	-172078. 757676
166B. 21	47320. 480	-69400. 071	5. 586	182° 17' 16"	-0. 822	-38897. 434560
166B. 33	47314. 898	-69400. 294	10. 912	87° 12' 39"	10. 676	505133. 851048
166B. 41	47315. 429	-69389. 395	9. 859	87° 12' 54"	20. 746	981605. 890034
166B. 83	47315. 908	-69379. 548	12. 256	2° 55' 23"	10. 472	495492. 188576
166B. 84	47328. 148	-69378. 923	17. 535	272° 54' 57"	-16. 887	-799230. 435276

倍面積合計	-539. 140814
1/2	269. 5704070

合計面積	269. 5704070
------	--------------



# 画地出来形面積計算書

世界測地系

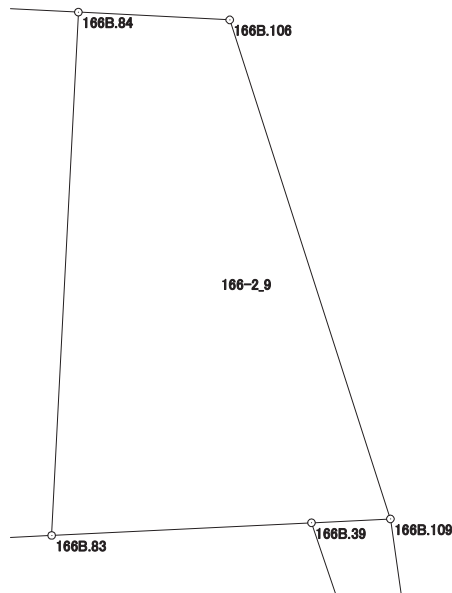
現場名：北部第三地区

地番名： 166-2\_9

点名	Xn	Yn	距離	方向角	Yn+1-Yn-1	Xn × (Yn+1-Yn-1)
166B.84	47328.148	-69378.923	12.256	182° 55' 23"	-4.164	-197074.408272
166B.83	47315.908	-69379.548	6.083	87° 12' 39"	5.451	257919.014508
166B.39	47316.204	-69373.472	1.848	87° 12' 32"	7.922	374838.968088
166B.109	47316.294	-69371.626	12.263	342° 09' 16"	-1.912	-90468.754128
166B.106	47327.967	-69375.384	3.544	272° 55' 40"	-7.297	-345352.175199

倍面積合計	-137.355003
1/2	68.6775015

合計面積	68.6775015
------	------------



# 画地出来形面積計算書

世界測地系

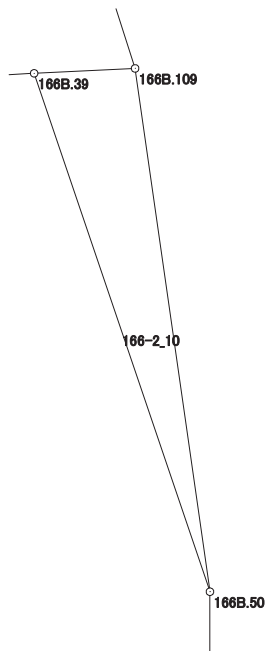
現場名：北部第三地区

地番名： 166-2\_10

点名	Xn	Yn	距離	方向角	Yn+1-Yn-1	Xn × (Yn+1-Yn-1)
166B. 39	47316. 204	-69373. 472	10. 009	161° 16' 12"	1. 368	64728. 567072
166B. 50	47306. 725	-69370. 258	9. 666	351° 51' 51"	1. 846	87328. 214350
166B. 109	47316. 294	-69371. 626	1. 848	267° 12' 32"	-3. 214	-152074. 568916

倍面積合計	-17. 787494
1/2	8. 8937470

合計面積	8. 8937470
------	------------



# 画地出来形面積計算書

世界測地系

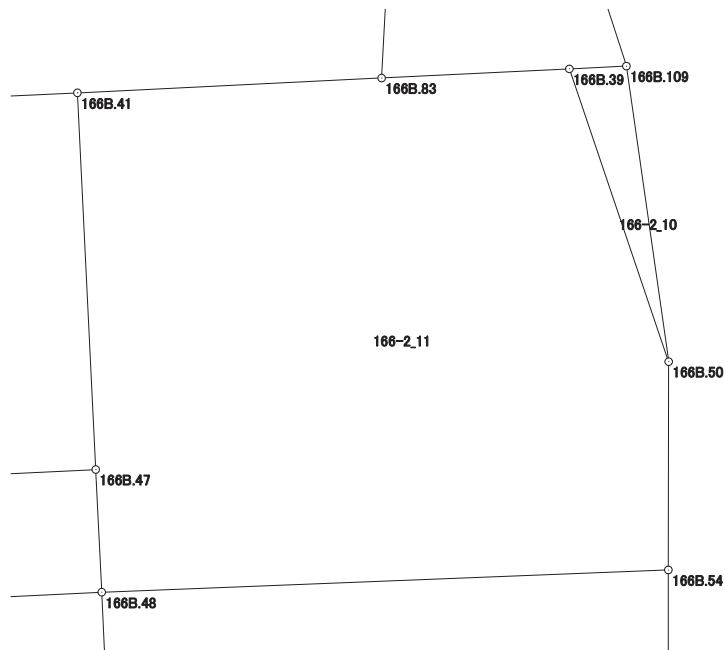
現場名：北部第三地区

地番名： 166-2\_11

点名	Xn	Yn	距離	方向角	Yn+1-Yn-1	Xn × (Yn+1-Yn-1)
166B.41	47315.429	-69389.395	12.209	177° 12' 58"	-9.254	-437856.979966
166B.47	47303.234	-69388.802	3.976	177° 13' 03"	0.786	37180.341924
166B.48	47299.263	-69388.609	18.355	87° 44' 56"	18.534	876644.540442
166B.54	47299.984	-69370.268	6.741	0° 05' 06"	18.351	868002.006384
166B.50	47306.725	-69370.258	10.009	341° 16' 12"	-3.204	-151570.746900
166B.39	47316.204	-69373.472	6.083	267° 12' 39"	-9.290	-439567.535160
166B.83	47315.908	-69379.548	9.859	267° 12' 54"	-15.923	-753411.203084

倍面積合計	-579.576360
1/2	289.7881800

合計面積	289.7881800
------	-------------



# 画地出来形面積計算書

世界測地系

現場名：北部第三地区

地番名： 166-2\_12

点名	Xn	Yn	距離	方向角	Yn+1-Yn-1	Xn × (Yn+1-Yn-1)
166B.54	47299.984	-69370.268	18.355	267° 44' 56"	-18.330	-867008.706720
166B.48	47299.263	-69388.609	7.277	177° 12' 41"	-17.987	-850771.843581
166B.302	47291.995	-69388.255	17.993	87° 31' 30"	18.330	866862.268350
166B.301	47292.772	-69370.279	7.212	0° 05' 15"	17.987	850655.089964

倍面積合計	-263.191987
1/2	131.5959935

合計面積	131.5959935
------	-------------

