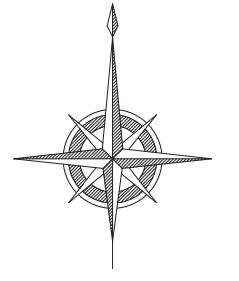


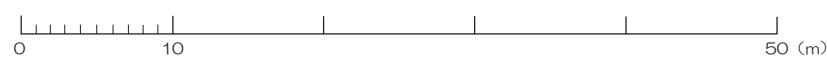
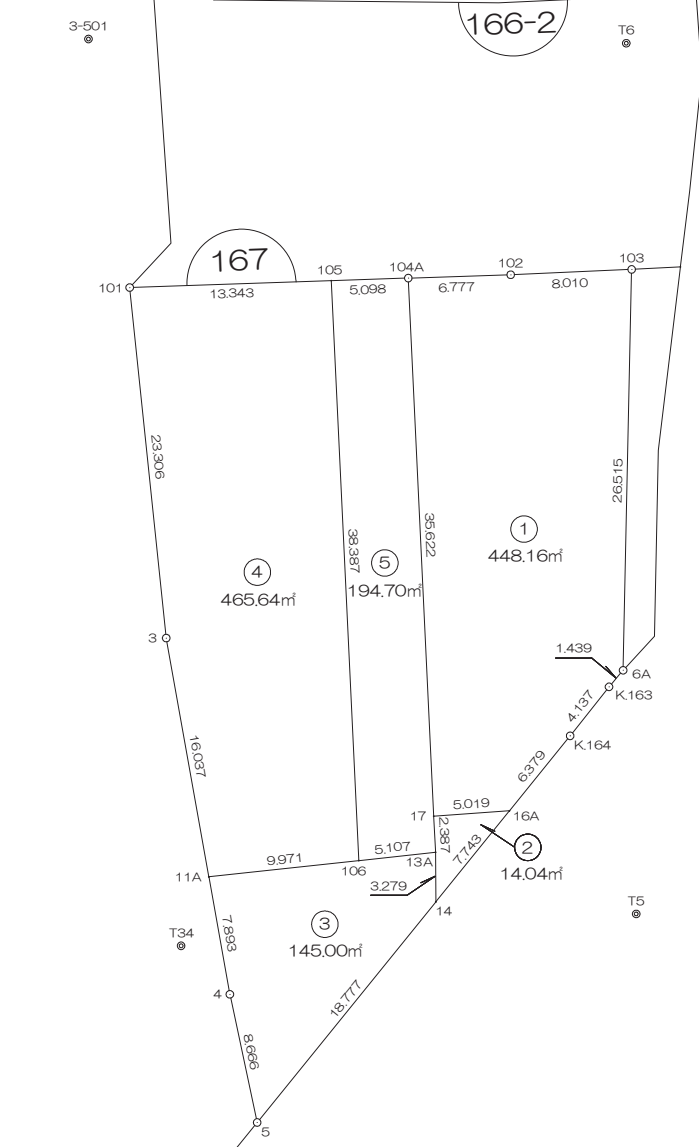
北部第三地区 画地出来形確認測量原図

<167街区>

平成二十四年三月



S=1:500



前橋市

画地出来形面積計算書

世界測地系

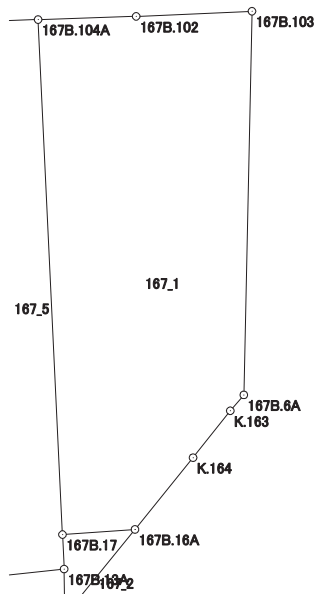
現場名：北部第三地区

地番名： 167_1

点名	Xn	Yn	距離	方向角	Yn+1-Yn-1	Xn × (Yn+1-Yn-1)
167B. 104A	47248. 358	-69384. 465	35. 622	177° 17' 20"	-5. 088	-240399. 645504
167B. 17	47212. 776	-69382. 780	5. 019	85° 57' 21"	6. 692	315947. 896992
167B. 16A	47213. 130	-69377. 773	6. 379	38° 59' 12"	9. 020	425862. 432600
K. 164	47218. 088	-69373. 760	4. 137	38° 25' 27"	6. 584	310883. 891392
K. 163	47221. 329	-69371. 189	1. 439	40° 27' 47"	3. 505	165510. 758145
167B. 6A	47222. 424	-69370. 255	26. 515	1° 13' 16"	1. 499	70786. 413576
167B. 103	47248. 933	-69369. 690	8. 010	267° 28' 01"	-7. 437	-351390. 314721
167B. 102	47248. 579	-69377. 692	6. 777	268° 07' 52"	-14. 775	-698097. 754725

倍面積合計	-896. 322245
1/2	448. 1611225

合計面積	448. 1611225
------	--------------



画地出来形面積計算書

世界測地系

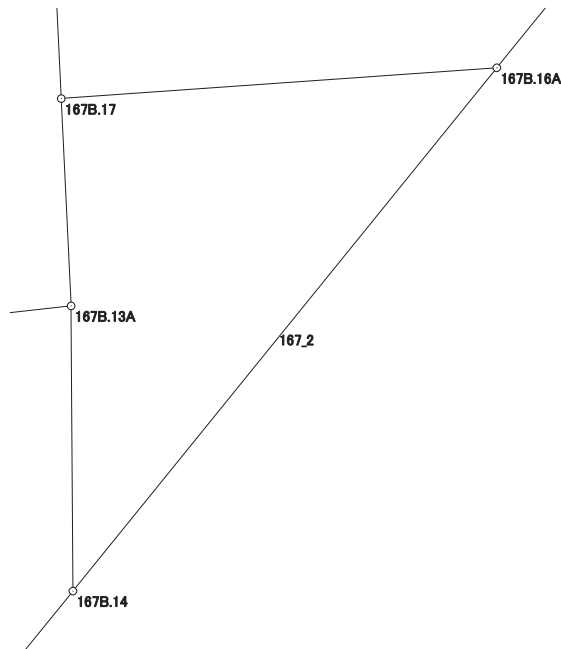
現場名：北部第三地区

地番名： 167_2

点名	Xn	Yn	距離	方向角	Yn+1-Yn-1	Xn × (Yn+1-Yn-1)
167B.17	47212.776	-69382.780	2.387	177° 17' 10"	-4.894	-231059.325744
167B.13A	47210.392	-69382.667	3.279	179° 37' 59"	0.134	6326.192528
167B.14	47207.113	-69382.646	7.743	39° 00' 11"	4.894	231031.611022
167B.16A	47213.130	-69377.773	5.019	265° 57' 21"	-0.134	-6326.559420

倍面積合計	-28.081614
1/2	14.0408070

合計面積	14.0408070
------	------------



画地出来形面積計算書

世界測地系

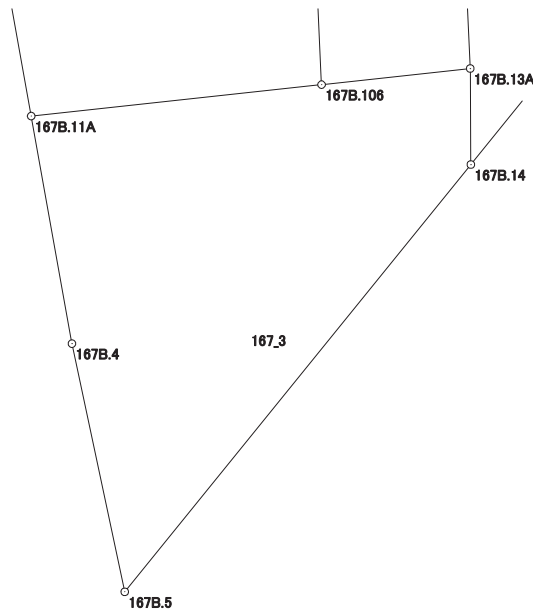
現場名：北部第三地区

地番名： 167_3

点名	Xn	Yn	距離	方向角	Yn+1-Yn-1	Xn × (Yn+1-Yn-1)
167B. 11A	47208. 767	-69397. 657	7. 893	169° 51' 27"	-8. 523	-402360. 321141
167B. 4	47200. 997	-69396. 267	8. 666	167° 59' 28"	3. 193	150712. 783421
167B. 5	47192. 521	-69394. 464	18. 777	39° 00' 14"	13. 621	642809. 328541
167B. 14	47207. 113	-69382. 646	3. 279	359° 37' 59"	11. 797	556902. 312061
167B. 13A	47210. 392	-69382. 667	5. 107	263° 49' 02"	-5. 098	-240678. 578416
167B. 106	47209. 842	-69387. 744	9. 971	263° 48' 39"	-14. 990	-707675. 531580

倍面積合計	-290. 007114
1/2	145. 0035570

合計面積	145. 0035570
------	--------------



画地出来形面積計算書

世界測地系

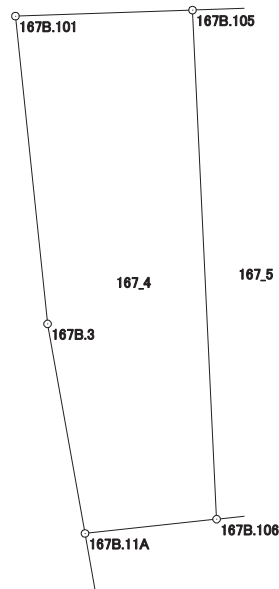
現場名：北部第三地区

地番名： 167_4

点名	Xn	Yn	距離	方向角	Yn+1-Yn-1	Xn × (Yn+1-Yn-1)
167B.105	47248.186	-69389.560	13.343	268° 03' 31"	-15.151	-715857.266086
167B.101	47247.734	-69402.895	23.306	174° 02' 50"	-10.918	-515850.759812
167B.3	47224.554	-69400.478	16.037	169° 52' 07"	5.238	247362.213852
167B.11A	47208.767	-69397.657	9.971	83° 48' 39"	12.734	601156.438978
167B.106	47209.842	-69387.744	38.387	357° 17' 18"	8.097	382258.090674

倍面積合計	-931.282394
1/2	465.6411970

合計面積	465.6411970
------	-------------



画地出来形面積計算書

世界測地系

現場名：北部第三地区

地番名： 167_5

点名	Xn	Yn	距離	方向角	Yn+1-Yn-1	Xn × (Yn+1-Yn-1)
167B. 104A	47248. 358	-69384. 465	5. 098	268° 03' 59"	-6. 780	-320343. 867240
167B. 105	47248. 186	-69389. 560	38. 387	177° 17' 18"	-3. 279	-154926. 801894
167B. 106	47209. 842	-69387. 744	5. 107	83° 49' 02"	6. 893	325417. 440906
167B. 13A	47210. 392	-69382. 667	2. 387	357° 17' 10"	4. 964	234352. 385888
167B. 17	47212. 776	-69382. 780	35. 622	357° 17' 20"	-1. 798	-84888. 571248

倍面積合計	-389. 413588
1/2	194. 7067940

合計面積	194. 7067940
------	--------------

