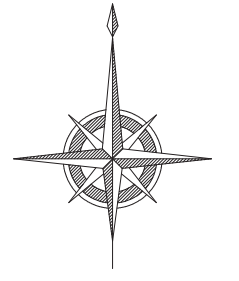


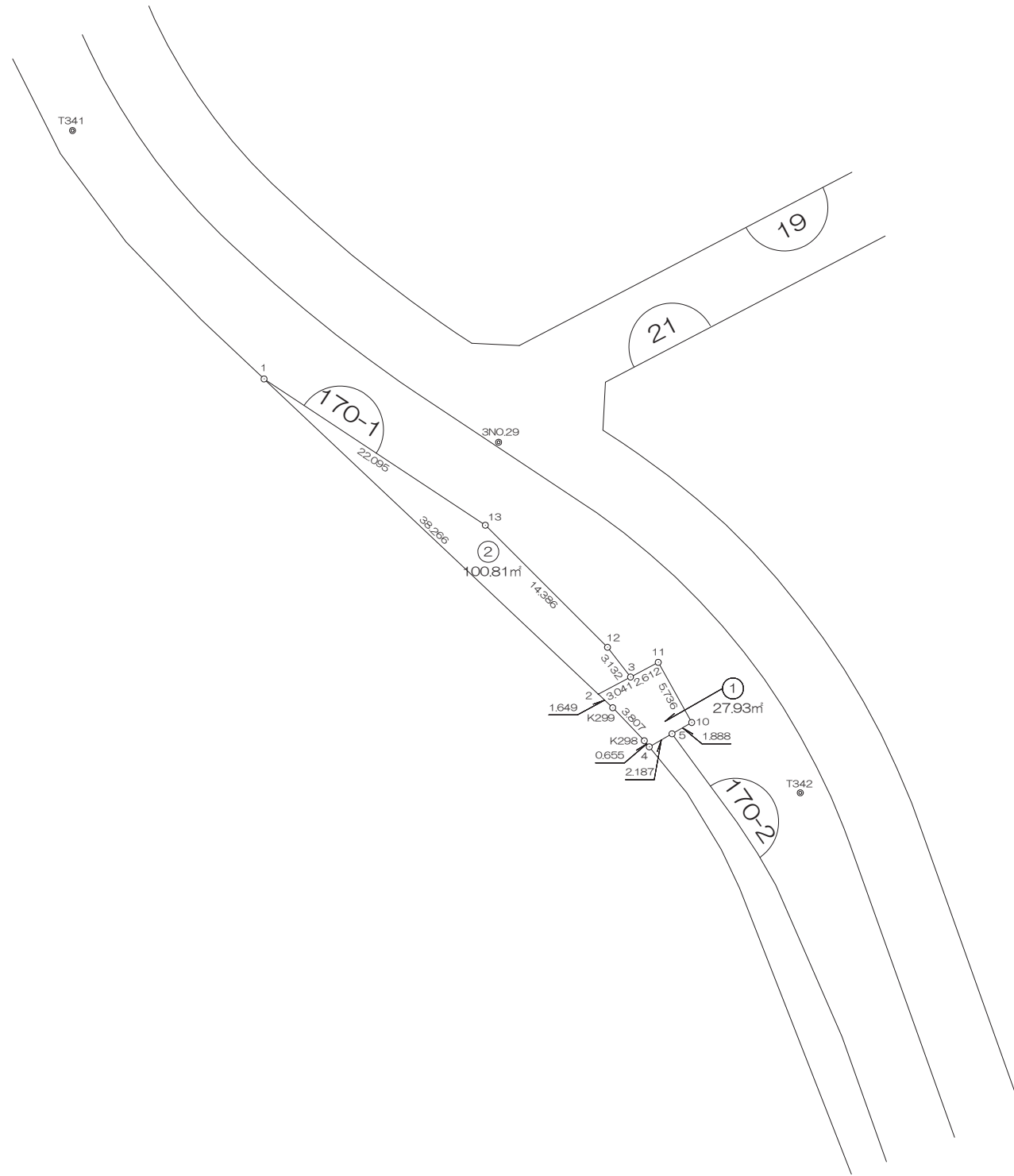
北部第三地区 画地出来形確認測量原図

〈170-1街区〉

平成二十四年三月



S=1:500



前橋市

画地出来形面積計算書

世界測地系

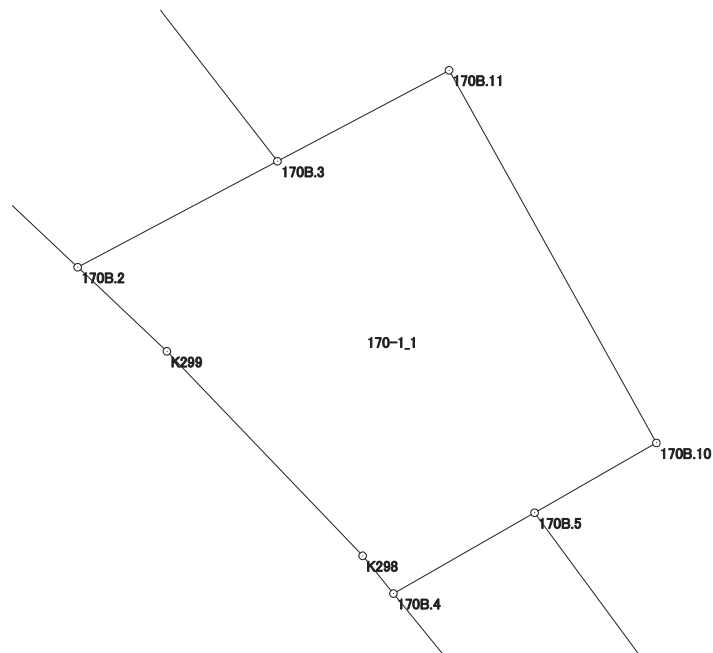
現場名：北部第三地区

地番名：170-1_1

点名	Xn	Yn	距離	方向角	Yn+1-Yn-1	Xn × (Yn+1-Yn-1)
170B. 10	48350.150	-70444.182	5.736	330° 55' 09"	-1.150	-55602.672500
170B. 11	48355.163	-70446.970	2.612	242° 03' 42"	-5.096	-246417.910648
170B. 3	48353.939	-70449.278	3.041	242° 03' 10"	-4.994	-241479.571366
170B. 2	48352.514	-70451.964	1.649	133° 18' 16"	-1.486	-71851.835804
K299	48351.383	-70450.764	3.807	136° 15' 22"	3.832	185282.499656
K298	48348.633	-70448.132	0.655	140° 49' 17"	3.046	147269.936118
170B. 4	48348.125	-70447.718	2.187	60° 12' 00"	2.312	111780.865000
170B. 5	48349.212	-70445.820	1.888	60° 12' 09"	3.536	170962.813632

倍面積合計	-55.875912
1/2	27.9379560

合計面積	27.9379560
------	------------



画地出来形面積計算書

世界測地系

現場名：北部第三地区

地番名： 170-1_2

点名	Xn	Yn	距離	方向角	Yn+1-Yn-1	Xn × (Yn+1-Yn-1)
170B. 3	48353. 939	-70449. 278	3. 132	322° 14' 14"	0. 768	37135. 825152
170B. 12	48356. 415	-70451. 196	14. 386	314° 58' 08"	-12. 096	-584919. 195840
170B. 13	48366. 582	-70461. 374	22. 095	303° 27' 02"	-28. 613	-1383913. 010766
170B. 1	48378. 761	-70479. 809	38. 266	133° 18' 28"	9. 410	455244. 141010
170B. 2	48352. 514	-70451. 964	3. 041	62° 03' 10"	30. 531	1476250. 604934

倍面積合計	-201. 635510
1/2	100. 8177550

合計面積	100. 8177550
------	--------------

