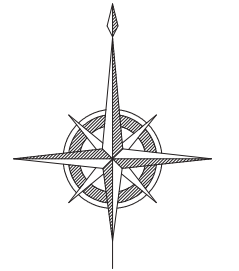


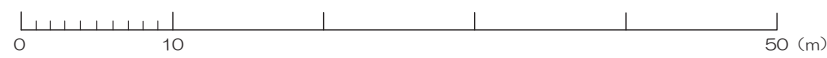
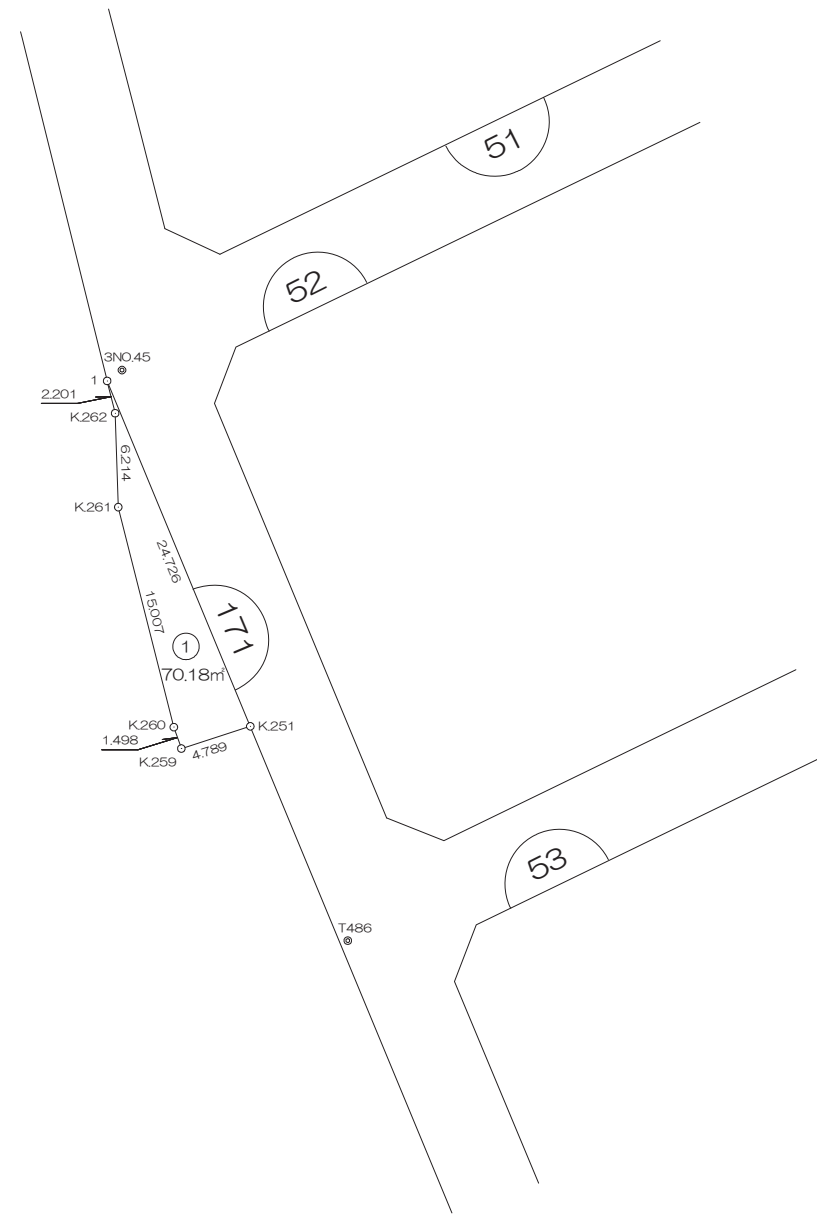
北部第三地区 画地出来形確認測量原図

〈171街区〉

平成二十四年三月



S=1:500



前橋市

# 画地出来形面積計算書

世界測地系

現場名：北部第三地区

地番名： 171\_1

点名	Xn	Yn	距離	方向角	Yn+1-Yn-1	Xn × (Yn+1-Yn-1)
K. 259	47797.975	-70271.563	4.789	72° 08' 52"	5.058	241762.157550
K. 251	47799.443	-70267.005	24.726	337° 29' 06"	-4.910	-234695.265130
171B. 1	47822.284	-70276.473	2.201	166° 05' 24"	-8.939	-427483.396676
K. 262	47820.148	-70275.944	6.214	178° 06' 01"	0.735	35147.808780
K. 261	47813.937	-70275.738	15.007	165° 49' 29"	3.881	185565.889497
K. 260	47799.387	-70272.063	1.498	160° 30' 02"	4.175	199562.440725

倍面積合計	-140.365254
1/2	70.1826270

合計面積	70.1826270
------	------------

